

感染症発生動向調査（週報）の保健所別発生状況												
		調査対象期間					定点当り					備考
		先週 2/10～2/16	今週 2/17～2/23	増減	前年同週	今週 (8週)	南加賀 定点10	石川中央 金沢市 定点16	石川中央 定点10	能登中部 定点7	能登北部 定点5	
1	インフルエンザ	936	615	321	20.88	12.81						新:今週新たに報告あり  矢印:先週に引き続き報告あり 増加 減少 同数  先週報告あり今週報告なし
							南加賀 定点6	金沢市 定点10	石川中央 定点6	能登中部 定点4	能登北部 定点3	
2	咽頭結膜熱	3	19	16	-	0.66	新		新	新		
3	A群溶血性レンサ球菌咽頭炎	49	86	37	2.28	2.97						
4	感染性胃腸炎	366	364	2	12.07	12.55						
5	水痘	68	44	24	3.48	1.52						
6	手足口病	1	-	1	0.34	-						
7	伝染性紅斑	3	2	1	1.48	0.07						
8	突発性発疹	16	16	0	0.62	0.55						
9	百日咳	-	-	-	-	-						
10	風疹	-	-	-	-	-						
11	ヘルパンギーナ	3	1	2	0.03	0.03						
12	麻疹(成人麻疹除く)	-	-	-	-	-						
13	流行性耳下腺炎	10	5	5	4.45	0.17			新			
							南加賀 定点1	金沢市 定点3	石川中央 定点1	能登中部 定点1	能登北部 定点1	
14	急性出血性結膜炎	-	-	-	-	-						
15	流行性角結膜炎	3	1	2	0.14	0.14			新			
							南加賀 定点1	金沢市 定点1	石川中央 定点1	能登中部 定点1	能登北部 定点1	
16	急性脳炎(日本脳炎除く)	-	-	-	-	-						
17	細菌性髄膜炎	-	-	-	-	-						
18	無菌性髄膜炎	-	-	-	-	-						
19	マイコプラズマ肺炎	1	-	1	0.20	-						
20	クラミジア肺炎(オウム病除く)	-	-	-	-	-						
21	成人麻疹	-	-	-	-	-						
合計		1459	1153	306								

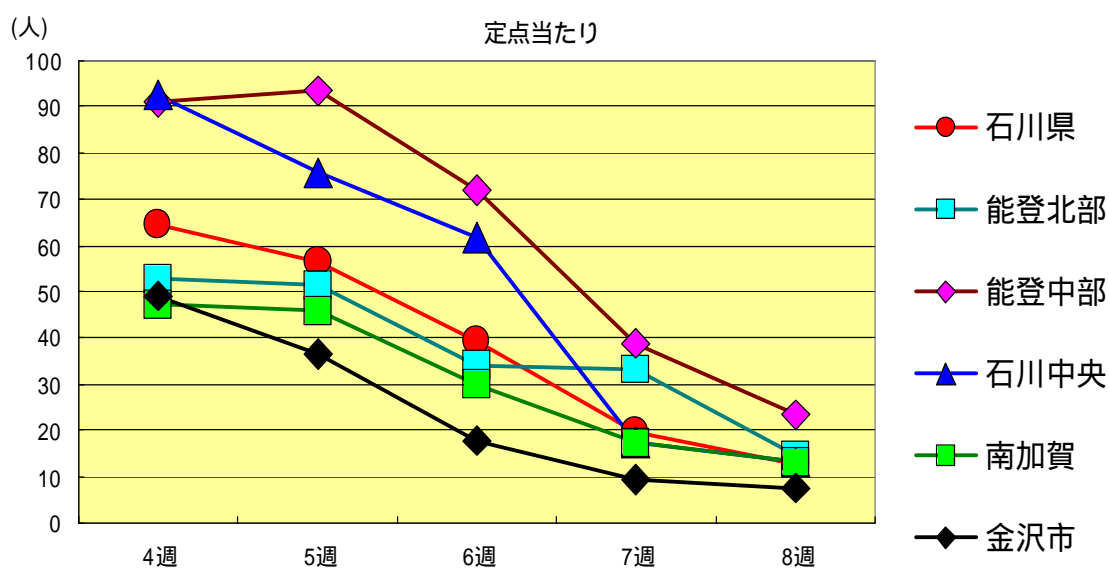
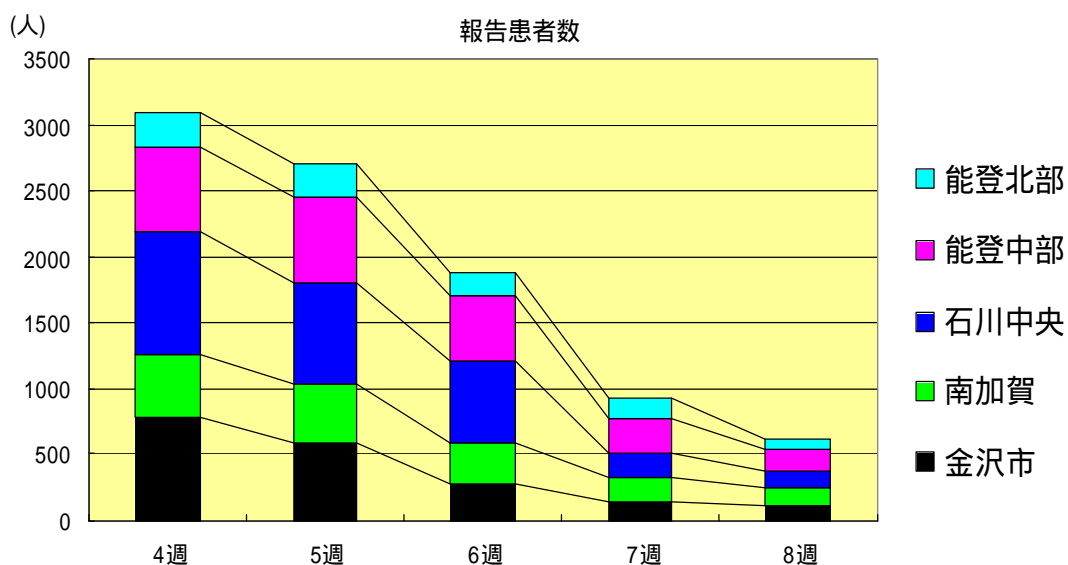
大きな流行の発生 継続が疑われること

石川県感染症情報センター

流行の発生前であれば今後4週間以内に大きな流行が発生する可能性があること、流行発生後であればその流行がまだ終わっていない可能性があること

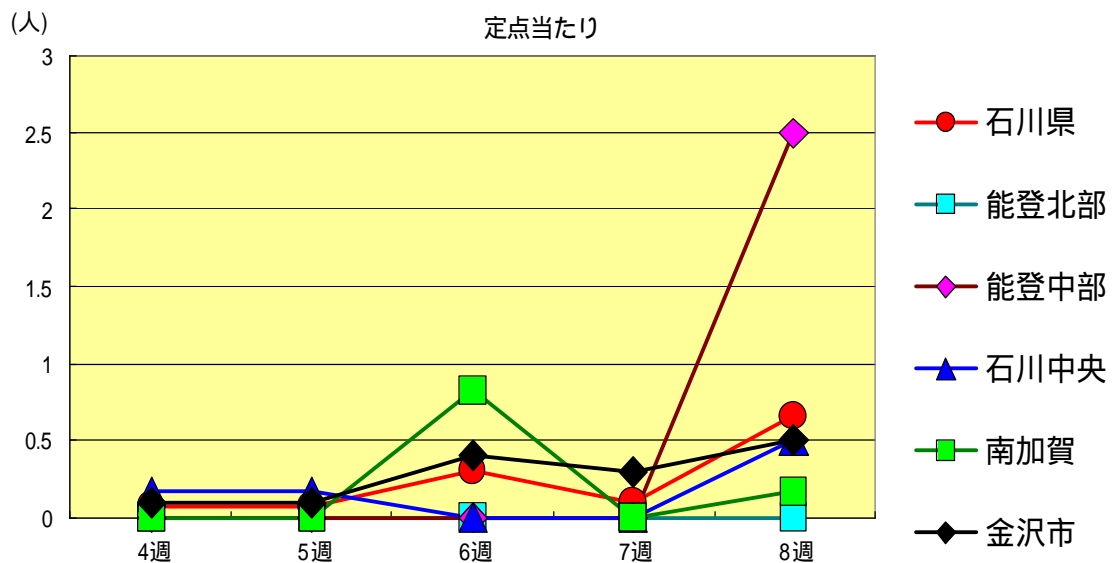
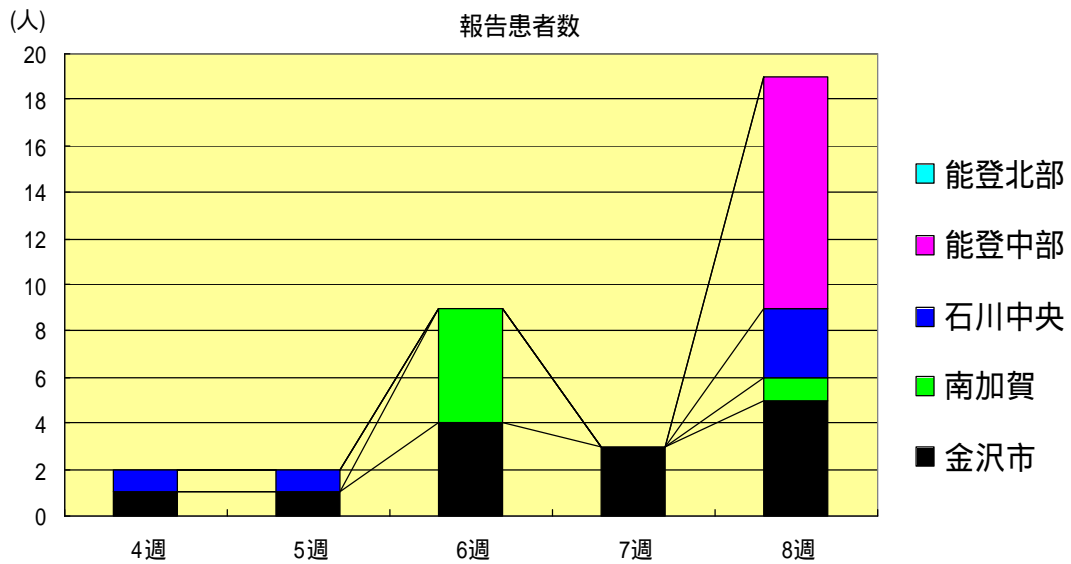
インフルエンザ  
2003年4週～8週

		4週	5週	6週	7週	8週
石川県	患者数	3,087	2,704	1,878	936	615
	定点当り	64.31	56.33	39.13	19.50	12.81
金沢市	患者数	788	582	285	153	117
	定点当り	49.25	36.38	17.81	9.56	7.31
南加賀	患者数	473	456	301	173	133
	定点当り	47.30	45.60	30.10	17.30	13.30
石川中央	患者数	925	757	617	173	130
	定点当り	92.50	75.70	61.70	17.30	13.00
能登中部	患者数	638	653	505	270	162
	定点当り	91.14	93.29	72.14	38.57	23.14
能登北部	患者数	263	256	170	167	73
	定点当り	52.60	51.20	34.00	33.40	14.60



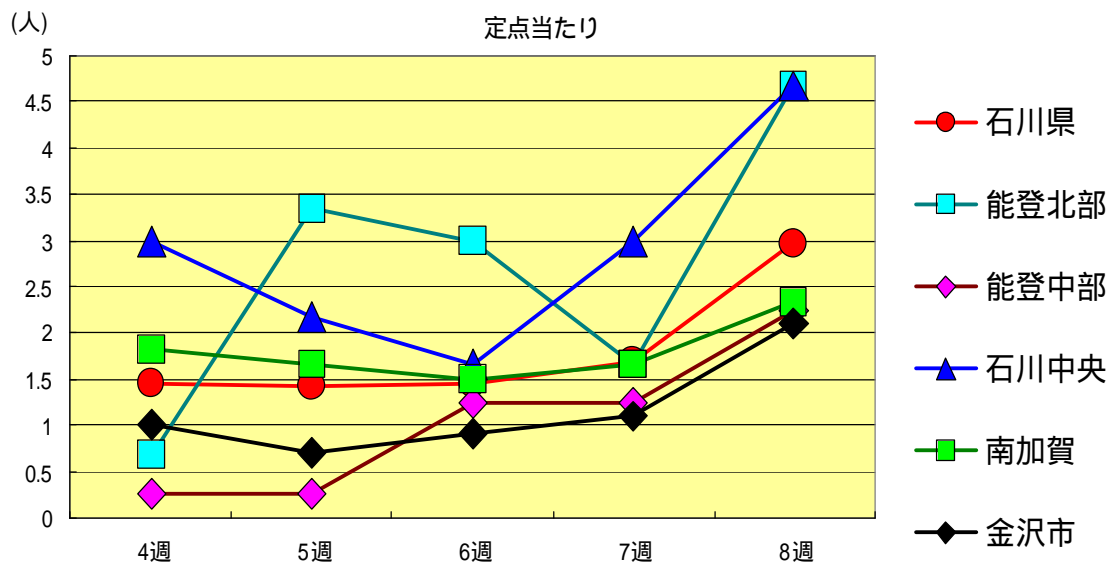
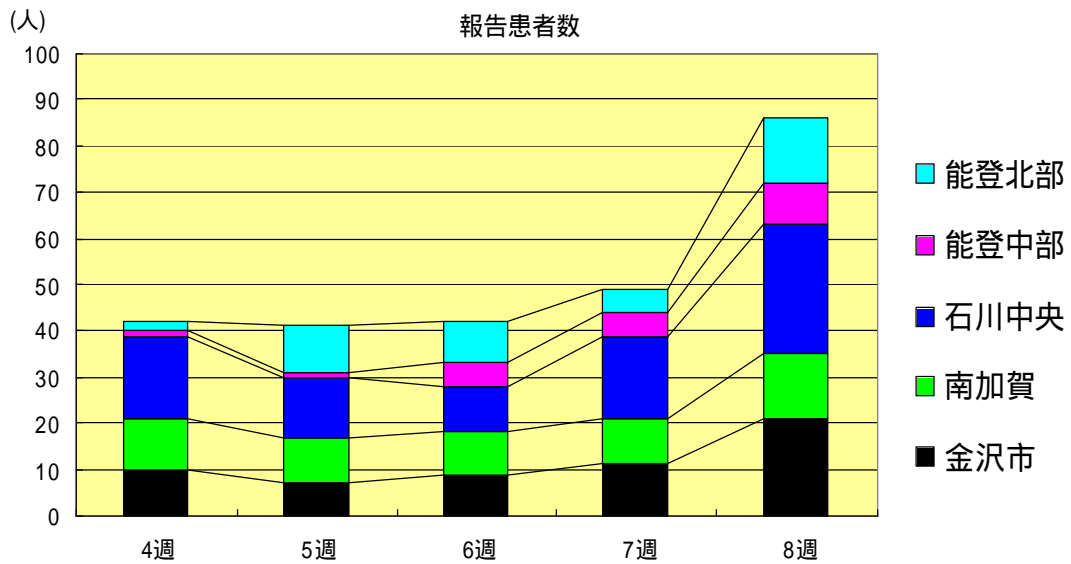
咽頭結膜熱  
2003年4週～8週

		4週	5週	6週	7週	8週
石川県	患者数	2	2	9	3	19
	定点当り	0.07	0.07	0.31	0.10	0.66
金沢市	患者数	1	1	4	3	5
	定点当り	0.10	0.10	0.40	0.30	0.50
南加賀	患者数	0	0	5	0	1
	定点当り	0.00	0.00	0.83	0.00	0.17
石川中央	患者数	1	1	0	0	3
	定点当り	0.17	0.17	0.00	0.00	0.50
能登中部	患者数	0	0	0	0	10
	定点当り	0.00	0.00	0.00	0.00	2.50
能登北部	患者数	0	0	0	0	0
	定点当り	0.00	0.00	0.00	0.00	0.00



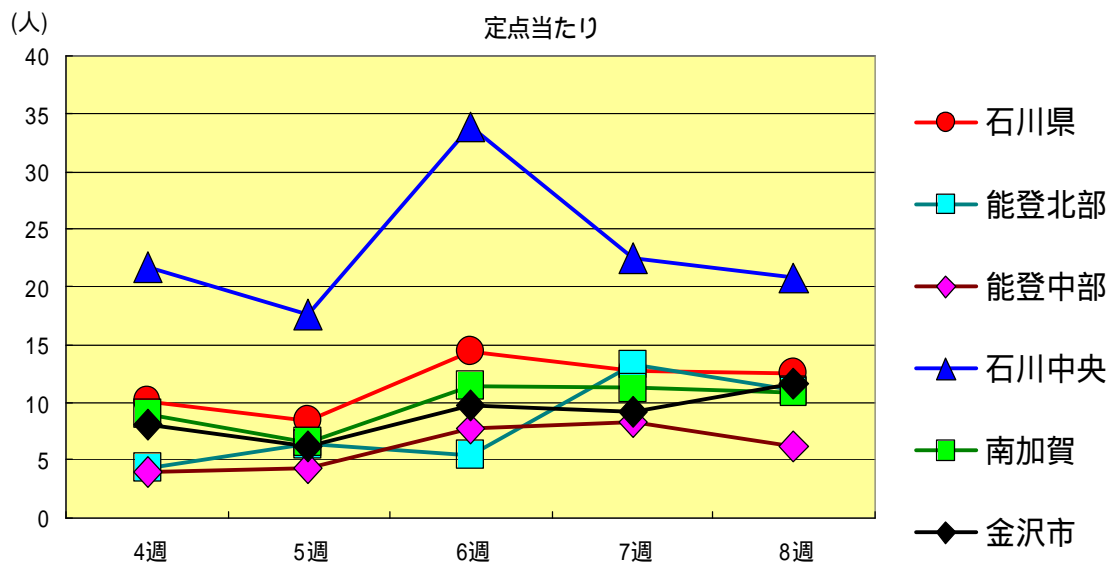
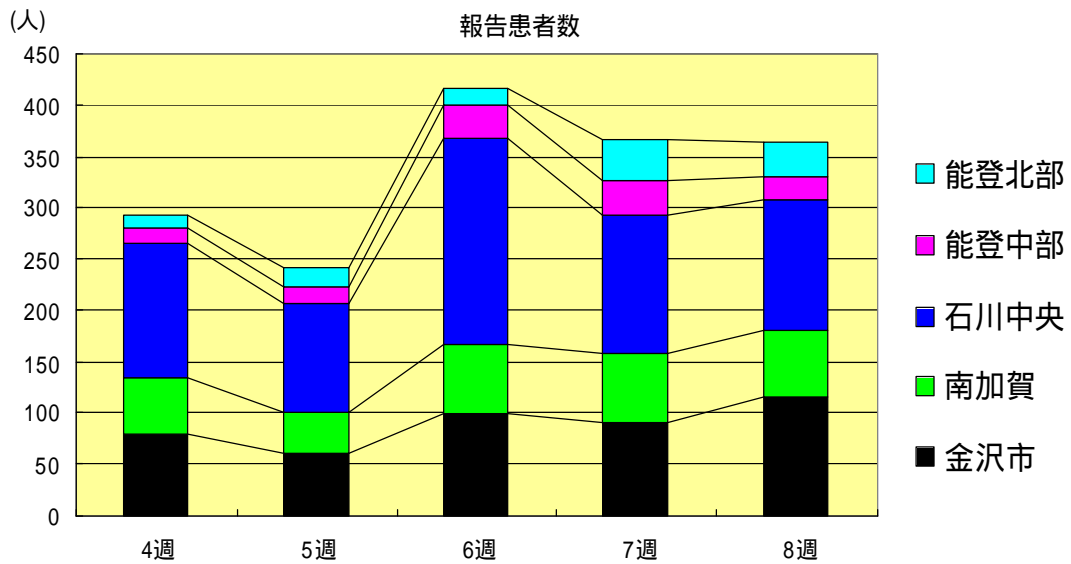
A群溶血性レンサ球菌咽頭炎  
2003年4週～8週

		4週	5週	6週	7週	8週
石川県	患者数	42	41	42	49	86
	定点当り	1.45	1.41	1.45	1.69	2.97
金沢市	患者数	10	7	9	11	21
	定点当り	1.00	0.70	0.90	1.10	2.10
南加賀	患者数	11	10	9	10	14
	定点当り	1.83	1.67	1.50	1.67	2.33
石川中央	患者数	18	13	10	18	28
	定点当り	3.00	2.17	1.67	3.00	4.67
能登中部	患者数	1	1	5	5	9
	定点当り	0.25	0.25	1.25	1.25	2.25
能登北部	患者数	2	10	9	5	14
	定点当り	0.67	3.33	3.00	1.67	4.67



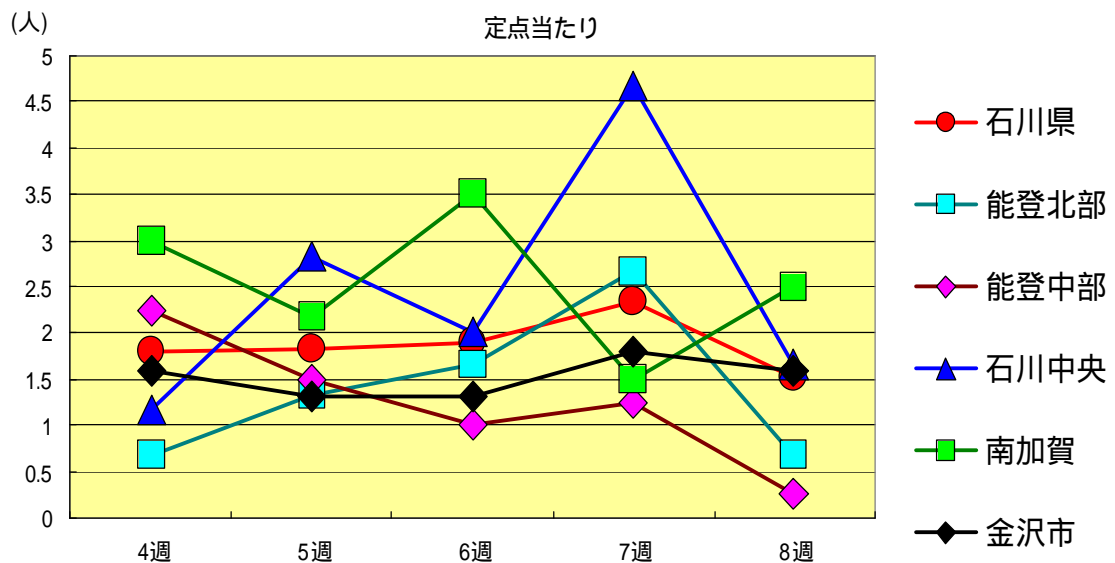
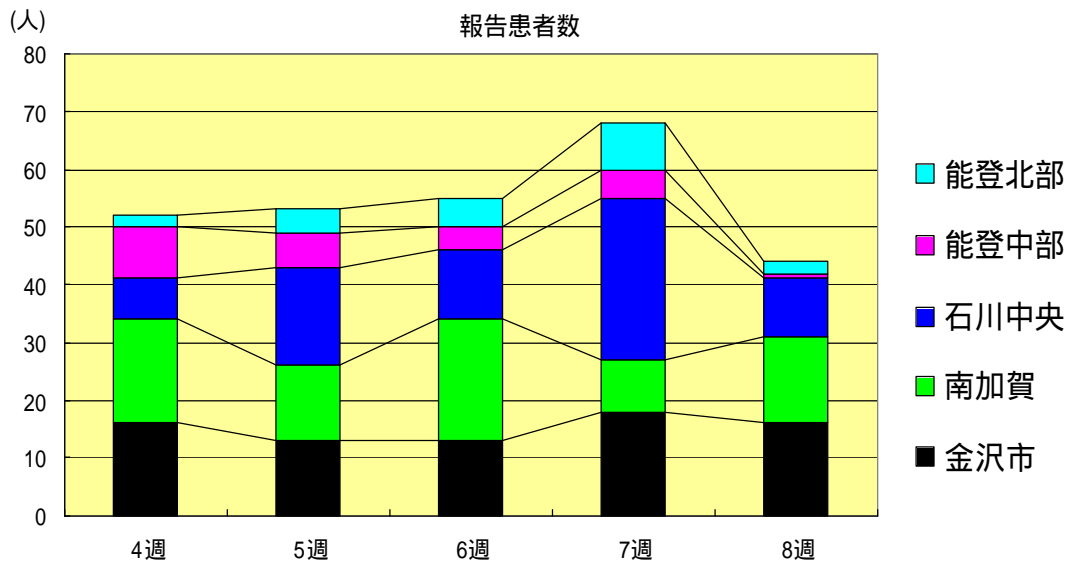
感染性胃腸炎  
2003年4週～8週

		4週	5週	6週	7週	8週
石川県	患者数	293	242	416	366	364
	定点当り	10.10	8.34	14.34	12.62	12.55
金沢市	患者数	80	62	98	91	116
	定点当り	8.00	6.20	9.80	9.10	11.60
南加賀	患者数	54	39	68	67	65
	定点当り	9.00	6.50	11.33	11.17	10.83
石川中央	患者数	130	105	203	135	125
	定点当り	21.67	17.50	33.83	22.50	20.83
能登中部	患者数	16	17	31	33	25
	定点当り	4.00	4.25	7.75	8.25	6.25
能登北部	患者数	13	19	16	40	33
	定点当り	4.33	6.33	5.33	13.33	11.00



水痘  
2003年4週～8週

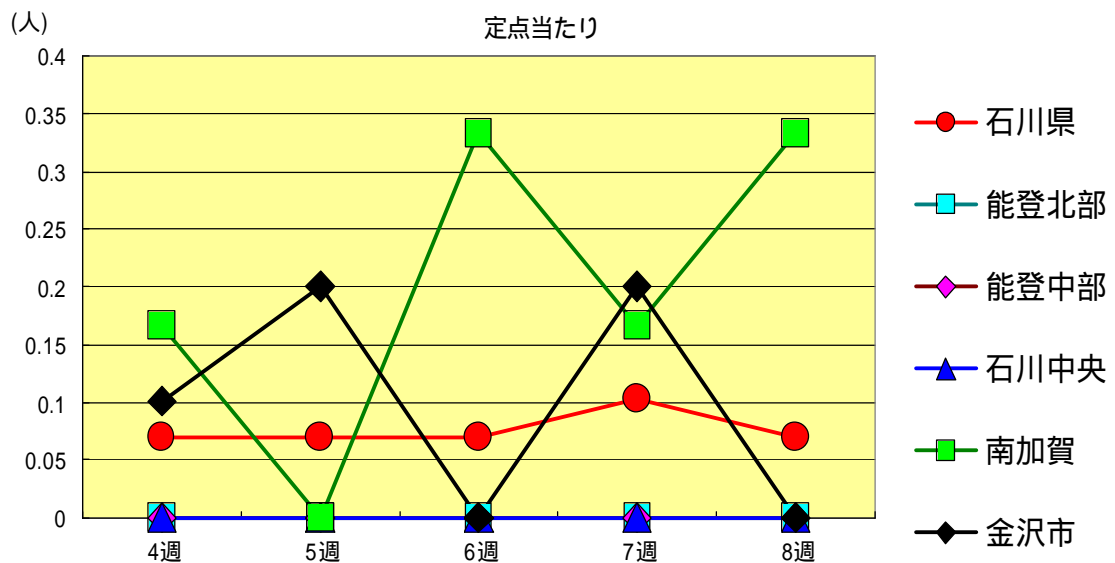
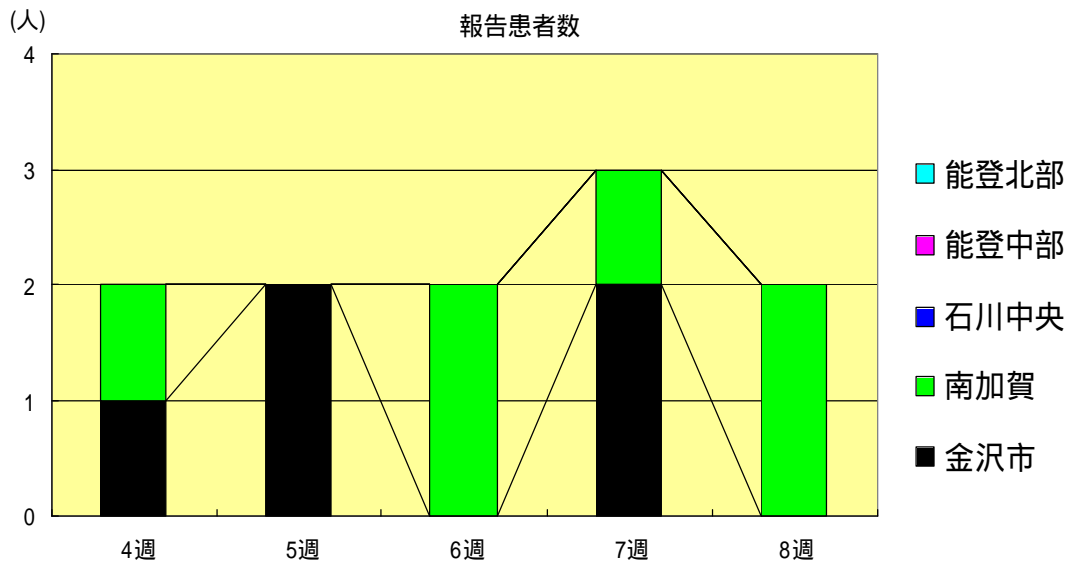
		4週	5週	6週	7週	8週
石川県	患者数	52	53	55	68	44
	定点当り	1.79	1.83	1.90	2.34	1.52
金沢市	患者数	16	13	13	18	16
	定点当り	1.60	1.30	1.30	1.80	1.60
南加賀	患者数	18	13	21	9	15
	定点当り	3.00	2.17	3.50	1.50	2.50
石川中央	患者数	7	17	12	28	10
	定点当り	1.17	2.83	2.00	4.67	1.67
能登中部	患者数	9	6	4	5	1
	定点当り	2.25	1.50	1.00	1.25	0.25
能登北部	患者数	2	4	5	8	2
	定点当り	0.67	1.33	1.67	2.67	0.67





伝染性紅斑  
2003年4週～8週

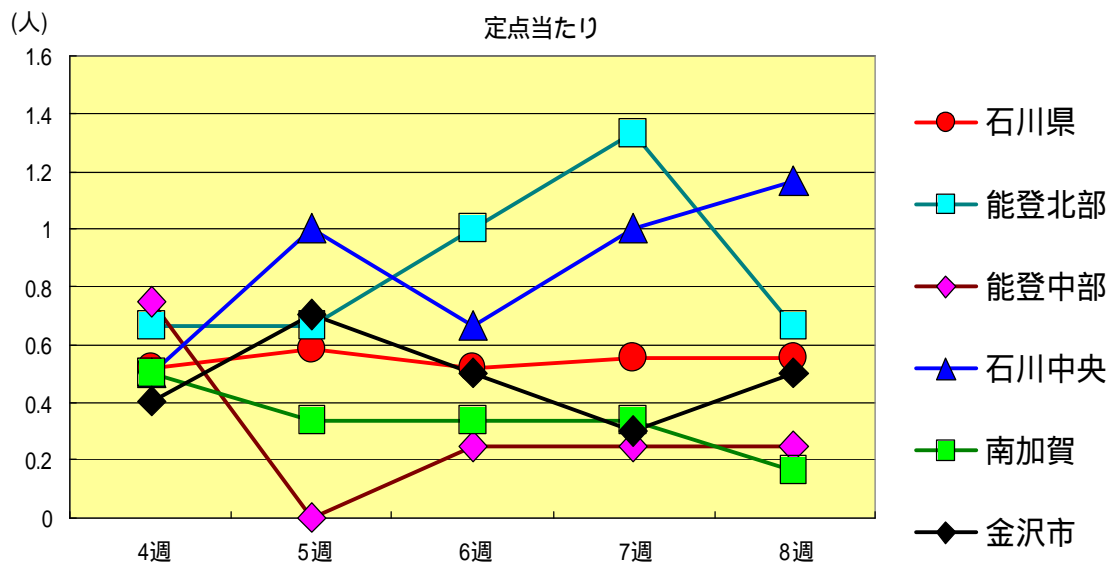
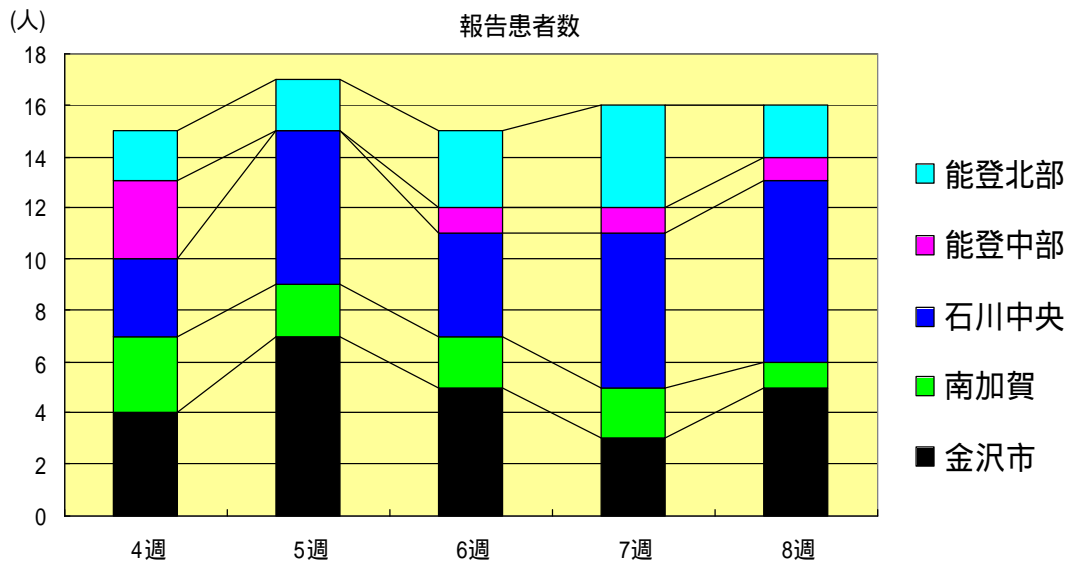
		4週	5週	6週	7週	8週
石川県	患者数	2	2	2	3	2
	定点当り	0.07	0.07	0.07	0.10	0.07
金沢市	患者数	1	2	0	2	0
	定点当り	0.10	0.20	0.00	0.20	0.00
南加賀	患者数	1	0	2	1	2
	定点当り	0.17	0.00	0.33	0.17	0.33
石川中央	患者数	0	0	0	0	0
	定点当り	0.00	0.00	0.00	0.00	0.00
能登中部	患者数	0	0	0	0	0
	定点当り	0.00	0.00	0.00	0.00	0.00
能登北部	患者数	0	0	0	0	0
	定点当り	0.00	0.00	0.00	0.00	0.00





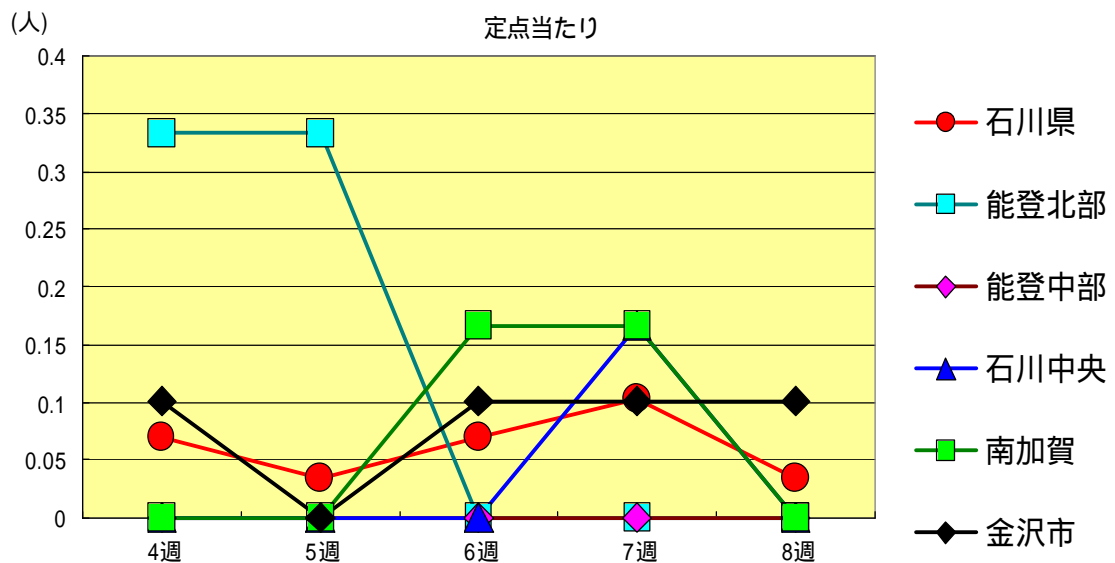
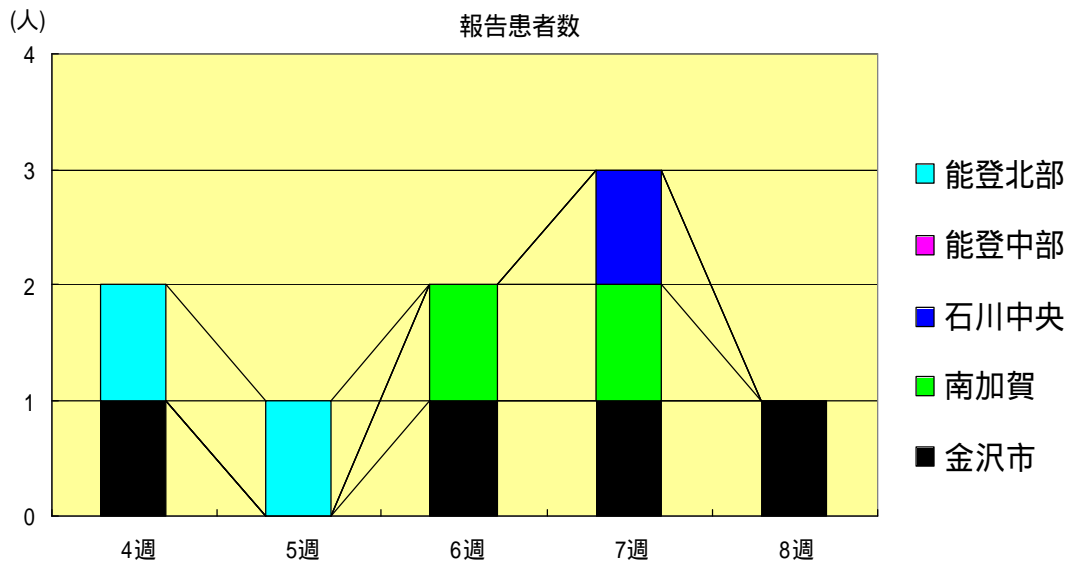
突発性発疹  
2003年4週～8週

		4週	5週	6週	7週	8週
石川県	患者数	15	17	15	16	16
	定点当り	0.52	0.59	0.52	0.55	0.55
金沢市	患者数	4	7	5	3	5
	定点当り	0.40	0.70	0.50	0.30	0.50
南加賀	患者数	3	2	2	2	1
	定点当り	0.50	0.33	0.33	0.33	0.17
石川中央	患者数	3	6	4	6	7
	定点当り	0.50	1.00	0.67	1.00	1.17
能登中部	患者数	3	0	1	1	1
	定点当り	0.75	0.00	0.25	0.25	0.25
能登北部	患者数	2	2	3	4	2
	定点当り	0.67	0.67	1.00	1.33	0.67



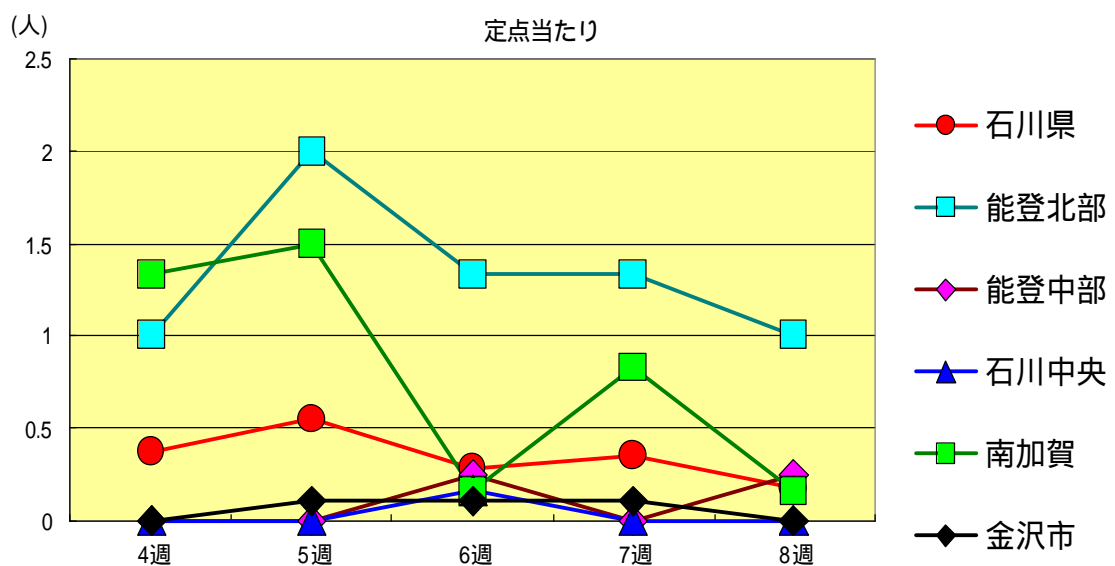
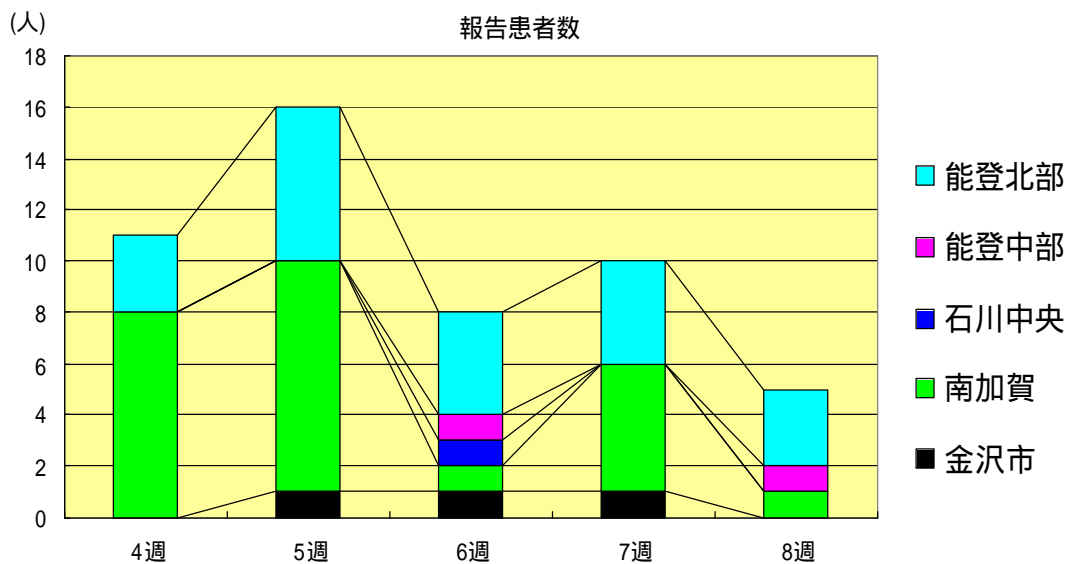
ヘルパンギーナ  
2003年4週～8週

		4週	5週	6週	7週	8週
石川県	患者数	2	1	2	3	1
	定点当り	0.07	0.03	0.07	0.10	0.03
金沢市	患者数	1	0	1	1	1
	定点当り	0.10	0.00	0.10	0.10	0.10
南加賀	患者数	0	0	1	1	0
	定点当り	0.00	0.00	0.17	0.17	0.00
石川中央	患者数	0	0	0	1	0
	定点当り	0.00	0.00	0.00	0.17	0.00
能登中部	患者数	0	0	0	0	0
	定点当り	0.00	0.00	0.00	0.00	0.00
能登北部	患者数	1	1	0	0	0
	定点当り	0.33	0.33	0.00	0.00	0.00



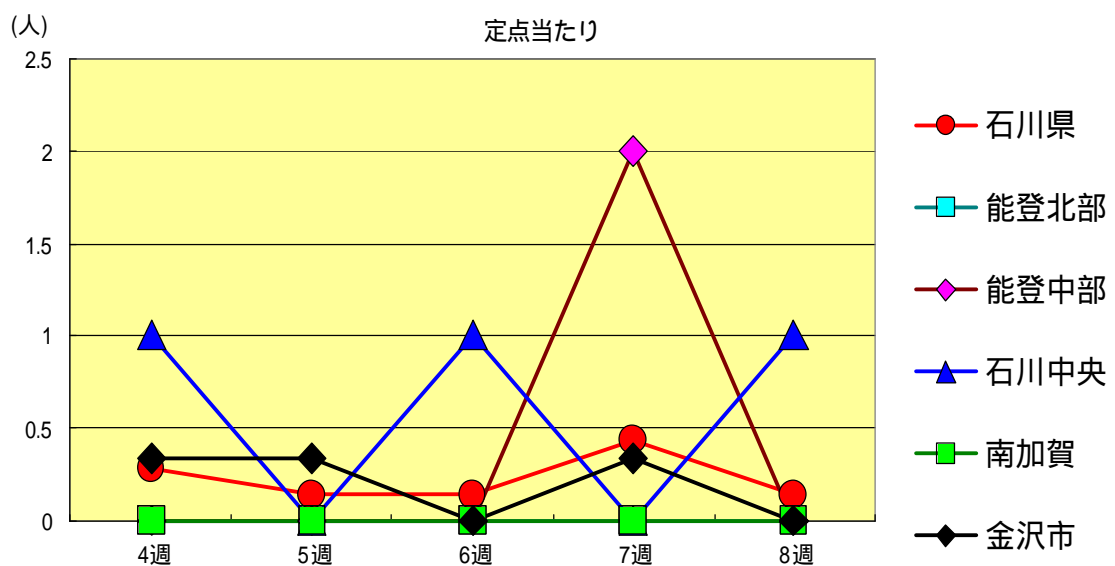
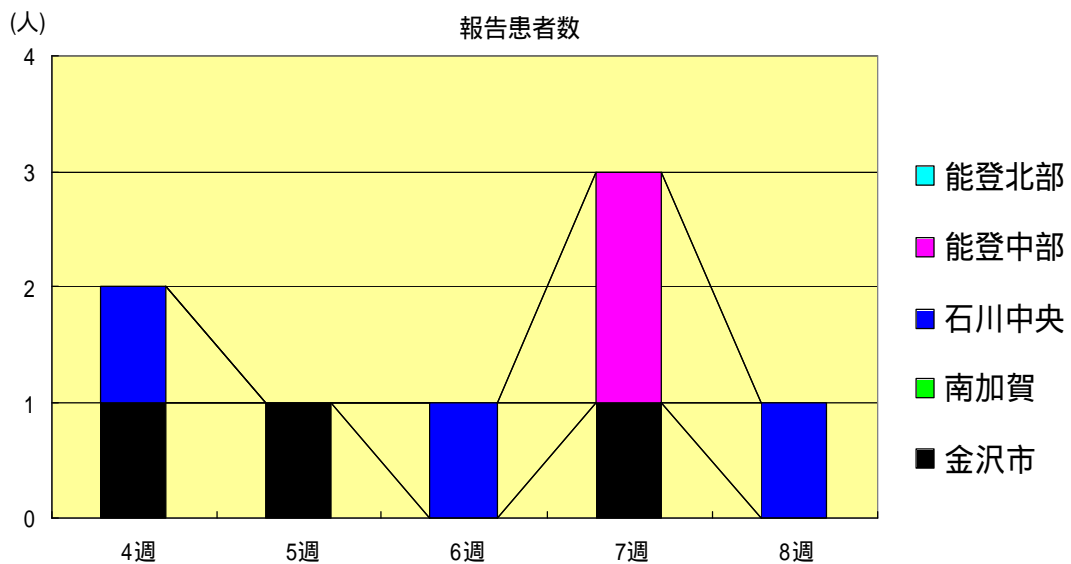
流行性耳下腺炎  
2003年4週～8週

		4週	5週	6週	7週	8週
石川県	患者数	11	16	8	10	5
	定点当り	0.38	0.55	0.28	0.34	0.17
金沢市	患者数	0	1	1	1	0
	定点当り	0.00	0.10	0.10	0.10	0.00
南加賀	患者数	8	9	1	5	1
	定点当り	1.33	1.50	0.17	0.83	0.17
石川中央	患者数	0	0	1	0	0
	定点当り	0.00	0.00	0.17	0.00	0.00
能登中部	患者数	0	0	1	0	1
	定点当り	0.00	0.00	0.25	0.00	0.25
能登北部	患者数	3	6	4	4	3
	定点当り	1.00	2.00	1.33	1.33	1.00



流行性角結膜炎  
2003年4週～8週

		4週	5週	6週	7週	8週
石川県	患者数	2	1	1	3	1
	定点当り	0.29	0.14	0.14	0.43	0.14
金沢市	患者数	1	1	0	1	0
	定点当り	0.33	0.33	0.00	0.33	0.00
南加賀	患者数	0	0	0	0	0
	定点当り	0.00	0.00	0.00	0.00	0.00
石川中央	患者数	1	0	1	0	1
	定点当り	1.00	0.00	1.00	0.00	1.00
能登中部	患者数	0	0	0	2	0
	定点当り	0.00	0.00	0.00	2.00	0.00
能登北部	患者数	0	0	0	0	0
	定点当り	0.00	0.00	0.00	0.00	0.00





疾病別・年齢階級別報告患者数

2003年 第8週 (石川県)

1/2

	インフルエンザ	咽頭結膜熱	咽頭炎	A群溶血性レンサ球菌	感染性胃腸炎	水痘	手足口病	伝染性紅斑	突発性発疹	百日咳	風疹	ヘルパンギーナ	麻疹 (成人麻疹除く)	流行性耳下腺炎	急性出血性結膜炎	流行性角結膜炎
計	615	19	86	364	44	0	2	16	0	0	0	1	0	5	0	1
～6ヶ月	2	0	0	8	1	0	0	0	0	0	0	0	0	0	0	0
～12ヶ月	15	0	0	27	0	0	0	11	0	0	0	0	0	0	0	0
1歳	31	1	0	42	8	0	1	4	0	0	0	1	0	0	0	0
2歳	31	1	2	42	12	0	0	1	0	0	0	0	0	0	0	0
3歳	35	6	8	34	8	0	0	0	0	0	0	0	0	4	0	0
4歳	38	3	17	45	5	0	0	0	0	0	0	0	0	0	0	0
5歳	34	3	11	36	9	0	1	0	0	0	0	0	0	0	0	0
6歳	25	2	11	18	1	0	0	0	0	0	0	0	0	1	0	0
7歳	50	2	9	26	0	0	0	0	0	0	0	0	0	0	0	0
8歳	47	0	2	15	0	0	0	0	0	0	0	0	0	0	0	0
9歳	40	0	1	16	0	0	0	0	0	0	0	0	0	0	0	0
10歳～14歳	100	0	17	38	0	0	0	0	0	0	0	0	0	0	0	0
15歳～19歳	53	0	2	6	0	0	0	0	0	0	0	0	0	0	0	0
20歳以上		1	6	11	0	0	0	0	0	0	0	0	0			
20歳～29歳	39														0	1
30歳～39歳	26														0	0
40歳～49歳	28														0	0
50歳～59歳	11														0	0
60歳～69歳	5														0	0
70歳以上															0	0
70歳～79歳	4															
80歳以上	1															

疾病別・年齢階級別報告患者数

2003年 第8週 (石川県)

	急性脳炎 (日本脳炎除く)	細菌性髄膜炎	無菌性髄膜炎	マイコプラズマ肺炎	クラミジア肺炎 (オウム病除く)	成人麻疹
計	0	0	0	0	0	0
0歳	0	0	0	0	0	0
1歳～4歳	0	0	0	0	0	0
5歳～9歳	0	0	0	0	0	0
10歳～14歳	0	0	0	0	0	0
15歳～19歳	0	0	0	0	0	0
20歳～24歳	0	0	0	0	0	0
25歳～29歳	0	0	0	0	0	0
30歳～34歳	0	0	0	0	0	0
35歳～39歳	0	0	0	0	0	0
40歳～44歳	0	0	0	0	0	0
45歳～49歳	0	0	0	0	0	0
50歳～54歳	0	0	0	0	0	0
55歳～59歳	0	0	0	0	0	0
60歳～64歳	0	0	0	0	0	0
65歳～69歳	0	0	0	0	0	0
70歳以上	0	0	0	0	0	0

# 病原微生物検出情報 [速報]

石川県保健環境センター 2003年 第8週 検査分

1	性 別	男
	年 齢	5歳 0か月
	採 取 月	2003年 2月
	疾 病 名	インフルエンザ
	検 出 病 原 体	インフルエンザウイルス (A香港型)

2	性 別	男
	年 齢	5歳 7か月
	採 取 月	2003年 2月
	疾 病 名	インフルエンザ
	検 出 病 原 体	インフルエンザウイルス (A香港型)

3	性 別	女
	年 齢	3歳 3か月
	採 取 月	2003年 2月
	疾 病 名	インフルエンザ
	検 出 病 原 体	インフルエンザウイルス (A香港型)

4	性 別	男
	年 齢	2歳 10か月
	採 取 月	2003年 2月
	疾 病 名	インフルエンザ
	検 出 病 原 体	インフルエンザウイルス (A香港型)

5	性 別	女
	年 齢	10歳10か月
	採 取 月	2003年 2月
	疾 病 名	インフルエンザ
	検 出 病 原 体	インフルエンザウイルス (B型)

6	性 別	男
	年 齢	9歳 4か月
	採 取 月	2003年 2月
	疾 病 名	インフルエンザ
	検 出 病 原 体	インフルエンザウイルス (B型)