

感染症発生動向調査（週報）の保健所別発生状況												
	調査対象期間	定点当り				南加賀 定点10	石川中央			能登中部 定点7	能登北部 定点5	備考
		先週 1/20～1/26	今週 1/27～2/2	増減	前年同週		今週 (5週)	金沢市 定点16	石川中央 定点10			
1	インフルエンザ	3087	2704	383	13.67	56.33						
							南加賀 定点6	金沢市 定点10	石川中央 定点6	能登中部 定点4	能登北部 定点3	新:今週新たに報告あり
2	咽頭結膜熱	2	2	0	0.03	0.07						
3	A群溶血性レンサ球菌咽頭炎	42	41	1	1.66	1.41						
4	感染性胃腸炎	293	242	51	13.52	8.34						矢印:先週に引き続き報告あり
5	水痘	52	53	1	2.03	1.83						増加減少同数
6	手足口病	1	-	1	0.55	-						
7	伝染性紅斑	2	2	0	1.86	0.07						
8	突発性発疹	15	17	2	0.55	0.59						
9	百日咳	-	-	-	-	-						
10	風疹	-	-	-	-	-						
11	ヘルパンギーナ	2	1	1	0.03	0.03						
12	麻疹(成人麻疹除く)	-	-	-	-	-						先週報告あり今週報告なし
13	流行性耳下腺炎	11	16	5	5.52	0.55		新				
							南加賀 定点1	金沢市 定点3	石川中央 定点1	能登中部 定点1	能登北部 定点1	
14	急性出血性結膜炎	-	-	-	-	-						
15	流行性角結膜炎	2	1	1	-	0.14						
							南加賀 定点1	金沢市 定点1	石川中央 定点1	能登中部 定点1	能登北部 定点1	
16	急性脳炎(日本脳炎除く)	-	-	-	-	-						
17	細菌性髄膜炎	-	-	-	-	-						
18	無菌性髄膜炎	-	-	-	-	-						
19	マイコプラズマ肺炎	-	-	-	-	-						
20	クラミジア肺炎(オウム病除く)	-	-	-	-	-						
21	成人麻疹	-	-	-	-	-						
	合計	3509	3079	430								

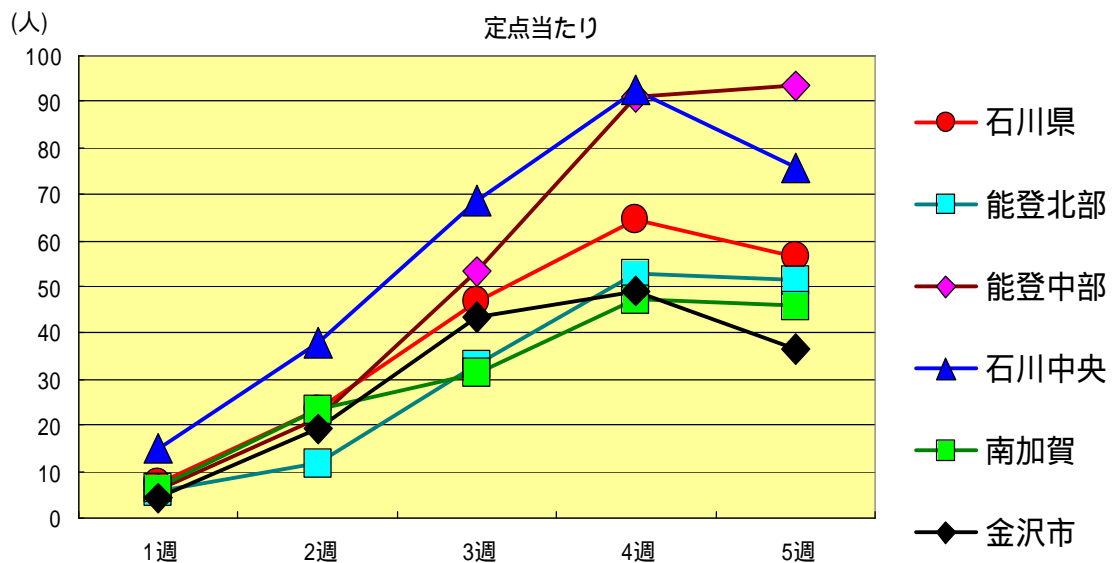
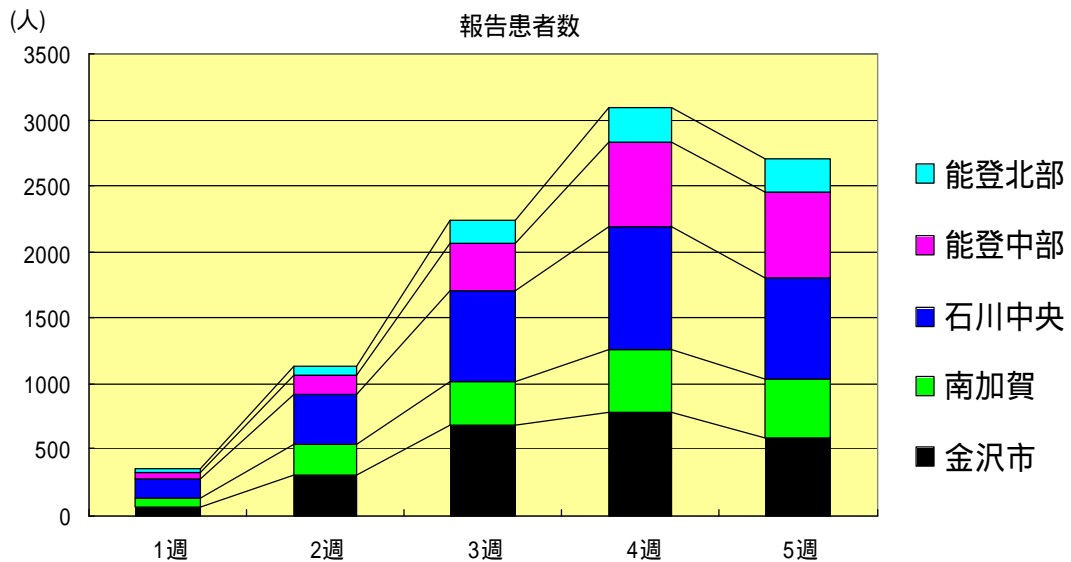
大きな流行の発生 継続が疑われること

石川県感染症情報センター

流行の発生前であれば今後4週間以内に大きな流行が発生する可能性があること、流行発生後であればその流行がまだ終わっていない可能性があること

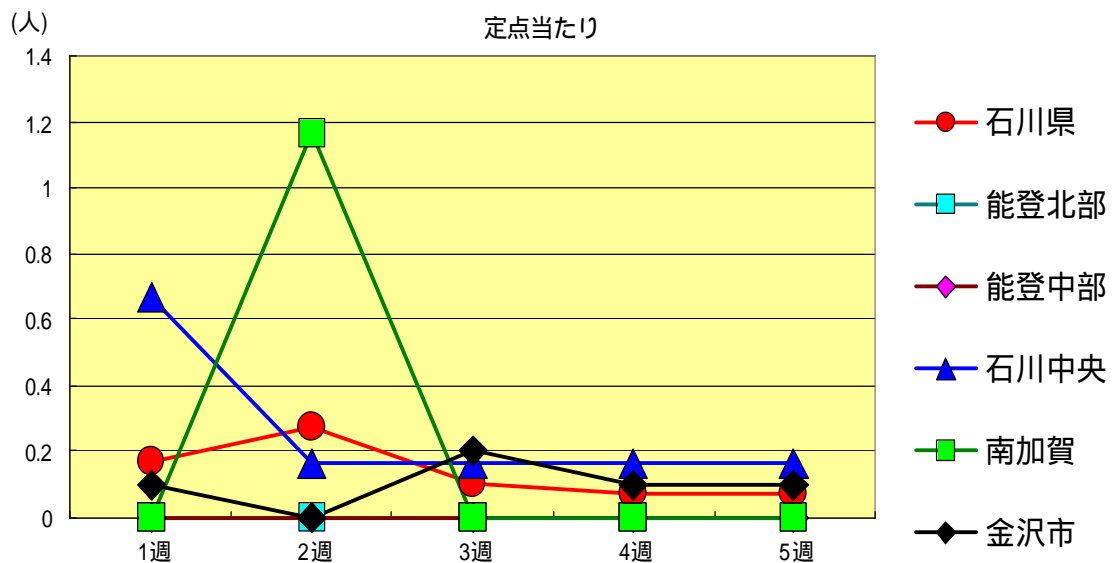
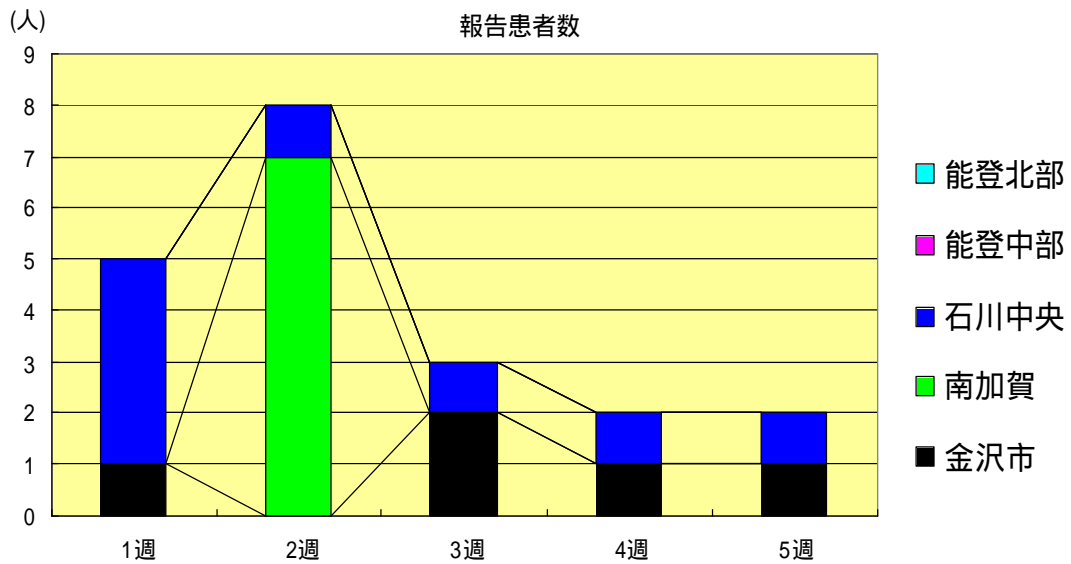
インフルエンザ
2003年1週～5週

		1週	2週	3週	4週	5週
石川県	患者数	353	1,127	2,233	3,087	2,704
	定点当り	7.35	23.48	46.52	64.31	56.33
金沢市	患者数	68	306	695	788	582
	定点当り	4.25	19.13	43.44	49.25	36.38
南加賀	患者数	66	232	313	473	456
	定点当り	6.60	23.20	31.30	47.30	45.60
石川中央	患者数	149	380	687	925	757
	定点当り	14.90	38.00	68.70	92.50	75.70
能登中部	患者数	42	150	373	638	653
	定点当り	6.00	21.43	53.29	91.14	93.29
能登北部	患者数	28	59	165	263	256
	定点当り	5.60	11.80	33.00	52.60	51.20



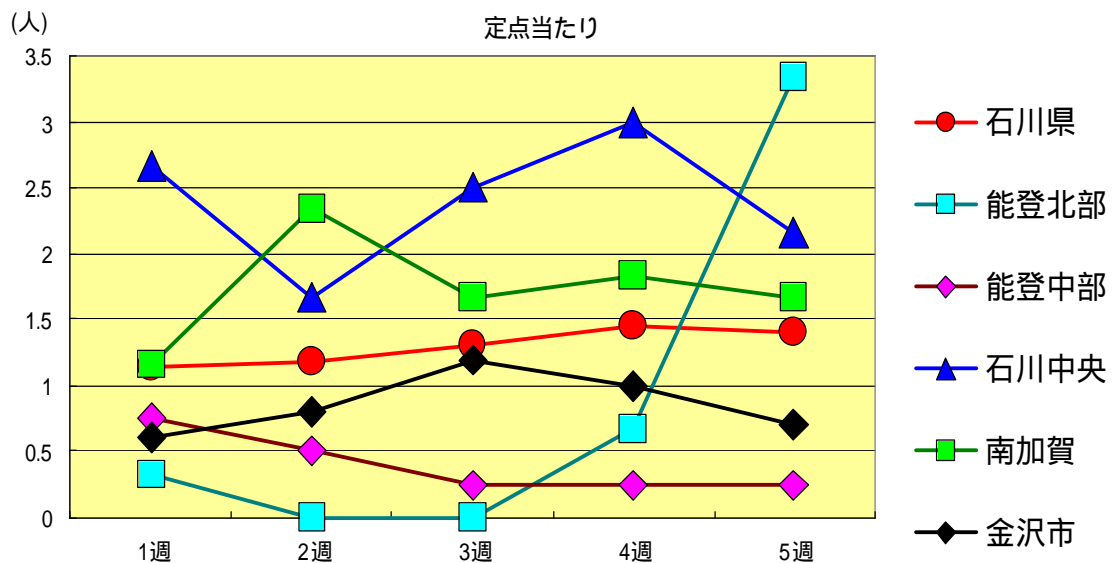
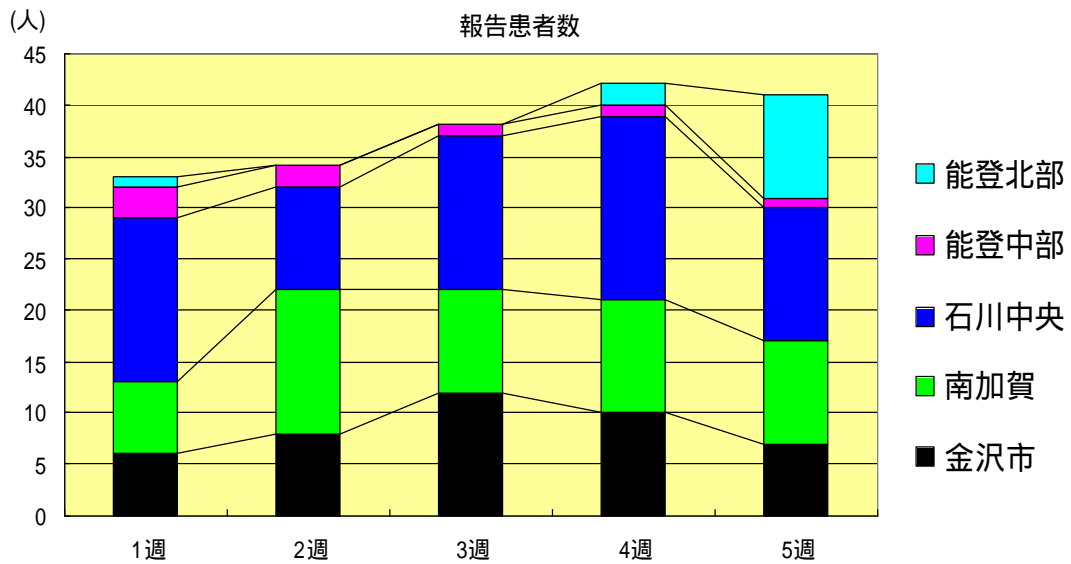
咽頭結膜熱
2003年1週～5週

		1週	2週	3週	4週	5週
石川県	患者数	5	8	3	2	2
	定点当り	0.17	0.28	0.10	0.07	0.07
金沢市	患者数	1	0	2	1	1
	定点当り	0.10	0.00	0.20	0.10	0.10
南加賀	患者数	0	7	0	0	0
	定点当り	0.00	1.17	0.00	0.00	0.00
石川中央	患者数	4	1	1	1	1
	定点当り	0.67	0.17	0.17	0.17	0.17
能登中部	患者数	0	0	0	0	0
	定点当り	0.00	0.00	0.00	0.00	0.00
能登北部	患者数	0	0	0	0	0
	定点当り	0.00	0.00	0.00	0.00	0.00



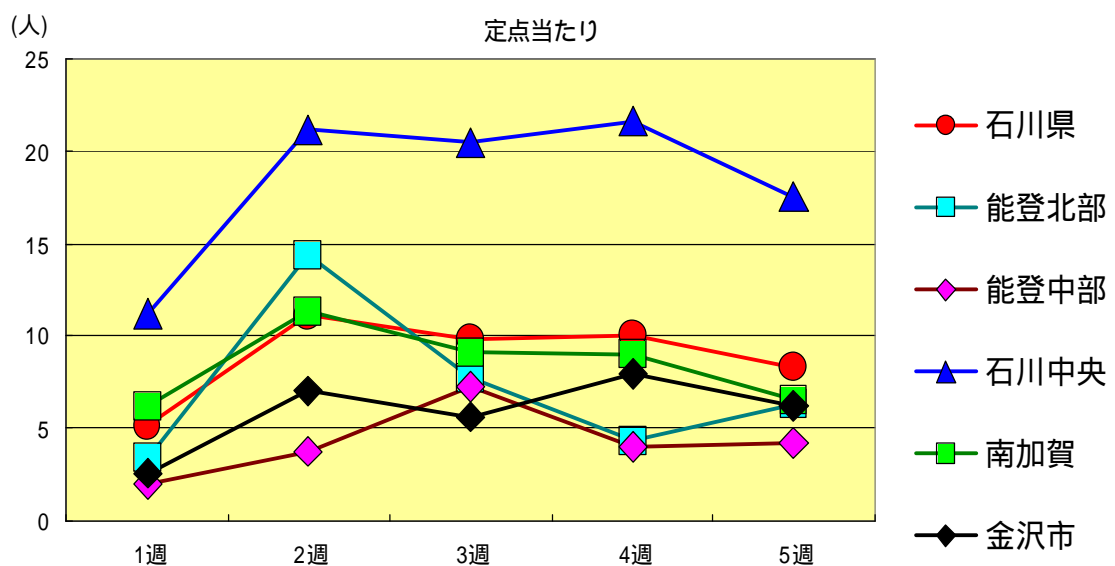
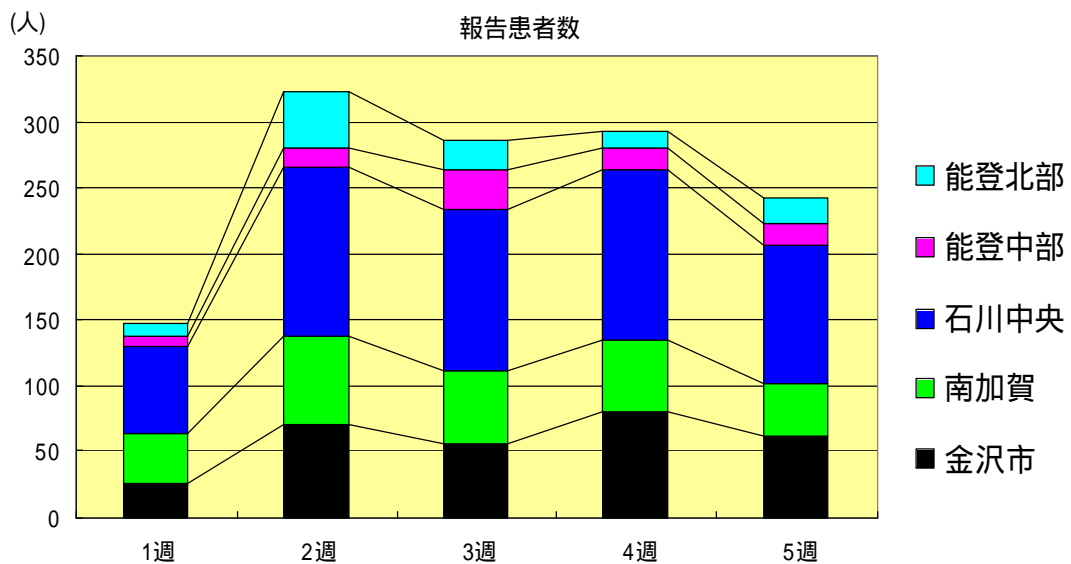
A群溶血性レンサ球菌咽頭炎
2003年1週～5週

		1週	2週	3週	4週	5週
石川県	患者数	33	34	38	42	41
	定点当り	1.14	1.17	1.31	1.45	1.41
金沢市	患者数	6	8	12	10	7
	定点当り	0.60	0.80	1.20	1.00	0.70
南加賀	患者数	7	14	10	11	10
	定点当り	1.17	2.33	1.67	1.83	1.67
石川中央	患者数	16	10	15	18	13
	定点当り	2.67	1.67	2.50	3.00	2.17
能登中部	患者数	3	2	1	1	1
	定点当り	0.75	0.50	0.25	0.25	0.25
能登北部	患者数	1	0	0	2	10
	定点当り	0.33	0.00	0.00	0.67	3.33



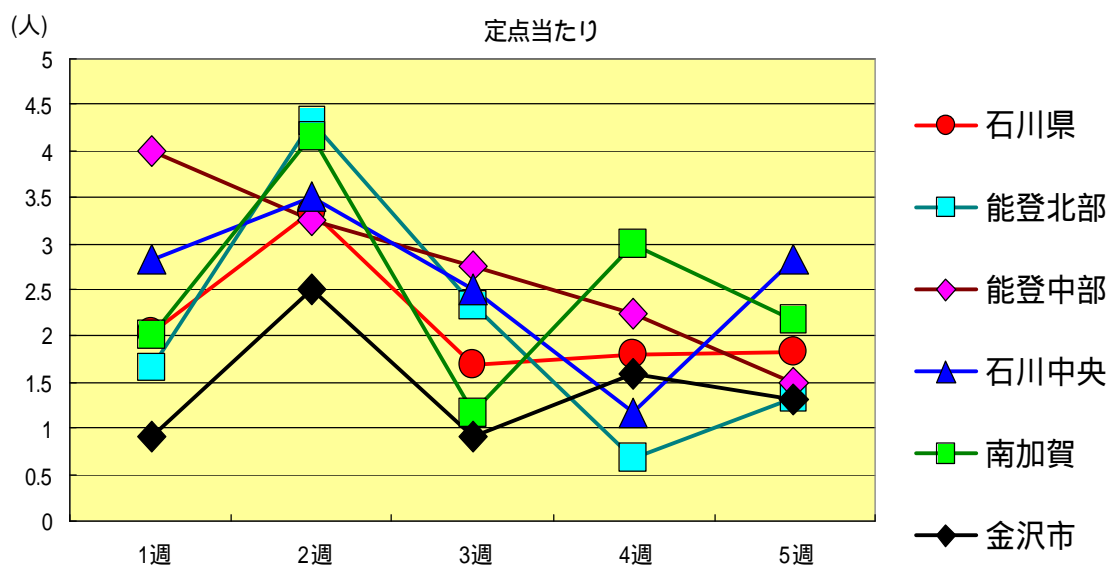
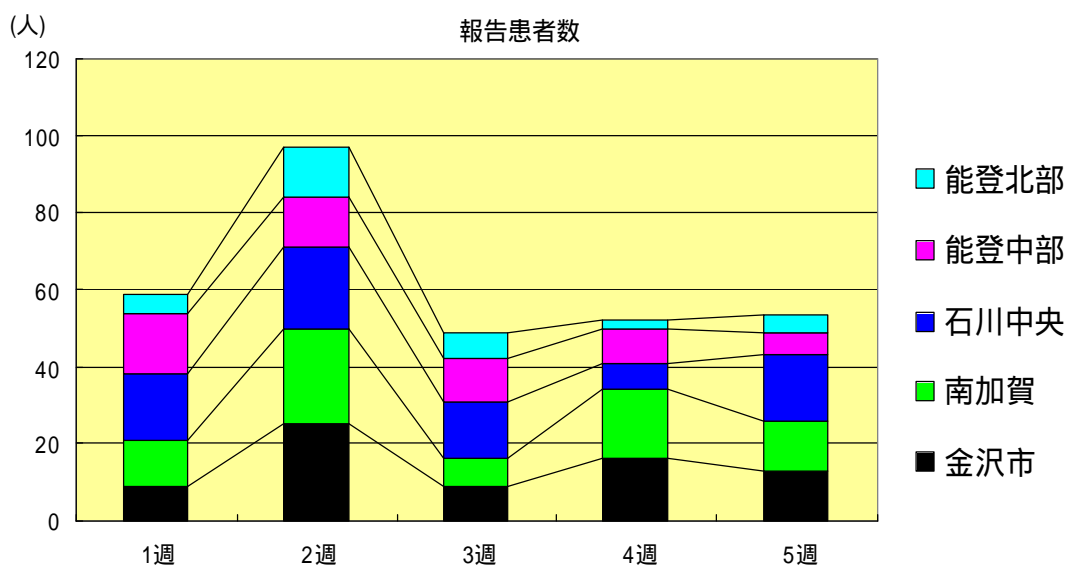
感染性胃腸炎
2003年1週～5週

		1週	2週	3週	4週	5週
石川県	患者数	148	323	286	293	242
	定点当り	5.10	11.14	9.86	10.10	8.34
金沢市	患者数	26	70	56	80	62
	定点当り	2.60	7.00	5.60	8.00	6.20
南加賀	患者数	37	68	55	54	39
	定点当り	6.17	11.33	9.17	9.00	6.50
石川中央	患者数	67	127	123	130	105
	定点当り	11.17	21.17	20.50	21.67	17.50
能登中部	患者数	8	15	29	16	17
	定点当り	2.00	3.75	7.25	4.00	4.25
能登北部	患者数	10	43	23	13	19
	定点当り	3.33	14.33	7.67	4.33	6.33



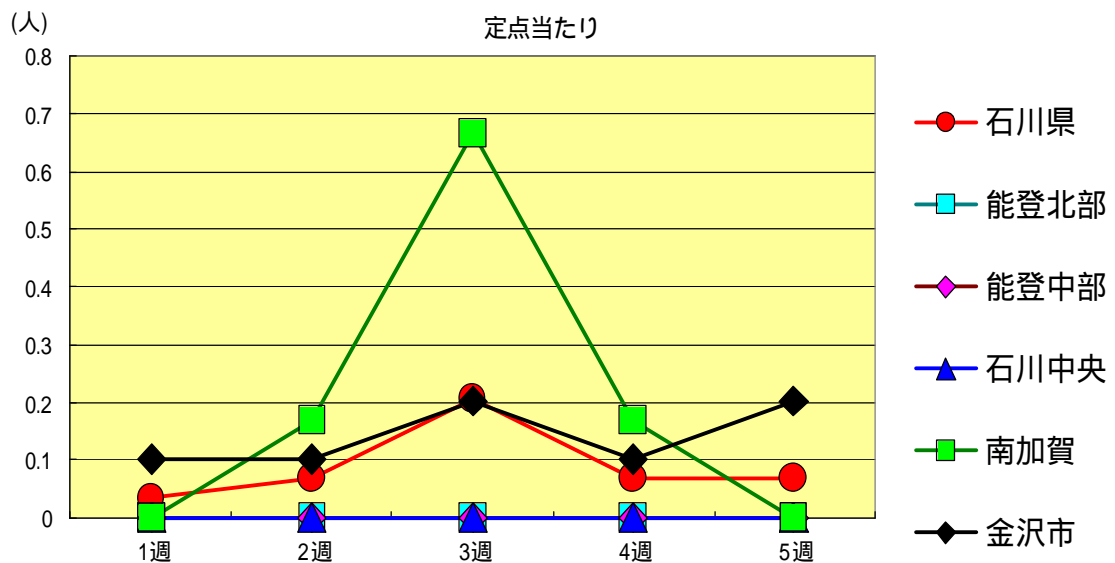
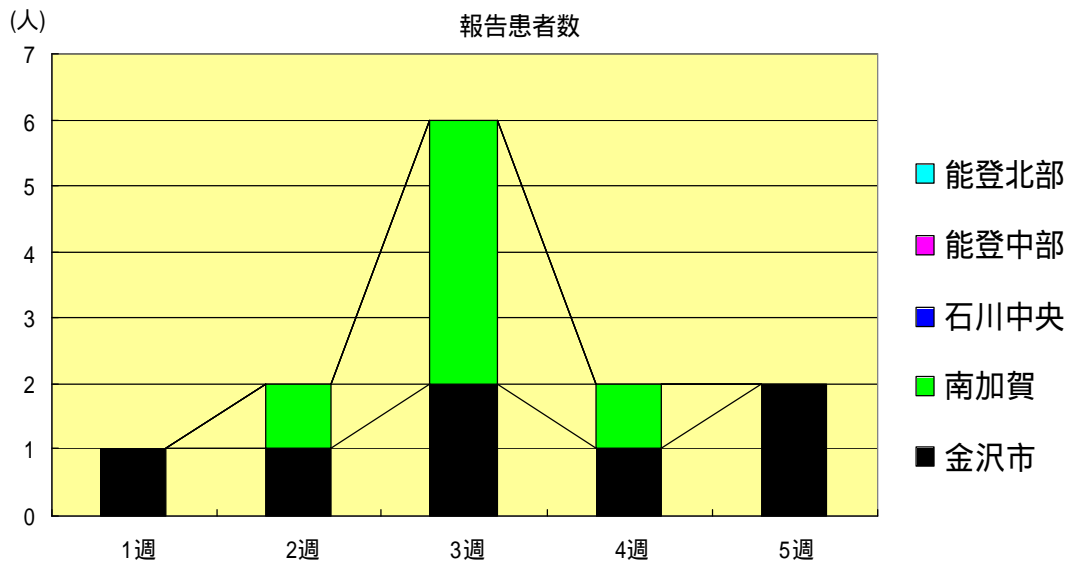
水痘
2003年1週～5週

		1週	2週	3週	4週	5週
石川県	患者数	59	97	49	52	53
	定点当り	2.03	3.34	1.69	1.79	1.83
金沢市	患者数	9	25	9	16	13
	定点当り	0.90	2.50	0.90	1.60	1.30
南加賀	患者数	12	25	7	18	13
	定点当り	2.00	4.17	1.17	3.00	2.17
石川中央	患者数	17	21	15	7	17
	定点当り	2.83	3.50	2.50	1.17	2.83
能登中部	患者数	16	13	11	9	6
	定点当り	4.00	3.25	2.75	2.25	1.50
能登北部	患者数	5	13	7	2	4
	定点当り	1.67	4.33	2.33	0.67	1.33



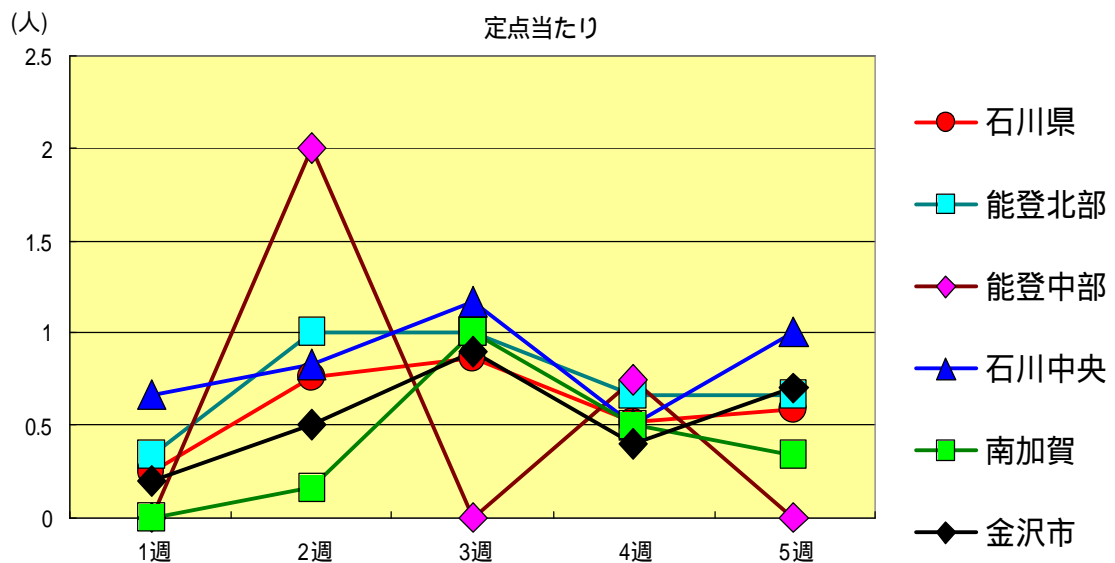
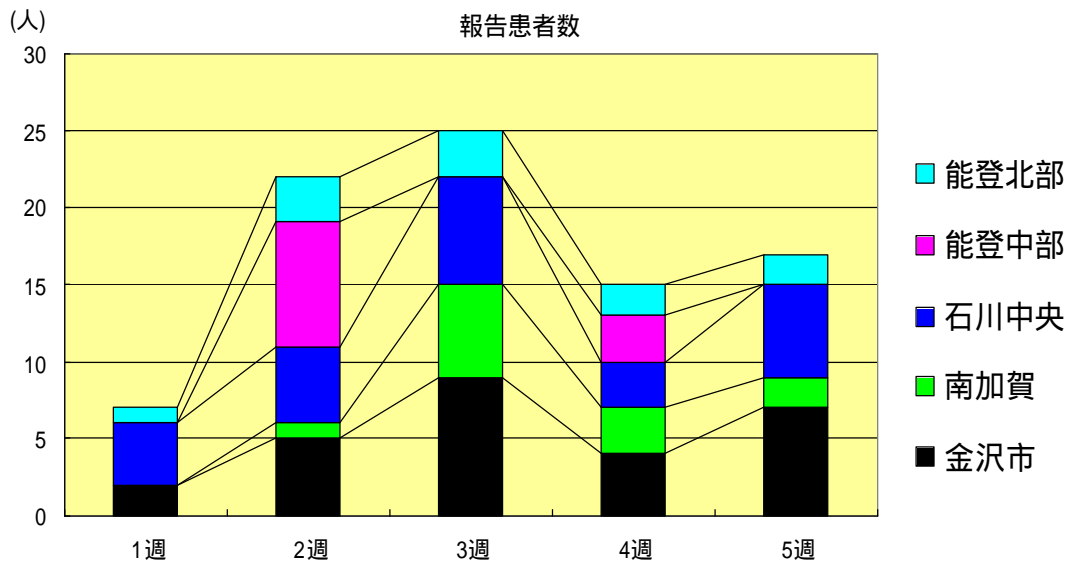
伝染性紅斑
2003年1週～5週

		1週	2週	3週	4週	5週
石川県	患者数	1	2	6	2	2
	定点当り	0.03	0.07	0.21	0.07	0.07
金沢市	患者数	1	1	2	1	2
	定点当り	0.10	0.10	0.20	0.10	0.20
南加賀	患者数	0	1	4	1	0
	定点当り	0.00	0.17	0.67	0.17	0.00
石川中央	患者数	0	0	0	0	0
	定点当り	0.00	0.00	0.00	0.00	0.00
能登中部	患者数	0	0	0	0	0
	定点当り	0.00	0.00	0.00	0.00	0.00
能登北部	患者数	0	0	0	0	0
	定点当り	0.00	0.00	0.00	0.00	0.00



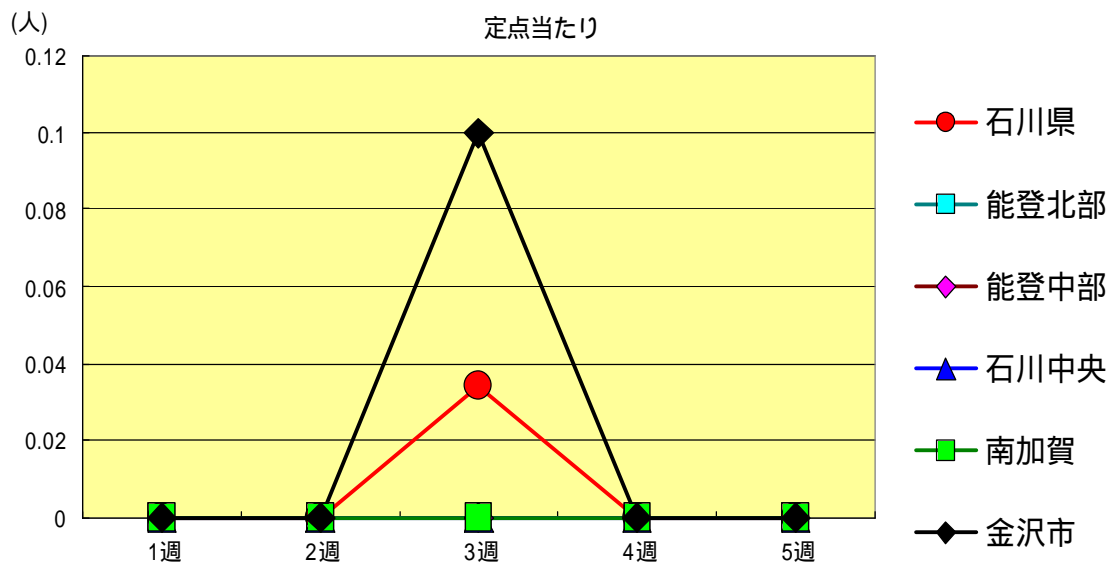
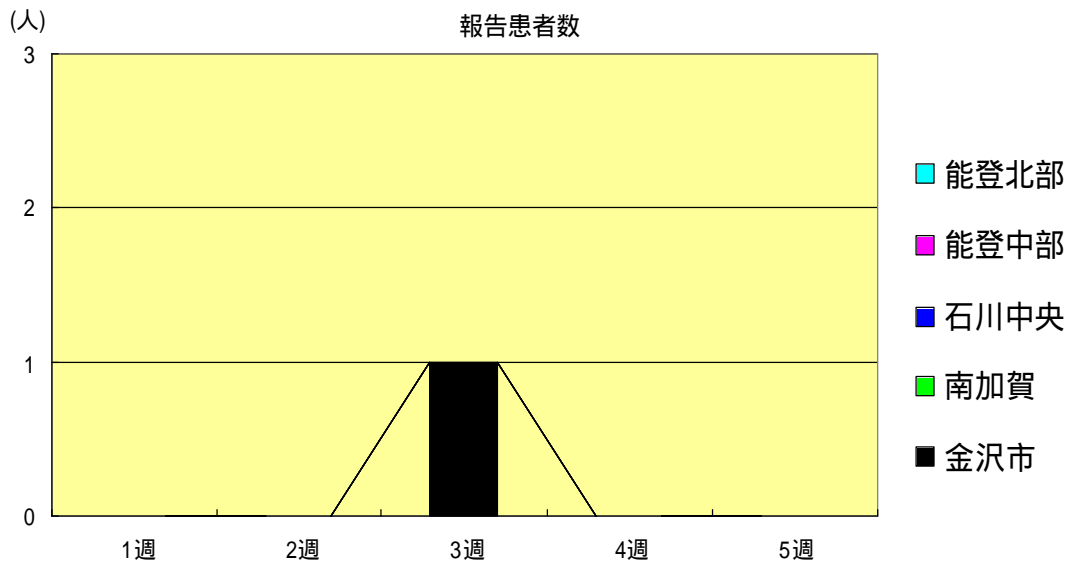
突発性発疹
2003年1週～5週

		1週	2週	3週	4週	5週
石川県	患者数	7	22	25	15	17
	定点当り	0.24	0.76	0.86	0.52	0.59
金沢市	患者数	2	5	9	4	7
	定点当り	0.20	0.50	0.90	0.40	0.70
南加賀	患者数	0	1	6	3	2
	定点当り	0.00	0.17	1.00	0.50	0.33
石川中央	患者数	4	5	7	3	6
	定点当り	0.67	0.83	1.17	0.50	1.00
能登中部	患者数	0	8	0	3	0
	定点当り	0.00	2.00	0.00	0.75	0.00
能登北部	患者数	1	3	3	2	2
	定点当り	0.33	1.00	1.00	0.67	0.67



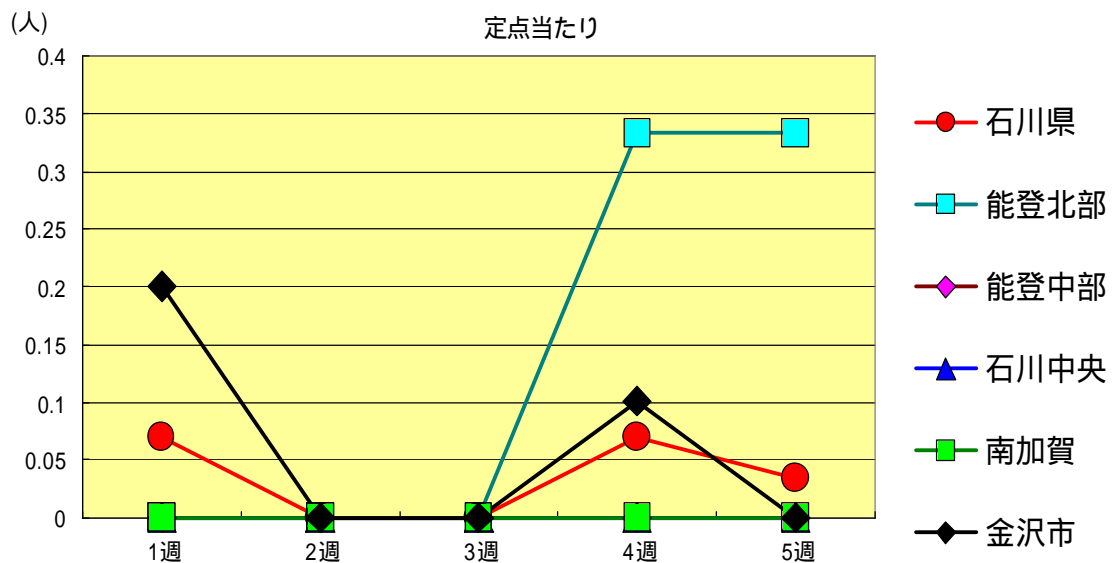
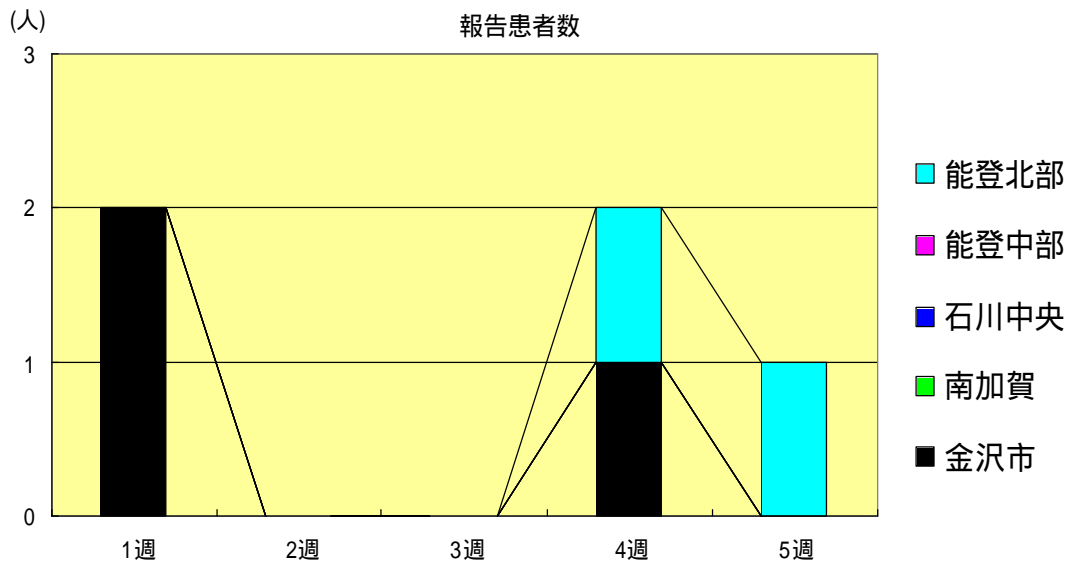
百日咳
2003年1週～5週

		1週	2週	3週	4週	5週
石川県	患者数	0	0	1	0	0
	定点当り	0.00	0.00	0.03	0.00	0.00
金沢市	患者数	0	0	1	0	0
	定点当り	0.00	0.00	0.10	0.00	0.00
南加賀	患者数	0	0	0	0	0
	定点当り	0.00	0.00	0.00	0.00	0.00
石川中央	患者数	0	0	0	0	0
	定点当り	0.00	0.00	0.00	0.00	0.00
能登中部	患者数	0	0	0	0	0
	定点当り	0.00	0.00	0.00	0.00	0.00
能登北部	患者数	0	0	0	0	0
	定点当り	0.00	0.00	0.00	0.00	0.00



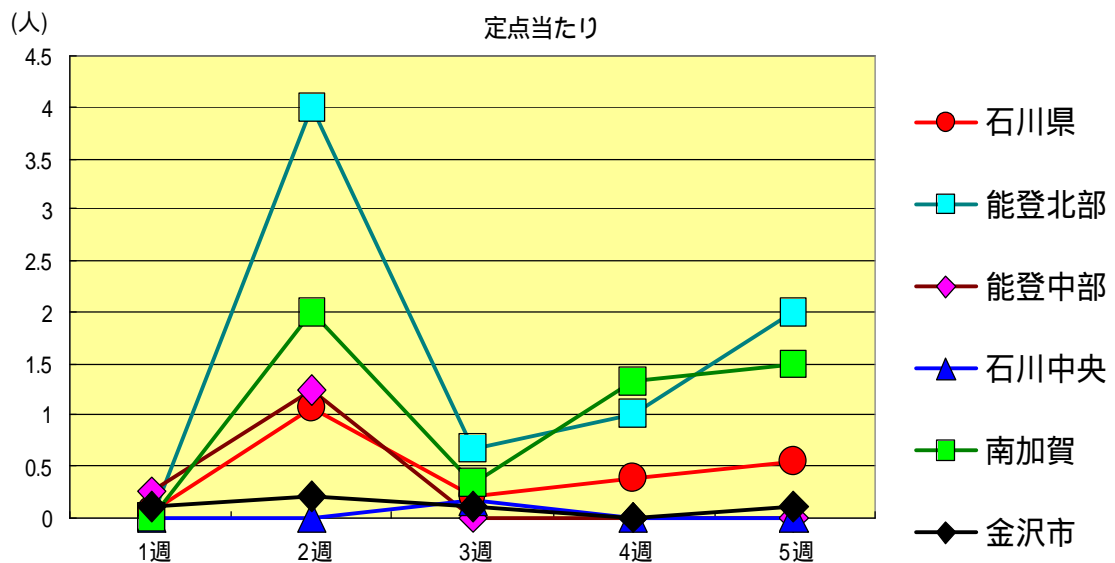
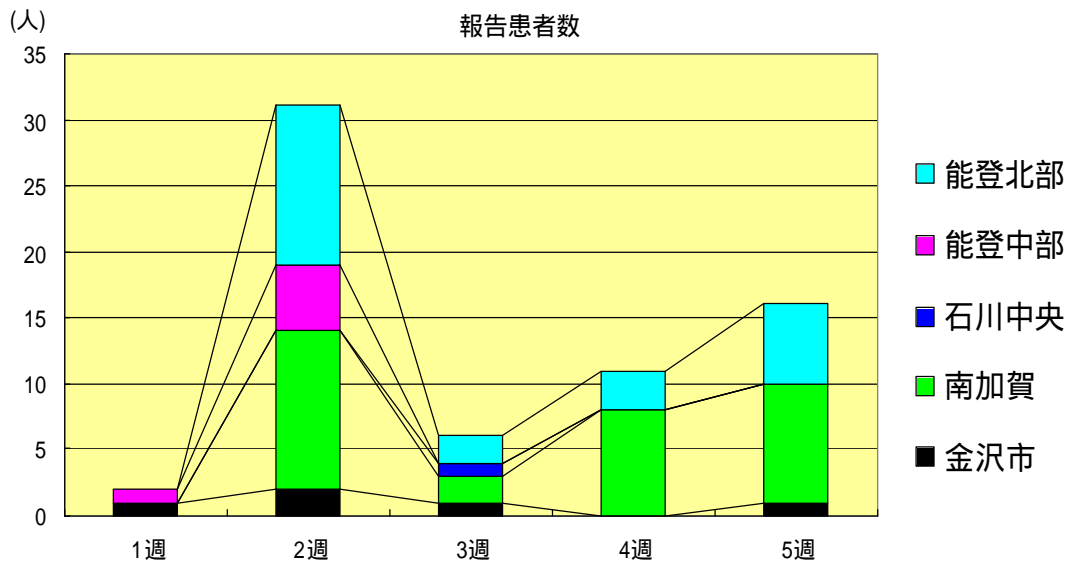
ヘルパンギーナ
2003年1週～5週

		1週	2週	3週	4週	5週
石川県	患者数	2	0	0	2	1
	定点当り	0.07	0.00	0.00	0.07	0.03
金沢市	患者数	2	0	0	1	0
	定点当り	0.20	0.00	0.00	0.10	0.00
南加賀	患者数	0	0	0	0	0
	定点当り	0.00	0.00	0.00	0.00	0.00
石川中央	患者数	0	0	0	0	0
	定点当り	0.00	0.00	0.00	0.00	0.00
能登中部	患者数	0	0	0	0	0
	定点当り	0.00	0.00	0.00	0.00	0.00
能登北部	患者数	0	0	0	1	1
	定点当り	0.00	0.00	0.00	0.33	0.33



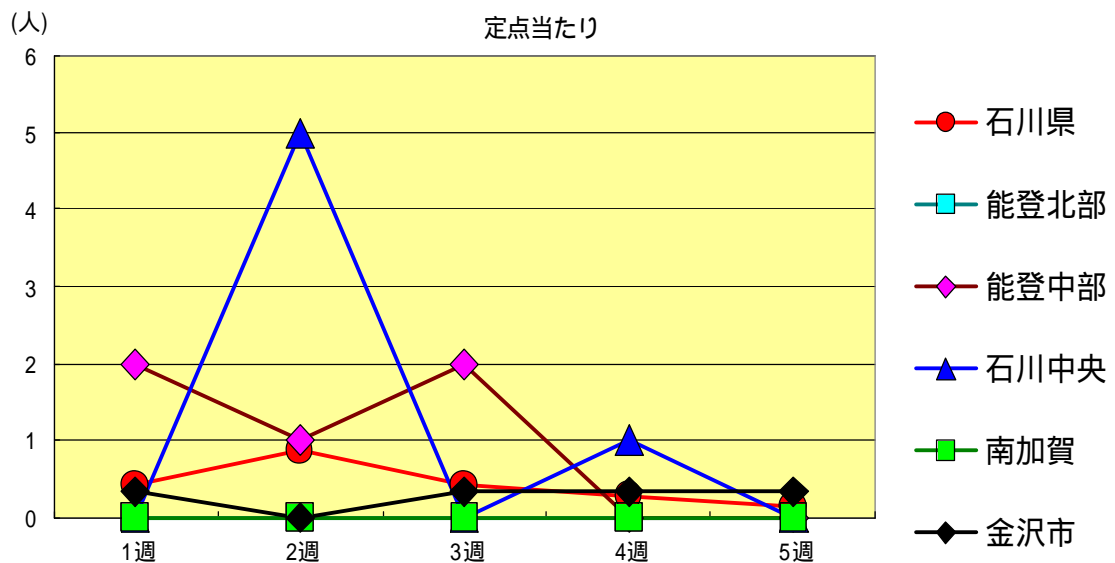
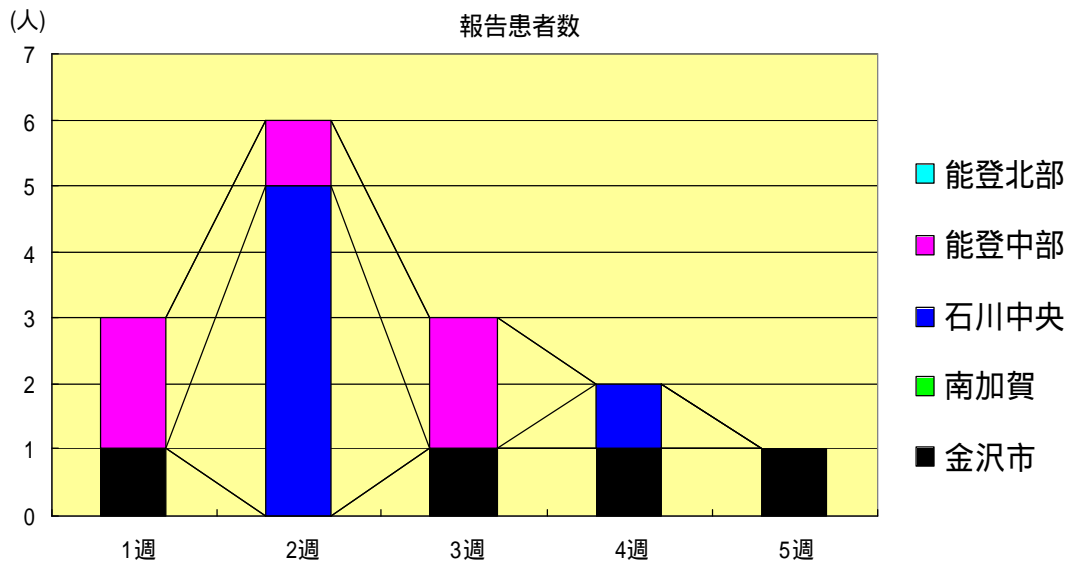
流行性耳下腺炎
2003年1週～5週

		1週	2週	3週	4週	5週
石川県	患者数	2	31	6	11	16
	定点当り	0.07	1.07	0.21	0.38	0.55
金沢市	患者数	1	2	1	0	1
	定点当り	0.10	0.20	0.10	0.00	0.10
南加賀	患者数	0	12	2	8	9
	定点当り	0.00	2.00	0.33	1.33	1.50
石川中央	患者数	0	0	1	0	0
	定点当り	0.00	0.00	0.17	0.00	0.00
能登中部	患者数	1	5	0	0	0
	定点当り	0.25	1.25	0.00	0.00	0.00
能登北部	患者数	0	12	2	3	6
	定点当り	0.00	4.00	0.67	1.00	2.00



流行性角結膜炎
2003年1週～5週

		1週	2週	3週	4週	5週
石川県	患者数	3	6	3	2	1
	定点当り	0.43	0.86	0.43	0.29	0.14
金沢市	患者数	1	0	1	1	1
	定点当り	0.33	0.00	0.33	0.33	0.33
南加賀	患者数	0	0	0	0	0
	定点当り	0.00	0.00	0.00	0.00	0.00
石川中央	患者数	0	5	0	1	0
	定点当り	0.00	5.00	0.00	1.00	0.00
能登中部	患者数	2	1	2	0	0
	定点当り	2.00	1.00	2.00	0.00	0.00
能登北部	患者数	0	0	0	0	0
	定点当り	0.00	0.00	0.00	0.00	0.00



疾病別・年齢階級別報告患者数

2003年 第5週 (石川県)

1/2

	インフルエンザ	咽頭結膜熱	咽頭炎	A群溶血性レンサ球菌	感染性胃腸炎	水痘	手足口病	伝染性紅斑	突発性発疹	百日咳	風疹	ヘルパンギーナ	麻疹 (成人麻疹除く)	流行性耳下腺炎	急性出血性結膜炎	流行性角結膜炎
計	2,704	2	41	242	53	0	2	17	0	0	0	1	0	16	0	1
～6ヶ月	20	0	0	3	1	0	0	0	0	0	0	0	0	0	0	0
～12ヶ月	48	0	0	21	6	0	0	10	0	0	0	0	0	0	0	0
1歳	139	0	0	22	17	0	0	7	0	0	0	0	0	1	0	0
2歳	170	0	2	22	6	0	0	0	0	0	0	0	0	5	0	0
3歳	172	0	1	24	7	0	0	0	0	0	0	0	0	4	0	0
4歳	183	0	10	15	12	0	0	0	0	0	0	0	0	2	0	0
5歳	132	2	5	20	2	0	0	0	0	0	0	0	0	1	0	0
6歳	154	0	4	17	1	0	0	0	0	0	0	1	0	1	0	0
7歳	163	0	9	23	1	0	1	0	0	0	0	0	0	1	0	0
8歳	150	0	2	11	0	0	0	0	0	0	0	0	0	0	0	0
9歳	133	0	0	13	0	0	0	0	0	0	0	0	0	0	0	0
10歳～14歳	583	0	7	27	0	0	0	0	0	0	0	0	0	1	0	0
15歳～19歳	181	0	1	4	0	0	0	0	0	0	0	0	0	0	0	0
20歳以上		0	0	20	0	0	1	0	0	0	0	0	0	0		
20歳～29歳	127														0	0
30歳～39歳	134														0	0
40歳～49歳	91														0	0
50歳～59歳	62														0	1
60歳～69歳	34														0	0
70歳以上															0	0
70歳～79歳	19															
80歳以上	9															

疾病別・年齢階級別報告患者数

2003年 第5週 (石川県)

	急性脳炎 (日本脳炎除く)	細菌性髄膜炎	無菌性髄膜炎	マイコプラズマ肺炎	クラミジア肺炎 (オウム病除く)	成人麻疹
計	0	0	0	0	0	0
0歳	0	0	0	0	0	0
1歳～4歳	0	0	0	0	0	0
5歳～9歳	0	0	0	0	0	0
10歳～14歳	0	0	0	0	0	0
15歳～19歳	0	0	0	0	0	0
20歳～24歳	0	0	0	0	0	0
25歳～29歳	0	0	0	0	0	0
30歳～34歳	0	0	0	0	0	0
35歳～39歳	0	0	0	0	0	0
40歳～44歳	0	0	0	0	0	0
45歳～49歳	0	0	0	0	0	0
50歳～54歳	0	0	0	0	0	0
55歳～59歳	0	0	0	0	0	0
60歳～64歳	0	0	0	0	0	0
65歳～69歳	0	0	0	0	0	0
70歳以上	0	0	0	0	0	0

病原微生物検出情報 [速報]

石川県保健環境センター 2003年 第5週 検査分

1	性 別	女
	年 齢	2歳 11か月
	採 取 月	2003年1月
	疾 病 名	インフルエンザ
	検 出 病 原 体	インフルエンザウイルス (A香港型)

9	性 別	女
	年 齢	2歳 9か月
	採 取 月	2003年1月
	疾 病 名	インフルエンザ
	検 出 病 原 体	インフルエンザウイルス (A香港型)

2	性 別	男
	年 齢	6歳 11か月
	採 取 月	2003年1月
	疾 病 名	インフルエンザ
	検 出 病 原 体	インフルエンザウイルス (A香港型)

10	性 別	男
	年 齢	1歳 11か月
	採 取 月	2003年1月
	疾 病 名	インフルエンザ
	検 出 病 原 体	インフルエンザウイルス (A香港型)

3	性 別	女
	年 齢	7歳 9か月
	採 取 月	2003年1月
	疾 病 名	インフルエンザ
	検 出 病 原 体	インフルエンザウイルス (A香港型)

11	性 別	男
	年 齢	8歳 0か月
	採 取 月	2003年1月
	疾 病 名	インフルエンザ
	検 出 病 原 体	インフルエンザウイルス (A香港型)

4	性 別	男
	年 齢	0歳 9か月
	採 取 月	2003年1月
	疾 病 名	インフルエンザ
	検 出 病 原 体	インフルエンザウイルス (A香港型)

12	性 別	男
	年 齢	6歳 6か月
	採 取 月	2003年1月
	疾 病 名	インフルエンザ
	検 出 病 原 体	インフルエンザウイルス (A香港型)

5	性 別	女
	年 齢	3歳 10か月
	採 取 月	2003年1月
	疾 病 名	インフルエンザ
	検 出 病 原 体	インフルエンザウイルス (A香港型)

13	性 別	女
	年 齢	1歳 7か月
	採 取 月	2003年1月
	疾 病 名	インフルエンザ
	検 出 病 原 体	インフルエンザウイルス (A香港型)

6	性 別	男
	年 齢	11歳 6か月
	採 取 月	2003年1月
	疾 病 名	インフルエンザ
	検 出 病 原 体	インフルエンザウイルス (A香港型)

14	性 別	男
	年 齢	1歳 5か月
	採 取 月	2003年1月
	疾 病 名	インフルエンザ
	検 出 病 原 体	インフルエンザウイルス (A香港型)

7	性 別	女
	年 齢	12歳 8か月
	採 取 月	2003年1月
	疾 病 名	インフルエンザ
	検 出 病 原 体	インフルエンザウイルス (A香港型)

15	性 別	男
	年 齢	10歳 2か月
	採 取 月	2003年1月
	疾 病 名	インフルエンザ
	検 出 病 原 体	インフルエンザウイルス (A香港型)

8	性 別	女
	年 齢	6歳 1か月
	採 取 月	2003年1月
	疾 病 名	インフルエンザ
	検 出 病 原 体	インフルエンザウイルス (A香港型)

16	性 別	女
	年 齢	10歳72か月
	採 取 月	2003年1月
	疾 病 名	インフルエンザ
	検 出 病 原 体	インフルエンザウイルス (A香港型)