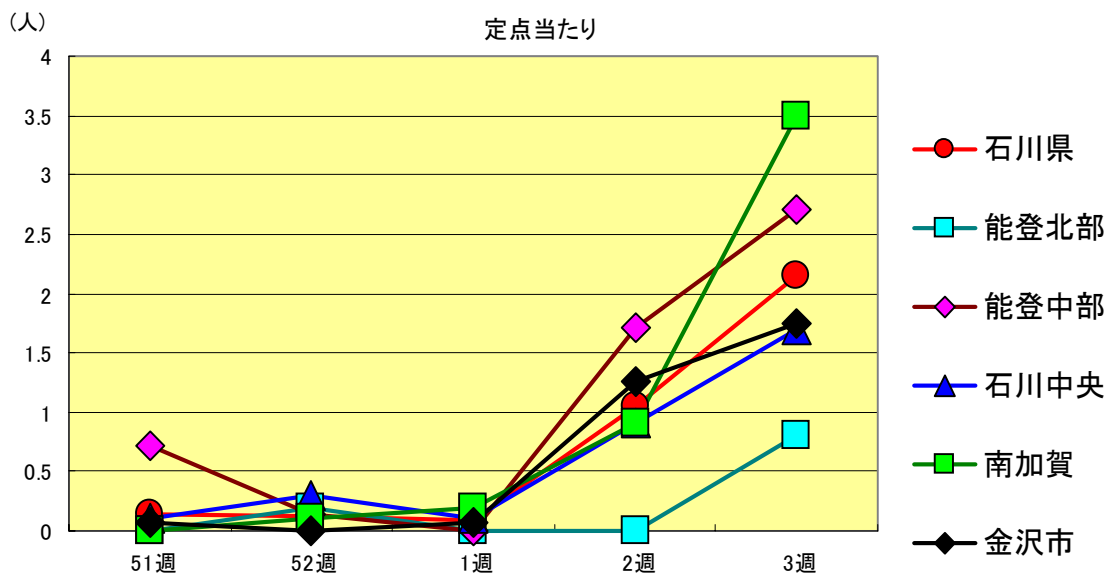
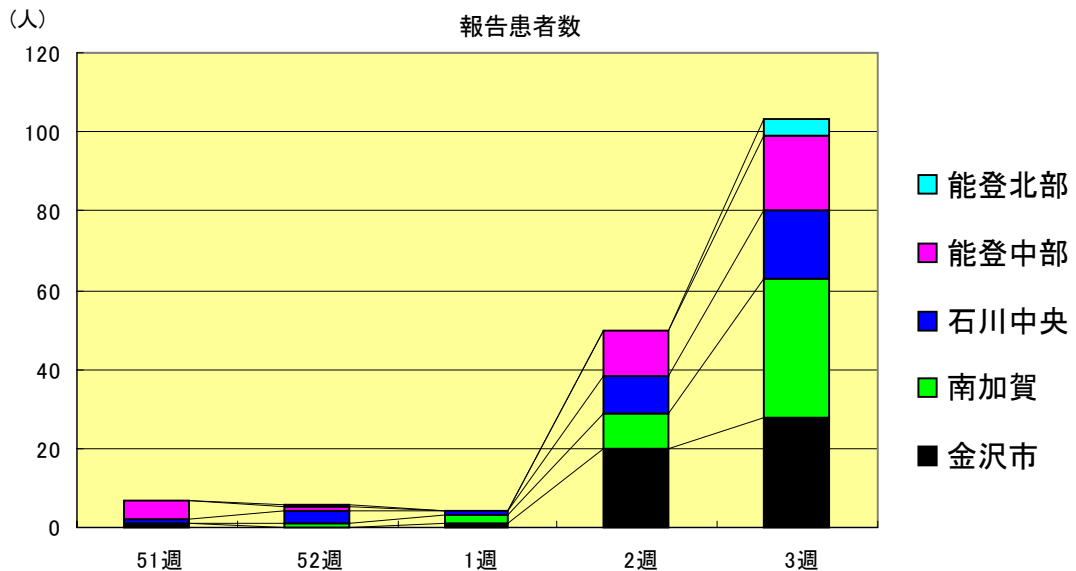


感染症発生動向調査（週報）の保健所別発生状況

	調査対象期間					定点当り					備考
	先週 1/7～1/13	今週 1/14～1/20	増減	前年同週	今週 (3週)	南加賀 定点10	石川中央 金沢市 定点16	石川中央 定点10	能登中部 定点7	能登北部 定点5	
1 インフルエンザ	50	103	53	0.10	2.15					新	新:今週新たに報告あり 矢印:先週に引き続き報告あり 増加 減少 同数 先週報告あり今週報告なし
2 咽頭結膜熱	2	-	2	0.07	-						
3 A群溶血性レンサ球菌咽頭炎	17	21	4	1.83	0.72				新		
4 感染性胃腸炎	337	322	15	10.38	11.10						
5 水痘	110	63	47	2.41	2.17						
6 手足口病	8	3	5	0.38	0.10		新				
7 伝染性紅斑	47	68	21	0.52	2.34				新		
8 突発性発疹	21	21	0	1.14	0.72	新					
9 百日咳	-	-	-	0.03	-						
10 風疹	-	-	-	-	-						
11 ヘルパンギーナ	-	-	-	-	-						
12 麻疹（成人麻疹除く）	-	-	-	-	-						
13 流行性耳下腺炎	245	165	80	0.34	5.69						
						南加賀 定点1	金沢市 定点3	石川中央 定点1	能登中部 定点1	能登北部 定点1	
14 急性出血性結膜炎	-	-	-	-	-						
15 流行性角結膜炎	2	2	0	0.14	0.29					新	
						南加賀 定点1	金沢市 定点1	石川中央 定点1	能登中部 定点1	能登北部 定点1	
16 急性脳炎(日本脳炎除く)	-	-	-	-	-						
17 細菌性髄膜炎	-	-	-	-	-						
18 無菌性髄膜炎	1	-	1	-	-						
19 マイコプラズマ肺炎	-	-	-	-	-						
20 クラミジア肺炎(オウム病除く)	-	-	-	-	-						
21 成人麻疹	-	-	-	-	-						
合計	840	768	72								

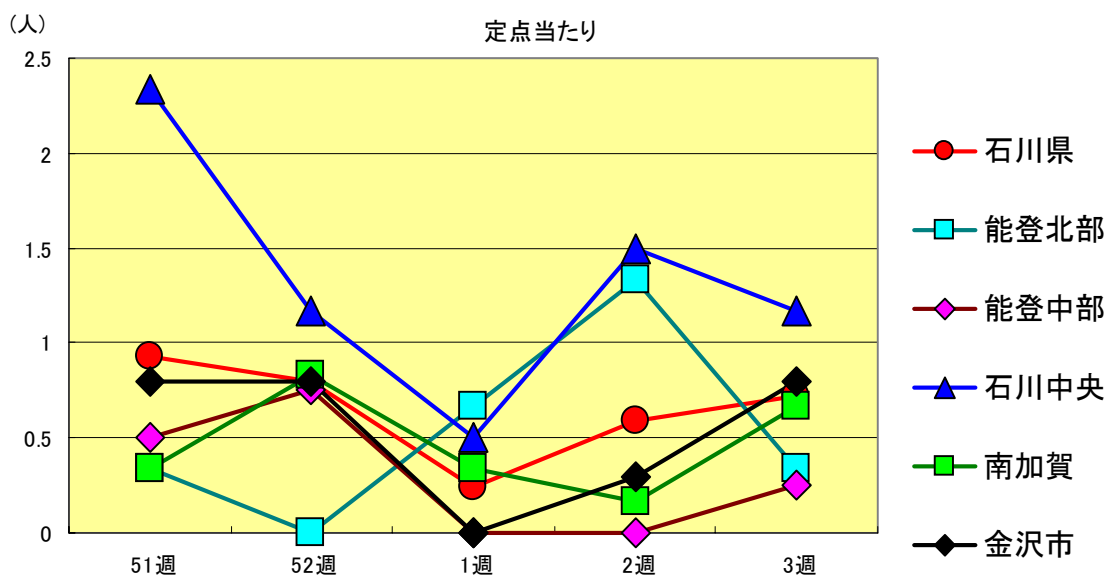
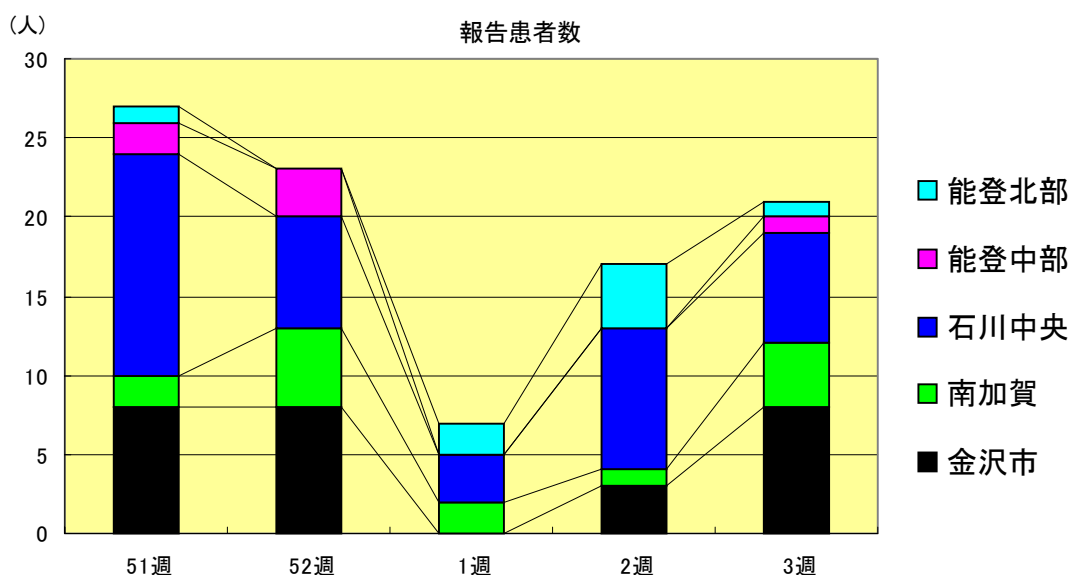
インフルエンザ
2001年51週～2002年3週

		51週	52週	1週	2週	3週
石川 県	患者数	7	6	4	50	103
	定点当り	0.15	0.13	0.08	1.04	2.15
金 沢 市	患者数	1	0	1	20	28
	定点当り	0.06	0.00	0.06	1.25	1.75
南 加 賀	患者数	0	1	2	9	35
	定点当り	0.00	0.10	0.20	0.90	3.50
石川中央	患者数	1	3	1	9	17
	定点当り	0.10	0.30	0.10	0.90	1.70
能登中部	患者数	5	1	0	12	19
	定点当り	0.71	0.14	0.00	1.71	2.71
能登北部	患者数	0	1	0	0	4
	定点当り	0.00	0.20	0.00	0.00	0.80



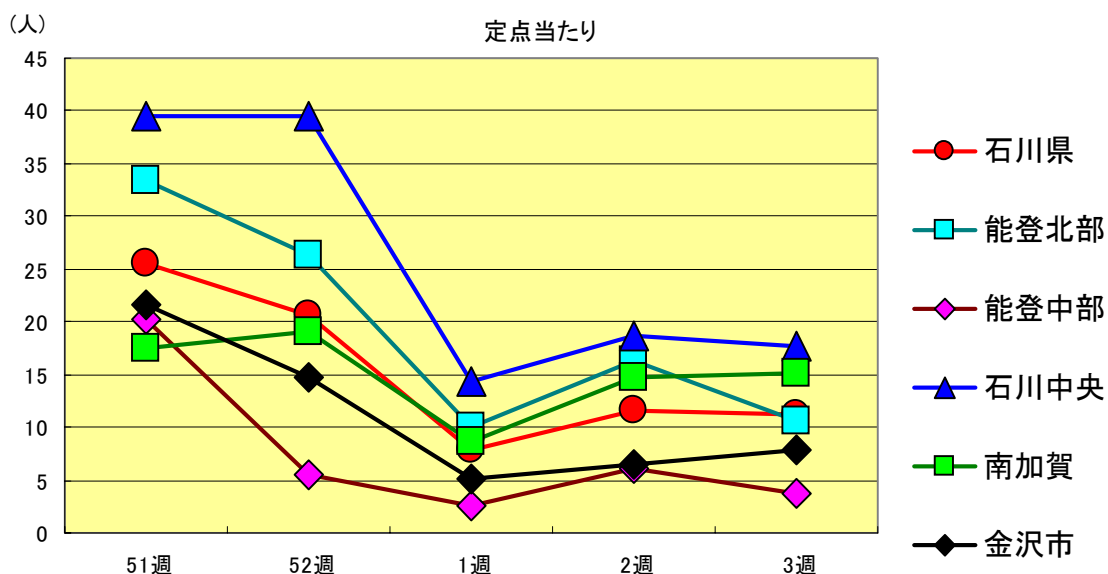
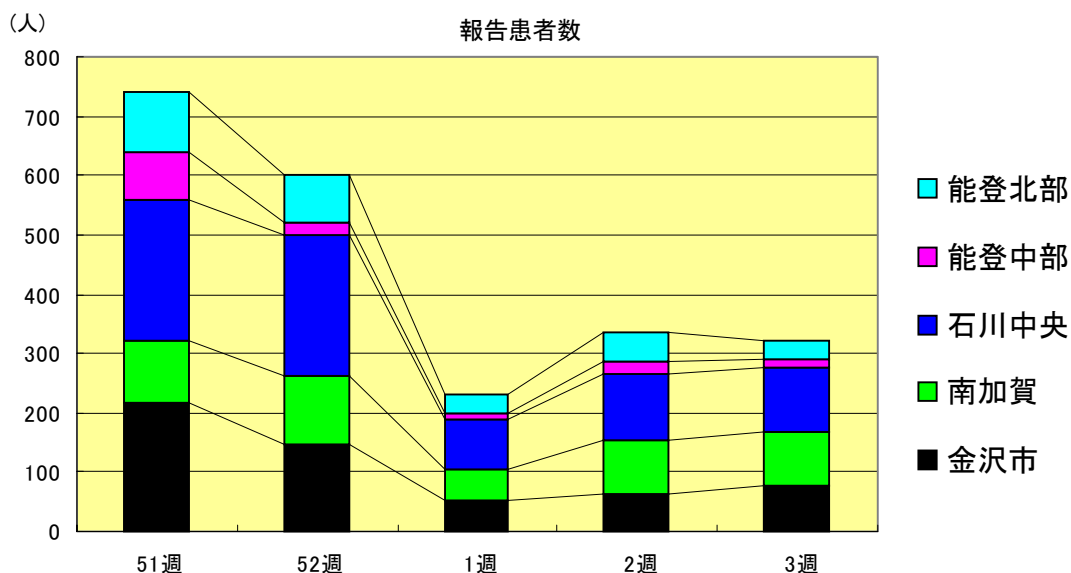
A群溶血性レンサ球菌咽頭炎
2001年51週～2002年3週

		51週	52週	1週	2週	3週
石川 県	患者数	27	23	7	17	21
	定点当り	0.93	0.79	0.24	0.59	0.72
金 沢 市	患者数	8	8	0	3	8
	定点当り	0.80	0.80	0.00	0.30	0.80
南 加 賀	患者数	2	5	2	1	4
	定点当り	0.33	0.83	0.33	0.17	0.67
石川中央	患者数	14	7	3	9	7
	定点当り	2.33	1.17	0.50	1.50	1.17
能登中部	患者数	2	3	0	0	1
	定点当り	0.50	0.75	0.00	0.00	0.25
能登北部	患者数	1	0	2	4	1
	定点当り	0.33	0.00	0.67	1.33	0.33



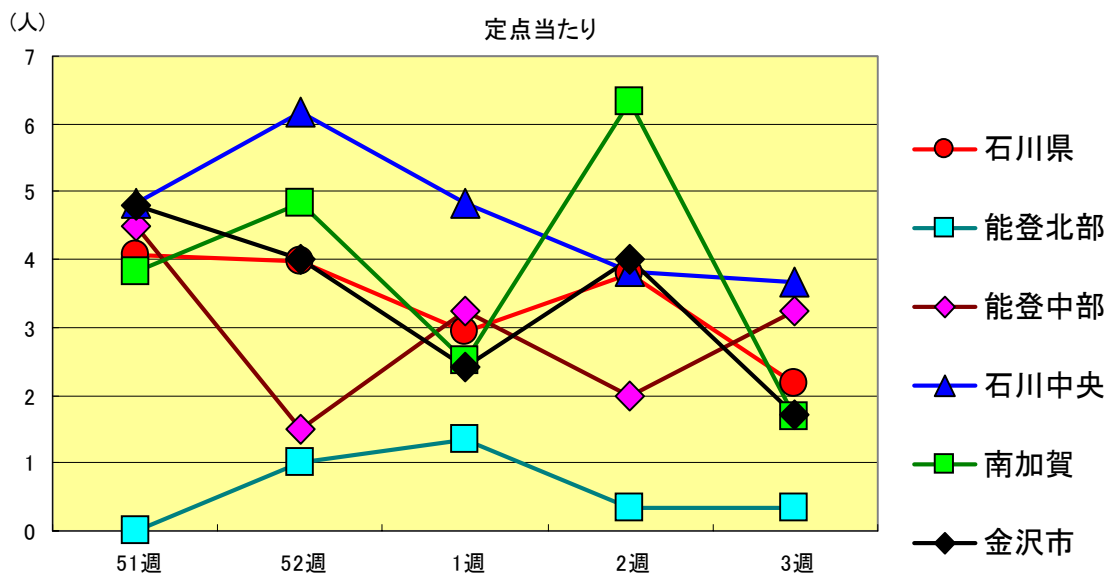
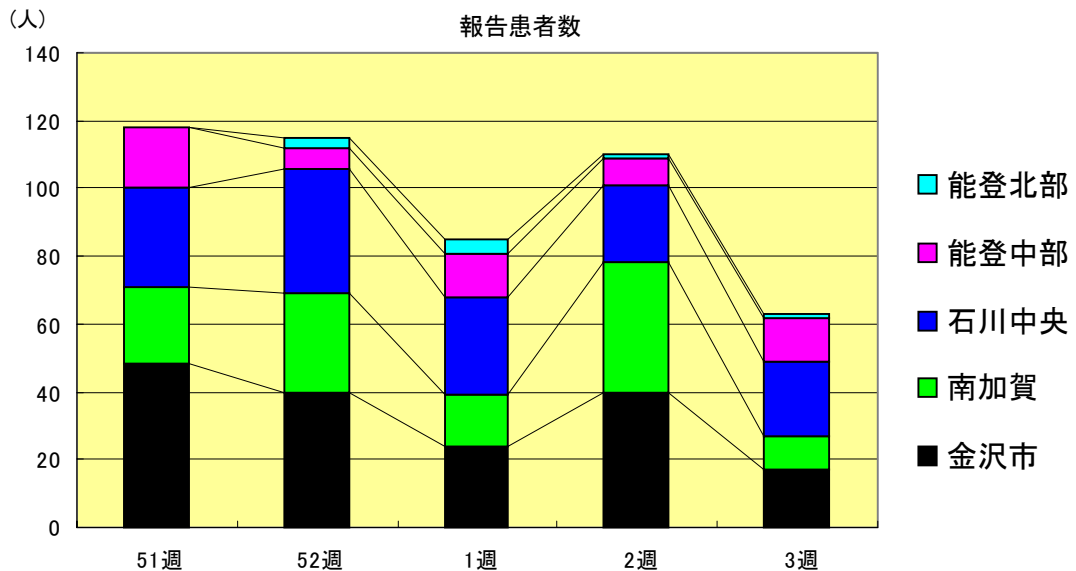
感染性胃腸炎
2001年51週～2002年3週

		51週	52週	1週	2週	3週
石川 県	患者数	740	600	230	337	322
	定点当り	25.52	20.69	7.93	11.62	11.10
金 沢 市	患者数	217	148	52	64	78
	定点当り	21.70	14.80	5.20	6.40	7.80
南 加 賀	患者数	105	114	52	88	91
	定点当り	17.50	19.00	8.67	14.67	15.17
石川中央	患者数	237	237	86	112	106
	定点当り	39.50	39.50	14.33	18.67	17.67
能登中部	患者数	81	22	10	24	15
	定点当り	20.25	5.50	2.50	6.00	3.75
能登北部	患者数	100	79	30	49	32
	定点当り	33.33	26.33	10.00	16.33	10.67



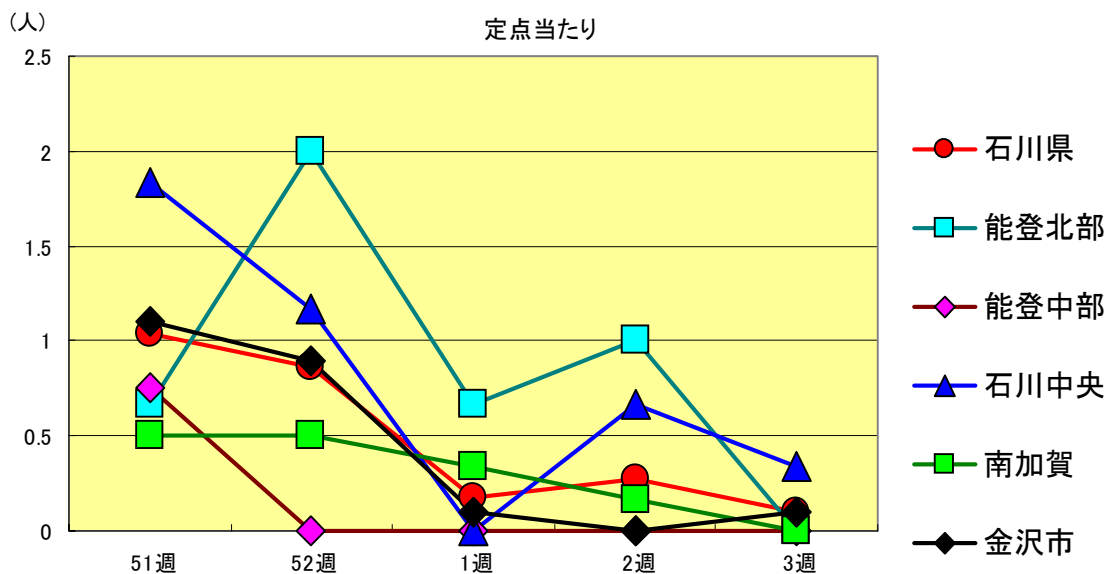
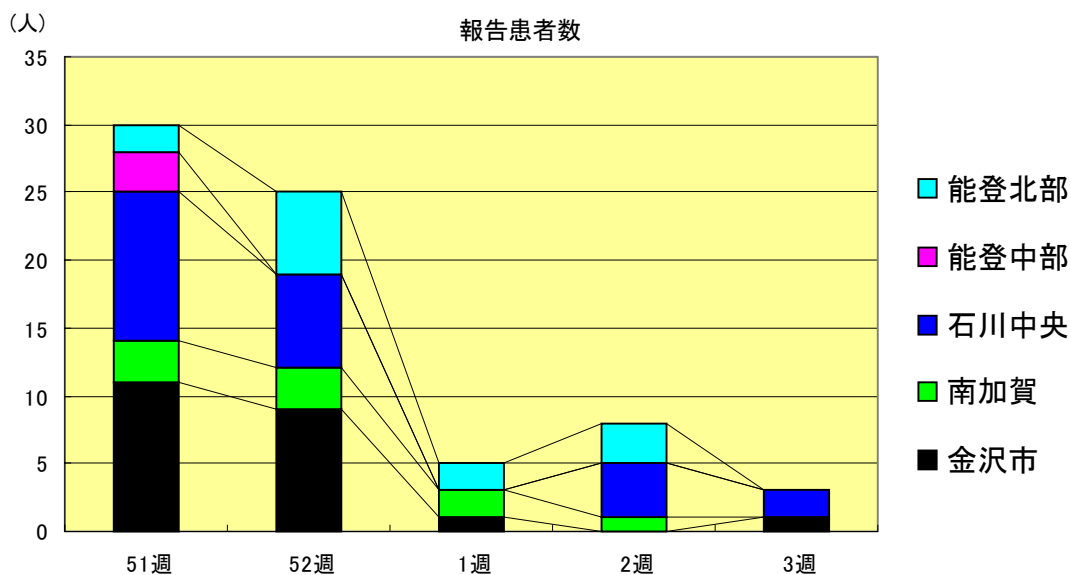
水痘
2001年51週～2002年3週

		51週	52週	1週	2週	3週
石川 県	患者数	118	115	85	110	63
	定点当り	4.07	3.97	2.93	3.79	2.17
金 沢 市	患者数	48	40	24	40	17
	定点当り	4.80	4.00	2.40	4.00	1.70
南 加 賀	患者数	23	29	15	38	10
	定点当り	3.83	4.83	2.50	6.33	1.67
石川中央	患者数	29	37	29	23	22
	定点当り	4.83	6.17	4.83	3.83	3.67
能登中部	患者数	18	6	13	8	13
	定点当り	4.50	1.50	3.25	2.00	3.25
能登北部	患者数	0	3	4	1	1
	定点当り	0.00	1.00	1.33	0.33	0.33



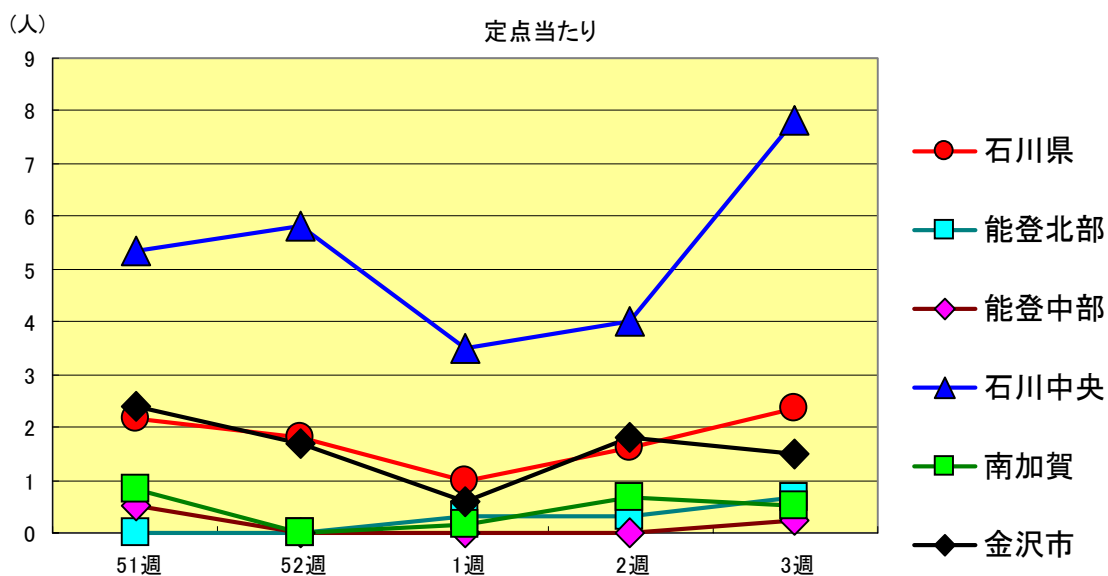
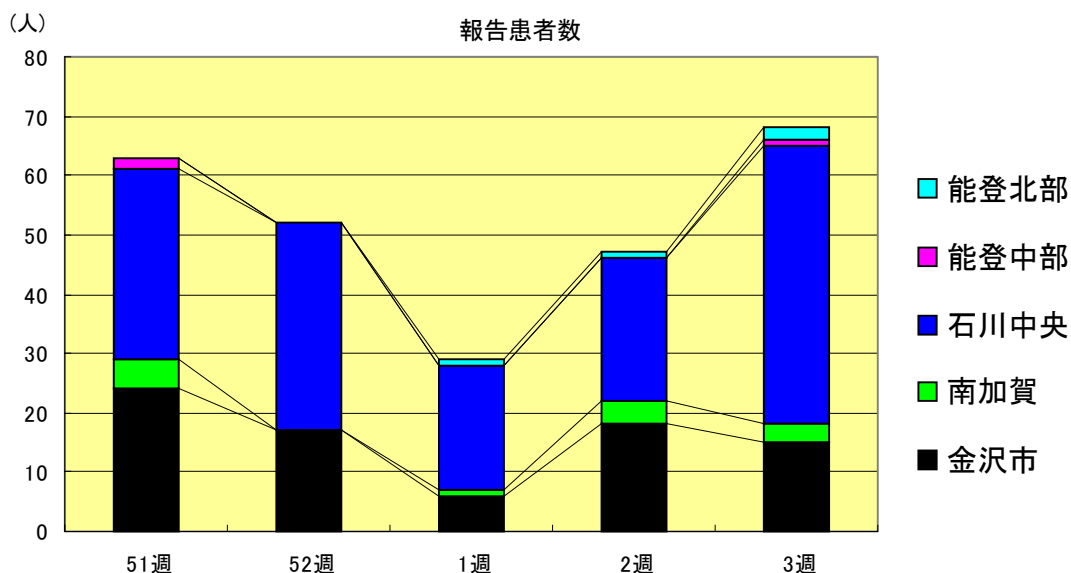
手足口病
2001年51週～2002年3週

		51週	52週	1週	2週	3週
石川 県	患者数	30	25	5	8	3
	定点当り	1.03	0.86	0.17	0.28	0.10
金 沢 市	患者数	11	9	1	0	1
	定点当り	1.10	0.90	0.10	0.00	0.10
南 加 賀	患者数	3	3	2	1	0
	定点当り	0.50	0.50	0.33	0.17	0.00
石川中央	患者数	11	7	0	4	2
	定点当り	1.83	1.17	0.00	0.67	0.33
能登中部	患者数	3	0	0	0	0
	定点当り	0.75	0.00	0.00	0.00	0.00
能登北部	患者数	2	6	2	3	0
	定点当り	0.67	2.00	0.67	1.00	0.00



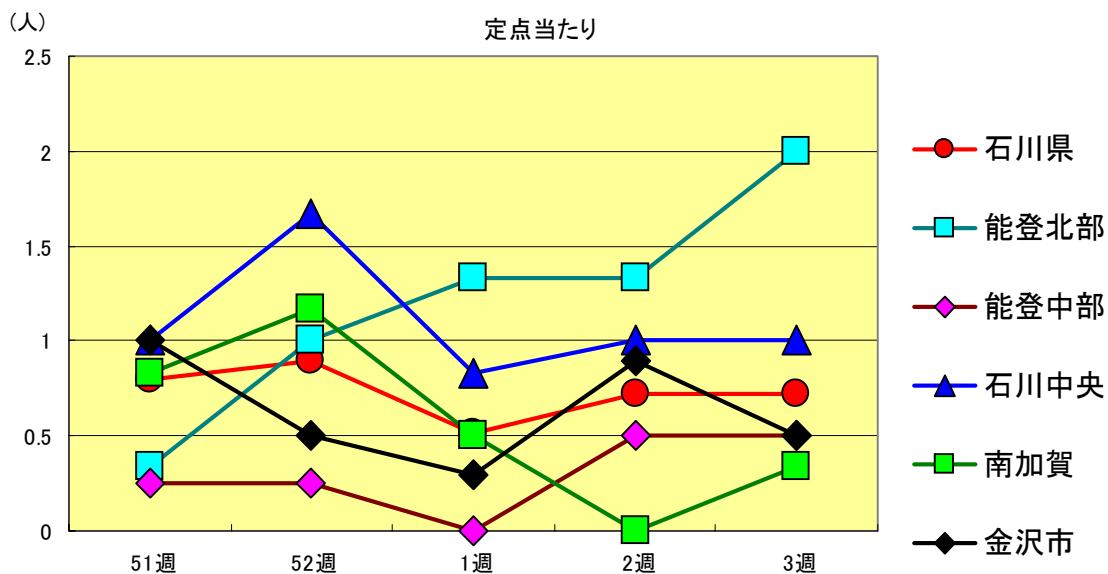
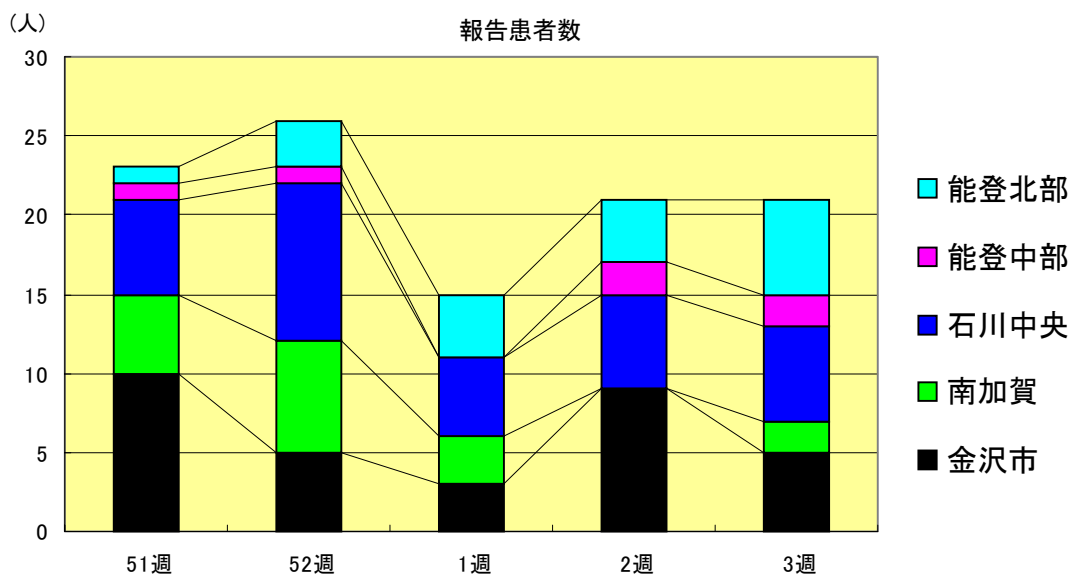
伝染性紅斑
2001年51週～2002年3週

		51週	52週	1週	2週	3週
石川 県	患者数	63	52	29	47	68
	定点当り	2.17	1.79	1.00	1.62	2.34
金 沢 市	患者数	24	17	6	18	15
	定点当り	2.40	1.70	0.60	1.80	1.50
南 加 賀	患者数	5	0	1	4	3
	定点当り	0.83	0.00	0.17	0.67	0.50
石川中央	患者数	32	35	21	24	47
	定点当り	5.33	5.83	3.50	4.00	7.83
能登中部	患者数	2	0	0	0	1
	定点当り	0.50	0.00	0.00	0.00	0.25
能登北部	患者数	0	0	1	1	2
	定点当り	0.00	0.00	0.33	0.33	0.67



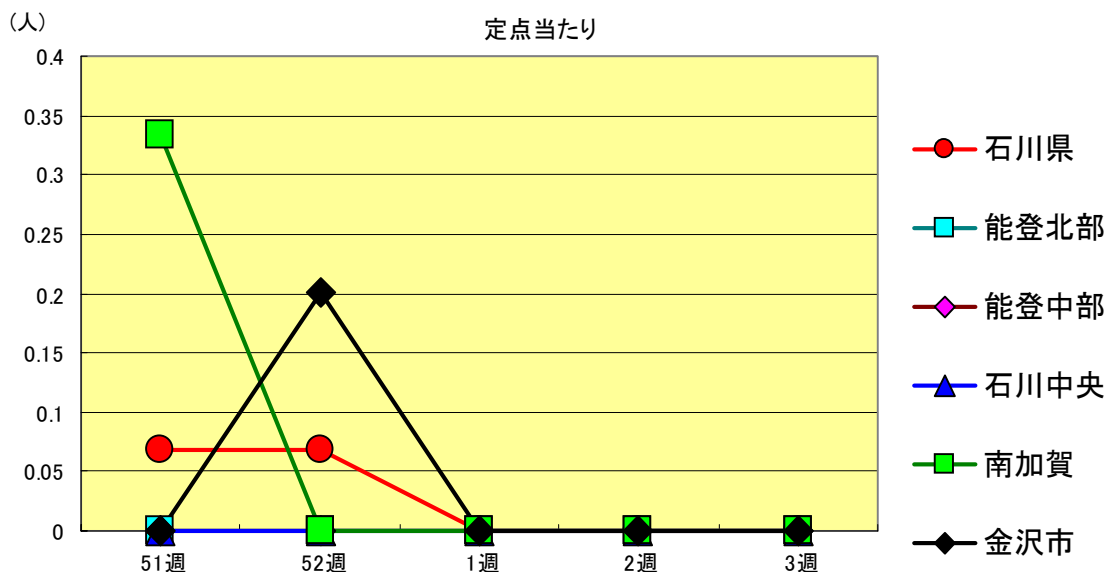
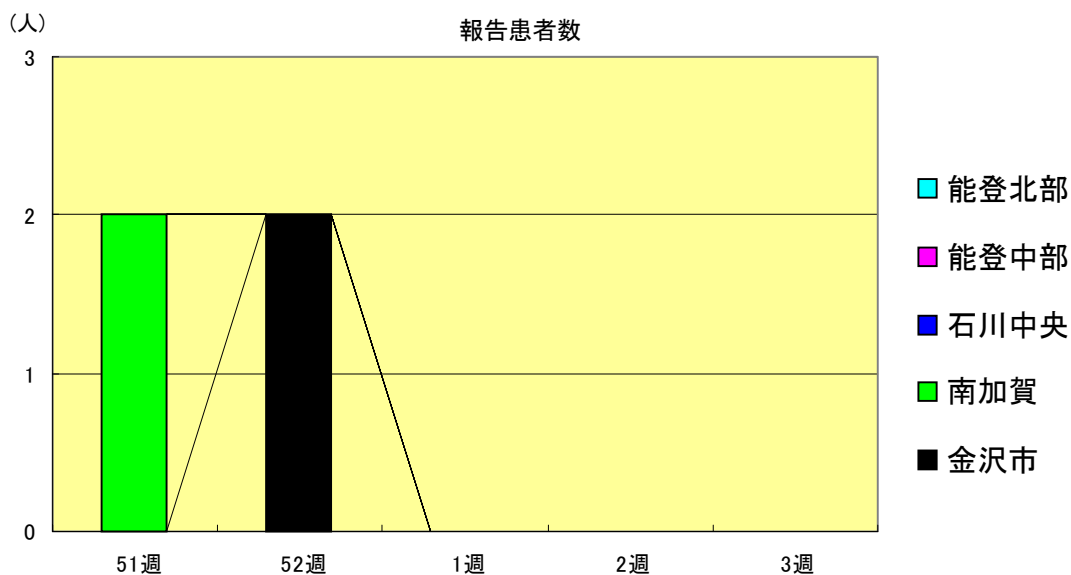
突発性発疹
2001年51週～2002年3週

		51週	52週	1週	2週	3週
石川 県	患者数	23	26	15	21	21
	定点当り	0.79	0.90	0.52	0.72	0.72
金 沢 市	患者数	10	5	3	9	5
	定点当り	1.00	0.50	0.30	0.90	0.50
南 加 賀	患者数	5	7	3	0	2
	定点当り	0.83	1.17	0.50	0.00	0.33
石川中央	患者数	6	10	5	6	6
	定点当り	1.00	1.67	0.83	1.00	1.00
能登中部	患者数	1	1	0	2	2
	定点当り	0.25	0.25	0.00	0.50	0.50
能登北部	患者数	1	3	4	4	6
	定点当り	0.33	1.00	1.33	1.33	2.00



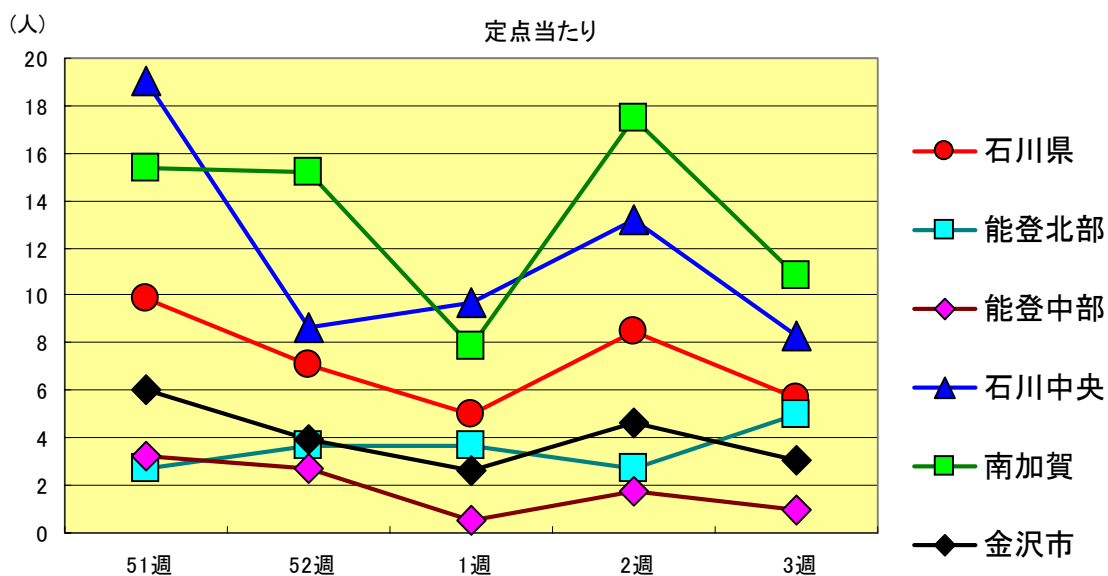
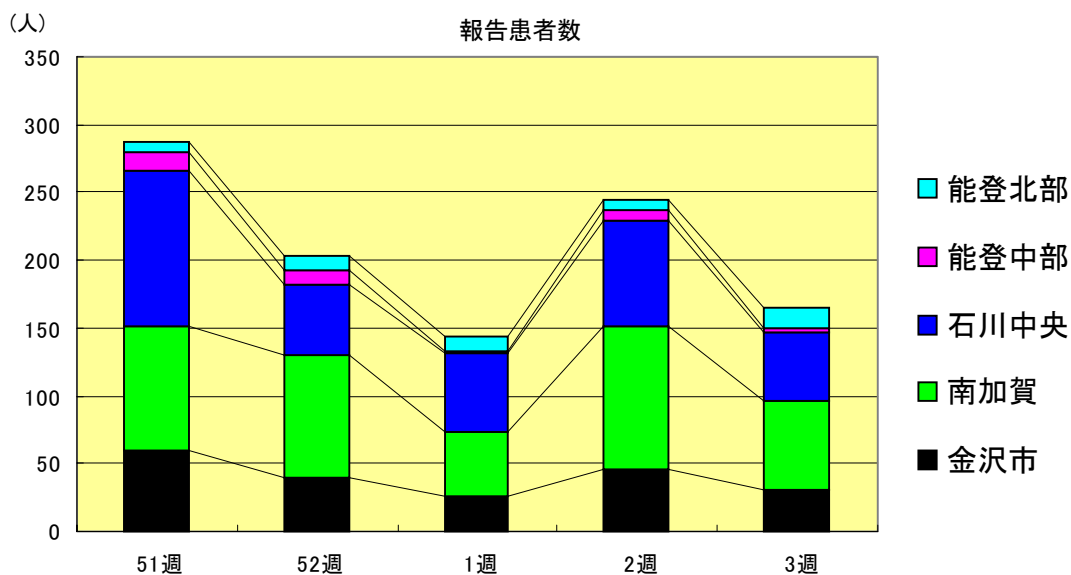
ヘルパンギーナ
2001年51週～2002年3週

		51週	52週	1週	2週	3週
石川 県	患者数	2	2	0	0	0
	定点当り	0.07	0.07	0.00	0.00	0.00
金 沢 市	患者数	0	2	0	0	0
	定点当り	0.00	0.20	0.00	0.00	0.00
南 加 賀	患者数	2	0	0	0	0
	定点当り	0.33	0.00	0.00	0.00	0.00
石川中央	患者数	0	0	0	0	0
	定点当り	0.00	0.00	0.00	0.00	0.00
能登中部	患者数	0	0	0	0	0
	定点当り	0.00	0.00	0.00	0.00	0.00
能登北部	患者数	0	0	0	0	0
	定点当り	0.00	0.00	0.00	0.00	0.00



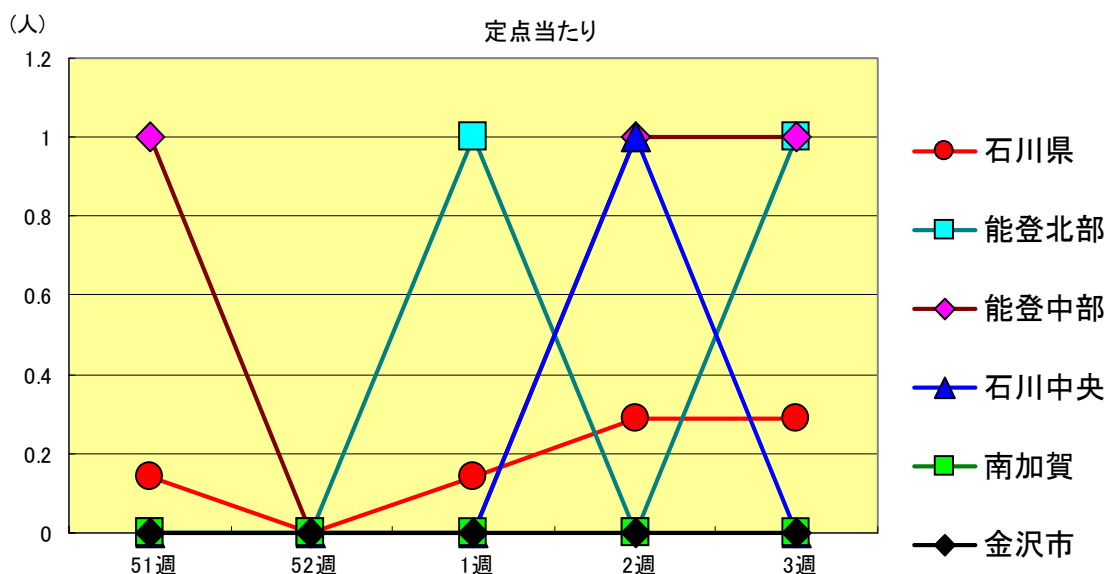
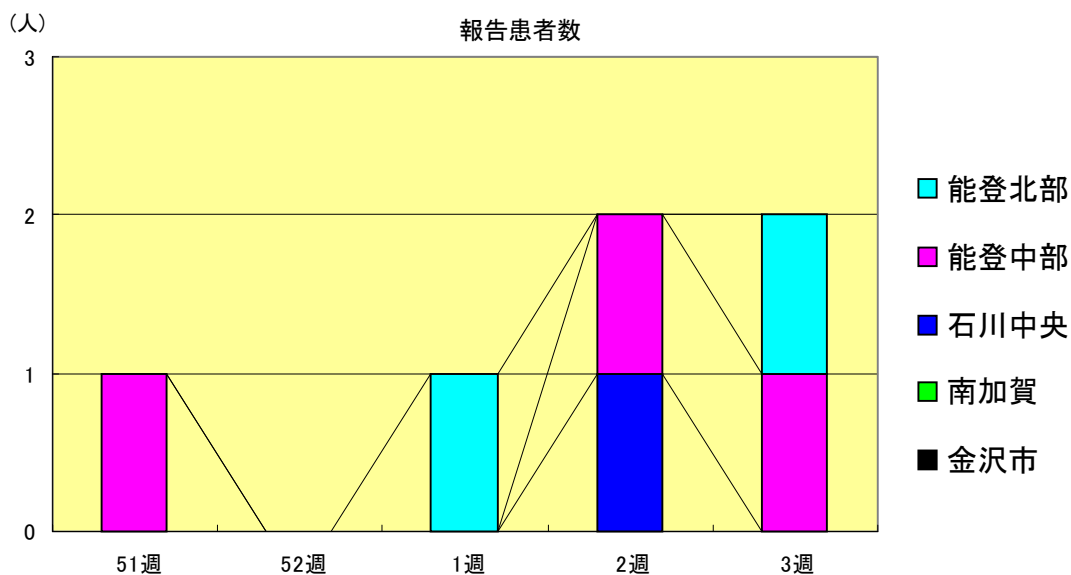
流行性耳下腺炎
2001年51週～2002年3週

		51週	52週	1週	2週	3週
石川 県	患者数	287	204	144	245	165
	定点当り	9.90	7.03	4.97	8.45	5.69
金 沢 市	患者数	60	39	26	46	31
	定点当り	6.00	3.90	2.60	4.60	3.10
南 加 賀	患者数	92	91	47	105	65
	定点当り	15.33	15.17	7.83	17.50	10.83
石川中央	患者数	114	52	58	79	50
	定点当り	19.00	8.67	9.67	13.17	8.33
能登中部	患者数	13	11	2	7	4
	定点当り	3.25	2.75	0.50	1.75	1.00
能登北部	患者数	8	11	11	8	15
	定点当り	2.67	3.67	3.67	2.67	5.00



流行性角結膜炎
2001年51週～2002年3週

		51週	52週	1週	2週	3週
石川 県	患者数	1	0	1	2	2
	定点当り	0.14	0.00	0.14	0.29	0.29
金 沢 市	患者数	0	0	0	0	0
	定点当り	0.00	0.00	0.00	0.00	0.00
南 加 賀	患者数	0	0	0	0	0
	定点当り	0.00	0.00	0.00	0.00	0.00
石川中央	患者数	0	0	0	1	0
	定点当り	0.00	0.00	0.00	1.00	0.00
能登中部	患者数	1	0	0	1	1
	定点当り	1.00	0.00	0.00	1.00	1.00
能登北部	患者数	0	0	1	0	1
	定点当り	0.00	0.00	1.00	0.00	1.00



疾病別・年齢階級別報告患者数

2002年 第3週 (石川県)

1 / 2

	インフルエンザ	咽頭結膜熱	咽頭炎	A群溶血性レンサ球菌	感染性胃腸炎	水痘	手足口病	伝染性紅斑	突発性発疹	百日咳	風疹	ヘルパンギーナ	麻疹(成人麻疹除く)	流行性耳下腺炎	急性出血性結膜炎	流行性角結膜炎
計	103	0	21	322	63	3	68	21	0	0	0	0	0	165	0	2
~6ヶ月	0	0	0	4	2	0	0	3	0	0	0	0	0	0	0	0
~12ヶ月	4	0	0	19	5	0	0	10	0	0	0	0	0	0	0	0
1歳	9	0	0	29	12	3	1	8	0	0	0	0	0	7	0	0
2歳	6	0	1	27	19	0	10	0	0	0	0	0	0	21	0	0
3歳	4	0	3	35	8	0	11	0	0	0	0	0	0	26	0	0
4歳	9	0	3	33	5	0	10	0	0	0	0	0	0	36	0	0
5歳	5	0	3	29	6	0	12	0	0	0	0	0	0	31	0	0
6歳	5	0	3	28	4	0	10	0	0	0	0	0	0	10	0	0
7歳	3	0	3	14	0	0	3	0	0	0	0	0	0	15	0	0
8歳	4	0	1	19	0	0	5	0	0	0	0	0	0	6	0	0
9歳	2	0	2	19	0	0	3	0	0	0	0	0	0	4	0	0
10歳~14歳	14	0	1	35	1	0	3	0	0	0	0	0	0	5	0	0
15歳~19歳	4	0	0	14	0	0	0	0	0	0	0	0	0	1	0	0
20歳以上		0	1	17	1	0	0	0	0	0	0	0	0	3		
20歳~29歳	14														0	0
30歳~39歳	14														0	0
40歳~49歳	4														0	1
50歳~59歳	1														0	0
60歳~69歳	0														0	1
70歳以上															0	0
70歳~79歳	1															
80歳以上	0															

疾病別・年齢階級別報告患者数

2002年 第3週 (石川県)

	(急性脳炎 日本脳炎除く)	細菌性髄膜炎	無菌性髄膜炎	マイコプラズマ肺炎	(クラミジア肺炎 オウム病除く)	成人麻疹
計	0	0	0	0	0	0
0歳	0	0	0	0	0	0
1歳～4歳	0	0	0	0	0	0
5歳～9歳	0	0	0	0	0	0
10歳～14歳	0	0	0	0	0	0
15歳～19歳	0	0	0	0	0	0
20歳～24歳	0	0	0	0	0	0
25歳～29歳	0	0	0	0	0	0
30歳～34歳	0	0	0	0	0	0
35歳～39歳	0	0	0	0	0	0
40歳～44歳	0	0	0	0	0	0
45歳～49歳	0	0	0	0	0	0
50歳～54歳	0	0	0	0	0	0
55歳～59歳	0	0	0	0	0	0
60歳～64歳	0	0	0	0	0	0
65歳～69歳	0	0	0	0	0	0
70歳以上	0	0	0	0	0	0

病原微生物検出情報 [速報]

2002年 第3週 検査分

1	性 別	男
	年 齢	10歳5か月
	採 取 月	2002年1月
	疾 病 名	A型インフルエンザ
	検 出 病 原 体	インフルエンザウイルス（Aソ連型）

2	性 別	男
	年 齢	8歳1か月
	採 取 月	2002年1月
	疾 病 名	A型インフルエンザ
	検 出 病 原 体	インフルエンザウイルス（Aソ連型）