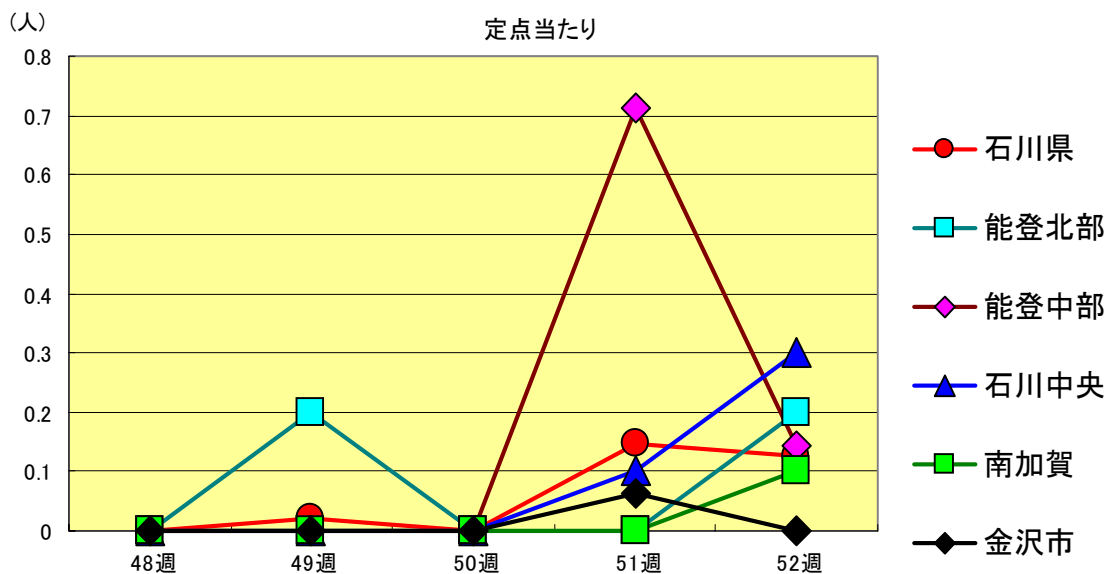
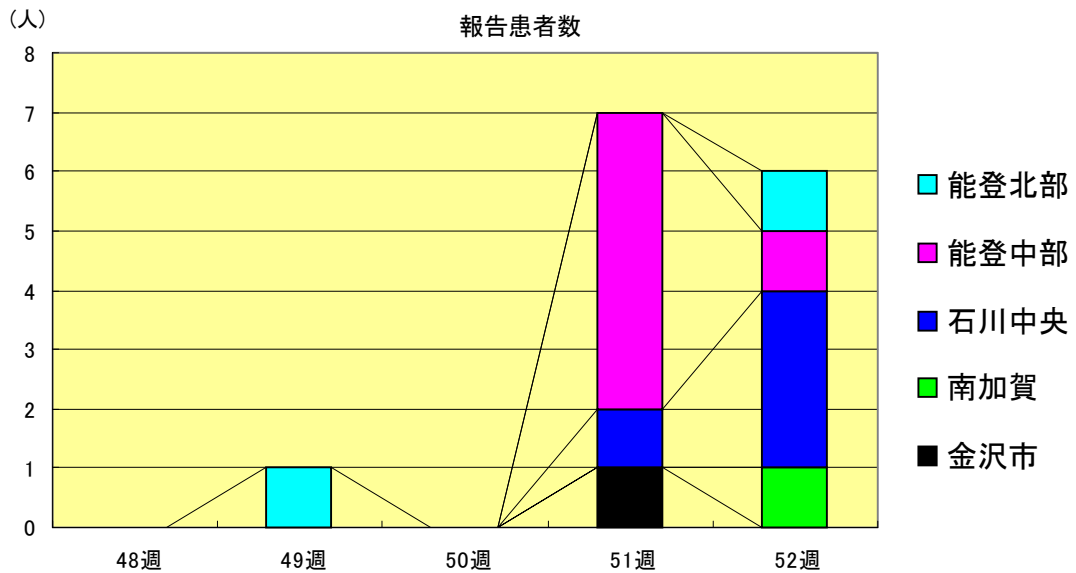


感染症発生動向調査（週報）の保健所別発生状況

	調査対象期間			定点当り		石川中央					備考
	先週 12/17～12/23	今週 12/24～12/30	増減	前年同週	今週 (52週)	南加賀 定点10	金沢市 定点16	石川中央 定点10	能登中部 定点7	能登北部 定点5	
1 インフルエンザ	7	6	1	0.10	0.13	新				新	新:今週新たに報告あり 矢印:先週に引き続き報告あり 増加 減少 同数
2 咽頭結膜熱	1	-	1	0.28	-						
3 A群溶血性レンサ球菌咽頭炎	27	23	4	1.21	0.79						
4 感染性胃腸炎	740	600	140	22.72	20.69						
5 水痘	118	115	3	4.31	3.97					新	
6 手足口病	30	25	5	1.45	0.86						
7 伝染性紅斑	63	52	11	0.14	1.79						
8 突発性発疹	23	26	3	0.79	0.90						
9 百日咳	1	-	1	-	-						
10 風疹	-	-	-	0.07	-						
11 ヘルパンギーナ	2	2	0	0.07	0.07		新				
12 麻疹（成人麻疹除く）	1	1	0	-	0.03		新				
13 流行性耳下腺炎	287	204	83	0.38	7.03						
						南加賀 定点1	金沢市 定点3	石川中央 定点1	能登中部 定点1	能登北部 定点1	先週報告あり今週報告なし
14 急性出血性結膜炎	-	-	-	-	-						
15 流行性角結膜炎	1	-	1	0.86	-						
						南加賀 定点1	金沢市 定点1	石川中央 定点1	能登中部 定点1	能登北部 定点1	
16 急性脳炎(日本脳炎除く)	-	-	-	-	-						
17 細菌性髄膜炎	-	-	-	-	-						
18 無菌性髄膜炎	-	-	-	-	-						
19 マイコプラズマ肺炎	2	1	1	-	0.20						
20 クラミジア肺炎(オウム病除く)	-	-	-	-	-						
21 成人麻疹	-	-	-	-	-						
合計	1303	1055	248								

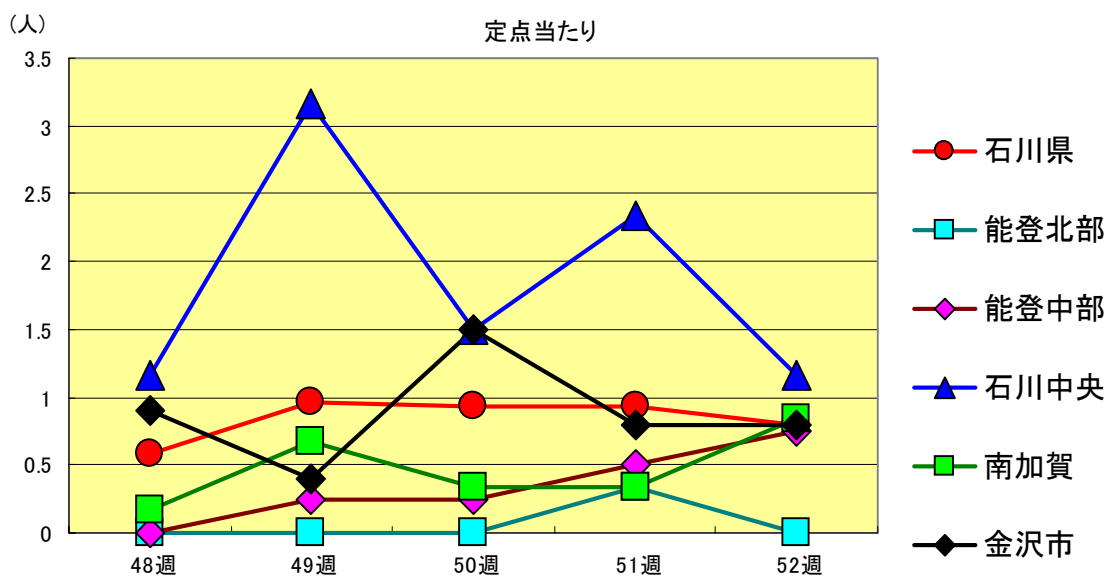
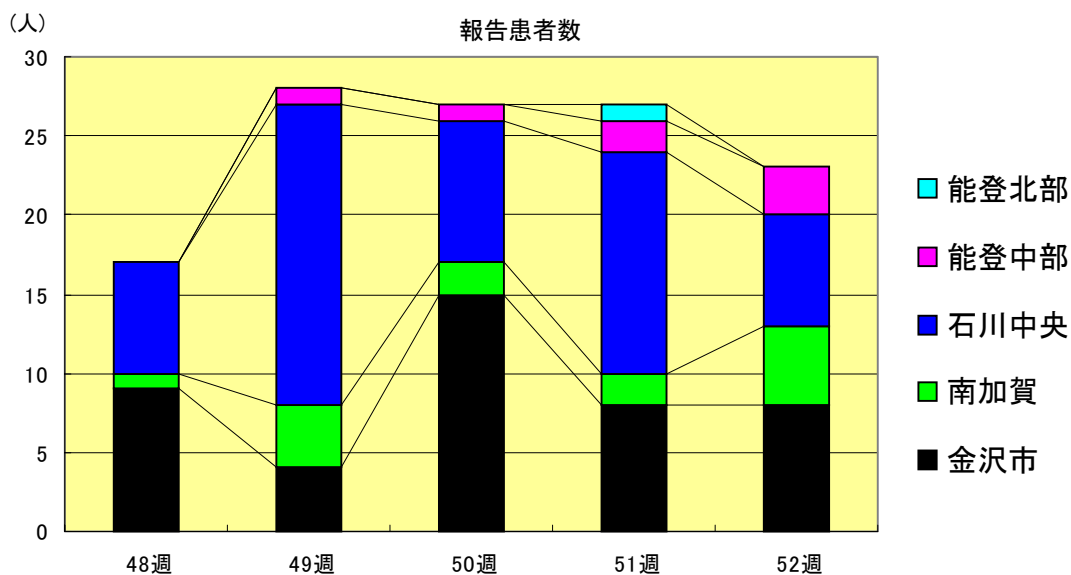
インフルエンザ
2001年48週～52週

		48週	49週	50週	51週	52週
石川 県	患者数	0	1	0	7	6
	定点当り	0.00	0.02	0.00	0.15	0.13
金 沢 市	患者数	0	0	0	1	0
	定点当り	0.00	0.00	0.00	0.06	0.00
南 加 賀	患者数	0	0	0	0	1
	定点当り	0.00	0.00	0.00	0.00	0.10
石川中央	患者数	0	0	0	1	3
	定点当り	0.00	0.00	0.00	0.10	0.30
能登中部	患者数	0	0	0	5	1
	定点当り	0.00	0.00	0.00	0.71	0.14
能登北部	患者数	0	1	0	0	1
	定点当り	0.00	0.20	0.00	0.00	0.20



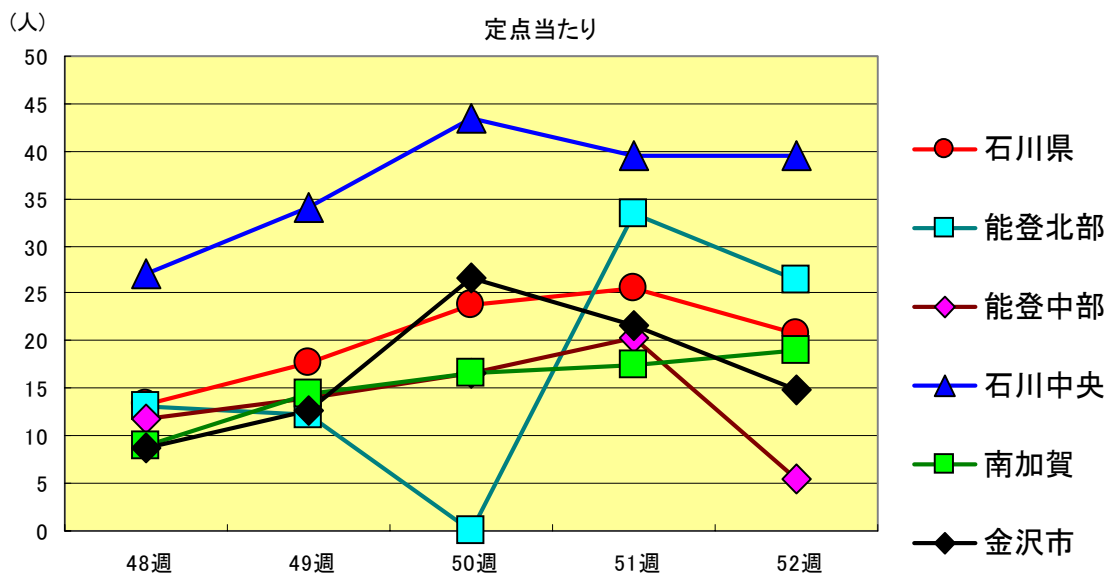
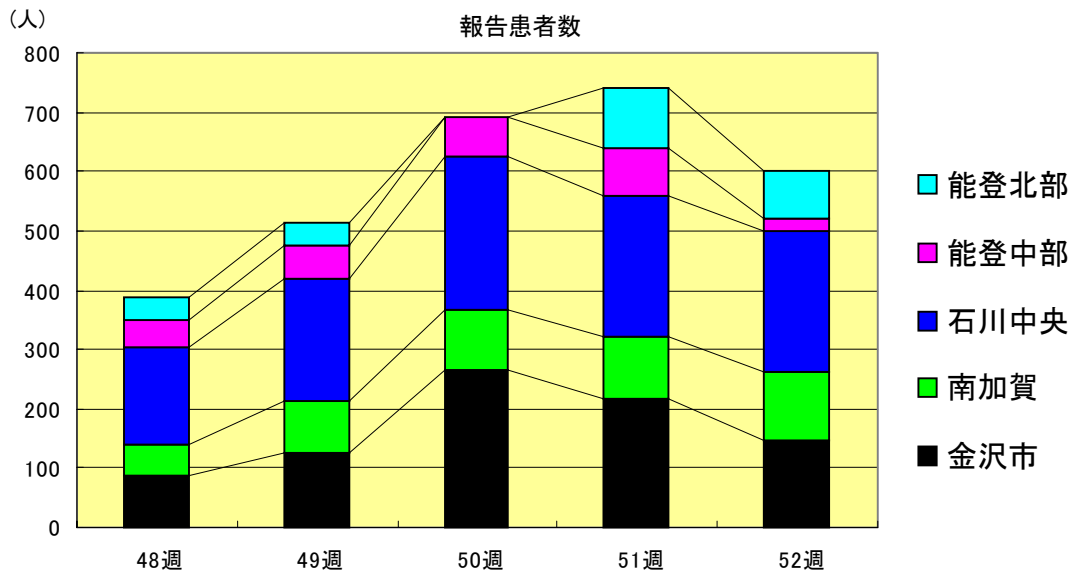
A群溶血性レンサ球菌咽頭炎
2001年48週～52週

		48週	49週	50週	51週	52週
石川 県	患者数	17	28	27	27	23
	定点当り	0.59	0.97	0.93	0.93	0.79
金 沢 市	患者数	9	4	15	8	8
	定点当り	0.90	0.40	1.50	0.80	0.80
南 加 賀	患者数	1	4	2	2	5
	定点当り	0.17	0.67	0.33	0.33	0.83
石川中央	患者数	7	19	9	14	7
	定点当り	1.17	3.17	1.50	2.33	1.17
能登中部	患者数	0	1	1	2	3
	定点当り	0.00	0.25	0.25	0.50	0.75
能登北部	患者数	0	0	0	1	0
	定点当り	0.00	0.00	0.00	0.33	0.00



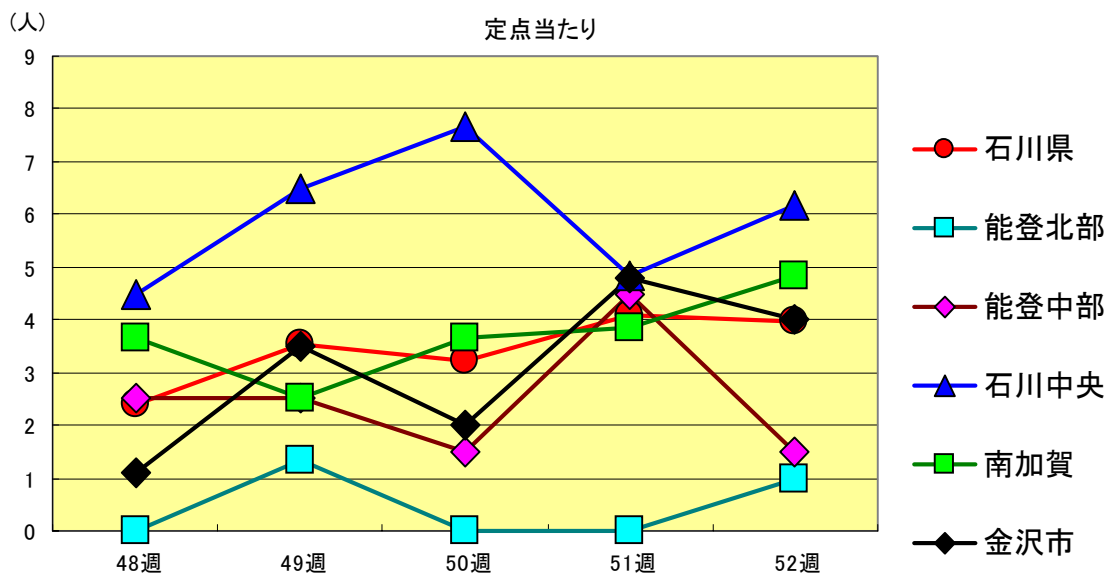
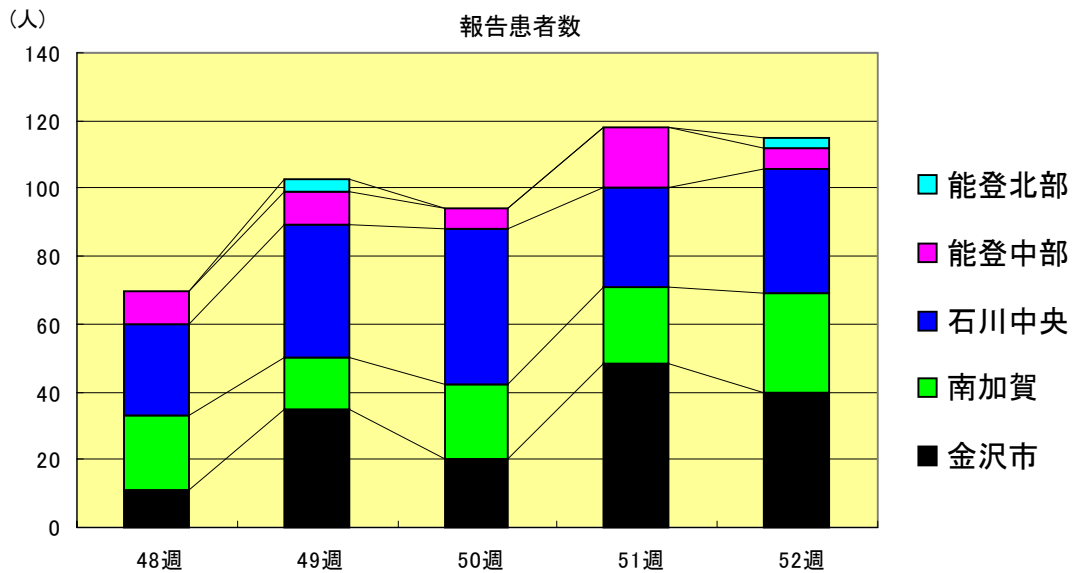
感染性胃腸炎
2001年48週～52週

		48週	49週	50週	51週	52週
石川 県	患者数	389	512	693	740	600
	定点当り	13.41	17.66	23.90	25.52	20.69
金 沢 市	患者数	87	127	266	217	148
	定点当り	8.70	12.70	26.60	21.70	14.80
南 加 賀	患者数	54	87	100	105	114
	定点当り	9.00	14.50	16.67	17.50	19.00
石川中央	患者数	162	205	261	237	237
	定点当り	27.00	34.17	43.50	39.50	39.50
能登中部	患者数	47	56	66	81	22
	定点当り	11.75	14.00	16.50	20.25	5.50
能登北部	患者数	39	37	0	100	79
	定点当り	13.00	12.33	0.00	33.33	26.33



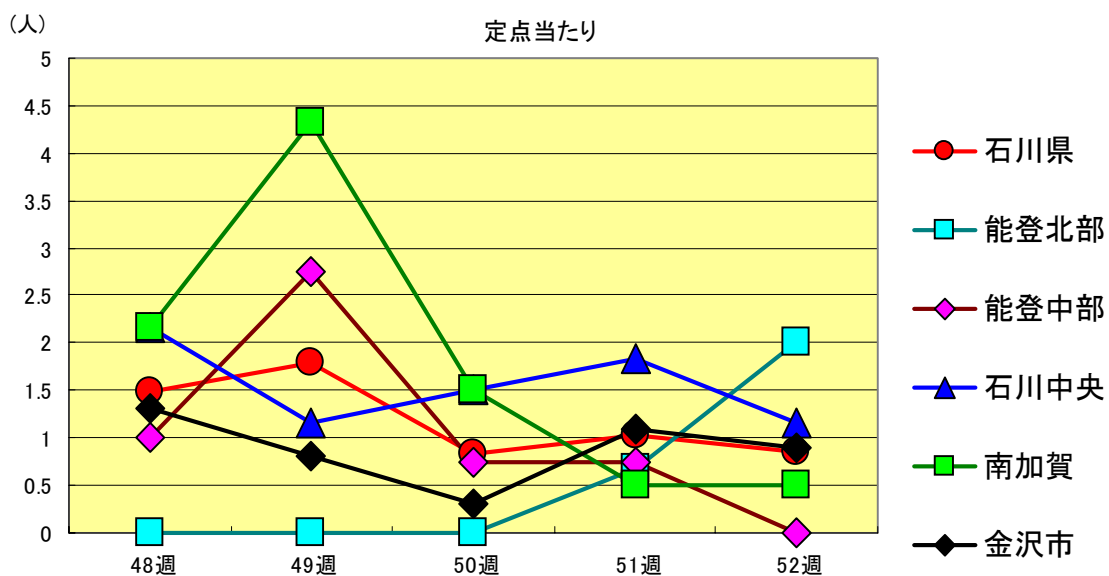
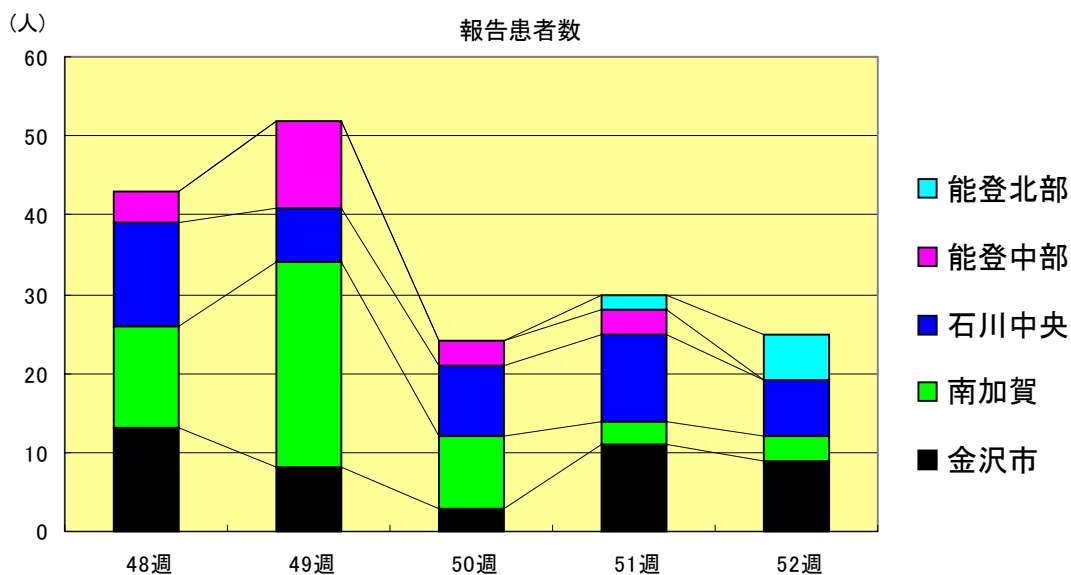
水痘
2001年48週～52週

		48週	49週	50週	51週	52週
石川 県	患者数	70	103	94	118	115
	定点当り	2.41	3.55	3.24	4.07	3.97
金 沢 市	患者数	11	35	20	48	40
	定点当り	1.10	3.50	2.00	4.80	4.00
南 加 賀	患者数	22	15	22	23	29
	定点当り	3.67	2.50	3.67	3.83	4.83
石川中央	患者数	27	39	46	29	37
	定点当り	4.50	6.50	7.67	4.83	6.17
能登中部	患者数	10	10	6	18	6
	定点当り	2.50	2.50	1.50	4.50	1.50
能登北部	患者数	0	4	0	0	3
	定点当り	0.00	1.33	0.00	0.00	1.00



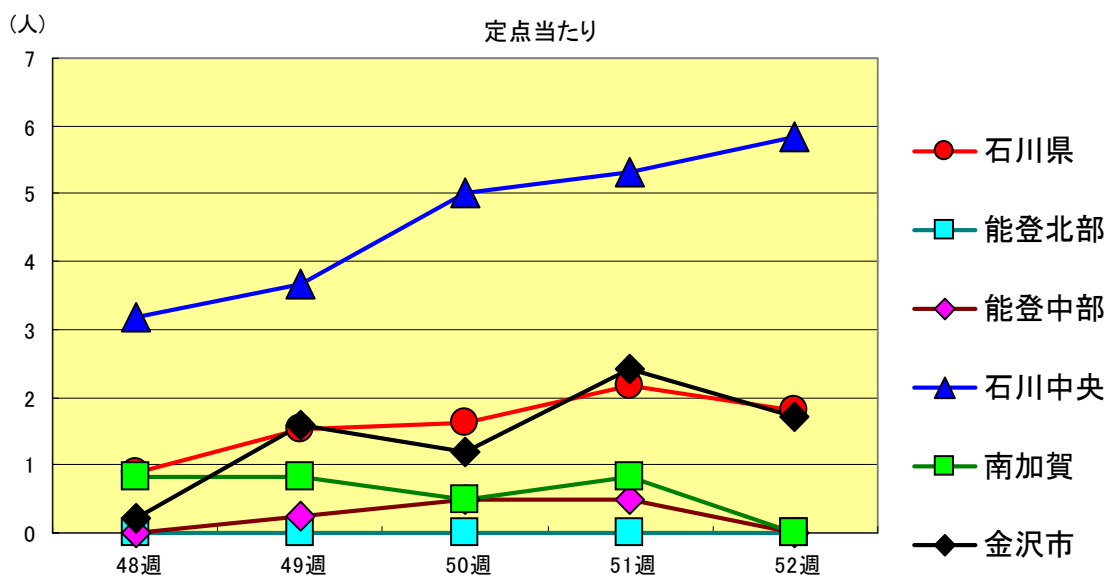
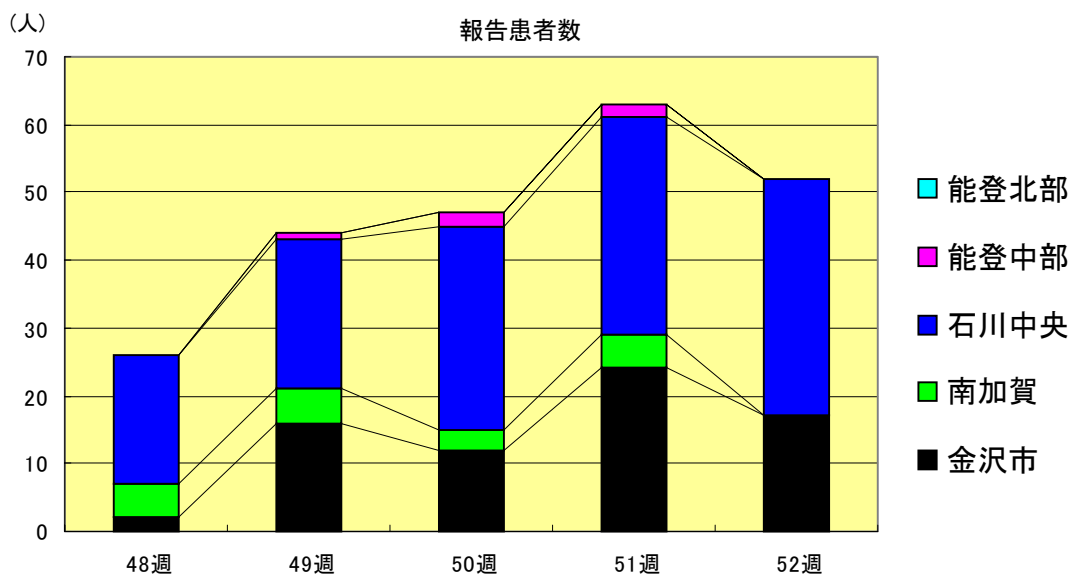
手足口病
2001年48週～52週

		48週	49週	50週	51週	52週
石川県	患者数	43	52	24	30	25
	定点当り	1.48	1.79	0.83	1.03	0.86
金沢市	患者数	13	8	3	11	9
	定点当り	1.30	0.80	0.30	1.10	0.90
南加賀	患者数	13	26	9	3	3
	定点当り	2.17	4.33	1.50	0.50	0.50
石川中央	患者数	13	7	9	11	7
	定点当り	2.17	1.17	1.50	1.83	1.17
能登中部	患者数	4	11	3	3	0
	定点当り	1.00	2.75	0.75	0.75	0.00
能登北部	患者数	0	0	0	2	6
	定点当り	0.00	0.00	0.00	0.67	2.00



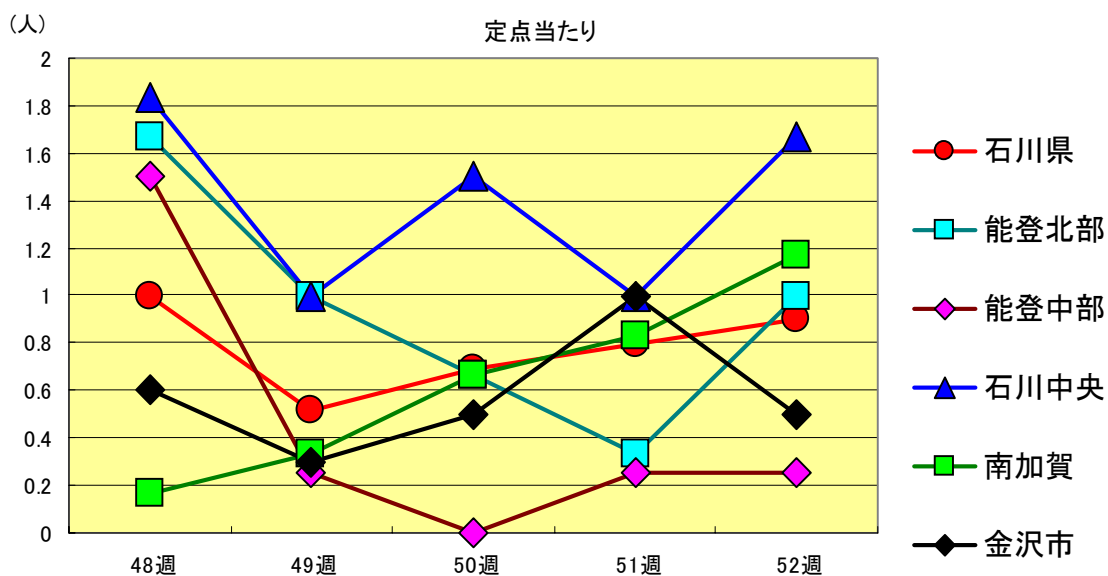
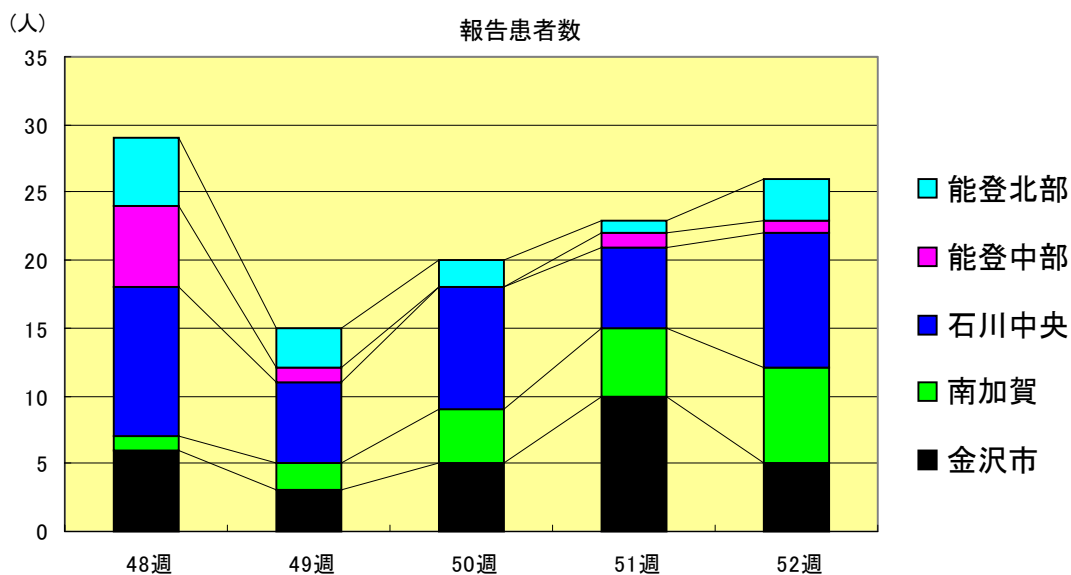
伝染性紅斑
2001年48週～52週

		48週	49週	50週	51週	52週
石川 県	患者数	26	44	47	63	52
	定点当り	0.90	1.52	1.62	2.17	1.79
金 沢 市	患者数	2	16	12	24	17
	定点当り	0.20	1.60	1.20	2.40	1.70
南 加 賀	患者数	5	5	3	5	0
	定点当り	0.83	0.83	0.50	0.83	0.00
石川中央	患者数	19	22	30	32	35
	定点当り	3.17	3.67	5.00	5.33	5.83
能登中部	患者数	0	1	2	2	0
	定点当り	0.00	0.25	0.50	0.50	0.00
能登北部	患者数	0	0	0	0	0
	定点当り	0.00	0.00	0.00	0.00	0.00



突発性発疹
2001年48週～52週

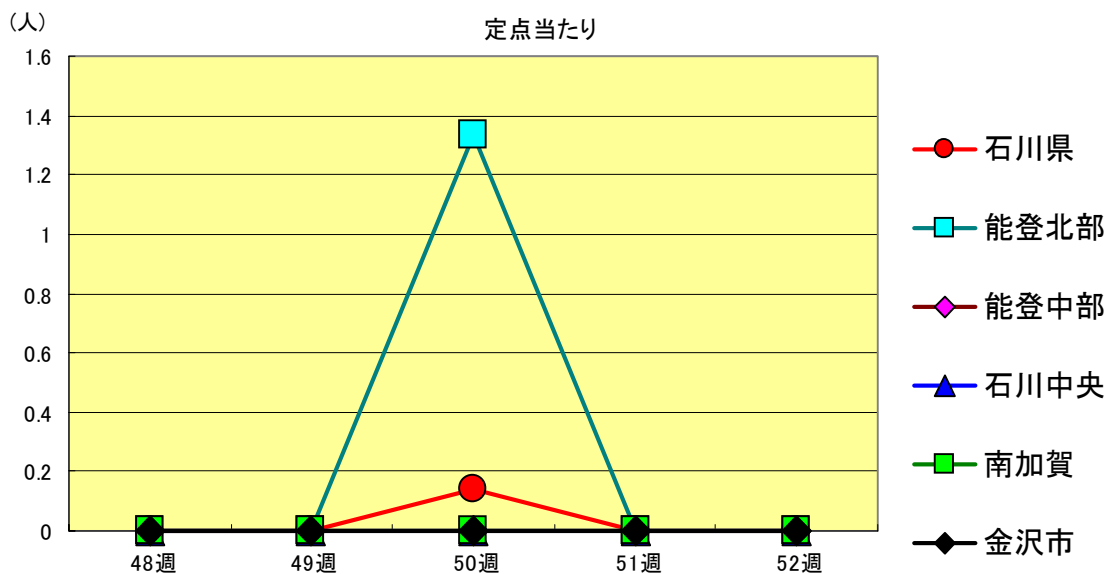
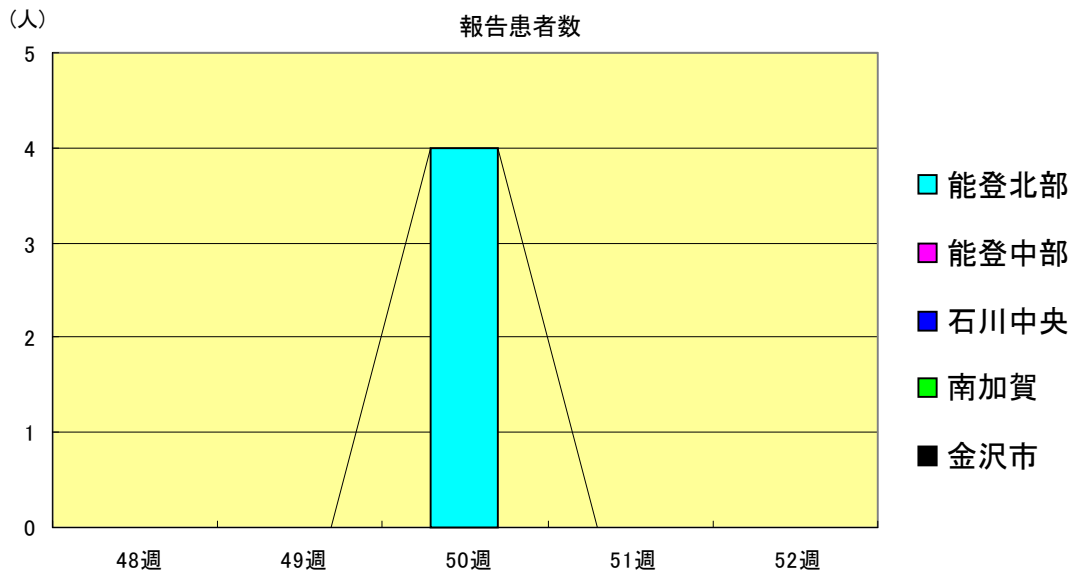
		48週	49週	50週	51週	52週
石川 県	患者数	29	15	20	23	26
	定点当り	1.00	0.52	0.69	0.79	0.90
金 沢 市	患者数	6	3	5	10	5
	定点当り	0.60	0.30	0.50	1.00	0.50
南 加 賀	患者数	1	2	4	5	7
	定点当り	0.17	0.33	0.67	0.83	1.17
石川中央	患者数	11	6	9	6	10
	定点当り	1.83	1.00	1.50	1.00	1.67
能登中部	患者数	6	1	0	1	1
	定点当り	1.50	0.25	0.00	0.25	0.25
能登北部	患者数	5	3	2	1	3
	定点当り	1.67	1.00	0.67	0.33	1.00



風疹

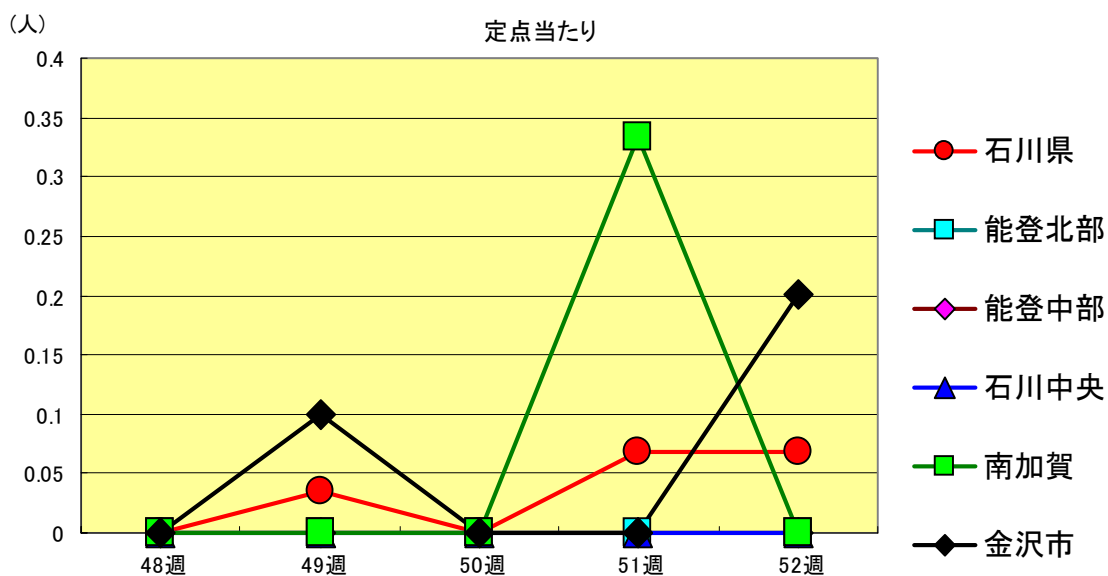
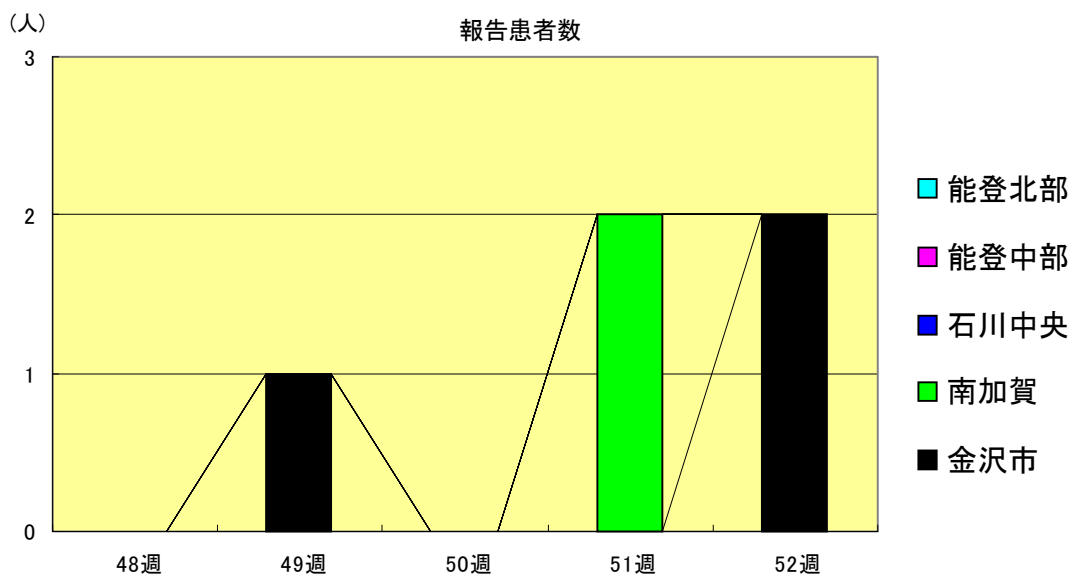
2001年48週～52週

		48週	49週	50週	51週	52週
石川 県	患者数	0	0	4	0	0
	定点当り	0.00	0.00	0.14	0.00	0.00
金 沢 市	患者数	0	0	0	0	0
	定点当り	0.00	0.00	0.00	0.00	0.00
南 加 賀	患者数	0	0	0	0	0
	定点当り	0.00	0.00	0.00	0.00	0.00
石川中央	患者数	0	0	0	0	0
	定点当り	0.00	0.00	0.00	0.00	0.00
能登中部	患者数	0	0	0	0	0
	定点当り	0.00	0.00	0.00	0.00	0.00
能登北部	患者数	0	0	4	0	0
	定点当り	0.00	0.00	1.33	0.00	0.00



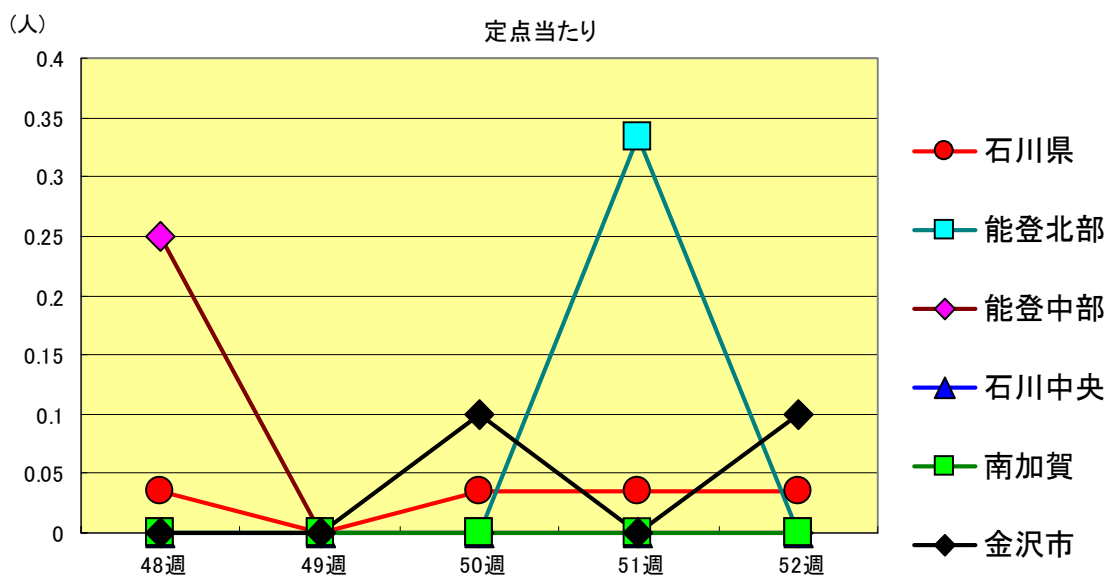
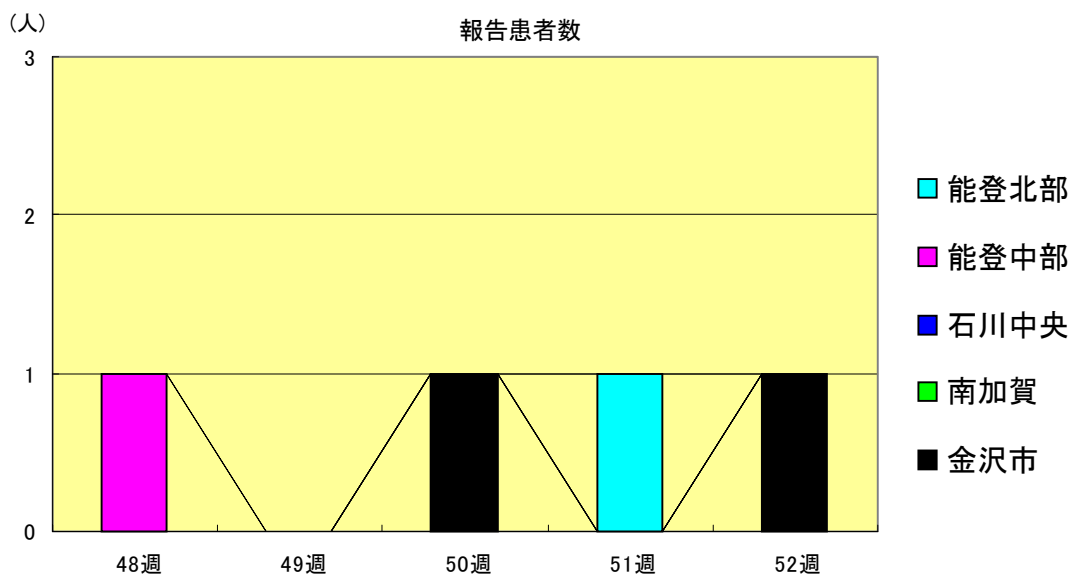
ヘルパンギーナ
2001年48週～52週

		48週	49週	50週	51週	52週
石川県	患者数	0	1	0	2	2
	定点当り	0.00	0.03	0.00	0.07	0.07
金沢市	患者数	0	1	0	0	2
	定点当り	0.00	0.10	0.00	0.00	0.20
南加賀	患者数	0	0	0	2	0
	定点当り	0.00	0.00	0.00	0.33	0.00
石川中央	患者数	0	0	0	0	0
	定点当り	0.00	0.00	0.00	0.00	0.00
能登中部	患者数	0	0	0	0	0
	定点当り	0.00	0.00	0.00	0.00	0.00
能登北部	患者数	0	0	0	0	0
	定点当り	0.00	0.00	0.00	0.00	0.00



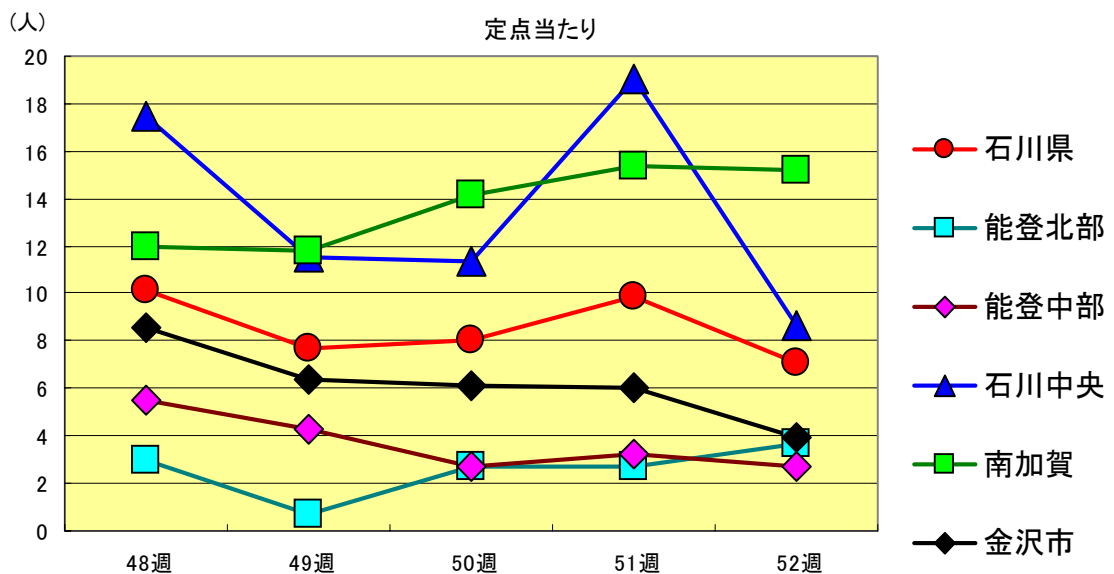
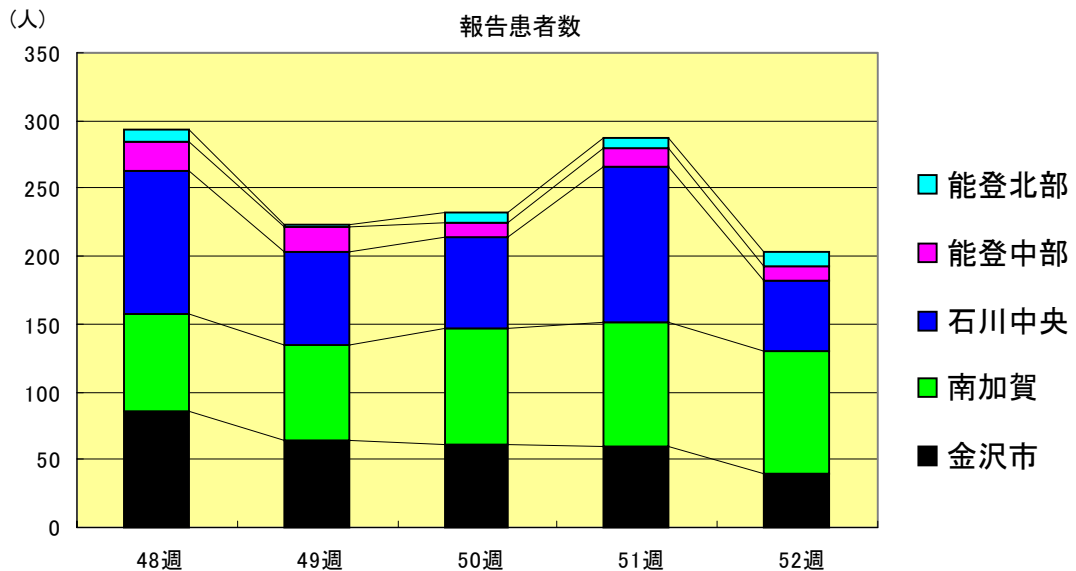
麻疹(成人麻疹除く)
2001年48週～52週

		48週	49週	50週	51週	52週
石川 県	患者数	1	0	1	1	1
	定点当り	0.03	0.00	0.03	0.03	0.03
金 沢 市	患者数	0	0	1	0	1
	定点当り	0.00	0.00	0.10	0.00	0.10
南 加 賀	患者数	0	0	0	0	0
	定点当り	0.00	0.00	0.00	0.00	0.00
石川中央	患者数	0	0	0	0	0
	定点当り	0.00	0.00	0.00	0.00	0.00
能登中部	患者数	1	0	0	0	0
	定点当り	0.25	0.00	0.00	0.00	0.00
能登北部	患者数	0	0	0	1	0
	定点当り	0.00	0.00	0.00	0.33	0.00



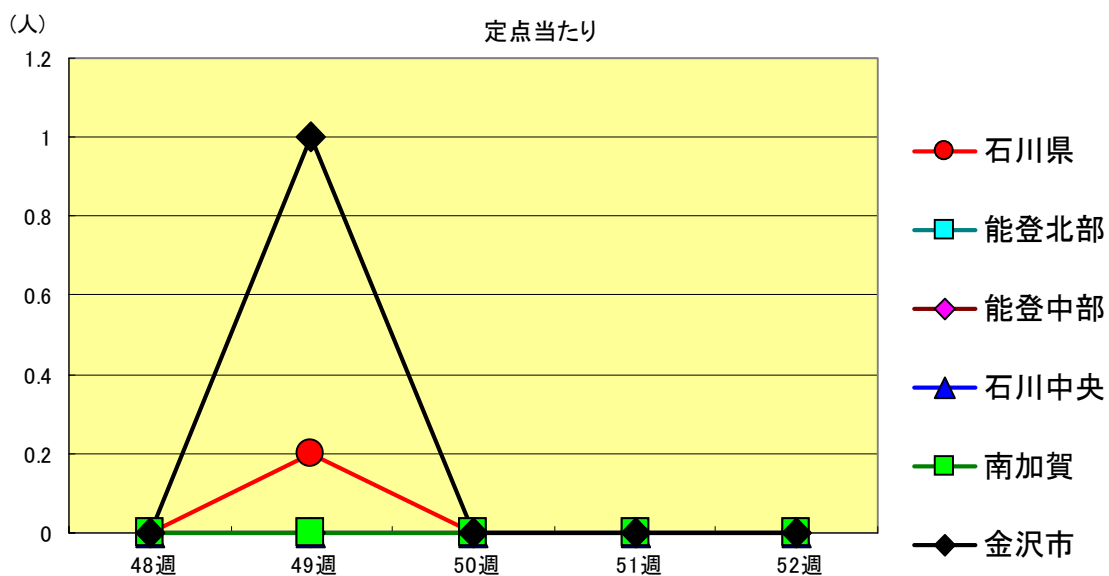
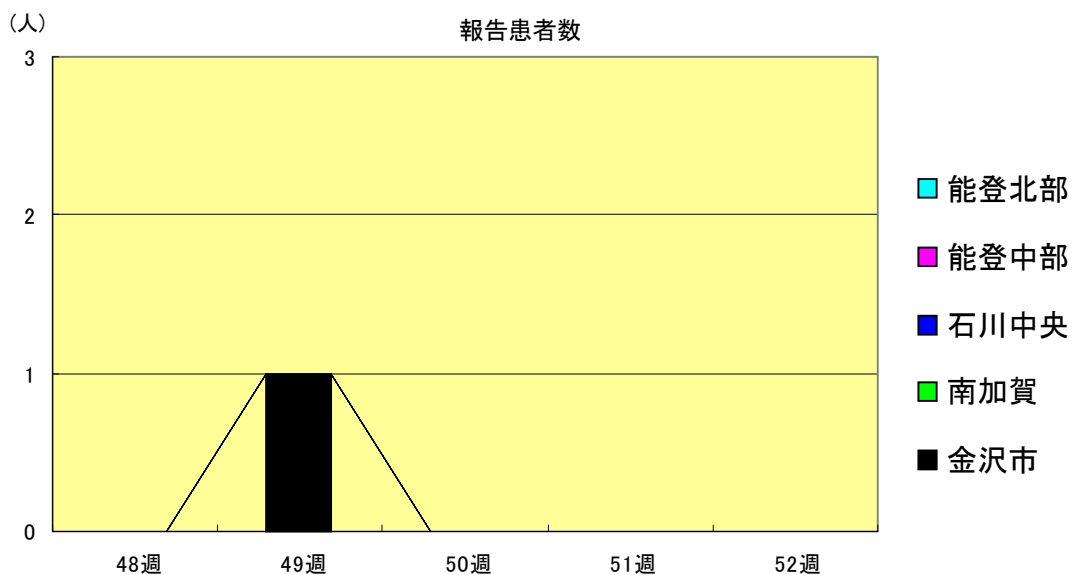
流行性耳下腺炎
2001年48週～52週

		48週	49週	50週	51週	52週
石川 県	患者数	294	223	233	287	204
	定点当り	10.14	7.69	8.03	9.90	7.03
金 沢 市	患者数	86	64	61	60	39
	定点当り	8.60	6.40	6.10	6.00	3.90
南 加 賀	患者数	72	71	85	92	91
	定点当り	12.00	11.83	14.17	15.33	15.17
石川中央	患者数	105	69	68	114	52
	定点当り	17.50	11.50	11.33	19.00	8.67
能登中部	患者数	22	17	11	13	11
	定点当り	5.50	4.25	2.75	3.25	2.75
能登北部	患者数	9	2	8	8	11
	定点当り	3.00	0.67	2.67	2.67	3.67



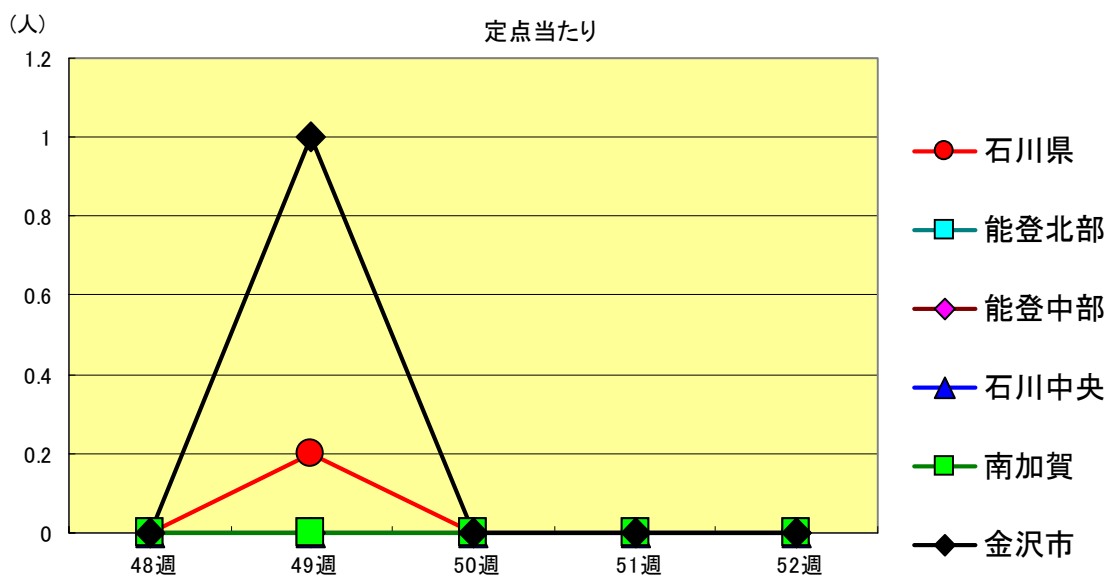
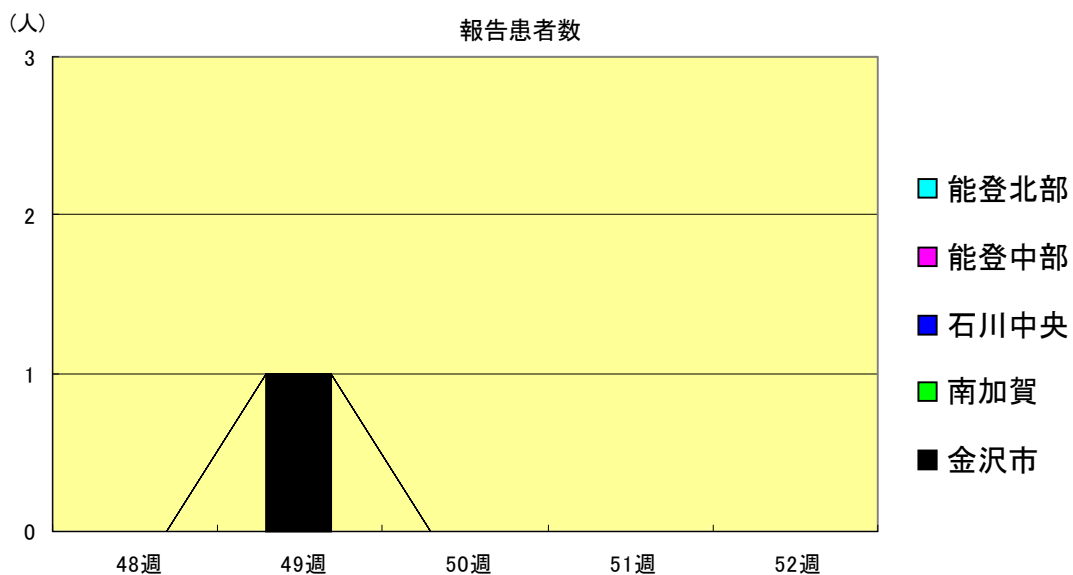
細菌性髄膜炎
2001年48週～52週

		48週	49週	50週	51週	52週
石川県	患者数	0	1	0	0	0
	定点当り	0.00	0.20	0.00	0.00	0.00
金沢市	患者数	0	1	0	0	0
	定点当り	0.00	1.00	0.00	0.00	0.00
南加賀	患者数	0	0	0	0	0
	定点当り	0.00	0.00	0.00	0.00	0.00
石川中央	患者数	0	0	0	0	0
	定点当り	0.00	0.00	0.00	0.00	0.00
能登中部	患者数	0	0	0	0	0
	定点当り	0.00	0.00	0.00	0.00	0.00
能登北部	患者数	0	0	0	0	0
	定点当り	0.00	0.00	0.00	0.00	0.00



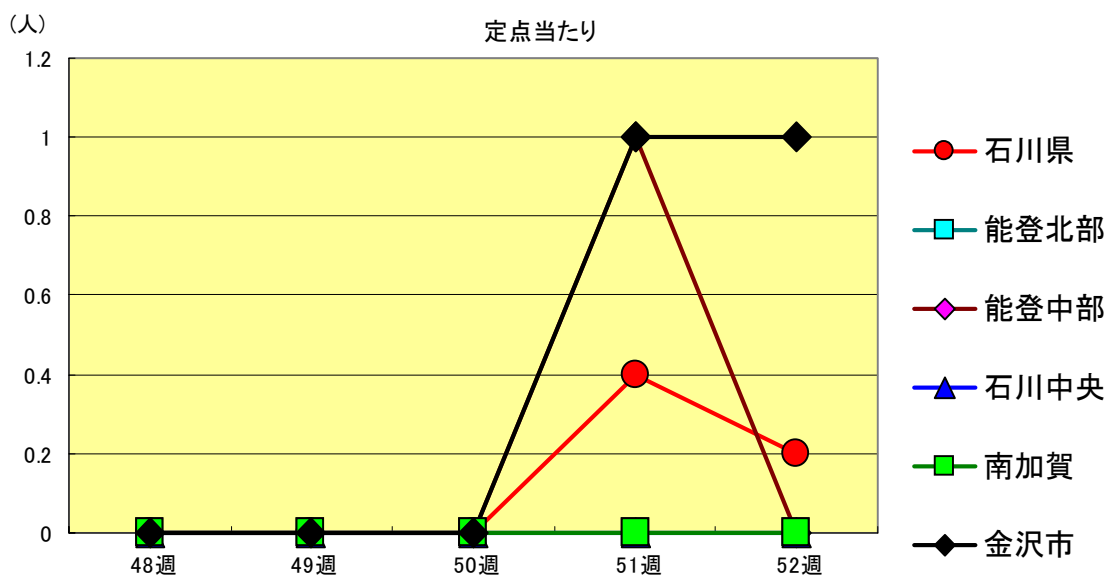
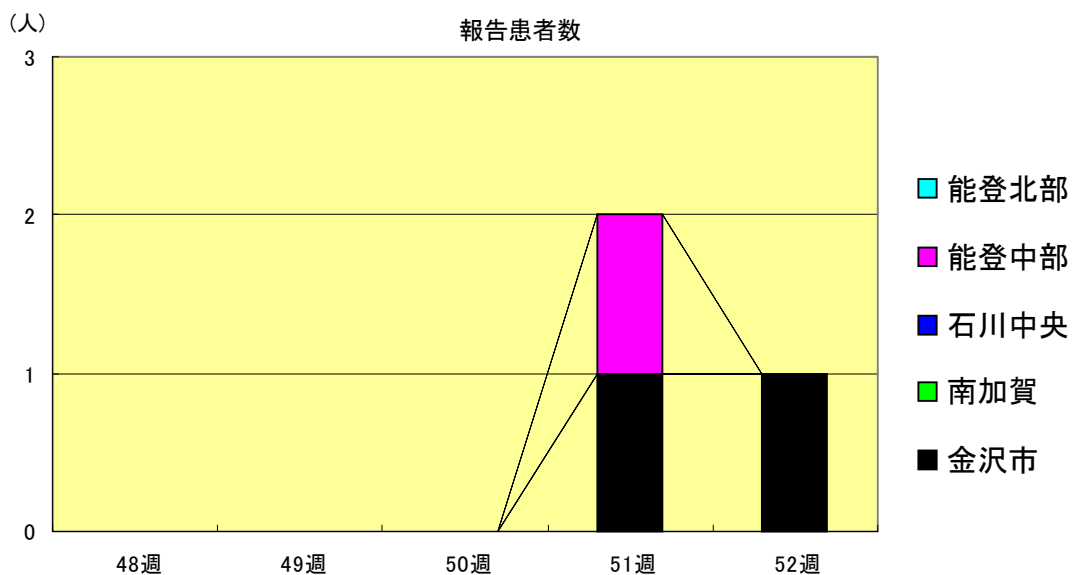
無菌性髄膜炎
2001年48週～52週

		48週	49週	50週	51週	52週
石川 県	患者数	0	1	0	0	0
	定点当り	0.00	0.20	0.00	0.00	0.00
金 沢 市	患者数	0	1	0	0	0
	定点当り	0.00	1.00	0.00	0.00	0.00
南 加 賀	患者数	0	0	0	0	0
	定点当り	0.00	0.00	0.00	0.00	0.00
石川中央	患者数	0	0	0	0	0
	定点当り	0.00	0.00	0.00	0.00	0.00
能登中部	患者数	0	0	0	0	0
	定点当り	0.00	0.00	0.00	0.00	0.00
能登北部	患者数	0	0	0	0	0
	定点当り	0.00	0.00	0.00	0.00	0.00



マイコプラズマ肺炎
2001年48週～52週

		48週	49週	50週	51週	52週
石川 県	患者数	0	0	0	2	1
	定点当り	0.00	0.00	0.00	0.40	0.20
金 沢 市	患者数	0	0	0	1	1
	定点当り	0.00	0.00	0.00	1.00	1.00
南 加 賀	患者数	0	0	0	0	0
	定点当り	0.00	0.00	0.00	0.00	0.00
石川中央	患者数	0	0	0	0	0
	定点当り	0.00	0.00	0.00	0.00	0.00
能登中部	患者数	0	0	0	1	0
	定点当り	0.00	0.00	0.00	1.00	0.00
能登北部	患者数	0	0	0	0	0
	定点当り	0.00	0.00	0.00	0.00	0.00



疾病別・年齢階級別報告患者数

2001年 第52週 (石川県)

1 / 2

	インフルエンザ	咽頭結膜熱	咽頭炎	A群溶血性レンサ球菌	感染性胃腸炎	水痘	手足口病	伝染性紅斑	突発性発疹	百日咳	風疹	ヘルパンギーナ	麻疹(成人麻疹除く)	流行性耳下腺炎	急性出血性結膜炎	流行性角結膜炎
計	6	0	23	600	115	25	52	26	0	0	2	1	204	0	0	
～6ヶ月	0	0	0	2	2	0	0	1	0	0	0	0	0	0	0	
～12ヶ月	0	0	0	32	4	1	4	20	0	0	0	0	0	0	0	
1歳	1	0	1	68	26	7	2	3	0	0	1	0	9	0	0	
2歳	0	0	2	55	22	3	2	1	0	0	0	0	19	0	0	
3歳	0	0	3	78	27	8	4	0	0	0	0	0	31	0	0	
4歳	1	0	2	70	19	1	8	0	0	0	0	0	41	0	0	
5歳	0	0	6	69	10	2	17	1	0	0	1	0	41	0	0	
6歳	0	0	1	41	1	3	3	0	0	0	0	0	25	0	0	
7歳	1	0	1	28	1	0	2	0	0	0	0	0	17	0	0	
8歳	0	0	4	42	0	0	2	0	0	0	0	0	10	0	0	
9歳	0	0	0	24	1	0	2	0	0	0	0	0	5	0	0	
10歳～14歳	0	0	0	48	1	0	5	0	0	0	0	1	5	0	0	
15歳～19歳	0	0	1	17	0	0	0	0	0	0	0	0	0	0	0	
20歳以上		0	2	26	1	0	1	0	0	0	0	0	1			
20歳～29歳	1														0	0
30歳～39歳	1														0	0
40歳～49歳	0														0	0
50歳～59歳	0														0	0
60歳～69歳	0														0	0
70歳以上															0	0
70歳～79歳	1															
80歳以上	0															

疾病別・年齢階級別報告患者数

2001年 第52週（石川県）

	急性脳炎 （日本脳炎除く）	細菌性髄膜炎	無菌性髄膜炎	マイコプラズマ肺炎	クラミジア肺炎 （オウム病除く）	成人麻疹
計	0	0	0	1	0	0
0歳	0	0	0	0	0	0
1歳～4歳	0	0	0	0	0	0
5歳～9歳	0	0	0	1	0	0
10歳～14歳	0	0	0	0	0	0
15歳～19歳	0	0	0	0	0	0
20歳～24歳	0	0	0	0	0	0
25歳～29歳	0	0	0	0	0	0
30歳～34歳	0	0	0	0	0	0
35歳～39歳	0	0	0	0	0	0
40歳～44歳	0	0	0	0	0	0
45歳～49歳	0	0	0	0	0	0
50歳～54歳	0	0	0	0	0	0
55歳～59歳	0	0	0	0	0	0
60歳～64歳	0	0	0	0	0	0
65歳～69歳	0	0	0	0	0	0
70歳以上	0	0	0	0	0	0