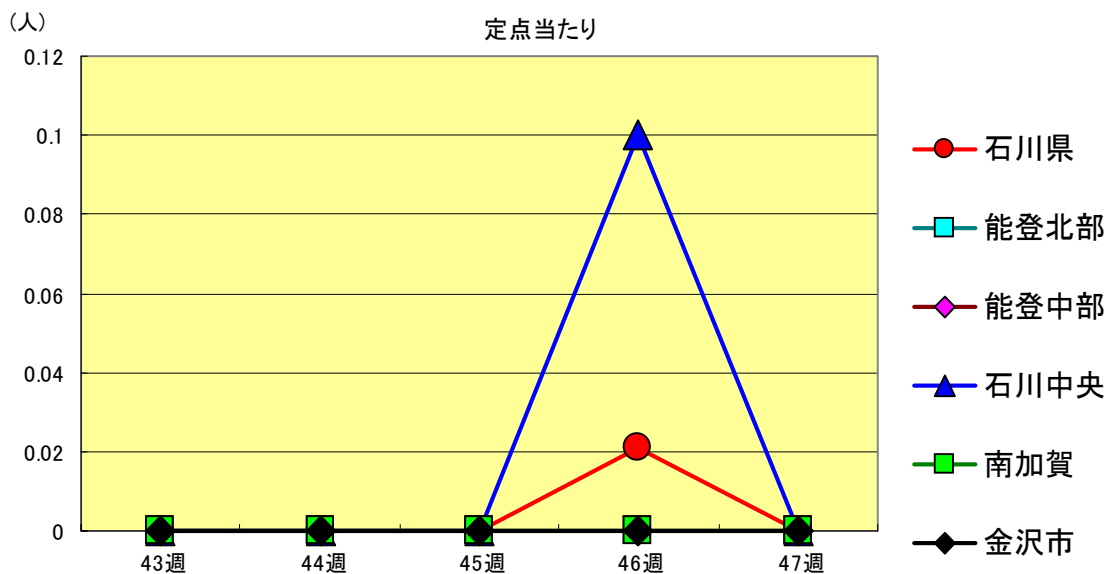
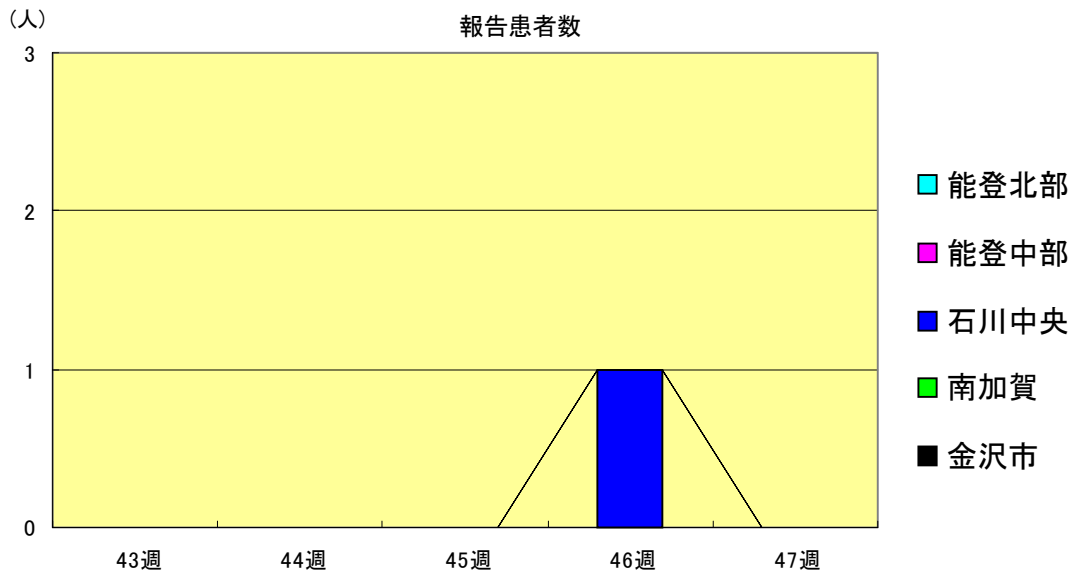


感染症発生動向調査（週報）の保健所別発生状況

	調査対象期間					定点当り					備考
	先週 11/12～11/18	今週 11/19～11/25	増減	前年同週	今週 (47週)	南加賀 定点10	石川中央 金沢市 定点16	石川中央 石川中央 定点10	能登中部 定点7	能登北部 定点5	
1 インフルエンザ	1	-	1	-	-						新:今週新たに報告あり 矢印:先週に引き続き報告あり 増加 減少 同数 先週報告あり今週報告なし
2 咽頭結膜熱	1	-	1	0.38	-						
3 A群溶血性レンサ球菌咽頭炎	21	12	9	1.07	0.41						
4 感染性胃腸炎	285	277	8	10.03	9.55						
5 水痘	43	79	36	1.86	2.72					新	
6 手足口病	52	45	7	2.17	1.55						
7 伝染性紅斑	21	34	13	0.62	1.17						
8 突発性発疹	17	13	4	0.97	0.45					新	
9 百日咳	2	1	1	0.03	0.03		新				
10 風疹	2	-	2	-	-						
11 ヘルパンギーナ	4	1	3	0.03	0.03						
12 麻疹（成人麻疹除く）	-	-	-	-	-						
13 流行性耳下腺炎	180	263	83	0.14	9.07						
						南加賀 定点1	金沢市 定点3	石川中央 定点1	能登中部 定点1	能登北部 定点1	
14 急性出血性結膜炎	-	-	-	0.14	-						
15 流行性角結膜炎	4	-	4	1.43	-						
						南加賀 定点1	金沢市 定点1	石川中央 定点1	能登中部 定点1	能登北部 定点1	
16 急性脳炎(日本脳炎除く)	-	-	-	-	-						
17 細菌性髄膜炎	-	-	-	-	-						
18 無菌性髄膜炎	-	-	-	-	-						
19 マイコプラズマ肺炎	-	-	-	-	-						
20 クラミジア肺炎(オウム病除く)	-	-	-	-	-						
21 成人麻疹	-	-	-	-	-						
合計	633	725	92								

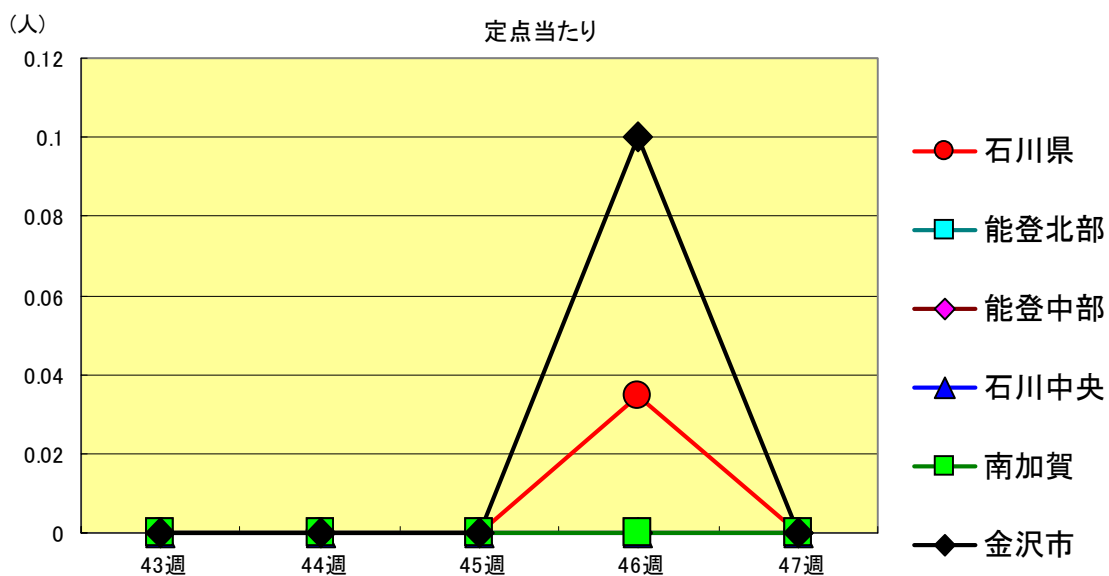
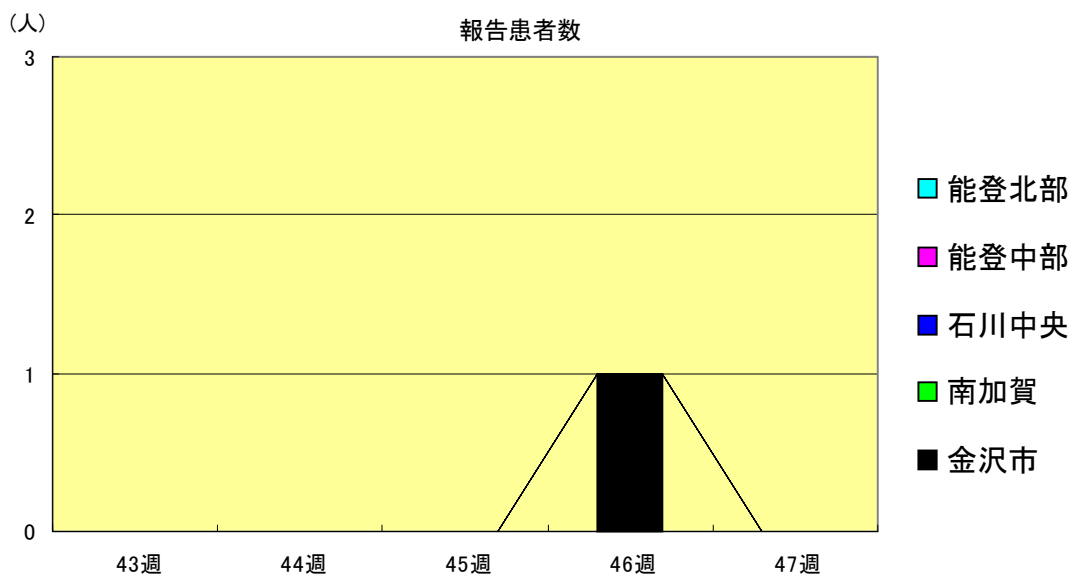
インフルエンザ
2001年43週～47週

		43週	44週	45週	46週	47週
石川 県	患者数	0	0	0	1	0
	定点当り	0.00	0.00	0.00	0.02	0.00
金 沢 市	患者数	0	0	0	0	0
	定点当り	0.00	0.00	0.00	0.00	0.00
南 加 賀	患者数	0	0	0	0	0
	定点当り	0.00	0.00	0.00	0.00	0.00
石川中央	患者数	0	0	0	1	0
	定点当り	0.00	0.00	0.00	0.10	0.00
能登中部	患者数	0	0	0	0	0
	定点当り	0.00	0.00	0.00	0.00	0.00
能登北部	患者数	0	0	0	0	0
	定点当り	0.00	0.00	0.00	0.00	0.00



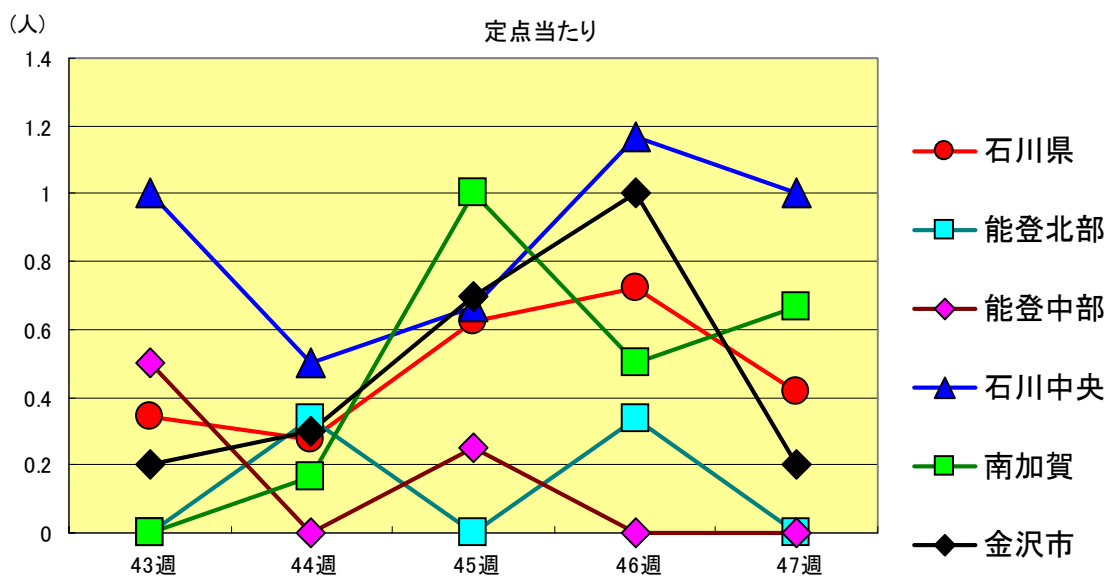
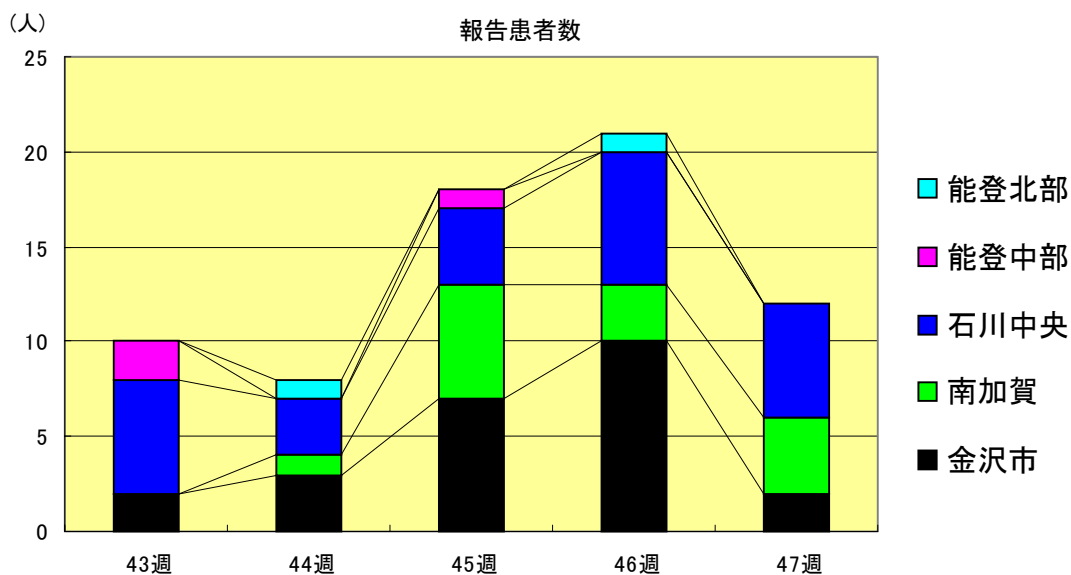
咽頭結膜熱
2001年43週～47週

		43週	44週	45週	46週	47週
石川 県	患者数	0	0	0	1	0
	定点当り	0.00	0.00	0.00	0.03	0.00
金 沢 市	患者数	0	0	0	1	0
	定点当り	0.00	0.00	0.00	0.10	0.00
南 加 賀	患者数	0	0	0	0	0
	定点当り	0.00	0.00	0.00	0.00	0.00
石川中央	患者数	0	0	0	0	0
	定点当り	0.00	0.00	0.00	0.00	0.00
能登中部	患者数	0	0	0	0	0
	定点当り	0.00	0.00	0.00	0.00	0.00
能登北部	患者数	0	0	0	0	0
	定点当り	0.00	0.00	0.00	0.00	0.00



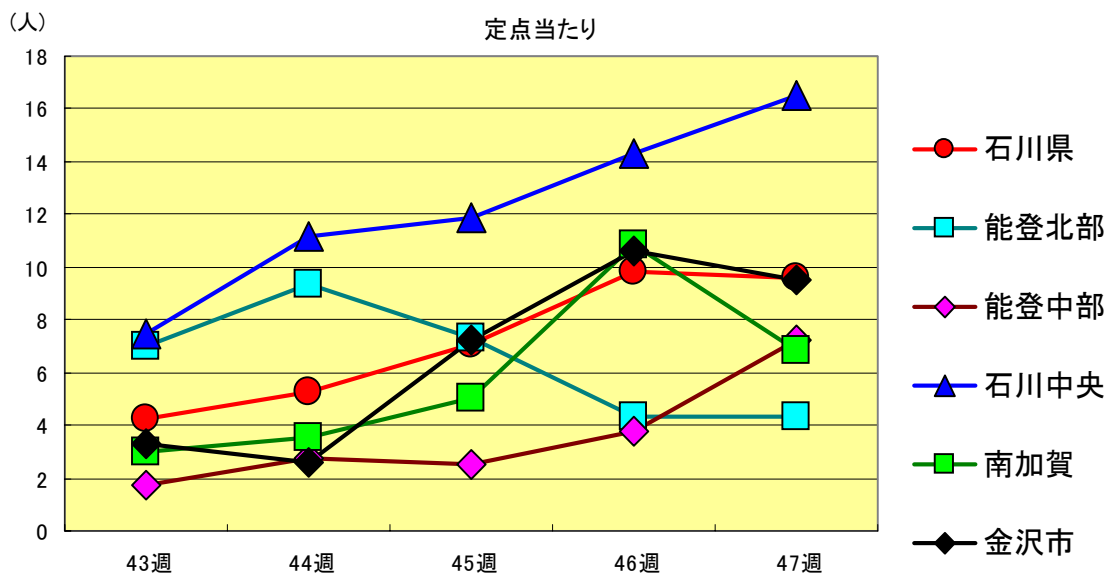
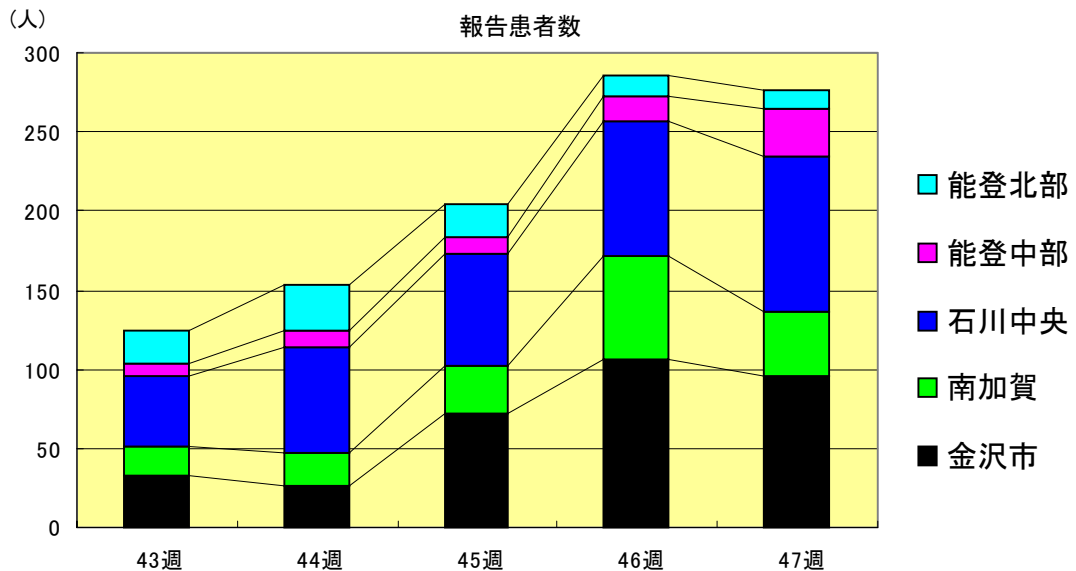
A群溶血性レンサ球菌咽頭炎
2001年43週～47週

		43週	44週	45週	46週	47週
石川 県	患者数	10	8	18	21	12
	定点当り	0.34	0.28	0.62	0.72	0.41
金 沢 市	患者数	2	3	7	10	2
	定点当り	0.20	0.30	0.70	1.00	0.20
南 加 賀	患者数	0	1	6	3	4
	定点当り	0.00	0.17	1.00	0.50	0.67
石川中央	患者数	6	3	4	7	6
	定点当り	1.00	0.50	0.67	1.17	1.00
能登中部	患者数	2	0	1	0	0
	定点当り	0.50	0.00	0.25	0.00	0.00
能登北部	患者数	0	1	0	1	0
	定点当り	0.00	0.33	0.00	0.33	0.00



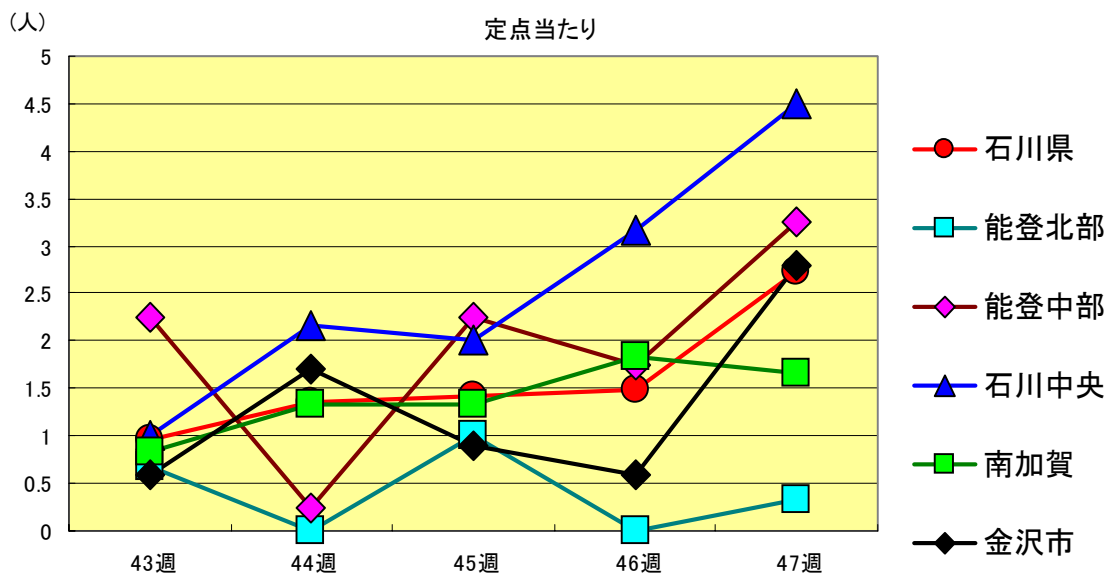
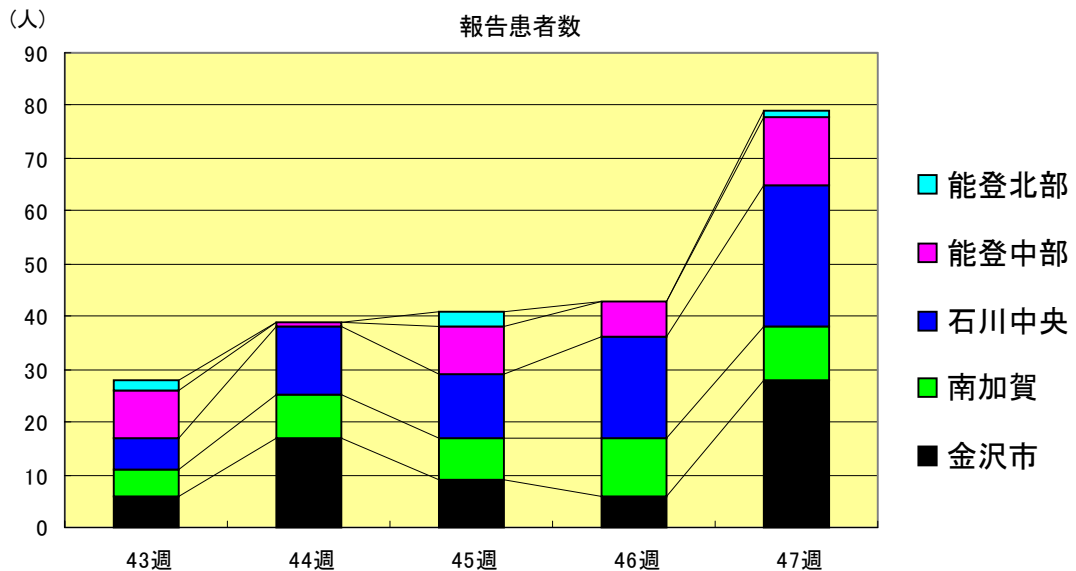
感染性胃腸炎
2001年43週～47週

		43週	44週	45週	46週	47週
石川 県	患者数	124	153	205	285	277
	定点当り	4.28	5.28	7.07	9.83	9.55
金 沢 市	患者数	33	26	72	106	95
	定点当り	3.30	2.60	7.20	10.60	9.50
南 加 賀	患者数	18	21	30	65	41
	定点当り	3.00	3.50	5.00	10.83	6.83
石川中央	患者数	45	67	71	86	99
	定点当り	7.50	11.17	11.83	14.33	16.50
能登中部	患者数	7	11	10	15	29
	定点当り	1.75	2.75	2.50	3.75	7.25
能登北部	患者数	21	28	22	13	13
	定点当り	7.00	9.33	7.33	4.33	4.33



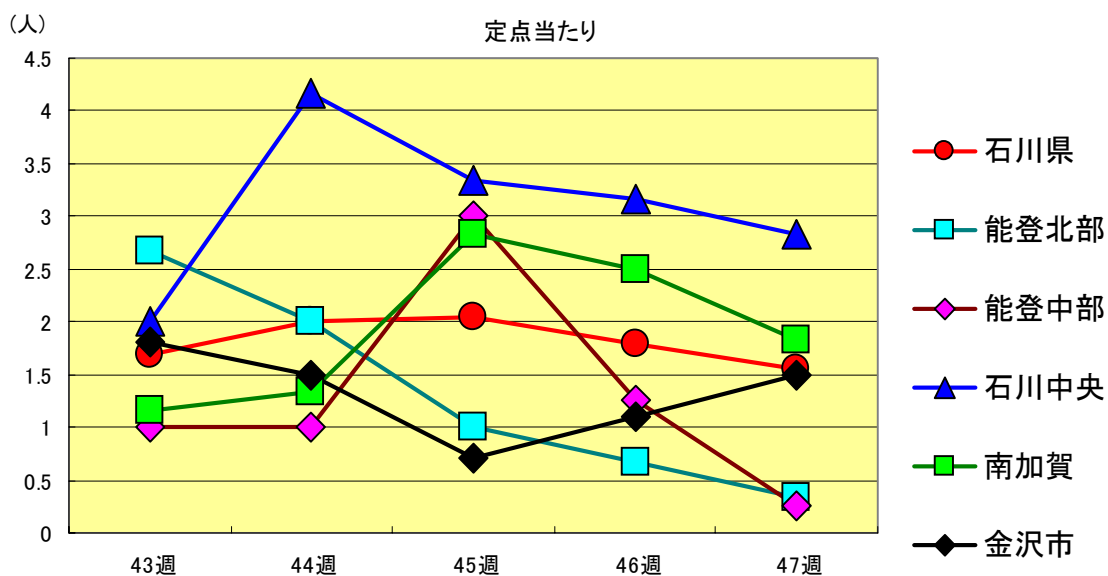
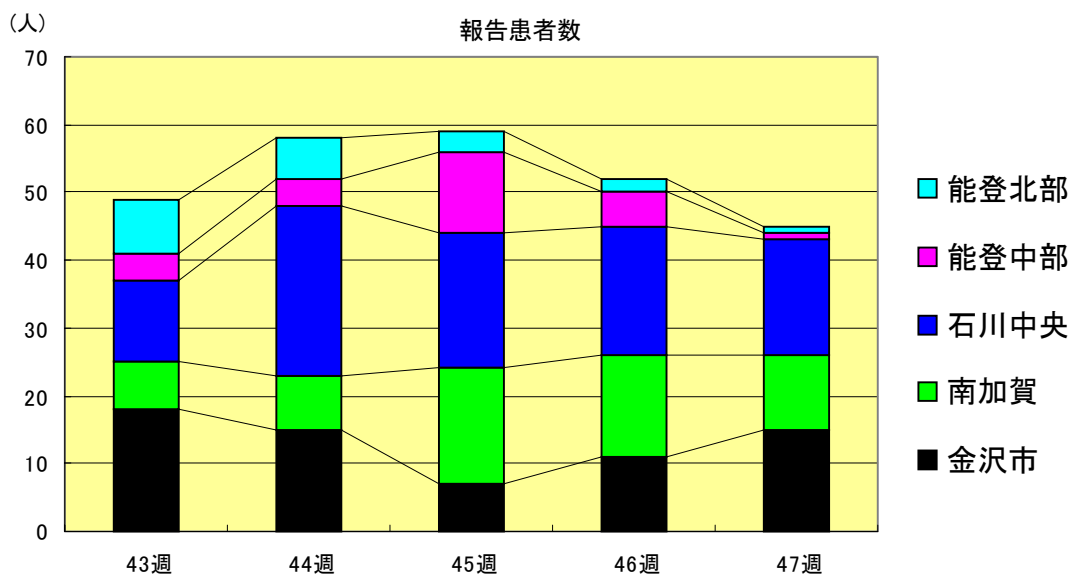
水痘
2001年43週～47週

		43週	44週	45週	46週	47週
石川 県	患者数	28	39	41	43	79
	定点当り	0.97	1.34	1.41	1.48	2.72
金 沢 市	患者数	6	17	9	6	28
	定点当り	0.60	1.70	0.90	0.60	2.80
南 加 賀	患者数	5	8	8	11	10
	定点当り	0.83	1.33	1.33	1.83	1.67
石川中央	患者数	6	13	12	19	27
	定点当り	1.00	2.17	2.00	3.17	4.50
能登中部	患者数	9	1	9	7	13
	定点当り	2.25	0.25	2.25	1.75	3.25
能登北部	患者数	2	0	3	0	1
	定点当り	0.67	0.00	1.00	0.00	0.33



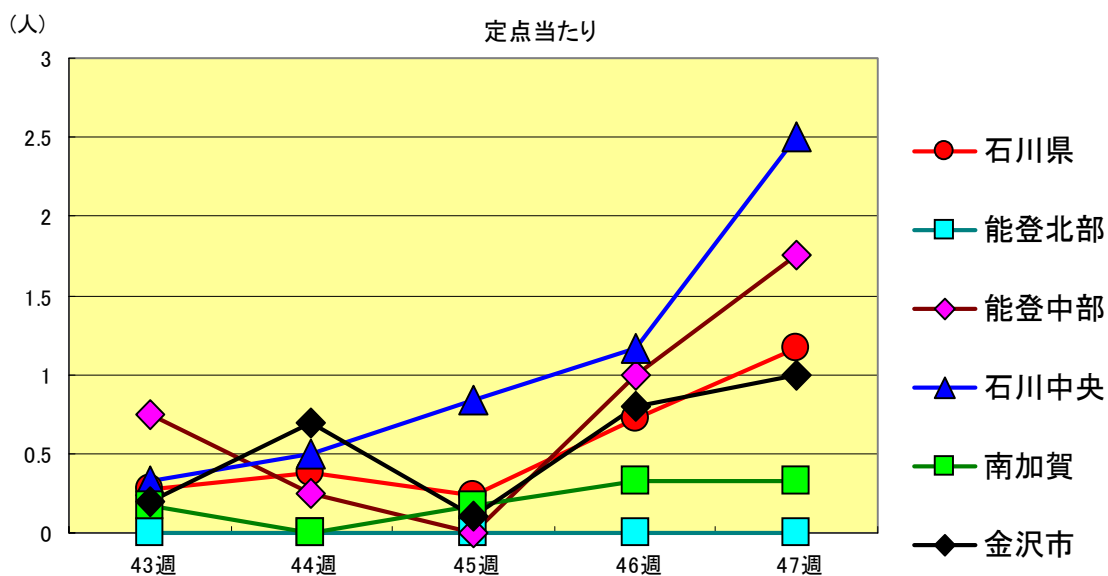
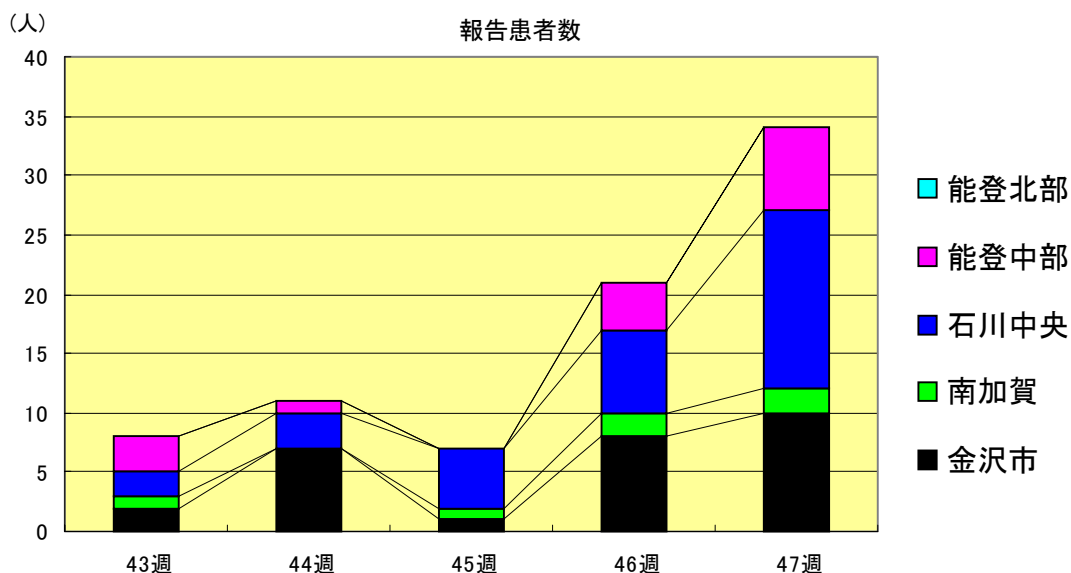
手足口病
2001年43週～47週

		43週	44週	45週	46週	47週
石川 県	患者数	49	58	59	52	45
	定点当り	1.69	2.00	2.03	1.79	1.55
金 沢 市	患者数	18	15	7	11	15
	定点当り	1.80	1.50	0.70	1.10	1.50
南 加 賀	患者数	7	8	17	15	11
	定点当り	1.17	1.33	2.83	2.50	1.83
石川中央	患者数	12	25	20	19	17
	定点当り	2.00	4.17	3.33	3.17	2.83
能登中部	患者数	4	4	12	5	1
	定点当り	1.00	1.00	3.00	1.25	0.25
能登北部	患者数	8	6	3	2	1
	定点当り	2.67	2.00	1.00	0.67	0.33



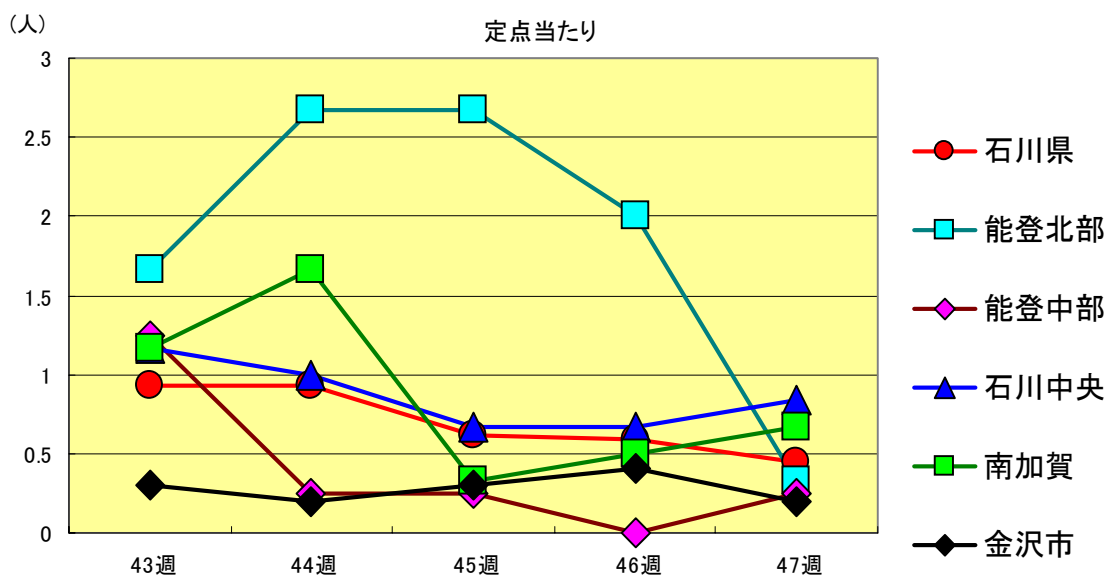
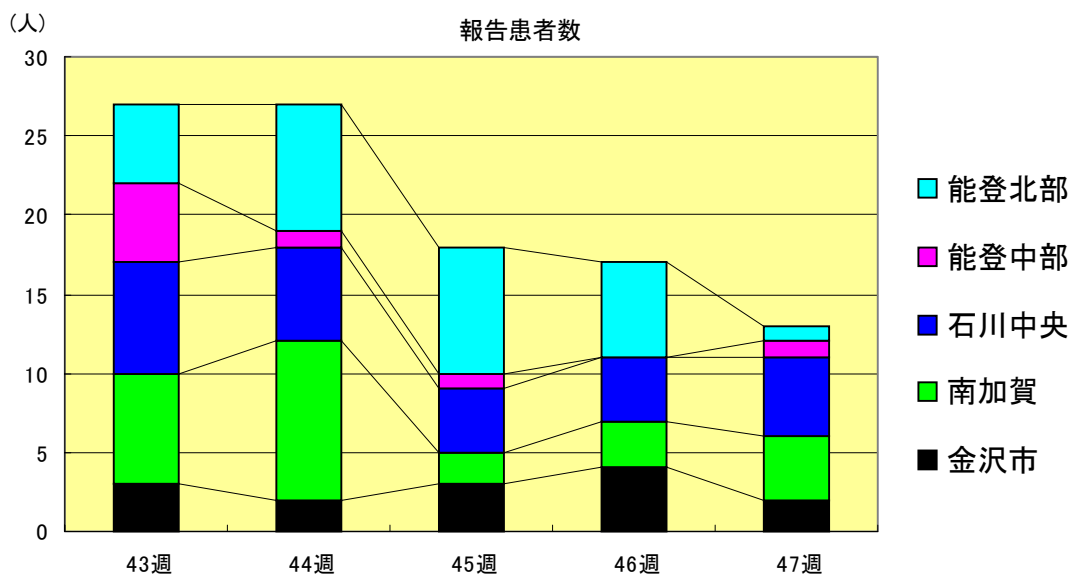
伝染性紅斑
2001年43週～47週

		43週	44週	45週	46週	47週
石川 県	患者数	8	11	7	21	34
	定点当り	0.28	0.38	0.24	0.72	1.17
金 沢 市	患者数	2	7	1	8	10
	定点当り	0.20	0.70	0.10	0.80	1.00
南 加 賀	患者数	1	0	1	2	2
	定点当り	0.17	0.00	0.17	0.33	0.33
石川中央	患者数	2	3	5	7	15
	定点当り	0.33	0.50	0.83	1.17	2.50
能登中部	患者数	3	1	0	4	7
	定点当り	0.75	0.25	0.00	1.00	1.75
能登北部	患者数	0	0	0	0	0
	定点当り	0.00	0.00	0.00	0.00	0.00



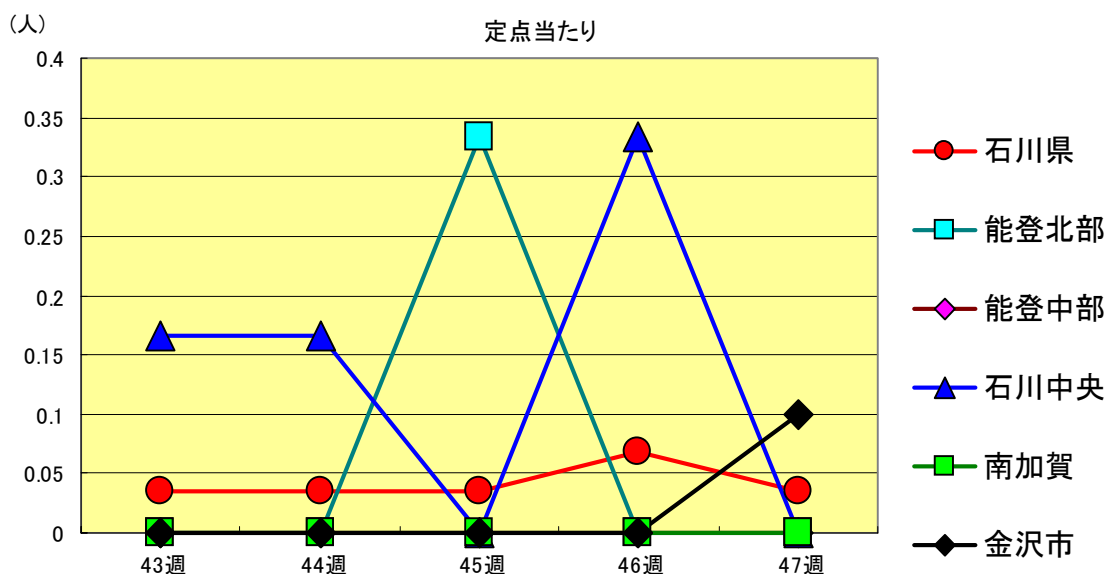
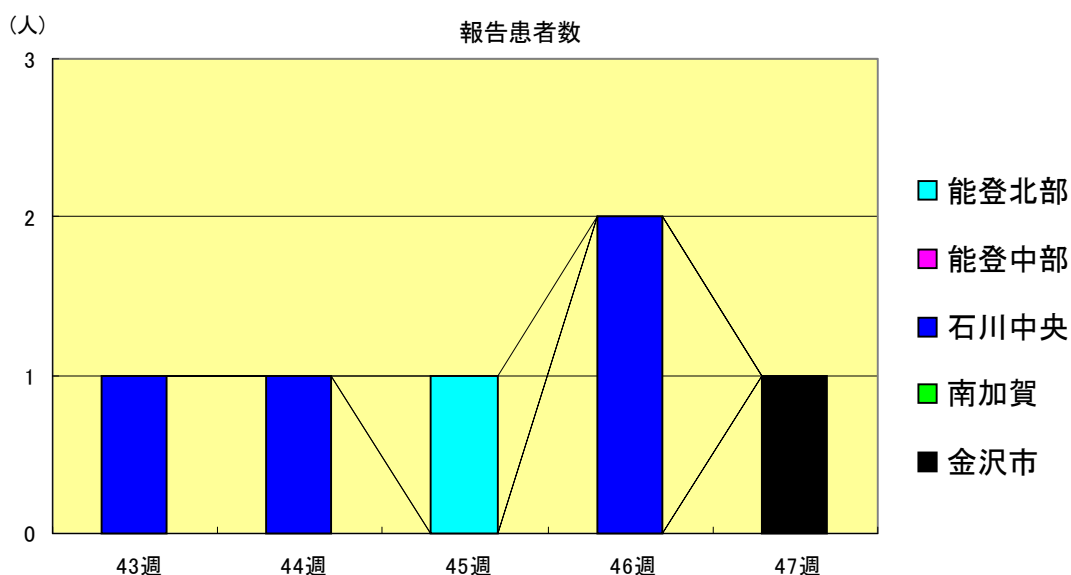
突発性発疹
2001年43週～47週

		43週	44週	45週	46週	47週
石川 県	患者数	27	27	18	17	13
	定点当り	0.93	0.93	0.62	0.59	0.45
金 沢 市	患者数	3	2	3	4	2
	定点当り	0.30	0.20	0.30	0.40	0.20
南 加 賀	患者数	7	10	2	3	4
	定点当り	1.17	1.67	0.33	0.50	0.67
石川中央	患者数	7	6	4	4	5
	定点当り	1.17	1.00	0.67	0.67	0.83
能登中部	患者数	5	1	1	0	1
	定点当り	1.25	0.25	0.25	0.00	0.25
能登北部	患者数	5	8	8	6	1
	定点当り	1.67	2.67	2.67	2.00	0.33



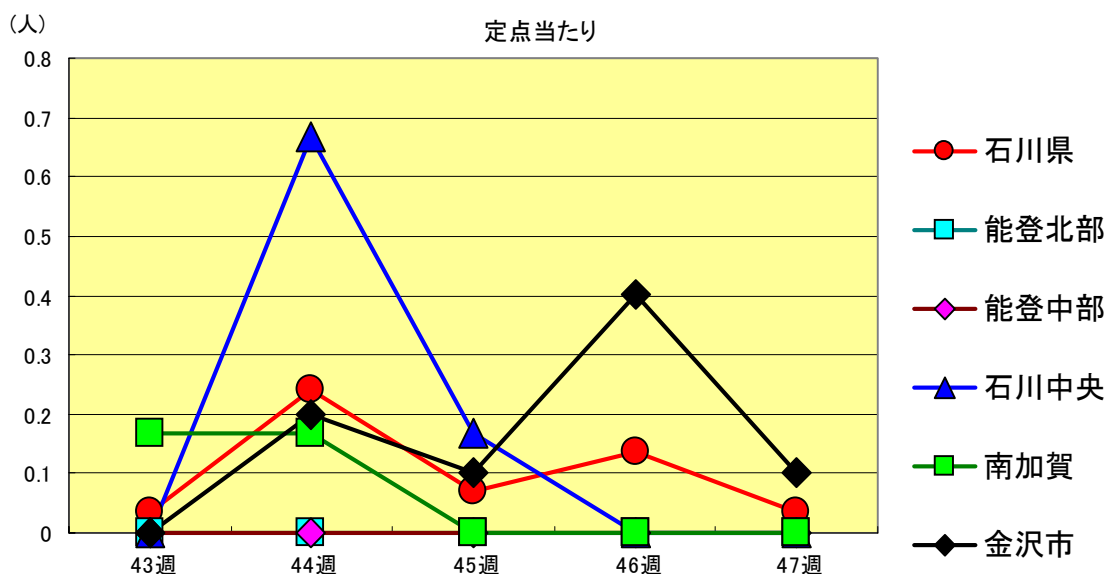
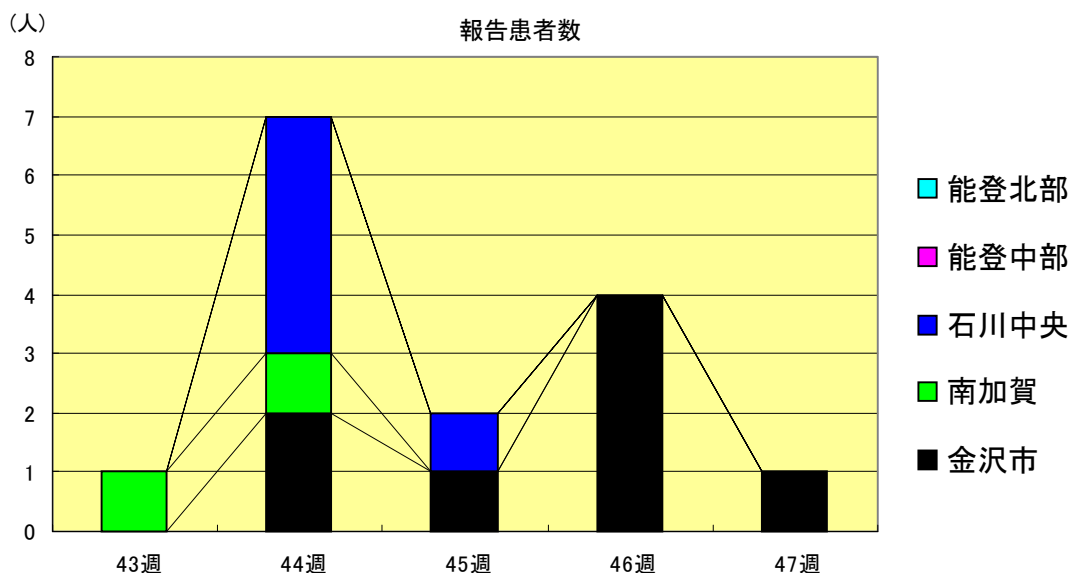
百日咳
2001年43週～47週

		43週	44週	45週	46週	47週
石川県	患者数	1	1	1	2	1
	定点当り	0.03	0.03	0.03	0.07	0.03
金沢市	患者数	0	0	0	0	1
	定点当り	0.00	0.00	0.00	0.00	0.10
南加賀	患者数	0	0	0	0	0
	定点当り	0.00	0.00	0.00	0.00	0.00
石川中央	患者数	1	1	0	2	0
	定点当り	0.17	0.17	0.00	0.33	0.00
能登中部	患者数	0	0	0	0	0
	定点当り	0.00	0.00	0.00	0.00	0.00
能登北部	患者数	0	0	1	0	0
	定点当り	0.00	0.00	0.33	0.00	0.00



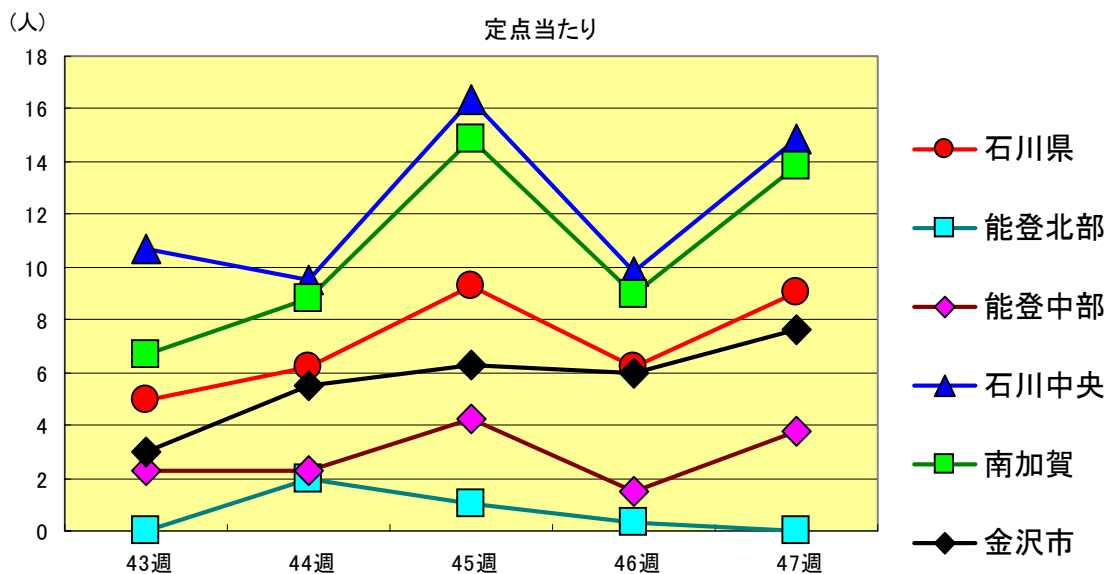
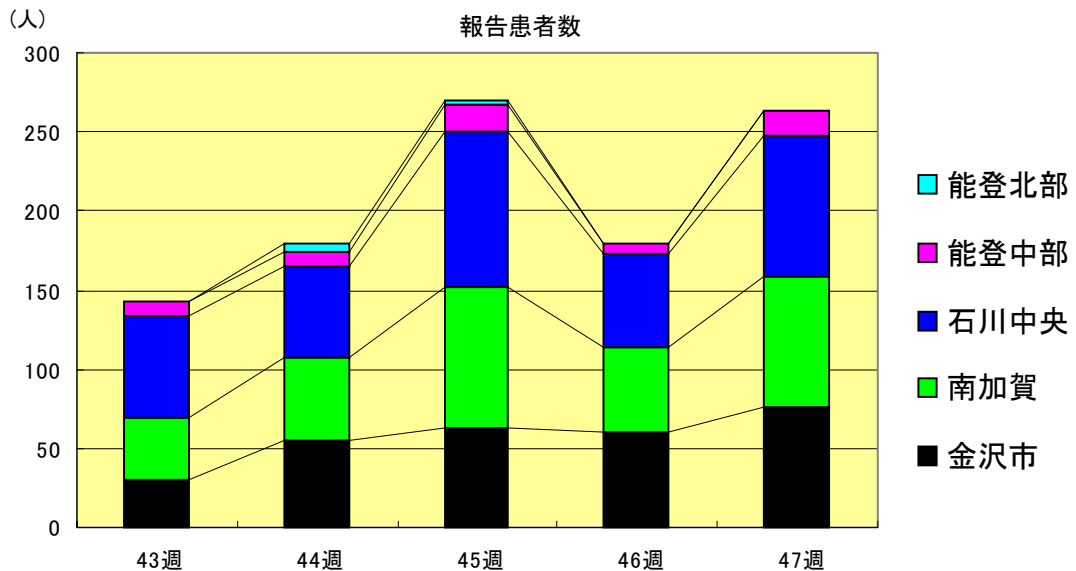
ヘルパンギーナ
2001年43週～47週

		43週	44週	45週	46週	47週
石川県	患者数	1	7	2	4	1
	定点当り	0.03	0.24	0.07	0.14	0.03
金沢市	患者数	0	2	1	4	1
	定点当り	0.00	0.20	0.10	0.40	0.10
南加賀	患者数	1	1	0	0	0
	定点当り	0.17	0.17	0.00	0.00	0.00
石川中央	患者数	0	4	1	0	0
	定点当り	0.00	0.67	0.17	0.00	0.00
能登中部	患者数	0	0	0	0	0
	定点当り	0.00	0.00	0.00	0.00	0.00
能登北部	患者数	0	0	0	0	0
	定点当り	0.00	0.00	0.00	0.00	0.00



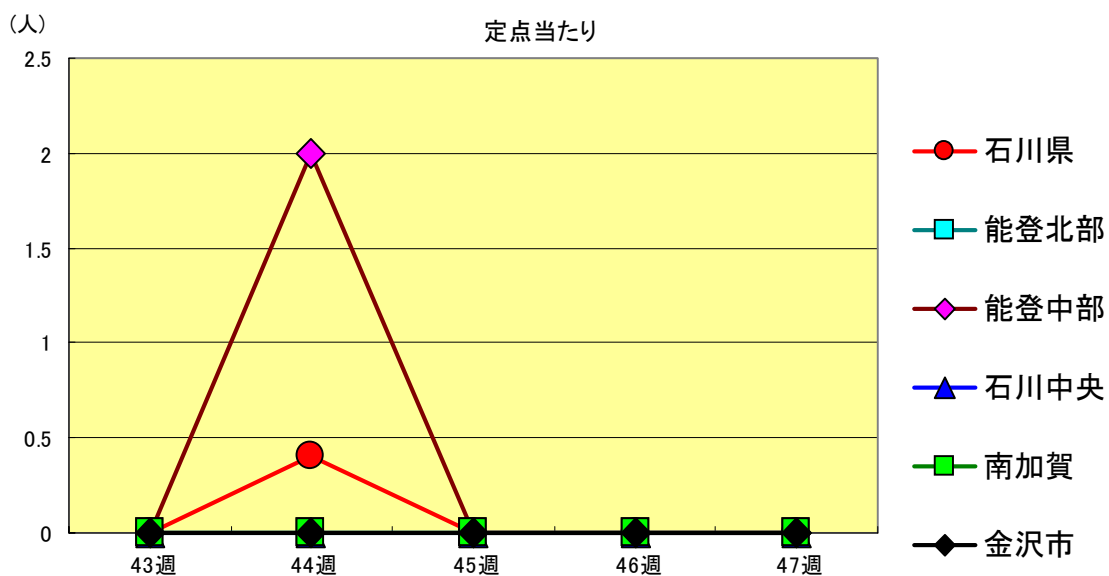
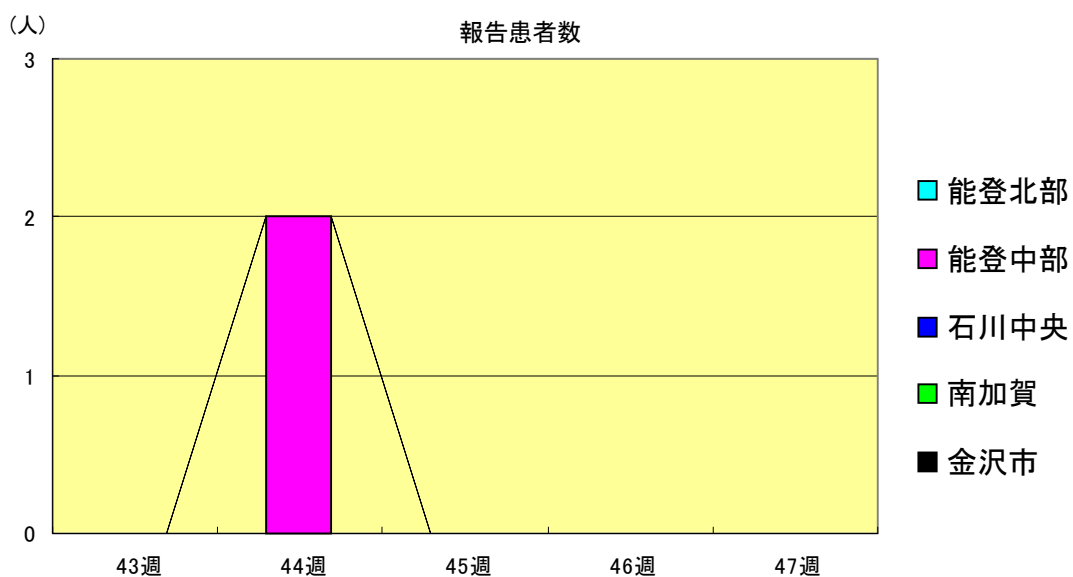
流行性耳下腺炎
2001年43週～47週

		43週	44週	45週	46週	47週
石川 県	患者数	143	180	270	180	263
	定点当り	4.93	6.21	9.31	6.21	9.07
金 沢 市	患者数	30	55	63	60	76
	定点当り	3.00	5.50	6.30	6.00	7.60
南 加 賀	患者数	40	53	89	54	83
	定点当り	6.67	8.83	14.83	9.00	13.83
石川中央	患者数	64	57	98	59	89
	定点当り	10.67	9.50	16.33	9.83	14.83
能登中部	患者数	9	9	17	6	15
	定点当り	2.25	2.25	4.25	1.50	3.75
能登北部	患者数	0	6	3	1	0
	定点当り	0.00	2.00	1.00	0.33	0.00



マイコプラズマ肺炎
2001年43週～47週

		43週	44週	45週	46週	47週
石川 県	患者数	0	2	0	0	0
	定点当り	0.00	0.40	0.00	0.00	0.00
金 沢 市	患者数	0	0	0	0	0
	定点当り	0.00	0.00	0.00	0.00	0.00
南 加 賀	患者数	0	0	0	0	0
	定点当り	0.00	0.00	0.00	0.00	0.00
石川中央	患者数	0	0	0	0	0
	定点当り	0.00	0.00	0.00	0.00	0.00
能登中部	患者数	0	2	0	0	0
	定点当り	0.00	2.00	0.00	0.00	0.00
能登北部	患者数	0	0	0	0	0
	定点当り	0.00	0.00	0.00	0.00	0.00



疾病別・年齢階級別報告患者数

2001年 第47週 (石川県)

1 / 2

	インフルエンザ	咽頭結膜熱	咽頭炎	A群溶血性レンサ球菌	感染性胃腸炎	水痘	手足口病	伝染性紅斑	突発性発疹	百日咳	風疹	ヘルパンギーナ	麻疹(成人麻疹除く)	流行性耳下腺炎	急性出血性結膜炎	流行性角結膜炎
計	0	0	12	277	79	45	34	13	1	0	1	0	263	0	0	
~6ヶ月	0	0	0	2	3	1	0	2	0	0	0	0	0	0	0	
~12ヶ月	0	0	0	23	7	2	1	8	1	0	0	0	0	0	0	
1歳	0	0	0	21	10	3	1	3	0	0	0	0	15	0	0	
2歳	0	0	0	25	16	13	2	0	0	0	0	0	26	0	0	
3歳	0	0	1	31	19	15	2	0	0	0	0	0	44	0	0	
4歳	0	0	1	36	12	4	3	0	0	0	0	0	53	0	0	
5歳	0	0	3	33	8	4	5	0	0	0	1	0	37	0	0	
6歳	0	0	1	29	1	3	7	0	0	0	0	0	38	0	0	
7歳	0	0	1	20	1	0	4	0	0	0	0	0	16	0	0	
8歳	0	0	1	15	1	0	4	0	0	0	0	0	11	0	0	
9歳	0	0	2	12	0	0	0	0	0	0	0	0	9	0	0	
10歳~14歳	0	0	2	18	1	0	4	0	0	0	0	0	8	0	0	
15歳~19歳	0	0	0	5	0	0	1	0	0	0	0	0	2	0	0	
20歳以上		0	0	7	0	0	0	0	0	0	0	0	4			
20歳~29歳	0													0	0	
30歳~39歳	0													0	0	
40歳~49歳	0													0	0	
50歳~59歳	0													0	0	
60歳~69歳	0													0	0	
70歳以上														0	0	
70歳~79歳	0															
80歳以上	0															

疾病別・年齢階級別報告患者数

2001年 第47週（石川県）

	急性脳炎 （日本脳炎除く）	細菌性髄膜炎	無菌性髄膜炎	マイコプラズマ肺炎	クラミジア肺炎 （オウム病除く）	成人麻疹
計	0	0	0	0	0	0
0歳	0	0	0	0	0	0
1歳～4歳	0	0	0	0	0	0
5歳～9歳	0	0	0	0	0	0
10歳～14歳	0	0	0	0	0	0
15歳～19歳	0	0	0	0	0	0
20歳～24歳	0	0	0	0	0	0
25歳～29歳	0	0	0	0	0	0
30歳～34歳	0	0	0	0	0	0
35歳～39歳	0	0	0	0	0	0
40歳～44歳	0	0	0	0	0	0
45歳～49歳	0	0	0	0	0	0
50歳～54歳	0	0	0	0	0	0
55歳～59歳	0	0	0	0	0	0
60歳～64歳	0	0	0	0	0	0
65歳～69歳	0	0	0	0	0	0
70歳以上	0	0	0	0	0	0