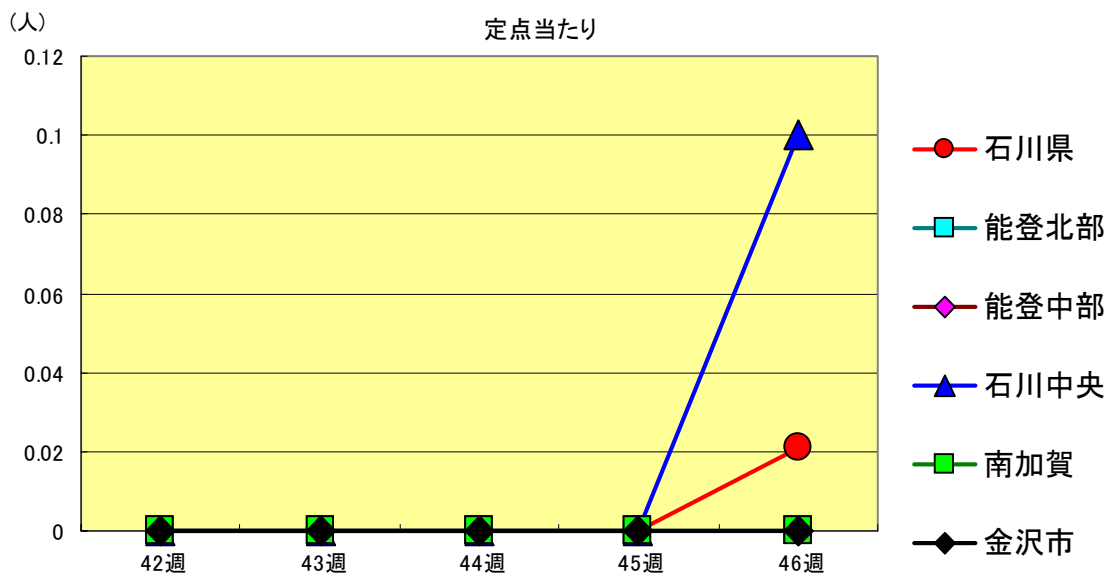
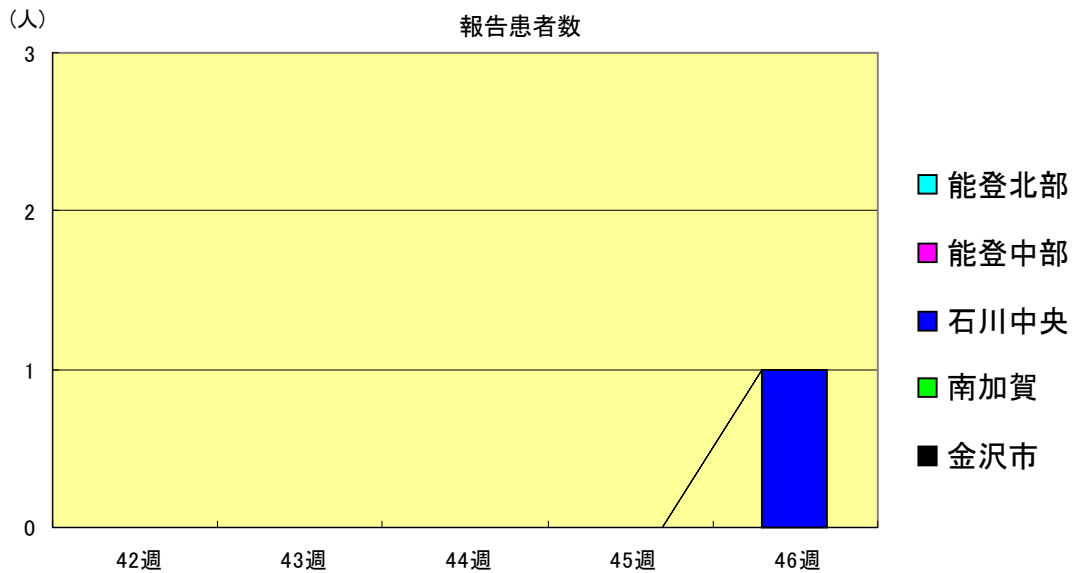


感染症発生動向調査（週報）の保健所別発生状況

	調査対象期間					定点当り					備考
	先週 11/5～11/11	今週 11/12～11/18	増減	前年同週	今週 (46週)	南加賀 定点10	石川中央 金沢市 定点16	石川中央 定点10	能登中部 定点7	能登北部 定点5	
1 インフルエンザ	-	1	1	-	0.02			新			新:今週新たに報告あり 矢印:先週に引き続き報告あり 増加 減少 同数 先週報告あり今週報告なし
2 咽頭結膜熱	-	1	1	0.34	0.03		新				
3 A群溶血性レンサ球菌咽頭炎	18	21	3	1.07	0.72					新	
4 感染性胃腸炎	205	285	80	10.55	9.83						
5 水痘	41	43	2	2.21	1.48						
6 手足口病	59	52	7	3.03	1.79						
7 伝染性紅斑	7	21	14	0.55	0.72				新		
8 突発性発疹	18	17	1	0.83	0.59						
9 百日咳	1	2	1	-	0.07			新			
10 風疹	-	2	2	0.03	0.07				新		
11 ヘルパンギーナ	2	4	2	0.07	0.14						
12 麻疹（成人麻疹除く）	-	-	-	-	-						
13 流行性耳下腺炎	270	180	90	0.31	6.21						
						南加賀 定点1	金沢市 定点3	石川中央 定点1	能登中部 定点1	能登北部 定点1	
14 急性出血性結膜炎	-	-	-	-	-						
15 流行性角結膜炎	2	4	2	1.14	0.57						
						南加賀 定点1	金沢市 定点1	石川中央 定点1	能登中部 定点1	能登北部 定点1	
16 急性脳炎(日本脳炎除く)	-	-	-	-	-						
17 細菌性髄膜炎	-	-	-	-	-						
18 無菌性髄膜炎	-	-	-	-	-						
19 マイコプラズマ肺炎	-	-	-	-	-						
20 クラミジア肺炎(オウム病除く)	-	-	-	-	-						
21 成人麻疹	-	-	-	-	-						
合計	623	633	10								

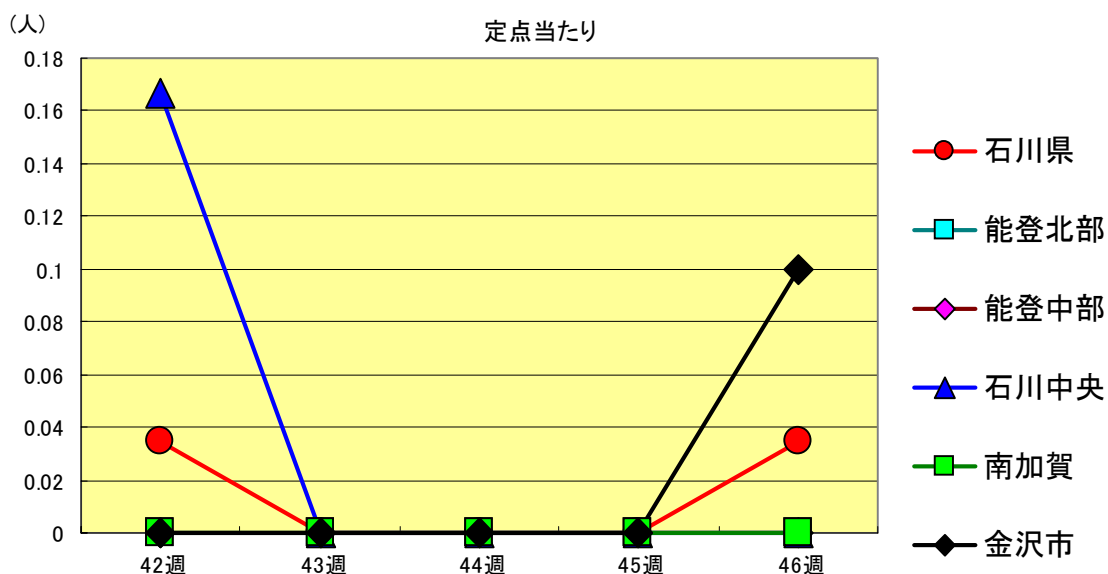
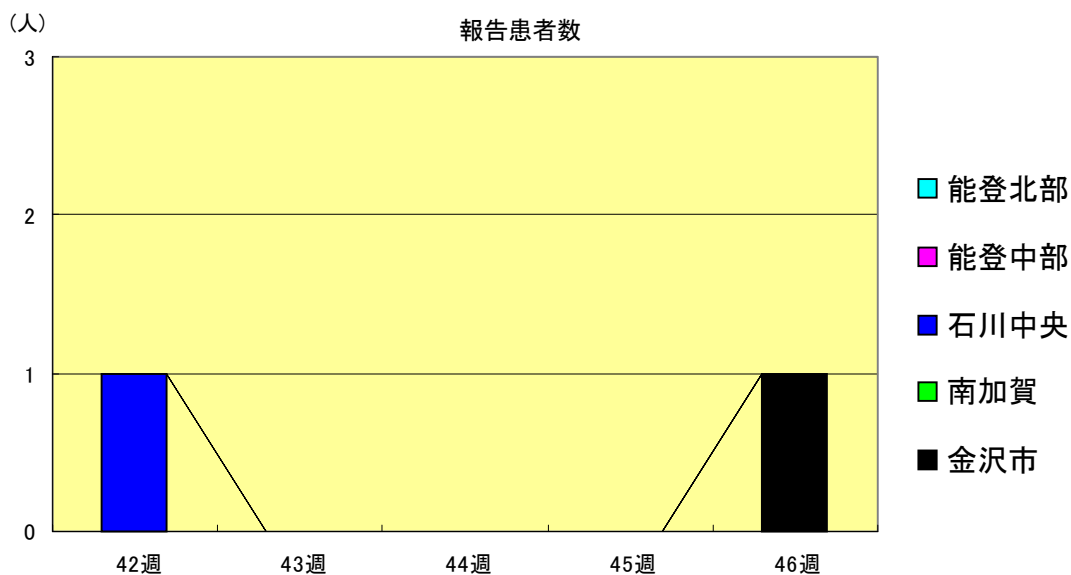
インフルエンザ
2001年42週～46週

		42週	43週	44週	45週	46週
石川 県	患者数	0	0	0	0	1
	定点当り	0.00	0.00	0.00	0.00	0.02
金 沢 市	患者数	0	0	0	0	0
	定点当り	0.00	0.00	0.00	0.00	0.00
南 加 賀	患者数	0	0	0	0	0
	定点当り	0.00	0.00	0.00	0.00	0.00
石川中央	患者数	0	0	0	0	1
	定点当り	0.00	0.00	0.00	0.00	0.10
能登中部	患者数	0	0	0	0	0
	定点当り	0.00	0.00	0.00	0.00	0.00
能登北部	患者数	0	0	0	0	0
	定点当り	0.00	0.00	0.00	0.00	0.00



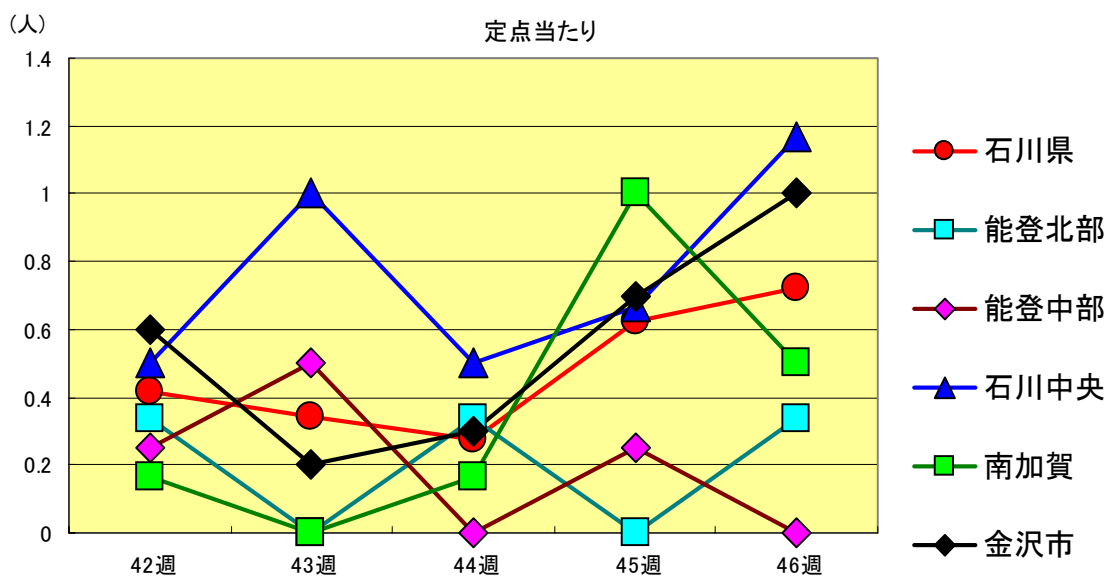
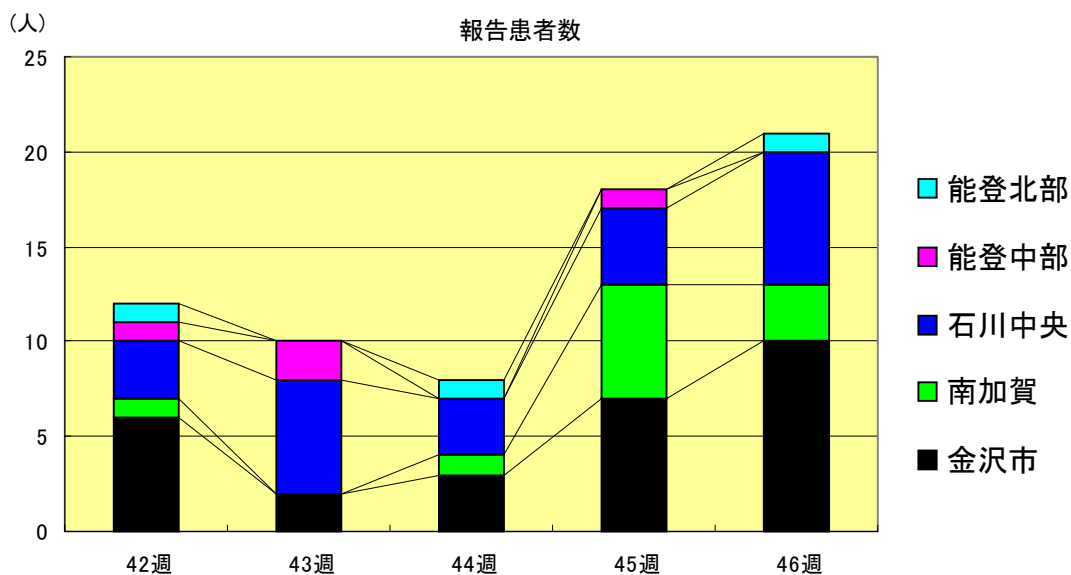
咽頭結膜熱
2001年42週～46週

		42週	43週	44週	45週	46週
石川 県	患者数	1	0	0	0	1
	定点当り	0.03	0.00	0.00	0.00	0.03
金 沢 市	患者数	0	0	0	0	1
	定点当り	0.00	0.00	0.00	0.00	0.10
南 加 賀	患者数	0	0	0	0	0
	定点当り	0.00	0.00	0.00	0.00	0.00
石川中央	患者数	1	0	0	0	0
	定点当り	0.17	0.00	0.00	0.00	0.00
能登中部	患者数	0	0	0	0	0
	定点当り	0.00	0.00	0.00	0.00	0.00
能登北部	患者数	0	0	0	0	0
	定点当り	0.00	0.00	0.00	0.00	0.00



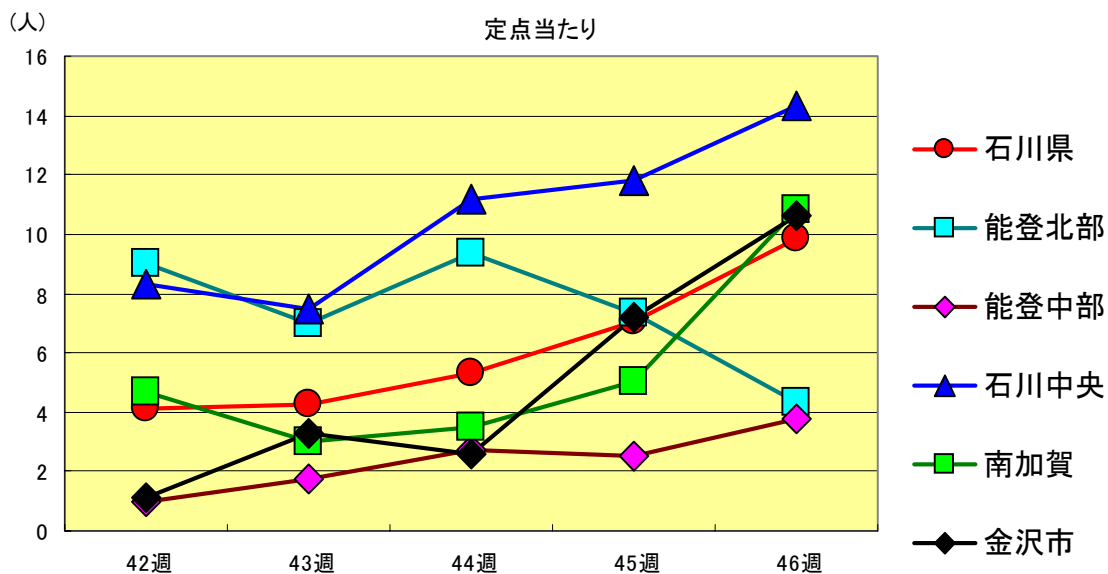
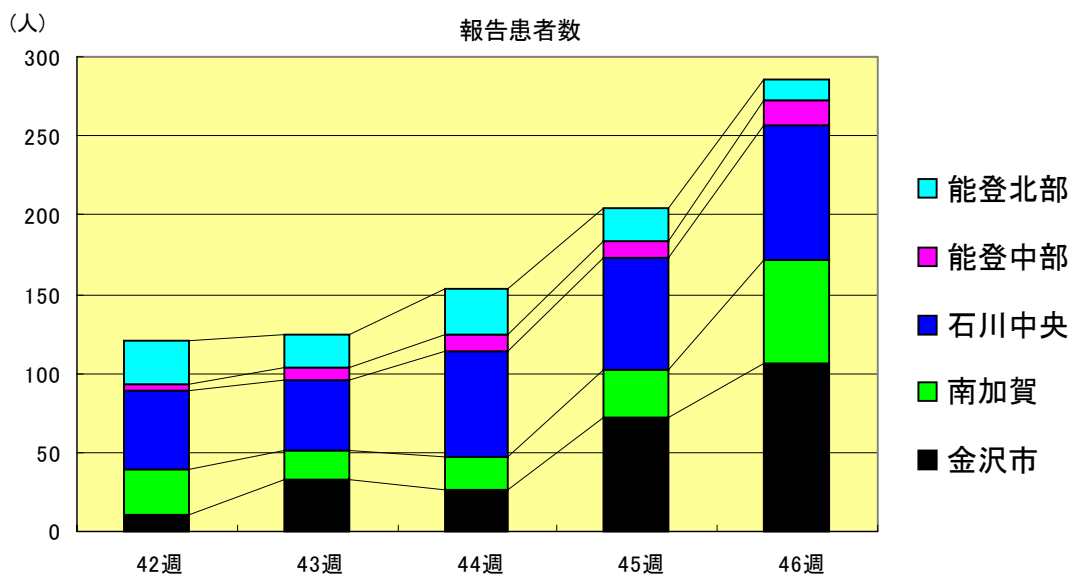
A群溶血性レンサ球菌咽頭炎
2001年42週～46週

		42週	43週	44週	45週	46週
石川 県	患者数	12	10	8	18	21
	定点当り	0.41	0.34	0.28	0.62	0.72
金 沢 市	患者数	6	2	3	7	10
	定点当り	0.60	0.20	0.30	0.70	1.00
南 加 賀	患者数	1	0	1	6	3
	定点当り	0.17	0.00	0.17	1.00	0.50
石川中央	患者数	3	6	3	4	7
	定点当り	0.50	1.00	0.50	0.67	1.17
能登中部	患者数	1	2	0	1	0
	定点当り	0.25	0.50	0.00	0.25	0.00
能登北部	患者数	1	0	1	0	1
	定点当り	0.33	0.00	0.33	0.00	0.33



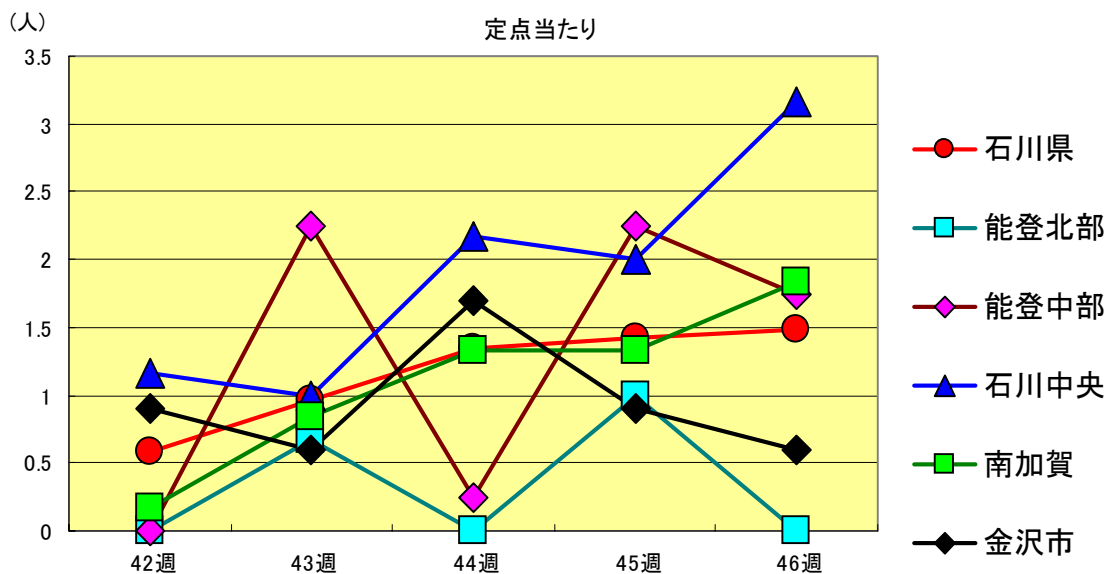
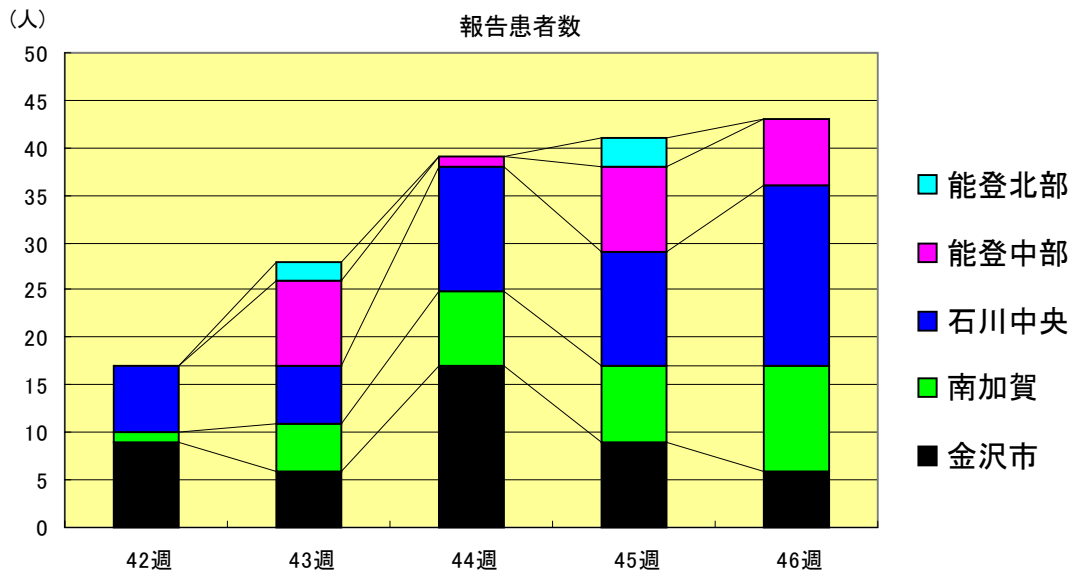
感染性胃腸炎
2001年42週～46週

		42週	43週	44週	45週	46週
石川 県	患者数	120	124	153	205	285
	定点当り	4.14	4.28	5.28	7.07	9.83
金 沢 市	患者数	11	33	26	72	106
	定点当り	1.10	3.30	2.60	7.20	10.60
南 加 賀	患者数	28	18	21	30	65
	定点当り	4.67	3.00	3.50	5.00	10.83
石川中央	患者数	50	45	67	71	86
	定点当り	8.33	7.50	11.17	11.83	14.33
能登中部	患者数	4	7	11	10	15
	定点当り	1.00	1.75	2.75	2.50	3.75
能登北部	患者数	27	21	28	22	13
	定点当り	9.00	7.00	9.33	7.33	4.33



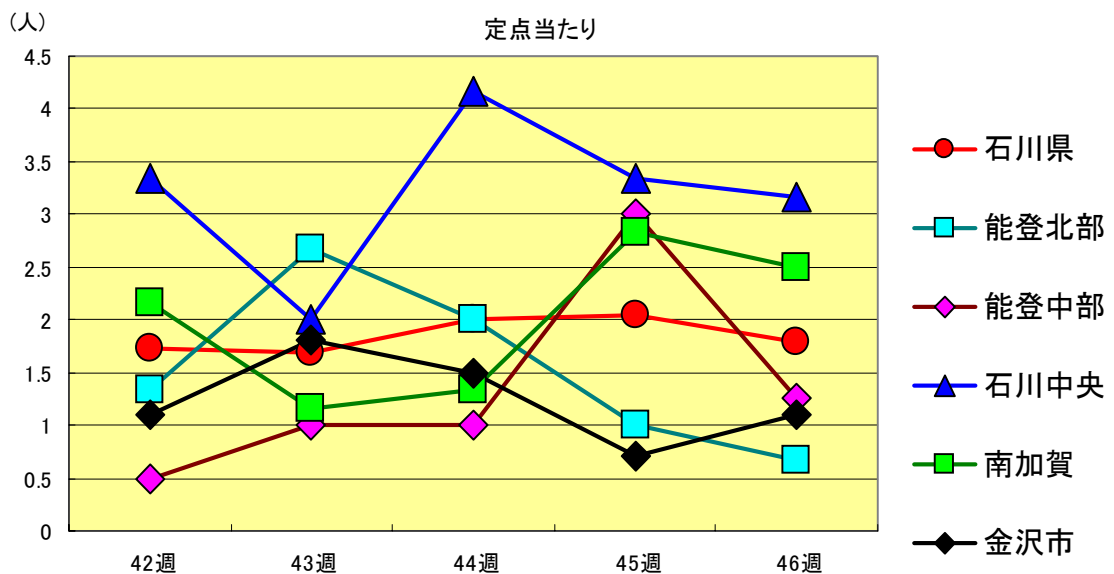
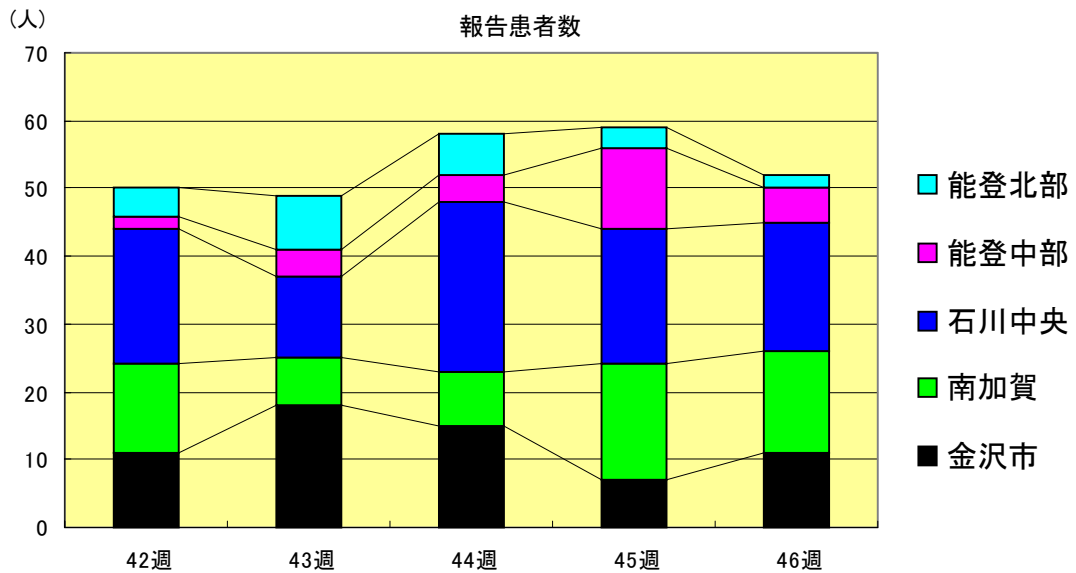
水痘
2001年42週～46週

		42週	43週	44週	45週	46週
石川 県	患者数	17	28	39	41	43
	定点当り	0.59	0.97	1.34	1.41	1.48
金 沢 市	患者数	9	6	17	9	6
	定点当り	0.90	0.60	1.70	0.90	0.60
南 加 賀	患者数	1	5	8	8	11
	定点当り	0.17	0.83	1.33	1.33	1.83
石川中央	患者数	7	6	13	12	19
	定点当り	1.17	1.00	2.17	2.00	3.17
能登中部	患者数	0	9	1	9	7
	定点当り	0.00	2.25	0.25	2.25	1.75
能登北部	患者数	0	2	0	3	0
	定点当り	0.00	0.67	0.00	1.00	0.00



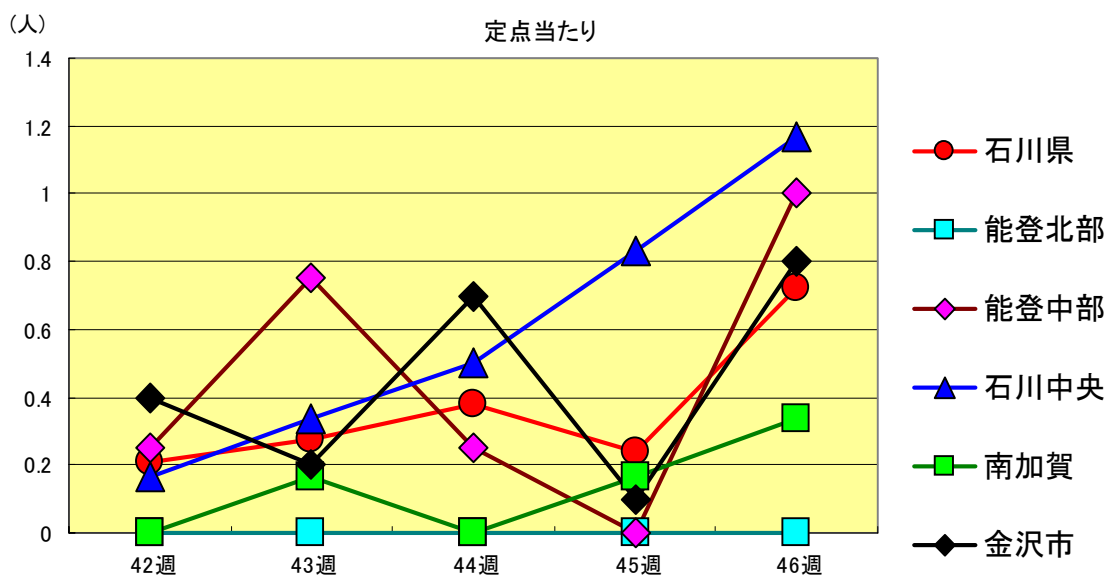
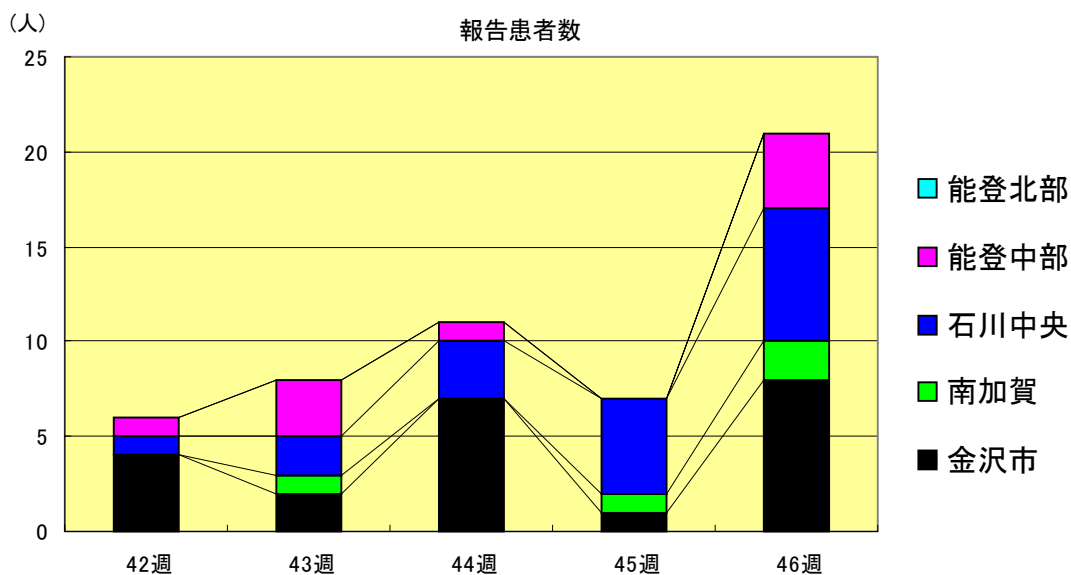
手足口病
2001年42週～46週

		42週	43週	44週	45週	46週
石川県	患者数	50	49	58	59	52
	定点当り	1.72	1.69	2.00	2.03	1.79
金沢市	患者数	11	18	15	7	11
	定点当り	1.10	1.80	1.50	0.70	1.10
南加賀	患者数	13	7	8	17	15
	定点当り	2.17	1.17	1.33	2.83	2.50
石川中央	患者数	20	12	25	20	19
	定点当り	3.33	2.00	4.17	3.33	3.17
能登中部	患者数	2	4	4	12	5
	定点当り	0.50	1.00	1.00	3.00	1.25
能登北部	患者数	4	8	6	3	2
	定点当り	1.33	2.67	2.00	1.00	0.67



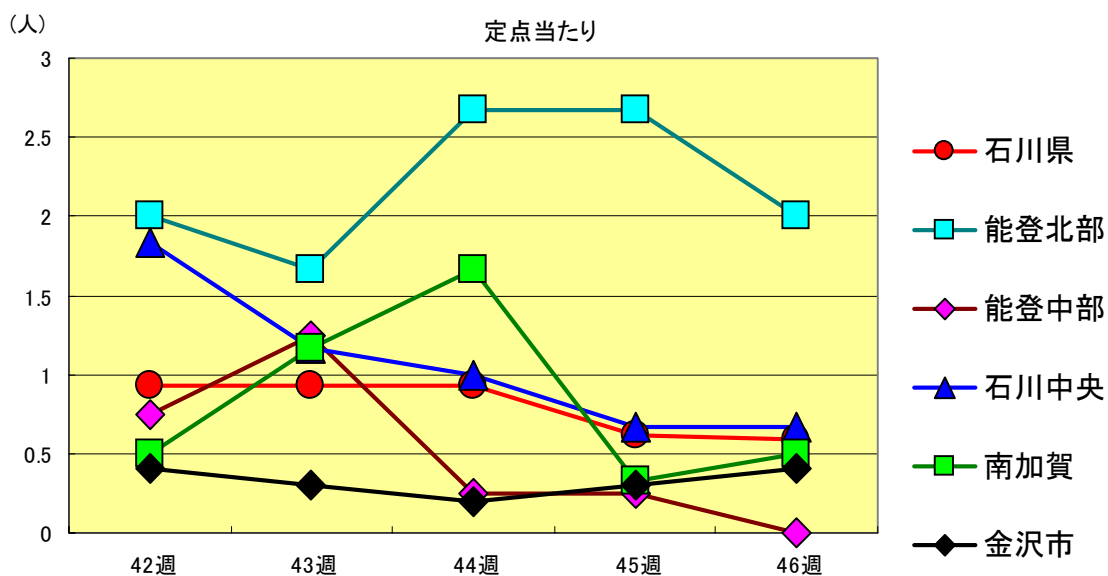
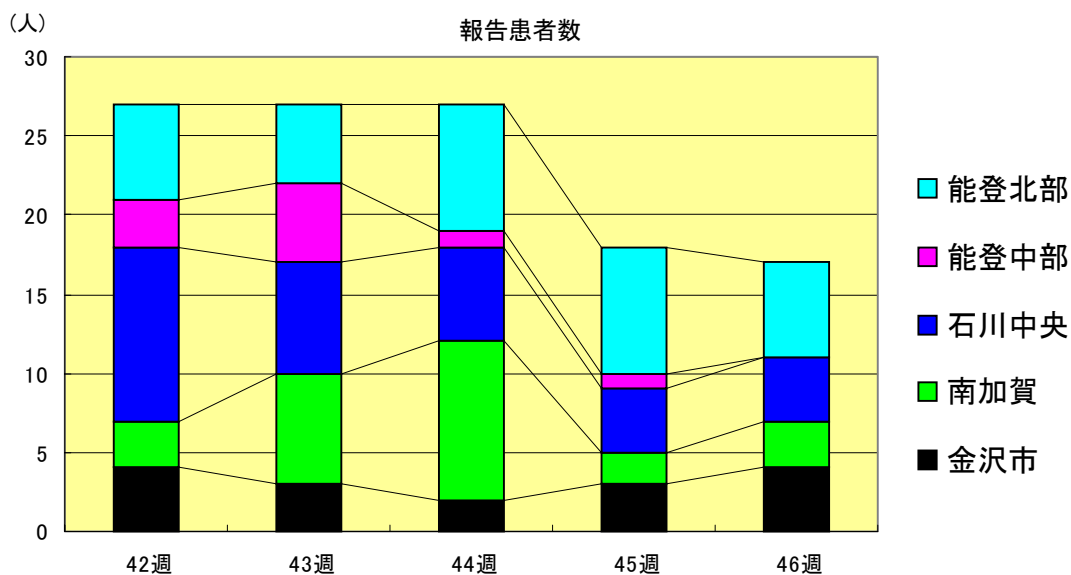
伝染性紅斑
2001年42週～46週

		42週	43週	44週	45週	46週
石川 県	患者数	6	8	11	7	21
	定点当り	0.21	0.28	0.38	0.24	0.72
金 沢 市	患者数	4	2	7	1	8
	定点当り	0.40	0.20	0.70	0.10	0.80
南 加 賀	患者数	0	1	0	1	2
	定点当り	0.00	0.17	0.00	0.17	0.33
石川中央	患者数	1	2	3	5	7
	定点当り	0.17	0.33	0.50	0.83	1.17
能登中部	患者数	1	3	1	0	4
	定点当り	0.25	0.75	0.25	0.00	1.00
能登北部	患者数	0	0	0	0	0
	定点当り	0.00	0.00	0.00	0.00	0.00



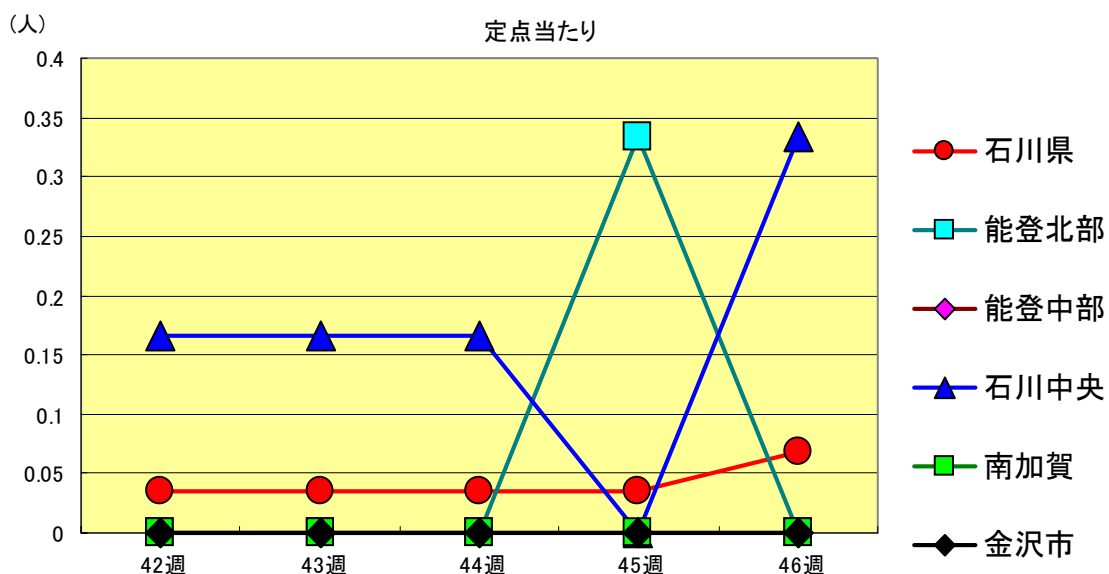
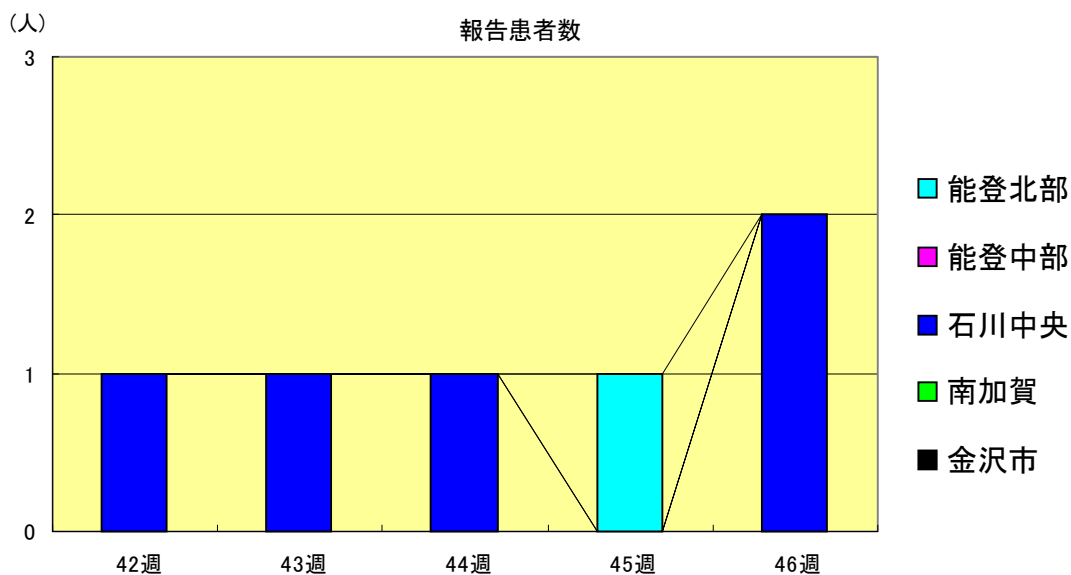
突発性発疹
2001年42週～46週

		42週	43週	44週	45週	46週
石川 県	患者数	27	27	27	18	17
	定点当り	0.93	0.93	0.93	0.62	0.59
金 沢 市	患者数	4	3	2	3	4
	定点当り	0.40	0.30	0.20	0.30	0.40
南 加 賀	患者数	3	7	10	2	3
	定点当り	0.50	1.17	1.67	0.33	0.50
石川中央	患者数	11	7	6	4	4
	定点当り	1.83	1.17	1.00	0.67	0.67
能登中部	患者数	3	5	1	1	0
	定点当り	0.75	1.25	0.25	0.25	0.00
能登北部	患者数	6	5	8	8	6
	定点当り	2.00	1.67	2.67	2.67	2.00



百日咳
2001年42週～46週

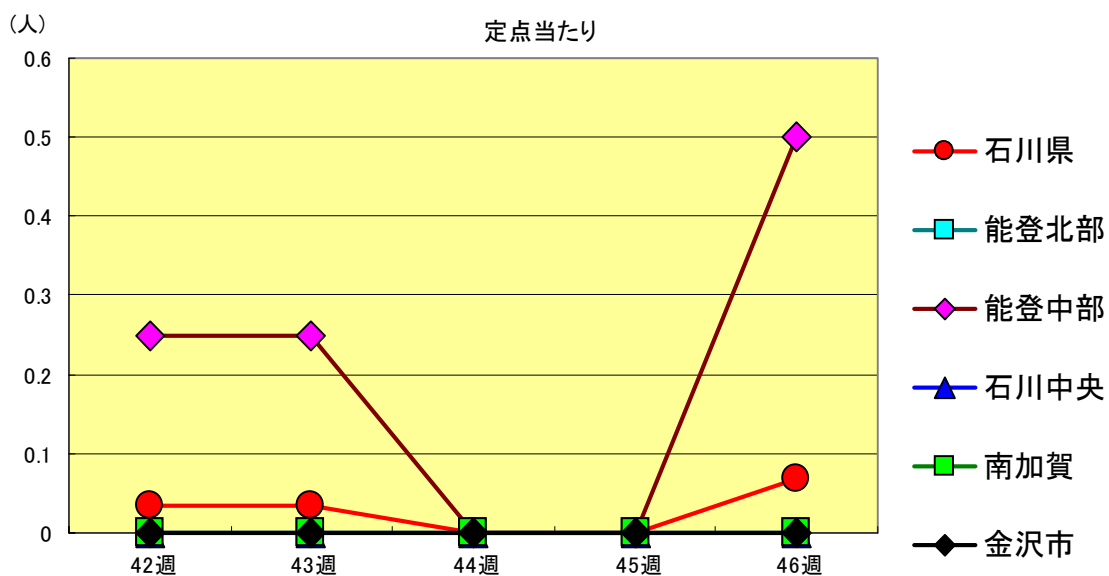
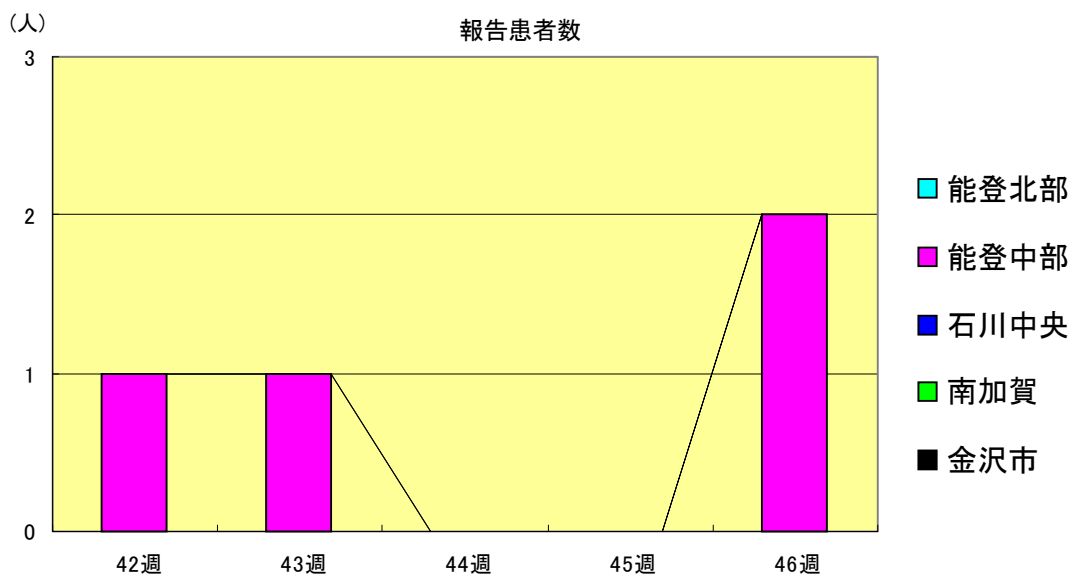
		42週	43週	44週	45週	46週
石川県	患者数	1	1	1	1	2
	定点当り	0.03	0.03	0.03	0.03	0.07
金沢市	患者数	0	0	0	0	0
	定点当り	0.00	0.00	0.00	0.00	0.00
南加賀	患者数	0	0	0	0	0
	定点当り	0.00	0.00	0.00	0.00	0.00
石川中央	患者数	1	1	1	0	2
	定点当り	0.17	0.17	0.17	0.00	0.33
能登中部	患者数	0	0	0	0	0
	定点当り	0.00	0.00	0.00	0.00	0.00
能登北部	患者数	0	0	0	1	0
	定点当り	0.00	0.00	0.00	0.33	0.00



風疹

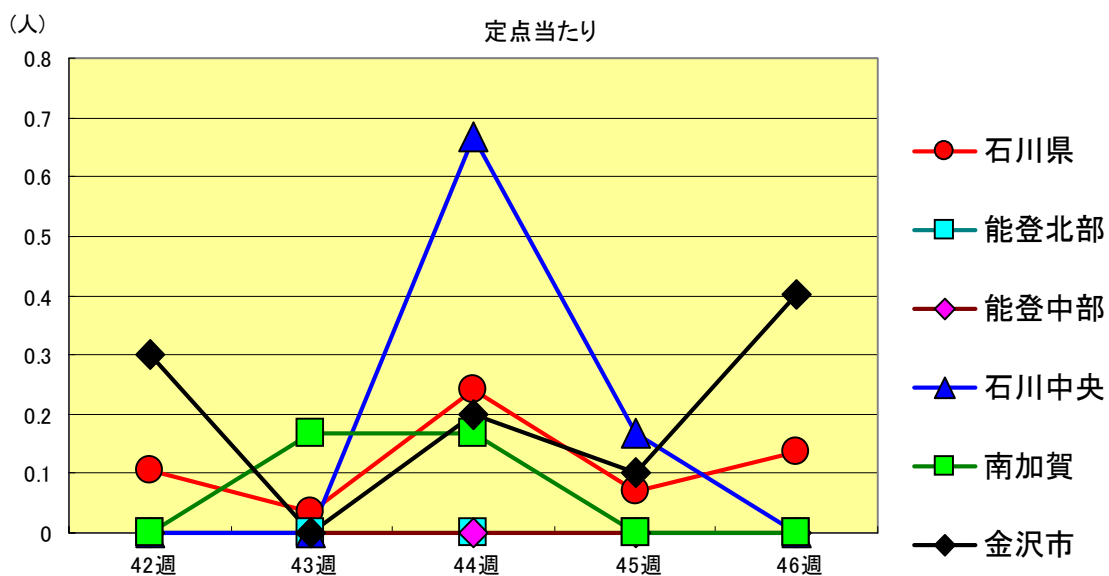
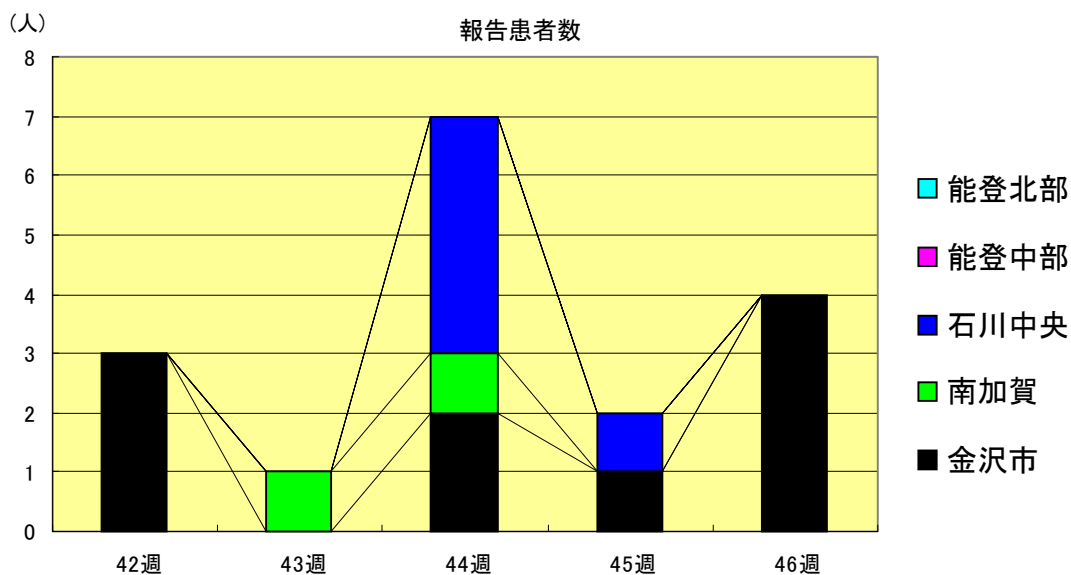
2001年42週～46週

		42週	43週	44週	45週	46週
石川 県	患者数	1	1	0	0	2
	定点当り	0.03	0.03	0.00	0.00	0.07
金 沢 市	患者数	0	0	0	0	0
	定点当り	0.00	0.00	0.00	0.00	0.00
南 加 賀	患者数	0	0	0	0	0
	定点当り	0.00	0.00	0.00	0.00	0.00
石川中央	患者数	0	0	0	0	0
	定点当り	0.00	0.00	0.00	0.00	0.00
能登中部	患者数	1	1	0	0	2
	定点当り	0.25	0.25	0.00	0.00	0.50
能登北部	患者数	0	0	0	0	0
	定点当り	0.00	0.00	0.00	0.00	0.00



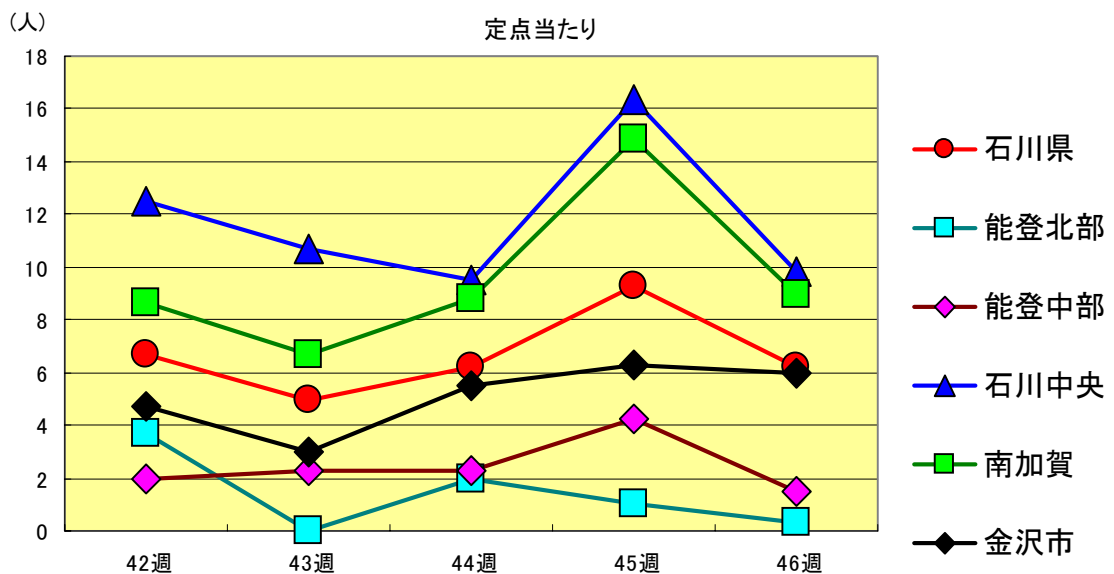
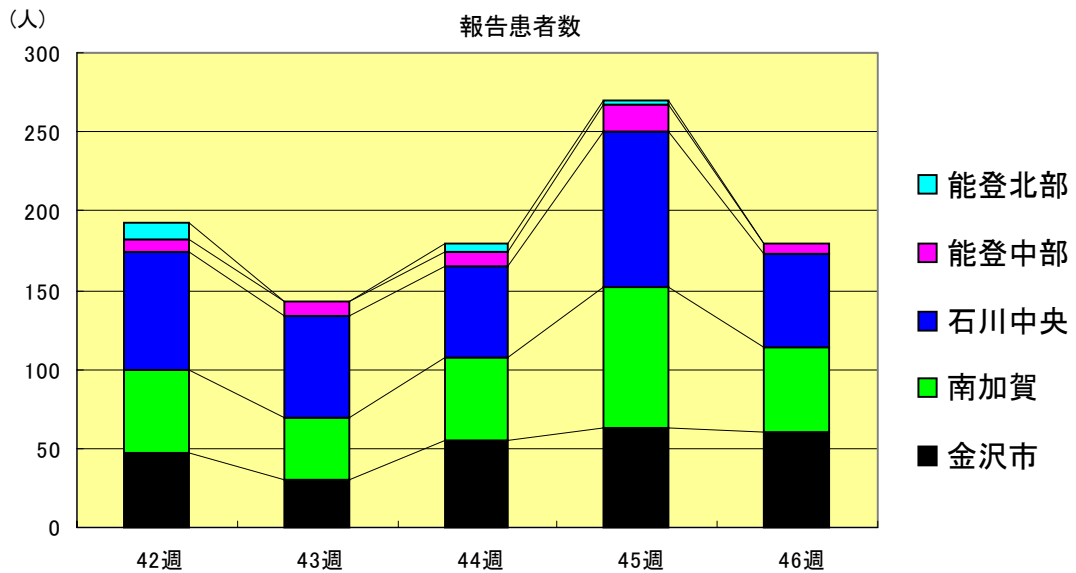
ヘルパンギーナ
2001年42週～46週

		42週	43週	44週	45週	46週
石川 県	患者数	3	1	7	2	4
	定点当り	0.10	0.03	0.24	0.07	0.14
金 沢 市	患者数	3	0	2	1	4
	定点当り	0.30	0.00	0.20	0.10	0.40
南 加 賀	患者数	0	1	1	0	0
	定点当り	0.00	0.17	0.17	0.00	0.00
石川中央	患者数	0	0	4	1	0
	定点当り	0.00	0.00	0.67	0.17	0.00
能登中部	患者数	0	0	0	0	0
	定点当り	0.00	0.00	0.00	0.00	0.00
能登北部	患者数	0	0	0	0	0
	定点当り	0.00	0.00	0.00	0.00	0.00



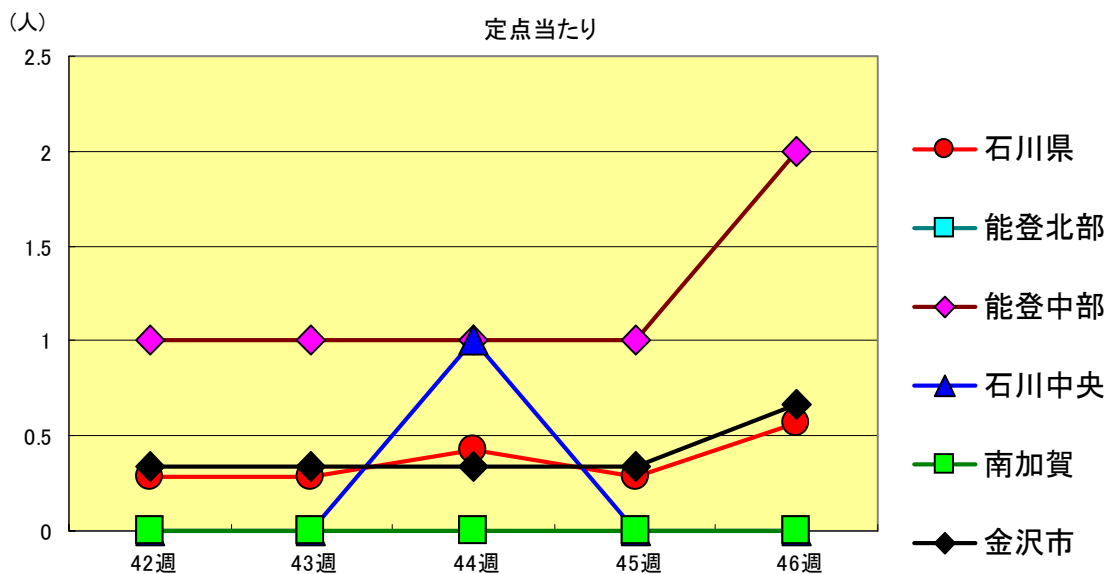
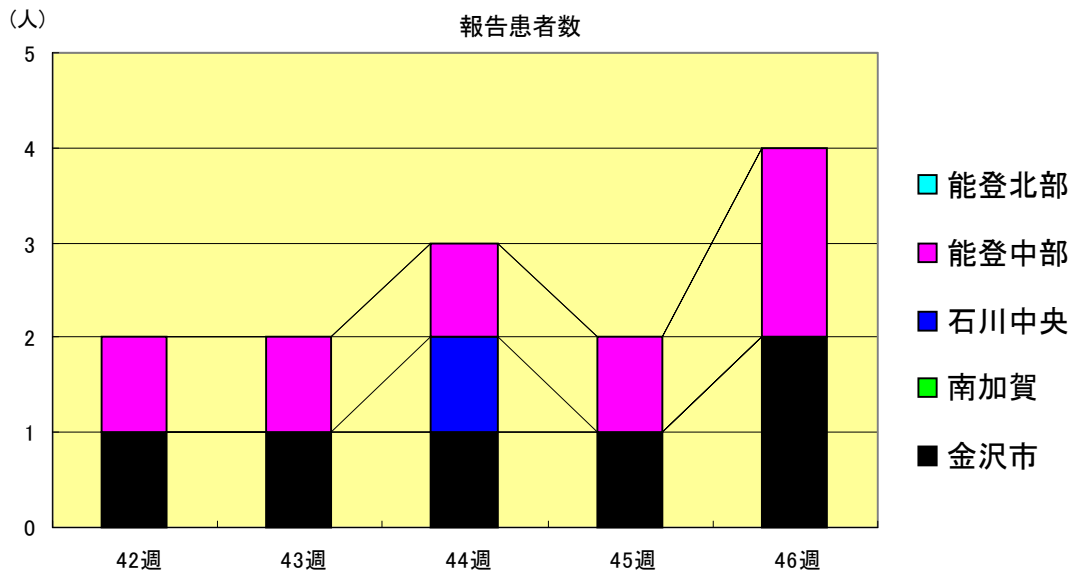
流行性耳下腺炎
2001年42週～46週

		42週	43週	44週	45週	46週
石川 県	患者数	193	143	180	270	180
	定点当り	6.66	4.93	6.21	9.31	6.21
金 沢 市	患者数	47	30	55	63	60
	定点当り	4.70	3.00	5.50	6.30	6.00
南 加 賀	患者数	52	40	53	89	54
	定点当り	8.67	6.67	8.83	14.83	9.00
石川中央	患者数	75	64	57	98	59
	定点当り	12.50	10.67	9.50	16.33	9.83
能登中部	患者数	8	9	9	17	6
	定点当り	2.00	2.25	2.25	4.25	1.50
能登北部	患者数	11	0	6	3	1
	定点当り	3.67	0.00	2.00	1.00	0.33



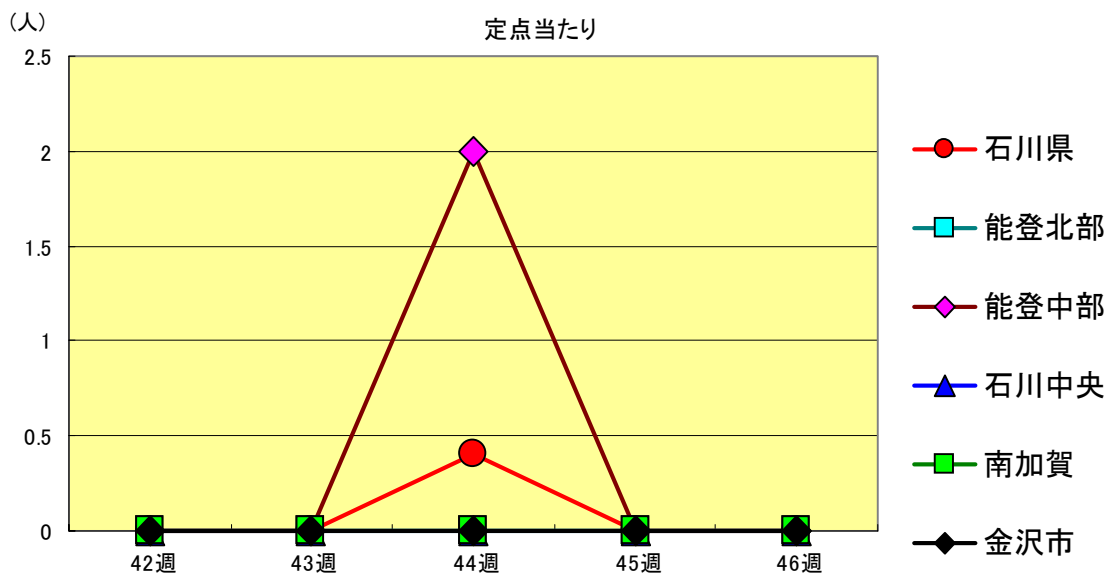
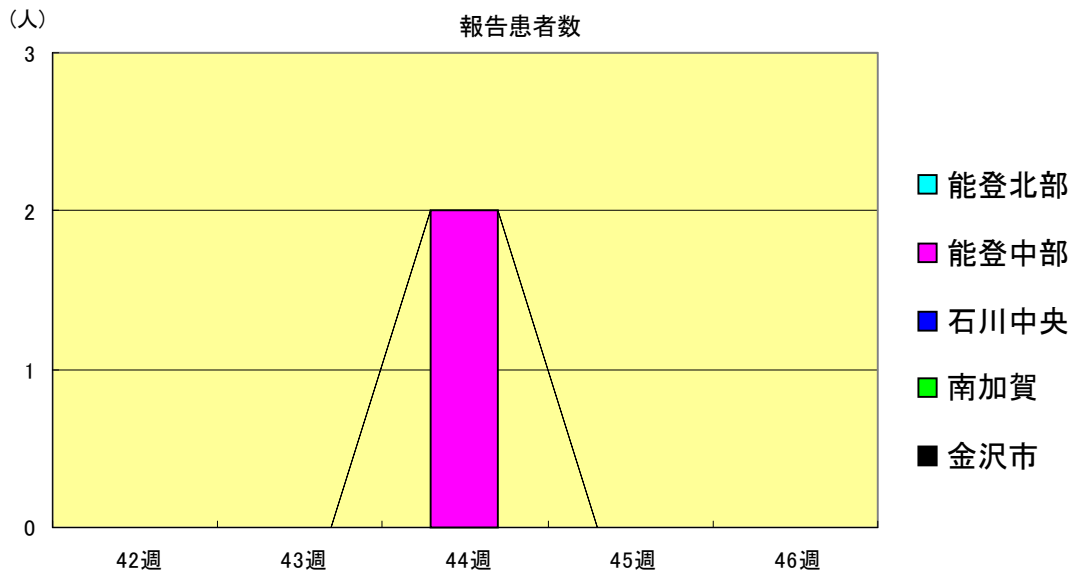
流行性角結膜炎
2001年42週～46週

		42週	43週	44週	45週	46週
石川 県	患者数	2	2	3	2	4
	定点当り	0.29	0.29	0.43	0.29	0.57
金 沢 市	患者数	1	1	1	1	2
	定点当り	0.33	0.33	0.33	0.33	0.67
南 加 賀	患者数	0	0	0	0	0
	定点当り	0.00	0.00	0.00	0.00	0.00
石川中央	患者数	0	0	1	0	0
	定点当り	0.00	0.00	1.00	0.00	0.00
能登中部	患者数	1	1	1	1	2
	定点当り	1.00	1.00	1.00	1.00	2.00
能登北部	患者数	0	0	0	0	0
	定点当り	0.00	0.00	0.00	0.00	0.00



マイコプラズマ肺炎
2001年42週～46週

		42週	43週	44週	45週	46週
石川 県	患者数	0	0	2	0	0
	定点当り	0.00	0.00	0.40	0.00	0.00
金 沢 市	患者数	0	0	0	0	0
	定点当り	0.00	0.00	0.00	0.00	0.00
南 加 賀	患者数	0	0	0	0	0
	定点当り	0.00	0.00	0.00	0.00	0.00
石川中央	患者数	0	0	0	0	0
	定点当り	0.00	0.00	0.00	0.00	0.00
能登中部	患者数	0	0	2	0	0
	定点当り	0.00	0.00	2.00	0.00	0.00
能登北部	患者数	0	0	0	0	0
	定点当り	0.00	0.00	0.00	0.00	0.00



疾病別・年齢階級別報告患者数

2001年 第46週 (石川県)

1 / 2

	インフルエンザ	咽頭結膜熱	咽頭炎	A群溶血性レンサ球菌	感染性胃腸炎	水痘	手足口病	伝染性紅斑	突発性発疹	百日咳	風疹	ヘルパンギーナ	麻疹(成人麻疹除く)	流行性耳下腺炎	急性出血性結膜炎	流行性角結膜炎
計	1	1	21	285	43	52	21	17	2	2	4	0	180	0	4	
~6ヶ月	0	0	0	2	1	1	0	0	0	0	0	0	1	0	0	
~12ヶ月	0	0	0	11	0	3	0	9	1	0	0	0	1	0	0	
1歳	0	0	0	33	6	11	0	6	1	0	3	0	13	0	0	
2歳	0	0	1	30	10	14	4	2	0	1	0	0	18	0	0	
3歳	0	1	6	31	9	11	0	0	0	1	1	0	35	0	0	
4歳	0	0	1	27	12	2	1	0	0	0	0	0	35	0	0	
5歳	0	0	1	41	3	6	4	0	0	0	0	0	23	0	1	
6歳	0	0	2	23	2	2	3	0	0	0	0	0	23	0	0	
7歳	0	0	1	15	0	0	4	0	0	0	0	0	12	0	0	
8歳	0	0	2	20	0	2	3	0	0	0	0	0	5	0	0	
9歳	0	0	1	12	0	0	0	0	0	0	0	0	1	0	0	
10歳~14歳	1	0	4	31	0	0	1	0	0	0	0	0	9	0	0	
15歳~19歳	0	0	0	1	0	0	0	0	0	0	0	0	1	0	0	
20歳以上		0	2	8	0	0	1	0	0	0	0	0	3			
20歳~29歳	0													0	0	
30歳~39歳	0													0	1	
40歳~49歳	0													0	0	
50歳~59歳	0													0	1	
60歳~69歳	0													0	1	
70歳以上														0	0	
70歳~79歳	0															
80歳以上	0															

疾病別・年齢階級別報告患者数

2001年 第46週（石川県）

	急性脳炎 （日本脳炎除く）	細菌性髄膜炎	無菌性髄膜炎	マイコプラズマ肺炎	クラミジア肺炎 （オウム病除く）	成人麻疹
計	0	0	0	0	0	0
0歳	0	0	0	0	0	0
1歳～4歳	0	0	0	0	0	0
5歳～9歳	0	0	0	0	0	0
10歳～14歳	0	0	0	0	0	0
15歳～19歳	0	0	0	0	0	0
20歳～24歳	0	0	0	0	0	0
25歳～29歳	0	0	0	0	0	0
30歳～34歳	0	0	0	0	0	0
35歳～39歳	0	0	0	0	0	0
40歳～44歳	0	0	0	0	0	0
45歳～49歳	0	0	0	0	0	0
50歳～54歳	0	0	0	0	0	0
55歳～59歳	0	0	0	0	0	0
60歳～64歳	0	0	0	0	0	0
65歳～69歳	0	0	0	0	0	0
70歳以上	0	0	0	0	0	0

病原微生物検出情報 [速報]

2001年 第46週 検査分

1	性 別	男
	年 齡	7歳
	採 取 月	2001年11月
	疾 病 名	感染性胃腸炎
	検 出 病 原 体	S R S V