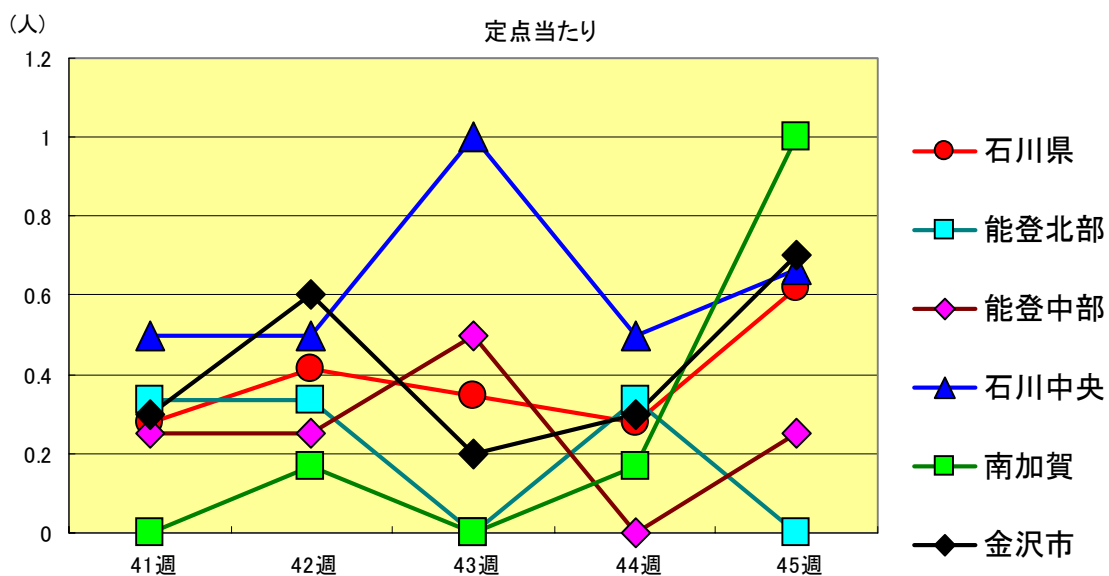
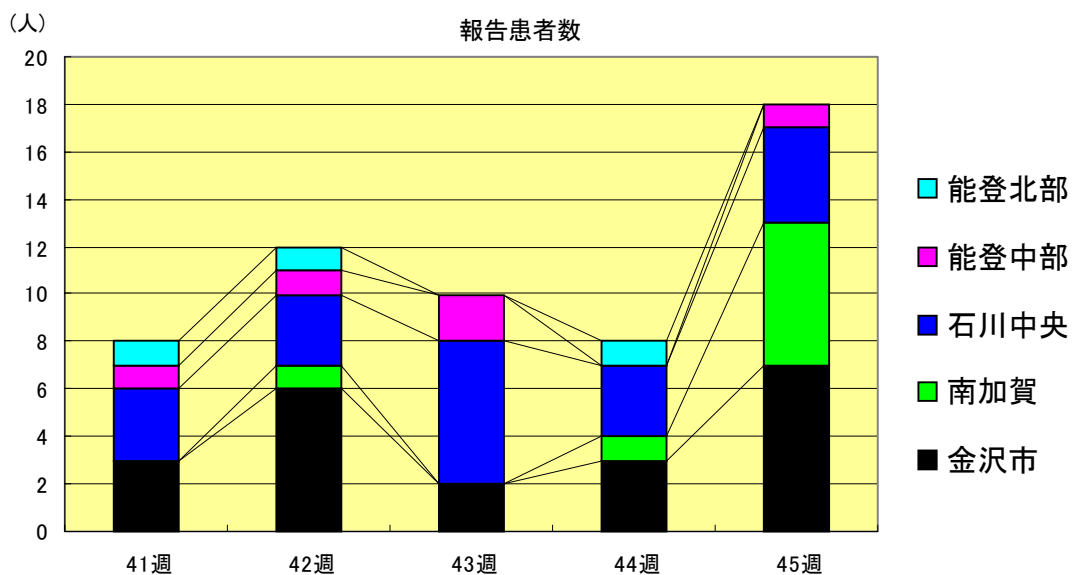


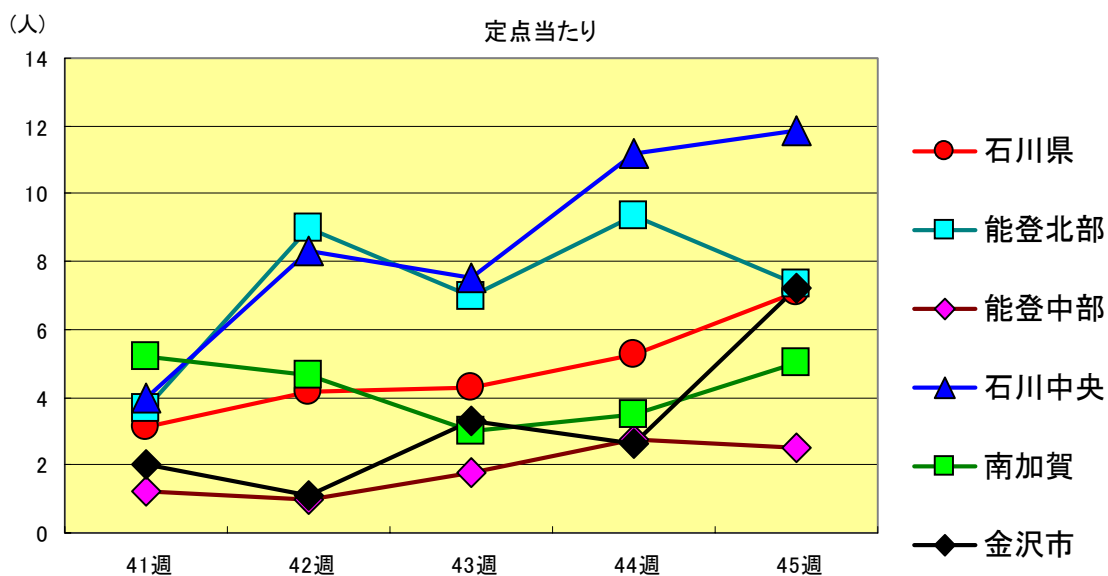
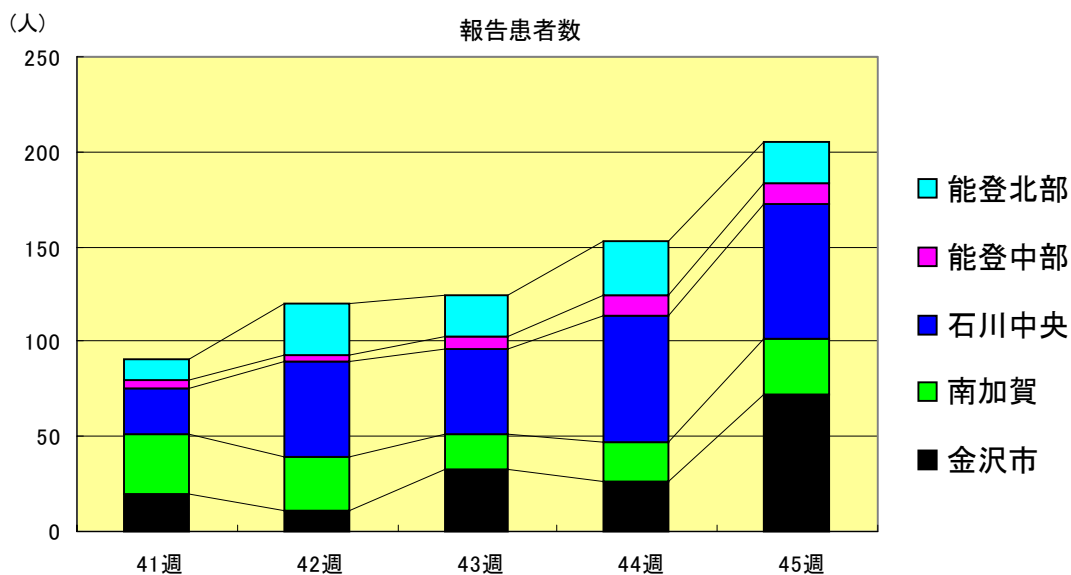
A群溶血性レンサ球菌咽頭炎
2001年41週～45週

		41週	42週	43週	44週	45週
石川 県	患者数	8	12	10	8	18
	定点当り	0.28	0.41	0.34	0.28	0.62
金 沢 市	患者数	3	6	2	3	7
	定点当り	0.30	0.60	0.20	0.30	0.70
南 加 賀	患者数	0	1	0	1	6
	定点当り	0.00	0.17	0.00	0.17	1.00
石川中央	患者数	3	3	6	3	4
	定点当り	0.50	0.50	1.00	0.50	0.67
能登中部	患者数	1	1	2	0	1
	定点当り	0.25	0.25	0.50	0.00	0.25
能登北部	患者数	1	1	0	1	0
	定点当り	0.33	0.33	0.00	0.33	0.00



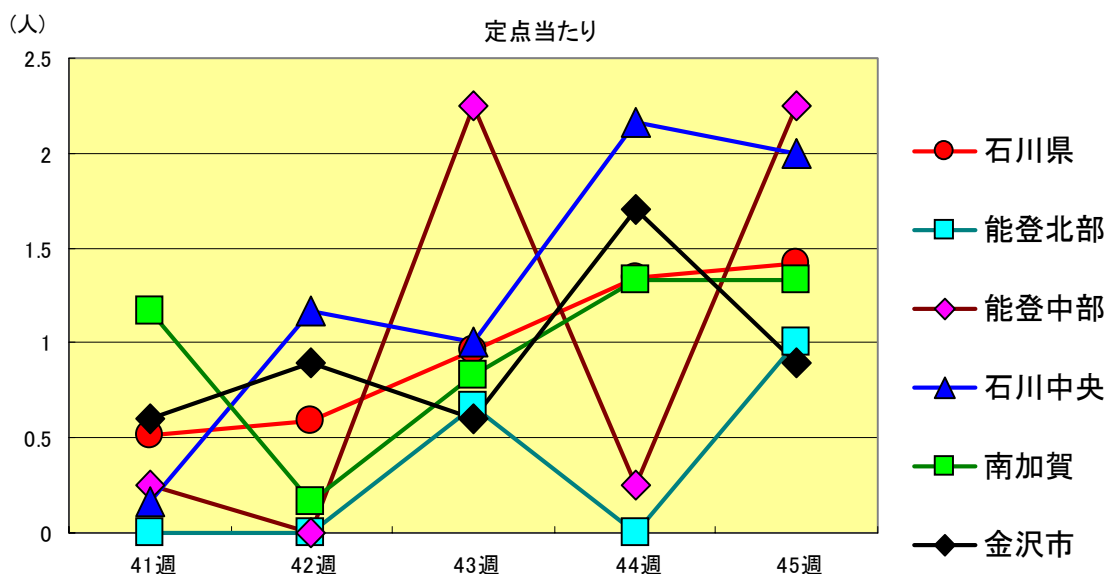
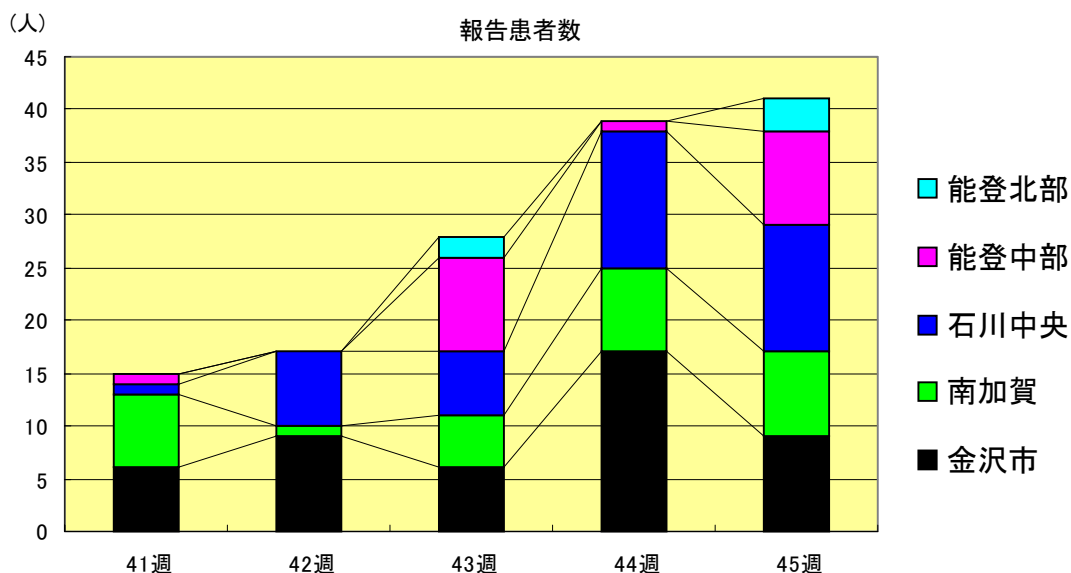
感染性胃腸炎
2001年41週～45週

		41週	42週	43週	44週	45週
石川 県	患者数	91	120	124	153	205
	定点当り	3.14	4.14	4.28	5.28	7.07
金 沢 市	患者数	20	11	33	26	72
	定点当り	2.00	1.10	3.30	2.60	7.20
南 加 賀	患者数	31	28	18	21	30
	定点当り	5.17	4.67	3.00	3.50	5.00
石川中央	患者数	24	50	45	67	71
	定点当り	4.00	8.33	7.50	11.17	11.83
能登中部	患者数	5	4	7	11	10
	定点当り	1.25	1.00	1.75	2.75	2.50
能登北部	患者数	11	27	21	28	22
	定点当り	3.67	9.00	7.00	9.33	7.33



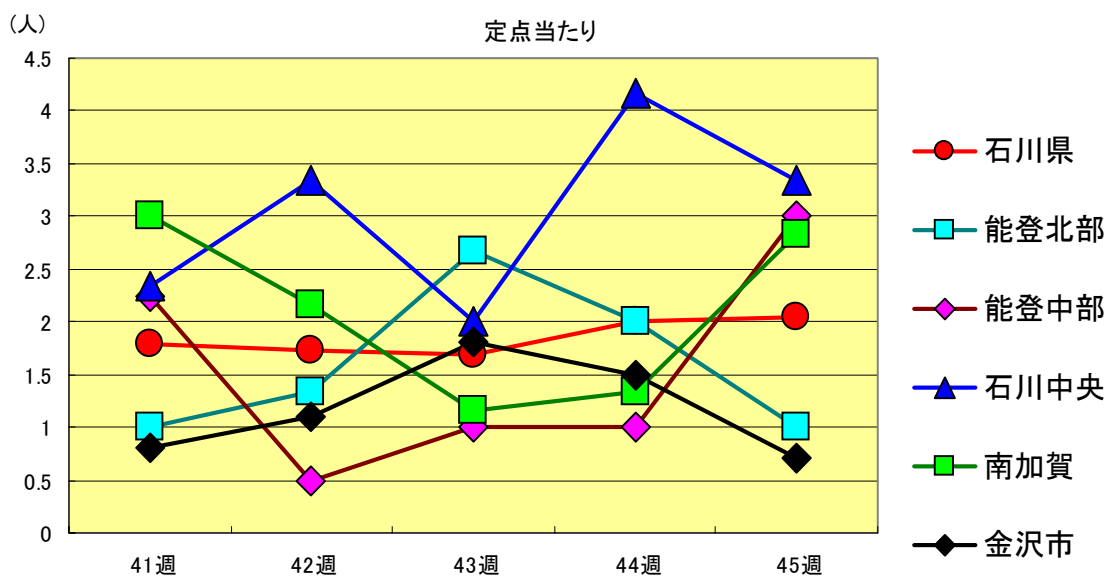
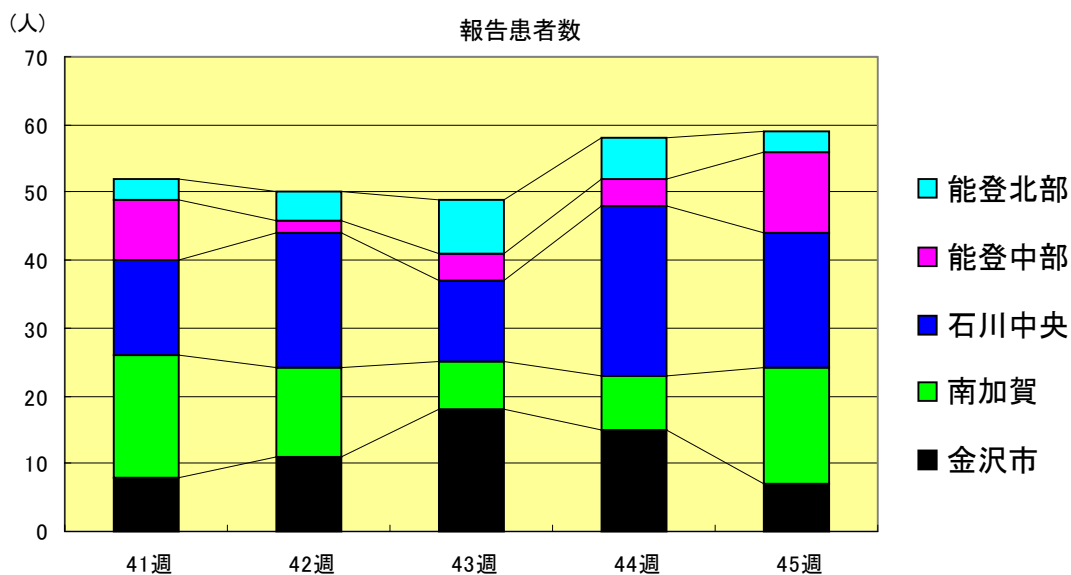
水痘
2001年41週～45週

		41週	42週	43週	44週	45週
石川 県	患者数	15	17	28	39	41
	定点当り	0.52	0.59	0.97	1.34	1.41
金 沢 市	患者数	6	9	6	17	9
	定点当り	0.60	0.90	0.60	1.70	0.90
南 加 賀	患者数	7	1	5	8	8
	定点当り	1.17	0.17	0.83	1.33	1.33
石川中央	患者数	1	7	6	13	12
	定点当り	0.17	1.17	1.00	2.17	2.00
能登中部	患者数	1	0	9	1	9
	定点当り	0.25	0.00	2.25	0.25	2.25
能登北部	患者数	0	0	2	0	3
	定点当り	0.00	0.00	0.67	0.00	1.00



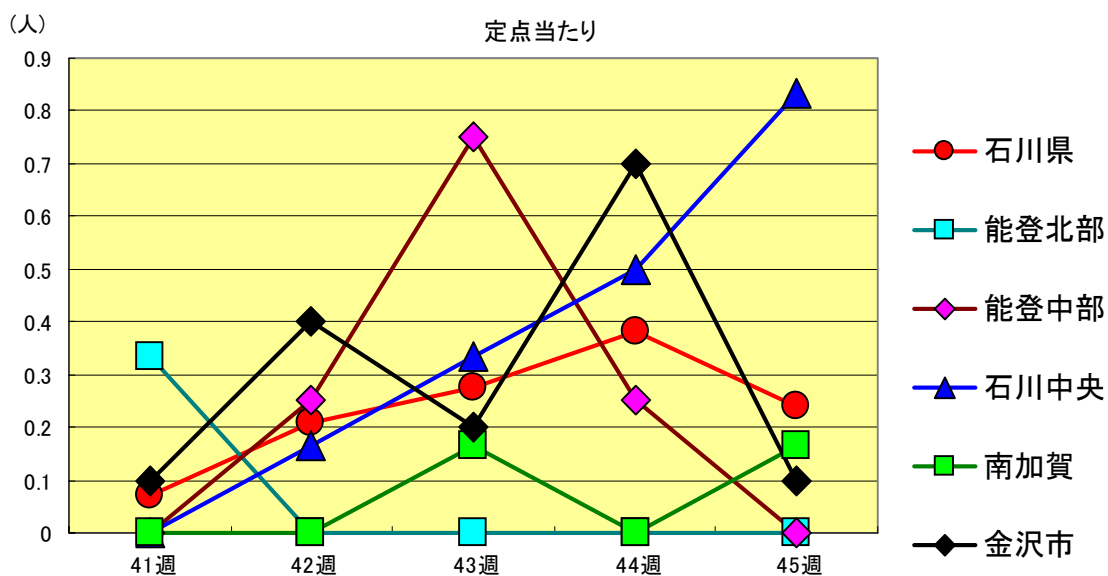
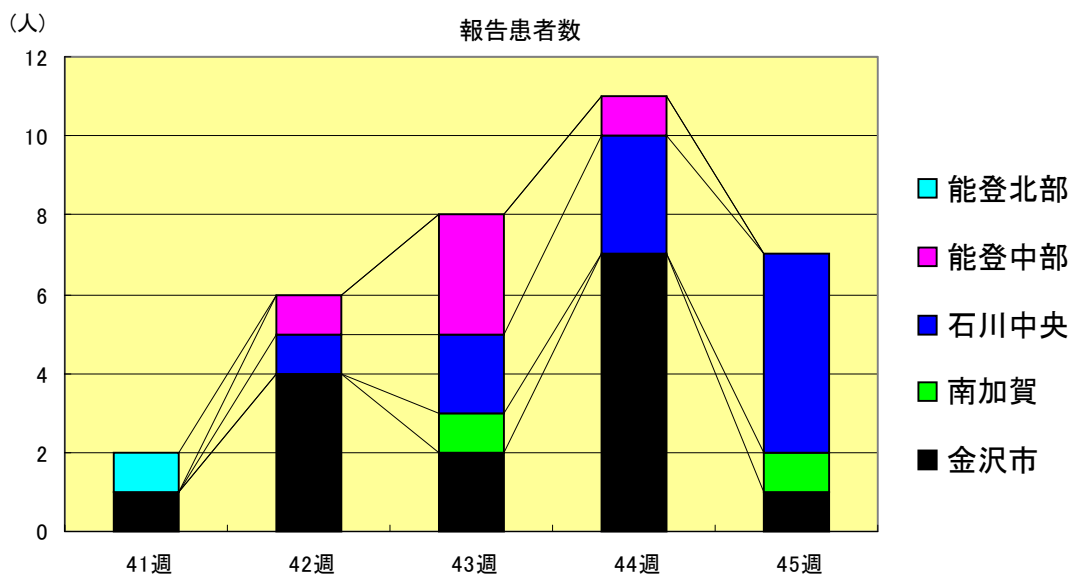
手足口病
2001年41週～45週

		41週	42週	43週	44週	45週
石川 県	患者数	52	50	49	58	59
	定点当り	1.79	1.72	1.69	2.00	2.03
金 沢 市	患者数	8	11	18	15	7
	定点当り	0.80	1.10	1.80	1.50	0.70
南 加 賀	患者数	18	13	7	8	17
	定点当り	3.00	2.17	1.17	1.33	2.83
石川中央	患者数	14	20	12	25	20
	定点当り	2.33	3.33	2.00	4.17	3.33
能登中部	患者数	9	2	4	4	12
	定点当り	2.25	0.50	1.00	1.00	3.00
能登北部	患者数	3	4	8	6	3
	定点当り	1.00	1.33	2.67	2.00	1.00



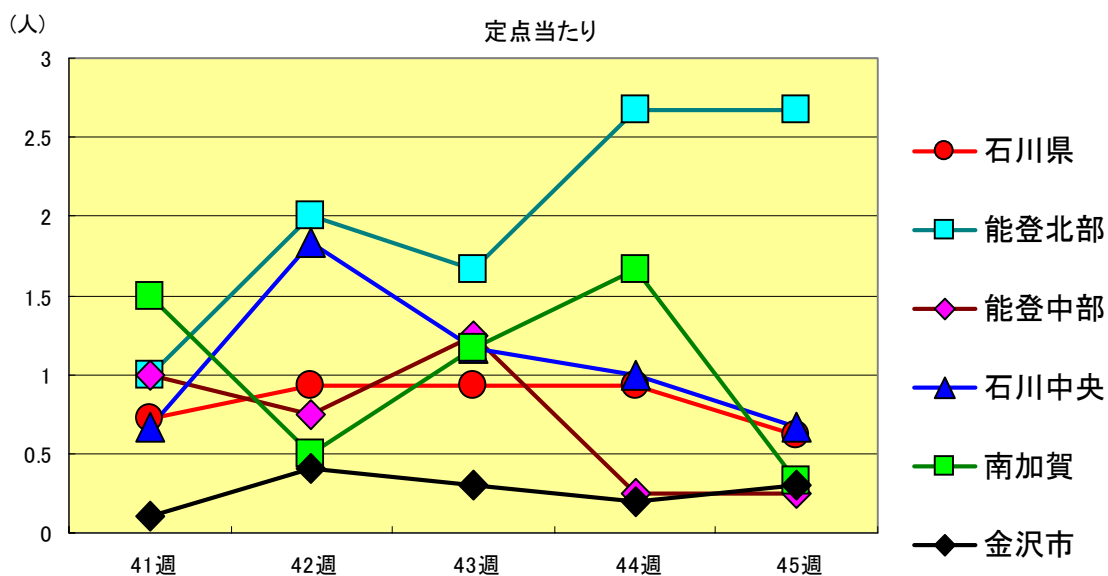
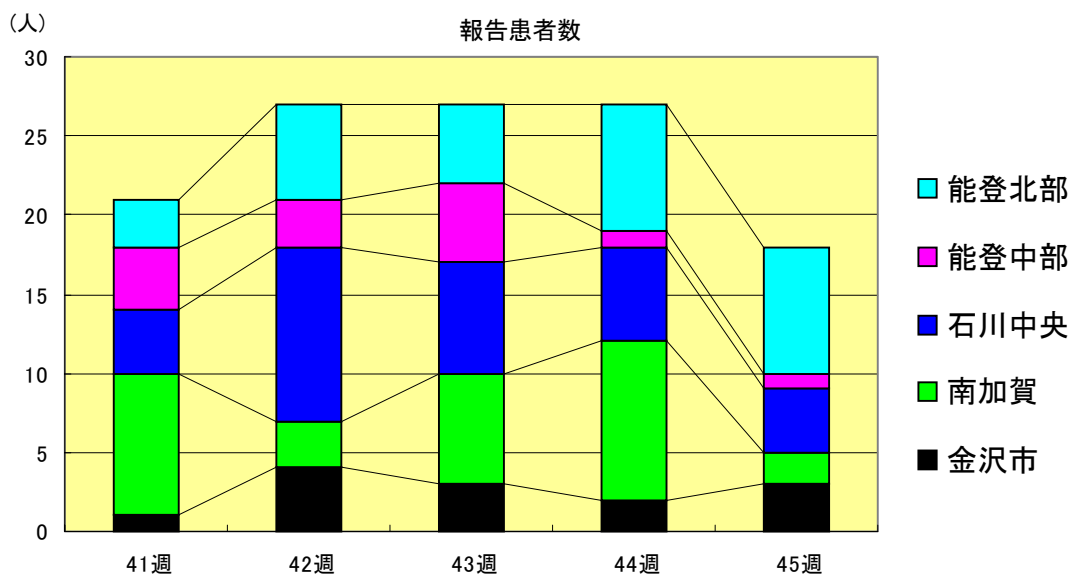
伝染性紅斑
2001年41週～45週

		41週	42週	43週	44週	45週
石川 県	患者数	2	6	8	11	7
	定点当り	0.07	0.21	0.28	0.38	0.24
金 沢 市	患者数	1	4	2	7	1
	定点当り	0.10	0.40	0.20	0.70	0.10
南 加 賀	患者数	0	0	1	0	1
	定点当り	0.00	0.00	0.17	0.00	0.17
石川中央	患者数	0	1	2	3	5
	定点当り	0.00	0.17	0.33	0.50	0.83
能登中部	患者数	0	1	3	1	0
	定点当り	0.00	0.25	0.75	0.25	0.00
能登北部	患者数	1	0	0	0	0
	定点当り	0.33	0.00	0.00	0.00	0.00



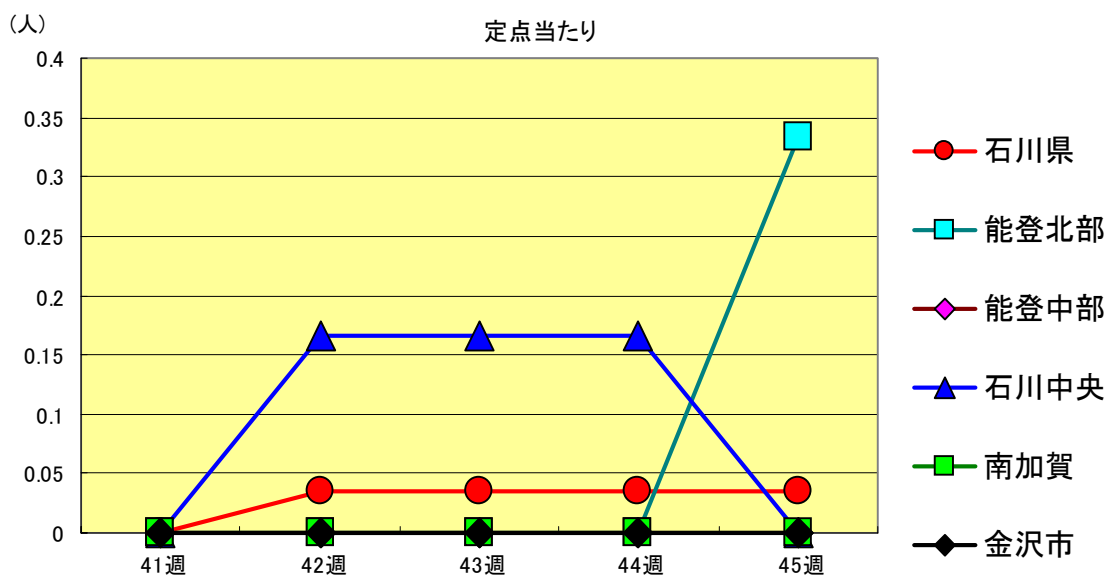
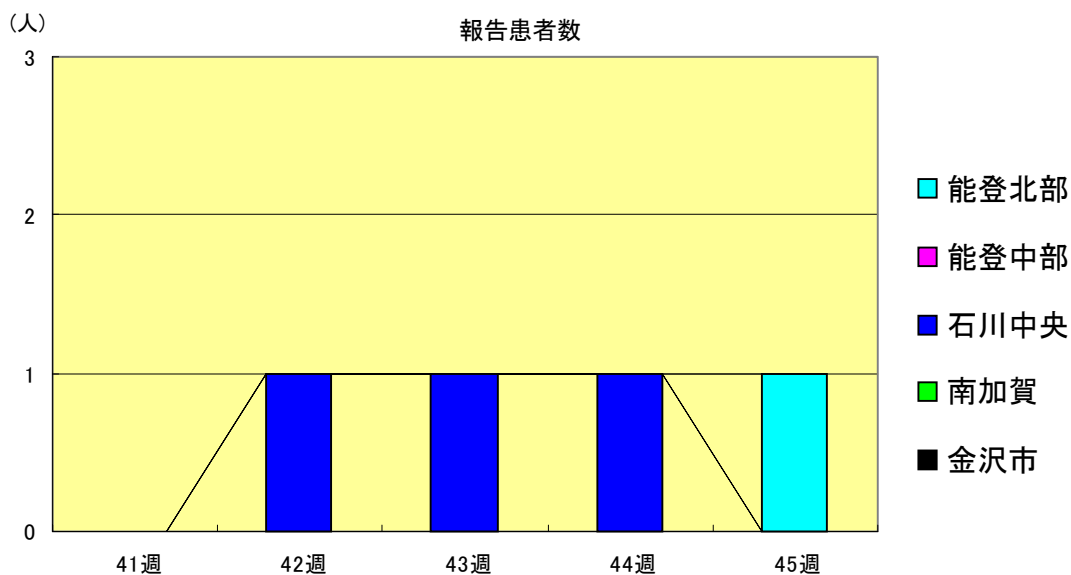
突発性発疹
2001年41週～45週

		41週	42週	43週	44週	45週
石川 県	患者数	21	27	27	27	18
	定点当り	0.72	0.93	0.93	0.93	0.62
金 沢 市	患者数	1	4	3	2	3
	定点当り	0.10	0.40	0.30	0.20	0.30
南 加 賀	患者数	9	3	7	10	2
	定点当り	1.50	0.50	1.17	1.67	0.33
石川中央	患者数	4	11	7	6	4
	定点当り	0.67	1.83	1.17	1.00	0.67
能登中部	患者数	4	3	5	1	1
	定点当り	1.00	0.75	1.25	0.25	0.25
能登北部	患者数	3	6	5	8	8
	定点当り	1.00	2.00	1.67	2.67	2.67



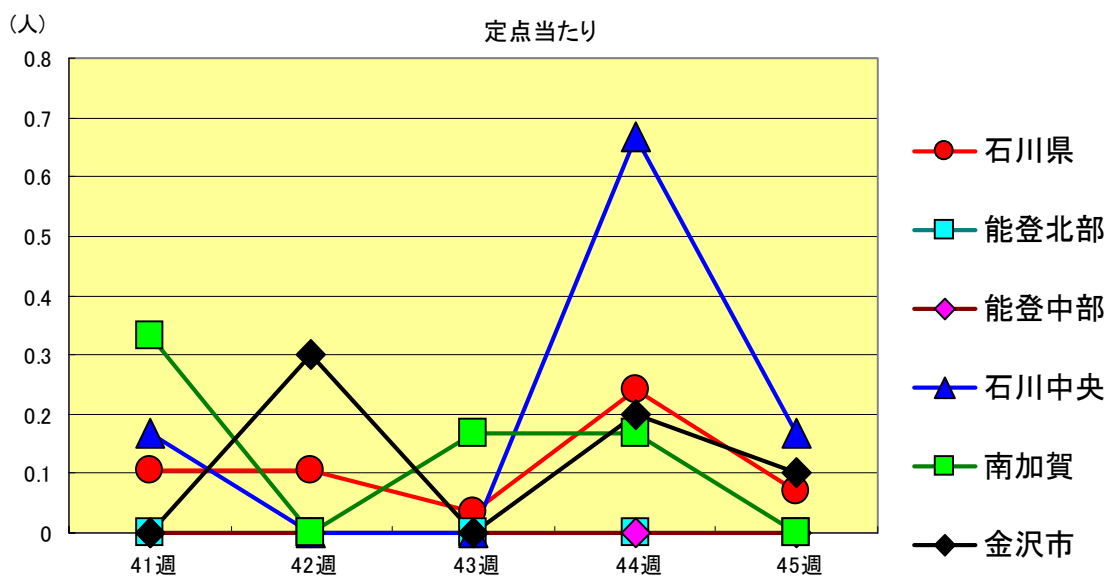
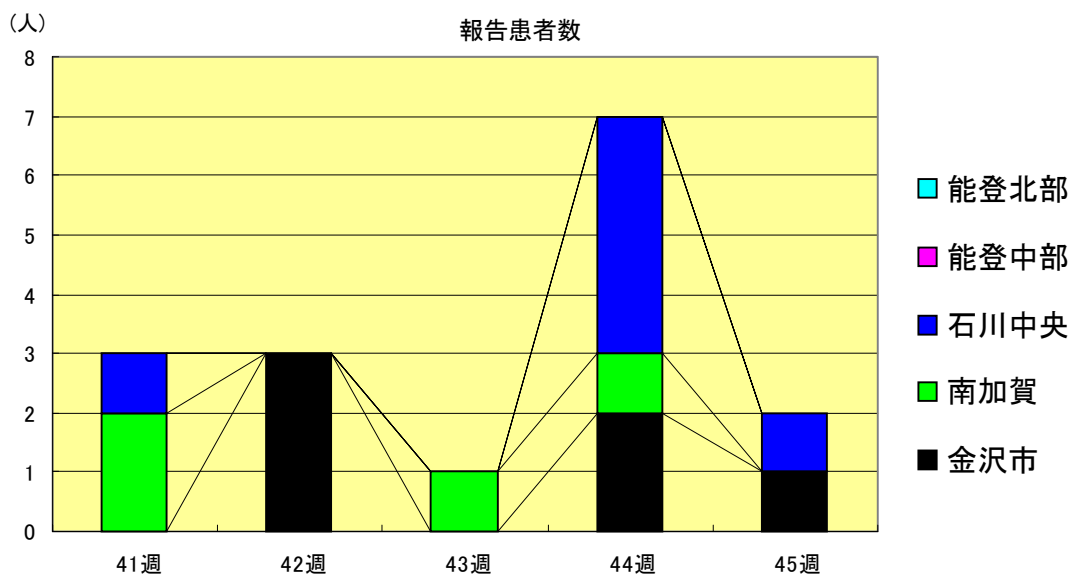
百日咳
2001年41週～45週

		41週	42週	43週	44週	45週
石川 県	患者数	0	1	1	1	1
	定点当り	0.00	0.03	0.03	0.03	0.03
金 沢 市	患者数	0	0	0	0	0
	定点当り	0.00	0.00	0.00	0.00	0.00
南 加 賀	患者数	0	0	0	0	0
	定点当り	0.00	0.00	0.00	0.00	0.00
石川中央	患者数	0	1	1	1	0
	定点当り	0.00	0.17	0.17	0.17	0.00
能登中部	患者数	0	0	0	0	0
	定点当り	0.00	0.00	0.00	0.00	0.00
能登北部	患者数	0	0	0	0	1
	定点当り	0.00	0.00	0.00	0.00	0.33



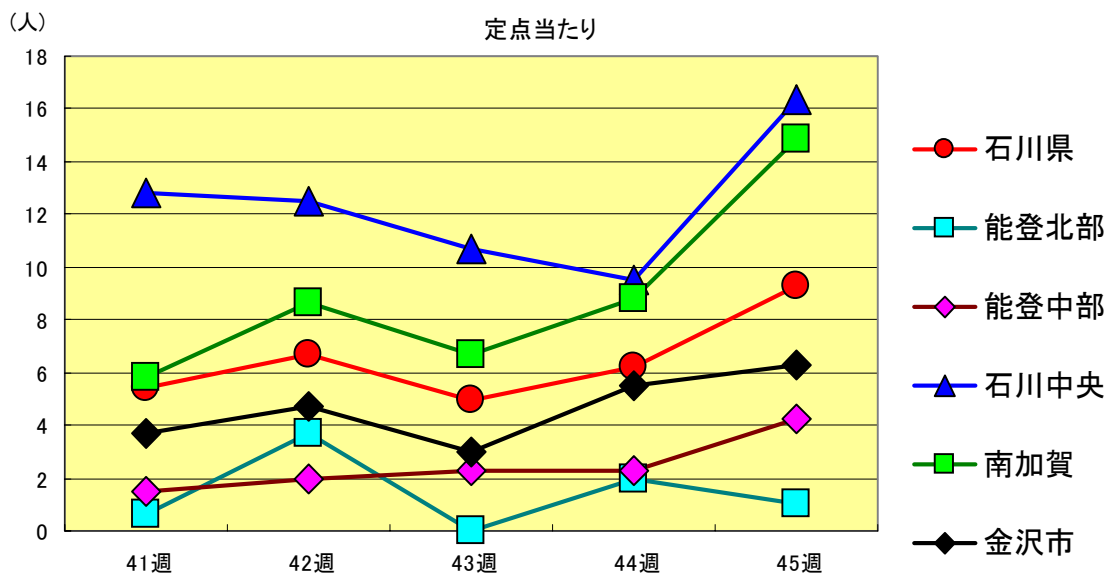
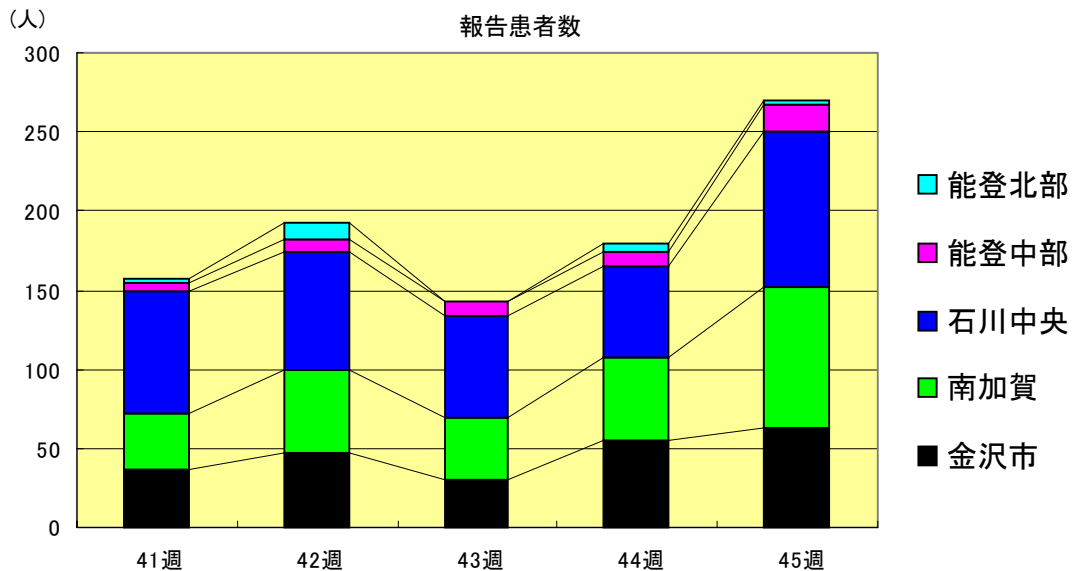
ヘルパンギーナ
2001年41週～45週

		41週	42週	43週	44週	45週
石川県	患者数	3	3	1	7	2
	定点当り	0.10	0.10	0.03	0.24	0.07
金沢市	患者数	0	3	0	2	1
	定点当り	0.00	0.30	0.00	0.20	0.10
南加賀	患者数	2	0	1	1	0
	定点当り	0.33	0.00	0.17	0.17	0.00
石川中央	患者数	1	0	0	4	1
	定点当り	0.17	0.00	0.00	0.67	0.17
能登中部	患者数	0	0	0	0	0
	定点当り	0.00	0.00	0.00	0.00	0.00
能登北部	患者数	0	0	0	0	0
	定点当り	0.00	0.00	0.00	0.00	0.00



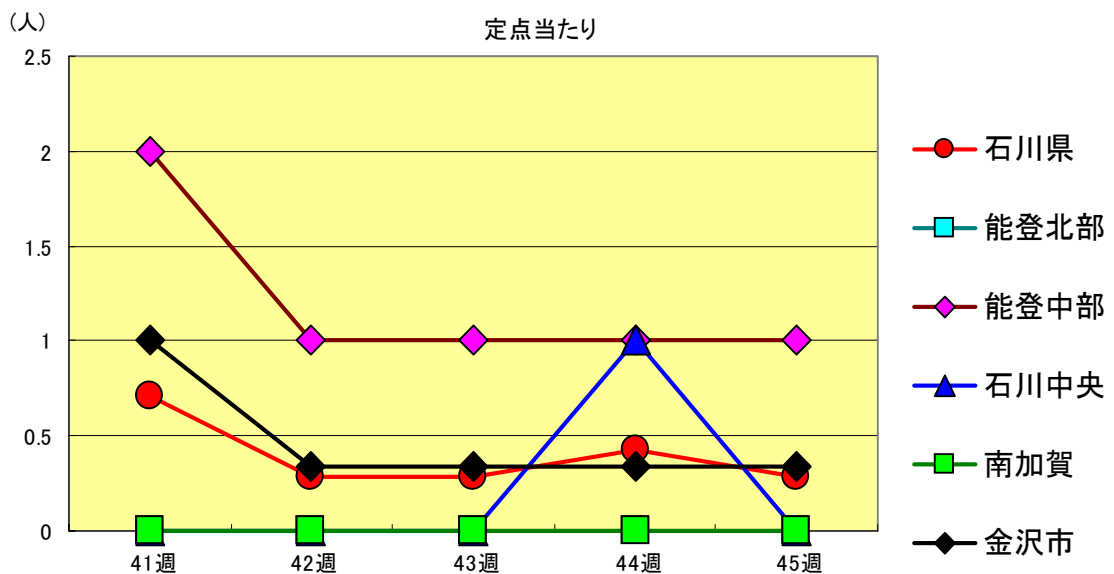
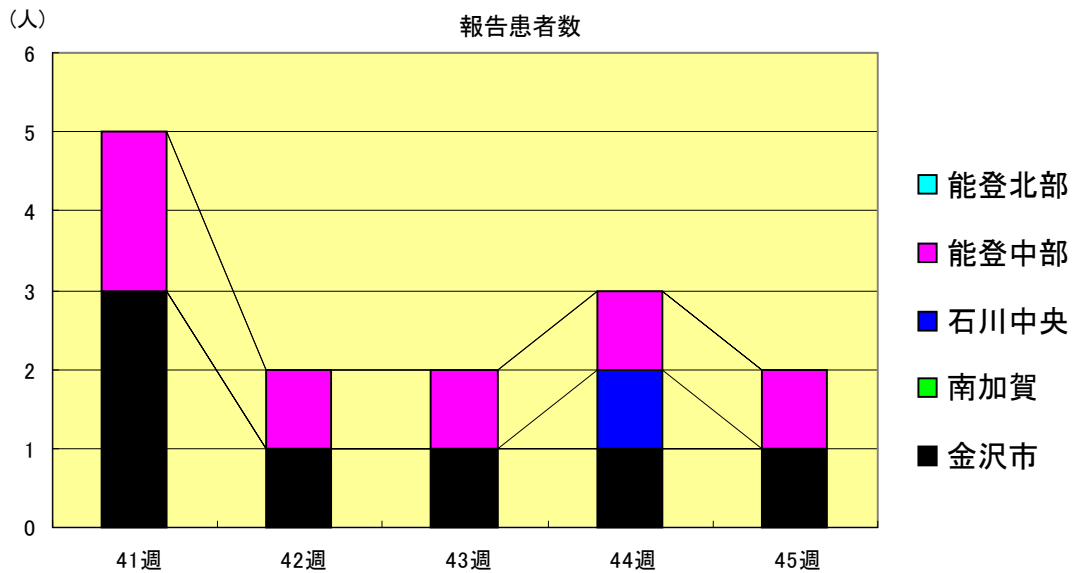
流行性耳下腺炎
2001年41週～45週

		41週	42週	43週	44週	45週
石川 県	患者数	157	193	143	180	270
	定点当り	5.41	6.66	4.93	6.21	9.31
金 沢 市	患者数	37	47	30	55	63
	定点当り	3.70	4.70	3.00	5.50	6.30
南 加 賀	患者数	35	52	40	53	89
	定点当り	5.83	8.67	6.67	8.83	14.83
石川中央	患者数	77	75	64	57	98
	定点当り	12.83	12.50	10.67	9.50	16.33
能登中部	患者数	6	8	9	9	17
	定点当り	1.50	2.00	2.25	2.25	4.25
能登北部	患者数	2	11	0	6	3
	定点当り	0.67	3.67	0.00	2.00	1.00



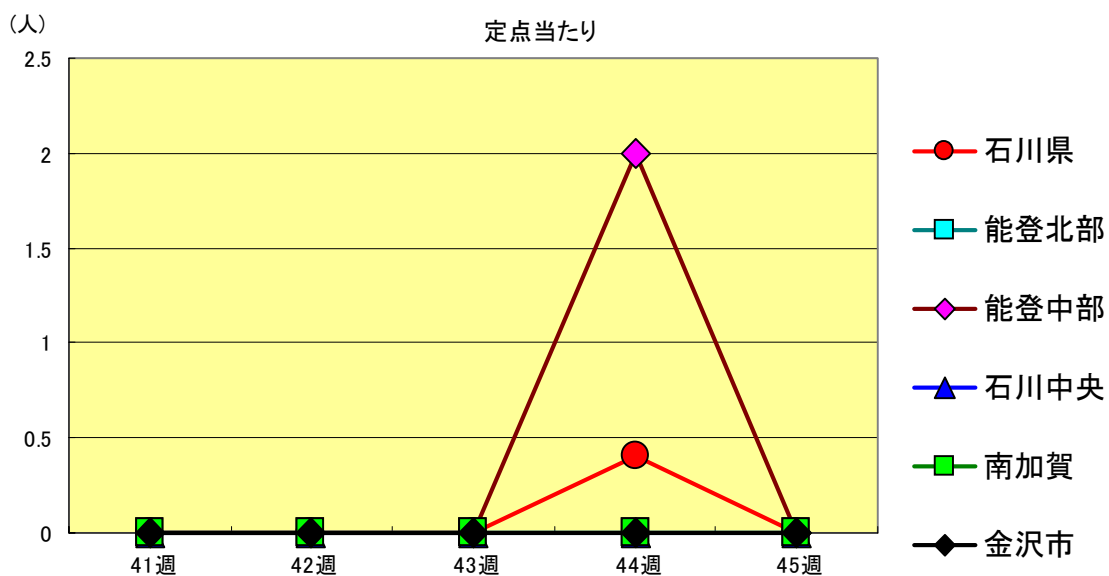
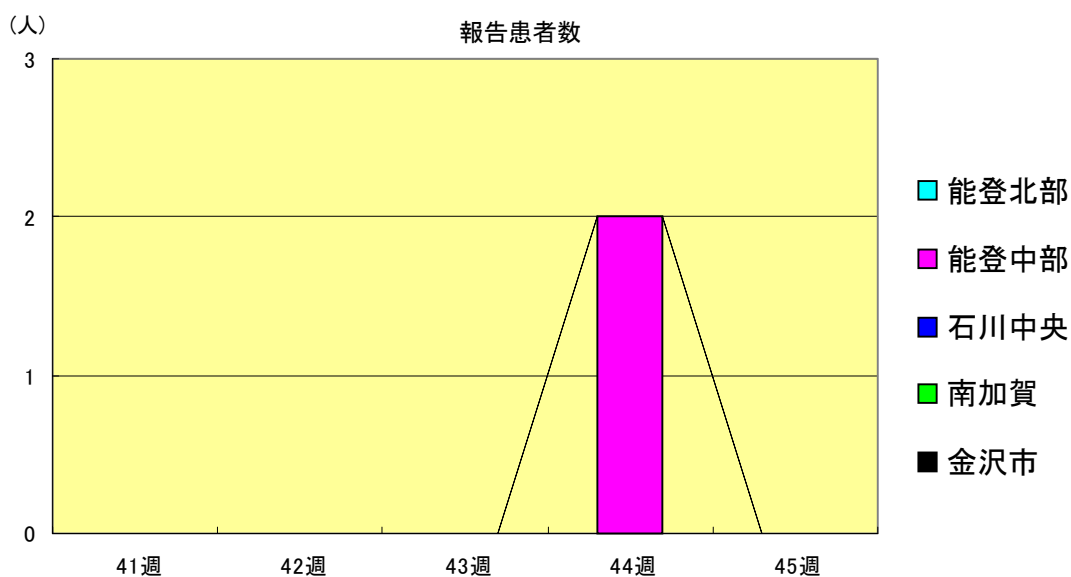
流行性角結膜炎
2001年41週～45週

		41週	42週	43週	44週	45週
石川 県	患者数	5	2	2	3	2
	定点当り	0.71	0.29	0.29	0.43	0.29
金 沢 市	患者数	3	1	1	1	1
	定点当り	1.00	0.33	0.33	0.33	0.33
南 加 賀	患者数	0	0	0	0	0
	定点当り	0.00	0.00	0.00	0.00	0.00
石川中央	患者数	0	0	0	1	0
	定点当り	0.00	0.00	0.00	1.00	0.00
能登中部	患者数	2	1	1	1	1
	定点当り	2.00	1.00	1.00	1.00	1.00
能登北部	患者数	0	0	0	0	0
	定点当り	0.00	0.00	0.00	0.00	0.00



マイコプラズマ肺炎
2001年41週～45週

		41週	42週	43週	44週	45週
石川 県	患者数	0	0	0	2	0
	定点当り	0.00	0.00	0.00	0.40	0.00
金 沢 市	患者数	0	0	0	0	0
	定点当り	0.00	0.00	0.00	0.00	0.00
南 加 賀	患者数	0	0	0	0	0
	定点当り	0.00	0.00	0.00	0.00	0.00
石川中央	患者数	0	0	0	0	0
	定点当り	0.00	0.00	0.00	0.00	0.00
能登中部	患者数	0	0	0	2	0
	定点当り	0.00	0.00	0.00	2.00	0.00
能登北部	患者数	0	0	0	0	0
	定点当り	0.00	0.00	0.00	0.00	0.00



疾病別・年齢階級別報告患者数

2001年 第45週 (石川県)

1 / 2

	インフルエンザ	咽頭結膜熱	咽頭炎	A群溶血性レンサ球菌	感染性胃腸炎	水痘	手足口病	伝染性紅斑	突発性発疹	百日咳	風疹	ヘルパンギーナ	麻疹(成人麻疹除く)	流行性耳下腺炎	急性出血性結膜炎	流行性角結膜炎
計	0	0	18	205	41	59	7	18	1	0	2	0	270	0	2	
~6ヶ月	0	0	0	3	1	0	0	3	0	0	0	0	0	0	0	
~12ヶ月	0	0	0	13	2	4	0	9	0	0	1	0	2	0	0	
1歳	0	0	0	22	6	14	0	6	1	0	1	0	11	0	0	
2歳	0	0	0	20	9	16	0	0	0	0	0	0	31	0	0	
3歳	0	0	1	13	9	9	0	0	0	0	0	0	45	0	0	
4歳	0	0	2	22	10	8	1	0	0	0	0	0	57	0	0	
5歳	0	0	4	26	3	5	3	0	0	0	0	0	43	0	0	
6歳	0	0	3	24	1	1	1	0	0	0	0	0	33	0	0	
7歳	0	0	4	17	0	0	2	0	0	0	0	0	23	0	0	
8歳	0	0	0	7	0	1	0	0	0	0	0	0	11	0	0	
9歳	0	0	3	10	0	1	0	0	0	0	0	0	4	0	0	
10歳~14歳	0	0	0	18	0	0	0	0	0	0	0	0	6	0	0	
15歳~19歳	0	0	0	5	0	0	0	0	0	0	0	0	1	0	0	
20歳以上		0	1	5	0	0	0	0	0	0	0	0	3			
20歳~29歳	0													0	1	
30歳~39歳	0													0	0	
40歳~49歳	0													0	0	
50歳~59歳	0													0	1	
60歳~69歳	0													0	0	
70歳以上														0	0	
70歳~79歳	0															
80歳以上	0															

疾病別・年齢階級別報告患者数

2001年 第45週（石川県）

	急性脳炎 （日本脳炎除く）	細菌性髄膜炎	無菌性髄膜炎	マイコプラズマ肺炎	クラミジア肺炎 （オウム病除く）	成人麻疹
計	0	0	0	0	0	0
0歳	0	0	0	0	0	0
1歳～4歳	0	0	0	0	0	0
5歳～9歳	0	0	0	0	0	0
10歳～14歳	0	0	0	0	0	0
15歳～19歳	0	0	0	0	0	0
20歳～24歳	0	0	0	0	0	0
25歳～29歳	0	0	0	0	0	0
30歳～34歳	0	0	0	0	0	0
35歳～39歳	0	0	0	0	0	0
40歳～44歳	0	0	0	0	0	0
45歳～49歳	0	0	0	0	0	0
50歳～54歳	0	0	0	0	0	0
55歳～59歳	0	0	0	0	0	0
60歳～64歳	0	0	0	0	0	0
65歳～69歳	0	0	0	0	0	0
70歳以上	0	0	0	0	0	0