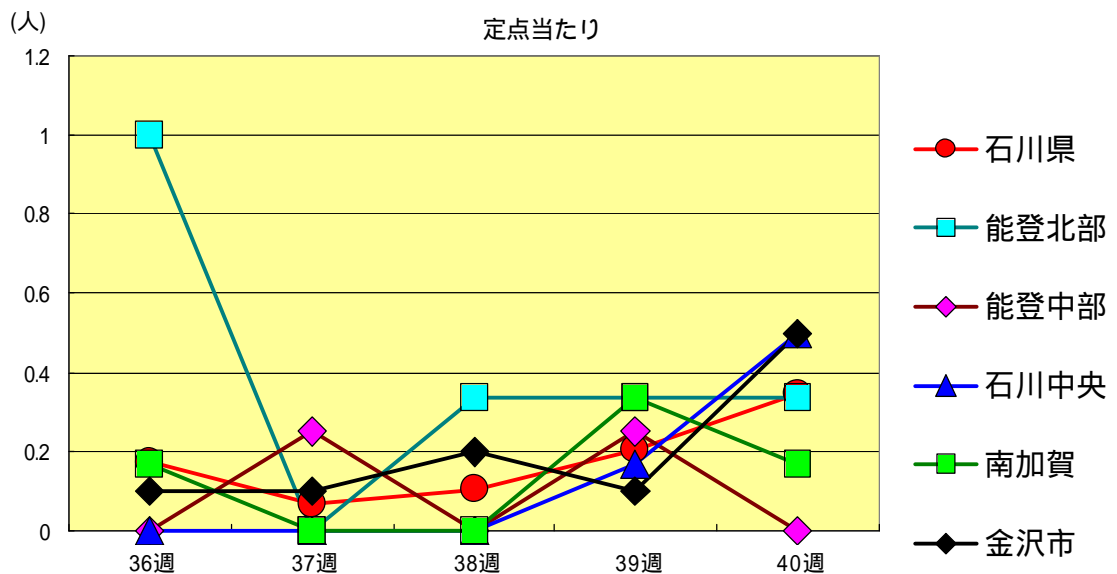
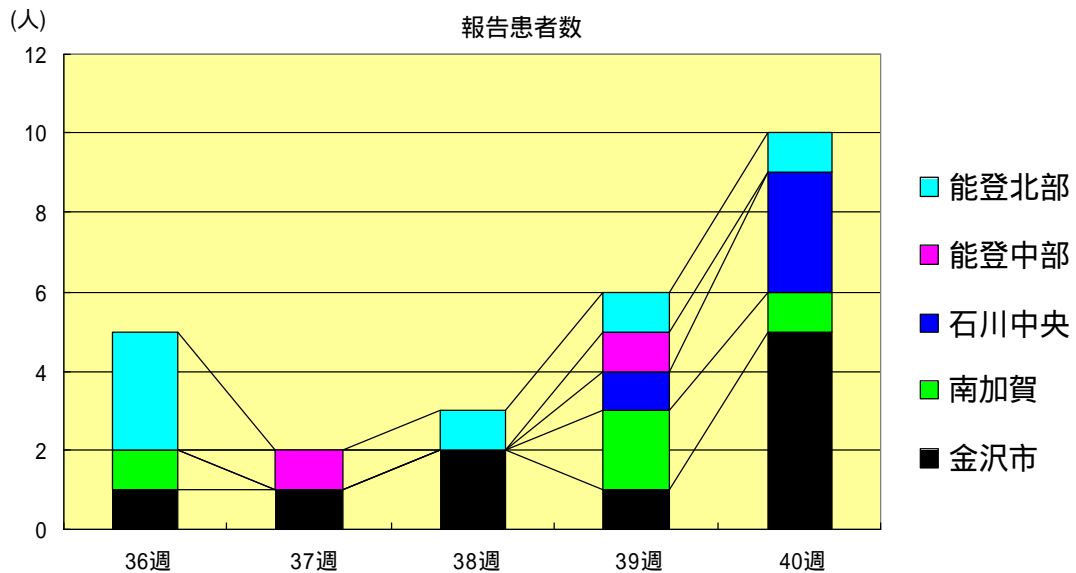






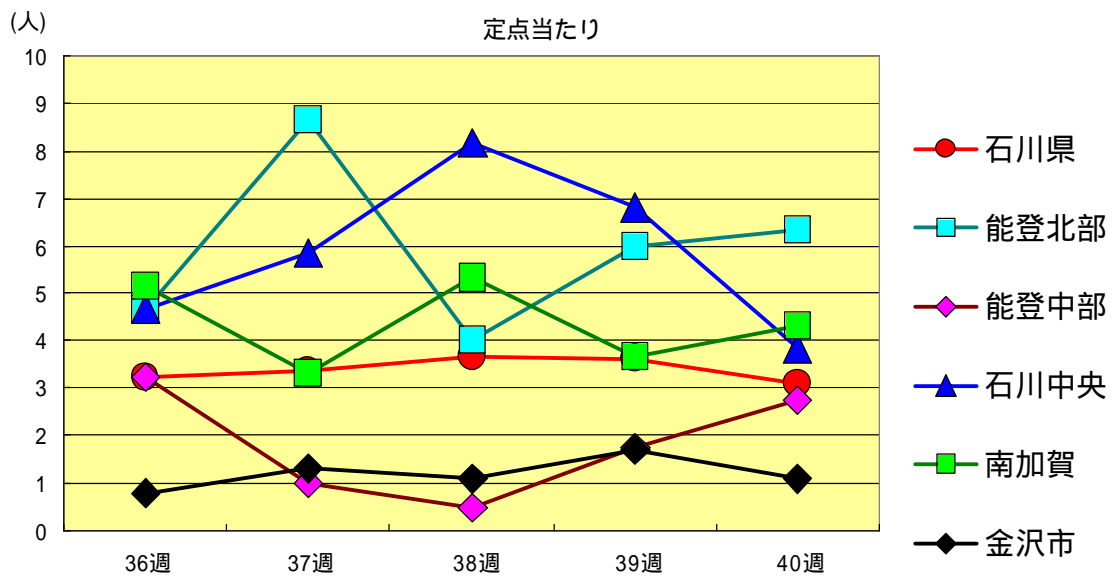
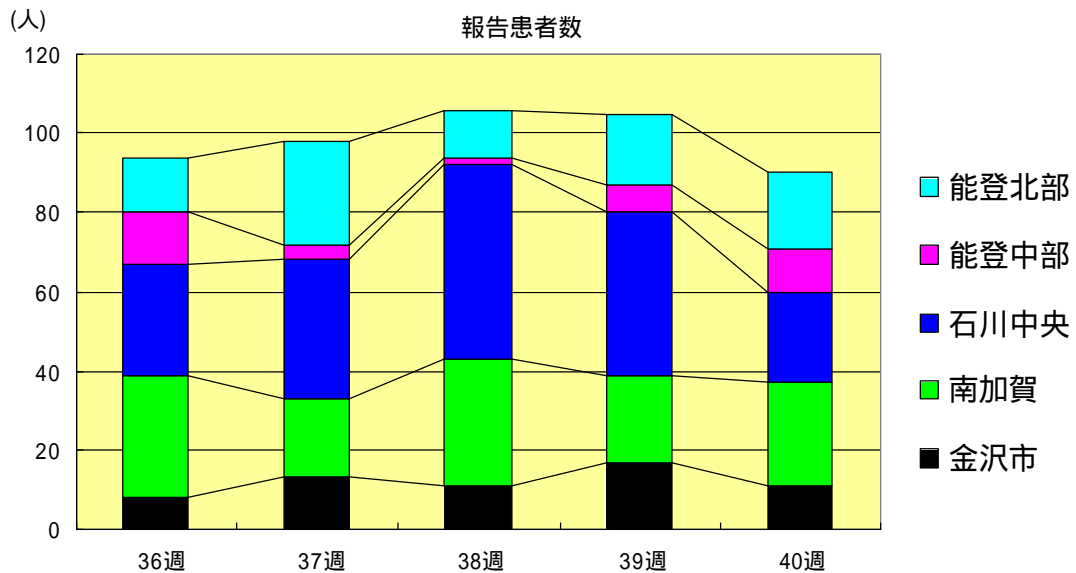
A群溶血性レンサ球菌咽頭炎  
2001年36週～40週

		36週	37週	38週	39週	40週
石川 県	患者数	5	2	3	6	10
	定点当り	0.17	0.07	0.10	0.21	0.34
金 沢 市	患者数	1	1	2	1	5
	定点当り	0.10	0.10	0.20	0.10	0.50
南 加 賀	患者数	1	0	0	2	1
	定点当り	0.17	0.00	0.00	0.33	0.17
石川中央	患者数	0	0	0	1	3
	定点当り	0.00	0.00	0.00	0.17	0.50
能登中部	患者数	0	1	0	1	0
	定点当り	0.00	0.25	0.00	0.25	0.00
能登北部	患者数	3	0	1	1	1
	定点当り	1.00	0.00	0.33	0.33	0.33



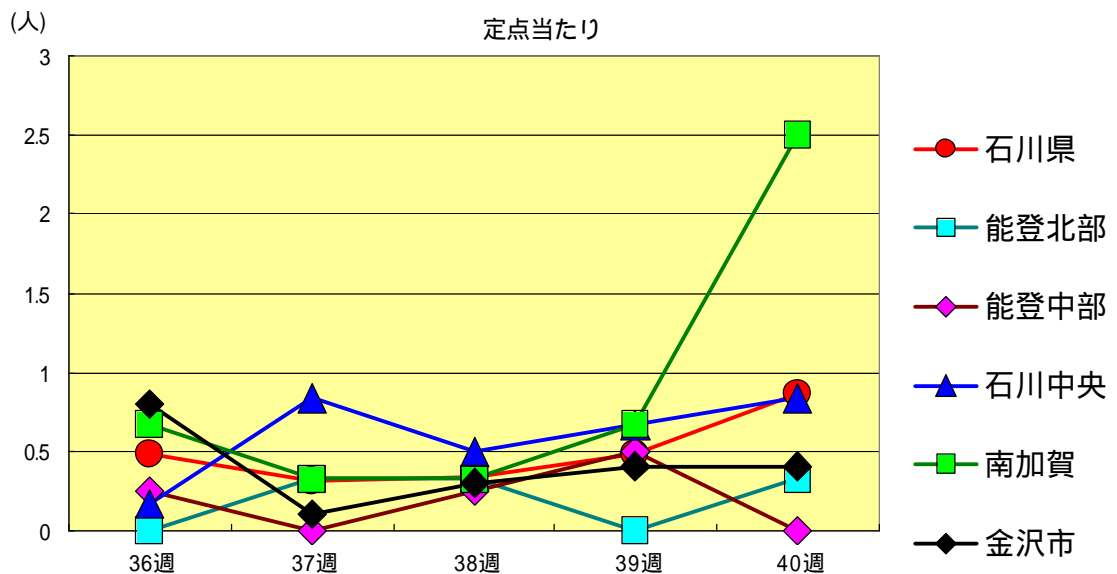
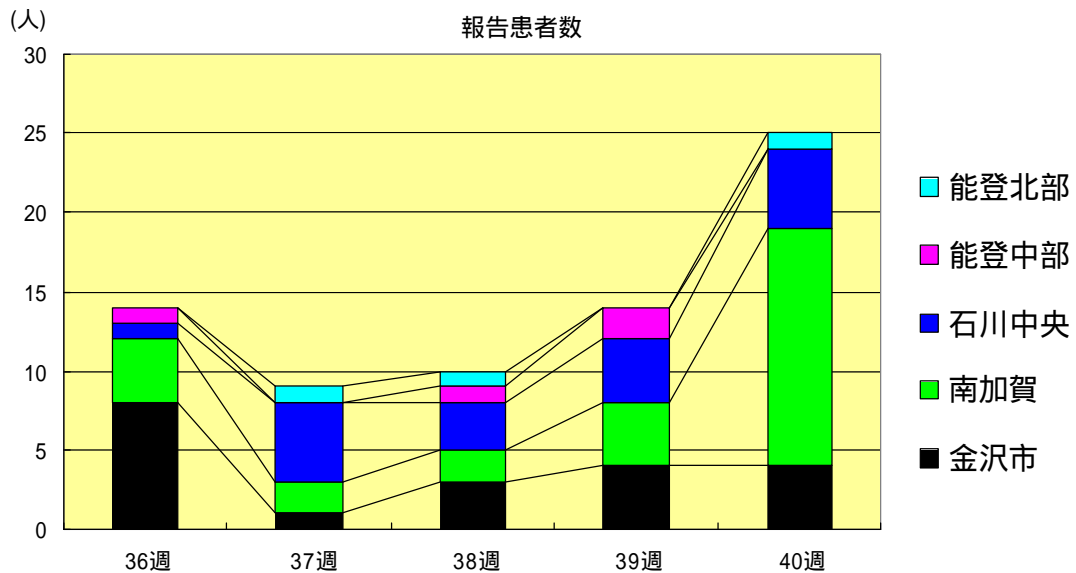
感染性胃腸炎  
2001年36週～40週

		36週	37週	38週	39週	40週
石川 県	患者数	94	98	106	105	90
	定点当り	3.24	3.38	3.66	3.62	3.10
金 沢 市	患者数	8	13	11	17	11
	定点当り	0.80	1.30	1.10	1.70	1.10
南 加 賀	患者数	31	20	32	22	26
	定点当り	5.17	3.33	5.33	3.67	4.33
石川中央	患者数	28	35	49	41	23
	定点当り	4.67	5.83	8.17	6.83	3.83
能登中部	患者数	13	4	2	7	11
	定点当り	3.25	1.00	0.50	1.75	2.75
能登北部	患者数	14	26	12	18	19
	定点当り	4.67	8.67	4.00	6.00	6.33



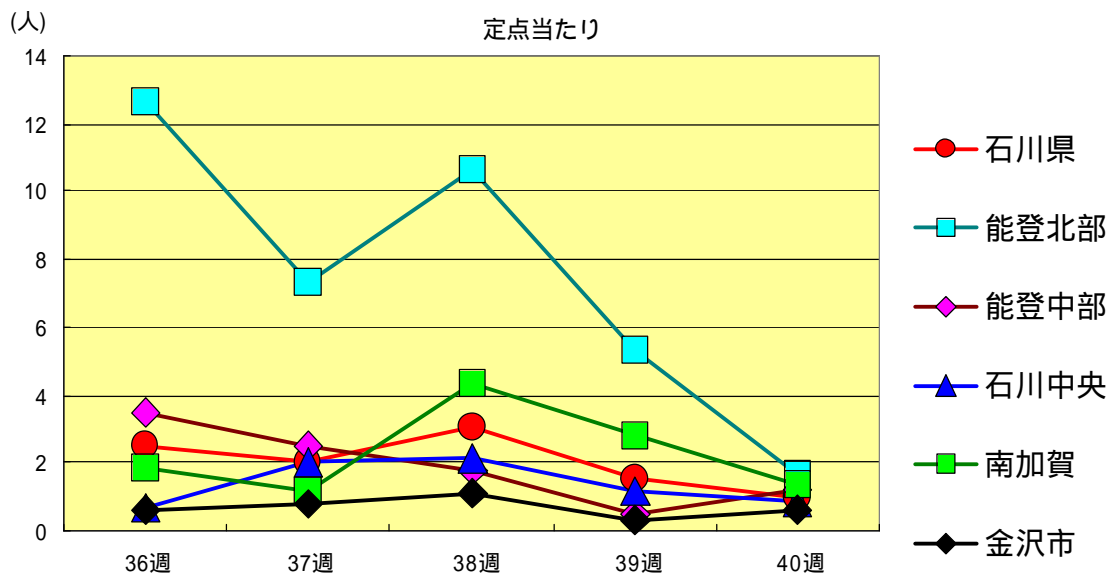
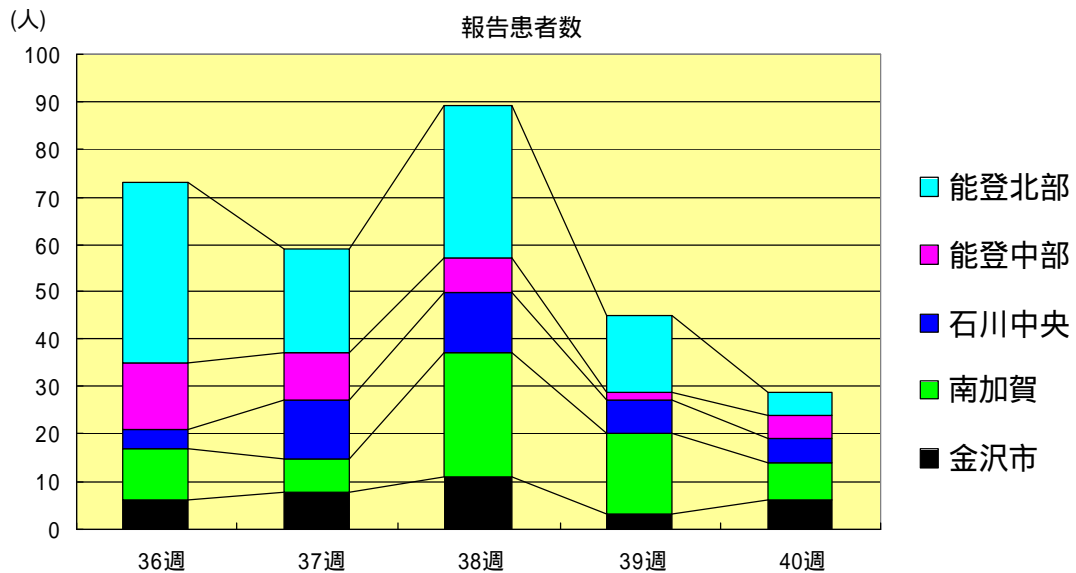
水痘  
2001年36週～40週

		36週	37週	38週	39週	40週
石川 県	患者数	14	9	10	14	25
	定点当り	0.48	0.31	0.34	0.48	0.86
金 沢 市	患者数	8	1	3	4	4
	定点当り	0.80	0.10	0.30	0.40	0.40
南 加 賀	患者数	4	2	2	4	15
	定点当り	0.67	0.33	0.33	0.67	2.50
石川中央	患者数	1	5	3	4	5
	定点当り	0.17	0.83	0.50	0.67	0.83
能登中部	患者数	1	0	1	2	0
	定点当り	0.25	0.00	0.25	0.50	0.00
能登北部	患者数	0	1	1	0	1
	定点当り	0.00	0.33	0.33	0.00	0.33



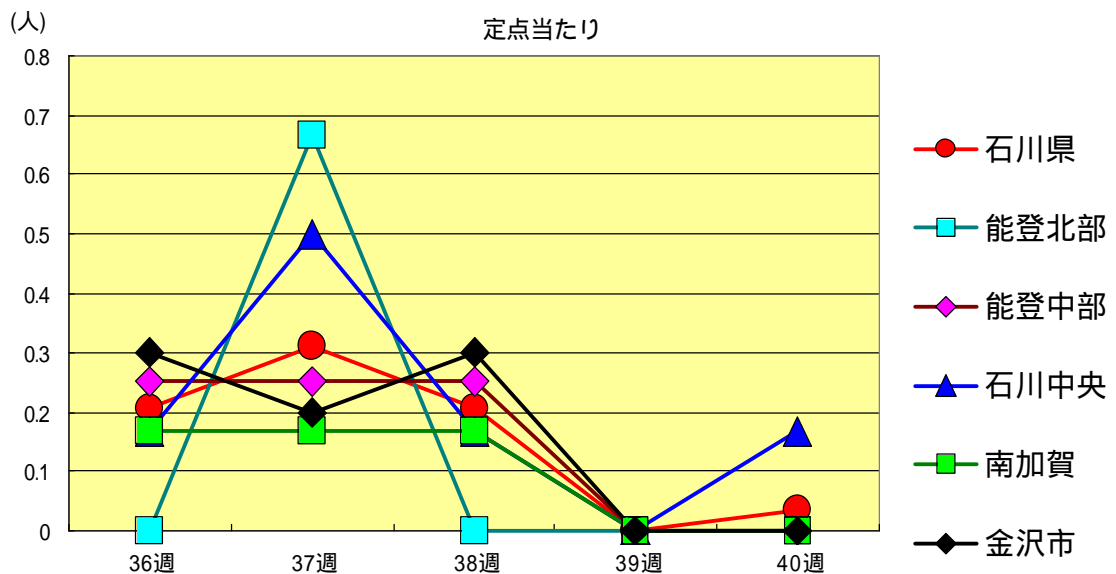
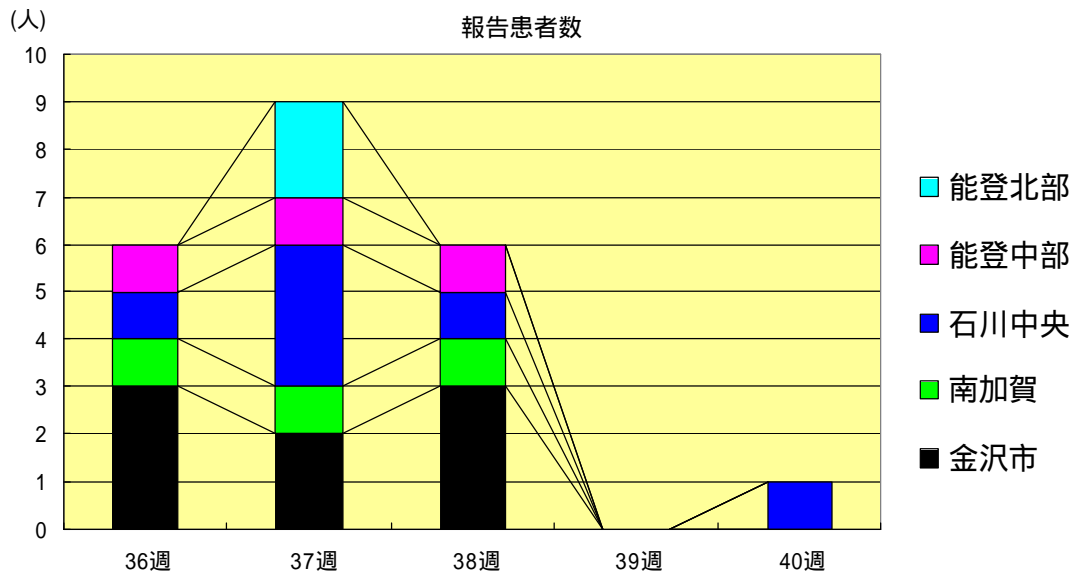
手足口病  
2001年36週～40週

		36週	37週	38週	39週	40週
石川県	患者数	73	59	89	45	29
	定点当り	2.52	2.03	3.07	1.55	1.00
金沢市	患者数	6	8	11	3	6
	定点当り	0.60	0.80	1.10	0.30	0.60
南加賀	患者数	11	7	26	17	8
	定点当り	1.83	1.17	4.33	2.83	1.33
石川中央	患者数	4	12	13	7	5
	定点当り	0.67	2.00	2.17	1.17	0.83
能登中部	患者数	14	10	7	2	5
	定点当り	3.50	2.50	1.75	0.50	1.25
能登北部	患者数	38	22	32	16	5
	定点当り	12.67	7.33	10.67	5.33	1.67



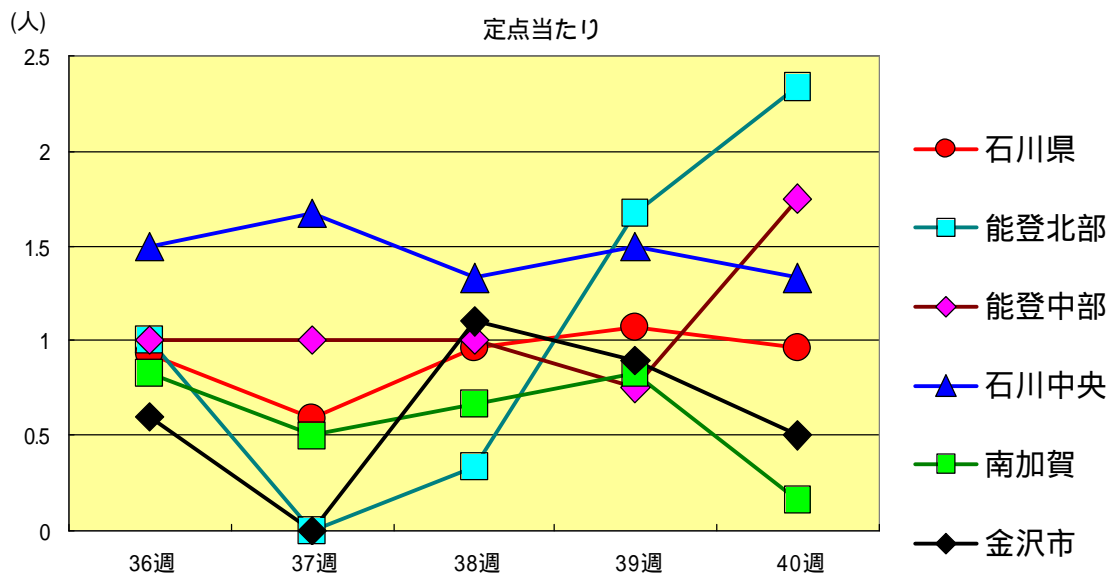
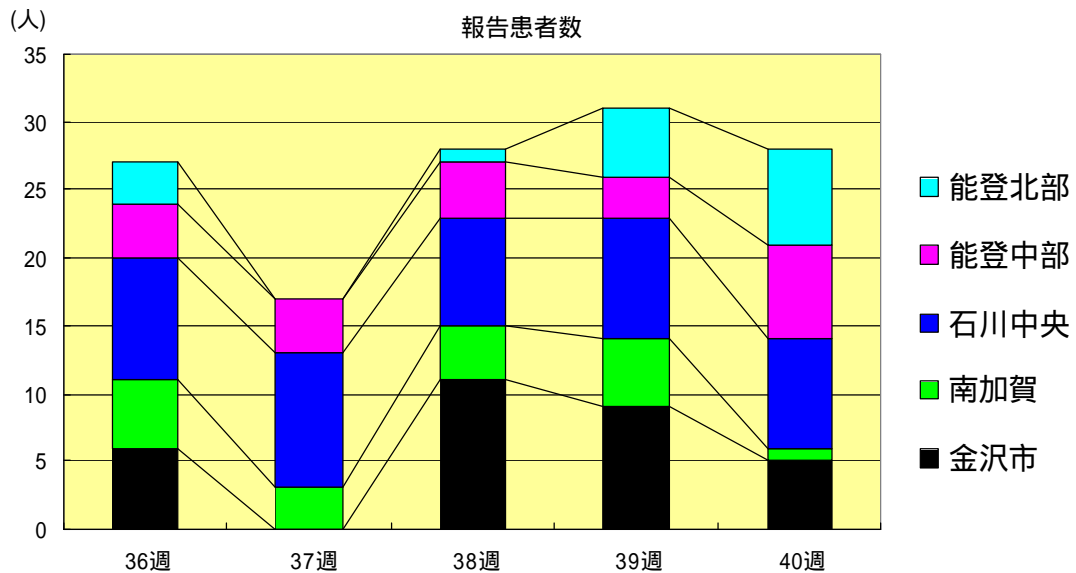
伝染性紅斑  
2001年36週～40週

		36週	37週	38週	39週	40週
石川 県	患者数	6	9	6	0	1
	定点当り	0.21	0.31	0.21	0.00	0.03
金 沢 市	患者数	3	2	3	0	0
	定点当り	0.30	0.20	0.30	0.00	0.00
南 加 賀	患者数	1	1	1	0	0
	定点当り	0.17	0.17	0.17	0.00	0.00
石川中央	患者数	1	3	1	0	1
	定点当り	0.17	0.50	0.17	0.00	0.17
能登中部	患者数	1	1	1	0	0
	定点当り	0.25	0.25	0.25	0.00	0.00
能登北部	患者数	0	2	0	0	0
	定点当り	0.00	0.67	0.00	0.00	0.00



突発性発疹  
2001年36週～40週

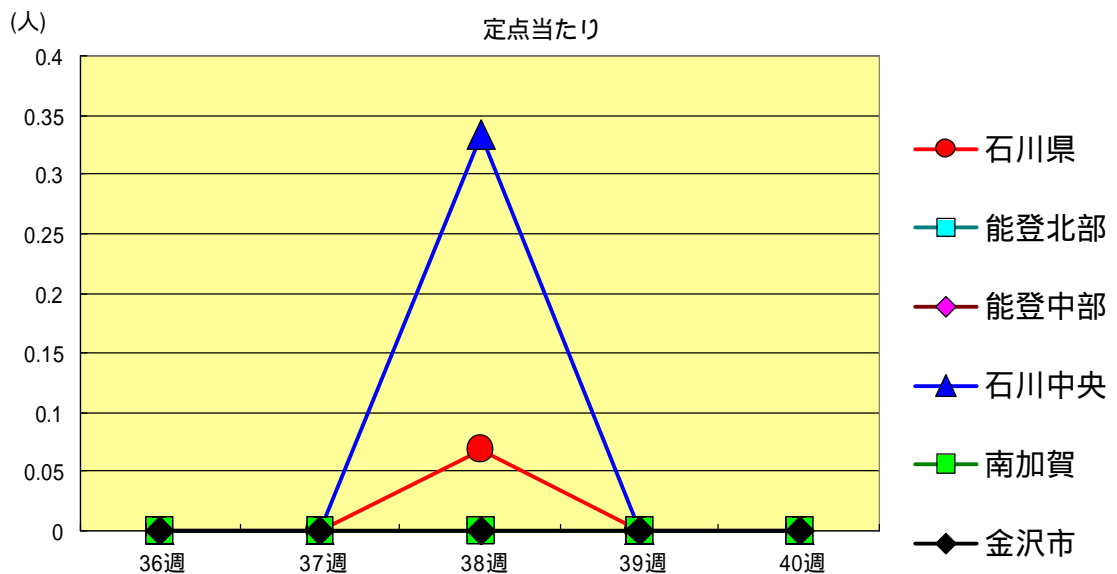
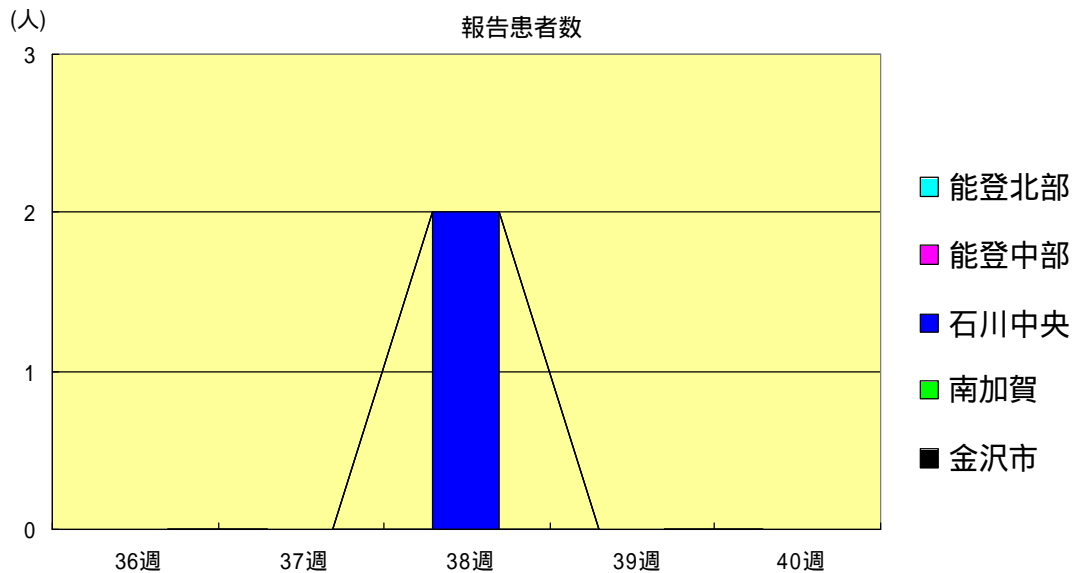
		36週	37週	38週	39週	40週
石川 県	患者数	27	17	28	31	28
	定点当り	0.93	0.59	0.97	1.07	0.97
金 沢 市	患者数	6	0	11	9	5
	定点当り	0.60	0.00	1.10	0.90	0.50
南 加 賀	患者数	5	3	4	5	1
	定点当り	0.83	0.50	0.67	0.83	0.17
石川中央	患者数	9	10	8	9	8
	定点当り	1.50	1.67	1.33	1.50	1.33
能登中部	患者数	4	4	4	3	7
	定点当り	1.00	1.00	1.00	0.75	1.75
能登北部	患者数	3	0	1	5	7
	定点当り	1.00	0.00	0.33	1.67	2.33





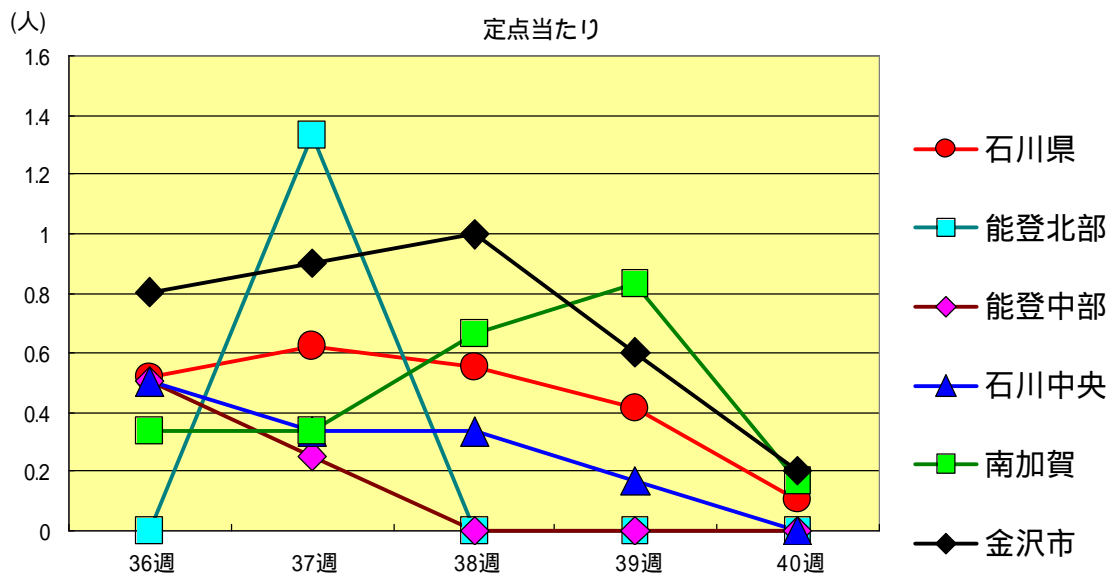
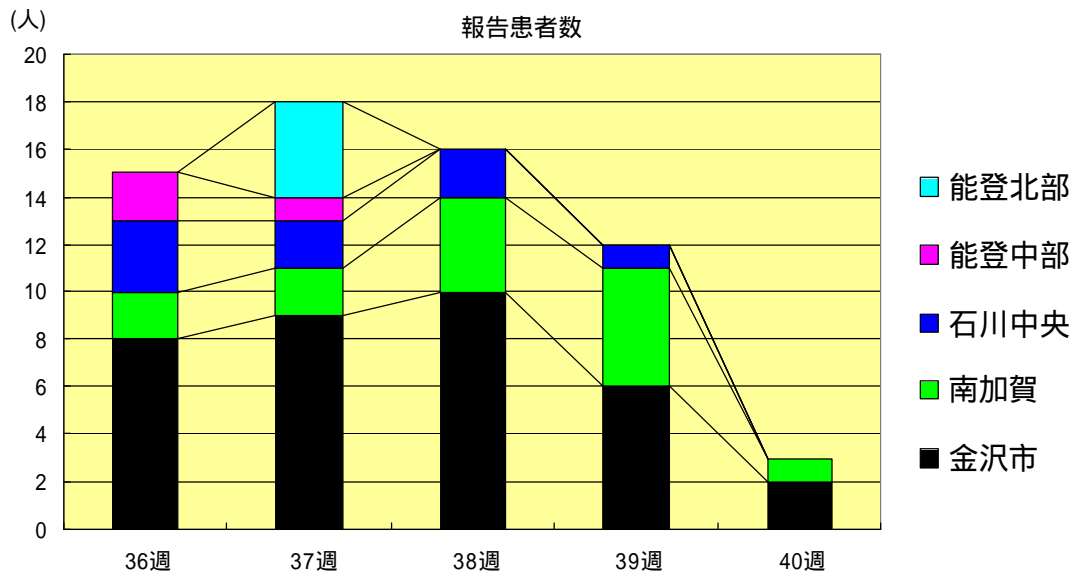
風疹  
2001年36週～40週

		36週	37週	38週	39週	40週
石川 県	患者数	0	0	2	0	0
	定点当り	0.00	0.00	0.07	0.00	0.00
金 沢 市	患者数	0	0	0	0	0
	定点当り	0.00	0.00	0.00	0.00	0.00
南 加 賀	患者数	0	0	0	0	0
	定点当り	0.00	0.00	0.00	0.00	0.00
石川中央	患者数	0	0	2	0	0
	定点当り	0.00	0.00	0.33	0.00	0.00
能登中部	患者数	0	0	0	0	0
	定点当り	0.00	0.00	0.00	0.00	0.00
能登北部	患者数	0	0	0	0	0
	定点当り	0.00	0.00	0.00	0.00	0.00



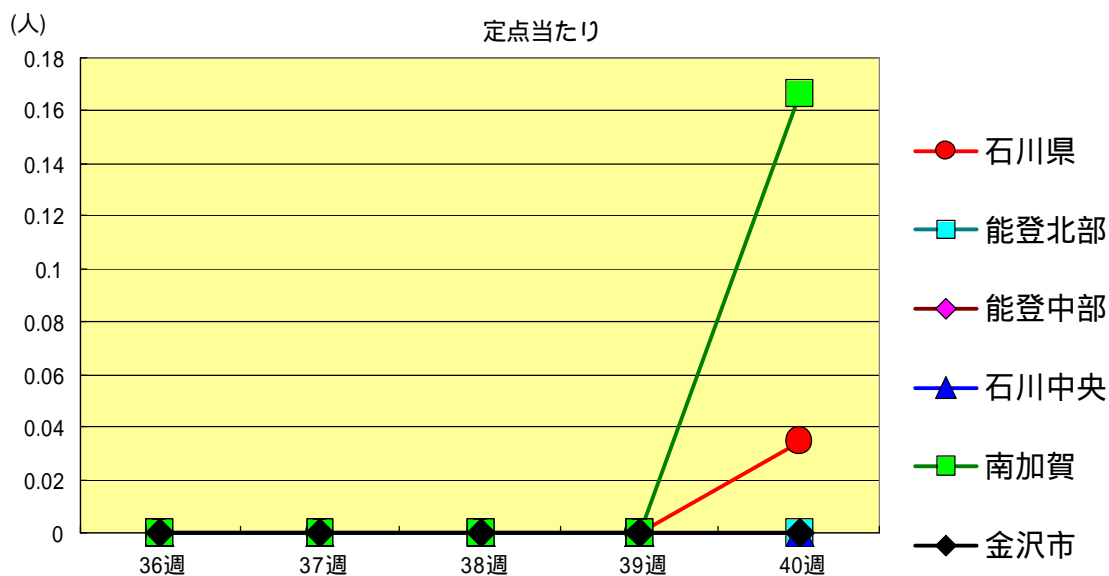
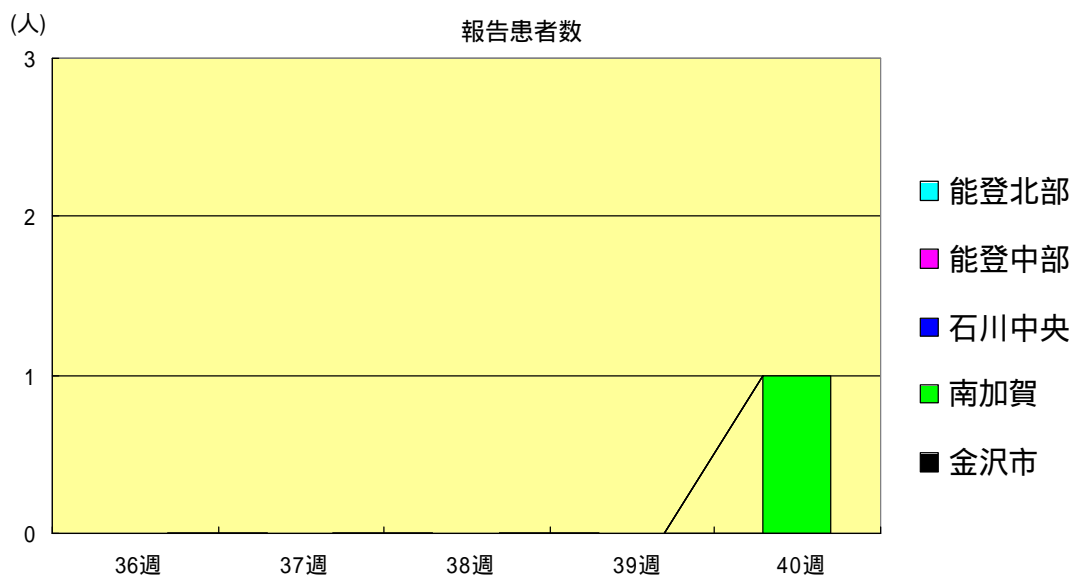
ヘルパンギーナ  
2001年36週～40週

		36週	37週	38週	39週	40週
石川県	患者数	15	18	16	12	3
	定点当り	0.52	0.62	0.55	0.41	0.10
金沢市	患者数	8	9	10	6	2
	定点当り	0.80	0.90	1.00	0.60	0.20
南加賀	患者数	2	2	4	5	1
	定点当り	0.33	0.33	0.67	0.83	0.17
石川中央	患者数	3	2	2	1	0
	定点当り	0.50	0.33	0.33	0.17	0.00
能登中部	患者数	2	1	0	0	0
	定点当り	0.50	0.25	0.00	0.00	0.00
能登北部	患者数	0	4	0	0	0
	定点当り	0.00	1.33	0.00	0.00	0.00



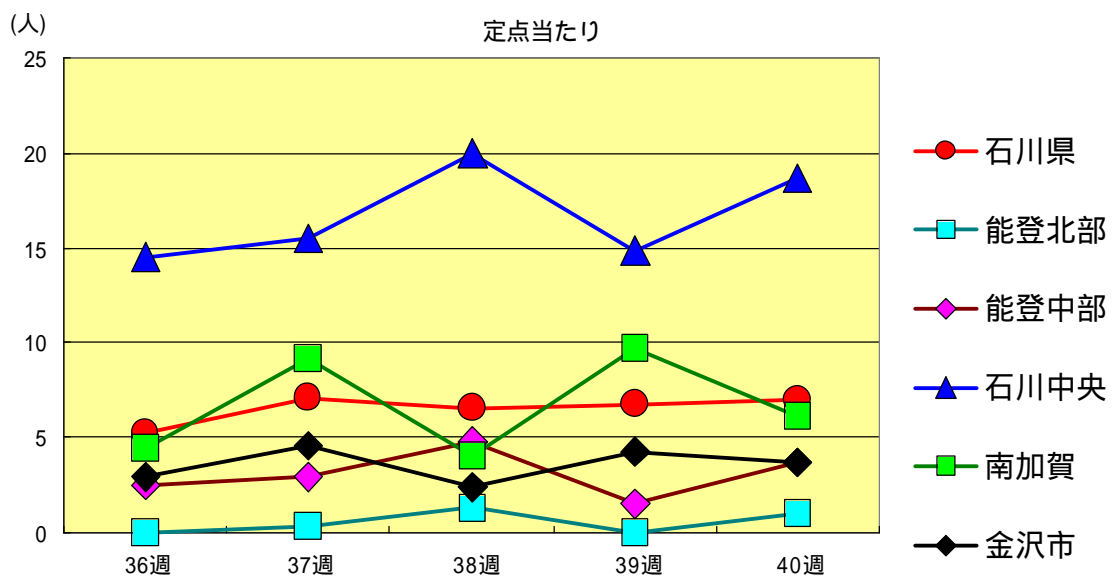
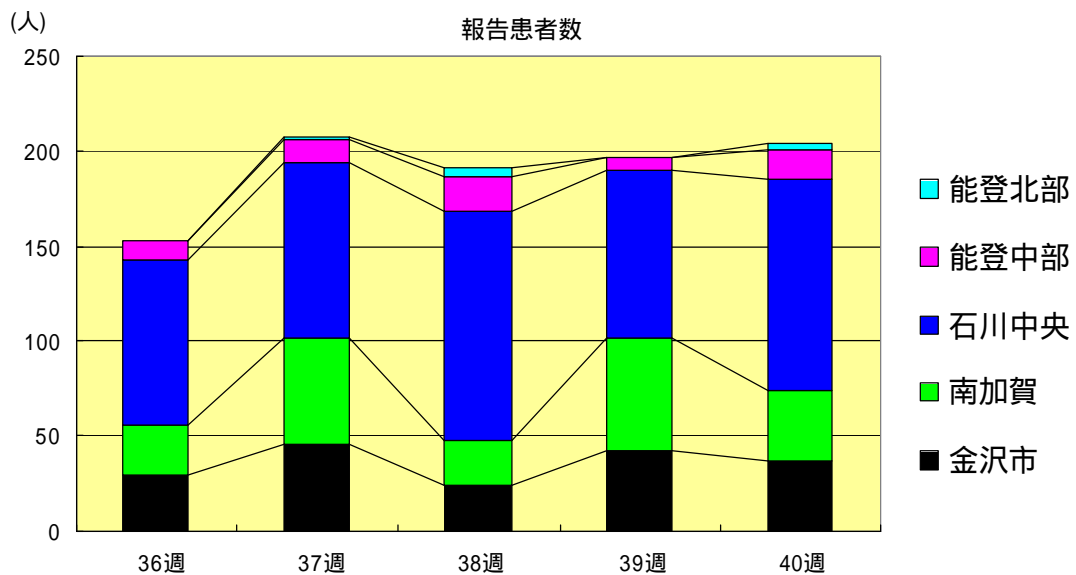
麻疹 (成人麻疹除く)  
2001年36週～40週

		36週	37週	38週	39週	40週
石川 県	患者数	0	0	0	0	1
	定点当り	0.00	0.00	0.00	0.00	0.03
金 沢 市	患者数	0	0	0	0	0
	定点当り	0.00	0.00	0.00	0.00	0.00
南 加 賀	患者数	0	0	0	0	1
	定点当り	0.00	0.00	0.00	0.00	0.17
石川中央	患者数	0	0	0	0	0
	定点当り	0.00	0.00	0.00	0.00	0.00
能登中部	患者数	0	0	0	0	0
	定点当り	0.00	0.00	0.00	0.00	0.00
能登北部	患者数	0	0	0	0	0
	定点当り	0.00	0.00	0.00	0.00	0.00



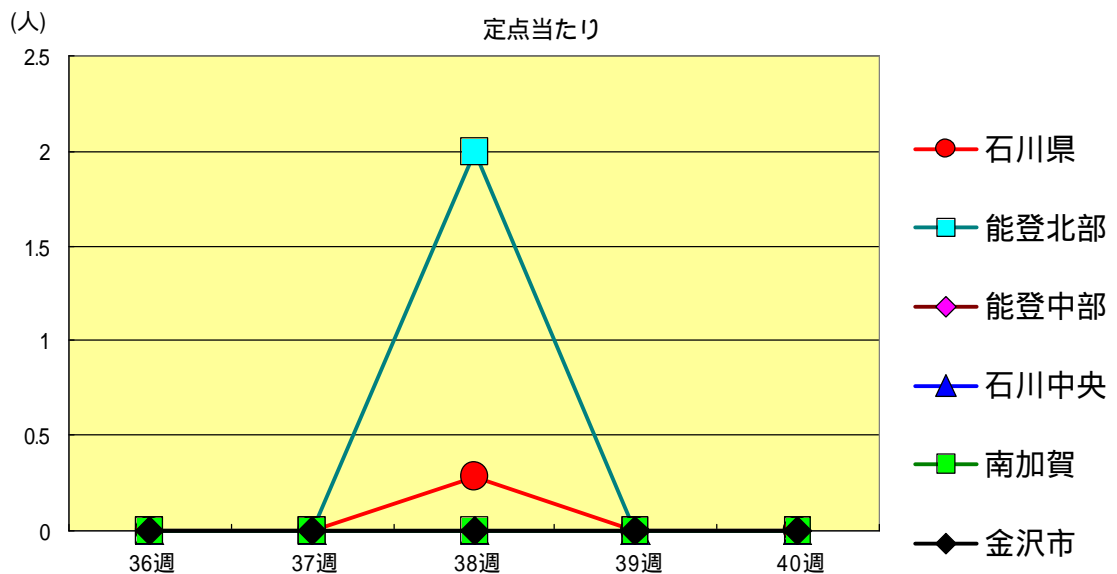
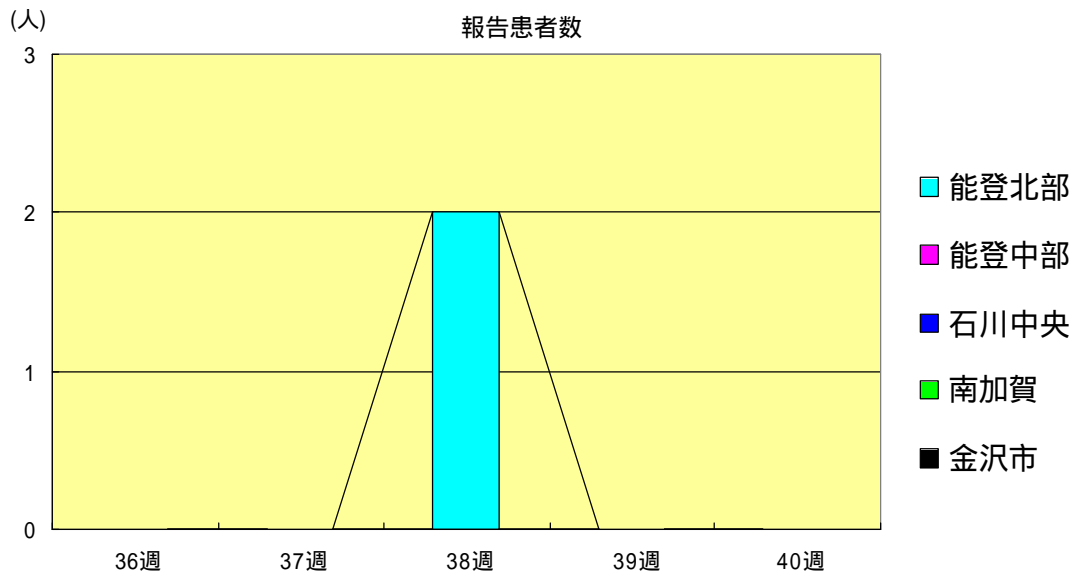
流行性耳下腺炎  
2001年36週～40週

		36週	37週	38週	39週	40週
石川 県	患者数	153	207	191	196	204
	定点当り	5.28	7.14	6.59	6.76	7.03
金 沢 市	患者数	29	46	24	43	37
	定点当り	2.90	4.60	2.40	4.30	3.70
南 加 賀	患者数	27	55	24	58	37
	定点当り	4.50	9.17	4.00	9.67	6.17
石川中央	患者数	87	93	120	89	112
	定点当り	14.50	15.50	20.00	14.83	18.67
能登中部	患者数	10	12	19	6	15
	定点当り	2.50	3.00	4.75	1.50	3.75
能登北部	患者数	0	1	4	0	3
	定点当り	0.00	0.33	1.33	0.00	1.00



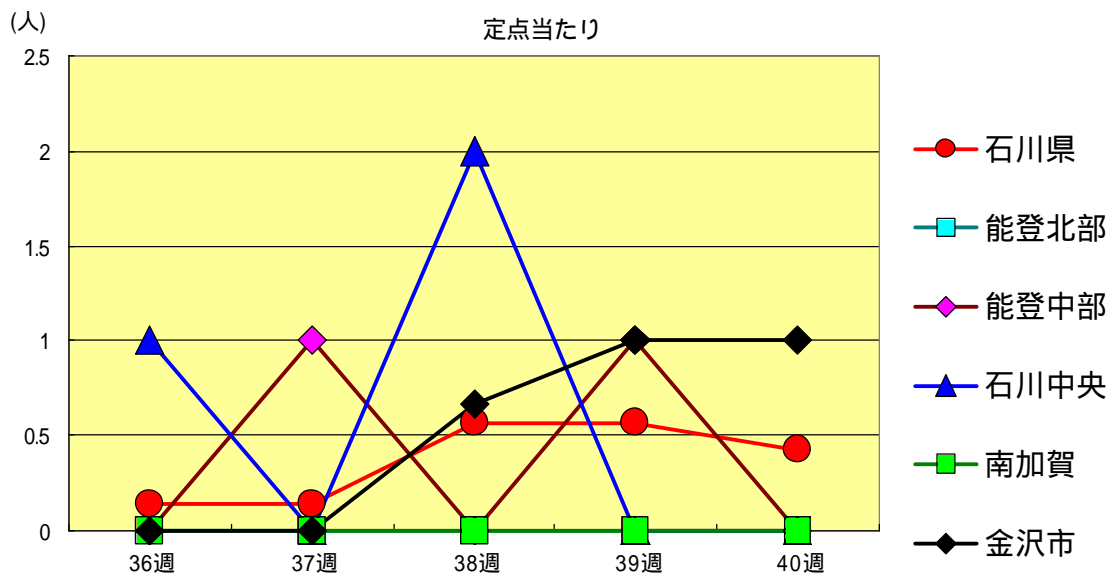
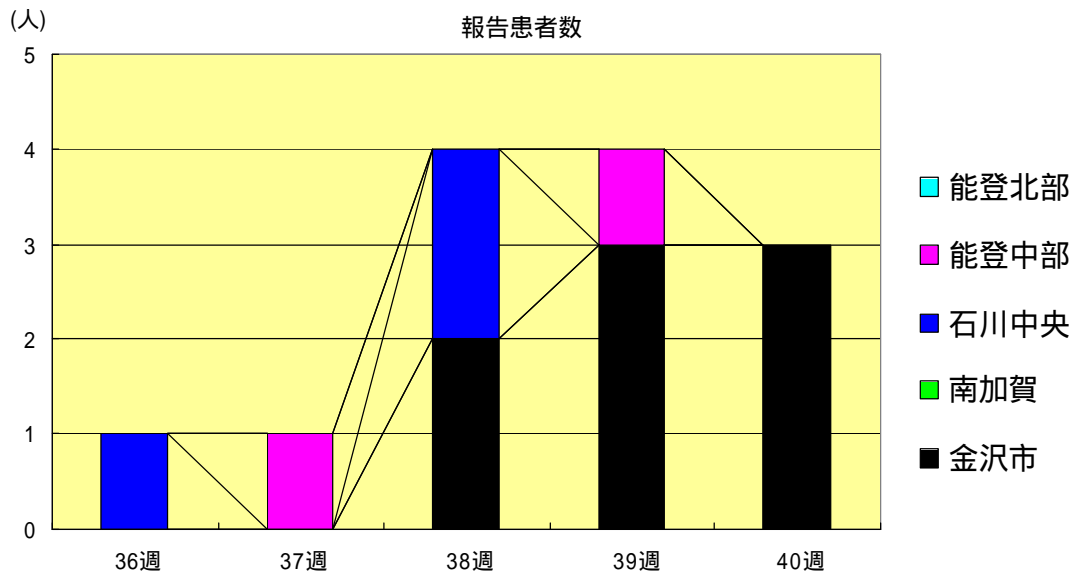
急性出血性結膜炎  
2001年36週～40週

		36週	37週	38週	39週	40週
石川 県	患者数	0	0	2	0	0
	定点当り	0.00	0.00	0.29	0.00	0.00
金 沢 市	患者数	0	0	0	0	0
	定点当り	0.00	0.00	0.00	0.00	0.00
南 加 賀	患者数	0	0	0	0	0
	定点当り	0.00	0.00	0.00	0.00	0.00
石川中央	患者数	0	0	0	0	0
	定点当り	0.00	0.00	0.00	0.00	0.00
能登中部	患者数	0	0	0	0	0
	定点当り	0.00	0.00	0.00	0.00	0.00
能登北部	患者数	0	0	2	0	0
	定点当り	0.00	0.00	2.00	0.00	0.00



流行性角結膜炎  
2001年36週～40週

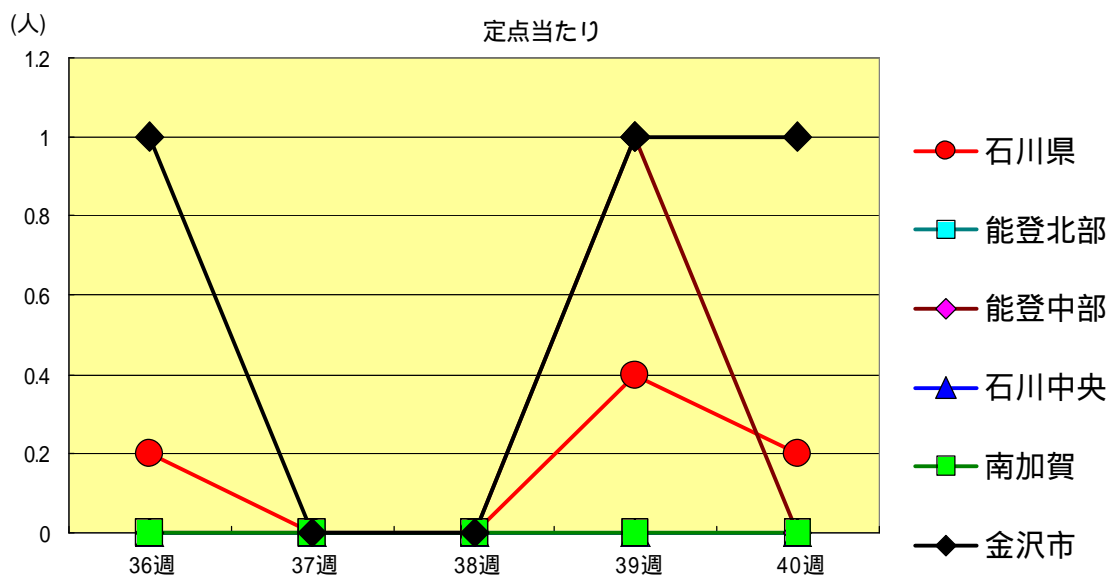
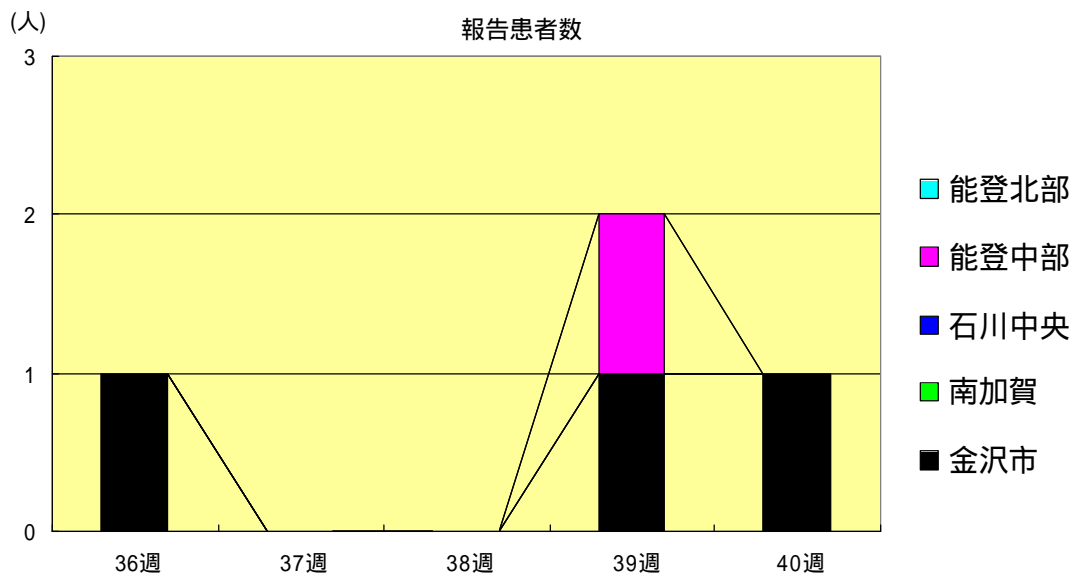
		36週	37週	38週	39週	40週
石川 県	患者数	1	1	4	4	3
	定点当り	0.14	0.14	0.57	0.57	0.43
金 沢 市	患者数	0	0	2	3	3
	定点当り	0.00	0.00	0.67	1.00	1.00
南 加 賀	患者数	0	0	0	0	0
	定点当り	0.00	0.00	0.00	0.00	0.00
石川中央	患者数	1	0	2	0	0
	定点当り	1.00	0.00	2.00	0.00	0.00
能登中部	患者数	0	1	0	1	0
	定点当り	0.00	1.00	0.00	1.00	0.00
能登北部	患者数	0	0	0	0	0
	定点当り	0.00	0.00	0.00	0.00	0.00





マイコプラズマ肺炎  
2001年36週～40週

		36週	37週	38週	39週	40週
石川 県	患者数	1	0	0	2	1
	定点当り	0.20	0.00	0.00	0.40	0.20
金 沢 市	患者数	1	0	0	1	1
	定点当り	1.00	0.00	0.00	1.00	1.00
南 加 賀	患者数	0	0	0	0	0
	定点当り	0.00	0.00	0.00	0.00	0.00
石川中央	患者数	0	0	0	0	0
	定点当り	0.00	0.00	0.00	0.00	0.00
能登中部	患者数	0	0	0	1	0
	定点当り	0.00	0.00	0.00	1.00	0.00
能登北部	患者数	0	0	0	0	0
	定点当り	0.00	0.00	0.00	0.00	0.00





疾病別・年齢階級別報告患者数

2001年 第40週 (石川県)

1/2

	インフルエンザ	咽頭結膜熱	咽頭炎	A群溶血性レンサ球菌	感染性胃腸炎	水痘	手足口病	伝染性紅斑	突発性発疹	百日咳	風疹	ヘルパンギーナ	麻疹 (成人麻疹除く)	流行性耳下腺炎	急性出血性結膜炎	流行性角結膜炎
計	0	0	10	90	25	29	1	28	0	0	3	1	204	0	3	
~6ヶ月	0	0	0	0	1	1	0	1	0	0	0	0	0	0	0	
~12ヶ月	0	0	0	7	1	4	0	19	0	0	0	0	3	0	0	
1歳	0	0	0	10	5	6	0	7	0	0	2	0	12	0	0	
2歳	0	0	0	16	6	4	0	1	0	0	1	0	26	0	0	
3歳	0	0	3	6	5	6	0	0	0	0	0	0	41	0	1	
4歳	0	0	0	11	4	6	0	0	0	0	0	0	35	0	0	
5歳	0	0	2	8	1	1	0	0	0	0	0	0	34	0	0	
6歳	0	0	2	7	2	0	0	0	0	0	0	0	29	0	0	
7歳	0	0	0	5	0	0	0	0	0	0	0	0	12	0	0	
8歳	0	0	1	2	0	1	1	0	0	0	0	0	1	0	0	
9歳	0	0	1	5	0	0	0	0	0	0	0	0	3	0	0	
10歳~14歳	0	0	1	9	0	0	0	0	0	0	0	1	2	0	0	
15歳~19歳	0	0	0	1	0	0	0	0	0	0	0	0	1	0	0	
20歳以上		0	0	3	0	0	0	0	0	0	0	0	5			
20歳~29歳	0														0	0
30歳~39歳	0														0	2
40歳~49歳	0														0	0
50歳~59歳	0														0	0
60歳~69歳	0														0	0
70歳以上															0	0
70歳~79歳	0															
80歳以上	0															

疾病別・年齢階級別報告患者数

2001年 第40週 (石川県)

	急性脳炎 (日本脳炎除く)	細菌性髄膜炎	無菌性髄膜炎	マイコプラズマ肺炎	クラミジア肺炎 (オウム病除く)	成人麻疹
計	0	0	0	1	0	0
0歳	0	0	0	0	0	0
1歳～4歳	0	0	0	0	0	0
5歳～9歳	0	0	0	1	0	0
10歳～14歳	0	0	0	0	0	0
15歳～19歳	0	0	0	0	0	0
20歳～24歳	0	0	0	0	0	0
25歳～29歳	0	0	0	0	0	0
30歳～34歳	0	0	0	0	0	0
35歳～39歳	0	0	0	0	0	0
40歳～44歳	0	0	0	0	0	0
45歳～49歳	0	0	0	0	0	0
50歳～54歳	0	0	0	0	0	0
55歳～59歳	0	0	0	0	0	0
60歳～64歳	0	0	0	0	0	0
65歳～69歳	0	0	0	0	0	0
70歳以上	0	0	0	0	0	0