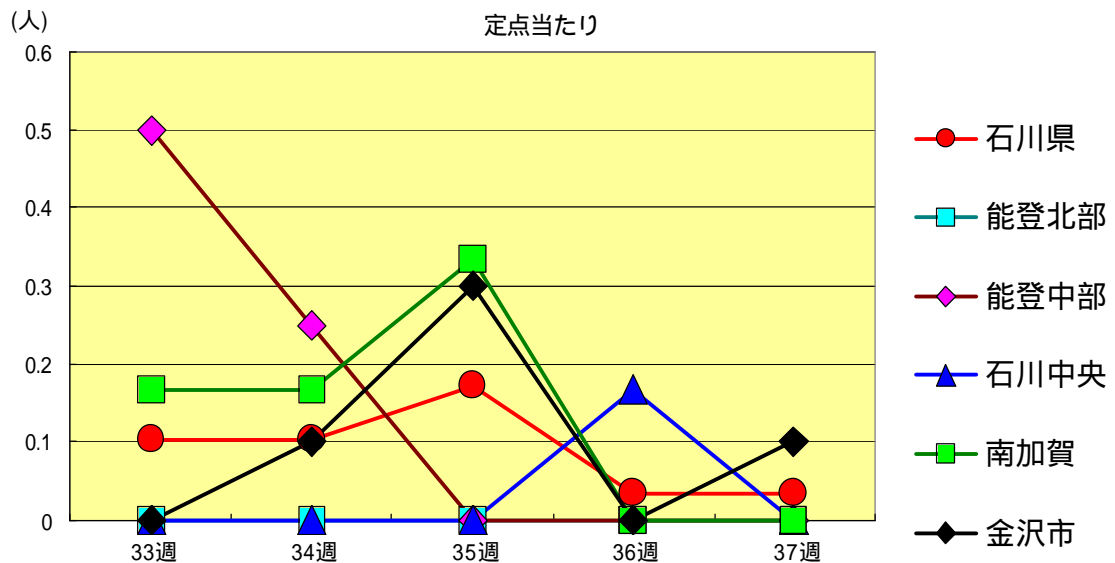
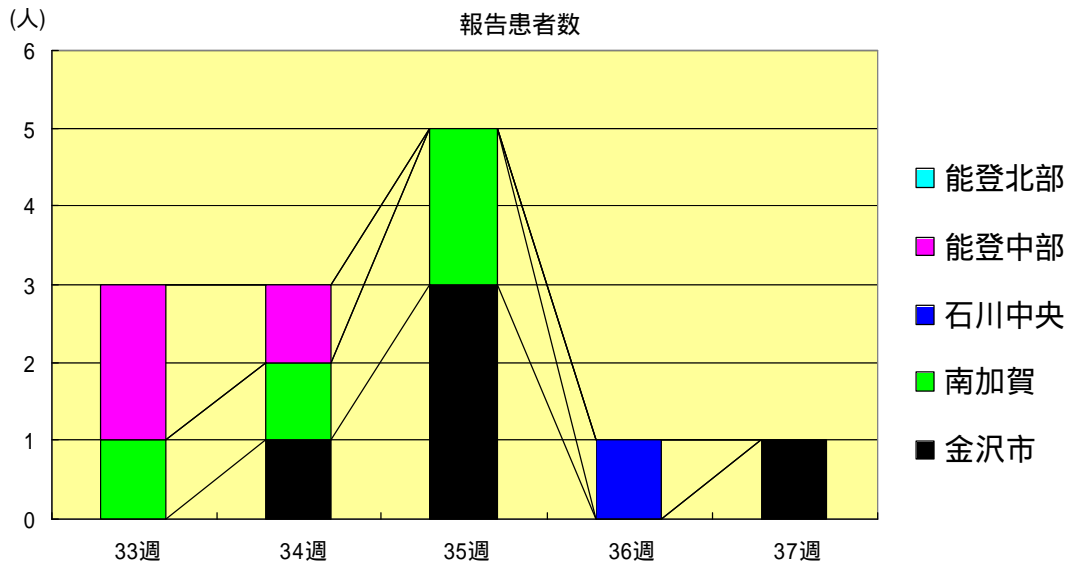


# 感染症発生動向調査（週報）の保健所別発生状況

	調査対象期間			定点当り		石川中央					備考
	先週 9/3～9/9	今週 9/10～9/16	増減	前年同週	今週 (37週)	南加賀 定点10	金沢市 定点16	石川中央 定点10	能登中部 定点7	能登北部 定点5	
1 インフルエンザ	-	-	-	0.02	-						新:今週新たに報告あり  矢印:先週に引き続き報告あり 増加 減少 同数  先週報告あり今週報告なし
2 咽頭結膜熱	1	1	0	0.21	0.03		新				
3 A群溶血性レンサ球菌咽頭炎	5	2	3	0.41	0.07				新		
4 感染性胃腸炎	94	98	4	3.41	3.38						
5 水痘	14	9	5	0.52	0.31					新	
6 手足口病	73	59	14	2.83	2.03						
7 伝染性紅斑	6	9	3	-	0.31					新	
8 突発性発疹	27	17	10	0.59	0.59						
9 百日咳	-	-	-	0.03	-						
10 風疹	-	-	-	0.03	-						
11 ヘルパンギーナ	15	18	3	0.97	0.62					新	
12 麻疹(成人麻疹除く)	-	-	-	0.03	-						
13 流行性耳下腺炎	153	207	54	0.14	7.14					新	
						南加賀 定点1	金沢市 定点3	石川中央 定点1	能登中部 定点1	能登北部 定点1	
14 急性出血性結膜炎	-	-	-	-	-						
15 流行性角結膜炎	1	1	0	1.43	0.14				新		
						南加賀 定点1	金沢市 定点1	石川中央 定点1	能登中部 定点1	能登北部 定点1	
16 急性脳炎(日本脳炎除く)	-	-	-	-	-						
17 細菌性髄膜炎	-	-	-	-	-						
18 無菌性髄膜炎	1	1	0	-	0.20						
19 マイコプラズマ肺炎	1	-	1	-	-						
20 クラミジア肺炎(オウム病除く)	-	-	-	-	-						
21 成人麻疹	-	-	-	-	-						
合計	391	422	31								

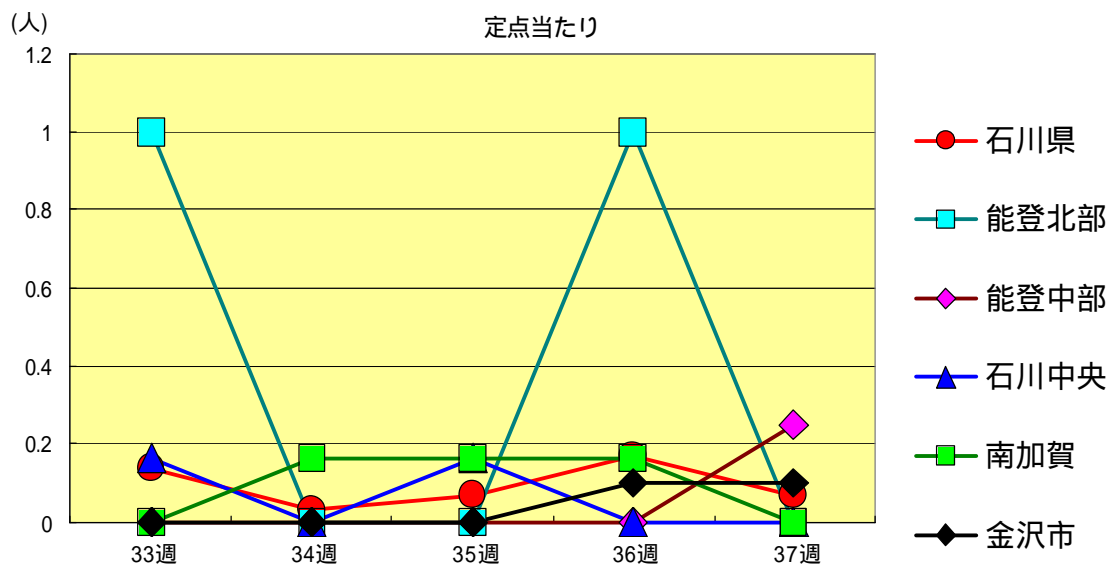
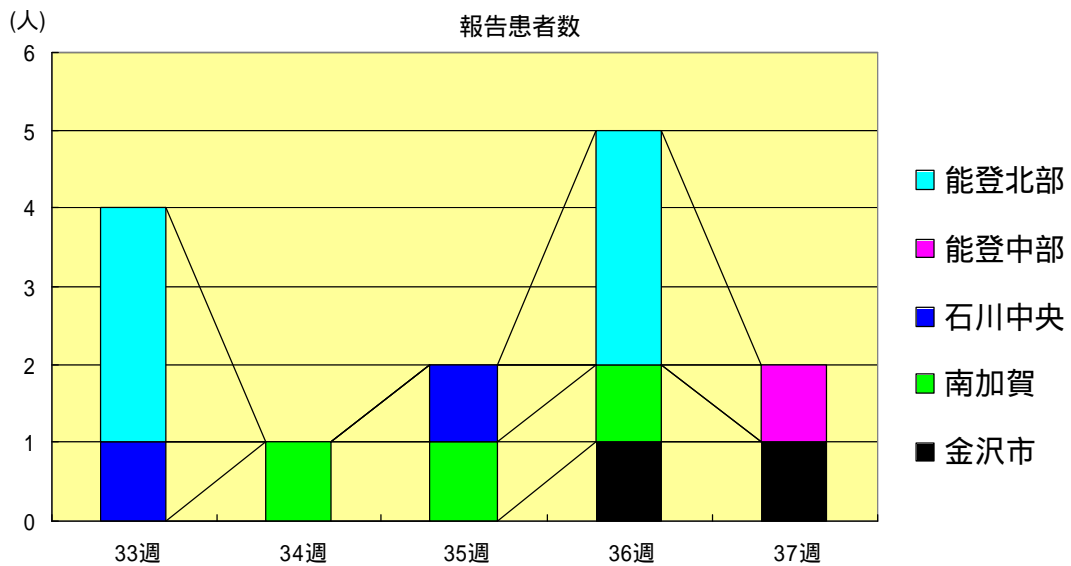
咽頭結膜熱  
2001年33週～37週

		33週	34週	35週	36週	37週
石川 県	患者数	3	3	5	1	1
	定点当り	0.10	0.10	0.17	0.03	0.03
金 沢 市	患者数	0	1	3	0	1
	定点当り	0.00	0.10	0.30	0.00	0.10
南 加 賀	患者数	1	1	2	0	0
	定点当り	0.17	0.17	0.33	0.00	0.00
石川中央	患者数	0	0	0	1	0
	定点当り	0.00	0.00	0.00	0.17	0.00
能登中部	患者数	2	1	0	0	0
	定点当り	0.50	0.25	0.00	0.00	0.00
能登北部	患者数	0	0	0	0	0
	定点当り	0.00	0.00	0.00	0.00	0.00



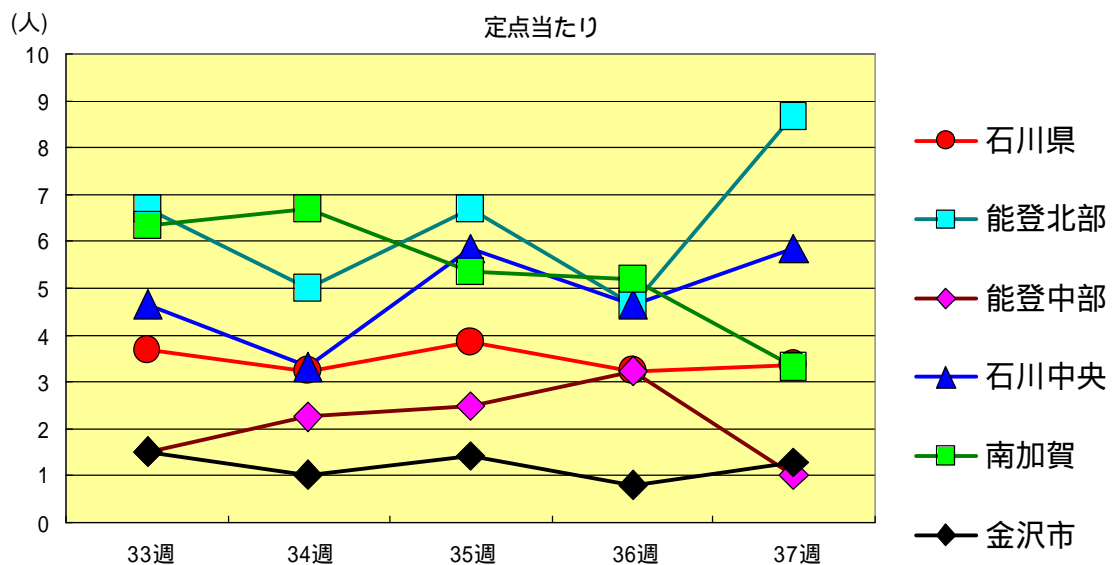
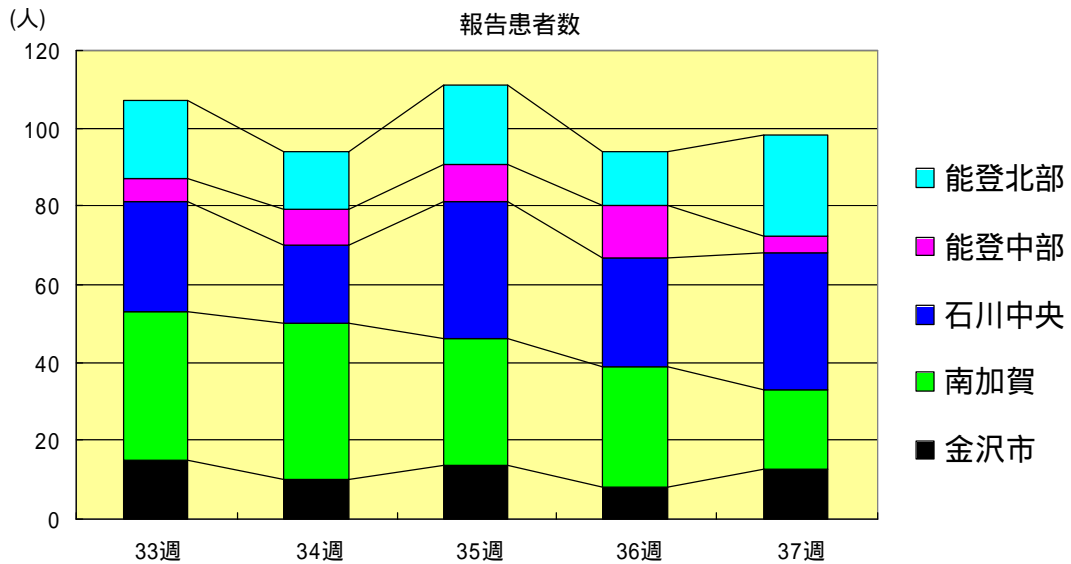
A群溶血性レンサ球菌咽頭炎  
2001年33週～37週

		33週	34週	35週	36週	37週
石川県	患者数	4	1	2	5	2
	定点当り	0.14	0.03	0.07	0.17	0.07
金沢市	患者数	0	0	0	1	1
	定点当り	0.00	0.00	0.00	0.10	0.10
南加賀	患者数	0	1	1	1	0
	定点当り	0.00	0.17	0.17	0.17	0.00
石川中央	患者数	1	0	1	0	0
	定点当り	0.17	0.00	0.17	0.00	0.00
能登中部	患者数	0	0	0	0	1
	定点当り	0.00	0.00	0.00	0.00	0.25
能登北部	患者数	3	0	0	3	0
	定点当り	1.00	0.00	0.00	1.00	0.00



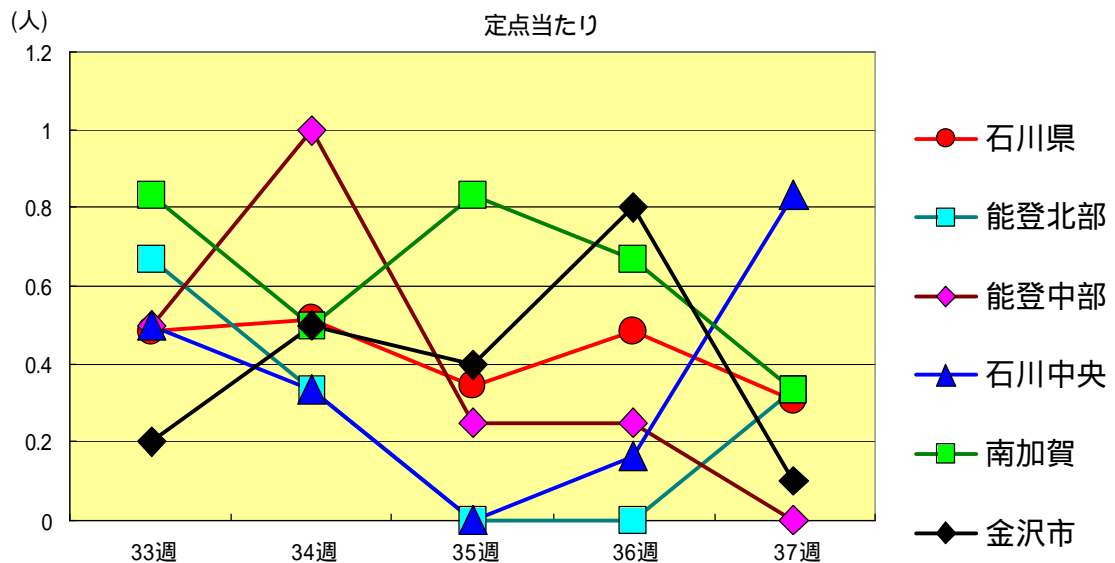
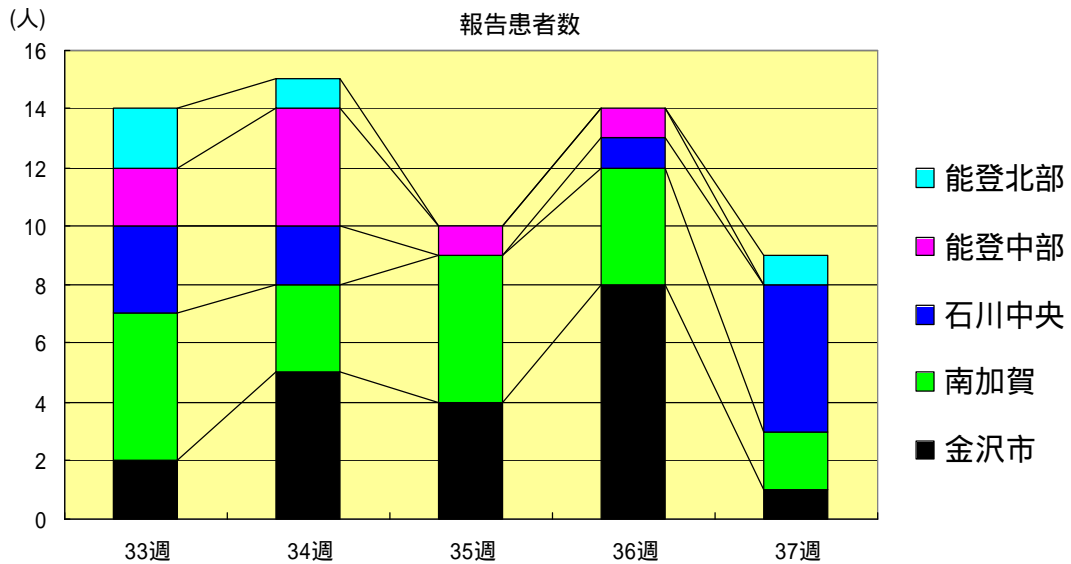
感染性胃腸炎  
2001年33週～37週

		33週	34週	35週	36週	37週
石川 県	患者数	107	94	111	94	98
	定点当り	3.69	3.24	3.83	3.24	3.38
金 沢 市	患者数	15	10	14	8	13
	定点当り	1.50	1.00	1.40	0.80	1.30
南 加 賀	患者数	38	40	32	31	20
	定点当り	6.33	6.67	5.33	5.17	3.33
石川中央	患者数	28	20	35	28	35
	定点当り	4.67	3.33	5.83	4.67	5.83
能登中部	患者数	6	9	10	13	4
	定点当り	1.50	2.25	2.50	3.25	1.00
能登北部	患者数	20	15	20	14	26
	定点当り	6.67	5.00	6.67	4.67	8.67



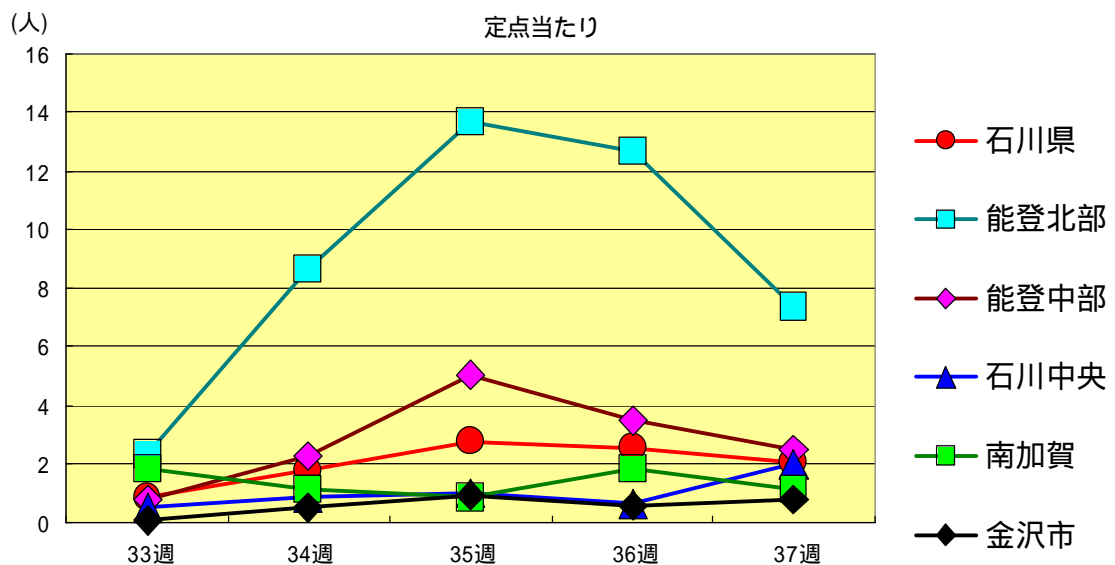
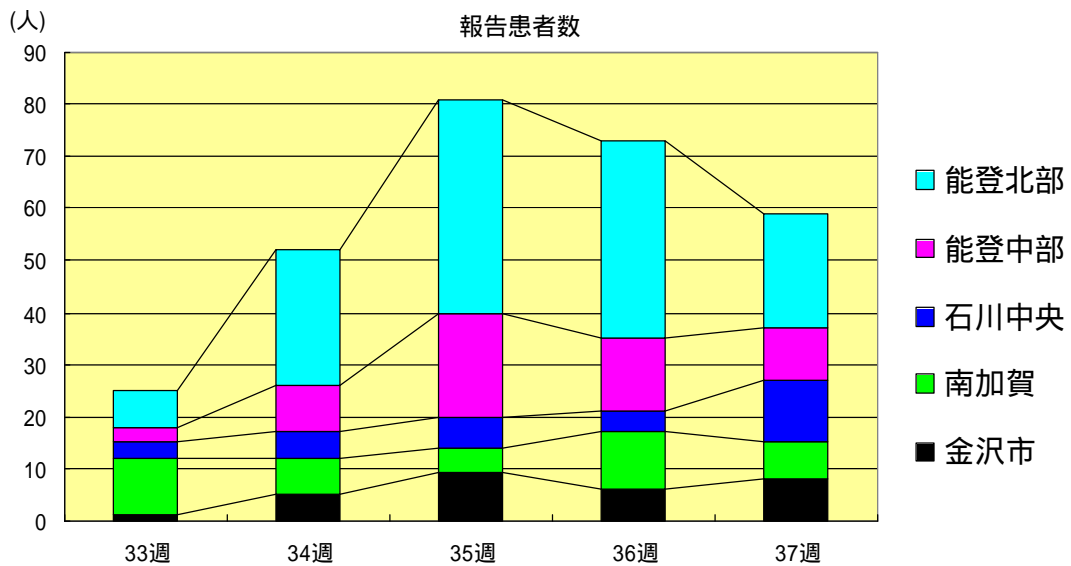
水痘  
2001年33週～37週

		33週	34週	35週	36週	37週
石川 県	患者数	14	15	10	14	9
	定点当り	0.48	0.52	0.34	0.48	0.31
金 沢 市	患者数	2	5	4	8	1
	定点当り	0.20	0.50	0.40	0.80	0.10
南 加 賀	患者数	5	3	5	4	2
	定点当り	0.83	0.50	0.83	0.67	0.33
石川中央	患者数	3	2	0	1	5
	定点当り	0.50	0.33	0.00	0.17	0.83
能登中部	患者数	2	4	1	1	0
	定点当り	0.50	1.00	0.25	0.25	0.00
能登北部	患者数	2	1	0	0	1
	定点当り	0.67	0.33	0.00	0.00	0.33



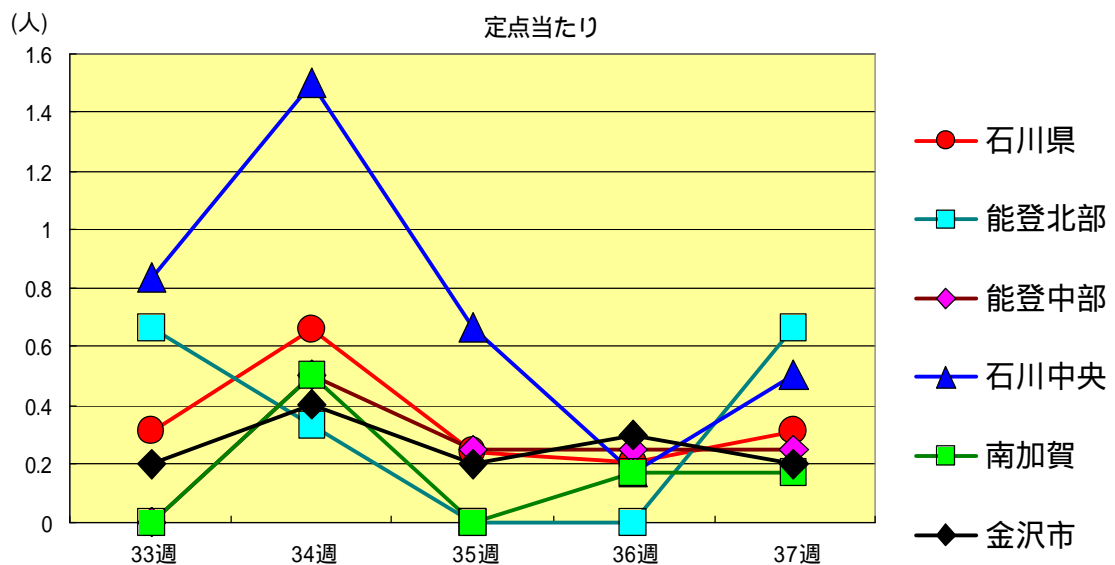
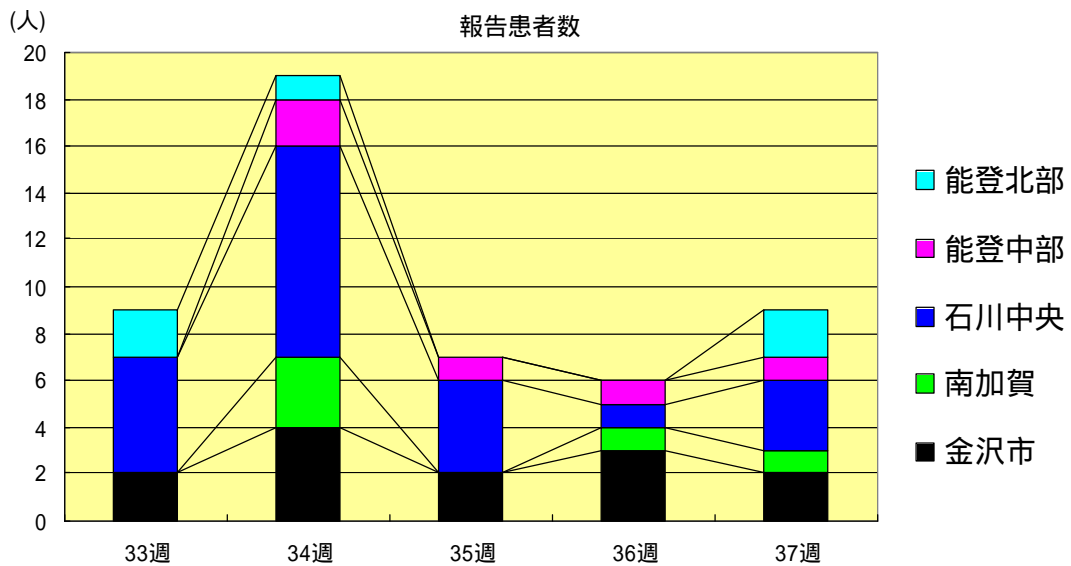
手足口病  
2001年33週～37週

		33週	34週	35週	36週	37週
石川 県	患者数	25	52	81	73	59
	定点当り	0.86	1.79	2.79	2.52	2.03
金 沢 市	患者数	1	5	9	6	8
	定点当り	0.10	0.50	0.90	0.60	0.80
南 加 賀	患者数	11	7	5	11	7
	定点当り	1.83	1.17	0.83	1.83	1.17
石川中央	患者数	3	5	6	4	12
	定点当り	0.50	0.83	1.00	0.67	2.00
能登中部	患者数	3	9	20	14	10
	定点当り	0.75	2.25	5.00	3.50	2.50
能登北部	患者数	7	26	41	38	22
	定点当り	2.33	8.67	13.67	12.67	7.33



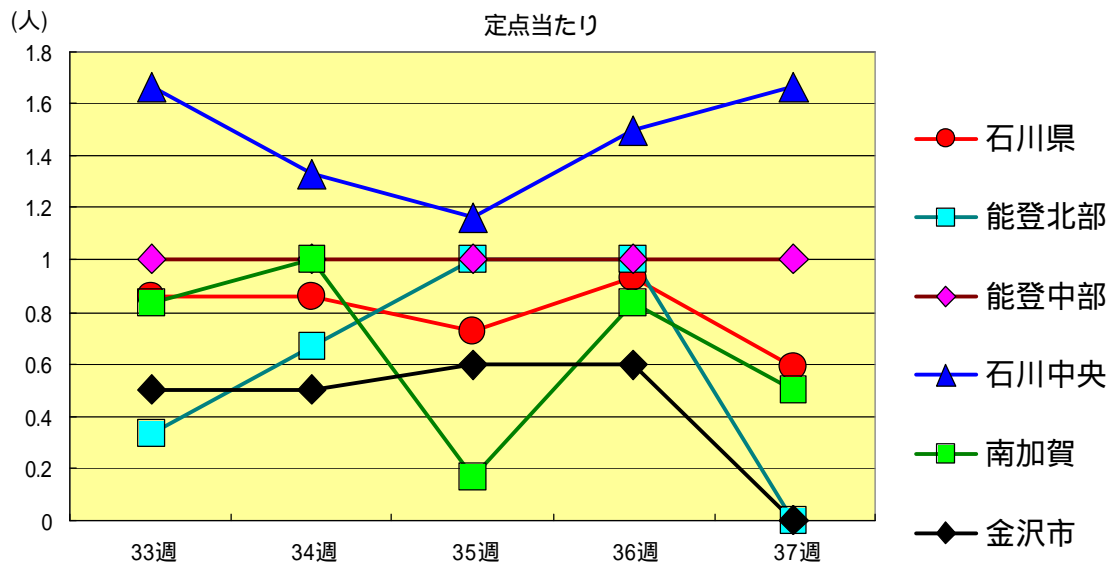
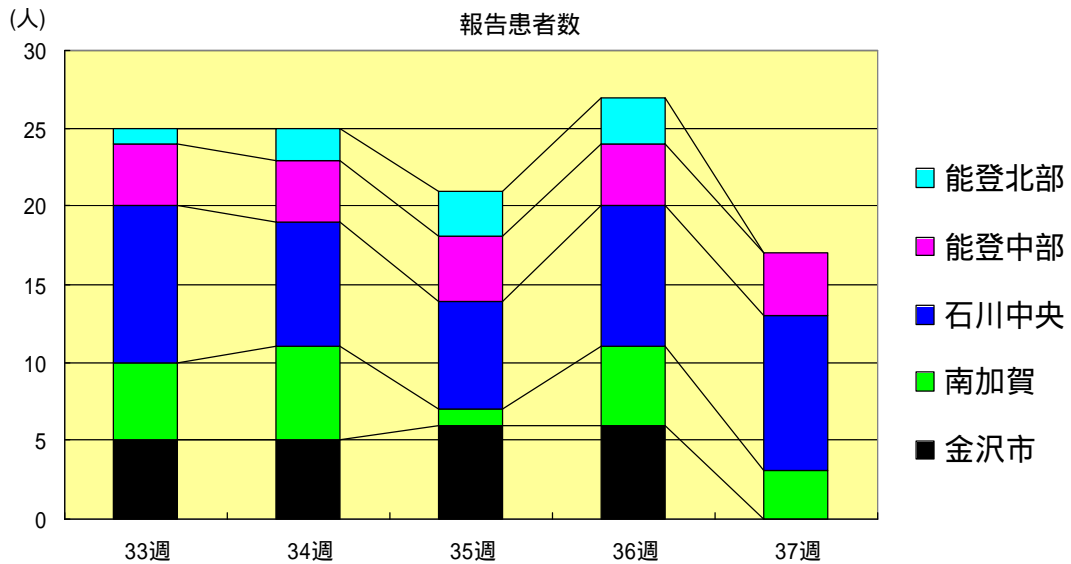
伝染性紅斑  
2001年33週～37週

		33週	34週	35週	36週	37週
石川 県	患者数	9	19	7	6	9
	定点当り	0.31	0.66	0.24	0.21	0.31
金 沢 市	患者数	2	4	2	3	2
	定点当り	0.20	0.40	0.20	0.30	0.20
南 加 賀	患者数	0	3	0	1	1
	定点当り	0.00	0.50	0.00	0.17	0.17
石川中央	患者数	5	9	4	1	3
	定点当り	0.83	1.50	0.67	0.17	0.50
能登中部	患者数	0	2	1	1	1
	定点当り	0.00	0.50	0.25	0.25	0.25
能登北部	患者数	2	1	0	0	2
	定点当り	0.67	0.33	0.00	0.00	0.67



突発性発疹  
2001年33週～37週

		33週	34週	35週	36週	37週
石川 県	患者数	25	25	21	27	17
	定点当り	0.86	0.86	0.72	0.93	0.59
金 沢 市	患者数	5	5	6	6	0
	定点当り	0.50	0.50	0.60	0.60	0.00
南 加 賀	患者数	5	6	1	5	3
	定点当り	0.83	1.00	0.17	0.83	0.50
石川中央	患者数	10	8	7	9	10
	定点当り	1.67	1.33	1.17	1.50	1.67
能登中部	患者数	4	4	4	4	4
	定点当り	1.00	1.00	1.00	1.00	1.00
能登北部	患者数	1	2	3	3	0
	定点当り	0.33	0.67	1.00	1.00	0.00

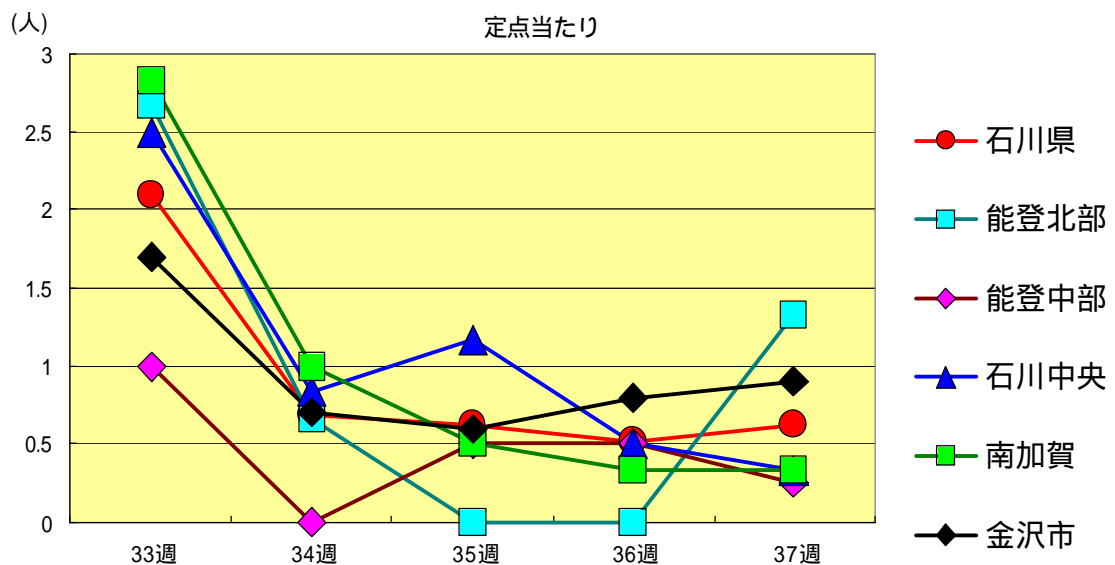
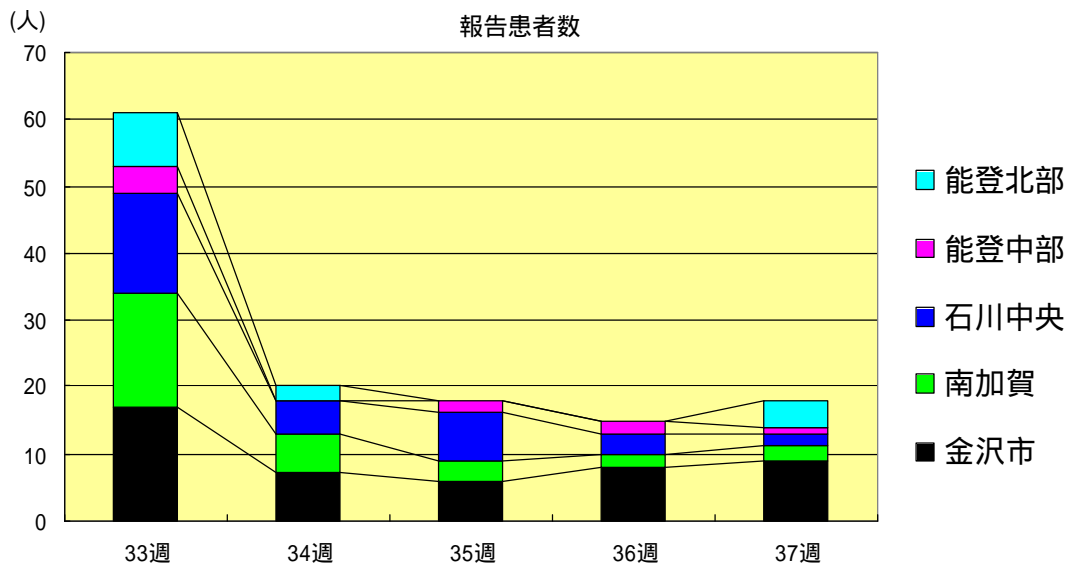






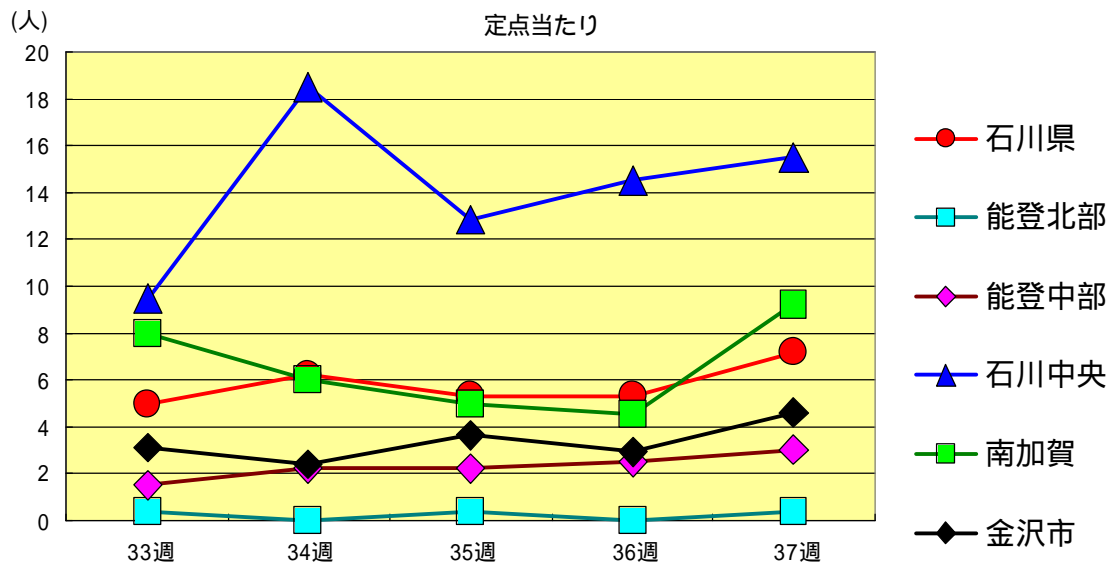
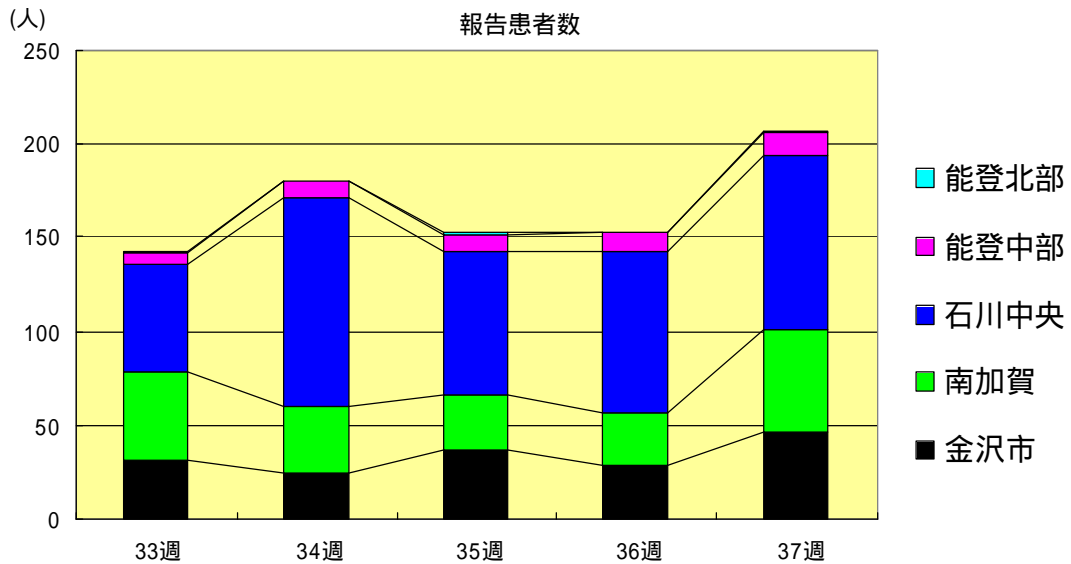
ヘルパンギーナ  
2001年33週～37週

		33週	34週	35週	36週	37週
石川県	患者数	61	20	18	15	18
	定点当り	2.10	0.69	0.62	0.52	0.62
金沢市	患者数	17	7	6	8	9
	定点当り	1.70	0.70	0.60	0.80	0.90
南加賀	患者数	17	6	3	2	2
	定点当り	2.83	1.00	0.50	0.33	0.33
石川中央	患者数	15	5	7	3	2
	定点当り	2.50	0.83	1.17	0.50	0.33
能登中部	患者数	4	0	2	2	1
	定点当り	1.00	0.00	0.50	0.50	0.25
能登北部	患者数	8	2	0	0	4
	定点当り	2.67	0.67	0.00	0.00	1.33



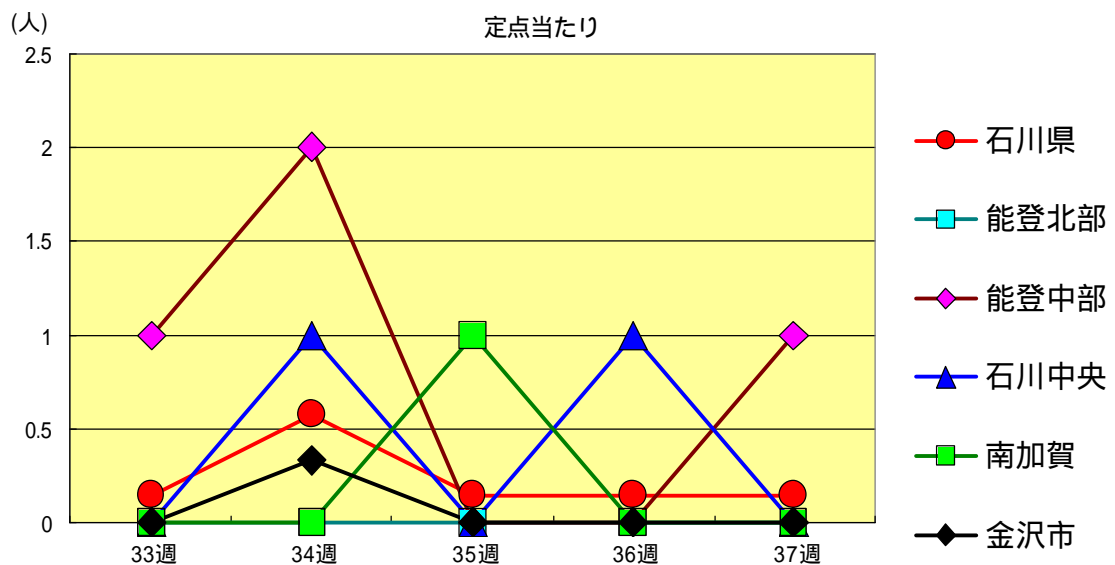
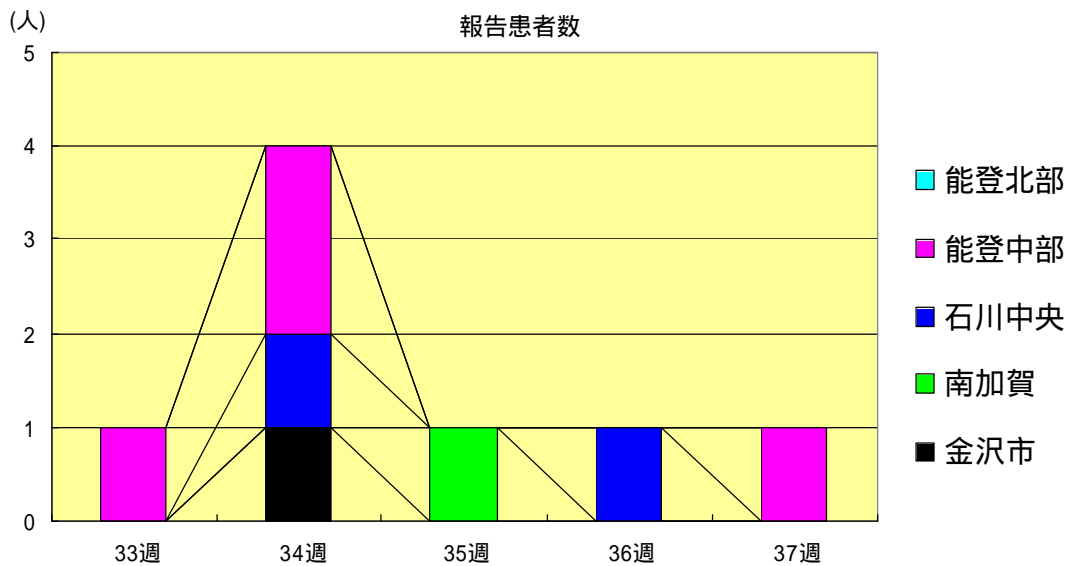
流行性耳下腺炎  
2001年33週～37週

		33週	34週	35週	36週	37週
石川 県	患者数	143	180	153	153	207
	定点当り	4.93	6.21	5.28	5.28	7.14
金 沢 市	患者数	31	24	36	29	46
	定点当り	3.10	2.40	3.60	2.90	4.60
南 加 賀	患者数	48	36	30	27	55
	定点当り	8.00	6.00	5.00	4.50	9.17
石川中央	患者数	57	111	77	87	93
	定点当り	9.50	18.50	12.83	14.50	15.50
能登中部	患者数	6	9	9	10	12
	定点当り	1.50	2.25	2.25	2.50	3.00
能登北部	患者数	1	0	1	0	1
	定点当り	0.33	0.00	0.33	0.00	0.33



流行性角結膜炎  
2001年33週～37週

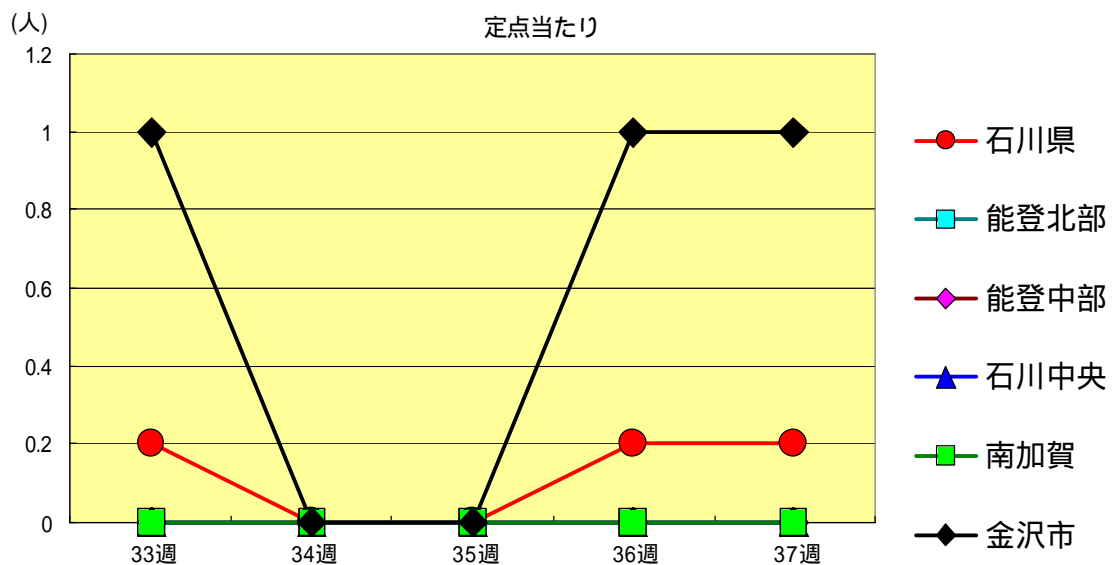
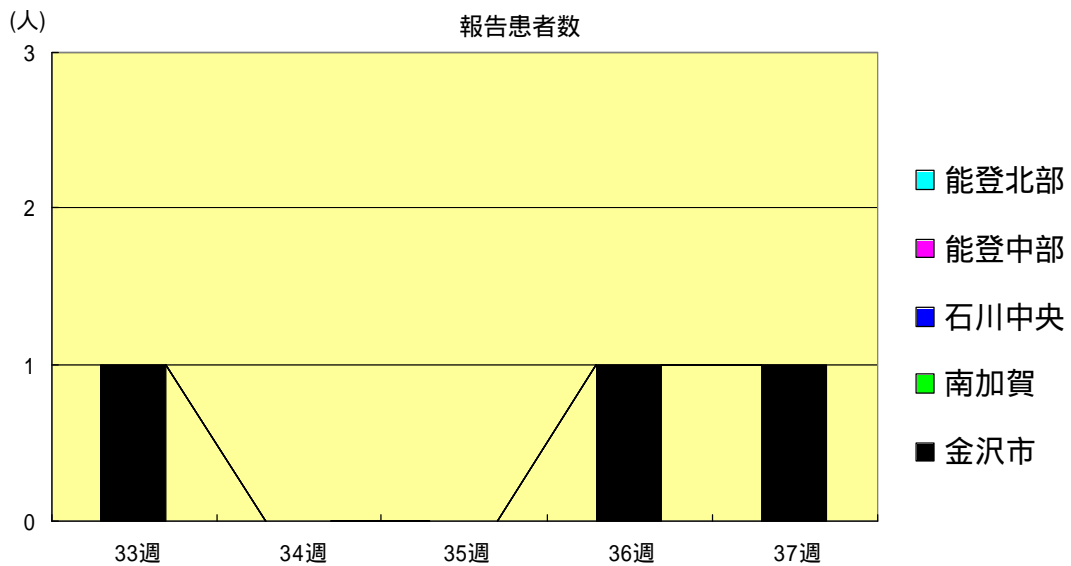
		33週	34週	35週	36週	37週
石川 県	患者数	1	4	1	1	1
	定点当り	0.14	0.57	0.14	0.14	0.14
金 沢 市	患者数	0	1	0	0	0
	定点当り	0.00	0.33	0.00	0.00	0.00
南 加 賀	患者数	0	0	1	0	0
	定点当り	0.00	0.00	1.00	0.00	0.00
石川中央	患者数	0	1	0	1	0
	定点当り	0.00	1.00	0.00	1.00	0.00
能登中部	患者数	1	2	0	0	1
	定点当り	1.00	2.00	0.00	0.00	1.00
能登北部	患者数	0	0	0	0	0
	定点当り	0.00	0.00	0.00	0.00	0.00





無菌性髄膜炎  
2001年33週～37週

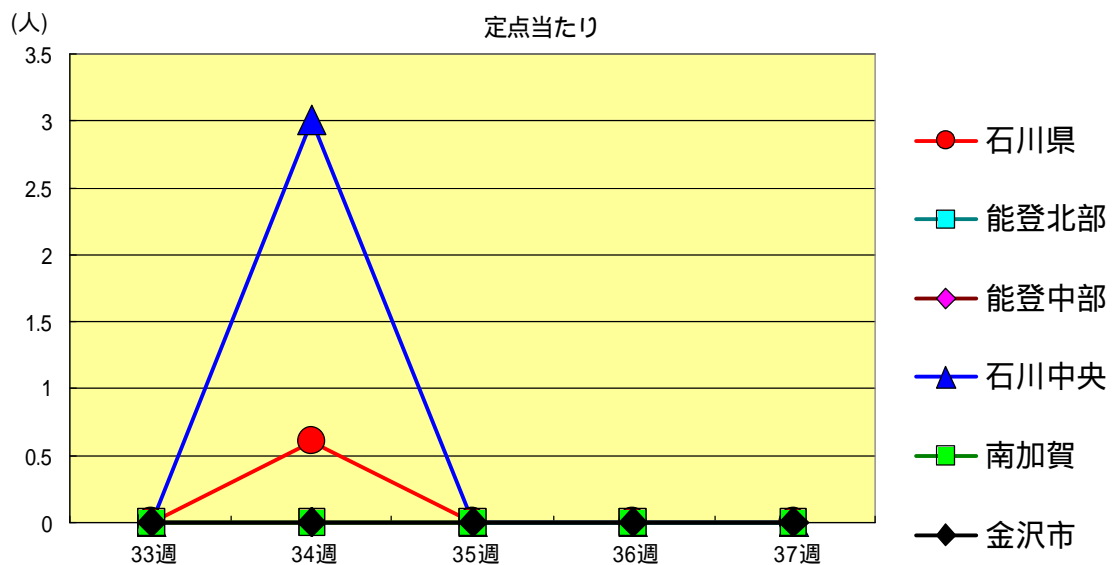
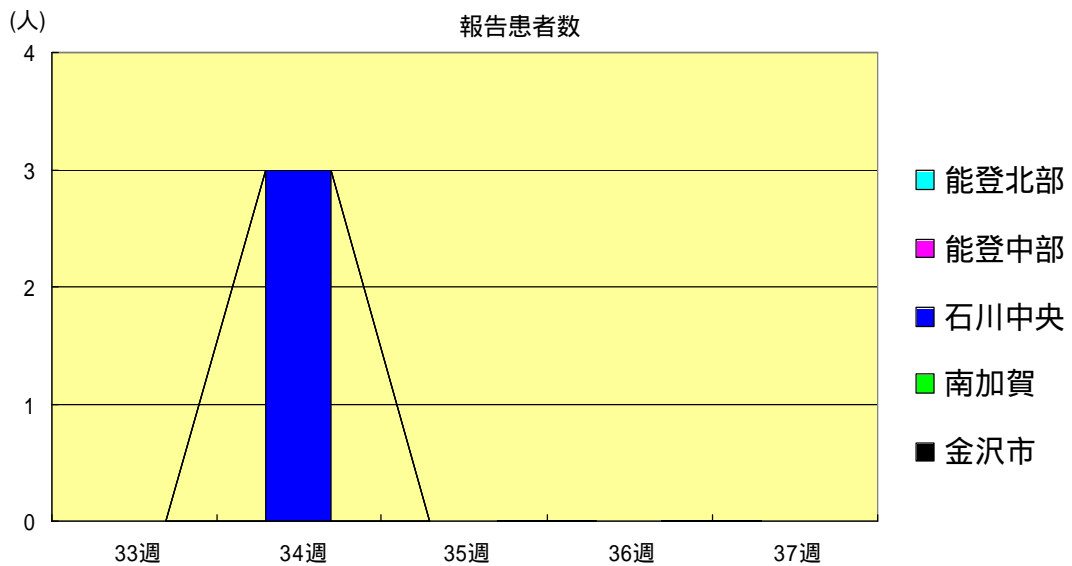
		33週	34週	35週	36週	37週
石川 県	患者数	1	0	0	1	1
	定点当り	0.20	0.00	0.00	0.20	0.20
金 沢 市	患者数	1	0	0	1	1
	定点当り	1.00	0.00	0.00	1.00	1.00
南 加 賀	患者数	0	0	0	0	0
	定点当り	0.00	0.00	0.00	0.00	0.00
石川中央	患者数	0	0	0	0	0
	定点当り	0.00	0.00	0.00	0.00	0.00
能登中部	患者数	0	0	0	0	0
	定点当り	0.00	0.00	0.00	0.00	0.00
能登北部	患者数	0	0	0	0	0
	定点当り	0.00	0.00	0.00	0.00	0.00





成人麻疹  
2001年33週～37週

		33週	34週	35週	36週	37週
石川県	患者数	0	3	0	0	0
	定点当り	0.00	0.60	0.00	0.00	0.00
金沢市	患者数	0	0	0	0	0
	定点当り	0.00	0.00	0.00	0.00	0.00
南加賀	患者数	0	0	0	0	0
	定点当り	0.00	0.00	0.00	0.00	0.00
石川中央	患者数	0	3	0	0	0
	定点当り	0.00	3.00	0.00	0.00	0.00
能登中部	患者数	0	0	0	0	0
	定点当り	0.00	0.00	0.00	0.00	0.00
能登北部	患者数	0	0	0	0	0
	定点当り	0.00	0.00	0.00	0.00	0.00





疾病別・年齢階級別報告患者数

2001年 第37週 (石川県)

1/2

	インフルエンザ	咽頭結膜熱	咽頭炎	A群溶血性レンサ球菌	感染性胃腸炎	水痘	手足口病	伝染性紅斑	突発性発疹	百日咳	風疹	ヘルパンギーナ	麻疹 (成人麻疹除く)	流行性耳下腺炎	急性出血性結膜炎	流行性角結膜炎
計	0	1	2	98	9	59	9	17	0	0	18	0	207	0	1	
~6ヶ月	0	0	0	0	0	0	0	0	0	0	2	0	0	0	0	
~12ヶ月	0	0	0	9	0	1	3	14	0	0	0	0	2	0	0	
1歳	0	0	1	14	0	14	1	3	0	0	5	0	16	0	0	
2歳	0	0	0	8	3	14	0	0	0	0	4	0	21	0	0	
3歳	0	0	0	7	2	14	1	0	0	0	4	0	48	0	0	
4歳	0	0	0	8	1	11	2	0	0	0	2	0	48	0	0	
5歳	0	0	0	9	1	2	1	0	0	0	1	0	35	0	0	
6歳	0	0	1	2	0	2	0	0	0	0	0	0	16	0	0	
7歳	0	0	0	5	0	0	0	0	0	0	0	0	4	0	0	
8歳	0	0	0	11	1	0	0	0	0	0	0	0	3	0	0	
9歳	0	0	0	8	1	1	0	0	0	0	0	0	8	0	0	
10歳~14歳	0	1	0	10	0	0	1	0	0	0	0	0	4	0	0	
15歳~19歳	0	0	0	1	0	0	0	0	0	0	0	0	0	0	0	
20歳以上		0	0	6	0	0	0	0	0	0	0	0	2			
20歳~29歳	0														0	0
30歳~39歳	0														0	0
40歳~49歳	0														0	0
50歳~59歳	0														0	0
60歳~69歳	0														0	1
70歳以上															0	0
70歳~79歳	0															
80歳以上	0															

疾病別・年齢階級別報告患者数

2001年 第37週 (石川県)

	急性脳炎 (日本脳炎除く)	細菌性髄膜炎	無菌性髄膜炎	マイコプラズマ肺炎	クラミジア肺炎 (オウム病除く)	成人麻疹
計	0	0	1	0	0	0
0歳	0	0	0	0	0	0
1歳～4歳	0	0	1	0	0	0
5歳～9歳	0	0	0	0	0	0
10歳～14歳	0	0	0	0	0	0
15歳～19歳	0	0	0	0	0	0
20歳～24歳	0	0	0	0	0	0
25歳～29歳	0	0	0	0	0	0
30歳～34歳	0	0	0	0	0	0
35歳～39歳	0	0	0	0	0	0
40歳～44歳	0	0	0	0	0	0
45歳～49歳	0	0	0	0	0	0
50歳～54歳	0	0	0	0	0	0
55歳～59歳	0	0	0	0	0	0
60歳～64歳	0	0	0	0	0	0
65歳～69歳	0	0	0	0	0	0
70歳以上	0	0	0	0	0	0