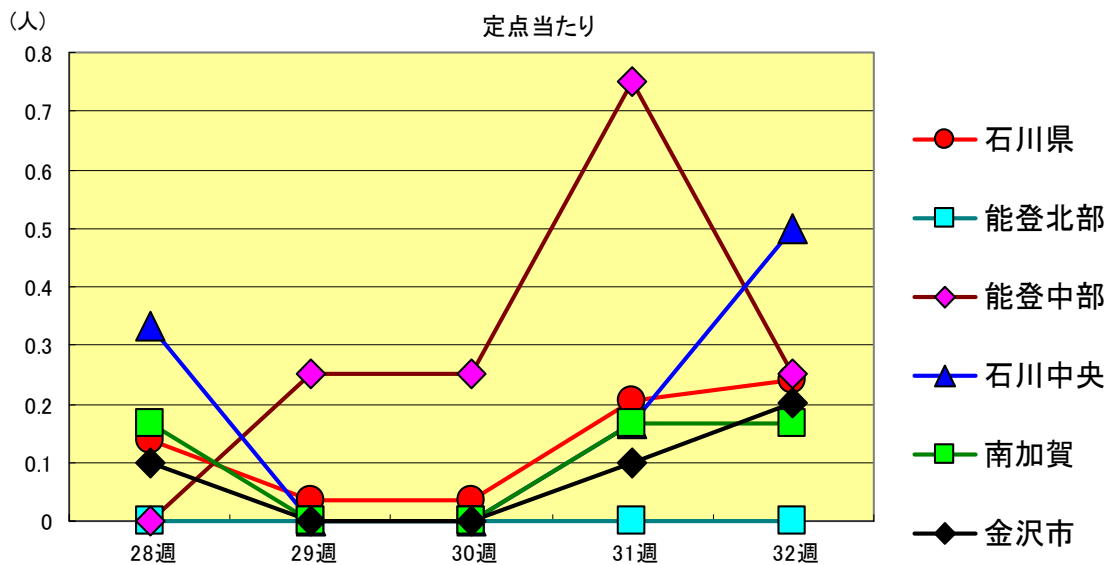
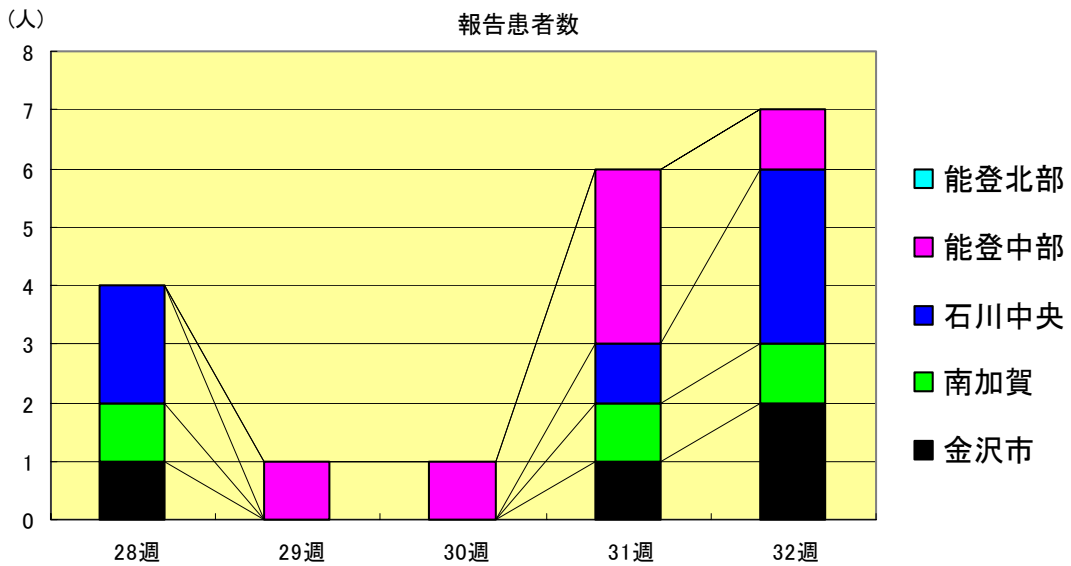


感染症発生動向調査（週報）の保健所別発生状況

	調査対象期間					定点当り					備考
	先週 7/30~8/5	今週 8/6~8/12	増減	前年同週	今週 (32週)	南加賀 定点10	石川中央 金沢市 定点16	石川中央 石川中央 定点10	能登中部 定点7	能登北部 定点5	
1 インフルエンザ	-	-	-	-	-						新:今週新たに報告あり 矢印:先週に引き続き報告あり 増加 減少 同数 先週報告あり今週報告なし
2 咽頭結膜熱	6	7	1	0.31	0.24						
3 A群溶血性レンサ球菌咽頭炎	7	12	5	0.38	0.41	新			新		
4 感染性胃腸炎	115	73	42	3.07	2.52						
5 水痘	12	17	5	0.59	0.59				新		
6 手足口病	69	34	35	2.10	1.17						
7 伝染性紅斑	11	5	6	0.14	0.17					新	
8 突発性発疹	29	24	5	0.97	0.83						
9 百日咳	-	-	-	0.03	-						
10 風疹	-	1	1	-	0.03		新				
11 ヘルパンギーナ	96	71	25	2.17	2.45						
12 麻疹(成人麻疹除く)	-	-	-	0.03	-						
13 流行性耳下腺炎	198	143	55	0.28	4.93						
						南加賀 定点1	金沢市 定点3	石川中央 定点1	能登中部 定点1	能登北部 定点1	
14 急性出血性結膜炎	-	-	-	-	-						
15 流行性角結膜炎	1	2	1	0.57	0.29				新		
						南加賀 定点1	金沢市 定点1	石川中央 定点1	能登中部 定点1	能登北部 定点1	
16 急性脳炎(日本脳炎除く)	-	-	-	-	-						
17 細菌性髄膜炎	-	-	-	-	-						
18 無菌性髄膜炎	-	-	-	-	-						
19 マイコプラズマ肺炎	-	-	-	-	-						
20 クラミジア肺炎(オウム病除く)	-	-	-	-	-						
21 成人麻疹	1	-	1	-	-						
合計	545	389	156								

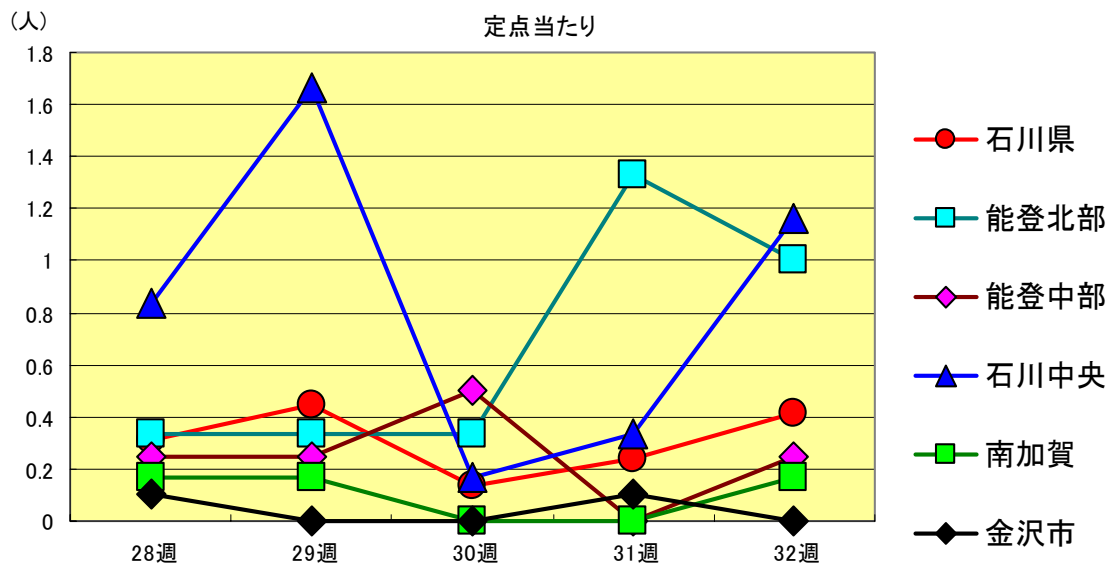
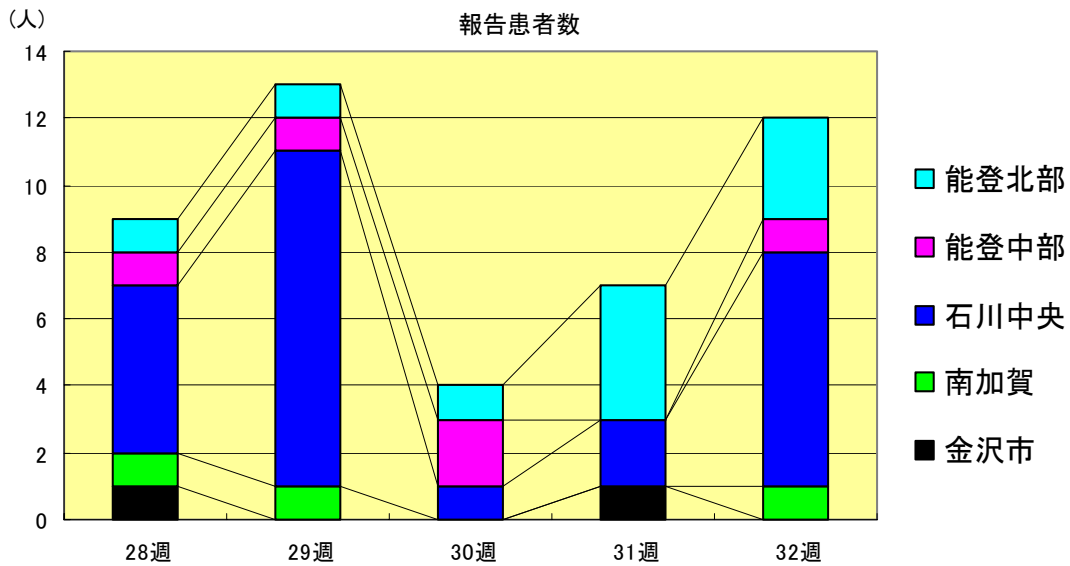
咽頭結膜熱
2001年28週～32週

		28週	29週	30週	31週	32週
石川 県	患者数	4	1	1	6	7
	定点当り	0.14	0.03	0.03	0.21	0.24
金 沢 市	患者数	1	0	0	1	2
	定点当り	0.10	0.00	0.00	0.10	0.20
南 加 賀	患者数	1	0	0	1	1
	定点当り	0.17	0.00	0.00	0.17	0.17
石川中央	患者数	2	0	0	1	3
	定点当り	0.33	0.00	0.00	0.17	0.50
能登中部	患者数	0	1	1	3	1
	定点当り	0.00	0.25	0.25	0.75	0.25
能登北部	患者数	0	0	0	0	0
	定点当り	0.00	0.00	0.00	0.00	0.00



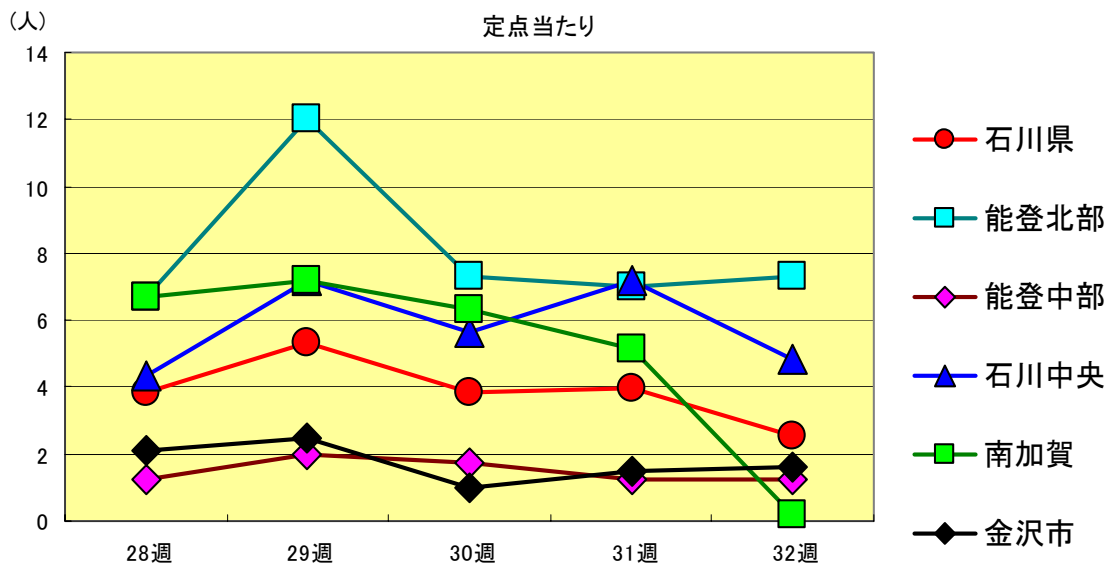
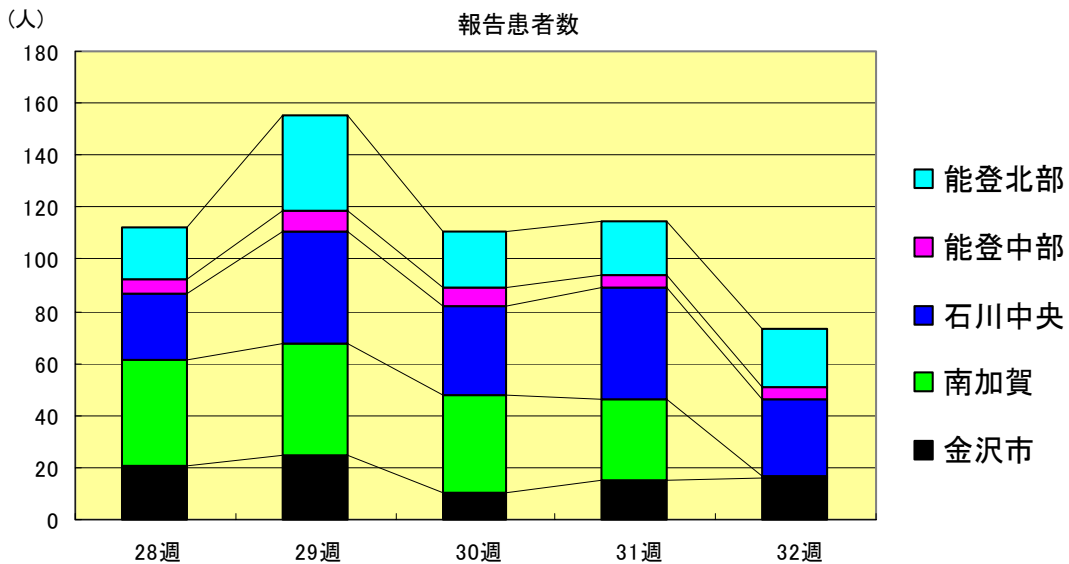
A群溶血性レンサ球菌咽頭炎
2001年28週～32週

		28週	29週	30週	31週	32週
石川 県	患者数	9	13	4	7	12
	定点当り	0.31	0.45	0.14	0.24	0.41
金 沢 市	患者数	1	0	0	1	0
	定点当り	0.10	0.00	0.00	0.10	0.00
南 加 賀	患者数	1	1	0	0	1
	定点当り	0.17	0.17	0.00	0.00	0.17
石川中央	患者数	5	10	1	2	7
	定点当り	0.83	1.67	0.17	0.33	1.17
能登中部	患者数	1	1	2	0	1
	定点当り	0.25	0.25	0.50	0.00	0.25
能登北部	患者数	1	1	1	4	3
	定点当り	0.33	0.33	0.33	1.33	1.00



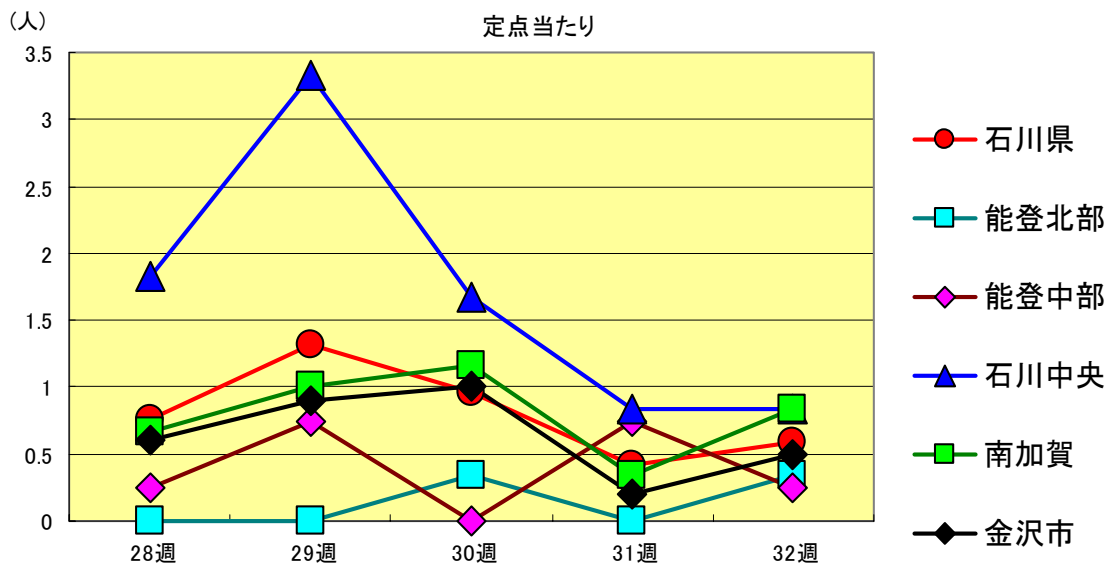
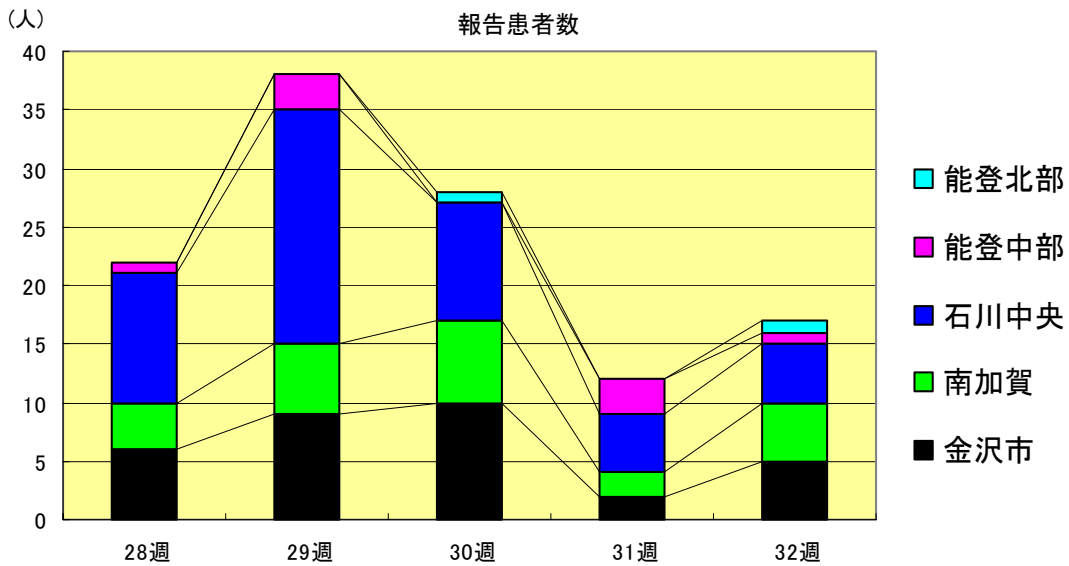
感染性胃腸炎
2001年28週～32週

		28週	29週	30週	31週	32週
石川 県	患者数	112	155	111	115	73
	定点当り	3.86	5.34	3.83	3.97	2.52
金 沢 市	患者数	21	25	10	15	16
	定点当り	2.10	2.50	1.00	1.50	1.60
南 加 賀	患者数	40	43	38	31	1
	定点当り	6.67	7.17	6.33	5.17	0.17
石川中央	患者数	26	43	34	43	29
	定点当り	4.33	7.17	5.67	7.17	4.83
能登中部	患者数	5	8	7	5	5
	定点当り	1.25	2.00	1.75	1.25	1.25
能登北部	患者数	20	36	22	21	22
	定点当り	6.67	12.00	7.33	7.00	7.33



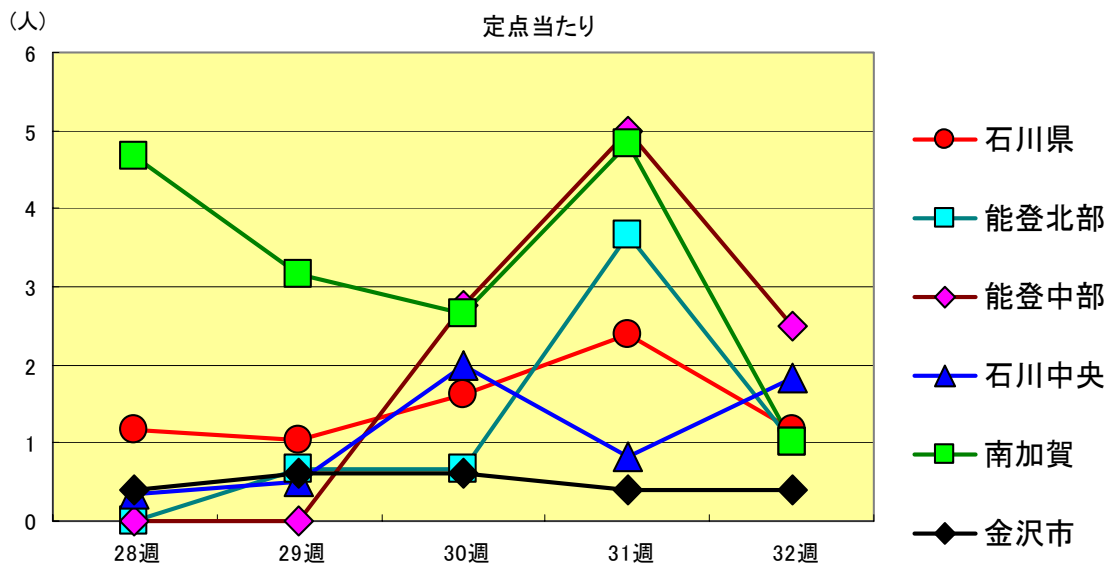
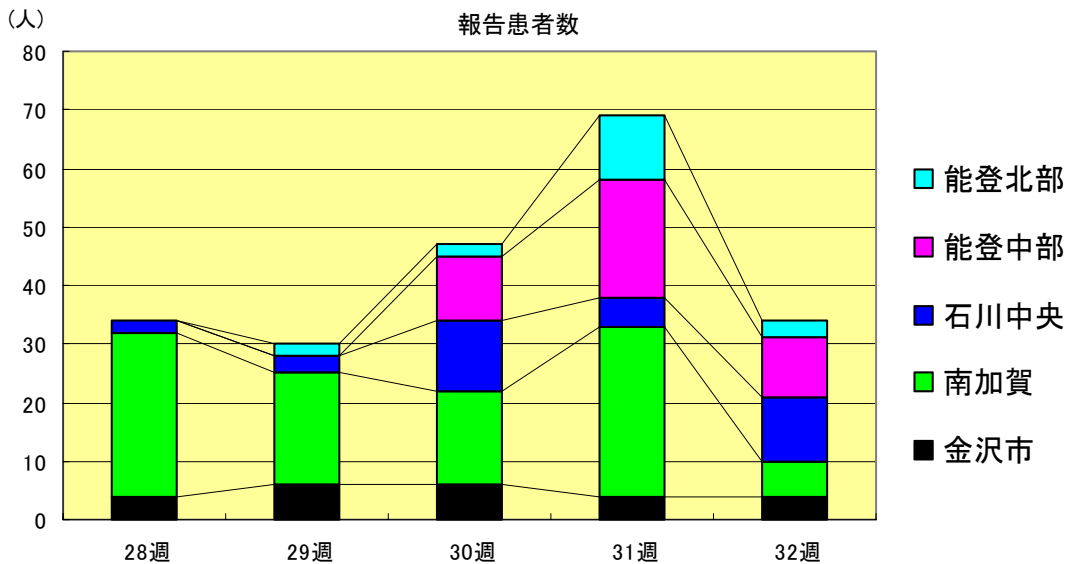
水痘
2001年28週～32週

		28週	29週	30週	31週	32週
石川県	患者数	22	38	28	12	17
	定点当り	0.76	1.31	0.97	0.41	0.59
金沢市	患者数	6	9	10	2	5
	定点当り	0.60	0.90	1.00	0.20	0.50
南加賀	患者数	4	6	7	2	5
	定点当り	0.67	1.00	1.17	0.33	0.83
石川中央	患者数	11	20	10	5	5
	定点当り	1.83	3.33	1.67	0.83	0.83
能登中部	患者数	1	3	0	3	1
	定点当り	0.25	0.75	0.00	0.75	0.25
能登北部	患者数	0	0	1	0	1
	定点当り	0.00	0.00	0.33	0.00	0.33



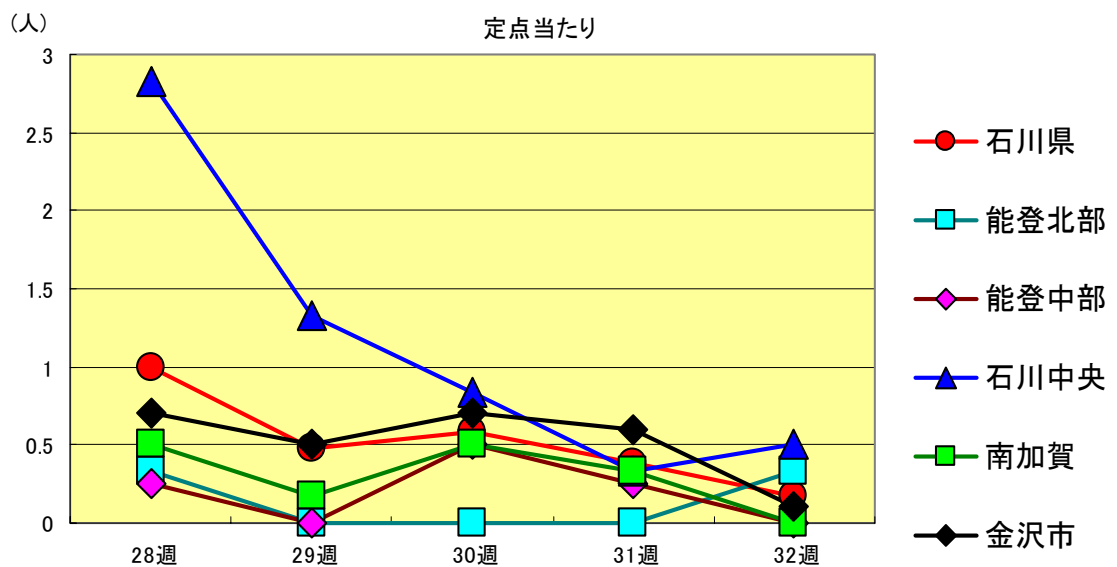
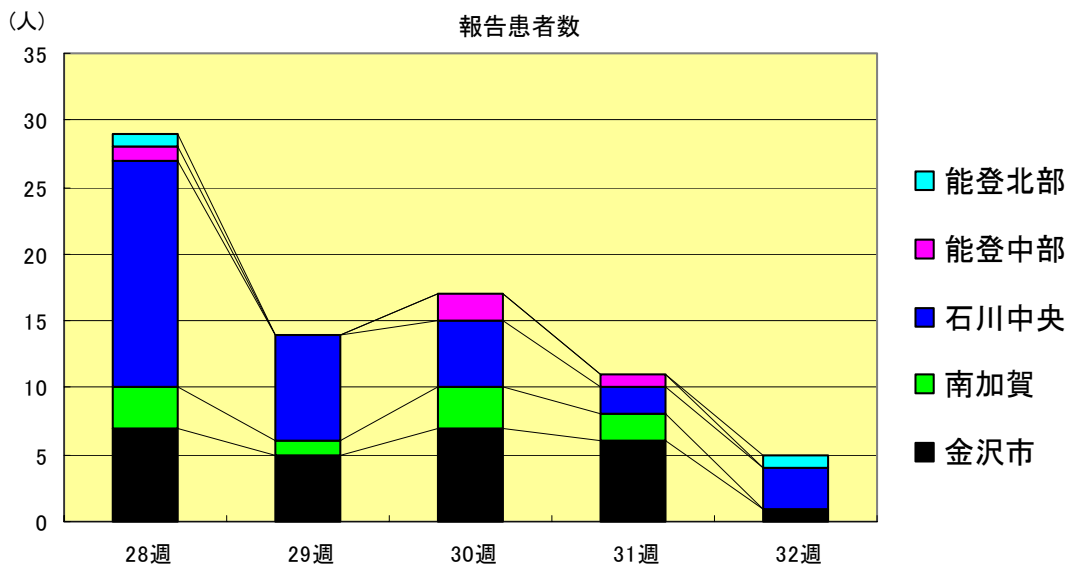
手足口病
2001年28週～32週

		28週	29週	30週	31週	32週
石川 県	患者数	34	30	47	69	34
	定点当り	1.17	1.03	1.62	2.38	1.17
金 沢 市	患者数	4	6	6	4	4
	定点当り	0.40	0.60	0.60	0.40	0.40
南 加 賀	患者数	28	19	16	29	6
	定点当り	4.67	3.17	2.67	4.83	1.00
石川中央	患者数	2	3	12	5	11
	定点当り	0.33	0.50	2.00	0.83	1.83
能登中部	患者数	0	0	11	20	10
	定点当り	0.00	0.00	2.75	5.00	2.50
能登北部	患者数	0	2	2	11	3
	定点当り	0.00	0.67	0.67	3.67	1.00



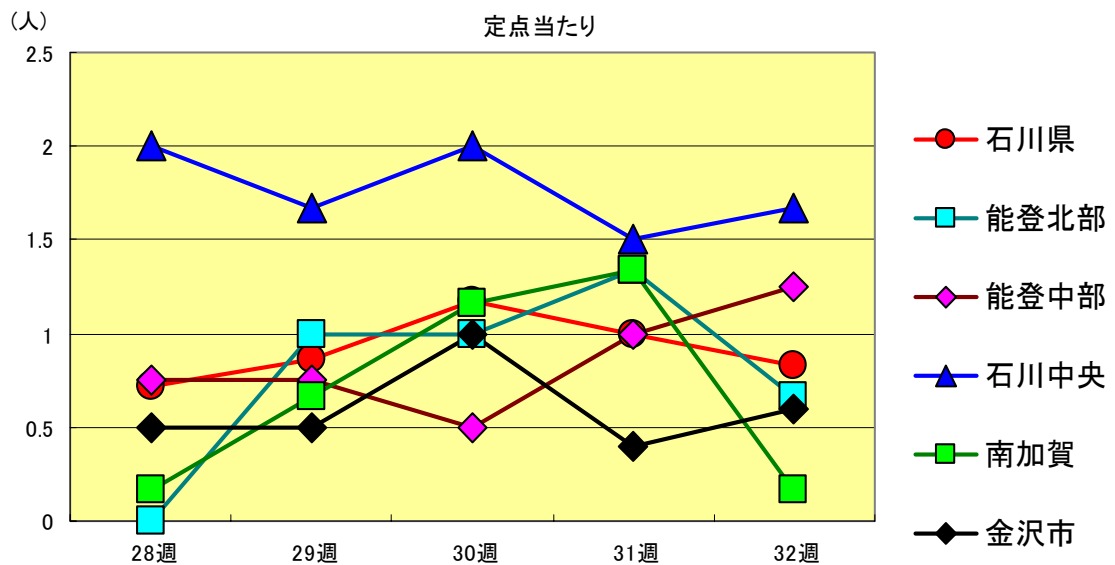
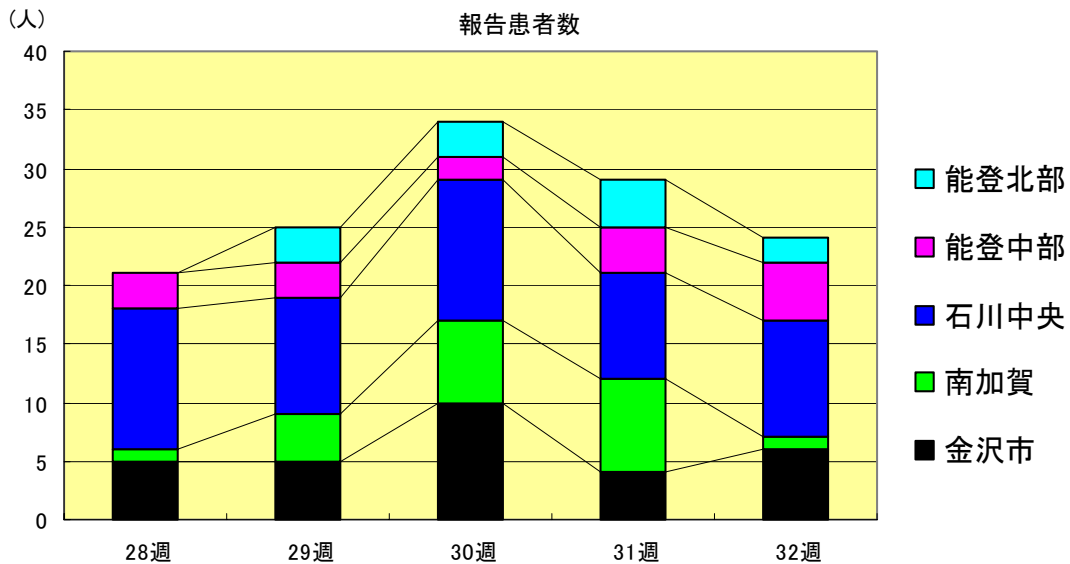
伝染性紅斑
2001年28週～32週

		28週	29週	30週	31週	32週
石川 県	患者数	29	14	17	11	5
	定点当り	1.00	0.48	0.59	0.38	0.17
金 沢 市	患者数	7	5	7	6	1
	定点当り	0.70	0.50	0.70	0.60	0.10
南 加 賀	患者数	3	1	3	2	0
	定点当り	0.50	0.17	0.50	0.33	0.00
石川中央	患者数	17	8	5	2	3
	定点当り	2.83	1.33	0.83	0.33	0.50
能登中部	患者数	1	0	2	1	0
	定点当り	0.25	0.00	0.50	0.25	0.00
能登北部	患者数	1	0	0	0	1
	定点当り	0.33	0.00	0.00	0.00	0.33



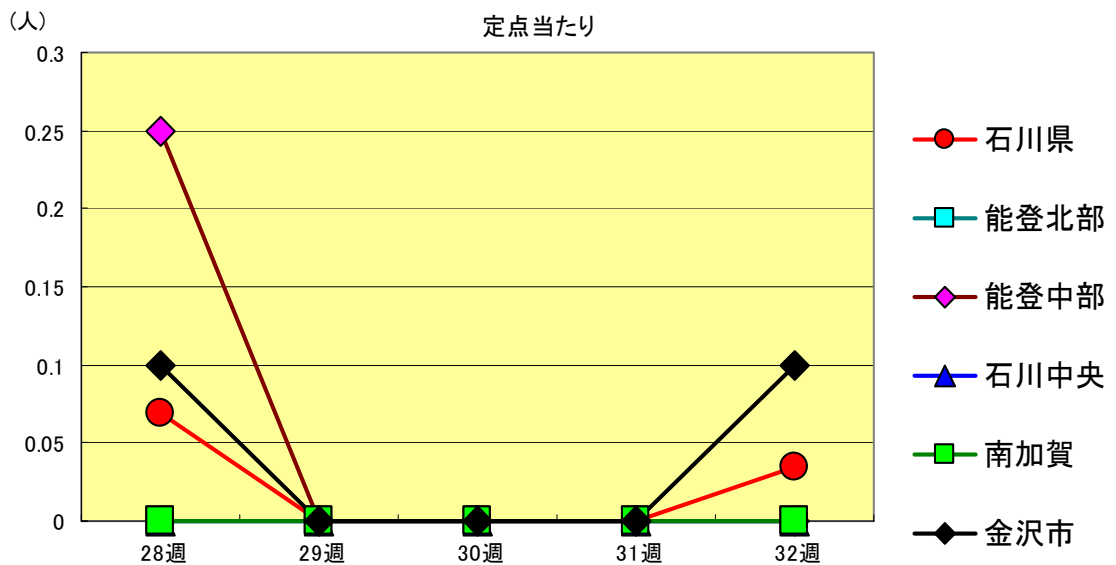
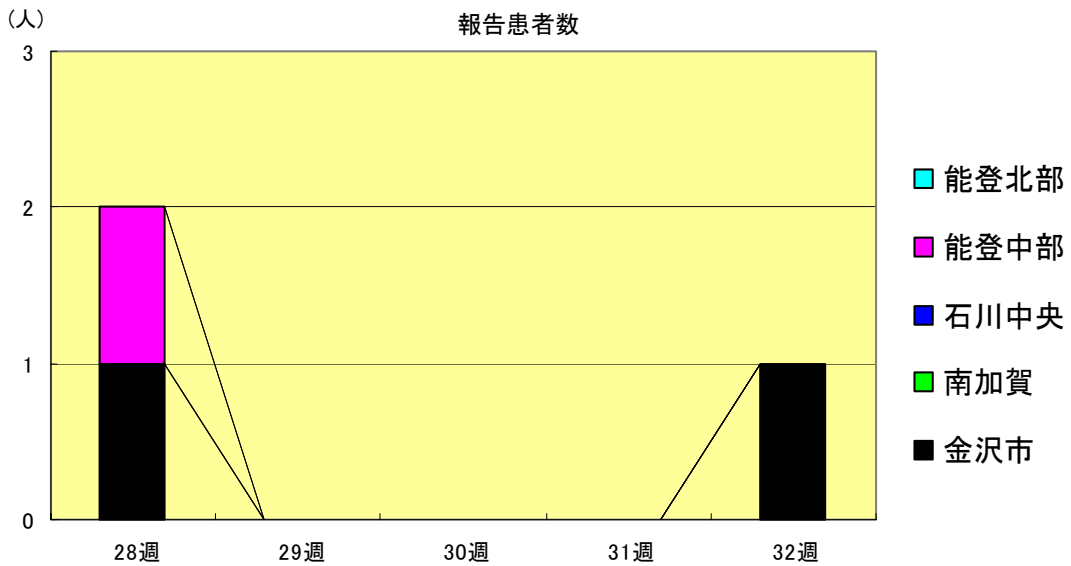
突発性発疹
2001年28週～32週

		28週	29週	30週	31週	32週
石川 県	患者数	21	25	34	29	24
	定点当り	0.72	0.86	1.17	1.00	0.83
金 沢 市	患者数	5	5	10	4	6
	定点当り	0.50	0.50	1.00	0.40	0.60
南 加 賀	患者数	1	4	7	8	1
	定点当り	0.17	0.67	1.17	1.33	0.17
石川中央	患者数	12	10	12	9	10
	定点当り	2.00	1.67	2.00	1.50	1.67
能登中部	患者数	3	3	2	4	5
	定点当り	0.75	0.75	0.50	1.00	1.25
能登北部	患者数	0	3	3	4	2
	定点当り	0.00	1.00	1.00	1.33	0.67



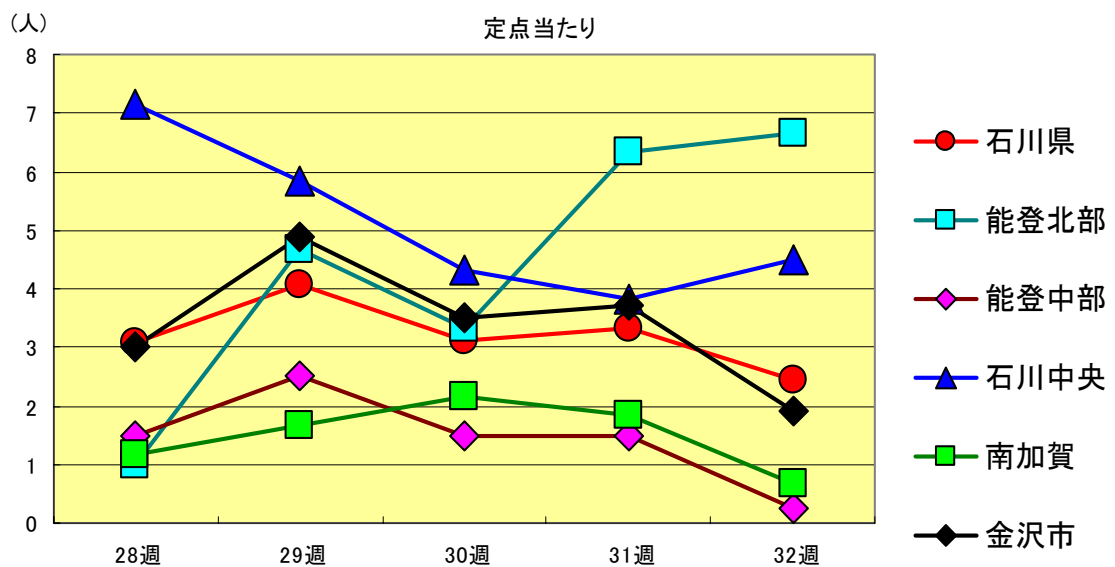
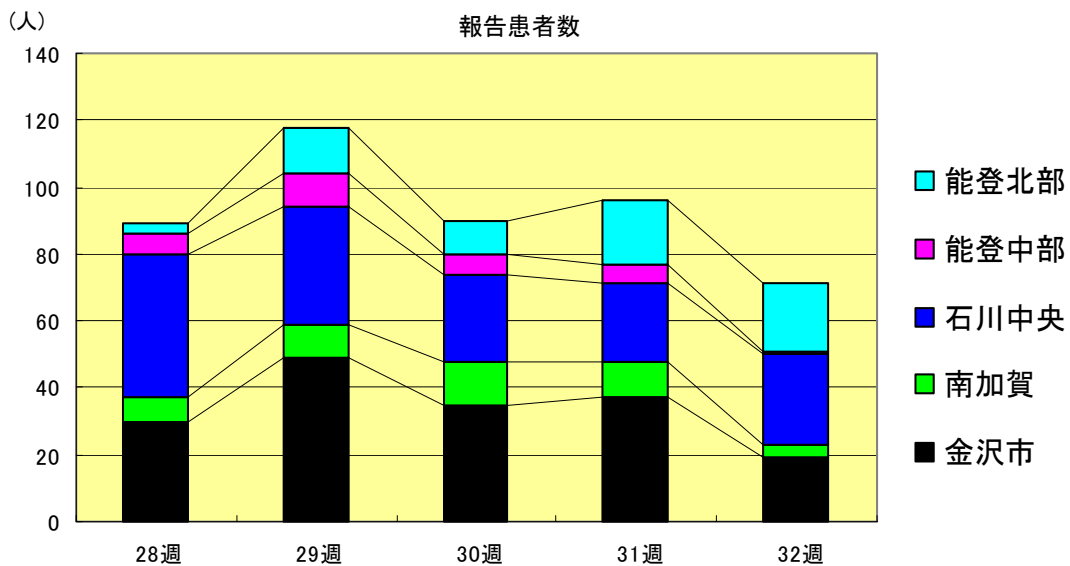
風疹
2001年28週～32週

		28週	29週	30週	31週	32週
石川 県	患者数	2	0	0	0	1
	定点当り	0.07	0.00	0.00	0.00	0.03
金 沢 市	患者数	1	0	0	0	1
	定点当り	0.10	0.00	0.00	0.00	0.10
南 加 賀	患者数	0	0	0	0	0
	定点当り	0.00	0.00	0.00	0.00	0.00
石川中央	患者数	0	0	0	0	0
	定点当り	0.00	0.00	0.00	0.00	0.00
能登中部	患者数	1	0	0	0	0
	定点当り	0.25	0.00	0.00	0.00	0.00
能登北部	患者数	0	0	0	0	0
	定点当り	0.00	0.00	0.00	0.00	0.00



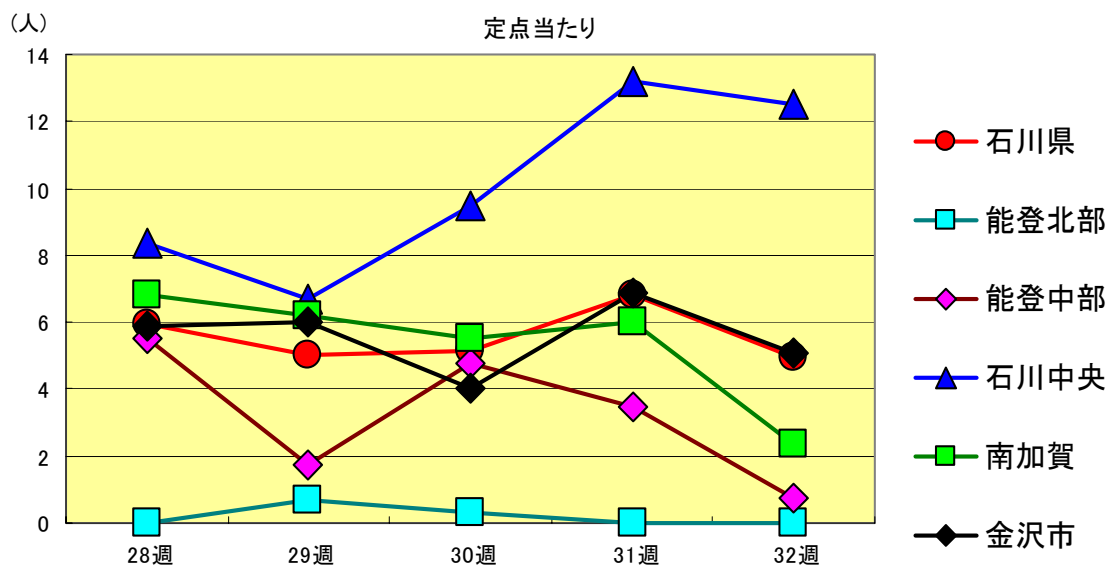
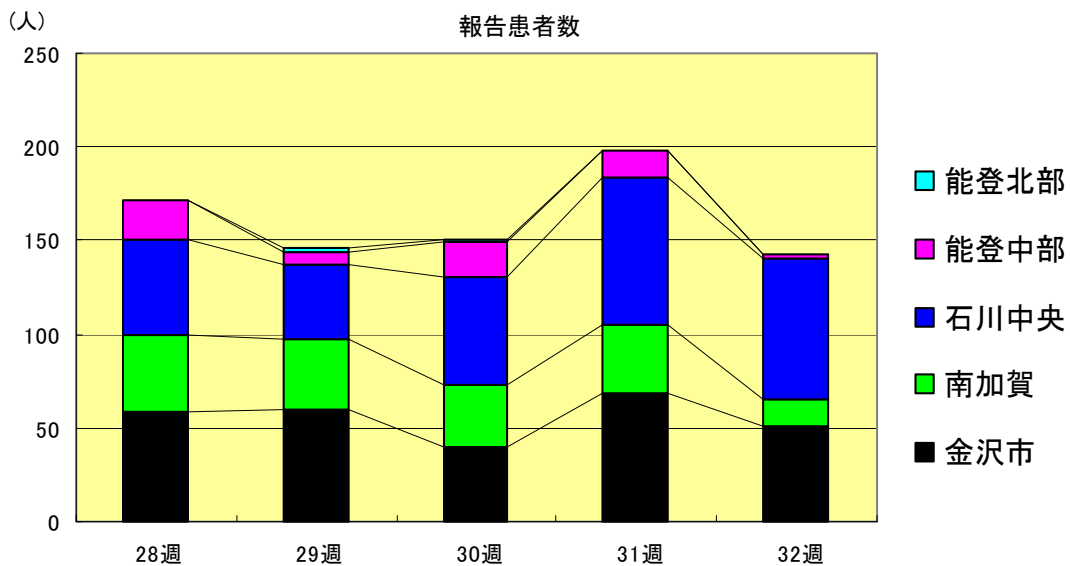
ヘルパンギーナ
2001年28週～32週

		28週	29週	30週	31週	32週
石川県	患者数	89	118	90	96	71
	定点当り	3.07	4.07	3.10	3.31	2.45
金沢市	患者数	30	49	35	37	19
	定点当り	3.00	4.90	3.50	3.70	1.90
南加賀	患者数	7	10	13	11	4
	定点当り	1.17	1.67	2.17	1.83	0.67
石川中央	患者数	43	35	26	23	27
	定点当り	7.17	5.83	4.33	3.83	4.50
能登中部	患者数	6	10	6	6	1
	定点当り	1.50	2.50	1.50	1.50	0.25
能登北部	患者数	3	14	10	19	20
	定点当り	1.00	4.67	3.33	6.33	6.67



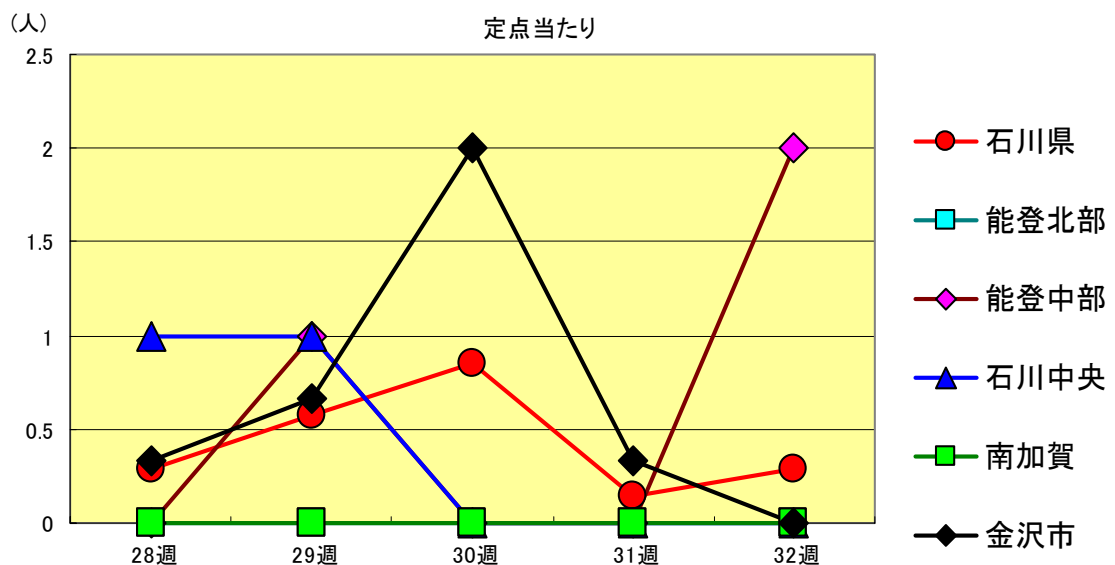
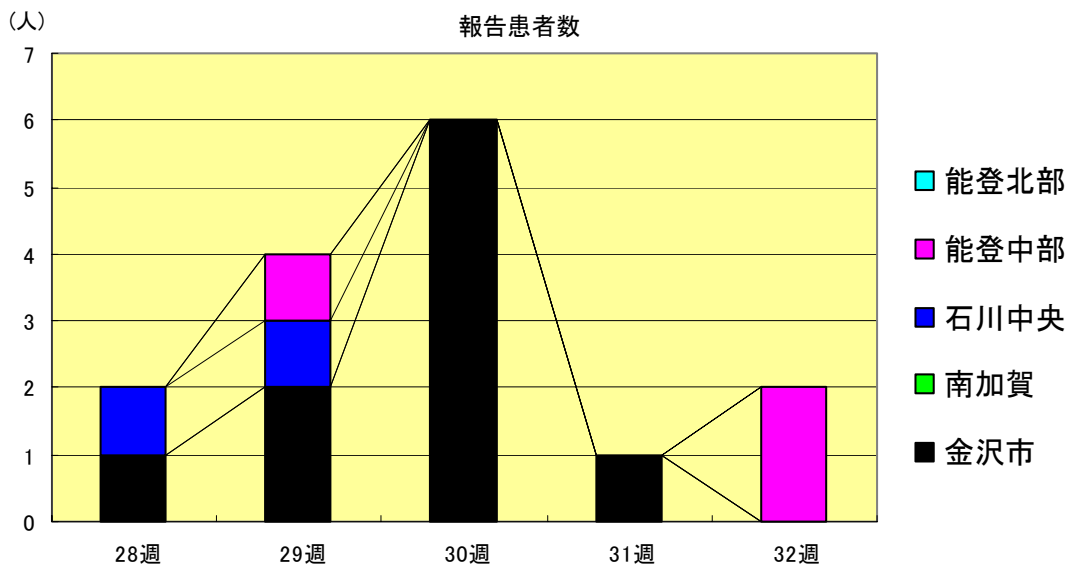
流行性耳下腺炎
2001年28週～32週

		28週	29週	30週	31週	32週
石川 県	患者数	172	146	150	198	143
	定点当り	5.93	5.03	5.17	6.83	4.93
金 沢 市	患者数	59	60	40	69	51
	定点当り	5.90	6.00	4.00	6.90	5.10
南 加 賀	患者数	41	37	33	36	14
	定点当り	6.83	6.17	5.50	6.00	2.33
石川中央	患者数	50	40	57	79	75
	定点当り	8.33	6.67	9.50	13.17	12.50
能登中部	患者数	22	7	19	14	3
	定点当り	5.50	1.75	4.75	3.50	0.75
能登北部	患者数	0	2	1	0	0
	定点当り	0.00	0.67	0.33	0.00	0.00



流行性角結膜炎
2001年28週～32週

		28週	29週	30週	31週	32週
石川 県	患者数	2	4	6	1	2
	定点当り	0.29	0.57	0.86	0.14	0.29
金 沢 市	患者数	1	2	6	1	0
	定点当り	0.33	0.67	2.00	0.33	0.00
南 加 賀	患者数	0	0	0	0	0
	定点当り	0.00	0.00	0.00	0.00	0.00
石川中央	患者数	1	1	0	0	0
	定点当り	1.00	1.00	0.00	0.00	0.00
能登中部	患者数	0	1	0	0	2
	定点当り	0.00	1.00	0.00	0.00	2.00
能登北部	患者数	0	0	0	0	0
	定点当り	0.00	0.00	0.00	0.00	0.00



疾病別・年齢階級別報告患者数

2001年 第32週 (石川県)

1/2

	インフルエンザ	咽頭結膜熱	咽頭炎	A群溶血性レンサ球菌	感染性胃腸炎	水痘	手足口病	伝染性紅斑	突発性発疹	百日咳	風疹	ヘルパンギーナ	麻疹 (成人麻疹除く)	流行性耳下腺炎	急性出血性結膜炎	流行性角結膜炎
計	0	7	12	73	17	34	5	24	0	1	71	0	143	0	2	
~6ヶ月	0	0	0	0	0	0	0	3	0	0	0	0	0	0	0	
~12ヶ月	0	1	1	3	3	2	0	18	0	0	3	0	3	0	0	
1歳	0	0	1	11	2	10	1	3	0	1	22	0	5	0	0	
2歳	0	0	0	8	3	6	2	0	0	0	23	0	18	0	0	
3歳	0	0	2	6	5	9	0	0	0	0	14	0	32	0	1	
4歳	0	2	2	9	3	1	0	0	0	0	6	0	32	0	0	
5歳	0	2	1	8	1	6	0	0	0	0	1	0	24	0	0	
6歳	0	0	3	1	0	0	0	0	0	0	2	0	11	0	0	
7歳	0	1	2	2	0	0	1	0	0	0	0	0	7	0	0	
8歳	0	0	0	5	0	0	0	0	0	0	0	0	1	0	0	
9歳	0	0	0	1	0	0	0	0	0	0	0	0	5	0	0	
10歳~14歳	0	1	0	12	0	0	1	0	0	0	0	0	4	0	0	
15歳~19歳	0	0	0	1	0	0	0	0	0	0	0	0	0	0	0	
20歳以上		0	0	6	0	0	0	0	0	0	0	0	1			
20歳~29歳	0														0	0
30歳~39歳	0														0	0
40歳~49歳	0														0	0
50歳~59歳	0														0	1
60歳~69歳	0														0	0
70歳以上															0	0
70歳~79歳	0															
80歳以上	0															

疾病別・年齢階級別報告患者数

2001年 第32週 (石川県)

	急性脳炎 (日本脳炎除く)	細菌性髄膜炎	無菌性髄膜炎	マイコプラズマ肺炎	クラミジア肺炎 (オウム病除く)	成人麻疹
計	0	0	0	0	0	0
0歳	0	0	0	0	0	0
1歳～4歳	0	0	0	0	0	0
5歳～9歳	0	0	0	0	0	0
10歳～14歳	0	0	0	0	0	0
15歳～19歳	0	0	0	0	0	0
20歳～24歳	0	0	0	0	0	0
25歳～29歳	0	0	0	0	0	0
30歳～34歳	0	0	0	0	0	0
35歳～39歳	0	0	0	0	0	0
40歳～44歳	0	0	0	0	0	0
45歳～49歳	0	0	0	0	0	0
50歳～54歳	0	0	0	0	0	0
55歳～59歳	0	0	0	0	0	0
60歳～64歳	0	0	0	0	0	0
65歳～69歳	0	0	0	0	0	0
70歳以上	0	0	0	0	0	0

病原微生物検出情報 [速報]

2001年 第32週 検査分

1	性別	男
	年齢	10ヶ月
	採取月	7月
	疾病名	手足口病
	検出病原体	コクサッキーウイルスA16型