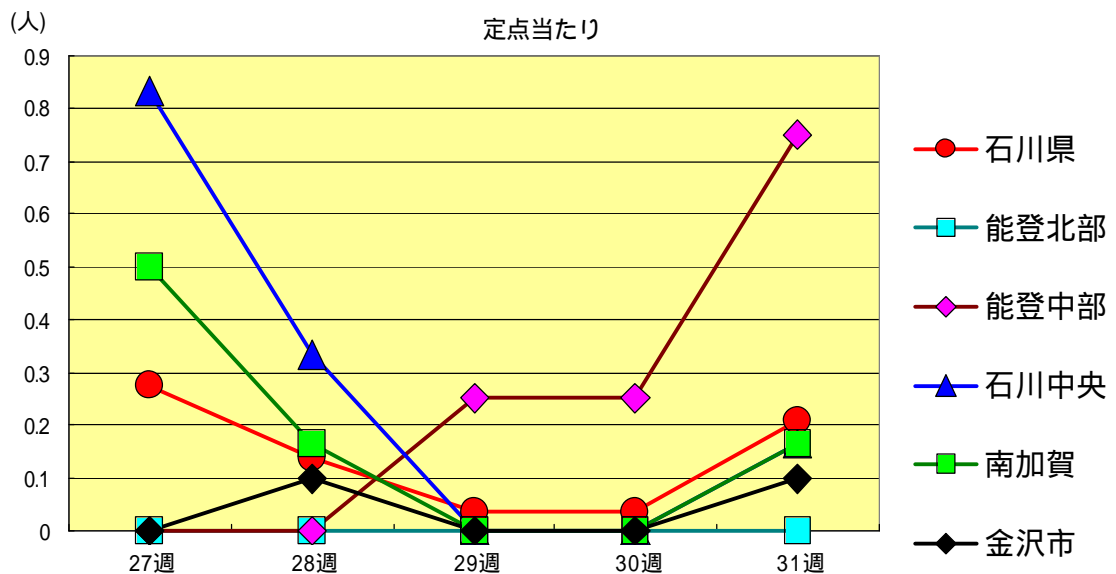
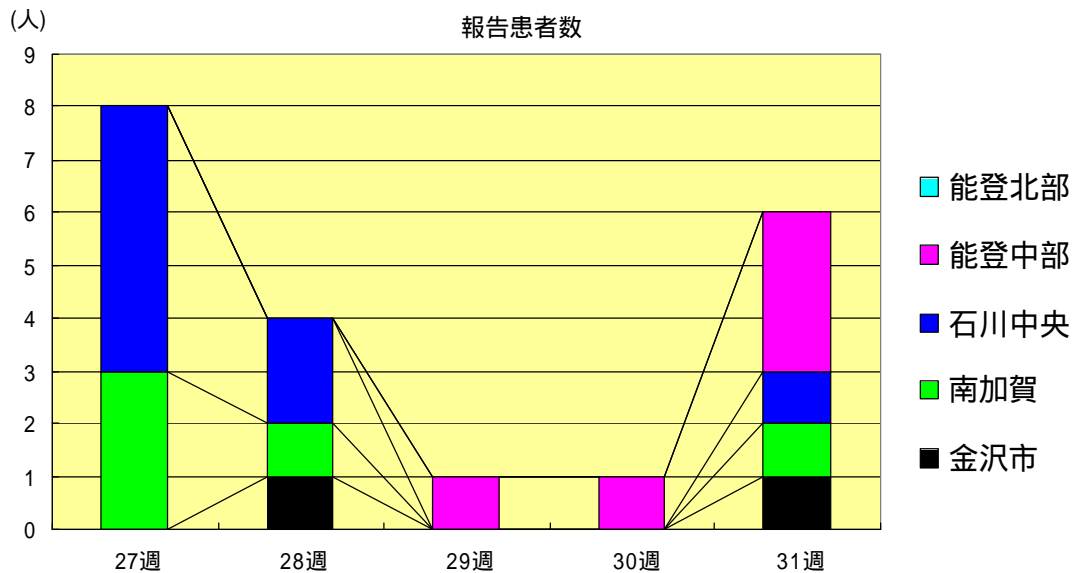


感染症発生動向調査（週報）の保健所別発生状況

	調査対象期間					定点当り					備考
	先週 7/23～7/29	今週 7/30～8/5	増減	前年同週	今週 (31週)	南加賀 定点10	石川中央 金沢市 定点16	石川中央 石川中央 定点10	能登中部 定点7	能登北部 定点5	
1 インフルエンザ	-	-	-	0.04	-						新:今週新たに報告あり 矢印:先週に引き続き報告あり 増加 減少 同数 先週報告あり今週報告なし
2 咽頭結膜熱	1	6	5	0.28	0.21	南加賀 定点6 新	石川中央 金沢市 定点10 新	石川中央 石川中央 定点6 新	能登中部 定点4	能登北部 定点3	
3 A群溶血性レンサ球菌咽頭炎	4	7	3	0.21	0.24		新				
4 感染性胃腸炎	111	115	4	2.76	3.97				新		
5 水痘	28	12	16	0.66	0.41						
6 手足口病	47	69	22	1.62	2.38						
7 伝染性紅斑	17	11	6	0.10	0.38						
8 突発性発疹	34	29	5	0.86	1.00						
9 百日咳	-	-	-	0.03	-						
10 風疹	-	-	-	0.03	-						
11 ヘルパンギーナ	90	96	6	0.76	3.31						
12 麻疹(成人麻疹除く)	3	-	3	0.10	-						
13 流行性耳下腺炎	150	198	48	0.10	6.83						
14 急性出血性結膜炎	-	-	-	-	-	南加賀 定点1	石川中央 金沢市 定点3	石川中央 石川中央 定点1	能登中部 定点1	能登北部 定点1	
15 流行性角結膜炎	6	1	5	1.00	0.14						
16 急性脳炎(日本脳炎除く)	-	-	-	-	-	南加賀 定点1	石川中央 金沢市 定点1	石川中央 石川中央 定点1	能登中部 定点1	能登北部 定点1	
17 細菌性髄膜炎	-	-	-	-	-						
18 無菌性髄膜炎	-	-	-	-	-						
19 マイコプラズマ肺炎	-	-	-	0.40	-						
20 クラミジア肺炎(オウム病除く)	-	-	-	-	-						
21 成人麻疹	-	1	1	-	0.20				新		
合計	491	545	54								

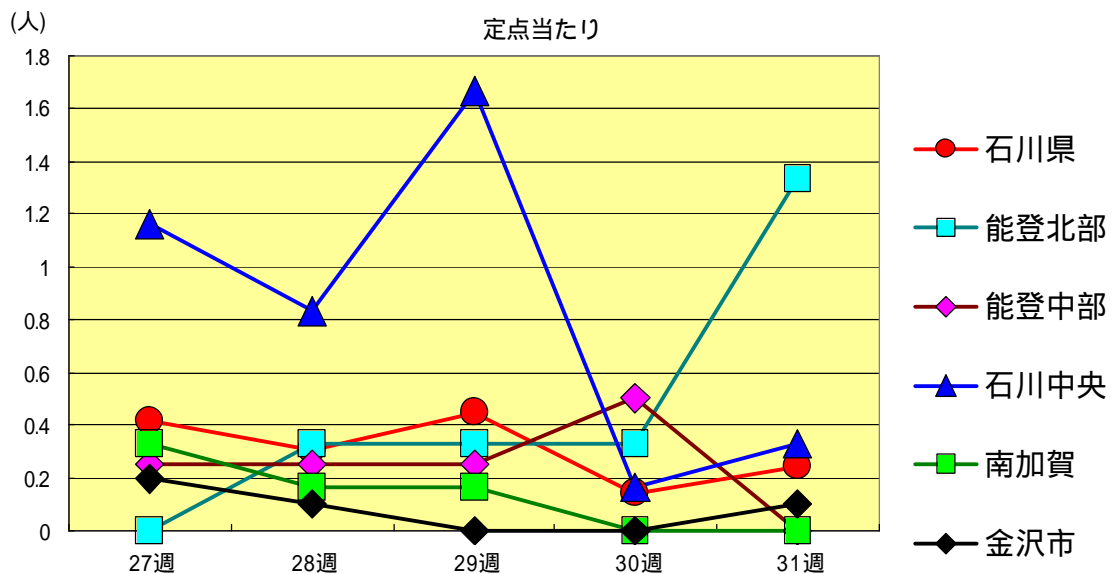
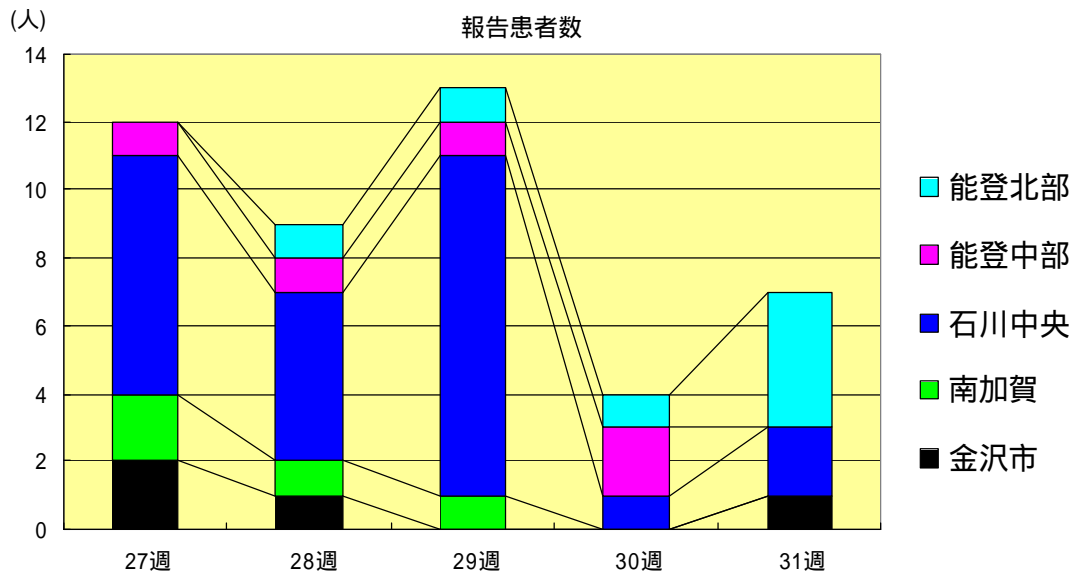
咽頭結膜熱
2001年27週～31週

		27週	28週	29週	30週	31週
石川 県	患者数	8	4	1	1	6
	定点当り	0.28	0.14	0.03	0.03	0.21
金 沢 市	患者数	0	1	0	0	1
	定点当り	0.00	0.10	0.00	0.00	0.10
南 加 賀	患者数	3	1	0	0	1
	定点当り	0.50	0.17	0.00	0.00	0.17
石川中央	患者数	5	2	0	0	1
	定点当り	0.83	0.33	0.00	0.00	0.17
能登中部	患者数	0	0	1	1	3
	定点当り	0.00	0.00	0.25	0.25	0.75
能登北部	患者数	0	0	0	0	0
	定点当り	0.00	0.00	0.00	0.00	0.00



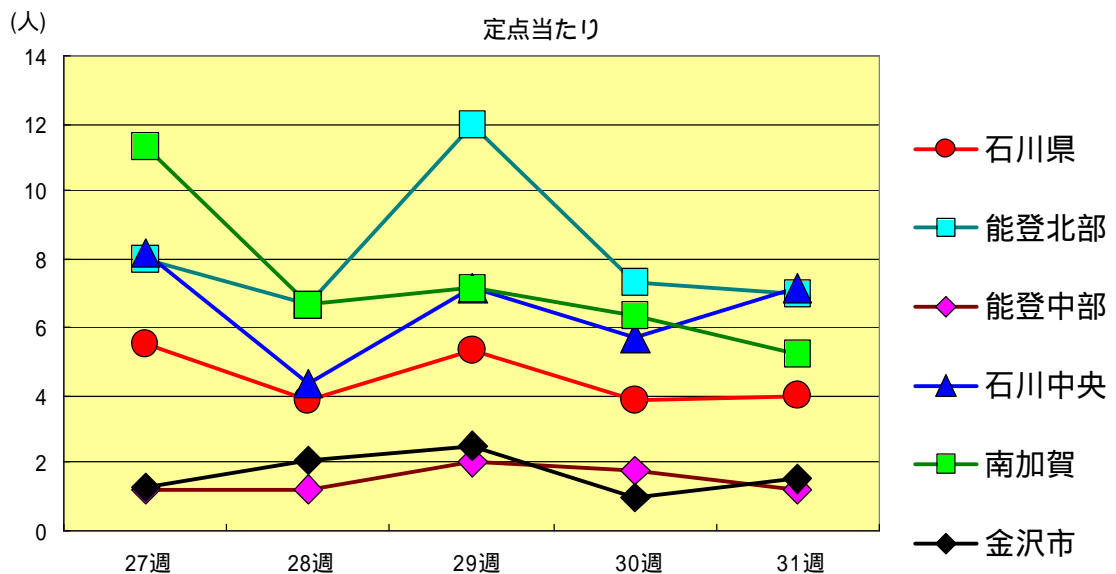
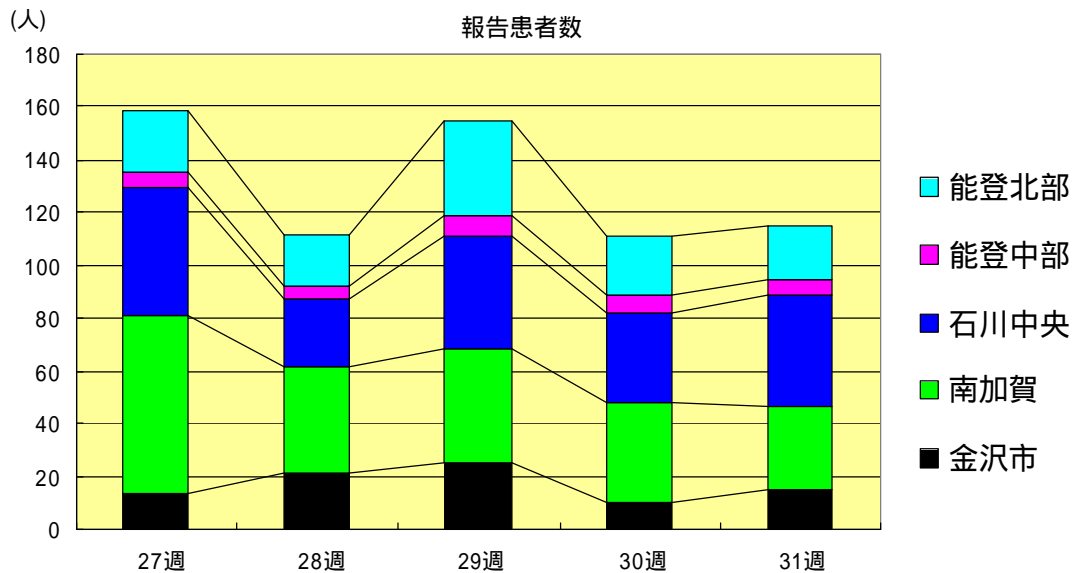
A群溶血性レンサ球菌咽頭炎
2001年27週～31週

		27週	28週	29週	30週	31週
石川県	患者数	12	9	13	4	7
	定点当り	0.41	0.31	0.45	0.14	0.24
金沢市	患者数	2	1	0	0	1
	定点当り	0.20	0.10	0.00	0.00	0.10
南加賀	患者数	2	1	1	0	0
	定点当り	0.33	0.17	0.17	0.00	0.00
石川中央	患者数	7	5	10	1	2
	定点当り	1.17	0.83	1.67	0.17	0.33
能登中部	患者数	1	1	1	2	0
	定点当り	0.25	0.25	0.25	0.50	0.00
能登北部	患者数	0	1	1	1	4
	定点当り	0.00	0.33	0.33	0.33	1.33



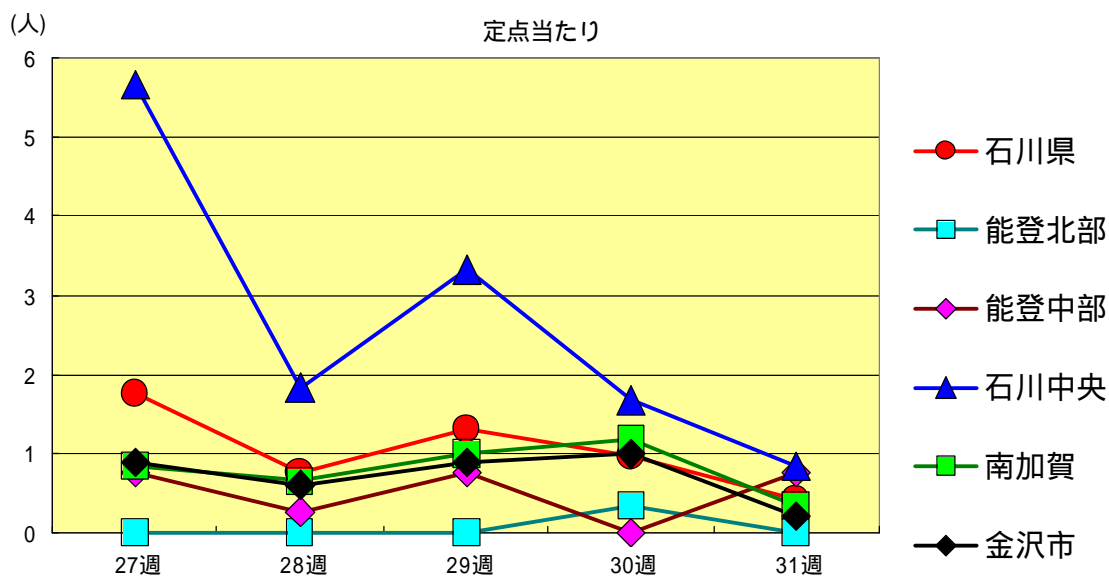
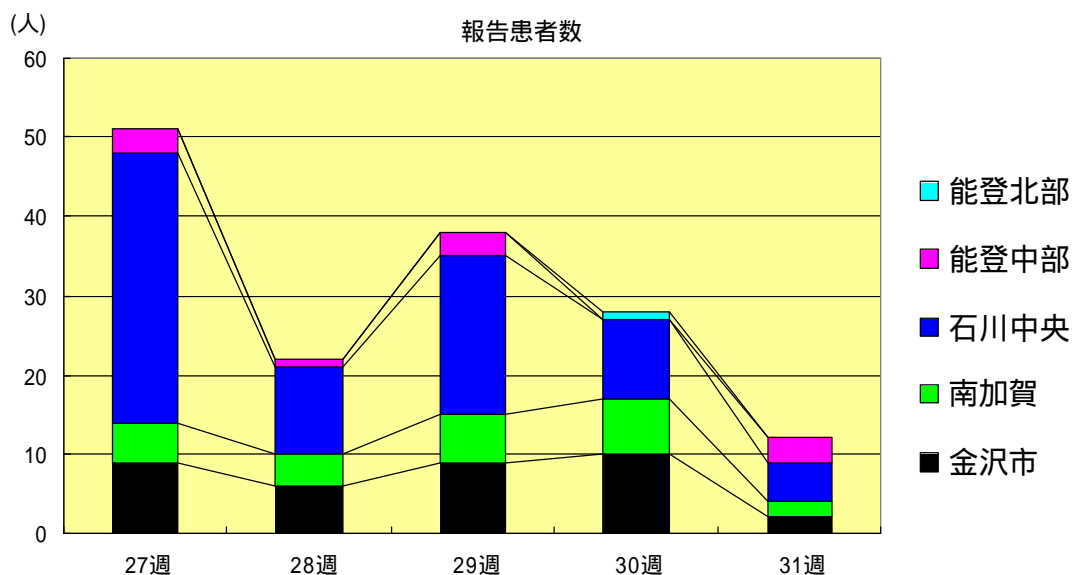
感染性胃腸炎
2001年27週～31週

		27週	28週	29週	30週	31週
石川 県	患者数	159	112	155	111	115
	定点当り	5.48	3.86	5.34	3.83	3.97
金 沢 市	患者数	13	21	25	10	15
	定点当り	1.30	2.10	2.50	1.00	1.50
南 加 賀	患者数	68	40	43	38	31
	定点当り	11.33	6.67	7.17	6.33	5.17
石川中央	患者数	49	26	43	34	43
	定点当り	8.17	4.33	7.17	5.67	7.17
能登中部	患者数	5	5	8	7	5
	定点当り	1.25	1.25	2.00	1.75	1.25
能登北部	患者数	24	20	36	22	21
	定点当り	8.00	6.67	12.00	7.33	7.00



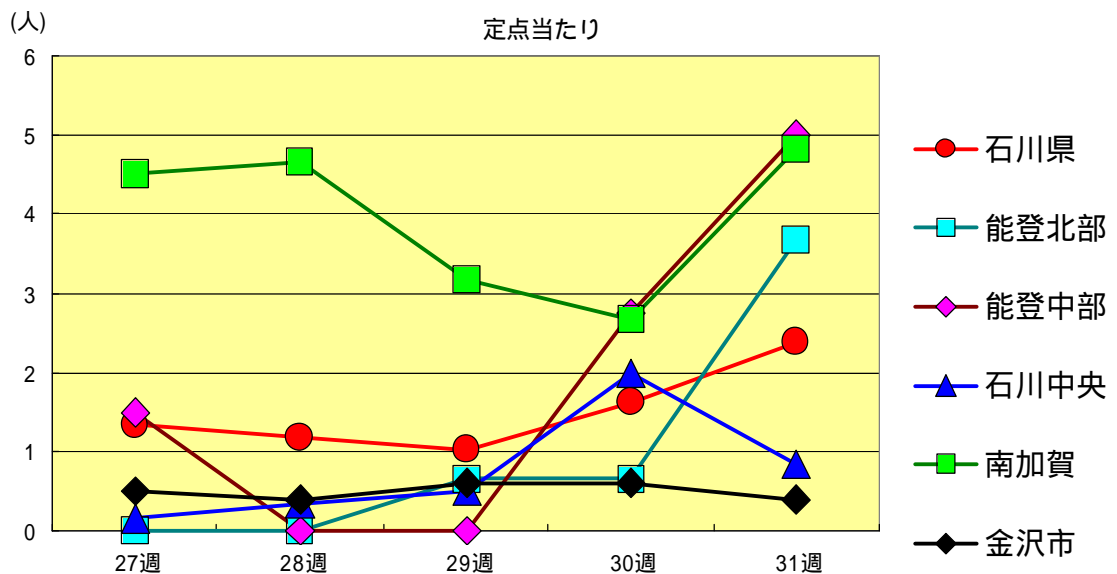
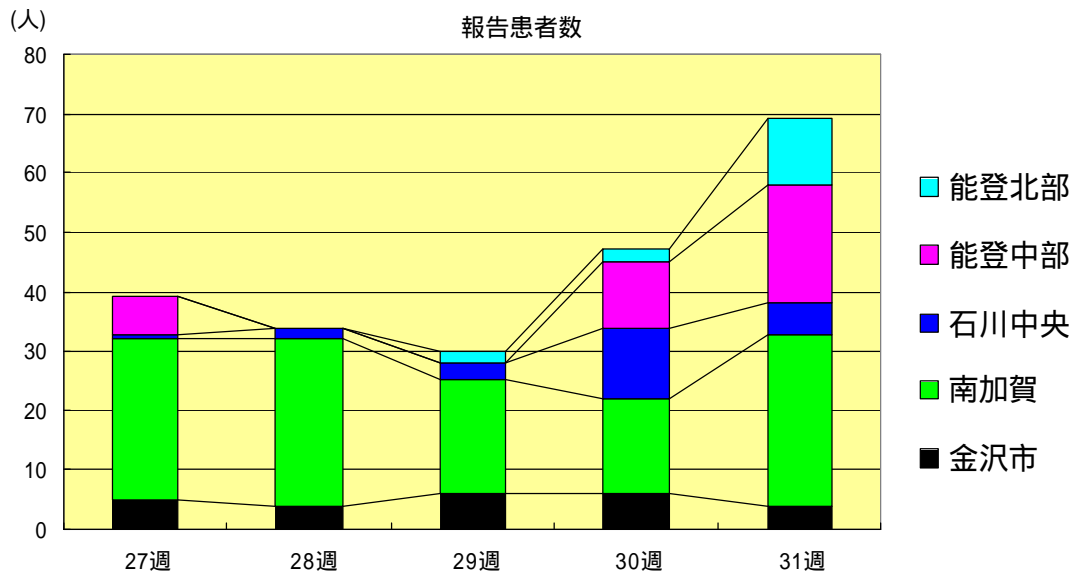
水痘
2001年27週～31週

		27週	28週	29週	30週	31週
石川 県	患者数	51	22	38	28	12
	定点当り	1.76	0.76	1.31	0.97	0.41
金 沢 市	患者数	9	6	9	10	2
	定点当り	0.90	0.60	0.90	1.00	0.20
南 加 賀	患者数	5	4	6	7	2
	定点当り	0.83	0.67	1.00	1.17	0.33
石川中央	患者数	34	11	20	10	5
	定点当り	5.67	1.83	3.33	1.67	0.83
能登中部	患者数	3	1	3	0	3
	定点当り	0.75	0.25	0.75	0.00	0.75
能登北部	患者数	0	0	0	1	0
	定点当り	0.00	0.00	0.00	0.33	0.00



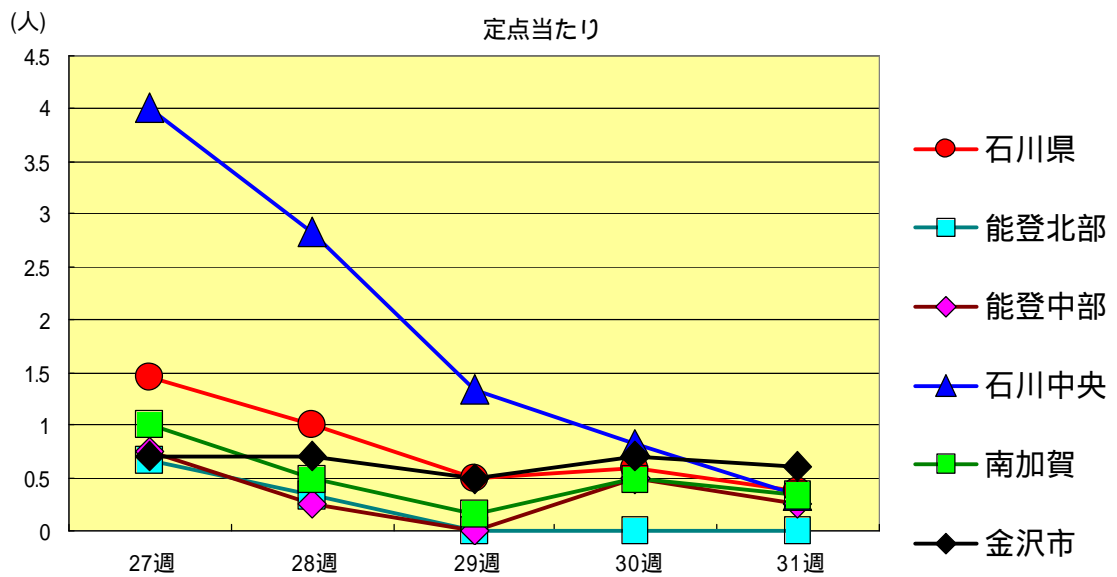
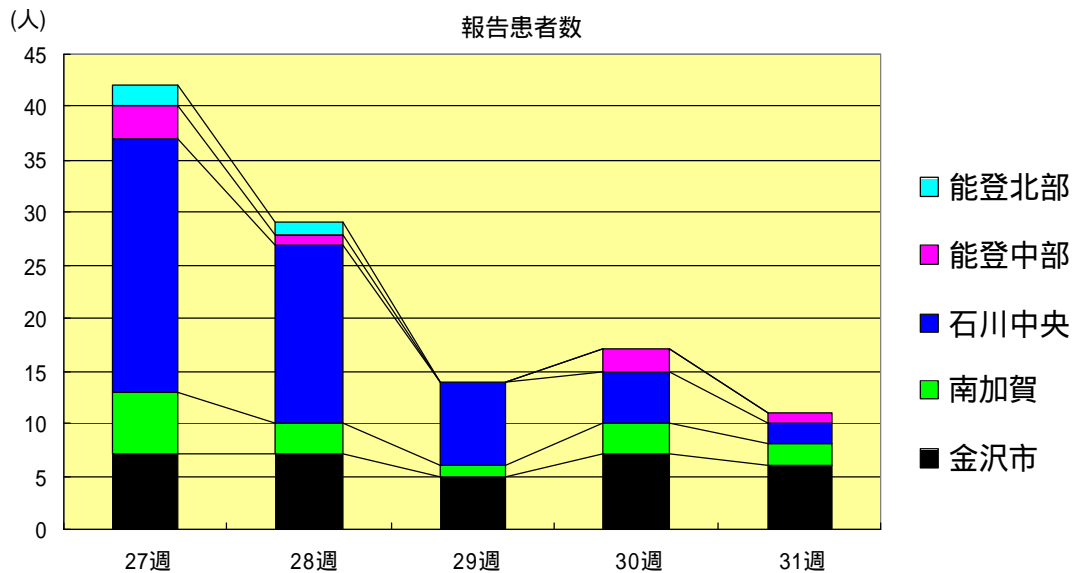
手足口病
2001年27週～31週

		27週	28週	29週	30週	31週
石川 県	患者数	39	34	30	47	69
	定点当り	1.34	1.17	1.03	1.62	2.38
金 沢 市	患者数	5	4	6	6	4
	定点当り	0.50	0.40	0.60	0.60	0.40
南 加 賀	患者数	27	28	19	16	29
	定点当り	4.50	4.67	3.17	2.67	4.83
石川中央	患者数	1	2	3	12	5
	定点当り	0.17	0.33	0.50	2.00	0.83
能登中部	患者数	6	0	0	11	20
	定点当り	1.50	0.00	0.00	2.75	5.00
能登北部	患者数	0	0	2	2	11
	定点当り	0.00	0.00	0.67	0.67	3.67



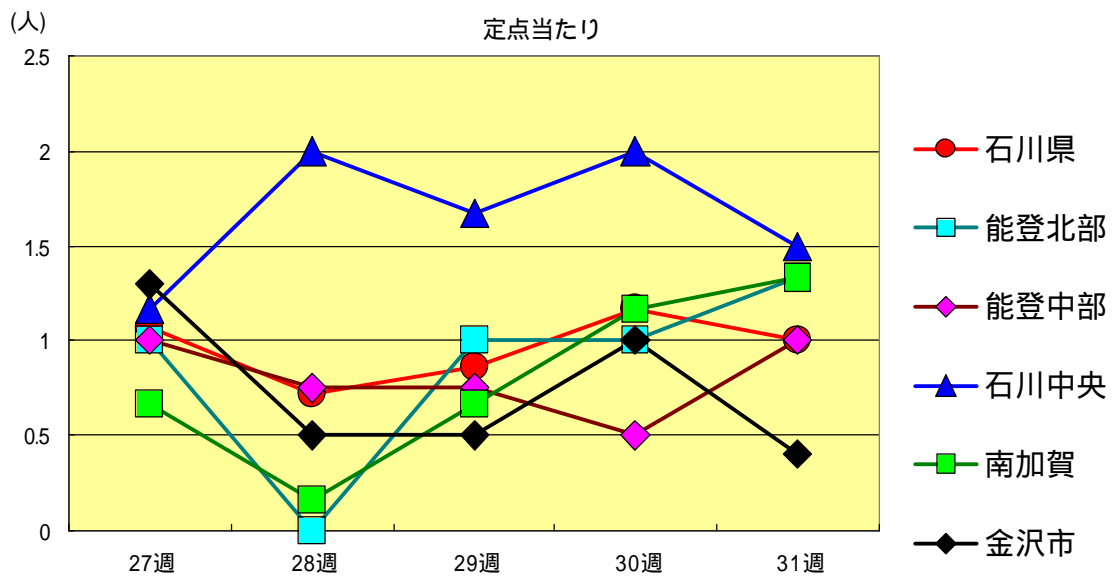
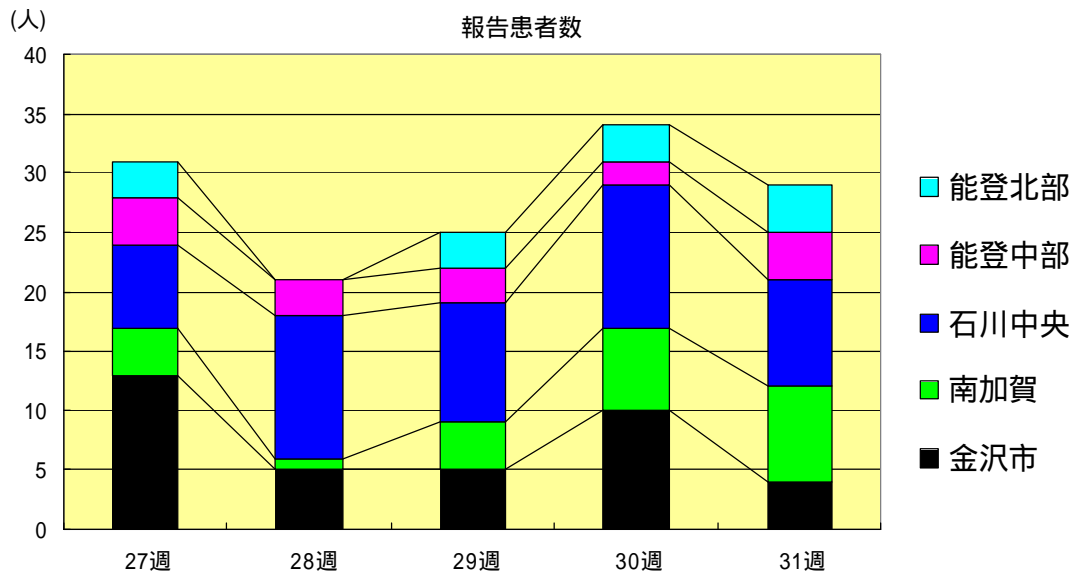
伝染性紅斑
2001年27週～31週

		27週	28週	29週	30週	31週
石川 県	患者数	42	29	14	17	11
	定点当り	1.45	1.00	0.48	0.59	0.38
金 沢 市	患者数	7	7	5	7	6
	定点当り	0.70	0.70	0.50	0.70	0.60
南 加 賀	患者数	6	3	1	3	2
	定点当り	1.00	0.50	0.17	0.50	0.33
石川中央	患者数	24	17	8	5	2
	定点当り	4.00	2.83	1.33	0.83	0.33
能登中部	患者数	3	1	0	2	1
	定点当り	0.75	0.25	0.00	0.50	0.25
能登北部	患者数	2	1	0	0	0
	定点当り	0.67	0.33	0.00	0.00	0.00



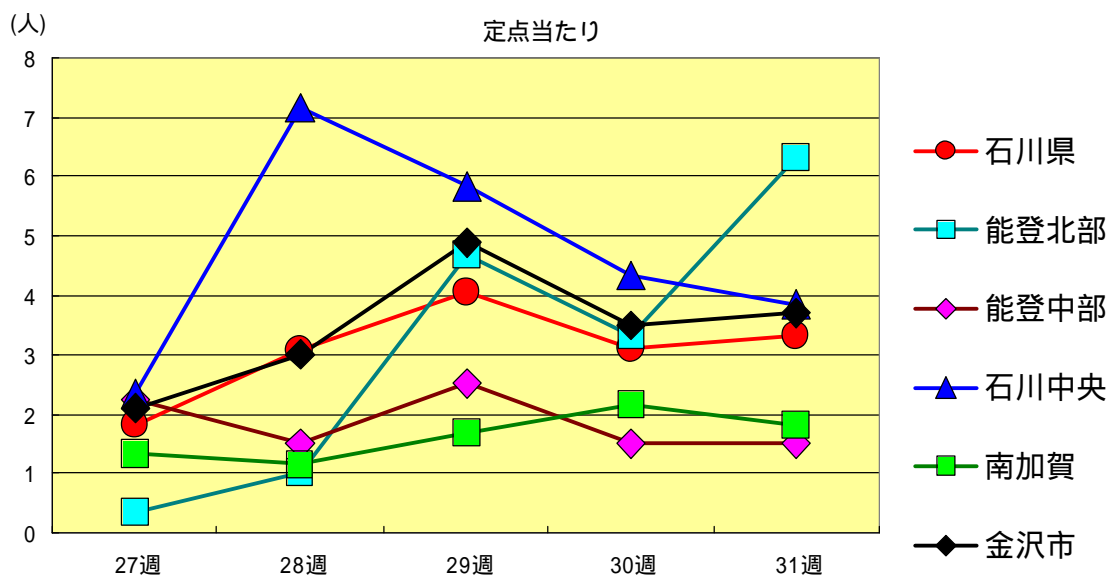
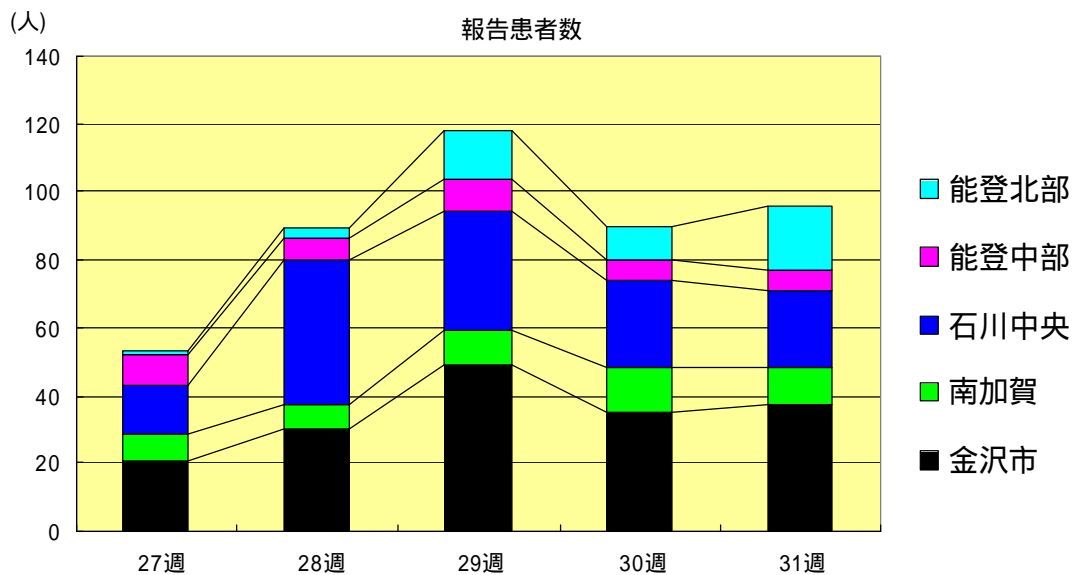
突発性発疹
2001年27週～31週

		27週	28週	29週	30週	31週
石川 県	患者数	31	21	25	34	29
	定点当り	1.07	0.72	0.86	1.17	1.00
金 沢 市	患者数	13	5	5	10	4
	定点当り	1.30	0.50	0.50	1.00	0.40
南 加 賀	患者数	4	1	4	7	8
	定点当り	0.67	0.17	0.67	1.17	1.33
石川中央	患者数	7	12	10	12	9
	定点当り	1.17	2.00	1.67	2.00	1.50
能登中部	患者数	4	3	3	2	4
	定点当り	1.00	0.75	0.75	0.50	1.00
能登北部	患者数	3	0	3	3	4
	定点当り	1.00	0.00	1.00	1.00	1.33



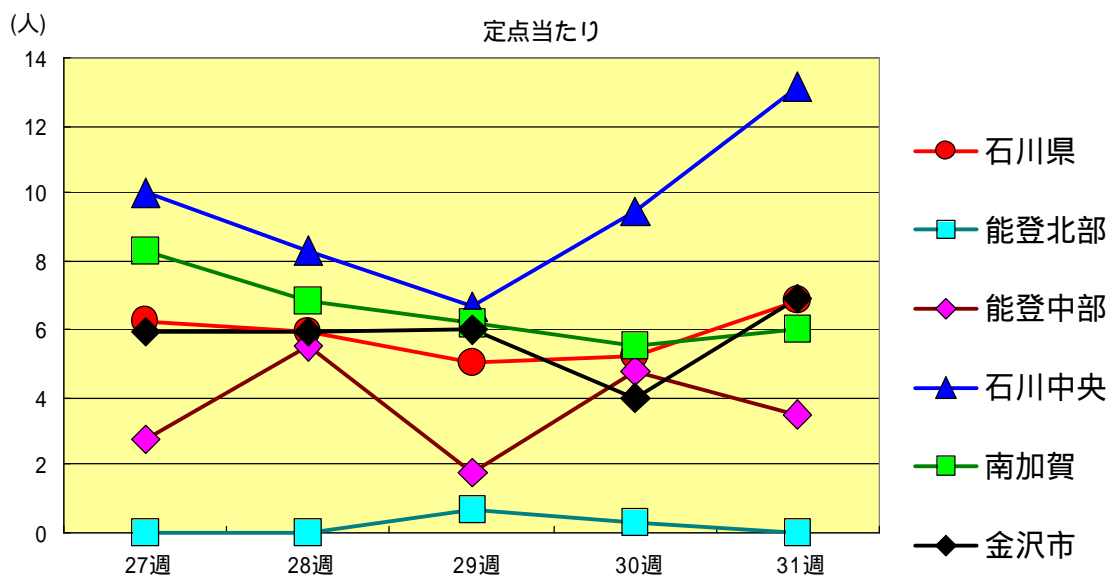
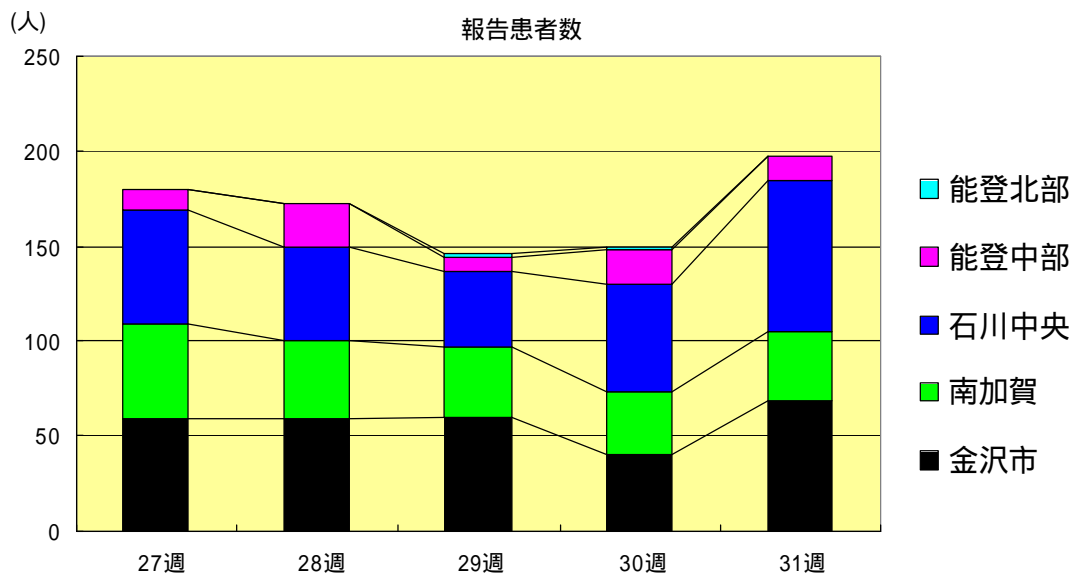
ヘルパンギーナ
2001年27週～31週

		27週	28週	29週	30週	31週
石川 県	患者数	53	89	118	90	96
	定点当り	1.83	3.07	4.07	3.10	3.31
金 沢 市	患者数	21	30	49	35	37
	定点当り	2.10	3.00	4.90	3.50	3.70
南 加 賀	患者数	8	7	10	13	11
	定点当り	1.33	1.17	1.67	2.17	1.83
石川中央	患者数	14	43	35	26	23
	定点当り	2.33	7.17	5.83	4.33	3.83
能登中部	患者数	9	6	10	6	6
	定点当り	2.25	1.50	2.50	1.50	1.50
能登北部	患者数	1	3	14	10	19
	定点当り	0.33	1.00	4.67	3.33	6.33



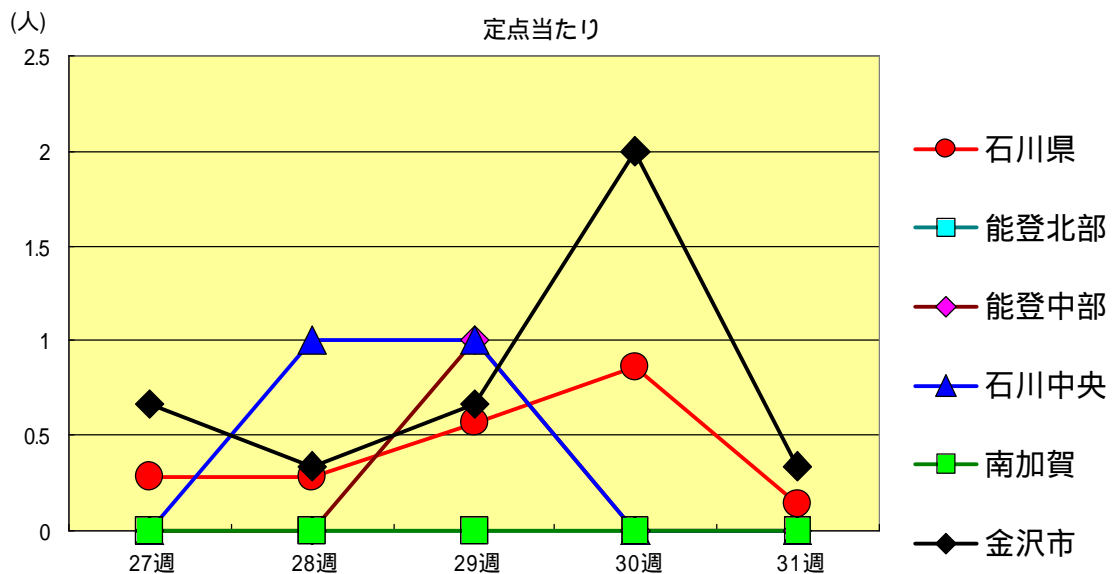
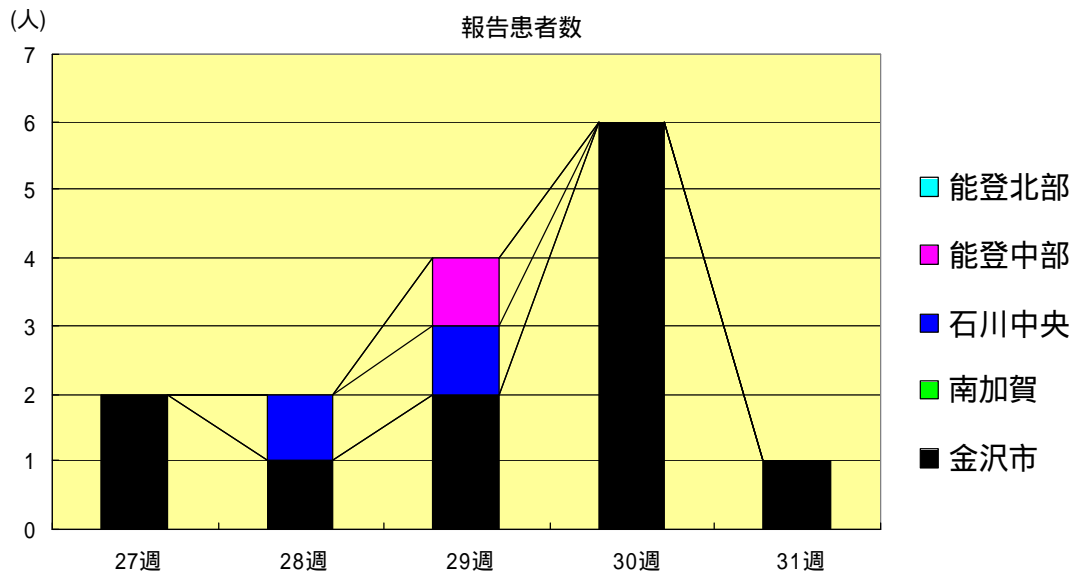
流行性耳下腺炎
2001年27週～31週

		27週	28週	29週	30週	31週
石川 県	患者数	180	172	146	150	198
	定点当り	6.21	5.93	5.03	5.17	6.83
金 沢 市	患者数	59	59	60	40	69
	定点当り	5.90	5.90	6.00	4.00	6.90
南 加 賀	患者数	50	41	37	33	36
	定点当り	8.33	6.83	6.17	5.50	6.00
石川中央	患者数	60	50	40	57	79
	定点当り	10.00	8.33	6.67	9.50	13.17
能登中部	患者数	11	22	7	19	14
	定点当り	2.75	5.50	1.75	4.75	3.50
能登北部	患者数	0	0	2	1	0
	定点当り	0.00	0.00	0.67	0.33	0.00



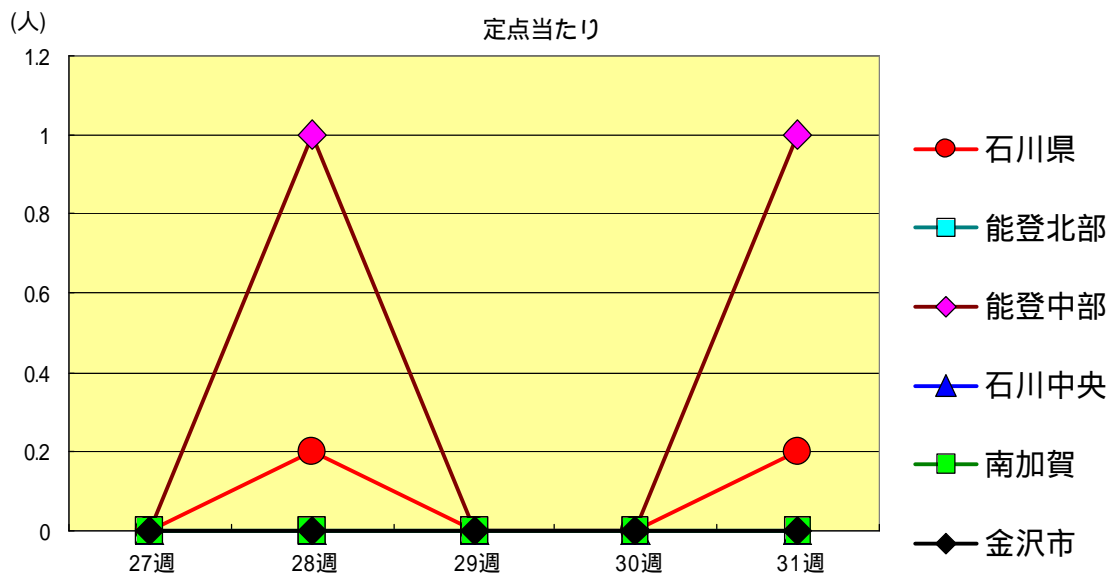
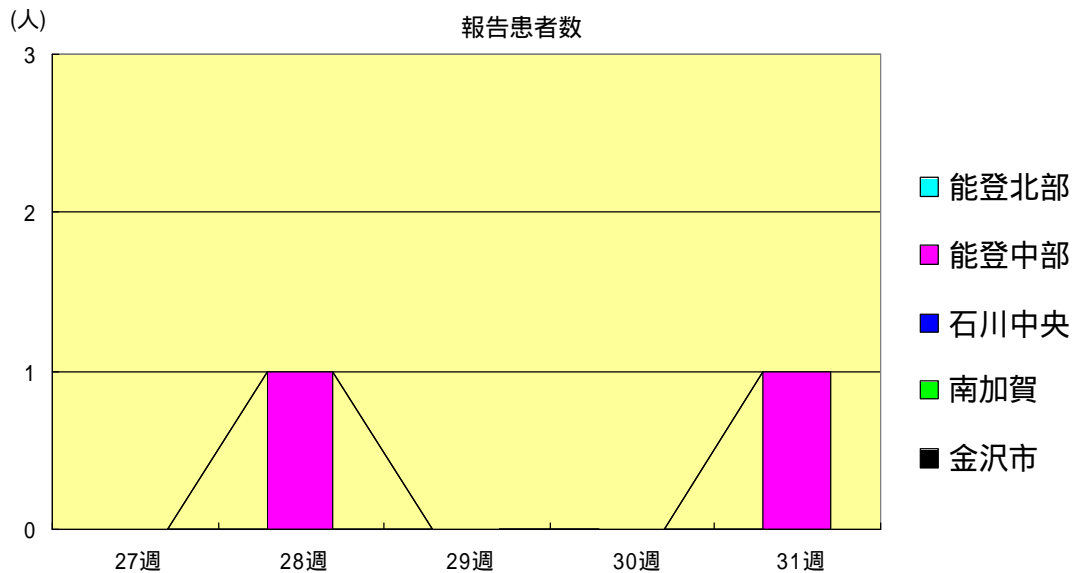
流行性角結膜炎
2001年27週～31週

		27週	28週	29週	30週	31週
石川 県	患者数	2	2	4	6	1
	定点当り	0.29	0.29	0.57	0.86	0.14
金 沢 市	患者数	2	1	2	6	1
	定点当り	0.67	0.33	0.67	2.00	0.33
南 加 賀	患者数	0	0	0	0	0
	定点当り	0.00	0.00	0.00	0.00	0.00
石川中央	患者数	0	1	1	0	0
	定点当り	0.00	1.00	1.00	0.00	0.00
能登中部	患者数	0	0	1	0	0
	定点当り	0.00	0.00	1.00	0.00	0.00
能登北部	患者数	0	0	0	0	0
	定点当り	0.00	0.00	0.00	0.00	0.00



成人麻疹
2001年27週～31週

		27週	28週	29週	30週	31週
石川 県	患者数	0	1	0	0	1
	定点当り	0.00	0.20	0.00	0.00	0.20
金 沢 市	患者数	0	0	0	0	0
	定点当り	0.00	0.00	0.00	0.00	0.00
南 加 賀	患者数	0	0	0	0	0
	定点当り	0.00	0.00	0.00	0.00	0.00
石川中央	患者数	0	0	0	0	0
	定点当り	0.00	0.00	0.00	0.00	0.00
能登中部	患者数	0	1	0	0	1
	定点当り	0.00	1.00	0.00	0.00	1.00
能登北部	患者数	0	0	0	0	0
	定点当り	0.00	0.00	0.00	0.00	0.00



疾病別・年齢階級別報告患者数

2001年 第31週 (石川県)

1/2

	インフルエンザ	咽頭結膜熱	咽頭炎	A群溶血性レンサ球菌	感染性胃腸炎	水痘	手足口病	伝染性紅斑	突発性発疹	百日咳	風疹	ヘルパンギーナ	麻疹 (成人麻疹除く)	流行性耳下腺炎	急性出血性結膜炎	流行性角結膜炎
計	0	6	7	115	12	69	11	29	0	0	96	0	198	0	1	
~6ヶ月	0	0	0	0	1	0	0	3	0	0	2	0	0	0	0	
~12ヶ月	0	0	0	14	1	4	0	17	0	0	5	0	0	0	0	
1歳	0	0	0	13	1	24	2	7	0	0	31	0	12	0	0	
2歳	0	0	0	13	4	16	2	0	0	0	20	0	26	0	0	
3歳	0	1	1	12	2	11	2	1	0	0	17	0	42	0	0	
4歳	0	1	3	11	0	4	0	0	0	0	11	0	30	0	0	
5歳	0	3	1	9	1	9	5	0	0	0	6	0	34	0	0	
6歳	0	1	2	6	0	0	0	1	0	0	2	0	20	0	0	
7歳	0	0	0	6	0	1	0	0	0	0	1	0	14	0	0	
8歳	0	0	0	4	1	0	0	0	0	0	1	0	5	0	0	
9歳	0	0	0	2	0	0	0	0	0	0	0	0	7	0	0	
10歳~14歳	0	0	0	13	0	0	0	0	0	0	0	0	4	0	0	
15歳~19歳	0	0	0	4	1	0	0	0	0	0	0	0	0	0	0	
20歳以上		0	0	8	0	0	0	0	0	0	0	0	4			
20歳~29歳	0														0	1
30歳~39歳	0														0	0
40歳~49歳	0														0	0
50歳~59歳	0														0	0
60歳~69歳	0														0	0
70歳以上															0	0
70歳~79歳	0															
80歳以上	0															

疾病別・年齢階級別報告患者数

2001年 第31週 (石川県)

	急性脳炎 (日本脳炎除く)	細菌性髄膜炎	無菌性髄膜炎	マイコプラズマ肺炎	クラミジア肺炎 (オウム病除く)	成人麻疹
計	0	0	0	0	0	1
0歳	0	0	0	0	0	0
1歳～4歳	0	0	0	0	0	0
5歳～9歳	0	0	0	0	0	0
10歳～14歳	0	0	0	0	0	0
15歳～19歳	0	0	0	0	0	0
20歳～24歳	0	0	0	0	0	1
25歳～29歳	0	0	0	0	0	0
30歳～34歳	0	0	0	0	0	0
35歳～39歳	0	0	0	0	0	0
40歳～44歳	0	0	0	0	0	0
45歳～49歳	0	0	0	0	0	0
50歳～54歳	0	0	0	0	0	0
55歳～59歳	0	0	0	0	0	0
60歳～64歳	0	0	0	0	0	0
65歳～69歳	0	0	0	0	0	0
70歳以上	0	0	0	0	0	0