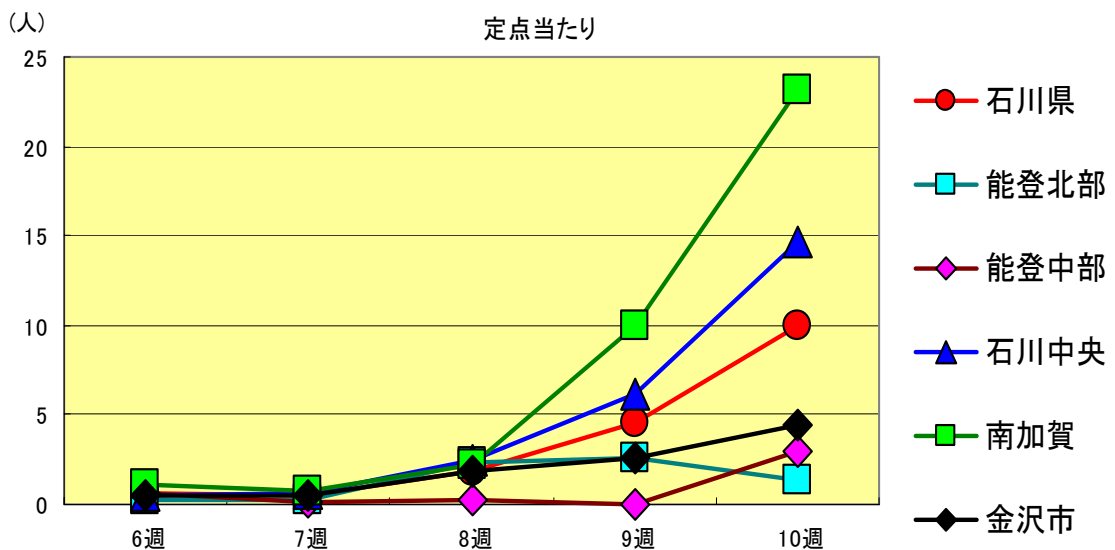
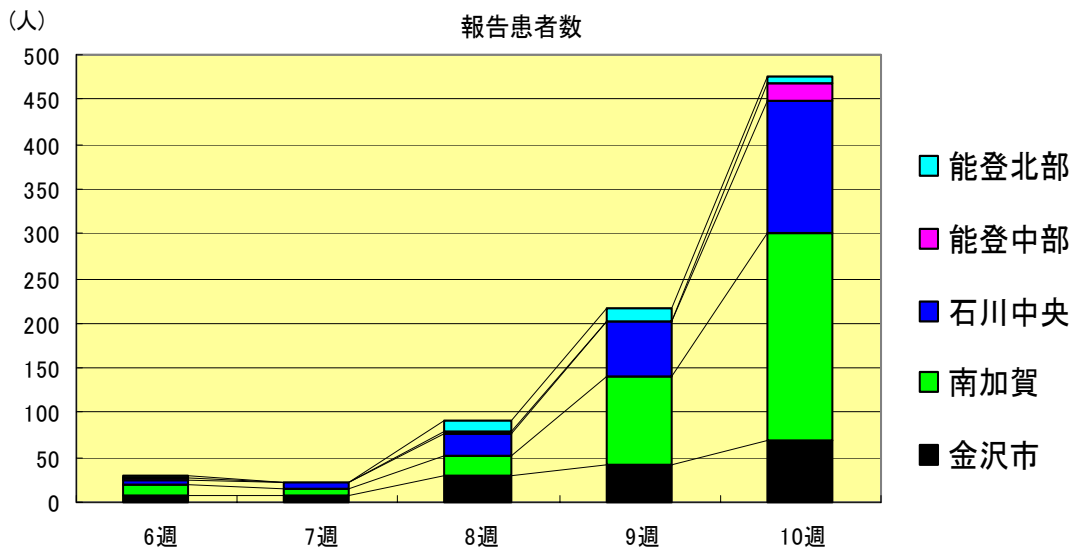


感染症発生動向調査（週報）の保健所別発生状況

	調査対象期間					定点当り					備考
	先週 2/26~3/4	今週 3/5~3/11	増減	前年同週	今週 (10週)	南加賀 定点10	石川中央 金沢市 定点16	石川中央 石川中央 定点10	能登中部 定点7	能登北部 定点5	
1 インフルエンザ	216	476	260	3.46	9.92				新		新:今週新たに報告あり 矢印:先週に引き続き報告あり 増加 減少 同数 先週報告あり今週報告なし
2 咽頭結膜熱	8	14	6	-	0.48						
3 A群溶血性レンサ球菌咽頭炎	58	59	1	1.21	2.03						
4 感染性胃腸炎	489	509	20	16.24	17.55						
5 水痘	83	90	7	2.14	3.10						
6 手足口病	5	8	3	-	0.28		新				
7 伝染性紅斑	25	7	18	-	0.24						
8 突発性発疹	17	23	6	0.69	0.79						
9 百日咳	-	1	1	-	0.03	新					
10 風疹	-	-	-	-	-						
11 ヘルパンギーナ	-	-	-	-	-						
12 麻疹(成人麻疹除く)	-	16	16	0.03	0.55				新		
13 流行性耳下腺炎	37	21	16	0.21	0.72						
						南加賀 定点1	金沢市 定点3	石川中央 定点1	能登中部 定点1	能登北部 定点1	
14 急性出血性結膜炎	1	-	1	-	-						
15 流行性角結膜炎	6	3	3	-	0.43			新			
						南加賀 定点1	金沢市 定点1	石川中央 定点1	能登中部 定点1	能登北部 定点1	
16 急性脳炎(日本脳炎除く)	-	-	-	-	-						
17 細菌性髄膜炎	-	-	-	-	-						
18 無菌性髄膜炎	-	-	-	-	-						
19 マイコプラズマ肺炎	-	1	1	-	0.20				新		
20 クラミジア肺炎(オウム病除く)	-	-	-	-	-						
21 成人麻疹	-	-	-	-	-						
合計	945	1228	283								

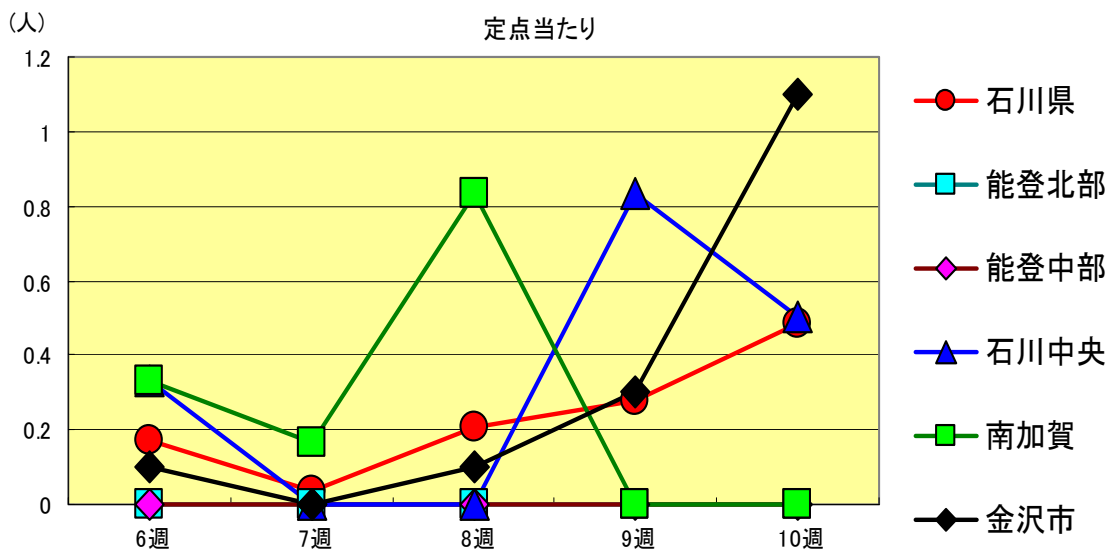
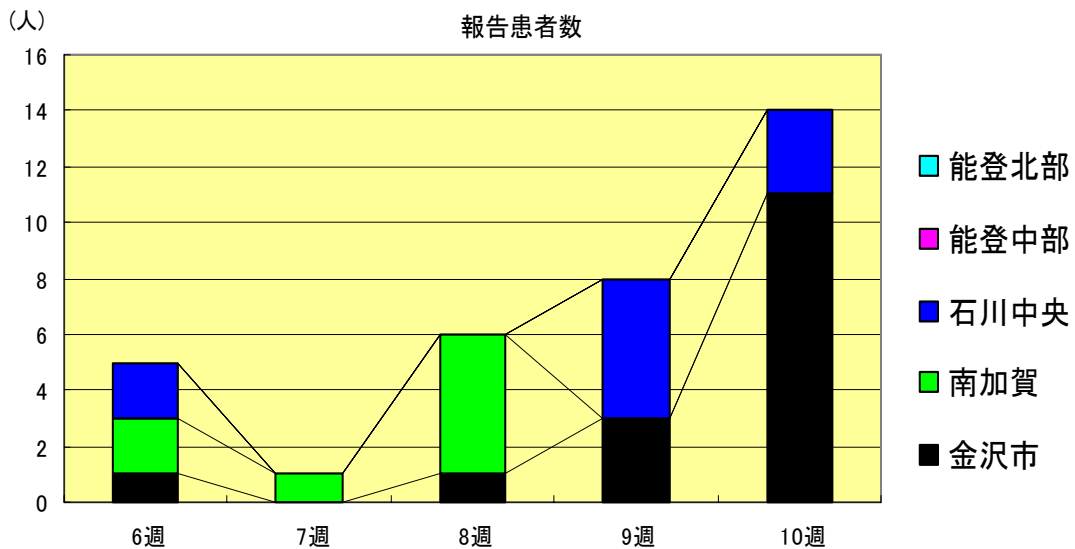
インフルエンザ
2001年6週～10週

		6週	7週	8週	9週	10週
石川県	患者数	29	23	90	216	476
	定点当り	0.60	0.48	1.88	4.50	9.92
金沢市	患者数	8	8	29	41	70
	定点当り	0.50	0.50	1.81	2.56	4.38
南加賀	患者数	11	7	22	100	231
	定点当り	1.10	0.70	2.20	10.00	23.10
石川中央	患者数	5	6	25	62	147
	定点当り	0.50	0.60	2.50	6.20	14.70
能登中部	患者数	4	1	2	0	21
	定点当り	0.57	0.14	0.29	0.00	3.00
能登北部	患者数	1	1	12	13	7
	定点当り	0.20	0.20	2.40	2.60	1.40



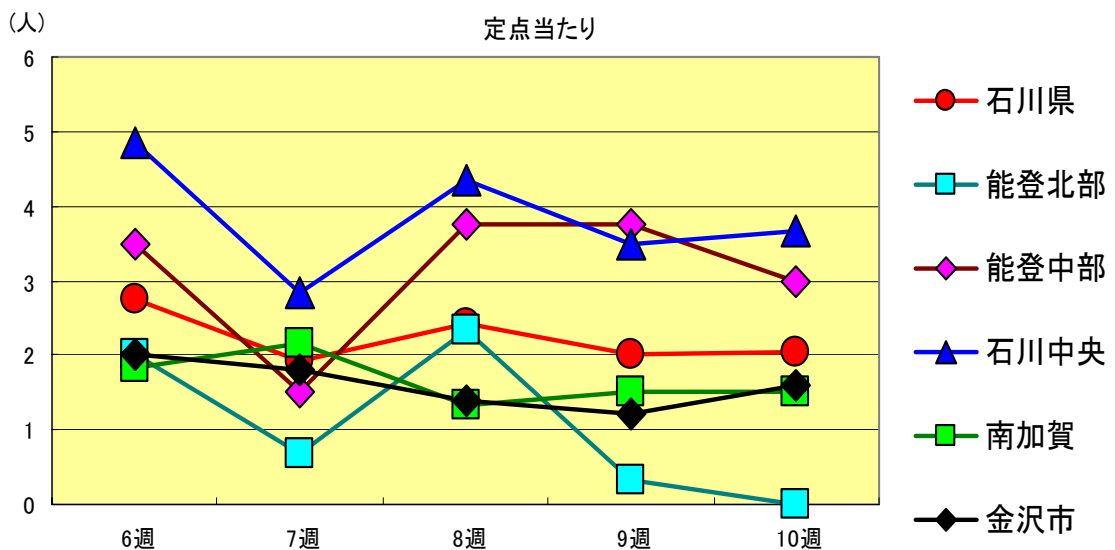
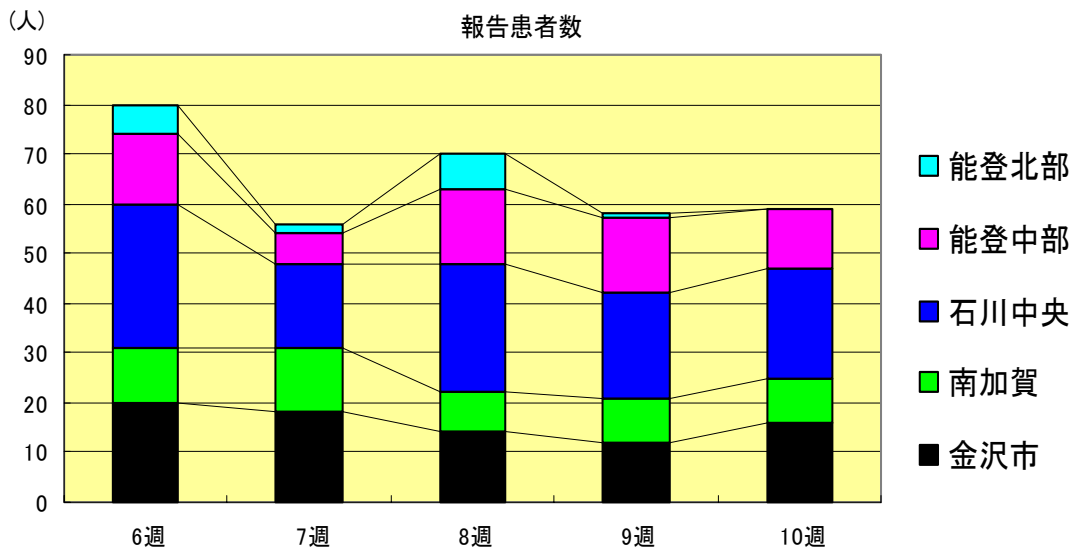
咽頭結膜熱
2001年6週～10週

		6週	7週	8週	9週	10週
石川県	患者数	5	1	6	8	14
	定点当り	0.17	0.03	0.21	0.28	0.48
金沢市	患者数	1	0	1	3	11
	定点当り	0.10	0.00	0.10	0.30	1.10
南加賀	患者数	2	1	5	0	0
	定点当り	0.33	0.17	0.83	0.00	0.00
石川中央	患者数	2	0	0	5	3
	定点当り	0.33	0.00	0.00	0.83	0.50
能登中部	患者数	0	0	0	0	0
	定点当り	0.00	0.00	0.00	0.00	0.00
能登北部	患者数	0	0	0	0	0
	定点当り	0.00	0.00	0.00	0.00	0.00



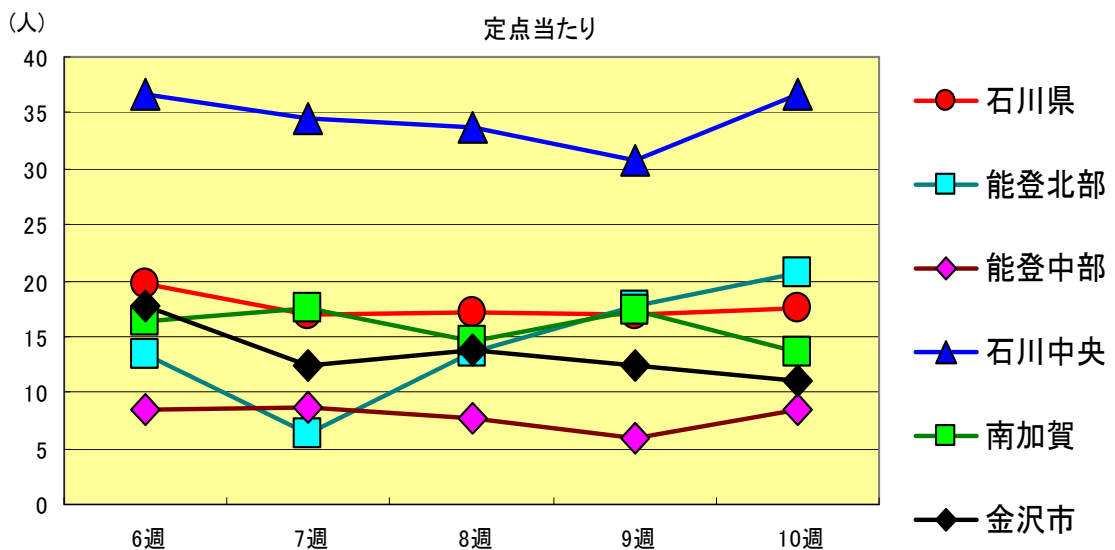
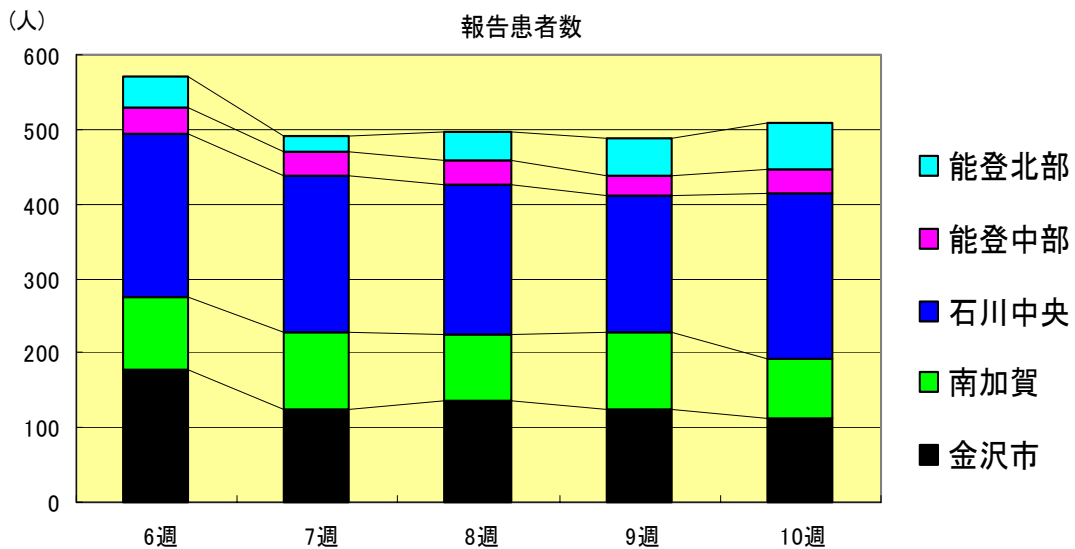
A群溶血性レンサ球菌咽頭炎
2001年6週～10週

		6週	7週	8週	9週	10週
石川県	患者数	80	56	70	58	59
	定点当り	2.76	1.93	2.41	2.00	2.03
金沢市	患者数	20	18	14	12	16
	定点当り	2.00	1.80	1.40	1.20	1.60
南加賀	患者数	11	13	8	9	9
	定点当り	1.83	2.17	1.33	1.50	1.50
石川中央	患者数	29	17	26	21	22
	定点当り	4.83	2.83	4.33	3.50	3.67
能登中部	患者数	14	6	15	15	12
	定点当り	3.50	1.50	3.75	3.75	3.00
能登北部	患者数	6	2	7	1	0
	定点当り	2.00	0.67	2.33	0.33	0.00



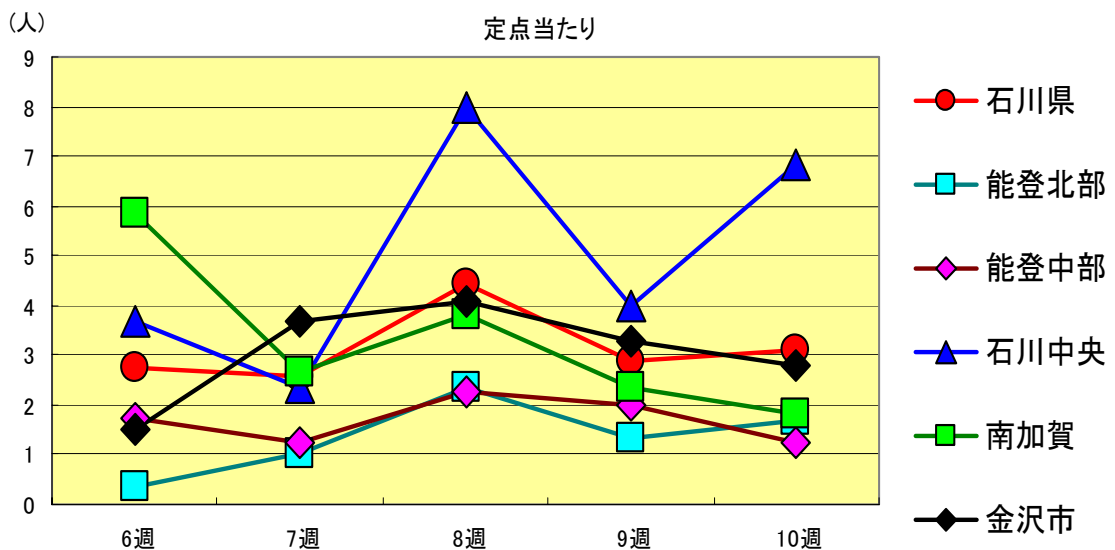
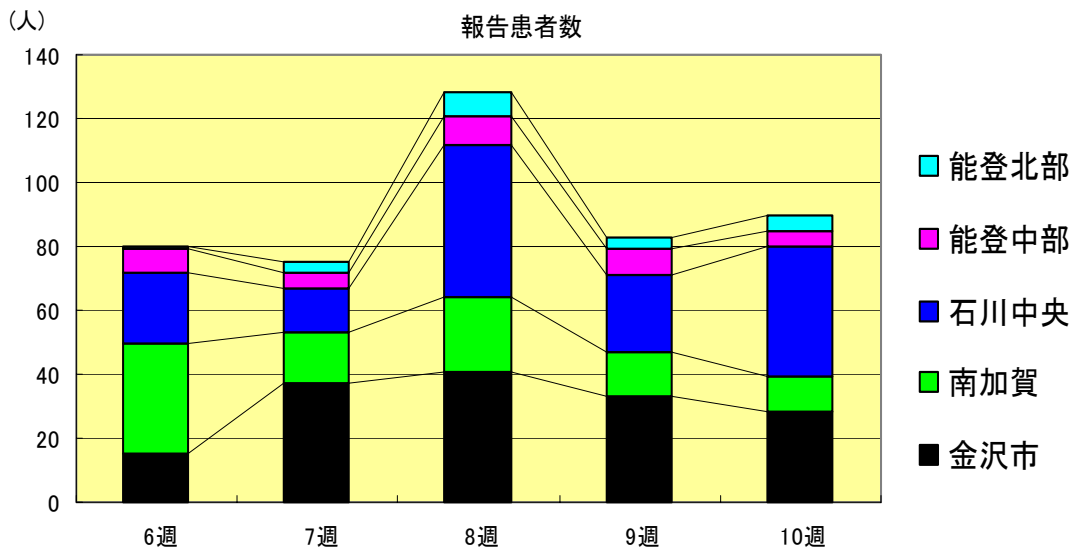
感染性胃腸炎
2001年6週～10週

		6週	7週	8週	9週	10週
石川県	患者数	569	490	498	489	509
	定点当り	19.62	16.90	17.17	16.86	17.55
金沢市	患者数	177	124	137	124	111
	定点当り	17.70	12.40	13.70	12.40	11.10
南加賀	患者数	98	105	87	104	82
	定点当り	16.33	17.50	14.50	17.33	13.67
石川中央	患者数	220	207	202	184	220
	定点当り	36.67	34.50	33.67	30.67	36.67
能登中部	患者数	34	35	31	24	34
	定点当り	8.50	8.75	7.75	6.00	8.50
能登北部	患者数	40	19	41	53	62
	定点当り	13.33	6.33	13.67	17.67	20.67



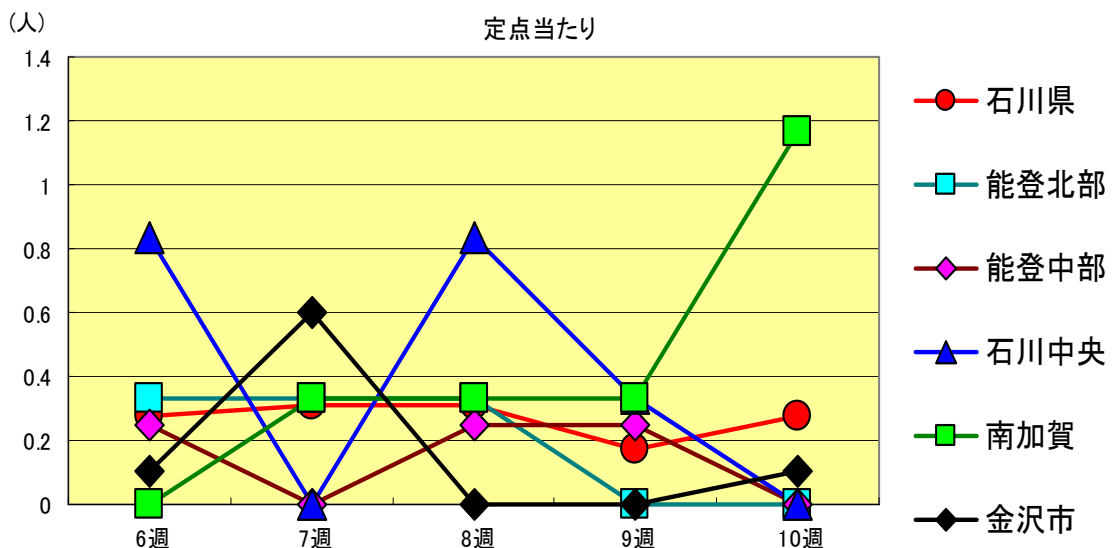
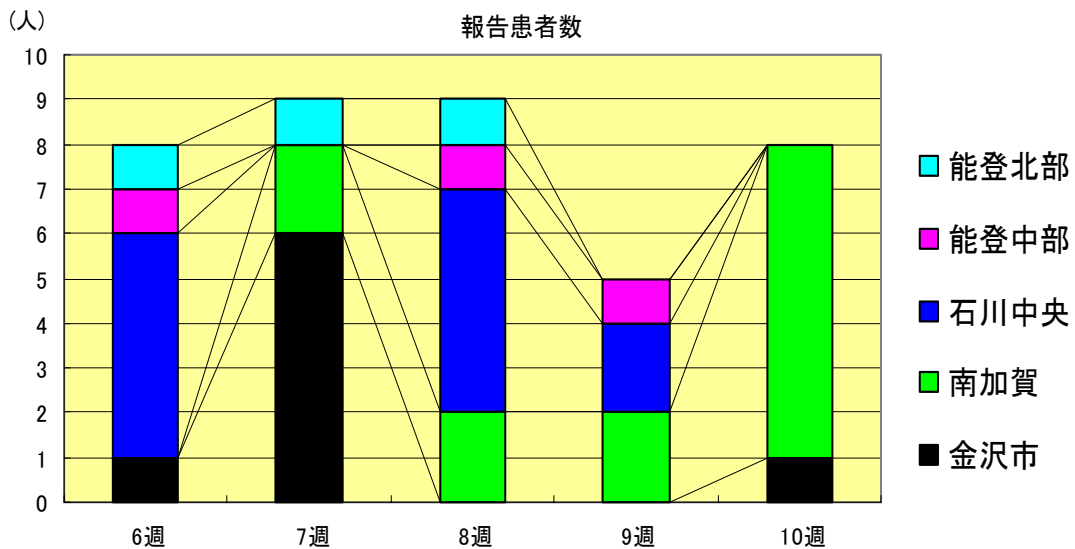
水痘
2001年6週～10週

		6週	7週	8週	9週	10週
石川県	患者数	80	75	128	83	90
	定点当り	2.76	2.59	4.41	2.86	3.10
金沢市	患者数	15	37	41	33	28
	定点当り	1.50	3.70	4.10	3.30	2.80
南加賀	患者数	35	16	23	14	11
	定点当り	5.83	2.67	3.83	2.33	1.83
石川中央	患者数	22	14	48	24	41
	定点当り	3.67	2.33	8.00	4.00	6.83
能登中部	患者数	7	5	9	8	5
	定点当り	1.75	1.25	2.25	2.00	1.25
能登北部	患者数	1	3	7	4	5
	定点当り	0.33	1.00	2.33	1.33	1.67



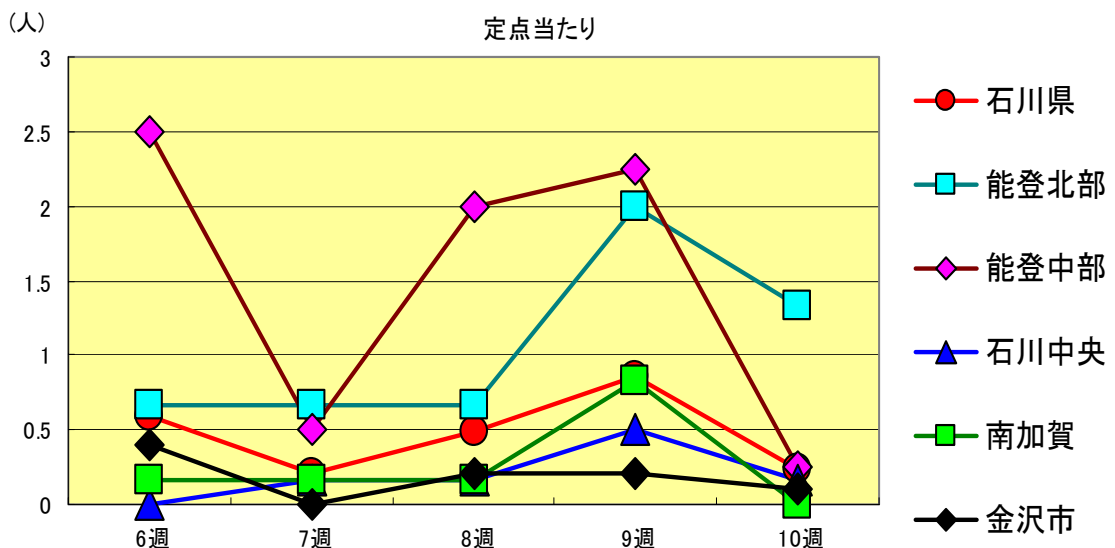
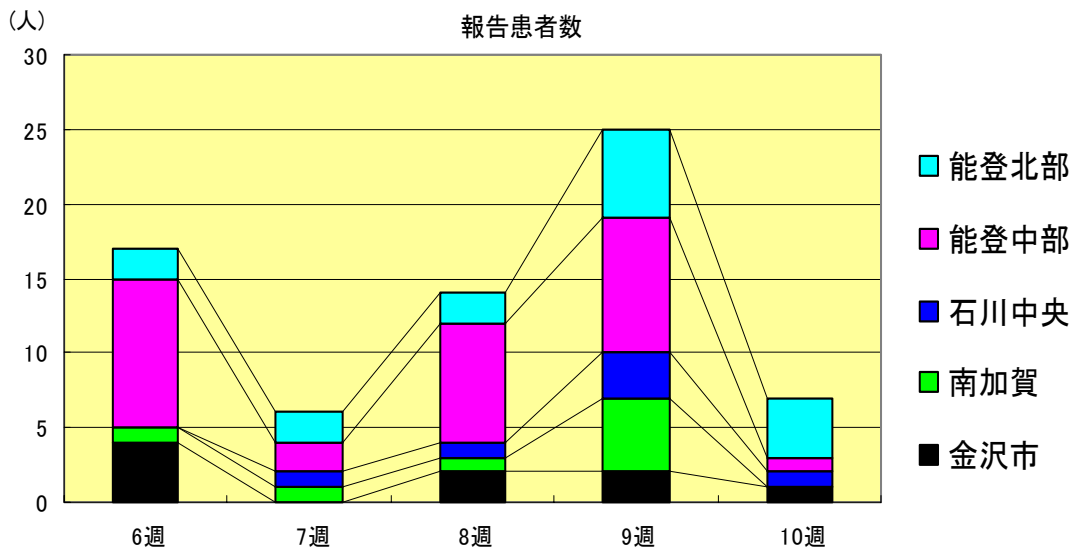
手足口病
2001年6週～10週

		6週	7週	8週	9週	10週
石川県	患者数	8	9	9	5	8
	定点当り	0.28	0.31	0.31	0.17	0.28
金沢市	患者数	1	6	0	0	1
	定点当り	0.10	0.60	0.00	0.00	0.10
南加賀	患者数	0	2	2	2	7
	定点当り	0.00	0.33	0.33	0.33	1.17
石川中央	患者数	5	0	5	2	0
	定点当り	0.83	0.00	0.83	0.33	0.00
能登中部	患者数	1	0	1	1	0
	定点当り	0.25	0.00	0.25	0.25	0.00
能登北部	患者数	1	1	1	0	0
	定点当り	0.33	0.33	0.33	0.00	0.00



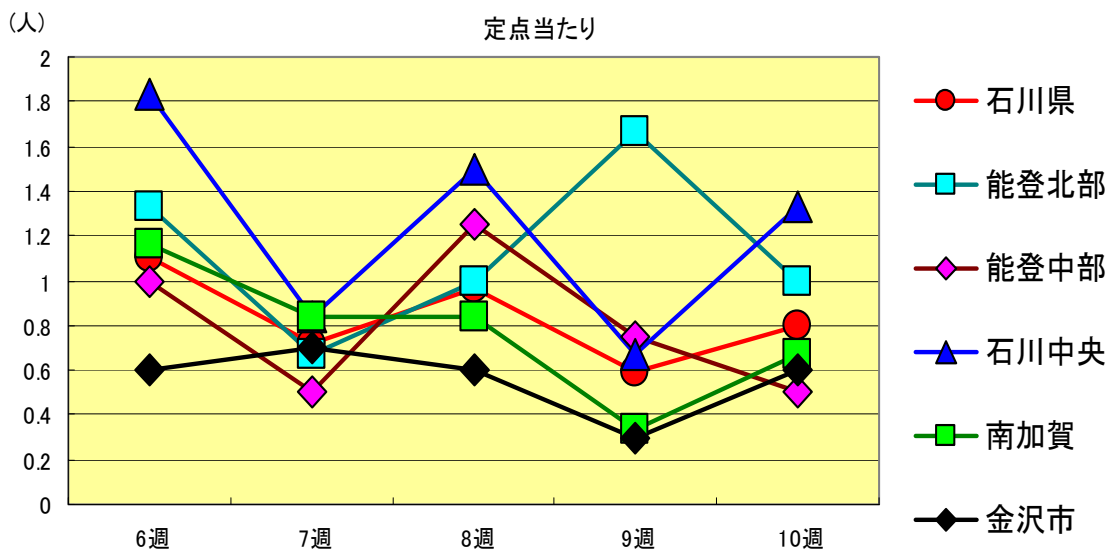
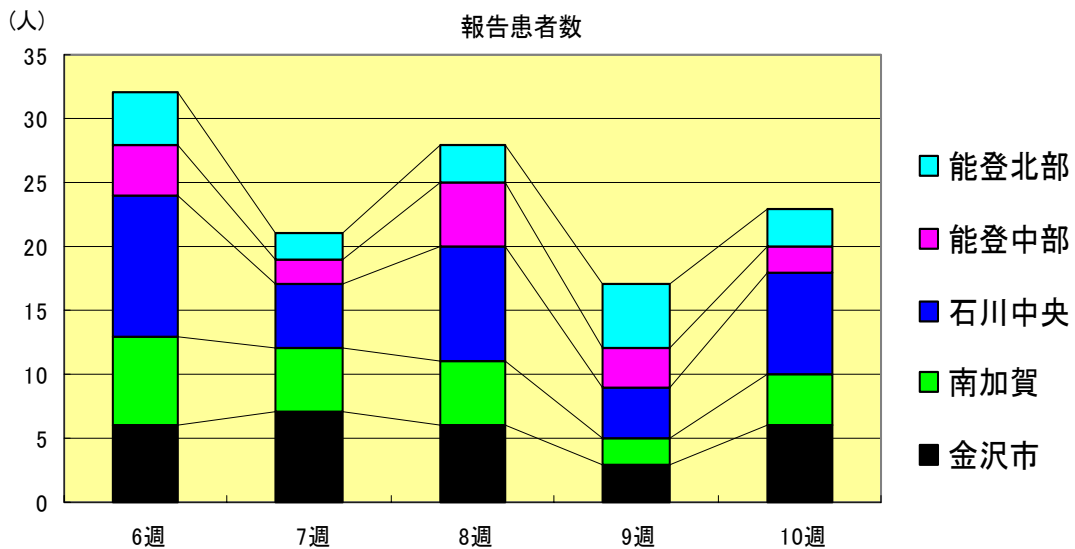
伝染性紅斑
2001年6週～10週

		6週	7週	8週	9週	10週
石川 県	患者数	17	6	14	25	7
	定点当り	0.59	0.21	0.48	0.86	0.24
金 沢 市	患者数	4	0	2	2	1
	定点当り	0.40	0.00	0.20	0.20	0.10
南 加 賀	患者数	1	1	1	5	0
	定点当り	0.17	0.17	0.17	0.83	0.00
石川中央	患者数	0	1	1	3	1
	定点当り	0.00	0.17	0.17	0.50	0.17
能登中部	患者数	10	2	8	9	1
	定点当り	2.50	0.50	2.00	2.25	0.25
能登北部	患者数	2	2	2	6	4
	定点当り	0.67	0.67	0.67	2.00	1.33



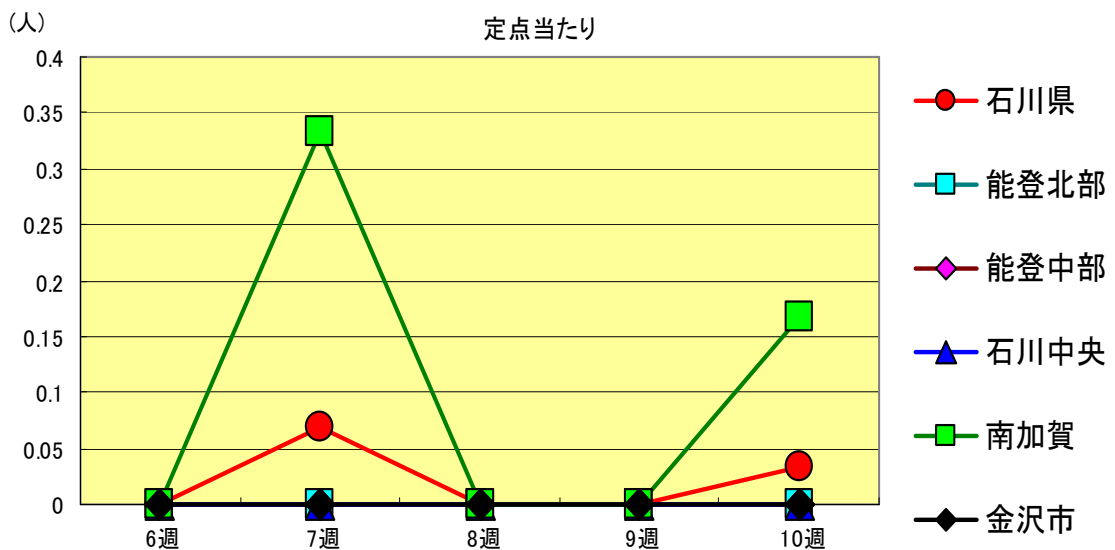
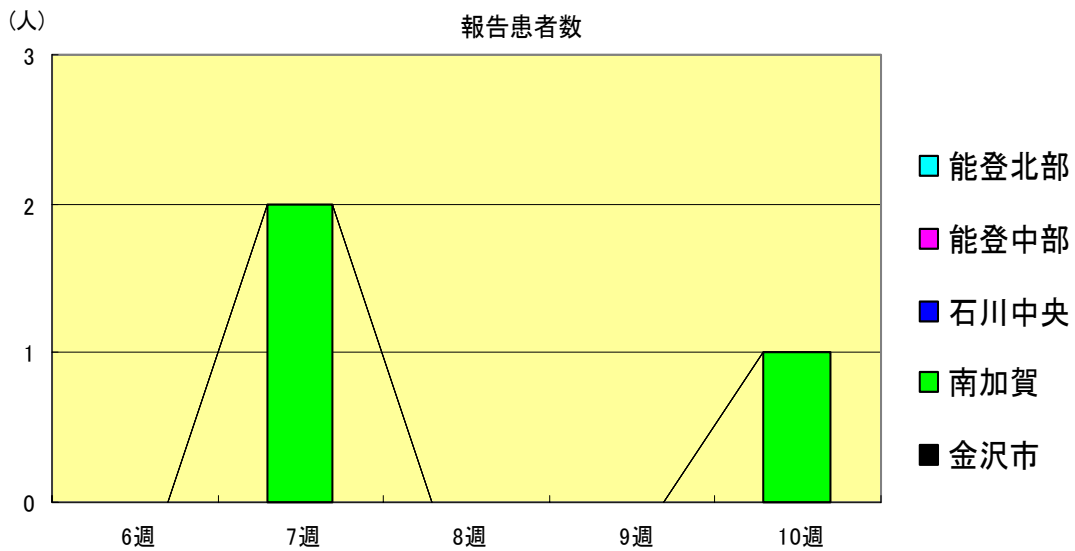
突発性発疹
2001年6週～10週

		6週	7週	8週	9週	10週
石川県	患者数	32	21	28	17	23
	定点当り	1.10	0.72	0.97	0.59	0.79
金沢市	患者数	6	7	6	3	6
	定点当り	0.60	0.70	0.60	0.30	0.60
南加賀	患者数	7	5	5	2	4
	定点当り	1.17	0.83	0.83	0.33	0.67
石川中央	患者数	11	5	9	4	8
	定点当り	1.83	0.83	1.50	0.67	1.33
能登中部	患者数	4	2	5	3	2
	定点当り	1.00	0.50	1.25	0.75	0.50
能登北部	患者数	4	2	3	5	3
	定点当り	1.33	0.67	1.00	1.67	1.00



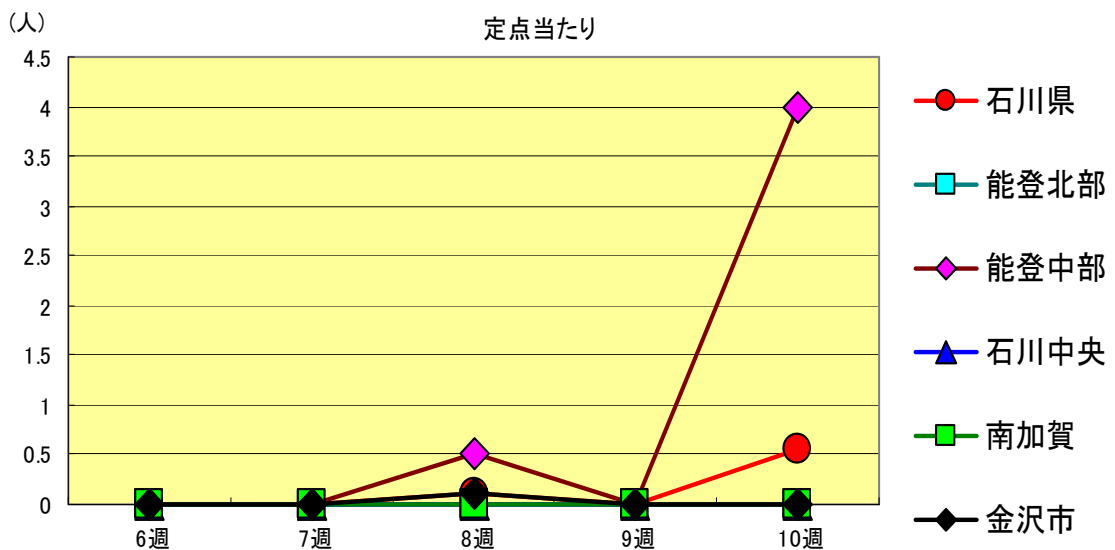
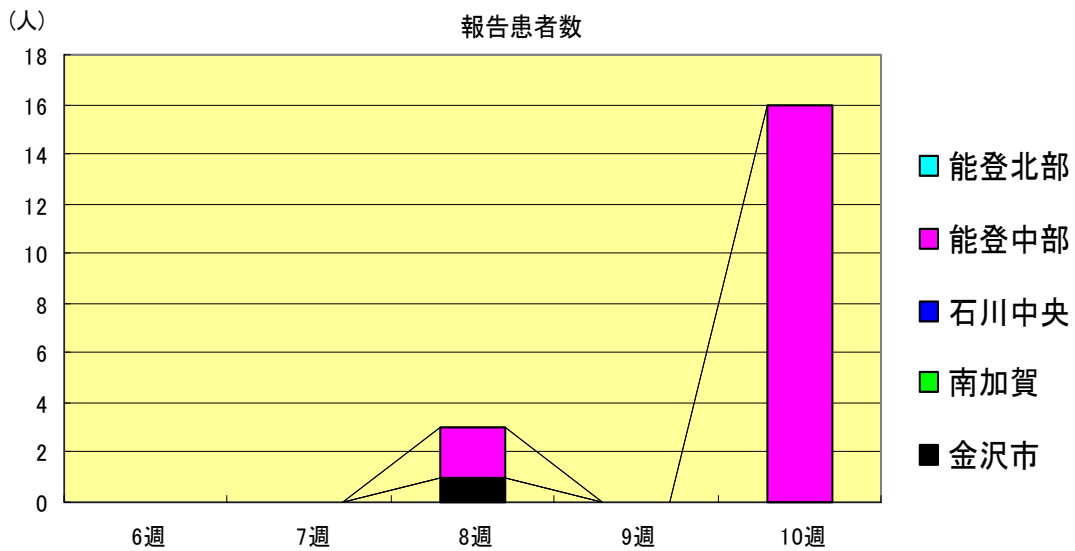
百日咳
2001年6週～10週

		6週	7週	8週	9週	10週
石川県	患者数	0	2	0	0	1
	定点当り	0.00	0.07	0.00	0.00	0.03
金沢市	患者数	0	0	0	0	0
	定点当り	0.00	0.00	0.00	0.00	0.00
南加賀	患者数	0	2	0	0	1
	定点当り	0.00	0.33	0.00	0.00	0.17
石川中央	患者数	0	0	0	0	0
	定点当り	0.00	0.00	0.00	0.00	0.00
能登中部	患者数	0	0	0	0	0
	定点当り	0.00	0.00	0.00	0.00	0.00
能登北部	患者数	0	0	0	0	0
	定点当り	0.00	0.00	0.00	0.00	0.00



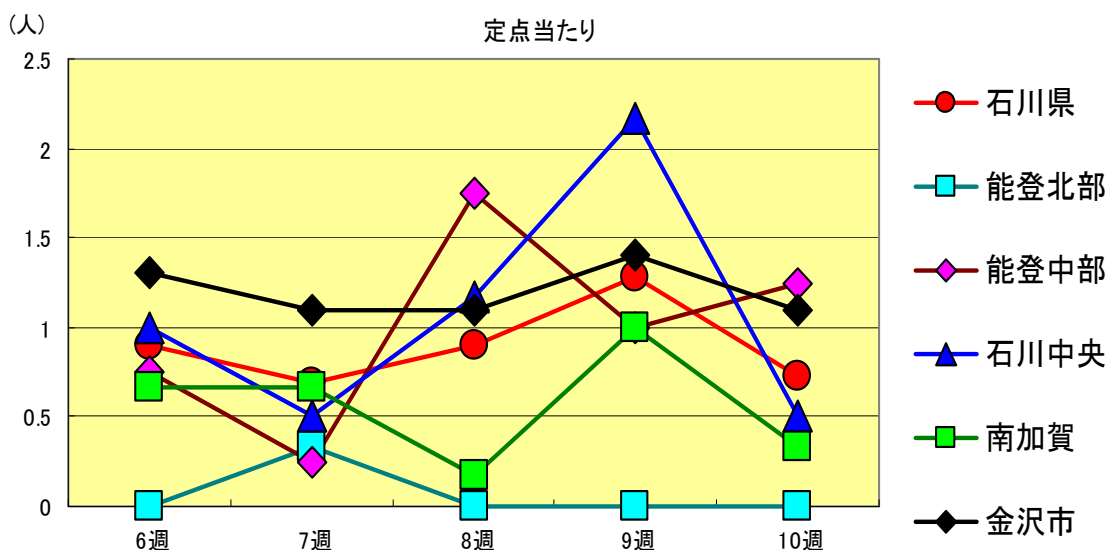
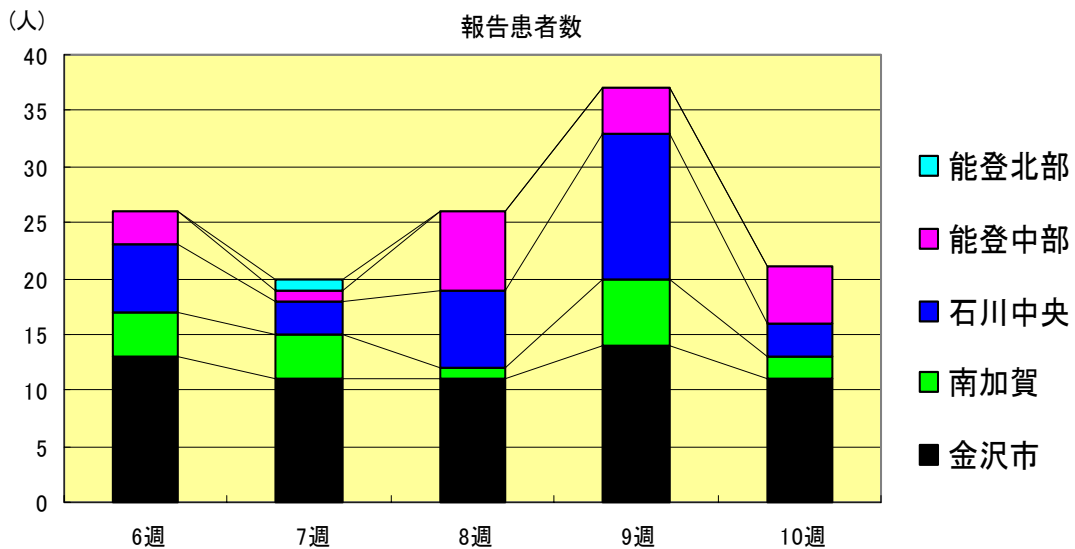
麻疹(成人麻疹除く)
2001年6週～10週

		6週	7週	8週	9週	10週
石川 県	患者数	0	0	3	0	16
	定点当り	0.00	0.00	0.10	0.00	0.55
金 沢 市	患者数	0	0	1	0	0
	定点当り	0.00	0.00	0.10	0.00	0.00
南 加 賀	患者数	0	0	0	0	0
	定点当り	0.00	0.00	0.00	0.00	0.00
石川中央	患者数	0	0	0	0	0
	定点当り	0.00	0.00	0.00	0.00	0.00
能登中部	患者数	0	0	2	0	16
	定点当り	0.00	0.00	0.50	0.00	4.00
能登北部	患者数	0	0	0	0	0
	定点当り	0.00	0.00	0.00	0.00	0.00



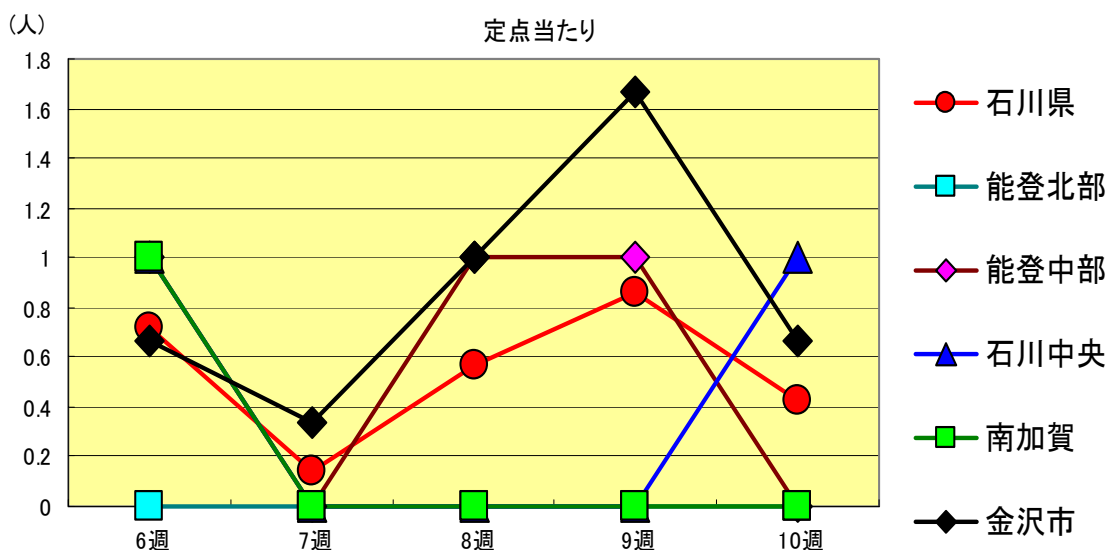
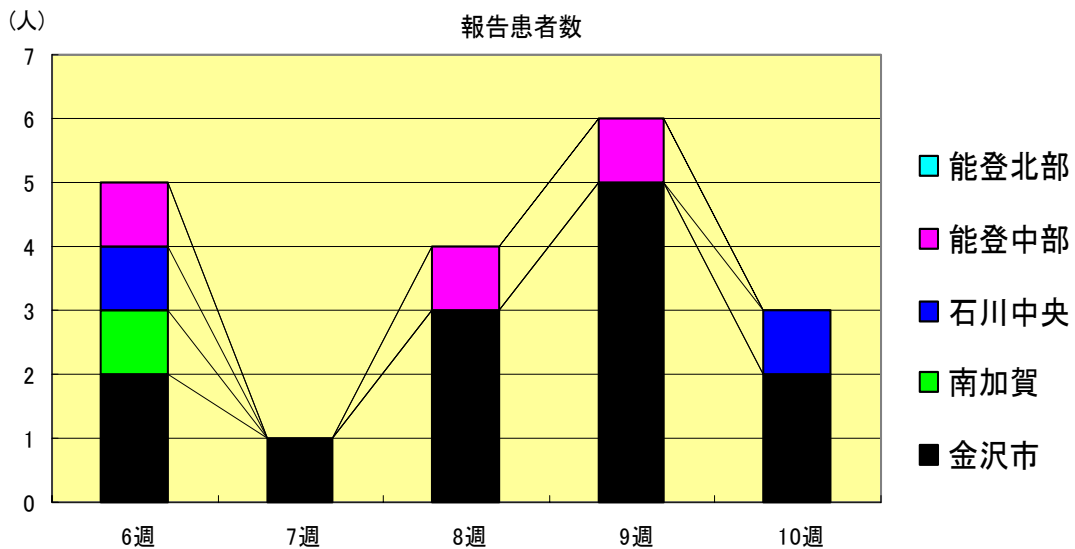
流行性耳下腺炎
2001年6週～10週

		6週	7週	8週	9週	10週
石川県	患者数	26	20	26	37	21
	定点当り	0.90	0.69	0.90	1.28	0.72
金沢市	患者数	13	11	11	14	11
	定点当り	1.30	1.10	1.10	1.40	1.10
南加賀	患者数	4	4	1	6	2
	定点当り	0.67	0.67	0.17	1.00	0.33
石川中央	患者数	6	3	7	13	3
	定点当り	1.00	0.50	1.17	2.17	0.50
能登中部	患者数	3	1	7	4	5
	定点当り	0.75	0.25	1.75	1.00	1.25
能登北部	患者数	0	1	0	0	0
	定点当り	0.00	0.33	0.00	0.00	0.00



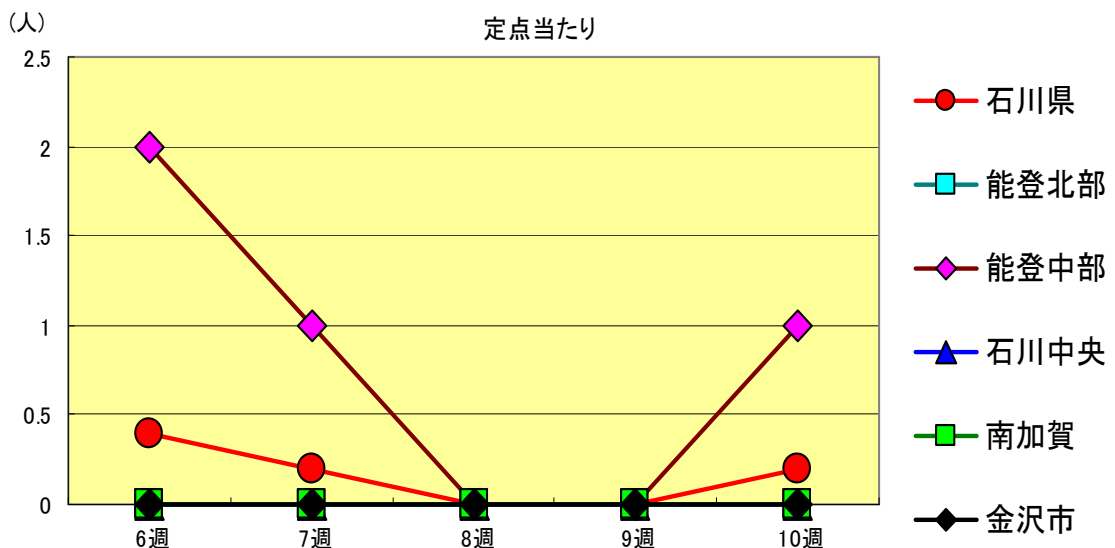
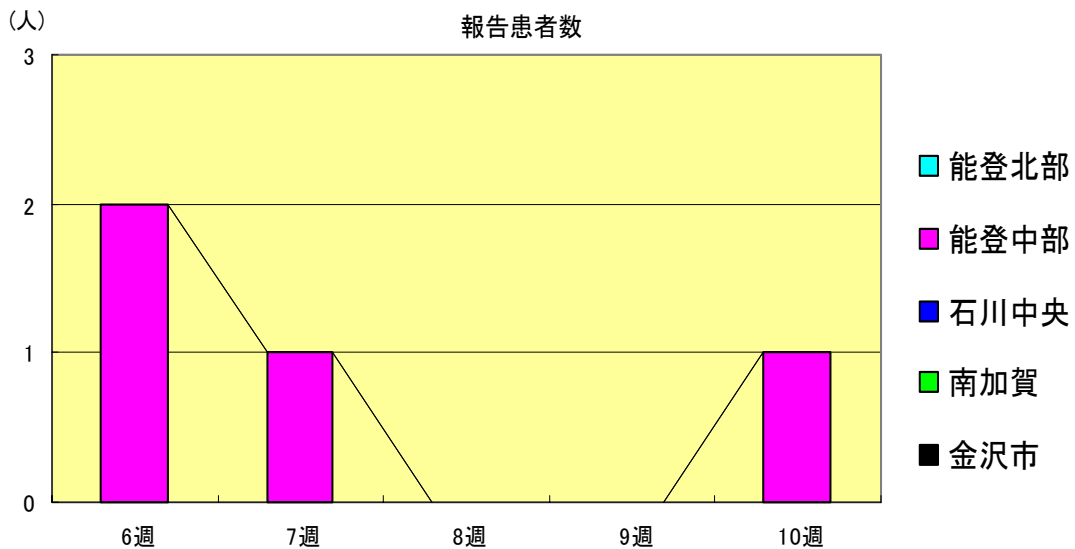
流行性角結膜炎
2001年6週～10週

		6週	7週	8週	9週	10週
石川 県	患者数	5	1	4	6	3
	定点当り	0.71	0.14	0.57	0.86	0.43
金 沢 市	患者数	2	1	3	5	2
	定点当り	0.67	0.33	1.00	1.67	0.67
南 加 賀	患者数	1	0	0	0	0
	定点当り	1.00	0.00	0.00	0.00	0.00
石川中央	患者数	1	0	0	0	1
	定点当り	1.00	0.00	0.00	0.00	1.00
能登中部	患者数	1	0	1	1	0
	定点当り	1.00	0.00	1.00	1.00	0.00
能登北部	患者数	0	0	0	0	0
	定点当り	0.00	0.00	0.00	0.00	0.00



マイコプラズマ肺炎
2001年6週～10週

		6週	7週	8週	9週	10週
石川 県	患者数	2	1	0	0	1
	定点当り	0.40	0.20	0.00	0.00	0.20
金 沢 市	患者数	0	0	0	0	0
	定点当り	0.00	0.00	0.00	0.00	0.00
南 加 賀	患者数	0	0	0	0	0
	定点当り	0.00	0.00	0.00	0.00	0.00
石川中央	患者数	0	0	0	0	0
	定点当り	0.00	0.00	0.00	0.00	0.00
能登中部	患者数	2	1	0	0	1
	定点当り	2.00	1.00	0.00	0.00	1.00
能登北部	患者数	0	0	0	0	0
	定点当り	0.00	0.00	0.00	0.00	0.00



病原微生物検出情報 [速報]

2001年 第10週 検査分

1	性 別	男
	年 齢	1歳
	採 取 月	2月
	疾 病 名	インフルエンザ
	検 出 病 原 体	インフルエンザウイルス (A/ソ連型)

2	性 別	男
	年 齢	6歳
	採 取 月	3月
	疾 病 名	インフルエンザ
	検 出 病 原 体	インフルエンザウイルス (A/香港型)

3	性 別	男
	年 齢	1歳
	採 取 月	3月
	疾 病 名	感染性胃腸炎
	検 出 病 原 体	アストロウイルス