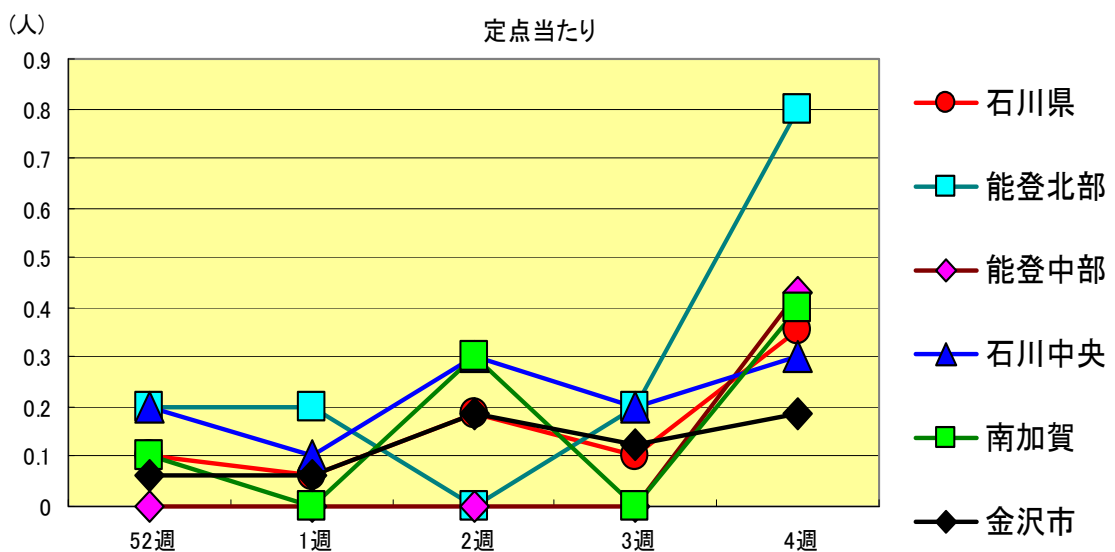
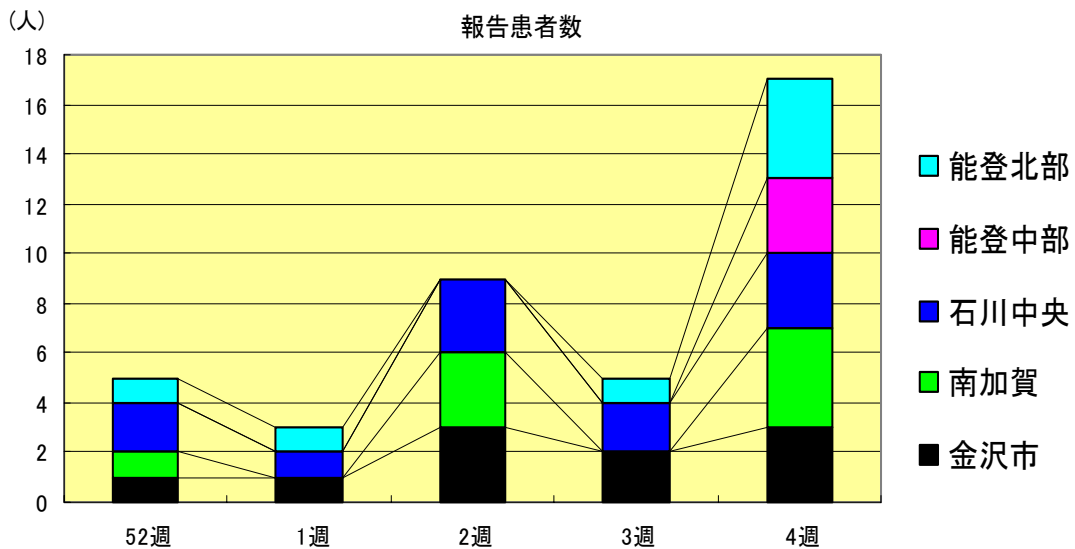


感染症発生動向調査（週報）の保健所別発生状況

	調査対象期間					定点当り					備考
	先週 1/15～1/21	今週 1/22～1/28	増減	前年同週	今週 (4週)	南加賀 定点10	石川中央 金沢市 定点16	石川中央 石川中央 定点10	能登中部 定点7	能登北部 定点5	
1 インフルエンザ	5	17	12	55.77	0.35	新			新		新:今週新たに報告あり 矢印:先週に引き続き報告あり 増加 減少 同数 先週報告あり今週報告なし
2 咽頭結膜熱	2	2	0	-	0.07			新			
3 A群溶血性レンサ球菌咽頭炎	53	80	27	0.97	2.76						
4 感染性胃腸炎	301	368	67	10.59	12.69						
5 水痘	70	79	9	3.24	2.72						
6 手足口病	11	6	5	-	0.21		新				
7 伝染性紅斑	15	15	0	-	0.52						
8 突発性発疹	33	29	4	0.41	1.00						
9 百日咳	1	2	1	-	0.07	新	新				
10 風疹	-	-	-	-	-						
11 ヘルパンギーナ	-	-	-	-	-						
12 麻疹(成人麻疹除く)	-	-	-	0.03	-						
13 流行性耳下腺炎	10	10	0	-	0.34						
						南加賀 定点1	金沢市 定点3	石川中央 定点1	能登中部 定点1	能登北部 定点1	
14 急性出血性結膜炎	-	-	-	-	-						
15 流行性角結膜炎	1	4	3	0.57	0.57			新			
						南加賀 定点1	金沢市 定点1	石川中央 定点1	能登中部 定点1	能登北部 定点1	
16 急性脳炎(日本脳炎除く)	-	-	-	-	-						
17 細菌性髄膜炎	-	-	-	-	-						
18 無菌性髄膜炎	-	-	-	-	-						
19 マイコプラズマ肺炎	-	1	1	-	0.20			新			
20 クラミジア肺炎(オウム病除く)	-	-	-	-	-						
21 成人麻疹	-	-	-	0.40	-						
合計	502	613	111								

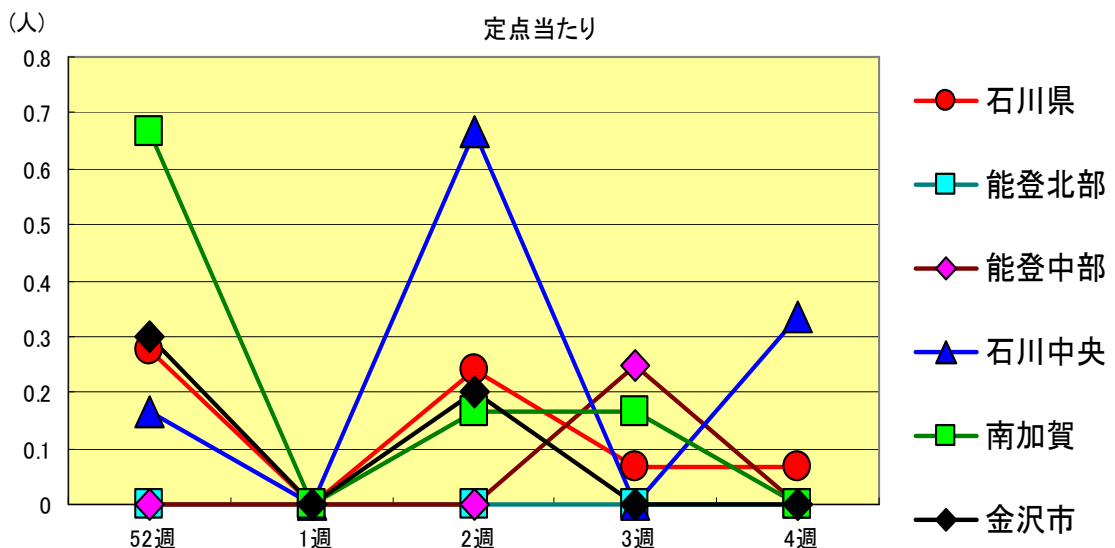
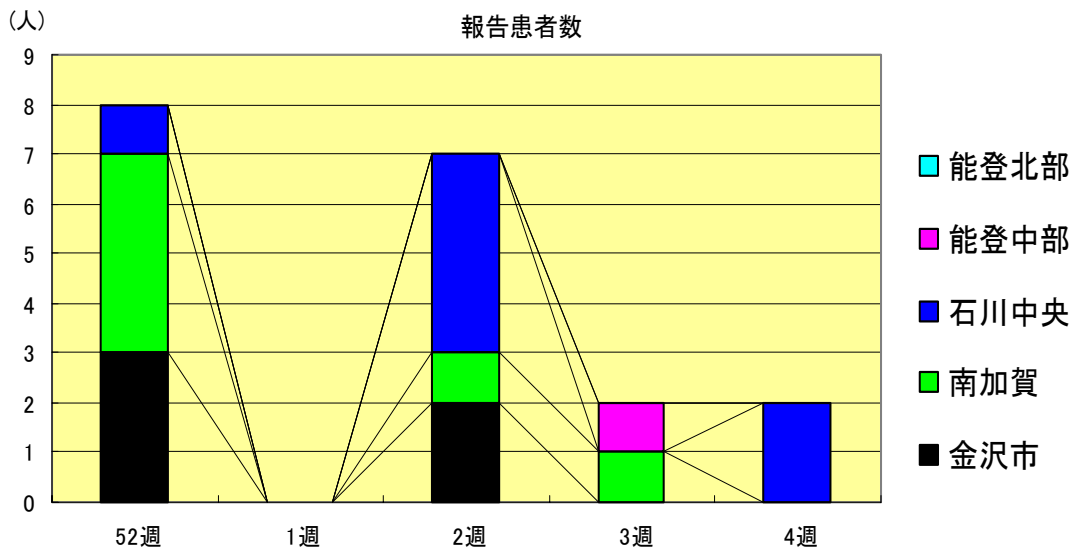
インフルエンザ
2000年52週～2001年4週

		52週	1週	2週	3週	4週
石川 県	患者数	5	3	9	5	17
	定点当り	0.10	0.06	0.19	0.10	0.35
金 沢 市	患者数	1	1	3	2	3
	定点当り	0.06	0.06	0.19	0.13	0.19
南 加 賀	患者数	1	0	3	0	4
	定点当り	0.10	0.00	0.30	0.00	0.40
石川中央	患者数	2	1	3	2	3
	定点当り	0.20	0.10	0.30	0.20	0.30
能登中部	患者数	0	0	0	0	3
	定点当り	0.00	0.00	0.00	0.00	0.43
能登北部	患者数	1	1	0	1	4
	定点当り	0.20	0.20	0.00	0.20	0.80



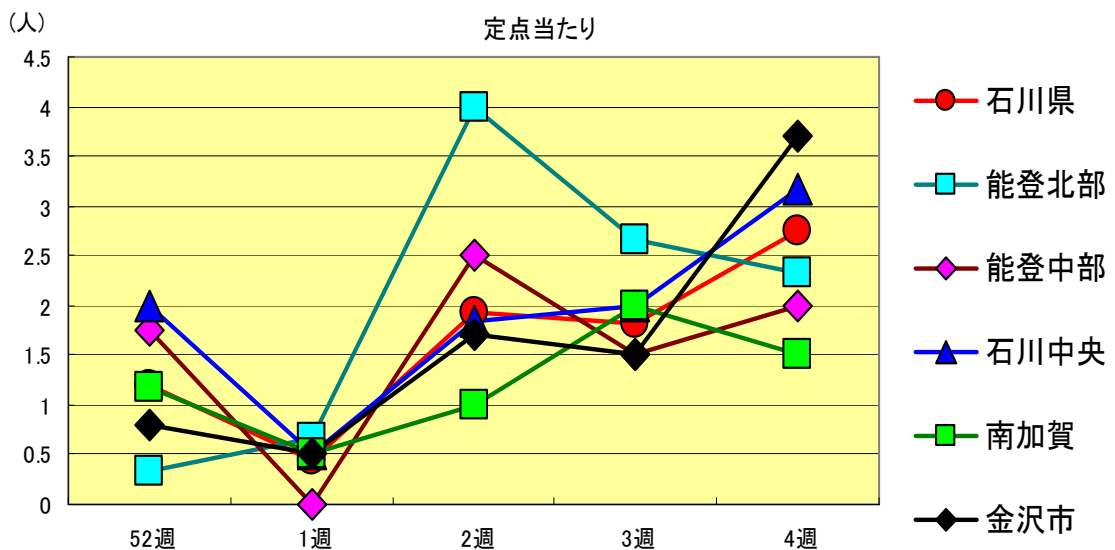
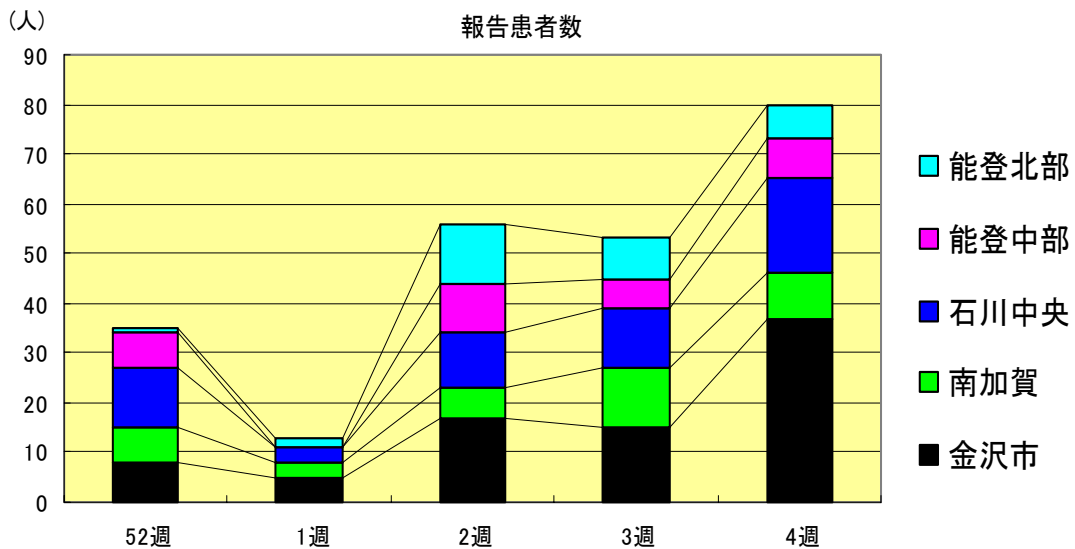
咽頭結膜熱
2000年52週～2001年4週

		52週	1週	2週	3週	4週
石川 県	患者数	8	0	7	2	2
	定点当り	0.28	0.00	0.24	0.07	0.07
金 沢 市	患者数	3	0	2	0	0
	定点当り	0.30	0.00	0.20	0.00	0.00
南 加 賀	患者数	4	0	1	1	0
	定点当り	0.67	0.00	0.17	0.17	0.00
石川中央	患者数	1	0	4	0	2
	定点当り	0.17	0.00	0.67	0.00	0.33
能登中部	患者数	0	0	0	1	0
	定点当り	0.00	0.00	0.00	0.25	0.00
能登北部	患者数	0	0	0	0	0
	定点当り	0.00	0.00	0.00	0.00	0.00



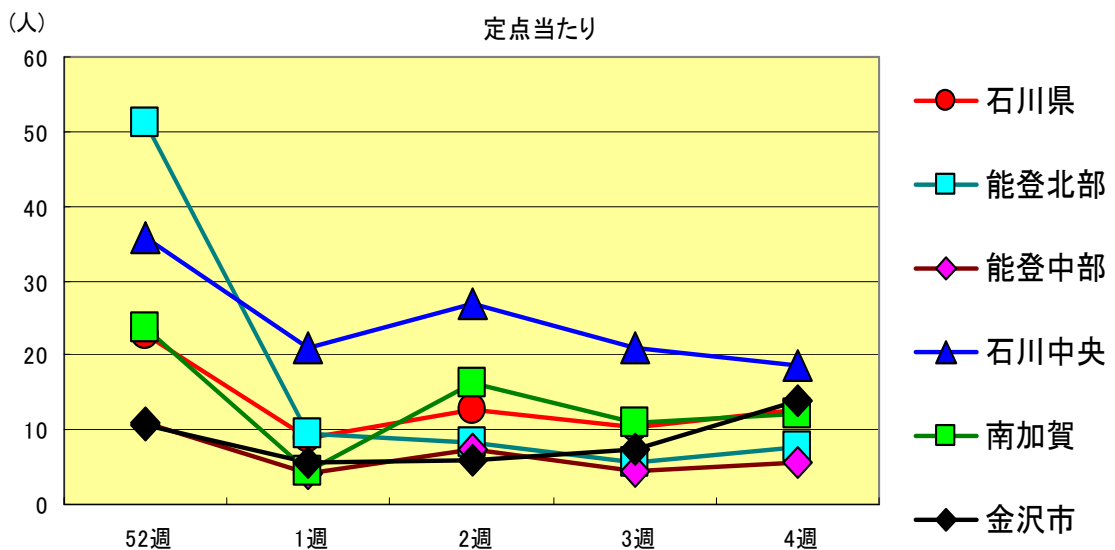
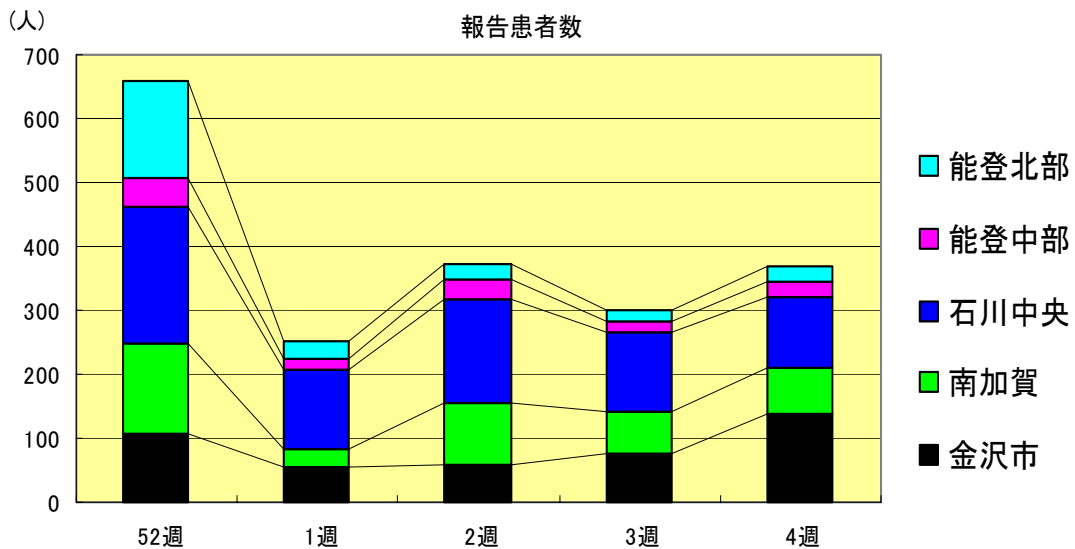
A群溶血性レンサ球菌咽頭炎
2000年52週～2001年4週

		52週	1週	2週	3週	4週
石川 県	患者数	35	13	56	53	80
	定点当り	1.21	0.45	1.93	1.83	2.76
金 沢 市	患者数	8	5	17	15	37
	定点当り	0.80	0.50	1.70	1.50	3.70
南 加 賀	患者数	7	3	6	12	9
	定点当り	1.17	0.50	1.00	2.00	1.50
石川中央	患者数	12	3	11	12	19
	定点当り	2.00	0.50	1.83	2.00	3.17
能登中部	患者数	7	0	10	6	8
	定点当り	1.75	0.00	2.50	1.50	2.00
能登北部	患者数	1	2	12	8	7
	定点当り	0.33	0.67	4.00	2.67	2.33



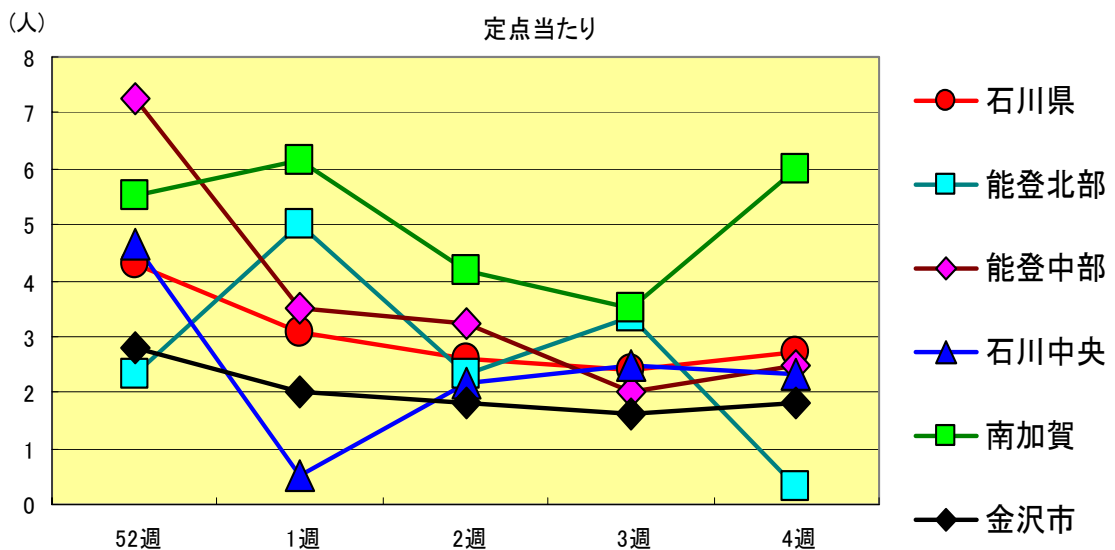
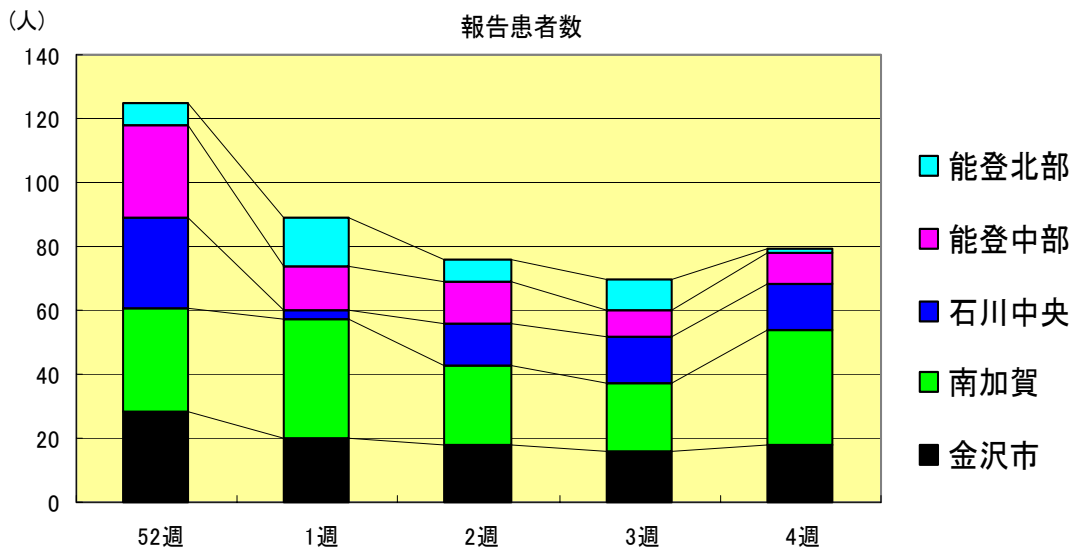
感染性胃腸炎
2000年52週～2001年4週

		52週	1週	2週	3週	4週
石川県	患者数	659	253	372	301	368
	定点当り	22.72	8.72	12.83	10.38	12.69
金沢市	患者数	107	56	58	75	138
	定点当り	10.70	5.60	5.80	7.50	13.80
南加賀	患者数	141	26	98	65	72
	定点当り	23.50	4.33	16.33	10.83	12.00
石川中央	患者数	214	126	161	126	112
	定点当り	35.67	21.00	26.83	21.00	18.67
能登中部	患者数	44	17	30	18	23
	定点当り	11.00	4.25	7.50	4.50	5.75
能登北部	患者数	153	28	25	17	23
	定点当り	51.00	9.33	8.33	5.67	7.67



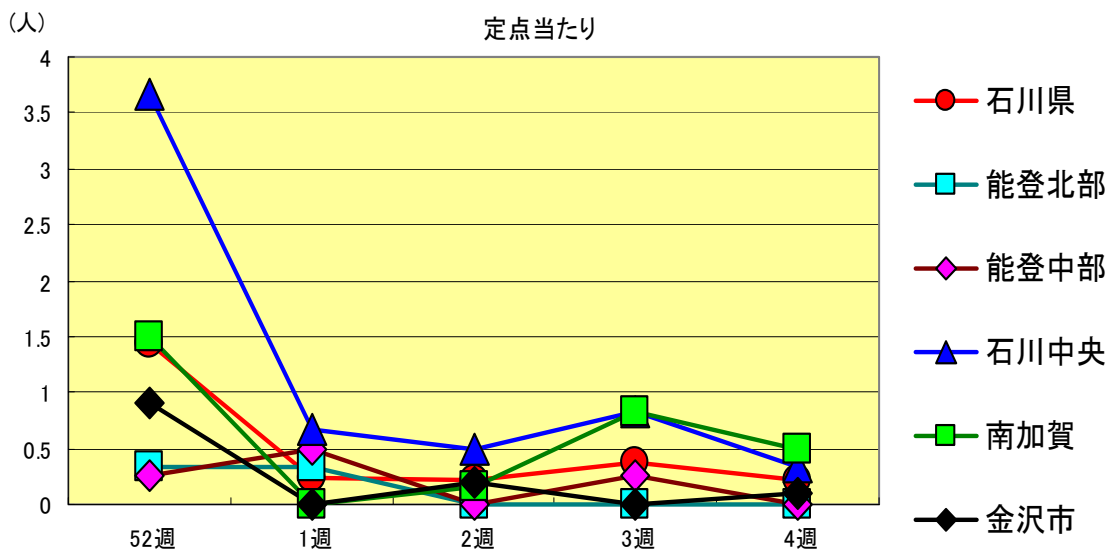
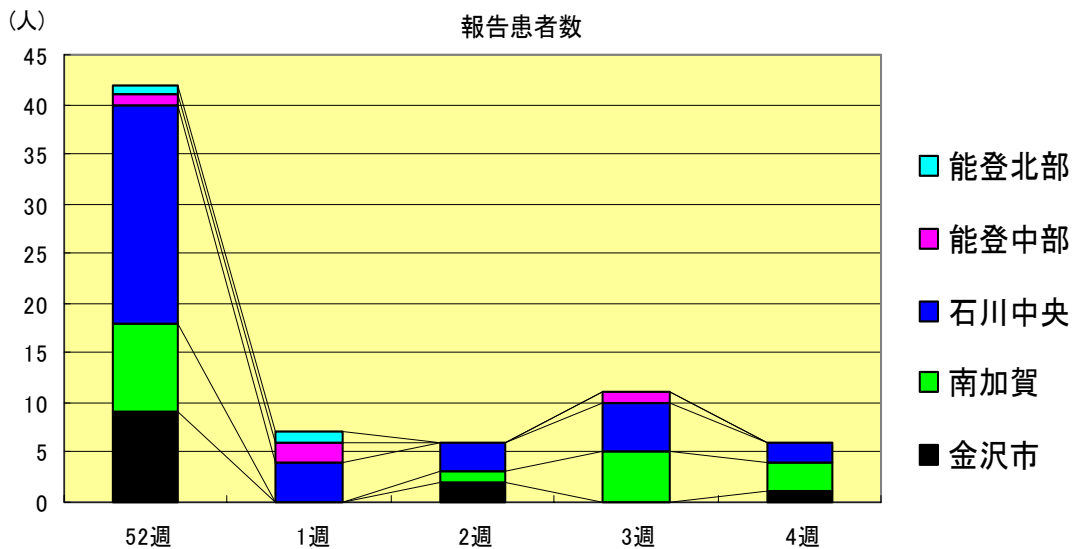
水痘
2000年52週～2001年4週

		52週	1週	2週	3週	4週
石川県	患者数	125	89	76	70	79
	定点当り	4.31	3.07	2.62	2.41	2.72
金沢市	患者数	28	20	18	16	18
	定点当り	2.80	2.00	1.80	1.60	1.80
南加賀	患者数	33	37	25	21	36
	定点当り	5.50	6.17	4.17	3.50	6.00
石川中央	患者数	28	3	13	15	14
	定点当り	4.67	0.50	2.17	2.50	2.33
能登中部	患者数	29	14	13	8	10
	定点当り	7.25	3.50	3.25	2.00	2.50
能登北部	患者数	7	15	7	10	1
	定点当り	2.33	5.00	2.33	3.33	0.33



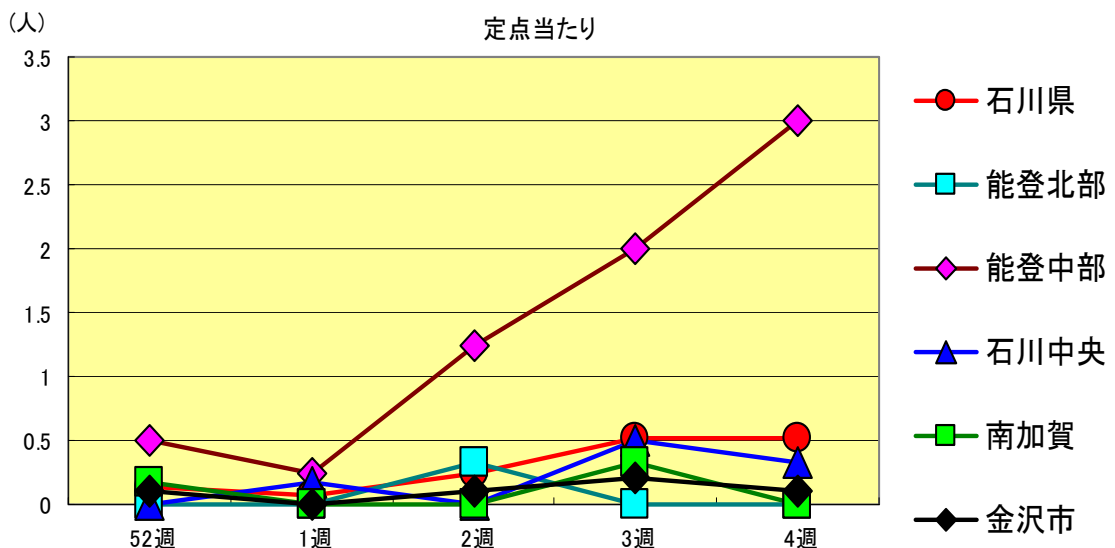
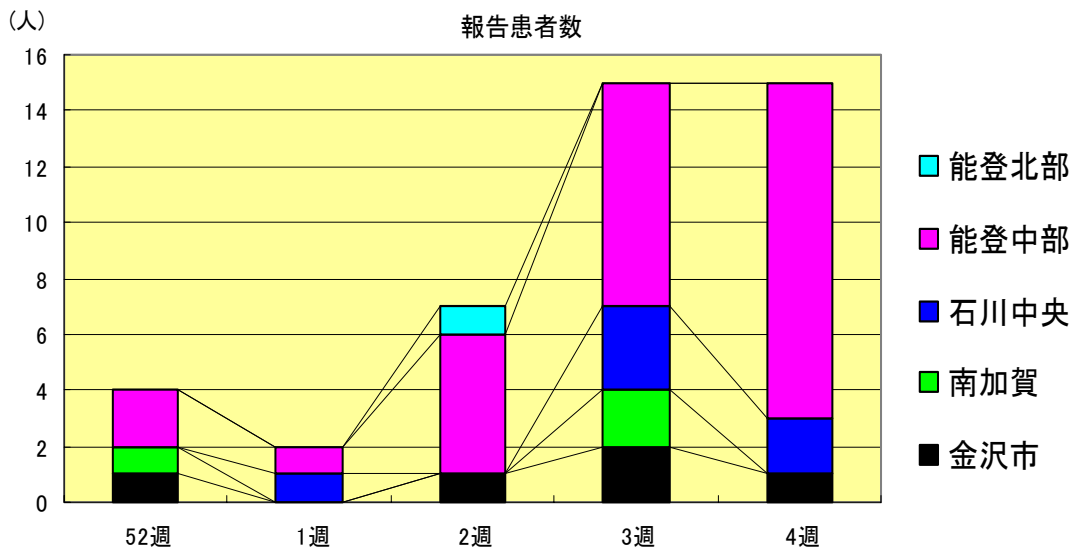
手足口病
2000年52週～2001年4週

		52週	1週	2週	3週	4週
石川県	患者数	42	7	6	11	6
	定点当り	1.45	0.24	0.21	0.38	0.21
金沢市	患者数	9	0	2	0	1
	定点当り	0.90	0.00	0.20	0.00	0.10
南加賀	患者数	9	0	1	5	3
	定点当り	1.50	0.00	0.17	0.83	0.50
石川中央	患者数	22	4	3	5	2
	定点当り	3.67	0.67	0.50	0.83	0.33
能登中部	患者数	1	2	0	1	0
	定点当り	0.25	0.50	0.00	0.25	0.00
能登北部	患者数	1	1	0	0	0
	定点当り	0.33	0.33	0.00	0.00	0.00



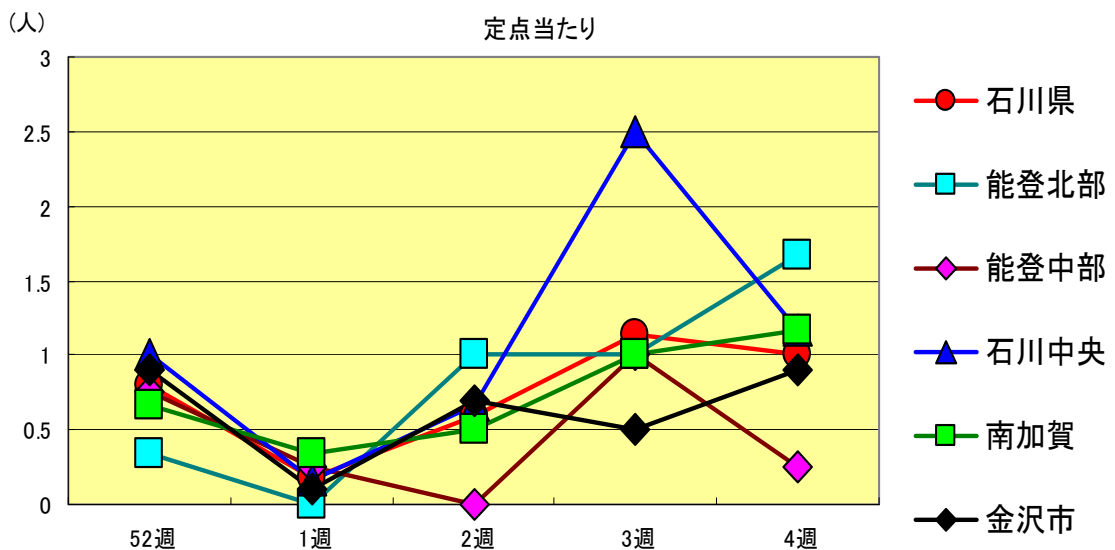
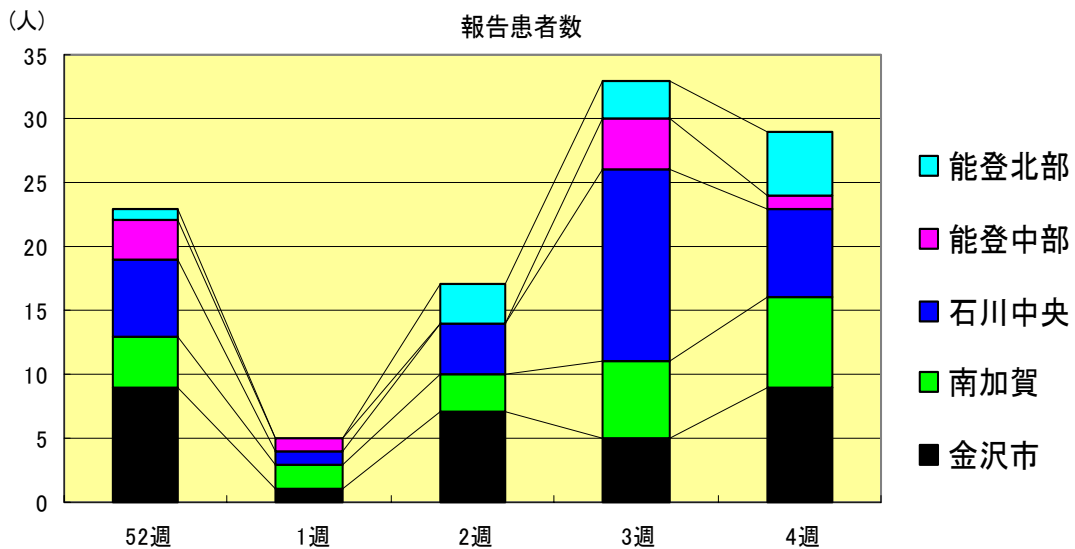
伝染性紅斑
2000年52週～2001年4週

		52週	1週	2週	3週	4週
石川 県	患者数	4	2	7	15	15
	定点当り	0.14	0.07	0.24	0.52	0.52
金 沢 市	患者数	1	0	1	2	1
	定点当り	0.10	0.00	0.10	0.20	0.10
南 加 賀	患者数	1	0	0	2	0
	定点当り	0.17	0.00	0.00	0.33	0.00
石川中央	患者数	0	1	0	3	2
	定点当り	0.00	0.17	0.00	0.50	0.33
能登中部	患者数	2	1	5	8	12
	定点当り	0.50	0.25	1.25	2.00	3.00
能登北部	患者数	0	0	1	0	0
	定点当り	0.00	0.00	0.33	0.00	0.00



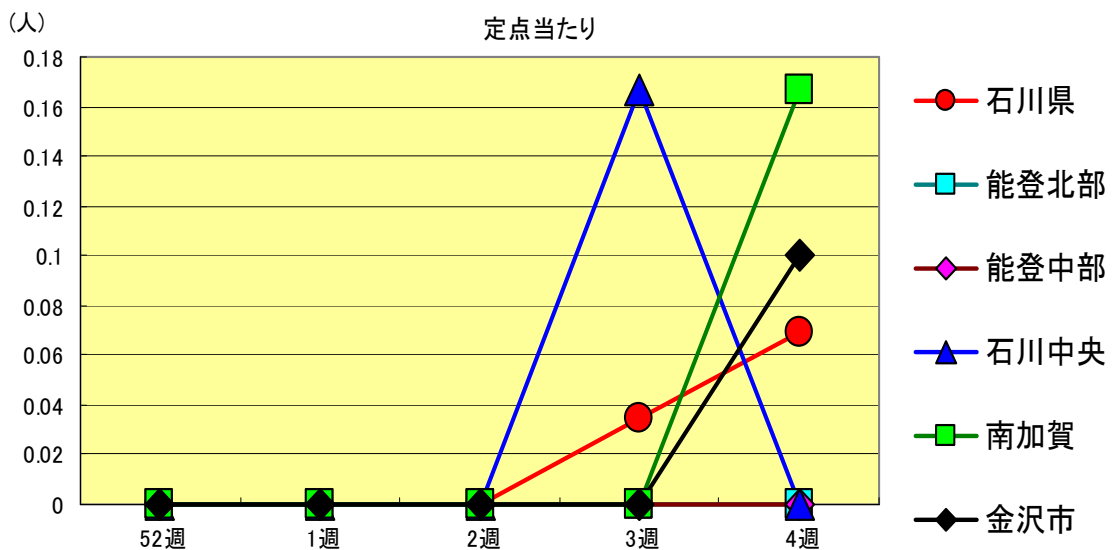
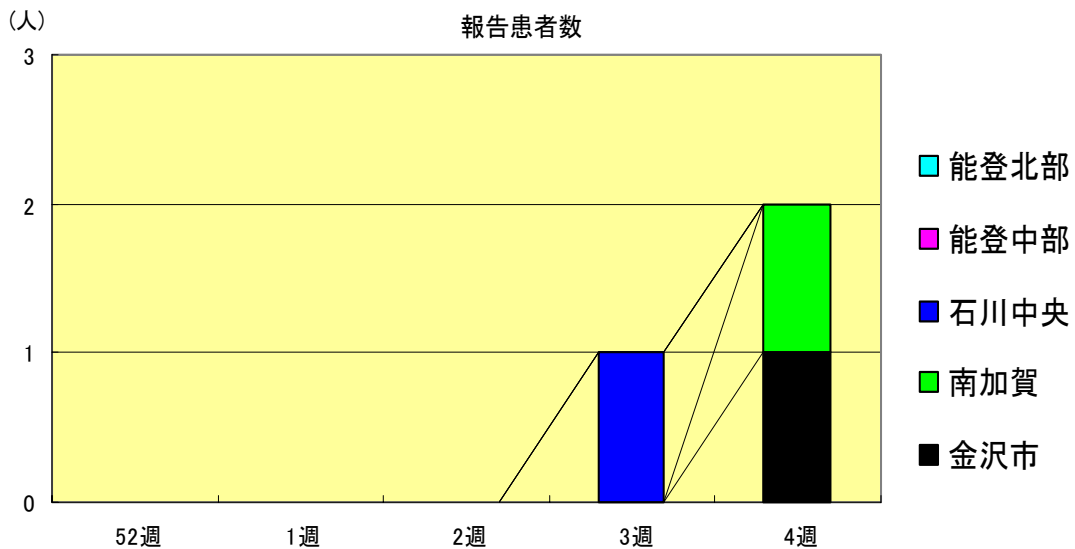
突発性発疹
2000年52週～2001年4週

		52週	1週	2週	3週	4週
石川県	患者数	23	5	17	33	29
	定点当り	0.79	0.17	0.59	1.14	1.00
金沢市	患者数	9	1	7	5	9
	定点当り	0.90	0.10	0.70	0.50	0.90
南加賀	患者数	4	2	3	6	7
	定点当り	0.67	0.33	0.50	1.00	1.17
石川中央	患者数	6	1	4	15	7
	定点当り	1.00	0.17	0.67	2.50	1.17
能登中部	患者数	3	1	0	4	1
	定点当り	0.75	0.25	0.00	1.00	0.25
能登北部	患者数	1	0	3	3	5
	定点当り	0.33	0.00	1.00	1.00	1.67



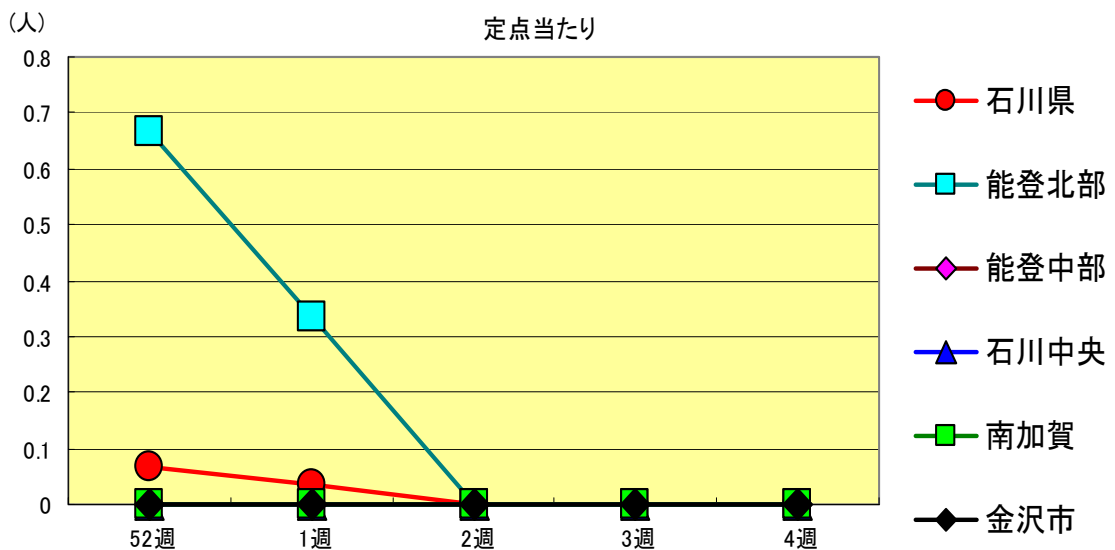
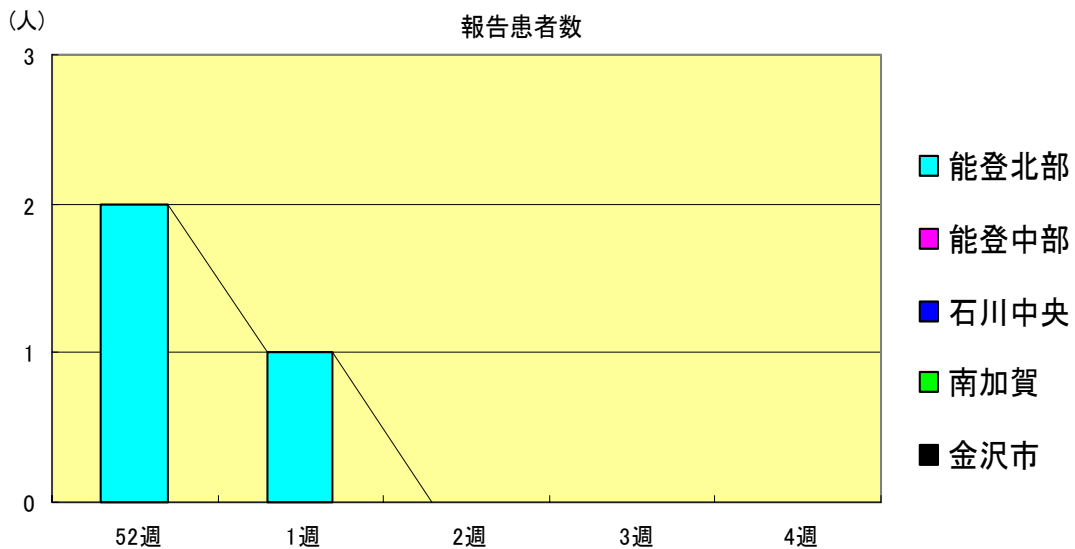
百日咳
2000年52週～2001年4週

		52週	1週	2週	3週	4週
石川県	患者数	0	0	0	1	2
	定点当り	0.00	0.00	0.00	0.03	0.07
金沢市	患者数	0	0	0	0	1
	定点当り	0.00	0.00	0.00	0.00	0.10
南加賀	患者数	0	0	0	0	1
	定点当り	0.00	0.00	0.00	0.00	0.17
石川中央	患者数	0	0	0	1	0
	定点当り	0.00	0.00	0.00	0.17	0.00
能登中部	患者数	0	0	0	0	0
	定点当り	0.00	0.00	0.00	0.00	0.00
能登北部	患者数	0	0	0	0	0
	定点当り	0.00	0.00	0.00	0.00	0.00



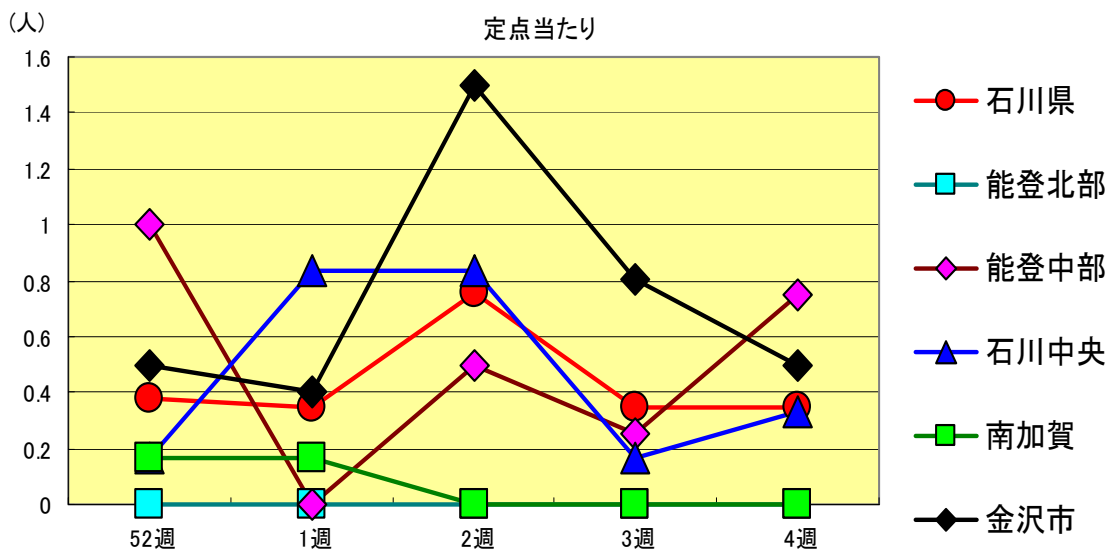
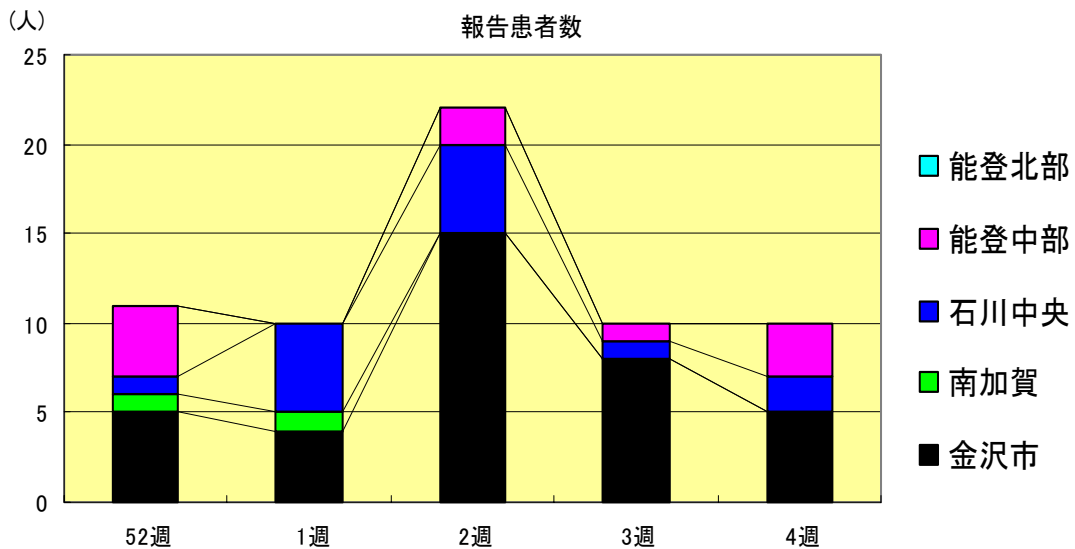
ヘルパンギーナ
2000年52週～2001年4週

		52週	1週	2週	3週	4週
石川県	患者数	2	1	0	0	0
	定点当り	0.07	0.03	0.00	0.00	0.00
金沢市	患者数	0	0	0	0	0
	定点当り	0.00	0.00	0.00	0.00	0.00
南加賀	患者数	0	0	0	0	0
	定点当り	0.00	0.00	0.00	0.00	0.00
石川中央	患者数	0	0	0	0	0
	定点当り	0.00	0.00	0.00	0.00	0.00
能登中部	患者数	0	0	0	0	0
	定点当り	0.00	0.00	0.00	0.00	0.00
能登北部	患者数	2	1	0	0	0
	定点当り	0.67	0.33	0.00	0.00	0.00



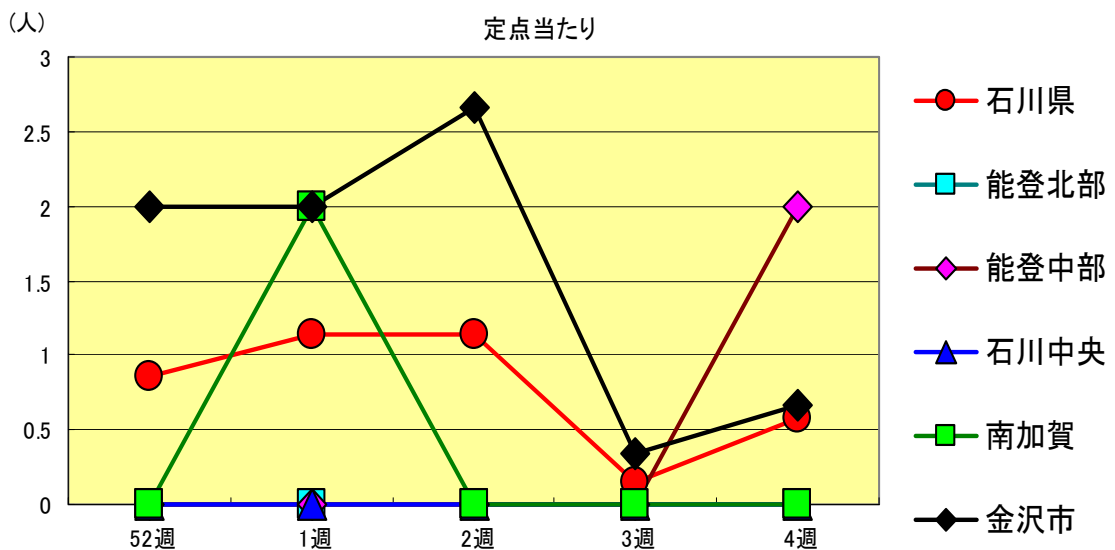
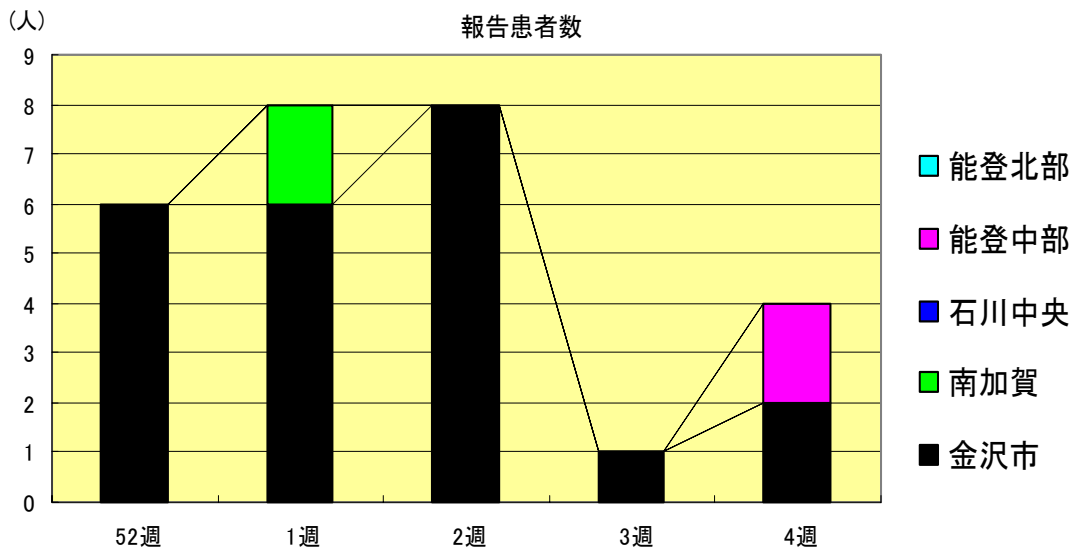
流行性耳下腺炎
2000年52週～2001年4週

		52週	1週	2週	3週	4週
石川県	患者数	11	10	22	10	10
	定点当り	0.38	0.34	0.76	0.34	0.34
金沢市	患者数	5	4	15	8	5
	定点当り	0.50	0.40	1.50	0.80	0.50
南加賀	患者数	1	1	0	0	0
	定点当り	0.17	0.17	0.00	0.00	0.00
石川中央	患者数	1	5	5	1	2
	定点当り	0.17	0.83	0.83	0.17	0.33
能登中部	患者数	4	0	2	1	3
	定点当り	1.00	0.00	0.50	0.25	0.75
能登北部	患者数	0	0	0	0	0
	定点当り	0.00	0.00	0.00	0.00	0.00



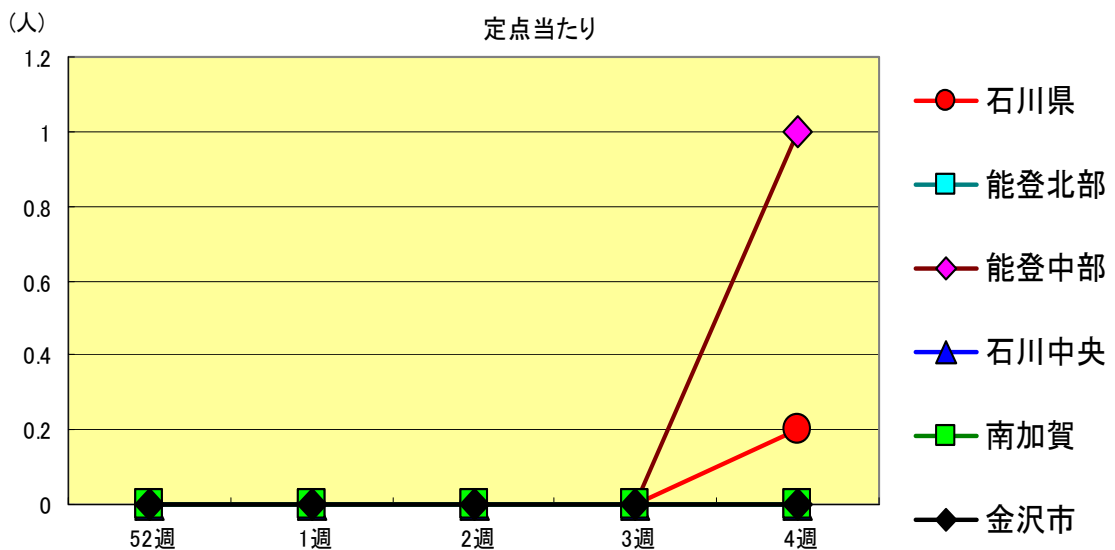
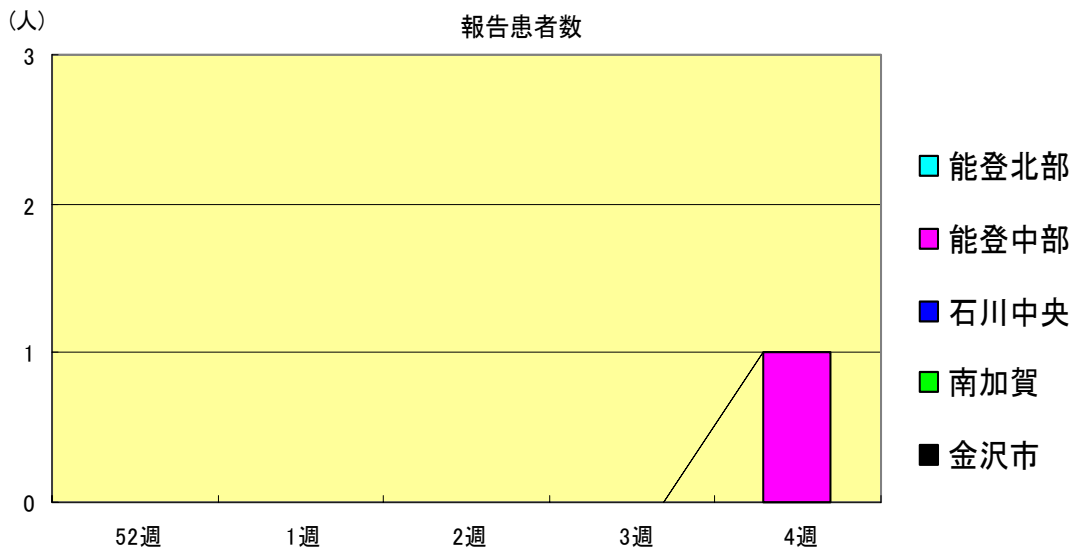
流行性角結膜炎
2000年52週～2001年4週

		52週	1週	2週	3週	4週
石川 県	患者数	6	8	8	1	4
	定点当り	0.86	1.14	1.14	0.14	0.57
金 沢 市	患者数	6	6	8	1	2
	定点当り	2.00	2.00	2.67	0.33	0.67
南 加 賀	患者数	0	2	0	0	0
	定点当り	0.00	2.00	0.00	0.00	0.00
石川中央	患者数	0	0	0	0	0
	定点当り	0.00	0.00	0.00	0.00	0.00
能登中部	患者数	0	0	0	0	2
	定点当り	0.00	0.00	0.00	0.00	2.00
能登北部	患者数	0	0	0	0	0
	定点当り	0.00	0.00	0.00	0.00	0.00



マイコプラズマ肺炎
2000年52週～2001年4週

		52週	1週	2週	3週	4週
石川 県	患者数	0	0	0	0	1
	定点当り	0.00	0.00	0.00	0.00	0.20
金 沢 市	患者数	0	0	0	0	0
	定点当り	0.00	0.00	0.00	0.00	0.00
南 加 賀	患者数	0	0	0	0	0
	定点当り	0.00	0.00	0.00	0.00	0.00
石川中央	患者数	0	0	0	0	0
	定点当り	0.00	0.00	0.00	0.00	0.00
能登中部	患者数	0	0	0	0	1
	定点当り	0.00	0.00	0.00	0.00	1.00
能登北部	患者数	0	0	0	0	0
	定点当り	0.00	0.00	0.00	0.00	0.00



病原微生物検出情報 [速報]

2001年 第4週 検査分

1	性 別	女
	年 齢	6ヶ月
	採 取 月	1月
	疾 病 名	インフルエンザ
	検 出 病 原 体	インフルエンザウイルス (A/香港型)

なお、今冬の石川県における初めての検出です。