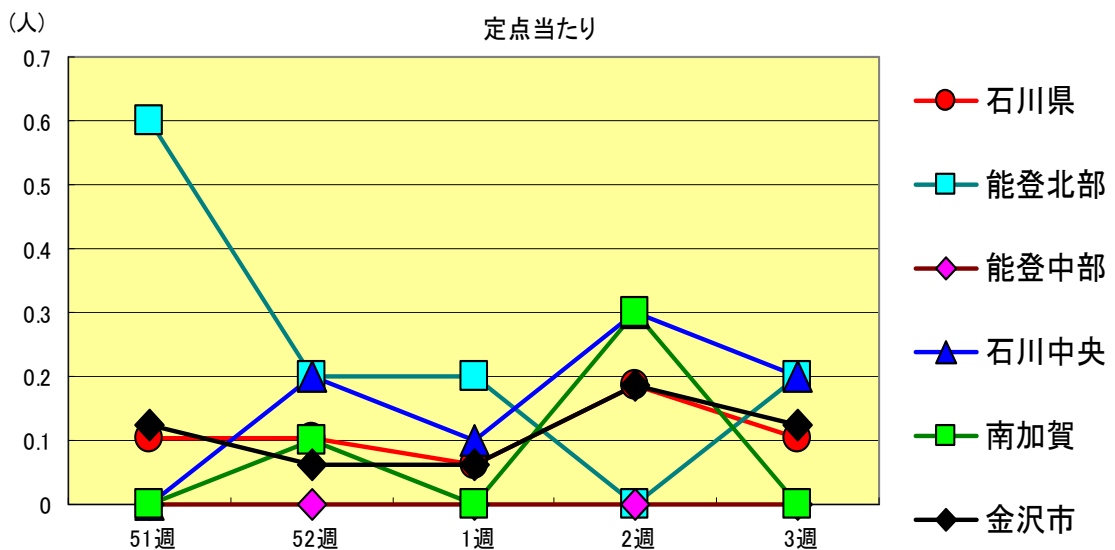
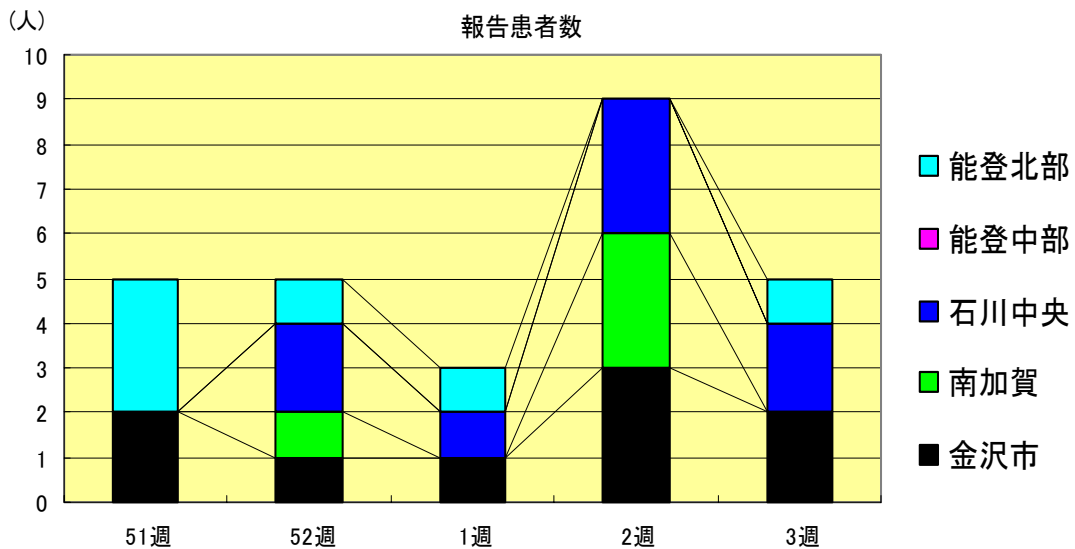


感染症発生動向調査（週報）の保健所別発生状況

	調査対象期間					定点当り					備考
	先週 1/8～1/14	今週 1/15～1/21	増減	前年同週	今週 (3週)	南加賀 定点10	石川中央 金沢市 定点16	石川中央 石川中央 定点10	能登中部 定点7	能登北部 定点5	
1 インフルエンザ	9	5	4	35.19	0.10					新	新:今週新たに報告あり 矢印:先週に引き続き報告あり 増加 減少 同数 先週報告あり今週報告なし
2 咽頭結膜熱	7	2	5	-	0.07					新	
3 A群溶血性レンサ球菌咽頭炎	56	53	3	0.86	1.83						
4 感染性胃腸炎	372	301	71	11.03	10.38						
5 水痘	76	70	6	3.17	2.41						
6 手足口病	6	11	5	0.03	0.38					新	
7 伝染性紅斑	7	15	8	0.07	0.52	新		新			
8 突発性発疹	17	33	16	0.66	1.14					新	
9 百日咳	-	1	1	-	0.03			新			
10 風疹	-	-	-	-	-						
11 ヘルパンギーナ	-	-	-	-	-						
12 麻疹(成人麻疹除く)	-	-	-	-	-						
13 流行性耳下腺炎	22	10	12	-	0.34						
14 急性出血性結膜炎	-	-	-	-	-	南加賀 定点1	金沢市 定点3	石川中央 定点1	能登中部 定点1	能登北部 定点1	
15 流行性角結膜炎	8	1	7	0.57	0.14						
16 急性脳炎(日本脳炎除く)	-	-	-	-	-	南加賀 定点1	金沢市 定点1	石川中央 定点1	能登中部 定点1	能登北部 定点1	
17 細菌性髄膜炎	-	-	-	-	-						
18 無菌性髄膜炎	-	-	-	-	-						
19 マイコプラズマ肺炎	-	-	-	0.20	-						
20 クラミジア肺炎(オウム病除く)	-	-	-	-	-						
21 成人麻疹	-	-	-	-	-						
合計	580	502	78								

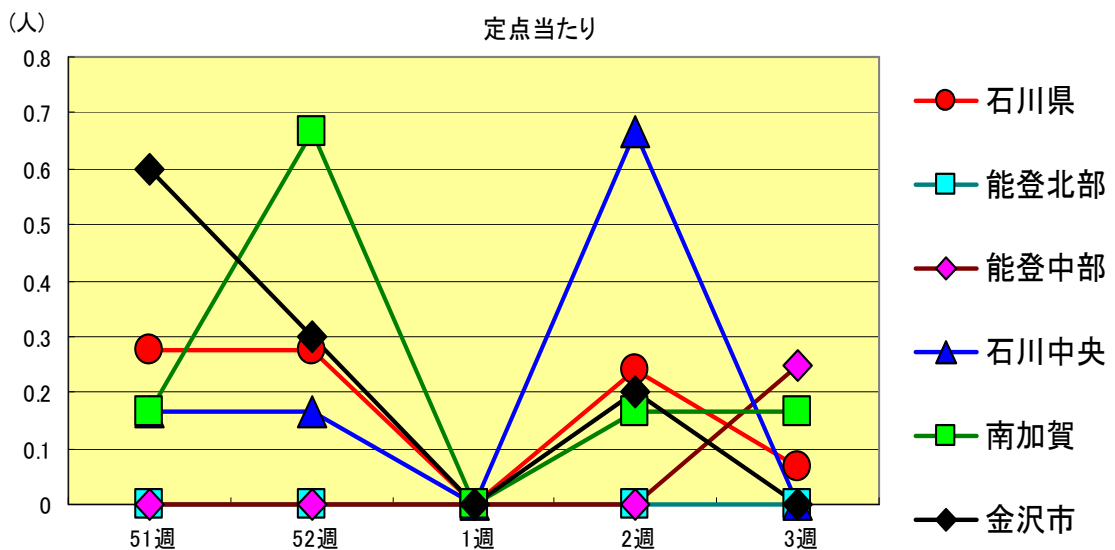
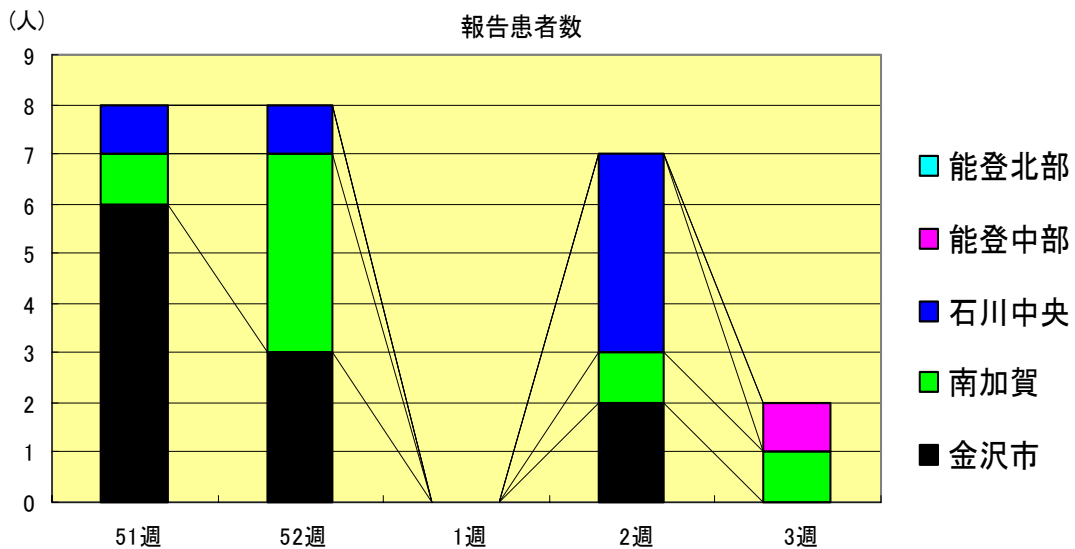
インフルエンザ
2000年51週～2001年3週

		51週	52週	1週	2週	3週
石川県	患者数	5	5	3	9	5
	定点当り	0.10	0.10	0.06	0.19	0.10
金沢市	患者数	2	1	1	3	2
	定点当り	0.13	0.06	0.06	0.19	0.13
南加賀	患者数	0	1	0	3	0
	定点当り	0.00	0.10	0.00	0.30	0.00
石川中央	患者数	0	2	1	3	2
	定点当り	0.00	0.20	0.10	0.30	0.20
能登中部	患者数	0	0	0	0	0
	定点当り	0.00	0.00	0.00	0.00	0.00
能登北部	患者数	3	1	1	0	1
	定点当り	0.60	0.20	0.20	0.00	0.20



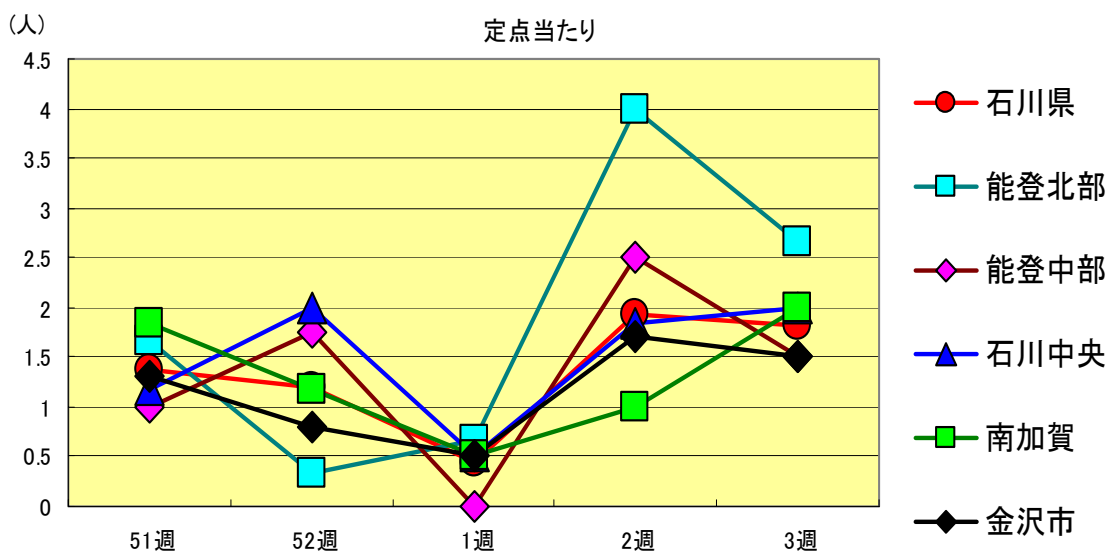
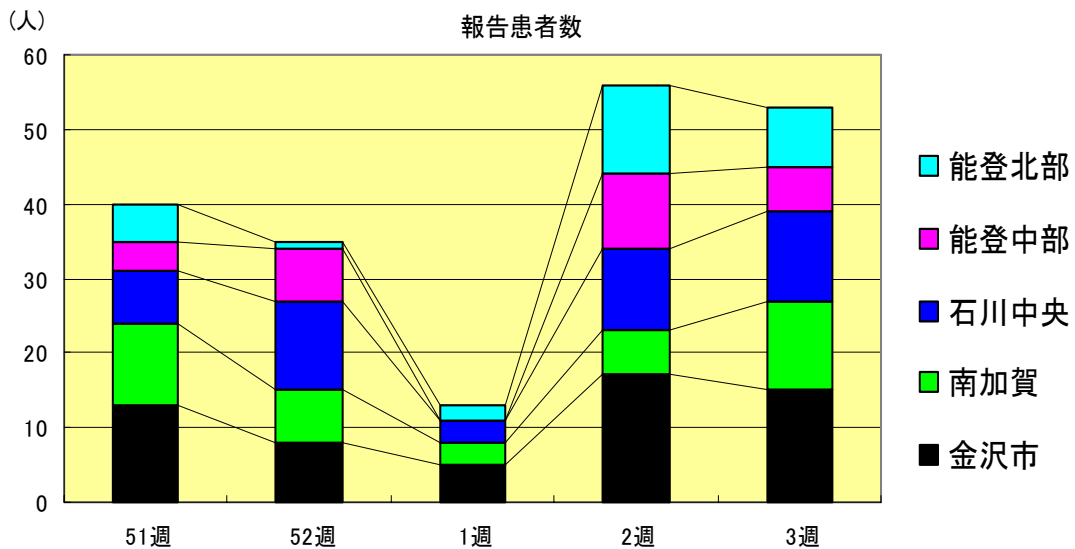
咽頭結膜熱
2000年51週～2001年3週

		51週	52週	1週	2週	3週
石川県	患者数	8	8	0	7	2
	定点当り	0.28	0.28	0.00	0.24	0.07
金沢市	患者数	6	3	0	2	0
	定点当り	0.60	0.30	0.00	0.20	0.00
南加賀	患者数	1	4	0	1	1
	定点当り	0.17	0.67	0.00	0.17	0.17
石川中央	患者数	1	1	0	4	0
	定点当り	0.17	0.17	0.00	0.67	0.00
能登中部	患者数	0	0	0	0	1
	定点当り	0.00	0.00	0.00	0.00	0.25
能登北部	患者数	0	0	0	0	0
	定点当り	0.00	0.00	0.00	0.00	0.00



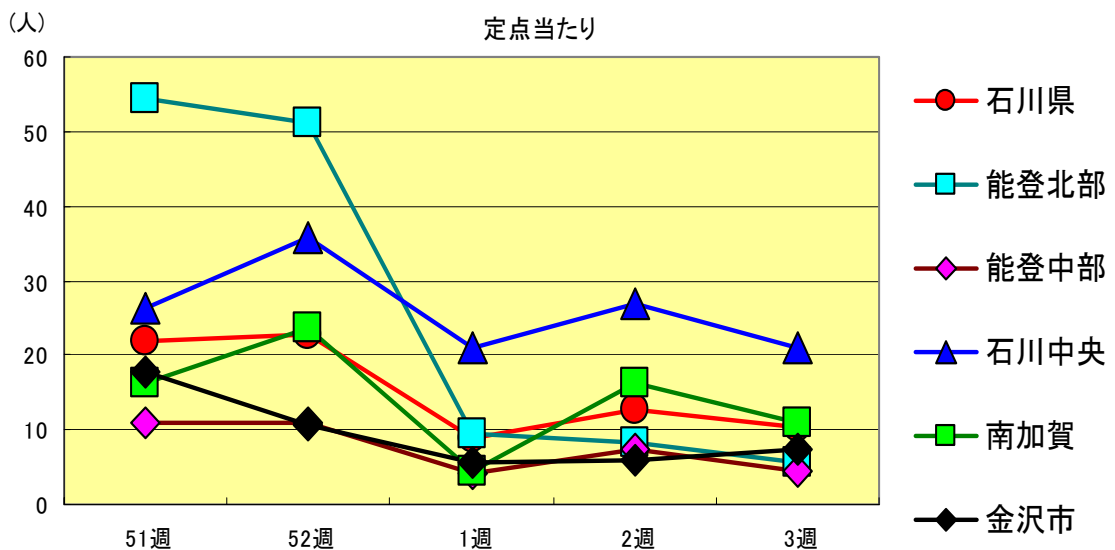
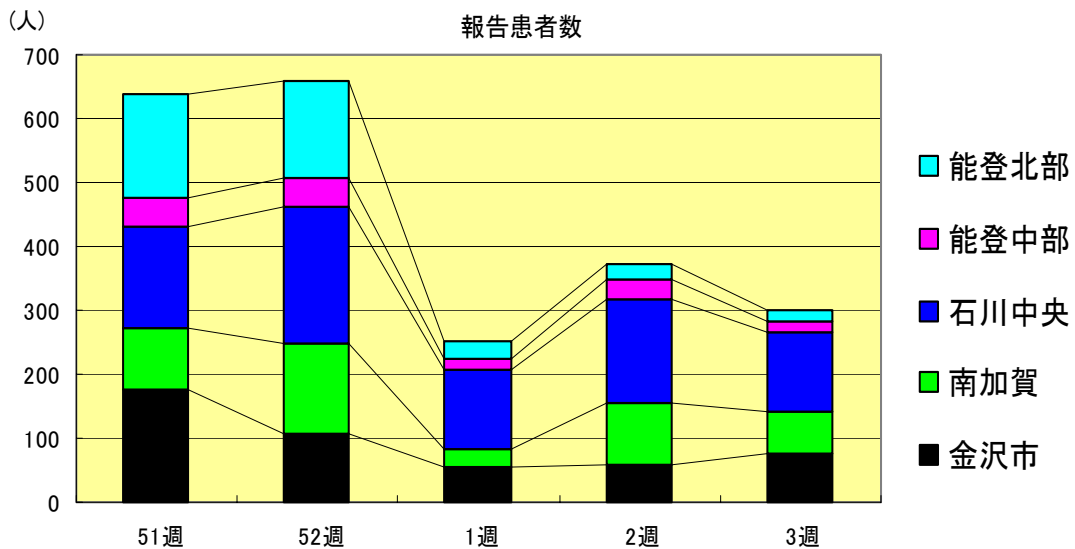
A群溶血性レンサ球菌咽頭炎
2000年51週～2001年3週

		51週	52週	1週	2週	3週
石川県	患者数	40	35	13	56	53
	定点当り	1.38	1.21	0.45	1.93	1.83
金沢市	患者数	13	8	5	17	15
	定点当り	1.30	0.80	0.50	1.70	1.50
南加賀	患者数	11	7	3	6	12
	定点当り	1.83	1.17	0.50	1.00	2.00
石川中央	患者数	7	12	3	11	12
	定点当り	1.17	2.00	0.50	1.83	2.00
能登中部	患者数	4	7	0	10	6
	定点当り	1.00	1.75	0.00	2.50	1.50
能登北部	患者数	5	1	2	12	8
	定点当り	1.67	0.33	0.67	4.00	2.67



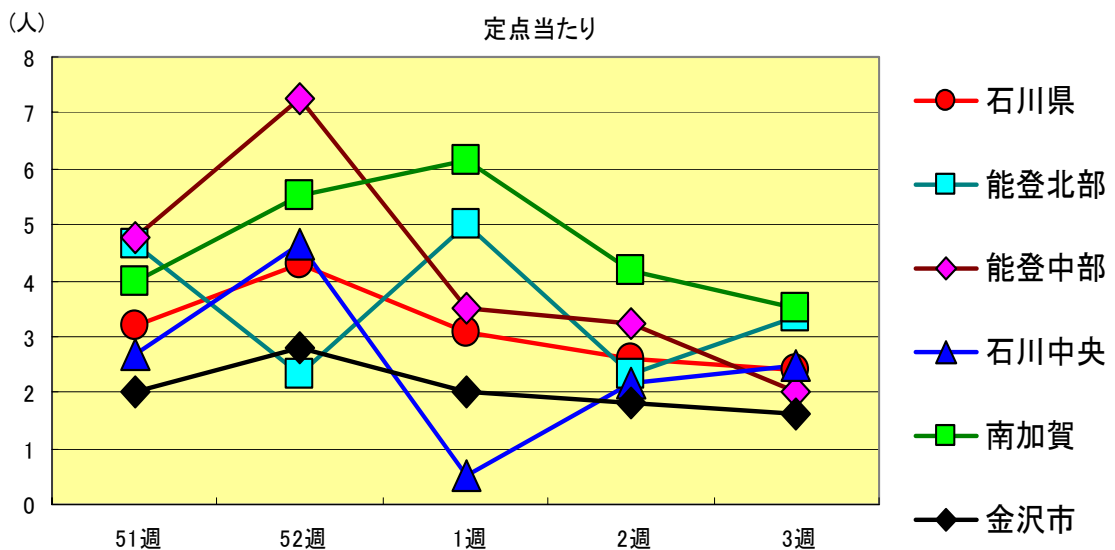
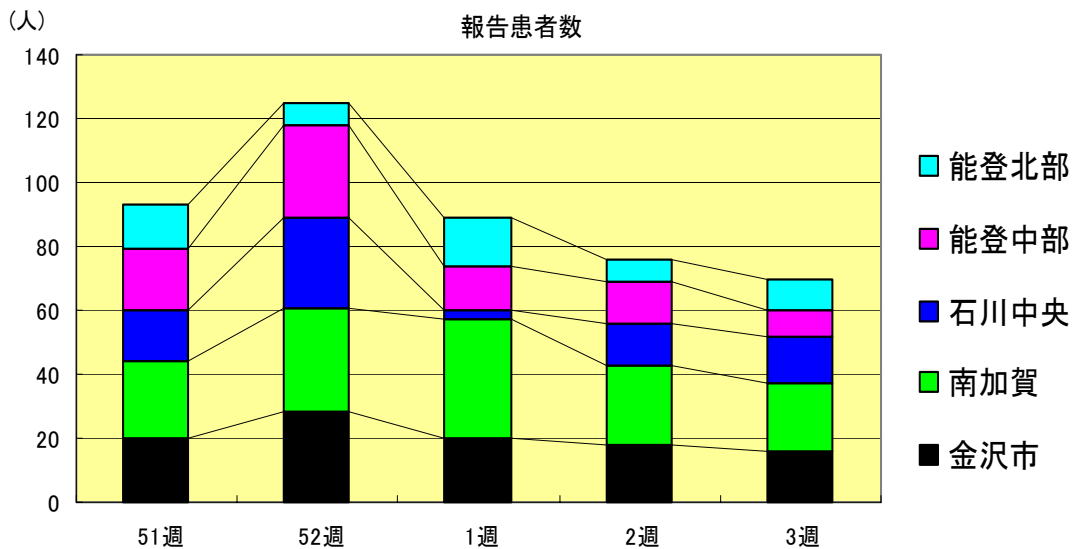
感染性胃腸炎
2000年51週～2001年3週

		51週	52週	1週	2週	3週
石川県	患者数	638	659	253	372	301
	定点当り	22.00	22.72	8.72	12.83	10.38
金沢市	患者数	176	107	56	58	75
	定点当り	17.60	10.70	5.60	5.80	7.50
南加賀	患者数	98	141	26	98	65
	定点当り	16.33	23.50	4.33	16.33	10.83
石川中央	患者数	157	214	126	161	126
	定点当り	26.17	35.67	21.00	26.83	21.00
能登中部	患者数	44	44	17	30	18
	定点当り	11.00	11.00	4.25	7.50	4.50
能登北部	患者数	163	153	28	25	17
	定点当り	54.33	51.00	9.33	8.33	5.67



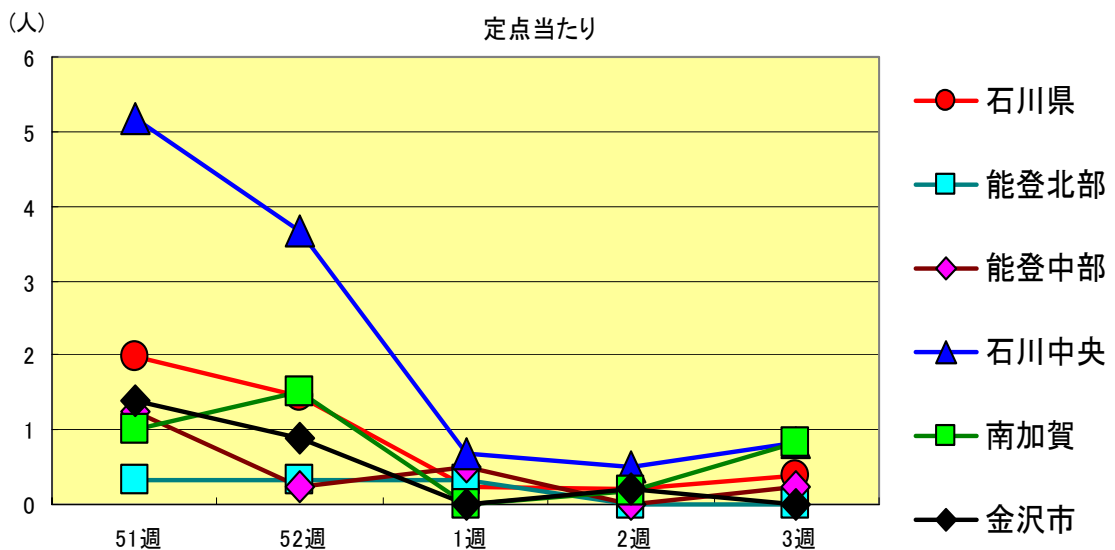
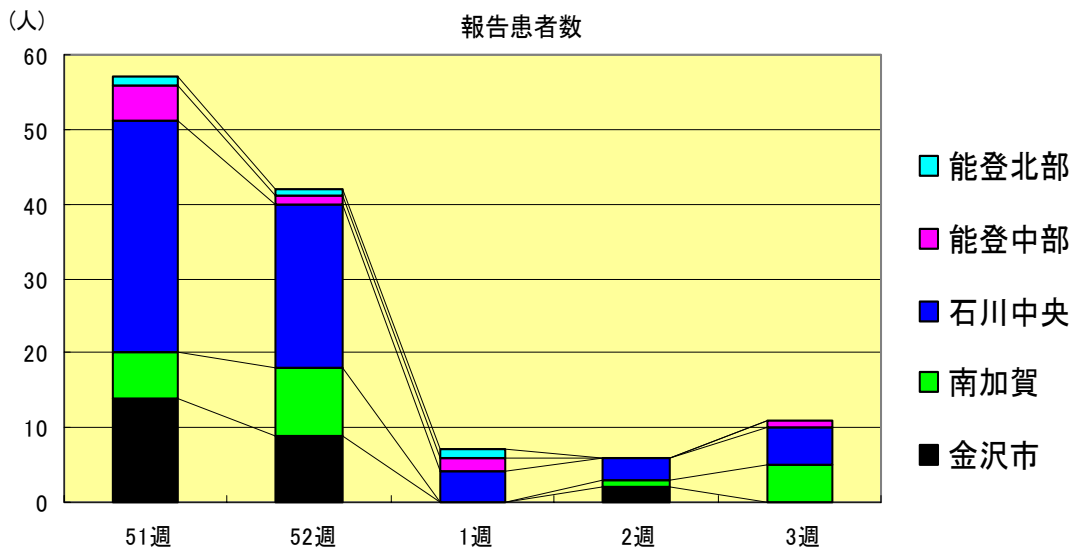
水痘
2000年51週～2001年3週

		51週	52週	1週	2週	3週
石川県	患者数	93	125	89	76	70
	定点当り	3.21	4.31	3.07	2.62	2.41
金沢市	患者数	20	28	20	18	16
	定点当り	2.00	2.80	2.00	1.80	1.60
南加賀	患者数	24	33	37	25	21
	定点当り	4.00	5.50	6.17	4.17	3.50
石川中央	患者数	16	28	3	13	15
	定点当り	2.67	4.67	0.50	2.17	2.50
能登中部	患者数	19	29	14	13	8
	定点当り	4.75	7.25	3.50	3.25	2.00
能登北部	患者数	14	7	15	7	10
	定点当り	4.67	2.33	5.00	2.33	3.33



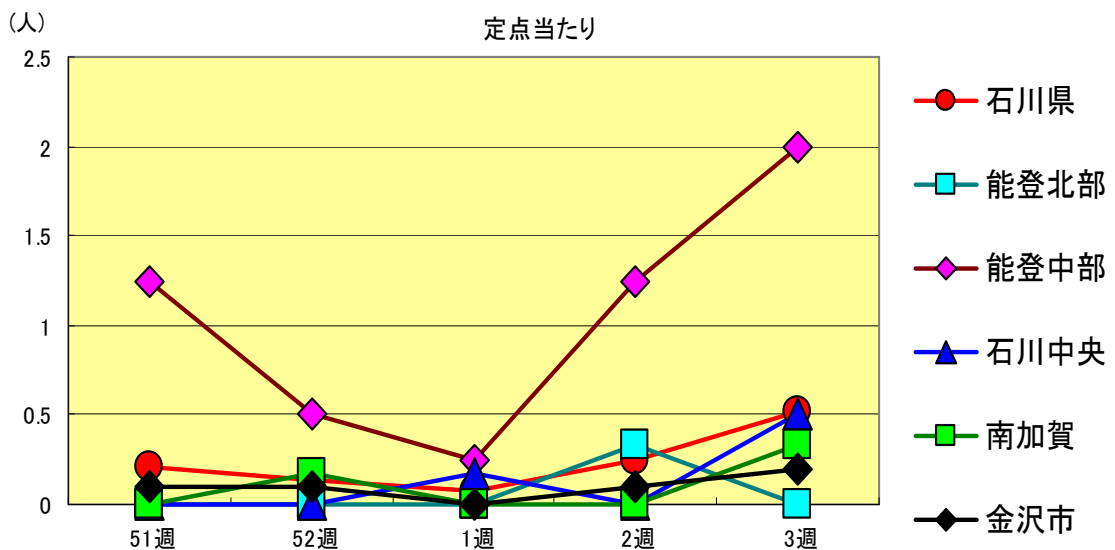
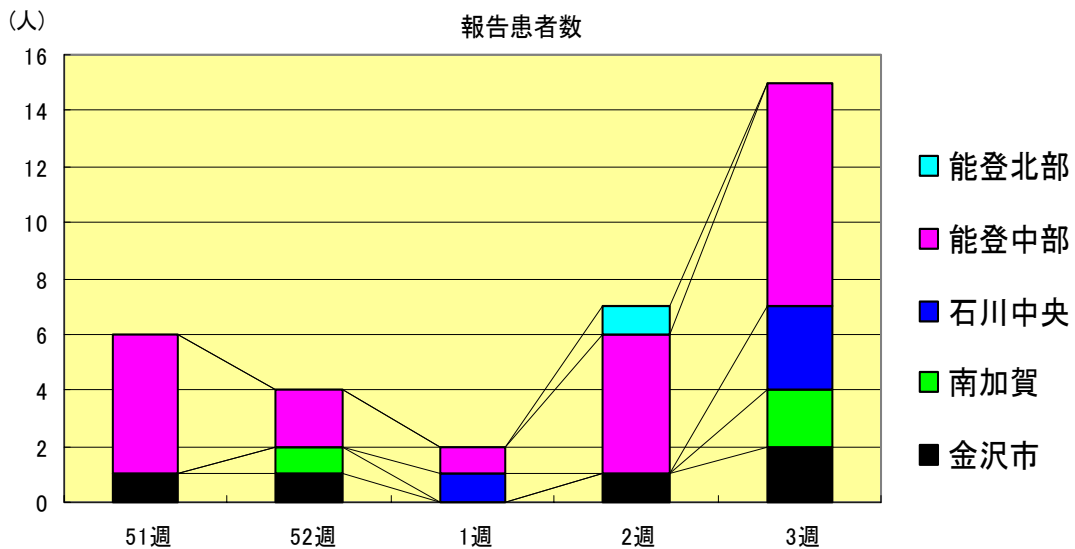
手足口病
2000年51週～2001年3週

		51週	52週	1週	2週	3週
石川県	患者数	57	42	7	6	11
	定点当り	1.97	1.45	0.24	0.21	0.38
金沢市	患者数	14	9	0	2	0
	定点当り	1.40	0.90	0.00	0.20	0.00
南加賀	患者数	6	9	0	1	5
	定点当り	1.00	1.50	0.00	0.17	0.83
石川中央	患者数	31	22	4	3	5
	定点当り	5.17	3.67	0.67	0.50	0.83
能登中部	患者数	5	1	2	0	1
	定点当り	1.25	0.25	0.50	0.00	0.25
能登北部	患者数	1	1	1	0	0
	定点当り	0.33	0.33	0.33	0.00	0.00



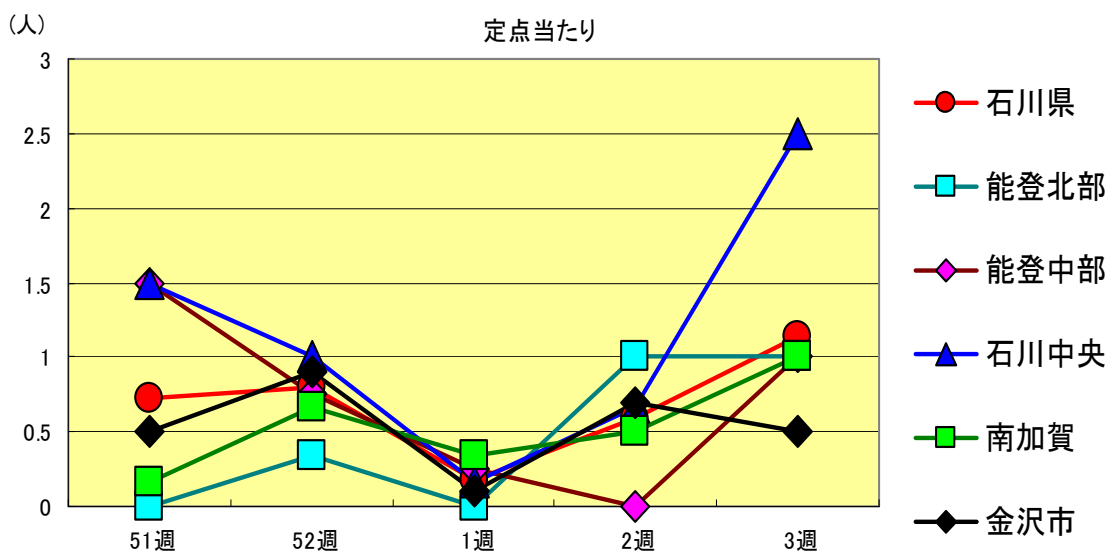
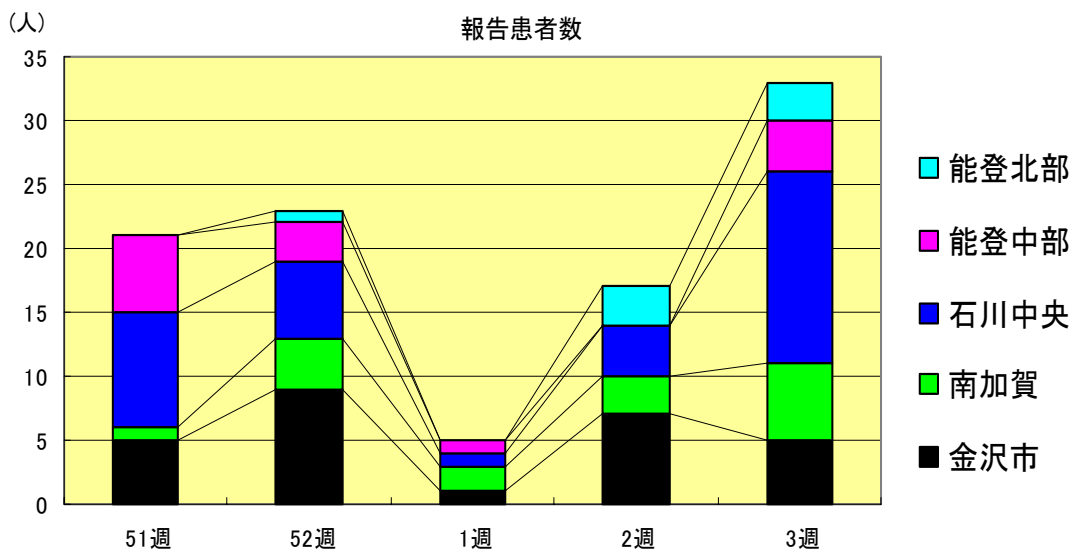
伝染性紅斑
2000年51週～2001年3週

		51週	52週	1週	2週	3週
石川 県	患者数	6	4	2	7	15
	定点当り	0.21	0.14	0.07	0.24	0.52
金 沢 市	患者数	1	1	0	1	2
	定点当り	0.10	0.10	0.00	0.10	0.20
南 加 賀	患者数	0	1	0	0	2
	定点当り	0.00	0.17	0.00	0.00	0.33
石川中央	患者数	0	0	1	0	3
	定点当り	0.00	0.00	0.17	0.00	0.50
能登中部	患者数	5	2	1	5	8
	定点当り	1.25	0.50	0.25	1.25	2.00
能登北部	患者数	0	0	0	1	0
	定点当り	0.00	0.00	0.00	0.33	0.00



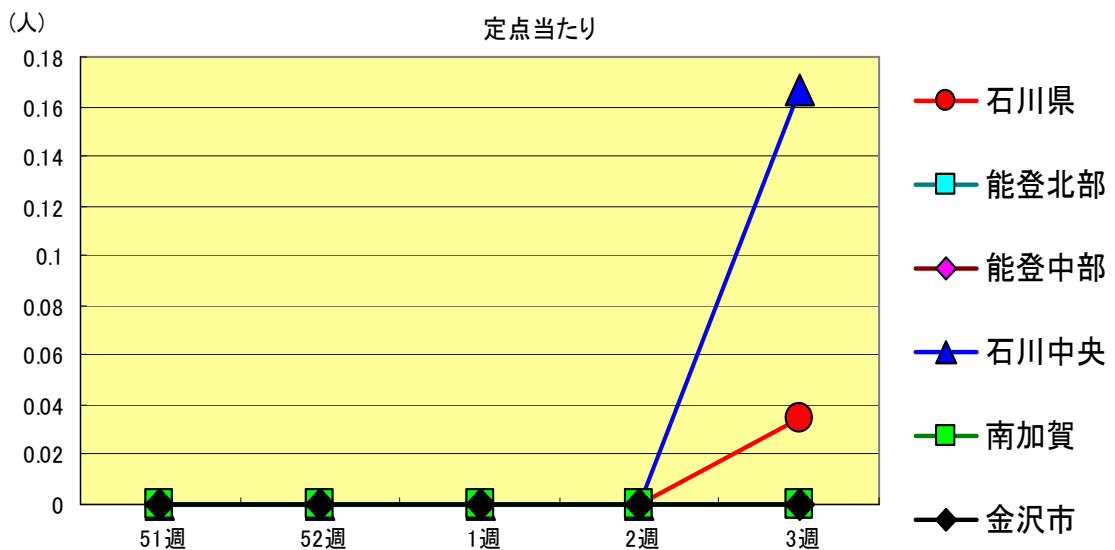
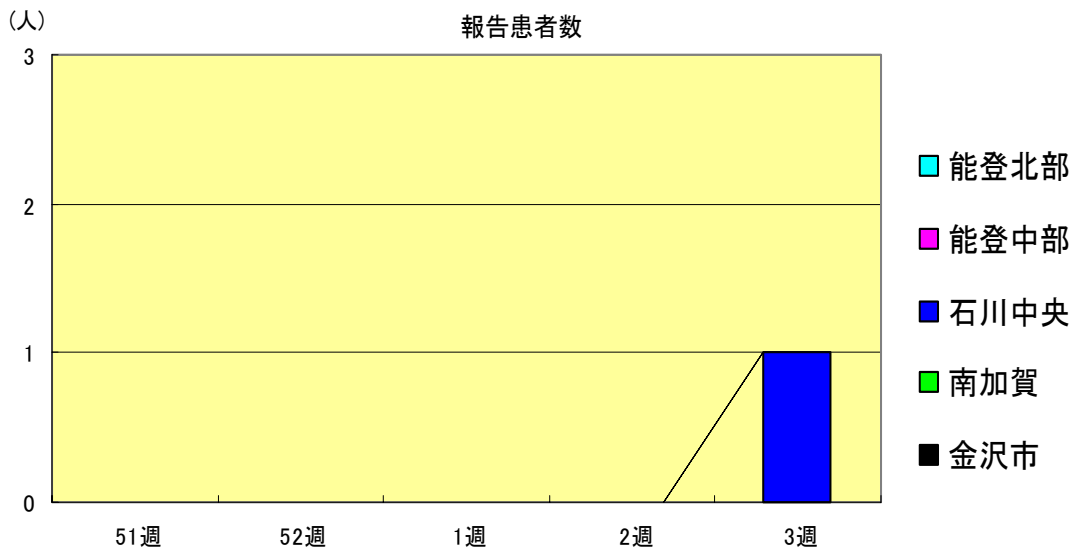
突発性発疹
2000年51週～2001年3週

		51週	52週	1週	2週	3週
石川県	患者数	21	23	5	17	33
	定点当り	0.72	0.79	0.17	0.59	1.14
金沢市	患者数	5	9	1	7	5
	定点当り	0.50	0.90	0.10	0.70	0.50
南加賀	患者数	1	4	2	3	6
	定点当り	0.17	0.67	0.33	0.50	1.00
石川中央	患者数	9	6	1	4	15
	定点当り	1.50	1.00	0.17	0.67	2.50
能登中部	患者数	6	3	1	0	4
	定点当り	1.50	0.75	0.25	0.00	1.00
能登北部	患者数	0	1	0	3	3
	定点当り	0.00	0.33	0.00	1.00	1.00



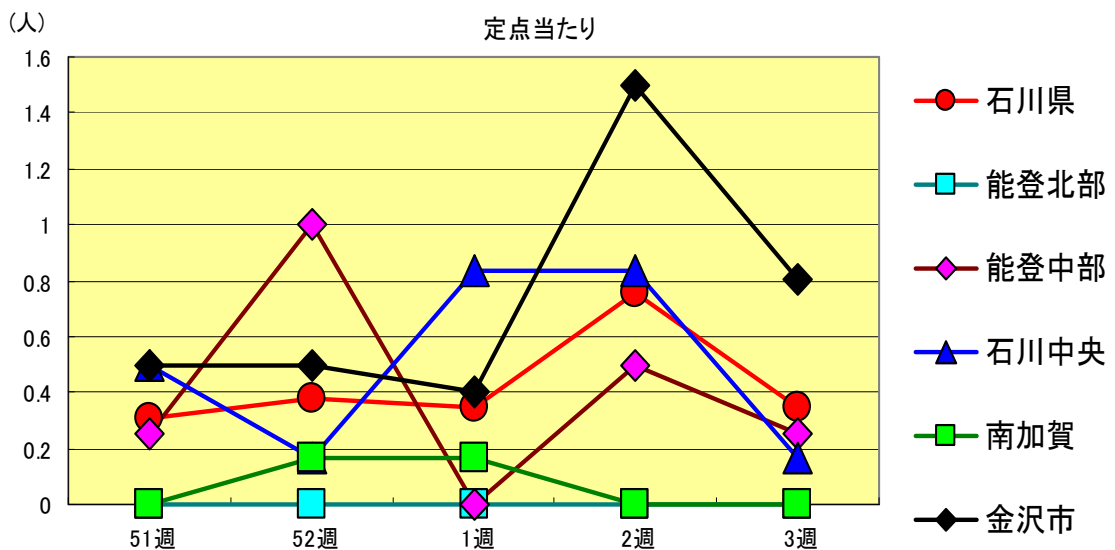
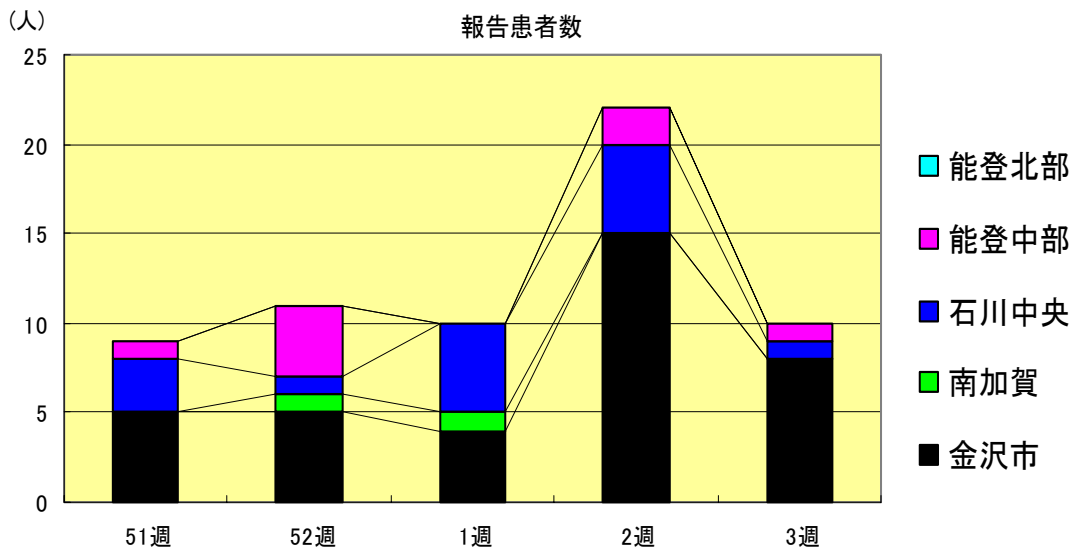
百日咳
2000年51週～2001年3週

		51週	52週	1週	2週	3週
石川県	患者数	0	0	0	0	1
	定点当り	0.00	0.00	0.00	0.00	0.03
金沢市	患者数	0	0	0	0	0
	定点当り	0.00	0.00	0.00	0.00	0.00
南加賀	患者数	0	0	0	0	0
	定点当り	0.00	0.00	0.00	0.00	0.00
石川中央	患者数	0	0	0	0	1
	定点当り	0.00	0.00	0.00	0.00	0.17
能登中部	患者数	0	0	0	0	0
	定点当り	0.00	0.00	0.00	0.00	0.00
能登北部	患者数	0	0	0	0	0
	定点当り	0.00	0.00	0.00	0.00	0.00



流行性耳下腺炎
2000年51週～2001年3週

		51週	52週	1週	2週	3週
石川県	患者数	9	11	10	22	10
	定点当り	0.31	0.38	0.34	0.76	0.34
金沢市	患者数	5	5	4	15	8
	定点当り	0.50	0.50	0.40	1.50	0.80
南加賀	患者数	0	1	1	0	0
	定点当り	0.00	0.17	0.17	0.00	0.00
石川中央	患者数	3	1	5	5	1
	定点当り	0.50	0.17	0.83	0.83	0.17
能登中部	患者数	1	4	0	2	1
	定点当り	0.25	1.00	0.00	0.50	0.25
能登北部	患者数	0	0	0	0	0
	定点当り	0.00	0.00	0.00	0.00	0.00



流行性角結膜炎
2000年51週～2001年3週

		51週	52週	1週	2週	3週
石川 県	患者数	3	6	8	8	1
	定点当り	0.43	0.86	1.14	1.14	0.14
金 沢 市	患者数	3	6	6	8	1
	定点当り	1.00	2.00	2.00	2.67	0.33
南 加 賀	患者数	0	0	2	0	0
	定点当り	0.00	0.00	2.00	0.00	0.00
石川中央	患者数	0	0	0	0	0
	定点当り	0.00	0.00	0.00	0.00	0.00
能登中部	患者数	0	0	0	0	0
	定点当り	0.00	0.00	0.00	0.00	0.00
能登北部	患者数	0	0	0	0	0
	定点当り	0.00	0.00	0.00	0.00	0.00

