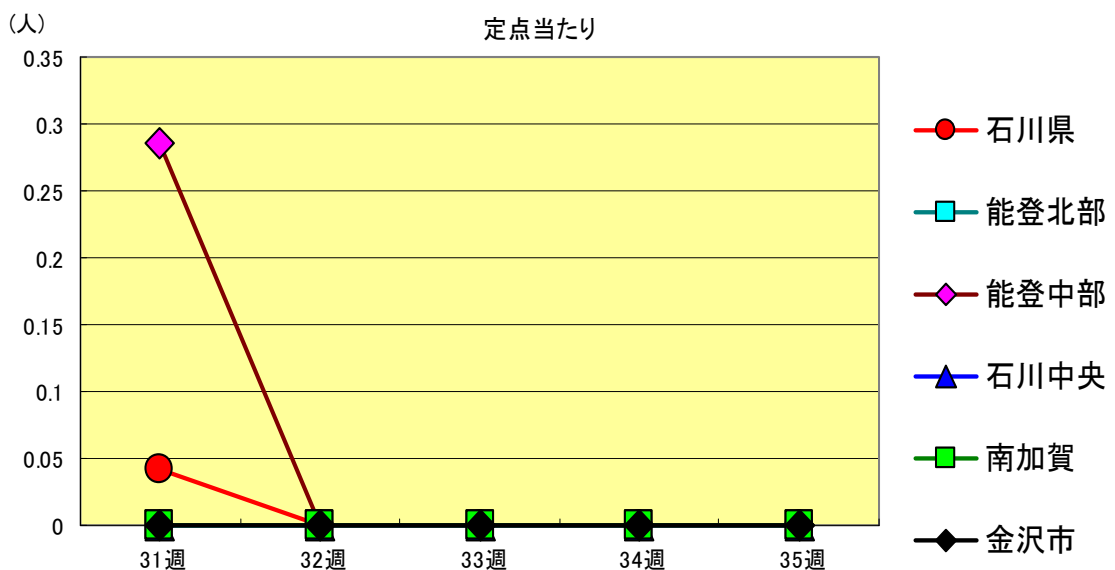
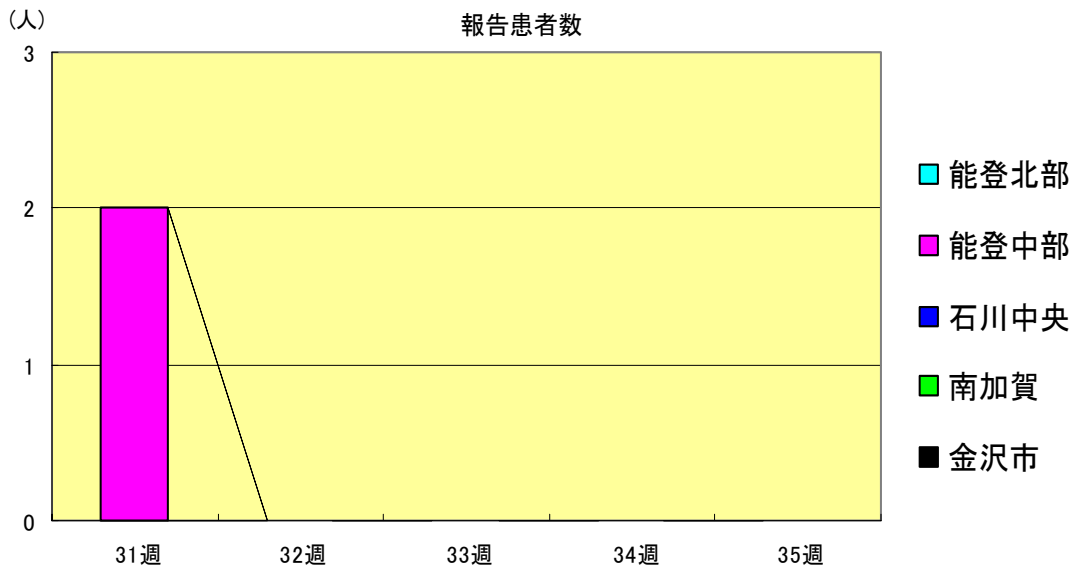


# 感染症発生動向調査（週報）の保健所別発生状況

		調査対象期間定点当り					石川中央					備考
		先週 8/21～8/27	今週 8/28～9/3	増減	前年同週	今週 (35週)	南加賀 定点10	金沢市 定点16	石川中央 定点10	能登中部 定点7	能登北部 定点5	
1	インフルエンザ	-	-	-	-	-						
						南加賀 定点6	金沢市 定点10	石川中央 定点6	能登中部 定点4	能登北部 定点3	新:今週新たに報告あり	
2	咽頭結膜熱	3	6	3	-	0.21						
3	A群溶血性レンサ球菌咽頭炎	3	3	0	0.55	0.10						
4	感染性胃腸炎	68	97	29	2.79	3.34						
5	水痘	17	16	1	0.97	0.55					矢印:先週に引き続き報告あり	
6	手足口病	39	73	34	0.07	2.52						
7	伝染性紅斑	2	3	1	-	0.10		新			増加	
8	突発性発疹	30	28	2	1.07	0.97					減少	
9	百日咳	3	2	1	0.03	0.07	新	新			同数	
10	風疹	-	-	-	-	-						
11	ヘルパンギーナ	41	47	6	0.52	1.62						
12	麻疹(成人麻疹除く)	5	-	5	-	-						
13	流行性耳下腺炎	5	5	0	0.07	0.17					先週報告あり今週報告なし	
						南加賀 定点1	金沢市 定点3	石川中央 定点1	能登中部 定点1	能登北部 定点1		
14	急性出血性結膜炎	-	-	-	-	-						
15	流行性角結膜炎	5	11	6	1.00	1.57			新			
						南加賀 定点1	金沢市 定点1	石川中央 定点1	能登中部 定点1	能登北部 定点1		
16	急性脳炎(日本脳炎除く)	-	-	-	-	-						
17	細菌性髄膜炎	-	-	-	-	-						
18	無菌性髄膜炎	1	-	1	-	-						
19	マイコプラズマ肺炎	2	2	0	-	0.40		新				
20	クラミジア肺炎(オウム病除く)	-	-	-	-	-						
21	成人麻疹	-	-	-	-	-						
合計		224	293	69								

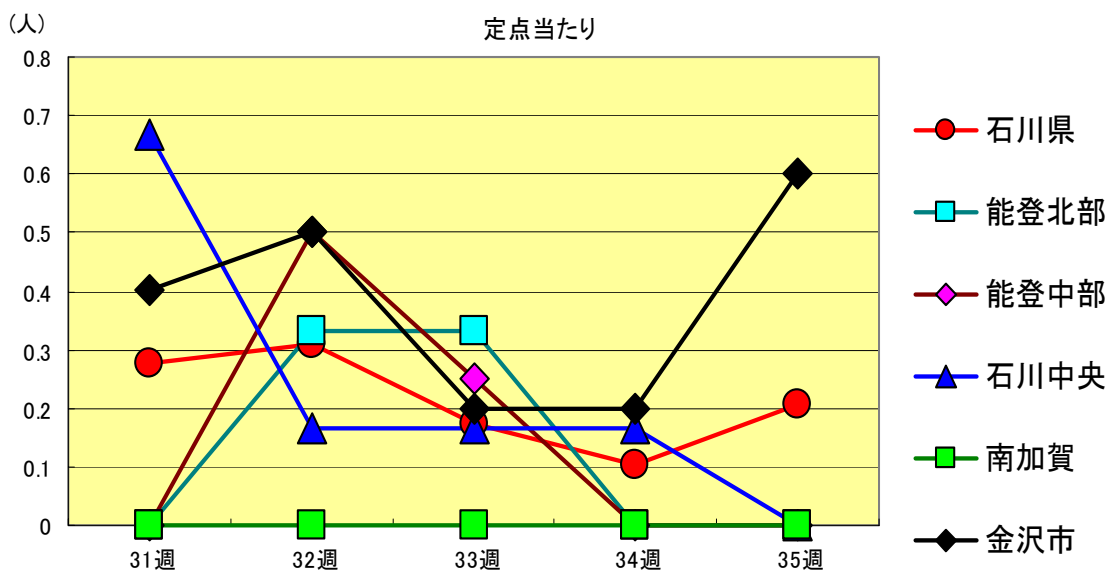
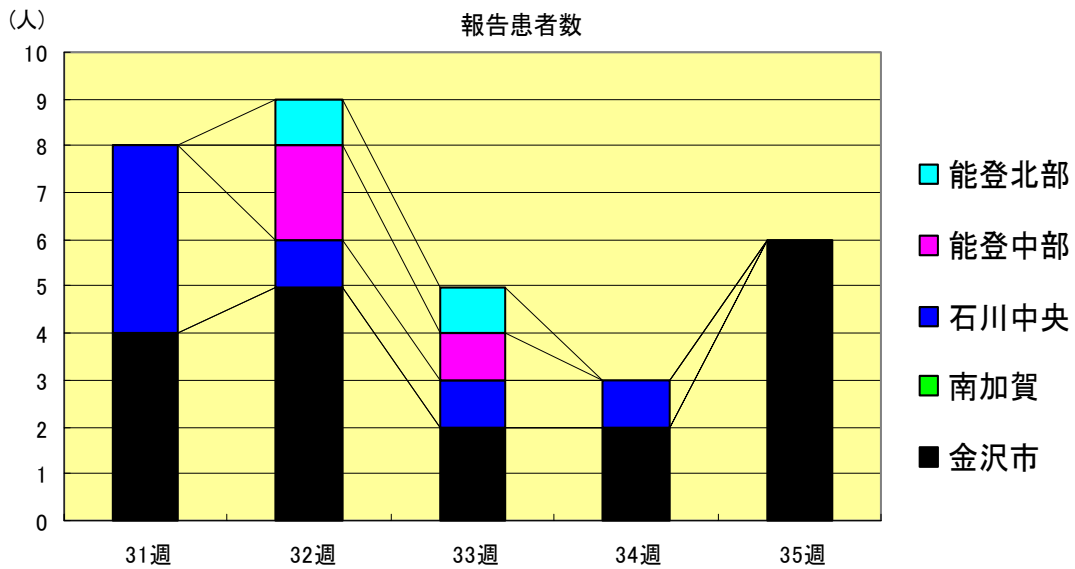
インフルエンザ  
2000年31週～35週

		31週	32週	33週	34週	35週
石川 県	患者数	2	0	0	0	0
	定点当り	0.04	0.00	0.00	0.00	0.00
金 沢 市	患者数	0	0	0	0	0
	定点当り	0.00	0.00	0.00	0.00	0.00
南 加 賀	患者数	0	0	0	0	0
	定点当り	0.00	0.00	0.00	0.00	0.00
石川中央	患者数	0	0	0	0	0
	定点当り	0.00	0.00	0.00	0.00	0.00
能登中部	患者数	2	0	0	0	0
	定点当り	0.29	0.00	0.00	0.00	0.00
能登北部	患者数	0	0	0	0	0
	定点当り	0.00	0.00	0.00	0.00	0.00



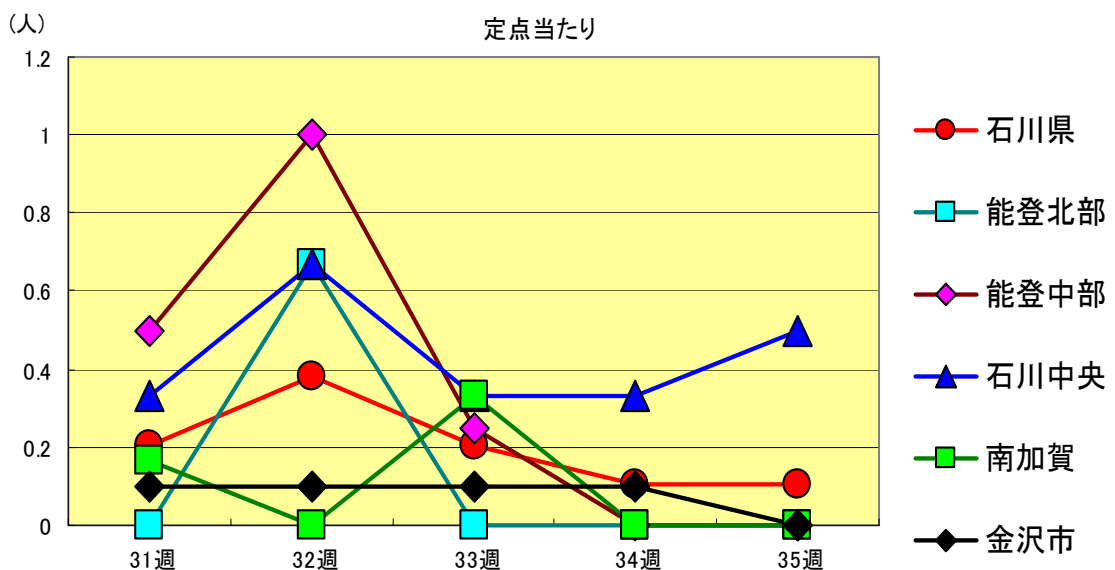
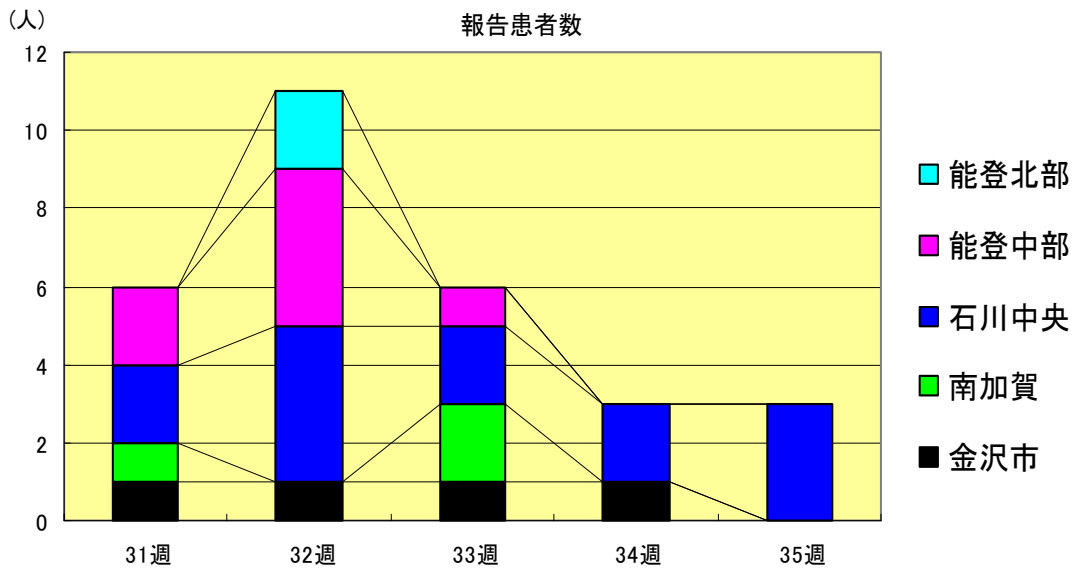
咽頭結膜熱  
2000年31週～35週

		31週	32週	33週	34週	35週
石川 県	患者数	8	9	5	3	6
	定点当り	0.28	0.31	0.17	0.10	0.21
金 沢 市	患者数	4	5	2	2	6
	定点当り	0.40	0.50	0.20	0.20	0.60
南 加 賀	患者数	0	0	0	0	0
	定点当り	0.00	0.00	0.00	0.00	0.00
石川中央	患者数	4	1	1	1	0
	定点当り	0.67	0.17	0.17	0.17	0.00
能登中部	患者数	0	2	1	0	0
	定点当り	0.00	0.50	0.25	0.00	0.00
能登北部	患者数	0	1	1	0	0
	定点当り	0.00	0.33	0.33	0.00	0.00



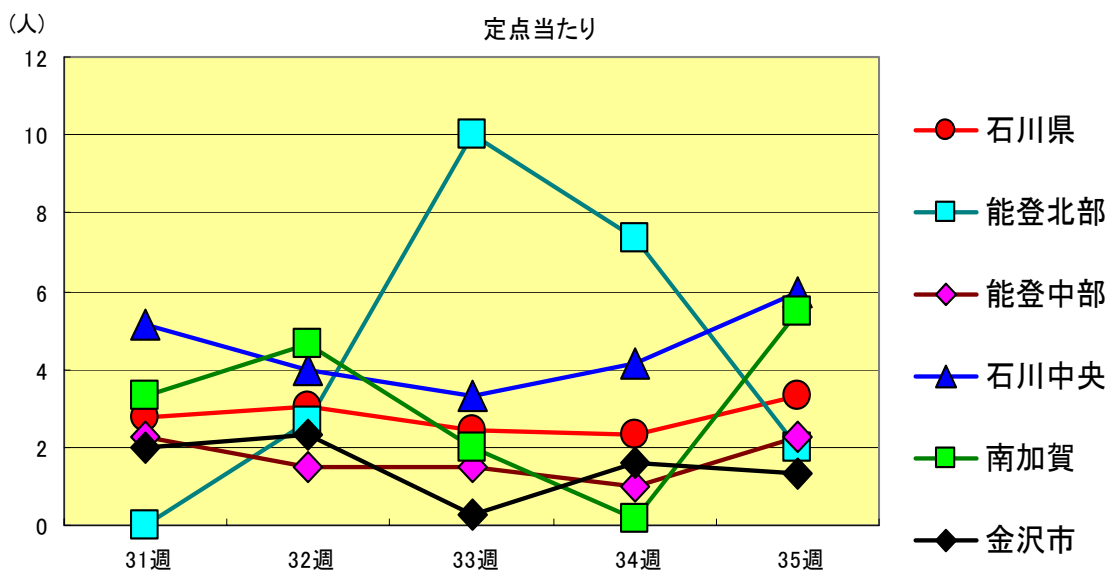
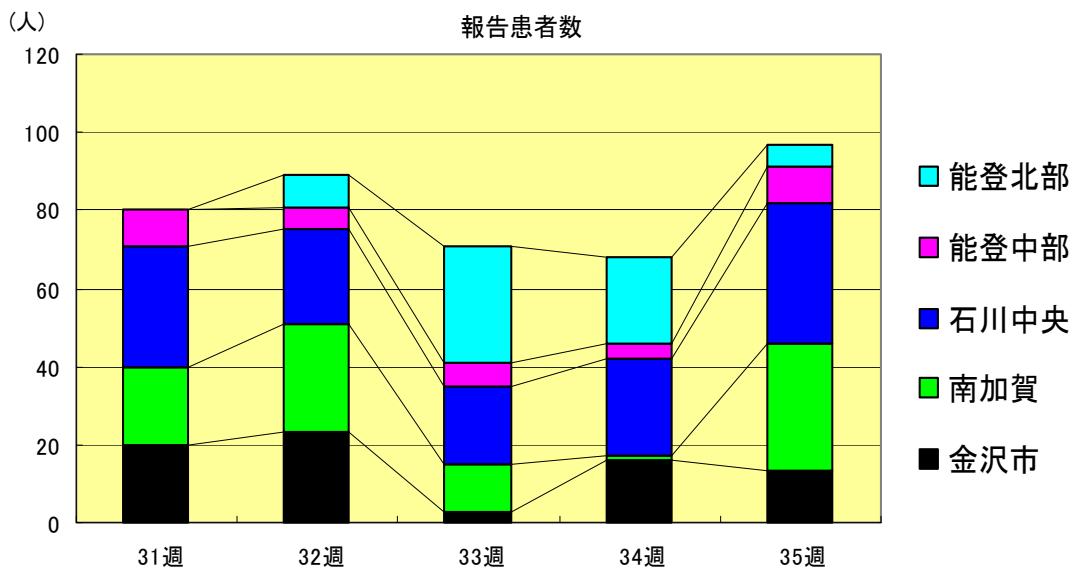
A群溶血性レンサ球菌咽頭炎  
2000年31週～35週

		31週	32週	33週	34週	35週
石川県	患者数	6	11	6	3	3
	定点当り	0.21	0.38	0.21	0.10	0.10
金沢市	患者数	1	1	1	1	0
	定点当り	0.10	0.10	0.10	0.10	0.00
南加賀	患者数	1	0	2	0	0
	定点当り	0.17	0.00	0.33	0.00	0.00
石川中央	患者数	2	4	2	2	3
	定点当り	0.33	0.67	0.33	0.33	0.50
能登中部	患者数	2	4	1	0	0
	定点当り	0.50	1.00	0.25	0.00	0.00
能登北部	患者数	0	2	0	0	0
	定点当り	0.00	0.67	0.00	0.00	0.00



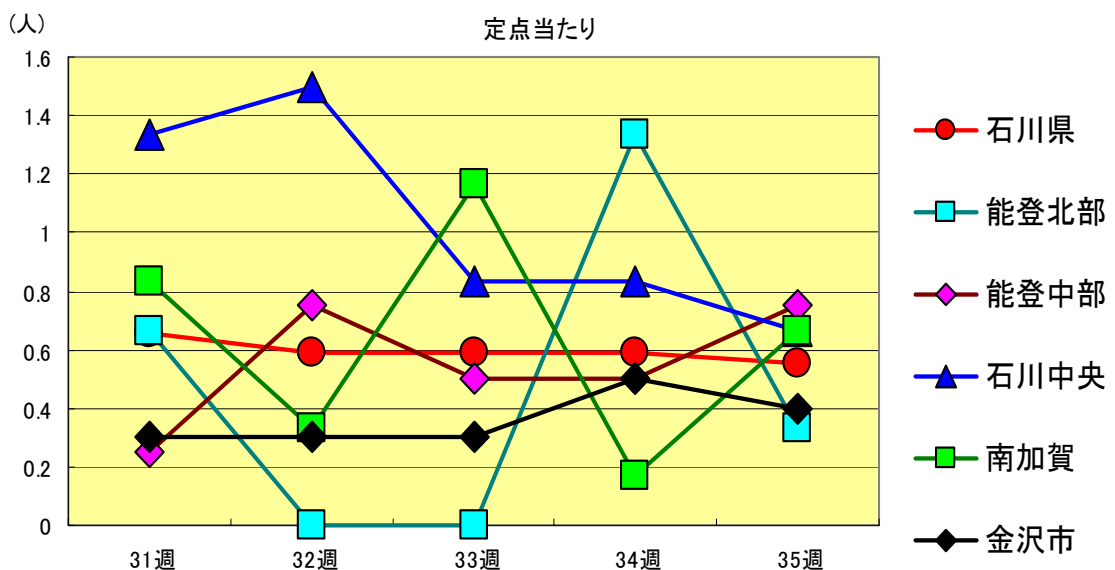
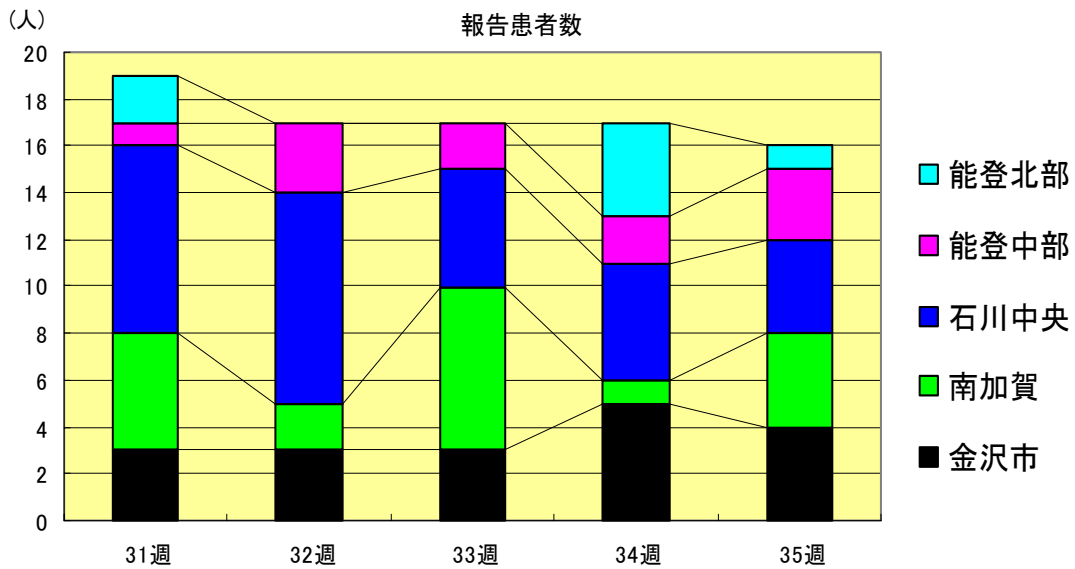
感染性胃腸炎  
2000年31週～35週

		31週	32週	33週	34週	35週
石川 県	患者数	80	89	71	68	97
	定点当り	2.76	3.07	2.45	2.34	3.34
金 沢 市	患者数	20	23	3	16	13
	定点当り	2.00	2.30	0.30	1.60	1.30
南 加 賀	患者数	20	28	12	1	33
	定点当り	3.33	4.67	2.00	0.17	5.50
石川中央	患者数	31	24	20	25	36
	定点当り	5.17	4.00	3.33	4.17	6.00
能登中部	患者数	9	6	6	4	9
	定点当り	2.25	1.50	1.50	1.00	2.25
能登北部	患者数	0	8	30	22	6
	定点当り	0.00	2.67	10.00	7.33	2.00



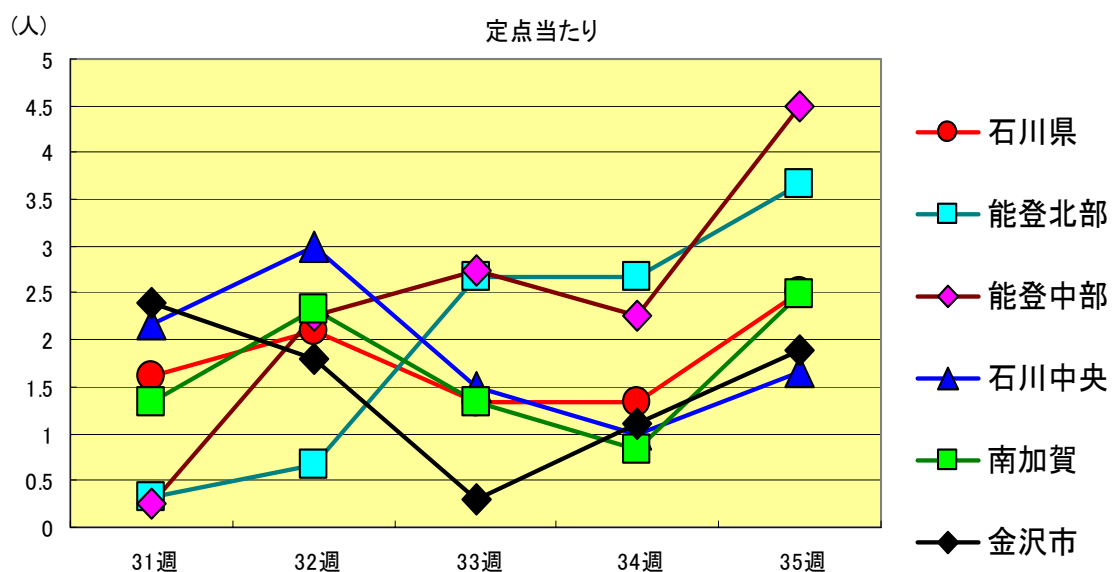
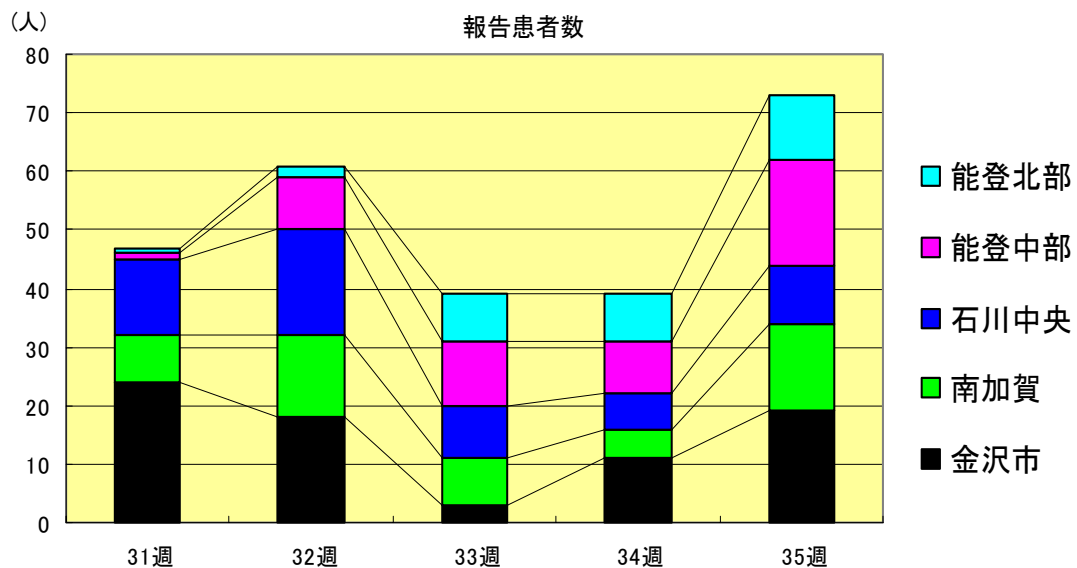
水痘  
2000年31週～35週

		31週	32週	33週	34週	35週
石川 県	患者数	19	17	17	17	16
	定点当り	0.66	0.59	0.59	0.59	0.55
金 沢 市	患者数	3	3	3	5	4
	定点当り	0.30	0.30	0.30	0.50	0.40
南 加 賀	患者数	5	2	7	1	4
	定点当り	0.83	0.33	1.17	0.17	0.67
石川中央	患者数	8	9	5	5	4
	定点当り	1.33	1.50	0.83	0.83	0.67
能登中部	患者数	1	3	2	2	3
	定点当り	0.25	0.75	0.50	0.50	0.75
能登北部	患者数	2	0	0	4	1
	定点当り	0.67	0.00	0.00	1.33	0.33



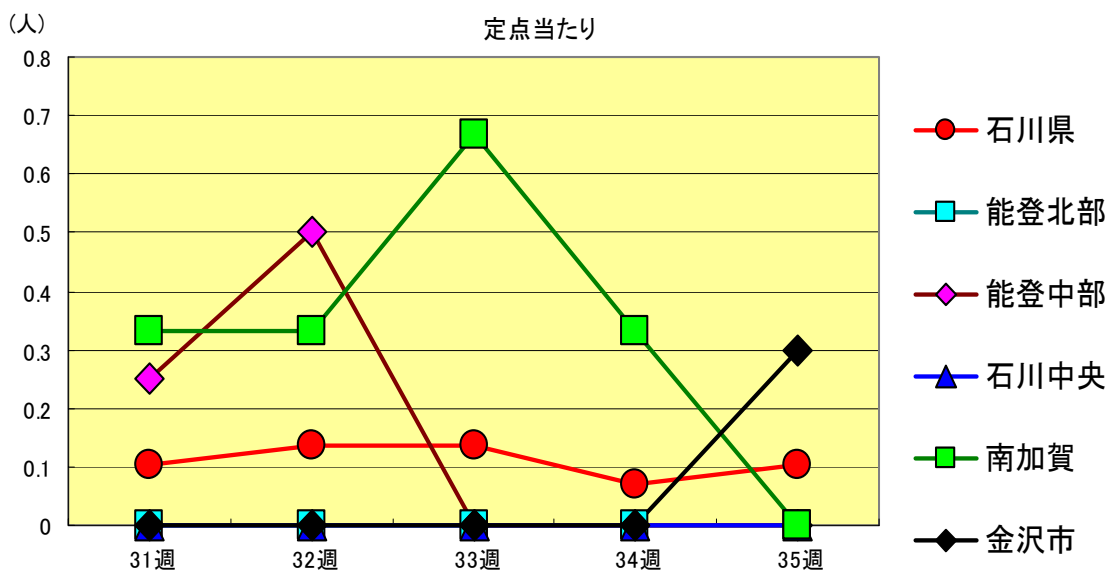
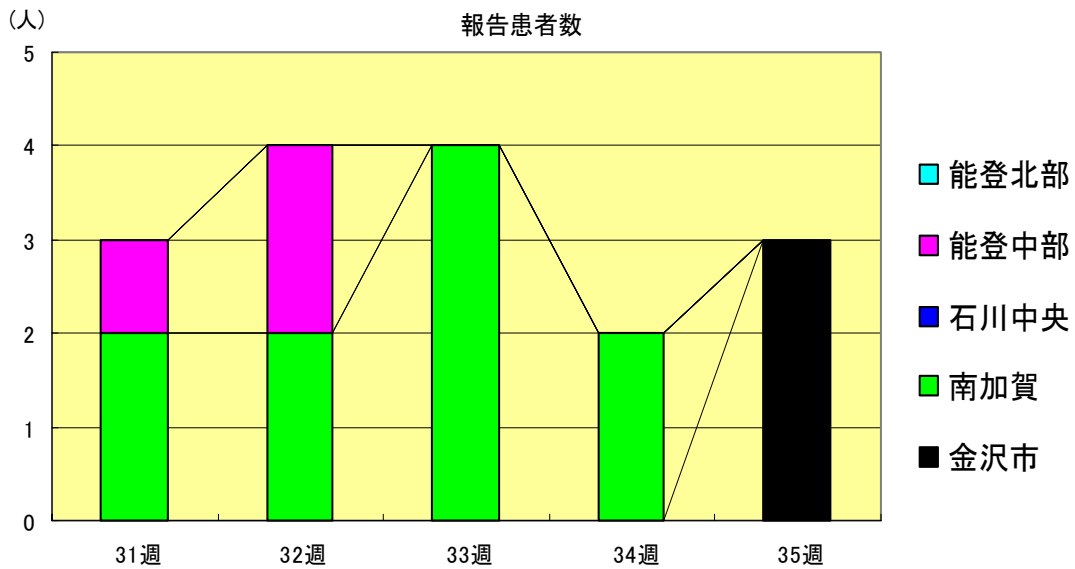
手足口病  
2000年31週～35週

		31週	32週	33週	34週	35週
石川県	患者数	47	61	39	39	73
	定点当り	1.62	2.10	1.34	1.34	2.52
金沢市	患者数	24	18	3	11	19
	定点当り	2.40	1.80	0.30	1.10	1.90
南加賀	患者数	8	14	8	5	15
	定点当り	1.33	2.33	1.33	0.83	2.50
石川中央	患者数	13	18	9	6	10
	定点当り	2.17	3.00	1.50	1.00	1.67
能登中部	患者数	1	9	11	9	18
	定点当り	0.25	2.25	2.75	2.25	4.50
能登北部	患者数	1	2	8	8	11
	定点当り	0.33	0.67	2.67	2.67	3.67



伝染性紅斑  
2000年31週～35週

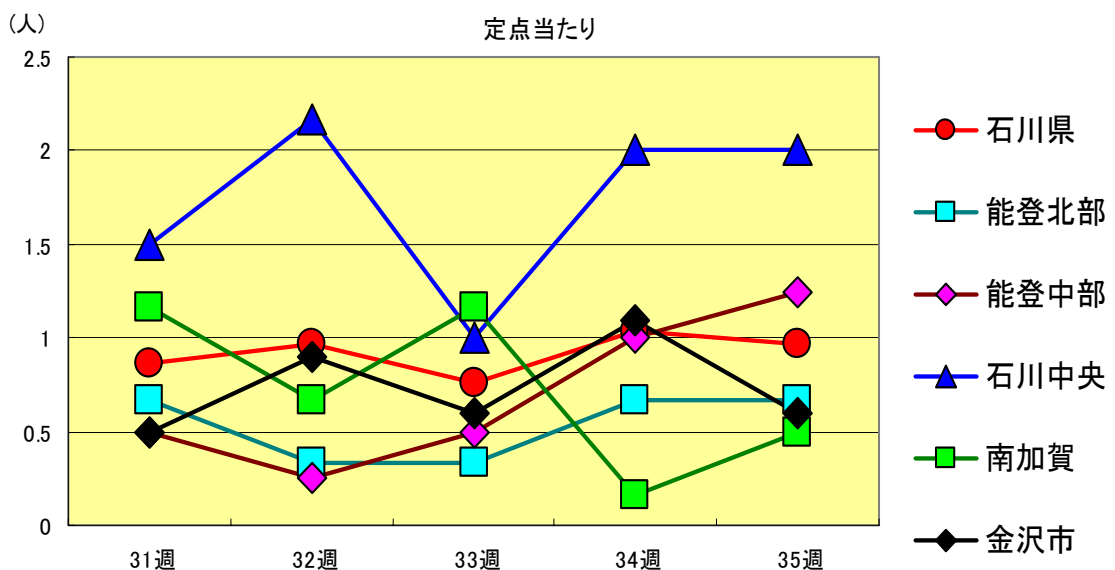
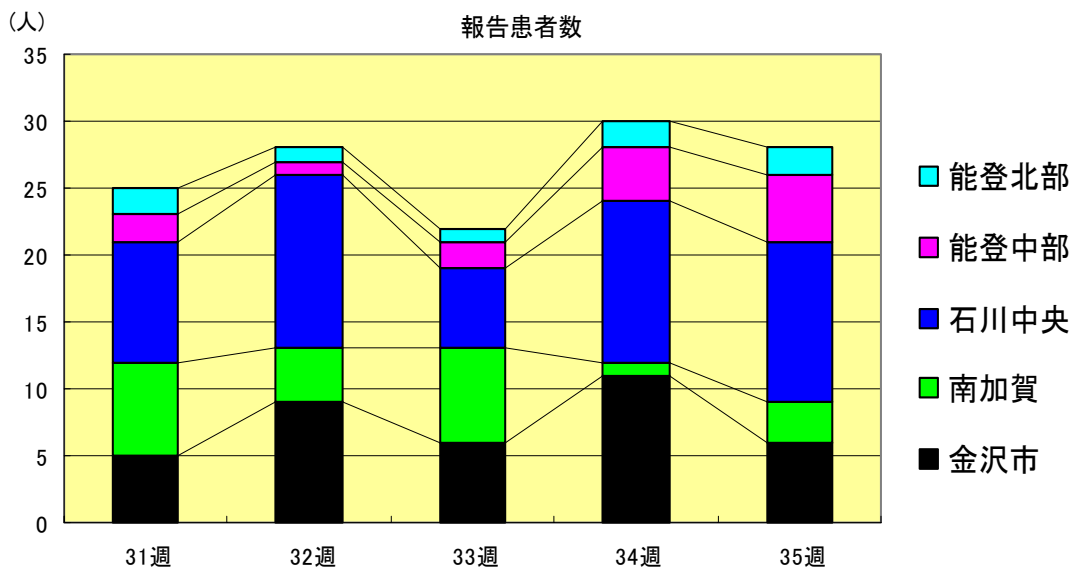
		31週	32週	33週	34週	35週
石川 県	患者数	3	4	4	2	3
	定点当り	0.10	0.14	0.14	0.07	0.10
金 沢 市	患者数	0	0	0	0	3
	定点当り	0.00	0.00	0.00	0.00	0.30
南 加 賀	患者数	2	2	4	2	0
	定点当り	0.33	0.33	0.67	0.33	0.00
石川中央	患者数	0	0	0	0	0
	定点当り	0.00	0.00	0.00	0.00	0.00
能登中部	患者数	1	2	0	0	0
	定点当り	0.25	0.50	0.00	0.00	0.00
能登北部	患者数	0	0	0	0	0
	定点当り	0.00	0.00	0.00	0.00	0.00





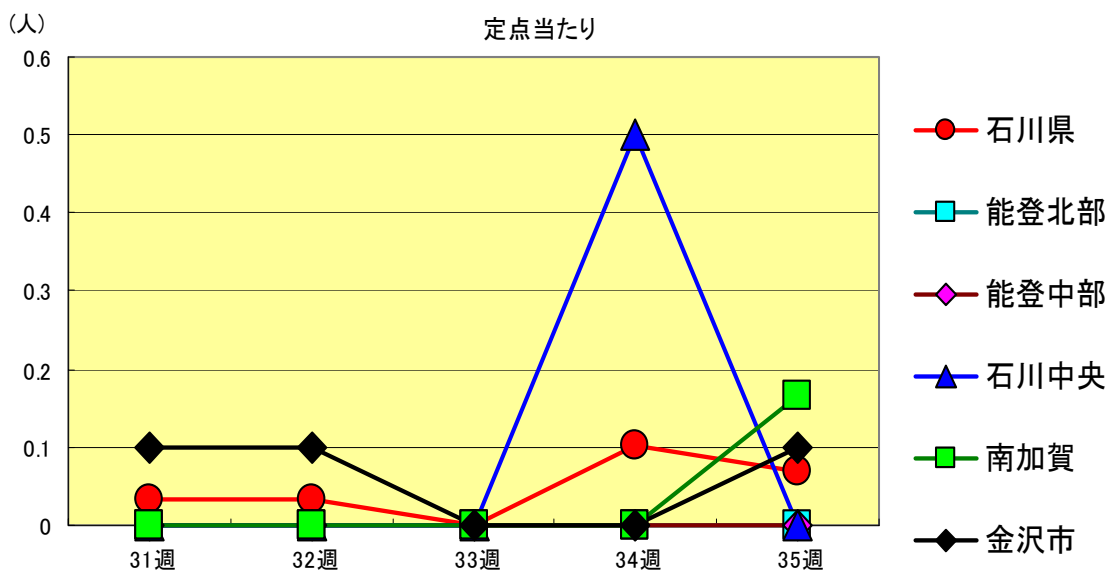
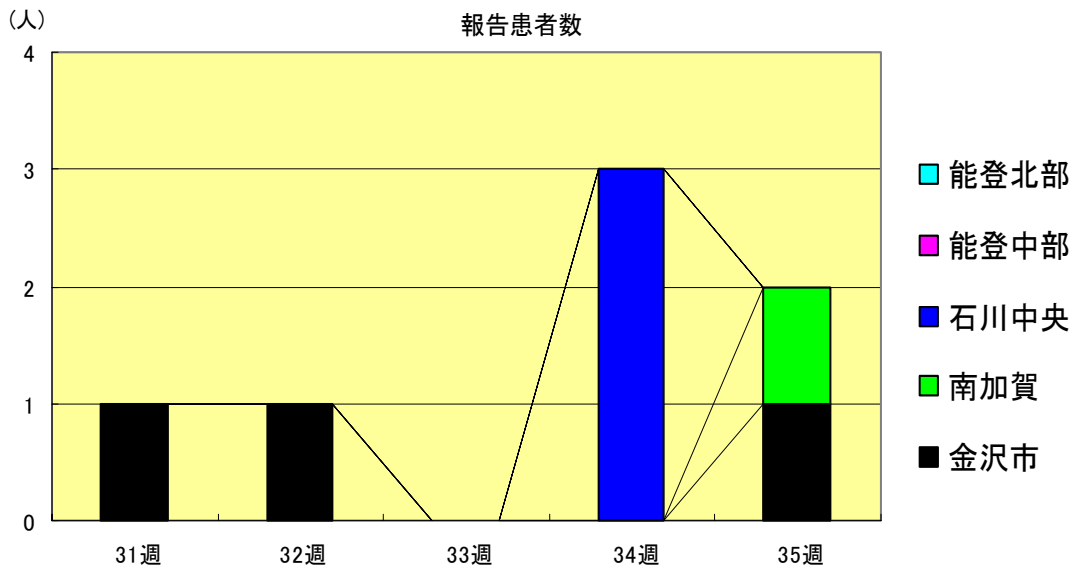
突発性発疹  
2000年31週～35週

		31週	32週	33週	34週	35週
石川県	患者数	25	28	22	30	28
	定点当り	0.86	0.97	0.76	1.03	0.97
金沢市	患者数	5	9	6	11	6
	定点当り	0.50	0.90	0.60	1.10	0.60
南加賀	患者数	7	4	7	1	3
	定点当り	1.17	0.67	1.17	0.17	0.50
石川中央	患者数	9	13	6	12	12
	定点当り	1.50	2.17	1.00	2.00	2.00
能登中部	患者数	2	1	2	4	5
	定点当り	0.50	0.25	0.50	1.00	1.25
能登北部	患者数	2	1	1	2	2
	定点当り	0.67	0.33	0.33	0.67	0.67



百日咳  
2000年31週～35週

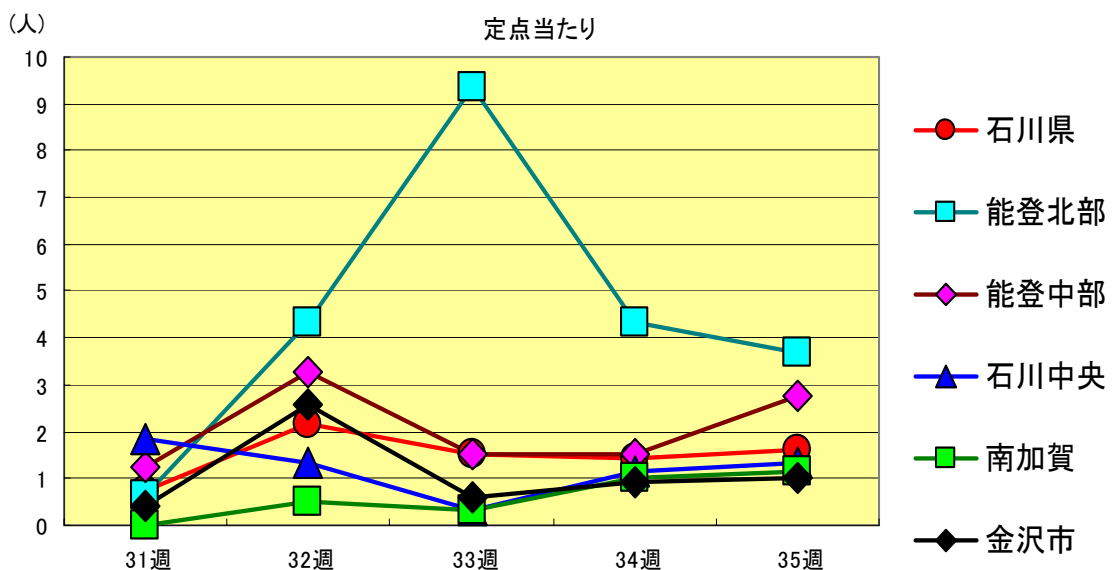
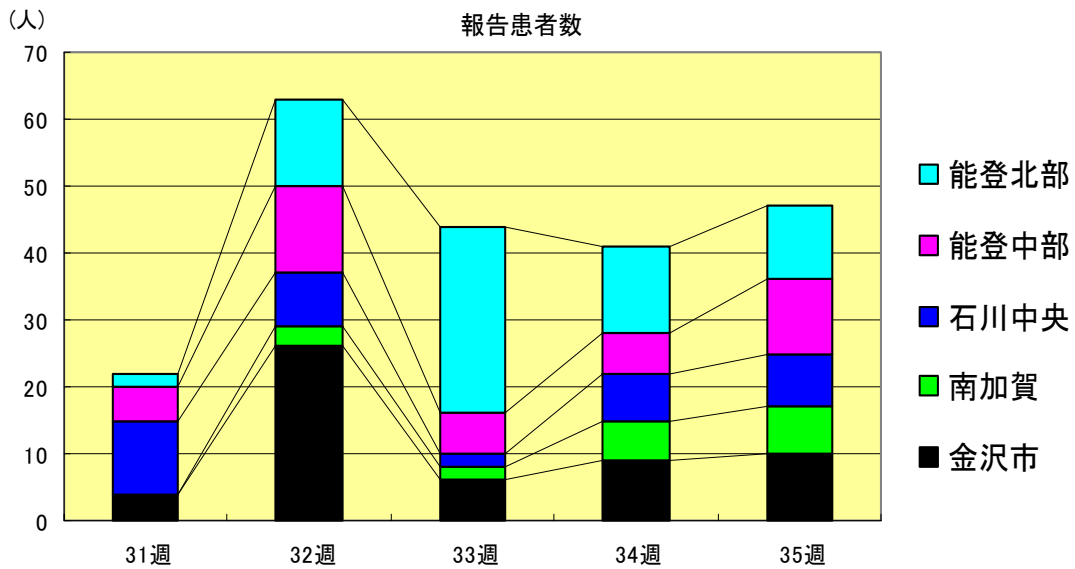
		31週	32週	33週	34週	35週
石川県	患者数	1	1	0	3	2
	定点当り	0.03	0.03	0.00	0.10	0.07
金沢市	患者数	1	1	0	0	1
	定点当り	0.10	0.10	0.00	0.00	0.10
南加賀	患者数	0	0	0	0	1
	定点当り	0.00	0.00	0.00	0.00	0.17
石川中央	患者数	0	0	0	3	0
	定点当り	0.00	0.00	0.00	0.50	0.00
能登中部	患者数	0	0	0	0	0
	定点当り	0.00	0.00	0.00	0.00	0.00
能登北部	患者数	0	0	0	0	0
	定点当り	0.00	0.00	0.00	0.00	0.00





ヘルパンギーナ  
2000年31週～35週

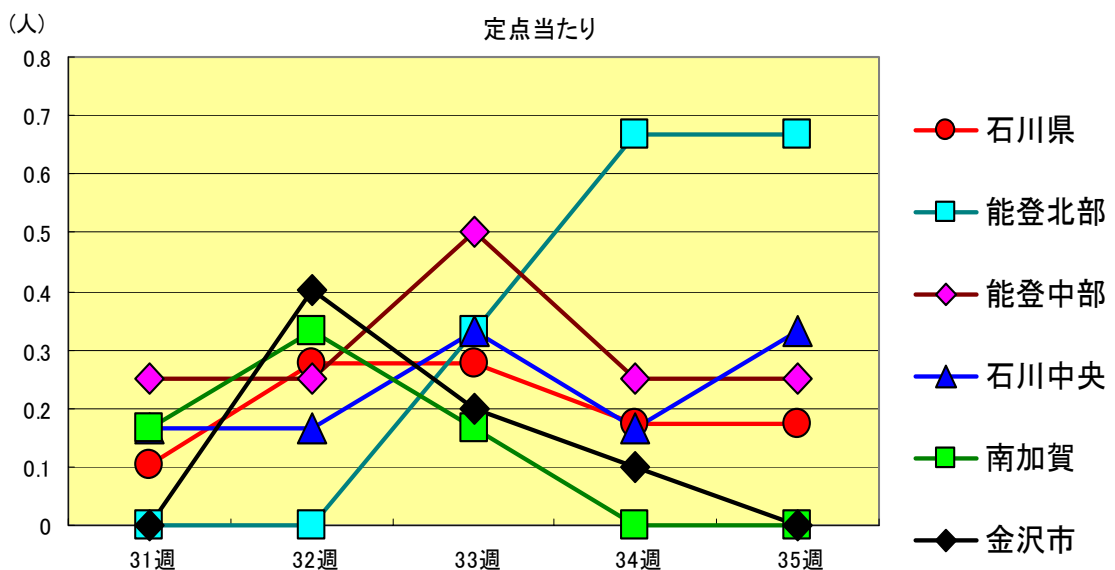
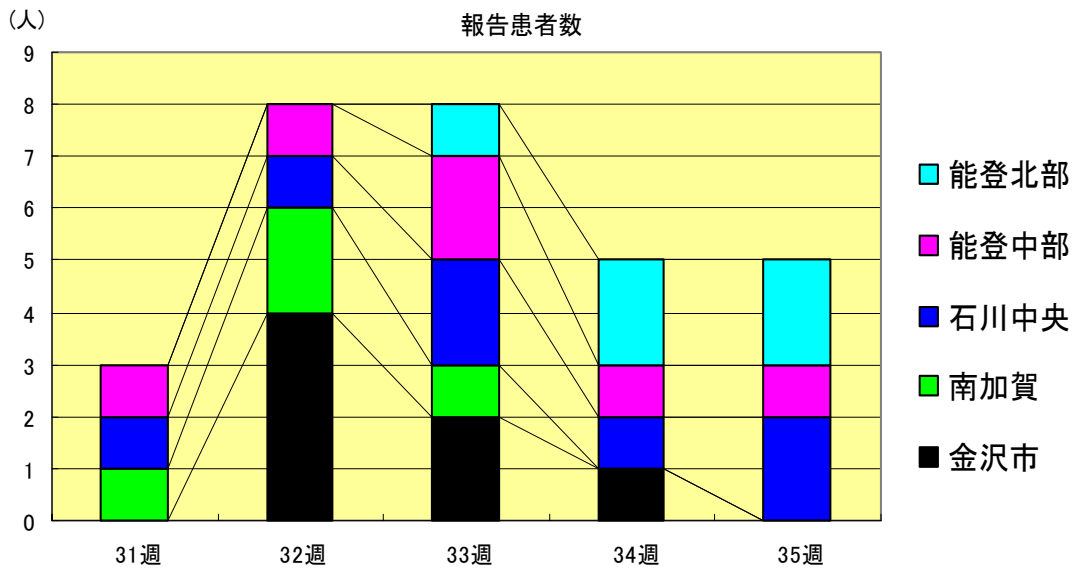
		31週	32週	33週	34週	35週
石川 県	患者数	22	63	44	41	47
	定点当り	0.76	2.17	1.52	1.41	1.62
金 沢 市	患者数	4	26	6	9	10
	定点当り	0.40	2.60	0.60	0.90	1.00
南 加 賀	患者数	0	3	2	6	7
	定点当り	0.00	0.50	0.33	1.00	1.17
石川中央	患者数	11	8	2	7	8
	定点当り	1.83	1.33	0.33	1.17	1.33
能登中部	患者数	5	13	6	6	11
	定点当り	1.25	3.25	1.50	1.50	2.75
能登北部	患者数	2	13	28	13	11
	定点当り	0.67	4.33	9.33	4.33	3.67





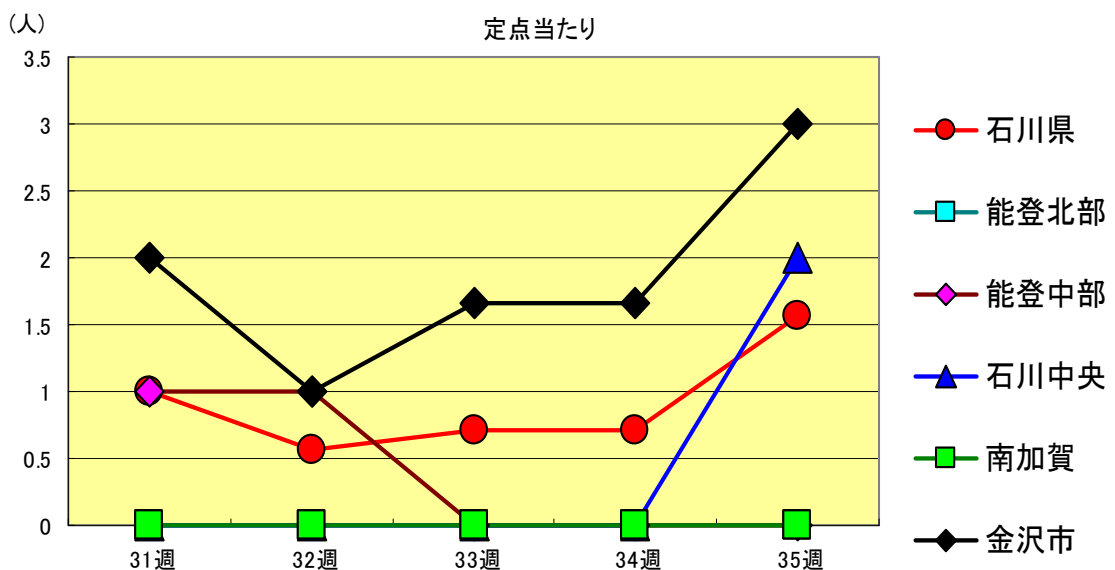
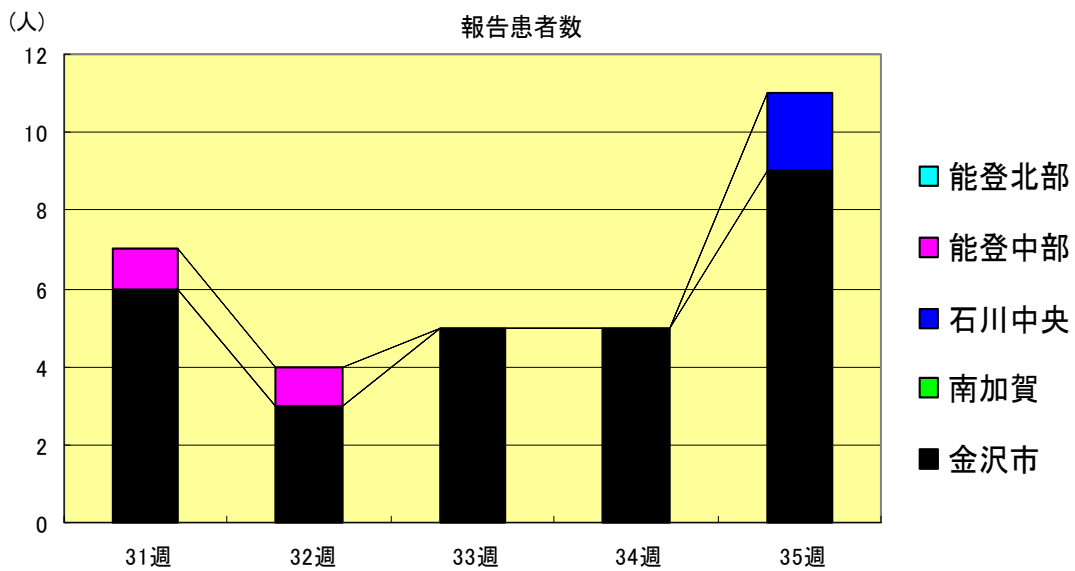
流行性耳下腺炎  
2000年31週～35週

		31週	32週	33週	34週	35週
石川 県	患者数	3	8	8	5	5
	定点当り	0.10	0.28	0.28	0.17	0.17
金 沢 市	患者数	0	4	2	1	0
	定点当り	0.00	0.40	0.20	0.10	0.00
南 加 賀	患者数	1	2	1	0	0
	定点当り	0.17	0.33	0.17	0.00	0.00
石川中央	患者数	1	1	2	1	2
	定点当り	0.17	0.17	0.33	0.17	0.33
能登中部	患者数	1	1	2	1	1
	定点当り	0.25	0.25	0.50	0.25	0.25
能登北部	患者数	0	0	1	2	2
	定点当り	0.00	0.00	0.33	0.67	0.67



流行性角結膜炎  
2000年31週～35週

		31週	32週	33週	34週	35週
石川 県	患者数	7	4	5	5	11
	定点当り	1.00	0.57	0.71	0.71	1.57
金 沢 市	患者数	6	3	5	5	9
	定点当り	2.00	1.00	1.67	1.67	3.00
南 加 賀	患者数	0	0	0	0	0
	定点当り	0.00	0.00	0.00	0.00	0.00
石川中央	患者数	0	0	0	0	2
	定点当り	0.00	0.00	0.00	0.00	2.00
能登中部	患者数	1	1	0	0	0
	定点当り	1.00	1.00	0.00	0.00	0.00
能登北部	患者数	0	0	0	0	0
	定点当り	0.00	0.00	0.00	0.00	0.00

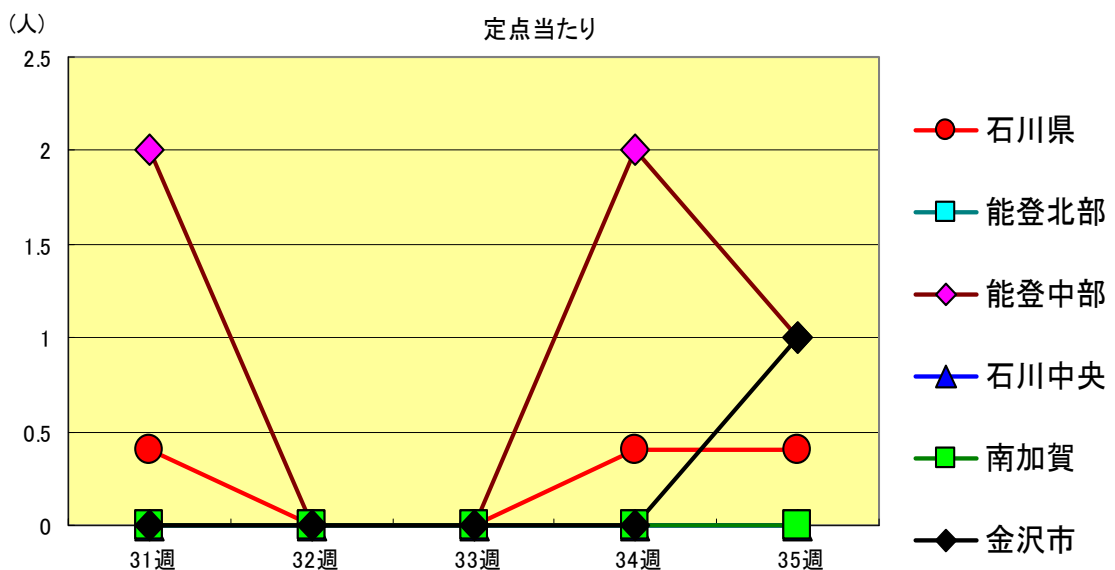
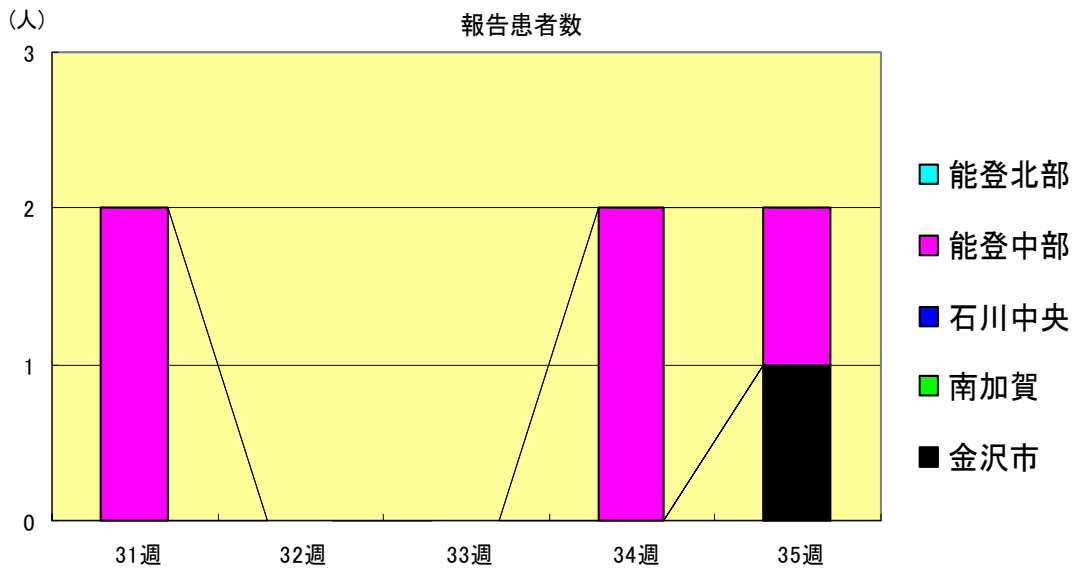






マイコプラズマ肺炎  
2000年31週～35週

		31週	32週	33週	34週	35週
石川 県	患者数	2	0	0	2	2
	定点当り	0.40	0.00	0.00	0.40	0.40
金 沢 市	患者数	0	0	0	0	1
	定点当り	0.00	0.00	0.00	0.00	1.00
南 加 賀	患者数	0	0	0	0	0
	定点当り	0.00	0.00	0.00	0.00	0.00
石川中央	患者数	0	0	0	0	0
	定点当り	0.00	0.00	0.00	0.00	0.00
能登中部	患者数	2	0	0	2	1
	定点当り	2.00	0.00	0.00	2.00	1.00
能登北部	患者数	0	0	0	0	0
	定点当り	0.00	0.00	0.00	0.00	0.00



# 病原微生物検出情報 [速報]

2000年 第35週 検査分

1	性 別	男
	年 齡	2歳
	採 取 月	2000年 8月
	疾 病 名	無菌性髄膜炎
	検 出 病 原 体	エコーウイルス11型