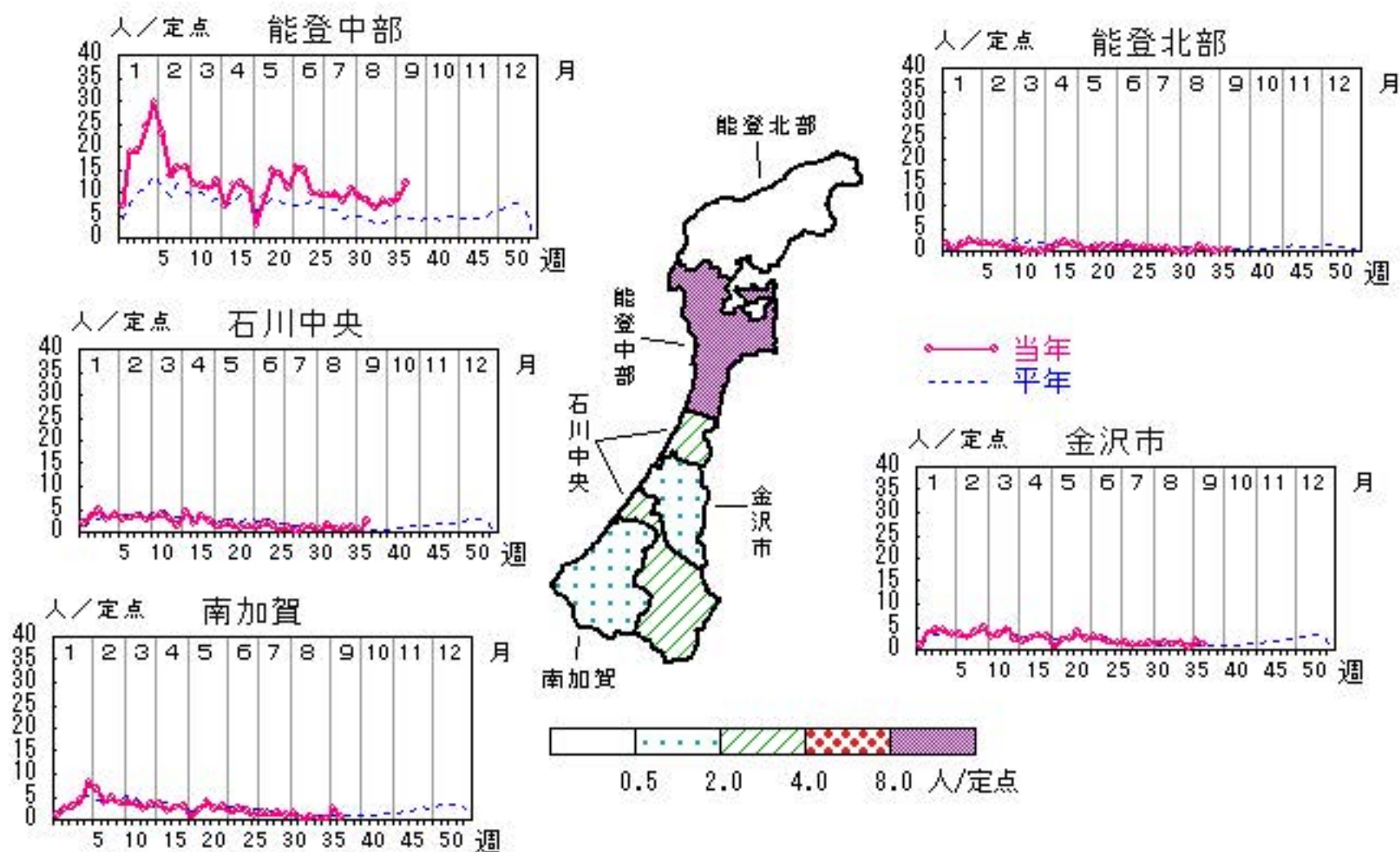


# A群溶血性レンサ球菌咽頭炎

2019年33週～37週

上段: 定点からの患者報告数  
下段: 定点あたりの患者数

	33週	34週	35週	36週	37週
石川県	49 <b>1.69</b>	56 <b>1.93</b>	44 <b>1.52</b>	75 <b>2.59</b>	78 <b>2.69</b>
金沢市	12 <b>1.20</b>	14 <b>1.40</b>	6 <b>0.60</b>	20 <b>2.00</b>	12 <b>1.20</b>
南加賀	4 <b>0.67</b>	2 <b>0.33</b>	1 <b>0.17</b>	14 <b>2.33</b>	3 <b>0.50</b>
石川中央	4 <b>0.67</b>	6 <b>1.00</b>	6 <b>1.00</b>	4 <b>0.67</b>	14 <b>2.33</b>
能登中部	26 <b>6.50</b>	32 <b>8.00</b>	31 <b>7.75</b>	36 <b>9.00</b>	48 <b>12.00</b>
能登北部	3 <b>1.00</b>	2 <b>0.67</b>	0 <b>0.00</b>	1 <b>0.33</b>	1 <b>0.33</b>



人/定点

○ 当年(石川県)      — 前年(石川県)  
 × 当年(全国)      - - - 平年(石川県)

