

3 主要死因

3 主要死因

(1) 悪性新生物

表1 死亡数の推移

(人)

	H21年	H22年	H23年	H24年	H25年	H26年	H27年	H28年	H29年	H30年	R1年
石川県	3,391	3,349	3,454	3,485	3,416	3,535	3,483	3,517	3,577	3,530	3,525
管内計	616	627	677	627	630	699	638	669	694	695	692
かほく市	101	104	124	89	113	100	112	100	109	117	109
白山市	260	270	311	304	266	313	287	300	307	317	306
野々市市	94	91	88	91	85	105	92	102	99	99	104
津幡町	94	102	92	85	91	105	86	97	95	93	106
内灘町	67	60	62	58	75	76	61	70	84	69	67

*衛生統計年報

表2 死亡率(人口10万対)の推移

	H21年	H22年	H23年	H24年	H25年	H26年	H27年	H28年	H29年	H30年	R1年
石川県	289.9	298.1	301.6	296.4	297.4	308.8	304.3	308.9	315.5	313.0	314.5
管内計	243.1	261.2	241.2	241.7	241.4	267.4	244.5	256.4	265.6	265.7	264.5
かほく市	301.6	360.5	259.6	331.4	332.0	293.4	329.5	294.2	319.6	341.6	316.5
白山市	245.4	283.3	277.7	243.7	244.8	289.0	264.2	276.0	282.2	291.3	281.8
野々市市	181.0	170.7	173.0	158.0	155.2	189.3	168.0	186.0	180.0	178.4	186.4
津幡町	279.0	250.3	231.3	248.0	248.0	285.7	233.7	264.5	258.6	254.5	290.4
内灘町	226.1	231.8	216.1	279.1	279.2	283.9	227.6	261.8	315.1	260.7	254.8

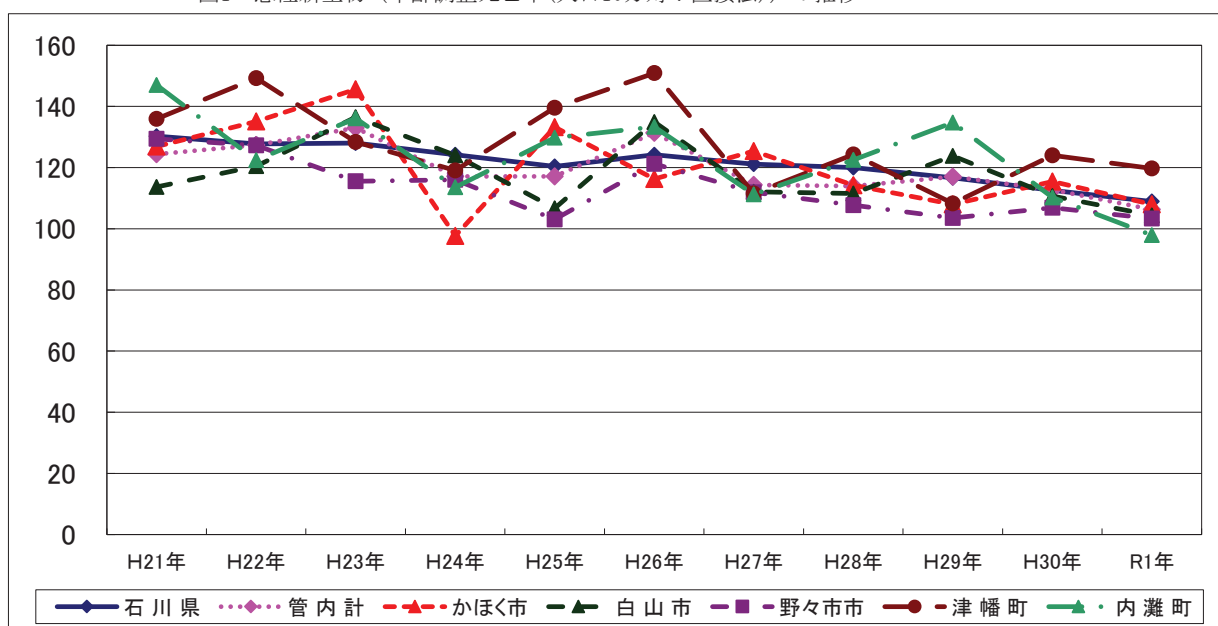
*衛生統計年報

表3 年齢調整死亡率(人口10万対：直接法)の推移

	H21年	H22年	H23年	H24年	H25年	H26年	H27年	H28年	H29年	H30年	R1年
石川県	130.3	127.7	128.0	124.2	120.4	124.2	121.1	120.0	116.7	112.6	108.9
管内計	124.4	127.4	133.0	117.1	117.1	131.4	114.3	114.0	117.0	112.8	106.3
かほく市	126.9	135.1	145.6	97.7	133.2	116.3	125.4	114.2	108.0	115.5	108.0
白山市	113.7	120.5	136.5	124.0	106.7	134.9	112.1	111.5	123.8	110.7	104.4
野々市市	129.4	127.3	115.5	116.0	103.1	121.2	111.9	107.7	103.5	106.9	103.3
津幡町	135.9	149.3	128.4	119.1	139.6	150.9	111.5	124.3	108.3	124.0	119.7
内灘町	147.0	122.4	136.1	113.6	129.8	133.3	111.3	122.5	134.7	110.2	97.9

*衛生統計年報

図1 悪性新生物(年齢調整死亡率(人口10万対：直接法))の推移



(1-1) 胃の悪性新生物

表4 死亡数の推移

(人)

	H21年	H22年	H23年	H24年	H25年	H26年	H27年	H28年	H29年	H30年	R1年
石川県	525	520	504	506	519	480	487	452	436	461	435
管内計	86	115	107	99	95	107	93	90	88	116	86
かほく市	11	20	18	18	17	18	24	15	15	25	11
白山市	38	45	48	52	45	48	29	40	36	44	43
野々市市	12	18	14	6	9	17	15	8	13	12	7
津幡町	13	21	24	16	13	11	15	16	14	15	13
内灘町	12	11	3	7	11	13	10	11	10	20	12

*衛生統計年報

表5 死亡率(人口10万対)の推移

	H21年	H22年	H23年	H24年	H25年	H26年	H27年	H28年	H29年	H30年	R1年
石川県	45.0	43.5	43.8	45.0	41.4	41.9	42.5	39.7	38.5	40.9	38.8
管内計	44.6	41.3	38.1	36.5	40.7	40.9	35.6	34.5	33.7	44.3	32.9
かほく市	58.0	52.3	52.5	49.9	52.5	52.8	70.6	44.1	44.0	73.0	31.9
白山市	40.9	43.7	47.5	41.2	43.9	44.3	26.7	36.8	33.1	40.4	39.6
野々市市	35.8	27.2	11.4	16.7	30.8	30.7	27.4	14.6	23.6	21.6	12.5
津幡町	57.4	65.3	43.5	35.4	29.8	29.9	40.8	43.6	38.1	41.0	35.6
内灘町	41.5	11.2	26.1	40.9	48.1	48.6	37.3	41.1	37.5	75.6	45.6

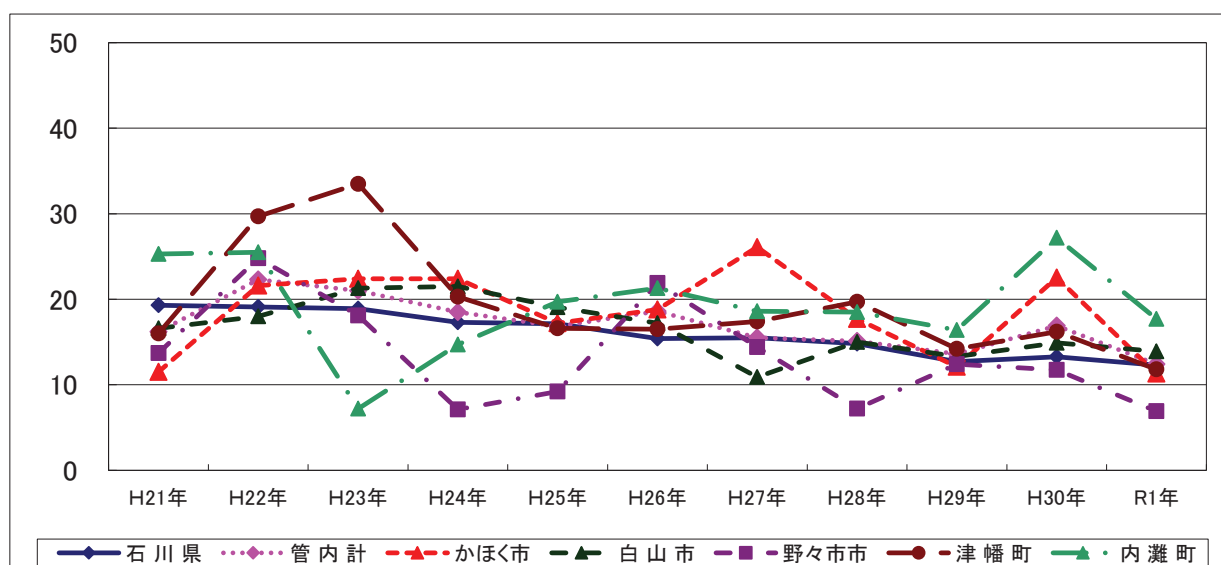
*衛生統計年報

表6 年齢調整死亡率(人口10万対：直接法)の推移

	H21年	H22年	H23年	H24年	H25年	H26年	H27年	H28年	H29年	H30年	R1年
石川県	19.3	19.1	18.9	17.3	17.1	15.4	15.5	14.8	12.7	13.3	12.3
管内計	16.2	22.3	21.0	18.5	16.8	18.6	15.5	15.1	13.6	16.9	12.4
かほく市	11.5	21.6	22.4	22.4	17.2	18.8	26.1	17.7	12.1	22.5	11.3
白山市	16.6	18.0	21.3	21.5	19.1	17.2	10.9	15.0	13.3	14.9	13.9
野々市市	13.7	24.8	18.1	7.1	9.2	21.9	14.4	7.2	12.4	11.7	6.9
津幡町	16.0	29.7	33.5	20.3	16.6	16.5	17.4	19.7	14.2	16.2	11.8
内灘町	25.3	25.5	7.2	14.7	19.7	21.3	18.6	18.5	16.4	27.2	17.7

*衛生統計年報

図2 胃の悪性新生物(年齢調整死亡率(人口10万対：直接法))の推移



(1-2) 肝及び肝内胆管の悪性新生物

表7 死亡数の推移

(人)

	H21年	H22年	H23年	H24年	H25年	H26年	H27年	H28年	H29年	H30年	R1年
石川県	286	275	264	259	267	264	257	274	224	190	197
管内計	55	46	44	47	46	52	38	49	41	43	31
かほく市	9	7	7	5	9	9	9	6	3	5	5
白山市	24	19	18	22	20	15	16	17	16	23	16
野々市市	9	9	6	10	7	13	4	11	11	8	5
津幡町	5	5	4	4	3	6	4	8	4	4	4
内灘町	8	6	9	6	7	9	5	7	7	3	1

*衛生統計年報

表8 死亡率(人口10万対)の推移

	H21年	H22年	H23年	H24年	H25年	H26年	H27年	H28年	H29年	H30年	R1年
石川県	23.8	22.8	22.4	23.2	22.8	23.1	22.5	24.1	19.8	16.8	17.6
管内計	17.8	17.0	18.1	17.7	19.8	19.9	14.6	18.8	15.7	16.4	11.8
かほく市	20.3	20.4	14.6	26.4	26.2	26.4	26.5	17.7	8.8	14.6	14.5
白山市	17.3	16.4	20.1	18.3	13.7	13.9	14.7	15.6	14.7	21.1	14.7
野々市市	17.9	11.6	19.0	13.0	23.6	23.4	7.3	20.1	20.0	14.4	9.0
津幡町	13.7	10.9	10.9	8.2	16.3	16.3	10.9	21.8	10.9	10.9	11.0
内灘町	22.6	33.6	22.4	26.1	33.3	33.6	18.7	26.2	26.3	11.3	3.8

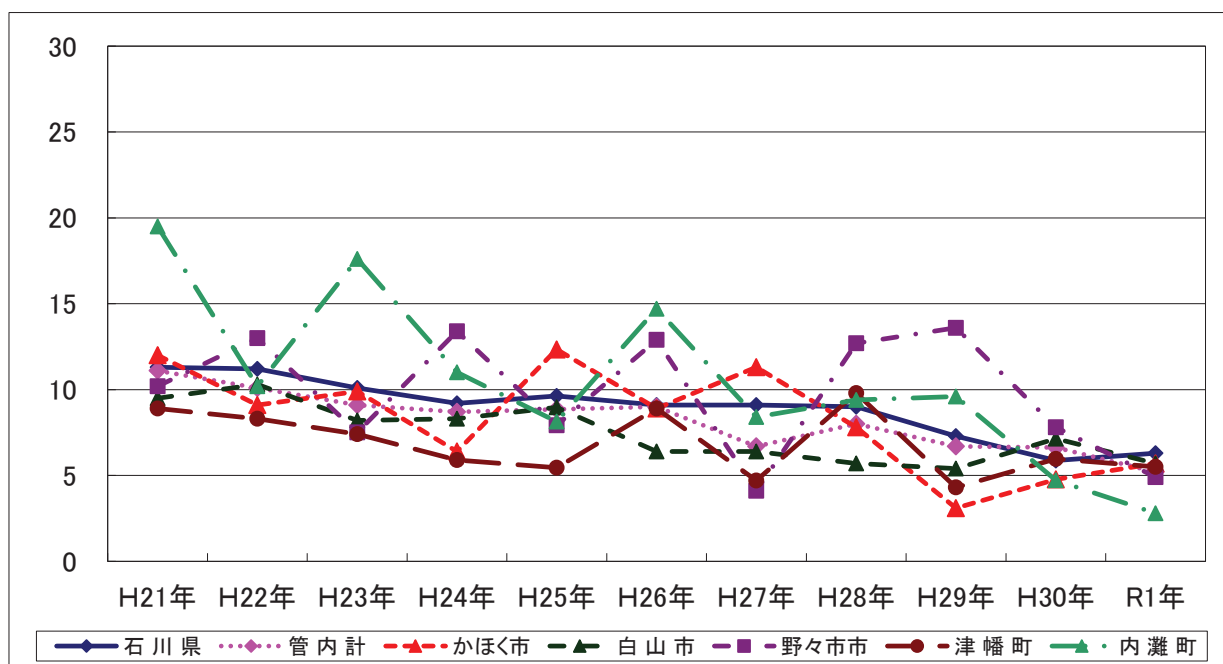
*衛生統計年報

表9 年齢調整死亡率(人口10万対：直接法)の推移

	H21年	H22年	H23年	H24年	H25年	H26年	H27年	H28年	H29年	H30年	R1年
石川県	11.3	11.2	10.1	9.2	9.6	9.1	9.1	9.0	7.3	5.9	6.3
管内計	11.1	10.1	9.1	8.7	8.9	9.0	6.7	8.0	6.7	6.6	5.2
かほく市	12.0	9.1	9.9	6.4	12.3	8.9	11.3	7.8	3.1	4.8	5.7
白山市	9.5	10.3	8.2	8.3	9.0	6.4	6.4	5.7	5.4	7.1	5.7
野々市市	10.2	13.0	7.5	13.4	7.9	12.9	4.1	12.7	13.6	7.8	4.9
津幡町	8.9	8.3	7.4	5.9	5.4	8.9	4.7	9.8	4.3	6.0	5.5
内灘町	19.5	10.2	17.6	11.0	8.1	14.7	8.4	9.4	9.6	4.7	2.8

*衛生統計年報

図3 肝及び肝内胆管の悪性新生物（年齢調整死亡率(人口10万対：直接法)）の推移



(1-3) 気管、気管支及び肺の悪性新生物

表10 死亡数の推移

(人)

	H21年	H22年	H23年	H24年	H25年	H26年	H27年	H28年	H29年	H30年	R1年
石川県	693	705	659	696	696	698	719	706	721	709	707
管内計	139	111	125	131	130	135	133	128	149	127	150
かほく市	19	14	37	14	21	22	23	19	24	25	23
白山市	63	52	49	61	51	61	56	64	69	48	58
野々市市	25	15	14	24	17	17	19	17	16	24	24
津幡町	24	19	12	22	23	22	20	17	24	16	31
内灘町	8	11	13	10	18	13	15	11	16	14	14

*衛生統計年報

表11 死亡率(人口10万対)の推移

	H21年	H22年	H23年	H24年	H25年	H26年	H27年	H28年	H29年	H30年	R1年
石川県	61.0	56.9	60.2	60.4	60.2	61.0	62.8	62.0	63.6	62.9	63.1
管内計	43.0	48.2	50.4	49.9	51.4	51.7	51.0	49.1	57.0	48.6	57.3
かほく市	40.6	107.6	40.8	61.6	64.1	64.5	67.7	55.9	70.4	73.0	66.8
白山市	47.3	44.6	55.7	46.7	55.8	56.3	51.5	58.9	63.4	44.1	53.4
野々市市	29.8	27.2	45.6	31.6	30.8	30.7	34.7	31.0	29.1	43.3	43.0
津幡町	52.0	32.7	59.9	62.7	59.6	59.9	54.4	46.4	65.3	43.8	84.9
内灘町	41.5	48.6	37.3	67.0	48.1	48.6	56.0	41.1	60.0	52.9	53.2

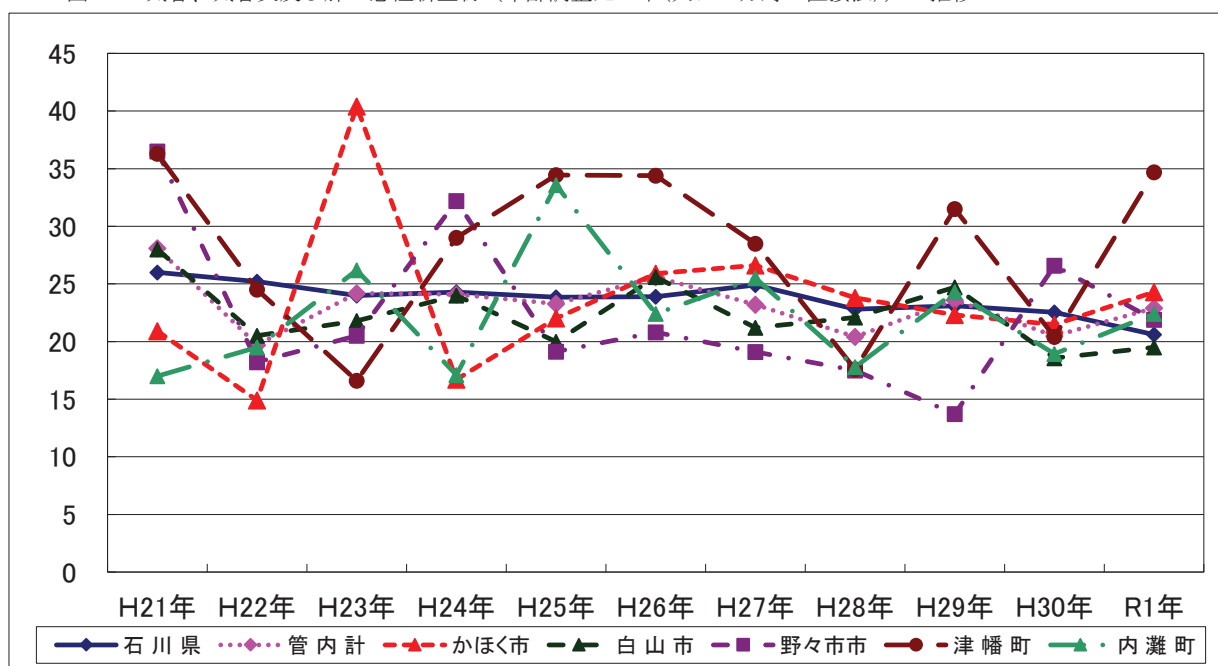
*衛生統計年報

表12 年齢調整死亡率(人口10万対：直接法)の推移

	H21年	H22年	H23年	H24年	H25年	H26年	H27年	H28年	H29年	H30年	R1年
石川県	26.0	25.2	24.0	24.3	23.8	23.9	24.9	22.8	23.1	22.5	20.6
管内計	28.1	19.7	24.2	24.1	23.3	25.6	23.2	20.4	23.6	20.5	22.9
かほく市	20.9	14.9	40.4	16.7	22.0	25.9	26.6	23.8	22.3	21.5	24.3
白山市	28.0	20.5	21.8	24.0	20.0	25.6	21.2	22.1	24.7	18.6	19.5
野々市市	36.5	18.2	20.5	32.2	19.1	20.8	19.1	17.5	13.7	26.6	21.9
津幡町	36.3	24.5	16.6	29.0	34.4	34.4	28.5	17.6	31.5	20.4	34.7
内灘町	17.0	19.5	26.2	17.1	33.6	22.4	25.5	17.8	24.3	18.9	22.4

*衛生統計年報

図4 気管、気管支及び肺の悪性新生物(年齢調整死亡率(人口10万対：直接法))の推移



(2) 心疾患

表13 死亡数の推移

(人)

	H21年	H22年	H23年	H24年	H25年	H26年	H27年	H28年	H29年	H30年	R1年
石川県	1,763	1,752	1,818	1,918	1,948	1,934	1,855	1,885	1,994	2,039	1,995
管内計	282	296	314	352	322	300	296	325	376	355	372
かほく市	48	48	55	64	64	49	54	66	84	75	77
白山市	115	133	127	159	130	111	138	131	158	152	157
野々市市	39	50	47	46	54	68	35	50	63	47	55
津幡町	49	34	56	54	44	44	49	46	43	49	52
内灘町	31	31	29	29	30	28	20	32	28	32	31

*衛生統計年報

表14 死亡率(人口10万対)の推移

	H21年	H22年	H23年	H24年	H25年	H26年	H27年	H28年	H29年	H30年	R1年
石川県	151.7	156.9	166.0	169.0	166.9	162.0	164.7	166.1	175.9	180.8	178.0
管内計	114.8	121.1	135.4	123.6	114.2	113.3	124.5	129.5	143.9	135.7	142.2
かほく市	139.2	159.9	186.7	187.7	142.9	158.4	194.2	179.5	246.3	219.0	223.6
白山市	120.9	115.7	145.3	119.1	101.5	127.4	120.6	136.2	145.3	139.7	144.6
野々市市	99.5	91.2	87.5	100.4	123.3	63.1	91.3	91.2	114.6	84.7	98.6
津幡町	93.0	152.4	146.9	119.9	119.3	133.3	125.0	130.9	117.1	134.1	142.5
内灘町	116.8	108.4	108.1	111.6	103.5	74.7	119.4	115.9	105.0	120.9	117.9

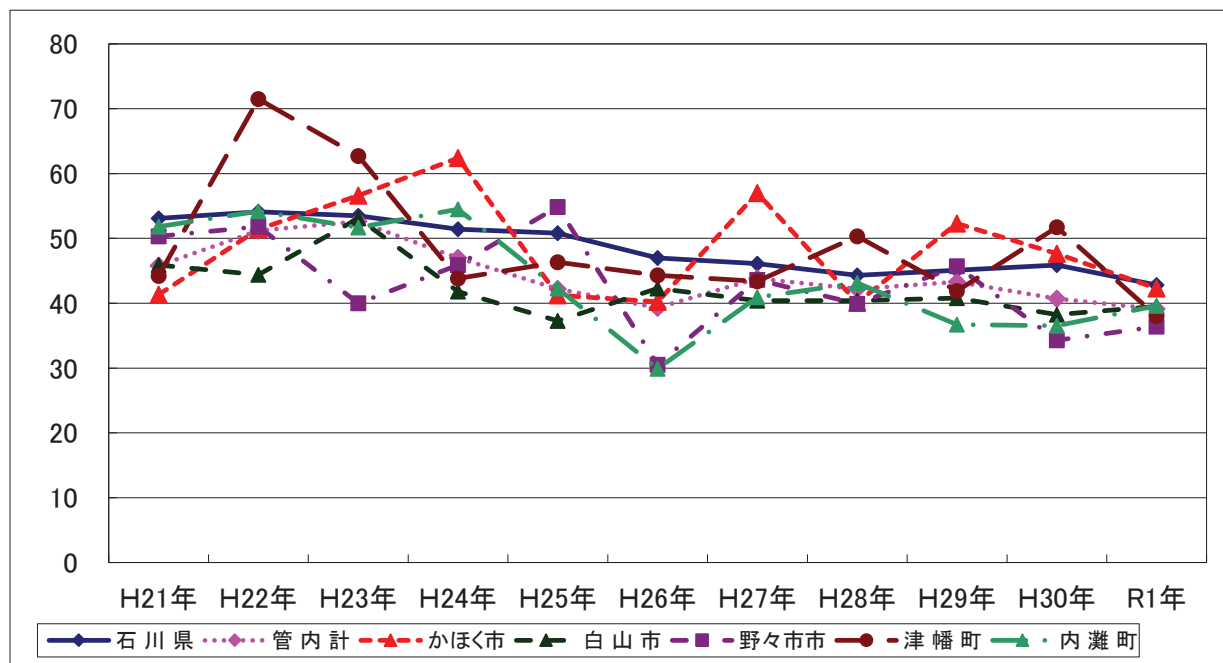
*衛生統計年報

表15 年齢調整死亡率(人口10万対：直接法)の推移

	H21年	H22年	H23年	H24年	H25年	H26年	H27年	H28年	H29年	H30年	R1年
石川県	53.1	54.1	53.5	51.4	50.8	47.0	46.1	44.3	45.1	45.9	42.8
管内計	45.8	51.2	52.6	47.0	42.2	39.3	43.8	42.2	43.3	40.7	39.1
かほく市	41.3	51.4	56.6	62.4	41.2	40.2	57.0	40.1	52.3	47.6	42.3
白山市	45.9	44.4	53.1	41.8	37.3	42.3	40.4	40.4	40.8	38.2	39.5
野々市市	50.3	51.8	40.0	45.9	54.9	30.5	43.6	39.9	45.7	34.3	36.4
津幡町	44.2	71.5	62.7	43.8	46.3	44.3	43.4	50.3	41.9	51.7	38.0
内灘町	51.8	54.2	51.7	54.5	42.3	29.9	40.9	43.1	36.7	36.5	39.6

*衛生統計年報

図5 心疾患(年齢調整死亡率(人口10万対：直接法))の推移



(3) 脳血管疾患

表16 死亡数の推移

(人)

	H21年	H22年	H23年	H24年	H25年	H26年	H27年	H28年	H29年	H30年	R1年
石川県	1,206	1,245	1,229	1,278	1,296	1,190	1,132	1,139	1,108	1,135	1,046
管内計	196	222	225	211	231	296	179	208	176	187	184
かほく市	34	30	34	40	28	30	29	35	25	24	30
白山市	86	122	114	86	115	92	86	105	77	101	79
野々市市	25	37	21	32	35	19	22	19	37	27	21
津幡町	30	20	32	27	30	29	28	21	19	21	33
内灘町	21	13	24	26	23	19	14	28	18	14	21

*衛生統計年報

表17 死亡率(人口10万対)の推移

	H21年	H22年	H23年	H24年	H25年	H26年	H27年	H28年	H29年	H30年	R1年
石川県	104.4	107.5	106.4	110.9	111.8	103.9	98.9	100.0	97.7	100.6	93.3
管内計	76.0	85.6	86.6	81.0	87.9	72.3	68.6	79.7	67.4	71.5	70.3
かほく市	98.6	87.2	99.2	117.3	81.6	88.0	85.3	103.0	73.3	70.1	87.1
白山市	78.2	111.1	104.2	78.8	105.1	85.0	79.2	96.6	70.8	92.8	72.8
野々市市	49.7	71.8	39.9	59.5	63.5	34.3	40.2	34.7	67.3	48.7	37.6
津幡町	82.1	54.4	87.1	73.6	81.3	78.9	76.1	57.3	51.7	57.5	90.4
内灘町	79.1	48.6	89.4	96.8	85.0	71.0	52.2	104.7	67.5	52.9	79.9

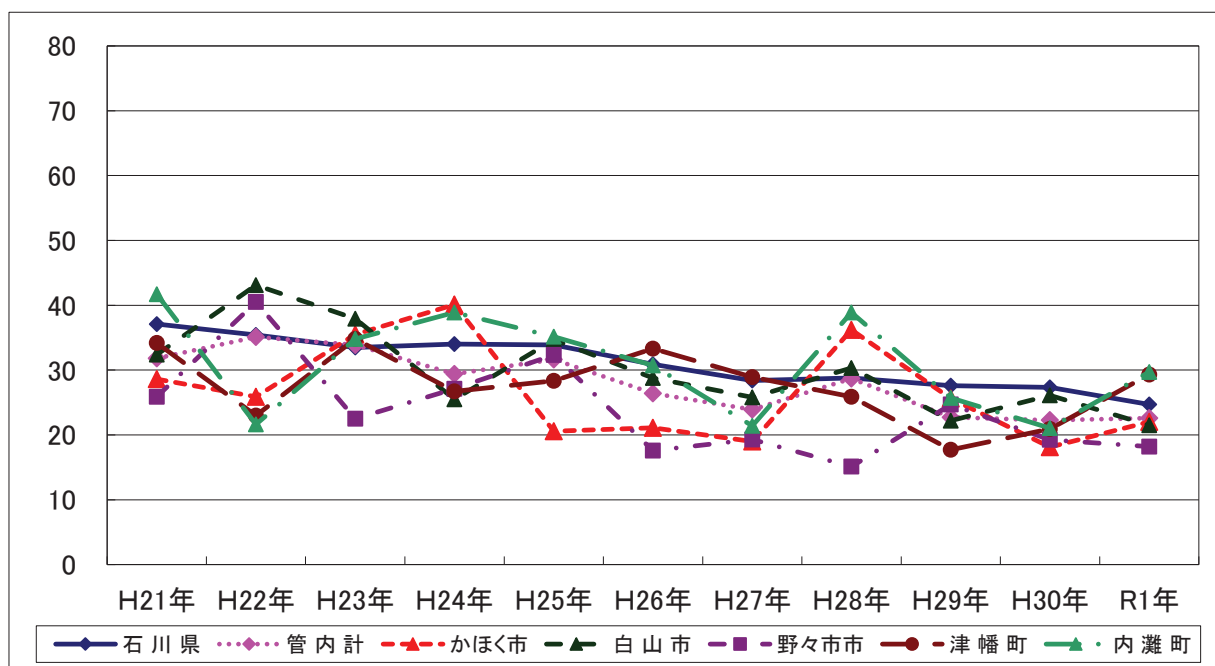
*衛生統計年報

表18 年齢調整死亡率(人口10万対：直接法)の推移

	H21年	H22年	H23年	H24年	H25年	H26年	H27年	H28年	H29年	H30年	R1年
石川県	37.1	35.4	33.5	34.0	33.9	30.9	28.4	28.8	27.6	27.3	24.7
管内計	31.8	35.1	33.9	29.4	31.6	26.4	23.9	28.7	22.7	22.3	22.6
かほく市	28.6	25.9	35.5	40.1	20.6	21.1	19.0	36.2	25.6	18.1	22.0
白山市	32.4	43.1	37.9	25.5	34.7	28.8	25.8	30.3	22.2	26.1	21.5
野々市市	25.9	40.5	22.5	27.1	32.3	17.6	19.3	15.1	24.7	19.3	18.2
津幡町	34.2	23.0	34.8	26.7	28.3	33.3	28.9	25.9	17.7	20.9	29.3
内灘町	41.7	21.6	34.8	38.9	35.1	30.7	21.4	38.9	25.7	21.0	29.7

*衛生統計年報

図6 脳血管疾患(年齢調整死亡率(人口10万対：直接法))の推移



(4) 糖尿病

表19 死亡数の推移

(人)

	H21年	H22年	H23年	H24年	H25年	H26年	H27年	H28年	H29年	H30年	R1年
石川県	141	127	133	130	121	113	104	112	111	134	126
管内計	19	19	26	28	21	17	19	21	20	20	23
かほく市	2	5	7	5	6	3	4	2	3	7	6
白山市	6	12	10	12	7	8	12	11	5	9	8
野々市市	6	1	1	3	5	3	0	3	5	1	0
津幡町	2	0	3	5	3	2	3	4	4	2	6
内灘町	3	1	5	3	0	1	0	1	3	1	3

*衛生統計年報

表20 死亡率(人口10万対)の推移

	H21年	H22年	H23年	H24年	H25年	H26年	H27年	H28年	H29年	H30年	R1年
石川県	11.0	11.5	11.3	10.5	9.7	9.9	9.1	9.8	9.8	11.9	11.2
管内計	7.4	10.0	10.8	8.1	6.5	6.5	7.3	8.0	7.7	7.6	8.8
かほく市	14.5	20.4	14.6	17.6	8.7	8.8	11.8	5.9	8.8	20.4	17.4
白山市	10.9	9.1	11.0	6.4	7.3	7.4	11.0	10.1	4.6	8.3	7.4
野々市市	2.0	1.9	5.7	9.3	5.4	5.4	0.0	5.5	9.1	1.8	0.0
津幡町	0.0	8.2	13.6	8.2	5.4	5.4	8.2	10.9	10.9	5.5	16.4
内灘町	3.8	18.7	11.2	0.0	3.7	3.7	0.0	3.7	11.3	3.8	11.4

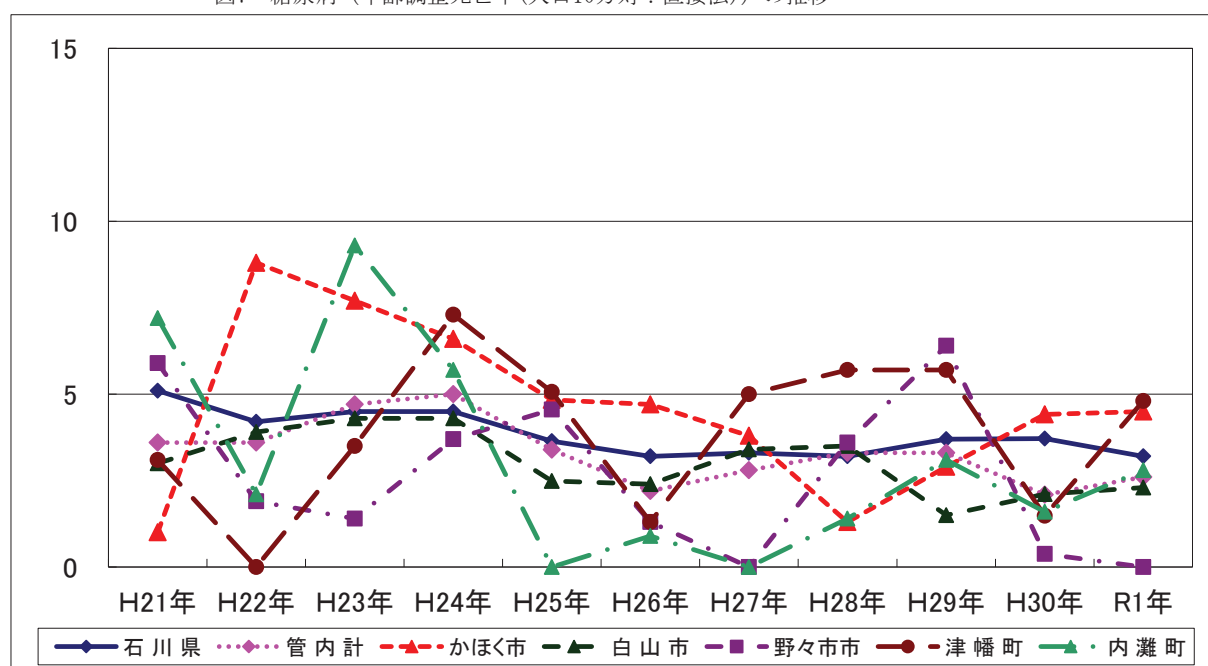
*衛生統計年報

表21 年齢調整死亡率(人口10万対：直接法)の推移

	H21年	H22年	H23年	H24年	H25年	H26年	H27年	H28年	H29年	H30年	R1年
石川県	5.1	4.2	4.5	4.5	3.6	3.2	3.3	3.2	3.7	3.7	3.2
管内計	3.6	3.6	4.7	5.0	3.4	2.2	2.8	3.3	3.3	2.1	2.6
かほく市	1.0	8.8	7.7	6.6	4.8	4.7	3.8	1.3	2.9	4.4	4.5
白山市	3.0	3.9	4.3	4.3	2.5	2.4	3.4	3.5	1.5	2.1	2.3
野々市市	5.9	1.9	1.4	3.7	4.6	1.3	0.0	3.6	6.4	0.4	0.0
津幡町	3.1	0.0	3.5	7.3	5.1	1.3	5.0	5.7	5.7	1.5	4.8
内灘町	7.2	2.1	9.3	5.7	0.0	0.9	0.0	1.4	3.1	1.6	2.8

*衛生統計年報

図7 糖尿病(年齢調整死亡率(人口10万対：直接法)の推移



(5) 肺炎

表22 死亡数の推移

(人)

	H21年	H22年	H23年	H24年	H25年	H26年	H27年	H28年	H29年	H30年	R1年
石川県	1,132	1,262	1,324	1,246	1,251	1,172	1,233	1,112	929	772	837
管内計	193	211	263	210	206	199	239	216	157	140	168
かほく市	28	40	59	37	44	40	29	36	20	26	28
白山市	76	94	109	110	90	100	116	90	69	60	73
野々市市	33	24	36	25	28	30	45	36	33	26	28
津幡町	34	31	40	29	31	17	32	32	25	18	32
内灘町	22	22	19	9	13	12	17	22	10	10	7

*衛生統計年報

表23 死亡率(人口10万対)の推移

	H21年	H22年	H23年	H24年	H25年	H26年	H27年	H28年	H29年	H30年	R1年
石川県	109.2	114.3	107.8	108.6	101.1	102.4	107.7	97.7	81.9	68.5	74.7
管内計	81.8	101.5	80.8	79.0	75.7	76.1	91.6	82.8	60.1	53.5	64.2
かほく市	116.0	171.5	107.9	129.0	116.6	117.4	85.3	105.9	58.7	75.9	81.3
白山市	85.4	99.3	100.5	82.4	91.4	92.3	106.8	82.8	63.4	55.1	67.2
野々市市	47.7	69.8	47.5	52.1	54.4	54.1	82.2	65.7	60.0	46.9	50.2
津幡町	84.8	108.8	78.9	84.5	46.1	46.3	87.0	87.3	68.1	49.3	87.7
内灘町	82.9	71.0	33.5	48.4	44.4	44.8	63.4	82.3	37.5	37.8	26.6

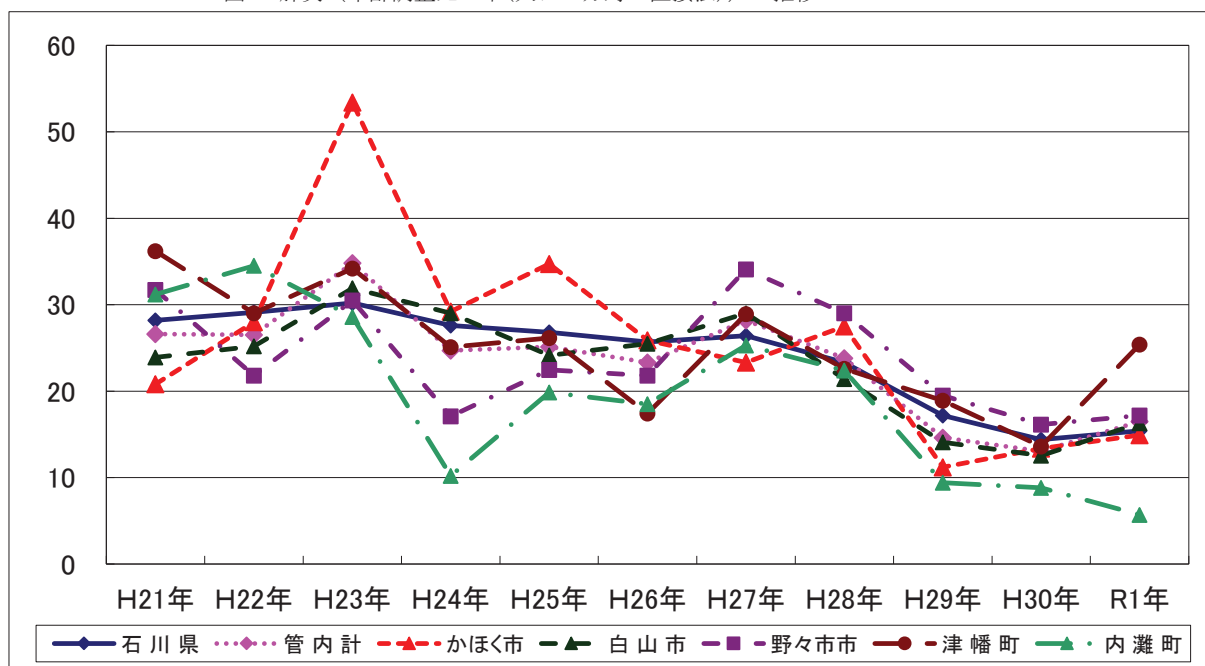
*衛生統計年報

表24 年齢調整死亡率(人口10万対：直接法)の推移

	H21年	H22年	H23年	H24年	H25年	H26年	H27年	H28年	H29年	H30年	R1年
石川県	28.2	29.1	30.2	27.6	26.8	25.7	26.4	23.3	17.2	14.4	15.4
管内計	26.6	26.5	34.8	24.7	25.1	23.3	28.2	23.8	14.6	13.0	16.5
かほく市	20.8	28.0	53.4	29.2	34.7	25.9	23.3	27.5	11.2	13.3	14.9
白山市	23.9	25.2	31.9	29.0	24.1	25.5	29.0	21.4	14.1	12.5	16.3
野々市市	31.7	21.8	30.5	17.1	22.4	21.8	34.1	29.0	19.5	16.1	17.2
津幡町	36.2	29.0	34.2	25.1	26.1	17.4	28.9	22.6	18.9	13.6	25.4
内灘町	31.2	34.5	28.6	10.2	19.9	18.5	25.3	22.4	9.4	8.8	5.7

*衛生統計年報

図8 肺炎(年齢調整死亡率(人口10万対：直接法))の推移



(6) 自殺

表25 死亡数の推移

(人)

	H21年	H22年	H23年	H24年	H25年	H26年	H27年	H28年	H29年	H30年	R1年
石川県	254	261	261	241	204	180	209	177	189	146	160
管内計	58	51	41	36	44	39	50	38	26	32	37
かほく市	10	10	2	5	8	6	9	5	7	4	10
白山市	19	27	21	17	19	20	16	13	8	12	14
野々市市	14	8	9	8	9	7	9	8	3	7	8
津幡町	11	3	7	5	5	3	9	7	3	7	4
内灘町	4	3	2	1	3	3	7	5	5	2	1

*衛生統計年報

表26 死亡率(人口10万対)の推移

	H21年	H22年	H23年	H24年	H25年	H26年	H27年	H28年	H29年	H30年	R1年
石川県	22.6	22.5	20.9	17.7	15.5	15.7	18.3	15.5	16.7	12.9	14.3
管内計	19.8	15.8	13.9	16.9	14.8	14.9	19.2	15.6	10.0	12.2	14.1
かほく市	29.0	5.8	14.6	23.5	17.5	17.6	26.5	14.7	20.5	11.7	29.0
白山市	24.5	19.1	15.5	17.4	18.3	185.0	14.7	12.0	7.4	11.0	12.9
野々市市	15.9	17.5	15.2	16.7	12.7	12.6	16.4	14.6	5.5	12.6	14.3
津幡町	8.2	19.0	13.6	13.6	8.1	8.2	24.5	19.1	8.2	19.2	11.0
内灘町	11.3	7.5	3.7	11.2	11.1	11.2	26.1	18.7	18.8	7.6	3.8

*衛生統計年報

表27 年齢調整死亡率(人口10万対：直接法)の推移

	H21年	H22年	H23年	H24年	H25年	H26年	H27年	H28年	H29年	H30年	R1年
石川県	20.2	19.7	20.8	17.3	15.0	13.7	16.2	14.0	14.9	10.7	13.4
管内計	21.7	17.1	15.2	11.9	14.0	13.5	16.7	11.7	9.2	11.2	13.5
かほく市	31.3	29.2	5.1	8.7	17.6	18.5	25.0	6.6	17.5	10.4	28.0
白山市	15.8	21.0	18.5	15.4	17.3	14.0	13.3	11.3	7.0	10.1	12.1
野々市市	26.6	13.0	15.9	11.0	14.7	12.8	14.4	14.2	7.0	11.0	11.7
津幡町	28.2	6.1	17.9	14.7	7.5	7.6	19.1	16.6	8.7	22.5	15.7
内灘町	17.0	11.4	9.0	1.6	9.4	10.7	25.3	13.0	15.6	6.9	5.7

*衛生統計年報

図9 自殺(年齢調整死亡率(人口10万対：直接法))の推移

