

3 主要死因

3 主要死因

(1) 悪性新生物

表1 死亡数の推移

(人)

	H23年	H24年	H25年	H26年	H27年	H28年	H29年	H30年	R1年	R2年	R3年
石川県	3,454	3,485	3,416	3,535	3,483	3,517	3,577	3,530	3,525	3,625	3,509
管内計	677	627	630	699	638	669	694	695	692	769	662
かほく市	124	89	113	100	112	100	109	117	109	109	95
白山市	311	304	266	313	287	300	307	317	306	362	294
野々市市	88	91	85	105	92	102	99	99	104	113	112
津幡町	92	85	91	105	86	97	95	93	106	111	96
内灘町	62	58	75	76	61	70	84	69	67	74	65

資料：衛生統計年報

表2 死亡率(人口10万対)の推移

	H23年	H24年	H25年	H26年	H27年	H28年	H29年	H30年	R1年	R2年	R3年
石川県	301.6	296.4	297.4	308.8	304.3	308.9	315.5	313.0	314.5	324.4	315.9
管内計	241.2	241.7	241.4	267.4	244.5	256.4	265.6	265.7	264.5	292.3	251.5
かほく市	259.6	331.4	332.0	293.4	329.5	294.2	319.6	341.6	316.5	315.1	274.2
白山市	277.7	243.7	244.8	289.0	264.2	276.0	282.2	291.3	281.8	332.3	270.9
野々市市	173.0	158.0	155.2	189.3	168.0	186.0	180.0	178.4	186.4	199.4	196.1
津幡町	231.3	248.0	248.0	285.7	233.7	264.5	258.6	254.5	290.4	302.7	261.2
内灘町	216.1	279.1	279.2	283.9	227.6	261.8	315.1	260.7	254.8	282.1	248.6

資料：衛生統計年報

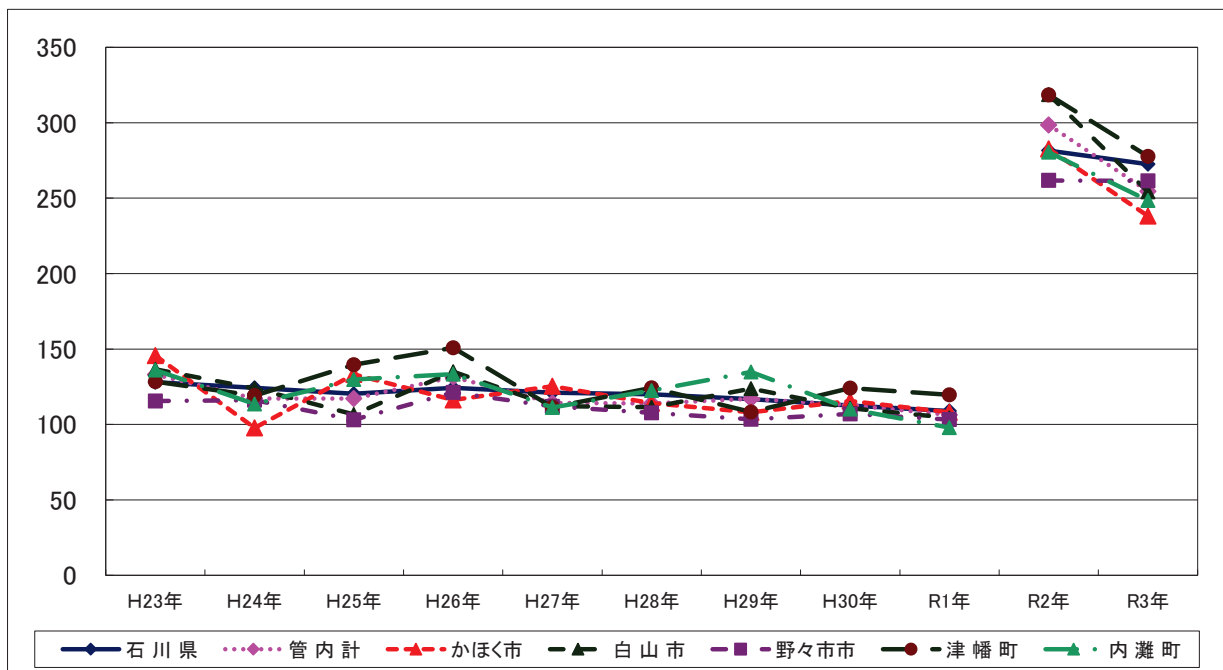
表3 年齢調整死亡率(人口10万対：直接法)の推移

	H23年	H24年	H25年	H26年	H27年	H28年	H29年	H30年	R1年	R2年	R3年
石川県	128.0	124.2	120.4	124.2	121.1	120.0	116.7	112.6	108.9	281.5	272.5
管内計	133.0	117.1	117.1	131.4	114.3	114.0	117.0	112.8	106.3	298.5	254.5
かほく市	145.6	97.7	133.2	116.3	125.4	114.2	108.0	115.5	108.0	282.6	238.2
白山市	136.5	124.0	106.7	134.9	112.1	111.5	123.8	110.7	104.4	318.6	254.1
野々市市	115.5	116.0	103.1	121.2	111.9	107.7	103.5	106.9	103.3	261.7	261.5
津幡町	128.4	119.1	139.6	150.9	111.5	124.3	108.3	124.0	119.7	318.5	277.7
内灘町	136.1	113.6	129.8	133.3	111.3	122.5	134.7	110.2	97.9	280.4	248.5

資料：衛生統計年報

※算出にあたる基準人口は、H22年～R1年は昭和60年モデル人口を使用し、R2年～は平成27年モデル人口を使用している。

※基準人口の改定に向けた検討会によると、平成27年モデル人口に基づく年齢調整死亡率は、昭和60年モデル人口に基づくものより3倍程度上昇すると言われている。



(1-1) 胃

表4 死亡数の推移

(人)

	H23年	H24年	H25年	H26年	H27年	H28年	H29年	H30年	R1年	R2年	R3年
石川県	504	506	519	480	487	452	436	461	435	416	402
管内計	107	99	95	107	93	90	88	116	86	92	78
かほく市	18	18	17	18	24	15	15	25	11	14	15
白山市	48	52	45	48	29	40	36	44	43	45	31
野々市市	14	6	9	17	15	8	13	12	7	11	14
津幡町	24	16	13	11	15	16	14	15	13	15	10
内灘町	3	7	11	13	10	11	10	20	12	7	8

資料：衛生統計年報

表5 死亡率(人口10万対)の推移

	H23年	H24年	H25年	H26年	H27年	H28年	H29年	H30年	R1年	R2年	R3年
石川県	43.8	45.0	41.4	41.9	42.5	39.7	38.5	40.9	38.8	37.2	36.2
管内計	38.1	36.5	40.7	40.9	35.6	34.5	33.7	44.3	32.9	35.0	29.6
かほく市	52.5	49.9	52.5	52.8	70.6	44.1	44.0	73.0	31.9	40.5	43.3
白山市	47.5	41.2	43.9	44.3	26.7	36.8	33.1	40.4	39.6	41.3	28.6
野々市市	11.4	16.7	30.8	30.7	27.4	14.6	23.6	21.6	12.5	19.4	24.5
津幡町	43.5	35.4	29.8	29.9	40.8	43.6	38.1	41.0	35.6	40.9	27.2
内灘町	26.1	40.9	48.1	48.6	37.3	41.1	37.5	75.6	45.6	26.7	30.6

資料：衛生統計年報

表6 年齢調整死亡率(人口10万対：直接法)の推移

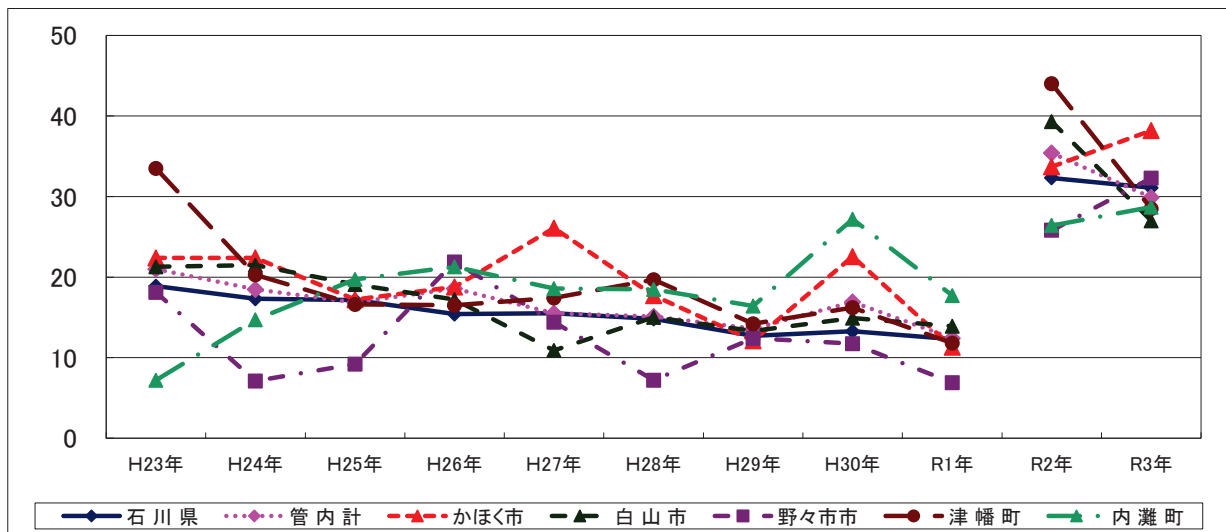
	H23年	H24年	H25年	H26年	H27年	H28年	H29年	H30年	R1年	R2年	R3年
石川県	18.9	17.3	17.1	15.4	15.5	14.8	12.7	13.3	12.3	32.3	31.1
管内計	21.0	18.5	16.8	18.6	15.5	15.1	13.6	16.9	12.4	35.4	29.9
かほく市	22.4	22.4	17.2	18.8	26.1	17.7	12.1	22.5	11.3	33.7	38.2
白山市	21.3	21.5	19.1	17.2	10.9	15.0	13.3	14.9	13.9	39.3	27.0
野々市市	18.1	7.1	9.2	21.9	14.4	7.2	12.4	11.7	6.9	25.8	32.3
津幡町	33.5	20.3	16.6	16.5	17.4	19.7	14.2	16.2	11.8	44.0	28.5
内灘町	7.2	14.7	19.7	21.3	18.6	18.5	16.4	27.2	17.7	26.4	28.7

資料：衛生統計年報

※算出にあたる基準人口は、H22年～R1年は昭和60年モデル人口を使用し、R2年～は平成27年モデル人口を使用している。

※基準人口の改定に向けた検討会によると、平成27年モデル人口に基づく年齢調整死亡率は、昭和60年モデル人口に基づくものより3倍程度上昇するとされている。

図2 胃の悪性新生物(年齢調整死亡率(人口10万対：直接法))の推移



(1-2) 結腸

表7 死亡数の推移

(人)

	H23年	H24年	H25年	H26年	H27年	H28年	H29年	H30年	R1年	R2年	R3年
石川県	295	300	305	306	311	337	347	317	326	358	361
管内計	57	45	64	50	50	65	68	62	73	70	70
かほく市	14	4	13	6	6	14	14	8	14	9	13
白山市	23	24	31	26	30	24	30	36	32	34	28
野々市市	8	8	7	6	4	9	11	5	9	11	9
津幡町	7	6	10	7	6	10	8	10	10	11	12
内灘町	5	3	3	5	4	8	5	3	8	5	8

資料：衛生統計年報

表8 死亡率(人口10万対)の推移

	H23年	H24年	H25年	H26年	H27年	H28年	H29年	H30年	R1年	R2年	R3年
石川県	/	/	/	/	/	/	30.6	28.1	29.1	32.0	32.5
管内計	/	/	/	/	/	/	26.0	23.7	27.9	26.6	26.6
かほく市	/	/	/	/	/	/	41.1	23.4	40.6	26.0	37.5
白山市	/	/	/	/	/	/	27.6	33.1	29.5	31.2	25.8
野々市市	/	/	/	/	/	/	20.0	9.0	16.1	19.4	15.8
津幡町	/	/	/	/	/	/	21.8	27.4	27.4	30.0	32.7
内灘町	/	/	/	/	/	/	18.8	11.3	30.4	19.1	30.6

資料：衛生統計年報

表9 年齢調整死亡率(人口10万対：直接法)の推移

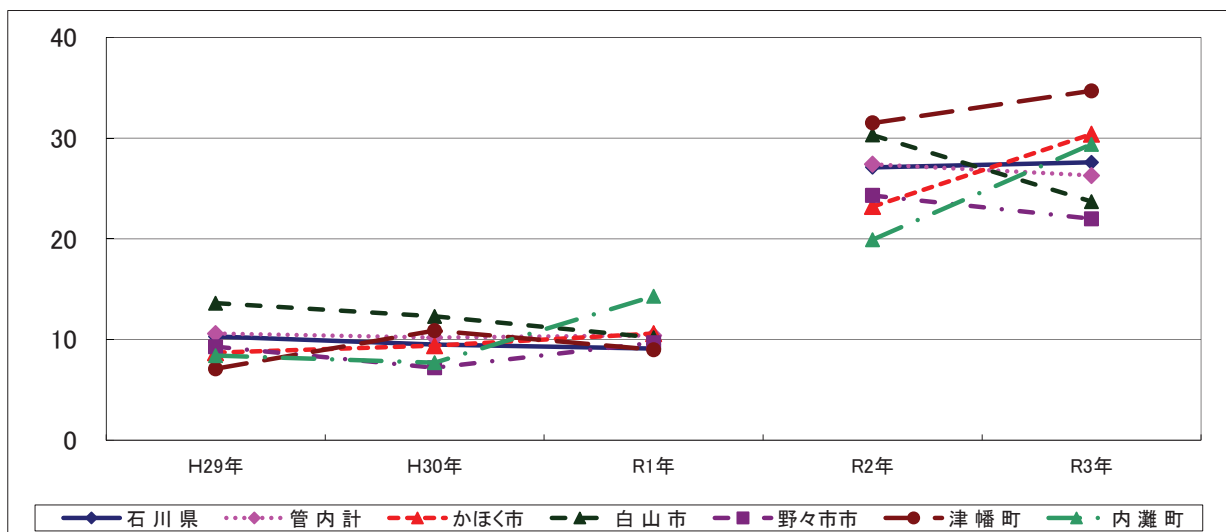
	H23年	H24年	H25年	H26年	H27年	H28年	H29年	H30年	R1年	R2年	R3年
石川県	/	/	/	/	/	/	10.3	9.5	9.1	27.1	27.6
管内計	/	/	/	/	/	/	10.6	10.2	10.4	27.4	26.3
かほく市	/	/	/	/	/	/	8.7	9.4	10.6	23.2	30.4
白山市	/	/	/	/	/	/	13.6	12.3	10.2	30.3	23.7
野々市市	/	/	/	/	/	/	9.3	7.2	9.7	24.3	22.0
津幡町	/	/	/	/	/	/	7.1	10.9	9.0	31.5	34.7
内灘町	/	/	/	/	/	/	8.4	7.7	14.3	19.9	29.4

資料：衛生統計年報

※算出にあたる基準人口は、H29年～R1年は昭和60年モデル人口を使用し、R2年～は平成27年モデル人口を使用している。

※基準人口の改定に向けた検討会によると、平成27年モデル人口に基づく年齢調整死亡率は、昭和60年モデル人口に基づくものより3倍程度上昇するとされている。

図3 結腸の悪性新生物(年齢調整死亡率(人口10万対：直接法))の推移



(1-3) 直腸S状結腸移行部及び直腸

表10 死亡数の推移

(人)

	H23年	H24年	H25年	H26年	H27年	H28年	H29年	H30年	R1年	R2年	R3年
石川県	145	130	141	130	115	135	130	157	143	143	128
管内計	31	21	23	30	16	19	29	38	24	24	26
かほく市	3	2	3	4	3	1	4	5	3	4	4
白山市	20	13	6	14	6	10	14	16	14	10	11
野々市市	1	1	7	3	1	4	4	7	3	6	5
津幡町	6	4	2	7	4	4	5	3	1	4	4
内灘町	1	1	5	2	2	0	2	7	3	0	2

資料：衛生統計年報

表11 死亡率(人口10万対)の推移

	H23年	H24年	H25年	H26年	H27年	H28年	H29年	H30年	R1年	R2年	R3年
石川県	/	/	/	/	/	/	11.5	13.9	12.8	12.8	11.5
管内計	/	/	/	/	/	/	11.1	14.5	9.2	9.1	9.9
かほく市	/	/	/	/	/	/	11.7	14.6	8.7	11.6	11.5
白山市	/	/	/	/	/	/	12.9	14.7	12.9	9.2	10.1
野々市市	/	/	/	/	/	/	7.3	12.6	5.4	10.6	8.8
津幡町	/	/	/	/	/	/	13.6	8.2	2.7	10.9	10.9
内灘町	/	/	/	/	/	/	7.5	26.4	11.4	0.0	7.6

資料：衛生統計年報

表12 年齢調整死亡率(人口10万対：直接法)の推移

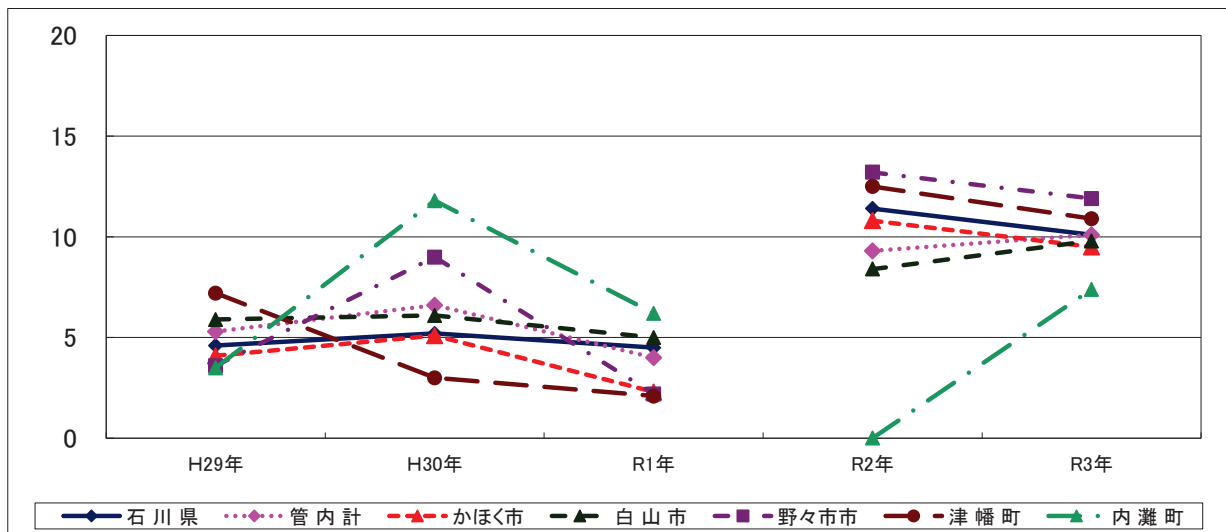
	H23年	H24年	H25年	H26年	H27年	H28年	H29年	H30年	R1年	R2年	R3年
石川県	/	/	/	/	/	/	4.6	5.2	4.5	11.4	10.1
管内計	/	/	/	/	/	/	5.3	6.6	4.0	9.3	10.1
かほく市	/	/	/	/	/	/	4.1	5.1	2.3	10.8	9.5
白山市	/	/	/	/	/	/	5.9	6.1	5.0	8.4	9.8
野々市市	/	/	/	/	/	/	3.6	9.0	2.2	13.2	11.9
津幡町	/	/	/	/	/	/	7.2	3.0	2.1	12.5	10.9
内灘町	/	/	/	/	/	/	3.5	11.8	6.2	0.0	7.4

資料：衛生統計年報

※算出にあたる基準人口は、H29年～R1年は昭和60年モデル人口を使用し、R2年～は平成27年モデル人口を使用している。

※基準人口の改定に向けた検討会によると、平成27年モデル人口に基づく年齢調整死亡率は、昭和60年モデル人口に基づくものより3倍程度上昇するとされている。

図4 直腸S状結腸移行部及び直腸の悪性新生物(年齢調整死亡率(人口10万対：直接法))の推移



(1-4) 肝及び肝内胆管

表13 死亡数の推移

(人)

	H23年	H24年	H25年	H26年	H27年	H28年	H29年	H30年	R1年	R2年	R3年
石川県	264	259	267	264	257	274	224	190	197	215	202
管内計	44	47	46	52	38	49	41	43	31	47	43
かほく市	7	5	9	9	9	6	3	5	5	7	8
白山市	18	22	20	15	16	17	16	23	16	22	19
野々市市	6	10	7	13	4	11	11	8	5	10	5
津幡町	4	4	3	6	4	8	4	4	4	2	7
内灘町	9	6	7	9	5	7	7	3	1	6	4

資料：衛生統計年報

表14 死亡率(人口10万対)の推移

	H23年	H24年	H25年	H26年	H27年	H28年	H29年	H30年	R1年	R2年	R3年
石川県	22.4	23.2	22.8	23.1	22.5	24.1	19.8	16.8	17.6	19.2	18.2
管内計	18.1	17.7	19.8	19.9	14.6	18.8	15.7	16.4	11.8	17.9	16.3
かほく市	14.6	26.4	26.2	26.4	26.5	17.7	8.8	14.6	14.5	20.2	23.1
白山市	20.1	18.3	13.7	13.9	14.7	15.6	14.7	21.1	14.7	20.2	17.5
野々市市	19.0	13.0	23.6	23.4	7.3	20.1	20.0	14.4	9.0	17.6	8.8
津幡町	10.9	8.2	16.3	16.3	10.9	21.8	10.9	10.9	11.0	5.5	19.0
内灘町	22.4	26.1	33.3	33.6	18.7	26.2	26.3	11.3	3.8	22.9	15.3

資料：衛生統計年報

表15 年齢調整死亡率(人口10万対：直接法)の推移

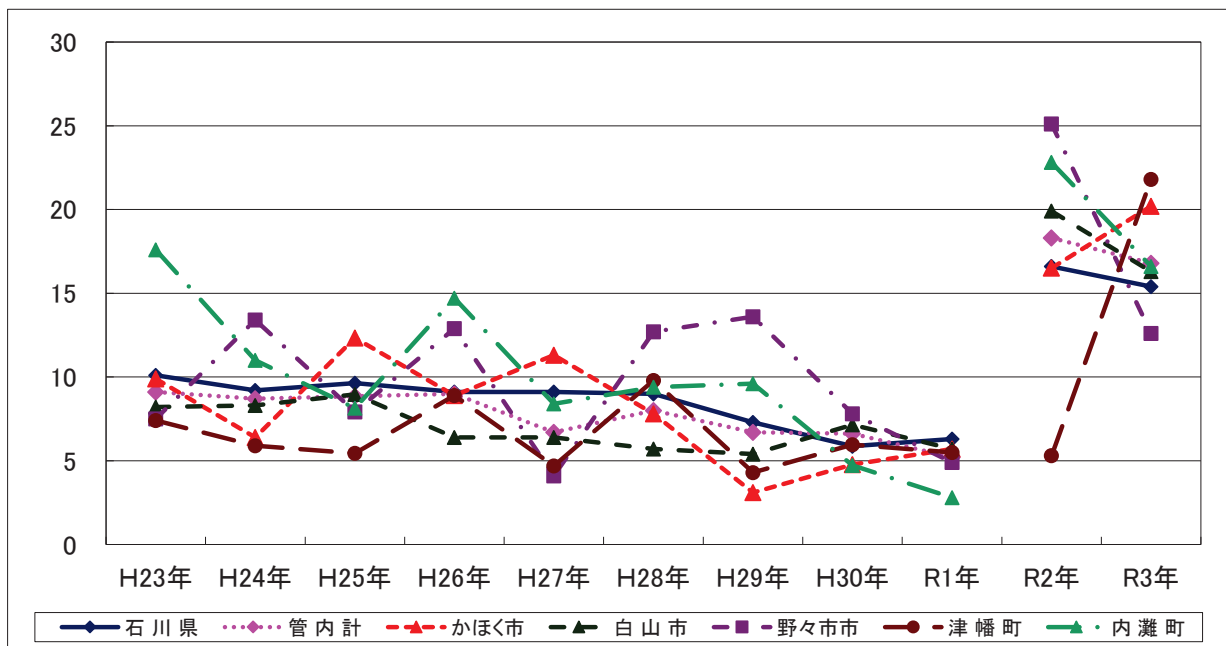
	H23年	H24年	H25年	H26年	H27年	H28年	H29年	H30年	R1年	R2年	R3年
石川県	10.1	9.2	9.6	9.1	9.1	9.0	7.3	5.9	6.3	16.6	15.4
管内計	9.1	8.7	8.9	9.0	6.7	8.0	6.7	6.6	5.2	18.3	16.8
かほく市	9.9	6.4	12.3	8.9	11.3	7.8	3.1	4.8	5.7	16.5	20.2
白山市	8.2	8.3	9.0	6.4	6.4	5.7	5.4	7.1	5.7	19.9	16.3
野々市市	7.5	13.4	7.9	12.9	4.1	12.7	13.6	7.8	4.9	25.1	12.6
津幡町	7.4	5.9	5.4	8.9	4.7	9.8	4.3	6.0	5.5	5.3	21.8
内灘町	17.6	11.0	8.1	14.7	8.4	9.4	9.6	4.7	2.8	22.8	16.6

資料：衛生統計年報

※算出にあたる基準人口は、H22年～R1年は昭和60年モデル人口を使用し、R2年～は平成27年モデル人口を使用している。

※基準人口の改定に向けた検討会によると、平成27年モデル人口に基づく年齢調整死亡率は、昭和60年モデル人口に基づくものより3倍程度上昇すると言われている。

図5 肝及び肝内胆管の悪性新生物(年齢調整死亡率(人口10万対：直接法))の推移



(1-5) 気管、気管支及び肺

表16 死亡数の推移

(人)

	H23年	H24年	H25年	H26年	H27年	H28年	H29年	H30年	R1年	R2年	R3年
石川県	659	696	696	698	719	706	721	709	707	729	703
管内計	125	131	130	135	133	128	149	127	150	157	134
かほく市	37	14	21	22	23	19	24	25	23	32	15
白山市	49	61	51	61	56	64	69	48	58	66	57
野々市市	14	24	17	17	19	17	16	24	24	25	28
津幡町	12	22	23	22	20	17	24	16	31	20	17
内灘町	13	10	18	13	15	11	16	14	14	14	17

資料：衛生統計年報

表17 死亡率(人口10万対)の推移

	H24年	H25年	H26年	H27年	H28年	H29年	H30年	R1年	R1年	R2年	R3年
石川県	60.4	60.2	61.0	62.8	62.0	63.6	62.9	63.1	63.1	65.2	63.3
管内計	49.9	51.4	51.7	51.0	49.1	57.0	48.6	57.3	57.3	59.7	50.9
かほく市	61.6	64.1	64.5	67.7	55.9	70.4	73.0	66.8	66.8	92.5	43.3
白山市	46.7	55.8	56.3	51.5	58.9	63.4	44.1	53.4	53.4	60.6	52.5
野々市市	31.6	30.8	30.7	34.7	31.0	29.1	43.3	43.0	43.0	44.1	49.0
津幡町	62.7	59.6	59.9	54.4	46.4	65.3	43.8	84.9	84.9	54.5	46.3
内灘町	67.0	48.1	48.6	56.0	41.1	60.0	52.9	53.2	53.2	53.4	65.0

資料：衛生統計年報

表18 年齢調整死亡率(人口10万対：直接法)の推移

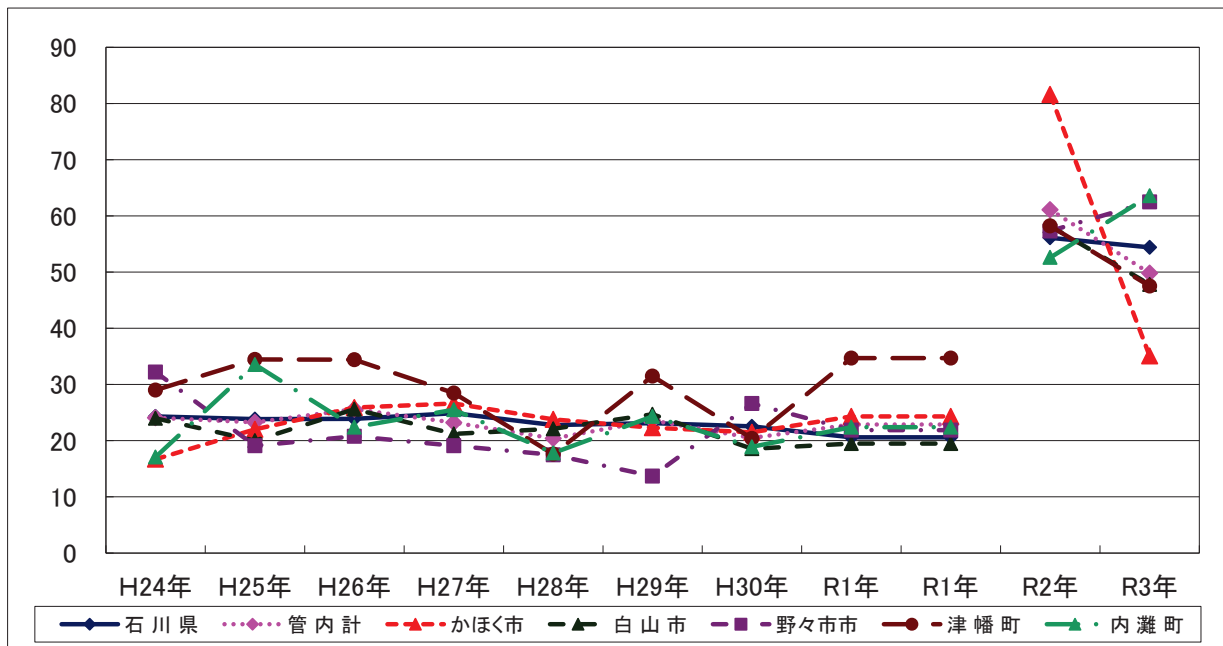
	H24年	H25年	H26年	H27年	H28年	H29年	H30年	R1年	R1年	R2年	R3年
石川県	24.3	23.8	23.9	24.9	22.8	23.1	22.5	20.6	20.6	56.1	54.4
管内計	24.1	23.3	25.6	23.2	20.4	23.6	20.5	22.9	22.9	61.1	49.8
かほく市	16.7	22.0	25.9	26.6	23.8	22.3	21.5	24.3	24.3	81.6	35.1
白山市	24.0	20.0	25.6	21.2	22.1	24.7	18.6	19.5	19.5	58.2	47.8
野々市市	32.2	19.1	20.8	19.1	17.5	13.7	26.6	21.9	21.9	57.3	62.5
津幡町	29.0	34.4	34.4	28.5	17.6	31.5	20.4	34.7	34.7	58.2	47.5
内灘町	17.1	33.6	22.4	25.5	17.8	24.3	18.9	22.4	22.4	52.6	63.6

資料：衛生統計年報

※算出にあたる基準人口は、H22年～R1年は昭和60年モデル人口を使用し、R2年～は平成27年モデル人口を使用している。

※基準人口の改定に向けた検討会によると、平成27年モデル人口に基づく年齢調整死亡率は、昭和60年モデル人口に基づくものより3倍程度上昇すると言われている。

図6 気管、気管支及び肺の悪性新生物(年齢調整死亡率(人口10万対：直接法))の推移



(2) 心疾患

表19 死亡数の推移

(人)

	H24年	H25年	H26年	H27年	H28年	H29年	H30年	R1年	R1年	R2年	R3年
石川県	1,918	1,948	1,934	1,855	1,885	1,994	2,039	1,995	1,995	1,894	1,968
管内計	352	322	300	296	325	376	355	372	372	339	337
かほく市	64	64	49	54	66	84	75	77	77	62	50
白山市	159	130	111	138	131	158	152	157	157	141	160
野々市市	46	54	68	35	50	63	47	55	55	57	59
津幡町	54	44	44	49	46	43	49	52	52	44	44
内灘町	29	30	28	20	32	28	32	31	31	35	24

資料：衛生統計年報

表20 死亡率(人口10万対)の推移

	H23年	H24年	H25年	H26年	H27年	H28年	H29年	H30年	R1年	R2年	R3年
石川県	166.0	169.0	166.9	162.0	164.7	166.1	175.9	180.8	178.0	169.5	177.2
管内計	135.4	123.6	114.2	113.3	124.5	129.5	143.9	135.7	142.2	128.9	128.0
かほく市	186.7	187.7	142.9	158.4	194.2	179.5	246.3	219.0	223.6	179.3	144.3
白山市	145.3	119.1	101.5	127.4	120.6	136.2	145.3	139.7	144.6	129.4	147.4
野々市市	87.5	100.4	123.3	63.1	91.3	91.2	114.6	84.7	98.6	100.6	103.3
津幡町	146.9	119.9	119.3	133.3	125.0	130.9	117.1	134.1	142.5	120.0	119.7
内灘町	108.1	111.6	103.5	74.7	119.4	115.9	105.0	120.9	117.9	133.4	91.8

資料：衛生統計年報

表21 年齢調整死亡率(人口10万対：直接法)の推移

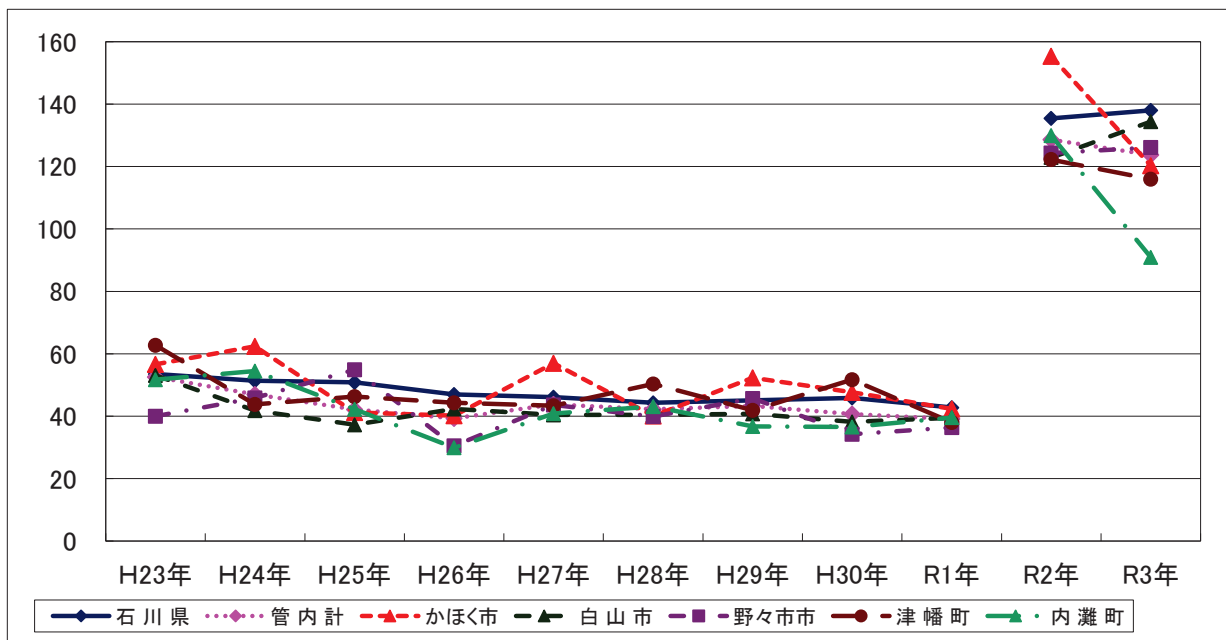
	H23年	H24年	H25年	H26年	H27年	H28年	H29年	H30年	R1年	R2年	R3年
石川県	53.5	51.4	50.8	47.0	46.1	44.3	45.1	45.9	42.8	135.4	138.0
管内計	52.6	47.0	42.2	39.3	43.8	42.2	43.3	40.7	39.1	128.6	123.7
かほく市	56.6	62.4	41.2	40.2	57.0	40.1	52.3	47.6	42.3	155.3	120.3
白山市	53.1	41.8	37.3	42.3	40.4	40.4	40.8	38.2	39.5	122.9	134.4
野々市市	40.0	45.9	54.9	30.5	43.6	39.9	45.7	34.3	36.4	124.3	126.1
津幡町	62.7	43.8	46.3	44.3	43.4	50.3	41.9	51.7	38.0	122.2	116.0
内灘町	51.7	54.5	42.3	29.9	40.9	43.1	36.7	36.5	39.6	129.9	90.9

資料：衛生統計年報

※算出にあたる基準人口は、H22年～R1年は昭和60年モデル人口を使用し、R2年～は平成27年モデル人口を使用している。

※基準人口の改定に向けた検討会によると、平成27年モデル人口に基づく年齢調整死亡率は、昭和60年モデル人口に基づくものより3倍程度上昇すると言われている。

図7 心疾患(年齢調整死亡率(人口10万対：直接法))の推移



(3) 脳血管疾患

表22 死亡数の推移

(人)

	H23年	H24年	H25年	H26年	H27年	H28年	H29年	H30年	R1年	R2年	R3年
石川県	1,229	1,278	1,296	1,190	1,132	1,139	1,108	1,135	1,046	1,013	1,117
管内計	225	211	231	296	179	208	176	187	184	196	163
かほく市	34	40	28	30	29	35	25	24	30	25	23
白山市	114	86	115	92	86	105	77	101	79	89	76
野々市市	21	32	35	19	22	19	37	27	21	27	25
津幡町	32	27	30	29	28	21	19	21	33	29	21
内灘町	24	26	23	19	14	28	18	14	21	26	18

資料：衛生統計年報

表23 死亡率(人口10万対)の推移

	H23年	H24年	H25年	H26年	H27年	H28年	H29年	H30年	R1年	R2年	R3年
石川県	106.4	110.9	111.8	103.9	98.9	100.0	97.7	100.6	93.3	90.7	100.6
管内計	86.6	81.0	87.9	72.3	68.6	79.7	67.4	71.5	70.3	74.5	61.9
かほく市	99.2	117.3	81.6	88.0	85.3	103.0	73.3	70.1	87.1	72.3	66.4
白山市	104.2	78.8	105.1	85.0	79.2	96.6	70.8	92.8	72.8	81.7	70.0
野々市市	39.9	59.5	63.5	34.3	40.2	34.7	67.3	48.7	37.6	47.6	43.8
津幡町	87.1	73.6	81.3	78.9	76.1	57.3	51.7	57.5	90.4	79.1	57.1
内灘町	89.4	96.8	85.0	71.0	52.2	104.7	67.5	52.9	79.9	99.1	68.8

資料：衛生統計年報

表24 年齢調整死亡率(人口10万対：直接法)の推移

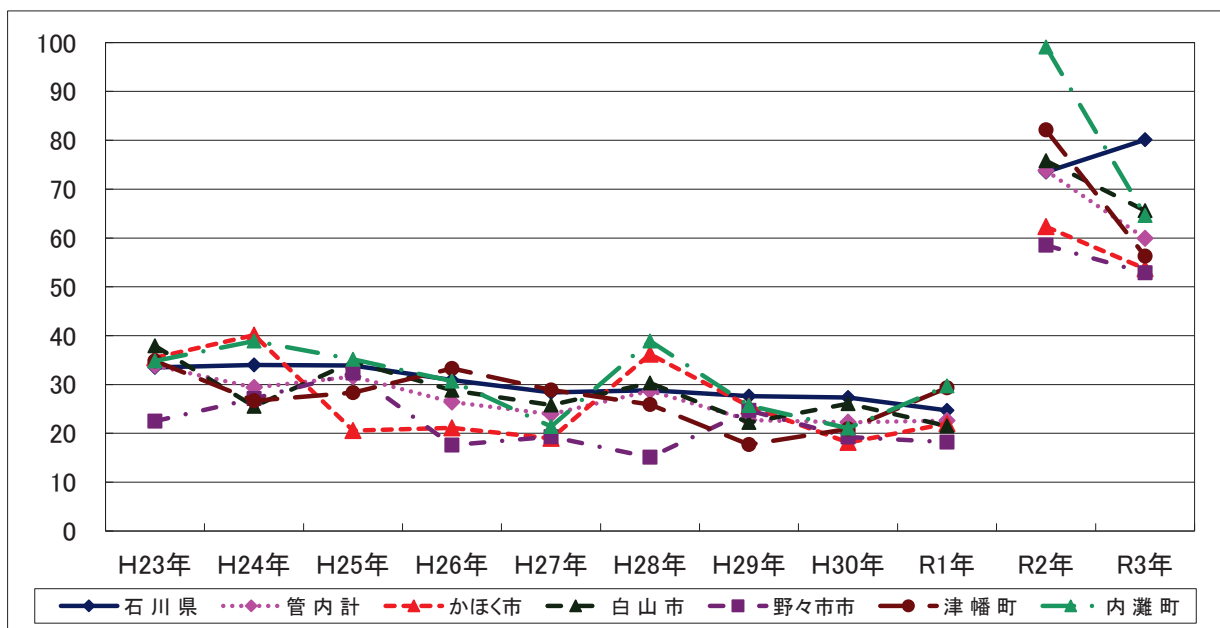
	H23年	H24年	H25年	H26年	H27年	H28年	H29年	H30年	R1年	R2年	R3年
石川県	33.5	34.0	33.9	30.9	28.4	28.8	27.6	27.3	24.7	73.5	80.1
管内計	33.9	29.4	31.6	26.4	23.9	28.7	22.7	22.3	22.6	73.8	59.9
かほく市	35.5	40.1	20.6	21.1	19.0	36.2	25.6	18.1	22.0	62.3	53.7
白山市	37.9	25.5	34.7	28.8	25.8	30.3	22.2	26.1	21.5	75.8	65.6
野々市市	22.5	27.1	32.3	17.6	19.3	15.1	24.7	19.3	18.2	58.5	52.9
津幡町	34.8	26.7	28.3	33.3	28.9	25.9	17.7	20.9	29.3	82.1	56.3
内灘町	34.8	38.9	35.1	30.7	21.4	38.9	25.7	21.0	29.7	99.1	64.6

資料：衛生統計年報

※算出にあたる基準人口は、H22年～R1年は昭和60年モデル人口を使用し、R2年～は平成27年モデル人口を使用している。

※基準人口の改定に向けた検討会によると、平成27年モデル人口に基づく年齢調整死亡率は、昭和60年モデル人口に基づくものより3倍程度上昇すると言われている。

図8 脳血管疾患(年齢調整死亡率(人口10万対：直接法))の推移



(4) 糖尿病

表25 死亡数の推移

(人)

	H23年	H24年	H25年	H26年	H27年	H28年	H29年	H30年	R1年	R2年	R3年
石川県	133	130	121	113	104	112	111	134	126	125	142
管内計	26	28	21	17	19	21	20	20	23	17	27
かほく市	7	5	6	3	4	2	3	7	6	3	7
白山市	10	12	7	8	12	11	5	9	8	3	10
野々市市	1	3	5	3	0	3	5	1	0	3	2
津幡町	3	5	3	2	3	4	4	2	6	6	3
内灘町	5	3	0	1	0	1	3	1	3	2	5

資料：衛生統計年報

表26 死亡率(人口10万対)の推移

	H23年	H24年	H25年	H26年	H27年	H28年	H29年	H30年	R1年	R2年	R3年
石川県	11.3	10.5	9.7	9.9	9.1	9.8	9.8	11.9	11.2	11.2	12.8
管内計	10.8	8.1	6.5	6.5	7.3	8.0	7.7	7.6	8.8	6.5	10.3
かほく市	14.6	17.6	8.7	8.8	11.8	5.9	8.8	20.4	17.4	8.7	20.2
白山市	11.0	6.4	7.3	7.4	11.0	10.1	4.6	8.3	7.4	2.8	9.2
野々市市	5.7	9.3	5.4	5.4	0.0	5.5	9.1	1.8	0.0	5.3	3.5
津幡町	13.6	8.2	5.4	5.4	8.2	10.9	10.9	5.5	16.4	16.4	8.2
内灘町	11.2	0.0	3.7	3.7	0.0	3.7	11.3	3.8	11.4	7.6	19.1

資料：衛生統計年報

表27 年齢調整死亡率(人口10万対：直接法)の推移

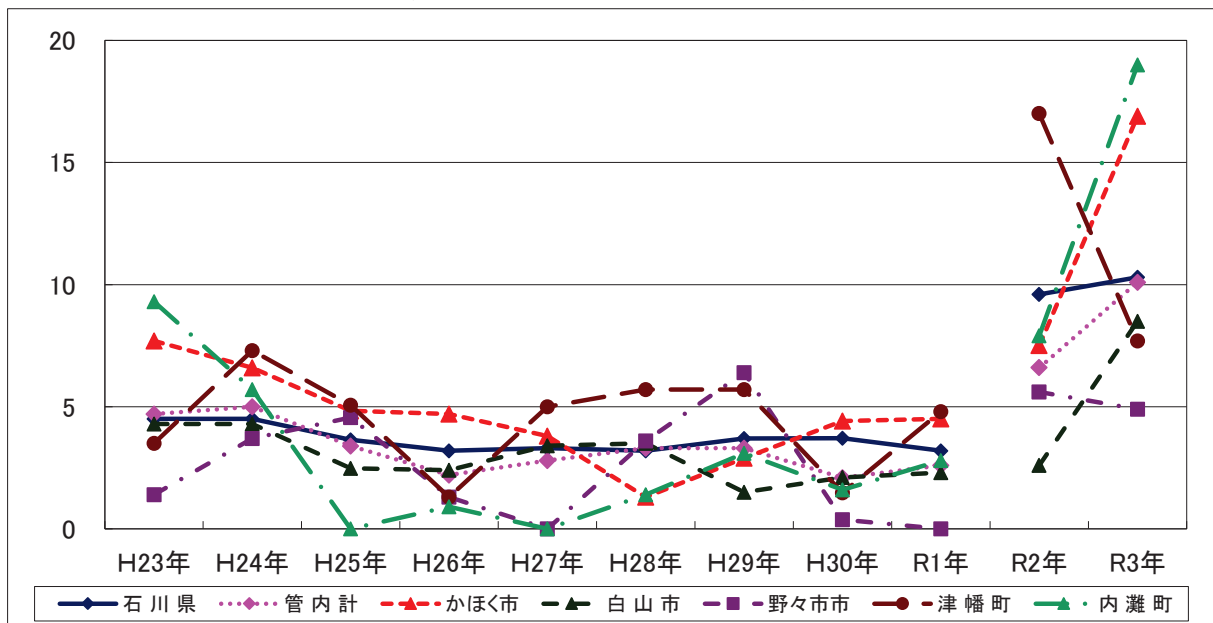
	H23年	H24年	H25年	H26年	H27年	H28年	H29年	H30年	R1年	R2年	R3年
石川県	4.5	4.5	3.6	3.2	3.3	3.2	3.7	3.7	3.2	9.6	10.3
管内計	4.7	5.0	3.4	2.2	2.8	3.3	3.3	2.1	2.6	6.6	10.1
かほく市	7.7	6.6	4.8	4.7	3.8	1.3	2.9	4.4	4.5	7.5	16.9
白山市	4.3	4.3	2.5	2.4	3.4	3.5	1.5	2.1	2.3	2.6	8.5
野々市市	1.4	3.7	4.6	1.3	0.0	3.6	6.4	0.4	0.0	5.6	4.9
津幡町	3.5	7.3	5.1	1.3	5.0	5.7	5.7	1.5	4.8	17.0	7.7
内灘町	9.3	5.7	0.0	0.9	0.0	1.4	3.1	1.6	2.8	7.9	19.0

資料：衛生統計年報

※算出にあたる基準人口は、H22年～R1年は昭和60年モデル人口を使用し、R2年～は平成27年モデル人口を使用している。

※基準人口の改定に向けた検討会によると、平成27年モデル人口に基づく年齢調整死亡率は、昭和60年モデル人口に基づくものより3倍程度上昇すると言われている。

図9 糖尿病(年齢調整死亡率(人口10万対：直接法))の推移



(5) 肺炎

表28 死亡数の推移

(人)

	H23年	H24年	H25年	H26年	H27年	H28年	H29年	H30年	R1年	R2年	R3年
石川県	1,324	1,246	1,251	1,172	1,233	1,112	929	772	837	691	655
管内計	263	210	206	199	239	216	157	140	168	138	145
かほく市	59	37	44	40	29	36	20	26	28	22	22
白山市	109	110	90	100	116	90	69	60	73	67	64
野々市市	36	25	28	30	45	36	33	26	28	27	23
津幡町	40	29	31	17	32	32	25	18	32	17	21
内灘町	19	9	13	12	17	22	10	10	7	5	15

資料：衛生統計年報

表29 死亡率(人口10万対)の推移

	H23年	H24年	H25年	H26年	H27年	H28年	H29年	H30年	R1年	R2年	R3年
石川県	107.8	108.6	101.1	102.4	107.7	97.7	81.9	68.5	74.7	61.8	59.0
管内計	80.8	79.0	75.7	76.1	91.6	82.8	60.1	53.5	64.2	52.5	55.1
かほく市	107.9	129.0	116.6	117.4	85.3	105.9	58.7	75.9	81.3	63.6	63.5
白山市	100.5	82.4	91.4	92.3	106.8	82.8	63.4	55.1	67.2	61.5	59.0
野々市市	47.5	52.1	54.4	54.1	82.2	65.7	60.0	46.9	50.2	47.6	40.3
津幡町	78.9	84.5	46.1	46.3	87.0	87.3	68.1	49.3	87.7	46.4	57.1
内灘町	33.5	48.4	44.4	44.8	63.4	82.3	37.5	37.8	26.6	19.1	57.4

資料：衛生統計年報

表30 年齢調整死亡率(人口10万対：直接法)の推移

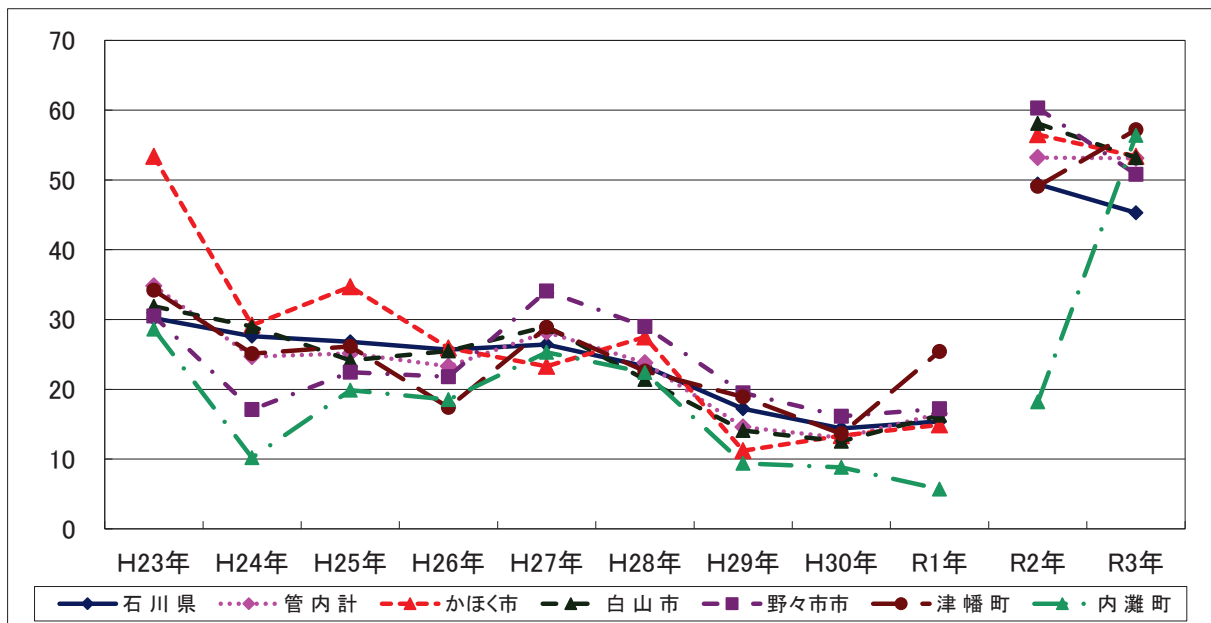
	H23年	H24年	H25年	H26年	H27年	H28年	H29年	H30年	R1年	R2年	R3年
石川県	30.2	27.6	26.8	25.7	26.4	23.3	17.2	14.4	15.4	49.4	45.3
管内計	34.8	24.7	25.1	23.3	28.2	23.8	14.6	13.0	16.5	53.2	53.1
かほく市	53.4	29.2	34.7	25.9	23.3	27.5	11.2	13.3	14.9	56.5	53.4
白山市	31.9	29.0	24.1	25.5	29.0	21.4	14.1	12.5	16.3	58.1	53.2
野々市市	30.5	17.1	22.4	21.8	34.1	29.0	19.5	16.1	17.2	60.3	50.8
津幡町	34.2	25.1	26.1	17.4	28.9	22.6	18.9	13.6	25.4	49.1	57.2
内灘町	28.6	10.2	19.9	18.5	25.3	22.4	9.4	8.8	5.7	18.2	56.4

資料：衛生統計年報

※算出にあたる基準人口は、H22年～R1年は昭和60年モデル人口を使用し、R2年～は平成27年モデル人口を使用している。

※基準人口の改定に向けた検討会によると、平成27年モデル人口に基づく年齢調整死亡率は、昭和60年モデル人口に基づくものより3倍程度上昇すると言われている。

図10 肺炎(年齢調整死亡率(人口10万対：直接法))の推移



(6) 自殺

表31 死亡数の推移

(人)

	H23年	H24年	H25年	H26年	H27年	H28年	H29年	H30年	R1年	R2年	R3年
石川県	261	241	204	180	209	177	189	146	160	168	152
管内計	41	36	44	39	50	38	26	32	37	44	36
かほく市	2	5	8	6	9	5	7	4	10	7	3
白山市	21	17	19	20	16	13	8	12	14	14	12
野々市市	9	8	9	7	9	8	3	7	8	11	7
津幡町	7	5	5	3	9	7	3	7	4	9	5
内灘町	2	1	3	3	7	5	5	2	1	3	9

資料：衛生統計年報

表32 死亡率(人口10万対)の推移

	H23年	H24年	H25年	H26年	H27年	H28年	H29年	H30年	R1年	R2年	R3年
石川県	20.9	17.7	15.5	15.7	18.3	15.5	16.7	12.9	14.3	15.0	13.7
管内計	13.9	16.9	14.8	14.9	19.2	15.6	10.0	12.2	14.1	16.7	13.7
かほく市	14.6	23.5	17.5	17.6	26.5	14.7	20.5	11.7	29.0	20.2	8.7
白山市	15.5	17.4	18.3	185.0	14.7	12.0	7.4	11.0	12.9	12.9	11.1
野々市市	15.2	16.7	12.7	12.6	16.4	14.6	5.5	12.6	14.3	19.4	12.3
津幡町	13.6	13.6	8.1	8.2	24.5	19.1	8.2	19.2	11.0	24.5	13.6
内灘町	3.7	11.2	11.1	11.2	26.1	18.7	18.8	7.6	3.8	11.4	34.4

資料：衛生統計年報

表33 年齢調整死亡率(人口10万対：直接法)の推移

	H23年	H24年	H25年	H26年	H27年	H28年	H29年	H30年	R1年	R2年	R3年
石川県	20.8	17.3	15.0	13.7	16.2	14.0	14.9	10.7	13.4	14.8	13.9
管内計	15.2	11.9	14.0	13.5	16.7	11.7	9.2	11.2	13.5	16.7	13.9
かほく市	5.1	8.7	17.6	18.5	25.0	6.6	17.5	10.4	28.0	22.0	9.4
白山市	18.5	15.4	17.3	14.0	13.3	11.3	7.0	10.1	12.1	12.8	10.7
野々市市	15.9	11.0	14.7	12.8	14.4	14.2	7.0	11.0	11.7	17.8	14.8
津幡町	17.9	14.7	7.5	7.6	19.1	16.6	8.7	22.5	15.7	23.2	14.5
内灘町	9.0	1.6	9.4	10.7	25.3	13.0	15.6	6.9	5.7	10.8	36.4

資料：衛生統計年報

※算出にあたる基準人口は、H22年～R1年は昭和60年モデル人口を使用し、R2年～は平成27年モデル人口を使用している。

※基準人口の改定に向けた検討会によると、平成27年モデル人口に基づく年齢調整死亡率は、昭和60年モデル人口に基づくものより3倍程度上昇すると言われている。

図11 自殺(年齢調整死亡率(人口10万対：直接法))の推移

