

3 主要死因

3 主要死因

(1) 悪性新生物

表1 死亡数の推移

(人)

	H22年	H23年	H24年	H25年	H26年	H27年	H28年	H29年	H30年	R1年	R2年
石川県	3,349	3,454	3,485	3,416	3,535	3,483	3,517	3,577	3,530	3,525	3,625
管内計	627	677	627	630	699	638	669	694	695	692	769
かほく市	104	124	89	113	100	112	100	109	117	109	109
白山市	270	311	304	266	313	287	300	307	317	306	362
野々市市	91	88	91	85	105	92	102	99	99	104	113
津幡町	102	92	85	91	105	86	97	95	93	106	111
内灘町	60	62	58	75	76	61	70	84	69	67	74

資料：衛生統計年報

表2 死亡率(人口10万対)の推移

	H22年	H23年	H24年	H25年	H26年	H27年	H28年	H29年	H30年	R1年	R2年
石川県	298.1	301.6	296.4	297.4	308.8	304.3	308.9	315.5	313.0	314.5	324.4
管内計	261.2	241.2	241.7	241.4	267.4	244.5	256.4	265.6	265.7	264.5	292.3
かほく市	360.5	259.6	331.4	332.0	293.4	329.5	294.2	319.6	341.6	316.5	315.1
白山市	283.3	277.7	243.7	244.8	289.0	264.2	276.0	282.2	291.3	281.8	332.3
野々市市	170.7	173.0	158.0	155.2	189.3	168.0	186.0	180.0	178.4	186.4	199.4
津幡町	250.3	231.3	248.0	248.0	285.7	233.7	264.5	258.6	254.5	290.4	302.7
内灘町	231.8	216.1	279.1	279.2	283.9	227.6	261.8	315.1	260.7	254.8	282.1

資料：衛生統計年報

表3 年齢調整死亡率(人口10万対：直接法)の推移

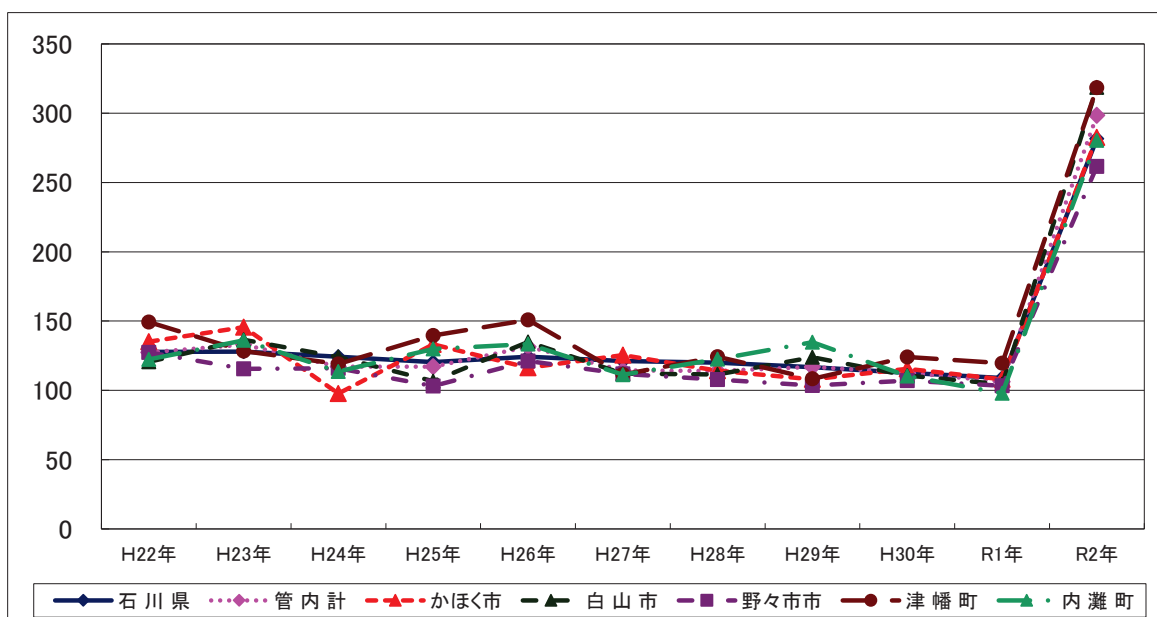
	H22年	H23年	H24年	H25年	H26年	H27年	H28年	H29年	H30年	R1年	R2年
石川県	127.7	128.0	124.2	120.4	124.2	121.1	120.0	116.7	112.6	108.9	281.5
管内計	127.4	133.0	117.1	117.1	131.4	114.3	114.0	117.0	112.8	106.3	298.5
かほく市	135.1	145.6	97.7	133.2	116.3	125.4	114.2	108.0	115.5	108.0	282.6
白山市	120.5	136.5	124.0	106.7	134.9	112.1	111.5	123.8	110.7	104.4	318.6
野々市市	127.3	115.5	116.0	103.1	121.2	111.9	107.7	103.5	106.9	103.3	261.7
津幡町	149.3	128.4	119.1	139.6	150.9	111.5	124.3	108.3	124.0	119.7	318.5
内灘町	122.4	136.1	113.6	129.8	133.3	111.3	122.5	134.7	110.2	97.9	280.4

資料：衛生統計年報

※算出にあたる基準人口は、H22年～R1年は昭和60年モデル人口を使用し、R2年は平成27年モデル人口を使用している。

※基準人口の改定に向けた検討会によると、平成27年モデル人口に基づく年齢調整死亡率は、昭和60年モデル人口に基づくものより3倍程度上昇すると言われている。

図1 悪性新生物(年齢調整死亡率(人口10万対：直接法))の推移



(1-1) 胃の悪性新生物

表4 死亡数の推移

(人)

	H22年	H23年	H24年	H25年	H26年	H27年	H28年	H29年	H30年	R1年	R2年
石川県	520	504	506	519	480	487	452	436	461	435	416
管内計	115	107	99	95	107	93	90	88	116	86	92
かほく市	20	18	18	17	18	24	15	15	25	11	14
白山市	45	48	52	45	48	29	40	36	44	43	45
野々市市	18	14	6	9	17	15	8	13	12	7	11
津幡町	21	24	16	13	11	15	16	14	15	13	15
内灘町	11	3	7	11	13	10	11	10	20	12	7

資料：衛生統計年報

表5 死亡率(人口10万対)の推移

	H22年	H23年	H24年	H25年	H26年	H27年	H28年	H29年	H30年	R1年	R2年
石川県	43.5	43.8	45.0	41.4	41.9	42.5	39.7	38.5	40.9	38.8	37.2
管内計	41.3	38.1	36.5	40.7	40.9	35.6	34.5	33.7	44.3	32.9	35.0
かほく市	52.3	52.5	49.9	52.5	52.8	70.6	44.1	44.0	73.0	31.9	40.5
白山市	43.7	47.5	41.2	43.9	44.3	26.7	36.8	33.1	40.4	39.6	41.3
野々市市	27.2	11.4	16.7	30.8	30.7	27.4	14.6	23.6	21.6	12.5	19.4
津幡町	65.3	43.5	35.4	29.8	29.9	40.8	43.6	38.1	41.0	35.6	40.9
内灘町	11.2	26.1	40.9	48.1	48.6	37.3	41.1	37.5	75.6	45.6	26.7

資料：衛生統計年報

表6 年齢調整死亡率(人口10万対：直接法)の推移

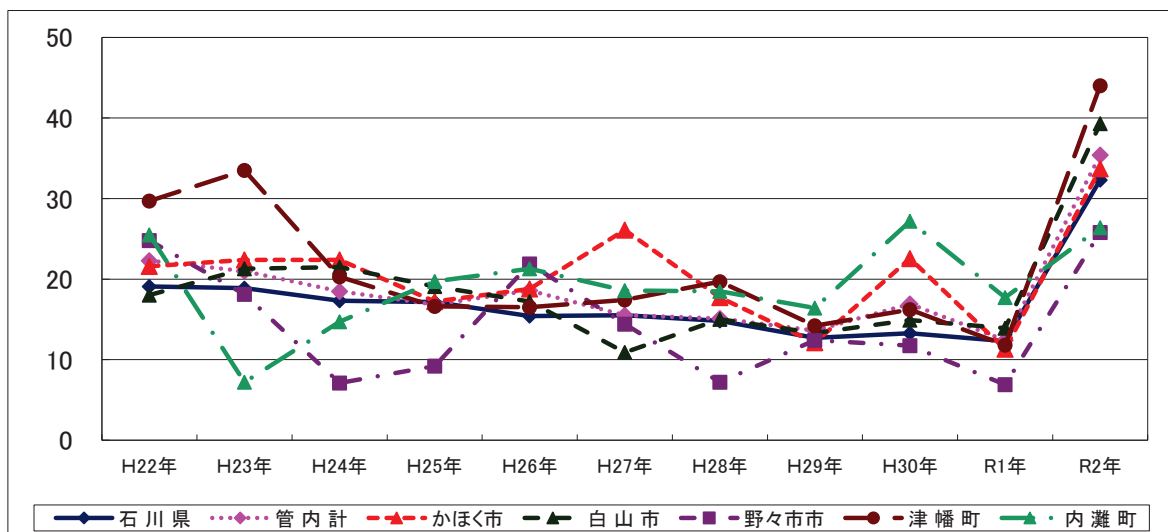
	H22年	H23年	H24年	H25年	H26年	H27年	H28年	H29年	H30年	R1年	R2年
石川県	19.1	18.9	17.3	17.1	15.4	15.5	14.8	12.7	13.3	12.3	32.3
管内計	22.3	21.0	18.5	16.8	18.6	15.5	15.1	13.6	16.9	12.4	35.4
かほく市	21.6	22.4	22.4	17.2	18.8	26.1	17.7	12.1	22.5	11.3	33.7
白山市	18.0	21.3	21.5	19.1	17.2	10.9	15.0	13.3	14.9	13.9	39.3
野々市市	24.8	18.1	7.1	9.2	21.9	14.4	7.2	12.4	11.7	6.9	25.8
津幡町	29.7	33.5	20.3	16.6	16.5	17.4	19.7	14.2	16.2	11.8	44.0
内灘町	25.5	7.2	14.7	19.7	21.3	18.6	18.5	16.4	27.2	17.7	26.4

資料：衛生統計年報

※算出にあたる基準人口は、H22年～R1年は昭和60年モデル人口を使用し、R2年は平成27年モデル人口を使用している。

※基準人口の改定に向けた検討会によると、平成27年モデル人口に基づく年齢調整死亡率は、昭和60年モデル人口に基づくものより3倍程度上昇すると言われている。

図2 胃の悪性新生物(年齢調整死亡率(人口10万対：直接法))の推移



(1-2) 結腸の悪性新生物

表7 死亡数の推移

(人)

	H22年	H23年	H24年	H25年	H26年	H27年	H28年	H29年	H30年	R1年	R2年
石川県	301	295	300	305	306	311	337	347	317	326	358
管内計	51	57	45	64	50	50	65	68	62	73	70
かほく市	10	14	4	13	6	6	14	14	8	14	9
白山市	20	23	24	31	26	30	24	30	36	32	34
野々市市	9	8	8	7	6	4	9	11	5	9	11
津幡町	6	7	6	10	7	6	10	8	10	10	11
内灘町	6	5	3	3	5	4	8	5	3	8	5

資料：衛生統計年報

表8 死亡率(人口10万対)の推移

	H22年	H23年	H24年	H25年	H26年	H27年	H28年	H29年	H30年	R1年	R2年
石川県	/	/	/	/	/	/	/	30.6	28.1	29.1	32.0
管内計	/	/	/	/	/	/	/	26.0	23.7	27.9	26.6
かほく市	/	/	/	/	/	/	/	41.1	23.4	40.6	26.0
白山市	/	/	/	/	/	/	/	27.6	33.1	29.5	31.2
野々市市	/	/	/	/	/	/	/	20.0	9.0	16.1	19.4
津幡町	/	/	/	/	/	/	/	21.8	27.4	27.4	30.0
内灘町	/	/	/	/	/	/	/	18.8	11.3	30.4	19.1

資料：衛生統計年報

表9 年齢調整死亡率(人口10万対：直接法)の推移

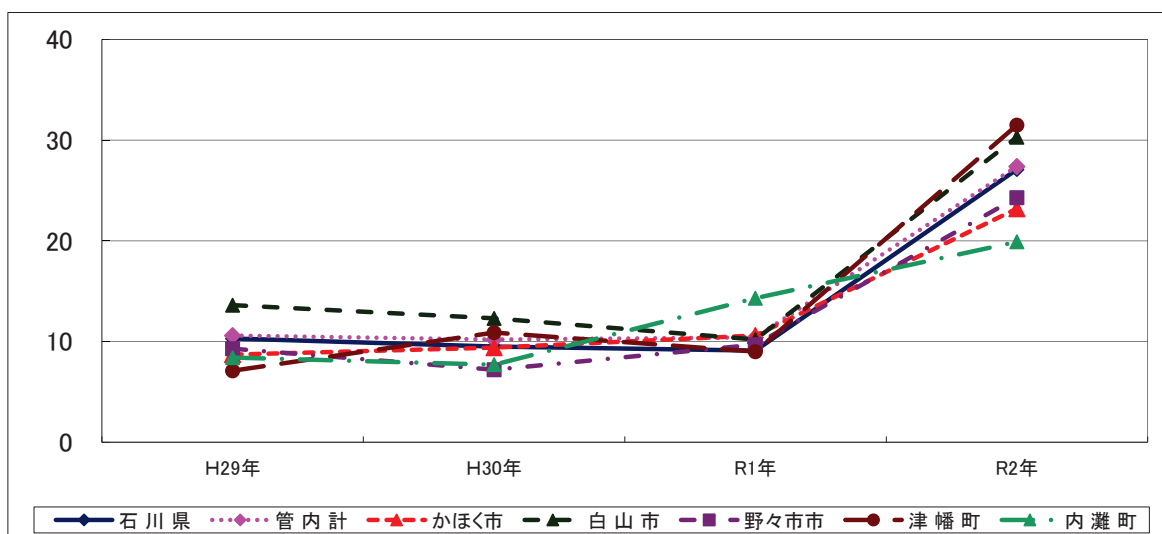
	H22年	H23年	H24年	H25年	H26年	H27年	H28年	H29年	H30年	R1年	R2年
石川県	/	/	/	/	/	/	/	10.3	9.5	9.1	27.1
管内計	/	/	/	/	/	/	/	10.6	10.2	10.4	27.4
かほく市	/	/	/	/	/	/	/	8.7	9.4	10.6	23.2
白山市	/	/	/	/	/	/	/	13.6	12.3	10.2	30.3
野々市市	/	/	/	/	/	/	/	9.3	7.2	9.7	24.3
津幡町	/	/	/	/	/	/	/	7.1	10.9	9.0	31.5
内灘町	/	/	/	/	/	/	/	8.4	7.7	14.3	19.9

資料：衛生統計年報

※算出にあたる基準人口は、H29年～R1年は昭和60年モデル人口を使用し、R2年は平成27年モデル人口を使用している。

※基準人口の改定に向けた検討会によると、平成27年モデル人口に基づく年齢調整死亡率は、昭和60年モデル人口に基づくものより3倍程度上昇するとされている。

図3 結腸の悪性新生物(年齢調整死亡率(人口10万対：直接法))の推移



(1-3) 直腸S状結腸移行部及び直腸の悪性新生物

表10 死亡数の推移

(人)

	H22年	H23年	H24年	H25年	H26年	H27年	H28年	H29年	H30年	R1年	R2年
石川県	121	145	130	141	130	115	135	130	157	143	143
管内計	20	31	21	23	30	16	19	29	38	24	24
かほく市	4	3	2	3	4	3	1	4	5	3	4
白山市	8	20	13	6	14	6	10	14	16	14	10
野々市市	4	1	1	7	3	1	4	4	7	3	6
津幡町	4	6	4	2	7	4	4	5	3	1	4
内灘町	0	1	1	5	2	2	0	2	7	3	0

資料：衛生統計年報

表11 死亡率(人口10万対)の推移

	H22年	H23年	H24年	H25年	H26年	H27年	H28年	H29年	H30年	R1年	R2年
石川県	/	/	/	/	/	/	/	11.5	13.9	12.8	12.8
管内計	/	/	/	/	/	/	/	11.1	14.5	9.2	9.1
かほく市	/	/	/	/	/	/	/	11.7	14.6	8.7	11.6
白山市	/	/	/	/	/	/	/	12.9	14.7	12.9	9.2
野々市市	/	/	/	/	/	/	/	7.3	12.6	5.4	10.6
津幡町	/	/	/	/	/	/	/	13.6	8.2	2.7	10.9
内灘町	/	/	/	/	/	/	/	7.5	26.4	11.4	0.0

資料：衛生統計年報

表12 年齢調整死亡率(人口10万対：直接法)の推移

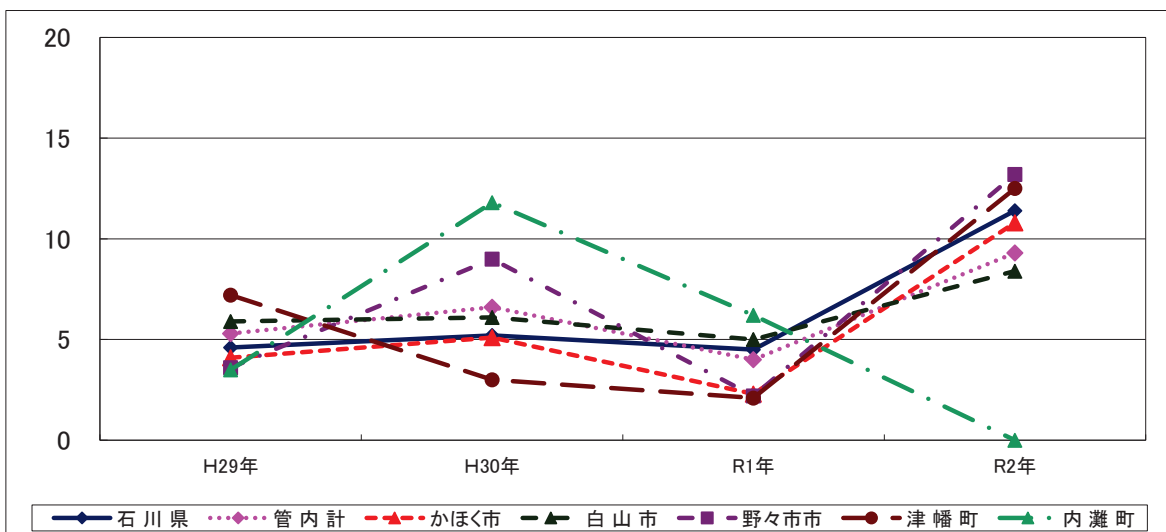
	H22年	H23年	H24年	H25年	H26年	H27年	H28年	H29年	H30年	R1年	R2年
石川県	/	/	/	/	/	/	/	4.6	5.2	4.5	11.4
管内計	/	/	/	/	/	/	/	5.3	6.6	4.0	9.3
かほく市	/	/	/	/	/	/	/	4.1	5.1	2.3	10.8
白山市	/	/	/	/	/	/	/	5.9	6.1	5.0	8.4
野々市市	/	/	/	/	/	/	/	3.6	9.0	2.2	13.2
津幡町	/	/	/	/	/	/	/	7.2	3.0	2.1	12.5
内灘町	/	/	/	/	/	/	/	3.5	11.8	6.2	0.0

資料：衛生統計年報

※算出にあたる基準人口は、H29年～R1年は昭和60年モデル人口を使用し、R2年は平成27年モデル人口を使用している。

※基準人口の改定に向けた検討会によると、平成27年モデル人口に基づく年齢調整死亡率は、昭和60年モデル人口に基づくものより3倍程度上昇するとされている。

図4 直腸S状結腸移行部及び直腸の悪性新生物(年齢調整死亡率(人口10万対：直接法))の推移



(1-4) 肝及び肝内胆管の悪性新生物

表13 死亡数の推移

(人)

	H22年	H23年	H24年	H25年	H26年	H27年	H28年	H29年	H30年	R1年	R2年
石川県	275	264	259	267	264	257	274	224	190	197	215
管内計	46	44	47	46	52	38	49	41	43	31	47
かほく市	7	7	5	9	9	9	6	3	5	5	7
白山市	19	18	22	20	15	16	17	16	23	16	22
野々市市	9	6	10	7	13	4	11	11	8	5	10
津幡町	5	4	4	3	6	4	8	4	4	4	2
内灘町	6	9	6	7	9	5	7	7	3	1	6

資料：衛生統計年報

表14 死亡率(人口10万対)の推移

	H22年	H23年	H24年	H25年	H26年	H27年	H28年	H29年	H30年	R1年	R2年
石川県	22.8	22.4	23.2	22.8	23.1	22.5	24.1	19.8	16.8	17.6	19.2
管内計	17.0	18.1	17.7	19.8	19.9	14.6	18.8	15.7	16.4	11.8	17.9
かほく市	20.4	14.6	26.4	26.2	26.4	26.5	17.7	8.8	14.6	14.5	20.2
白山市	16.4	20.1	18.3	13.7	13.9	14.7	15.6	14.7	21.1	14.7	20.2
野々市市	11.6	19.0	13.0	23.6	23.4	7.3	20.1	20.0	14.4	9.0	17.6
津幡町	10.9	10.9	8.2	16.3	16.3	10.9	21.8	10.9	10.9	11.0	5.5
内灘町	33.6	22.4	26.1	33.3	33.6	18.7	26.2	26.3	11.3	3.8	22.9

資料：衛生統計年報

表15 年齢調整死亡率(人口10万対：直接法)の推移

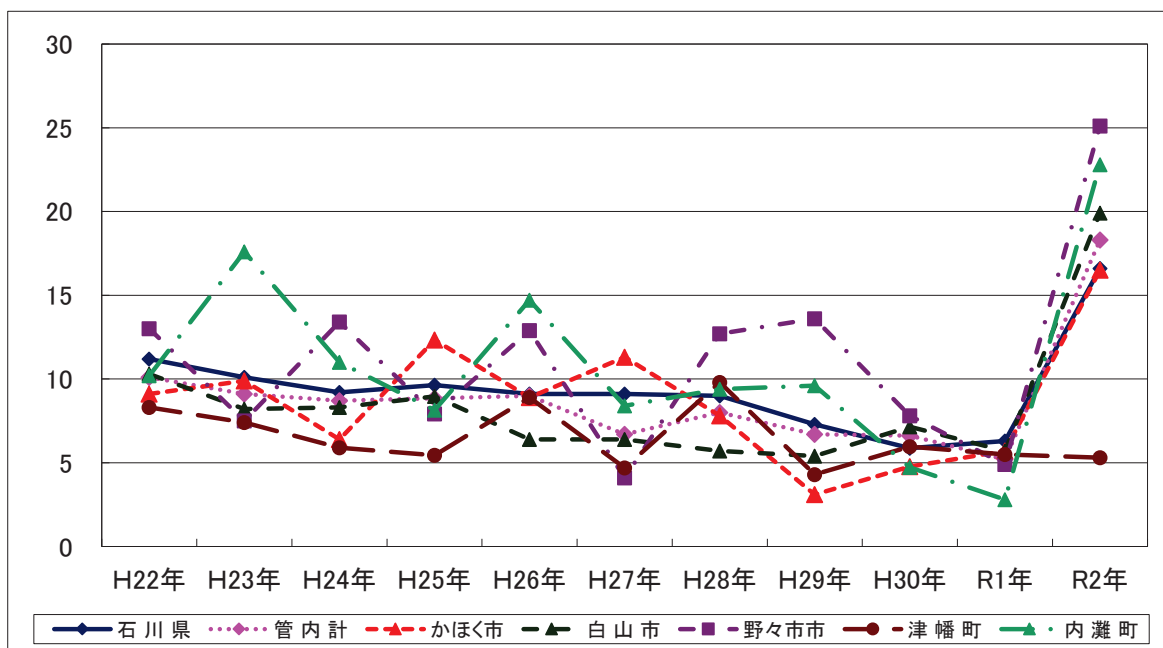
	H22年	H23年	H24年	H25年	H26年	H27年	H28年	H29年	H30年	R1年	R2年
石川県	11.2	10.1	9.2	9.6	9.1	9.1	9.0	7.3	5.9	6.3	16.6
管内計	10.1	9.1	8.7	8.9	9.0	6.7	8.0	6.7	6.6	5.2	18.3
かほく市	9.1	9.9	6.4	12.3	8.9	11.3	7.8	3.1	4.8	5.7	16.5
白山市	10.3	8.2	8.3	9.0	6.4	6.4	5.7	5.4	7.1	5.7	19.9
野々市市	13.0	7.5	13.4	7.9	12.9	4.1	12.7	13.6	7.8	4.9	25.1
津幡町	8.3	7.4	5.9	5.4	8.9	4.7	9.8	4.3	6.0	5.5	5.3
内灘町	10.2	17.6	11.0	8.1	14.7	8.4	9.4	9.6	4.7	2.8	22.8

資料：衛生統計年報

※算出にあたる基準人口は、H22年～R1年は昭和60年モデル人口を使用し、R2年は平成27年モデル人口を使用している。

※基準人口の改定に向けた検討会によると、平成27年モデル人口に基づく年齢調整死亡率は、昭和60年モデル人口に基づくものより3倍程度上昇するとされている。

図5 肝及び肝内胆管の悪性新生物(年齢調整死亡率(人口10万対：直接法))の推移



(1-5) 気管、気管支及び肺の悪性新生物

表16 死亡数の推移

(人)

	H22年	H23年	H24年	H25年	H26年	H27年	H28年	H29年	H30年	R1年	R2年
石川県	705	659	696	696	698	719	706	721	709	707	729
管内計	111	125	131	130	135	133	128	149	127	150	157
かほく市	14	37	14	21	22	23	19	24	25	23	32
白山市	52	49	61	51	61	56	64	69	48	58	66
野々市市	15	14	24	17	17	19	17	16	24	24	25
津幡町	19	12	22	23	22	20	17	24	16	31	20
内灘町	11	13	10	18	13	15	11	16	14	14	14

資料：衛生統計年報

表17 死亡率(人口10万対)の推移

	H23年	H24年	H25年	H26年	H27年	H28年	H29年	H30年	R1年	R1年	R2年
石川県	60.2	60.4	60.2	61.0	62.8	62.0	63.6	62.9	63.1	63.1	65.2
管内計	50.4	49.9	51.4	51.7	51.0	49.1	57.0	48.6	57.3	57.3	59.7
かほく市	40.8	61.6	64.1	64.5	67.7	55.9	70.4	73.0	66.8	66.8	92.5
白山市	55.7	46.7	55.8	56.3	51.5	58.9	63.4	44.1	53.4	53.4	60.6
野々市市	45.6	31.6	30.8	30.7	34.7	31.0	29.1	43.3	43.0	43.0	44.1
津幡町	59.9	62.7	59.6	59.9	54.4	46.4	65.3	43.8	84.9	84.9	54.5
内灘町	37.3	67.0	48.1	48.6	56.0	41.1	60.0	52.9	53.2	53.2	53.4

資料：衛生統計年報

表18 年齢調整死亡率(人口10万対：直接法)の推移

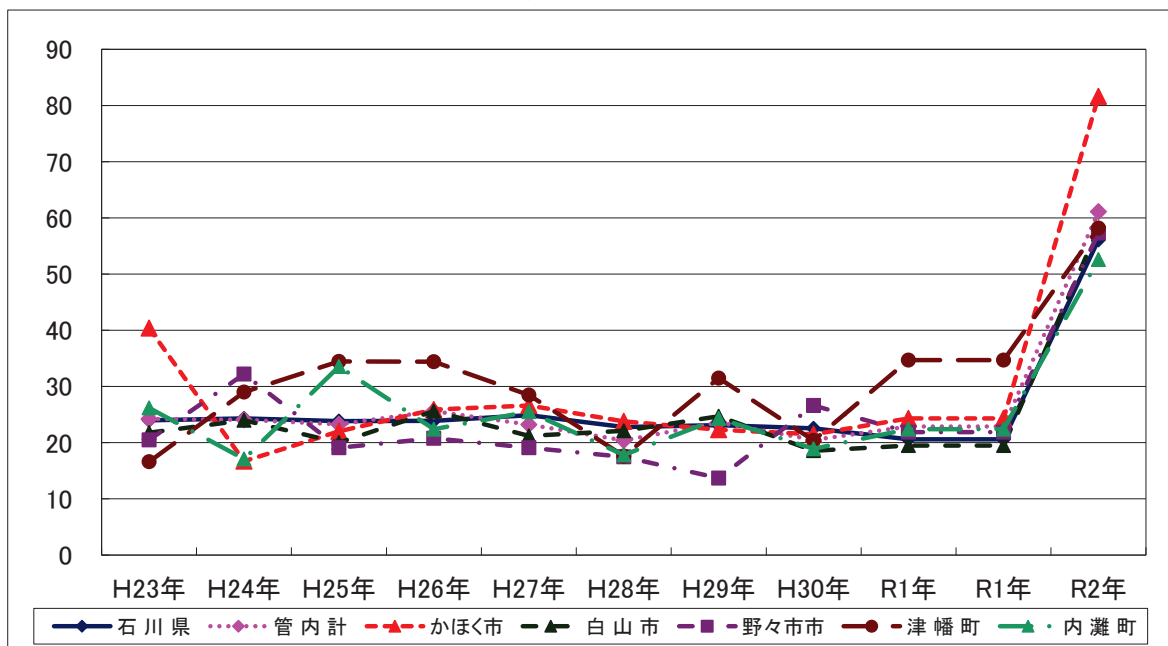
	H23年	H24年	H25年	H26年	H27年	H28年	H29年	H30年	R1年	R1年	R2年
石川県	24.0	24.3	23.8	23.9	24.9	22.8	23.1	22.5	20.6	20.6	56.1
管内計	24.2	24.1	23.3	25.6	23.2	20.4	23.6	20.5	22.9	22.9	61.1
かほく市	40.4	16.7	22.0	25.9	26.6	23.8	22.3	21.5	24.3	24.3	81.6
白山市	21.8	24.0	20.0	25.6	21.2	22.1	24.7	18.6	19.5	19.5	58.2
野々市市	20.5	32.2	19.1	20.8	19.1	17.5	13.7	26.6	21.9	21.9	57.3
津幡町	16.6	29.0	34.4	34.4	28.5	17.6	31.5	20.4	34.7	34.7	58.2
内灘町	26.2	17.1	33.6	22.4	25.5	17.8	24.3	18.9	22.4	22.4	52.6

資料：衛生統計年報

※算出にあたる基準人口は、H22年～R1年は昭和60年モデル人口を使用し、R2年は平成27年モデル人口を使用している。

※基準人口の改定に向けた検討会によると、平成27年モデル人口に基づく年齢調整死亡率は、昭和60年モデル人口に基づくものより3倍程度上昇するとされている。

図6 気管、気管支及び肺の悪性新生物(年齢調整死亡率(人口10万対：直接法))の推移



(2) 心疾患

表19 死亡数の推移

(人)

	H23年	H24年	H25年	H26年	H27年	H28年	H29年	H30年	R1年	R1年	R2年
石川県	1,818	1,918	1,948	1,934	1,855	1,885	1,994	2,039	1,995	1,995	1,894
管内計	314	352	322	300	296	325	376	355	372	372	339
かほく市	55	64	64	49	54	66	84	75	77	77	62
白山市	127	159	130	111	138	131	158	152	157	157	141
野々市市	47	46	54	68	35	50	63	47	55	55	57
津幡町	56	54	44	44	49	46	43	49	52	52	44
内灘町	29	29	30	28	20	32	28	32	31	31	35

資料：衛生統計年報

表20 死亡率(人口10万対)の推移

	H22年	H23年	H24年	H25年	H26年	H27年	H28年	H29年	H30年	R1年	R2年
石川県	156.9	166.0	169.0	166.9	162.0	164.7	166.1	175.9	180.8	178.0	169.5
管内計	121.1	135.4	123.6	114.2	113.3	124.5	129.5	143.9	135.7	142.2	128.9
かほく市	159.9	186.7	187.7	142.9	158.4	194.2	179.5	246.3	219.0	223.6	179.3
白山市	115.7	145.3	119.1	101.5	127.4	120.6	136.2	145.3	139.7	144.6	129.4
野々市市	91.2	87.5	100.4	123.3	63.1	91.3	91.2	114.6	84.7	98.6	100.6
津幡町	152.4	146.9	119.9	119.3	133.3	125.0	130.9	117.1	134.1	142.5	120.0
内灘町	108.4	108.1	111.6	103.5	74.7	119.4	115.9	105.0	120.9	117.9	133.4

資料：衛生統計年報

表21 年齢調整死亡率(人口10万対：直接法)の推移

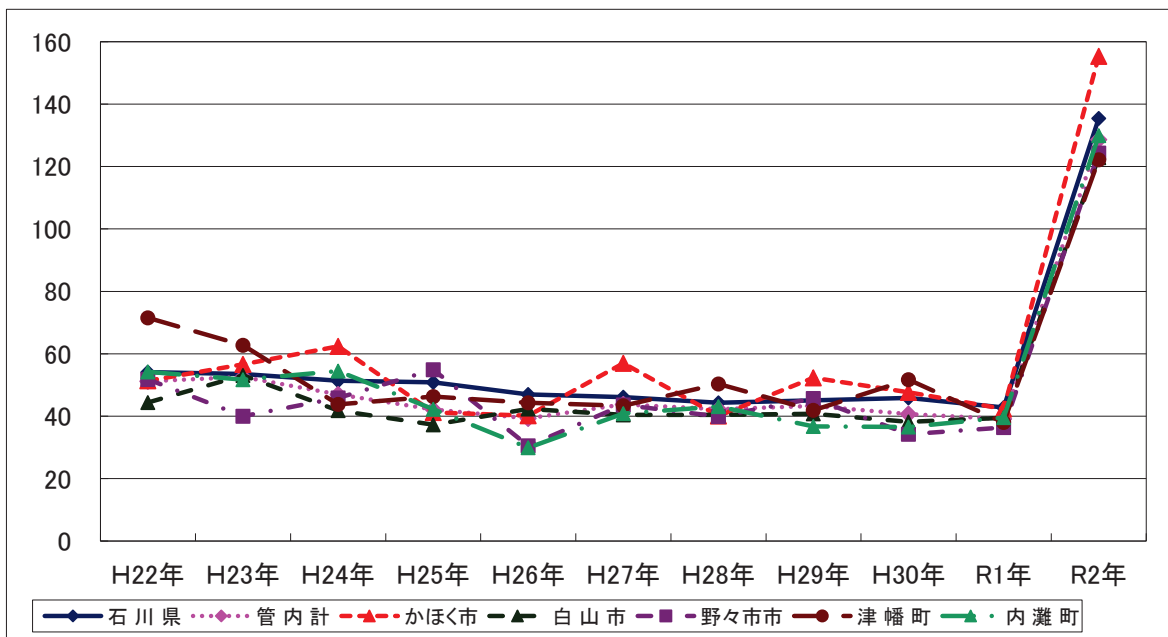
	H22年	H23年	H24年	H25年	H26年	H27年	H28年	H29年	H30年	R1年	R2年
石川県	54.1	53.5	51.4	50.8	47.0	46.1	44.3	45.1	45.9	42.8	135.4
管内計	51.2	52.6	47.0	42.2	39.3	43.8	42.2	43.3	40.7	39.1	128.6
かほく市	51.4	56.6	62.4	41.2	40.2	57.0	40.1	52.3	47.6	42.3	155.3
白山市	44.4	53.1	41.8	37.3	42.3	40.4	40.4	40.8	38.2	39.5	122.9
野々市市	51.8	40.0	45.9	54.9	30.5	43.6	39.9	45.7	34.3	36.4	124.3
津幡町	71.5	62.7	43.8	46.3	44.3	43.4	50.3	41.9	51.7	38.0	122.2
内灘町	54.2	51.7	54.5	42.3	29.9	40.9	43.1	36.7	36.5	39.6	129.9

資料：衛生統計年報

※算出にあたる基準人口は、H22年～R1年は昭和60年モデル人口を使用し、R2年は平成27年モデル人口を使用している。

※基準人口の改定に向けた検討会によると、平成27年モデル人口に基づく年齢調整死亡率は、昭和60年モデル人口に基づくものより3倍程度上昇するとされている。

図7 心疾患（年齢調整死亡率(人口10万対：直接法)）の推移



(3) 脳血管疾患

表22 死亡数の推移

(人)

	H22年	H23年	H24年	H25年	H26年	H27年	H28年	H29年	H30年	R1年	R2年
石川県	1,245	1,229	1,278	1,296	1,190	1,132	1,139	1,108	1,135	1,046	1,013
管内計	222	225	211	231	296	179	208	176	187	184	196
かほく市	30	34	40	28	30	29	35	25	24	30	25
白山市	122	114	86	115	92	86	105	77	101	79	89
野々市市	37	21	32	35	19	22	19	37	27	21	27
津幡町	20	32	27	30	29	28	21	19	21	33	29
内灘町	13	24	26	23	19	14	28	18	14	21	26

資料：衛生統計年報

表23 死亡率(人口10万対)の推移

	H22年	H23年	H24年	H25年	H26年	H27年	H28年	H29年	H30年	R1年	R2年
石川県	107.5	106.4	110.9	111.8	103.9	98.9	100.0	97.7	100.6	93.3	90.7
管内計	85.6	86.6	81.0	87.9	72.3	68.6	79.7	67.4	71.5	70.3	74.5
かほく市	87.2	99.2	117.3	81.6	88.0	85.3	103.0	73.3	70.1	87.1	72.3
白山市	111.1	104.2	78.8	105.1	85.0	79.2	96.6	70.8	92.8	72.8	81.7
野々市市	71.8	39.9	59.5	63.5	34.3	40.2	34.7	67.3	48.7	37.6	47.6
津幡町	54.4	87.1	73.6	81.3	78.9	76.1	57.3	51.7	57.5	90.4	79.1
内灘町	48.6	89.4	96.8	85.0	71.0	52.2	104.7	67.5	52.9	79.9	99.1

資料：衛生統計年報

表24 年齢調整死亡率(人口10万対：直接法)の推移

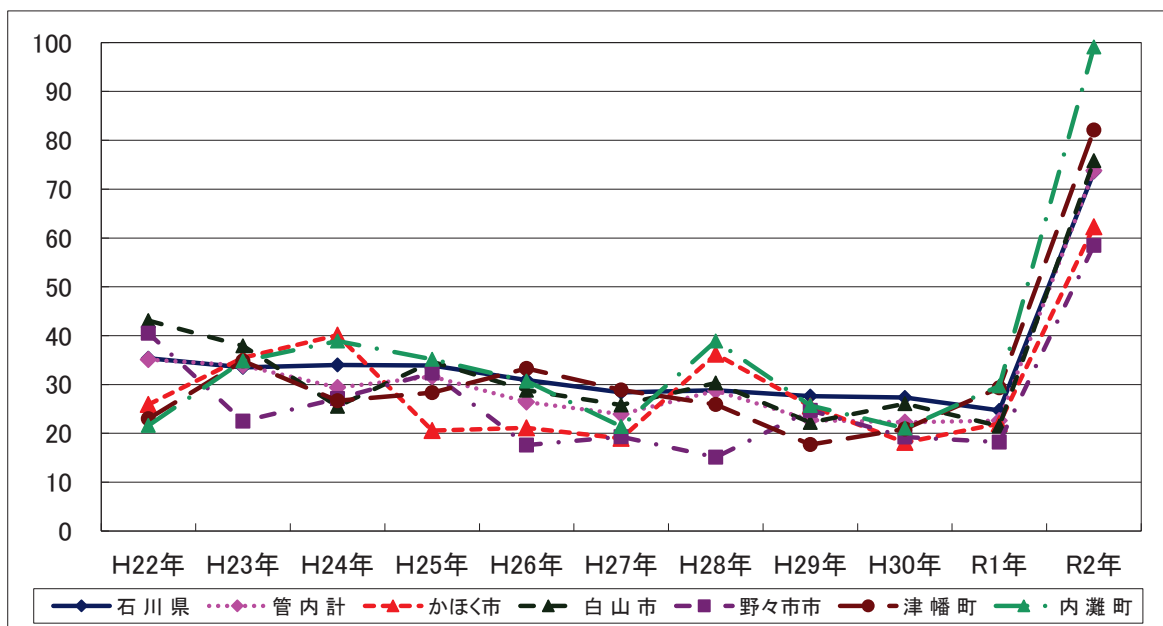
	H22年	H23年	H24年	H25年	H26年	H27年	H28年	H29年	H30年	R1年	R2年
石川県	35.4	33.5	34.0	33.9	30.9	28.4	28.8	27.6	27.3	24.7	73.5
管内計	35.1	33.9	29.4	31.6	26.4	23.9	28.7	22.7	22.3	22.6	73.8
かほく市	25.9	35.5	40.1	20.6	21.1	19.0	36.2	25.6	18.1	22.0	62.3
白山市	43.1	37.9	25.5	34.7	28.8	25.8	30.3	22.2	26.1	21.5	75.8
野々市市	40.5	22.5	27.1	32.3	17.6	19.3	15.1	24.7	19.3	18.2	58.5
津幡町	23.0	34.8	26.7	28.3	33.3	28.9	25.9	17.7	20.9	29.3	82.1
内灘町	21.6	34.8	38.9	35.1	30.7	21.4	38.9	25.7	21.0	29.7	99.1

資料：衛生統計年報

※算出にあたる基準人口は、H22年～R1年は昭和60年モデル人口を使用し、R2年は平成27年モデル人口を使用している。

※基準人口の改定に向けた検討会によると、平成27年モデル人口に基づく年齢調整死亡率は、昭和60年モデル人口に基づくものより3倍程度上昇するとされている。

図8 脳血管疾患(年齢調整死亡率(人口10万対：直接法))の推移



(4) 糖尿病

表25 死亡数の推移

(人)

	H22年	H23年	H24年	H25年	H26年	H27年	H28年	H29年	H30年	R1年	R2年
石川県	127	133	130	121	113	104	112	111	134	126	125
管内計	19	26	28	21	17	19	21	20	20	23	17
かほく市	5	7	5	6	3	4	2	3	7	6	3
白山市	12	10	12	7	8	12	11	5	9	8	3
野々市市	1	1	3	5	3	0	3	5	1	0	3
津幡町	0	3	5	3	2	3	4	4	2	6	6
内灘町	1	5	3	0	1	0	1	3	1	3	2

資料：衛生統計年報

表26 死亡率(人口10万対)の推移

	H22年	H23年	H24年	H25年	H26年	H27年	H28年	H29年	H30年	R1年	R2年
石川県	11.5	11.3	10.5	9.7	9.9	9.1	9.8	9.8	11.9	11.2	11.2
管内計	10.0	10.8	8.1	6.5	6.5	7.3	8.0	7.7	7.6	8.8	6.5
かほく市	20.4	14.6	17.6	8.7	8.8	11.8	5.9	8.8	20.4	17.4	8.7
白山市	9.1	11.0	6.4	7.3	7.4	11.0	10.1	4.6	8.3	7.4	2.8
野々市市	1.9	5.7	9.3	5.4	5.4	0.0	5.5	9.1	1.8	0.0	5.3
津幡町	8.2	13.6	8.2	5.4	5.4	8.2	10.9	10.9	5.5	16.4	16.4
内灘町	18.7	11.2	0.0	3.7	3.7	0.0	3.7	11.3	3.8	11.4	7.6

資料：衛生統計年報

表27 年齢調整死亡率(人口10万対：直接法)の推移

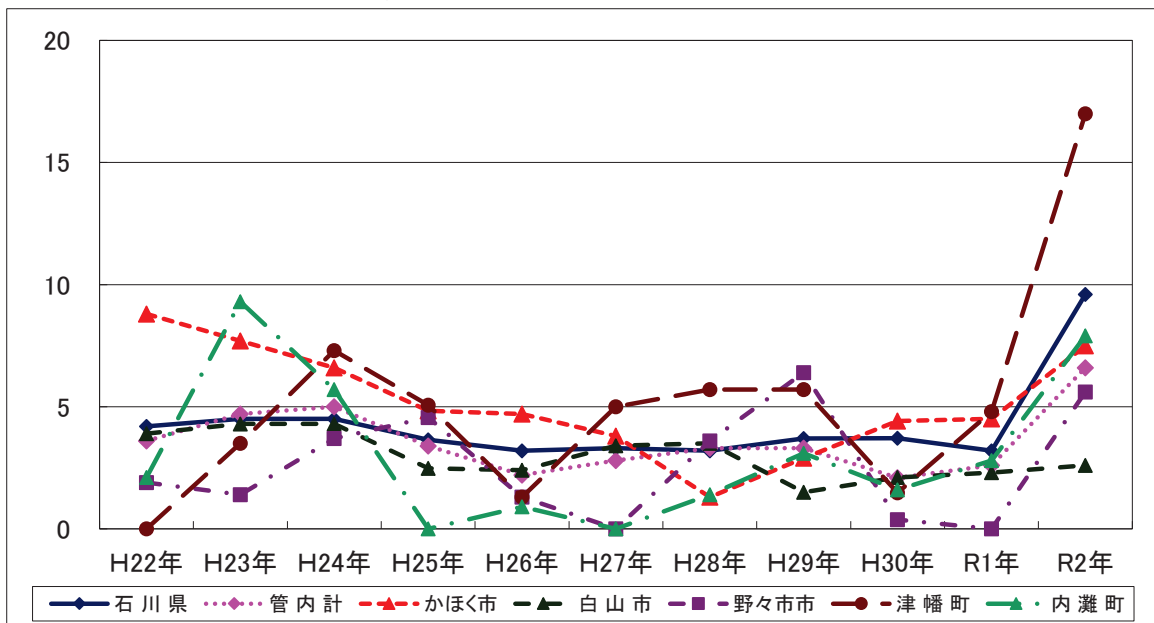
	H22年	H23年	H24年	H25年	H26年	H27年	H28年	H29年	H30年	R1年	R2年
石川県	4.2	4.5	4.5	3.6	3.2	3.3	3.2	3.7	3.7	3.2	9.6
管内計	3.6	4.7	5.0	3.4	2.2	2.8	3.3	3.3	2.1	2.6	6.6
かほく市	8.8	7.7	6.6	4.8	4.7	3.8	1.3	2.9	4.4	4.5	7.5
白山市	3.9	4.3	4.3	2.5	2.4	3.4	3.5	1.5	2.1	2.3	2.6
野々市市	1.9	1.4	3.7	4.6	1.3	0.0	3.6	6.4	0.4	0.0	5.6
津幡町	0.0	3.5	7.3	5.1	1.3	5.0	5.7	5.7	1.5	4.8	17.0
内灘町	2.1	9.3	5.7	0.0	0.9	0.0	1.4	3.1	1.6	2.8	7.9

資料：衛生統計年報

※算出にあたる基準人口は、H22年～R1年は昭和60年モデル人口を使用し、R2年は平成27年モデル人口を使用している。

※基準人口の改定に向けた検討会によると、平成27年モデル人口に基づく年齢調整死亡率は、昭和60年モデル人口に基づくものより3倍程度上昇するとされている。

図9 糖尿病（年齢調整死亡率(人口10万対：直接法)）の推移



(5) 肺炎

表28 死亡数の推移

(人)

	H22年	H23年	H24年	H25年	H26年	H27年	H28年	H29年	H30年	R1年	R2年
石川県	1,262	1,324	1,246	1,251	1,172	1,233	1,112	929	772	837	691
管内計	211	263	210	206	199	239	216	157	140	168	138
かほく市	40	59	37	44	40	29	36	20	26	28	22
白山市	94	109	110	90	100	116	90	69	60	73	67
野々市市	24	36	25	28	30	45	36	33	26	28	27
津幡町	31	40	29	31	17	32	32	25	18	32	17
内灘町	22	19	9	13	12	17	22	10	10	7	5

資料：衛生統計年報

表29 死亡率(人口10万対)の推移

	H22年	H23年	H24年	H25年	H26年	H27年	H28年	H29年	H30年	R1年	R2年
石川県	114.3	107.8	108.6	101.1	102.4	107.7	97.7	81.9	68.5	74.7	61.8
管内計	101.5	80.8	79.0	75.7	76.1	91.6	82.8	60.1	53.5	64.2	52.5
かほく市	171.5	107.9	129.0	116.6	117.4	85.3	105.9	58.7	75.9	81.3	63.6
白山市	99.3	100.5	82.4	91.4	92.3	106.8	82.8	63.4	55.1	67.2	61.5
野々市市	69.8	47.5	52.1	54.4	54.1	82.2	65.7	60.0	46.9	50.2	47.6
津幡町	108.8	78.9	84.5	46.1	46.3	87.0	87.3	68.1	49.3	87.7	46.4
内灘町	71.0	33.5	48.4	44.4	44.8	63.4	82.3	37.5	37.8	26.6	19.1

資料：衛生統計年報

表30 年齢調整死亡率(人口10万対：直接法)の推移

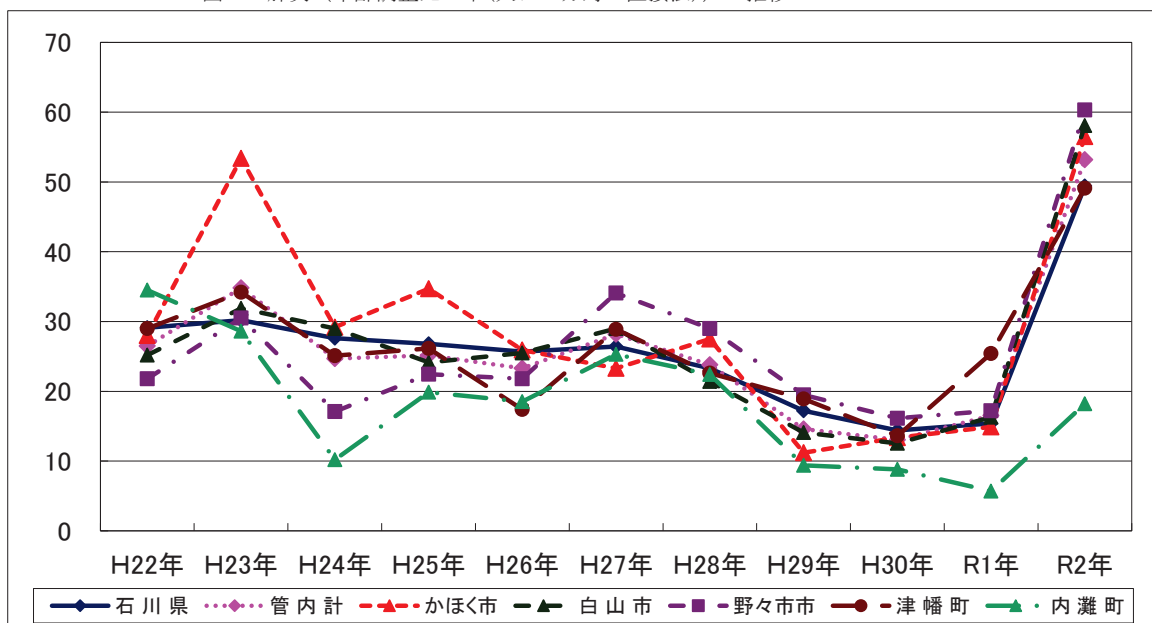
	H22年	H23年	H24年	H25年	H26年	H27年	H28年	H29年	H30年	R1年	R2年
石川県	29.1	30.2	27.6	26.8	25.7	26.4	23.3	17.2	14.4	15.4	49.4
管内計	26.5	34.8	24.7	25.1	23.3	28.2	23.8	14.6	13.0	16.5	53.2
かほく市	28.0	53.4	29.2	34.7	25.9	23.3	27.5	11.2	13.3	14.9	56.5
白山市	25.2	31.9	29.0	24.1	25.5	29.0	21.4	14.1	12.5	16.3	58.1
野々市市	21.8	30.5	17.1	22.4	21.8	34.1	29.0	19.5	16.1	17.2	60.3
津幡町	29.0	34.2	25.1	26.1	17.4	28.9	22.6	18.9	13.6	25.4	49.1
内灘町	34.5	28.6	10.2	19.9	18.5	25.3	22.4	9.4	8.8	5.7	18.2

資料：衛生統計年報

※算出にあたる基準人口は、H22年～R1年は昭和60年モデル人口を使用し、R2年は平成27年モデル人口を使用している。

※基準人口の改定に向けた検討会によると、平成27年モデル人口に基づく年齢調整死亡率は、昭和60年モデル人口に基づくものより3倍程度上昇するとされている。

図10 肺炎(年齢調整死亡率(人口10万対：直接法))の推移



(6) 自殺

表31 死亡数の推移

(人)

	H22年	H23年	H24年	H25年	H26年	H27年	H28年	H29年	H30年	R1年	R2年
石川県	261	261	241	204	180	209	177	189	146	160	168
管内計	51	41	36	44	39	50	38	26	32	37	44
かほく市	10	2	5	8	6	9	5	7	4	10	7
白山市	27	21	17	19	20	16	13	8	12	14	14
野々市市	8	9	8	9	7	9	8	3	7	8	11
津幡町	3	7	5	5	3	9	7	3	7	4	9
内灘町	3	2	1	3	3	7	5	5	2	1	3

資料：衛生統計年報

表32 死亡率(人口10万対)の推移

	H22年	H23年	H24年	H25年	H26年	H27年	H28年	H29年	H30年	R1年	R2年
石川県	22.5	20.9	17.7	15.5	15.7	18.3	15.5	16.7	12.9	14.3	15.0
管内計	15.8	13.9	16.9	14.8	14.9	19.2	15.6	10.0	12.2	14.1	16.7
かほく市	5.8	14.6	23.5	17.5	17.6	26.5	14.7	20.5	11.7	29.0	20.2
白山市	19.1	15.5	17.4	18.3	185.0	14.7	12.0	7.4	11.0	12.9	12.9
野々市市	17.5	15.2	16.7	12.7	12.6	16.4	14.6	5.5	12.6	14.3	19.4
津幡町	19.0	13.6	13.6	8.1	8.2	24.5	19.1	8.2	19.2	11.0	24.5
内灘町	7.5	3.7	11.2	11.1	11.2	26.1	18.7	18.8	7.6	3.8	11.4

資料：衛生統計年報

表33 年齢調整死亡率(人口10万対：直接法)の推移

	H22年	H23年	H24年	H25年	H26年	H27年	H28年	H29年	H30年	R1年	R2年
石川県	19.7	20.8	17.3	15.0	13.7	16.2	14.0	14.9	10.7	13.4	14.8
管内計	17.1	15.2	11.9	14.0	13.5	16.7	11.7	9.2	11.2	13.5	16.7
かほく市	29.2	5.1	8.7	17.6	18.5	25.0	6.6	17.5	10.4	28.0	22.0
白山市	21.0	18.5	15.4	17.3	14.0	13.3	11.3	7.0	10.1	12.1	12.8
野々市市	13.0	15.9	11.0	14.7	12.8	14.4	14.2	7.0	11.0	11.7	17.8
津幡町	6.1	17.9	14.7	7.5	7.6	19.1	16.6	8.7	22.5	15.7	23.2
内灘町	11.4	9.0	1.6	9.4	10.7	25.3	13.0	15.6	6.9	5.7	10.8

資料：衛生統計年報

※算出にあたる基準人口は、H22年～R1年は昭和60年モデル人口を使用し、R2年は平成27年モデル人口を使用している。

※基準人口の改定に向けた検討会によると、平成27年モデル人口に基づく年齢調整死亡率は、昭和60年モデル人口に基づくものより3倍程度上昇するとされている。

図11 自殺(年齢調整死亡率(人口10万対：直接法))の推移

