

3 主要死因

3 主要死因

(1) 悪性新生物

表1 死亡数の推移

(人)

	H18年	H19年	H20年	H21年	H22年	H23年	H24年	H25年	H26年	H27年	H28年
石川県	3,159	3,225	3,288	3,391	3,349	3,454	3,485	3,416	3,535	3,483	3,517
管内計	546	611	613	616	627	677	627	630	699	638	669
かほく市	85	110	113	101	104	124	89	113	100	112	100
白山市	253	290	289	260	270	311	304	266	313	287	300
野々市市	69	73	70	94	91	88	91	85	105	92	102
津幡町	89	84	83	94	102	92	85	91	105	86	97
内灘町	50	54	58	67	60	62	58	75	76	61	70

*衛生統計年報

表2 死亡率(人口10万対)の推移

	H18年	H19年	H20年	H21年	H22年	H23年	H24年	H25年	H26年	H27年	H28年
石川県	272.0	278.2	284.2	293.5	289.1	298.9	302.4	297.4	308.8	304.3	308.9
管内計	214.6	239.1	238.6	238.9	241.9	260.5	240.6	241.4	267.4	244.5	256.4
かほく市	245.4	319.0	327.6	292.9	302.3	361.7	261.0	332.0	293.4	329.5	294.2
白山市	231.4	264.5	262.7	236.3	245.9	284.1	278.5	244.8	289.0	264.2	276.0
野々市市	143.4	150.0	141.8	187.0	176.5	167.3	169.2	155.2	189.3	168.0	186.0
津幡町	249.0	232.6	227.8	257.2	277.6	250.3	231.7	248.0	285.7	233.7	264.5
内灘町	188.1	202.9	218.5	252.5	224.3	231.0	215.8	279.2	283.9	227.6	261.8

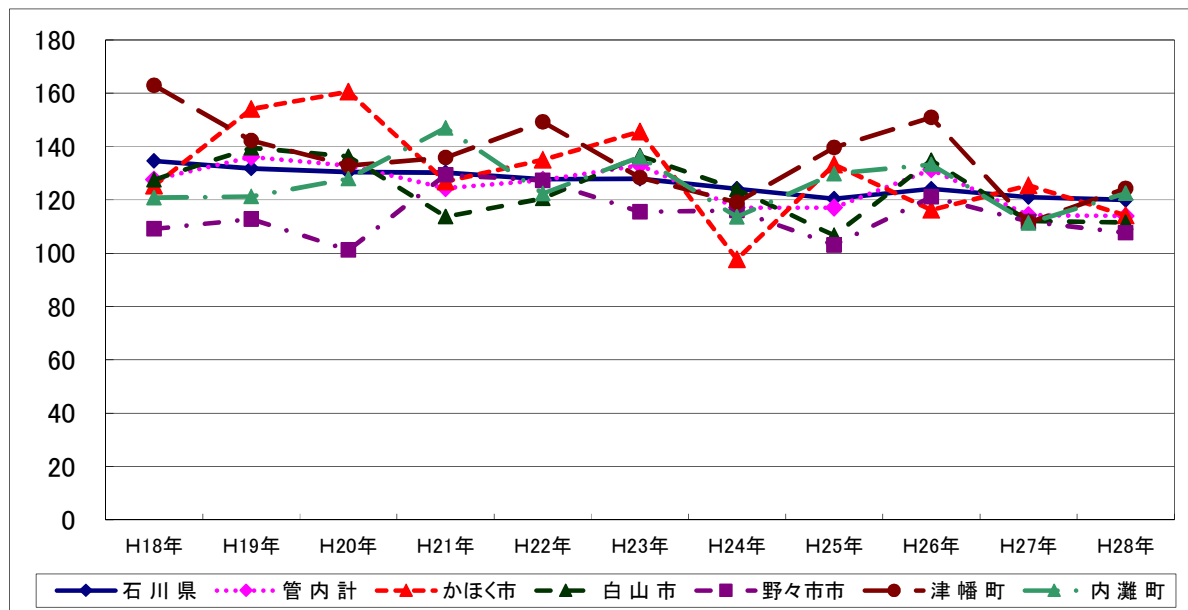
*衛生統計年報

表3 年齢調整死亡率の推移

	H18年	H19年	H20年	H21年	H22年	H23年	H24年	H25年	H26年	H27年	H28年
石川県	134.6	131.8	130.5	130.3	127.7	128.0	124.2	120.4	124.2	121.1	120.0
管内計	127.6	136.1	132.9	124.4	127.4	133.0	117.1	117.1	131.4	114.3	114.0
かほく市	125.3	154.1	160.6	126.9	135.1	145.6	97.7	133.2	116.3	125.4	114.2
白山市	127.5	139.6	136.3	113.7	120.5	136.5	124.0	106.7	134.9	112.1	111.5
野々市市	109.1	112.8	101.2	129.4	127.3	115.5	116.0	103.1	121.2	111.9	107.7
津幡町	163.0	142.3	132.9	135.9	149.3	128.4	119.1	139.6	150.9	111.5	124.3
内灘町	120.9	121.2	128.0	147.0	122.4	136.1	113.6	129.8	133.3	111.3	122.5

*衛生統計年報

図1 悪性新生物(年齢調整死亡率)の推移



(1-1) 胃の悪性新生物

表4 死亡数の推移

(人)

	H18年	H19年	H20年	H21年	H22年	H23年	H24年	H25年	H26年	H27年	H28年
石川県	554	484	513	525	520	504	506	519	480	487	452
管内計	111	116	109	86	115	107	99	95	107	93	90
かほく市	20	21	23	11	20	18	18	17	18	24	15
白山市	50	52	56	38	45	48	52	45	48	29	40
野々市市	18	13	12	12	18	14	6	9	17	15	8
津幡町	15	19	13	13	21	24	16	13	11	15	16
内灘町	8	11	5	12	11	3	7	11	13	10	11

*衛生統計年報

表5 死亡率(人口10万対)の推移

	H18年	H19年	H20年	H21年	H22年	H23年	H24年	H25年	H26年	H27年	H28年
石川県	47.7	41.8	44.3	45.4	44.9	43.6	43.9	44.8	41.9	42.5	39.7
管内計	43.6	45.4	42.4	33.3	44.4	41.2	38.0	36.1	40.9	35.6	34.5
かほく市	57.7	60.9	66.7	31.9	58.1	52.5	52.8	49.6	52.8	70.6	44.1
白山市	45.7	47.4	50.9	34.5	41.0	43.9	47.6	41.1	44.3	26.7	36.8
野々市市	37.4	26.7	24.3	23.9	34.9	26.6	11.2	16.3	30.7	27.4	14.6
津幡町	42.0	52.6	35.7	35.6	57.1	65.3	43.6	35.2	29.9	40.8	43.6
内灘町	30.1	41.3	18.8	45.2	41.1	11.2	26.1	40.7	48.6	37.3	41.1

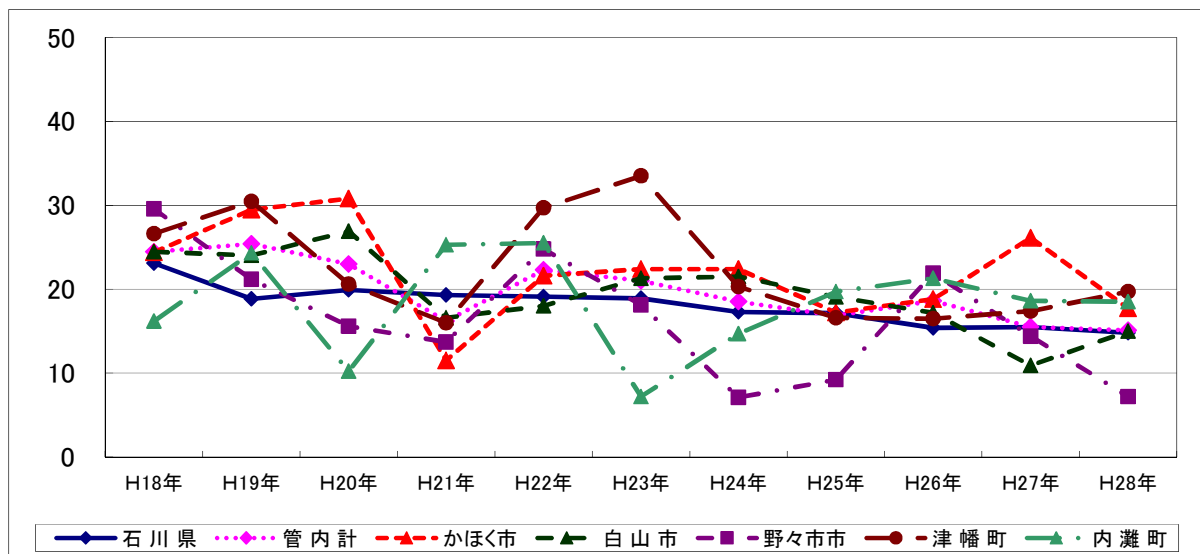
*衛生統計年報

表6 年齢調整死亡率の推移

	H18年	H19年	H20年	H21年	H22年	H23年	H24年	H25年	H26年	H27年	H28年
石川県	23.1	18.9	19.9	19.3	19.1	18.9	17.3	17.1	15.4	15.5	14.8
管内計	24.5	25.4	23.0	16.2	22.3	21.0	18.5	16.8	18.6	15.5	15.1
かほく市	24.4	29.5	30.8	11.5	21.6	22.4	22.4	17.2	18.8	26.1	17.7
白山市	24.5	24.0	26.9	16.6	18.0	21.3	21.5	19.1	17.2	10.9	15.0
野々市市	29.6	21.2	15.6	13.7	24.8	18.1	7.1	9.2	21.9	14.4	7.2
津幡町	26.6	30.5	20.6	16.0	29.7	33.5	20.3	16.6	16.5	17.4	19.7
内灘町	16.2	24.3	10.2	25.3	25.5	7.2	14.7	19.7	21.3	18.6	18.5

*衛生統計年報

図2 胃の悪性新生物(年齢調整死亡率)の推移



(1-2) 肝及び肝内胆管の悪性新生物

表13 死亡数の推移

(人)

	H18年	H19年	H20年	H21年	H22年	H23年	H24年	H25年	H26年	H27年	H28年
石川県	296	295	271	286	275	264	259	267	264	257	274
管内計	52	54	52	55	46	44	47	46	52	38	49
かほく市	9	9	8	9	7	7	5	9	9	9	6
白山市	18	25	25	24	19	18	22	20	15	16	17
野々市市	10	5	4	9	9	6	10	7	13	4	11
津幡町	7	7	6	5	5	4	4	3	6	4	8
内灘町	8	8	9	8	6	9	6	7	9	5	7

*衛生統計年報

表14 死亡率(人口10万対)の推移

	H18年	H19年	H20年	H21年	H22年	H23年	H24年	H25年	H26年	H27年	H28年
石川県	25.5	25.4	23.4	24.8	23.7	22.8	22.5	23.0	23.1	22.5	24.1
管内計	20.4	21.1	20.2	21.3	17.7	16.9	18.0	17.5	19.9	14.6	18.8
かほく市	26.0	26.1	23.2	26.1	20.4	20.4	14.7	26.2	26.4	26.5	17.7
白山市	16.5	22.8	22.7	21.8	17.3	16.4	20.2	18.3	13.9	14.7	15.6
野々市市	20.8	10.3	8.1	17.9	17.5	11.4	18.6	12.7	23.4	7.3	20.1
津幡町	19.6	19.4	16.5	13.7	13.6	10.9	10.9	8.1	16.3	10.9	21.8
内灘町	30.1	30.1	33.9	30.1	22.4	33.5	22.3	25.9	33.6	18.7	26.2

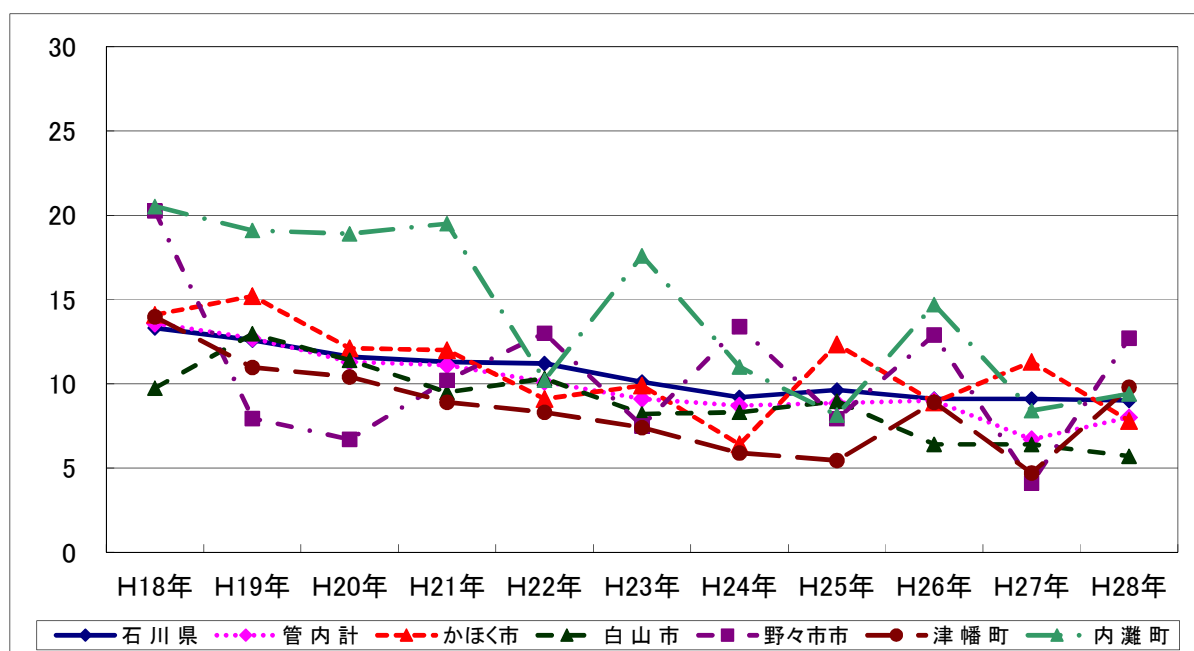
*衛生統計年報

表15 年齢調整死亡率の推移

	H18年	H19年	H20年	H21年	H22年	H23年	H24年	H25年	H26年	H27年	H28年
石川県	13.3	12.6	11.6	11.3	11.2	10.1	9.2	9.6	9.1	9.1	9.0
管内計	13.6	12.7	11.3	11.1	10.1	9.1	8.7	8.9	9.0	6.7	8.0
かほく市	14.1	15.2	12.1	12.0	9.1	9.9	6.4	12.3	8.9	11.3	7.8
白山市	9.7	13.0	11.4	9.5	10.3	8.2	8.3	9.0	6.4	6.4	5.7
野々市市	20.3	8.0	6.7	10.2	13.0	7.5	13.4	7.9	12.9	4.1	12.7
津幡町	14.0	11.0	10.4	8.9	8.3	7.4	5.9	5.4	8.9	4.7	9.8
内灘町	20.5	19.1	18.9	19.5	10.2	17.6	11.0	8.1	14.7	8.4	9.4

*衛生統計年報

図5 肝及び肝内胆管の悪性新生物（年齢調整死亡率）の推移



(1-3) 気管、気管支及び肺の悪性新生物

表16 死亡数の推移

(人)

	H18年	H19年	H20年	H21年	H22年	H23年	H24年	H25年	H26年	H27年	H28年
石川県	629	676	694	693	705	659	696	696	698	719	706
管内計	111	121	123	139	111	125	131	130	135	133	128
かほく市	16	23	28	19	14	37	14	21	22	23	19
白山市	54	55	47	63	52	49	61	51	61	56	64
野々市市	11	11	15	25	15	14	24	17	17	19	17
津幡町	20	20	19	24	19	12	22	23	22	20	17
内灘町	10	12	14	8	11	13	10	18	13	15	11

*衛生統計年報

表17 死亡率(人口10万対)の推移

	H18年	H19年	H20年	H21年	H22年	H23年	H24年	H25年	H26年	H27年	H28年
石川県	54.2	58.3	60.0	60.0	60.9	57.0	60.4	60.1	61.0	62.8	62.0
管内計	43.6	47.4	47.9	53.9	42.8	48.1	50.3	49.5	51.7	51.0	49.1
かほく市	46.2	66.7	81.2	55.1	40.7	107.9	41.1	61.2	64.5	67.7	55.9
白山市	49.4	50.2	42.7	57.3	47.4	44.8	55.9	46.6	56.3	51.5	58.9
野々市市	22.9	22.6	30.4	49.7	29.1	26.6	44.6	30.8	30.7	34.7	31.0
津幡町	56.0	55.4	52.1	65.7	51.7	32.7	60.0	62.3	59.9	54.4	46.4
内灘町	37.6	45.1	52.7	30.1	41.1	48.4	37.2	66.5	48.6	56.0	41.1

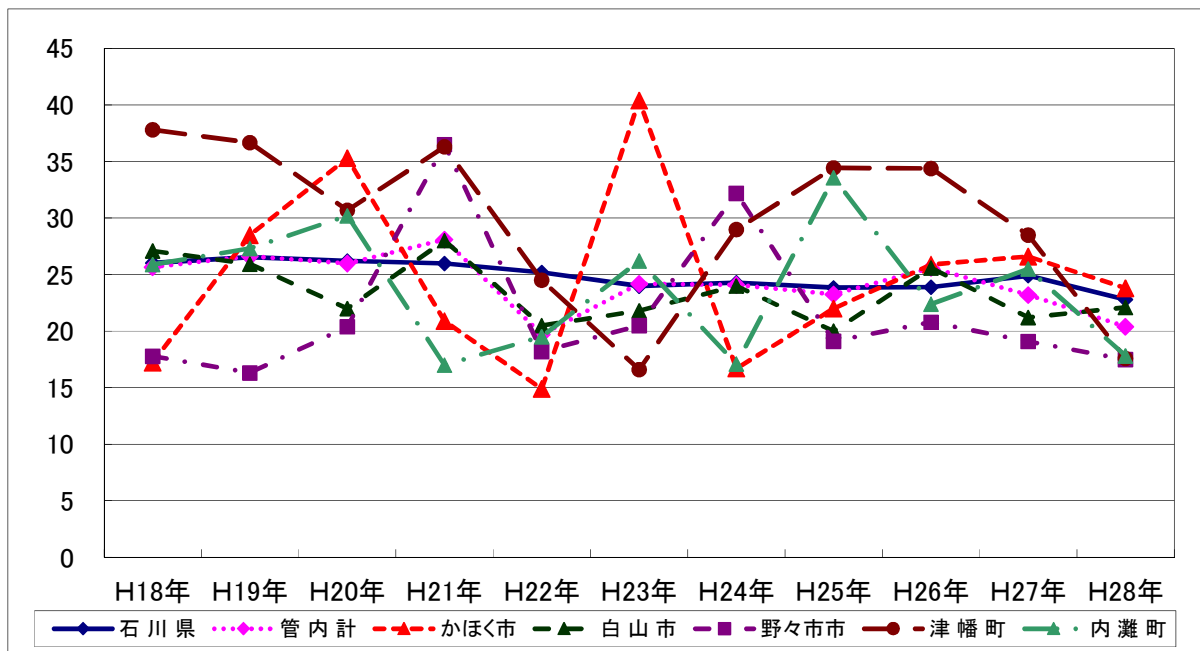
*衛生統計年報

表18 年齢調整死亡率の推移

	H18年	H19年	H20年	H21年	H22年	H23年	H24年	H25年	H26年	H27年	H28年
石川県	26.0	26.5	26.2	26.0	25.2	24.0	24.3	23.8	23.9	24.9	22.8
管内計	25.7	26.6	26.0	28.1	19.7	24.2	24.1	23.3	25.6	23.2	20.4
かほく市	17.2	28.5	35.3	20.9	14.9	40.4	16.7	22.0	25.9	26.6	23.8
白山市	27.1	26.0	22.0	28.0	20.5	21.8	24.0	20.0	25.6	21.2	22.1
野々市市	17.8	16.3	20.4	36.5	18.2	20.5	32.2	19.1	20.8	19.1	17.5
津幡町	37.8	36.7	30.7	36.3	24.5	16.6	29.0	34.4	34.4	28.5	17.6
内灘町	25.9	27.3	30.2	17.0	19.5	26.2	17.1	33.6	22.4	25.5	17.8

*衛生統計年報

図6 気管、気管支及び肺の悪性新生物(年齢調整死亡率)の推移



(2) 心疾患

表25 死亡数の推移

(人)

	H18年	H19年	H20年	H21年	H22年	H23年	H24年	H25年	H26年	H27年	H28年
石川県	1,684	1,761	1,763	1,752	1,818	1,918	1,948	1,934	1,855	1,885	1,891
管内計	277	301	282	296	314	352	322	300	296	325	338
かほく市	43	52	48	48	55	64	64	49	54	66	61
白山市	118	134	115	133	127	159	130	111	138	131	148
野々市市	47	36	39	50	47	46	54	68	35	50	50
津幡町	48	43	49	34	56	54	44	44	49	46	48
内灘町	21	36	31	31	29	29	30	28	20	32	31

*衛生統計年報

表26 死亡率(人口10万対)の推移

	H18年	H19年	H20年	H21年	H22年	H23年	H24年	H25年	H26年	H27年	H28年
石川県	145.0	151.9	152.4	151.7	156.9	166.0	169.0	166.9	162.0	164.7	166.1
管内計	108.9	117.8	109.8	114.8	121.1	135.4	123.6	114.2	113.3	124.5	129.5
かほく市	124.1	150.8	139.1	139.2	159.9	186.7	187.7	142.9	158.4	194.2	179.5
白山市	107.9	122.2	104.5	120.9	115.7	145.3	119.1	101.5	127.4	120.6	136.2
野々市市	97.7	74.0	79.0	99.5	91.2	87.5	100.4	123.3	63.1	91.3	91.2
津幡町	134.3	119.1	134.5	93.0	152.4	146.9	119.9	119.3	133.3	125.0	130.9
内灘町	79.0	135.3	116.8	116.8	108.4	108.1	111.6	103.5	74.7	119.4	115.9

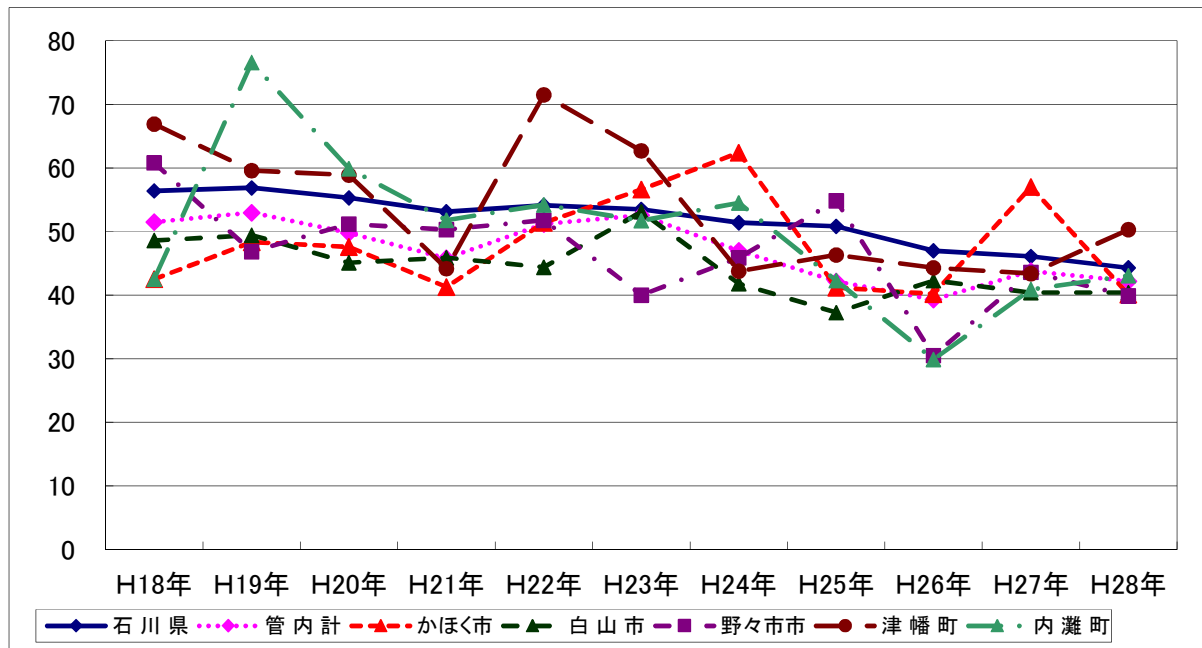
*衛生統計年報

表27 年齢調整死亡率の推移

	H18年	H19年	H20年	H21年	H22年	H23年	H24年	H25年	H26年	H27年	H28年
石川県	56.4	56.9	55.3	53.1	54.1	53.5	51.4	50.8	47.0	46.1	44.3
管内計	51.5	53.0	49.8	45.8	51.2	52.6	47.0	42.2	39.3	43.8	42.2
かほく市	42.5	48.3	47.6	41.3	51.4	56.6	62.4	41.2	40.2	57.0	40.1
白山市	48.6	49.5	45.1	45.9	44.4	53.1	41.8	37.3	42.3	40.4	40.4
野々市市	60.8	46.9	51.2	50.3	51.8	40.0	45.9	54.9	30.5	43.6	39.9
津幡町	66.9	59.6	58.9	44.2	71.5	62.7	43.8	46.3	44.3	43.4	50.3
内灘町	42.5	76.6	59.9	51.8	54.2	51.7	54.5	42.3	29.9	40.9	43.1

*衛生統計年報

図9 心疾患(年齢調整死亡率)の推移



(3) 脳血管疾患

表28 死亡数の推移

(人)

	H18年	H19年	H20年	H21年	H22年	H23年	H24年	H25年	H26年	H27年	H28年
石川県	1,206	1,290	1,238	1,206	1,245	1,229	1,278	1,296	1,190	1,132	1,139
管内計	226	248	199	196	222	225	211	231	296	179	208
かほく市	55	52	40	34	30	34	40	28	30	29	35
白山市	93	119	93	86	122	114	86	115	92	86	105
野々市市	33	30	24	25	37	21	32	35	19	22	19
津幡町	26	33	28	30	20	32	27	30	29	28	21
内灘町	19	14	14	21	13	24	26	23	19	14	28

*衛生統計年報

表29 死亡率(人口10万対)の推移

	H18年	H19年	H20年	H21年	H22年	H23年	H24年	H25年	H26年	H27年	H28年
石川県	103.9	111.3	107.0	104.4	107.5	106.4	110.9	111.8	103.9	98.9	100.0
管内計	88.8	97.1	77.5	76.0	85.6	86.6	81.0	87.9	72.3	68.6	79.7
かほく市	158.8	150.8	116.0	98.6	87.2	99.2	117.3	81.6	88.0	85.3	103.0
白山市	85.1	108.6	84.5	78.2	111.1	104.2	78.8	105.1	85.0	79.2	96.6
野々市市	68.6	61.7	48.6	49.7	71.8	39.9	59.5	63.5	34.3	40.2	34.7
津幡町	72.7	91.4	76.8	82.1	54.4	87.1	73.6	81.3	78.9	76.1	57.3
内灘町	71.5	52.6	52.7	79.1	48.6	89.4	96.8	85.0	71.0	52.2	104.7

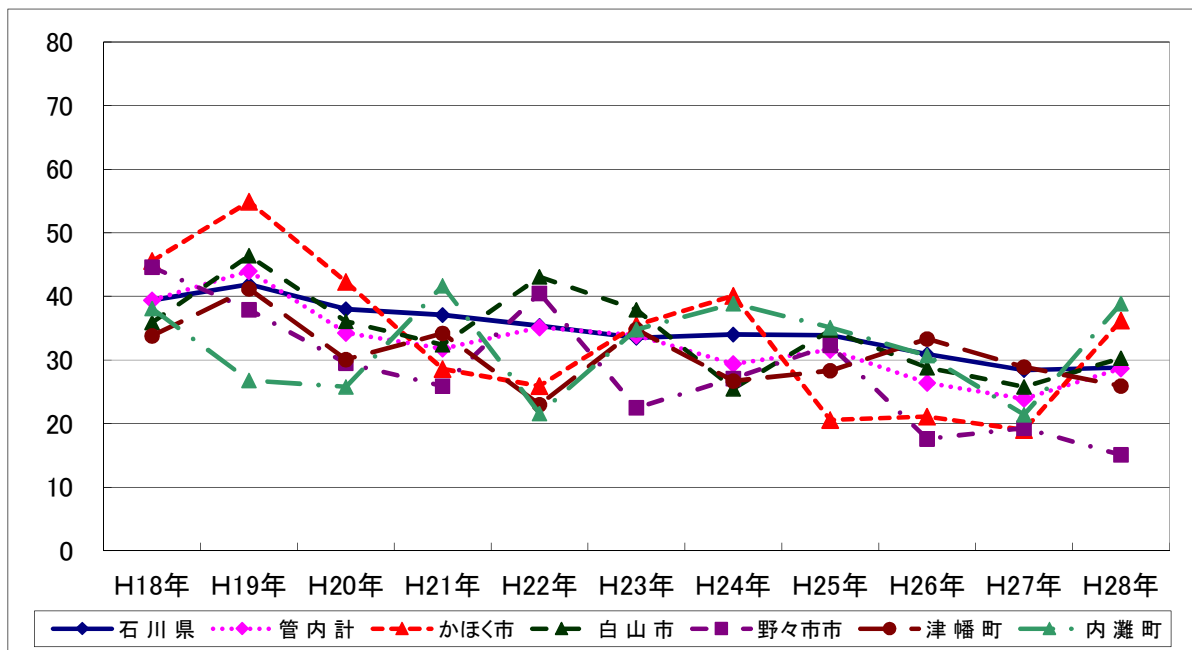
*衛生統計年報

表30 年齢調整死亡率の推移

	H18年	H19年	H20年	H21年	H22年	H23年	H24年	H25年	H26年	H27年	H28年
石川県	39.4	41.9	38.0	37.1	35.4	33.5	34.0	33.9	30.9	28.4	28.8
管内計	39.4	44.0	34.3	31.8	35.1	33.9	29.4	31.6	26.4	23.9	28.7
かほく市	45.6	54.9	42.3	28.6	25.9	35.5	40.1	20.6	21.1	19.0	36.2
白山市	35.9	46.4	36.1	32.4	43.1	37.9	25.5	34.7	28.8	25.8	30.3
野々市市	44.6	37.9	29.5	25.9	40.5	22.5	27.1	32.3	17.6	19.3	15.1
津幡町	33.8	41.2	30.1	34.2	23.0	34.8	26.7	28.3	33.3	28.9	25.9
内灘町	38.1	26.8	25.8	41.7	21.6	34.8	38.9	35.1	30.7	21.4	38.9

*衛生統計年報

図10 脳血管疾患(年齢調整死亡率)の推移



(4) 糖尿病

表31 死亡数の推移

(人)

	H18年	H19年	H20年	H21年	H22年	H23年	H24年	H25年	H26年	H27年	H28年
石川県	137	138	136	141	127	133	130	121	113	104	112
管内計	20	20	26	19	19	26	28	21	17	19	21
かほく市	3	4	5	2	5	7	5	6	3	4	2
白山市	9	10	9	6	12	10	12	7	8	12	11
野々市市	1	1	4	6	1	1	3	5	3	0	3
津幡町	5	2	5	2	0	3	5	3	2	3	4
内灘町	2	3	3	3	1	5	3	0	1	0	1

*衛生統計年報

表32 死亡率(人口10万対)の推移

	H18年	H19年	H20年	H21年	H22年	H23年	H24年	H25年	H26年	H27年	H28年
石川県	11.8	11.9	11.8	12.2	11.0	11.5	11.3	10.4	9.9	9.1	9.8
管内計	7.9	7.8	10.1	7.4	7.3	10.0	10.7	8.0	6.5	7.3	8.0
かほく市	8.7	11.6	14.5	5.8	14.5	20.4	14.7	17.5	8.8	11.8	5.9
白山市	8.2	9.1	8.2	5.5	10.9	9.1	11.0	6.4	7.4	11.0	10.1
野々市市	2.1	2.1	8.1	11.7	1.9	1.9	5.6	9.1	5.4	0.0	5.5
津幡町	14.0	5.5	13.7	5.5	0.0	8.2	13.6	8.1	5.4	8.2	10.9
内灘町	7.5	11.3	11.3	11.3	3.7	18.6	11.2	0.0	3.7	0.0	3.7

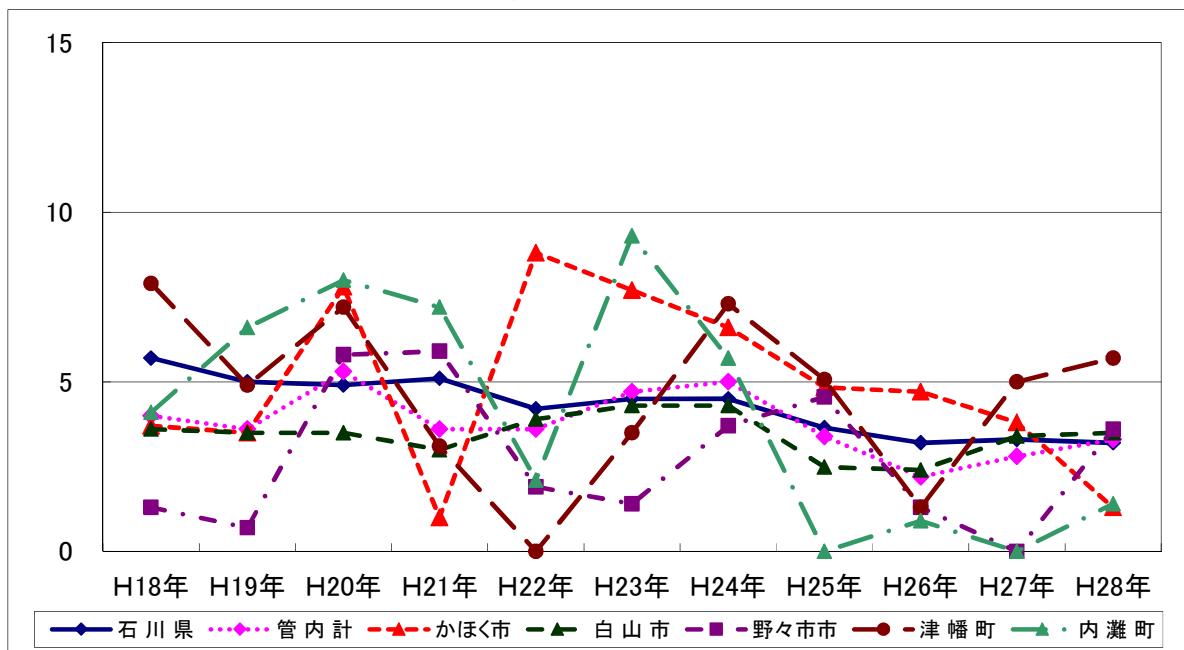
*衛生統計年報

表33 年齢調整死亡率の推移

	H18年	H19年	H20年	H21年	H22年	H23年	H24年	H25年	H26年	H27年	H28年
石川県	5.7	5.0	4.9	5.1	4.2	4.5	4.5	3.6	3.2	3.3	3.2
管内計	4.0	3.6	5.3	3.6	3.6	4.7	5.0	3.4	2.2	2.8	3.3
かほく市	3.7	3.5	7.8	1.0	8.8	7.7	6.6	4.8	4.7	3.8	1.3
白山市	3.6	3.5	3.5	3.0	3.9	4.3	4.3	2.5	2.4	3.4	3.5
野々市市	1.3	0.7	5.8	5.9	1.9	1.4	3.7	4.6	1.3	0.0	3.6
津幡町	7.9	4.9	7.2	3.1	0.0	3.5	7.3	5.1	1.3	5.0	5.7
内灘町	4.1	6.6	8.0	7.2	2.1	9.3	5.7	0.0	0.9	0.0	1.4

*衛生統計年報

図11 糖尿病(年齢調整死亡率)の推移



(5) 肺炎

表31 死亡数の推移

(人)

	H18年	H19年	H20年	H21年	H22年	H23年	H24年	H25年	H26年	H27年	H28年
石川県	1,094	1,070	1,154	1,132	1,262	1,324	1,246	1,251	1,172	1,233	1,112
管内計	178	180	197	193	211	263	210	206	199	239	216
かほく市	44	33	39	28	40	59	37	44	40	29	36
白山市	65	79	88	76	94	109	110	90	100	116	90
野々市市	23	22	25	33	24	36	25	28	30	45	36
津幡町	27	33	27	34	31	40	29	31	17	32	32
内灘町	19	13	18	22	22	19	9	13	12	17	22

*衛生統計年報

表32 死亡率(人口10万対)の推移

	H18年	H19年	H20年	H21年	H22年	H23年	H24年	H25年	H26年	H27年	H28年
石川県	94.2	92.3	99.7	98.0	108.9	114.6	108.1	107.9	102.4	107.7	97.7
管内計	70.0	70.5	76.7	74.8	81.4	101.2	80.6	78.4	76.1	91.6	82.8
かほく市	127.0	95.7	113.1	81.2	116.3	172.1	108.5	128.3	117.4	85.3	105.9
白山市	59.5	72.1	80.0	69.1	85.6	99.6	100.8	82.3	92.3	106.8	82.8
野々市市	47.8	45.2	50.6	65.6	46.6	68.5	46.5	50.8	54.1	82.2	65.7
津幡町	75.5	91.4	74.1	93.0	84.4	108.8	79.0	84.0	46.3	87.0	87.3
内灘町	71.5	48.8	67.8	82.9	82.2	70.8	33.5	48.1	44.8	63.4	82.3

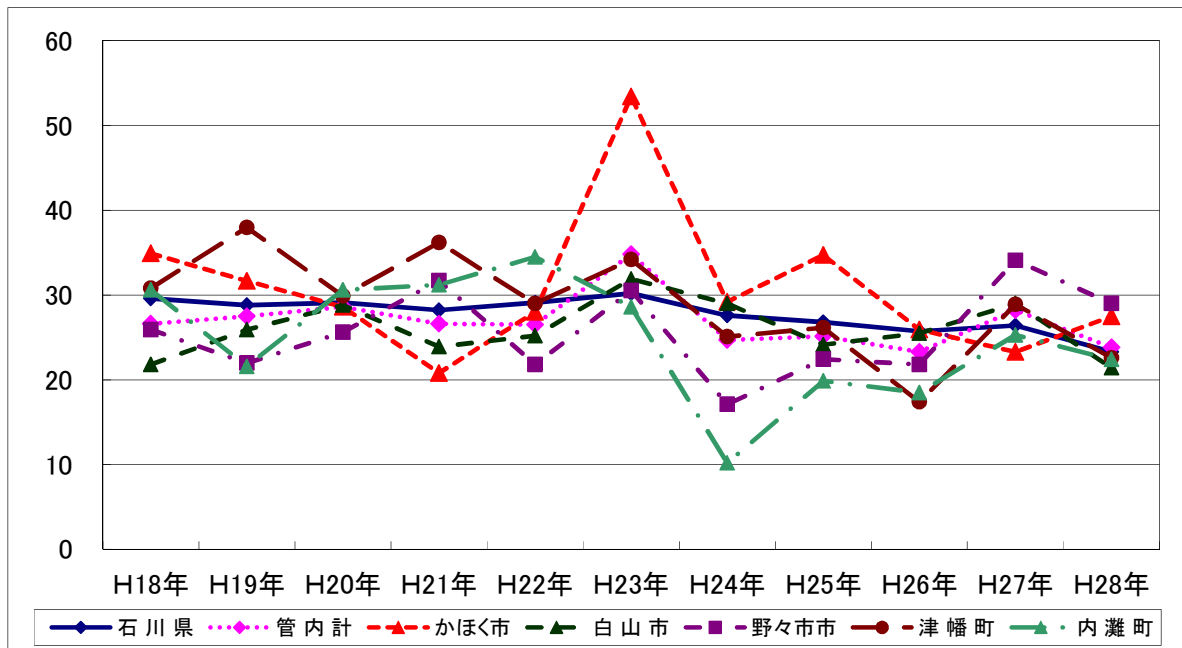
*衛生統計年報

表33 年齢調整死亡率の推移

	H18年	H19年	H20年	H21年	H22年	H23年	H24年	H25年	H26年	H27年	H28年
石川県	29.6	28.8	29.1	28.2	29.1	30.2	27.6	26.8	25.7	26.4	23.3
管内計	26.6	27.5	28.6	26.6	26.5	34.8	24.7	25.1	23.3	28.2	23.8
かほく市	34.9	31.7	28.6	20.8	28.0	53.4	29.2	34.7	25.9	23.3	27.5
白山市	21.8	25.9	28.8	23.9	25.2	31.9	29.0	24.1	25.5	29.0	21.4
野々市市	25.9	22.0	25.6	31.7	21.8	30.5	17.1	22.4	21.8	34.1	29.0
津幡町	30.8	38.0	29.9	36.2	29.0	34.2	25.1	26.1	17.4	28.9	22.6
内灘町	30.6	21.6	30.6	31.2	34.5	28.6	10.2	19.9	18.5	25.3	22.4

*衛生統計年報

図12 肺炎(年齢調整死亡率)の推移



(6) 自殺

表34 死亡数の推移

(人)

	H18年	H19年	H20年	H21年	H22年	H23年	H24年	H25年	H26年	H27年	H28年
石川県	265	257	239	254	261	261	241	204	180	209	177
管内計	56	56	47	58	51	41	36	44	39	50	38
かほく市	8	10	10	10	10	2	5	8	6	9	5
白山市	22	26	18	19	27	21	17	19	20	16	13
野々市市	13	8	12	14	8	9	8	9	7	9	8
津幡町	8	9	2	11	3	7	5	5	3	9	7
内灘町	5	3	5	4	3	2	1	3	3	7	5

*衛生統計年報

表35 死亡率(人口10万対)の推移

	H18年	H19年	H20年	H21年	H22年	H23年	H24年	H25年	H26年	H27年	H28年
石川県	22.8	22.2	20.7	22.0	22.5	22.6	20.9	17.6	15.7	18.3	15.5
管内計	22.0	21.9	18.3	22.5	19.7	15.8	13.8	16.7	14.9	19.2	15.6
かほく市	23.1	29.0	29.0	29.0	29.1	5.8	14.7	23.3	17.6	26.5	14.7
白山市	20.1	23.7	16.4	17.3	24.6	19.2	15.6	17.4	185.0	14.7	12.0
野々市市	27.0	16.4	24.3	27.8	15.5	17.1	14.9	16.3	12.6	16.4	14.6
津幡町	22.4	24.9	5.5	30.1	8.2	19.0	13.6	13.6	8.2	24.5	19.1
内灘町	18.8	11.3	18.8	15.1	11.2	7.5	3.7	11.1	11.2	26.1	18.7

*衛生統計年報

表36 年齢調整死亡率の推移

	H18年	H19年	H20年	H21年	H22年	H23年	H24年	H25年	H26年	H27年	H28年
石川県	19.1	19.4	17.4	20.2	19.7	20.8	17.3	15.0	13.7	16.2	14.0
管内計	19.0	20.0	15.2	21.7	17.1	15.2	11.9	14.0	13.5	16.7	11.7
かほく市	23.7	28.1	24.1	31.3	29.2	5.1	8.7	17.6	18.5	25.0	6.6
白山市	16.0	23.1	12.3	15.8	21.0	18.5	15.4	17.3	14.0	13.3	11.3
野々市市	24.3	16.7	22.2	26.6	13.0	15.9	11.0	14.7	12.8	14.4	14.2
津幡町	21.8	19.3	4.4	28.2	6.1	17.9	14.7	7.5	7.6	19.1	16.6
内灘町	15.8	8.6	13.8	17.0	11.4	9.0	1.6	9.4	10.7	25.3	13.0

*衛生統計年報

図13 自殺(年齢調整死亡率)の推移

