

(3) 乳児健康診査

(3-1) 乳児一般健康診査受診状況（医療機関委託分）

表6 乳児一般健康診査受診状況（医療機関委託1回目） 1/4

（平成25年度）

| 区 分 | 受診人員 | 発達や育児の状況 | | | | | | | | | | | | | | | | | | 現在の栄養 | | | | |
|-------|-------|-----------|-------|-----|-----|-----------|------|-------|-----|-------|--------|-------|-----|---------------|-------|-----|-----------|-----|-----|-------|-----|----|-----|--|
| | | 親の目をじっと見る | | | | 大きな音に反応する | | | | 首座り | | | | 育児の心配・困りごとがある | | | 育児の協力者がいる | | | 母乳 | 混合 | 人工 | 未記入 | |
| | | 見ない | 時々見る | 見る | 未記入 | しない | 時々する | する | 未記入 | な座いてい | てややる座つ | る座つてい | 未記入 | はい | いいえ | 未記入 | はい | いいえ | 未記入 | | | | | |
| 管内 | 351 | 25 | 180 | 138 | 8 | 6 | 68 | 274 | 3 | 320 | 21 | 2 | 8 | 84 | 259 | 8 | 338 | 8 | 5 | 237 | 107 | 3 | 4 | |
| 1ヶ月未満 | | | | | | | | | | | | | | | | | | | | | | | | |
| かほく市 | 23 | 3 | 15 | 4 | 1 | | 4 | 19 | | 20 | 3 | | | 9 | 14 | | 21 | 2 | | 16 | 6 | 1 | | |
| 白山市 | 187 | 16 | 88 | 79 | 4 | 3 | 36 | 147 | 1 | 171 | 13 | | 3 | 43 | 142 | 2 | 183 | 3 | 1 | 141 | 44 | | 2 | |
| 野々市市 | 101 | 4 | 58 | 36 | 3 | 3 | 24 | 72 | 2 | 92 | 3 | 1 | 5 | 23 | 72 | 6 | 95 | 2 | 4 | 53 | 46 | 2 | | |
| 津幡町 | 23 | 1 | 11 | 11 | | | 2 | 21 | | 22 | | 1 | | 5 | 18 | | 22 | 1 | | 17 | 4 | | 2 | |
| 内灘町 | 17 | 1 | 8 | 8 | | | 2 | 15 | | 15 | 2 | | | 4 | 13 | | 17 | | | 10 | 7 | | | |
| 1ヶ月未満 | | | | | | | | | | | | | | | | | | | | | | | | |
| 管内 | 1,719 | 80 | 828 | 776 | 35 | 10 | 263 | 1,421 | 25 | 1,410 | 235 | 13 | 61 | 417 | 1,239 | 63 | 1,633 | 54 | 32 | 1,022 | 610 | 57 | 30 | |
| かほく市 | 214 | 9 | 95 | 104 | 6 | | 31 | 180 | 3 | 173 | 31 | 1 | 9 | 47 | 159 | 8 | 201 | 11 | 2 | 111 | 86 | 12 | 5 | |
| 白山市 | 607 | 38 | 288 | 267 | 14 | 2 | 108 | 485 | 12 | 496 | 89 | 1 | 21 | 153 | 436 | 18 | 580 | 14 | 13 | 392 | 195 | 13 | 7 | |
| 野々市市 | 457 | 14 | 235 | 199 | 9 | 7 | 66 | 376 | 8 | 380 | 59 | 5 | 13 | 116 | 322 | 19 | 433 | 13 | 11 | 272 | 164 | 12 | 9 | |
| 津幡町 | 250 | 10 | 122 | 116 | 2 | 1 | 30 | 218 | 1 | 206 | 29 | 4 | 11 | 59 | 182 | 9 | 238 | 9 | 3 | 141 | 92 | 12 | 5 | |
| 内灘町 | 191 | 9 | 88 | 90 | 4 | | 28 | 162 | 1 | 155 | 27 | 2 | 7 | 42 | 140 | 9 | 181 | 7 | 3 | 106 | 73 | 8 | 4 | |
| 2ヶ月未満 | | | | | | | | | | | | | | | | | | | | | | | | |
| 管内 | 15 | | 6 | 9 | | | 3 | 12 | | 14 | 1 | | | 4 | 11 | | 15 | | | 6 | 9 | | | |
| かほく市 | 1 | | | 1 | | | | 1 | | 1 | | | | | 1 | | 1 | | | | 1 | | | |
| 白山市 | 5 | | 1 | 4 | | | | 5 | | 5 | | | | 1 | 4 | | 5 | | | 3 | 2 | | | |
| 野々市市 | 2 | | 2 | | | | 1 | 1 | | 1 | 1 | | | 1 | 1 | | 2 | | | 1 | 1 | | | |
| 津幡町 | 4 | | 3 | 1 | | | 2 | 2 | | 4 | | | | 2 | 2 | | 4 | | | 1 | 3 | | | |
| 内灘町 | 3 | | | 3 | | | | 3 | | 3 | | | | | 3 | | 3 | | | 1 | 2 | | | |
| 3ヶ月以上 | | | | | | | | | | | | | | | | | | | | | | | | |
| 管内 | 14 | | 5 | 9 | | | 7 | 7 | | 11 | 2 | 1 | | 4 | 7 | 3 | 14 | | | 7 | 6 | | 1 | |
| かほく市 | 1 | | | 1 | | | | 1 | | 1 | | | | | 1 | | 1 | | | | | | 1 | |
| 白山市 | 3 | | 2 | 1 | | | 1 | 2 | | 3 | | | | 1 | 2 | | 3 | | | 3 | | | | |
| 野々市市 | 5 | | | 5 | | | 3 | 2 | | 5 | | | | | 2 | 3 | 5 | | | 2 | 3 | | | |
| 津幡町 | 1 | | | 1 | | | | 1 | | 1 | | | | | 1 | | 1 | | | 1 | | | | |
| 内灘町 | 4 | | 3 | 1 | | | 3 | 1 | | 1 | 2 | 1 | | 3 | 1 | | 4 | | | 1 | 3 | | | |
| 未記入 | | | | | | | | | | | | | | | | | | | | | | | | |
| 管内 | 34 | | | | 34 | | | | 34 | | | | | | | 34 | | | 34 | | | | 34 | |
| かほく市 | | | | | | | | | | | | | | | | | | | | | | | | |
| 白山市 | 34 | | | | 34 | | | | 34 | | | | | | | 34 | | | 34 | | | | 34 | |
| 野々市市 | | | | | | | | | | | | | | | | | | | | | | | | |
| 津幡町 | | | | | | | | | | | | | | | | | | | | | | | | |
| 内灘町 | | | | | | | | | | | | | | | | | | | | | | | | |
| 計 | 2,133 | 105 | 1,019 | 932 | 77 | 16 | 341 | 1,714 | 62 | 1,755 | 259 | 16 | 103 | 509 | 1,516 | 108 | 2,000 | 62 | 71 | 1,272 | 732 | 60 | 69 | |

表6 乳児一般健康診査受診状況 (医療機関委託1回目) 2/4

(平成25年度)

| 区分 | 尿検査 | | | | | | | | | 診察所見 | | | 診察所見身体面内訳 | | | | | | | | | | | | | |
|---------|--------|---------|-----|-------|---------|-----|--------|---------|-----|-------|-------|-----|-----------|--------|-----|----|----|------|----|------|------|-----|----|--------|-----|---|
| | 蛋白 | | | 糖 | | | 潜血 | | | なし | あり | 未記入 | 身体的発育上の所見 | | | 皮膚 | | 循環器系 | | 呼吸器系 | 消化器系 | | | | | |
| | - ± | + 以上 | 未記入 | - | ± 以上 | 未記入 | - ± | + 以上 | 未記入 | | | | あり | 体重増加不良 | その他 | あり | 湿疹 | その他 | あり | | 心雑音 | その他 | あり | へそけいニア | その他 | |
| 人 | 人 | 人 | 人 | 人 | 人 | 人 | 人 | 人 | 人 | 人 | 人 | 人 | 人 | 人 | 人 | 人 | 人 | 人 | 人 | 人 | 人 | 人 | 人 | | | |
| 1ヶ月未満 | 管内 | 345 | 4 | 2 | 347 | 2 | 2 | 346 | 2 | 3 | 319 | 32 | | 8 | 7 | 1 | 2 | | 2 | 7 | 6 | 1 | 2 | 1 | | 1 |
| | かほく市 | 23 | | | 22 | 1 | | 23 | | | 23 | | | | | | | | | | | | | | | |
| | 白山市 | 183 | 3 | 1 | 185 | 1 | 1 | 183 | 2 | 2 | 166 | 21 | | 5 | 4 | 1 | 1 | | 1 | 5 | 5 | | 1 | 1 | | 1 |
| | 野々市市 | 99 | 1 | 1 | 100 | | 1 | 100 | | 1 | 93 | 8 | | 3 | 3 | | | | | 2 | 1 | 1 | 1 | | | |
| | 津幡町 | 23 | | | 23 | | | 23 | | | 22 | 1 | | | | | 1 | | 1 | | | | | | | |
| | 内灘町 | 17 | | | 17 | | | 17 | | | 15 | 2 | | | | | | | | | | | | | | |
| 1～2ヶ月未満 | 管内 | 1,688 | 4 | 27 | 1,688 | 2 | 29 | 1,679 | 6 | 34 | 1,591 | 128 | 0 | 15 | 14 | 1 | 31 | 12 | 20 | 32 | 29 | 3 | 3 | 6 | 1 | 7 |
| | かほく市 | 209 | | 5 | 208 | 1 | 5 | 207 | 1 | 6 | 197 | 17 | | 2 | 2 | | 6 | 5 | 2 | 4 | 4 | 2 | 2 | | 1 | 1 |
| | 白山市 | 601 | 3 | 3 | 603 | | 4 | 601 | 2 | 4 | 567 | 40 | | 6 | 6 | | 12 | 1 | 11 | 10 | 8 | 2 | 1 | 1 | | 1 |
| | 野々市市 | 447 | 1 | 9 | 447 | | 10 | 442 | 3 | 12 | 421 | 36 | | 5 | 5 | | 5 | 2 | 3 | 11 | 11 | | | 2 | | 2 |
| | 津幡町 | 240 | | 10 | 240 | | 10 | 238 | | 12 | 229 | 21 | | 1 | | 1 | 5 | 2 | 3 | 3 | 3 | | | 1 | | 1 |
| | 内灘町 | 191 | | | 190 | 1 | | 191 | | | 177 | 14 | | 1 | 1 | | 3 | 2 | 1 | 4 | 3 | 1 | | 2 | | 2 |
| 2～3ヶ月未満 | 管内 | 14 | | 1 | 14 | | 1 | 14 | | 1 | 14 | 1 | | | | | | | | | | | | | | |
| | かほく市 | 1 | | | 1 | | | 1 | | | 1 | | | | | | | | | | | | | | | |
| | 白山市 | 5 | | | 5 | | | 5 | | | 5 | | | | | | | | | | | | | | | |
| | 野々市市 | 2 | | | 2 | | | 2 | | | 2 | | | | | | | | | | | | | | | |
| | 津幡町 | 3 | | 1 | 3 | | 1 | 3 | | 1 | 4 | | | | | | | | | | | | | | | |
| | 内灘町 | 3 | | | 3 | | | 3 | | | 2 | 1 | | | | | | | | | | | | | | |
| 3ヶ月以上 | 管内 | 10 | | 4 | 10 | | 4 | 10 | | 4 | 12 | 2 | | 2 | 2 | | | | | 1 | 1 | | | | | |
| | かほく市 | 1 | | | 1 | | | 1 | | | 1 | | | | | | | | | | | | | | | |
| | 白山市 | 2 | | 1 | 2 | | 1 | 2 | | 1 | 1 | 2 | | 2 | 2 | | | | | 1 | 1 | | | | | |
| | 野々市市 | 2 | | 3 | 2 | | 3 | 2 | | 3 | 5 | | | | | | | | | | | | | | | |
| | 津幡町 | 1 | | | 1 | | | 1 | | | 1 | | | | | | | | | | | | | | | |
| | 内灘町 | 4 | | | 4 | | | 4 | | | 4 | | | | | | | | | | | | | | | |
| 未記入 | 管内 | | | 34 | | | 34 | | | 34 | | | 34 | | | | | | | | | | | | | |
| | かほく市 | | | | | | | | | | | | | | | | | | | | | | | | | |
| | 白山市 | | | 34 | | | 34 | | | 34 | | | 34 | | | | | | | | | | | | | |
| | 野々市市 | | | | | | | | | | | | | | | | | | | | | | | | | |
| | 津幡町 | | | | | | | | | | | | | | | | | | | | | | | | | |
| | 内灘町 | | | | | | | | | | | | | | | | | | | | | | | | | |
| 計 | 2,057 | 8 | 68 | 2,059 | 4 | 70 | 2,049 | 8 | 76 | 1,936 | 163 | 34 | 25 | 23 | 2 | 33 | 12 | 22 | 40 | 36 | 4 | 5 | 7 | 1 | 8 | |

表6 乳児一般健康診査受診状況 (医療機関委託1回目) 3/4

(平成25年度)

| 区分 | 診察所見身体面内訳 | | | | | | | | | | | | | | | | | | | | | |
|-----------------|------------|------|----|-----|------|------|-----|--------|------|-----|-------|----|-------|------|----|--------|-------|-----|----|-----|-----|----|
| | 眼 | | | | 耳鼻咽喉 | | | 腎・泌尿器系 | | | 骨・関節系 | | | 神経・筋 | | 代謝・内分泌 | 血液 | | | その他 | 未記入 | |
| | あり | 視力障害 | 斜視 | その他 | あり | 聴力障害 | その他 | あり | 停留嚾丸 | その他 | あり | 異常 | 股関節開排 | その他 | あり | | 筋緊張異常 | その他 | あり | | | 貧血 |
| 人 | 人 | 人 | 人 | 人 | 人 | 人 | 人 | 人 | 人 | 人 | 人 | 人 | 人 | 人 | 人 | 人 | 人 | 人 | 人 | 人 | 人 | |
| 1ヶ月未満 | 管内 | 1 | | | 1 | 1 | | 3 | 2 | 1 | | | | 1 | | 1 | | 1 | | 1 | 11 | |
| | かほく市 | | | | | | | | | | | | | | | | | | | | 7 | |
| | 白山市 | | | | 1 | 1 | | 2 | 2 | | | | | 1 | | 1 | | | | | 2 | |
| | 野々市市 | 1 | | | 1 | | | | | | | | | | | | | 1 | | 1 | | |
| | 津幡町 内灘町 | | | | | | | 1 | | 1 | | | | | | | | | | | 2 | |
| 1 ～ 2ヶ月未満 | 管内 | 2 | 1 | | 2 | 9 | 8 | 1 | 7 | 1 | 6 | 1 | | 1 | 3 | | 3 | | 13 | 11 | 2 | 31 |
| | かほく市 | 1 | | | 1 | | | 1 | 1 | | | | | | | | | 2 | 2 | | 4 | |
| | 白山市 | | | | 1 | 3 | 3 | | 2 | | 2 | | | | | | | | | | 17 | |
| | 野々市市 | 1 | 1 | | 3 | 3 | | 3 | 1 | 2 | 1 | | 1 | 3 | | 3 | | 1 | | 1 | 5 | |
| | 津幡町 内灘町 | | | | 2 | 2 | | 1 | | 1 | | | | | | | | 9 | 9 | | 5 | |
| 2 ～ 3ヶ月未満 | 管内 | | | | | | | | | | | | | | | | | 1 | 1 | | | |
| | かほく市 | | | | | | | | | | | | | | | | | | | | | |
| | 白山市 | | | | | | | | | | | | | | | | | | | | | |
| | 野々市市 | | | | | | | | | | | | | | | | | | | | | |
| | 津幡町 内灘町 | | | | | | | | | | | | | | | | | 1 | 1 | | | |
| 3ヶ月以上 | 管内 | | | | 1 | 1 | | | | | | 1 | | 1 | | | | 1 | 1 | | | |
| | かほく市 | | | | | | | | | | | | | | | | | | | | | |
| | 白山市 | | | | 1 | 1 | | | | | | 1 | | 1 | | | | 1 | 1 | | | |
| | 野々市市 | | | | | | | | | | | | | | | | | | | | | |
| | 津幡町 内灘町 | | | | | | | | | | | | | | | | | | | | | |
| 未記入 | 管内 | | | | | | | | | | | | | | | | | | | | | |
| | かほく市 | | | | | | | | | | | | | | | | | | | | | |
| | 白山市 | | | | | | | | | | | | | | | | | | | | | |
| | 野々市市 | | | | | | | | | | | | | | | | | | | | | |
| | 津幡町 内灘町 | | | | | | | | | | | | | | | | | | | | | |
| 計 | 3 | 1 | 0 | 3 | 11 | 10 | 1 | 10 | 3 | 7 | 2 | 0 | 2 | 4 | 0 | 4 | 0 | 16 | 13 | 3 | 42 | 0 |

表6 乳児一般健康診査受診状況 (医療機関委託1回目) 4/4

(平成25年度)

| 区分 | 精神運動発達育児面 | | | | | | | 判定 | | | | 市町への連絡事項 | | | | | |
|---------|-----------|-------|-----|--------|-------|-----|-------|-------|-------|-------|-----|----------|-------|-----|-----|-----|---|
| | 精神運動発達の問題 | | | 育児上の問題 | | | 異常なし | 異常あり | | | 未記入 | 訪問指導の希望 | | | その他 | 未記入 | |
| | なし | あり | 未記入 | なし | あり | 未記入 | | 要経過観察 | 要精密検査 | 要治療・治 | | なし | あり | 未記入 | | | |
| | 人 | 人 | 人 | 人 | 人 | 人 | | 人 | 人 | 人 | | 人 | 人 | 人 | | | 人 |
| 1ヶ月未満 | 管内 | 349 | 1 | 1 | 348 | 1 | 2 | 315 | 19 | 9 | 8 | | 333 | 13 | 5 | | |
| | かほく市 | 23 | | | 23 | | | 23 | | | | | 23 | | | | |
| | 白山市 | 186 | | 1 | 186 | | 1 | 164 | 9 | 7 | 7 | | 176 | 9 | 2 | | |
| | 野々市市 | 100 | 1 | | 99 | 1 | 1 | 91 | 7 | 2 | 1 | | 97 | 4 | | | |
| | 津幡町 | 23 | | | 23 | | | 21 | 2 | | | | 21 | | 2 | | |
| | 内灘町 | 17 | | | 17 | | | 16 | 1 | | | | 16 | | 1 | | |
| 1～2ヶ月未満 | 管内 | 1,716 | 0 | 3 | 1,714 | 0 | 5 | 1,594 | 71 | 39 | 15 | 0 | 1,668 | 10 | 41 | 0 | 0 |
| | かほく市 | 214 | | | 214 | | | 202 | 10 | 2 | | | 204 | | 10 | | |
| | 白山市 | 607 | | | 606 | | 1 | 563 | 26 | 15 | 3 | | 593 | 9 | 5 | | |
| | 野々市市 | 457 | | | 457 | | | 420 | 14 | 16 | 7 | | 448 | 1 | 8 | | |
| | 津幡町 | 249 | | 1 | 248 | | 2 | 230 | 12 | 4 | 4 | | 239 | | 11 | | |
| | 内灘町 | 189 | | 2 | 189 | | 2 | 179 | 9 | 2 | 1 | | 184 | | 7 | | |
| 2～3ヶ月未満 | 管内 | 15 | | | 15 | | | 15 | | | | | 13 | 2 | | | |
| | かほく市 | 1 | | | 1 | | | 1 | | | | | 1 | | | | |
| | 白山市 | 5 | | | 5 | | | 5 | | | | | 5 | | | | |
| | 野々市市 | 2 | | | 2 | | | 2 | | | | | 2 | | | | |
| | 津幡町 | 4 | | | 4 | | | 4 | | | | | 2 | 2 | | | |
| | 内灘町 | 3 | | | 3 | | | 3 | | | | | 3 | | | | |
| 3ヶ月以上 | 管内 | 13 | 1 | | 13 | 1 | | 12 | 1 | | 1 | | 14 | | | | |
| | かほく市 | 1 | | | 1 | | | 1 | | | | | 1 | | | | |
| | 白山市 | 2 | 1 | | 2 | 1 | | 1 | 1 | | 1 | | 3 | | | | |
| | 野々市市 | 5 | | | 5 | | | 5 | | | | | 5 | | | | |
| | 津幡町 | 1 | | | 1 | | | 1 | | | | | 1 | | | | |
| | 内灘町 | 4 | | | 4 | | | 4 | | | | | 4 | | | | |
| 未記入 | 管内 | | | 34 | | | 34 | | | | | 34 | | | 34 | | |
| | かほく市 | | | | | | | | | | | | | | | | |
| | 白山市 | | | 34 | | | 34 | | | | | 34 | | | 34 | | |
| | 野々市市 | | | | | | | | | | | | | | | | |
| | 内灘町 | | | | | | | | | | | | | | | | |
| 計 | 2,093 | 2 | 38 | 2,090 | 2 | 41 | 1,936 | 91 | 48 | 24 | 34 | 2,028 | 25 | 80 | 0 | 0 | |

表7 乳児一般健康診査受診状況 (医療機関委託2回目) 2/4

(平成25年度)

| 区分 | 離乳の開始 | | | 尿検査 | | | | | | | | | 診察所見 | | | 診察所見身体面内訳 | | | | | | | | | | |
|-----------|------------|-------|------|--------|---------|-----|-------|---------|-----|--------|---------|-----|-------|------|-----|-----------|--------|-----|----|----|-----|------|-----|------|-----|---|
| | なし | あり | 未記入 | 蛋白質 | | | 糖 | | | 潜血 | | | なし | あり | 未記入 | 身体的発育上の所見 | | | 皮膚 | | | 循環器系 | | 呼吸器系 | | |
| | | | | - ± | + 以上 | 未記入 | - | ± 以上 | 未記入 | - ± | + 以上 | 未記入 | | | | あり | 体重増加不良 | その他 | あり | 湿疹 | その他 | あり | 心雑音 | | その他 | |
| | | | | | | | | | | | | | | | | | | | | | | | | | | 人 |
| 9ヶ月未満 | 管内 | | 1 | | | 1 | | | | | 1 | | | 1 | | | | | | 1 | 1 | | | | | |
| | かほく市 | | | | | | | | | | | | | | | | | | | | | | | | | |
| | 白山市 | | | | | | | | | | | | | | | | | | | | | | | | | |
| | 野々市市 | | | | | | | | | | | | | | | | | | | | | | | | | |
| | 津幡町 内灘町 | | 1 | | | 1 | | | | 1 | | | 1 | | 1 | | | | | 1 | 1 | | | | | |
| 9～10ヶ月未満 | 管内 | 3 | 119 | 14 | 89 | 1 | 46 | 90 | | 46 | 89 | | 47 | 123 | 13 | | | 4 | 4 | | 2 | 1 | 1 | 2 | 2 | |
| | かほく市 | 3 | 50 | 4 | 42 | 1 | 14 | 43 | | 14 | 43 | | 14 | 51 | 6 | | | | | | 2 | 1 | 1 | 2 | 2 | |
| | 白山市 | | 1 | | 1 | | | 1 | | | 1 | | | 1 | | | | | | | | | | | | |
| | 野々市市 | | | | | | | | | | | | | | | | | | | | | | | | | |
| | 津幡町 内灘町 | | 18 | 1 | 3 | | 16 | 3 | | 16 | 3 | | 16 | 17 | 2 | | | | | | | | | | | |
| 10～11ヶ月未満 | 管内 | 16 | 258 | 39 | 180 | | 133 | 178 | | 135 | 177 | 1 | 135 | 294 | 19 | | | 4 | 4 | | 6 | 2 | 4 | 1 | 1 | |
| | かほく市 | 16 | 94 | 4 | 82 | | 32 | 82 | | 32 | 82 | | 32 | 109 | 5 | | | 1 | 1 | | 3 | 1 | 2 | | | |
| | 白山市 | | 8 | | 8 | | | 8 | | | 7 | 1 | | 6 | 2 | | | | | | 1 | 1 | | | | |
| | 野々市市 | | 1 | | 1 | | | 1 | | | 1 | | | | 1 | | | | | | | | | | | |
| | 津幡町 内灘町 | | 99 | 11 | 25 | | 85 | 23 | | 87 | 23 | | 87 | 103 | 7 | | | 1 | 1 | | 2 | | 2 | 1 | 1 | |
| 11～12ヶ月未満 | 管内 | 10 | 308 | 29 | 243 | 3 | 101 | 246 | | 101 | 239 | 3 | 105 | 327 | 20 | | | 4 | 4 | | 4 | 3 | 1 | 7 | 5 | 2 |
| | かほく市 | 9 | 45 | 5 | 37 | 1 | 21 | 38 | | 21 | 37 | | 22 | 55 | 4 | | | | | | 2 | 1 | 1 | | | |
| | 白山市 | | 62 | 1 | 60 | | 3 | 60 | | 3 | 60 | | 3 | 55 | 8 | | | 2 | 2 | | | | | 5 | 3 | 2 |
| | 野々市市 | | 89 | 5 | 82 | 2 | 10 | 84 | | 10 | 81 | 3 | 10 | 90 | 4 | | | 1 | 1 | | 1 | 1 | | 1 | 1 | |
| | 津幡町 内灘町 | 1 | 40 | 11 | 39 | | 13 | 39 | | 13 | 39 | | 13 | 50 | 2 | | | 1 | 1 | | 1 | 1 | | | | |
| 12ヶ月以上 | 管内 | 5 | 1046 | 44 | 1020 | 7 | 68 | 1026 | | 69 | 1022 | 6 | 67 | 1024 | 71 | | | 22 | 15 | 8 | 9 | 8 | 1 | 5 | 16 | 2 |
| | かほく市 | | 1 | | 1 | | | 1 | | | 1 | | | 1 | | | | | | | | | | | | |
| | 白山市 | 1 | 636 | 20 | 620 | 2 | 35 | 621 | | 36 | 618 | 5 | 34 | 604 | 53 | | | 18 | 11 | 8 | 5 | 4 | 1 | 2 | 1 | 1 |
| | 野々市市 | 4 | 393 | 23 | 395 | 5 | 20 | 400 | | 20 | 399 | 1 | 20 | 403 | 17 | | | 4 | 4 | | 3 | 3 | | 3 | 2 | 1 |
| | 津幡町 内灘町 | | 16 | 1 | 4 | | 13 | 4 | | 13 | 4 | | 13 | 16 | 1 | | | | | | 1 | 1 | | | 13 | |
| 未記入 | 管内 | | | | | | | | | | | | | | | | | | | | | | | | | |
| | かほく市 | | | | | | | | | | | | | | | | | | | | | | | | | |
| | 白山市 | | | | | | | | | | | | | | | | | | | | | | | | | |
| | 野々市市 | | | | | | | | | | | | | | | | | | | | | | | | | |
| | 津幡町 内灘町 | | | | | | | | | | | | | | | | | | | | | | | | | |
| 計 | 34 | 1,732 | 126 | 1,532 | 11 | 349 | 1,540 | 0 | 352 | 1,527 | 10 | 355 | 1,768 | 124 | 0 | | 34 | 27 | 8 | 22 | 15 | 7 | 15 | 24 | 4 | 1 |

表7 乳児一般健康診査受診状況 (医療機関委託2回目) 3/4

(平成25年度)

| 区分 | 診察所見身体面内訳 | | | | | | | | | | | | | | | | | | | | | | | | | |
|-----------|------------|----|-------|----|------|----|------|----|------|--------|----|------|-------|----|----|-------|-----|----|--------|-------|-----|----|-----|-----|----|-----|
| | 消化器系 | | | 眼 | | | 耳鼻咽喉 | | | 腎・泌尿器系 | | | 骨・関節系 | | | 神経・筋 | | | 代謝・内分泌 | 血液 | | | その他 | 未記入 | | |
| | あり | ニそ | その他 | あり | 視力障害 | 斜視 | その他 | あり | 聴力障害 | その他 | あり | 停留嚥丸 | その他 | あり | 異常 | 股関節開排 | その他 | あり | | 筋緊張異常 | その他 | あり | | | 貧血 | その他 |
| | | あり | アけいヘル | | 人 | 人 | 人 | | 人 | 人 | | 人 | 人 | | 人 | 人 | 人 | | 人 | 人 | 人 | | 人 | 人 | 人 | 人 |
| 9ヶ月未満 | 管内 | | | | | | | | | | | | | | | | | | | | | | | | | |
| | かほく市 | | | | | | | | | | | | | | | | | | | | | | | | | |
| | 白山市 | | | | | | | | | | | | | | | | | | | | | | | | | |
| | 野々市市 | | | | | | | | | | | | | | | | | | | | | | | | | |
| | 津幡町 内灘町 | | | | | | | | | | | | | | | | | | | | | | | | | |
| 9～10ヶ月未満 | 管内 | | | | 1 | | 1 | | | | | 3 | 2 | 1 | 1 | | 1 | 3 | 2 | 1 | | | | 3 | 4 | |
| | かほく市 | | | | 1 | | 1 | | | | | 1 | | 1 | | | 1 | | | 1 | | | | 2 | 4 | |
| | 白山市 | | | | | | | | | | | | | | | | | | | | | | | | | |
| | 野々市市 | | | | | | | | | | | | | | | | | | | | | | | | | |
| | 津幡町 内灘町 | | | | | | | | | | | 2 | 2 | | | | | 1 | 1 | | | | | | | |
| 10～11ヶ月未満 | 管内 | | | | | | | | | | | 3 | 2 | 1 | 1 | 1 | | | | | | 1 | 1 | | 3 | 5 |
| | かほく市 | | | | | | | | | | | 1 | | 1 | | | | | | | | | | | | 5 |
| | 白山市 | | | | | | | | | | | | | | | | | | | | | 1 | 1 | | | |
| | 野々市市 | | | | | | | | | | | | | | | | | | | | | | | | 1 | |
| | 津幡町 内灘町 | | | | | | | | | | | 1 | 1 | | 1 | 1 | | | | | | | | | 1 | |
| 11～12ヶ月未満 | 管内 | | | | | | | | | | | 2 | 2 | | | | | 3 | 3 | | | 1 | 1 | | 6 | 6 |
| | かほく市 | | | | | | | | | | | 1 | 1 | | | | | | | | | | | | | 6 |
| | 白山市 | | | | | | | | | | | 1 | 1 | | | | | 1 | 1 | | | 1 | 1 | | 5 | |
| | 野々市市 | | | | | | | | | | | | | | | | | 1 | 1 | | | | | | 1 | |
| | 津幡町 内灘町 | | | | | | | | | | | | | | | | | 1 | 1 | | | | | | | |
| 12ヶ月以上 | 管内 | 3 | 0 | 3 | 4 | 0 | 2 | 2 | 1 | 0 | 1 | 5 | 3 | 2 | 0 | 0 | 0 | 2 | 2 | 0 | 0 | 20 | 20 | 0 | 9 | 0 |
| | かほく市 | | | | | | | | | | | | | | | | | | | | | | | | | |
| | 白山市 | 2 | | 2 | 3 | | 2 | 1 | | | | 3 | 1 | 2 | | | | 2 | 2 | | | 18 | 18 | | 8 | |
| | 野々市市 | 1 | | 1 | 1 | | | 1 | 1 | | 1 | 2 | 2 | | | | | | | | | 2 | 2 | | 1 | |
| | 津幡町 内灘町 | | | | | | | | | | | | | | | | | | | | | | | | | |
| 未記入 | 管内 | | | | | | | | | | | | | | | | | | | | | | | | | |
| | かほく市 | | | | | | | | | | | | | | | | | | | | | | | | | |
| | 白山市 | | | | | | | | | | | | | | | | | | | | | | | | | |
| | 野々市市 | | | | | | | | | | | | | | | | | | | | | | | | | |
| | 津幡町 内灘町 | | | | | | | | | | | | | | | | | | | | | | | | | |
| 計 | 3 | 0 | 3 | 5 | 0 | 3 | 2 | 1 | 0 | 1 | 13 | 9 | 4 | 2 | 1 | 1 | 8 | 7 | 1 | 0 | 22 | 22 | 0 | 21 | 15 | |

表7 乳児一般健康診査受診状況 (医療機関委託2回目) 4/4

(平成25年度)

| 区分 | 精神運動発達育児面 | | | | | | | 判定 | | | | 市町への連絡事項 | | | | | |
|-----------|-----------|-------|-----|--------|-------|-----|-------|-------|-------|--------|-----|----------|-------|-----|-----|-----|---|
| | 精神運動発達の問題 | | | 育児上の問題 | | | 異常なし | 異常あり | | | 未記入 | 訪問指導の希望 | | | その他 | 未記入 | |
| | なし | あり | 未記入 | なし | あり | 未記入 | | 要経過観察 | 要精密検査 | 療中治療・治 | | なし | あり | 未記入 | | | |
| | | | | | | | | | | | | | | | | | 人 |
| 9ヶ月未満 | 管内 | 1 | | | 1 | | | 1 | | | | | 1 | | | | |
| | かほく市 | | | | | | | | | | | | | | | | |
| | 白山市 | | | | | | | | | | | | | | | | |
| | 野々市市 | | | | | | | | | | | | | | | | |
| | 津幡町 | 1 | | | 1 | | | 1 | | | | | 1 | | | | |
| 管内 | | | | | | | | | | | | | | | | | |
| 9～10ヶ月未満 | 管内 | 128 | 5 | 3 | 130 | 1 | 5 | 125 | 8 | 1 | 2 | | 125 | 4 | 7 | | |
| | かほく市 | 52 | 3 | 2 | 53 | 1 | 3 | 51 | 5 | | 1 | | 50 | 3 | 4 | | |
| | 白山市 | 1 | | | 1 | | | 1 | | | | | 1 | | | | |
| | 野々市市 | | | | | | | | | | | | | | | | |
| | 津幡町 | 18 | 1 | | 18 | | 1 | 17 | 1 | | 1 | | 19 | | | | |
| 管内 | 57 | 1 | 1 | 58 | | 1 | 56 | 2 | 1 | | | 55 | 1 | 3 | | | |
| 10～11ヶ月未満 | 管内 | 303 | 5 | 5 | 306 | | 7 | 294 | 10 | 1 | 8 | | 298 | 6 | 9 | | |
| | かほく市 | 111 | 2 | 1 | 112 | | 2 | 107 | 5 | 1 | 1 | | 107 | 4 | 3 | | |
| | 白山市 | 8 | | | 8 | | | 5 | 2 | | 1 | | 7 | | 1 | | |
| | 野々市市 | | 1 | | 1 | | | | | | 1 | | 1 | | | | |
| | 津幡町 | 109 | 1 | | 109 | | 1 | 108 | | | 2 | | 108 | | 2 | | |
| 管内 | 75 | 1 | 4 | 76 | | 4 | 74 | 3 | | 3 | | 75 | 2 | 3 | | | |
| 11～12ヶ月未満 | 管内 | 334 | 12 | 1 | 339 | 3 | 5 | 322 | 13 | 2 | 10 | | 340 | 2 | 5 | | |
| | かほく市 | 59 | | | 59 | | | 57 | 1 | 1 | | | 58 | 1 | | | |
| | 白山市 | 58 | 4 | 1 | 59 | 3 | 1 | 55 | 2 | | 6 | | 61 | 1 | 1 | | |
| | 野々市市 | 87 | 7 | | 93 | | 1 | 82 | 8 | 1 | 3 | | 94 | | | | |
| | 津幡町 | 78 | 1 | | 77 | | 2 | 77 | 1 | | 1 | | 77 | | 2 | | |
| 管内 | 52 | | | 51 | | 1 | 51 | 1 | | | | 50 | | 2 | | | |
| 12ヶ月以上 | 管内 | 1,071 | 20 | 4 | 1,082 | 6 | 7 | 1,009 | 55 | 8 | 23 | 0 | 1,064 | 7 | 24 | 0 | 0 |
| | かほく市 | 1 | | | 1 | | | 1 | | | | | 1 | | | | |
| | 白山市 | 637 | 16 | 4 | 645 | 5 | 7 | 591 | 44 | 7 | 15 | | 633 | 6 | 18 | | |
| | 野々市市 | 416 | 4 | | 419 | 1 | | 400 | 11 | 1 | 8 | | 413 | 1 | 6 | | |
| | 津幡町 | 17 | | | 17 | | | 17 | | | | | 17 | | | | |
| 管内 | | | | | | | | | | | | | | | | | |
| 未記入 | 管内 | | | | | | | | | | | | | | | | |
| | かほく市 | | | | | | | | | | | | | | | | |
| | 白山市 | | | | | | | | | | | | | | | | |
| | 野々市市 | | | | | | | | | | | | | | | | |
| | 津幡町 | | | | | | | | | | | | | | | | |
| 管内 | | | | | | | | | | | | | | | | | |
| 計 | 1,837 | 42 | 13 | 1,858 | 10 | 24 | 1,751 | 86 | 12 | 43 | 0 | 1,828 | 19 | 45 | 0 | 0 | |

表8 乳児一般健康診査（医療機関委託分）における精密診査診断内容 3/3

（平成25年度）

| | 疾病状況 | | | | | | | | 発達 | | | | |
|------|------|-----|----|--------|------|-----|----|------|-----|--------|--------|-----|----|
| | 血液 | | | 内分泌・代謝 | 染色体 | | | 外表奇形 | その他 | 運動発達遅滞 | 精神発達遅滞 | その他 | 小計 |
| | 貧血 | その他 | 小計 | | ダウン症 | その他 | 小計 | | | | | | |
| 管内 | 3 | | 3 | 1 | | | | | 1 | 2 | | 1 | 3 |
| かほく市 | | | | | | | | | 1 | | | | |
| 白山市 | 3 | | 3 | 1 | | | | | | 1 | | 1 | 2 |
| 野々市市 | | | | | | | | | | 1 | | | 1 |
| 津幡町 | | | | | | | | | | | | | |
| 内灘町 | | | | | | | | | | | | | |

(3-3) 乳児健康診査受診状況 (集団方式)

表9 乳児健康診査受診状況 (集団方式) 1/2

(平成25年度)

| | 対象 人 実人員 | 受診 人 実人員 | 受診 率 % | 栄養方法(実人員) | | | | 身体発育(実人員) カウプ指数 | | | | 新生児聴覚スクリーニング検査 | | | | 疾病・発達状況 | | | | | | | | | | | | | | | | | | | |
|------|----------------|----------------|--------------|-----------|--------|--------|-------------|--------------------------------------|---------------------------------|---|-------------|------------------|----------------------------|-----------------------|-----------------------|---------|-------------------------|-------------------------|------------------|-------------------------------------|-------------|-------------|-------------|-------------|------------------|----|--------|--------------------------------------|----------------------------|--------|-------------|-------------|--------|-----------------------------------|-------------|
| | | | | 母 乳 | 混 合 | 人 工 | 未 記 入 | ル 3 パ ー セ ン タ イ | ン 3 タ イ ル 未 満 | イ ル 9 7 パ ー セ ン タ | 未 計 測 | 受 診 者 数 | 検査結果 | | | | 異 常 な し 実人員 | 異 常 あ り 実人員 | 格 骨 異 常 | (再 掲) 股 関節 開 排 異常 | 循 環 器 | 呼 吸 器 | 消 化 器 | 神 経 筋 | 耳 鼻 咽 喉 | 眼 | 皮 膚 | 腎 ・ 泌 尿 器 ・ 性 器 | 代 謝 ・ 内 分 泌 | 血 液 | 染 色 体 | 低 身 長 | 発 達 | (運 動 ・ 精 神 発 達) | そ の 他 |
| | | | | | | | | | | | | | 両 耳 異 常 な し | 片 耳 要 精 検 | 両 耳 要 精 検 | 不 明 | | | | | | | | | | | | | | | | | | | |
| | | | | | | | | | | | | | 2,140 | 8 | 8 | 41 | | | | | | | | | | | | | | | | | | | |
| 管内 | 2,372 | 2,335 | 98.4 | 1,578 | 503 | 254 | 0 | 78 | 2,118 | 139 | 0 | 2,197 | 2,140 | 8 | 8 | 41 | 1,464 | 871 | 100 | 88 | 34 | 16 | 54 | 11 | 25 | 25 | 288 | 45 | 3 | 1 | 3 | 3 | 168 | 166 | 261 |
| | | | | | | | | | | | | | | | | | | 119 | 81 | 74 | 1 | 2 | 8 | 2 | 3 | 11 | 7 | 10 | | | | | 3 | 3 | 4 |
| かほく市 | 262 | 260 | 99.2 | 158 | 74 | 28 | | 8 | 245 | 7 | | 260 | 248 | | | 12 | 196 | 64 | 4 | 1 | 4 | 5 | 2 | 2 | 2 | 36 | 7 | 1 | | | | | 2 | | |
| | | | | | | | | | | | | | | | | | | 3 | 3 | 1 | | | | | | | | | | | | | | | |
| 白山市 | 889 | 877 | 98.7 | 603 | 183 | 91 | | 52 | 803 | 22 | | 850 | 839 | 2 | 2 | 7 | 427 | 450 | 69 | 64 | 15 | 6 | 30 | 3 | 12 | 14 | 130 | 14 | 1 | | 3 | 1 | 105 | 106 | 159 |
| | | | | | | | | | | | | | | | | | | 84 | 61 | 59 | 1 | 2 | 6 | 1 | 2 | 8 | 7 | 5 | | | | | 1 | 1 | 2 |
| 野々市市 | 662 | 646 | 97.6 | 427 | 152 | 67 | | 7 | 606 | 33 | | 624 | 617 | 1 | 5 | 1 | 475 | 171 | 10 | 10 | 10 | 1 | 14 | 1 | 7 | 5 | 51 | 7 | | | | 1 | 30 | 29 | 66 |
| | | | | | | | | | | | | | | | | | | 11 | 4 | 4 | | | 1 | 1 | 2 | | | | | | | 2 | 2 | 1 | |
| 津幡町 | 341 | 336 | 98.5 | 251 | 40 | 45 | | 11 | 308 | 17 | | 255 | 251 | 4 | | | 235 | 101 | 13 | 12 | 2 | 1 | 6 | 3 | 5 | 2 | 30 | 14 | 1 | | | | 5 | 5 | 21 |
| | | | | | | | | | | | | | | | | | | 16 | 10 | 9 | | | 1 | 1 | 1 | | 4 | | | | | | | | |
| 内灘町 | 218 | 216 | 99.1 | 139 | 54 | 23 | | | 156 | 60 | | 208 | 185 | 1 | 1 | 21 | 131 | 85 | 4 | 1 | 3 | 3 | 2 | 2 | 1 | 2 | 41 | 3 | | 1 | | 1 | 26 | 26 | 15 |
| | | | | | | | | | | | | | | | | | | 5 | 3 | 1 | | | | | | | 1 | | | | | | | | 1 |

表9 乳児健康診査受診状況 (集団方式) 2/2

(平成25年度)

| | 総合判定(実人員) | | | | | | | 育児支援の要否 | | | | | | | | | | | | |
|------|------------------|------------------|-------------|-------------|-------------|-------------|-------------|-------------------------|--------------------|--|--------------------------------------|---|-----------------------|-----------------------|---------------------------------|---|---|--|--------------------------------------|------------------|
| | 異 常 な し | 異 常 あ り | 異常ありの内訳 | | | | | 支 援 不 要 実人員 | 支 援 要 実人員 | 要支援の内訳(延人員) | | | | | | | | | | |
| | | | 要 指 導 | 要 観 察 | 要 精 検 | 要 医 療 | 管 理 中 | | | ① 育 児 疲 れ 孤 立 ・ 不 安 | ② 虐 待 ・ 虐 待 疑 い | ③ リ ー ド 不 適 切 な 育 児 行 動 (マ ル メ ン ト) | ④ 若 年 の 親 | ⑤ ひ と り 親 | ⑥ 外 国 人 の 母 親 | ⑦ 親 の 性 格 ・ 疾 患 ・ 薬 物 | ⑧ の 経 済 不 安 ・ 生 活 状 況 | ⑨ 題 D V ・ 家 族 の 問 題 | ⑩ 児 の 疾 病 や 障 害 | ⑪ そ の 他 |
| | | | | | | | | | | | | | | | | | | | | |
| 管内 | 1,437 | 898 | 206 | 322 | 121 | 29 | 220 | 2,176 | 159 | 61 | 3 | 8 | 9 | 7 | 1 | 49 | 8 | 7 | 4 | 24 |
| かほく市 | 174 | 86 | | 66 | 3 | 2 | 15 | 247 | 13 | 9 | | | | 2 | | 1 | 1 | | | |
| 白山市 | 427 | 450 | 146 | 126 | 88 | 15 | 75 | 781 | 96 | 30 | 3 | 6 | 5 | | 1 | 37 | 4 | 4 | 2 | 16 |
| 野々市市 | 468 | 178 | 25 | 80 | 9 | 1 | 63 | 632 | 14 | 6 | | 2 | 1 | 1 | | 2 | 2 | 1 | | 6 |
| 津幡町 | 237 | 99 | 20 | 25 | 16 | 6 | 32 | 315 | 21 | 15 | | | 1 | 1 | | 3 | 1 | | | |
| 内灘町 | 131 | 85 | 15 | 25 | 5 | 5 | 35 | 201 | 15 | 1 | | | 2 | 3 | | 6 | | 2 | 2 | 2 |

- ① 主訴が多い。不安感が強い。疲労感が強い。育児ストレスが強い。親族・近隣友人からの孤立。
- ② 虐待歴あり。兄弟への虐待歴あり。関係機関からの事前情報あり。
- ③ 育児能力の問題。子どもとの関わりが少ない。偏った育児信念。体罰の肯定。育児知識の不足。発達に理解がない。事故防止不足。予防接種を受けさせてない。
- ④ 若年の親(10代の親)であって、支援が必要とされる人。
- ⑤ ひとり親であって、支援が必要とされる人。
- ⑥ 外国人の親であって、支援が必要とされる人。
- ⑦ 精神疾患、薬物・アルコール問題、強迫的、うつ的、性格の問題、知的障害、生育歴の問題
- ⑧ 経済不安、無職、不安定な就労(転職の繰り返し、パート)、家事能力が低い、劣悪な生活環境

(3-4) 乳児健康診査（集団方式）未受診者の状況把握

表10 乳児健康診査（集団方式）未受診者の状況把握

（平成25年度）

| | 未受診者数 | 内訳 | | | | | ここに右欄は、上段に「未受診者で把握できた者（c）」、下段に「未受診者で把握できなかった者（d）」について記載 | 把握状況 | | | | | | | | | | | | | | | | | | |
|------|-------|---------------------|-------------------------|----------------------------|---------------------------|---------------------------|---|-----------|-------|-----------|---------------|-------------|----------|-----|------------|---------|-------|-----|--------|------------|---------|------------------|-----------------|-------------|-------|---------|
| | | 次年度受診済み 実人員 a | 未受診者で把握できた者 実人員 b | 未受診者で把握できなかった者 実人員 c | 未受診者で連絡しなかった者 実人員 d | 未受診者で連絡しなかった者 実人員 e | | 把握方法（延人員） | | | | | | | 未受診理由（延人員） | | | | | | | 支援の要否 | | | | |
| | | | | | | | | 家庭訪問 | 保育所訪問 | 保護者への電話連絡 | 来所・教室・その他の健診等 | 関係機関からの情報収集 | 未受診者連絡票等 | その他 | 児の理由 | | | | 保護者の理由 | | | 支援不要 実人員 f | 要支援 実人員 g | 主な支援理由（延人員） | | |
| | | | | | | | | | | | | | | | 入院・施設入所中 | 医療機関管理中 | 保育所入所 | その他 | 転出 | 実際には住んでいない | 仕事が休めない | | | その他 | 児への支援 | 保護者への支援 |
| 管内 | 37 | 12 | 24 | 1 | | c | 11 | | 7 | 4 | 2 | | 4 | 1 | 17 | | 1 | 1 | 1 | 1 | 4 | 11 | 13 | 13 | 10 | |
| | | | | | | d | 1 | | | | | | | | | | | | | | | | | | | |
| かほく市 | 2 | 1 | 1 | | | c | 1 | | 1 | | | | | | 1 | | | | | | | | 1 | 1 | 1 | |
| | | | | | | d | | | | | | | | | | | | | | | | | | | | |
| 白山市 | 12 | 6 | 6 | | | c | 4 | | | 2 | 1 | | 1 | | 4 | | 1 | | | | 3 | 3 | 3 | 3 | 3 | |
| | | | | | | d | | | | | | | | | | | | | | | | | | | | |
| 野々市市 | 16 | 5 | 10 | 1 | | c | 1 | | 4 | 1 | 1 | | 3 | 1 | 6 | | | 1 | 1 | 1 | 7 | 3 | 3 | | | |
| | | | | | | d | 1 | | | | | | | | | | | | | | | | | | | |
| 津幡町 | 5 | | 5 | | | c | 5 | | | | | | | | 5 | | | | | | | | 5 | 5 | 5 | |
| | | | | | | d | | | | | | | | | | | | | | | | | | | | |
| 内灘町 | 2 | | 2 | | | c | | | 2 | 1 | | | | | 1 | | | | | | 1 | 1 | 1 | 1 | 1 | |
| | | | | | | d | | | | | | | | | | | | | | | | | | | | |

表11 乳児健康診査（集団方式）による精密診査診断内容 3/3

（平成25年度）

| | 疾病状況 | | | | | | | | | 発 達 | | | | |
|------|------|-----|----|--------|------|-----|----|------|-----|--------|--------|-----|----|---|
| | 血液 | | | 内分泌・代謝 | 染色体 | | | 外表奇形 | その他 | 運動発達遅滞 | 精神発達遅滞 | その他 | 小計 | |
| | 貧血 | その他 | 小計 | | ダウン症 | その他 | 小計 | 小計 | 小計 | | | | | |
| 管内 | | | | | | 1 | 1 | | | 2 | 4 | | 2 | 6 |
| かほく市 | | | | | | | | | | | | | | |
| 白山市 | | | | | | | | | | 1 | 1 | | 1 | 2 |
| 野々市市 | | | | | | 1 | 1 | | | | 3 | | 1 | 4 |
| 津幡町 | | | | | | | | | | | | | | |
| 内灘町 | | | | | | | | | | 1 | | | | |

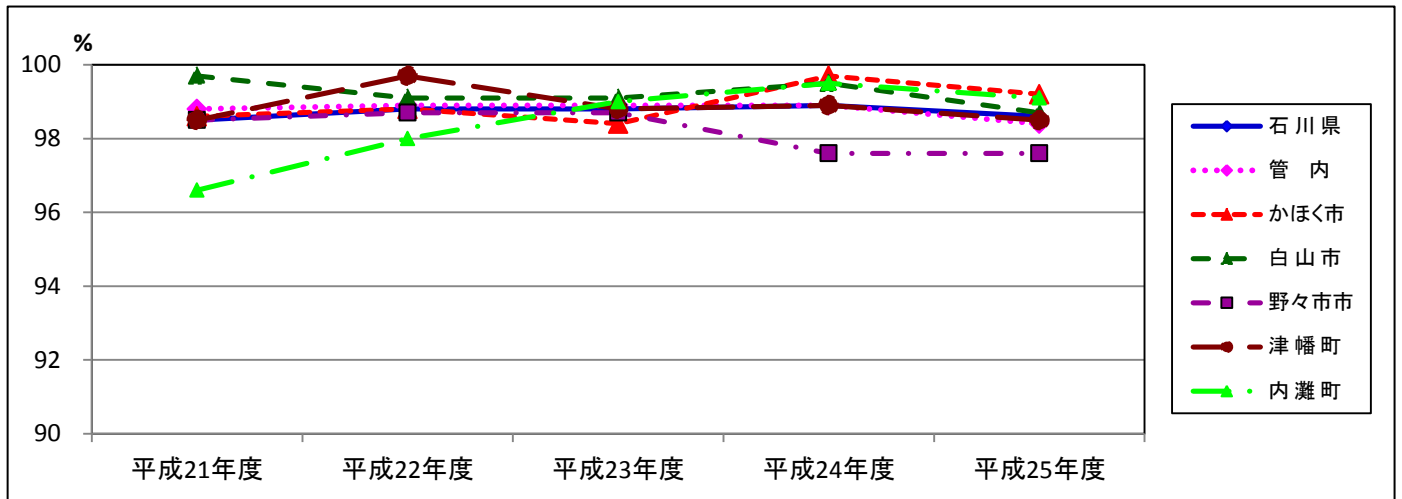
(3-6) 乳児健康診査受診率の推移

表12 乳児健康診査受診率

| | 平成21年度 | 平成22年度 | 平成23年度 | 平成24年度 | 平成25年度 |
|------|--------|--------|--------|--------|--------|
| 石川県 | 98.5 | 98.8 | 98.8 | 98.9 | 98.6 |
| 管内 | 98.8 | 98.9 | 98.9 | 98.9 | 98.4 |
| かほく市 | 98.6 | 98.8 | 98.4 | 99.7 | 99.2 |
| 白山市 | 99.7 | 99.1 | 99.1 | 99.5 | 98.7 |
| 野々市市 | 98.5 | 98.7 | 98.7 | 97.6 | 97.6 |
| 津幡町 | 98.5 | 99.7 | 98.8 | 98.9 | 98.5 |
| 内灘町 | 96.6 | 98.0 | 99.0 | 99.5 | 99.1 |

*母子保健の主要指標

図1 乳児健康診査受診率



(3-7) 乳児精密検査受診率の推移

表13 乳児精密検査受診率

| | 平成21年度 | 平成22年度 | 平成23年度 | 平成24年度 | 平成25年度 |
|------|--------|--------|--------|--------|--------|
| 石川県 | 95.7 | 94.9 | 95.7 | 93.3 | 92.7 |
| 管内 | 93.0 | 97.1 | 92.9 | 95.2 | 91.7 |
| かほく市 | 100.0 | 100.0 | 85.7 | 100.0 | 100.0 |
| 白山市 | 90.9 | 97.1 | 100.0 | 96.1 | 90.6 |
| 野々市市 | 96.3 | 100.0 | 88.2 | 80.0 | 100.0 |
| 津幡町 | 100.0 | 100.0 | 70.0 | 100.0 | 94.1 |
| 内灘町 | 92.3 | 88.9 | 66.7 | 100.0 | 80.0 |

*母子保健の主要指標

図2 乳児精密検査受診率

