

2 人 口

2-1 人口静態

2-2 人口動態

2-1 人口静態

(1) 人口

表1 人口の推移

(人)

	H16年	H17年	H18年	H19年	H20年	H21年	H22年	H23年	H24年	H25年
石川県	1,177,133	1,174,026	1,171,791	1,170,414	1,169,167	1,166,656	1,169,788	1,166,315	1,162,953	1,159,015
管内計	252,691	254,882	255,897	257,184	258,726	259,586	260,862	261,544	262,305	262,804
かほく市	34,577	34,847	34,874	34,737	34,780	34,757	34,651	34,522	34,351	34,300
白山市	109,609	109,450	109,880	110,313	110,808	110,749	110,459	110,129	109,897	109,411
野々市市	46,340	47,977	48,421	48,989	49,705	50,594	51,885	52,931	54,136	55,147
津幡町	35,238	35,712	35,962	36,349	36,675	36,756	36,940	36,939	36,877	36,893
内灘町	26,927	26,896	26,760	26,796	26,758	26,730	26,927	27,023	27,044	27,053

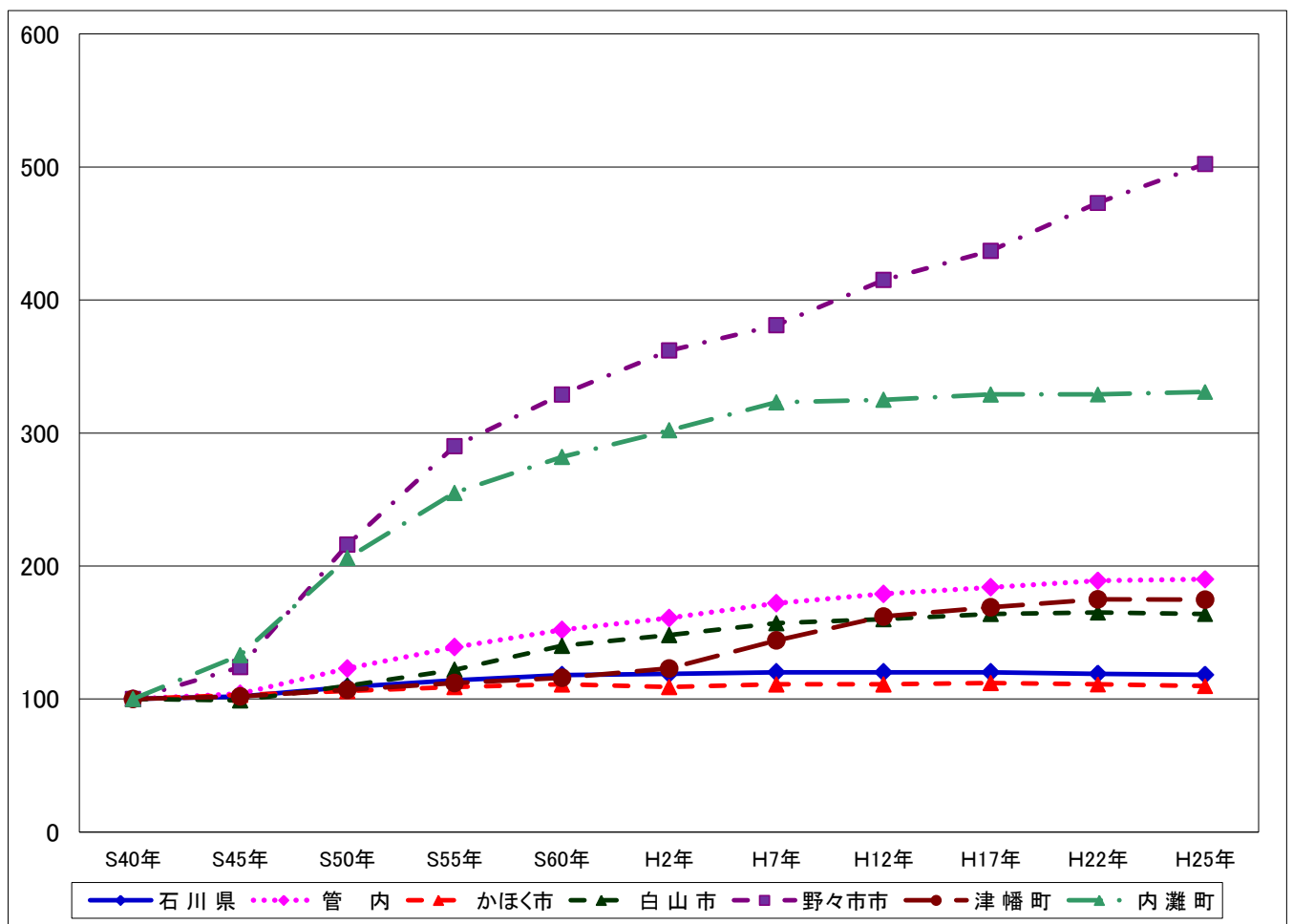
資料：「石川県の人口と世帯」（各年10月1日現在）
H17年、H22年は国勢調査結果

表2 人口の推移指数

	S45年	S50年	S55年	S60年	H2年	H7年	H12年	H17年	H22年	H25年
石川県	102	109	114	118	119	120	120	120	119	118
管内計	104	123	139	152	161	172	179	184	189	190
かほく市	103	106	109	111	109	111	111	112	111	110
白山市	99	110	122	140	148	157	160	164	165	164
野々市市	124	216	290	329	362	381	415	437	472	502
津幡町	102	107	112	116	123	144	162	169	175	175
内灘町	133	206	255	282	302	323	325	329	329	331

*指数は昭和40年の人口を100とした

図1 人口の推移指数



(2) 老年人口

表3 老年人口の推移

(人)

	H16年	H17年	H18年	H19年	H20年	H21年	H22年	H23年	H24年	H25年
石川県	239,223	245,739	252,303	260,317	267,038	273,573	275,337	276,125	288,805	299,997
管内計	41,378	42,921	44,512	46,401	48,196	50,016	51,145	51,788	54,599	57,635
かほく市	7,102	7,345	7,560	7,811	8,066	8,307	8,459	8,519	8,867	9,221
白山市	18,921	19,545	20,223	21,015	21,732	22,548	22,807	23,022	24,252	25,632
野々市市	5,817	6,153	6,430	6,781	7,164	7,496	7,908	8,109	8,691	9,259
津幡町	5,616	5,803	5,967	6,181	6,384	6,579	6,730	6,783	7,111	7,486
内灘町	3,922	4,075	4,332	4,613	4,850	5,086	5,241	5,355	5,678	6,037

資料：「石川県の人口と世帯」（各年10月1日現在）
H17年、H22年は国勢調査結果

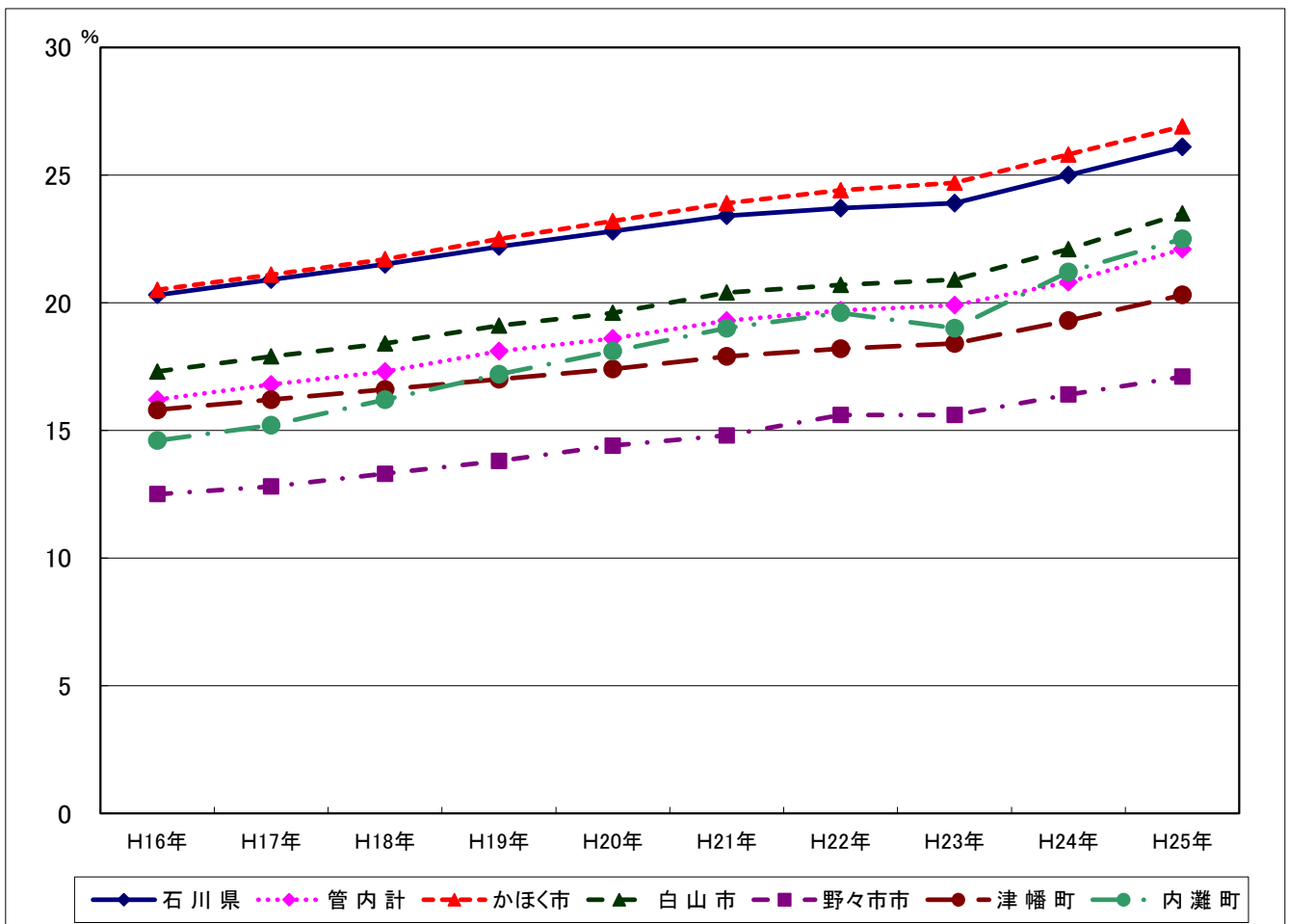
表4 老年人口占有率の推移

(%)

	H16年	H17年	H18年	H19年	H20年	H21年	H22年	H23年	H24年	H25年
石川県	20.3	20.9	21.5	22.2	22.8	23.4	23.7	23.9	25.0	26.1
管内計	16.2	16.8	17.3	18.1	18.6	19.3	19.7	19.9	20.8	22.1
かほく市	20.5	21.1	21.7	22.5	23.2	23.9	24.4	24.7	25.8	26.9
白山市	17.3	17.9	18.4	19.1	19.6	20.4	20.7	20.9	22.1	23.5
野々市市	12.5	12.8	13.3	13.8	14.4	14.8	15.6	15.6	16.4	17.1
津幡町	15.8	16.2	16.6	17.0	17.4	17.9	18.2	18.4	19.3	20.3
内灘町	14.6	15.2	16.2	17.2	18.1	19.0	19.6	19.0	21.2	22.5

資料：「石川県の人口と世帯」（各年10月1日現在）
H17年、H22年は国勢調査結果

図3 老年人口占有率の推移



(3) 世帯数

表5 世帯数の推移

(世帯)

	H16年	H17年	H18年	H19年	H20年	H21年	H22年	H23年	H24年	H25年
石川県	427,706	424,585	429,868	434,531	439,606	443,480	441,170	444,830	448,235	452,067
管内計	85,664	86,914	88,484	90,025	91,575	93,004	92,624	94,165	95,624	96,882
かほく市	10,337	10,536	10,669	10,785	10,995	11,148	11,084	11,200	11,311	11,447
白山市	34,887	34,869	35,660	36,362	37,139	37,494	36,556	36,979	37,403	37,704
野々市市	20,287	20,992	21,387	21,838	22,292	22,931	23,024	23,761	24,489	25,038
津幡町	10,590	11,033	11,195	11,358	11,358	11,554	11,942	12,120	12,241	12,408
内灘町	9,563	9,484	9,573	9,682	9,791	9,877	10,018	10,105	10,180	10,285

資料：「石川県の人口と世帯」（各年10月1日現在）
H17年、H22年は国勢調査結果

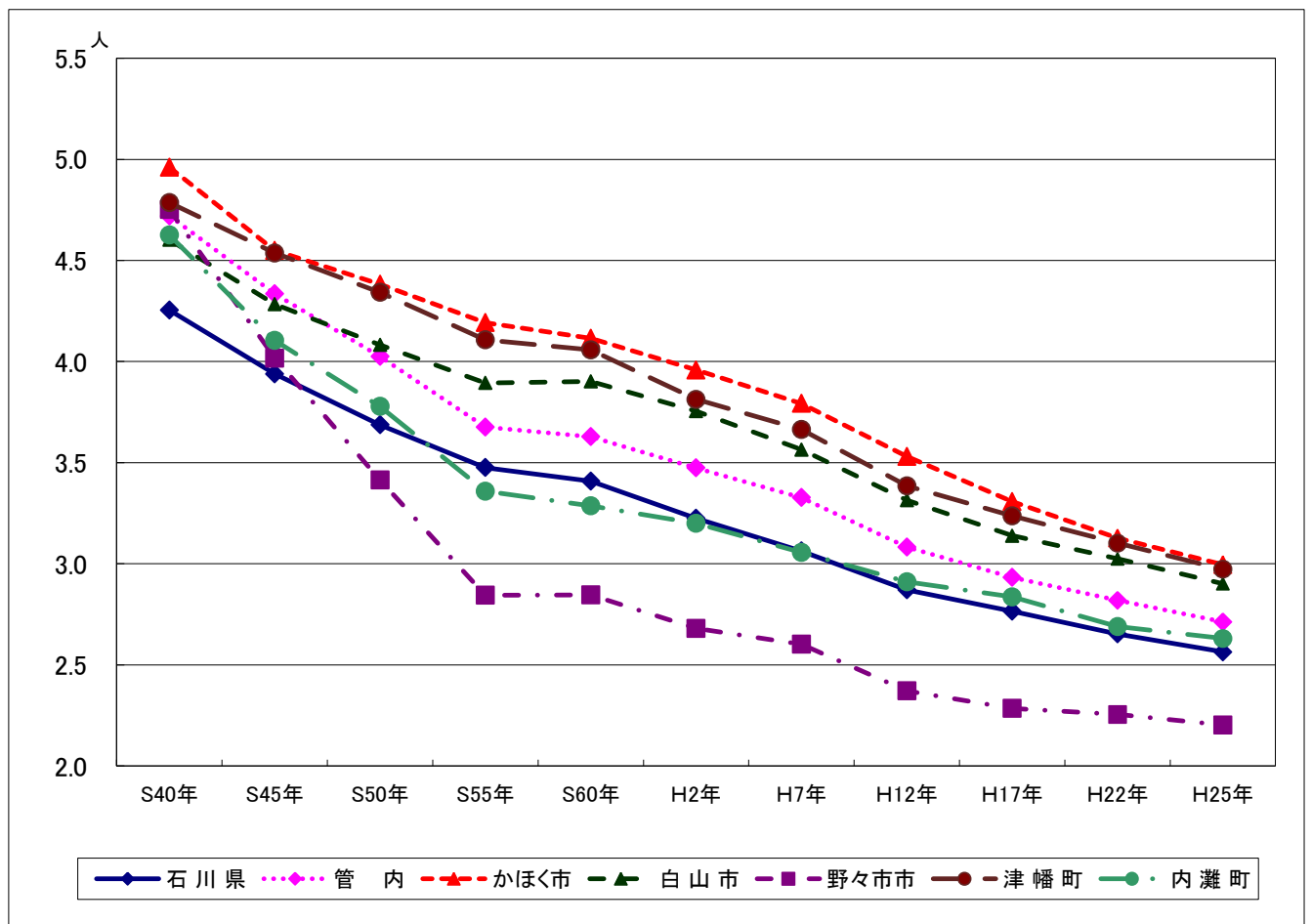
表6 世帯あたりの人員の推移

(人)

	S45年	S50年	S55年	S60年	H2年	H7年	H12年	H17年	H22年	H25年
石川県	3.9	3.7	3.5	3.4	3.2	3.1	2.9	2.8	2.7	2.6
管内計	4.3	4.0	3.7	3.6	3.5	3.3	3.1	2.9	2.8	2.7
かほく市	4.5	4.4	4.2	4.1	4.0	3.8	3.5	3.3	3.2	3.0
白山市	4.3	4.1	3.9	3.9	3.8	3.6	3.3	3.1	3.0	2.9
野々市市	4.0	3.4	2.8	2.8	2.7	2.6	2.4	2.3	2.3	2.2
津幡町	4.5	4.3	4.1	4.1	3.8	3.7	3.4	3.2	3.1	3.0
内灘町	4.1	3.8	3.4	3.3	3.2	3.1	2.9	2.8	2.7	2.6

資料：「石川県の人口と世帯」（各年10月1日現在）

図2 世帯あたりの人員の推移



2-2 人口動態

(1) 出生

(1-1) 出生

表7 出生数の推移

	H16年	H17年	H18年	H19年	H20年	H21年	H22年	H23年	H24年	H25年
石川県	10,528	10,049	10,235	10,294	10,199	9,849	9,602	9,555	9,544	9,449
管内計	2,566	2,389	2,437	2,473	2,472	2,377	2,339	2,329	2,338	2,314
かほく市	291	281	291	266	237	265	252	252	282	254
白山市	1,057	989	1,017	1,063	1,017	944	966	931	914	873
野々市市	621	553	595	590	669	628	604	611	686	634
津幡町	356	333	327	354	353	332	313	350	268	327
内灘町	241	233	207	200	196	208	204	185	188	226

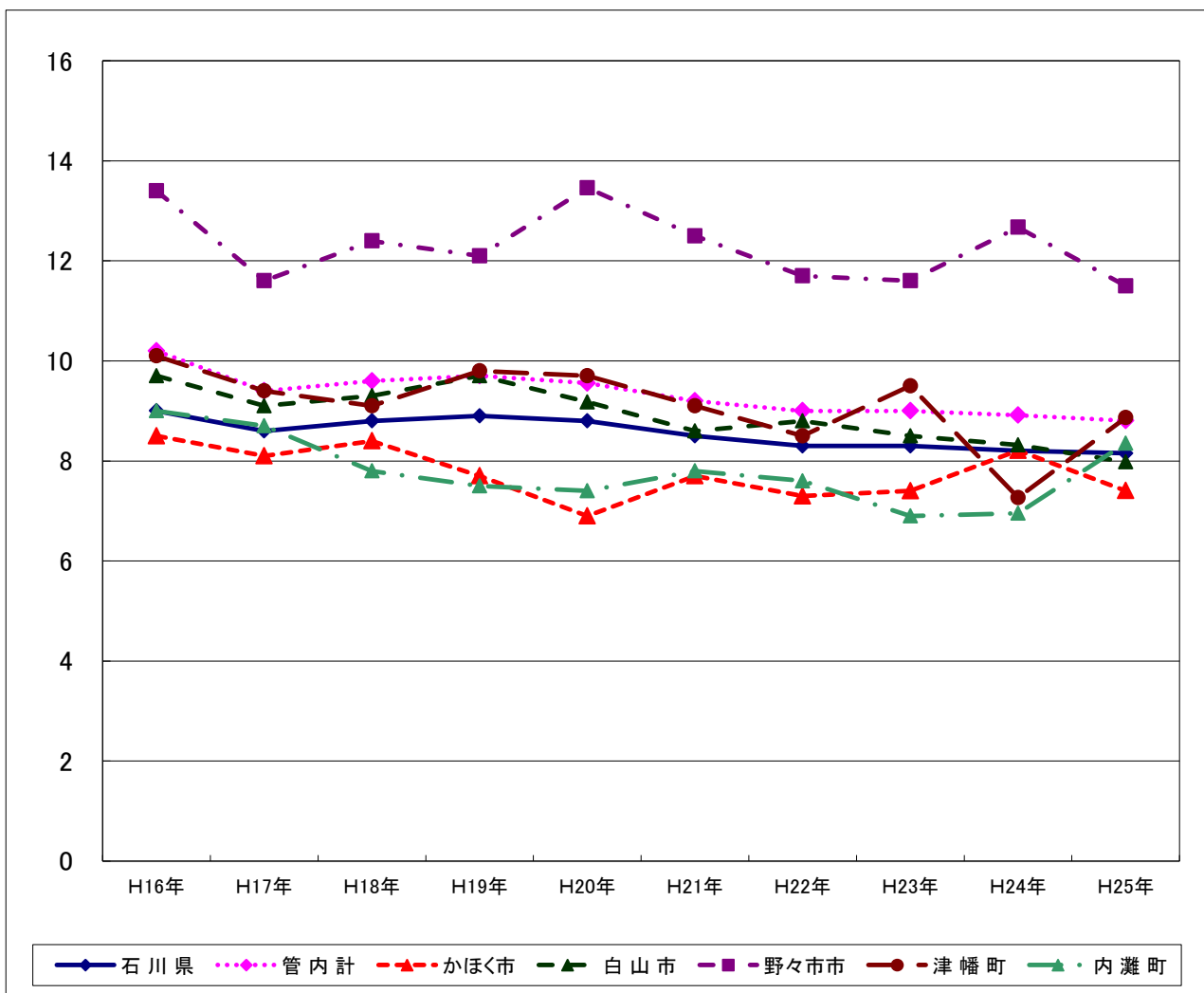
*衛生統計年報

表8 出生率(人口千対)の推移

	H16年	H17年	H18年	H19年	H20年	H21年	H22年	H23年	H24年	H25年
石川県	9.0	8.6	8.8	8.9	8.8	8.5	8.3	8.3	8.2	8.2
管内計	10.2	9.4	9.6	9.7	9.6	9.2	9.0	9.0	8.9	8.8
かほく市	8.5	8.1	8.4	7.7	6.9	7.7	7.3	7.4	8.2	7.4
白山市	9.7	9.1	9.3	9.7	9.2	8.6	8.8	8.5	8.3	8.0
野々市市	13.4	11.6	12.4	12.1	13.5	12.5	11.7	11.6	12.7	11.5
津幡町	10.1	9.4	9.1	9.8	9.7	9.1	8.5	9.5	7.3	8.9
内灘町	9.0	8.7	7.8	7.5	7.4	7.8	7.6	6.9	7.0	8.4

*衛生統計年報

図4 出生率(人口千対)の推移



(1-2) 低体重児（2,500g未満）出生

表9 低体重児出生数の推移

	H16年	H17年	H18年	H19年	H20年	H21年	H22年	H23年	H24年	H25年
石川県	960	853	924	900	838	773	842	850	823	868
管内計	232	208	218	200	205	193	199	206	199	235
かほく市	29	24	31	27	23	24	23	21	29	31
白山市	101	72	106	76	72	59	78	83	66	75
野々市市	52	55	39	42	59	58	50	47	67	66
津幡町	33	33	23	29	24	24	26	36	16	36
内灘町	17	24	19	26	27	28	22	19	21	27

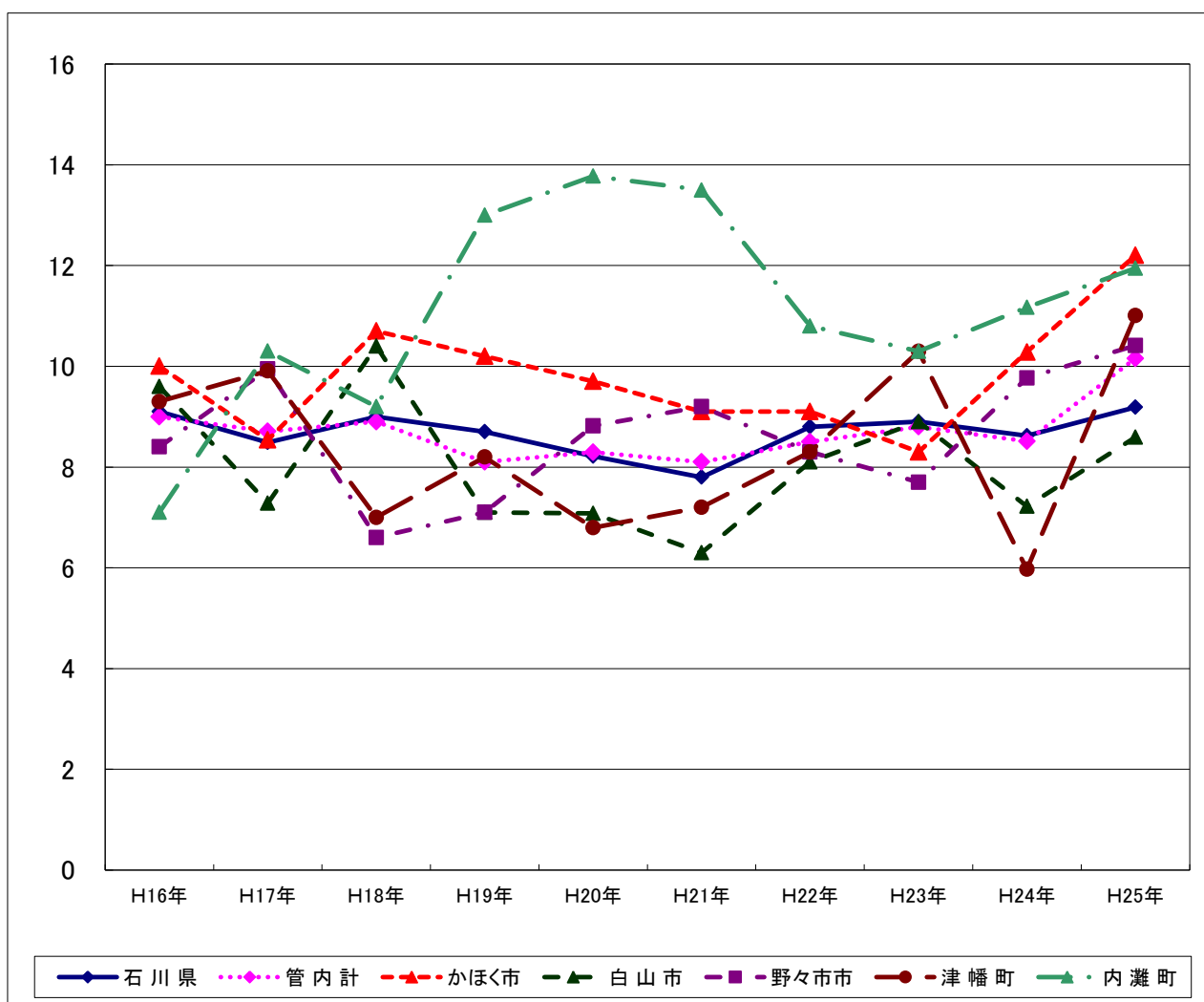
*衛生統計年報

表10 低体重児出生率（出生百対）の推移

	H16年	H17年	H18年	H19年	H20年	H21年	H22年	H23年	H24年	H25年
石川県	9.1	8.5	9.0	8.7	8.2	7.8	8.8	8.9	8.6	9.2
管内計	9.0	8.7	8.9	8.1	8.3	8.1	8.5	8.8	8.5	10.2
かほく市	10.0	8.5	10.7	10.2	9.7	9.1	9.1	8.3	10.3	12.2
白山市	9.6	7.3	10.4	7.1	7.1	6.3	8.1	8.9	7.2	8.6
野々市市	8.4	9.9	6.6	7.1	8.8	9.2	8.3	7.7	9.8	10.4
津幡町	9.3	9.9	7.0	8.2	6.8	7.2	8.3	10.3	6.0	11.0
内灘町	7.1	10.3	9.2	13.0	13.8	13.5	10.8	10.3	11.2	11.9

*衛生統計年報

図5 低体重児（2,500g未満）出生率（出生百対）の推移



(2) 死亡

(2-1) 死亡

表11 死亡数の推移

	H16年	H17年	H18年	H19年	H20年	H21年	H22年	H23年	H24年	H25年
石川県	9,976	10,376	10,294	10,717	11,012	11,246	11,607	11,962	12,223	12,223
管内計	1,785	1,906	1,765	1,909	1,889	1,972	2,050	2,232	2,148	2,150
かほく市	306	302	318	341	333	323	369	388	352	369
白山市	840	896	766	895	882	863	929	1,032	997	997
野々市市	225	252	241	235	251	284	279	277	315	319
津幡町	250	259	279	270	246	300	291	310	292	305
内灘町	164	197	161	168	177	202	182	225	192	205

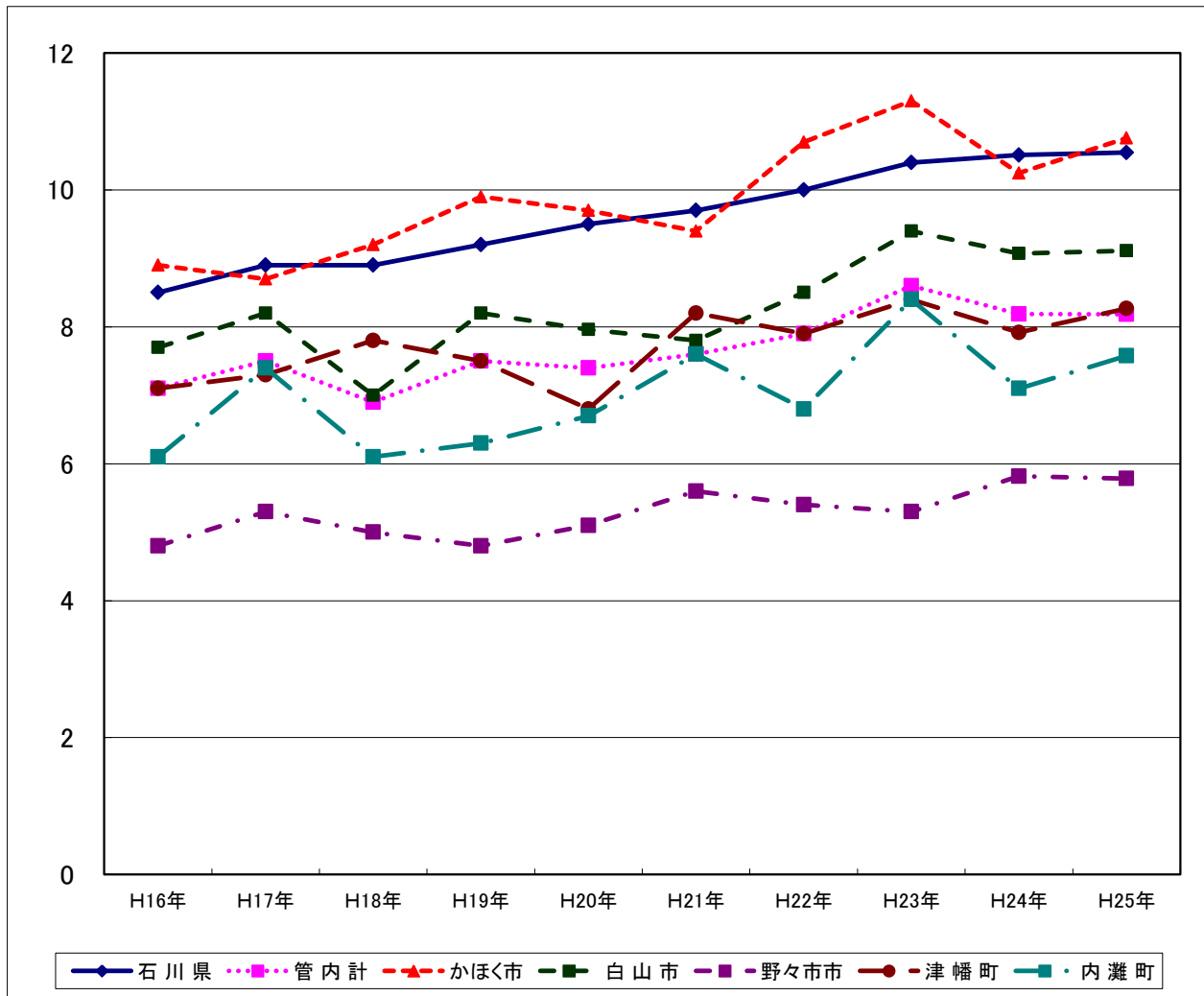
*衛生統計年報

表12 死亡率（人口千対）の推移

	H16年	H17年	H18年	H19年	H20年	H21年	H22年	H23年	H24年	H25年
石川県	8.5	8.9	8.9	9.2	9.5	9.7	10.0	10.4	10.5	10.5
管内計	7.1	7.5	6.9	7.5	7.4	7.6	7.9	8.6	8.2	8.2
かほく市	8.9	8.7	9.2	9.9	9.7	9.4	10.7	11.3	10.2	10.8
白山市	7.7	8.2	7.0	8.2	8.0	7.8	8.5	9.4	9.1	9.1
野々市市	4.8	5.3	5.0	4.8	5.1	5.6	5.4	5.3	5.8	5.8
津幡町	7.1	7.3	7.8	7.5	6.8	8.2	7.9	8.4	7.9	8.3
内灘町	6.1	7.4	6.1	6.3	6.7	7.6	6.8	8.4	7.1	7.6

*衛生統計年報

図6 死亡率（人口千対）の推移



(2-2) 新生児死亡

表13 新生児死亡数の推移

	H16年	H17年	H18年	H19年	H20年	H21年	H22年	H23年	H24年	H25年
石川県	17	14	11	13	20	8	17	10	13	8
管内計	7	2	6	2	6	2	4	4	4	0
かほく市	1	0	1	1	0	0	0	0	1	0
白山市	2	0	3	1	3	0	1	1	2	0
野々市市	1	1	1	0	2	1	2	2	1	0
津幡町	1	1	1	0	0	1	0	1	0	0
内灘町	2	0	0	0	1	0	1	0	0	0

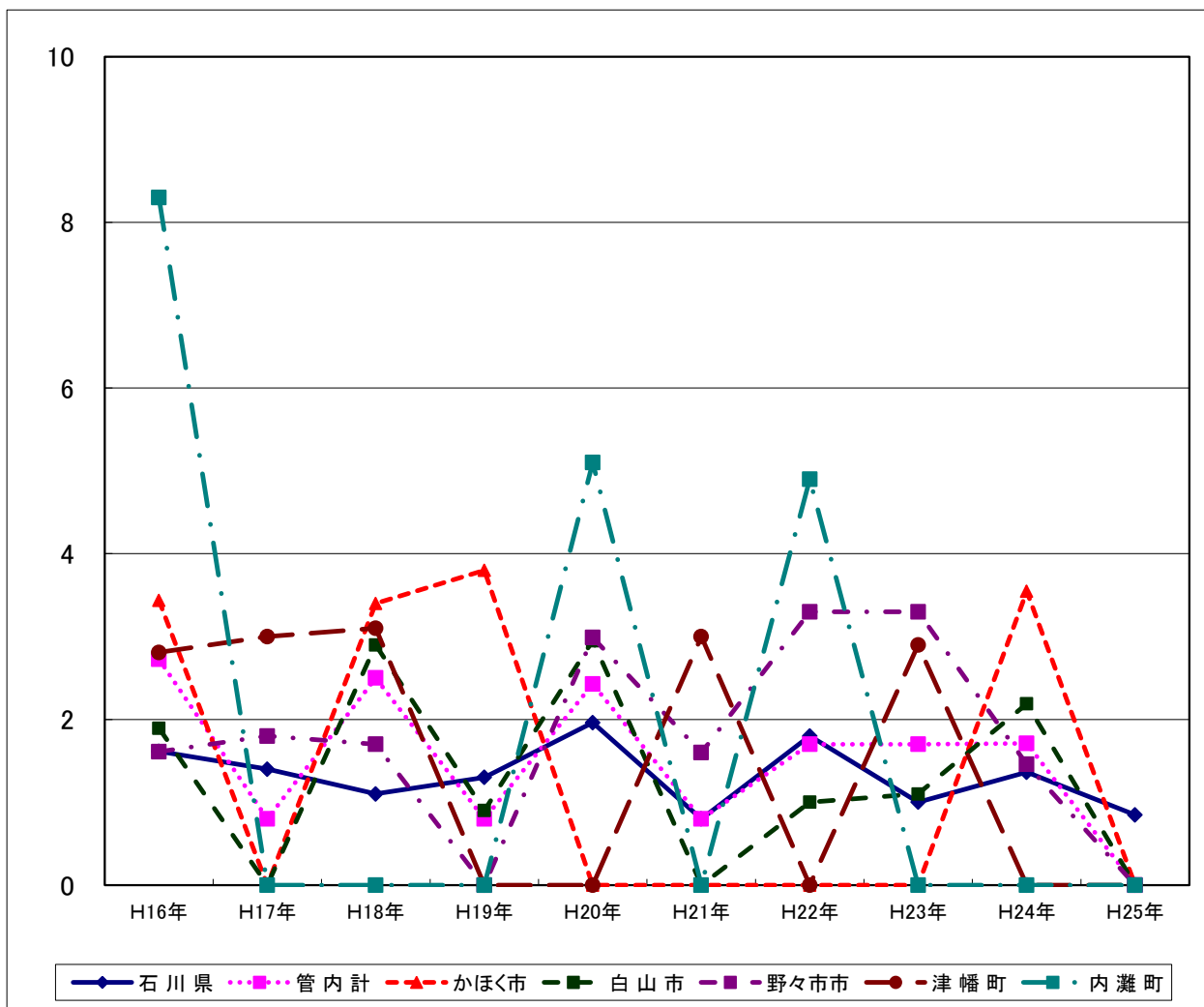
*衛生統計年報

表14 新生児死亡率（出生千対）の推移

	H16年	H17年	H18年	H19年	H20年	H21年	H22年	H23年	H24年	H25年
石川県	1.6	1.4	1.1	1.3	2.0	0.8	1.8	1.0	1.4	0.8
管内計	2.7	0.8	2.5	0.8	2.4	0.8	1.7	1.7	1.7	0.0
かほく市	3.4	0.0	3.4	3.8	0.0	0.0	0.0	0.0	3.5	0.0
白山市	1.9	0.0	2.9	0.9	2.9	0.0	1.0	1.1	2.2	0.0
野々市市	1.6	1.8	1.7	0.0	3.0	1.6	3.3	3.3	1.5	0.0
津幡町	2.8	3.0	3.1	0.0	0.0	3.0	0.0	2.9	0.0	0.0
内灘町	8.3	0.0	0.0	0.0	5.1	0.0	4.9	0.0	0.0	0.0

*衛生統計年報

図7 新生児死亡率（出生千対）の推移



(3) 死産

(3-1) 死産

表15 死産数の推移

	H16年	H17年	H18年	H19年	H20年	H21年	H22年	H23年	H24年	H25年
石川県	292	259	245	237	232	207	213	221	189	169
管内計	69	48	51	49	43	57	47	53	51	33
かほく市	12	6	6	8	4	9	10	7	3	2
白山市	27	17	17	16	16	24	15	20	17	10
野々市市	13	13	21	13	14	11	14	13	10	8
津幡町	7	4	2	9	8	8	5	9	8	7
内灘町	10	8	5	3	1	5	3	4	7	6

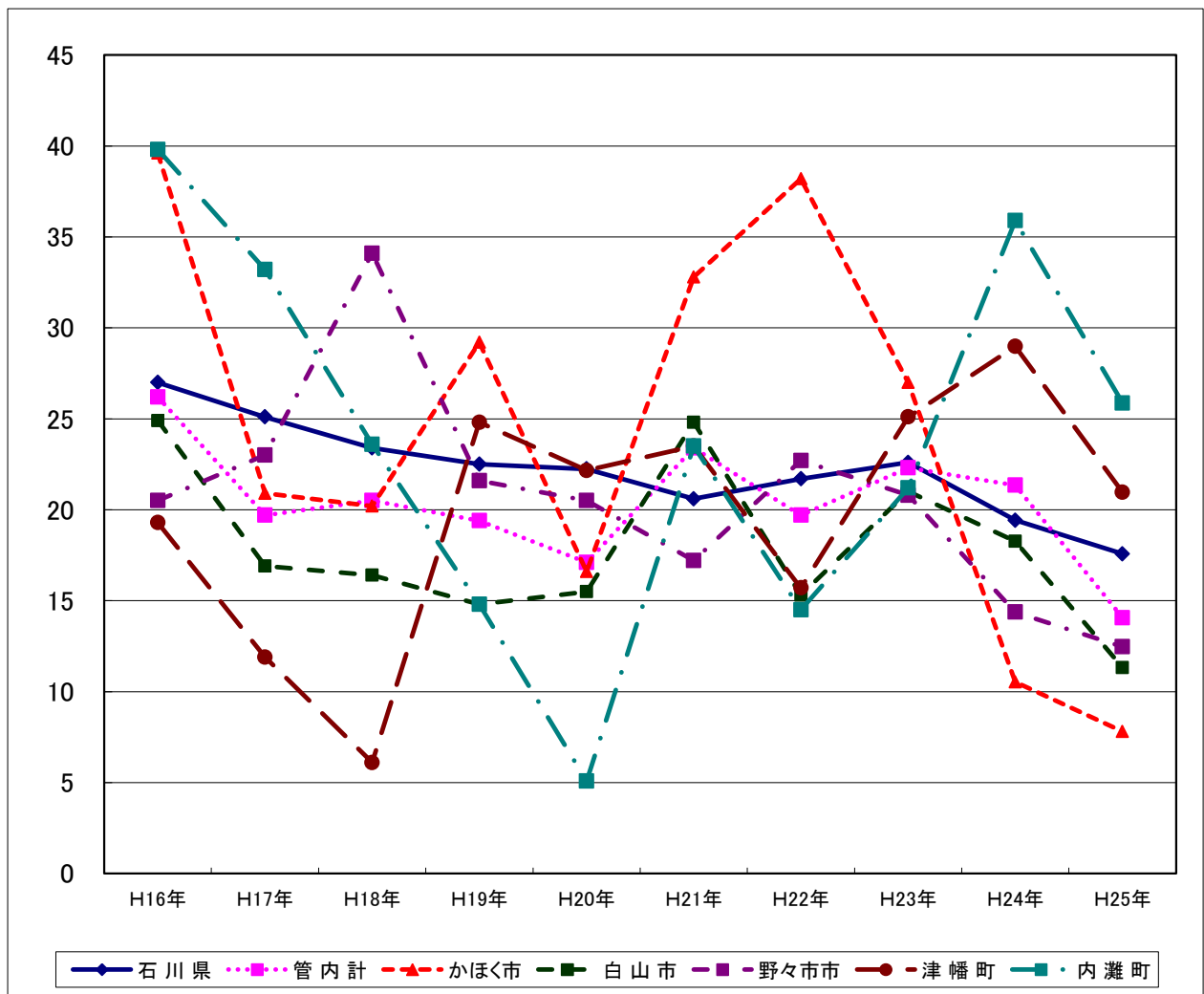
*衛生統計年報

表16 死産率（出産千対）の推移

	H16年	H17年	H18年	H19年	H20年	H21年	H22年	H23年	H24年	H25年
石川県	27.0	25.1	23.4	22.5	22.2	20.6	21.7	22.6	19.4	17.6
管内計	26.2	19.7	20.5	19.4	17.1	23.4	19.7	22.3	21.3	14.1
かほく市	39.6	20.9	20.2	29.2	16.6	32.8	38.2	27.0	10.5	7.8
白山市	24.9	16.9	16.4	14.8	15.5	24.8	15.3	21.0	18.3	11.3
野々市市	20.5	23.0	34.1	21.6	20.5	17.2	22.7	20.8	14.4	12.5
津幡町	19.3	11.9	6.1	24.8	22.2	23.5	15.7	25.1	29.0	21.0
内灘町	39.8	33.2	23.6	14.8	5.1	23.5	14.5	21.2	35.9	25.9

*衛生統計年報

図8 死産率（出産千対）の推移



(3-2) 自然死産

表17 自然死産数の推移

	H16年	H17年	H18年	H19年	H20年	H21年	H22年	H23年	H24年	H25年
石川県	143	137	144	131	145	124	122	136	111	97
管内計	42	25	36	34	30	41	29	36	35	24
かほく市	8	4	4	6	3	8	7	5	1	2
白山市	19	8	11	10	11	17	11	13	10	6
野々市市	6	6	16	7	8	6	7	9	11	6
津幡町	5	3	1	8	7	5	2	6	6	5
内灘町	4	4	4	3	1	5	2	3	7	5

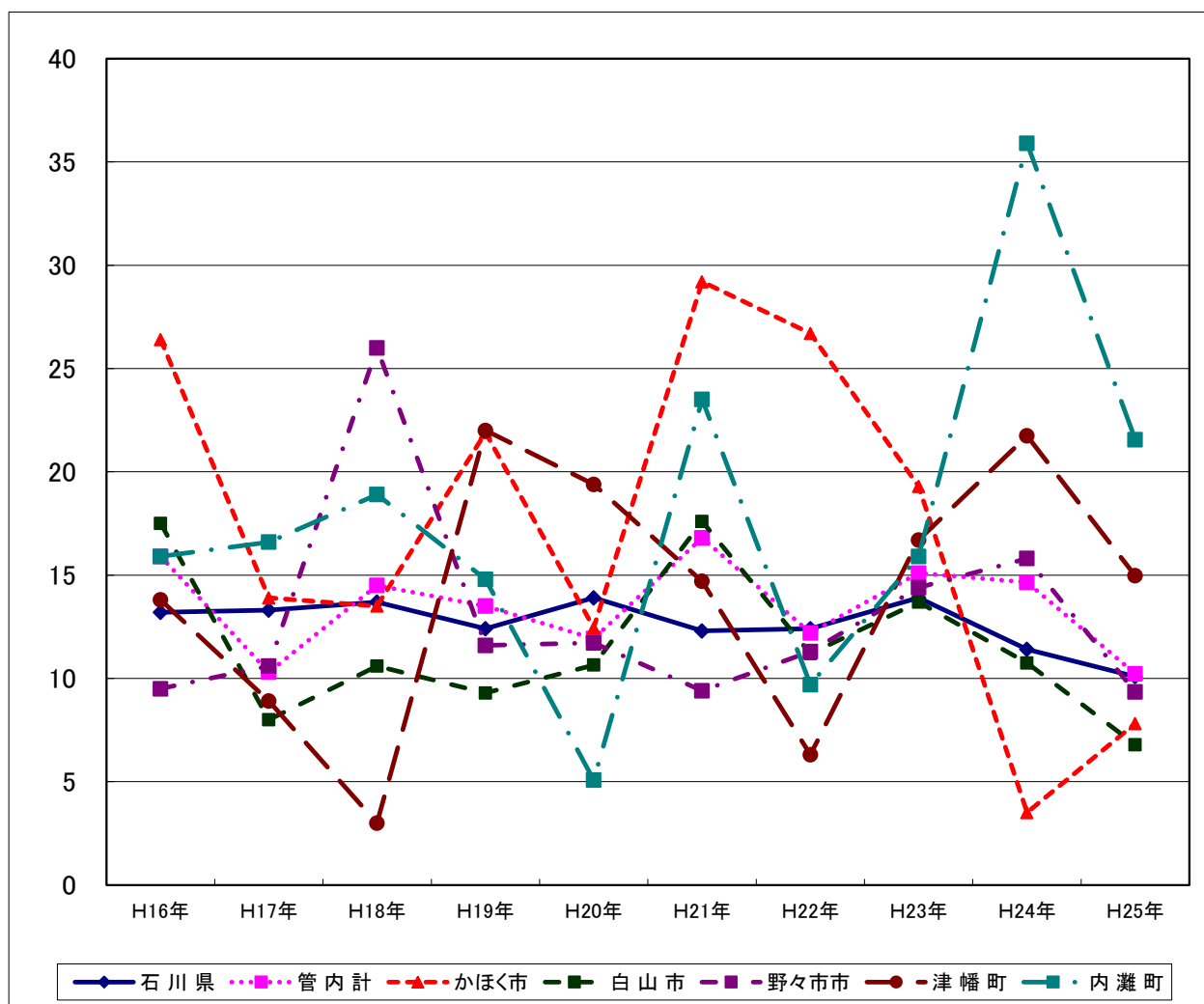
*衛生統計年報

表18 自然死産率（出産千対）の推移

	H16年	H17年	H18年	H19年	H20年	H21年	H22年	H23年	H24年	H25年
石川県	13.2	13.3	13.7	12.4	13.9	12.3	12.4	13.9	11.4	10.1
管内計	15.9	10.3	14.5	13.5	11.9	16.8	12.2	15.1	14.7	10.2
かほく市	26.4	13.9	13.5	21.9	12.4	29.2	26.7	19.3	3.5	7.8
白山市	17.5	8.0	10.6	9.3	10.6	17.6	11.2	13.7	10.7	6.8
野々市市	9.5	10.6	26.0	11.6	11.7	9.4	11.3	14.4	15.8	9.3
津幡町	13.8	8.9	3.0	22.0	19.4	14.7	6.3	16.7	21.7	15.0
内灘町	15.9	16.6	18.9	14.8	5.1	23.5	9.7	15.9	35.9	21.6

*衛生統計年報

図8 自然死産率（出産千対）の推移



(3-3) 人工死産

表19 人工死産数の推移

	H16年	H17年	H18年	H19年	H20年	H21年	H22年	H23年	H24年	H25年
石川県	149	122	101	106	87	83	91	85	78	72
管内計	27	23	15	15	13	16	18	17	16	9
かほく市	4	2	2	2	1	1	3	2	2	0
白山市	8	9	6	6	5	7	4	7	7	4
野々市市	7	7	5	6	6	5	7	4	5	2
津幡町	2	1	1	1	1	3	3	3	2	2
内灘町	6	4	1	0	0	0	1	1	0	1

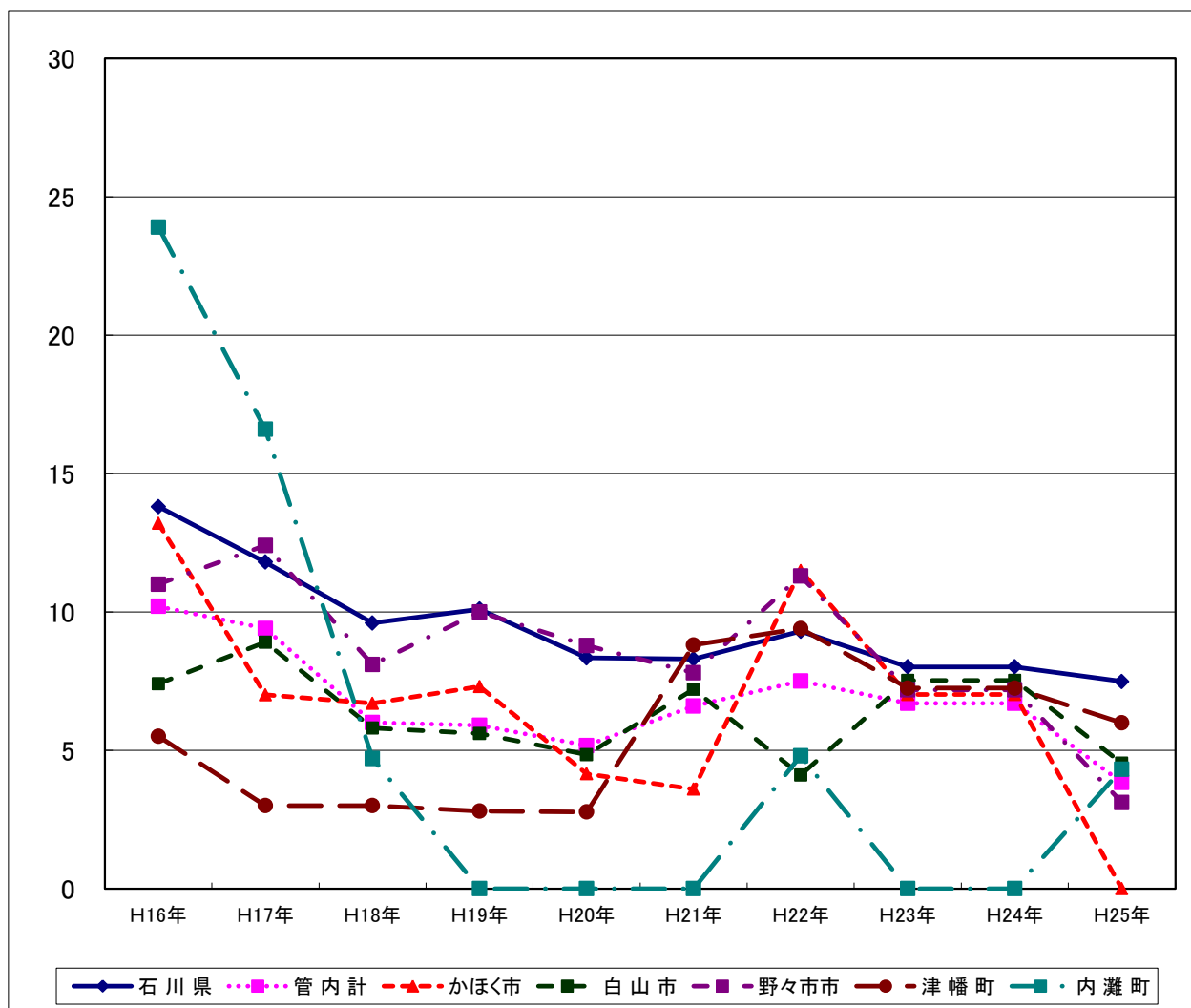
*衛生統計年報

表20 人工死産率（出産千対）の推移

	H16年	H17年	H18年	H19年	H20年	H21年	H22年	H23年	H24年	H25年
石川県	13.8	11.8	9.6	10.1	8.3	8.3	9.3	8.0	8.0	7.5
管内計	10.2	9.4	6.0	5.9	5.2	6.6	7.5	6.7	6.7	3.8
かほく市	13.2	7.0	6.7	7.3	4.1	3.6	11.5	7.0	7.0	0.0
白山市	7.4	8.9	5.8	5.6	4.8	7.2	4.1	7.5	7.5	4.5
野々市市	11.0	12.4	8.1	10.0	8.8	7.8	11.3	7.2	7.2	3.1
津幡町	5.5	3.0	3.0	2.8	2.8	8.8	9.4	7.2	7.2	6.0
内灘町	23.9	16.6	4.7	0.0	0.0	0.0	4.8	0.0	0.0	4.3

*衛生統計年報

図9 人工死産率（出産千対）の推移



(4) 周産期死亡

表21 周産期死亡数の推移

	H16年	H17年	H18年	H19年	H20年	H21年	H22年	H23年	H24年	H25年
石川県	68	52	52	36	62	38	54	49	36	34
管内計	19	14	14	10	20	13	15	13	9	7
かほく市	5	2	5	2	2	4	2	2	0	0
白山市	7	3	4	2	7	5	4	4	3	3
野々市市	2	5	3	2	7	1	7	3	4	1
津幡町	2	2	1	3	3	1	1	3	0	2
内灘町	3	2	1	1	1	2	1	1	2	1

*衛生統計年報

表22 周産期死亡率（出産千対）の推移

	H16年	H17年	H18年	H19年	H20年	H21年	H22年	H23年	H24年	H25年
石川県	6.4	5.2	5.1	3.5	6.1	3.8	5.6	5.1	3.7	3.5
管内計	7.4	5.8	5.7	4.0	8.0	5.4	6.4	5.6	3.8	3.0
かほく市	16.9	7.1	16.9	7.5	8.4	14.9	7.9	7.9	0.0	0.0
白山市	6.6	3.0	3.9	1.9	6.8	5.3	4.1	4.3	3.2	3.4
野々市市	3.2	9.0	5.0	3.4	10.4	1.6	11.5	4.9	5.7	1.6
津幡町	5.6	6.0	3.1	8.4	8.4	3.0	3.2	8.5	0.0	6.0
内灘町	12.4	8.5	4.8	5.0	5.1	9.5	4.9	5.4	10.3	4.3

*衛生統計年報

図10 周産期死亡率（出産千対）の推移

