

2-2 人口動態

(1) 出生

(1-1) 出生

表7 出生数の推移

	H16年	H17年	H18年	H19年	H20年	H21年	H22年	H23年	H24年	H25年
石川県	10,528	10,049	10,235	10,294	10,199	9,849	9,602	9,555	9,544	9,449
管内計	2,566	2,389	2,437	2,473	2,472	2,377	2,339	2,329	2,338	2,314
かほく市	291	281	291	266	237	265	252	252	282	254
白山市	1,057	989	1,017	1,063	1,017	944	966	931	914	873
野々市市	621	553	595	590	669	628	604	611	686	634
津幡町	356	333	327	354	353	332	313	350	268	327
内灘町	241	233	207	200	196	208	204	185	188	226

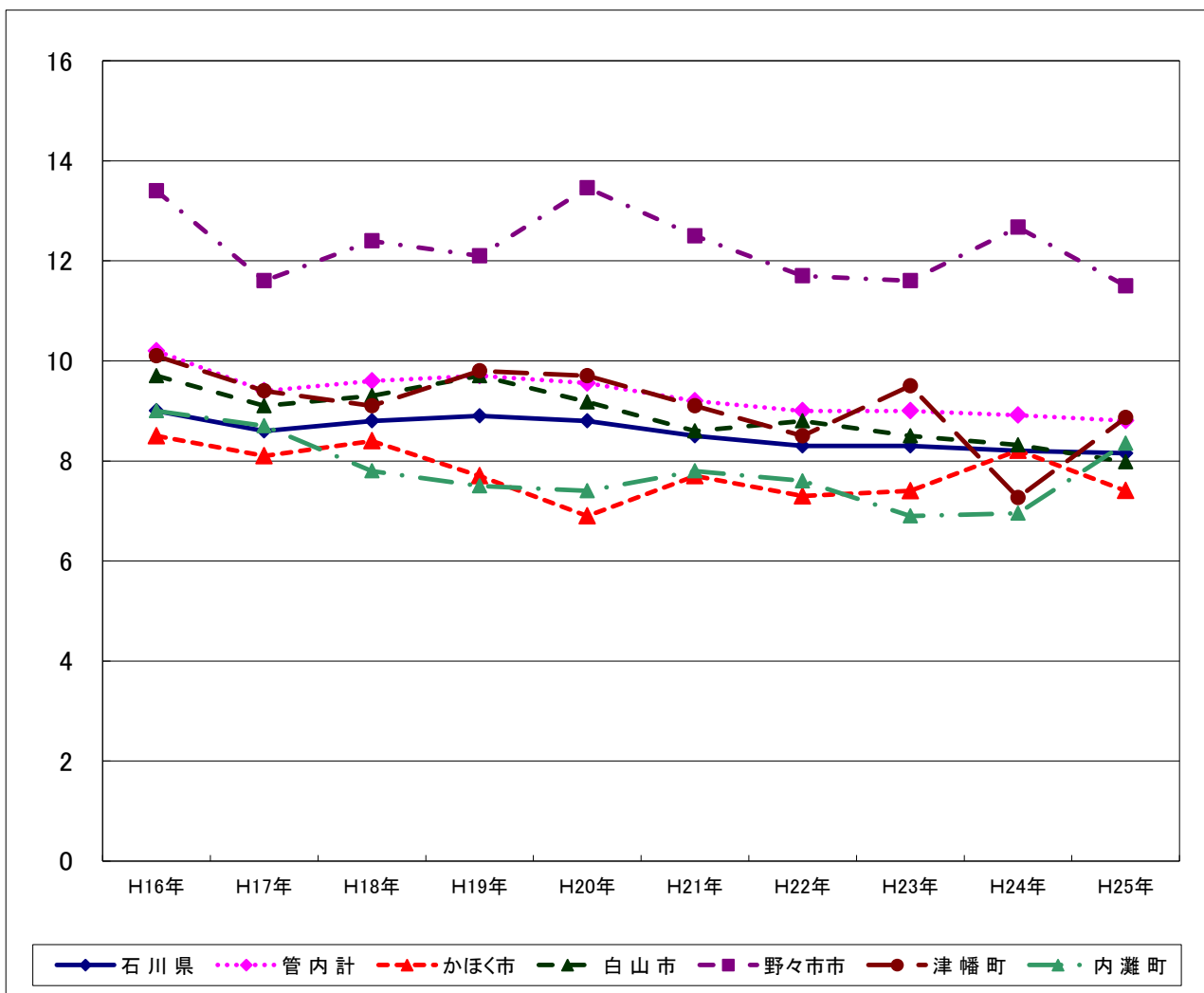
*衛生統計年報

表8 出生率(人口千対)の推移

	H16年	H17年	H18年	H19年	H20年	H21年	H22年	H23年	H24年	H25年
石川県	9.0	8.6	8.8	8.9	8.8	8.5	8.3	8.3	8.2	8.2
管内計	10.2	9.4	9.6	9.7	9.6	9.2	9.0	9.0	8.9	8.8
かほく市	8.5	8.1	8.4	7.7	6.9	7.7	7.3	7.4	8.2	7.4
白山市	9.7	9.1	9.3	9.7	9.2	8.6	8.8	8.5	8.3	8.0
野々市市	13.4	11.6	12.4	12.1	13.5	12.5	11.7	11.6	12.7	11.5
津幡町	10.1	9.4	9.1	9.8	9.7	9.1	8.5	9.5	7.3	8.9
内灘町	9.0	8.7	7.8	7.5	7.4	7.8	7.6	6.9	7.0	8.4

*衛生統計年報

図4 出生率(人口千対)の推移



(1-2) 低体重児（2,500g未満）出生

表9 低体重児出生数の推移

	H16年	H17年	H18年	H19年	H20年	H21年	H22年	H23年	H24年	H25年
石川県	960	853	924	900	838	773	842	850	823	868
管内計	232	208	218	200	205	193	199	206	199	235
かほく市	29	24	31	27	23	24	23	21	29	31
白山市	101	72	106	76	72	59	78	83	66	75
野々市市	52	55	39	42	59	58	50	47	67	66
津幡町	33	33	23	29	24	24	26	36	16	36
内灘町	17	24	19	26	27	28	22	19	21	27

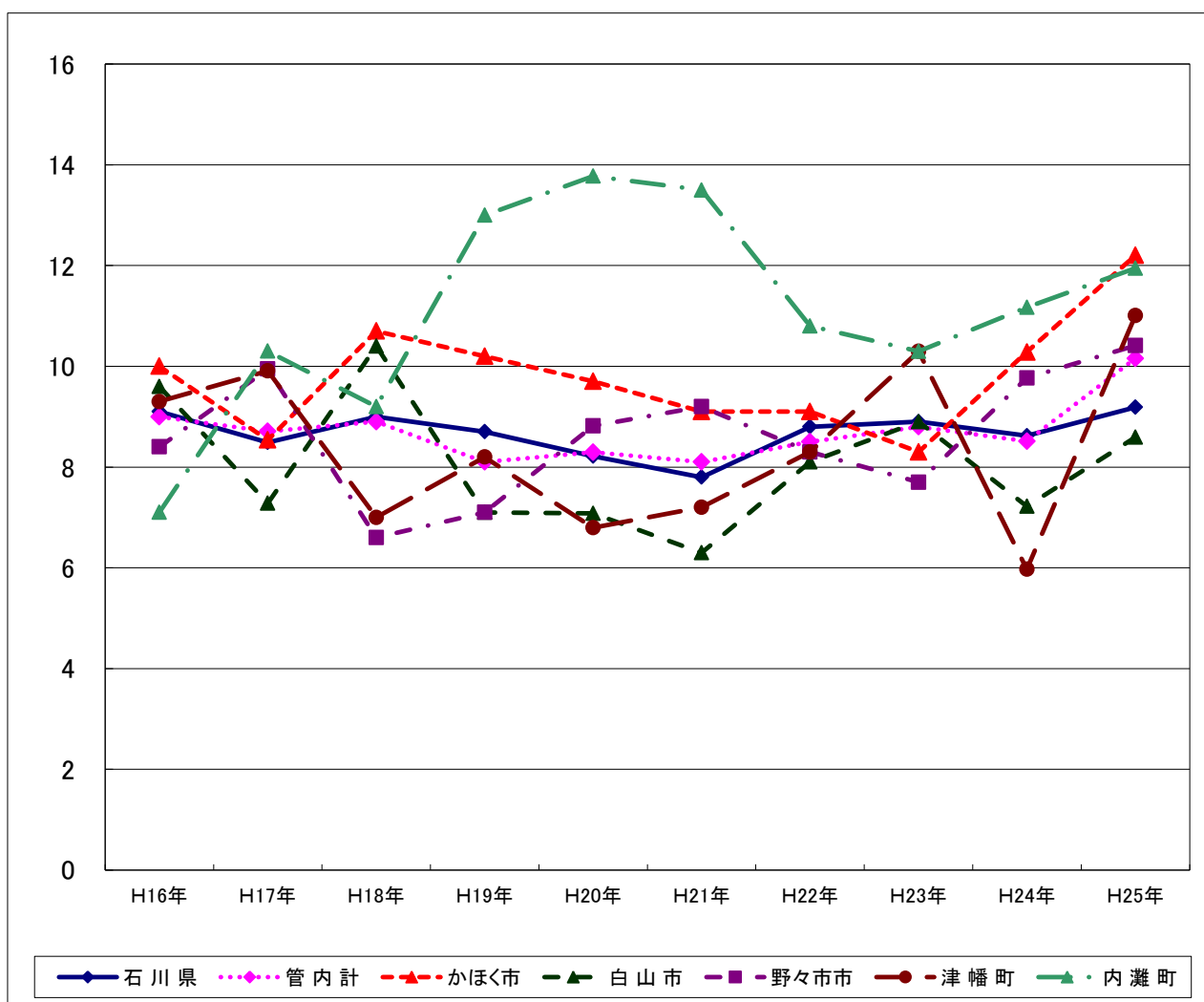
*衛生統計年報

表10 低体重児出生率（出生百対）の推移

	H16年	H17年	H18年	H19年	H20年	H21年	H22年	H23年	H24年	H25年
石川県	9.1	8.5	9.0	8.7	8.2	7.8	8.8	8.9	8.6	9.2
管内計	9.0	8.7	8.9	8.1	8.3	8.1	8.5	8.8	8.5	10.2
かほく市	10.0	8.5	10.7	10.2	9.7	9.1	9.1	8.3	10.3	12.2
白山市	9.6	7.3	10.4	7.1	7.1	6.3	8.1	8.9	7.2	8.6
野々市市	8.4	9.9	6.6	7.1	8.8	9.2	8.3	7.7	9.8	10.4
津幡町	9.3	9.9	7.0	8.2	6.8	7.2	8.3	10.3	6.0	11.0
内灘町	7.1	10.3	9.2	13.0	13.8	13.5	10.8	10.3	11.2	11.9

*衛生統計年報

図5 低体重児（2,500g未満）出生率（出生百対）の推移



(2) 死亡

(2-1) 死亡

表11 死亡数の推移

	H16年	H17年	H18年	H19年	H20年	H21年	H22年	H23年	H24年	H25年
石川県	9,976	10,376	10,294	10,717	11,012	11,246	11,607	11,962	12,223	12,223
管内計	1,785	1,906	1,765	1,909	1,889	1,972	2,050	2,232	2,148	2,150
かほく市	306	302	318	341	333	323	369	388	352	369
白山市	840	896	766	895	882	863	929	1,032	997	997
野々市市	225	252	241	235	251	284	279	277	315	319
津幡町	250	259	279	270	246	300	291	310	292	305
内灘町	164	197	161	168	177	202	182	225	192	205

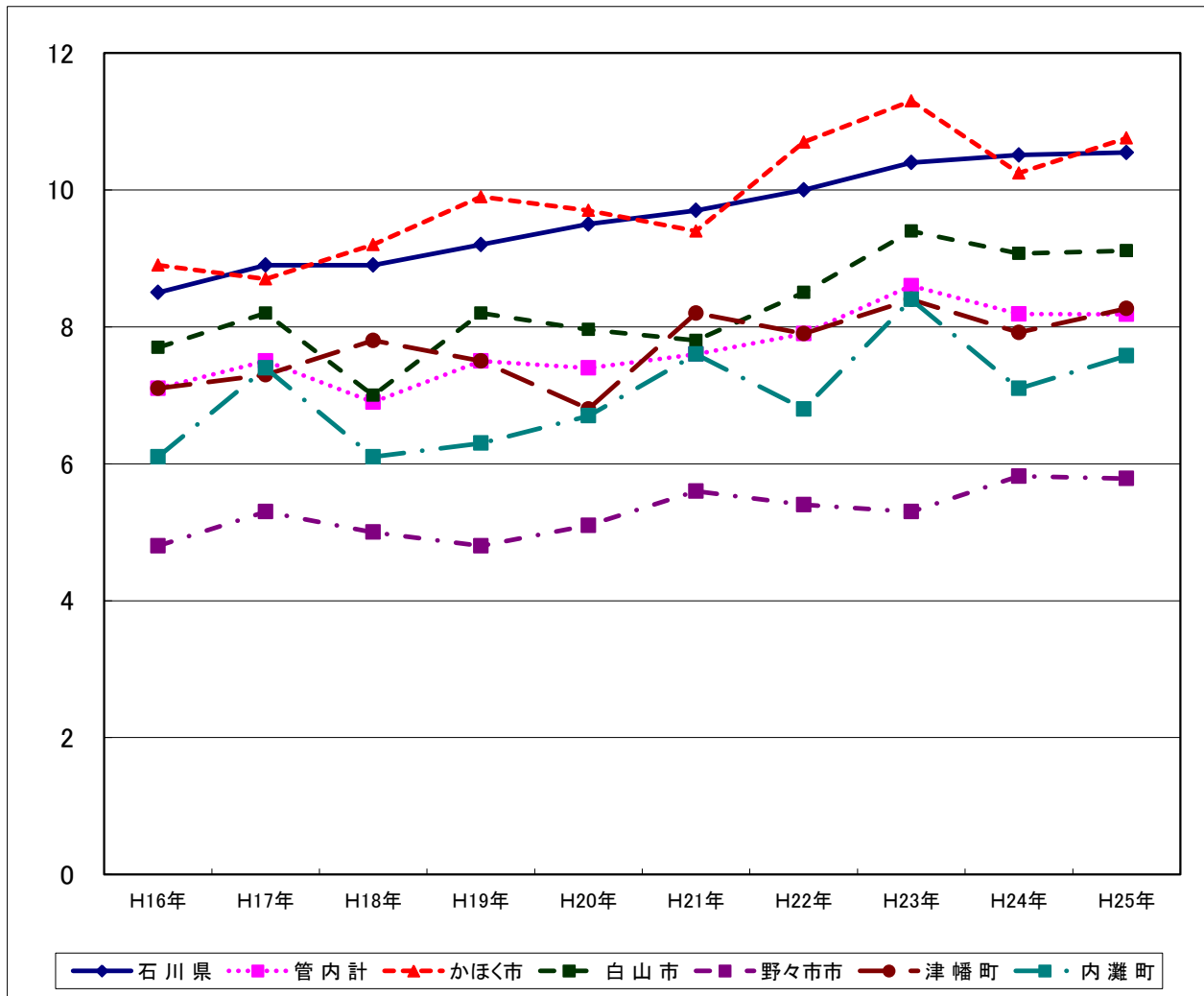
*衛生統計年報

表12 死亡率（人口千対）の推移

	H16年	H17年	H18年	H19年	H20年	H21年	H22年	H23年	H24年	H25年
石川県	8.5	8.9	8.9	9.2	9.5	9.7	10.0	10.4	10.5	10.5
管内計	7.1	7.5	6.9	7.5	7.4	7.6	7.9	8.6	8.2	8.2
かほく市	8.9	8.7	9.2	9.9	9.7	9.4	10.7	11.3	10.2	10.8
白山市	7.7	8.2	7.0	8.2	8.0	7.8	8.5	9.4	9.1	9.1
野々市市	4.8	5.3	5.0	4.8	5.1	5.6	5.4	5.3	5.8	5.8
津幡町	7.1	7.3	7.8	7.5	6.8	8.2	7.9	8.4	7.9	8.3
内灘町	6.1	7.4	6.1	6.3	6.7	7.6	6.8	8.4	7.1	7.6

*衛生統計年報

図6 死亡率（人口千対）の推移



(2-2) 新生児死亡

表13 新生児死亡数の推移

	H16年	H17年	H18年	H19年	H20年	H21年	H22年	H23年	H24年	H25年
石川県	17	14	11	13	20	8	17	10	13	8
管内計	7	2	6	2	6	2	4	4	4	0
かほく市	1	0	1	1	0	0	0	0	1	0
白山市	2	0	3	1	3	0	1	1	2	0
野々市市	1	1	1	0	2	1	2	2	1	0
津幡町	1	1	1	0	0	1	0	1	0	0
内灘町	2	0	0	0	1	0	1	0	0	0

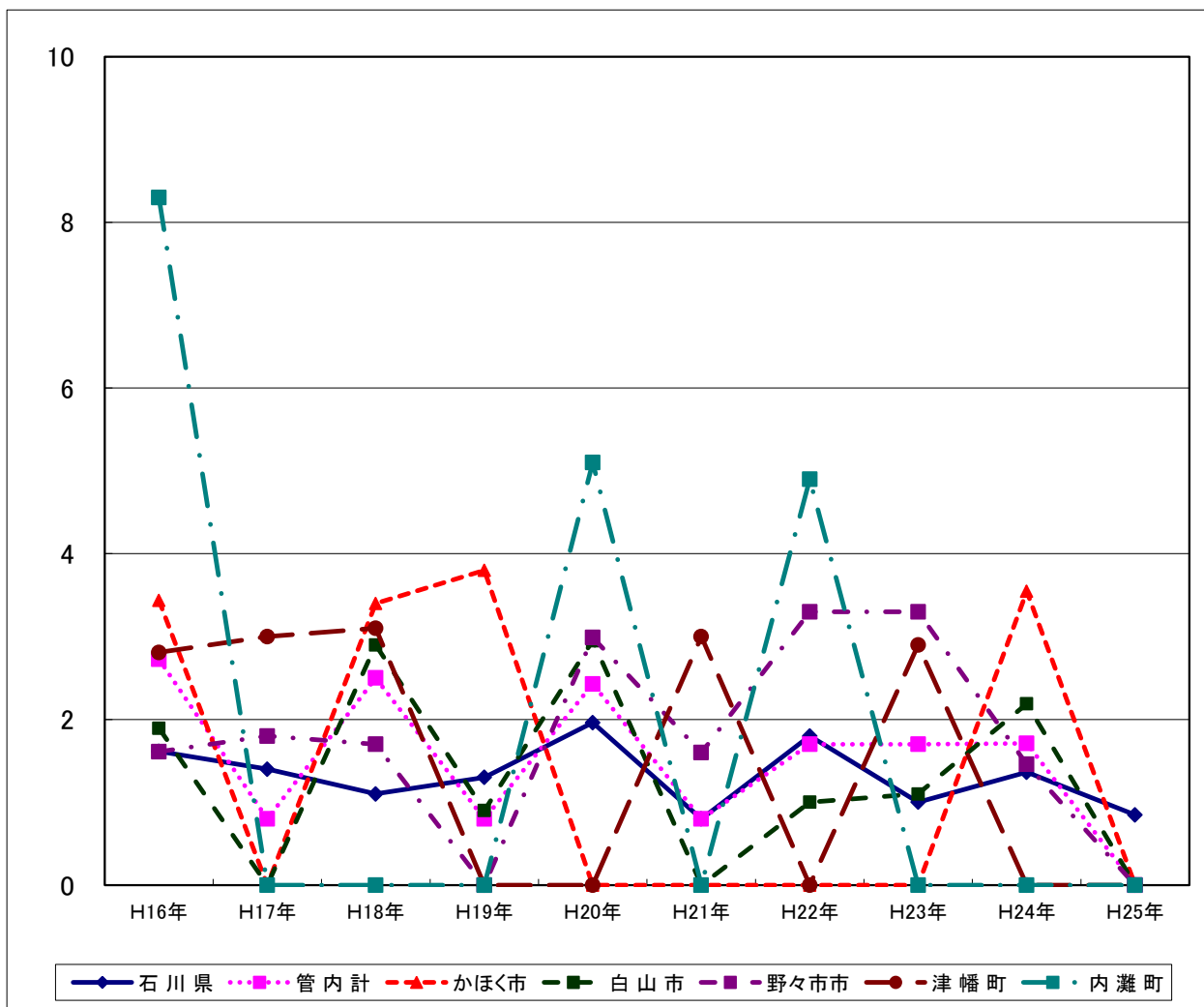
*衛生統計年報

表14 新生児死亡率（出生千対）の推移

	H16年	H17年	H18年	H19年	H20年	H21年	H22年	H23年	H24年	H25年
石川県	1.6	1.4	1.1	1.3	2.0	0.8	1.8	1.0	1.4	0.8
管内計	2.7	0.8	2.5	0.8	2.4	0.8	1.7	1.7	1.7	0.0
かほく市	3.4	0.0	3.4	3.8	0.0	0.0	0.0	0.0	3.5	0.0
白山市	1.9	0.0	2.9	0.9	2.9	0.0	1.0	1.1	2.2	0.0
野々市市	1.6	1.8	1.7	0.0	3.0	1.6	3.3	3.3	1.5	0.0
津幡町	2.8	3.0	3.1	0.0	0.0	3.0	0.0	2.9	0.0	0.0
内灘町	8.3	0.0	0.0	0.0	5.1	0.0	4.9	0.0	0.0	0.0

*衛生統計年報

図7 新生児死亡率（出生千対）の推移



(3) 死産

(3-1) 死産

表15 死産数の推移

	H16年	H17年	H18年	H19年	H20年	H21年	H22年	H23年	H24年	H25年
石川県	292	259	245	237	232	207	213	221	189	169
管内計	69	48	51	49	43	57	47	53	51	33
かほく市	12	6	6	8	4	9	10	7	3	2
白山市	27	17	17	16	16	24	15	20	17	10
野々市市	13	13	21	13	14	11	14	13	10	8
津幡町	7	4	2	9	8	8	5	9	8	7
内灘町	10	8	5	3	1	5	3	4	7	6

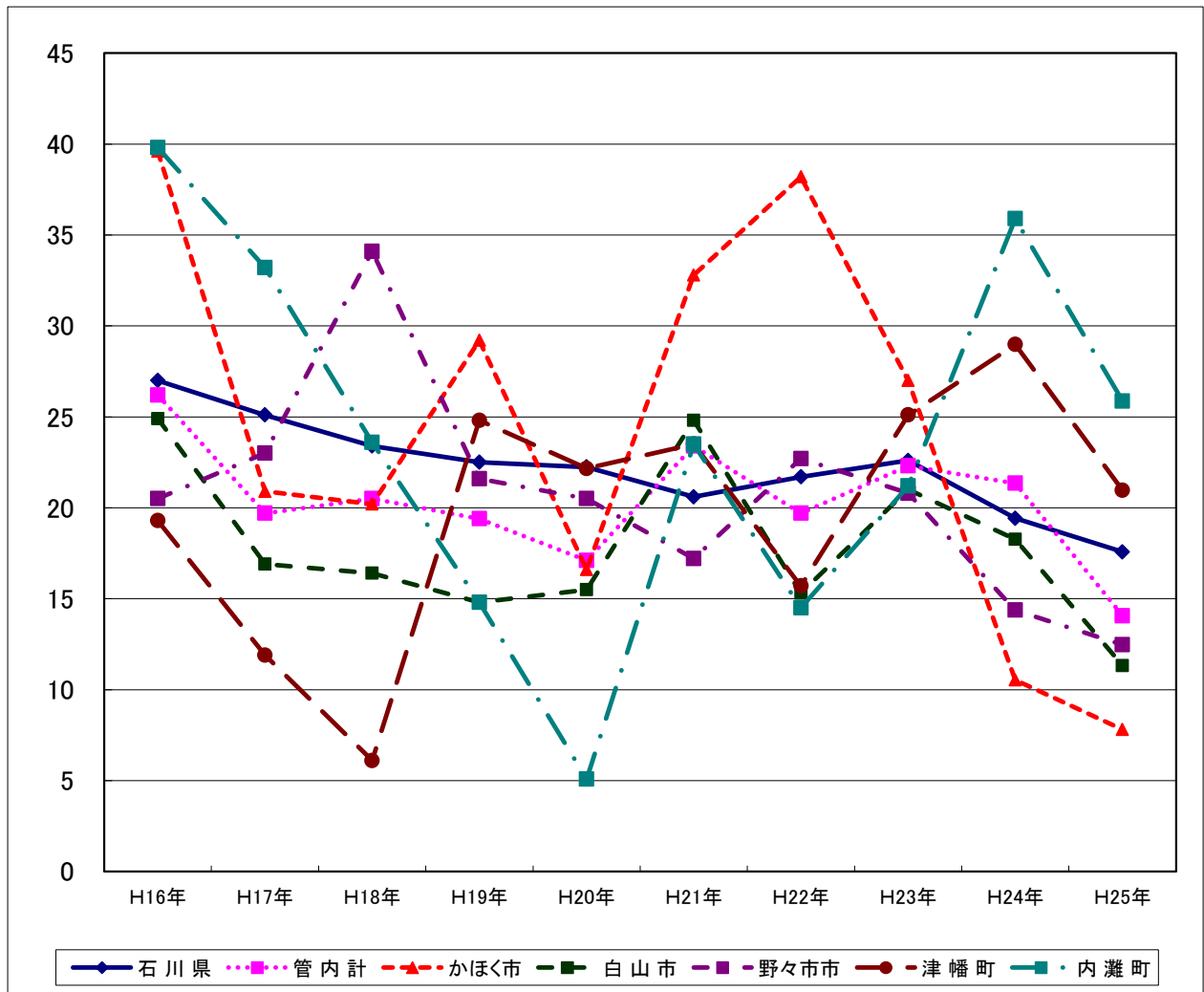
*衛生統計年報

表16 死産率（出産千対）の推移

	H16年	H17年	H18年	H19年	H20年	H21年	H22年	H23年	H24年	H25年
石川県	27.0	25.1	23.4	22.5	22.2	20.6	21.7	22.6	19.4	17.6
管内計	26.2	19.7	20.5	19.4	17.1	23.4	19.7	22.3	21.3	14.1
かほく市	39.6	20.9	20.2	29.2	16.6	32.8	38.2	27.0	10.5	7.8
白山市	24.9	16.9	16.4	14.8	15.5	24.8	15.3	21.0	18.3	11.3
野々市市	20.5	23.0	34.1	21.6	20.5	17.2	22.7	20.8	14.4	12.5
津幡町	19.3	11.9	6.1	24.8	22.2	23.5	15.7	25.1	29.0	21.0
内灘町	39.8	33.2	23.6	14.8	5.1	23.5	14.5	21.2	35.9	25.9

*衛生統計年報

図8 死産率（出産千対）の推移



(3-2) 自然死産

表17 自然死産数の推移

	H16年	H17年	H18年	H19年	H20年	H21年	H22年	H23年	H24年	H25年
石川県	143	137	144	131	145	124	122	136	111	97
管内計	42	25	36	34	30	41	29	36	35	24
かほく市	8	4	4	6	3	8	7	5	1	2
白山市	19	8	11	10	11	17	11	13	10	6
野々市市	6	6	16	7	8	6	7	9	11	6
津幡町	5	3	1	8	7	5	2	6	6	5
内灘町	4	4	4	3	1	5	2	3	7	5

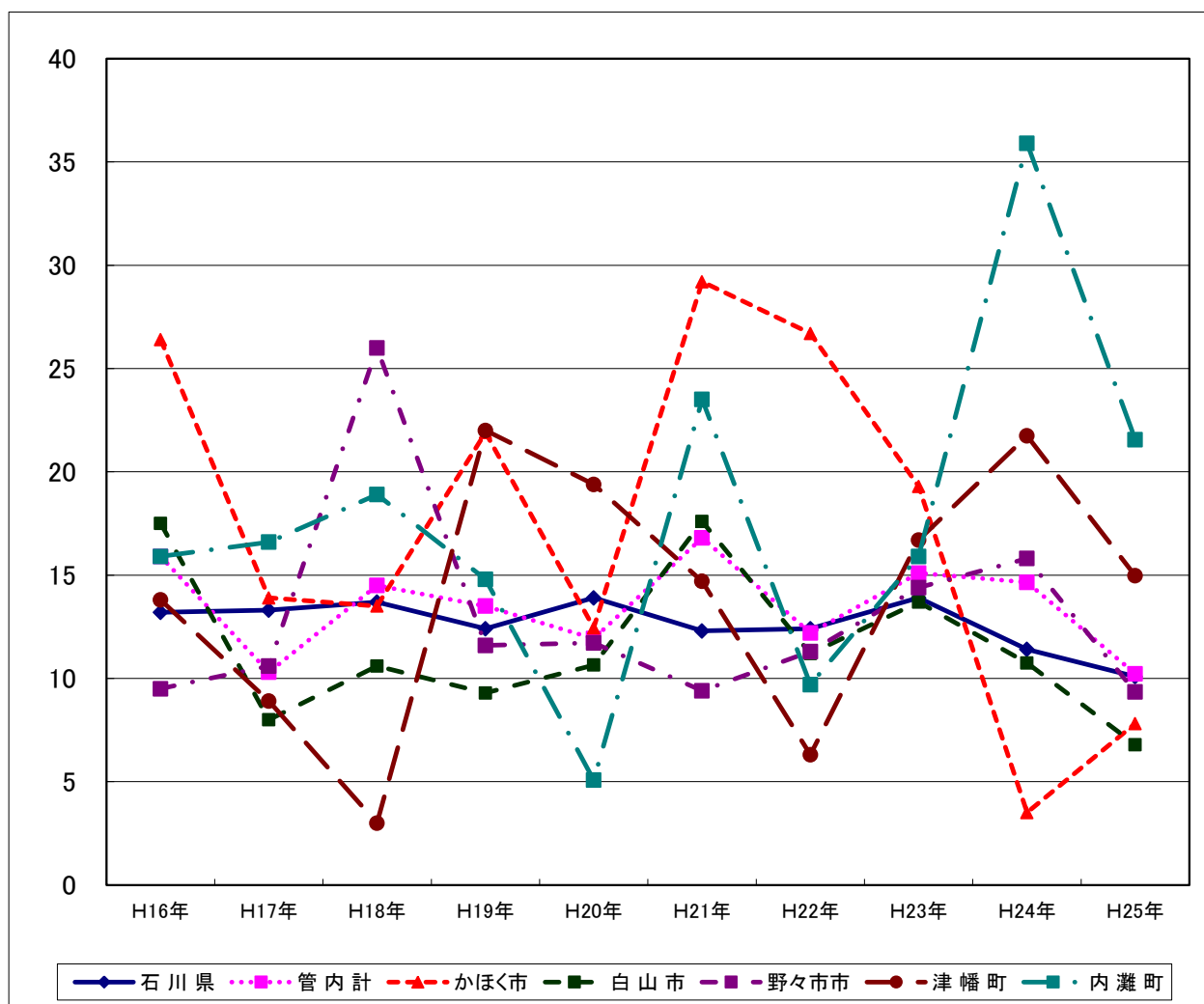
*衛生統計年報

表18 自然死産率（出産千対）の推移

	H16年	H17年	H18年	H19年	H20年	H21年	H22年	H23年	H24年	H25年
石川県	13.2	13.3	13.7	12.4	13.9	12.3	12.4	13.9	11.4	10.1
管内計	15.9	10.3	14.5	13.5	11.9	16.8	12.2	15.1	14.7	10.2
かほく市	26.4	13.9	13.5	21.9	12.4	29.2	26.7	19.3	3.5	7.8
白山市	17.5	8.0	10.6	9.3	10.6	17.6	11.2	13.7	10.7	6.8
野々市市	9.5	10.6	26.0	11.6	11.7	9.4	11.3	14.4	15.8	9.3
津幡町	13.8	8.9	3.0	22.0	19.4	14.7	6.3	16.7	21.7	15.0
内灘町	15.9	16.6	18.9	14.8	5.1	23.5	9.7	15.9	35.9	21.6

*衛生統計年報

図8 自然死産率（出産千対）の推移



(3-3) 人工死産

表19 人工死産数の推移

	H16年	H17年	H18年	H19年	H20年	H21年	H22年	H23年	H24年	H25年
石川県	149	122	101	106	87	83	91	85	78	72
管内計	27	23	15	15	13	16	18	17	16	9
かほく市	4	2	2	2	1	1	3	2	2	0
白山市	8	9	6	6	5	7	4	7	7	4
野々市市	7	7	5	6	6	5	7	4	5	2
津幡町	2	1	1	1	1	3	3	3	2	2
内灘町	6	4	1	0	0	0	1	1	0	1

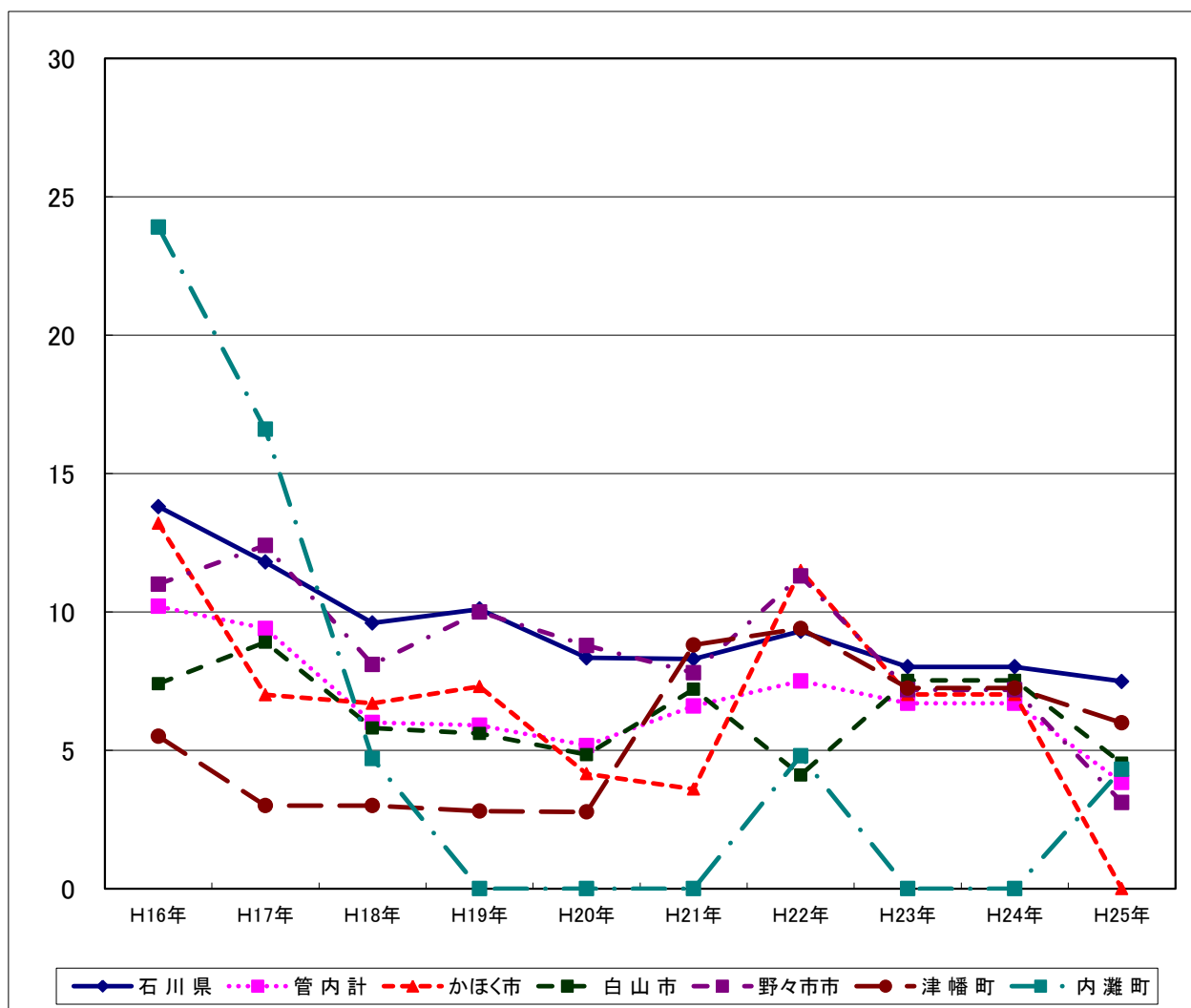
*衛生統計年報

表20 人工死産率（出産千対）の推移

	H16年	H17年	H18年	H19年	H20年	H21年	H22年	H23年	H24年	H25年
石川県	13.8	11.8	9.6	10.1	8.3	8.3	9.3	8.0	8.0	7.5
管内計	10.2	9.4	6.0	5.9	5.2	6.6	7.5	6.7	6.7	3.8
かほく市	13.2	7.0	6.7	7.3	4.1	3.6	11.5	7.0	7.0	0.0
白山市	7.4	8.9	5.8	5.6	4.8	7.2	4.1	7.5	7.5	4.5
野々市市	11.0	12.4	8.1	10.0	8.8	7.8	11.3	7.2	7.2	3.1
津幡町	5.5	3.0	3.0	2.8	2.8	8.8	9.4	7.2	7.2	6.0
内灘町	23.9	16.6	4.7	0.0	0.0	0.0	4.8	0.0	0.0	4.3

*衛生統計年報

図9 人工死産率（出産千対）の推移



(4) 周産期死亡

表21 周産期死亡数の推移

	H16年	H17年	H18年	H19年	H20年	H21年	H22年	H23年	H24年	H25年
石川県	68	52	52	36	62	38	54	49	36	34
管内計	19	14	14	10	20	13	15	13	9	7
かほく市	5	2	5	2	2	4	2	2	0	0
白山市	7	3	4	2	7	5	4	4	3	3
野々市市	2	5	3	2	7	1	7	3	4	1
津幡町	2	2	1	3	3	1	1	3	0	2
内灘町	3	2	1	1	1	2	1	1	2	1

*衛生統計年報

表22 周産期死亡率（出産千対）の推移

	H16年	H17年	H18年	H19年	H20年	H21年	H22年	H23年	H24年	H25年
石川県	6.4	5.2	5.1	3.5	6.1	3.8	5.6	5.1	3.7	3.5
管内計	7.4	5.8	5.7	4.0	8.0	5.4	6.4	5.6	3.8	3.0
かほく市	16.9	7.1	16.9	7.5	8.4	14.9	7.9	7.9	0.0	0.0
白山市	6.6	3.0	3.9	1.9	6.8	5.3	4.1	4.3	3.2	3.4
野々市市	3.2	9.0	5.0	3.4	10.4	1.6	11.5	4.9	5.7	1.6
津幡町	5.6	6.0	3.1	8.4	8.4	3.0	3.2	8.5	0.0	6.0
内灘町	12.4	8.5	4.8	5.0	5.1	9.5	4.9	5.4	10.3	4.3

*衛生統計年報

図10 周産期死亡率（出産千対）の推移

