

2-1 人口静態

(1) 人口

表1 人口の推移

(人)

	H16年	H17年	H18年	H19年	H20年	H21年	H22年	H23年	H24年	H25年
石川県	1,177,133	1,174,026	1,171,791	1,170,414	1,169,167	1,166,656	1,169,788	1,166,315	1,162,953	1,159,015
管内計	252,691	254,882	255,897	257,184	258,726	259,586	260,862	261,544	262,305	262,804
かほく市	34,577	34,847	34,874	34,737	34,780	34,757	34,651	34,522	34,351	34,300
白山市	109,609	109,450	109,880	110,313	110,808	110,749	110,459	110,129	109,897	109,411
野々市市	46,340	47,977	48,421	48,989	49,705	50,594	51,885	52,931	54,136	55,147
津幡町	35,238	35,712	35,962	36,349	36,675	36,756	36,940	36,939	36,877	36,893
内灘町	26,927	26,896	26,760	26,796	26,758	26,730	26,927	27,023	27,044	27,053

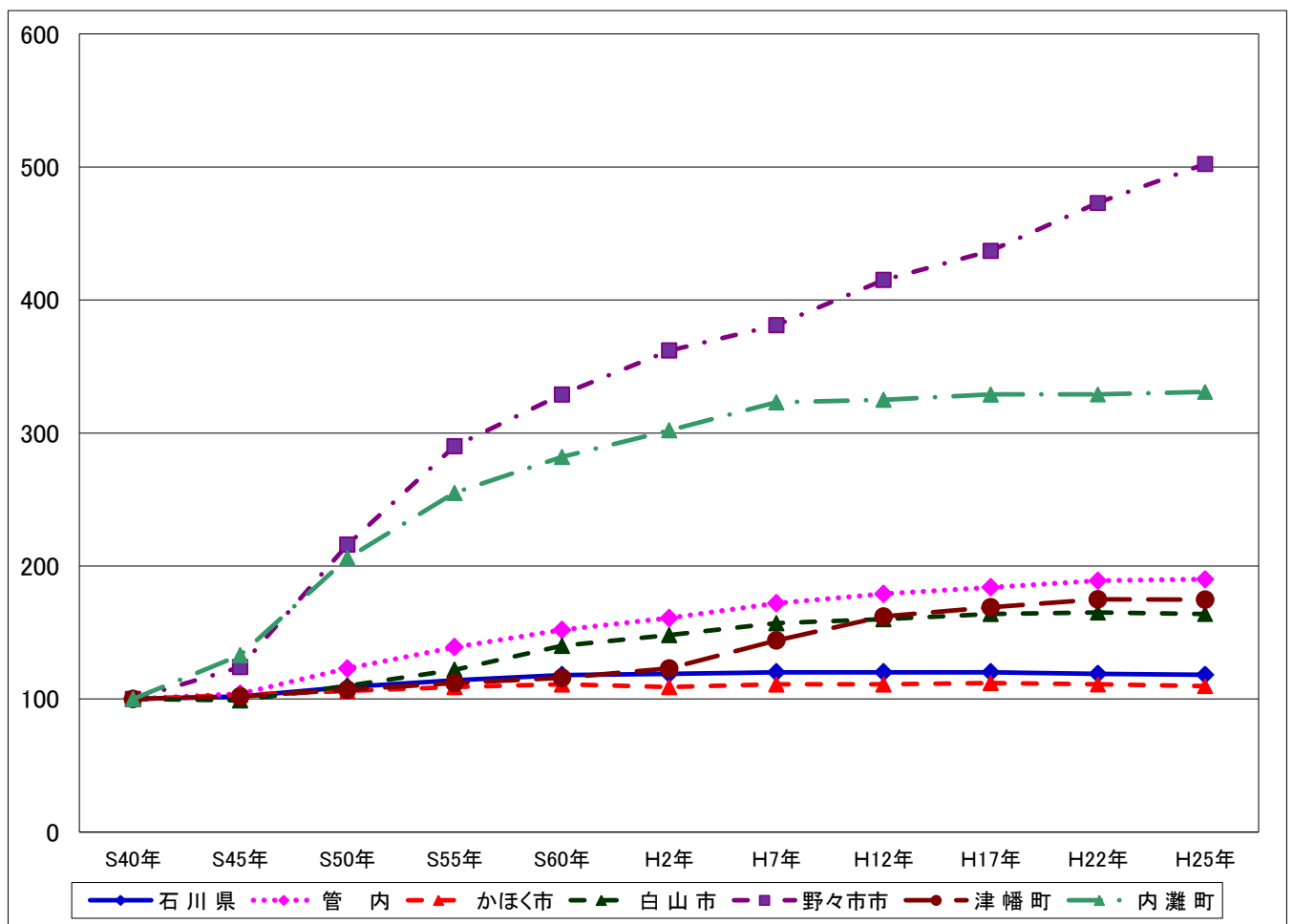
資料：「石川県の人口と世帯」（各年10月1日現在）
H17年、H22年は国勢調査結果

表2 人口の推移指数

	S45年	S50年	S55年	S60年	H2年	H7年	H12年	H17年	H22年	H25年
石川県	102	109	114	118	119	120	120	120	119	118
管内計	104	123	139	152	161	172	179	184	189	190
かほく市	103	106	109	111	109	111	111	112	111	110
白山市	99	110	122	140	148	157	160	164	165	164
野々市市	124	216	290	329	362	381	415	437	472	502
津幡町	102	107	112	116	123	144	162	169	175	175
内灘町	133	206	255	282	302	323	325	329	329	331

*指数は昭和40年の人口を100とした

図1 人口の推移指数



(2) 老年人口

表3 老年人口の推移

(人)

	H16年	H17年	H18年	H19年	H20年	H21年	H22年	H23年	H24年	H25年
石川県	239,223	245,739	252,303	260,317	267,038	273,573	275,337	276,125	288,805	299,997
管内計	41,378	42,921	44,512	46,401	48,196	50,016	51,145	51,788	54,599	57,635
かほく市	7,102	7,345	7,560	7,811	8,066	8,307	8,459	8,519	8,867	9,221
白山市	18,921	19,545	20,223	21,015	21,732	22,548	22,807	23,022	24,252	25,632
野々市市	5,817	6,153	6,430	6,781	7,164	7,496	7,908	8,109	8,691	9,259
津幡町	5,616	5,803	5,967	6,181	6,384	6,579	6,730	6,783	7,111	7,486
内灘町	3,922	4,075	4,332	4,613	4,850	5,086	5,241	5,355	5,678	6,037

資料：「石川県の人口と世帯」（各年10月1日現在）
H17年、H22年は国勢調査結果

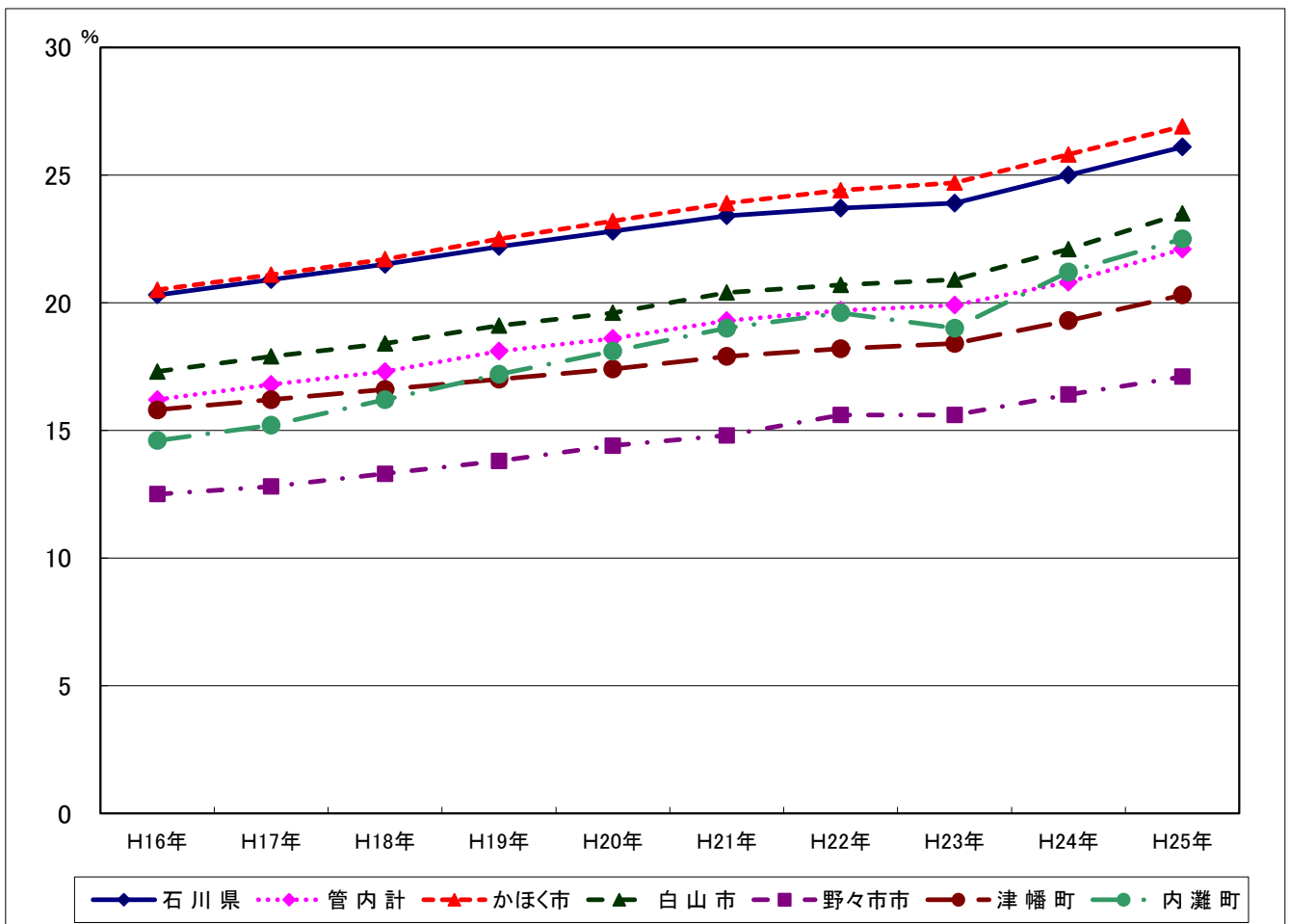
表4 老年人口占有率の推移

(%)

	H16年	H17年	H18年	H19年	H20年	H21年	H22年	H23年	H24年	H25年
石川県	20.3	20.9	21.5	22.2	22.8	23.4	23.7	23.9	25.0	26.1
管内計	16.2	16.8	17.3	18.1	18.6	19.3	19.7	19.9	20.8	22.1
かほく市	20.5	21.1	21.7	22.5	23.2	23.9	24.4	24.7	25.8	26.9
白山市	17.3	17.9	18.4	19.1	19.6	20.4	20.7	20.9	22.1	23.5
野々市市	12.5	12.8	13.3	13.8	14.4	14.8	15.6	15.6	16.4	17.1
津幡町	15.8	16.2	16.6	17.0	17.4	17.9	18.2	18.4	19.3	20.3
内灘町	14.6	15.2	16.2	17.2	18.1	19.0	19.6	19.0	21.2	22.5

資料：「石川県の人口と世帯」（各年10月1日現在）
H17年、H22年は国勢調査結果

図3 老年人口占有率の推移



(3) 世帯数

表5 世帯数の推移

(世帯)

	H16年	H17年	H18年	H19年	H20年	H21年	H22年	H23年	H24年	H25年
石川県	427,706	424,585	429,868	434,531	439,606	443,480	441,170	444,830	448,235	452,067
管内計	85,664	86,914	88,484	90,025	91,575	93,004	92,624	94,165	95,624	96,882
かほく市	10,337	10,536	10,669	10,785	10,995	11,148	11,084	11,200	11,311	11,447
白山市	34,887	34,869	35,660	36,362	37,139	37,494	36,556	36,979	37,403	37,704
野々市市	20,287	20,992	21,387	21,838	22,292	22,931	23,024	23,761	24,489	25,038
津幡町	10,590	11,033	11,195	11,358	11,358	11,554	11,942	12,120	12,241	12,408
内灘町	9,563	9,484	9,573	9,682	9,791	9,877	10,018	10,105	10,180	10,285

資料：「石川県の人口と世帯」（各年10月1日現在）
H17年、H22年は国勢調査結果

表6 世帯あたりの人員の推移

(人)

	S45年	S50年	S55年	S60年	H2年	H7年	H12年	H17年	H22年	H25年
石川県	3.9	3.7	3.5	3.4	3.2	3.1	2.9	2.8	2.7	2.6
管内計	4.3	4.0	3.7	3.6	3.5	3.3	3.1	2.9	2.8	2.7
かほく市	4.5	4.4	4.2	4.1	4.0	3.8	3.5	3.3	3.2	3.0
白山市	4.3	4.1	3.9	3.9	3.8	3.6	3.3	3.1	3.0	2.9
野々市市	4.0	3.4	2.8	2.8	2.7	2.6	2.4	2.3	2.3	2.2
津幡町	4.5	4.3	4.1	4.1	3.8	3.7	3.4	3.2	3.1	3.0
内灘町	4.1	3.8	3.4	3.3	3.2	3.1	2.9	2.8	2.7	2.6

資料：「石川県の人口と世帯」（各年10月1日現在）

図2 世帯あたりの人員の推移

