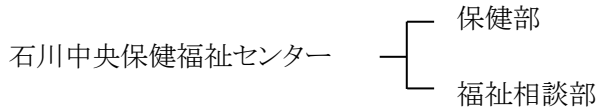


# 第1 石川中央保健福祉センター

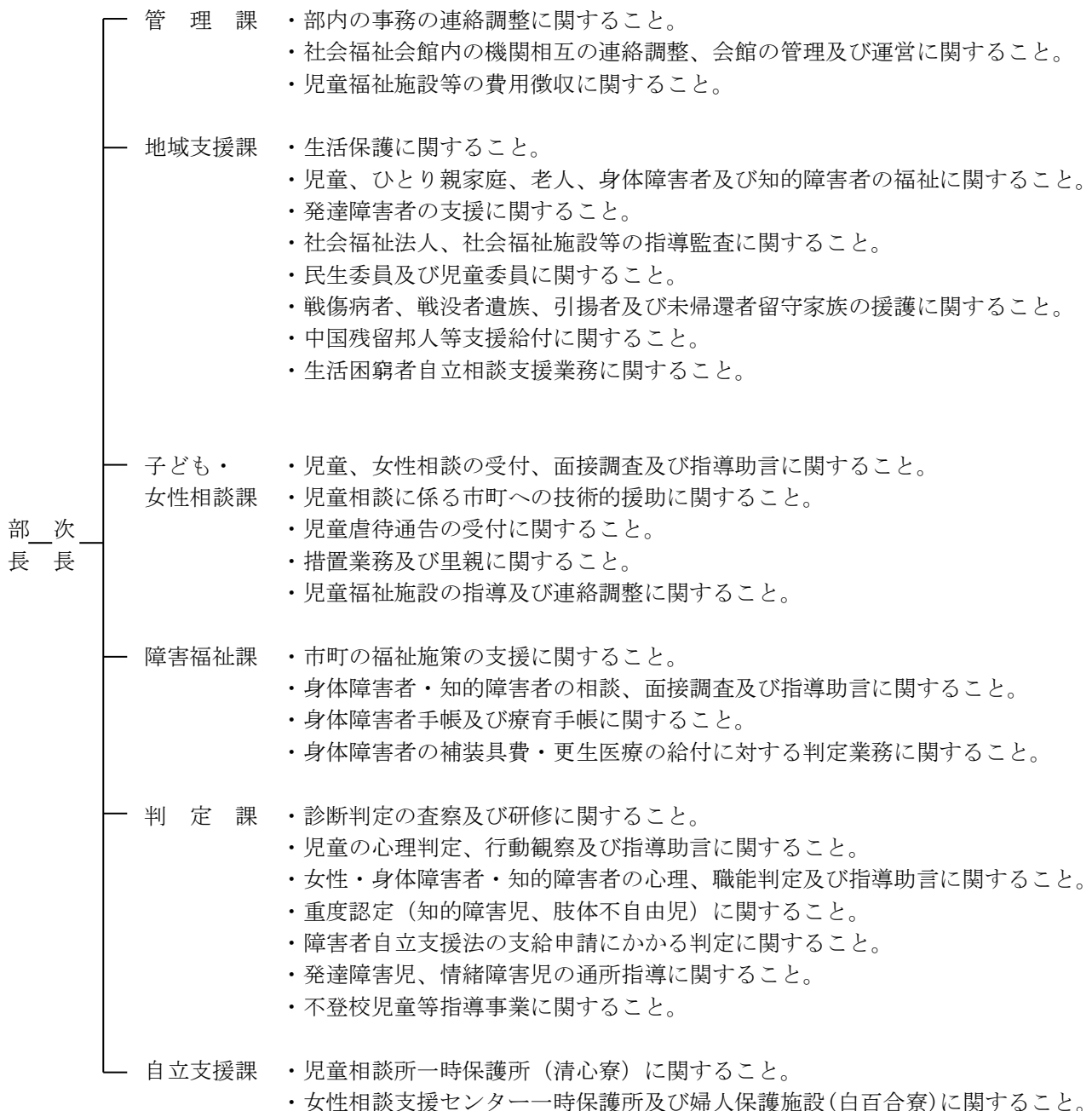
# 石川中央保健福祉センター

保健と福祉がより密接な連携をとるため、平成12年4月1日に石川中央保健所、中央福祉事務所、福祉総合相談所(中央児童相談所、婦人相談所、身体障害者更生相談所、知的障害者更生相談所)が統合された組織である。



## 1 福祉相談部の組織及び分掌事務

福祉相談部は福祉に関する事務所、中央児童相談所、女性相談支援センター(婦人相談所・配偶者暴力相談支援センター・いしかわ性暴力被害者支援センター)、身体障害者及び知的障害者の更生相談所を統合したものであり、福祉に関する相談を一体的に運営することにより、複雑多様化しているニーズに対して、総合的な相談・指導等を行うと共に市町等に広域的、専門的な支援を行っている。



## 2 管内の状況

(1) 石川中央保健福祉センター福祉相談部の管轄地域は、所管する業務によって下記のとおりとなっている。

- ①福祉に関する事務所：能美郡・河北郡
- ②中央児童相談所：小松市・加賀市・かほく市・白山市・能美市・野々市市・能美郡・河北郡
- ③女性相談支援センター：県内全域
- ④身体障害者更生相談所：県内全域
- ⑤知的障害者更生相談所：県内全域

(2) 管内の状況

(平成31年4月1日現在)

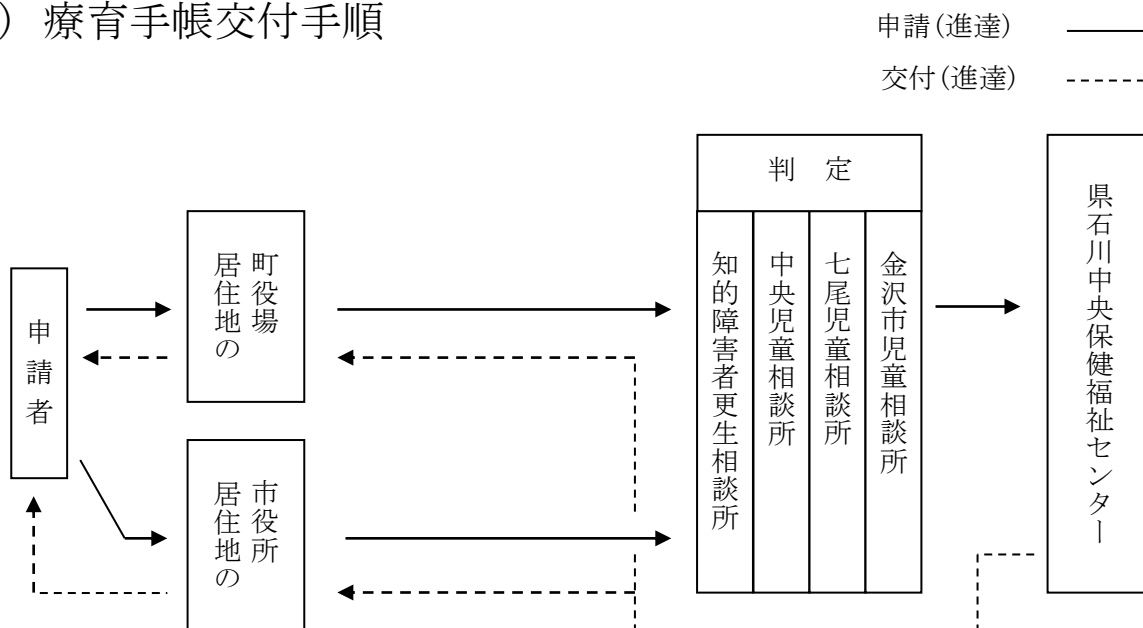
所轄区域	市町名	面積(k㎡)	人口(人)	世帯数		
女性相談支援センター ・ 身体障害者更生相談所 ・ 知的障害者更生相談所	小松市	371.05	106,548	40,190		
	加賀市	305.87	64,563	25,160		
	かほく市	64.44	34,669	12,399		
	白山市	754.93	110,145	40,887		
	能美市	84.14	49,057	18,387		
	野々市市	13.56	56,028	25,645		
	福祉に関する事務所	能美郡 川北町	14.64	6,284	1,927	
		河北郡	津幡町	110.59	36,803	13,135
			内灘町	20.33	26,691	10,743
		計	145.56	69,778	25,805	
	計(中央児童相談所)	1,739.55	490,788	188,473		
	金沢市	468.64	463,437	204,088		
	七尾市	318.29	52,409	20,766		
輪島市	426.32	24,945	10,195			
珠洲市	247.20	13,336	5,641			
羽咋市	81.85	20,652	8,116			
羽咋郡	志賀町	246.76	18,979	7,482		
	宝達志水町	111.52	12,411	4,426		
鹿島郡	中能登町	89.45	16,796	6,085		
鳳珠郡	穴水町	183.21	7,972	3,256		
	能登町	273.27	15,940	6,579		
合計(県計)	4,186.06	1,137,665	465,107			

- (注) 1 人口・世帯数は、「平成27年国勢調査」結果(10月1日現在)に基づく推計値  
 2 面積は、国土地理院の「全国都道府県市区町村別面積調」に基づく平成28年10月1日時点の面積(公表値)  
 3 福祉に関する事務所の所轄区域については、能美郡の生活保護以外の業務は除く。

### 3 療育手帳交付事務

石川県療育手帳規則に基づき、知的障害者（児）への一貫した指導・相談と各種援助措置を受けやすくするための手帳の交付事務を当センターで行っている。

#### (1) 療育手帳交付手順



#### (2) 療育手帳交付状況 (平成 30 年度)

(単位：件)

区分	新規	更新	合計
判定 A	44	429	473
判定 B	267	808	1,075
合計	311	1,237	1,548

判定 A：重度の障害

判定 B：中度又は軽度の障害

#### (3) 療育手帳取扱い状況 (平成 30 年度)

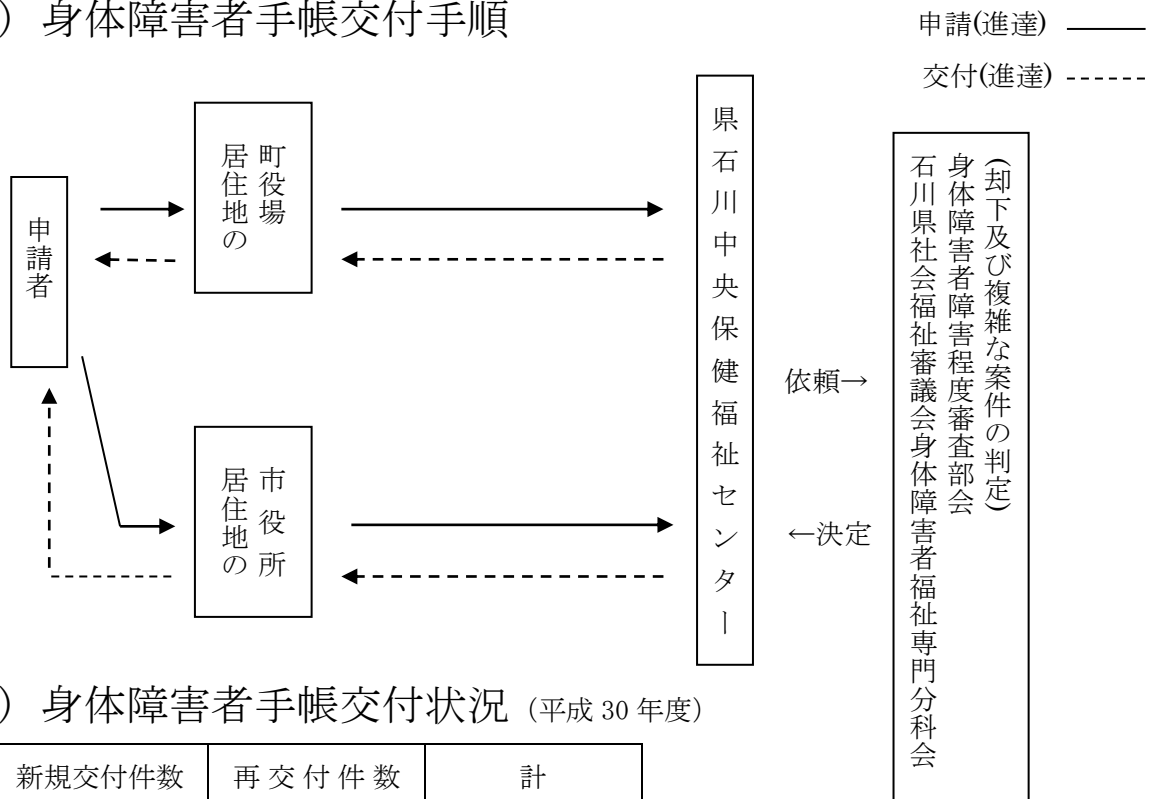
(単位：件)

区分	判定 A	判定 B	非該当	合計
18 歳未満	160	728	37	925
18 歳以上	313	820	0	1,133
合計	473	1,548	37	2,058

## 4 身体障害者手帳交付事務

身体障害者福祉法第15条に基づく身体障害者手帳の交付を当センターで行っている(中核市の金沢市を除く)。交付手順及び交付状況は下記のとおりである。

### (1) 身体障害者手帳交付手順



### (2) 身体障害者手帳交付状況 (平成30年度)

新規交付件数	再交付件数	計
1,473	1,003	2,476

### (3) 等級別障害別身体障害者手帳新規交付状況 (平成30年度) (単位:件)

等級 障害名	重 度		中 度		軽 度		計	障害別 比率 (%)
	1 級	2 級	3 級	4 級	5 級	6 級		
視 覚	8	21	6	7	6	1	49	3.3
聴覚平衡	—	—	14	18	—	41	73	4.9
音声言語 そしゃく	—	—	18	8	—	—	26	1.8
肢体不自由	186	113	59	50	18	26	452	30.7
内 部	497	3	185	188	—	—	873	59.3
計	691	137	282	271	24	68	1,473	100.0
程度別比率 (%)	46.9	9.3	19.2	18.4	1.6	4.6	100.0	