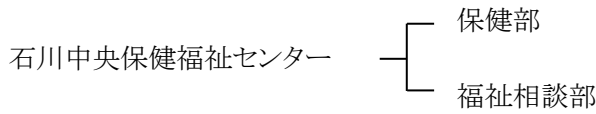


第1 石川中央保健福祉センター

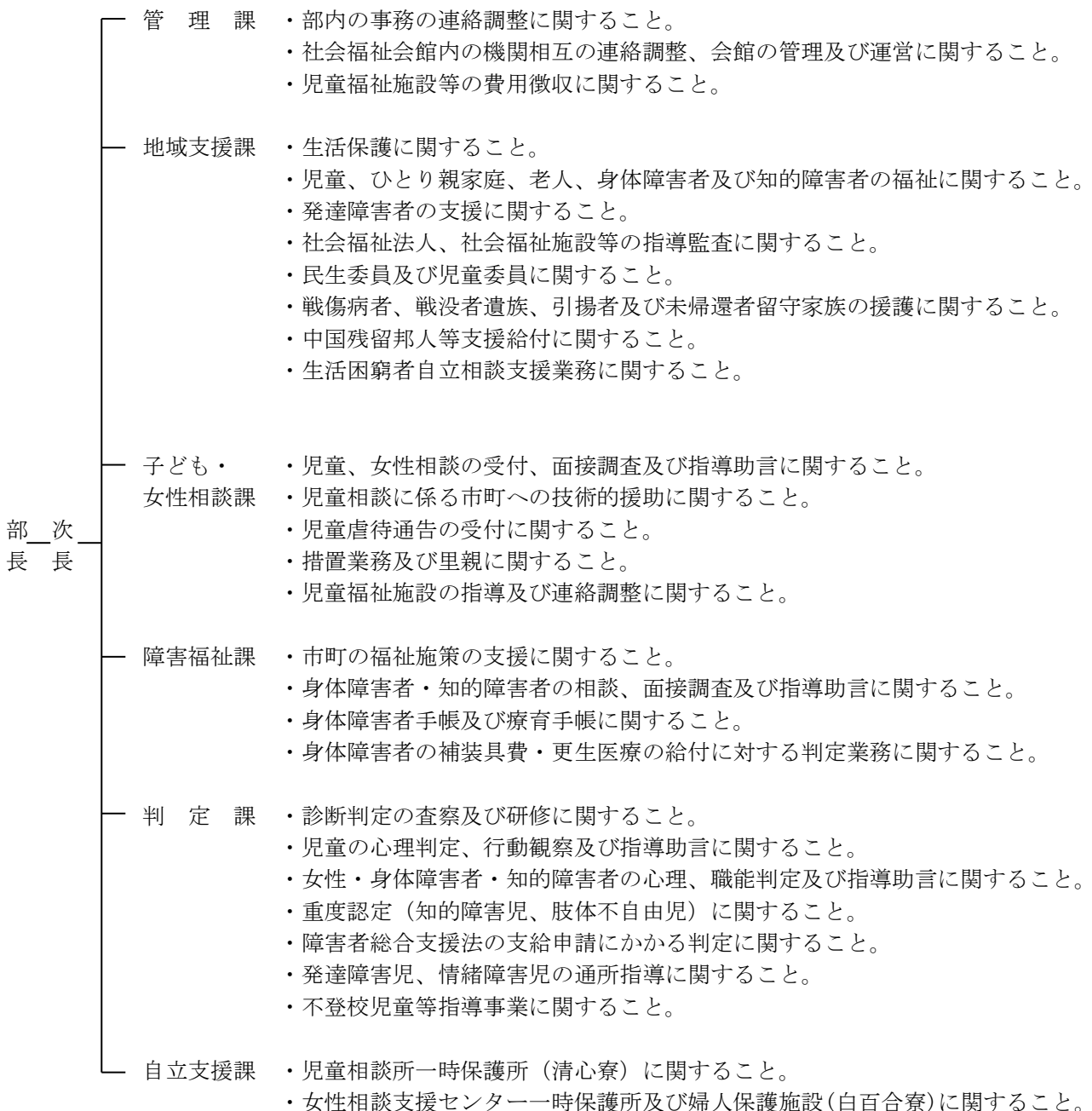
石川中央保健福祉センター

保健と福祉がより密接な連携をとるため、平成12年4月1日に石川中央保健所、中央福祉事務所、福祉総合相談所(中央児童相談所、婦人相談所、身体障害者更生相談所、知的障害者更生相談所)が統合された組織である。



1 福祉相談部の組織及び分掌事務

福祉相談部は福祉に関する事務所、中央児童相談所、女性相談支援センター(婦人相談所・配偶者暴力相談支援センター・いしかわ性暴力被害者支援センター)、身体障害者及び知的障害者の更生相談所を統合したものであり、福祉に関する相談を一体的に運営することにより、複雑多様化しているニーズに対して、総合的な相談・指導等を行うと共に市町等に広域的、専門的な支援を行っている。



2 管内の状況

(1) 石川中央保健福祉センター福祉相談部の管轄地域は、所管する業務によって下記のとおりとなっている。

- ①福祉に関する事務所：能美郡・河北郡
- ②中央児童相談所：小松市・加賀市・かほく市・白山市・能美市・野々市市・能美郡・河北郡
- ③女性相談支援センター：県内全域
- ④身体障害者更生相談所：県内全域
- ⑤知的障害者更生相談所：県内全域

(2) 管内の状況

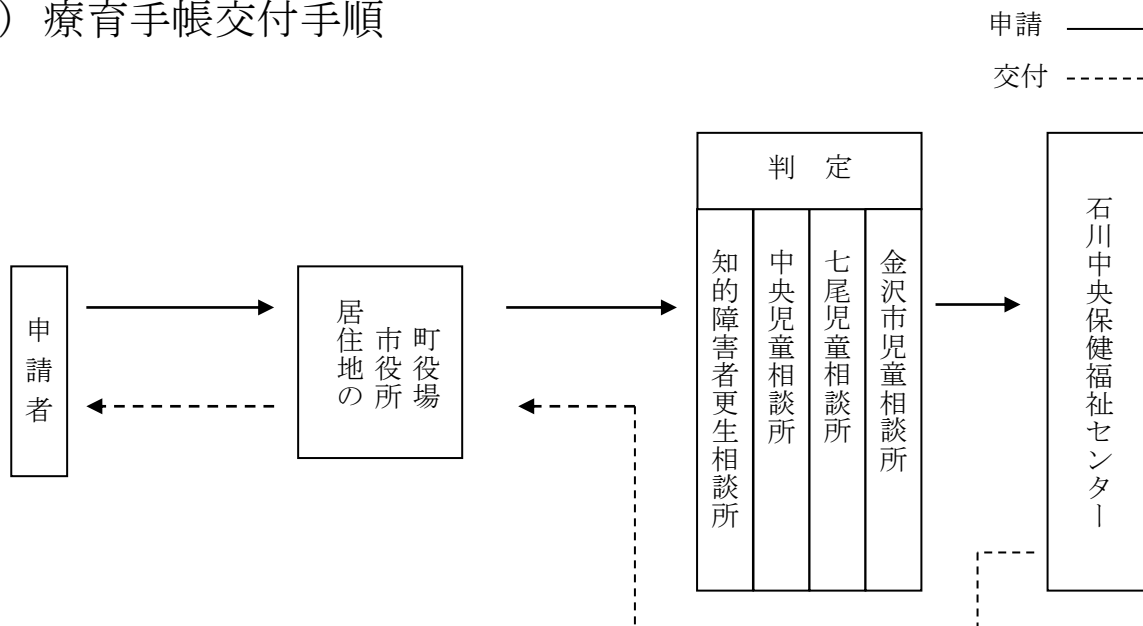
所轄区域	市町名	面積(k㎡)	人口(人)	世帯数	
女性相談支援センター ・ 身体障害者更生相談所 ・ 知的障害者更生相談所	中央児童相談所	小松市	371.05	106,064	40,923
		加賀市	305.87	63,158	25,068
		かほく市	64.44	34,952	12,805
		白山市	754.93	110,218	41,734
		能美市	84.14	48,890	18,749
		野々市市	13.56	56,983	26,401
		事務所に関する	能美郡 川北町	14.64	6,229
	河北郡	津幡町	110.59	36,724	13,425
		内灘町	20.33	26,504	10,906
		計	145.56	69,457	26,281
		計(中央児童相談所)	1,739.55	489,722	191,961
		金沢市	468.79	462,497	207,221
		七尾市	318.29	51,130	20,702
		輪島市	426.32	24,032	10,053
	珠洲市	247.20	12,801	5,556	
	羽咋市	81.85	20,099	8,101	
羽咋郡	志賀町	246.76	18,337	7,435	
	宝達志水町	111.52	12,065	4,427	
鹿島郡	中能登町	89.45	16,469	6,132	
鳳珠郡	穴水町	183.21	7,670	3,203	
	能登町	273.27	15,337	6,488	
	合計(県計)	4,186.21	1,130,159	471,279	

- (注) 1 人口・世帯数は、「平成27年国勢調査」結果に基づく推計値。(2年10月1日現在)
 2 面積は、国土地理院の「全国都道府県市区町村別面積調」に基づく面積。
 3 福祉に関する事務所の所轄区域については、能美郡の生活保護以外の業務は除く。

3 療育手帳交付事務

石川県療育手帳規則に基づき、知的障害者（児）への一貫した指導・相談と各種援助措置を受けやすくするための手帳の交付事務を当センターで行っている。

(1) 療育手帳交付手順



(2) 療育手帳交付状況 (令和2年度)

(単位：件)

区分	新規	更新	合計
判定 A	17	380	397
判定 B	282	678	960
合計	299	1,058	1,357

判定 A：重度の障害

判定 B：中度又は軽度の障害

(3) 療育手帳取扱い状況 (令和2年度)

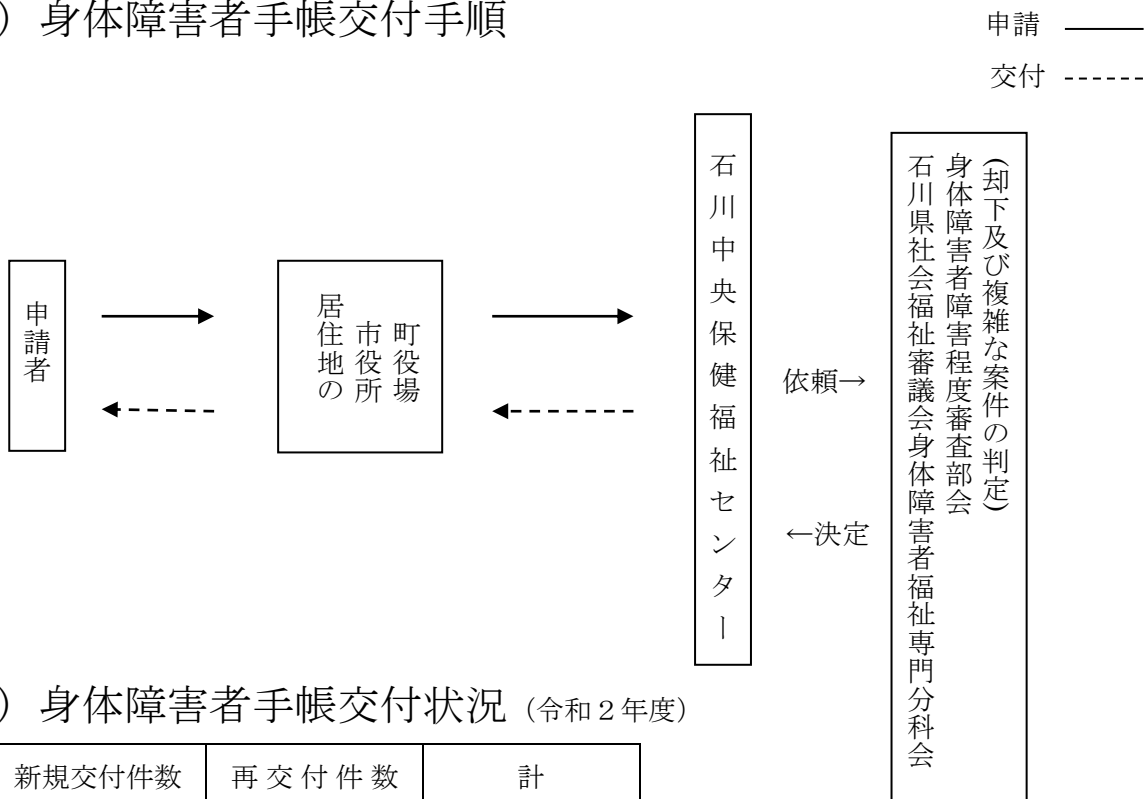
(単位：件)

区分	判定 A	判定 B	非該当	合計
18歳未満	144	549	39	732
18歳以上	253	411	1	665
合計	397	960	40	1,397

4 身体障害者手帳交付事務

身体障害者福祉法第15条に基づく身体障害者手帳の交付を当センターで行っている(中核市の金沢市を除く)。交付手順及び交付状況は下記のとおりである。

(1) 身体障害者手帳交付手順



(2) 身体障害者手帳交付状況 (令和2年度)

新規交付件数	再交付件数	計
1,460	974	2,434

(3) 等級別障害別身体障害者手帳新規交付状況 (令和2年度) (単位:件)

等級 障害名	重 度		中 度		軽 度		計	障害別 比率 (%)
	1 級	2 級	3 級	4 級	5 級	6 級		
視 覚	7	24	7	6	4	1	49	3.4
聴覚平衡		1	6	27		66	100	6.8
音声言語 そしゃく			19	9			28	1.9
肢体不自由	190	117	35	44	20	24	430	29.5
内 部	495	5	161	192			853	58.4
計	692	147	228	278	24	91	1,460	100.0
程度別比率 (%)	47.4	10.1	15.6	19.1	1.6	6.2	100.0	