

(第1面)

産業廃棄物処理計画書	
令和 7 年 5 月 13 日	
石川県知事 馳 浩 殿	
提出者 住 所 石川県小松市戸津町ヨ29番地3 氏 名 高藤建設工業株式会社 代表取締役社長 高藤 友紀 (法人にあつては、名称及び代表者の氏名) 電話番号 0761-65-3388	
廃棄物の処理及び清掃に関する法律第12条第9項の規定に基づき、産業廃棄物の減量その他その処理に関する計画を作成したので、提出します。	
事業場の名称	高藤建設工業株式会社
事業場の所在地	石川県小松市戸津町ヨ29番地3
計画期間	令和7年4月1日から令和8年3月31日
当該事業場において現に行っている事業に関する事項	
① 事業の種類	06 総合工事業
② 事業の規模	66861万
③ 従業員数	22人
④産業廃棄物の一連の処理の工程	別紙1参照

(第2面)

産業廃棄物の処理に係る管理体制に関する事項			
<div>(管理体制図)</div> <div><div>代表取締役社長</div><div>・処理実施の把握</div><div>事務部</div><div>・処理実施の集計・報告</div><div><div>事業場（現場代理人）</div><div>事業場（現場代理人）</div><div>事業場（現場代理人）</div><div>・処理計画の作成・実施報告</div><div>・マニフェスト管理</div></div></div>			
産業廃棄物の排出の抑制に関する事項			
① 現状	【前年度（令和6年度）実績】		
	産業廃棄物の種類	別紙2のとおり	
	排 出 量	t	t
	(これまでに実施した取組)		
② 計画	【目標】		
	産業廃棄物の種類	別紙2のとおり	
	排 出 量	t	t
	(今後実施する予定の取組)		
産業廃棄物の分別に関する事項			
①現状	(分別している産業廃棄物の種類及び分別に関する取組) ・各現場で作業毎に分別し、保管する場合は、他の廃棄物の混入を防ぐ。搬出時は積載前に作業員による分別の実施。		
②計画	(今後分別する予定の産業廃棄物の種類及び分別に関する取組) ・同上		

(第3面)

自ら行う産業廃棄物の再生利用に関する事項			
① 現状	【前年度（令和6年度）実績】		
	産業廃棄物の種類	—	
	自ら再生利用を行った産業廃棄物の量	t	t
	(これまでに実施した取組)		
②計画	【目標】		
	産業廃棄物の種類	—	
	自ら再生利用を行う産業廃棄物の量	t	t
	(今後実施する予定の取組)		
自ら行う産業廃棄物の中間処理に関する事項			
① 現状	【前年度（令和6年度）実績】		
	産業廃棄物の種類	—	
	自ら熱回収を行った産業廃棄物の量	t	t
	自ら中間処理により減量した産業廃棄物の量	t	t
	(これまでに実施した取組)		
②計画	【目標】		
	産業廃棄物の種類	—	
	自ら熱回収を行う産業廃棄物の量	t	t
	自ら中間処理により減量する産業廃棄物の量	t	t
	(今後実施する予定の取組)		

自ら行う産業廃棄物の埋立処分又は海洋投入処分に関する事項			
① 現状	【前年度（令和6年度）実績】		
	産業廃棄物の種類	—	
	自ら埋立処分又は海洋投入処分を行った産業廃棄物の量	t	t
	(これまでに実施した取組)		
②計画	【目標】		
	産業廃棄物の種類	—	
	自ら埋立処分又は海洋投入処分を行う産業廃棄物の量	t	t
	(今後実施する予定の取組)		
産業廃棄物の処理の委託に関する事項			
① 現状	【前年度（令和6年度）実績】		
	産業廃棄物の種類	別紙2のとおり	
	全処理委託量	t	t
	優良認定処理業者への処理委託量	t	t
	再生利用業者への処理委託量	t	t
	認定熱回収業者への処理委託量	t	t
	認定熱回収業者以外の熱回収を行う業者への処理委託量	t	t
	(これまでに実施した取組)		
	・再生利用可能な産業廃棄物は、再生事業者に処理を委託している。		

② 計画	【目標】 別紙２のとおり			
	産業廃棄物の種類	別紙２のとおり		
	全 処 理 委 託 量	t	t	
	優良認定処理業者への 処 理 委 託 量	t	t	
	再生利用業者への 処 理 委 託 量	t	t	
	認定熱回収業者への 処 理 委 託 量	t	t	
	認定熱回収業者以外の 熱回収を行う業者への 処 理 委 託 量	t	t	
	(今後実施する予定の取組) ・優良認定処理業者を優先して選定する。			
	※事務処理欄			

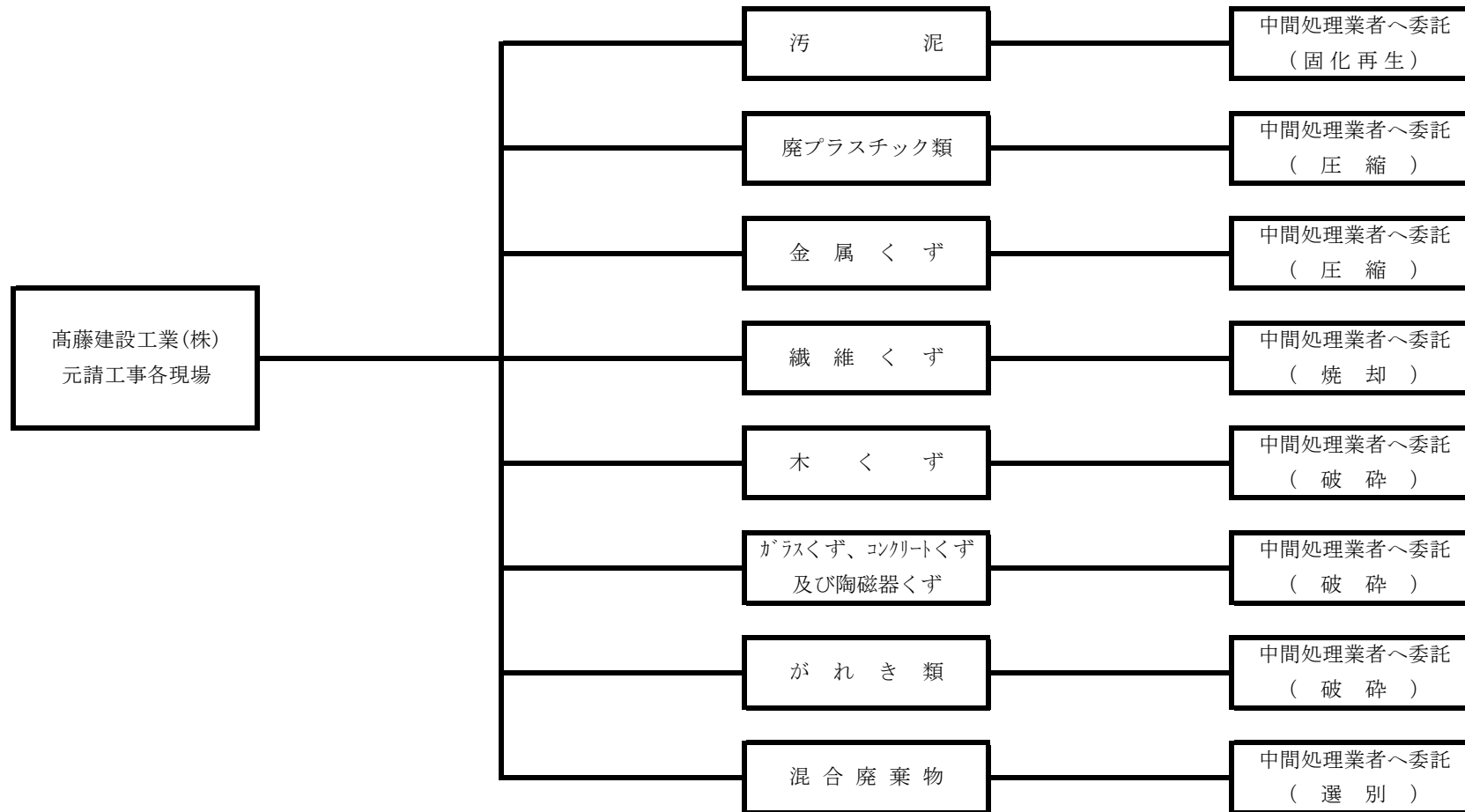
備考

- 1 前年度の産業廃棄物の発生量が1,000トン以上の事業場ごとに1枚作成すること。
- 2 当該年度の6月30日までに提出すること。
- 3 「当該事業場において現に行っている事業に関する事項」の欄は、以下に従って記入すること。
 - (1)①欄には、日本標準産業分類の区分を記入すること。
 - (2)②欄には、製造業の場合における製造品出荷額（前年度実績）、建設業の場合における元請完成工事高（前年度実績）、医療機関の場合における病床数（前年度末時点）等の業種に応じ事業規模が分かるような前年度の実績を記入すること。
 - (3)④欄には、当該事業場において生ずる産業廃棄物についての発生から最終処分が終了するまでの一連の処理の工程（当該処理を委託する場合は、委託の内容を含む。）を記入すること。
- 4 「自ら行う産業廃棄物の中間処理に関する事項」の欄には、産業廃棄物の種類ごとに、自ら中間処理を行うに際して熱回収を行った場合における熱回収を行った産業廃棄物の量と、自ら中間処理を行うことによって減量した量について、前年度の実績、目標及び取組を記入すること。
- 5 「産業廃棄物の処理の委託に関する事項」の欄には、産業廃棄物の種類ごとに、全処理委託量を記入するほか、その内数として、優良認定処理業者（廃棄物の処理及び清掃に関する法律施行令第6条の11第2号に該当する者）への処理委託量、処理業者への再生利用委託量、認定熱回収施設設置者（廃棄物の処理及び清掃に関する法律第15条の3の3第1項の認定を受けた者）である処理業者への焼却処理委託量及び認定熱回収施設設置者以外の熱回収を行っている処理業者への焼却処理委託量について、前年度実績、目標及び取組を記入すること。
- 6 それぞれの欄に記入すべき事項の全てを記入することができないときは、当該欄に「別紙のとおり」と記入し、当該欄に記入すべき内容を記入した別紙を添付すること。また、産業廃棄物の種類が3以上あるときは、前年度実績及び目標の欄に「別紙のとおり」と記入し、当該欄に記入すべき内容を記入した別紙を添付すること。また、それぞれの欄に記入すべき事項がないときは、「―」を記入すること。
- 7 ※欄は記入しないこと。

別紙 1

当該事業場において現に行っている事業に関する事項

④ 産業廃棄物の一連の処理の工程



別紙2

【前年度(令和3年度)実績】及び【目標】

単位：t

産業廃棄物の種類		産業廃棄物の排出の抑制に関する事項		自ら行う産業廃棄物の再生利用に関する事項		自ら行う産業廃棄物の中間処理に関する事項		自ら行う産業廃棄物の埋立処分又は海洋投入処分に関する事項		産業廃棄物の処理の委託に関する事項											
										処理委託量											
		実績	目標	実績	目標	実績	目標	実績	目標	実績	目標	全処理委託量		優良認定処理業者		再生利用業者		認定熱回収業者		認定外の熱回収を行う業者	
廃プラスチック類	廃プラスチック類	6.475	6									6.475	6	1.505	1.5	6.475	6				
	計	6.475	6	0	0	0	0	0	0	0	0	6.475	6	1.505	1.5	6.475	6	0	0	0	0
紙くず	紙くず	0.57	0.5	0	0	0	0	0	0	0	0	0.57	0.5	0.3	0.3	0.57	0.5				
	計	0.570	0.5	0	0	0	0	0	0	0	0	0.570	0.5	0	0.3	0.570	0.5	0	0	0	0
木くず	木くず	29.89	29									29.89	29	1.595	1.59	29.89	29				
	伐採材・伐根材	16.81	16									16.81	16			16.81	16				
	計	46.700	45	0	0	0	0	0	0	0	0	46.700	45	1.595	1.59	46.700	45	0	0	0	0
繊維くず	繊維くず（天然繊維くず）	1.44	1									1.44	1			1.44	1				
	計	1.440	1	0	0	0	0	0	0	0	0	1.440	1	0	0	1.440	1	0	0	0	0
金属くず	金属くず	2.4	2									2.4	2			2.4	2				
	計	2.400	2	0	0	0	0	0	0	0	0	2.400	2	0.000	0	2.4	2	0	0	0	0
がれき類	コンクリート破片	504.22	500									504.22	500	504.22	504	504.22	500				
	アスファルト・コンクリート破片	1121.73	1100									1121.73	1100	1121.73	1121	1121.73	1100				
	がれき類(工作物の新築、改築)	43.826	40									43.826	40	40.656	40	43.826	40				
	計	1669.776	1640	0	0	0	0	0	0	0	0	1669.776	1640	1666.606	1665	1669.776	1640	0	0	0	0
建設混合廃棄物	建設混合廃棄物	0.22	0.2									0.22	0.2			0.22	0.2				
	管理型建設混合廃棄物	1.70	1.5									1.70	1.5			1.70	1.7				
	計	1.920	1.7	0	0	0	0	0	0	0	0	1.92	1.7	0	0	1.92	1.9	0	0	0	0
安定型混合廃棄物	安定型混合廃棄物	0.07	0.05									0.070	0.05			0.070	0.05				
	計	0.070	0.05	0	0	0	0	0	0	0	0	0.070	0.05	0.0	0	0.070	0.05	0	0	0	0
管理型混合廃棄物	管理型混合廃棄物	0.400	0.4									0.400	0.4			0.400	0.4				
	計	0.400	0.4	0	0	0	0	0	0	0	0	0.400	0.4	0.0	0	0.400	0.4	0	0	0	0
ガラスくず・コンクリートくず及び陶磁器くず	ガラスくず、コンクリートくず	1.21	1									1.21	1			1.21	1				
	石膏ボード	1.89	1.8									1.89	1.8			1.89	1.8				
	計	3.100	2.8	0	0	0	0	0	0	0	0	3.100	2.8	0	0	3.100	2.8	0	0	0	0
廃石綿等	がれき類(工作物の新築、改築)	0.20	0.2									0.20	0.2								
	廃プラスチック類	0.060	0.05									0.060	0.05	0.06	0.06						
	計	0.260	0.25	0	0	0	0	0	0	0	0	0.260	0.25	0	0.06	0.00	0	0	0	0	0
銀使用製品産業廃棄物	蛍光灯	0.007	0.007									0.007	0.007	0.07	0.07	0.070	0.07				
	計	0.007	0.007	0	0	0	0	0	0	0	0	0.007	0.007	0	0.07	0.070	0.07	0	0	0	0
合 計		1733.118	1699.707	0.000	0.000	0.000	0.000	0.000	0.000	0.000	0.000	1733.118	1699.707	1669.766	1668.520	1732.921	1699.720	0.000	0.000	0.000	0.000