

1

エコトイレットペーパー（各種）

回収業者により主に石川県、次いで富山、新潟、関西などから持ち込まれた、古紙（オフィスから出る上質紙、牛乳パック等）を加熱蒸解による解繊、抄紙後、ロール状とし、裁断、梱包によりトイレットペーパーとして出荷しています。

低温で蒸解処理することによりエネルギーの節約と再生パルプ繊維の劣化防止を図るとともに、ダイオキシンの出ない漂白法として過酸化水素漂白を採用したり、排水を高速沈殿処理や生物処理により浄化を行うなど、環境に配慮しています。

また、トイレットペーパーにおける古紙の配合率は100%であり、JIS表示許可工場として破裂強さ、ほぐれやすさなどの品質管理を行っている一方、製造、使用、廃棄等による環境への負荷が少ない（環境にやさしい）商品としてのエコマーク認定も受けています。

その他、グリーン購入ネットワーク（GPN）に加盟（コアユース会）し、強度などJIS規格相当品でありながら、芯のないトイレットペーパーを製造するなど環境に関する社会事業にも積極的に参加しています。

トイレットペーパーは、シングル、ダブル、ソフト、ハード、巻き長、芯の有無などにより約40種類あります。



トイレットペーパーのJIS規格は？

日本工業規格 JIS P4501-2006年（平成6年3月25日改正）トイレットペーパー

■品質／坪量g/m² 破裂強さkPa（10枚） ほぐれやすさ
18以上 78以上 100以内

■形状・寸法／形状は、巻取りとし、巻きむらがあってはならない。

紙幅mm	114	±2
1巻（ロール）の長さm	27.5 32.5 55 65 75 100	+3.0
しんの径（内径）mm	38	±1
巻取りの径mm	120以下	—

※坪量／1m²当たりの紙の目方 ※破裂強さ／紙を10枚重ねて、指で押した時の力の目安

■ほぐれやすさ（トイレットペーパーの溶けやすさは、ほぐれやすさではかります。）
水300ml（水温20±5℃）を入れた300mlのビーカーをマグネチックスターラーに載せ、回転子の回数を600±10回転／分になるように調整する。その中に一辺が114±2mm角の試験片を投入し、（中略）いったん約500回転に下降し、試験片がほぐれるに従い回転数は上昇し、540回転までに回復した時点迄の、1秒単位での測定を5回行いその平均値で表す…。と決められており大体100秒以内が平均です。
以上が「トイレットペーパー-JIS P4501」の主な項目です。

株式会社北國製紙所

石川県金沢市長田2丁目3番7号 TEL.076-263-8221
<http://hokkoku-paper.co.jp/index.php>

製造事業場 株式会社北國製紙所 本社工場 [コアレックス道栄(株)富士工場]
生産予定数量 3,500トン/年
初回認定 平成11年1月12日（令和6年3月29日更新）

再生資源 古紙（上質紙、牛乳パックなど）
販売価格 26～80円/ロール
認定期間 令和6年3月29日～令和9年3月31日

瓦廃材利用透水性舗装材 K-グラウンド (セメント固化・樹脂固化)

瓦廃材を骨材化し、固化剤としてセメントと特殊混和材を利用した、透水・保水・景観性の機能を有する特殊舗装材
瓦を骨材に用いたポーラスコンクリート及び瓦骨材専用の特殊樹脂を使用した舗装材です。
瓦を骨材に用いることで保水効果があり、透水性と保水性の両方を兼ね備えています。

【標準色】 赤、黄、茶、橙、グレー (その他ご要望に応じます)

(施工例)

(セメント固化)

(樹脂固化)



株式会社エコシステム

石川県能美市寺井町口50番地 TEL : 0761-58-6900
<https://www.eco-system.ne.jp>

製造事業場 株式会社エコシステム 寺井工場
 生産予定数量 15,000㎡/年
 初回認定 平成11年2月24日 (令和6年3月29日更新)

再生資源 廃瓦
 販売価格 8,000円~/㎡(セメント固化)材工 9,000円~/㎡(樹脂固化)材工
 認定期間 令和6年3月29日～令和9年3月31日

認定番号

その他 紙類

加賀製紙株式会社

10

板紙 (各種)

回収業者や集団回収により主に県内で排出される古紙（段ボール、雑誌、新聞等）を回収し、スクリーン、解繊機、抄紙機、乾燥機、裁断により板紙製品として再生し出荷しています。

事業場は、水質汚濁防止法に規定する特定事業場として排出基準を遵守するなど環境に配慮しています。

板紙における古紙の配合率はおおむね100%であり、客先要望に応じた製品（強度、大きさ、厚み、表面加工）を提供しています。



板紙を使用した紙製品例



加賀製紙株式会社

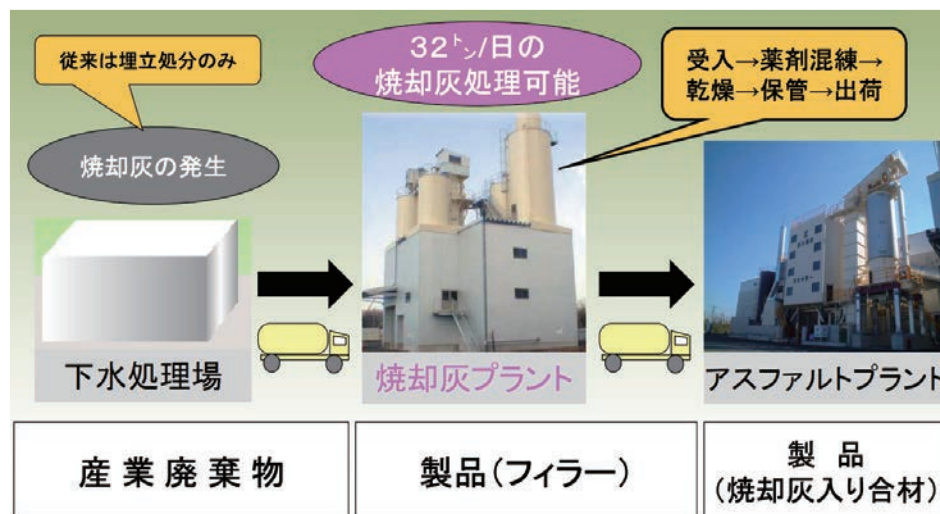
石川県金沢市西金沢1丁目111番地 TEL.076-241-1151
<http://www.kaga.co.jp/>

製造事業場 加賀製紙株式会社 本社工場
生産予定数量 27,000トン/年
初回認定 平成11年2月24日 (令和6年3月29日更新)

再生資源 古紙 (段ボール・雑誌・新聞など)
認定期間 令和6年3月29日～令和9年3月31日

リビルドアスコン

製品紹介： リビルドアスコンは下水処理場で発生した下水汚泥焼却灰を弊社の重金属不溶化処理にて土壌の汚染に係る環境基準に適合させ、公共工事等で使用するアスファルト合材に有効利用する製品です。
品質面は、社団法人日本道路協会が定める品質規格に適合しており、本製品を使用することで、天然資源である材料の採掘や運搬にかかる二酸化炭素排出量の削減、金沢市戸室新保埋立場の延命化につながり、資源循環型社会の形成に寄与できます。



株式会社金沢舗道

石川県金沢市長田2丁目4番8号 TEL.076-223-4858
<http://www.tk-g.co.jp/>

製造事業場 株式会社 金沢舗道 港工場
 生産予定数量 20,000トン/年
 初回認定 平成12年2月25日 (令和7年3月19日更新)

再生資源 下水汚泥焼却灰
 販売価格 15,200円/トン ※代表的混合物
 認定期間 令和7年3月19日～令和10年3月31日

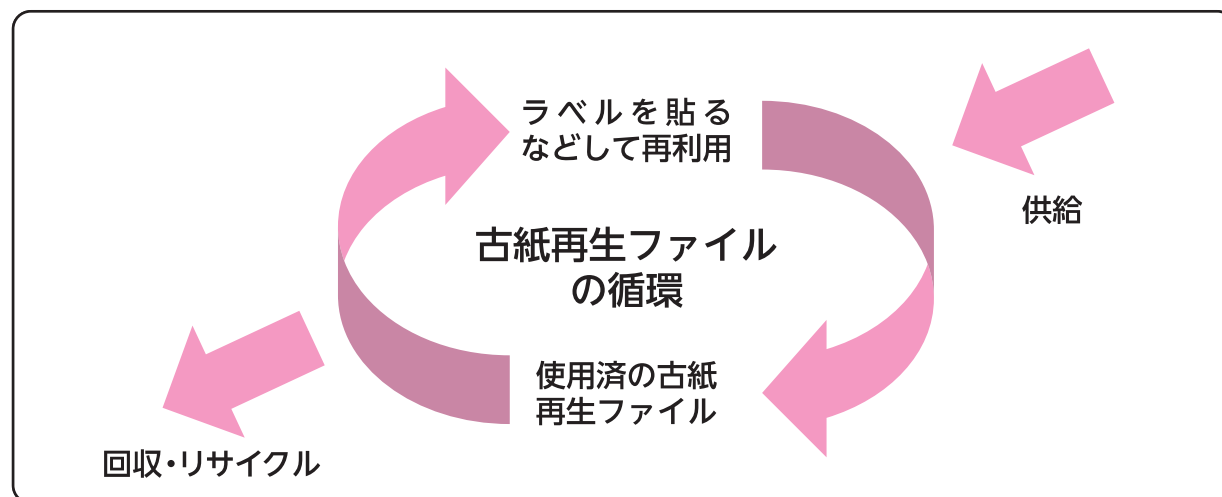
古紙再生ファイル

古紙再生ファイルは、古紙を100%を利用した板紙から製造される書類綴りです。

オフィスペーパーリサイクルかなざわから共同回収される古紙から板紙を製造して、加工を行い、ファイルとするために、切り抜き・穴開けなどを経て、古紙再生ファイルとします。

オフィスペーパーリサイクルかなざわでは、この古紙再生ファイル以外に、トイレットロールなどの古紙再生製品を企画し、古紙の集団回収及び利用の促進などを行っており、随時、会員企業を募集し、現在では、参加企業は、約100社に上っています。

古紙再生ファイルには、ファイルタイプ（穴開け綴じ）と、フォルダタイプ（平綴じ）の2種類があります。古紙の質感を表現するために着色せず、自然調になっている特徴があります。



フォルダタイプ



ファイルタイプ

加賀製紙株式会社

石川県金沢市西金沢1丁目111番地 TEL.076-241-1151
<http://www.kaga.co.jp/>

製造事業場 加賀製紙株式会社 本社工場
 生産予定数量 200冊/年
 初回認定 平成13年2月26日（令和8年3月26日更新）

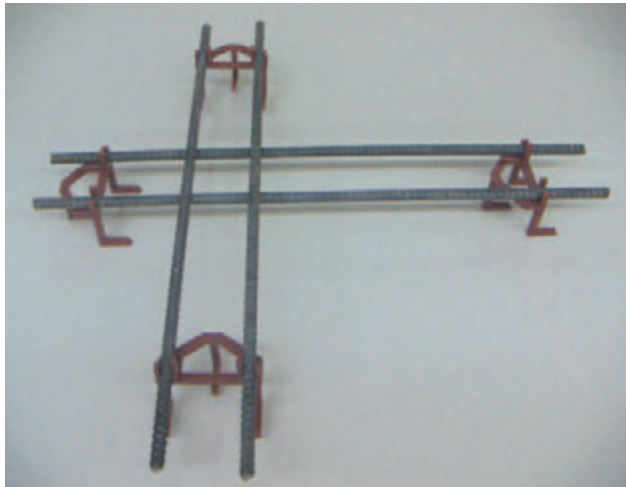
再生資源 古紙
 認定期間 令和8年3月26日～令和11年3月31日

のり面吹付枠工用スパーサー

プラスチック製品の製造過程で出てくる不良品等を当社で買い上げ、能登計器工業(株)にて粉碎しペレット状にします。ペレット状にしたものを、加工（型に流し込み、射出成形）・製品化して、株式会社モアグリーンが販売します。この製品は、廃プラスチックを再利用して、道路などののり面の緑化工事を行うとき、鉄筋の台座として使用するものです。

この製品の特徴は、のり枠の全体強度を十分に向上させることができ、のり面が急斜面であっても、スパーサーが不用意に落下するおそれがなく、所定位置に安定に設置することができます。また、従来のものと比較するとのり枠作業を簡易化するものです。

のり面吹付枠工用スパーサー（台座）



不良品等



粉碎机



ペレット



製品



スパーサー設置状況



工事施工後



株式会社モアグリーン

石川県鳳珠郡能登町字斉和の部3 TEL.0768-76-0272

製造事業場 能登計器工業株式会社
 生産予定数量 5万個/年
 初回認定 平成13年9月14日（令和6年3月29日更新）

再生資源 廃プラスチック（PP）
 販売価格 300円/個
 認定期間 令和6年3月29日～令和9年3月31日

肥料 かんとりーすーぱー河北潟

この製品は、河北潟干拓地内酪農団地で、飼育されている乳用牛1,400頭（大人の牛換算）から排出される日量100m³のふん尿と下水汚泥由来の肥料を堆肥化して、肥料としたものです。

臭い、汚い、使いにくい、堆肥のこれまでの観念を一掃するため高温（80℃～90℃）で発酵を繰り返し、臭いのない、サラサラ感のある手触りの製品に仕上げています。

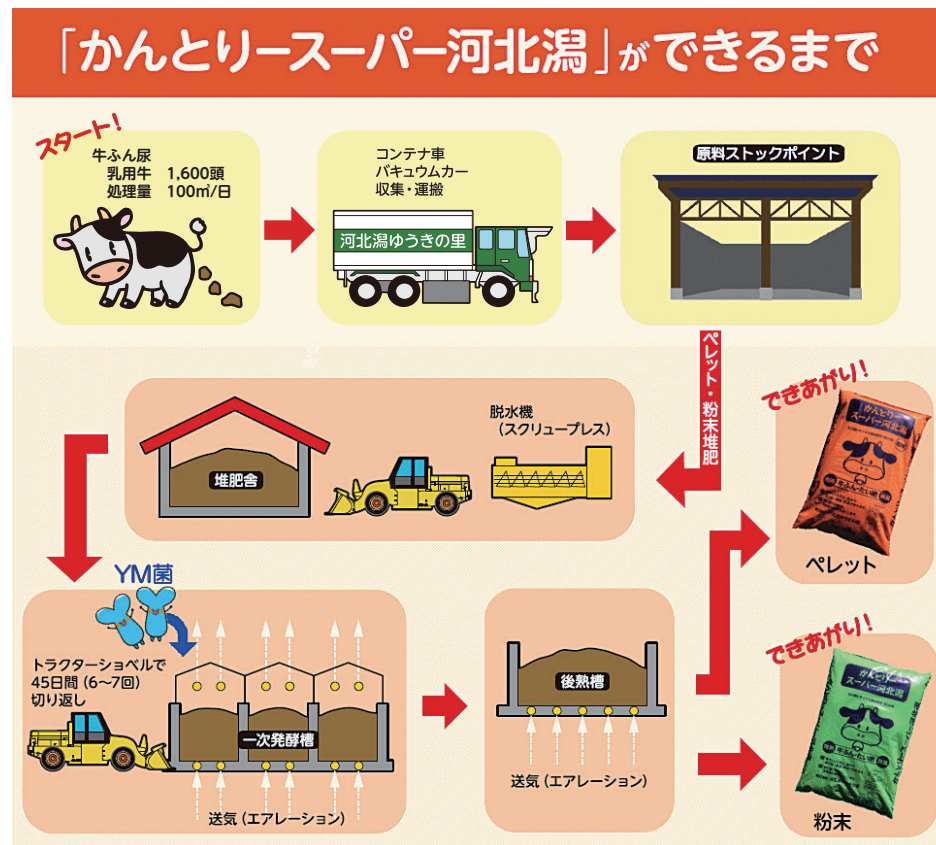
土に還った「かんとりーすーぱー河北潟」は、ゆっくりと肥料効果を発揮しながら土壌菌の活動を促し、土壌栄養素の植物移行を進める効果があります。

施用基準

施用区分	施用量
野菜・花卉・果樹の元肥	10a あたり 1,000kg (1m ² 当たり1kg)
追肥	10a あたり 1,000kg (1m ² 当たり1kg)
鉢物	ハガキ1枚の表面積 あたり 1g
公園・緑地・ゴルフ場・街路樹	10m ² あたり 10～12kg (年1回)

かんとりーすーぱー河北潟成分表 (生産した事業場における平均的な測定値)

区分	N	P	K
かんとりーすーぱー河北潟	4.1%	6.4%	0.6%



株式会社河北潟ゆうきの里

石川県河北郡内灘町字湖西274番地2 TEL.076-286-2844
<https://www.yuukinosato.co.jp>

製造事業場 株式会社河北潟ゆうきの里
 生産予定数量 250トン/年
 初回認定 平成14年3月7日 (令和6年3月29日更新)

再生資源 家畜ふん尿 (牛ふん)、下水汚泥
 販売価格 25,000円/トン (粉末) 50,000円/トン (ペレット)
 認定期間 令和6年3月29日～令和9年3月31日

認定番号

その他 肥料・土壌改良材

クリーンリサイクル株式会社

46

良質有機堆肥 クリーンバーク・クリーンマルチ

【原 材 料】

立木伐採木、間伐材、せん定枝葉、草木、根株等の木くずチップを使用。

【発酵方法】

当社独自の発酵方法により十分に完熟させます。

【特 徴】

種子・地下茎の発芽発根を促進します。

水質汚染の心配もなく、無臭で有用微生物が豊富な為、土壌の団粒化を促進し、透水性・保水性の向上に効果があります。



クリーンリサイクル株式会社

石川県金沢市舘町又6番地 TEL.076-229-2961

<http://www.life-recycle.co.jp>

製造事業場 クリーンリサイクル株式会社、グリーンライフ株式会社
生産予定数量 400トン/年
初回認定 平成15年3月20日 (令和8年3月26日更新)

再生資源 木くず (チップ)
販売価格 30ℓ : 250円/袋 40ℓ : 300円/袋 (工場渡し)
認定期間 令和8年3月26日~令和11年3月31日

保水・透水性舗装材 かわら丸

かわら丸は、屋根瓦をリサイクルしたコンクリート舗装材です。特殊混和剤とセメント配合を10%以下にすることによる【保水・透水】にすぐれた舗装です。

顔料を入れることにより色をつけることができます。歩道等に適し、従来の「瓦」からイメージする硬さのない再生瓦を利用した「瓦舗装材」として、特許を取得した景観舗装です。



【用途】 園路・散策路・エントランス歩道・植樹枡・中央分離帯

【特徴】 住宅屋根の取り壊しの際に発生する屋根瓦を再生骨材とした【保水・透水】舗装です。

株式会社犀川組

石川県金沢市城南2丁目13番4号 TEL.076-221-8223
<https://www.saigawagumi.com>

製造事業場 株式会社犀川組 資材置場
生産予定数量 5,000㎡/年
初回認定 平成16年1月30日（令和6年3月29日更新）

再生資源 廃瓦
販売価格 6,300円/㎡（t=5cm.直工費）
認定期間 令和6年3月29日～令和9年3月31日

認定番号

公共工事・目的物 透水性舗装

株式会社犀川組

63

保水・透水性舗装材 かわら丸XX

かわら丸XXは、屋根瓦をリサイクルしたコンクリート舗装材です。特殊混和剤とセメント配合を10%以下にすることによる【保水・透水】にすぐれた舗装です。顔料を入れることにより色をつけることができます。駐車場等に適した再生瓦を利用した舗装です。「瓦舗装材」として特許を取得した景観舗装で、細骨材を配合して強度を増した再生瓦を再生骨材とした舗装です。



【用途】 園路・散策路・エントランス歩道・中央分離帯・駐車場

【特徴】 住宅屋根の取り壊しの際に発生する屋根瓦を再生骨材とした【保水・透水】舗装です。

株式会社犀川組

石川県金沢市城南2丁目13番4号 TEL.076-221-8223
<https://www.saigawagumi.com>

製造事業場 株式会社犀川組 資材置場
生産予定数量 5,000㎡/年
初回認定 平成16年1月30日（令和6年3月29日更新）

再生資源 廃瓦
販売価格 8,000円/㎡（t=7cm.直工費）
認定期間 令和6年3月29日～令和9年3月31日

認定番号

その他 生育基盤材

富士見工業株式会社 環境緑化事業本部 金沢オフィス

80

緑化生育基盤材 エコサイクルコンポ 石川

石川県内で発生する間伐材の樹皮を再利用した、緑化基盤材です。
さらには通気性・保水性・結合力に優れたピートモスを配合しており、高い地力を持つ製品です。



富士見工業株式会社 環境緑化事業本部 金沢オフィス

石川県金沢市北安江3丁目6番6号 メッセ・ヤスダ 306号室
TEL : 076-255-0272 <http://www.fujimi-ryokuka.co.jp/>

製造事業場 チューモク株式会社石川工場 [チューモク株式会社パーク工場]
生産予定数量 2,990kL/年
初回認定 平成16年1月30日 (令和6年3月29日更新)

再生資源 バーク
認定期間 令和6年3月29日～令和9年3月31日

[]は製造加工段階における協力工場等

認定番号

その他 生育基盤材

富士見工業株式会社 環境緑化事業本部 金沢オフィス

81

緑化生育基盤材 エコサイクルコンポ IN-90

石川県内で発生する間伐材の樹皮を再利用した、緑化基盤材です。
さらには県内畜産堆肥を15%配合しており、肥効特性の高い製品です。



富士見工業株式会社 環境緑化事業本部 金沢オフィス

石川県金沢市北安江3丁目6番6号 メッセ・ヤスダ 306号室
TEL : 076-255-0272 <http://www.fujimi-ryokuka.co.jp/>

製造事業場 チューモク株式会社石川工場 [チューモク株式会社パーク工場]
生産予定数量 2,600kL/年
初回認定 平成16年1月30日 (令和6年3月29日更新)

再生資源 バーク、家畜ふん尿 (牛ふん)
認定期間 令和6年3月29日～令和9年3月31日

認定番号

その他 肥料・土壌改良材

北陸ポートサービス株式会社

90

バーク堆肥 万葉バーク

万葉バークは、木材樹皮を粉碎精選し、微生物と酵素の化学により熟成した高級活性堆肥です。厳しい管理のもとに工業的規模で大量に生産されるので、品質や成分にバラツキが少なく、いつでもお求めに応じて安心してご利用いただけます。

【地力の増強に】

作物が健全に育つ土には、多量の腐植が含まれていて、土壌を団粒化したり、各種の栄養素を供給したり、またこれを住みかや餌として、有益な微生物が数多く生息しているものなのです。しかし、作物をつくると腐植は毎作確実に消耗するので、作付けごとに補給しなければなりません。

万葉バークは、土壌に施すと大量の腐植を生成し、著しく地力を高め、豊かな実りをお約束します。地力の増強に毎作、万葉バークをお使いください。

【造園緑化に】

最近、個人庭園や都市公園の造成、その他植樹の時の土壌改良工事に万葉バークが使われ、好評を得ております。

万葉バークは、施用が簡単でどんな樹種にも安心して使え、また樹木の新根伸長に適当な肥料分を含有し、粘土質でも砂質土壌でも著しく土壌を改良するので、活着が良好になるなど植栽に最も適当な土壌改良材です。

【品質・形状・寸法】

石川県産樹皮を利用し、日本環境協会からエコマーク商品に認定された、“環境にやさしいリサイクル製品”です。

正味20kg (40L) 入りで包装袋も環境にやさしいPE袋を使用しております。



北陸ポートサービス株式会社

富山県富山市上富居118番地27
<http://h-port-s.com/>

TEL.076-411-8885

製造事業場 株式会社ホクド 富来工場 [北陸ポートサービス株式会社 地域資源循環センター]
生産予定数量 300トン/年
初回認定 平成16年3月26日 (令和6年3月29日更新)

再生資源 バーク、家畜ふん尿 (鶏ふん)
販売価格 20円/kg
認定期間 令和6年3月29日～令和9年3月31日

木製工事標示板 木製工事くん

間伐材のうち、端材や、北陸に多い曲がり材・ねじれ材等を利用した木製標示板です。

特徴として、従来のスチールの工事看板と比べ美観にすぐれ、温もりがあり工事現場に対するイメージを向上させます。

また100%県産の間伐材を使用し、輸送過程を含めた省エネルギー効果、二酸化炭素の固定などにつながり、地球温暖化の防止に貢献します。

シートタイプでは、写真・画像の取り込み等を含め様々なパターンが可能です。木目のタイプで使用している文字は焼却しても有害物質を発生させない素材からなるフィルムを使用しています。石川県内ならご注文をいただいた翌々日には納品出来る体制をとっております。



金沢森林組合

石川県金沢市永安町77番地 TEL.076-229-1131
<http://www.kanazawa-forest.com/>

製造事業場 金沢森林組合 宮野工場
 生産予定数量 1,000枚/年
 初回認定 平成16年3月26日 (令和6年3月29日更新)

再生資源 間伐材などの端材等
 認定期間 令和6年3月29日～令和9年3月31日

認定番号

その他 舗装材

株式会社エコシステム

99

瓦廃材利用薄層舗装材 K-グランドコート

K-グランドコートは瓦骨材を特殊エマルジョンで吹付け固化させる薄層舗装材です。断熱性に優れ、景観性とグリップ性、耐久性と視認性、そして施工性にも優れた薄層舗装材です。

耐久性は道路標示用塗装規格を十分満たしており、すべり抵抗値も高く、車道や坂道にも適用可能です。

(施工例)



株式会社エコシステム

石川県能美市寺井町口50番地 TEL.0761-58-6900
<https://www.eco-system.ne.jp>

製造事業場 株式会社エコシステム 寺井工場
生産予定数量 15,000㎡/年
初回認定 平成16年9月13日 (令和7年3月19日更新)

再生資源 廃瓦
販売価格 4,000円/㎡ (材工)
認定期間 令和7年3月19日～ 令和10年3月31日

修景連杭（円柱材）

間伐材を円柱加工する過程で、100φの既製品寸法が大量に扱われている関係から、その短材を利用して製作する木製連杭です。

この修景用連杭は、基本的には100φで長さ400mmのものを10本、ロープで連結したものを1枚として扱っています。

使用に当たっては、緩傾斜地および曲線箇所でも扱いやすい製品となっており、用途的には、花壇や遊歩道の淵取りなどに活用できます。

連結ロープはマニラロープを使用しており、自然環境にも配慮されたやさしい製品です。径級および長さについては、ご注文によりいろいろと対応できます。



金沢森林組合

石川県金沢市永安町77番地 TEL.076-257-8331（宮野工場）
<http://www.kanazawa-forest.com/>製造事業場 金沢森林組合 宮野工場（金沢ウッドプラザ）
生産予定数量 100基/年
初回認定 平成16年9月13日（令和7年3月19日更新）再生資源 間伐材などの端材等
認定期間 令和7年3月19日～令和10年3月31日

認定番号

その他 生育基盤材

北陸ポートサービス株式会社

108

法面緑化材 万葉ソイル

万葉ソイルは、自然環境の保護、資源の循環を図る理念に基づき完熟したバーク堆肥を、主原料にした緑化基盤材です。

【特 性】

- ・保水力が大きいので、乾天が続いても植物の生育に影響が少ない。
- ・耐久性が強いので、持続ある効果ができます。
- ・作業性に効率が良く、法面の状況に応じた厚さの決定ができる。

【成分内訳】

- ・完熟させたバーク堆肥を利用。
- ・繊維分が多く通気性、保水性、結合性に優れたピートモスを混合。
- ・植物の根張を良くし、生育を促進する木質繊維炭化物。

【品質・形状・寸法】

- ・石川県産樹皮を利用し、日本環境協会からエコマーク商品に認定された“環境にやさしいリサイクル製品”です。
- ・40L入りで包装袋も環境にやさしいPE袋を使用しております。



北陸ポートサービス株式会社

富山県富山市上富居118番地27
<http://h-port-s.com/>

TEL.076-411-8885

製造事業場 株式会社ホクド 富来工場 [北陸ポートサービス株式会社 地域資源循環センター]
生産予定数量 1,250m³/年
初回認定 平成16年9月13日 (令和7年3月19日更新)

再生資源 バーク
認定期間 令和7年3月19日～ 令和10年3月31日

[]は製造加工段階における協力工場等

学習用木工セット ウッディキッズ

間伐材のうち北陸に多い曲がり材等を利用した学習用木工用品です。間伐材の利用促進の願いを込め、将来を担う子どもたちにもものを作る喜びを感じてもらいながら自然環境について学んでもらおうという思いから開発いたしました。

内 容

1. ミニプランター（大・小）・本立て・脚立・ドールチェア、貯金箱
花台（ベンチ形）・巣箱・プランターボックスの木工セット
2. 木工セットの組み立て説明書・作品例
3. 金沢森林組合が、製品の販売とともに、「森づくり教室」・「木工教室」の講師を派遣。作り方および森林保全について教えます。

子どもたち及び大人の方も含めて、木のぬくもり・ものを作る楽しさ・地域の森林・自然環境について知っていただくことを通じて、地球温暖化の問題にも貢献して行きたいと考えております。



金沢森林組合

石川県金沢市永安町77番地 TEL.076-229-1131
<http://www.kanazawa-forest.com/>

製造事業場 金沢森林組合
生産予定数量 1,000セット/年
初回認定 平成17年2月16日（令和7年3月19日更新）

再生資源 間伐材などの端材等
認定期間 令和7年3月19日～令和10年3月31日

114

土系舗装材 永土

浄水場から発生する汚泥を、乾燥させた後、細かく破碎してリサイクルした土を主原料とした商品です。水をかけるだけで、30分程度で固まる土系舗装材です。有害物質や化学薬品を含まないため、土壌環境基準をクリアした地球環境にもやさしい防草土としても注目されています。吸水性と保水性があるため、周囲の樹木や草花は生長が可能であり、また苔や芝といった必要なみどりを育てることも可能です。

【特徴】

- 土壌環境基準をクリアした、安全で自然環境にやさしい商品です。
- 雑草の繁栄を防止しながらも、必要な草花には影響がありません。
- 優れた保水性で、ヒートアイランド現象緩和の効果も期待できます。
- 自然な外観で、周囲に溶け込みます。また、メンテナンスも簡単です。



永土



街路樹周り



屋上庭園・園路



国土交通省

株式会社連代コンストラクト

石川県白山市松本町1438番地 TEL.076-274-2682
<http://www.rendai.jp/>

製造事業場 株式会社連代コンストラクト 松本工場
 生産予定数量 3,000トン/年
 初回認定 平成17年9月9日 (令和8年3月26日更新)

再生資源 浄水汚泥
 販売価格 5,800円/㎡～ (材工)
 認定期間 令和8年3月26日～令和11年3月31日

認定番号

その他 廃木材・間伐材・小径材などを使用した木製品 有限会社奥樹園

131

エコ木柵

- 単に間伐材を製品化したものではなく、間伐材を製材した時に発生する、はね材・木端板をリサイクルして製造した製品である。
- 静砂工と同等の効果があり、施工が容易で針金等の建設廃材の発生も少ない。
- 静砂工より製品寿命が長く、クロマツの初期の成長段階において長く防風効果が期待できる。



有限会社奥樹園

石川県小松市矢田野町又17 TEL.0761-44-4282

製造事業場 有限会社奥樹園
生産予定数量 受注生産
初回認定 平成18年3月9日 (令和8年3月26日更新)

再生資源 間伐材などの端材等 (はね材)
販売価格 サイズによって異なる
認定期間 令和8年3月26日～令和11年3月31日

土壌微生物増殖資材「元樹くん」

「土」が若返れば「植物」も若返る !! 日本昔話「花咲爺さん」からヒントを得ました。

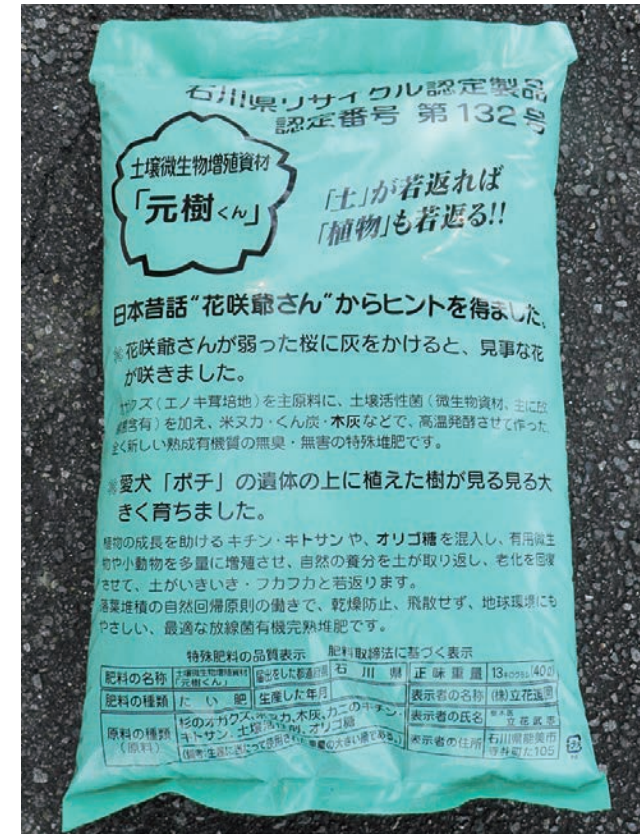
*花咲爺さんが弱った桜に灰をかけると、見事な花が咲きました。

オガクズ(エノキ茸培地)を主原料に、土壌酵素活性剤(放線菌)を加え、米ヌカ、くん炭などで、高温発酵させて作った、全く新しい熟成有機質の無臭・無公害の特殊肥料です。

*愛犬「ポチ」の遺体の上に植えた樹が見る見る大きく育ちました。

オリゴ糖を混入し、有用微生物や小動物を多量に増殖させ、自然の養分を土が取り返し、老化を回復させて、土がいきいき・フカフカと若返ります。

落葉堆積の自然回帰原則の働きで、乾燥防止、飛散せず、地球環境にも無農薬栽培にも最適。もう肥料で悩まない。何にでもOK!!



株式会社立花造園

石川県能美市寺井町た105 TEL.0761-57-4128
<http://tachibanazouen.com/>

製造事業場 株式会社立花造園 小杉農園
 生産予定数量 100m³/年
 初回認定 平成18年3月9日 (令和8年3月26日更新)

再生資源 木くず(おがくず)
 認定期間 令和8年3月26日~令和11年3月31日

フライアッシュ再生コンクリート二次製品

このフライアッシュ再生コンクリート二次製品は、北陸電力(株)七尾大田火力発電所から排出されるフライアッシュを混和材として利用し製造されたコンクリート二次製品です。

フライアッシュはアルカリ骨材反応抑制、長期強度の増進など優れた性能を発揮致します。

これらの製品の製造を通し、当組合はリサイクル社会にますます貢献してまいります。



- 主な製品 道路用側溝・U型側溝、歩車道境界ブロック、有孔フリユーム、ベンチフリユーム、マンホール、自由勾配側溝・蓋版、大型自由勾配側溝・蓋版、ボックスカルバート、L型擁壁、大型フリユーム、間知ブロック及び張ブロック、大型積ブロック、その他コンクリート製品

製造事業場	加賀市 (株)カガコン	0761-73-1205	かほく市 (株)ホクエツ北陸 (金沢)	076-282-5335
	能美市 (株)ミルコン (製造委託: 石川ミルコン(株))	0761-51-2171	七尾市 (有)飯田工業	0767-52-5671
	川北町 中島建設(株)	076-277-1356	七尾市 佐々波コンクリート工業(株)	0767-53-2090
	小松市 (株)ホクエツ北陸 (小松)	0761-47-5050	七尾市 セキサンピーシー(株)	0767-53-1204
	白山市 杉俣コンクリート工業(株)	076-275-3981		

石川県コンクリート製品協同組合

石川県金沢市東蚊爪町ラ34番地2 TEL.076-238-4723
<https://ishi-conc.jp/>

製造事業場 石川県コンクリート製品協同組合員 8社9工場
 生産予定数量 100,000トン/年
 初回認定 平成19年3月22日 (令和6年3月29日更新)

再生資源 フライアッシュ (石炭灰)
 販売価格 33,000~147,000円/トン
 認定期間 令和6年3月29日~令和9年3月31日

認定番号

公共工事・目的物 透水性舗装

エコジャパン株式会社

143

優土Ⅱ KS-1

優土ⅡKS-1は廃瓦を利用した、土の風合いを生かした透水性景観舗装です。

石川県内で発生した廃瓦から作られた0mm～5mmの骨材を主原料とし、結合剤に優土Ⅱ（マサ土と無機系固化剤（FC剤）を焼成、混合した商品です。）を使用した土と瓦の絶妙な風合いを持った景観舗装です。

特徴

- ①主な骨材として廃瓦を使用している。（全体として54%）
- ②施工性が良く、安価に施工ができる。
- ③保水性に優れた瓦骨材を主原料として使用しているため、水の蒸発による表面温度の低下が期待できる。
- ④土のような風合いでありながら、舗装なので雑草が生えにくい。
- ⑤透水性に優れ、雨水を地下に浸透させるため、水溜まりがほとんどできない。

用途

公園園路・土間 等



エコジャパン株式会社

石川県金沢市芝原町20番地 TEL.076-235-8080
<http://www.japaneco.com/index.html>

製造事業場 エコジャパン株式会社
生産予定数量 10,000㎡/年
初回認定 平成19年3月22日（令和6年3月29日更新）

再生資源 廃瓦
認定期間 令和6年3月29日～令和9年3月31日

瓦廃材利用コンクリート舗装材 K-グランド(Co)瓦コンクリート

家の建替えなどで大量に発生する廃棄瓦を余すことなく使用したのが、このK-グランド (Co) 瓦コンクリート (以下瓦コンクリート) です。多孔質である瓦は保水効果が高く、コンクリートの粗骨材・細骨材として特殊配合すると、低蓄熱性舗装が可能になり、ヒートアイランド現象抑制に寄与します。この人と環境に優しい瓦コンクリートは歩道や広場・コミュニティー施設、住宅や駐車スペース等にベストマッチします。また、釉薬瓦独特の表情 (舗装表面の模様) も他には無い特徴があり、優れた意匠性を発揮します。

【一軸圧縮強度】 約 21N/mm²

【標準色】 赤、黄、茶、橙、グレー (その他ご要望に応じます)



瓦コンクリ表面



施工例：金沢城址公園 (鼠多門)

株式会社エコシステム

石川県能美市寺井町口50番地 TEL.0761-58-6900
<https://www.eco-system.ne.jp>

製造事業場 株式会社エコシステム 寺井工場、栗生工場
 生産予定数量 3,000m²/年
 初回認定 平成19年3月22日 (令和6年3月29日更新)

再生資源 廃瓦
 販売価格 8,000円~/m² (材工)
 認定期間 令和6年3月29日～令和9年3月31日

『いしかわエコソイル』はリサイクルの概念に基づき、石川県で発生した木質資源・樹皮を加工原量に発酵、切返しを繰り返して調整した商品で、環境保全に留意して製造した緑化基盤材です。

【特長】

- 木本類、緑化用草花区別なく生育がよい。
- 保水力が高く、干天が続いても植物の生育に影響が少ない。
- 作業性が良く、厚さの決定が容易に行え、厚みの退化が少ない。

【配合内訳】

- 石川県産樹皮を熟成させた堆肥
- 通気性、保水力、結合力に優れた植物繊維
- 根張りを良くし、生育を助ける炭化物

【荷姿】

- 40リットル入りポリ袋



チューモク株式会社

富山県南砺市田中793 TEL.0763-52-2808

<http://www.chumoku.co.jp/>

製造事業場 チューモク株式会社 石川工場 [パーク工場]
 生産予定数量 3,200kL/年
 初回認定 平成19年3月22日 (令和6年3月29日更新)

再生資源 バーク
 認定期間 令和6年3月29日～令和9年3月31日

認定番号

その他 生育基盤材

チューモク株式会社

146

ゆうきひミックス石川

『ゆうきひミックス石川』はリサイクルの概念に基づき、石川県で発生した木質資源・樹皮を発酵、切返しを繰返し調整した堆肥と石川県産畜産発酵堆肥を主原料に混合した商品で環境保全に留意して製造した緑化基盤材です。

【特 長】

- 木本類、緑化用草花区別なく生育がよい。
- 保水力が高く、干天が続いても植物の生育に影響が少ない。
- 作業性が良く、厚さの決定が容易に行え、厚みの退化が少ない。

【配合内訳】

- 石川県産樹皮を熟成させた堆肥
- 石川県産畜産発酵堆肥
- 通気性、保水力、結合力に優れた植物繊維
- 根張りを良くし、生育を助ける炭化物

【荷 姿】

- 40リットル入りポリ袋



チューモク株式会社

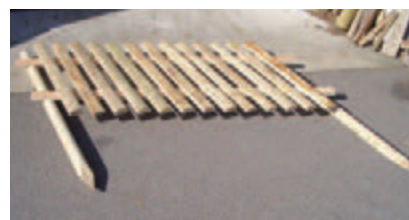
富山県南砺市田中793 TEL.0763-52-2808
<http://www.chumoku.co.jp/>

製造事業場 チューモク株式会社 石川工場 [パーク工場]
生産予定数量 1,400kL/年
初回認定 平成19年3月22日 (令和6年3月29日更新)

再生資源 バーク、家畜ふん尿 (牛ふん)
認定期間 令和6年3月29日～令和9年3月31日

エコ木製パネル

- 間伐材（中径木）を製材した時に、発生する端材の再利用で製造する製品です。
- 海岸で使用されている竹垣と比べると、耐用年数が長く防風効果が期待できる。
- 施工性も容易で、杭木にパネルをビスで止めるだけなので施工費を押さえることができる。



斜面用パネル



平坦部用パネル



金沢森林組合

石川県金沢市永安町77番地 TEL.076-257-8331（宮野工場）
<http://www.kanazawa-forest.com/>

製造事業場 金沢森林組合 宮野工場（金沢ウッドプラザ）
生産予定数量 1,400枚/年
初回認定 平成19年11月7日（令和8年3月26日更新）

再生資源 間伐材などの端材等
認定期間 令和8年3月26日～令和11年3月31日

認定番号

その他 生育基盤材

北陸ポートサービス株式会社

149

万葉ソイルi

万葉ソイルiは、自然環境の保護、資源の循環を図る理念に基づき石川県内で発生した樹皮を主原料に、県内畜産堆肥を配合した、緑化基盤材です。

【特性】

- 保水力が大きいので、乾天が続いても植物の生育に影響が少ない。
- 耐久性が強いので、持続ある効果ができます。
- 作業性に効率が良く、法面の状況に応じた厚さの決定ができる。

【荷姿】

- 40L袋入
- 1,000Lフレコン入



北陸ポートサービス株式会社

富山県富山市上富居118番地27
<http://h-port-s.com/>

TEL.076-411-8885

製造事業場 株式会社ホクド 富来工場 [北陸ポートサービス株式会社 地域資源循環センター]
生産予定数量 1,800,000～2,000,000L/年
初回認定 平成19年11月7日 (令和8年3月26日更新)

再生資源 バーク
認定期間 令和8年3月26日～令和11年3月31日

[]は製造加工段階における協力工場等

認定番号

公共工事・資材 コンクリート二次製品

菱和コンクリート株式会社 中日本営業所

152

環境配慮型大型張ブロック ソフィストーンR

北陸電力七尾大田火力発電所で発生するフライアッシュ（石炭灰）を生コンクリートに混合したコンクリート二次製品です。

フライアッシュを混合すると、流動性が良くなり、長期強度が増すほか、収縮（ひび割れ）が減少、水密性が高まり漏水を抑制、中性化による劣化が起こりにくいなど、製品の耐久性が向上します。

ソフィストーンRは、景観に配慮した製品で景観の創造と、フライアッシュを使用することにより循環型社会の一端を担い社会に貢献していきます。



菱和コンクリート株式会社 中日本営業所

愛知県名古屋市中区丸の内2丁目6-7 TEL.052-219-6822
<http://www.ryowa-concrete.jp/>

製造事業場 杉俣コンクリート工業株式会社
生産予定数量 100トン/年
初回認定 平成21年3月27日（令和6年3月29日更新）

再生資源 フライアッシュ（石炭灰）
認定期間 令和6年3月29日～令和9年3月31日

認定番号

公共工事・資材 コンクリート二次製品

菱和コンクリート株式会社 中日本営業所

153

環境配慮型大型張ブロック リーベル

北陸電力七尾大田火力発電所で発生するフライアッシュ（石炭灰）を生コンクリートに混合したコンクリート二次製品です。

フライアッシュを混合すると、流動性が良くなり、長期強度が増すほか、収縮（ひび割れ）が減少、水密性が高まり漏水を抑制、中性化による劣化が起こりにくいなど、製品の耐久性が向上します。

リーベルは、生態系に配慮した製品で環境の保持と、フライアッシュを使用することにより循環型社会の一端を担い社会に貢献していきます。



菱和コンクリート株式会社 中日本営業所

愛知県名古屋市中区丸の内2丁目6-7 TEL.052-219-6822
<http://www.ryowa-concrete.jp/>

製造事業場 杉俣コンクリート工業株式会社
生産予定数量 100トン/年
初回認定 平成21年3月27日（令和6年3月29日更新）

再生資源 フライアッシュ（石炭灰）
認定期間 令和6年3月29日～令和9年3月31日

認定番号

公共工事・資材 コンクリート二次製品

菱和コンクリート株式会社 中日本営業所

154

環境配慮型大型水平積ブロック グリーンビュー

北陸電力七尾大田火力発電所で発生するフライアッシュ（石炭灰）を生コンクリートに混合したコンクリート二次製品です。

フライアッシュを混合すると、流動性が良くなり、長期強度が増すほか、収縮（ひび割れ）が減少、水密性が高まり漏水を抑制、中性化による劣化が起こりにくいなど、製品の耐久性が向上します。

グリーンビューは、生態系に配慮した製品で環境の保持と、フライアッシュを使用することにより循環型社会の一端を担い社会に貢献していきます。



菱和コンクリート株式会社 中日本営業所

愛知県名古屋市中区丸の内2丁目6-7 TEL.052-219-6822
<http://www.ryowa-concrete.jp/>

製造事業場 杉俣コンクリート工業株式会社
生産予定数量 100トン/年
初回認定 平成21年3月27日（令和6年3月29日更新）

再生資源 フライアッシュ（石炭灰）
認定期間 令和6年3月29日～令和9年3月31日

認定番号

公共工事・資材 コンクリート二次製品

菱和コンクリート株式会社 中日本営業所

155

環境配慮型大型水平積ブロック エコグラス

北陸電力七尾大田火力発電所で発生するフライアッシュ（石炭灰）を生コンクリートに混合したコンクリート二次製品です。

フライアッシュを混合すると、流動性が良くなり、長期強度が増すほか、収縮（ひび割れ）が減少、水密性が高まり漏水を抑制、中性化による劣化が起こりにくいなど、製品の耐久性が向上します。

エコグラスは、生態系に配慮した製品で環境の保持と、フライアッシュを使用することにより循環型社会の一端を担い社会に貢献していきます。



菱和コンクリート株式会社 中日本営業所

愛知県名古屋市中区丸の内2丁目6-7 TEL.052-219-6822
<http://www.ryowa-concrete.jp/>

製造事業場 杉俣コンクリート工業株式会社
生産予定数量 200トン/年
初回認定 平成21年3月27日（令和6年3月29日更新）

再生資源 フライアッシュ（石炭灰）
認定期間 令和6年3月29日～令和9年3月31日

認定番号

公共工事・資材 コンクリート二次製品

菱和コンクリート株式会社 中日本営業所

156

護床ブロック 床張2号

北陸電力七尾大田火力発電所で発生するフライアッシュ（石炭灰）を生コンクリートに混合したコンクリート二次製品です。

フライアッシュを混合すると、流動性が良くなり、長期強度が増すほか、収縮（ひび割れ）が減少、水密性が高まり漏水を抑制、中性化による劣化が起こりにくいなど、製品の耐久性が向上します。

床張2号は、中央部の穴からの浸透水で、地下水を涵養する機能も兼ね備えた製品で環境の保持と、フライアッシュを使用することにより循環型社会の一端を担い社会に貢献していきます。



菱和コンクリート株式会社 中日本営業所

愛知県名古屋市中区丸の内2丁目6-7 TEL.052-219-6822
<http://www.ryowa-concrete.jp/>

製造事業場 杉俣コンクリート工業株式会社
生産予定数量 50トン/年
初回認定 平成21年3月27日（令和6年3月29日更新）

再生資源 フライアッシュ（石炭灰）
認定期間 令和6年3月29日～令和9年3月31日

認定番号

公共工事・資材 コンクリート二次製品

共和コンクリート工業株式会社 北陸支店 石川営業所

157

環境配慮型擬石連結ブロック KCF-ロック・ストーンシリーズ

今回の認定製品は北陸電力七尾大田発電所で発生するフライアッシュ（石炭灰）を再利用しました。一般にフライアッシュを生コンクリートに混合すると、長期強度が増大するほか、乾燥収縮によるひび割れなどが減少、水密性が高まり漏水を抑制したり、中性化による劣化が起こりにくいなど、製品の耐久性が向上します。従来のフライアッシュを混合していない製品と同価格でご使用頂けます。

KCF-ロック・ストーンシリーズは河川、水衝部において自然を創出する連結ブロックです。グラストーン、グラロック、ラフロックは擬石形状となっており、ブロック間の客土により植生させます。ターフロックは凸部により、土の滑り出しを抑えた覆土ブロックです。それぞれの製品において、(財)土木研究センターの「護岸の水理特性値証明書」を取得していますので安心してお使い頂けます。



共和コンクリート工業株式会社 北陸支店 石川営業所

石川県金沢市西都2-40 吉原ビル2階 TEL : 076-204-7520
<http://www.kyowa-concrete.co.jp/>

製造事業場 杉俣コンクリート工業株式会社
生産予定数量 2,000トン/年
初回認定 平成21年3月27日（令和6年3月29日更新）

再生資源 フライアッシュ（石炭灰）
認定期間 令和6年3月29日～令和9年3月31日

認定番号

公共工事・資材 コンクリート二次製品

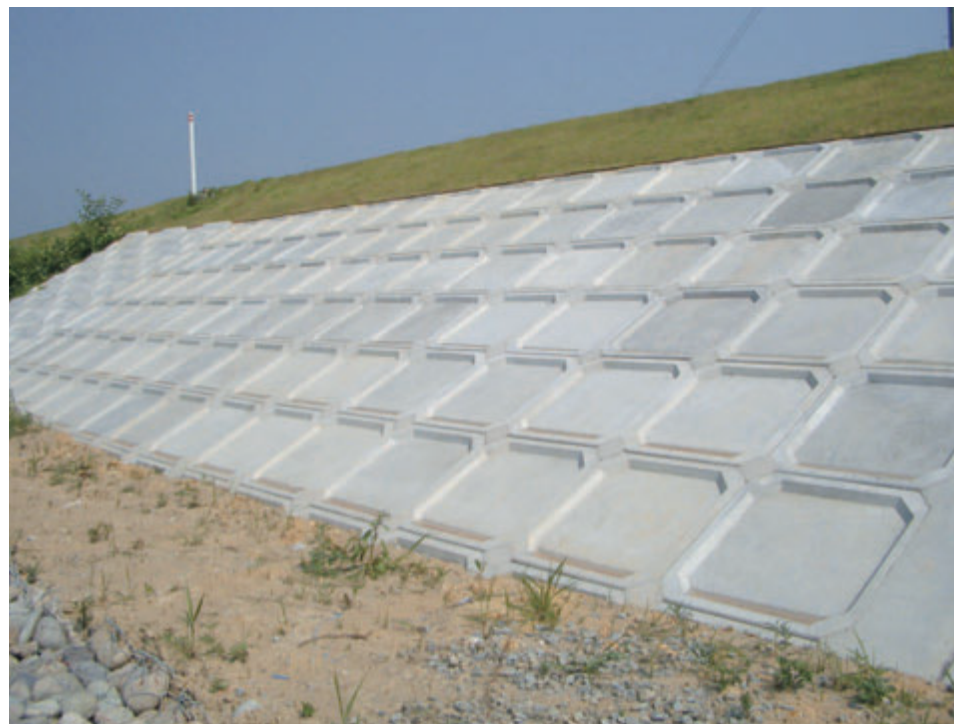
共和コンクリート工業株式会社 北陸支店 石川営業所

158

水平張ブロック KCF-大型平板

今回の認定製品は北陸電力七尾大田発電所で発生するフライアッシュ（石炭灰）を再利用しました。一般にフライアッシュを生コンクリートに混合すると、長期強度が増大するほか、乾燥収縮によるひび割れなどが減少、水密性が高まり漏水を抑制したり、中性化による劣化が起こりにくいなど、製品の耐久性が向上します。従来のフライアッシュを混合していない製品と同価格でご使用頂けます。

KCF-大型平板は、河川護岸や法面保護を目的とした大型張ブロックです。製品1個/㎡と大型であり、連結も専用連結環を用いるので容易です。標準型は2本の突起が出ており、簡易階段としても使用できます。平型はシンプル形状で、コストパフォーマンスに優れます。擬石タイプは、割石模様で自然な修景を醸し出します。



共和コンクリート工業株式会社 北陸支店 石川営業所

石川県金沢市西都2-40 吉原ビル2階 TEL : 076-204-7520
<http://www.kyowa-concrete.co.jp/>

製造事業場 杉俣コンクリート工業株式会社
生産予定数量 1,000トン/年
初回認定 平成21年3月27日（令和6年3月29日更新）

再生資源 フライアッシュ（石炭灰）
認定期間 令和6年3月29日～令和9年3月31日

認定番号

公共工事・資材 コンクリート二次製品

共和コンクリート工業株式会社 北陸支店 石川営業所

159

階段ブロック KCF-ステップブロック

今回の認定製品は北陸電力七尾大田発電所で発生するフライアッシュ（石炭灰）を再利用しました。一般にフライアッシュを生コンクリートに混合すると、長期強度が増大するほか、乾燥収縮によるひび割れなどが減少、水密性が高まり漏水を抑制したり、中性化による劣化が起こりにくいなど、製品の耐久性が向上します。従来のフライアッシュを混合していない製品と同価格でご使用頂けます。

KCF-ステップブロックは、据えると階段になるブロックです。製品は勾配1：1.0～3.0までラインナップしております。水密性を備えた水密タイプと屈とう性に富む連結タイプがございます。また、修景に配慮した擬石タイプと自然石を埋め込んだ石張タイプもご用意しております。（財）土木研究センターの「護岸の水理特性値証明書」を取得していますので安心してお使い頂けます。



共和コンクリート工業株式会社 北陸支店 石川営業所

石川県金沢市西都2-40 吉原ビル2階 TEL : 076-204-7520
<http://www.kyowa-concrete.co.jp/>

製造事業場 杉俣コンクリート工業株式会社
生産予定数量 500トン/年
初回認定 平成21年3月27日（令和6年3月29日更新）

再生資源 フライアッシュ（石炭灰）
認定期間 令和6年3月29日～令和9年3月31日

認定番号

公共工事・資材 コンクリート二次製品

共和コンクリート工業株式会社 北陸支店 石川営業所

160

環境配慮型大型水平積ブロック KCF-緑遊シリーズ

今回の認定製品は北陸電力七尾大田発電所で発生するフライアッシュ（石炭灰）を再利用しました。一般にフライアッシュを生コンクリートに混合すると、長期強度が増大するほか、乾燥収縮によるひび割れなどが減少、水密性が高まり漏水を抑制したり、中性化による劣化が起こりにくいなど、製品の耐久性が向上します。従来のフライアッシュを混合していない製品と同価格でご使用頂けます。

KCF-緑遊シリーズは主に河川、道路で使用する大型積ブロックです。緑遊Ⅱ、Ⅲ型は河川、砂防用として環境に配慮した製品です。緑遊Ⅱ型は勾配1：0.5、緑遊Ⅲ型は勾配1：0.3～0.5での使用の場合は、水平積みが可能となり施工性、安全性に寄与します。植生や水中生物の棲家としても期待できます。緑遊35、50型は間知ブロックの施工省力化を目的として開発されました。緑遊シリーズは全て擬石模様となっており、景観にも優れております。



共和コンクリート工業株式会社 北陸支店 石川営業所

石川県金沢市西都2-40 吉原ビル2階 TEL : 076-204-7520
<http://www.kyowa-concrete.co.jp/>

製造事業場 杉俣コンクリート工業株式会社
生産予定数量 3,000トン/年
初回認定 平成21年3月27日（令和6年3月29日更新）

再生資源 フライアッシュ（石炭灰）
認定期間 令和6年3月29日～令和9年3月31日

認定番号

公共工事・資材 コンクリート二次製品

共和コンクリート工業株式会社 北陸支店 石川営業所

161

大型積ブロック KCF-サンエス・はやづみ

今回の認定製品は北陸電力七尾大田発電所で発生するフライアッシュ（石炭灰）を再利用しました。一般にフライアッシュを生コンクリートに混合すると、長期強度が増大するほか、乾燥収縮によるひび割れなどが減少、水密性が高まり漏水を抑制したり、中性化による劣化が起こりにくいなど、製品の耐久性が向上します。従来のフライアッシュを混合していない製品と同価格でご使用頂けます。

KCF-サンエス・はやづみは間知ブロックの省力化を目的として開発されました。サンエスは2個/m²、はやづみは1個/m²となります。サンエスは割石模様、玉石模様、はやづみは割レンガ模様となり周辺の景観を考慮し、使い分けできます。ブロックに背面版がついていない分、安価な設計価格となっております。



共和コンクリート工業株式会社 北陸支店 石川営業所

石川県金沢市西都2-40 吉原ビル2階 TEL : 076-204-7520
<http://www.kyowa-concrete.co.jp/>

製造事業場 杉俣コンクリート工業株式会社
生産予定数量 500トン/年
初回認定 平成21年3月27日（令和6年3月29日更新）

再生資源 フライアッシュ（石炭灰）
認定期間 令和6年3月29日～令和9年3月31日

認定番号

その他 生育基盤材

株式会社ランドスケープ開発

162

法面マルチング材

石川県内で発生する、木質資源（根株、伐採木等）の再利用（廃棄物の有効利用）

法面マルチング材の特徴

1. 雑草等の生育や周辺からの種子の侵入を長期間にわたり抑制します。
2. 草刈り等の維持管理費の削減。
3. 県内で発生した発泡ガラスを使用しており、優れた耐火性を持っています。



株式会社ランドスケープ開発

石川県鳳珠郡能登町宇出津ラ字155番地 TEL.0768-62-1331

製造事業場 株式会社ランドスケープ開発(施工) [能登リサイクル協同組合、株式会社石川再資源化研究所]
生産予定数量 875,000L/年
初回認定 平成21年3月27日 (令和6年3月29日更新)

再生資源 木くず (チップ)
販売価格 12円/L
認定期間 令和6年3月29日～令和9年3月31日

認定番号

その他 肥料・土壌改良材

金沢庭材株式会社

166

バーク堆肥 モックミン love the green earth

- 木材樹皮を糞粉碎精選し、じっくり熟成させた土づくりに最適な活性堆肥です。
- 品質や成分が均質で、人や自然環境に負荷をかけることなく、安心して御利用頂けます。

土壌のバランスアップに

団粒化が発達し排水性、通気性、保水性、保肥性のバランスに優れた土壌は、健全な植物を育みます。こうした理想の土壌を形成し、かつ持続する為には、安定した腐植を生成する環境をキープすることが不可欠です。

モックミンは、有効微生物の快適な生育環境の生成を促し、保水性の向上、栄養障害の緩和、肥効の持続性アップなどに絶大な効果があります。

造成地や都市の緑化に

近年の温暖化現象等の対策として、工場緑化や建築物の屋上緑化など都市の緑化が注目されています。

モックミンは根の伸張に適切な肥料成分を含有しており、多様な土質を広く土壌改良出来るので、植生環境の形成に大変効果的です。

様々な状況で、簡単に安心して御利用頂ける最適な土壌改良材です。



金沢庭材株式会社

石川県金沢市有松4丁目1番10号 TEL.076-241-1522
<http://www.7b.biglobe.ne.jp/~crosscreative/>

製造事業場 株式会社ホクド 富来工場 [北陸ポートサービス株式会社 新湊営業所]
生産予定数量 200トン/年
初回認定 平成22年3月24日 (令和7年3月19日更新)

再生資源 樹皮、鶏ふん
販売価格 30,000円/トン
認定期間 令和7年3月19日～ 令和10年3月31日

[]は製造加工段階における協力工場等

認定番号

その他 生育基盤材

株式会社サンライフ

170

のと1号

「のと1号」は、能登の建設現場で発生した根株などを破砕して堆肥化し、緑化生育基盤材や土壌改良材に製品化したものです。県内の一般家庭及び建設現場で発生する樹皮及び木質廃材等は主にチップ化して燃料として利用されている事例が多いが発酵・腐熟させ、堆肥化し緑化生育基盤材や土壌改良材として再利用することで最終的に土に還元され新たな廃棄物が発生しない資源循環型製品です。又、二酸化炭素の削減にも繋がります。

なお、建築廃材は使用していませんのでペンキ塗装板・防蟻剤は含まれておらず、化学物質を含まない製品です。

エコマーク商品類型No.131に適合し、再生材料（県内産未利用木材）を70%以上使用しています。

植物性有機質と動物性有機質を組み合わせた、環境にやさしい製品（化学肥料を使用していない）です。



株式会社サンライフ

石川県鳳珠郡能登町字布浦コ字21番地1 TEL.0768-72-2125

製造事業場 株式会社サンライフ リサイクルセンター
生産予定数量 444トン/年
初回認定 平成23年3月29日（令和8年3月26日更新）

再生資源 木質廃材、家畜ふん尿（鶏ふん）
認定期間 令和8年3月26日～令和11年3月31日

認定番号

その他 生育基盤材

株式会社サンライフ

171

のと2号

「のと2号」は、能登の建設現場で発生した根株などを破碎して堆肥化し、緑化生育基盤材や土壌改良材に製品化したものです。県内の一般家庭及び建設現場で発生する樹皮及び木質廃材等は主にチップ化して燃料として利用されている事例が多いが発酵・腐熟させ、堆肥化し緑化生育基盤材や土壌改良材として再利用することで最終的に土に還元され新たな廃棄物が発生しない資源循環型製品です。又、二酸化炭素の削減にも繋がります。

本製品は「のと1号」に牛糞堆肥を加えたもので痩せた土壌や礫質土に最適です。

なお、建築廃材は使用していませんのでペンキ塗装板・防蟻剤は含まれておらず、化学物質を含まない製品です。

エコマーク商品類型No.131に適合し、再生材料（県内産未利用木材）を70%以上使用しています。

植物性有機質と動物性有機質を組み合わせた、環境にやさしい製品（化学肥料を使用していない）です。



株式会社サンライフ

石川県鳳珠郡能登町字布浦コ字21番地1 TEL.0768-72-2125

製造事業場 株式会社サンライフ リサイクルセンター
生産予定数量 533トン/年
初回認定 平成23年3月29日（令和8年3月26日更新）

再生資源 木質廃材、家畜ふん尿（鶏ふん、牛ふん）
認定期間 令和8年3月26日～令和11年3月31日

瓦はもともと土を焼いて出来たもので、昔ながらの優秀な建材です。
その廃棄瓦をチップ化しました。瓦が持っている優れた性能そのものが特徴の安全で安心な骨材です。
物質的にとても安定しており、環境基準値もクリアしていることを確認しました。

特徴

- 防草効果あり（敷厚5cm推奨）
- 適度な硬度を持ち、膨潤性が低い
- 風化せずに長持ちする
- 透水性や保水性に優れる
- CBRが高い
- 植物育成に効果を発揮する

用途

- ガーデニングや園芸
- 暗渠排水材
- 地盤改良材
- その他各種公園広場など



株式会社エコシステム

石川県能美市寺井町口50番地 TEL.0761-58-6900
<https://www.eco-system.ne.jp>

製造事業場 株式会社エコシステム 寺井工場
 生産予定数量 1,100トン/年
 初回認定 平成23年3月29日（令和8年3月26日更新）

再生資源 廃瓦
 販売価格 6,000～8,000円/立米
 認定期間 令和8年3月26日～令和11年3月31日

181

KRC (フライアッシュのリサイクル路盤材)

KRCは北陸電力(株)七尾大田火力発電所から排出されるフライアッシュとセメントを混練・固化・破砕して製造されたリサイクル製品です。主に下層路盤材や埋戻材として利用されています。

品質については石川県土木工事共通仕様書に適合しています。環境安全性については土壌汚染対策法を援用し、検査を行い、製造出荷しています。

◎製品の特徴◎

保水性が良く、ローラで転圧することでよく締固るので施工性が上がります。
異物の混入が無い為構造物を長期利用が可能です。
軽量（単重約1.2t/m³）なので作業性が良く、また運搬コストを軽減し運搬によるCO₂排出を抑えることができます。



フライアッシュ



KRC



工事名 地域活力基盤創造交付金（街路）工事
工事場所 河北郡津幡町字横浜地内
発注者 石川県

株式会社トステック

石川県河北郡津幡町字杉瀬タ161番地1 TEL.076-288-8585

製造事業場 株式会社トステック本社工場
生産予定数量 18,480m³/年
初回認定 平成24年3月22日（令和6年3月29日更新）

再生資源 フライアッシュ（石炭灰）
認定期間 令和6年3月29日～令和9年3月31日

認定番号

公共工事・資材 コンクリート二次製品

島崎コンクリート工業株式会社

182

フライアッシュコンクリート製品

北陸電力七尾太田火力発電所から発生した石炭灰(フライアッシュ)を使用し生コンクリートの混和材として利用したコンクリート製品です。

フライアッシュを練り混ぜることで流動性がよくなり水密性が高まる、長期強度の増進、収縮やひび割れが少なくなりコンクリート製品の耐久性が向上します。

フライアッシュコンクリート製品で循環型社会に貢献していきます。

主な製品

溜桝、U字構側溝、耐圧桝(集水桝)、ケーブルトラフ、基礎ブロック(フェンスブロックなど)、弁桝、地先境界ブロック、歩車道境界ブロック、分水工、車止めブロックなどの小型コンクリート製品



島崎コンクリート工業株式会社

石川県白山市横江町545番地 TEL.076-275-5206

製造事業場 島崎コンクリート工業株式会社
生産予定数量 3,450トン/年
初回認定 平成24年3月22日 (令和6年3月29日更新)

再生資源 フライアッシュ (石炭灰)
認定期間 令和6年3月29日～令和9年3月31日

らくがき帳 バナナノート・ももノート



色つき用紙で子供たちの
発想力が膨らみますね！

印刷会社に勤める女性スタッフのアイデアで作られた色付きの自由帳のご紹介です！

ふと工場の中を見渡すと印刷もされていない紙がゴミ箱に捨てられているのを見つけました。もったいないと思い、「子供達とお絵描きするの少し持って帰ろう」と、家に持って帰り2人の娘達に渡したら、2人ともその紙でお絵描きを始めたり、折ったり切ったり貼ったりと、楽しく使い始めたではありませんか！

これが、このノートを作るに至った経緯であり原点です。大きな事はできないけれど、日常に喜びや楽しみを見つける事ができるものがある。

私たちは、そういう商品を作りたいと思いました。

このノートは全て、心を込めて手作業で製本しています。100枚ずつ丁寧に束ね、角を揃えて本の「のど」部分に糊付けをします。その上から製本テープを貼り、最後にスタンプを背表紙に捺印し、完成です！一冊、一冊、全て手作業なので、このスケッチブックは量産が出来ません。一部障がい者の方々にも作業をして頂いているので、多少の汚れやゆがみがあるかもしれませんが、立派なハンドメイドのノートブックです。

株式会社ダイトクコーポレーション

石川県金沢市大野町4丁目レ40番169 TEL.076-238-7333
<http://daitoku-corp.jp/>

製造事業場 堀岡製本印刷有限会社
生産予定数量 各2,000冊/年
初回認定 平成26年3月19日（令和8年3月26日更新）

再生資源 紙くず（印刷、製本時に発生）
販売価格 B6：460円、B5：520円、B4：580円
認定期間 令和8年3月26日～令和11年3月31日

認定番号

文具類 ファイル・バインダー類

株式会社浜中たたみ店

190

畳縁名刺入れ・畳縁カードケース



畳縁名刺入れ・畳縁カードケースは畳製造時に発生する端材及び生産中止になった在庫品を利用した畳縁を利用した製品です。

畳縁（たたみべり）は、畳の長い辺につけられる布のことです。畳を補強する為につけられています。この畳縁を使ったバッグや、カード入れが大人気です。人気の秘密は、畳縁が持つ独自の味わい、織り柄の美しさ、しかも丈夫で軽いことです。

和の落ち着いた色合いとベーシックなデザインです。

株式会社浜中たたみ店

石川県七尾市万行町17部7番地 TEL.0767-52-0974
<http://www.hamanaka-tatami.jp/>

製造事業場 株式会社浜中たたみ店
生産予定数量 500個/年
初回認定 平成26年3月19日（令和8年3月26日更新）

再生資源 畳縁端材
販売価格 330円～
認定期間 令和8年3月26日～令和11年3月31日

194

防草土 スペッド

防草土スペッドは、環境に優しい雑草抑制材です。

石川県手取川水道事務所で水道水にするとときに発生する凝集沈殿汚泥や、県内の建設現場から発生する建設汚泥に、石灰系固化材を添加し廃瓦再生骨材粉を混合して製造しています。

【特徴・用途】

図のように法面など様々な箇所での使用用途があります。

雑草の繁殖を抑制するため、面倒な草刈り作業から開放されます。

また、緑化を施した場合、景観向上、降雨時の土砂流出防止等の効果があります。



施工前



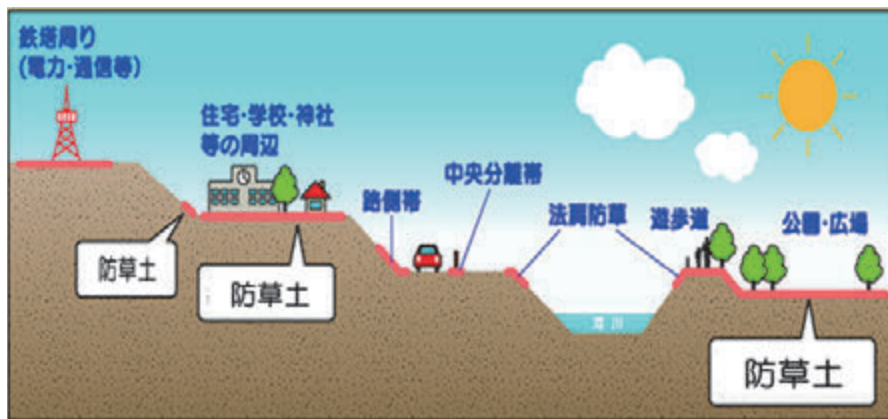
防草土に植栽



一年後



イメージキャラクター
ひめちゃんといわおくん



株式会社田中建設

石川県能美市上清水町タ70番地1 TEL.0761-51-7880
http://www.tanakaken.com

製造事業場 株式会社田中建設 リサイクルセンター
生産予定数量 40,000m³/年
初回認定 平成27年3月27日 (令和6年3月29日更新)

再生資源 浄水汚泥・建設汚泥・廃瓦
販売価格 2,800円/m³
認定期間 令和6年3月29日～令和9年3月31日

粒状改良土 グリンス

粒状改良土グリンスは、透水性が良く水による再泥化しにくい環境に優しい土壌構造安定化材です。

石川県手取川水道事務所で水道水にするとときに発生する凝集沈殿汚泥や、県内の建設現場から発生する建設汚泥に、石灰系固化材とソイルハード凝集剤を添加し粒状化しています。

【特徴・用途】

- ・良質な土と同等な施工性を有し再泥化しにくい特性があるため、多雨雪である北陸の気候に適しています。
- ・高分子により自由水を定着し、生石灰により土粒子の表面をコーティングすることにより、再泥化しないため、液状化には非常に有効です。
- ・グラウンドや公園の表層材、屋上緑化の基盤材等にも使用することが可能です。
- ・アルカリ性を示すため、雑草が生えにくい特性があります。



屋上緑化の基盤



公園緑地の基盤



グラウンドの基盤材



構造物の埋戻し材

株式会社田中建設

石川県能美市上清水町タ70番地1 TEL.0761-51-7880
<http://www.tanakaken.com>製造事業場 株式会社田中建設 リサイクルセンター
生産予定数量 10,000m³/年
初回認定 平成27年3月27日 (令和6年3月29日更新)再生資源 浄水汚泥・建設汚泥
販売価格 3,000円/m³
認定期間 令和6年3月29日～令和9年3月31日

平成28年3月にデビュー!

isicaのコインケースは狩猟や有害駆除で捕獲したイノシシの皮を利用した製品です。

獣皮を燃やして廃棄するのではなく、なめし革細工として加工し、新たな命を吹き込み日用品に生まれかわりました。

isicaのコインケースは

- ・ナチュラルな素材!
- ・丈夫で摩擦に強い!
- ・8cm×8cmでコンパクト!
- ・革は全てエコレザー!



…「エコレザー」とは日本エコレザー基準（(一社)日本皮革産業連合会）に適合する、環境面への影響が少ないと認められる革材料のこと



合同会社狩女の会

石川県能美市宮竹町ハ41番地1
https://karijonokai.com

TEL.080-9467-6965

製造事業場 合同会社狩女の会
生産予定数量 120個/年
初回認定 平成28年3月23日（令和7年3月19日更新）

再生資源 獣皮
販売価格 3,000円/個
認定期間 令和7年3月19日～令和10年3月31日

認定番号

その他 その他

株式会社環境日本海サービス公社

199

廃食用油を再生した軽油代替
高純度バイオディーゼル燃料

ReESEL (リーゼル: Recycle Ester Diesel fuel)

みんなの
天ぷら油から
つくってる♪

- バイオディーゼル燃料 (BDF) とは、廃棄されるてんぷら油 (廃食用油) から作ったディーゼル燃料で、軽油の代わりとなる燃料です。
- 自動車や重機、農機具のほか、災害復旧時の工事車や発電機などにも利用可能です。
- B D F は、排ガス中の黒煙を抑え、カーボンニュートラルによって温室効果ガスのCO₂を削減し、石油資源保護を目的とした人と地球にやさしいエネルギーです。
- 原料の使用済み食用油と製品の燃料は、地域の皆様、自治体、地元町会、企業など地域ぐるみで再利用し、STOP温暖化を図ります。



項目	ReESEL測定値	JIS規格
エステル量 (%)	99.9	96.5以上
動粘度 (mm ² /s)	4.101	2.00~5.00
水分 (ppm)	84	500以下
メタノール (wt%)	< 0.01	0.20以下
トリグリセライド (wt%)	< 0.10	0.20以下
遊離グリセリン (wt%)	0.011	0.02以下

JIS規格「JIS K2390 (H28)」抜粋



限りある資源を未来へつなぐ、
美しい水と街、そこに暮らす人々のために...

地産地消の社会貢献型エコエネルギー
高純度バイオディーゼル燃料 JIS 規格「JIS K2390」品



株式会社環境日本海サービス公社

石川県七尾市昭和町61番地 TEL.0767-53-0437
<http://kns-co.com/>

製造事業場 株式会社環境日本海サービス公社 環境分析センター八幡事業所 バイオディーゼル燃料製造施設
 生産予定数量 150,000L/年
 初回認定 平成29年3月21日 (令和8年3月26日更新)

再生資源 廃油 (廃食用油)
 販売価格 軽油価格平均相場相当 (R8年現在)
 認定期間 令和8年3月26日~令和11年3月31日

◆食品リサイクルループを実現◆



【製品の特長】

食品リサイクルループシステムにより生み出された安心・安全な堆肥

- ・もともと人が安心して食べているものが主体原料であり安全性が高い
- ・生ごみ由来の特有の悪臭が少ない(腐葉土の様な芳香)
- ・水持ち・水はけUP!砂質、粘土質、両方カバー
- ・軽くしなやかな手触りで施用しやすい
- ・程よい分解度で肥沃な土作りに貢献
- ・肥料成分が少ないので肥ヤケが起きず、たっぷり使える
- ・卵殻カルシウム(石灰分)も補給できる
- ・フカフカ土壌の醸成!土の微生物が増える

■ 主要な成分の含有量等

窒素全量 (%)	1.5程度
リン酸全量 (%)	0.8程度
加里全量 (%)	1.0程度
炭素窒素比 (C/N 比)	17程度
水分含有量 (%)	30程度
塩分 (%)	1.0以内
粗脂肪 (%)	5.0以内

株式会社 トスマク・アイ

石川県白山市村井町330番地 TEL076-276-0636
<http://www.tosmac.jp/>

製造事業場 株式会社トスマク・アイ 松任リサイクル工場
 生産予定数量 250トン/年
 初回認定 平成29年3月21日 (令和8年3月26日更新)

再生資源 食品残さ、もみ殻
 販売価格 バラ 5,000円/トン
 認定期間 令和8年3月26日～令和11年3月31日

オイスターアスコン

オイスターアスコンは処理施設で破砕した牡蠣殻(0～13mm)と道路発生材であるアスファルト廃材を破砕したもの(0～13mm)をアスファルト合材に混入した製品です。

これまで野積みになっていた牡蠣殻の有効活用を目的とし、アスファルト合材の原材料である砂の代替品として使用しています。

品質面では各規格・強度を十分に満足しており、通常のアスファルト合材と比べても遜色ない製品となっています。



項目	密粒(13F) 密粒(20F)		規格値	粗粒	
	試験値	試験値		試験値	規格値
基準密度 (g/cm ³)	2.317	2.313		2.313	
理論密度 (g/cm ³)	2.405	2.405		2.444	
空隙率 (%)	3.7	3.8	3～5	5.4	3～7
飽和度 (%)	79	78.8	75～85	68.2	65～85
骨材間隙率 (%)	17.6	17.9		17	
安定度 (kN)	8.55	8.66	4.90以上	8.71	4.90以上
フロー値 (1/100cm)	31	32	20～40	34	20～40
ステフネス (kN/m)	2758	2706	1500～4400	2562	1500～4400

大同開発株式会社

石川県能美郡川北町字土室ほ9-1 TEL076-277-8800
<http://www.daido-dev.co.jp/>

製造事業場 大同開発株式会社 川北工場、能登工場
 生産予定数量 1,000トン/年
 初回認定 平成30年3月20日 (令和6年3月29日更新)

再生資源 再生骨材、かき殻
 販売価格 15,750円～19,800円/トン
 認定期間 令和6年3月29日～令和9年3月31日

魚礁・増殖礁 カルベース基質

■カルベース基質の特長

1 特許技術による新しい素材

天然再生資源であるカキ殻とポーラスコンクリートの技術を融合させた、新しい多孔質増殖素材です

2 カキ殻が海水中に溶け出ない

カキ殻の表面を特許技術でコーティングしており、カキ殻の主成分である炭酸カルシウムが海水中に溶解することなく、持続的に効果を発揮します

3 藻場造成の基質に最適

表面粗度の高い複雑な構造のため、海藻の胞子の付着を促進し、付着器が強固に着床するため、藻場造成の基質に最適です

4 最適な餌料環境を形成

通水性のある空隙には、魚類が餌として好むエビ・カニ類やゴカイ類等が早期に自然発生・生息し、最適な餌料環境が形成されます

5 FP魚礁以外の漁場造成アイテムにも装着可能

鉄筋コンクリートに支えられた自立パネル構造で、自由な形状に設計でき、どのような漁場造成アイテムにも装着が可能です



カルベース基質断面



カルベースパネル (FP1.5G用)



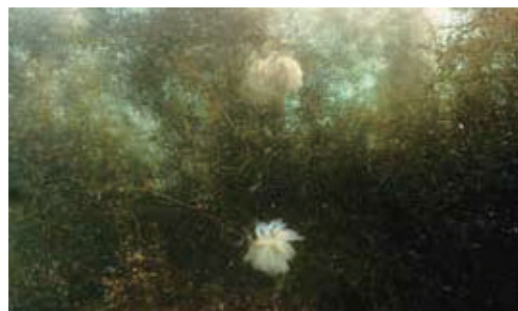
カルベース付きFP1.5G



カルベース付きFP1.5Gの沈設



カルベース基質に着生したホンダワラ類



ホンダワラ類にアオリイカの卵塊



カルベース基質で潜入&増殖した餌動物

海洋土木株式会社 北陸営業所

石川県鹿島郡中能登町良川51-3-4 TEL : 0767-74-0245
URL : <http://www.kaiyodoboku.com>

製造事業場 佐々波コンクリート工業株式会社
生産予定数量 68枚/年
初回認定 平成30年3月20日 (令和6年3月29日更新)

再生資源 かき殻
販売価格 168,200円/枚
認定期間 令和6年3月29日～令和9年3月31日

魚礁・増殖礁 シェルナース基質



■特徴

貝殻を充填したメッシュパイプを組み立てて作られた魚礁「JFシェルナース」は、リサイクルの推進に繋がると共に、微生物やさまざまな小型動物の生育の場を供給し、里海の創出と生物多様性の向上に貢献します。また貝殻の持つ生物増殖機能が漁場の水産環境整備に寄与します。

貝殻が微生物や小型動物の棲みかとなり、魚を育て、海を育みます。
まさに、大自然の力です。

海のものに海に戻す、これぞ大自然の法則

エコマークに
認定されています！

1 リサイクルの推進。

水産系副産物である貝殻の発生量は年間70万㎡にもものぼるカキ・ホタテ・アコヤなどの貝殻を活用し再資源化します。

2 漁業者自身が参加します。

JFシェルナースは漁業者自身で豊かな海づくりに参加して頂けるプロジェクトであり自らの漁獲増加に貢献できます。

3 生態系サイクルを活性化します。

JFシェルナースに装着された餌料培養基質は、貝殻の重ね合わせにより複雑な空間が多数形成され、多くの小型生物の増殖に好適な環境を作り出します。

4 餌場・隠れ場・産卵場を提供します。

貝殻に付着した微生物や小型生物を求めて魚が集まり、多種の藻類も数多く付着します。また良好な魚の隠れ家にもなり、自然に魚介類が増えます。

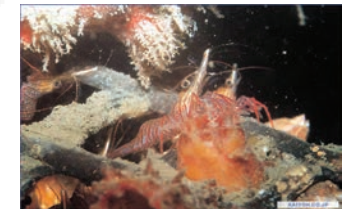
5 貝殻に付着するエサは294倍に。

貝殻に付着する餌料生物（エビ・カニ類）は、同型の平面形状基質と比較して沈設後12ヶ月で最大80倍、23ヶ月で最大294倍になりました。

藻場



餌料生物



産卵状況



石川県漁業協同組合

石川県金沢市無量寺町ヲ51番地 TEL : 076-268-1421
URL : <http://www.ikgyoren.jf-net.ne.jp/>

製造事業場 一般社団法人 能登かき養殖漁業振興会
生産予定数量 4,000本/年
初回認定 平成30年3月20日 (令和6年3月29日更新)

再生資源 かき殻
販売価格 2,800円/本
認定期間 令和6年3月29日～令和9年3月31日

認定番号

その他 造園・緑化材

中島建設株式会社

207

防草シール材 ミックスサンド

■特徴

『ミックスサンド』は再生資源として再生砂と瓦砂を利用した透水性・保水性に優れた防草シール材です。工場で材料を練り合わせるため品質保持、施工性（ダンプトラックでの搬入が可能等）に優れています。また、一般家庭での利用を目指した少量製造にも対応しています。

【用途】

管理が難しい中央分離帯や路肩法面、墓地、園路、建物まわり、メガソーラー建設地、フェンス周辺等の雑草対策



歩道植栽／国道360号 小松空港前



用水路法面／七ヶ用水 白山市剣崎町地内

中島建設株式会社

石川県能美郡川北町字橋ラ40 TEL : 076-277-1356
<https://nakashimakensetu.co.jp>

製造事業場 中島建設株式会社 コンクリート工場
生産予定数量 600m³/年
初回認定 平成31年3月26日（令和7年3月19日更新）

再生資源 瓦砂、再生骨材
販売価格 18,000円/m³
認定期間 令和7年3月19日～令和10年3月31日

牛ふんもみから堆肥

特徴

牛ふんともみからを混合しゆっくりと時間をかけて発行させた堆肥です。完熟発酵させているので、牛ふんの匂いはほとんどありません。もみからを発酵させることで、ケイ酸が作物に吸収されやすくなります。

効果

もみからの船形が空気や水を保ち通気性・排水性が向上します。病害や虫害、乾燥に対する抵抗力を強化します。



施用基準

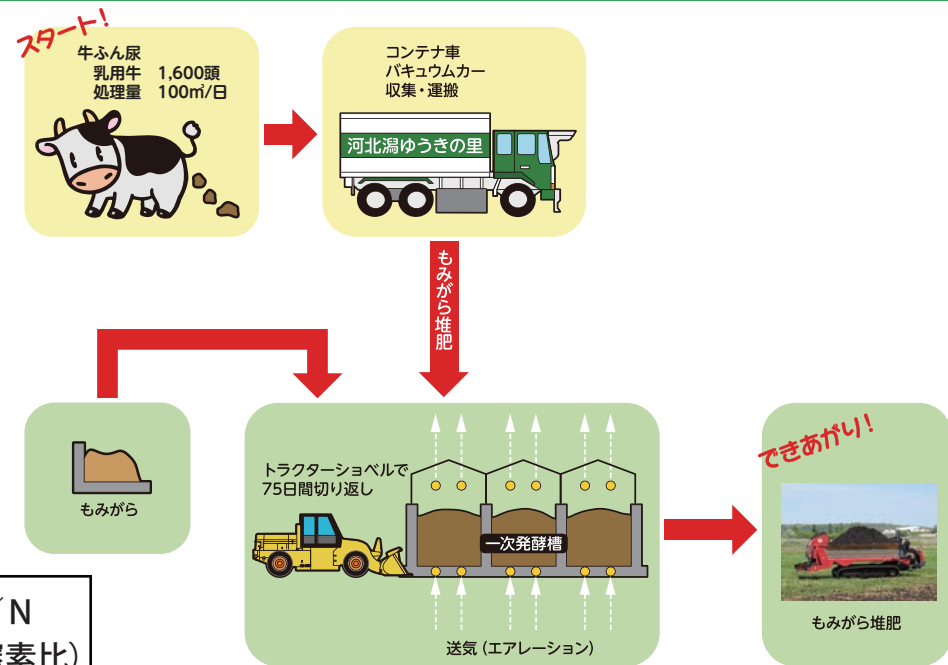
単位	施用量
10坪	70~100kg
1反 (10a)	1,500~2,000kg



成分表

N (窒素)	P (リン酸)	K (カリ)	C/N (炭素窒素比)
0.3~0.6%	0.3~0.6%	0.1~0.3%	20~30

「牛ふんもみから堆肥」ができるまで



株式会社河北潟ゆうきの里

石川県河北郡内灘町字湖西274番地2 TEL : 076-286-2844
<https://www.yuukinosato.co.jp>

製造事業場 株式会社河北潟ゆうきの里
 生産予定数量 2,500トン/年
 初回認定 平成31年3月31日 (令和7年3月19日更新)

再生資源 牛ふん、もみから
 販売価格 4,000円/トン
 認定期間 令和7年3月19日~ 令和10年3月31日

認定番号

その他 家庭用繊維製品

制服ボタンタッチストア リクル

210

学ランリメイクバッグ がくらん

★製品のポイント★

- 学ランリメイクバッグがくらは、学ランを再利用した環境に優しい商品です。
○トートバッグ、ランチバッグ、クラッチバッグの3種類からお選びいただきます。

思い出の詰まった制服をあなたもリユースしませんか？

【製品情報】

商品名	寸法	重量	価格(税別)
学ランリメイクバッグ がくらん (トートバッグ)	高さ:約35cm 横幅:約口幅50cm / 底幅約35cm 持ち手:約40cm マチ:約15cm	約350g	5,200円～
学ランリメイクバッグ がくらん (ランチバッグ)	高さ:約22cm 横幅:約口幅35cm / 底幅約21cm 持ち手:約33cm マチ:約14cm	約220g	5,200円～
学ランリメイクバッグ がくらん (クラッチバッグ)	高さ:約20cm 横幅:約口幅30cm 持ち手:約20cm	約120g	4,000円～



制服ボタンタッチストア リクル

石川県金沢市高島1-4
<http://recl.info/>

TEL. 070-4132-4587

製造事業場 制服ボタンタッチストア リクル
生産予定数量 50個/年
初回認定 令和2年3月26日 (令和8年3月26日更新)

再生資源 学ラン
販売価格 種類により異なる (上記参照)
認定期間 令和8年3月26日～令和11年3月31日

認定番号

その他 家庭用繊維製品

制服ボタンタッチストア リクル

211

セーラー服リメイクバッグ セーらん

★製品のポイント★

- セーラー服リメイクバッグセーらは、セーラー服を再利用した環境に優しい商品です。
- トートバッグ、ランチバッグの2種類からお選びいただきます。

思い出の詰まった制服をあなたもリユースしませんか？

【製品情報】

商品名	寸法	重量	価格(税別)
セーラー服リメイクバッグ セーらん (トートバッグ)	高さ：約30cm 横幅：約口幅35cm / 底幅約30cm 持ち手：約30cm マチ：約5cm	約350g	5,200円～
セーラー服リメイクバッグ セーらん (ランチバッグ)	高さ：約22cm 横幅：約口幅35cm / 底幅約22cm 持ち手：約35cm マチ：約15cm	約220g	5,200円～



制服ボタンタッチストア リクル

石川県金沢市高畠1-4 TEL. 070-4132-4587
<http://recl.info/>

製造事業場 制服ボタンタッチストア リクル
 生産予定数量 50個/年
 初回認定 令和2年3月26日 (令和8年3月26日更新)

再生資源 セーラー服
 販売価格 5,200円/個～
 認定期間 令和8年3月26日～令和11年3月31日

認定番号

その他 その他

制服ボタンタッチストア リクル

213

制服・学生カバンリメイクアクセサリー ちゃっくん

★製品のポイント★

- 制服・学生カバンリメイクアクセサリーちゃっくんは、制服やカバンからチャック部分を再利用した環境に優しい商品です。
- イヤリング、ピアス、ピンの3種類からお選びいただきます。

思い出の詰まった制服をあなたもリユースしませんか？

【製品情報】

商品名	寸法	重量	価格(税別)
制服・学生カバンリメイクアクセサリー ちゃっくん (イヤリング)	1~3cm	10~30g	900円~
制服・学生カバンリメイクアクセサリー ちゃっくん (ピアス)	1~3cm	7~10g	800円~
制服・学生カバンリメイクアクセサリー ちゃっくん (ピン)	1~3cm	4~14g	500円~



制服ボタンタッチストア リクル

石川県金沢市高島1-4
<http://recl.info/>

TEL. 070-4132-4587

製造事業場 制服ボタンタッチストア リクル
生産予定数量 50個/年
初回認定 令和2年3月26日 (令和8年3月26日更新)

再生資源 チャック
販売価格 種類により異なる (上記参照)
認定期間 令和8年3月26日~令和11年3月31日

認定番号

紙類 その他

株式会社中島商店

215

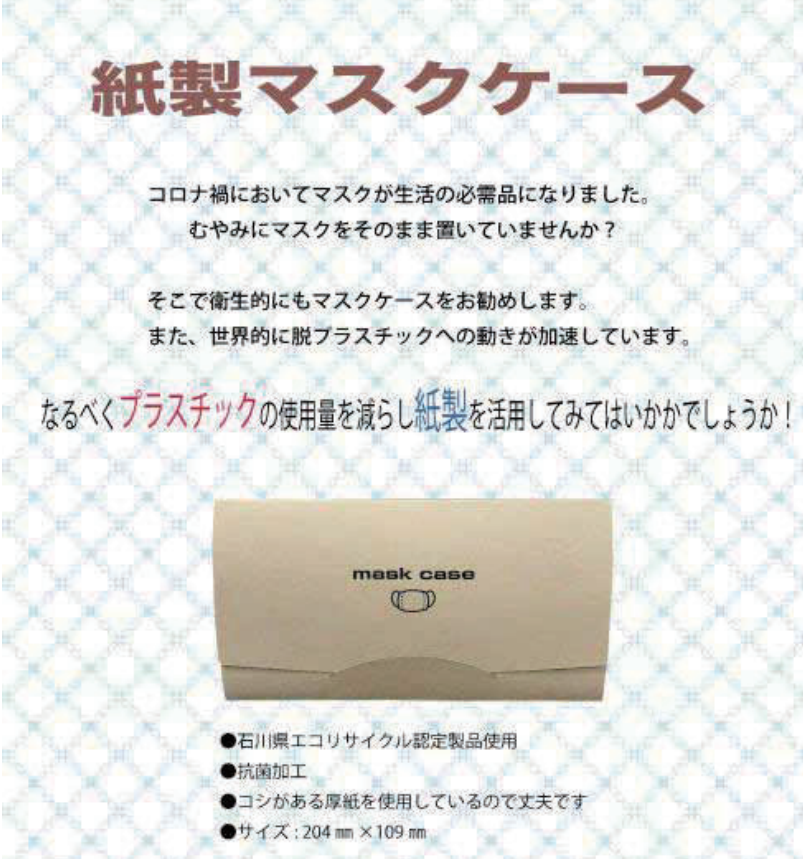
KG`CRAFT mask case

●特徴

コシがある厚紙を使用しているのですぐで長持ちします。
石川県内で排出された古紙を使用しています。
抗菌印刷加工で特殊吸着材で不快な匂いを閉じ込め
銀イオン配合で抗菌性もアップ!

●用途

イベント用として
ノベルティー販促用として



紙製マスクケース

コロナ禍においてマスクが生活の必需品になりました。
むやみにマスクをそのまま置いていませんか？

そこで衛生的にもマスクケースをお勧めします。
また、世界的に脱プラスチックへの動きが加速しています。

なるべく**プラスチック**の使用量を減らし**紙製**を活用してみたいかでしょうか！

- 石川県エコリサイクル認定製品使用
- 抗菌加工
- コシがある厚紙を使用しているのですぐです
- サイズ: 204 mm × 109 mm

株式会社中島商店

石川県金沢市十間町8-1 TEL.076-261-8281
<http://www.nakasima.co.jp>

製造事業場 有限会社シミズ印刷紙工
生産予定数量 500枚
初回認定 令和3年3月12日 (令和6年3月29日更新)

再生資源 古紙
販売価格 別途ご相談
認定期間 令和6年3月29日～令和9年3月31日

217

テクスチャー入り装飾板ガラス

脱水銀化処理を経た廃蛍光灯のリサイクルガラスを 100%使用して制作された装飾板ガラスです。

主に建築材料として天板、パーテーションやサイン等に採用されており、現在は約 8 種のオリジナルテクスチャーが存在しています。

昨今は SDG s への意識の高まり、また弊社が廃蛍光灯のリサイクルを始めるに至ったストーリー性と合わせて、改めて評価をいただいております。

- ・制作可能サイズ：(最大)1,000×3,000mm ※最大時 t35mm 推奨
- ・重量：(上記サイズの場合)約 262kg
- ・特徴：廃蛍光灯リサイクルガラスを 100%使用しているため、淡い黄緑色をしています。



株式会社サワヤ

石川県金沢市薬師堂町口17 TEL : 076-224-3080
<https://www.studiorelight.com/>製造事業場 株式会社サワヤ スタジオリライト
生産予定数量 約1.4トン/年
初回認定 令和4年3月11日 (令和7年3月19日更新)再生資源 廃蛍光灯ガラス
販売価格 仕様により異なる
認定期間 令和7年3月19日～令和10年3月31日

BONEARTH(ボナース)

ニッコーが国内の自社工場で一貫製造するボーンチャイナ製食器(NIKKO FINE BONE CHINA)は、陶磁器の原料である石や粘土に加え、(食肉加工され残った牛の骨を溶解再合成した)リン酸三カルシウムを約50%含めており、その白さと透光性、鉛やカドミウムフリーの安全性から、多くのシェフたちに愛用されています。

ボーンチャイナの原料の主成分であるリン酸三カルシウムが肥料として有効なことから、生産過程で生じる規格外品を肥料としてリサイクルする技術確立しました。



BONEARTH* は、「花や実をたくさん付けたい」場合に最適なリン酸肥料です。

【肥料登録番号 生第107121号(農林水産省)】

ニッコー株式会社

石川県白山市相木町383番地 TEL : 076-276-2121 (代表)
<https://www.nikko-company.co.jp>

製造事業場 ニッコー株式会社白山工場
 生産予定数量 年間約20トン
 初回認定 令和4年3月11日 (令和7年3月19日更新)

再生資源 不要となった廃ボーンチャイナ食器
 販売価格 300g入り990円(税込) 800g入り1,760円(税込)
 1kg入り1,760円(税込) 20kg入り要相談
 認定期間 令和7年3月19日～令和10年3月31日

認定番号

その他 再生材料を使用したプラスチック製品

カエルデザイン合同会社

220

海洋プラスチックアクセサリー

★特徴 石川県内の海岸で回収した海洋プラスチックを障害を持った仲間たちとともにアップサイクルしたアクセサリーです。

★製品企画

製品	装飾（プラ部分）	金具
イヤリング	1cm～2cm	K16 or ロジウム 1.5cm
ピアス	1.5～2cm	K16 or ロジウムor チタン 5mm～1cm
ネックレス	1～3cm	チェーン 40cm～55cm
ブレスレット	1.5cm～2.5cm	革紐 or 真鍮チェーン 25cm
ヘアゴム	2cm～3cm	真鍮 1cm
ピンバッジ	1cm～2cm	真鍮 1cm



カエルデザイン合同会社

石川県金沢市北安江三丁目10番30号 中日新聞北陸本社幸ビル1階
TEL : 090-3870-9782 <http://kaerudesign.net>

製造事業場 株式会社クリエイターズ
生産予定数量 2,000個
初回認定 令和4年3月11日（令和7年3月19日更新）

再生資源 海洋プラスチック
販売価格 3000円～5000円
認定期間 令和7年3月19日～令和10年3月31日

認定番号

221

その他 家庭用繊維製品

株式会社浜中たたみ店

畳材ミニほうき



機械製すき和紙で作られた畳表の端材は、今までほとんどが捨てられてきましたが、100%有効使用することで環境負荷をの低減を目指した製品として畳材ミニほうきを開発しました。い草よりも耐久性・防水性が優れた素材のため、結露の生じやすい窓サッシのレールや、ペットの毛払い掃除にも利用できます。

株式会社浜中たたみ店

石川県七尾市万行町17部7番地 TEL : 0767-52-0974
<https://www.hamanaka-tatami.jp/>

製造事業場 株式会社浜中たたみ店
生産予定数量 500本/年
初回認定 令和5年3月16日 (令和8年3月26日更新)

再生資源 畳表端材
販売価格 1,100円～
認定期間 令和8年3月26日～令和11年3月31日

加賀麩アクセサリー OTEMARI(おてまり)

- 金沢老舗お麩屋で廃棄予定となっていた加賀麩を活用することで、食品ロスの削減にも貢献するアクセサリーです。
- 素材が麩ということもあり、非常に軽量となっており、身につけた時の疲労感の軽減にもつながります。
- イヤリングやピアス、ネックレスなどバリエーションも豊富です。



金澤ふ細工 英

石川県金沢市駅西本町二丁目7-6 TEL: 090-2376-7926
<http://fu-hanabusa.com/>

製造事業場 金澤ふ細工 英
生産予定数量 500個/年
初回認定 令和5年3月16日 (令和8年3月26日更新)

再生資源 廃棄予定の麩
販売価格 1000円~
認定期間 令和8年3月26日~令和11年3月31日

認定番号

その他 その他

KOQ

224

九谷焼アクセサリー iki / 粋



世に出なかった作品にふたたび「息」を吹き込む

県内で活動する九谷焼作家の作品の端材をアップサイクルしたアクセサリー。

割れた曲線や素材の良さを最大限に活かし、丁寧に研磨して美しく仕上げた1点もの。

- ・金継ぎやレジンで加工した新感覚なアイテムたち
- ・軽くてつけ心地の良い粋な大人の装い
- ・アレルギーを引き起こしにくい金具の使用
- ・長く愛用できる素材とアフターフォロー

KOQ

石川県白山市橋爪町6 TEL : 090-6817-3245
<https://lit.link/koq>

製造事業場 KOQ工房、KOQアトリエ
生産予定数量 500個/年
初回認定 令和5年10月10日

再生資源 廃棄予定の九谷焼
販売価格 3,000~5,000円
認定期間 令和5年10月10日~令和9年3月31日

認定番号

225

その他 廃木材・間伐材・小径材などを使用した木製品

KOQ

能登ひばアクセサリー SOATE



県木である能登ひば(ATE)を何層(SO)にも重ね合わせて製作

県内の木工品製作時に発生した能登ひば(アテ)の端材を、余すことなくアップサイクルした、木目が美しいアクセサリー。

能登ひばと異素材との組み合わせは、シックで優雅な唯一無二のアイテム。

- ・時と共に色味の変化も楽しめる
- ・大ぶりでも軽く、つけ心地も良い
- ・アレルギーを引き起こしにくい金具の使用
- ・長く愛用できる素材とアフターフォロー

KOQ

石川県白山市橋爪町6 TEL: 090-6817-3245
<https://lit.link/koq>

製造事業場 KOQ工房、KOQアトリエ
生産予定数量 360個/年
初回認定 令和5年10月10日

再生資源 能登ひばの端材
販売価格 5,000~10,000円
認定期間 令和5年10月10日~令和9年3月31日

I LOVE おもてなしファイル

●旅館に納入する際の裁断過程で、大量に発生した和紙・水引・セロハンの端材を利用した、再利用材約100%のおしゃれなファイルです。

●おもてなしの心のこもった商品として、営業で利用していただくことや、外国人向けのお土産品として販売予定です。



夢工房ナカシマ

石川県七尾市池崎町3-79-1
01aiko8488@gmail.com

製造事業場 夢工房ナカシマ
生産予定数量 1,200枚/年
初回認定 令和5年10月10日

再生資源 和紙・水引・セロハンの端材
販売価格 300~1,000円/枚
認定期間 令和5年10月10日~令和9年3月31日

海を汚さない食器洗いクロス

この食器洗いクロスは、地元のコーヒーチェーンであるキャラバンサライ様で廃棄される珈琲豆の麻袋を提供いただき、障がいを持つ人の手でアップサイクルしたものです。一般的に使用される食器洗剤スポンジのほとんどはポリウレタンやメラミン樹脂、ナイロン、ポリエステル、アクリル樹脂などのプラスチック製で、使うたびに目に見えない小さなマイクロプラスチックが発生します。排水を通して一部は海に流れ出るかもしれません。麻袋でできた食器洗い用クロスは、海を汚すマイクロプラスチックなどの有害物質が流れ出る心配はなく、最後は庭やプランターに埋めれば土にかえるという特徴を持っています。使用感は今までのスポンジと同等で、油ものの汚れではない場合は濡らしたクロスで洗うだけでも十分落ちます。食器洗い洗剤と併用することも可能です。ご家庭だけではなく事業所、会社、施設、いろいろなところで、身近なことから環境のためにできることを始めてみませんか？



カエルデザイン合同会社

石川県金沢市北安江三丁目10番30号 中日新聞北陸本社幸ビル1階
TEL : 090-3870-9782 <http://kaerudesign.net>製造事業場 ジョブスタジオノーム、あんど工房
生産予定数量 500枚/年
初回認定 令和5年10月10日再生資源 珈琲豆麻袋
販売価格 1枚 350円 3枚セットで1,050円
認定期間 令和5年10月10日～令和9年3月31日

認定番号

その他 廃木材・間伐材・小径材などを使用した木製品

田藏商店

228 海岸砂防用 竹ズ

今までタケノコ山だった竹林も 高齢化などにより 放置竹林になってしまいました。

竹林整備の一環として 竹の有効活用「竹ズ」を作りました。
竹を切るに当たり

切る人の雇用
割る人の雇用
編む人の雇用

といろいろ地元にも還元することが出来ます。



田藏商店

石川県金沢市額新保2丁目162 TEL : 076-298-1444
<http://www.takurashouten.com>

製造事業場 田藏商店 作業小屋
生産予定数量 1,000枚/年
初回認定 令和5年10月10日

再生資源 放置竹林の孟宗竹
販売価格 3,500円/枚
認定期間 令和5年10月10日～令和9年3月31日

認定番号

231

その他 土壌構造安定化材

株式会社 田中建設

石灰系固化材 TN-1

廃石膏ボードをリサイクルした固化材 TN シリーズ【石灰系固化材 TN-1】

《主材料》 半水石膏、生石灰、汚泥

- 《特徴》
- ① 石膏のふっ素溶出対策及び土壌環境基準以下のため安全安心
 - ② 粒度密度が細かく、攪拌効率が良い。
 - ③ 微細多孔質構造により吸水効果があるため、早い強度発現（物理的改良効果）
 - ④ 固化材単体では弱アルカリ性で早い段階で中性化し境に配慮した固化材。

《用途》 改良土プラント等での改良土製造に適した固化材として幅広く使用。現場での土質工事に改良工事にも使用可能。

既存の改良土をパワーアップ！



株式会社 田中建設

石川県能美市上清水町タ70番地1 TEL : 0761-51-7880
<https://tanakaken.com>

製造事業場 株式会社田中建設固化材プラント
生産予定数量 650 t /年
初回認定 令和6年10月10日

再生資源 二水石膏、浄水汚泥
販売価格 22,000円/ t
認定期間 令和6年10月10日～令和10年3月31日

認定番号

232

その他 土壌構造安定化材

株式会社 田中建設

セメント系固化材 TN-2

廃石膏ボードをリサイクルした固化材 TN シリーズ【セメント系固化材 TN-2】

《主材料》 半水石膏、セメント、汚泥

- 《特徴》
- ① 石膏のふっ素溶出対策及び土壌環境基準以下のため安全安心
 - ② 粒度密度が細かく、攪拌効率が良い。
 - ③ 微細多孔質構造により吸水効果があるため、早い強度発現（物理的改良効果）
 - ④ 有機質土、酸性土壌の改良にも効果を発揮。

《用途》 工事現場での土質改良工事に適した固化材として多く利用可能。

中性域の土質改良に最適！



株式会社 田中建設

石川県能美市上清水町タ70番地1 TEL : 0761-51-7880
<https://tanakaken.com>

製造事業場 株式会社田中建設固化材プラント
生産予定数量 140 t /年
初回認定 令和6年10月10日

再生資源 二水石膏、浄水汚泥
販売価格 18,000円/ t
認定期間 令和6年10月10日～令和10年3月31日

認定番号

233

その他 土壌構造安定化材

株式会社 田中建設

石膏系固化材 TN-3

廃石膏ボードをリサイクルした固化材 TN シリーズ【石膏系固化材 TN-3】

《主材料》 半水石膏、汚泥

- 《特徴》
- ① 石膏のふっ素溶出対策及び土壌環境基準以下のため安全安心
 - ② 固化材は中性であり、植物・魚類の生育・生態系に影響はありません。
 - ③ 有機質土、酸性土壌の改良にも効果を発揮。
 - ④ 河川等の泥状な土を水和反応により硬化が早期に完了。

《用途》 建設現場や汚泥処理場など、様々な用途で使用できます。

半水石膏の水和反応で早期に硬化！



株式会社 田中建設

石川県能美市上清水町タ70番地1 TEL : 0761-51-7880
<https://tanakaken.com>

製造事業場 株式会社田中建設固化材プラント
生産予定数量 1340 t /年
初回認定 令和6年10月10日

再生資源 二水石膏、浄水汚泥
販売価格 8,000円/ t
認定期間 令和6年10月10日～令和10年3月31日

認定番号

その他 その他

キンコース・ジャパン株式会社

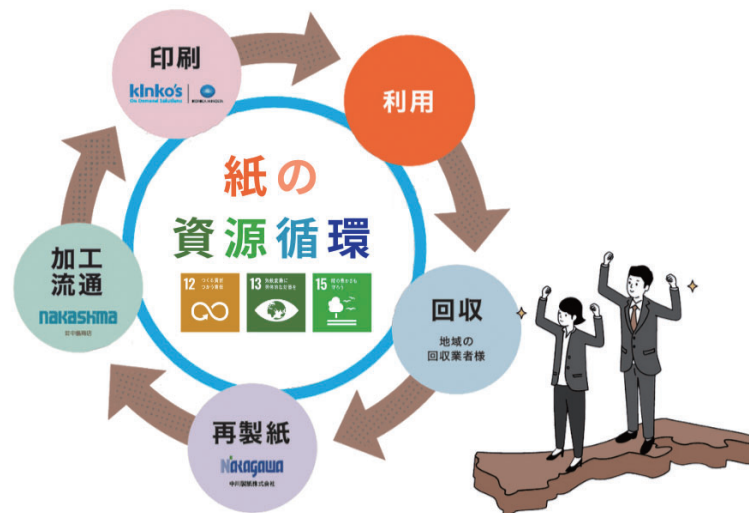
234

おきあがみ

この再生紙は、自然な風合いと手触りが特徴で、チラシや冊子、資料印刷などに利用されています。

「おきあがみ」の売上金の一部は、能登半島地震の被災地支援のために義援金として寄付されています。

この取り組みは、石川県内で回収された古紙を再生して製造された「おきあがみ」を購入することで、地域の復興支援に貢献できるというものです。



【価格】

◎80g/㎡

A4サイズ：税込み 10 円（税抜 9.1 円）

A3サイズ：税込み 20 円（税抜 18.2 円）

A3 のびサイズ：税込み 25 円（税抜 22.7 円）

◎170g/㎡

A4サイズ：税込み 20 円（税抜 18.2 円）

A3サイズ：税込み 35 円（税抜 31.8 円）

A3 のびサイズ：税込み 55 円（税抜 50 円）



キンコース・ジャパン株式会社

東京都港区三田3-4-10 TEL .070-2164-3034 (松本)
<https://www.kinkos.co.jp>

製造事業場	中川製紙株式会社	株式会社中島商店	西金沢事業所
生産予定数量	5万枚		
初回認定	令和6年10月10日		

再生資源	古紙
販売価格	【80g/㎡】 A4サイズ：税込み10円 【170g/㎡】 A4サイズ：税込み20円
認定期間	令和6年10月10日～令和10年3月31日

認定番号

その他 その他

着物サロンクロス（株式会社再生科学研究所）

235

着物キーホルダー

【着物キーホルダー作成に至った経緯】

能登の災害等で行き場を失った着物や汚れ傷みなどで利用できなくなったレンタル着物について、着物をただ処分するのではなく、新たな命を吹き込む事ができないのかと考えた結果、形を変えて様々な小物に再生しました。

【製品の特徴】

素材：着物生地、紙、金具（金属）

寸法：約 8 cm × 約 7 cm

重量：約 20 g

価格：1,500 円（税込）

【今後の取組み・方針】

着物のハギレや余った生地も一切廃棄せず、小物づくりやハギレを使ったワークショップなどを開催し、再利用するゼロウェイスト活動を推進します。



着物サロンクロス（株式会社再生科学研究所）

石川県金沢市長土堀1丁目16番13号 TEL .076-225-8305
<https://www.kimonosalon-cross.jp/>

製造事業場 着物サロンクロス
生産予定数量 500個／年
初回認定 令和7年10月10日

再生資源 廃棄予定の着物
販売価格 1,500円
認定期間 令和7年10月10日～令和11年3月31日

認定番号

236

その他 廃木材・間伐材・小径材などを使用した木製品

株式会社中東

能ん美りペレット

ペレットとは集成材・C L T製造過程による木材の切削で排出されたおが屑を圧縮させてできた木質の固形燃料

【原材料】 ・ 国産材の唐松・杉

【特 性】 ・ 唐松と杉をブレンドしている為、燃焼効率が良い
・ 自社工場から排出されたおが屑のみを使用して生産しているため安全安心
・ 燃焼後の灰が少ない

【用 途】 ・ ペレットストーブ
・ ペレットサウナストーブ
・ ペレットボイラー
・ 猫砂



ペットストーブ

株式会社中東

石川県能美市岩内町ヤ1番地9 TEL.0761-58-0100
URL : <https://chuto.jp/>

製造事業場 株式会社中東 ペレット工場
生産予定数量 500トン/年
初回認定 令和7年10月10日

再生資源 おが粉
販売価格 700円/10kg (税込)
認定期間 令和7年10月10日～令和11年3月31日

水害対策用「どろう」

気候変動による豪雨の増加で、水害リスクが高まってきています。本製品は水害の際にすぐに使える中身が入った「どろう」になります。中身は浄水場の沈殿土で、恒常的に出る廃棄物を有効活用した製品です。

「どろう」の特徴

土を準備して入れる手間なし。
水で膨らませる手間無し。
再利用可能。

- 中身が既に専用袋に詰められた「置くだけですぐに使える」製品



外観
重量は10Kgで持ちやすい



サイズ・使用例
浸水/飛散/流水防止に効果的



特殊加工袋
凹凸のある滑り止め加工の袋

株式会社エコシステム

石川県能美市寺井町口50番地 TEL .0761-58-6900
<https://eco-system.ne.jp/company/>

製造事業場 株式会社連代コンストラクト
生産予定数量 1,800~2,400袋/年
初回認定 令和7年10月10日

再生資源 浄水汚泥を用いた舗装材製造時の副産物
販売価格 500円/袋
認定期間 令和7年10月10日~令和11年3月31日

瓦入りコンクリート二次製品

能登の廃瓦を 復興の材料に !!

- 令和 6 年能登半島地震で発生した廃瓦（災害廃棄物）、やむを得ず公費解体することになり発生した廃瓦の有効活用と復興整備の貢献を目指します。
- 廃瓦だけでなく北陸電力七尾大田火力発電所からでるフライアッシュも有効活用した、環境配慮型のコンクリート二次製品です。
- 同等の性能を確保すると同時に、製品表面に瓦特有の赤色がでてこないため、従来の製品と同様に使用することができます。



現場に納入された瓦入りコンクリート二次製品
(可変側溝)

佐々波コンクリート工業株式会社

石川県七尾市万行町 5 部 129-14 TEL.0767-53-2090

製造事業場 佐々波コンクリート工業株式会社
生産予定数量 1,000トン/年
初回認定 令和7年10月10日

再生資源 廃瓦チップ、フライアッシュ
販売価格 34,000～142,000円/トン
認定期間 令和7年10月10日～令和11年3月31日