

災害廃棄物の処理状況（令和8年2月末・暫定値）



公費解体等で発生した災害廃棄物（別管理建物分を除く）の処理について、目標の令和8年3月末より一ヶ月早く、**2月末で完了した。**

（2月末までの累計処理量：359万 t、ピーク時処理量：29万 t/月）

（注）別管理建物：修繕・利活用を申し出た建物、土砂崩れで解体できない建物、解体に時間を要する大規模建物など、市町がやむを得ないと判断した建物

（単位：千t）

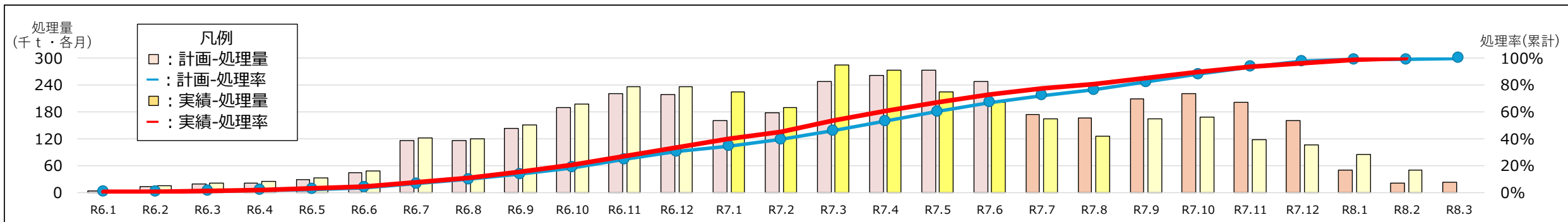
	R6.1	R6.2	R6.3	R6.4	R6.5	R6.6	R6.7	R6.8	R6.9	R6.10	R6.11	R6.12	R7.1	R7.2	R7.3	R7.4	R7.5	R7.6	R7.7	R7.8	R7.9	R7.10	R7.11	R7.12	R8.1	R8.2	R8.3
処理実績（単月）	4	16	21	24	32	48	122	121	152	197	236	235	224	190	286	272	225	201	165	125	164	168	118	106	85	49	
（累計）	4	20	41	65	97	145	268	388	540	736	972	1,207	1,431	1,621	1,907	2,179	2,404	2,605	2,770	2,895	3,059	3,227	3,345	3,451	3,537	3,586	
処理率	0.11%	0.55%	1.13%	1.8%	2.7%	4.1%	7.5%	10.8%	15.0%	20.5%	27.1%	33.7%	39.9%	45.2%	53.2%	60.8%	67.1%	72.7%	77.3%	80.7%	85.3%	90.0%	93.3%	96.3%	98.6%	100%	

（参考）公費解体加速化プランにおける処理計画

	R6.1	R6.2	R6.3	R6.4	R6.5	R6.6	R6.7	R6.8	R6.9	R6.10	R6.11	R6.12	R7.1	R7.2	R7.3	R7.4	R7.5	R7.6	R7.7	R7.8	R7.9	R7.10	R7.11	R7.12	R8.1	R8.2	R8.3	別管理建物分
解体ごみの推計発生量（単月）				1	17	31	64	116	126	178	278	344	327	256	205	291	328	328	318	202	213	274	279					
処理量（単月）	3	14	19	21	29	43	115	116	143	190	222	219	160	177	249	261	273	249	174	166	209	221	201	160	50	20	22	450
（累計）	3	17	35	56	85	129	244	360	503	693	914	1,133	1,293	1,470	1,719	1,980	2,252	2,501	2,696	2,863	3,072	3,293	3,493	3,653	3,703	3,723	3,745	
処理率（累計）	0.07%	0.44%	0.94%	1.5%	2.3%	3.4%	6.5%	9.6%	13%	18%	24%	30%	35%	39%	46%	53%	60%	67%	72%	76%	82%	88%	93%	98%	99%	99%	100%	

加速化プラン【R7.1】

加速化プラン【R7.7】



※令和6年能登半島地震と令和6年奥能登豪雨の合計

市町別の災害廃棄物の処理状況（令和8年2月末・暫定値）



・**珠洲市、輪島市、能登町、志賀町**が1月末で、**七尾市**が2月末で処理完了

（単位：千トン）

市町	災害廃棄物発生 推計量 【R7.7加速化プラン】	処理量	処理物の種類							別管理建 物分	別管理建物分を除く処 理完了年月
			可燃物	木くず	不燃物	金属くず	コンクリート がら	その他	土砂混じり がれき		
珠洲市	831	807 (100%)	75 (9.3%)	115 (14.3%)	368 (45.9%)	14 (1.7%)	231 (28.8%)	0 (0.0%)	4	21	処理完了（R8.1）
輪島市	1,276	1,113 (100%)	83 (7.6%)	185 (17.1%)	464 (42.9%)	25 (2.3%)	325 (30.1%)	0 (0.0%)	31	94	処理完了（R8.1）
能登町	348	330 (100%)	18 (5.5%)	71 (21.5%)	112 (34.3%)	6 (1.9%)	120 (36.7%)	0 (0.0%)	2	38	処理完了（R8.1）
穴水町	259	264 (100%)	23 (8.6%)	37 (14.2%)	136 (51.6%)	5 (2.0%)	62 (23.5%)	0 (0.1%)		0	処理完了（R7.11）
七尾市	800	488 (100%)	36 (7.4%)	90 (18.4%)	160 (32.7%)	11 (2.2%)	192 (39.2%)	0 (0.0%)		243	処理完了（R8.2）
志賀町	365	294 (100%)	11 (3.8%)	70 (23.9%)	122 (41.6%)	4 (1.4%)	86 (29.2%)	0 (0.1%)		43	処理完了（R8.1）
上記以外の市町	316	290 (100%)	12 (4.3%)	52 (18.0%)	83 (28.8%)	5 (1.9%)	136 (47.0%)	0 (0.1%)		11	
合計	4,195	3,586 (100%)	258 (7.3%)	621 (17.5%)	1,446 (40.8%)	70 (2.0%)	1,152 (32.5%)	2 (0.0%)	38	450	

※ 令和6年能登半島地震と令和6年奥能登豪雨の合計。（ ）内は、種類ごとの割合。「その他」は、蛍光灯など

市町別の災害廃棄物の処理状況（令和8年2月末・暫定値）



（単位：千トン）

市町	災害廃棄物発生 推計量 【R7.7加速化プラン】	処理量	処理内容						別管理建 物分	別管理建物分を除く処 理完了年月
			可燃物	木くず	不燃物	金属くず	コンクリート がら	その他		
中能登町	101	96 (100%)	6 (6.5%)	19 (19.4%)	35 (36.0%)	2 (1.6%)	35 (36.5%)	0 (0.0%)	1	処理完了（R8.1）
羽咋市	76	62 (100%)	3 (5.4%)	12 (18.8%)	17 (27.5%)	1 (2.2%)	29 (46.1%)	0 (0.1%)	4	処理完了（R7.12）
宝達志水町	18	16 (100%)	0 (2.6%)	3 (19.5%)	4 (26.5%)	0 (1.9%)	8 (49.6%)	0 (0.0%)	1	処理完了（R7.12）
かほく市	20	20 (100%)	0 (1.6%)	4 (18.6%)	4 (21.9%)	0 (1.0%)	11 (56.9%)	0 (0.0%)	2	処理完了（R7.11）
津幡町	6	6 (100%)	0 (1.3%)	1 (21.0%)	2 (34.9%)	0 (1.1%)	2 (40.8%)	0 (0.8%)	—	処理完了（R7.11）
内灘町	59	61 (100%)	2 (2.7%)	9 (15.3%)	12 (18.9%)	1 (2.2%)	37 (61.0%)	0 (0.0%)	2	処理完了（R8.1）
金沢市	22	17 (100%)	0 (0.8%)	3 (17.2%)	6 (34.0%)	0 (2.9%)	7 (45.1%)	0 (0.0%)	1	処理完了（R7.12）
能美市	2	1 (100%)	0 (4.5%)	0 (7.1%)	1 (68.7%)	0 (1.0%)	0 (16.7%)	0 (2.0%)	—	処理完了（R7.5）
小松市	8	8 (100%)	0 (1.1%)	1 (15.5%)	2 (29.2%)	0 (2.6%)	4 (51.5%)	0 (0.2%)	—	処理完了（R7.7）
加賀市	3	3 (100%)	0 (2.7%)	1 (17.7%)	1 (21.2%)	0 (1.9%)	2 (56.5%)	0 (0.0%)	—	処理完了（R7.5）
合計	316	290 (100%)	12 (4.3%)	52 (18.1%)	83 (28.7%)	6 (1.9%)	136 (47.0%)	0 (0.1%)	11	

〔参考〕公費解体の進捗状況（令和8年2月末）



市町	解体見込棟数 〔R7.7加速化プラン〕	申請棟数	完了棟数	解体状況			別管理建物
				公費解体	緊急解体	自費解体	
珠洲市	8,499 〔57〕	8,450 〔58〕	8,362 〔50〕	8,181 〔50〕	111 〔0〕	70 〔0〕	88 〔8〕
輪島市	12,808 〔217〕	12,512 〔210〕	11,950 〔191〕	11,623 〔189〕	259 〔0〕	68 〔2〕	562 〔19〕
能登町	4,456 〔18〕	4,563 〔18〕	4,537 〔18〕	4,376 〔18〕	2 〔0〕	159 〔0〕	26 〔0〕
穴水町	2,819	2,797	2,792	2,751	0	41	5
七尾市	7,500	7,265	6,789	6,104	0	685	476
志賀町	5,104	4,927	4,833	4,452	9	372	94
上記以外の市町	3,767	3,755	3,693	3,289	4	400	62
計	44,953 〔292〕	44,269 〔286〕 (+66)	42,956 〔259〕 (+233)	40,776 〔257〕 (+198)	385 〔0〕 (+0)	1,795 〔2〕 (+35)	1,313 〔27〕 (-167)

※令和6年能登半島地震及び令和6年奥能登豪雨の合計。〔 〕は、令和6年奥能登豪雨分であり、上段の棟数の内数（ ）は、前月末からの増減数

〔参考〕6市町以外の公費解体の進捗状況（令和8年2月末）



市町	解体見込棟数 〔R7.7加速化プラン〕	申請棟数	完了棟数	解体状況			別管理建物
				公費解体	緊急解体	自費解体	
中能登町	1,310	1,317	1,312	1,189	0	123	5
羽咋市	808	796	787	707	0	80	9
宝達志水町	222	225	216	197	0	19	9
かほく市	259	261	251	233	0	18	10
津幡町	74	78	78	50	0	28	0
内灘町	688	672	650	626	0	24	22
金沢市	246	246	239	187	4	48	7
能美市	20	20	20	7	0	13	0
小松市	91	91	91	51	0	40	0
加賀市	49	49	49	42	0	7	0
小計	3,767	3,755	3,693	3,289	4	400	62