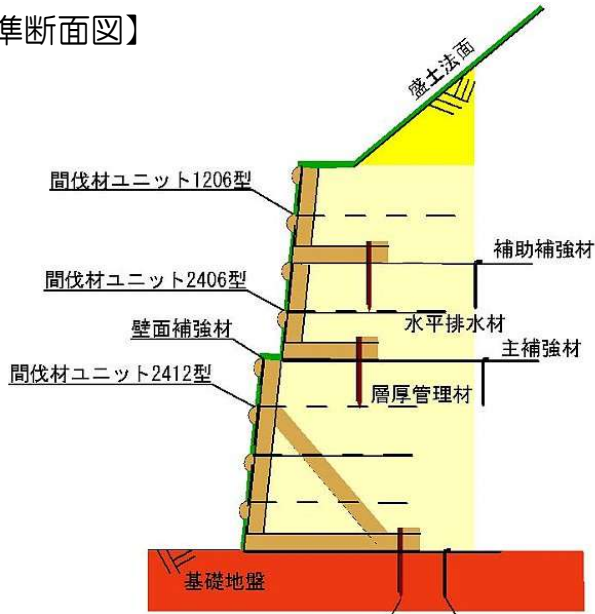


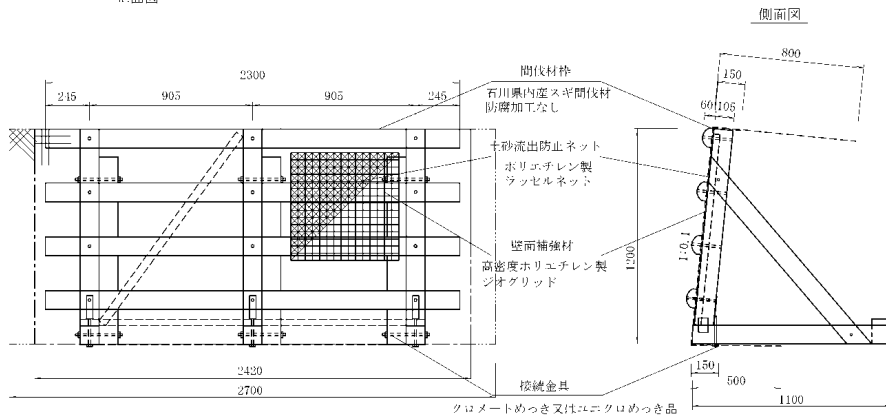
⑥TKウォール (間伐材利用ジオテキスタイル補強土壁)

- ジオテキスタイル補強土壁工法の壁面材を、従来製品の鋼製ユニットに対し、地域間伐材を主要部に使用した大型工場製品

【標準断面図】



2412型 1分ユニット
正面図



【施工事例】



【従来製品】

