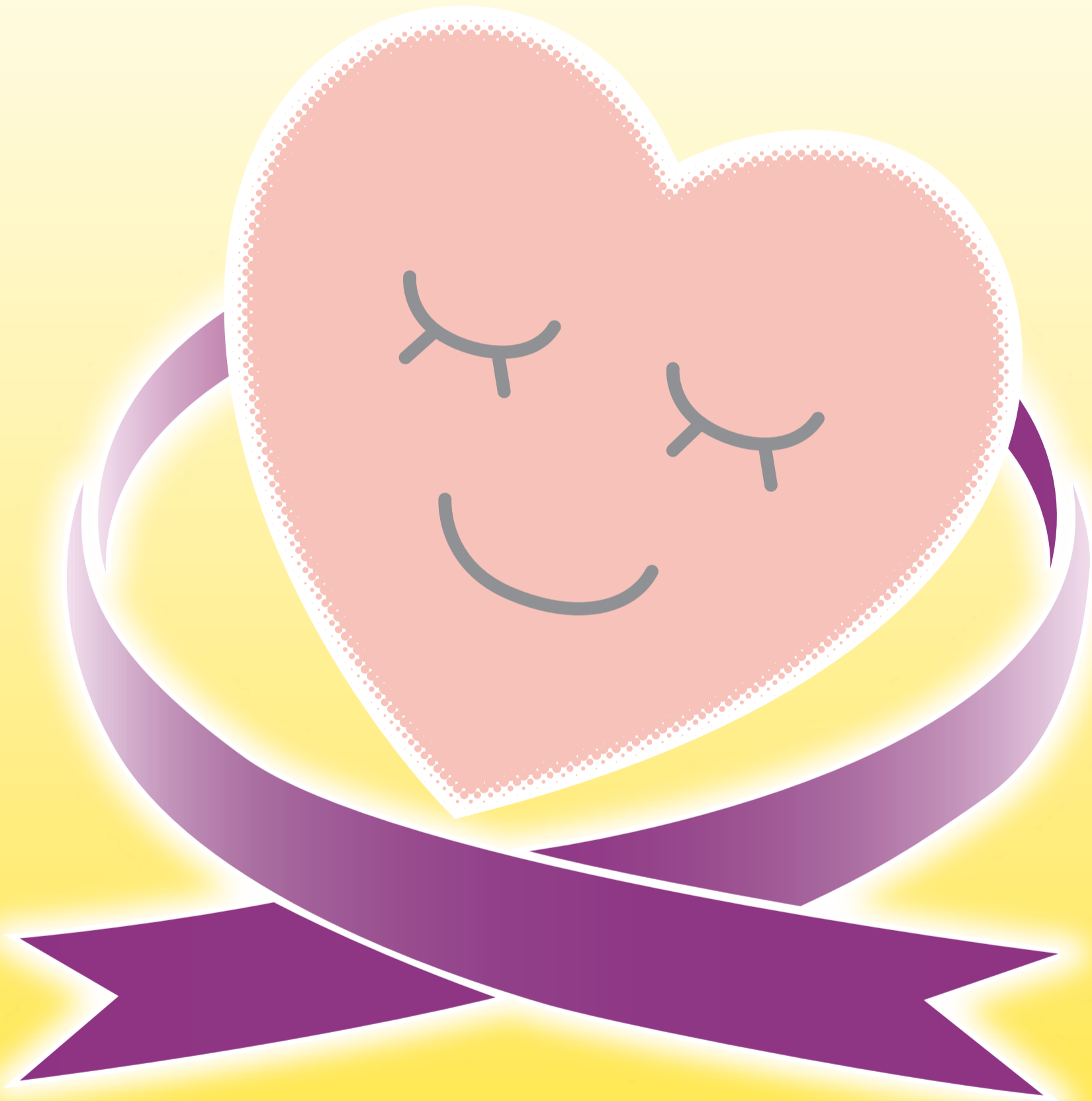


いしかわ パープルリボン キャンペーン

パープルリボンは「女性に対する暴力をなくす運動」のシンボルマークです。



石川県ではDVや性暴力等を許さないという意識を社会全体で醸成するため
11月を「いしかわパープルリボンキャンペーン」の期間と位置づけ
市町や各種団体と協力し、一斉に啓発活動を実施します。



DVや性暴力は犯罪となる行為をも含む重大な人権侵害です。
あなたは決して悪くありません。ひとりで悩まないで相談を・・・

配偶者暴力相談支援センター

DVについてのご相談は^{はれれば}☎#8008にお電話ください。
石川県内からは、石川県女性相談支援センターにつながります。

石川県女性相談支援センター ☎ 076(223)8655
〈面接相談〉月～金 8:30～17:15
(祝日・年末年始除く)

金沢市女性相談支援室 ☎ 076(220)2554
(金沢市にお住まいの方のみ)
月～金 9:00～17:00(祝日・年末年始除く)
特別相談(弁護士・臨床心理士等)は予約制

DVホットライン(女性のためのDV専門電話相談)

☎ 076(221)8740
月～金 9:00～21:00 土・日・祝 9:00～17:00

いしかわ性暴力被害者支援センター

(パープルサポートいしかわ)

性暴力被害についてのご相談は^{はやくワンストップ}☎#8891にお電話ください。
石川県内からは、パープルサポートいしかわにつながります。

☎ 076(223)8955
月～金 8:30～17:15(祝日・年末年始除く)

※ただし、緊急医療などの緊急を要するご相談は24時間365日対応しています
メールでも相談をお受けしています。

[パープルサポートいしかわ](#) [検索](#)

緊急の場合

警察(緊急電話) ☎110

石川県