

# 新首都圏アンテナショップの名称とオープンについて



## 名称

石川県アンテナショップ

**八重洲いしかわテラス**



## オープン日

北陸新幹線県内全線開業日（3月16日）の1週間前

**令和6年3月9日（土）**



全体図



飲食エリア図

### <新店舗の特徴>

- ・複合商業施設「東京ミッドタウン八重洲」に隣接
- ・東京駅八重洲口から徒歩3分
- ・1フロアの開放的な空間
- ・多彩な催しを開催できるイベントエリアや、石川の魅力を味覚で感じとれる飲食エリア

## ※復興応援物産展の開催

- ・今後、首都圏主要駅や百貨店等で、県内事業者の食料品や地酒等を販売する物産展を開催し、復興を応援

### 【例】

- ・JR池袋駅  
1/26(金)～2/8(木)
- ・JR大宮駅  
2/15(木)～2/21(水)<sub>1</sub>

## 大きな 2 本柱

### ○被災者に寄り添ったきめ細かな生活支援

- **復興生活再建支援チーム（次頁以降）**

### ○創造的復興の基本的考え方

- **農林水産業・伝統産業・観光産業を柱とする能登地域の特性を活かしたなりわいの再建に向けて、これまで能登が育んできたコミュニティを大事にし、地域の人々の意見をお聞きしながら、将来の街づくりを進めていく**

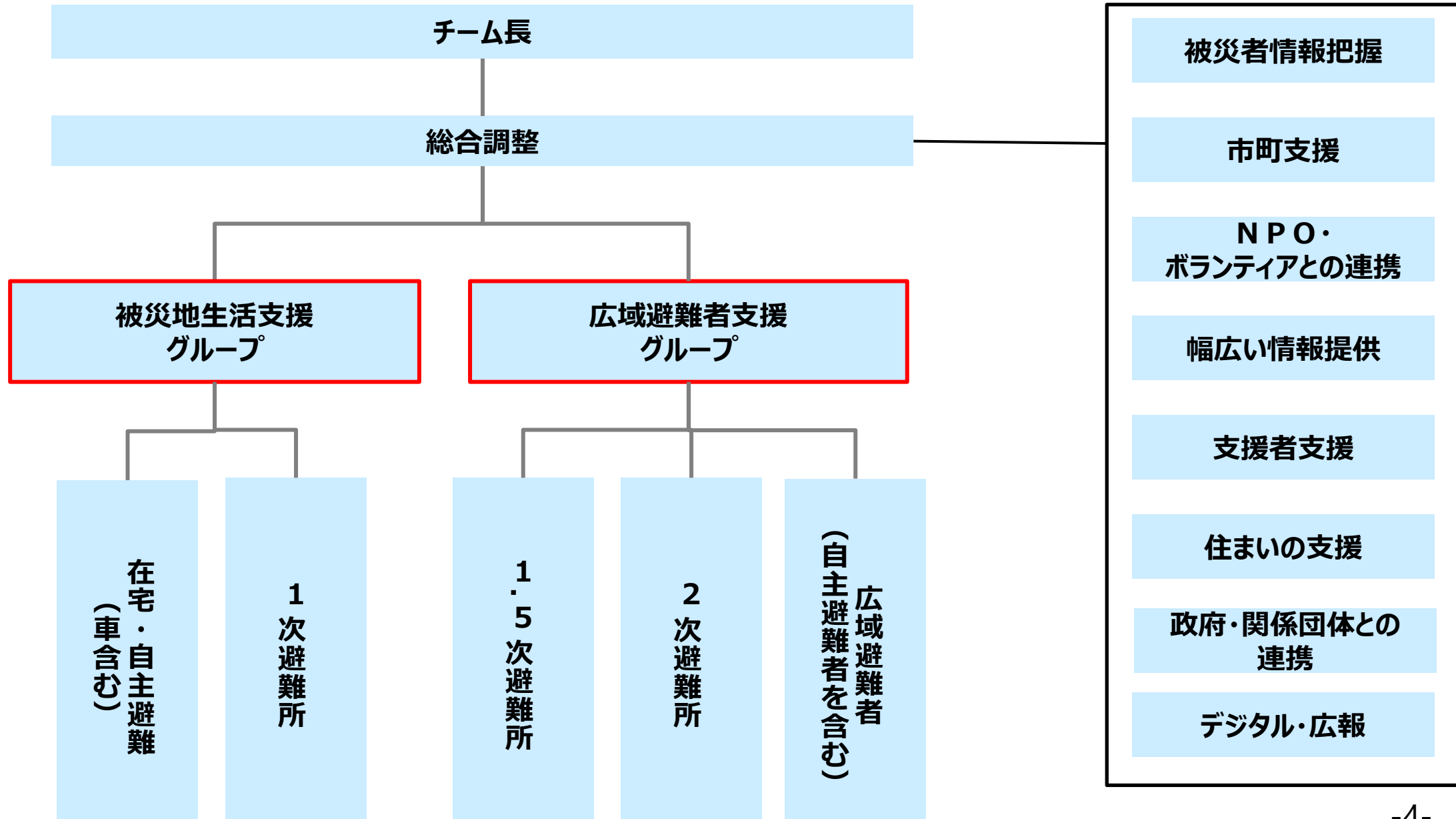
- 甚大な被害に対応するため、これまで緊急対応等を実施。
- 引き続き、避難所の環境改善に加え、在宅・自主避難、広域避難をしていらっしゃる方々の生活再建に向けた行政サービスの提供等が課題。

被災者の命を守り、中長期的な生活再建を実現するため



復興生活再建支援チームを発足

# 復興生活再建支援チーム体制



# 復興生活再建支援チームのミッションと業務例



## <全体>

- ・①避難生活状況の改善、②中期的な生活再建・復興のための企画立案・調整。
- ・被災者情報の把握、政府・市町・関係団体との緊密な連携等。

※その際、農林水産業・伝統産業・観光産業を柱とする能登地域の特性をいかした創造的復興に向けて、これまで能登が育んできたコミュニティを大事にしながら、それぞれの担い手の方々の生活や仮設住宅等も含めた住居の復旧、将来の街づくりを視野に入れることが極めて重要。

## <被災地生活支援グループ>

### 【ミッション】

- ・1次避難所、自宅避難者のそれぞれの状況に応じたきめ細かな環境改善支援。

### 【タスク例】

- ・避難者の健康管理、避難所の衛生管理 等

## <広域避難者支援グループ>

### 【ミッション】

- ・避難先の地域でも安心して、一定期間避難生活を継続できるためのきめ細かな支援の実施。

### 【タスク例】

- ・避難者の健康管理、避難先での行政手続きサポート、情報提供 等