

木材（県産材）の利用事例（公共建築物）

県立図書館（文化振興課）金沢市小立野地内



- 構造・規模 S造、SRC造(一部CFT造)
地上4階 地下1階
- 延床面積 22,720.81㎡
- 使用樹種 スギ、ヒバ、ナラ、タモ
(県産材 スギ、能登ヒバ)
- 県産材使用箇所 床フローリング、
天井ルーバー、書架、家具
- 木材使用量 426.4m³
(県産材 322.5m³)
- 特徴やアピール
木材を内装、家具などにふんだんに使用し、色彩計画とも調和を図り、木の温もりを感じる空間を形成している。木材全体の約75%県産材使用。

木材（県産材）の利用事例（公共土木工事）

（屋外木製遊具の補修） 輪島市三井町地内



➤ 使用箇所 木製遊具

➤ 使用樹種 能登ヒバ

木材使用量 8.04 m³
(県産材 8.04 m³)

➤ 特徴やアピール

石川県健康の森に設置した木製遊具の補修である。能登ヒバ材を使用することにより、木材の調達から製材、製品の完成に至るまで地元で行い、地産地消に努め、環境負荷の少ない木材の利活用に努めた。また、屋外遊具のため、湿気に強い能登ヒバ材を使用した。



木材（県産材）の利用事例（公共土木工事）

登山道「弥陀ヶ原線」（自然環境課） 白山市白峰地内



着手前



完成



ヘリ空輸



施工状況

- 使用箇所 木道
- 使用樹種 能登ヒバ
- 木材使用量 4.72 m³
- 特徴やアピール

弥陀ヶ原線は、室堂へ通じる登山道で、毎年多くの登山者が、利用している。

周囲の景色と、マッチするだけでなく、登山者の身体にも優しいとの評価を得ている。

木材（県産材）の利用事例（公共土木工事）

保安林緊急改良事業（森林管理課）志賀町甘田地内



➤ 使用箇所 防風工・静砂工

➤ 使用樹種 スギ

（県産材 スギ）

➤ 木材使用量 74.01m³

（県産材 74.01m³）

➤ 特徴やアピール

防風工及び静砂工として、県産スギ間伐材及び製材時の端材を利用し、県産材の有効活用を図っている。



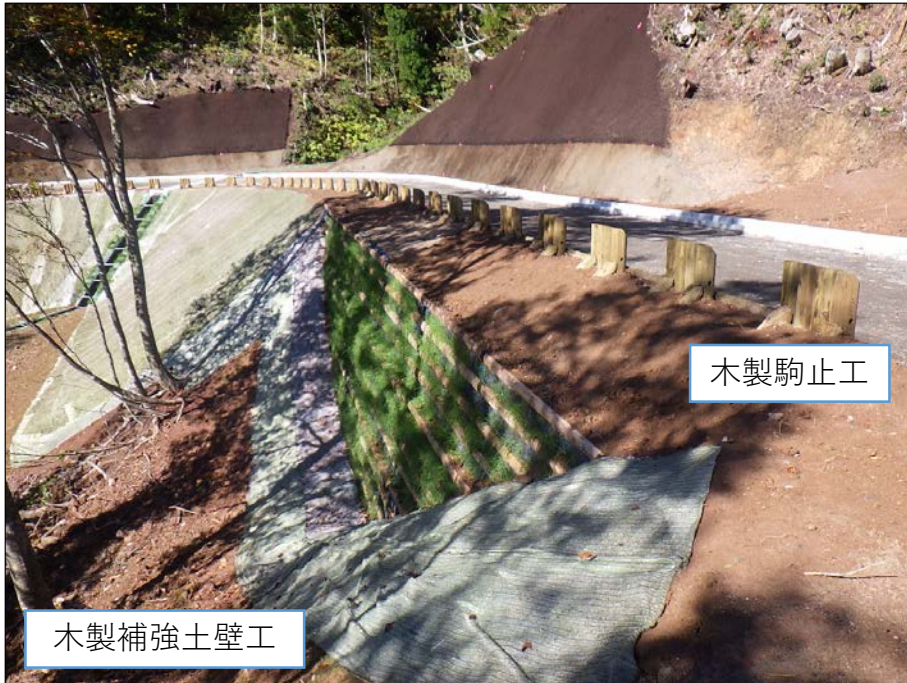
防風工

静砂工

木材（県産材）の利用事例（公共土木工事）

県営林道開設事業 白木峠線 1 工区（森林管理課）

小松市津江町地内



- 使用箇所 補強土壁工
木製駒止工
- 使用樹種 スギ
(県産材 スギ)
- 木材使用量 39.60m³
(県産材 39.60m³)
- 特徴やアピール
壁面材に間伐材を利用することにより木材の有効活用を図り、さらに間伐材の間に植生が入り込むことで自然と調和した景観が形成される。