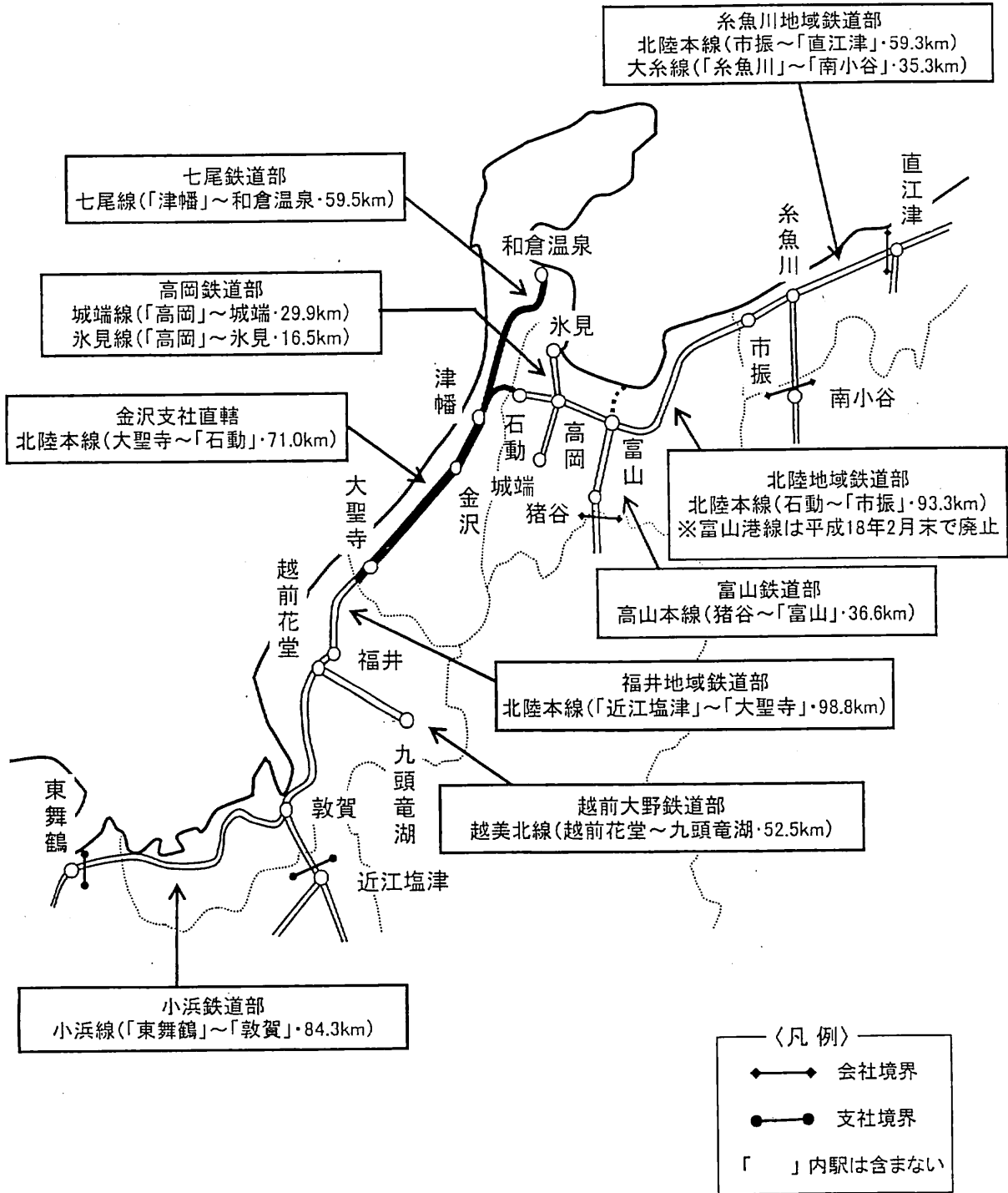


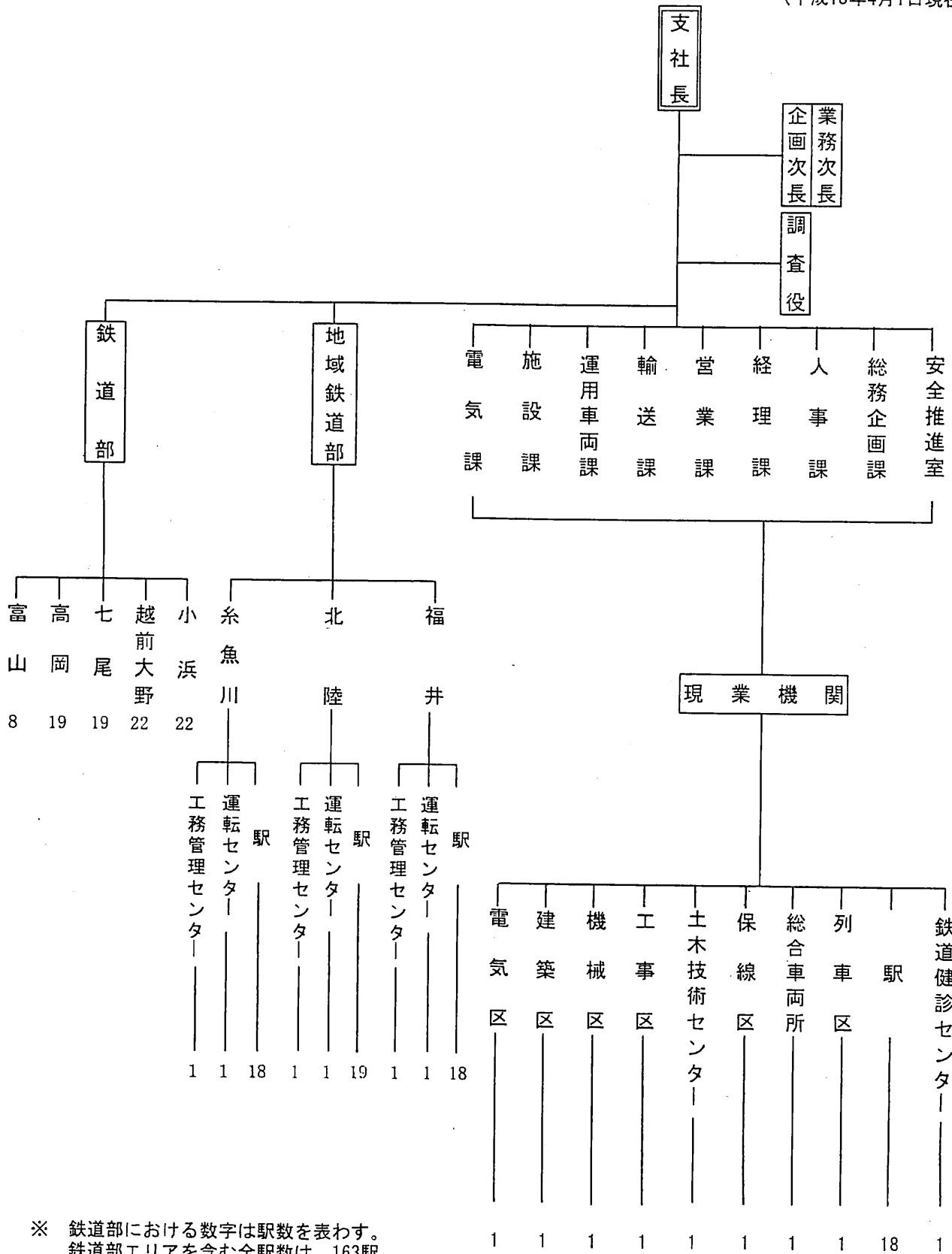
金沢支社エリア

○ 線区と組織、および経営キロ … 下図



支社の組織及び業務機関数

(平成18年4月1日現在)



※ 鉄道部における数字は駅数を表わす。
鉄道部エリアを含む全駅数は、163駅

北陸線・七尾線列車本数

(H18.3.18 改正) 平日運行本数で計上

北陸本線

		近江塩津	敦賀	今庄	武生	福井	芦原温泉	大聖寺	小松	美川	松任	金沢	津幡	高岡	富山	魚津	黒部	泊	青海	糸魚川	直江津	
H18.3.18	優等	84				88				92			47	45		44						
	普通	38	46	50	59	68	46	50	81	83	87	57(111)	57	78	64	64	52	38	39	28		

※()は七尾線を含む

七尾線

		金沢	高松	羽咋	七尾	和倉温泉
H18.3.18	優等	14			13	
	普通	54	52	52	34	

駅の状況

(平成18年4月1日現在)

線名	市町村	駅名	乗車人員 (H17:人/日)
北陸本線	加賀市	大聖寺	1,105
		加賀温泉	2,252
		動橋	719
	小松市	粟津	1,287
		小松	4,085
		明峰	355
	能美市	寺井	798
	白山市	小舞子	313
		美川	890
		加賀笠間	1,395
		松任	2,992
	野々市町	野々市	1,239
	金沢市	西金沢	2,222
		金沢	20,518
		東金沢	1,596
		森本	1,599
	津幡町	津幡	2,139
		俱利伽羅	155
	計	18駅	
七尾線	津幡町	中津幡	813
		本津幡	520
		能瀬	332
	かほく市	宇野気	1,221
		横山	406
		高松	693
	宝達志水町	免田	153
		宝達	491
		敷浪	232
	羽咋市	南羽咋	68
		羽咋	1,430
		千路	124
	中能登町	金丸	182
		能登部	667
		良川	333
能登二宮		139	
七尾市	徳田	416	
	七尾	1,294	
	和倉温泉	460	
	計	19駅	

会社の概要

名称 日本貨物鉄道株式会社
Japan Freight Railway Company

設立 昭和62年4月1日

本社 東京都千代田区飯田橋3丁目13番1号

資本金 190億円

株主 独立行政法人 鉄道建設・運輸施設
整備支援機構国鉄清算事業本部

事業内容 (1)貨物鉄道事業
(2)貨物鉄道に附帯する事業
(3)国土交通大臣の認可を受けて行う
その他の事業

社員数 7,561人(平成18年4月1日)

経営諸元 (平成18年4月1日現在)

経営成績 (平成17年度)

営業収益 1,647 億円

経常利益 14 億円

輸送量 3,711 万トン (平成17年度)

コンテナ 2,235 万トン

車扱 1,476 万トン

輸送トンキロ 226 億トンキロ (平成17年度)

営業線区 76 線区

営業キロ 8,479.0 km

貨物駅 273 駅

列車本数/日 633 本 (平成18年3月現在)

コンテナ列車 428 本

車扱列車 205 本

列車キロ/日 221,000 km (平成18年3月現在)

車両数

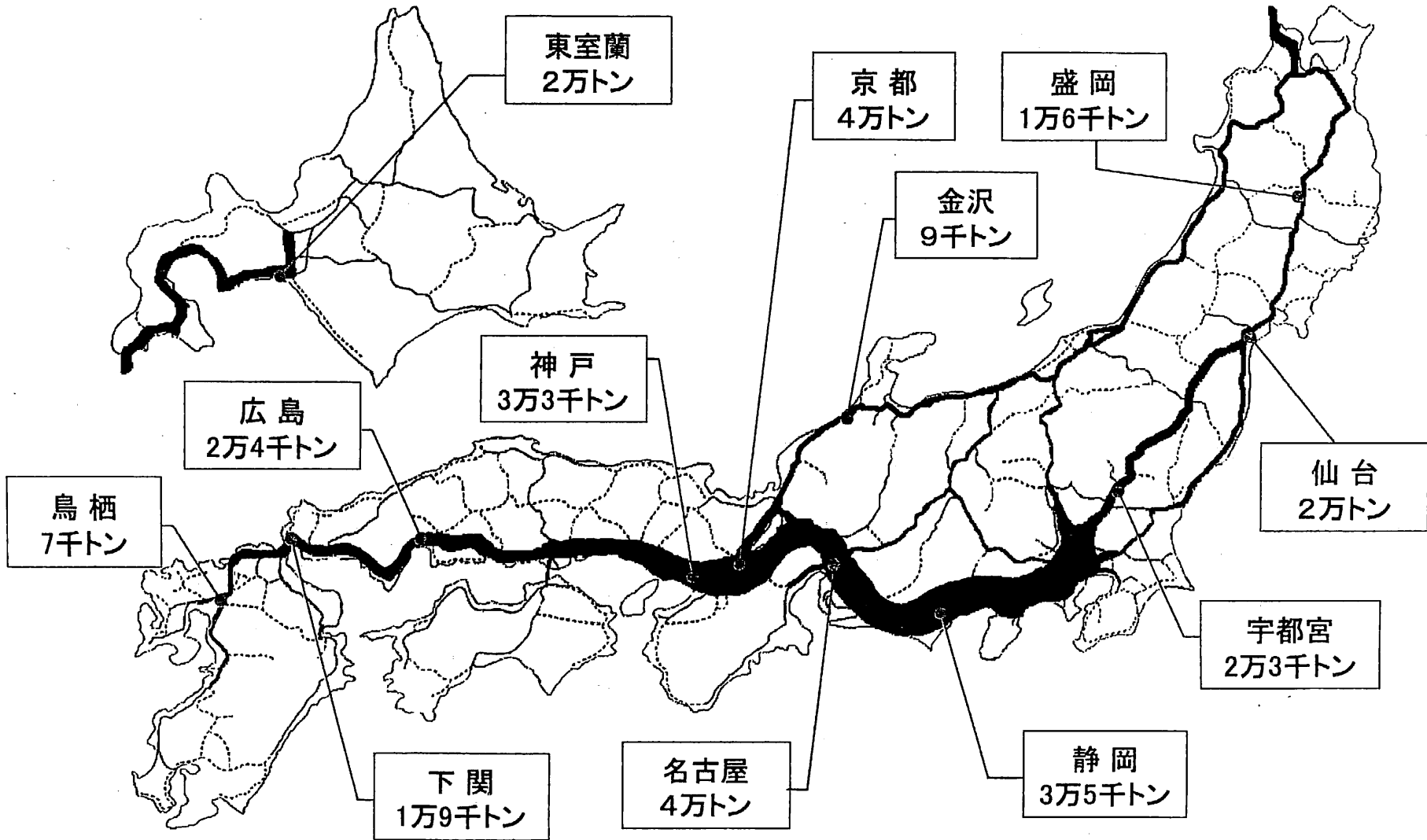
機関車 822 両

貨物電車 42 両

貨車 9,000 両

コンテナ 74,987 個

断面輸送量 (平成17年度 平日平均)

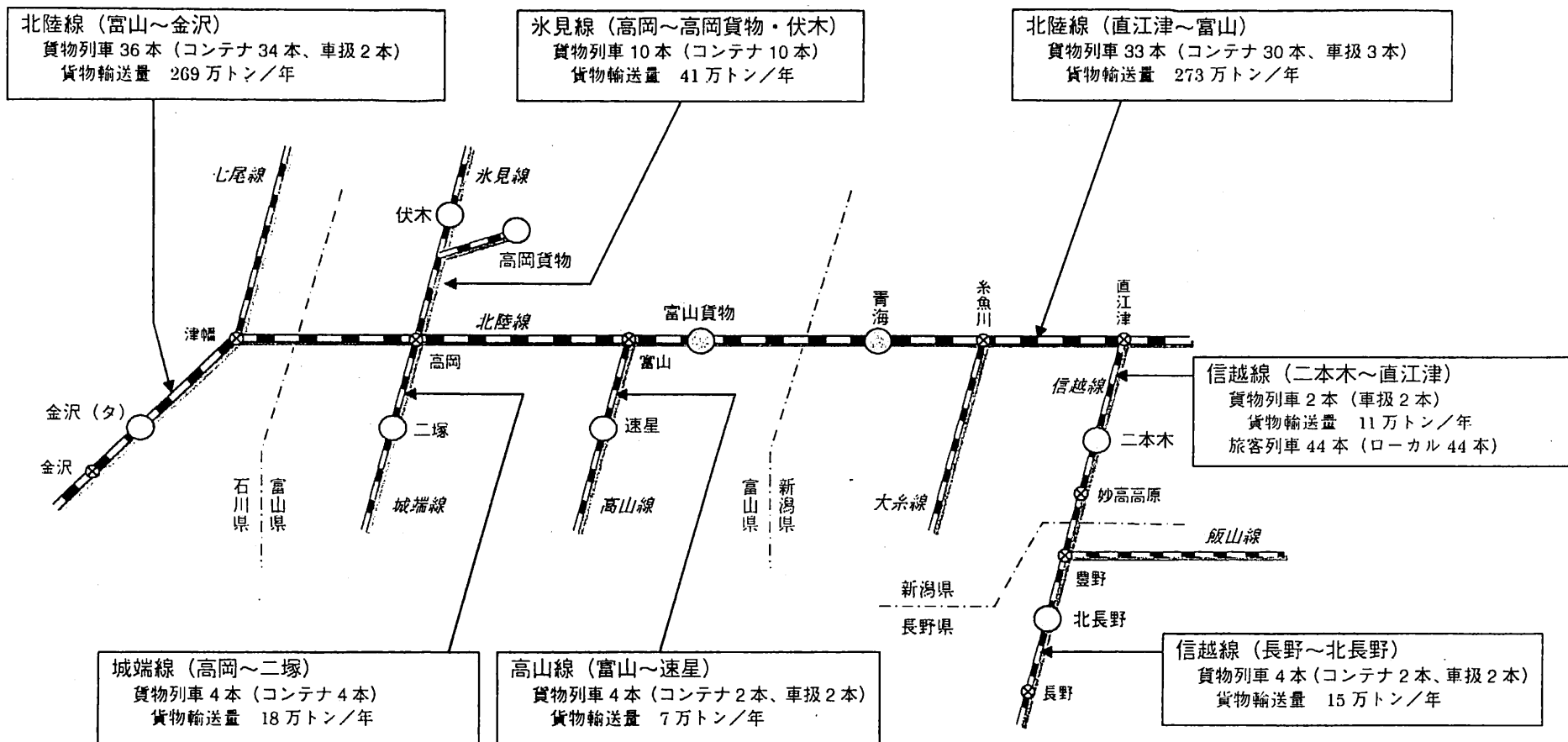


【資料1-6】

※ 全国約2万キロのJR路線のうち、ほぼ半分にあたる約9,000kmにおいて貨物列車が運行しています。

北陸・信越における貨物列車の運行状況

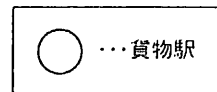
【資料1-7】



主要駅別発着トン数 (平成 17 年度)

単位：千トン

	金沢 (タ)	二塚	伏木	高岡貨物	速星	富山貨物	青海	二本木	北長野
コンテナ	288	179	102	297	58	270	29	71	133
車扱	1	0	15	0	13	0	197	16	0



※列車本数は定期列車のみ

金沢貨物ターミナル駅を発着する貨物列車

下り列車

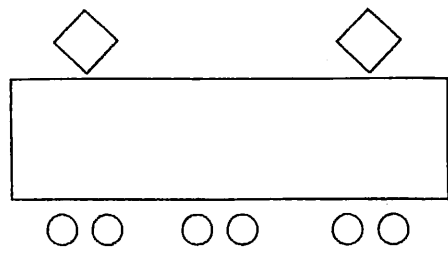
列車種別	列車番号	発駅	着駅	金沢(夕)			
				着	発	通過	
定期	コンテナ	4053	大阪貨物ターミナル駅	札幌貨物ターミナル駅	3:36	3:38	
定期	コンテナ	4059	大阪貨物ターミナル駅	新潟貨物ターミナル駅	2:43	2:45	
定期	コンテナ	71	金沢貨物ターミナル駅	隅田川駅		20:25	
定期	コンテナ	73	金沢貨物ターミナル駅	宇都宮貨物ターミナル駅		18:32	
定期	コンテナ	75	金沢貨物ターミナル駅	横浜羽沢駅		20:59	
定期	コンテナ	1.073	敦賀駅	金沢貨物ターミナル駅	17:15		
定期	コンテナ	1081	金沢貨物ターミナル駅	高岡貨物駅		16:40	
定期	コンテナ	1083	金沢貨物ターミナル駅	高岡貨物駅		11:06	
定期	コンテナ	3091	福岡貨物ターミナル駅	富山貨物駅	7:31	8:28	
定期	コンテナ	3093	福岡貨物ターミナル駅	新潟貨物ターミナル駅	3:19	3:54	
定期	コンテナ	3095	松山駅	金沢貨物ターミナル駅	19:46		
定期	コンテナ	3097	西岡山駅	新潟貨物ターミナル駅	9:13	9:56	
定期	コンテナ	3099	福岡貨物ターミナル駅	札幌貨物ターミナル駅	19:52	20:04	
定期	コンテナ	4071	百済駅	新潟貨物ターミナル駅	2:35	3:01	
定期	コンテナ	4075	百済駅	東青森駅	1:10	2:30	
定期	コンテナ	4093	梅田駅	札幌貨物ターミナル駅	3:56	4:58	
定期	コンテナ	4095	名古屋貨物ターミナル駅	新潟貨物ターミナル駅	3:46	3:58	
定期	コンテナ	4097	梅田駅	札幌貨物ターミナル駅			6:31
定期	コンテナ	4099	梅田駅	札幌貨物ターミナル駅	2:52	3:30	
臨時	コンテナ	8099	大阪貨物ターミナル駅	札幌貨物ターミナル駅	0:22	0:41	
定期	車扱	1163	金沢貨物ターミナル駅	伏木駅		12:26	
定期	車扱	3563	稲沢駅	富山貨物駅	15:05	15:57	
臨時	車扱	8561	神戸貨物ターミナル駅	秋田貨物駅	21:48	23:00	
合計	23本						

上り列車

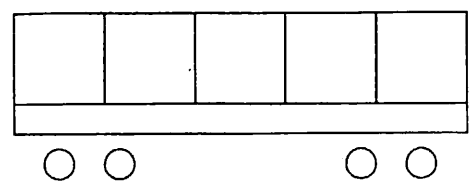
列車種別	列車番号	発駅	着駅	金沢(夕)			
				着	発	通過	
定期	コンテナ	4052	札幌貨物ターミナル駅	大阪貨物ターミナル駅			15:03
定期	コンテナ	4058	新潟貨物ターミナル駅	大阪貨物ターミナル駅			3:16
定期	コンテナ	70	隅田川駅	金沢貨物ターミナル駅	7:00		
定期	コンテナ	72	隅田川駅	金沢貨物ターミナル駅	4:17		
定期	コンテナ	74	横浜羽沢駅	金沢貨物ターミナル駅	4:32		
定期	コンテナ	1072	金沢貨物ターミナル駅	敦賀駅		5:09	
定期	コンテナ	1082	富山貨物駅	金沢貨物ターミナル駅	19:52		
定期	コンテナ	1084	高岡貨物駅	金沢貨物ターミナル駅	18:44		
定期	コンテナ	3090	富山貨物駅	福岡貨物ターミナル駅	22:36	23:16	
定期	コンテナ	3092	新潟貨物ターミナル駅	福岡貨物ターミナル駅	7:07	7:41	
定期	コンテナ	3094	金沢貨物ターミナル駅	高松貨物ターミナル駅		21:53	
定期	コンテナ	3096	新潟貨物ターミナル駅	西岡山駅	4:55	5:40	
定期	コンテナ	3098	札幌貨物ターミナル駅	福岡貨物ターミナル駅			20:55
定期	コンテナ	4070	新潟貨物ターミナル駅	百済駅	0:27	0:29	
定期	コンテナ	4076	八戸貨物駅	百済駅	11:35	12:01	
定期	コンテナ	4092	北旭川駅	梅田駅	4:22	4:50	
定期	コンテナ	4094	札幌貨物ターミナル駅	名古屋貨物ターミナル駅	23:56	0:41	
定期	コンテナ	4096	帯広駅	梅田駅	23:30	23:36	
定期	コンテナ	4098	札幌貨物ターミナル駅	梅田駅	3:12	3:20	
臨時	コンテナ	8074	高岡貨物駅	金沢貨物ターミナル駅		16:04	
臨時	コンテナ	8094	金沢貨物ターミナル駅	大阪貨物ターミナル駅		8:27	
臨時	コンテナ	8098	札幌貨物ターミナル駅	大阪貨物ターミナル駅			19:57
定期	車扱	1160	伏木駅	金沢貨物ターミナル駅	12:58		
定期	車扱	3560	富山貨物駅	稲沢駅	5:21	5:57	
臨時	車扱	8560	秋田貨物駅	梅田駅			18:56
合計	25本						

北陸本線を運行する貨物列車の重量と編成長(最大編成長の貨物列車)

1. 重量



機関車 : EF510 形式 100.8t
 EF81形式 100.8t



コンテナ貨車(コキ104形式の場合)
 荷重 : 40.5t
 自重 : 18.7t
 合計 : 59.2t

列車総重量 = 100.8t + (59.2t × 20両) = 1,284.8t

【資料1-9】

2. 編成長

