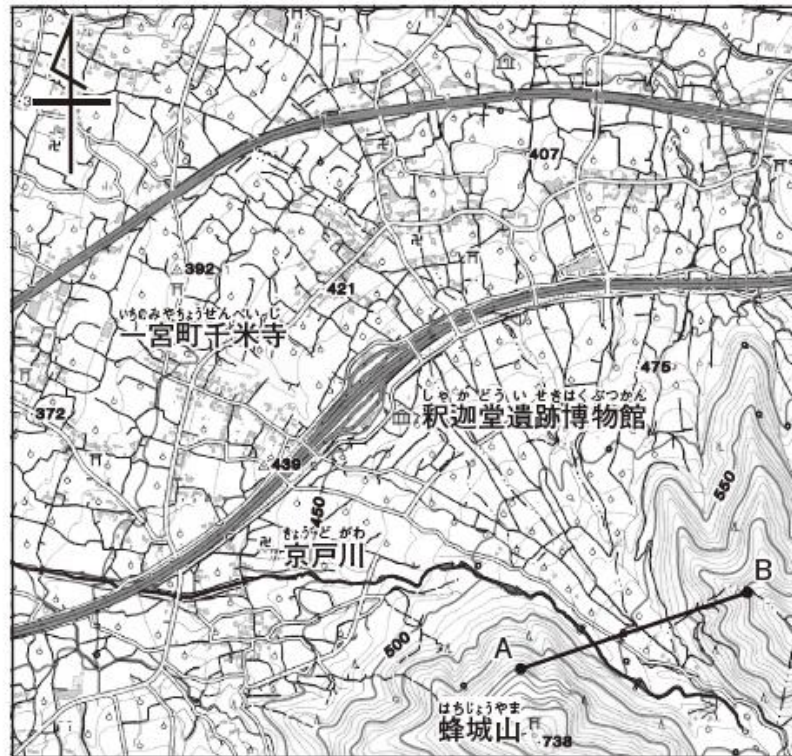


中学校1年生 地域調査の手法

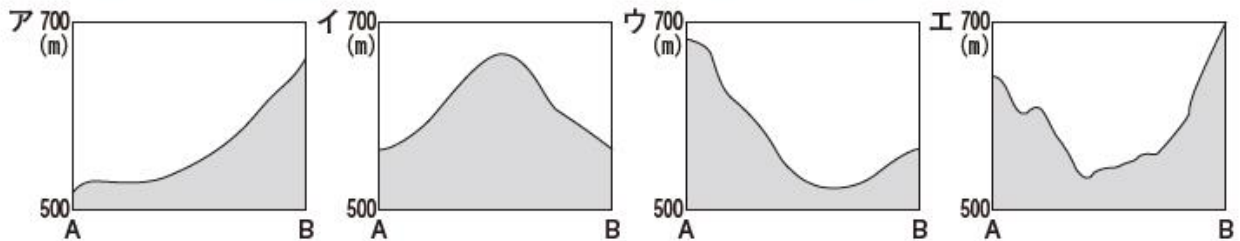
(3) 山梨県のある地域を示した地形図について、あとの①、②の間に答えなさい。

[地形図]



(国土地理院発行2万5千分の1地形図「石和」)

① 地形図のA—Bの断面図として正しいものを、次のア～エから1つ選びなさい。



② 地形図から読み取れることとしてあてはまるものを、次のア～エから1つ選びなさい。

- ア 「京戸川」は、西から東に向かって流れている。
- イ 「釈迦堂遺跡博物館」付近は、「一宮町千米寺」付近より標高が低い。
- ウ 「蜂城山」山頂付近には、神社がある。
- エ 「蜂城山」の麓に広がる扇状地には、茶畑が広く分布している。

〈解答〉

① エ ② ウ