

「水害」に備える！

～「石川県河川総合情報システム」を使ってみよう！～



もしものときに、あなたを守る 4ステップ

STEP 1

事前の準備①：避難場所、避難経路を確認する

- 洪水時に安全な避難をするために、自宅や職場に近い避難場所とその避難経路を事前に確認しておきましょう。
- 避難経路の確認には洪水ハザードマップなどを活用しましょう。県内の洪水ハザードマップ：

石川県 洪水ハザード

検索

URL 「<http://www.pref.ishikawa.lg.jp/kasen/sinsui-m/>」

- 避難時の家族との安全確認方法や連絡手段を決めておきましょう。

STEP 2

事前の準備②：非常時の持ち出し品を用意する

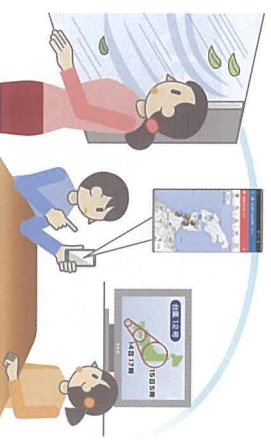
- 貴重品、衣類、非常用食品などを準備しておきましょう。
- 懐中電灯やラジオなどの防災用品を準備しておきましょう。
- 避難時の荷物は必要最低限にしましょう。



STEP 3

降雨時の行動：気象情報や河川水位に注意する

- 早めの避難行動をとるためには、気象警報や注意報、雨量、河川水位などの情報を把握することが重要です。
- 浸水後の避難は大変危険です。各市町からの避難勧告などが発令された場合は速やかに避難行動をとることが重要です。
- 気象や雨量、河川水位などの情報はテレビ、携帯電話、インターネットで入手できます。



STEP 4

「石川県河川総合情報システム」を使ってみよう！裏面へ

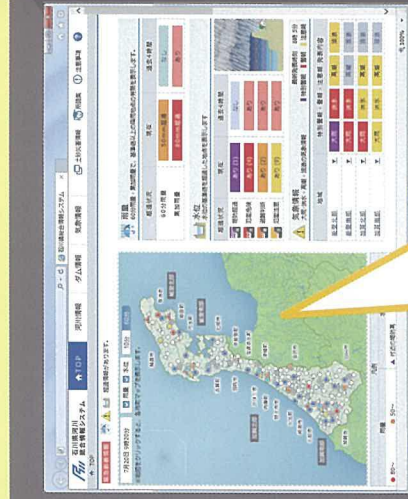
STEP 4

石川県河川総合情報システム を使ってみよう!

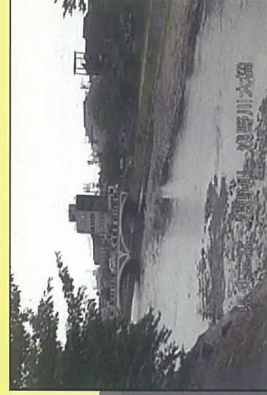
■雨量や河川水位が一目でわかる!

石川県河川総合情報システムでは、気象、雨量、河川水位の情報や河川、海岸に設置されたカメラの画像をリアルタイムで提供しています。ぜひご覧ください。

● パソコン用

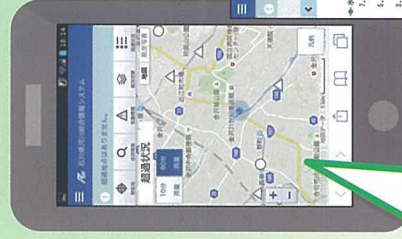


気になる地域を
クリックすれば
詳細ページへ

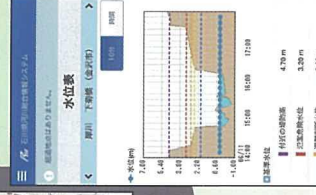


カメラ画像

● スマートフォン用



GPS機能で
現在地付近の情報を
取得できます



水位情報図

■ 気象や雨量、河川水位などの情報をメールでお届け

お住まいの地域の気象警報や注意報、強い雨の降っている箇所や水位が上昇し危険な河川の情報やメールで配信しています。登録は無料です（通信用料は別途必要）。早めの避難行動をとるためにも、ぜひ登録ください!

【登録方法】

1. 空メールを次のアドレスに送信します。
mi-entry@mail.kasen.pref.ishikawa.lg.jp
2. システムから返信されるメールに記載されている登録用 URL にアクセスします。
3. 登録用フォームで配信情報を選択すれば、登録完了です。



上のQRコードからも
ご登録いただけます。

詳しくは、Webサイトをご覧ください!

石川県 河川情報

検索

パソコン・スマートフォン：<http://kasen.pref.ishikawa.lg.jp/>
携帯電話：<http://kasen2.pref.ishikawa.lg.jp/tel/>