

## 県営住宅入居者の募集について

平成30年度（新築）県営住宅の入居者を下記のとおり募集します。  
この募集は、平成30年9月1日に入居可能な住居への入居者を決めるものです。

### 記

- 1 募集住宅 白帆台団地県営住宅  
(所在地 河北郡内灘町白帆台2丁目地内)
- 2 受付期間 平成30年6月26日(火) から 平成30年7月13日(金) まで  
(受付時間 平日午前9時～午後5時45分)
- 3 入居予定日 平成30年9月1日(土)
- 4 申込資格 所得基準  
(1) 158,000円以下/月  
(2) 214,000円以下/月  
(2)に該当するのは、障がい者がいる世帯{身体1～4級、精神1～2級、知的A～B(軽度を除く)}、高齢者世帯(申込者本人、同居者いずれもが60歳以上又は18歳未満である場合)又は同居者に小学校就学前の者がいる世帯

### 5 申込み・問い合わせ先

県営住宅管理センター（以下3ヵ所で受け付けます。）

平和町店	金沢市若草町16番1号	電話 (076) 241-5370
金沢駅西店	金沢市西念3丁目15番23号	電話 (076) 232-5140
野々市駅前店	野々市市二日市1丁目31番地	電話 (076) 246-1320

※なお、募集案内は、県内各市町役場の公営住宅担当窓口でもお渡ししています。

平成30年6月25日(月) 土木部建築住宅課 住宅管理グループ 直通TEL 076 (225) 1776
---

# 新 築

## 白帆台団地県営住宅

### 入居者募集のご案内

新築県営住宅の入居者を募集します。「平成 30 年度【前期】県営住宅入居者募集のご案内」と、本紙をよく読んでお申込みください。

#### ● 募集する住宅

河北郡内灘町白帆台 2 丁目地内  
白帆台団地県営住宅  
18戸

#### ● 入居日

平成 30 年 9 月 1 日 (土)

#### ● 申込受付期間

平成 30 年 6 月 26 日 (火) から  
平成 30 年 7 月 13 日 (金) まで  
(土日は平和町店で受付)

#### ● 抽選および住戸決定

日 時 平成 30 年 7 月 23 日 (月)  
午後 1 時から  
場 所 金沢勤労者プラザ 103 研修室  
(金沢市北安江 3 丁目 2 番 20 号)

#### ● 入居説明会

日 時 平成 30 年 8 月下旬予定



2 階建て住戸外観※建物ごとに異なります



平屋建て住戸外観※建物ごとに異なります

#### <お申込み・お問合わせ先>

県営住宅管理センター (土日は平和町店で受付)

平和町店 〒921-8111 金沢市若草町 16 番 1 号

TEL (076)241 - 5370

金沢駅西店 〒920-0024 金沢市西念 3 丁目 15 番 23 号 KSビル2階

TEL (076)232 - 5140

野々市駅前店 〒921-8809 野々市市二日市 1 丁目 31 番地

TEL (076)246 - 1320

## <抽選の対象となる住戸の戸数と家賃について>

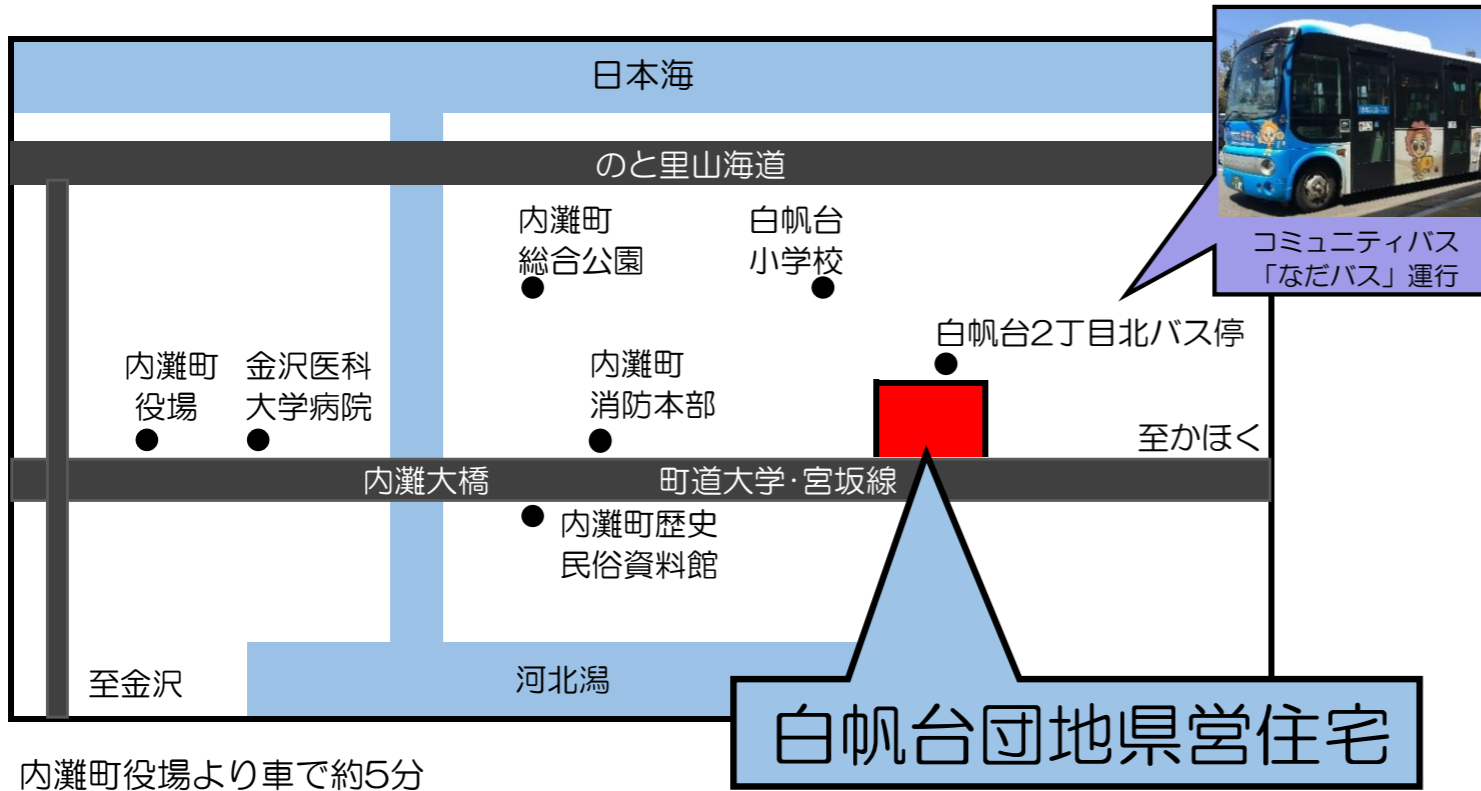
住戸タイプ		戸数	所得に基づく家賃（概算）	世帯構成
2LDK	平屋建て	12戸	28,900円～68,700円	2人以上
	2階建て	1戸		
2LDK (車いす住戸)	平屋建て	1戸	33,200円～65,200円	2人以上 (車いす使用者を 含んでいること)
3LDK	2階建て	4戸	44,600円～88,100円	3人以上

・世帯人数の算定は、大人、子供いずれも1人とカウントします。

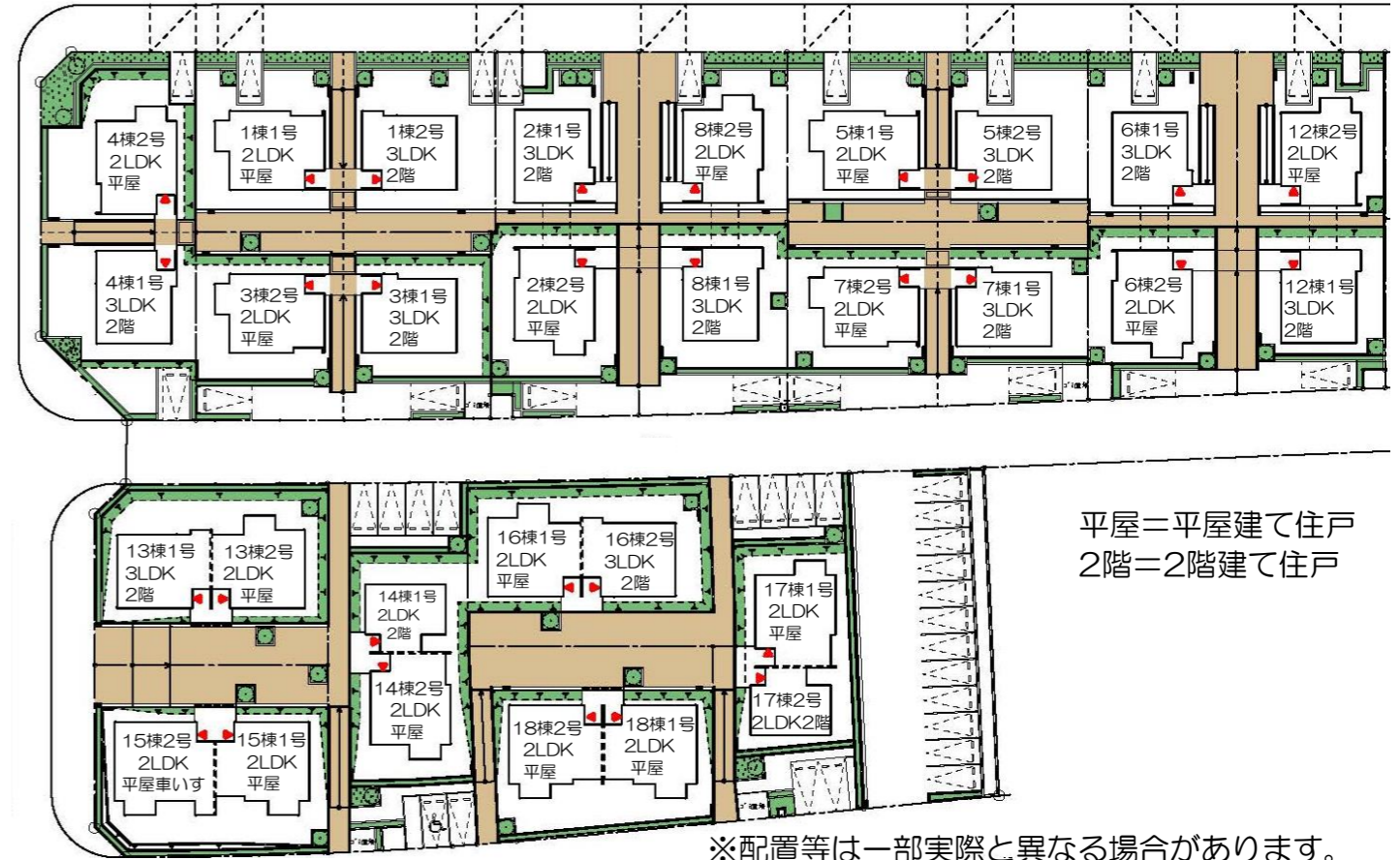
### ● 新築募集についての注意事項

- (1) 申込みは1世帯1通に限ります。
- (2) 事前に部屋の中をお見せすることはできません。
- (3) 離婚協議中の方および持ち家を手放す予定の方は、新築募集には申込みできません。
- (4) 抽選では、高齢者の方などに優遇措置を講じます。(詳しくは、「平成30年度【前期】県営住宅入居者募集のご案内」の5ページをご覧ください。
- (5) 家賃は世帯全員の所得、住宅の広さおよび経過年数等により決まります。また、家賃・駐車場使用料とは別に、共益費等(共用部分の電気代等)が別途かかります。共益費の集金・会計処理や、共用部分の清掃・除草等は入居者の皆さんで運営する団地自治会等で行っています。
- (6) 家賃、駐車場使用料の納入は、口座振替による支払いを原則とします。
- (7) 入居の際の敷金は家賃3ヵ月分です。
- (8) 連帯保証人は、原則入居名義人の親族で身元および家賃の支払等の保証ができ、かつ入居決定者と同程度以上の収入がある県営住宅入居者以外の方に依頼してください。連帯保証人が見つからない方は、原則入居申込みができません。
- (9) 退去されるときは、畳の表替え、ふすまおよび障子の張り替え等を入居者の負担で行っていただきます。また、入居者が設置した設備の撤去費用および入居者の無理な使用や不注意によって施設等を破損した場合の修繕費用は入居者の負担となります。
- (10) 犬、猫、鶏、鳩などのペットを飼うことはできません。(一時的に預かることも禁止です。)ただし、障がい者の方で、盲導犬等の補助犬が必要な場合はご相談ください。
- (11) 新築住宅では浴槽・給湯器を全ての住居に設置済みですが、居室などの照明器具、ガスコンロ(車いす住戸のみIHコンロも使用可能)、網戸、エアコンなどは、各自で設置していただく必要があります。
- (12) 駐車場は、申込みのうえ1世帯につき1区画使用できます。2台目の使用を希望される場合は抽選となります。

# < 白帆台団地県営住宅へのアクセス >



# < 配置図 >



※配置等は一部実際と異なる場合があります。

## 2LDK 平屋建て住戸

募集対象住戸

- 1棟1号
- 3棟2号
- 4棟2号
- 6棟2号
- 7棟2号
- 12棟2号
- 13棟2号
- 14棟2号
- 15棟1号
- 16棟1号
- 18棟1号
- 18棟2号

※間取り等は住戸によって異なります。

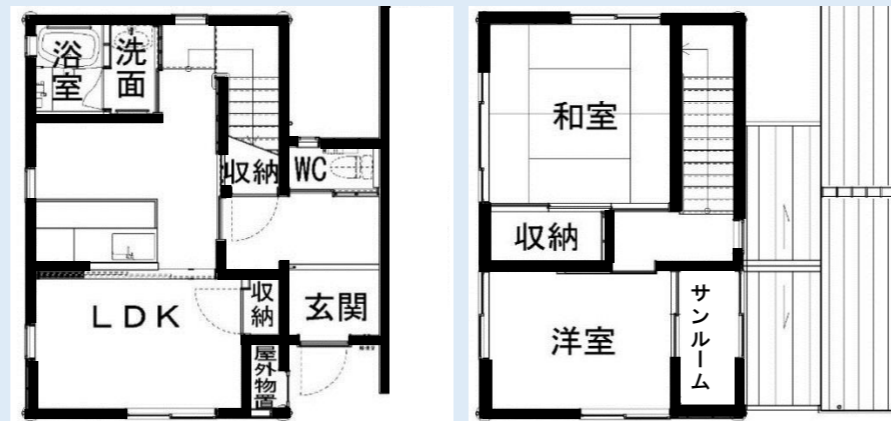


## 2LDK 2階建て住戸

募集対象住戸  
17棟2号

1階

2階



※間取り等は一部異なる場合があります。

## 3LDK 2階建て住戸

募集対象住戸  
2棟1号  
6棟1号  
7棟1号  
13棟1号



※間取り等は住戸によって異なります。

## 2LDK 車いす住戸

募集対象住戸  
15棟2号

車いすを使用される方が対象の住戸となります。

※間取り等は一部異なる場合があります。

