

石川県漁海況情報



392号

2017年12月15日発行

石川県水産総合センター 電話 0768-62-1324 FAX 0768-62-4324

ホームページ <http://www.pref.ishikawa.lg.jp/suisan/center/sigenbu.html>

携帯電話 http://www.pref.ishikawa.lg.jp/mobile/suisan/center/sigenbu_files/p-index.html



本号の概要

スルメイカの漁況の見通し（予報期間:来年1月～3月）

- 定置網によるスルメイカの水揚量は678トン程度で、過去5年平均を上回ると予想されます。

石川県主要港の水揚状況（期間:11月16日～30日）

- 定置網のブリは前年を下回り、過去5年平均並みで推移しています。
- 時化の影響もあり、全体に低調な水揚げでした。

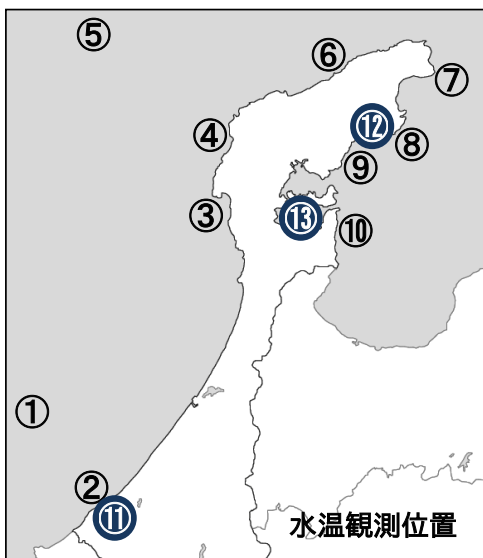
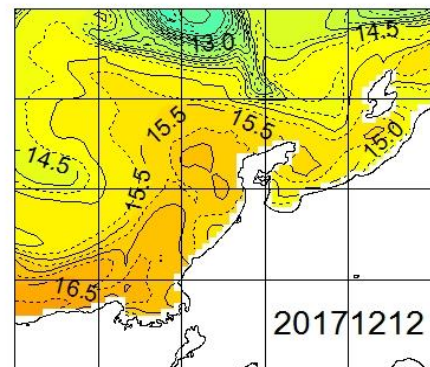
石川県周辺海域の海面水温（期間:12月8日～12日）

■ **沿岸の海面水温** 12月12日の本県周辺（海岸線より30海里程度）の海面水温は15～16℃台であり、過去5年平均との差は-1.0～±0.0℃程度でした。

■ **沿岸観測ブイの水温** 今期の水温は14.9～16.4℃で、11月下旬から約1.2℃低下しました。前年同時期との差は-0.6～+0.4℃、過去3年平均との差は-0.9～-0.2℃でした。

■ **港内の水温** 今期の水温は14.3～14.5℃で、前年同時期との差は-1.2～+0.3℃、過去3年平均との差は-1.4～-0.3℃でした。

石川県周辺の海面水温



沿岸観測ブイの水温（深度10mの値）

観測位置	5日間平均 12/8～12/12	前年差	過去3年 平均差
① 橋立沖	16.4	+0.4	-0.3
② 橋立沿岸	休止中	データなし	データなし
③ 富来沿岸	14.9	-0.6	-0.9
④ 門前沿岸	休止中	データなし	データなし
⑤ 猿山岬沖	15.7	-0.5	-0.5
⑥ 曹々木沿岸	休止中	データなし	データなし
⑦ 小泊沿岸	15.6	-0.0	-0.2
⑧ 小浦沿岸	15.7	-0.4	-0.4
⑨ 鶴川沿岸	15.8	-0.3	-0.3
⑩ 岸端沿岸	15.7	-0.6	-0.4

港内の水温（深度1.5m・午前9時の値）

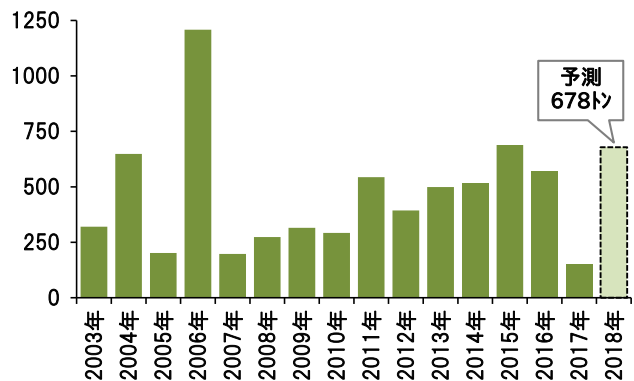
観測位置	5日間平均 12/8～12/12	前年差	過去3年 平均差
① 橋立港	14.3	+0.3	-0.3
② 宇出津港	14.5	-1.2	-1.4
③ 石崎港	休止中	データなし	データなし

スルメイカの漁況の見通し（予報期間：来年1月～3月）

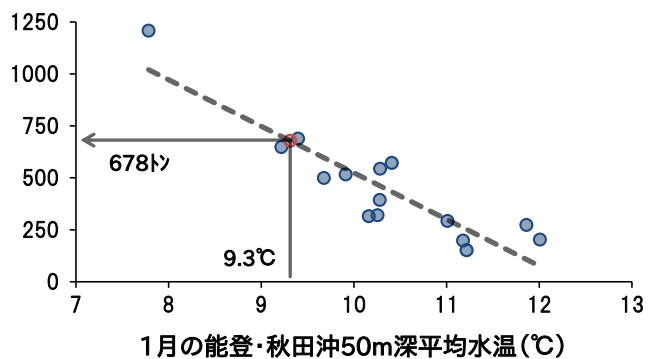
■ スルメイカには秋生まれ群と冬生まれ群があり、冬に定置網で漁獲されるスルメイカは主に冬生まれ群です。定置網による水揚量は年変動が大きく、これには海水温が関係しています。過去15年間の1～3月の水揚量と1月の50m深水温の関係を調べたところ、能登半島北沖と秋田県西沖の平均水温が低いほど、水揚量が多い傾向がみられました。

■ 拡張版日本海海況予測システムでは、来年1月の能登・秋田沖の50m深平均水温は9.3℃と予測されています。この値を水温と水揚量の関係式に当てはめると、来年1～3月の水揚量は678トンと見積もられました。冬生まれ群の資源量は低位水準で減少傾向にあるため下振れする可能性はありますが、今期の定置網による水揚量は2017年（152トン）および過去5年平均（485トン）を上回ると予想されます。

単位(ト) 1～3月の定置網によるスルメイカ水揚量



水揚量(ト) 能登・秋田沖水温と水揚量の関係



石川県主要港の水揚状況（期間：11月16日～30日）

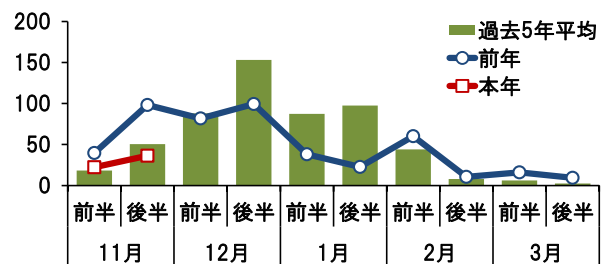
■ **定置網** マアジ・フクラギ・コゾクラ・サワラ・サゴシ・サバは前年を下回りました。ブリは36トン水揚げされました。11月前半から11月後半までの累計は59トンで、前年（138トン）を下回り、過去5年平均（69トン）並みでした。アオリイカは28トン水揚げされました。9月前半から11月後半までの累計は135トンで、前年（112トン）および過去5年平均（113トン）並みでした。

■ **まき網** サバは前年を上回り、ブリ・フクラギ・コゾクラは前年を下回りました。

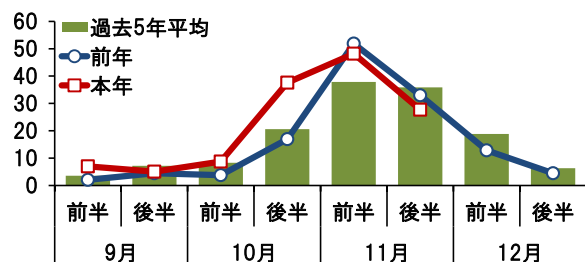
■ **底びき網・ごち網** ニギスは前年を上回り、ズワイガニは前年並み、コウバコ・アカガレイは前年を下回りました。

■ **刺網・釣り・その他** マダラは前年を上回り、ベニズワイガニは前年並みでした。

単位(ト) 定置網のブリ水揚量



単位(ト) 定置網のアオリイカ水揚量



集計期間 11月16日～11月30日 (水揚量の単位はトン)

魚種	水揚港							期間合計	
	橋立	金沢	富来	輪島	珠洲地区	宇出津	七尾地区	本年	前年
定置網									
まあじ			15.0	0.1	5.9	9.2	19.3	49.5	92.7
ふくらぎ・こそくら			2.5	0.0	4.5	11.9	27.7	46.6	123.5
ぶり			0.4		0.2	22.5	13.4	36.4	98.2
さわら・さごし			1.6	0.0	4.1	15.9	11.3	33.0	69.0
さば			2.1	0.5	3.8	12.9	9.6	28.8	62.3
あおりいか			0.0	0.0	3.0	6.8	17.8	27.7	32.9
しいら					1.7	5.6	18.8	26.1	38.1
そうだがつお			0.0		1.6	2.3	19.9	23.8	13.3
かます			0.6	0.0	6.4	3.2	10.8	21.0	23.6
かわはぎ(ウマヅラ)			0.3	0.0	2.8	3.7	4.8	11.6	14.9
まだい			1.5	0.0	0.3	0.9	2.8	5.5	4.3
くろばんちよ(メヅナ)			0.0		0.0	0.7	4.0	4.7	3.1
すずき			1.3		0.3	0.6	1.6	3.8	2.4
その他			2.6	0.0	2.3	6.0	13.2	24.1	103.6
合計			28.0	0.7	36.9	102.1	175.0	342.8	682.1
まき網									
ぶり	—	65.0				—	3.1	68.1	287.2
ふくらぎ・こそくら	—	19.9	11.3			—	1.0	32.2	71.3
さば	—	0.0	26.0			—		26.0	13.6
がんど	—	9.2				—	0.4	9.6	60.2
まだい	—	0.1				—		0.1	0.2
その他	—	0.0	0.1			—		0.1	16.3
合計	—	94.2	37.3			—	4.5	136.0	448.8
底びき網・ごち網									
ずわいがに	6.4	16.0	2.2	5.7	6.9		—	37.2	42.3
こうばこ(スワカニ♀)	5.0	5.2	1.1	9.6	2.4		—	23.2	29.4
にぎす			11.1			0.4	—	11.6	8.4
あかがれい	0.5	5.8	0.9	1.8	0.1		—	9.1	14.5
あまえび	0.1	0.0	2.4	4.6	0.0		—	7.1	4.5
まだら	0.1	0.4	0.2	4.1	1.6		—	6.4	20.1
ばいがい	0.4	1.6	0.1	1.0	0.9		—	4.0	5.6
なめたがれい(ヒレグロ)	0.0	0.3	0.3	1.4	0.1		—	2.1	2.2
そうはち	0.2	0.1		0.8	0.0		—	1.0	0.9
その他	1.0	1.0	0.5	1.7	0.5	3.1	—	7.7	18.6
合計	13.6	30.4	18.7	30.7	12.6	3.5	—	109.5	146.5
刺網・釣り・その他									
まだら		0.2		57.5		0.3	0.1	58.2	33.8
べにずわいがに		35.5	2.8	0.6				38.8	43.6
まだこ				0.0	0.5	1.4	3.0	4.9	3.8
がんど		0.0	0.4	2.1	0.0	0.0	0.0	2.5	6.3
かわはぎ(ウマヅラ)	0.0	0.0		0.5	0.1	0.9	0.1	1.6	2.2
まあじ		0.0	0.2	0.2	0.4	0.1	0.2	1.0	0.8
あまだい	0.3	0.0	0.0	0.3	0.0	0.3	0.0	1.0	1.1
その他	0.4	0.2	1.3	3.8	1.1	1.6	5.0	13.3	22.5
合計	0.7	36.0	4.6	64.9	2.1	4.6	8.6	121.5	114.1
総計	14.4	160.5	88.5	96.3	51.7	110.3	188.1	709.8	1391.4

注: 宇出津は松波港を含む、富来・輪島は一部未集計