

石川県漁海況情報



374号
2017年3月15日発行

石川県水産総合センター 電話 0768-62-1324 FAX 0768-62-4324
ホームページ <http://www.pref.ishikawa.lg.jp/suisan/center/sigenbu.html>
携帯電話 http://www.pref.ishikawa.lg.jp/mobile/suisan/center/sigenbu_files/p-index.html



本号の概要

サヨリの漁況の見通し（予報期間:3月～5月）

- 船曳網等によるサヨリの水揚量は、近年低水準で推移しています。
- 主要港におけるサヨリの水揚量は前年および過去5年平均並みになる見込みです。

石川県主要港の水揚状況（期間:2月16日～28日）

- まき網ではブリ、底びき網ではマダラ・アマエビなどが好調でした。

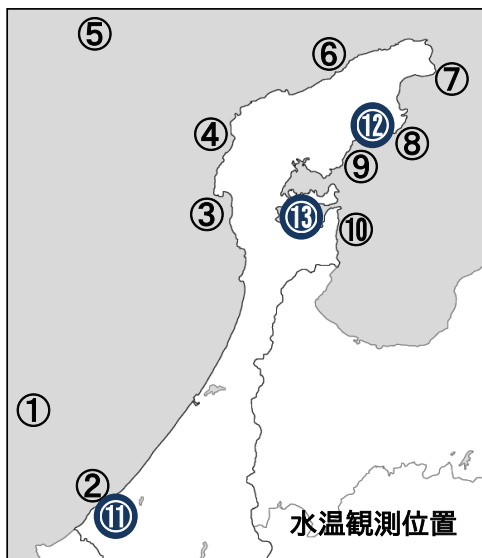
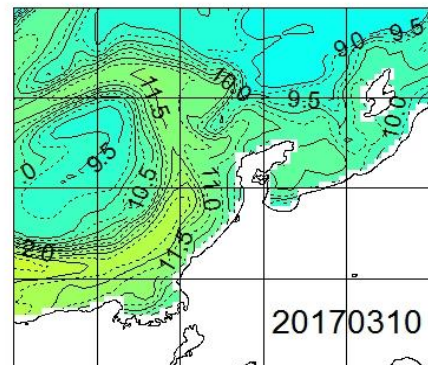
石川県周辺海域の水温（期間:3月6日～10日）

■ **沿岸の海面水温** 3月10日の本県周辺（海岸線より30海里程度）の海面水温は10～11℃台で、過去5年平均との差は-0.5～+1.0℃程度でした。

■ **沿岸観測ブイの水温** 今期の水温は10.4～11.7℃で、2月下旬から約0.2℃低下しました。前年同時期との差は-0.7～-0.2℃、過去3年平均との差は-0.2～+0.4℃でした。

■ **港内の水温** 今期の水温は10.4～10.8℃で、前年同時期との差は-0.6～-0.3℃、過去3年平均との差は+0.2～+0.6℃でした。

石川県周辺の海面水温



沿岸観測ブイの水温（深度10mの値）

観測位置	5日間平均 3/6～3/10	前年差	過去3年 平均差
① 橋立沖	11.7	-0.2	+0.3
② 橋立沿岸	休止中	データなし	データなし
③ 富来沿岸	休止中	データなし	データなし
④ 門前沿岸	休止中	データなし	データなし
⑤ 猿山岬沖	休止中	データなし	データなし
⑥ 萱々木沿岸	休止中	データなし	データなし
⑦ 小泊沿岸	10.4	-0.4	-0.2
⑧ 小浦沿岸	10.6	-0.4	+0.4
⑨ 鶴川沿岸	10.6	-0.4	+0.4
⑩ 岸端沿岸	10.5	-0.7	+0.3

港内の水温（深度1.5m・午前9時の値）

観測位置	5日間平均 3/6～3/10	前年差	過去3年 平均差
⑪ 橋立港	10.6	-0.6	+0.6
⑫ 宇出津港	10.8	-0.6	+0.3
⑬ 石崎港	10.4	-0.3	+0.2

サヨリの漁況の見通し（予報期間:3月～5月）

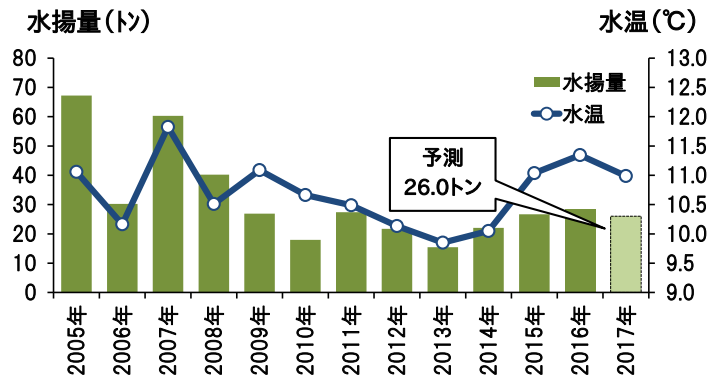
■ 石川県では、季節を代表する水産物を「石川の四季のさかな」とし、春の魚としてサヨリを選定しています。サヨリは主に2隻の船で網を曳く船曳網により漁獲され、主漁期は3～5月です。

■ 県内主要港の3～5月の船曳網等によるサヨリの水揚量は長期的には減少傾向にあり、1998年に163.0トンあった水揚量は、2000年代後半

以降低迷し、2013年には15.4トンにまで減少しました。この長期的な水揚量の減少の主な理由としては、操業隻数の減少があげられます。一方、近年の水揚量の変動と沿岸水温（宇出津港内の水温）との関係を調べたところ、2月下旬の沿岸水温が低いほど、3～5月の水揚量が少ない傾向がみられました。

■ 今年2月下旬の宇出津港の平均水温は11.0℃でした。この値を水温と水揚量の関係式に当てはめると、今年3～5月の主要港の船曳網による水揚量は26.0トンと推定され、前年（28.6トン）および過去5年平均（22.7トン）並みになると予想されます。

船曳網等のサヨリ水揚量と宇出津港の水温



石川県主要港の水揚状況（期間:2月16日～28日）

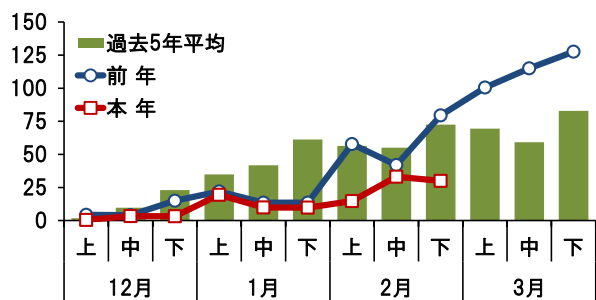
■ **定置網** スルメイカは46トン水揚げされました。12月上旬から2月下旬までの累計は124トンで、前年（252トン）および過去5年平均（357トン）を下回りました。ブリ・サワラ・サゴシは前年を上回り、サバは前年並み、マアジ・マダラは前年を下回りました。

■ **まき網** ブリ・ガンドを中心とした水揚げでした。

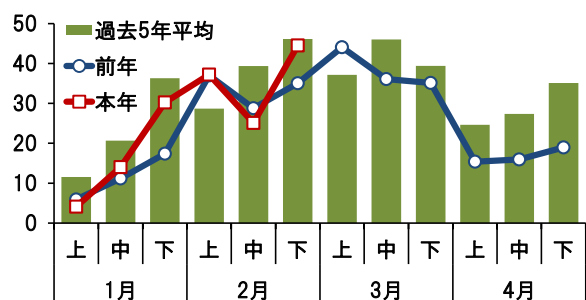
■ **底びき網・ごち網** アカガレイは59トン水揚げされました。1月上旬から2月下旬までの累計は155トンで、前年（135トン）および過去5年平均（183トン）並みでした。マダラ・ハタハタ・アマエビは前年を上回り、ニギス・ズワイガニは前年並みでした。

■ **刺網・釣り・その他** アマエビ・ブリは前年を上回り、マダラは前年並み、ベニズワイガニ・ガンドは前年を下回りました。

単位(トン) 定置網のスルメイカ水揚量



単位(トン) 底びき網のアカガレイ水揚量



集計期間 2月16日～2月28日 (水揚量の単位はトン)

魚種	水揚港							期間合計	
	橋立	金沢	富来	輪島	蛸島	宇出津	七尾地区	本年	前年
定置網									
するめいか					0.3	7.1	38.5	45.8	115.2
まあじ					2.8	5.8	5.1	13.7	34.6
ぶり					0.4	2.9	7.4	10.6	2.5
まだら			0.2		0.7	3.9	5.4	10.1	19.9
さわら・さごし					0.1	5.5	4.0	9.6	1.6
さば					0.3	3.4	5.4	9.1	9.4
かわはぎ(ウマヅラ)					0.1	1.3	3.9	5.3	12.2
めじ(カマガロ)					1.2	1.3	2.1	4.5	1.4
うるめいわし					0.0	0.0	3.3	3.3	15.1
ふくらぎ			0.0		0.2	0.7	0.4	1.3	0.1
やりいか					0.0	0.3	0.9	1.2	2.6
かながしら					0.0	0.0	0.8	0.8	1.3
あんこう					0.1	0.3	0.4	0.7	0.5
その他			0.2		0.7	2.5	5.9	9.4	42.7
合計			0.4		6.9	35.0	83.3	125.5	259.0
まき網									
ぶり	—	31.9			72.7	—	34.8	139.3	89.3
がんど	—	10.2			11.3	—	32.9	54.4	1.7
ふくらぎ	—	1.5			0.0	—	1.5	3.0	
その他	—				0.0	—	0.0	0.0	43.0
合計	—	43.6			84.0	—	69.2	196.8	133.9
底びき網・ごち網									
あかがれい	28.0	12.2	2.7	15.2	1.0		—	59.1	44.3
にぎす	0.1	7.7	17.5	5.5			—	30.9	27.0
まだら	1.1	1.9	4.0	19.4	1.1	0.2	—	27.5	7.7
はたはた	3.1	3.1	0.4	14.4	1.1	4.0	—	26.1	20.1
あまえび	0.0	6.3	11.2	2.8	0.1		—	20.4	11.5
ずわいがに	2.0	5.9	0.5	1.8	1.7		—	12.0	11.1
のとえび(トゲザコヒ)他)	0.1	7.9	1.1	0.1	0.1		—	9.3	5.2
みずうお(ノゲンゲ)	0.0	4.5	1.5	0.7	0.0		—	6.8	4.1
そうはち	1.4	2.4		1.7	0.0		—	5.6	2.7
なめたがれい(ヒレグロ)	0.4	1.3	0.4	1.6	0.3		—	3.9	1.8
その他	2.0	8.8	6.9	7.5	0.9	0.4	—	26.6	29.9
合計	38.2	62.1	46.3	70.5	6.4	4.6	—	228.2	165.4
刺網・釣り・その他									
べにずわいがに		23.4						23.4	34.1
まだら			0.1	0.2	9.3	11.3	2.0	23.0	28.1
がんど				15.9	0.0	0.0		15.9	21.5
あまえび			15.0				0.0	15.0	10.4
ぶり				9.7		0.0	0.0	9.7	0.3
なまこ			0.0	0.0	0.1	6.8	0.9	7.7	6.2
かわはぎ(ウマヅラ)		0.0		0.0	0.0	0.9	4.5	5.5	6.7
あからばちめ(ハツメ)			0.0	5.2				5.2	0.0
その他	0.0	0.5	4.9	6.4	6.6	6.7	7.2	32.2	38.5
合計	0.0	23.9	20.0	37.4	16.0	25.7	14.6	137.6	145.8
総計	38.2	129.6	66.7	107.9	113.2	65.3	167.1	688.1	704.0

注:富来・輪島は一部未集計