

# 石川県漁海況情報

355号  
2016年5月31日発行

石川県水産総合センター 電話 0768-62-1324 FAX 0768-62-4324  
ホームページ <http://www.pref.ishikawa.lg.jp/suisan/center/sigenbu.html>  
携帯電話 [http://www.pref.ishikawa.lg.jp/mobile/suisan/center/sigenbu\\_files/p-index.html](http://www.pref.ishikawa.lg.jp/mobile/suisan/center/sigenbu_files/p-index.html)



## 本号の概要

### 調査船白山丸のスルメイカ調査結果（期間:5月12日～19日）

- 日本海沖合のスルメイカの分布量は前年および過去5年平均をやや下回っています。
- 魚体サイズは前年よりやや小さく、過去5年平均よりやや大きめでした。

### 小型いか釣りのスルメイカ水揚状況（期間:5月1日～23日）

- 水揚量は前年をやや上回り、過去5年平均を下回って推移しています。
- 水揚げの主体は25尾入りと30尾入りであり、魚体は大きめでした。

### 石川県主要港の水揚状況（期間:5月1日～15日）

- 定置網ではマイワシ・サワラ・サゴシ、まき網ではウルメイワシが好調でした。

## 調査船白山丸のスルメイカ調査結果（期間:5月12日～19日）

■ 調査船白山丸は5月12日から19日に能登半島沖～日本海中央部（大和堆南方海域）～隠岐諸島沖でイカ釣り操業を行いました。スルメイカの分布密度の指標であるCPUE（釣機1台1時間当たりの漁獲尾数）は、北緯38度43分・東経134度43分の操業点で52.8尾、北緯38度22分・東経134度23分の操業点で37.0尾と高く、これらの海域にスルメイカが多く分布していました。本調査の平均CPUEは18.9尾であり、前年同時期平均（21.0尾）および過去5年の同時期平均（20.3尾）をやや下回りました。定点調査ではないため厳密には比較できませんが、今年5月の日本海沖合のスルメイカの分布量は前年および過去5年平均をやや下回っていると考えられます。本調査で漁獲したスルメイカの外套長（魚体サイズの指標）の平均値は18.7cmであり、魚体は前年（19.0cm）よりやや小さく、過去5年平均（18.3cm）よりやや大きめでした。

### 調査船白山丸イカ釣り調査結果

| 操業日   | 操業位置                | 漁獲尾数  | CPUE | 外套長範囲(主な魚体)   | 表面水温  | 50m水温  |
|-------|---------------------|-------|------|---------------|-------|--------|
| 5月12日 | 37-48.8N, 136-26.9E | 548   | 8.7  | 11～23cm(19cm) | 15.2℃ | 14.56℃ |
| 5月12日 | 38-43.2N, 134-42.6E | 7,016 | 52.8 | 15～23cm(20cm) | 13.2℃ | 12.33℃ |
| 5月13日 | 38-22.3N, 134-23.1E | 4,657 | 37.0 | 13～23cm(16cm) | 14.0℃ | 11.24℃ |
| 5月14日 | 37-19.4N, 133-28.8E | 509   | 6.6  | 11～23cm(19cm) | 14.1℃ | 12.82℃ |
| 5月17日 | 38-57.4N, 135-01.0E | 1,128 | 9.0  | 12～22cm(18cm) | 14.2℃ | 12.40℃ |
| 5月18日 | 38-39.1N, 135-26.2E | 1,613 | 12.8 | 14～21cm(16cm) | 15.0℃ | 11.76℃ |
| 5月19日 | 38-04.1N, 136-59.4E | 374   | 5.3  | 13～23cm(20cm) | 16.7℃ | 14.05℃ |

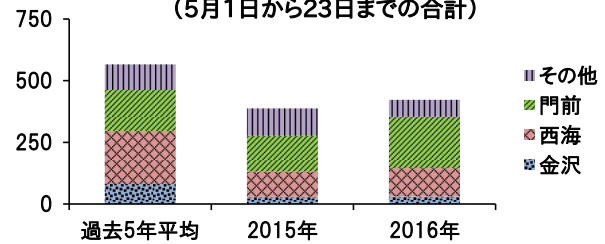
CPUE:釣機1台1時間当たりの漁獲尾数、主な魚体:漁獲尾数の多かったイカの外套長

## 小型いか釣りのスルメイカ水揚状況（期間:5月1日～23日）

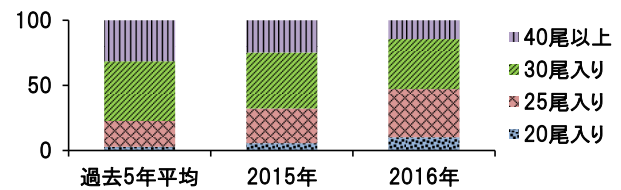
■ 5月1日から23日の県内水揚量は423トンであり、前年(388トン)をやや上回り、過去5年平均(567トン)を下回っています。5月第3週から第4週にかけて月夜であったため、水揚げは停滞ぎみに推移しました。主な漁場は5月前半には門前・西海沖でしたが、5月中頃から珠洲沖となっており、蛸島に水揚げする割合が増えています。

■ 銘柄(1箱当たりの入り尾数)別の箱数割合をみると、25尾入りと30尾入りが多く、40尾以上入りが少なく、前年および過去5年平均に比べて魚体は大きめです。

単位(ト) 小型いか釣りのスルメイカ水揚量  
(5月1日から23日までの合計)



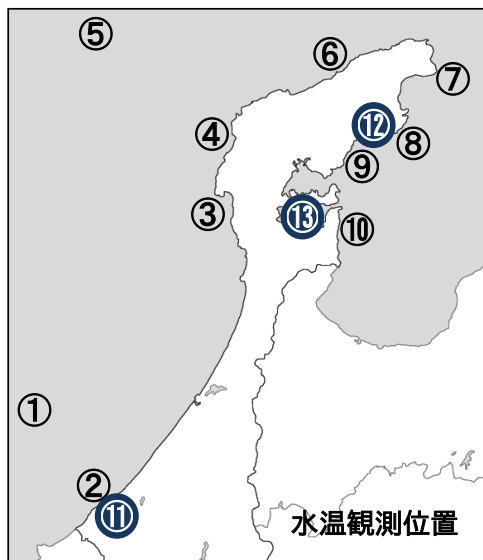
単位(%) スルメイカ銘柄割合



## 石川県周辺海域の水温（期間:5月22日～26日）

■ 5月26日の本県周辺(海岸線より30海里程度)の海面水温は16～17℃台でした。今期の観測ブイの水温は16.4～17.6℃で、過去3年平均との差は-0.1～+0.9℃程度でした。

※ 今シーズンより、安宅沿岸に設置していた観測ブイを下図のとおり橋立沿岸に移設しました。



沿岸観測ブイの水温(深度10mの値)

| 観測位置    | 5日間平均<br>5/22～5/26 | 前年差   | 過去3年<br>平均差 |
|---------|--------------------|-------|-------------|
| ① 橋立沖   | 17.5               | +0.2  | +0.2        |
| ② 橋立沿岸  | 17.6               | データなし | データなし       |
| ③ 富来沿岸  | 16.8               | -1.0  | +0.1        |
| ④ 門前沿岸  | 16.4               | -1.1  | -0.1        |
| ⑤ 猿山岬沖  | 16.6               | +1.5  | +1.1        |
| ⑥ 曾々木沿岸 | 16.8               | -0.7  | +0.2        |
| ⑦ 小泊沿岸  | 16.7               | データなし | +0.6        |
| ⑧ 小浦沿岸  | 17.2               | +0.5  | +1.1        |
| ⑨ 鶴川沿岸  | 17.1               | +0.3  | +0.9        |
| ⑩ 岸端沿岸  | 16.8               | データなし | +0.2        |

港内の水温(深度1.5m・午前9時の値)

| 観測位置   | 5日間平均<br>5/22～5/26 | 前年差  | 過去3年<br>平均差 |
|--------|--------------------|------|-------------|
| ⑪ 橋立港  | 19.1               | -0.3 | +0.8        |
| ⑫ 宇出津港 | 17.8               | +1.2 | +1.5        |
| ⑬ 石崎港  | 21.4               | +3.5 | +3.2        |

## 石川県主要港の水揚状況（期間:5月1日～15日）

- **定置網** マイワシ・サワラ・サゴシは前年を上回り、マアジ・ガンドは前年を下回りました。
- **まき網** ウルメイワシは前年を上回り、マイワシは前年を下回りました。
- **底びき網・ごち網** アマエビ・ニギスは前年並みで、ハタハタ・アカガレイは前年を下回りました。
- **刺し網・釣り・その他** ガンド・ベニズワイガニは前年を下回りました。

集計期間 5月1日～5月15日 (水揚量の単位はトン)

| 魚種               | 水揚港         |              |              |             |             |              |              | 期間合計          |               |
|------------------|-------------|--------------|--------------|-------------|-------------|--------------|--------------|---------------|---------------|
|                  | 橋立          | 金沢           | 富来           | 輪島          | 蛸島          | 宇出津          | 七尾地区         | 本年            | 前年            |
| <b>定置網</b>       |             |              |              |             |             |              |              |               |               |
| まいわし             |             |              |              |             | 20.0        | 208.7        | 501.1        | 729.7         | 667.5         |
| さわら・さごし          | 3.2         | 4.8          | 8.2          | 1.8         | 0.4         | 33.7         | 26.0         | 78.1          | 7.1           |
| まあじ              | 3.7         | 0.5          | 6.5          | 0.9         | 6.3         | 22.6         | 20.6         | 61.1          | 91.9          |
| がんど              |             | 0.1          | 7.3          | 9.7         | 4.0         | 11.9         | 11.2         | 44.2          | 172.8         |
| さば               | 0.4         |              | 0.4          | 0.1         | 0.8         | 36.0         | 4.6          | 42.2          | 21.6          |
| まだい              | 0.3         |              | 0.9          | 0.2         | 0.7         | 11.9         | 20.4         | 34.6          | 106.9         |
| ふくらぎ             | 2.9         |              | 15.2         | 10.1        | 0.7         | 0.9          | 4.8          | 34.5          | 287.4         |
| うるめいわし           |             |              |              |             | 0.2         | 26.7         | 6.0          | 32.9          | 0.9           |
| するめいか            |             |              | 0.0          |             | 0.1         | 4.2          | 20.5         | 24.7          | 42.3          |
| ぶり               | 4.3         |              | 2.2          | 1.4         | 0.8         | 7.6          | 7.7          | 24.1          | 38.6          |
| その他              | 3.2         | 0.1          | 14.6         | 2.9         | 2.0         | 186.7        | 77.6         | 287.1         | 322.9         |
| <b>合計</b>        | <b>18.0</b> | <b>5.5</b>   | <b>55.3</b>  | <b>27.2</b> | <b>35.9</b> | <b>550.8</b> | <b>700.5</b> | <b>1393.2</b> | <b>1760.0</b> |
| <b>まき網</b>       |             |              |              |             |             |              |              |               |               |
| まいわし             | —           |              | 130.2        |             |             | —            |              | 130.2         | 676.3         |
| うるめいわし           | —           |              | 60.8         |             |             | —            |              | 60.8          | 2.7           |
| かたくちいわし          | —           |              | 1.0          |             |             | —            |              | 1.0           | 0.7           |
| その他ふぐ類           | —           |              | 0.2          |             |             | —            |              | 0.2           | 0.6           |
| がんど              | —           |              | 0.0          |             |             | —            |              | 0.0           | 0.6           |
| その他              | —           |              |              |             |             | —            |              |               | 51.1          |
| <b>合計</b>        | <b>—</b>    | <b>—</b>     | <b>192.2</b> | <b>—</b>    | <b>—</b>    | <b>—</b>     | <b>—</b>     | <b>192.2</b>  | <b>732.1</b>  |
| <b>底びき網・ごち網</b>  |             |              |              |             |             |              |              |               |               |
| あまえび             | 2.8         | 35.6         | 0.0          |             | 4.2         |              | —            | 42.6          | 46.9          |
| にぎす              | 3.0         | 18.4         | 16.6         |             | 1.2         | 1.7          | —            | 40.9          | 35.7          |
| はたはた             | 0.4         | 0.0          | 0.0          |             | 22.5        | 3.1          | —            | 26.0          | 52.4          |
| あかがれい            | 14.7        | 4.1          | 4.3          | 0.3         | 0.4         |              | —            | 23.7          | 38.6          |
| のとえび(トゲザコI他)     | 0.5         | 5.4          | 0.1          |             | 0.9         |              | —            | 7.0           | 6.2           |
| その他              | 19.9        | 8.7          | 6.2          | 0.1         | 3.5         | 0.2          | —            | 38.6          | 62.9          |
| <b>合計</b>        | <b>41.4</b> | <b>72.2</b>  | <b>27.2</b>  | <b>0.4</b>  | <b>32.7</b> | <b>4.9</b>   | <b>—</b>     | <b>178.9</b>  | <b>242.7</b>  |
| <b>刺網・釣り・その他</b> |             |              |              |             |             |              |              |               |               |
| がんど              |             |              | 2.7          | 10.1        | 3.4         | 0.1          | 0.1          | 16.4          | 37.1          |
| べにずわいがに          |             | 8.8          | 4.6          |             |             |              |              | 13.4          | 57.7          |
| やなぎばちめ(ウスマル)     | 0.0         | 0.4          | 4.9          | 0.5         | 0.0         | 0.0          | 0.2          | 6.0           | 22.6          |
| にぎす              |             |              |              | 4.8         | 0.2         |              | 0.0          | 5.0           |               |
| さざえ              |             |              | 0.7          |             | 0.5         | 1.6          | 1.8          | 4.7           | 8.8           |
| あかがれい            |             |              |              | 3.4         | 0.0         | 0.2          |              | 3.6           | 0.2           |
| ぶり               | 0.0         |              | 1.3          | 0.2         | 1.9         | 0.0          | 0.0          | 3.4           | 18.1          |
| ばいがい             | 0.0         | 0.5          | 2.7          | 0.0         | 0.1         |              |              | 3.3           | 1.8           |
| その他              | 3.6         | 3.4          | 4.4          | 23.3        | 3.5         | 4.2          | 8.5          | 50.9          | 93.0          |
| <b>合計</b>        | <b>3.7</b>  | <b>13.1</b>  | <b>21.2</b>  | <b>42.3</b> | <b>9.5</b>  | <b>6.2</b>   | <b>10.7</b>  | <b>106.7</b>  | <b>239.2</b>  |
| <b>小型いか釣り</b>    |             |              |              |             |             |              |              |               |               |
| するめいか20入り        |             | 6.1          | 3.9          | 0.9         | 0.1         |              |              | 11.0          | 2.8           |
| するめいか25入り        |             | 11.3         | 26.3         | 3.4         | 1.3         | 0.2          |              | 42.4          | 18.5          |
| するめいか30入り        |             | 7.7          | 24.9         | 2.4         | 1.3         | 0.4          |              | 36.7          | 33.0          |
| するめいか40入り以上      |             | 2.5          | 7.8          | 0.4         | 0.1         | 0.9          |              | 11.7          | 20.9          |
| <b>合計</b>        | <b>—</b>    | <b>27.7</b>  | <b>62.8</b>  | <b>7.0</b>  | <b>2.8</b>  | <b>1.5</b>   | <b>—</b>     | <b>101.8</b>  | <b>75.1</b>   |
| <b>総計</b>        | <b>63.1</b> | <b>118.5</b> | <b>358.7</b> | <b>77.0</b> | <b>80.9</b> | <b>563.4</b> | <b>711.2</b> | <b>1972.8</b> | <b>3049.1</b> |

注:富来・輪島は一部未集計