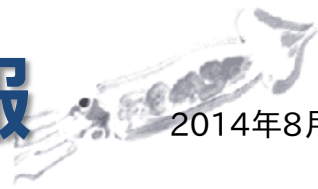


石川県漁海況情報



312号
2014年8月12日発行

石川県水産総合センター 電話 0768-62-1324 FAX 0768-62-4324
ホームページ <http://www.pref.ishikawa.lg.jp/suisan/center/sigenbu.html>
携帯電話 http://www.pref.ishikawa.lg.jp/mobile/suisan/center/sigenbu_files/p-index.html



本号の概要

大型クラゲ情報（期間:7月12日～8月6日）

- 東シナ海の底曳網漁船および対馬の定置網で大型クラゲが確認された。
- 分布量調査の結果から、大型クラゲの分布水準は前年同時期を下回っていると判断される。

石川県主要港の水揚状況（期間:7月16日～31日）

- 定置網ではフクラギ、まき網ではマアジ、刺網・釣りなどではヤナギバチメ・スズキが好調であった。

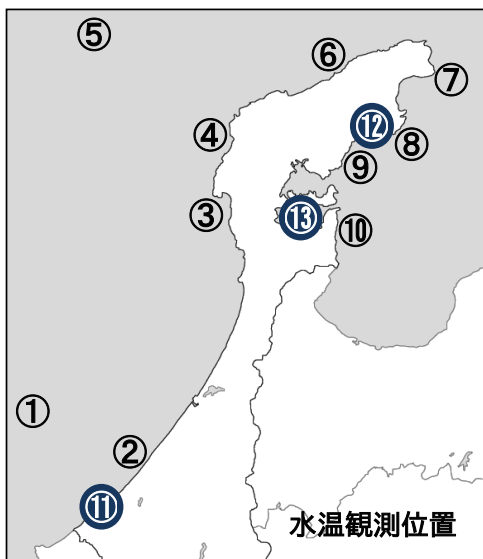
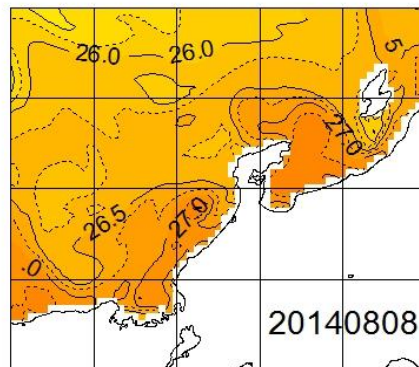
石川県周辺海域の水温（期間:8月4日～8日）

■ 沿岸の海面水温 8月8日の本県周辺（海岸線より30海里程度）の海面水温は26～27℃台であり、過去5年平均との差は-0.25～+1.0℃程度でした。

■ 沿岸観測ブイの水温 今期の水温は26.6～27.6℃で、7月下旬から約1.3℃上昇しました。前年同時期との差は-0.4～+0.4℃、過去3年平均との差は-0.7～+1.0℃でした。

■ 港内の水温 今期の水温は26.8～29.0℃で、前年同時期との差は-0.6～+0.5℃、過去3年平均との差は-1.1～-0.4℃でした。

石川県周辺の海面水温



沿岸観測ブイの水温（深度10mの値）

観測位置	5日間平均 8/4～8/8	前年差	過去3年 平均差
① 橋立沖	26.3	データなし	-0.7
② 安宅沿岸	27.1	-0.4	+0.3
③ 富来沿岸	27.6	+0.4	+1.0
④ 門前沿岸	26.9	-0.0	+0.3
⑤ 猿山岬沖	休止中	データなし	データなし
⑥ 曾々木沿岸	休止中	データなし	データなし
⑦ 小泊沿岸	26.6	-0.5	+0.2
⑧ 小浦沿岸	26.7	-0.1	-0.2
⑨ 鶴川沿岸	26.6	-0.1	-0.4
⑩ 岸端沿岸	休止中	データなし	データなし

港内の水温（深度1.5m・午前9時の値）

観測位置	5日間平均 8/4～8/8	前年差	過去3年 平均差
⑪ 橋立港	27.5	-0.6	-1.1
⑫ 宇出津港	26.8	-0.1	-0.4
⑬ 石崎港	29.0	+0.5	-1.0

大型クラゲ情報（期間:7月12日～8月6日）

■ 独立行政法人水産総合研究センターおよび一般社団法人漁業情報サービスセンターが収集した7月中旬から8月上旬の大型クラゲの出現状況は以下のとおりです。

■ **漁船による確認情報** 7月12日から16日に東シナ海で底びき網漁船により合計39個体（傘径:30～50cm）が目視されました。今期初めての漁船による確認情報です。8月6日には対馬沿岸（美津島町大船越）の定置網に傘径40cmの大型クラゲ1個体が入網しました。今期初めての定置網への入網です。

■ **調査船等による確認情報** 7月19日から29日に黄海および対馬海峡で国際フェリーによる目視調査が行われました。大型クラゲの分布密度は、黄海全域では0.0005個体/100m²、対馬海峡では0個体/100m²であり、前年同時期を下回りました。7月下旬に長崎県から山陰の沿岸で行われた調査船による目視・採捕調査では、大型クラゲの分布は確認されていません。

■ 以上の結果から、大型クラゲの分布水準は前年同時期を下回っていると判断されます。石川県沿岸では、例年、8月下旬頃から大型クラゲが確認されるようになります。大型クラゲの目視情報がありましたら、水産総合センターまでお知らせください。



石川県主要港の水揚げ状況（期間:7月16日～31日）

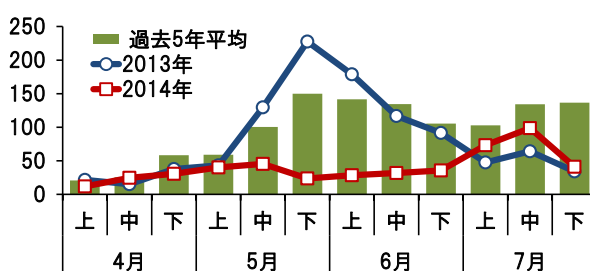
■ **定置網** フクラギ・サワラ・サゴシ・カタクチイワシは前年を上回り、マアジ・トビウオは前年を下回りました。マアジの4月上旬から7月下旬の累計は486トンであり、前年および過去5年平均を下回りました。トビウオの5月上旬から7月下旬の累計は150トンであり、前年および過去5年平均を下回りました。

■ **まき網** マアジ・フクラギは前年を上回り、マイワシ・サバなどは前年を下回りました。

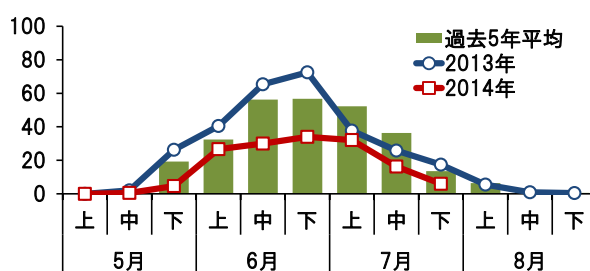
■ **底びき網・ごち網** 沖合底びき網のアマエビは前年並みでした。

■ **刺網・釣り・その他・小型いか釣り** ヤナギバチメ・スズキは前年を上回り、サザエ・マダコ・アカガレイは前年並み、ベニズワイガニ・スルメイカは前年を下回りました。

単位(ト) 定置網のマアジ水揚量



単位(ト) 定置網のトビウオ水揚量



集計期間 7月16日～7月31日 (水揚量の単位はトン)

魚種	水揚港							期間合計	
	橋立	金沢	富来	輪島	蛸島	宇出津	七尾地区	本年	前年
定置網									
ふくらぎ	1.0		46.1	21.2	16.0	2.4	15.9	102.5	39.5
さわら・さごし	0.9		42.0	6.3	0.0	0.2	0.6	49.9	16.2
まあじ	0.5	0.2	0.5	2.6	4.0	4.6	19.8	32.3	68.9
かたくちいわし							24.5	24.5	1.4
とびうお	2.3		2.7	3.8	1.5	0.2	2.1	12.4	32.5
まだい	0.2		1.7	1.0	0.7	1.3	3.3	8.2	6.6
すずき	1.5	0.8	2.5	1.0	0.5	0.1	0.1	6.4	2.1
かわはぎ(カマツラ)	0.2	0.0	0.8	0.6	0.2	0.1	0.8	2.9	4.3
さば			0.0	0.2	0.1	0.0	1.7	2.0	16.4
はちめ(メハル)	0.0		1.8	0.0	0.0		0.0	1.9	0.1
その他	0.9	0.0	2.9	2.1	1.1	1.9	95.0	103.8	165.5
合計	7.5	1.0	101.0	38.7	24.1	10.7	163.9	346.9	353.6
まき網									
まあじ	—		391.5	1.4		—		392.9	125.7
まいわし	—		386.3			—		386.3	820.0
ふくらぎ	—	4.8		87.9		—		92.7	32.9
うるめいわし	—		27.7			—		27.7	42.6
さば	—	0.1	27.0	0.2		—		27.2	112.9
その他	—	7.4	0.1	2.0		—	17.0	26.4	19.6
合計	—	12.3	832.6	91.4		—	17.0	953.3	1153.7
底びき網・ごち網									
あまえび		26.5					—	26.5	27.8
はたはた		2.5					—	2.5	4.6
まだい			0.8				—	0.8	0.9
さこだい(チガイ)			0.3				—	0.3	0.5
みずうお(ノカヅケ)		0.2					—	0.2	0.2
その他		0.9	0.3				—	1.2	0.5
合計		30.1	1.3				—	31.5	34.5
刺網・釣り・その他									
さざえ	1.6		2.6	32.8	9.4	1.6	3.7	51.7	64.5
まだこ	0.1	0.1		6.3	1.2	1.3	5.9	14.9	16.1
やなぎばちめ(ウスメハル)		0.5	0.6	10.6	0.3	0.0	0.6	12.7	9.4
あかがれい				0.0	0.8	11.8		12.7	14.5
べにずわいがに			4.2	2.4				6.6	46.1
すずき	0.6	1.5	1.4	0.0	2.2	0.2	0.7	6.6	4.4
ばいがい	0.2	2.7	0.1	3.5	0.0		0.0	6.5	6.1
あからばちめ(ハツメ)				4.9		0.0		4.9	1.1
その他	5.6	5.3	3.5	61.0	12.4	6.3	7.3	101.4	110.0
合計	8.1	10.1	12.3	121.6	26.3	21.3	18.2	217.9	272.2
小型いか釣り									
するめいか20入り		0.0			2.2			2.3	8.8
するめいか25入り		0.1			9.1			9.1	9.1
するめいか30入り		0.0			2.7			2.7	2.6
するめいか40入り以上		0.0			1.1	0.0		1.1	1.8
合計		0.1			15.1	0.0		15.2	22.3
総計	15.6	53.6	947.2	251.7	65.5	32.0	199.1	1564.8	1836.3

注:富来・輪島は一部未集計