



平成 26 年 4 月 24 日  
一般財団法人石川県県民ふれあい公社  
T e l . 0 7 6 - 2 6 8 - 6 2 2 4

## ＊ ＊ いしかわ動物園 ゴールデンウィーク ＊ ＊

### 「春のふれあいまつり」のイベント

**新企画目白押し：ゾウガメ公開、イヌワシステージ、ドッキリ・アニマルガイド**

5月5日は中学生以下入園無料！ 5月3～6日は能美市役所臨時駐車場から無料シャトルバス運行！

#### 1 日限定のスペシャルイベント!!

○[4月27日(日)] 「育てたい肥」の無料配布

動物の糞やエサくずなどでできたいしかわ動物園特製の完熟堆肥「育てたい肥」(5kg)を、  
先着入園者 300 名(希望者)に無料配布します。家庭菜園などの土壌改良や肥料として最適です。

○[4月27日(日)] **★新：イヌワシ登場！ 特別企画「アニマルステージ」**

■場所：大型休憩所 ■時間：11:00～(約20分)

■内容：県鳥のイヌワシが、今回初めて、あなたの目の前に出現します。

間近で見るイヌワシの魅力と尊さに感動し、保全の必要性を体感する貴重な機会です。

昨年本園は初めてイヌワシ2羽の繁殖に成功しました。そのうちオスの若鳥「大日」がステージに登場。

<参考 イヌワシについて>

イヌワシは、絶滅危惧Ⅰ類、全国で400～500羽、県内で30～40羽のみ。国の天然記念物。石川県鳥。

いしかわ動物園では、H19年からイヌワシの飼育に取り組み、H25年に初めて2羽の巣立ちに成功した。



写真① アニマルステージに登場するオスの「大日」  
(H25年4月11日ふ化、全長約90cm、翼を上げると約2m)



写真② ヒツジの毛刈りの様子(H25年5月)

○[5月3日(土・祝)] (注：雨天順延) **ヒツジの毛刈り実演** 10:00～11:00

ふれあい広場にて「ヒツジの毛刈り」の実演をします。先着30名様にヒツジの毛をプレゼント！

○[5月5日(月・祝)こどもの日] **中学生以下無料開放**

「こどもの日」にちなみ、中学生以下の子どもたちは無料開放します。

## 2 春のふれあいまつりイベント!!

### ★新:アルダブラゾウガメが初登場

4月26日からアルダブラゾウガメを、いしかわ動物園で初めて展示公開します。

ふれあい広場のリクガメ展示場にアルダブラゾウガメ2頭を展示し、ケヅメリクガメ2頭、ヒョウモンガメ1頭とあわせて計3種5頭のリクガメを見ることができるようになります。

#### ゾウガメのお食事ガイドもあるよ!

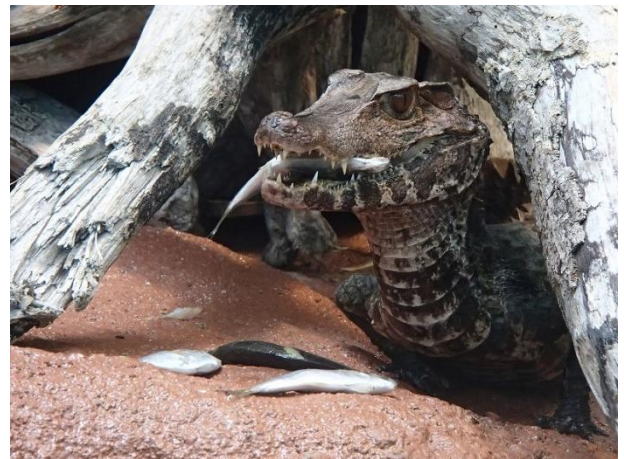
4/26(土)~4/27(日)、4/29(火・祝)、5/3(土・祝日)~6(火・振休) 14:00 から

<参考:アルダブラゾウガメについて>

インド洋アルダブラ諸島、セイシェル諸島に生息する世界最大級のリクガメ(最大甲長 120cm)。ガラパゴスゾウガメと同様に、ゾウのように体が大きな事と足や皮膚が象に似ていることから、「ゾウガメ」と呼ばれ、最大甲長 120cm にもなるリクガメ界の王様です。



写真③2頭のアルダブラゾウガメ 甲長 53cm と 51cm



写真④ドッキリガイドで出沒予定のワニのお食事

### ★新:ドッキリ・アニマルガイド

園内のどこかに、突然、動物が出現! いつ、どこで、何が出没するか、わかりません。

出会って、ドッキリしてください。飼育員が、その場でガイドします。

たとえば、かわいいリクガメの赤ちゃん、元気なポニー、ワニの食事シーンなどに

出会えるかもしれません。ひょっとしてイヌワシも?

#### ○動物とのふれあい

(注:体調・天候等により中止になる場合があります)

(1)ウサギとのふれあいタイム (ふれあい広場)

4/26(土)~4/27(日)、4/29(火・祝)、5/3(土・祝日)~6(火・振休)

11:30~12:00、13:30~14:30、15:00~15:30

4/28(月)、4/30(水)、5/1(木)~2(金) 11:30~12:00、13:30~14:00

(2)「ふれあいまつり」だけのおやつタイム

キリンに、間近でおやつを与える体験ができます。

4/26(土)~4/27(日)、4/29(火・祝)、5/3(土・祝日)~6(火・振休)

11:30(先着 30名)、13:00(先着 30名)

(3)食事タイム[4/26(土)~5/6(火・振休)]

◆ペンギン/10:30、13:00、15:30 ◆アシカ/11:00、13:30、16:30

#### ○動物たちのお食事ガイド

園内のどこかで飼育係がエサやりをしながら、動物たちの生態などについてやさしいガイドをします(園内で毎日約20カ所)。

○ピオトープ観察会 [5月3日(土)～6日(火・祝)]  
時間/11:00～11:30 場所/メダカたちの池

○屋台村の開設 [4月26日(土)・27日(日)・29日(火・祝)／5月3日(土・祝)～6日(火・振休)]  
標記期間中、エントランス広場に特設テントを張り、ファーストフードや飲み物などを販売します。  
動物の着ぐるみたちも登場し、入園者を楽しくお迎えます。

**3 無料シャトルバス運行!!** [5月3日(土・祝)～6日(火・振休)]  
5月3日(土・祝)～5月6日(火・振休)の期間、能美市役所周辺に臨時駐車場を設け、無料シャトルバスを運行いたします。上記期間中は混雑が予想されますので是非ご利用ください。

#### 4 その他

○特別展「アミメキリン物語」【5/26(月)まで】(動物学習センター)  
動物園にはジェブとイザベルという愛称の、アミメキリンのカップルがいて、これまでに5頭の子どもを育てています。特別展会場では、出産シーンのビデオ映像や等身大のイザベルの頭部の模型をはじめ、これまでに誕生した5頭の子どもたちの現在の様子も紹介しています。

○トキのライブ映像公開中!

動物学習センターのトキ展示映像コーナーで、トキの子育ての様子などをライブ映像でご覧いただけます。

○鯉のぼり

夢吊橋で、多数の大きな鯉のぼりが風に舞います。

#### “今年のGW、動物の赤ちゃんや子どももいっぱい”

カリフォルニアアシカ／ケープハイラックス／アカクビワラビー／トキ／アミメキリン／グレビーシマウマ



カリフォルニアアシカ



ケープハイラックス



アカクビワラビー

#### <上記の写真①～④を提供します>

・ダウンロードはこちらから→ <http://xfs.jp/Gerydz>

・4月26日17時までダウンロードできます。

・うまくダウンロードできない場合は [press@ishikawazoo.jp](mailto:press@ishikawazoo.jp) までメールをお送りください。

・提供画像を使用する際には「いしかわ動物園提供」とクレジットを入れていただきますようお願いいたします。

|        |              |
|--------|--------------|
| お問い合わせ | いしかわ動物園      |
|        | 能美市徳山町600番地  |
| TEL    | 0761-51-8501 |
| FAX    | 0761-51-8504 |