

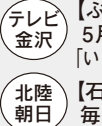
# 広報いしかわ

Ishikawa Prefecture



北陸放送  
【ほっと石川】  
4月23日(土) PM5:15~5:30  
「みんなで支える森づくり」

石川テレビ  
【ウィークリーいしかわ】  
毎週日曜 PM5:25~5:30



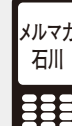
【ぶぶんぶんセブン】  
5月1日(日) AM7:00~7:30  
「いしかわ産業化資源活用推進ファンド」

北陸朝日  
【石川ほっとニュース】  
毎週土曜 PM5:55~6:00



北陸放送  
【県からのお知らせ】  
毎週火・金曜 PM2:30頃 (3分間)

エフエム石川  
【素敵にモーニング】  
毎週日曜 AM9:55~10:00



毎週金曜、お得で役に立つ情報を配信!!  
登録はこちらから  
<https://ishikawa-mmag.com>

ホームページ <http://www.pref.ishikawa.lg.jp/>

Eメール [e130500b@pref.ishikawa.lg.jp](mailto:e130500b@pref.ishikawa.lg.jp)

行政相談 ☎076 (225) 1100

# 光回線サービスの乗り換えは慎重に

※1 大手電話会社が光回線サービスの卸売を開始し、卸売を受けた多くの事業者(光コラボレーション事業者)が、光回線とプロバイダー(インターネット接続事業者)や携帯電話等を組み合わせた独自のサービスを、さまざまな料金や契約形態で消費者に提供しています。契約内容が多様化、複雑化しているため、十分な理解がないまま契約することのないように注意しましょう。

## 【相談事例】

大手電話会社を名乗り、「新サービスです」と電話がかかってきたので、長年契約している会社だと思って話を聞いた。

光回線サービス利用料が安くなると思い、担当者に言われるまま※2 転用承諾番号をインターネットで取得して伝えた。

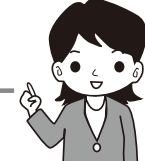
後日届いた登録完了通知を見たら、大手電話会社とは別会社との契約であることが分かった。

大手電話会社以外と契約するつもりはないので、解約したい。



- ※1 光回線…光ファイバーケーブルを使った通信回線のこと
- ※2 転用…利用者がお客様IDや電話番号を変更することなく、契約先を光コラボレーション事業者へ乗り換えること
- ※3 光卸…光コラボレーション事業者が提供する光回線サービスのこと

## アドバイス



※3 ひかりおろし

**光卸は大手電話会社との契約ではなく、光コラボレーション事業者との新たな契約であることを理解しましょう。**

勧誘を受けた際は、必ず契約先の事業者名、サービス名などの契約内容を確認しましょう。

「安くなる」と言われても、他のサービスとのセット契約でかえって高額になったり、現在契約しているサービスの解約料が発生する場合があります。現在の契約内容を理解し、契約内容を比べたうえで検討しましょう。

光コラボレーション事業者と契約した後で、以前の契約に戻したいと思っても、違約金等の高額な費用が発生したり、固定電話の番号が変更になることもあるので、注意が必要です。

●トラブルになった場合は、最寄りの消費生活センターに相談しましょう

もしも  
トラブルに  
あったら

## 消費者ホットライン ☎188

お住まいの市町等の消費生活相談窓口につながります。  
(郵便番号をお聞きますので、事前にご確認ください。)  
県消費生活支援センター(金沢市戸水2-30) ☎076(267)6110

## メールマガジン「消費生活ほっと情報」

悪質商法をはじめ、消費者トラブルの最新情報などを月2回程度、携帯電話やパソコンに電子メールでお届けします。(利用無料、通信料金は別途必要です。)

登録は「安全安心の消費生活情報」  
<http://www.pref.ishikawa.lg.jp/mobile/s/>から



お問い合わせ 県民生活課 ☎076(225)1386

## ◎ いしかわミュージックアカデミー 受講生募集

	マスタークラス	基礎クラス
対象	プロを目指す若手音楽家	県在住・出身の学生～一般
定員	バイオリン50人 ピアノ18人、チェロ9人	バイオリン5人、ピアノ13人

レッスン日程 8月17日(水)～26日(金)  
※応募方法など詳しくは下記へ【5月6日(金)必着】  
いしかわミュージックアカデミー実行委員会事務局 ☎076 (225) 1372  
<http://ishikawa-ma.jp/>

## ◎ 特定不妊治療費の助成

平成28年度から特定不妊治療費(体外受精、顕微授精)の助成内容は下記のとおりとなります。  
対象 妻の年齢が43歳未満である夫婦  
助成金額 15万円(初回のみ30万円)または7万5千円  
男性不妊治療を行った場合は追加で15万円  
助成回数 出産につき初めての治療開始時の妻の年齢40歳未満→出産につき6回まで  
40歳以上43歳未満→出産につき3回まで  
※申請先、申請書類、申請期限など詳しくは県保健福祉センター(金沢市在住の方は金沢市健康政策課)へ  
少子化対策監室 ☎076 (225) 1424

## ◎ 古代体験学習講座「縄文土器づくり」(無料)

縄文土器を見ながら土器を製作する講座です。  
と き 5月15日(日) 9:30~15:00  
と ころ 県埋蔵文化財センター(金沢市中戸町18-1)  
対 象 小学校5年生～一般  
※申し込みは電話で下記へ【定員20人(先着順)】  
県埋蔵文化財センター ☎076 (229) 4477

## ◎ 平成28年度調理師試験

と き 10月8日(出) 13:30~15:30  
と ころ 金沢星稜大学(金沢市御所町)  
願書配布・提出期間 5月16日(月)~6月27日(月)  
※願書は各保健福祉センターおよび下記で配布  
※願書の提出・問い合わせは調理技術技能センター(☎03 (3667) 1815)へ  
健康推進課 ☎076 (225) 1584

## クマの出没にご注意を!!

山菜取り等で山に入る際、クマと遭遇する危険性があり、注意が必要です。  
○生ゴミを放置しないなど、クマの誘引物除去の徹底を  
○山林に入るときは音の出る鈴などを身につけ、2人以上で行動を  
○もしクマと出会ったら、大声を出さずクマの動きに注意しながら、ゆっくりと後退してください  
自然環境課 ☎076 (225) 1477

## ◎ 県政インターネットモニター募集

活動内容 インターネットを利用し、県政に関する簡単なアンケート調査に回答(年10回程度)  
対 象 ・県内在住の満18歳以上の方(現在公務員、平成27~28年度県政モニターを除く)  
・パソコンでインターネットが利用でき、日本語による電子メールの利用が可能な方  
任 期 選任する日から平成29年3月まで  
※回答の回数に応じて図書カードを進呈します。  
応募方法など詳しくは下記へ【5月13日(金)締切】  
広報広聴室 ☎076 (225) 1362  
<http://www.pref.ishikawa.lg.jp/kenmin/netmonitor/>

## ◎ 「ファミリーカレッジ in 本多の森」講演会(無料)

と き 5月3日(火祝) 13:30~15:00  
と ころ 県立生涯学習センター(金沢市石引4-17-1)  
講 演 「フードアナリストの"おいしい"の秘密」  
1級フードアナリスト 雅珠香氏(あすかりん)  
※申し込みは電話で下記へ【定員150人(先着順)】  
県立生涯学習センター ☎076 (223) 9572

## ◎ 介護分野職業訓練(奥能登地域)

実施場所	輪島市社会福祉協議会(特養)県鳳寿荘(輪島市河井町)	(能登町字藤波)
訓練期間	5/11(水)~8/10(水)	5/10(火)~8/9(火)

対 象 ハローワークに求職申し込みを行っている方(選考あり)  
費 用 6千円~1万円程度(テキスト購入代等)  
申込先 ハローワーク輪島・ハローワーク能登  
※雇用保険を受給できない方で、一定の要件を満たす方は訓練期間中、職業訓練受講給付金が支給されます  
※訓練の内容など詳しくは下記へ  
県立能登産業技術専門学校 ☎0768 (72) 0184

## ◎ 国内外販路開拓・展示会出展支援事業費補助金

県内中小企業等の国内外で開催される展示会等への出展費用を補助します。  
対 象 県内中小企業者、個人事業主、団体  
補助金額 国内:30万円(20万円)  
海外:80万円(50万円)  
※( )は26年度または27年度で採択された展示会と同一の場合  
対象経費 小間料、小間装飾費、展示品輸送費、印刷物作成費、展示会での通訳費(海外のみ)  
※申し込みなど詳しくは下記へ【5月13日(金)締切】  
(公財)石川県産業創出支援機構 ☎076 (267) 1140  
<http://www.isico.or.jp/dgnet/support/36485>



## 出前講座「かしこい消費者塾」

消費生活ガイド  
「かしこい消費者を育てよう」  
企業の新入社員研修などに、弁護士、司法書士、税理士などの講師を無料で派遣します。  
●金沢弁護士会の監修を得て、契約の原則やクーリングオフなどの基本的な法律知識をわかりやすく解説  
●若い世代に多い消費トラブル事例を紹介  
お問い合わせ・申し込み 県消費生活支援センター ☎076(267)6157