

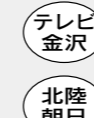
広報いしかわ

Ishikawa Prefecture



北陸放送
【ほっと石川】
9月6日(土) PM5:15~5:30
「プレミアム石川ブランド」

石川テレビ
【ウィークリーいしかわ】
毎週日曜 PM5:25~5:30



【ぶんぶんセブン】
9月14日(日) AM7:00~7:30
「いしかわの地産地消」

北陸朝日
【石川ほっとニュース】
毎週土曜 PM5:55~6:00



北陸放送
【県からのお知らせ】
毎週火・金曜
PM2:30頃 (3分間)

エフエム石川
【素敵にモーニング】
毎週日曜 AM9:55~10:00

ホームページ www.pref.ishikawa.lg.jp E-mail e130500b@pref.ishikawa.lg.jp 行政相談 ☎076(225)1100

9月は防災月間

高めよう!地域の防災力

災害の被害を最小限に抑えるためには、自分の命を自分で守る「自助」、周りの人がお互いに助け合う「共助」、行政による公的支援の「公助」の連携が大切です。県では、能登半島地震の経験や東日本大震災の教訓も踏まえ、県民の防災意識を高めるとともに自主防災組織の充実・強化などに向けた取り組みを一層進め、「自助」や「共助」による「地域の防災力」の向上を図っています。

地域の防災力

自助

自分の身は自分の努力によって守る

- ・家具類の転倒、移動防止
- ・家屋の耐震診断
- ・安全行動
- ・非常持ち出し袋の準備 など

※これら自助の行動をとるためには日頃から防災意識を高めることが重要

防災意識を高めるための県の取り組み

○県民一斉防災訓練

(シェイクアウトいしかわ)の実施
「しゃがむ」「隠れる」「じっとする」といった約1分間の「安全行動」に焦点を当てた訓練

○地震体験車や体験型防災学習設備の貸し出し

災害を疑似体験することができます。ご利用されたい方は、お住まいの消防本部、消防署にお問い合わせください。



7月に実施した訓練の様子(県庁)



地震体験車グラグラ号

共助

地域や近所の人々が互いに協力し合う

- 近隣住民と協働した
- ・出火防止
- ・消火活動
- ・避難
- ・被災者の救出援護
- ・安否確認 など

(実際の活動例)

- ・能登半島地震→短時間での住民の安否確認を実施
- ・東日本大震災→避難誘導や安否確認、避難所運営の支援や炊き出し等の活動を実施

※このような住民同士の絆に基づいて平時から自発的に防災活動を行う組織が必要

自主防災組織

- ・「自分たちの地域は自分たちで守る」という、自覚・連帯感に基づき、自主的に結成
- ・一番頼りになる「近所力」を生かし、個人プレーでなく、機能的に役割分担された組織活動を行う



自主防災組織の充実・強化などに向けた県の取り組み

○自主防災組織アドバイザーの派遣

自主防災組織をつくろうとしている地域へ出向き、県の自主防災組織アドバイザーが、結成に向けた助言やノウハウを伝授
お申し込み 危機対策課 ☎076(225)1482

○自主防災組織リーダーの育成

自主防災組織のリーダーとなる「防災士」を育成するための講座、防災士になられた方のスキルアップ講座を開催

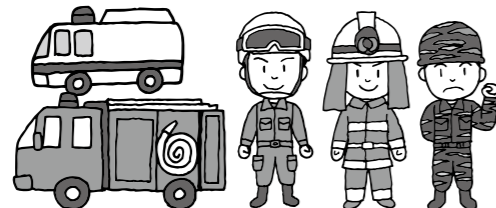
○防災人材バンク

登録者を防災活動支援員として町会等が実施する学習会や防災訓練へ派遣し、その活動を支援

公助

行政による公的支援

- ・消防や警察などによる救助活動
- ・支援物資の提供、復興活動 など



お問い合わせ 危機対策課 ☎076(225)1482

◎「婚カフェいしかわ」開設のご案内(無料)

結婚に関するさまざまなご相談をお受けする「婚カフェいしかわ」を開設しました。お気軽にお問い合わせください。
相談日時 火~木曜日 9:30~13:00
土曜日(第1土曜日を除く)9:30~13:30
※土曜日は、予約の面接相談のみ実施
対象 県内に居住または勤務する独身男女
相談場所 (公財)いしかわ子育て支援財団(金沢市鞍月2-1)
(公財)いしかわ子育て支援財団 ☎076(225)1508

◎高等学校卒業程度認定試験

とき 11月8日(土)、9日(日)
ところ 県本多の森庁舎(金沢市石引4-17-1)
受験資格 27年3月31日までに満16歳以上になる方(大学受験資格保持者を除く)
出願期間 9月4日(木)~19日(金)【消印有効】
※受験案内、お問い合わせは下記へ
生涯学習課 ☎076(225)1837
http://www.mext.go.jp/a_menu/koutou/shiken/

◎「ジェネリック医薬品」を使ってみませんか?

ジェネリック医薬品は、新薬の特許が切れた後に、有効成分等が同等のものとして製造販売される低価格のお薬です。
ジェネリック医薬品は、病院や診療所の医師による処方せんが必要です。詳しくは、かかりつけの医師や薬剤師にご相談下さい。
薬事衛生課 ☎076(225)1442

◎危険物取扱者試験(甲、乙、丙種)

10/19(日)	小松商工会議所(小松市園町二)
	七尾サンライフプラザ(七尾市本府中町38)
10/26(日)	県地産産業振興センター(金沢市鞍月2-1)
	日本航空学園(輪島市三井町字衛9-27-7)

申込期間 9月1日(月)~10日(水)
(電子申請は8月29日(金)~9月7日(日))
※申し込み方法など詳しくは下記へ
(一)消防試験研究センター石川県支部 ☎076(264)4884
消防保安課 ☎076(225)1481

平成26年第4回 石川県議会定例会

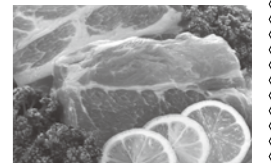
会期	9月9日(火)~10月1日(水)(23日間)
代表質問	9月12日(金)
一般質問	9月17日(水)、19日(金)
予算委員会(質疑)	9月25日(木)
常任委員会	9月29日(月)
請願提出締切日	9月4日(木)

※本会議中継は県議会ホームページのほか、能登空港1階市町村行政サービスセンター、県七尾合同庁舎、県小松合同庁舎でご覧いただけます。傍聴の問い合わせは下記へ
議会事務局議事課 ☎076(225)1031
<http://www.pref.ishikawa.lg.jp/gikai/>

県政メールマガジン「メルマガ石川」登録者募集中

抽選で石川県産ブランド豚肉「αのめぐみ」プレゼント(登録無料)

※9月5日(金)までに配信するメルマガから応募できます。
<メルマガの内容>
毎週金曜11:00頃配信
県関連施設のお得情報(入館料割引クーポンなど)、県内観光イベントや講演会、セミナーなどの情報、県の制度紹介や各種募集など
登録はこちらから
<https://ishikawa-mmag.com/>



広報広聴室 ☎076(225)1362

◎身体に障害のある方のための県政学習バス参加者募集

県政に対する理解を深めることを目的に、県の施設などをめぐります。
とき 10月21日(火) 参加費 2,485円
行き先 金沢港大野からくり記念館、銭屋五兵衛記念館、銭五の館、金沢みなと会館など
定員 20人(うち車いすでの参加定員2人)
対象 県内在住の身体に障害のある方(身体障害者手帳の交付を受けている方)
※申し込み方法など詳しくは下記へ【9/17(水)消印有効】
男女共同参画課 ☎076(225)1378

◎県立能楽堂「金沢芸妓の舞」

金沢の茶屋街の芸妓による踊りや三味線、太鼓、お座敷遊びなどが体験できます。
とき 10月10日(金)、12日(日)
※10月7日(火)は満席です
※時間はいずれも14:00~(約1時間)
ところ 県立能楽堂別館(兼六園小立野口となり)
料金 個人1,500円、団体1,300円(20人以上)
※県・金沢市文化施設共通鑑賞パスポート付き
※申し込みは下記へ【定員各50人、先着順】

県立音楽堂において、10月17日~平成27年3月までの間に「金沢芸妓の舞」を計21回開催します。

文化振興課 ☎076(225)1372

◎女性のための再就職準備セミナー(無料)

とき	内容
9/9(火) 10:00~12:00	仕事ができる女性のタイムマネジメント
9/17(水) 10:00~12:00	「会いたい」と思わせる応募書類の書き方
9/24(水) 10:00~12:00	働いてから必要な来客応対セミナー

ところ 県本多の森庁舎(金沢市石引4-17-1)
対象 再就職を考えている女性
※申し込みは下記へ【定員各20人、先着順】
いしかわ女性再チャレンジ支援室 ☎076(231)3149