

広報いしかわ

Ishikawa Prefecture



北陸放送 【ほっと石川】
5月7日(土) PM5:15~5:30
「ライチョウとトキ」

石川テレビ 【ウィークリーいしかわ】
毎週日曜 PM5:25~5:30

テレビ金沢 【石川まるごと探検隊】
5月1日(日) AM7:30~8:00
「ゆーりんピック2011」

北陸朝日 【石川ほっとニュース】
毎週土曜 PM5:55~6:00

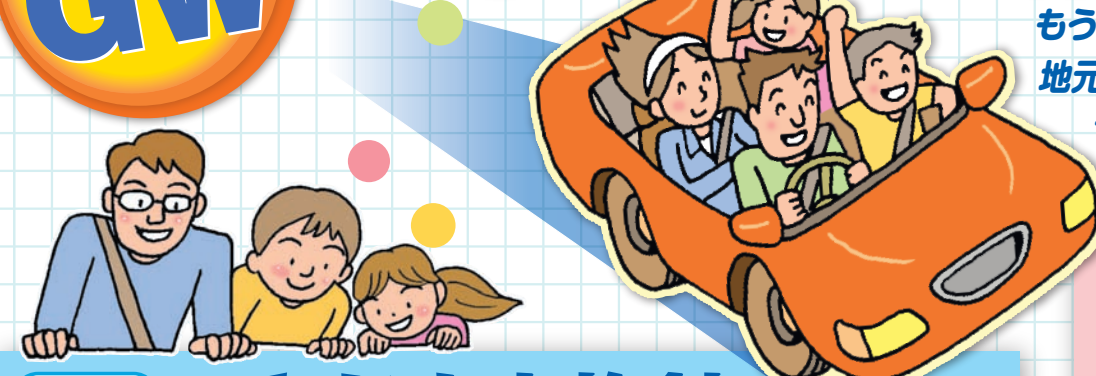


北陸放送 【県からのお知らせ】
毎週火・金曜 PM2:30頃(3分間)

エフエム石川 【素敵にモーニング】
毎週日曜 AM9:55~10:00

ホームページ www.pref.ishikawa.lg.jp E-mail e130500b@pref.ishikawa.lg.jp 行政相談 ☎076(225)1100

ゴールデンウィーク GW いしかわおでかけ情報



もうすぐゴールデンウィーク。
地元石川には、家族や友人で楽しめるイベントが満載です。
ぜひお出かけください。



のとじま水族館

☎0767(84)1271 七尾市能登島曲町15部40

のとじま水族館 検索

5/5(木) 中学生以下 入館無料

大人気! ジンベエザメ

「ジンベエザメ館 青の世界」

世界最大の魚類、ジンベエザメを多彩な視点場(8カ所)から楽しめます。目の前を悠々と泳ぐ姿は圧巻です。

●イルカ・アシカショー ●マリンガールの餌付けショー
(10:00/11:30/13:00/14:30/16:00/※17:30) (11:00/13:30/15:00/※17:00) ※は5/3(火)~5(木)のみ

DATA 料金/一般 1,800円、3歳以上中学生以下 500円
開館時間/9:00~17:00(入館は16:30まで)
※5/3(火)~5(木)は18:00まで延長

臨時駐車場から無料シャトルバス
【期間】5/3(火)~5(木)
【発着場所】七尾市能登島生涯学習センター(七尾市能登島向町)ほか

健民スポレクプラザ

☎076(247)8999 金沢市西泉6-188 健民スポレクプラザ 検索

アイスリンク 5/8(日)まで営業中

DATA 料金/大人 1,000円、高校生以下 700円、幼児 400円、貸スケート靴400円
利用時間/10:00~17:00(入場は16:30まで)



ふれあい昆虫館

☎076(272)3417 白山市八幡町成3 ふれあい昆虫館 検索

5/5(木) 中学生以下 入館無料

スプリング・カーニバルin昆虫館 (4/29(金)~5/8(日))
チョウの羽化観察
チョウの羽化の決定的瞬間が見られるかも。
おしゃれこん虫大集合
「キラキラ」「シースルー」などきれいな虫が一堂に。

世界最大のカブトムシヘラクレスとツーショット

DATA 料金/一般400円、小中高生200円
開館時間/9:30~17:00(入館は16:30まで)

いしかわ動物園

☎0761(51)8500 能美市徳山町600 いしかわ動物園 検索

5/5(木) 中学生以下 入園無料

「ライチョウの峰」オープン

特別天然記念物ニホンライチョウの飼育技術を研究するため、近縁種のスバルバルライチョウが来園しました。透明トンネルの中を歩きながら、ライチョウの生態を身近に感じることができます。

NEW!

スバルバルライチョウ

トキ展示映像コーナー
エサを探したり水浴びをするトキをライブ映像で見ることができます。

小鳥やウサギとのふれあいが楽しめます

春のふれあいまつり

〈4/29(金)~5/5(木)〉
ウサギやポニー、小鳥(5/2(月)のみ)など小動物との「ふれあいタイム」や、キリンにおやつを与えることができる「おやつタイム」のほか、屋台村で動物グッズなどを販売します。

エコ堆肥(5kg入)の無料配布
〈4/29(金)のみ、先着300人〉

DATA 料金/一般 810円、3歳以上中学生以下 400円
開園時間/9:00~17:00(入園は16:30まで)

臨時駐車場から無料シャトルバス
【期間】5/3(火)~5(木)
【発着場所】能美市辰口庁舎

昆虫教室 参加者募集

「チョウの幼虫を育てよう」

チョウの生態について学ぶほか、幼虫の飼育も体験します。

とき/5月15日(日) 10:00~11:30、13:30~15:00
対象/小学1年生以上(保護者も受講のこと) 30人(先着順)

県立美術館

☎076(231)7580
金沢市出羽町2-1 www.ishibi.pref.ishikawa.jp

◎セルフ・ポートレイト展 -キャンパスの中の巨匠たち-
梅原龍三郎や安井曾太郎、北川民次など65作家122点の自画像を展示します。
会期/6/12(日)まで(会期中無休)
9:30~18:00(入館は17:30まで)
土曜日は19:00まで(入館は18:30まで)
観覧料/一般 800円、大学生 600円、高中小生200円

石川近代文学館(石川四高記念文化交流館内)

☎076(262)5464
金沢市広坂2-2-5 www.pref.ishikawa.jp/shiko-kinbun/

◎はじまりのものがたり -石川ゆかりの作家の絵本と児童文学-
石川ゆかりの文豪の自筆原稿や絵本作家の原画等を展示します。
会期/6/19(日)まで(会期中無休)
開館時間/9:00~17:00(入館は16:30まで)
観覧料/一般 350円、大学生 280円、高校生以下無料

県立歴史博物館

☎076(262)3236
金沢市出羽町3-1 www.pref.ishikawa.jp/muse/rekihaku/

◎くらし&娯楽の大博覧会
昭和時代を、くらしの道具や家電と映画ポスター、おもちゃなどの娯楽資料とおして振り返ります。
会期/6/5(日)まで(会期中無休)
開館時間/9:00~17:00(入館は16:30まで)
入館料/一般 500円、大学生・65歳以上 400円、高校生以下無料



県立能楽堂

☎076(264)2598
金沢市石川4-18-3 www.kanazawanohgakukai.jp/

◎東日本大震災復興支援能 [入場無料]
整理券が必要です。募金箱を設置し、義援金として寄付します。
5/3(火)18:00~20:00
演目/能「鶯鶯(うがい)」、狂言「水掛置(みすかけむこ)」ほか

藩老本多蔵品館

☎076(261)0500
金沢市出羽町3-1 www.honda-museum.jp/

◎特別展「加賀八家」と本多家
◎コレクション展示
歌川広重の「東海道五十三次」
〈前半〉5/15(日)まで(後半)6/30(木)まで
開館時間/9:00~17:00(入館は16:30まで)
観覧料/一般 500円、中高生 350円、小学生 250円

しいのき迎賓館

☎076(261)1111
金沢市広坂2-1-1 www.shiinoki-geihinkan.jp

◎しいのきコンサート [無料]
・4/29(金)、5/3(火)、~5/5(木) ①13:00~②15:00~
各30分程度(ピアノ、フルート二重奏など)
・4/30(土)①11:00~②11:40~
各20分程度(少年少女合唱フェスティバル出演者)

◎ラ・フォル・ジュルネ金沢2011吹奏楽の日 [無料]
5/1(日)10:00~16:00(予定)

県立伝統産業工芸館

☎076(262)2020
金沢市兼六町1-1 www.ishikawa-densankan.jp

◎伝統工芸士による体験 ※材料費がかかります
加賀水引細工 4/30(土)~5/1(日) 10:00~12:00
金沢箔 箔貼り 5/3(火)~5(木) 13:00~15:00

◎ワークショップ
「アニマル・カステネットを作ってみよう」(木工)
5/3(火)13:30~15:30 参加費:800円
「石にイベント?」5/5(木)14:00~16:00 参加費:200円

◎ミニコンサートと演奏体験 [無料]
「トライ!三味線!」4/29(金)11:00~14:00~
「炭太鼓と太鼓をたたこう!」5/1(日)11:00~14:00~