

# 市町における 令和2年度歯科保健事業実施状況調査結果

## 調査方法

健康推進課から各市町に照会し、保健福祉センターを介して回答を得た  
(保健所設置市は直接健康推進課に回答)

結果	ページ
①条例・基本的事項等	1
②乳幼児	4
③保育所・幼稚園	8
④学齢期	12
⑤妊婦	16
⑥成人	18
⑦高齢者	22
⑧介護予防	24
⑨要介護者	28
⑩障害者(児)	29
⑪普及啓発活動	30
令和2年度歯周病検診結果	32

※①～⑪の網かけは昨年度調査結果から変更があったことを示す

令和4年1月

石川県健康福祉部健康推進課

①条例・基本的事項等

実施事業等	歯科口腔保健の推進に関する条例又は基本的事項(方針、目標、計画等)の制定													
	制定の有無	制定しているもの												
		条例	歯科保健単独計画	歯科に関する項目	歯科に関する数値目標	健康増進計画								
						歯科に関する目標								
					むし歯予防	歯周病予防	口腔機能維持・向上	6024、8020に関すること	歯科健診受診※1	歯間部清掃器具等の使用	フッ化物応用※2	その他(具体的に)		
南加賀	小松市	○		○	○				○	○				
	加賀市	○		○	○	○	○			○				
	能美市	○		○	○	○	○			○				
	川北町	○		○										
石川中央	かほく市	○		○	○	○			○	○				
	白山市	○		○	○	○			○	○	○			
	野々市市	○		○	○	○								
	津幡町	○		○	○	○	○	○		○				
	内灘町	○		○	○	○	○			○				
能登中部	七尾市	○		○	○	○				○			仕上げ磨きをしている保護者の割合	
	羽咋市	○		○	○	○	○			○				
	志賀町	○		○	○	○	○	○	○	○				
	宝達志水町	○		○	○	○				○			3歳児の咬合異常者率	
	中能登町	○		○	○	○				○				
能登北部	輪島市	○		○	○	○				○				
	珠洲市	○		○	○	○	○			○				
	穴水町	○		○	○	○	○	○	○					
	能登町	○		○	○	○	○			○	○			
金沢市	○	○		○	○	○	○		○					
計	19市町	1市町	0市町	19市町	18市町	17市町	10市町	3市町	5市町	16市町	1市町	1市町		

※1 歯周病検診及び妊婦歯科健診を含む

※2 フッ化物応用(フッ化物歯面塗布、フッ化物配合歯磨き剤等)に関する目標がある場合は「○」を記入し、フッ化物洗口に関する目標がある場合は「◎」を記入すること

①条例・基本的事

実施事業等	会議									歯科技術職員数【令和2年度】 (健診等のみに従事する雇い上げを除く)			
	歯科保健 対策会議 の開催	会議名	参加者(委員・事務局を含む)							常勤		非常勤	
			歯科関係 者(歯科 医師会 等)	保健医療 関係者 (歯科以 外の専門 職)	母子保健 関係者	学校保健 関係者	成人保健 関係者	高齢者・ 介護予防 関係者	その他 (具体的に)	歯科医師	歯科 衛生士	歯科医師	歯科 衛生士
南加賀	小松市												1
	加賀市												
	能美市												
	川北町												
石川中央	かほく市												
	白山市												
	野々市市												
	津幡町	○	津幡町健康づくり推進協議会歯科部会	○		○	○	○	○	町健康づくり推進員 石川中央HC			
	内灘町												
能登中部	七尾市	○	歯科保健事業検討会	○		○		○					
	羽咋市	○	羽咋歯科医師会・行政連絡会	○	○								
	志賀町	○	羽咋歯科医師会・行政連絡会	○		○	○	○					
	宝達志水町	○	羽咋歯科医師会・行政連絡会	○			○			健康づくり推進室 室長、次長			
	中能登町												
能登北部	輪島市												
	珠洲市												
	穴水町												
	能登町												
金沢市	○	金沢市歯科医師会と担当局との協議会	○		○	○	○	○			1		
計	6市町		6市町	1市町	4市町	4市町	4市町	2市町		0	1	0	1



②乳幼児

実施事業等	1歳6か月児										
	実施	歯科健診			歯科保健指導						
		予防処置同時実施			歯みがき・仕上げみがき	砂糖を含む飲食物のとり方	フッ化物配合歯磨剤の勧奨	定期的なフッ化物歯面塗布の勧奨	口腔機能の発達	その他(具体的に)	
		フッ化物歯面塗布	フッ化物濃度(ppm)	その他(具体的に)							
南加賀	小松市	○			○	○	○	○	○		
	加賀市	○			○	○	○	○	○		
	能美市	○			○	○	○	○	○		
	川北町	○			○	○	○	○	○		
石川中央	かほく市	○								新型コロナウイルス感染症予防のため希望者のみ実施	
	白山市	○			○	○	○	○	○		
	野々市市	○			○	○	○	○	○		
	津幡町	○			○	○	○	○	○		
	内灘町	○			○	○	○	○	○		
能登中部	七尾市	○			○	○	○	○	○		
	羽咋市	○	○	9,000	○	○	○	○	○		
	志賀町	○			○	○	○	○	○		
	宝達志水町	○	○	9,000	○	○	○	○	○		
	中能登町	○			○	○	○	○	○		
能登北部	輪島市	○			○	○	○	○	○		
	珠洲市	○	○	9,000	○	○	○	○	○		
	穴水町	○			○	○			○		
	能登町	○			○	○	○	○	○		
金沢市	○			○	○	○	○	○			
計	19市町	3市町			18市町	18市町	17市町	17市町	18市町		

②乳幼児

実施事業等	3歳児										
	歯科健診				歯科保健指導						
	実施	予防処置同時実施			歯みがき・仕上げみがき	砂糖を含む飲食物のとり方	フッ化物配合歯磨剤の勧奨	定期的なフッ化物歯面塗布の勧奨	口腔機能の発達	その他(具体的に)	
		フッ化物歯面塗布	フッ化物濃度(ppm)	その他(具体的に)							
南加賀	小松市	○			○	○	○	○	○		
	加賀市	○			○	○	○	○	○		
	能美市	○			○	○	○	○	○		
	川北町	○			○	○	○	○	○		
石川中央	かほく市	○								新型コロナウイルス感染症予防のため希望者のみ実施	
	白山市	○			○	○	○	○	○		
	野々市市	○			○	○	○	○	○		
	津幡町	○			○	○	○	○	○		
	内灘町	○			○	○	○	○	○		
能登中部	七尾市	○			○	○	○	○	○		
	羽咋市	○	○	9,000	○	○	○	○	○		
	志賀町	○			○	○	○	○	○		
	宝達志水町	○	○	9,000	○	○	○	○	○		
	中能登町	○			○	○	○	○	○		
能登北部	輪島市	○	○	9,000	○	○	○	○	○		
	珠洲市	○	○	9,000	○	○	○	○	○		
	穴水町	○			○	○	○	○	○		
	能登町	○			○	○	○	○	○		
金沢市	○			○	○	○	○	○			
計	19市町	4市町			18市町	18市町	16市町	18市町	18市町		

②乳幼児

実施事業等	その他乳幼児											
	歯科健診						歯科健康教育・教室・相談等					
	実施	対象	集団 個別	予防処置同時実施			実施	対象	集団 個別	事業名	内容	歯科専門職の 関与
				フッ化物 歯面塗布	フッ化物 濃度 (ppm)	その他 (具体的に)						
南加賀	小松市	×					×					
	加賀市	×					○	7か月児	集団	離乳食教室	個別にむし歯予防に関する指導	
								主に1歳6か月～3歳児と保護者	集団	乳幼児のむし歯予防教室	むし歯予防講話 ブラッシング指導等	○
	能美市	×					○	1歳3か月児	集団	幼児食教室	むし歯予防の話、仕上げ磨き用歯ブラシ紹介	○
川北町	○	2歳児	集団			○	7か月児 1歳1か月児	集団	7か月児相談 12か月児健診	離乳食指導・保健師による歯科指導 栄養指導・保健師による歯科指導		
石川中央	かほく市	×					○	2歳3か月児	集団	むし歯予防教室	RDテストキット配布・実施方法説明 歯科衛生士の講話 希望者に個別指導	○
	白山市	×					○	10か月児	集団	10か月児相談	離乳食指導・相談 歯科保健指導・相談	○
	野々市市	×					×					
	津幡町	×					×					
	内灘町	×					○	0～2歳児	集団	乳幼児食育事業	こどものお口の健康と食育	○
5歳児								集団	5歳児健診 歯科相談	歯科相談		
能登中部	七尾市	○	2歳児	集団	○	9,000	○	7か月児 10か月児	集団	離乳食教室	ブラッシング指導 フッ化物配合歯磨剤の紹介	
	羽咋市	×					○	離乳食時期の児	集団	離乳食教室	食べ方の相談 歯のケアの相談	
	志賀町	×						×				
	宝達志水町	×						×				
中能登町	×						○	7か月児	集団	7か月児相談	乳歯の特徴と口腔ケア	○
能登北部	輪島市	×					○	4～12か月児 乳幼児	集団	おやこ子育て広場 乳幼児健康相談	歯みがきについて 間食の取り方について	
	珠洲市	○	9か月～ 就学前の児	個別	○	9,000	○	5～6か月児	集団	5～6か月児相談	むし歯予防の指導	
	穴水町	○	2歳児	集団			○	4・7か月児	集団	離乳食教室	食べ方相談 歯科相談	
	能登町	○	10か月～ 3歳まで	個別	○	9,000	○	5～9か月	集団	離乳食教室	歯みがき、仕上げ磨きの必要性	
金沢市	×						○	11か月児～ 3歳児	集団	しっかり食べよう教室	食べ方相談 歯科相談	○
								0～3歳児	集団	親子むし歯予防出前講座	むし歯予防等	
計	5市町						14市町					7市町





③保育所・幼稚園

実施事業等		保育所・幼稚園 (保健福祉部局が実施しているものを記載)					
		歯科健康教育・教室・相談等					
		実施	対象	集団 個別	事業名	内容	歯科専門職 の関与
南加賀	小松市	×					
	加賀市	○	1歳6か月児 ～3歳児ごろ	集団	乳幼児のむし歯予防教室 (職員が市内保育園に出向いて実施)	講話(染め出し)・ブラッシング指導	○
	能美市	○	全年齢	集団	むし歯予防デー(6/4)	・歯の大切さについて(紙芝居・パネルシアター等) ・予防のためのうがい、歯磨きの習慣 ・保育園でのうがい(2歳児以上)と歯磨き(3歳児以上)	○
	川北町	×					
石川中央	かほく市	×					
	白山市	×					
	野々市市	×					
	津幡町	×					
	内灘町	×					
能登中部	七尾市	×					
	羽咋市	×					
	志賀町	×					
	宝達志水町	×					
	中能登町	×					
能登北部	輪島市	×					
	珠洲市	×					
	穴水町	×					
	能登町	○	1～5歳児 (保育所によって 対象は異なる)	集団	歯みがき教室	染め出し ブラッシング指導	○
	金沢市	×					
	計	3市町					3市町

③保育所・幼稚園

実施事業等		保育所・幼稚園 (保健福祉部局が実施しているものを記載)						
		研修会・講習会等						
		実施	対象			事業名	内容	歯科専門職の関与
職員	保護者		その他 (具体的に)					
南加賀	小松市	×						
	加賀市	×						
	能美市	×						
	川北町	×						
石川中央	かほく市	○	○	○	フッ化物洗口を実施するこども園職員、年長児保護者	フッ化物洗口説明会	フッ化物洗口職員研修会 フッ化物洗口保護者説明会	○
	白山市	×						
	野々市市	×						
	津幡町	×						
	内灘町	×						
能登中部	七尾市	○	○	○		①フッ化物洗口保護者説明会 ②フッ化物洗口保育者連絡会	①フッ化物洗口実施にかかる保護者向け説明会 ②フッ化物洗口実施にかかる保育者向け連絡会	○
	羽咋市	○	○			フッ化物洗口担当者連絡会	フッ化物洗口実施にかかる保育所等職員向け連絡会	
	志賀町	×						
	宝達志水町	×						
	中能登町	×						
能登北部	輪島市	○	○	○		フッ化物洗口説明会	フッ化物洗口の実施にかかる保護者・職員向け説明会	○
	珠洲市	×						
	穴水町	×						
	能登町	×						
金沢市		×						
計		4市町	4市町	3市町				3市町

③保育所・幼稚園

実施事業等		保育所・幼稚園															
		フッ化物洗口															
		保育所								認定こども園							
		全施設数	全年中・年長児数	実施施設数	実施実人数(人)	実施施設割合(%)	実施者割合(%)	フッ化物濃度(ppm)	方法	全施設数	全年中・年長児数	実施施設数	実施実人数(人)	実施施設割合(%)	実施者割合(%)	フッ化物濃度(ppm)	方法
南加賀	小松市	5	65						34	1778							
	加賀市	24	660						4	196							
	能美市	0	0						15	797							
	川北町	3	139						0	0							
石川中央	かほく市	2	0						11	660	1	12	9.1	1.8	250	毎日法	
	白山市	19	575						17	857							
	野々市市	6	214						11	603	1	71	9.1	11.8	250	毎日法	
	津幡町	0	0						10	546							
	内灘町	5	204						4	233	1	67	25.0	28.8	250	毎日法	
能登中部	七尾市	8	212						13	442	5	128	38.5	29.0	250	毎日法	
	羽咋市	8	167						2	75							
	志賀町	4	136						1	75							
	宝達志水町	0	0						4	128							
	中能登町	5	200						1	35							
能登北部	輪島市	9	152	9	148	100.0	97.4	250	毎日法	2	74	2	74	100.0	100.0	250	毎日法
	珠洲市	0	0							7	129						
	穴水町	1	10							3	56						
	能登町	0	0							6	131	6	125	100.0	95.4	250	毎日法
金沢市	64	2,368	16	554	25.0	23.4	250	毎日法	65	3,564	6	358	9.2	10.0	250	毎日法	
計	163	5,102	25	702	15.3	13.8			210	10,379	22	835	10.5	8.0			

③保育所・幼稚園

実施事業等		保育所・幼稚園													
		フッ化物洗口													
		幼稚園							計(保育所・認定こども園・幼稚園)						
		全施設数	全年中・年長児数	実施施設数	実施実人数(人)	実施施設割合(%)	実施者割合(%)	フッ化物濃度(ppm)	方法	全施設数	全年中・年長児数	実施施設数	実施実人数(人)	実施施設割合(%)	実施者割合(%)
南加賀	小松市	1	68							40	1911				
	加賀市	0	0							28	856				
	能美市	0	0							15	797				
	川北町	0	0							3	139				
石川中央	かほく市	0	0							13	660	1	12	7.7	1.8
	白山市	6	476							42	1908				
	野々市市	2	126							19	943	1	71	5.3	7.5
	津幡町	2	69							12	615				
	内灘町	0	0							9	437	1	67	11.1	15.3
能登中部	七尾市	0	0							21	654	5	128	23.8	19.6
	羽咋市	0	0							10	242				
	志賀町	0	0							5	211				
	宝達志水町	0	0							4	128				
	中能登町	0	0							6	235				
能登北部	輪島市	0	0							11	226	11	222	100.0	98.2
	珠洲市	0	0							7	129				
	穴水町	0	0							4	66				
	能登町	0	0							6	131	6	125	100.0	95.4
金沢市		20	1,638							149	7,570	22	912	14.8	12.0
計		31	2,377	0	0	0.0	0.0			404	17,858	47	1,537	11.6	8.6

④学齢期

実施事業等		学齢期(保健福祉部局が関与しているものを記載)					
		児童・生徒向けの歯科健康教育・教室・相談等					
		実施	対象	集団 個別	事業名	内容	歯科専門 職の関与
南加賀	小松市	×					
	加賀市	×					
	能美市	×					
	川北町	×					
石川中央	かほく市	×					
	白山市	×					
	野々市市	×					
	津幡町	×					
	内灘町	○	小学校6年生	集団	小学校食育推進事業	歯と口の健康づくり	
能登中部	七尾市	×					
	羽咋市	×					
	志賀町	×					
	宝達志水町	×					
	中能登町	×					
能登北部	輪島市	×					
	珠洲市	×					
	穴水町	×					
	能登町	○	小中学生 (対象は学校によって異なる)	集団	歯みがき教室	染め出し ブラッシング指導	○
金沢市	○	小中学生 (対象は学校によって異なる)	集団	歯科保健指導 (金沢健康福祉財団へ委託)	歯の健康講話 歯磨きの仕方、むし菌の原因や症状 歯肉炎予防、咀嚼の重要性 など	○	
計	3市町					2市町	

④学齢期

実施事業等		学齢期(保健福祉部局が関与しているものを記載)						
		職員・保護者向けの研修会・講習会等						
		実施	対象			事業名	内容	歯科専門職の関与
職員	保護者		その他 (具体的に)					
南加賀	小松市	×						
	加賀市	×						
	能美市	×						
	川北町	×						
石川中央	かほく市	×						
	白山市	×						
	野々市市	×						
	津幡町	×						
	内灘町	×						
能登中部	七尾市	×						
	羽咋市	×						
	志賀町	×						
	宝達志水町	×						
	中能登町	×						
能登北部	輪島市	×						
	珠洲市	×						
	穴水町	×						
	能登町	×						
金沢市	○	○	○	歯科保健指導 (金沢健康福祉財団へ委託)	歯の健康講話 歯磨きの仕方、むし歯の原因や症状 歯肉炎予防、咀嚼の重要性 など	○		
計	1市町					1市町		

## ④学齡期

実施事業等		学齡期															
		フッ化物洗口															
		小学校								中学校							
		全施設数	全児童数	実施施設数	実施実人数(人)	実施施設割合(%)	実施者割合(%)	フッ化物濃度(ppm)	方法	全施設数	全児童数	実施施設数	実施実人数(人)	実施施設割合(%)	実施者割合(%)	フッ化物濃度(ppm)	方法
南加賀	小松市	23	5,678						10	2,991							
	加賀市	18	2,955						6	1,622							
	能美市	8	2,925						3	1,569							
	川北町	3	446						1	274							
石川中央	かほく市	6	1,830						3	949							
	白山市	19	6,195						9	3,360							
	野々市市	5	3,390						2	1,452							
	津幡町	9	2,130						2	1,125							
	内灘町	7	1,485						2	706							
能登中部	七尾市	10	2,171						4	1,266							
	羽咋市	6	848						2	455							
	志賀町	2	726						2	402							
	宝達志水町	5	485						1	294							
	中能登町	3	847						1	475							
能登北部	輪島市	9	794						3	466							
	珠洲市	9	396						4	233							
	穴水町	2	221						1	164							
	能登町	5	501						4	280							
金沢市		54	23,007						24	11,047							
計		203	57,030	0	0	0.0	0.0		84	29,130	0	0	0.0	0.0			

## ④学齢期

実施事業等		学齢期					
		フッ化物洗口					
		計(小学校・中学校)					
		全施設数	全児童数	実施施設数	実施実人数(人)	実施施設割合(%)	実施者割合(%)
南加賀	小松市	33	8,669				
	加賀市	24	4,577				
	能美市	11	4,494				
	川北町	4	720				
石川中央	かほく市	9	2,779				
	白山市	28	9,555				
	野々市市	7	4,842				
	津幡町	11	3,255				
	内灘町	9	2,191				
能登中部	七尾市	14	3,437				
	羽咋市	8	1,303				
	志賀町	4	1,128				
	宝達志水町	6	779				
	中能登町	4	1,322				
能登北部	輪島市	12	1,260				
	珠洲市	13	629				
	穴水町	3	385				
	能登町	9	781				
金沢市		78	34,054				
計		287	86,160	0	0	0.0	0.0



⑤妊婦

実施事業等		妊婦								
		歯科健診								
		実施	集団 個別	集団:実施回数 個別:委託医療機関数	実施 期間	受診動奨				
個別通知	母子手帳 交付時に説明・ 受診票配布					ホーム ページ	チラシ・ポス ター等	その他 (具体的に)		
南加賀	小松市	○	個別	小松市内の歯科医院44か所	通年		○	○		
	加賀市	○	個別	加賀市内の歯科医院26か所	通年		○	○	○	
	能美市	○	個別	能美市・川北町の歯科医院12か所	通年		○		○	
	川北町	○	個別	能美市・川北町の歯科医院12か所	通年		○			
石川中央	かほく市	○	個別	河北郡市内の歯科医院25か所	通年		○	○	○	
	白山市	○	個別	白山野々市市内の歯科医院50か所	通年		○	○	○	
	野々市市	○	個別	白山野々市市内の歯科医院51か所	通年		○	○	○	
	津幡町	○	個別	河北郡市内の歯科医院25か所	通年		○	○		
	内灘町	○	個別	河北郡市内の歯科医院27か所	通年		○	○		
能登中部	七尾市	○	個別	七尾市・中能登町の歯科医院30か所	通年		○	○	○	
	羽咋市	○	個別	羽咋市内の歯科医院15か所	通年		○	○	○	
	志賀町	○	個別	志賀町内の歯科医院7か所	通年		○		○	
	宝達志水町	○	個別	宝達志水町内の歯科医院3か所	通年		○			
	中能登町	○	個別	中能登町・七尾市の歯科医院30か所	通年		○	○	○	
能登北部	輪島市	○	個別	輪島市内の歯科医院12か所	通年		○			
	珠洲市	○	個別	珠洲市・輪島市・能登町・穴水町の歯科医院21か所	通年		○			
	穴水町	○	個別	穴水町内の歯科医院4か所	通年		○	○		
	能登町	○	個別	能登町内の歯科医院5か所	通年		○		○	
	金沢市	○	個別	金沢市内の歯科医院(病院歯科を除いた 金沢市歯科医師会加入の歯科医院)	通年		○	○	○	
	計	19市町					19市町	12市町	11市町	

⑤妊婦

実施事業等		妊婦										
		歯科健診						歯科健康教育・教室・相談等				
		未受診者への再勧奨		要精検・ 要指導判 定者への 受診勧奨	自己 負担額 (円)	対象者 数 (人)	受診者 数 (人)	受診率 (%)	実施	事業名	内容	歯科専 門職の 関与
		実施	方法 (具体的に)									
南加賀	小松市	×		0	743	302	40.6	×				
	加賀市	×		0	359	153	42.6	○	妊娠期 パパママ教室	妊娠と口腔内環境悪化の関係 歯周病と早産の関係		
	能美市	×		0	357	104	29.1	×				
	川北町	×		0	47	24	51.1	○	母親教室	妊娠中の歯の衛生 こどもの歯の衛生	○	
石川中央	かほく市	×		0	337	107	31.8	×				
	白山市	×		0	767	339	44.2	×				
	野々市市	×		0	610	281	46.1	×				
	津幡町	×		0	252	72	28.6	×				
	内灘町	×		0	141	39	27.7	×				
能登中部	七尾市	×		0	249	98	39.4	×				
	羽咋市	×		0	112	25	22.3	×				
	志賀町	×		0	64	21	32.8	×				
	宝達志水町	×		0	66	17	25.8	×				
	中能登町	×		0	95	30	31.6	×				
能登北部	輪島市	×		0	98	33	33.7	×				
	珠洲市	×		0	59	13	22.0	×				
	穴水町	×		0	30	15	50.0	×				
	能登町	×		0	75	18	24.0	×				
金沢市		×		0	3,242	1,450	44.7	×				
計		0市町		0市町	7,703	3,141	40.8	2市町			1市町	

⑥成人

実施事業等		健康増進事業実施要領に基づくもの													
		歯周病検診													
		実施	対象 (節目年齢以外に実施している場合は、それらも記載)	集団 個別	集団:実施回数 個別:委託医療機関数	実施期間	受診動向								
個別 通知	検診 のしお り・カレ ンダー						広報 誌	回覧 板	ホーム ページ	ケーブ ルテレビ	ラジオ 等	チラ シ・ポ スター 等	その他 (具体的 に)		
南加賀	小松市	○	20, 25, 30, 35, 40, 45, 50, 55, 60, 65, 70歳	個別	市内の歯科医院 44か所	9~12月	○		○		○			○	
	加賀市	○	30~74歳の市民	個別	市内の歯科医院 26か所	7~12月	○	○	○		○			○	
	能美市	○	①40, 50, 60, 70歳 ②前年度市特定健 診受診者でHbA1c 7.0%以上の者	個別	能美市・川北町の 歯科医院12か所	10~1月	○	○						○	
	川北町	○	35, 40, 45, 50, 55, 60, 65, 70歳	個別	能美市・川北町の 歯科医院12か所	10~1月	○				○				
石川中央	かほく市	○	40, 50, 60, 70歳	個別	河北郡市内の歯 科医院25か所	8~12月	○		○			○			
	白山市	○	①40歳 ②前年度市の特定 健診受診者(40~68 歳)のうち、HbA1c6.5 以上の者	個別	白山市・野々市の 歯科医院 44か所	6~9月	○	○			○				
	野々市市	○	40, 50, 60歳	個別	白山市・野々市の 歯科医院 47か所	7~9月	○	○	○		○		○	○	
	津幡町	○	40, 50, 60, 70歳	個別	河北郡市内の歯 科医院25か所	7~2月	○		○		○	○			
	内灘町	○	40, 50, 60, 70歳	個別	河北郡市内の歯 科医院27か所	6~10月	○		○						
能登中部	七尾市	○	40, 50, 60, 70歳	個別	七尾市・中能登町 の歯科医院30か 所	7~11月	○		○		○	○	○	○	特定保健 指導時に 個別で受 診動向
	羽咋市	○	20, 30, 40, 50, 60, 70歳	個別	市内の歯科医院 15か所	6~12月	○	○	○		○				
	志賀町	○	40, 50, 60, 70歳	個別	町内の歯科医院 7か所	9~11月	○		○		○				
	宝達志水町	○	40, 50, 60, 70歳	個別	町内の歯科医院 3か所	6~11月	○	○	○						
	中能登町	○	40, 50, 60, 70歳	個別	中能登町・七尾市 の歯科医院30か 所	7~11月	○	○	○		○	○		○	
能登北部	輪島市	○	40, 50, 60, 70歳	個別	市内の歯科医院 12か所	6~12月	○	○	○		○				
	珠洲市	○	40, 50, 60, 70歳	個別	珠洲市・輪島市・ 穴水町・能登町の 歯科医院21か所	6~3月	○		○						
	穴水町	○	40, 50, 60, 70歳	個別	町内の歯科医院 3か所	9~12月	○		○		○				
	能登町	○	40, 50, 60, 70歳	個別	町内の歯科医院 5か所	6~3月	○								
金沢市	○	25, 30, 35, 40, 45, 50, 55, 60, 65, 70, 73歳	個別	金沢市歯科医師 会加入の220か所	6~11月	○	○	○		○		○	○		
計	19市町						19市町	9市町	15市町	0市町	13市町	4市町	3市町	7市町	

⑥成人

実施事業等		健康増進事業実施要領に基づくもの													
		歯周病検診							歯周疾患健康教育		歯周疾患健康相談		訪問口腔衛生指導		
		未受診者への再勧奨		要精検・要指導判定者への受診勧奨	自己負担額(円)	対象者数(人)	受診者数(人)	受診率(%)	歯周病検診マニュアル2015に沿った実施	実施	歯科専門職の関与	実施	歯科専門職の関与	実施	歯科専門職の関与
		実施	方法(具体的に)												
南加賀	小松市	×		700	14,038	1,414	10.1		×		×		×		
	加賀市	×		0	38,410	561	1.5	○	○	○	○	○	×		
	能美市	×		300	2,717	205	7.5	○	×		×		×		
	川北町	×		0	654	72	11.0	○	×		×		×		
石川中央	かほく市	×		200	1,812	153	8.4	○	×		×		×		
	白山市	○	電話 ※HbA1c対象者のみ	0	1,723	258	15.0	○	○	○	○	○	×		
	野々市市	×		300	2,067	47	2.3	○	×		×		×		
	津幡町	×		300	2,055	129	6.3	○	×		×		×		
	内灘町	○	はがき送付	300	1,359	92	6.8		×		×		×		
能登中部	七尾市	○	はがき送付 (40, 50歳のみ)	500	2,755	66	2.4	○	×		×		×		
	羽咋市	○	はがき送付 (40歳、50歳、60歳、70歳)	500	1,459	102	7.0	○	×		×		×		
	志賀町	×		0	1,033	85	8.2	○	×		×		×		
	宝達志水町	○	はがき送付 (40, 50歳のみ)	500	655	35	5.3		×		×		×		
	中能登町	○	はがき送付	500	913	77	8.4	○	×		×		×		
能登北部	輪島市	○	はがき送付	0	1,318	110	8.3	○	×		×		×		
	珠洲市	×		0	729	61	8.4		×		×		×		
	穴水町	○	はがき送付	0	410	57	13.9	○	×		×		×		
	能登町	○	未受診案内文書送付	0	922	116	12.6	○	×		×		×		
金沢市		×		400	40,097	1,739	4.3	○	×		×		×		
計		9市町		3市町		115,126	5,379	4.7	15市町	2市町	2市町	2市町	2市町	0市町	0市町

⑥成人

実施事業等		その他							
		歯周病検診以外の成人歯科健診			歯科健康教育・教室・相談等				
		実施	対象	集団 個別	実施	対象	事業名	内容	歯科専門職の 関与
南加賀	小松市	×			×				
	加賀市	×			×				
	能美市	×			×				
	川北町	×			×				
石川中央	かほく市	○	1歳6か月児健診の保護者	集団	×				
	白山市	×			×				
	野々市市	×			×				
	津幡町	○	集団健診受診者	集団	×				
	内灘町	○	1歳6か月児健診対象の母	集団	×				
能登中部	七尾市	×			×				
	羽咋市	○	3歳児健診の保護者	集団	×				
	志賀町	×			×				
	宝達志水町	×			×				
	中能登町	×			×				
能登北部	輪島市	×			×				
	珠洲市	×			×				
	穴水町	×			×				
	能登町	×			×				
金沢市	×			×					
計	4市町				0市町				0市町



⑦高齢者

実施事業等		高齢者													
		後期高齢者医療歯科健診(後期高齢者医療制度事業費補助金を活用したものを含む)													
		実施	対象	集団 個別	委託医療機関数	実施期間	受診勧奨								
個別 通知	検診の しおり・ カレンダー						広報誌	回覧板	ホーム ページ	ケーブ ルテレビ	ラジオ 等	チラシ・ ポスター等	その他 (具体的 に)		
南加賀	小松市	○	76.80歳	個別	市内の歯科医院 44か所	9~12月	○		○		○			○	
	加賀市	○	後期高齢 者医療被 保険者	個別	市内の歯科医院 26か所	7~12月	○	○	○		○			○	
	能美市	×													
	川北町	×													
石川中央	かほく市	×													
	白山市	×													
	野々市市	×													
	津幡町	×													
	内灘町	×													
能登中部	七尾市	○	76歳	個別	市内の歯科医院 30か所	7~11月	○		○		○	○	○	○	
	羽咋市	○	76歳	個別	市内の歯科医院 15か所	6~12月	○	○	○		○				
	志賀町	×													
	宝達志水町	×													
	中能登町	×													
能登北部	輪島市	×													
	珠洲市	×													
	穴水町	×													
	能登町	×													
	金沢市	○	76歳	個別	金沢市歯科医師会加 入の220か所	6~11月	○	○	○		○		○	○	
	計	5市町					5市町	3市町	5市町	0市町	5市町	1市町	2市町	4市町	

⑦高齢者

実施事業等		高齢者													
		後期高齢者医療歯科健診(後期高齢者医療制度事業費補助金を活用したものを含む)													
		未受診者への再勧奨		要精検・ 要指導判 定者への 受診勧奨	自己 負担額 (円)	対象者 数 (人)	受診者 数 (人)	受診率 (%)	後期高齢 者を対象 とした歯科 健診マ ニュアル に沿った 実施	口腔機能の評価					その他 (具体的に)
		実施	方法 (具体的に)							咀嚼機 能評価	舌・口唇 機能評 価	嚥下機 能評価	口腔乾 燥評価		
南加賀	小松市	×		700	2,366	268	11.3					○	口腔清掃状態、歯石の付着		
	加賀市	×	○	0	10,875	160	1.5								
	能美市	×													
	川北町	×													
石川中央	かほく市	×													
	白山市	×													
	野々市市	×													
	津幡町	×													
	内灘町	×													
能登中部	七尾市	×		500	706	12	1.7	○	○				・入れ歯の清掃状態 ・入れ歯の適合状態 ・咬合状態		
	羽咋市	×		500	325	27	8.3								
	志賀町	×													
	宝達志水町	×													
	中能登町	×													
能登北部	輪島市	×													
	珠洲市	×													
	穴水町	×													
	能登町	×													
金沢市		×		0	4,589	270	5.9	○	○	○	○	○			
計		0市町	1市町		18,861	737	3.9	2市町	2市町	1市町	1市町	2市町			



⑧介護予防

実施事業等		介護予防・日常生活支援総合事業					
		介護予防・生活支援サービス事業					
		実施	訪問型 通所型	対象	事業名	内容	歯科専門 職の関与
南加賀	小松市	×					
	加賀市	×					
	能美市	○	通所型 訪問型	要支援1・2 基本チェックリスト該当者	通所介護相当サービス 通所型サービスA 短期集中通所型・訪問型	事業所においてチェックによる該当者に歯科衛生士が義歯・歯肉・歯垢等の個別チェックを実施し加算算定しているほか、個別・集団で口腔体操・嚥下体操・発声・咳払い・ブローイングの体操実施	○
	川北町	×					
石川中央	かほく市	×					
	白山市	×					
	野々市市	×					
	津幡町	○	通所型	要支援1・2 基本チェックリスト該当者	通所型短期集中予防サービス事業 (健康アップ教室 かがやき)	24回1コースの講座内容の内、3回は歯科医師・歯科衛生士、1回は言語聴覚士による口腔機能向上支援・口腔清掃の自立支援。2回は管理栄養士による生活習慣改善支援(栄養・保健)。その他の回は、健康運動指導士による運動等を行っている。	○
	内灘町	×					
能登中部	七尾市	×					
	羽咋市	×					
	志賀町	×					
	宝達志水町	×					
	中能登町	×					
能登北部	輪島市	○	通所型	要支援1・2 基本チェックリスト該当者	・介護予防アクティビティ教室 ・元気デイサービス(通所型サービスA)	口腔体操の実施	
	珠洲市	○	通所型	要支援1・2 基本チェックリスト該当者	介護予防通所型サービス	口腔清掃・口腔体操の実施	○
	穴水町	×					
	能登町	○	通所型	要支援1・2 基本チェックリスト該当者	介護予防通所型サービス	介護予防通所介護に相当するサービス 事業所により口腔機能向上加算あり (口腔清掃や口腔体操等を実施)	
	金沢市	○	通所型	要支援認定者、事業対象者	短期集中通所型口腔機能向上サービス	歯科医師と歯科衛生士による口腔機能向上支援・口腔清掃の自立支援	○
	計	6市町					4市町

⑧介護予防

実施事業等		介護予防・日常生活支援総合事業				
		一般介護予防事業(通いの場以外で実施しているもの)				
		実施	対象	事業名	内容	歯科専門職の関与
南加賀	小松市	○	いきいきサロン等の参加者	口腔機能向上教室	口腔体操、唾液腺マッサージ、フレイルの講話	○
	加賀市	○	介護予防講座(かがやき予防塾)の参加者	介護予防講座(かがやき予防塾)	7回1コースの講座内容の一コマに歯科衛生士による口腔機能向上の講義や実技を実施	○
	能美市	×				
	川北町	×				
石川中央	かほく市	○	65歳以上の高齢者	介護予防あれこれ講座	歯科衛生士による口腔ケアに関する講話	○
	白山市	×				
	野々市市	○	65歳以上で閉じこもり等支援が必要な高齢者	いきがいセンター介護予防教室	フレイル予防、口腔ケアについて	○
	津幡町	×				
	内灘町	◎	65歳以上の地域サークルへの参加が難しい高齢者	ゆうゆう体操教室	口腔体操、口腔に関する講話	
能登中部	七尾市	×				
	羽咋市	○	高齢者地域サロンの参加者	高齢者の歯科保健指導	口腔機能、歯周病、誤嚥性肺炎についての講話 義歯の手入れ法、ブラッシング指導、口腔体操	○
	志賀町	○	65歳以上の高齢者を含む全町民	介護予防普及啓発事業	ケーブルテレビで「介護予防チャンネル～お口の健康編～」を制作・上映、70歳歯科検診受診者に番組上映案内通知	○
	宝達志水町	×				
	中能登町	×				
能登北部	輪島市	○	65歳以上の全高齢者	かみかみ百歳体操	いきいき百歳体操実施グループのうち、希望するグループが実施	
	珠洲市	○	65歳以上の全高齢者	ふれあい講座(口腔編)	口腔ケアの必要性、唾液腺マッサージ、口腔体操に関する講話と実技 百歳体操グループにかみかみ体操のDVD配布	
	穴水町	○	65歳以上の高齢者	フレイル予防教室 かみかみ百歳体操	口腔機能の低下を予防するために、口腔体操、唾液腺マッサージ、口腔清掃に関する講話と実技 いきいき百歳対象実施グループのうち、希望するグループが実施	
	能登町	○	65歳以上の高齢者	口腔機能向上教室	口腔体操、唾液腺マッサージ、口腔清掃に関する講話と実技	○
金沢市	○	65歳以上の全高齢者	そくさい地域出前講座	口腔体操、唾液腺マッサージ、口腔清掃に関する講話と実技	○	
			転ばん元気な体づくり教室	筋トレと主として、栄養改善、口腔ケア、認知症予防の介護予防の普及		
			フレイル予防事業	フレイルチェック (握力、片足立ち上がり、舌運動、手足の筋肉量の測定等)		
計	12市町					8市町

⑨介護予防

実施事業等		介護予防・日常生活支援総合事業				
		一般介護予防事業（通いの場で実施しているもの） ※左記と重複している場合は再掲				
		実施	対象	事業名	内容	歯科専門職の関与
南加賀	小松市	×				
	加賀市	○	地域おたっしやサークルの参加者	加賀市地域介護予防活動支援事業（地域おたっしやサークル事業）	歯科衛生士を年に1回派遣し、口腔機能向上の講話と唾液マッサージや健口体操の実技	○
			片山津地区元気はつらつ塾参加者	高齢者の保健事業と介護予防事業の一体的実施	歯科衛生士を派遣し、口腔機能向上の講話と唾液マッサージや健口体操の実技を2回実施	○
	能美市	×				
川北町	×					
石川中央	かほく市	×				
	白山市	×				
	野々市市	×				
	津幡町	×				
	内灘町	×				
能登中部	七尾市	○	65歳以上の高齢者	通いの場でのかみかみ体操普及	DVDを使用した口腔機能向上の体操普及	
			66歳以上の高齢者	健康アップ講座	フレイルチェック、講座	
	羽咋市	×				
	志賀町	○	一般介護予防事業参加者	かみかみ百歳体操	DVDを使用した口腔機能向上の体操普及	
	宝達志水町	○	要介護になる恐れのある65歳以上の高齢者で、送迎がなければ教室に参加できない人	送迎付き介護予防事業	自宅から会場までの送迎・健康チェック・体力チェック・転倒予防体操・運動・認知症予防レクリエーション、口腔体操など	
	中能登町	○	住民主体の通いの場の参加者	かみかみ百歳体操	いきいき百歳体操実施グループのうち、希望するグループがDVD教材を使用し口腔体操を実施	
能登北部	輪島市	×				
	珠洲市	×				
	穴水町	○	65歳以上の高齢者	フレイル予防教室 かみかみ百歳体操	口腔機能の低下を予防するために、口腔体操、唾液腺マッサージ、口腔清掃に関する講話と実技 いきいき百歳対象実施グループのうち、希望するグループが実施	
	能登町	×				
	金沢市	×				
	計	6市町				2市町



⑨要介護者

実施事業等	地域包括支援センター				要介護者			その他			
	運営協議会	地域ケア会議			歯科健診・教室・相談等			職員向け研修等			
	委員として 歯科職種の 参加	全設置数	左のうち、歯科職種が 参加している会議の数 (毎回ではなくても可。ケースに 応じてメンバーとなる場合は計上)		実施	内容	歯科専門 職の関与	実施	内容	歯科専門 職の関与	
			歯科医師	歯科衛生士							
南加賀	小松市	×	10	0	1	×			×		
	加賀市	○	15	0	0	×			×		
	能美市	×	3	0	0	×			×		
	川北町	×	0	0	0	×			×		
石川中央	かほく市	○	1	0	0	×			×		
	白山市	×	7	0	0	×			×		
	野々市市	×	3	0	0	×			×		
	津幡町	○ (地域包括ケア 推進協議会)	1 (医療介護連携 部会)	1	0	×			×		
	内灘町	×	2	0	0	×			×		
能登中部	七尾市	×	10	0	0	×			×		
	羽咋市	○	1	0	0	×			×		
	志賀町	×	11	0	0	×			×		
	宝達志水町	×	1	0	0	×			×		
	中能登町	○	1	0	0	×			×		
能登北部	輪島市	○	1	0	1	×			×		
	珠洲市	○	5	0	0	×			×		
	穴水町	×	1	0	0	×			×		
	能登町	○	1	0	0	×			×		
金沢市	○	19	0	1	×			×			
計	9市町	93	1	3	0市町		0市町	0市町		0市町	

⑩障害者(児)

実施事業等		障害者(児)							
		歯科健診・教室・相談等							
		実施	対象				事業名	内容	歯科専門職の関与
本人	保護者		職員	その他 (具体的に)					
南加賀	小松市	×							
	加賀市	×							
	能美市	×							
	川北町	×							
石川中央	かほく市	×							
	白山市	×							
	野々市市	×							
	津幡町	×							
	内灘町	×							
能登中部	七尾市	×							
	羽咋市	×							
	志賀町	×							
	宝達志水町	×							
	中能登町	×							
能登北部	輪島市	×							
	珠洲市	×							
	穴水町	×							
	能登町	×							
金沢市		×							
計		0市町							0市町

⑪普及啓発活動

実施事業等		住民対象イベント等											
		歯と口の健康週間行事							コンクール・表彰				
		実施	対象	内容					歯科専門職の関与	実施	対象	事業名	内容
歯科健診	歯科相談			フッ化物歯面塗布	フッ化物濃度(ppm)	その他(具体的に)							
南加賀	小松市	×							○	80歳以上	8020達成者表彰	8020達成者を表彰(109名)	
	加賀市	×							×				
	能美市	×							×				
	川北町	×							×				
石川中央	かほく市	×							×				
	白山市	×							×				
	野々市市	×							×				
	津幡町	×							○	80歳以上	8020達成者表彰	8020達成者(4名)を表彰(河北歯科医師会主催)	
	内灘町	×							○	80歳以上	8020達成者表彰	8020達成者を表彰(10名)	
能登中部	七尾市	×							○	80歳以上	8020達成者表彰	8020達成者22人を七尾市歯科医師会長表彰(賞状、記念品を郵送)	
	羽咋市	×							×				
	志賀町	×							×				
	宝達志水町	×							×				
	中能登町	×							×				
能登北部	輪島市	×							○	小学生	歯と口の健康に関する図画入賞者表彰	最優秀者1名、優秀者10名を市長表彰	
										80歳以上	8020表彰式	8020達成者15名を市長表彰	
	珠洲市	×							×				
	穴水町	×							×				
金沢市	×								○	小中学生と学校	いい歯大好き!! 学校審査会	各小中学校より、歯に関する保健活動・標語・研究等を募集し、優秀作品を表彰	
									×				
計	0市町		0市町	0市町	0市町				0市町	6市町			

⑪普及啓発活動

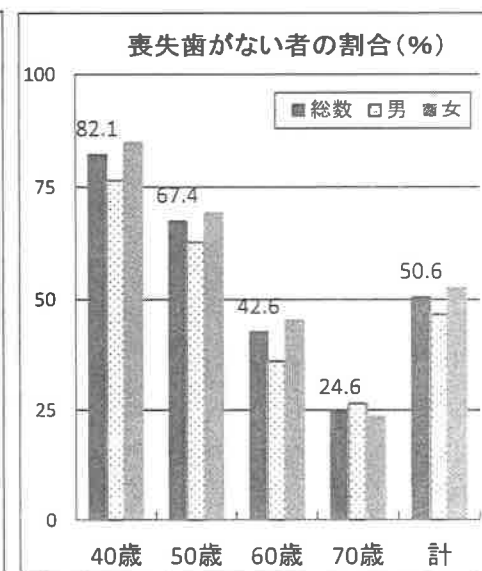
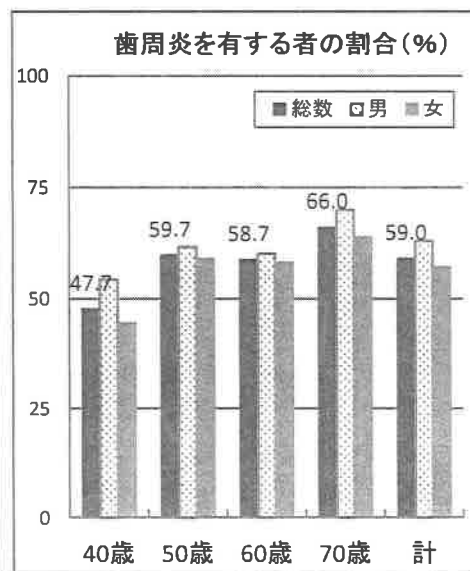
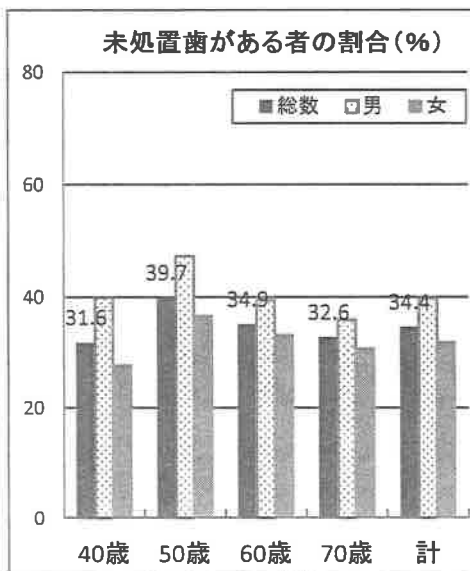
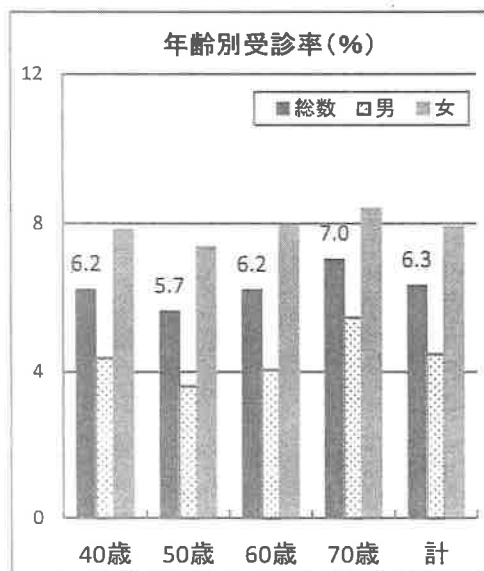
実施事業等		住民対象講演・イベント等							
		講演会等				その他事業・イベント等			
		実施	対象	事業名	内容	実施	対象	事業名	内容
南加賀	小松市	×				×			
	加賀市	×				×			
	能美市	×				×			
	川北町	×				×			
石川中央	かほく市	×				×			
	白山市	×				×			
	野々市市	×				×			
	津幡町	×				×			
	内灘町	×				×			
能登中部	七尾市	×				×			
	羽咋市	×				×			
	志賀町	×				×			
	宝達志水町	×				×			
	中能登町	×				×			
能登北部	輪島市	×				×			
		×				×			
	珠洲市	×				×			
	穴水町	×				×			
	能登町	×				×			
	金沢市	×				×			
	計	0市町				0市町			



## 令和2年度歯周病検診結果【節目年齢のみ、男女別】

年 齢	総数					男					女					
	40歳	50歳	60歳	70歳	計	40歳	50歳	60歳	70歳	計	40歳	50歳	60歳	70歳	計	
対象者数 (人)	10,301	11,059	9,813	14,183	45,356	4,759	5,044	4,328	6,604	20,735	5,542	6,015	5,485	7,579	24,621	
受診者数 (人)	642	625	610	998	2,875	208	182	175	362	927	434	443	435	636	1,948	
受診率 (%)	6.2	5.7	6.2	7.0	6.3	4.4	3.6	4.0	5.5	4.5	7.8	7.4	7.9	8.4	7.9	
未処置歯がある者の数 (人)	203	248	213	325	989	83	86	69	130	368	120	162	144	195	621	
未処置歯がある者の割合 (%)	31.6	39.7	34.9	32.6	34.4	39.9	47.3	39.4	35.9	39.7	27.6	36.6	33.1	30.7	31.9	
CPI 歯周 ポケット	コード1の者の数 (人)	240	256	237	376	1,109	86	68	63	138	355	154	188	174	238	754
	コード2の者の数 (人)	66	117	121	283	587	27	44	42	115	228	39	73	79	168	359
	コード1とコード2の計 (人)	306	373	358	659	1,696	113	112	105	253	583	193	261	253	406	1,113
	コード1の者の割合 (%)	37.4	41.0	38.9	37.7	38.6	41.3	37.4	36.0	38.1	38.3	35.5	42.4	40.0	37.4	38.7
	コード2の者の割合 (%)	10.3	18.7	19.8	28.4	20.4	13.0	24.2	24.0	31.8	24.6	9.0	16.5	18.2	26.4	18.4
	コード1とコード2の割合 (%)	47.7	59.7	58.7	66.0	59.0	54.3	61.5	60.0	69.9	62.9	44.5	58.9	58.2	63.8	57.1
喪失歯がない者の数 (人)	527	421	260	246	1,454	159	114	63	96	432	368	307	197	150	1,022	
喪失歯がない者の割合 (%)	82.1	67.4	42.6	24.6	50.6	76.4	62.6	36.0	26.5	46.6	84.8	69.3	45.3	23.6	52.5	

※CPI歯周ポケット:コード1は4~5mmに達するポケット、コード2は6mmを超えるポケット



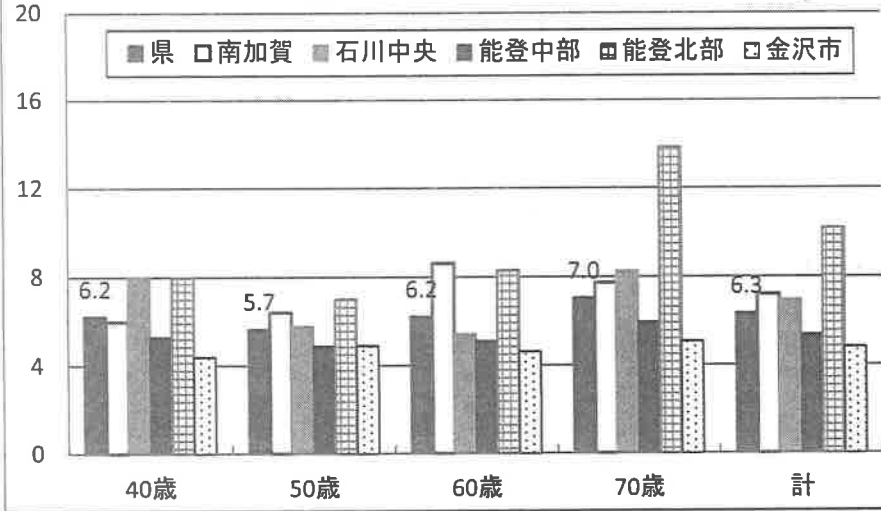
令和2年度歯周病検診結果【節目年齢のみ、地域別】

		県					南加賀					石川中央				
年 齢		40歳	50歳	60歳	70歳	計	40歳	50歳	60歳	70歳	計	40歳	50歳	60歳	70歳	計
対象者数 (人)		10,301	11,059	9,813	14,183	45,356	2,588	3,300	2,627	3,664	12,179	3,312	2,282	1,739	1,366	8,699
受診者数 (人)		642	625	610	998	2,875	155	211	226	283	875	265	132	94	113	604
受診率 (%)		6.2	5.7	6.2	7.0	6.3	6.0	6.4	8.6	7.7	7.2	8.0	5.8	5.4	8.3	6.9
未処置歯がある者の数 (人)		203	248	213	325	989	53	85	93	100	331	83	51	32	32	198
未処置歯がある者の割合 (%)		31.6	39.7	34.9	32.6	34.4	34.2	40.3	41.2	35.3	37.8	31.3	38.6	34.0	28.3	32.8
C P I 歯 周 ポ ケ ット	コード1の者の数 (人)	240	256	237	376	1,109	54	83	81	114	332	106	55	33	43	237
	コード2の者の数 (人)	66	117	121	283	587	8	30	29	53	120	26	20	27	31	104
	コード1とコード2の計 (人)	306	373	358	659	1,696	62	113	110	167	452	132	75	60	74	341
	コード1の者の割合 (%)	37.4	41.0	38.9	37.7	38.6	34.8	39.3	35.8	40.3	37.9	40.0	41.7	35.1	38.1	39.2
	コード2の者の割合 (%)	10.3	18.7	19.8	28.4	20.4	5.2	14.2	12.8	18.7	13.7	9.8	15.2	28.7	27.4	17.2
	コード1とコード2の割合 (%)	47.7	59.7	58.7	66.0	59.0	40.0	53.6	48.7	59.0	51.7	49.8	56.8	63.8	65.5	56.5
喪失歯がない者の数 (人)		527	421	260	246	1,454	134	147	101	67	449	217	94	44	37	392
喪失歯がない者の割合 (%)		82.1	67.4	42.6	24.6	50.6	86.5	69.7	44.7	23.7	51.3	81.9	71.2	46.8	32.7	64.9

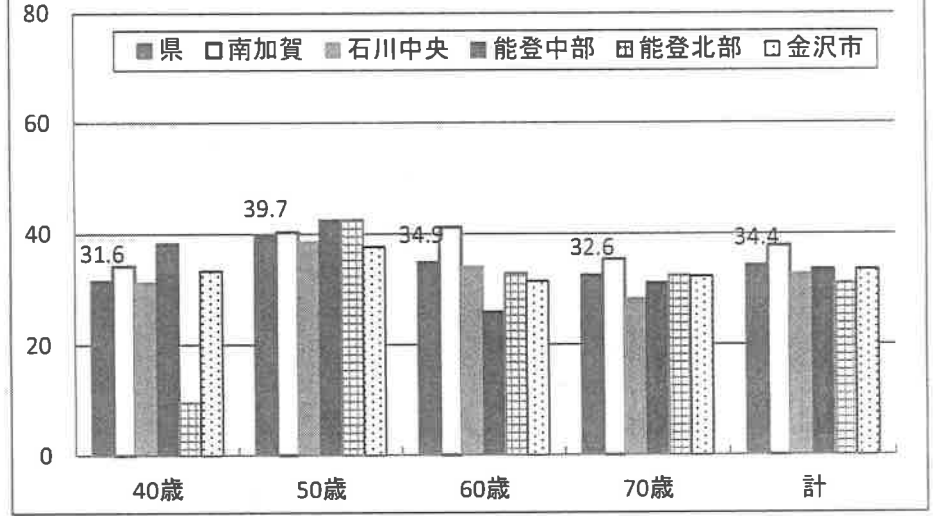
		能登中部					能登北部					金沢市				
年 齢		40歳	50歳	60歳	70歳	計	40歳	50歳	60歳	70歳	計	40歳	50歳	60歳	70歳	計
対象者数 (人)		1,134	1,495	1,509	2,324	6,462	527	673	844	1,335	3,379	2,740	3,309	3,094	5,494	14,637
受診者数 (人)		60	73	77	138	348	42	47	70	185	344	120	162	143	279	704
受診率 (%)		5.3	4.9	5.1	5.9	5.4	8.0	7.0	8.3	13.9	10.2	4.4	4.9	4.6	5.1	4.8
未処置歯がある者の数 (人)		23	31	20	43	117	4	20	23	60	107	40	61	45	90	236
未処置歯がある者の割合 (%)		38.3	42.5	26.0	31.2	33.6	9.5	42.6	32.9	32.4	31.1	33.3	37.7	31.5	32.3	33.5
C P I 歯 周 ポ ケ ット	コード1の者の数 (人)	23	33	31	46	133	8	17	24	48	97	49	68	68	125	310
	コード2の者の数 (人)	12	22	18	52	104	4	11	12	53	80	16	34	35	94	179
	コード1とコード2の計 (人)	35	55	49	98	237	12	28	36	101	177	65	102	103	219	489
	コード1の者の割合 (%)	38.3	45.2	40.3	33.3	38.2	19.0	36.2	34.3	25.9	28.2	40.8	42.0	47.6	44.8	44.0
	コード2の者の割合 (%)	20.0	30.1	23.4	37.7	29.9	9.5	23.4	17.1	28.6	23.3	13.3	21.0	24.5	33.7	25.4
	コード1とコード2の割合 (%)	58.3	75.3	63.6	71.0	68.1	28.6	59.6	51.4	54.6	51.5	54.2	63.0	72.0	78.5	69.5
喪失歯がない者の数 (人)		51	45	36	38	170	14	12	4	17	47	111	123	75	87	396
喪失歯がない者の割合 (%)		85.0	61.6	46.8	27.5	48.9	33.3	25.5	5.7	9.2	13.7	92.5	75.9	52.4	31.2	56.3

※CPI歯周ポケット:コード1は4~5mmに達するポケット、コード2は6mmを超えるポケット

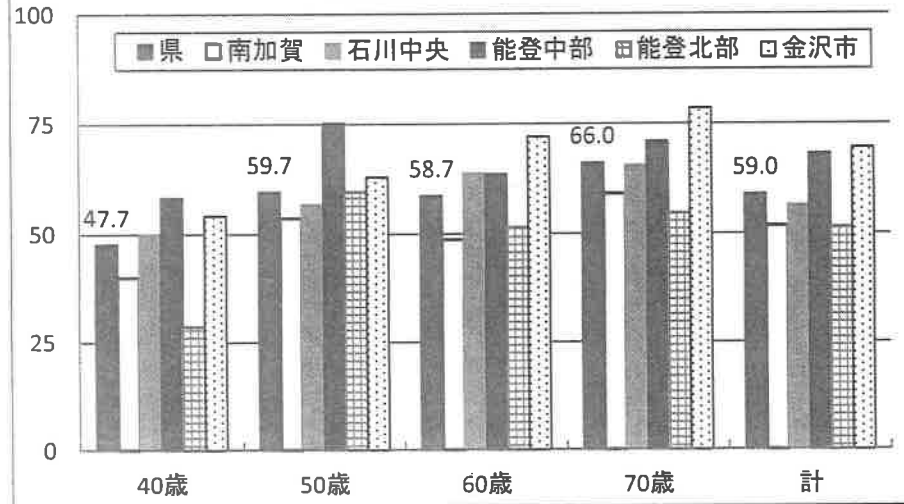
受診率(%)



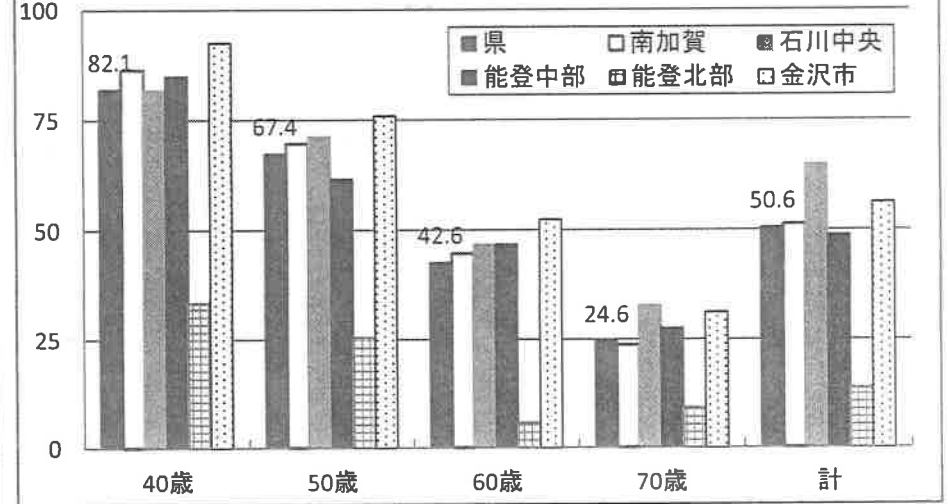
未処置歯がある者の割合(%)



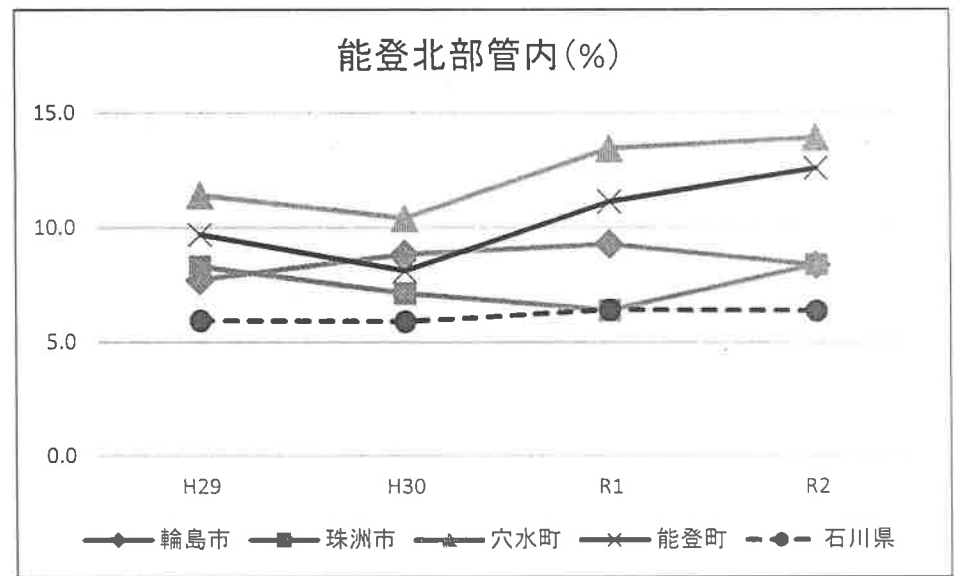
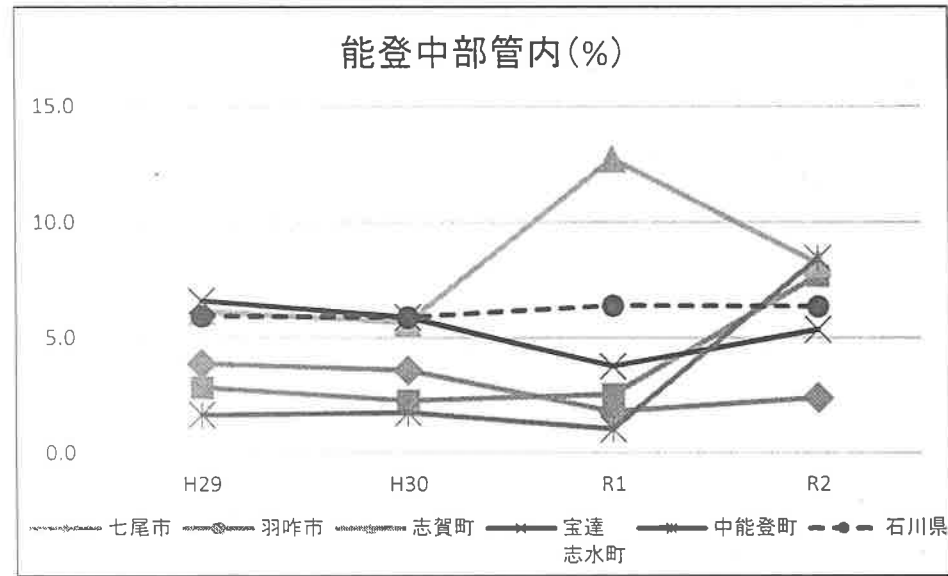
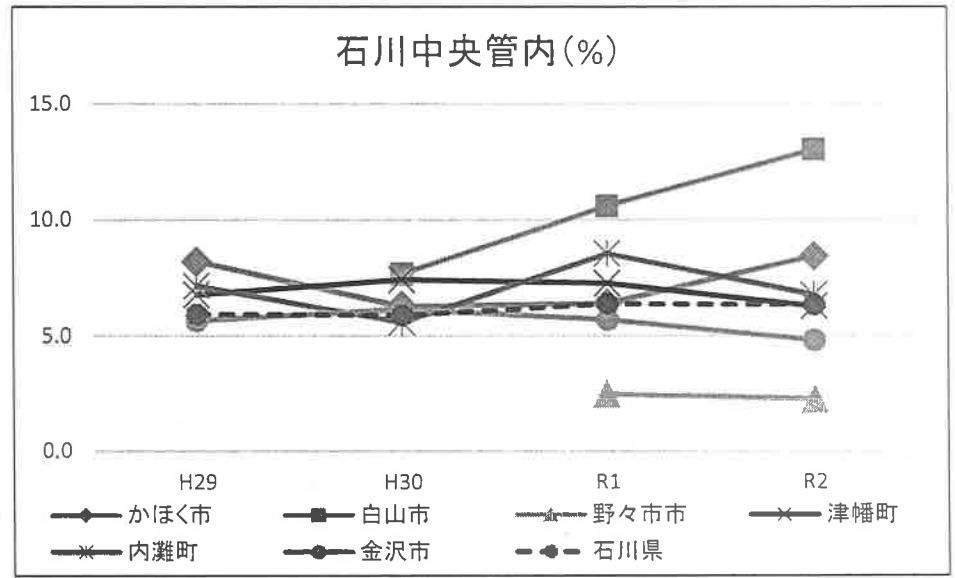
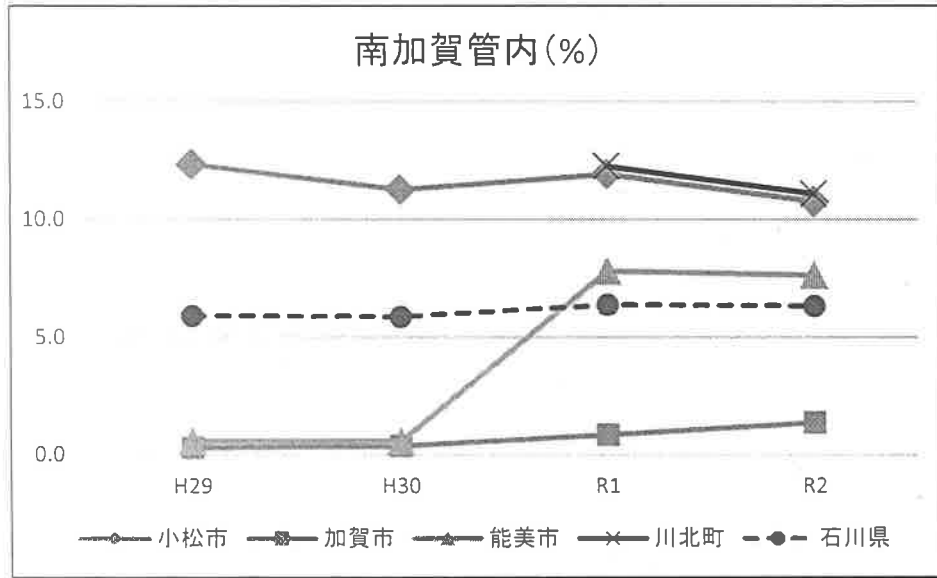
歯周炎を有する者の割合(%)



喪失歯がない者の割合(%)



歯周病検診受診率経年変化【節目年齢のみ、市町別】



## 令和2年度歯周病検診結果詳細

### 対象者数

表中の記号「-」は検診対象になっていないことを示す。

市町名	集団/個別	総数						男						女					
		40歳	50歳	60歳	70歳	計	その他	40歳	50歳	60歳	70歳	計	その他	40歳	50歳	60歳	70歳	計	その他
小松市	個別	1,176	1,544	1,227	1,569	5,516	10,888	617	823	611	769	2,820	5,461	559	721	616	800	2,696	5,427
加賀市	個別	733	850	840	1,398	3,821	52,232	398	443	405	626	1,872	24,469	335	407	435	772	1,949	27,763
能美市	個別	602	781	507	609	2,499	218	312	378	253	287	1,230	136	290	403	254	322	1,269	82
川北町	個別	77	125	53	88	343	311	42	65	27	39	173	155	35	60	26	49	170	156
かほく市	個別	390	471	409	542	1,812	-	208	261	214	257	940	-	182	210	195	285	872	-
白山市	個別	1,398	4	4	-	1,406	317	711	3	2	-	716	189	687	1	2	-	690	128
野々市市	個別	810	769	488	-	2,067	-	415	387	232	-	1,034	-	395	382	256	-	1,033	-
津幡町	個別	423	626	546	460	2,055	-	181	299	276	204	960	-	242	327	270	256	1,095	-
内灘町	個別	291	412	292	364	1,359	-	135	198	136	178	647	-	156	214	156	186	712	-
七尾市	個別	468	628	680	979	2,755	706	233	300	335	459	1,327	325	235	328	345	520	1,428	381
羽咋市	個別	208	270	245	383	1,106	678	90	138	113	186	527	364	118	132	132	197	579	314
志賀町	個別	164	209	241	419	1,033	-	87	112	110	215	524	-	77	97	131	204	509	-
宝達志水町	個別	118	150	145	242	655	-	49	75	72	116	312	-	69	75	73	126	343	-
中能登町	個別	176	238	198	301	913	-	85	126	88	146	445	-	91	112	110	155	468	-
輪島市	個別	223	246	339	510	1,318	-	119	115	175	230	639	-	104	131	164	280	679	-
珠洲市	個別	97	164	189	279	729	-	59	87	89	144	379	-	38	77	100	135	350	-
穴水町	個別	63	91	88	168	410	-	33	45	44	87	209	-	30	46	44	81	201	-
能登町	個別	144	172	228	378	922	-	81	85	122	203	491	-	63	87	106	175	431	-
金沢市	個別	2,740	3,309	3,094	5,494	14,637	30,049	904	1,104	1,024	2,458	5,490	12,236	1,836	2,205	2,070	3,036	9,147	17,813
石川県		10,301	11,059	9,813	14,183	45,356	95,399	4,759	5,044	4,328	6,604	20,735	43,335	5,542	6,015	5,485	7,579	24,621	52,064

注:その他には健康増進事業の歯周疾患検診(節目年齢)以外の対象者を計上

## 令和2年度歯周病検診結果詳細

### 受診者数

表中の記号「-」は検診対象になっていないことを示す。

市町名	集団/個別	総数						男						女					
		40歳	50歳	60歳	70歳	計	その他	40歳	50歳	60歳	70歳	計	その他	40歳	50歳	60歳	70歳	計	その他
小松市	個別	105	132	150	206	593	1,089	40	52	62	82	236	430	65	80	88	124	357	659
加賀市	個別	12	16	14	11	53	656	5	3	5	5	18	236	7	13	9	6	35	420
能美市	個別	27	54	56	54	191	14	12	19	12	21	64	6	15	35	44	33	127	8
川北町	個別	11	9	6	12	38	35	6	4	2	6	18	14	5	5	4	6	20	21
かほく市	個別	36	42	32	43	153	-	13	15	13	11	52	-	23	27	19	32	101	-
白山市	個別	181	2	0	-	183	75	70	2	0	-	72	41	111	0	0	-	111	34
野々市市	個別	17	21	9	-	47	-	5	3	1	-	9	-	12	18	8	-	38	-
津幡町	個別	25	39	30	35	129	-	12	9	13	15	49	-	13	30	17	20	80	-
内灘町	個別	6	28	23	35	92	-	1	11	10	11	33	-	5	17	13	24	59	-
七尾市	個別	12	25	12	17	66	12	2	9	1	3	15	4	10	16	11	14	51	8
羽咋市	個別	16	12	13	44	85	44	6	6	7	15	34	26	10	6	6	29	51	18
志賀町	個別	6	9	30	40	85	-	3	4	6	15	28	-	3	5	24	25	57	-
宝達志水町	個別	8	9	7	11	35	-	5	0	3	5	13	-	3	9	4	6	22	-
中能登町	個別	18	18	15	26	77	-	3	6	3	11	23	-	15	12	12	15	54	-
輪島市	個別	21	3	2	84	110	-	8	0	0	32	40	-	13	3	2	52	70	-
珠洲市	個別	5	12	17	27	61	-	2	5	3	16	26	-	3	7	14	11	35	-
穴水町	個別	4	15	14	24	57	-	1	7	3	4	15	-	3	8	11	20	42	-
能登町	個別	12	17	37	50	116	-	4	8	12	19	43	-	8	9	25	31	73	-
金沢市	個別	120	162	143	279	704	1,305	10	19	19	91	139	340	110	143	124	188	565	965
石川県		642	625	610	998	2,875	3,230	208	182	175	362	927	1,097	434	443	435	636	1,948	2,133

注:その他には健康増進事業の歯周疾患検診(節目年齢)以外の対象者を計上

## 令和2年度歯周病検診結果詳細

### 受診率

表中の記号「-」は検診対象になっていないことを示す。

市町名	集団/個別	総数						男						女					
		40歳	50歳	60歳	70歳	計	その他	40歳	50歳	60歳	70歳	計	その他	40歳	50歳	60歳	70歳	計	その他
小松市	個別	8.9	8.5	12.2	13.1	10.8	10.0	6.5	6.3	10.1	10.7	8.4	7.9	11.6	11.1	14.3	15.5	13.2	12.1
加賀市	個別	1.6	1.9	1.7	0.8	1.4	1.3	1.3	0.7	1.2	0.8	1.0	1.0	2.1	3.2	2.1	0.8	1.8	1.5
能美市	個別	4.5	6.9	11.0	8.9	7.6	6.4	3.8	5.0	4.7	7.3	5.2	4.4	5.2	8.7	17.3	10.2	10.0	9.8
川北町	個別	14.3	7.2	11.3	13.6	11.1	11.3	14.3	6.2	7.4	15.4	10.4	9.0	14.3	8.3	15.4	12.2	11.8	13.5
かほく市	個別	9.2	8.9	7.8	7.9	8.4	-	6.3	5.7	6.1	4.3	5.5	-	12.6	12.9	9.7	11.2	11.6	-
白山市	個別	12.9	50.0	0.0	-	13.0	23.7	9.8	66.7	0.0	-	10.1	21.7	16.2	0.0	0.0	-	16.1	26.6
野々市市	個別	2.1	2.7	1.8	-	2.3	-	1.2	0.8	0.4	-	0.9	-	3.0	4.7	3.1	-	3.7	-
津幡町	個別	5.9	6.2	5.5	7.6	6.3	-	6.6	3.0	4.7	7.4	5.1	-	5.4	9.2	6.3	7.8	7.3	-
内灘町	個別	2.1	6.8	7.9	9.6	6.8	-	0.7	5.6	7.4	6.2	5.1	-	3.2	7.9	8.3	12.9	8.3	-
七尾市	個別	2.6	4.0	1.8	1.7	2.4	1.7	0.9	3.0	0.3	0.7	1.1	1.2	4.3	4.9	3.2	2.7	3.6	2.1
羽咋市	個別	7.7	4.4	5.3	11.5	7.7	6.5	6.7	4.3	6.2	8.1	6.5	7.1	8.5	4.5	4.5	14.7	8.8	5.7
志賀町	個別	3.7	4.3	12.4	9.5	8.2	-	3.4	3.6	5.5	7.0	5.3	-	3.9	5.2	18.3	12.3	11.2	-
宝達志水町	個別	6.8	6.0	4.8	4.5	5.3	-	10.2	0.0	4.2	4.3	4.2	-	4.3	12.0	5.5	4.8	6.4	-
中能登町	個別	10.2	7.6	7.6	8.6	8.4	-	3.5	4.8	3.4	7.5	5.2	-	16.5	10.7	10.9	9.7	11.5	-
輪島市	個別	9.4	1.2	0.6	16.5	8.3	-	6.7	0.0	0.0	13.9	6.3	-	12.5	2.3	1.2	18.6	10.3	-
珠洲市	個別	5.2	7.3	9.0	9.7	8.4	-	3.4	5.7	3.4	11.1	6.9	-	7.9	9.1	14.0	8.1	10.0	-
穴水町	個別	6.3	16.5	15.9	14.3	13.9	-	3.0	15.6	6.8	4.6	7.2	-	10.0	17.4	25.0	24.7	20.9	-
能登町	個別	8.3	9.9	16.2	13.2	12.6	-	4.9	9.4	9.8	9.4	8.8	-	12.7	10.3	23.6	17.7	16.9	-
金沢市	個別	4.4	4.9	4.6	5.1	4.8	4.3	1.1	1.7	1.9	3.7	2.5	2.8	6.0	6.5	6.0	6.2	6.2	5.4
石川県		6.2	5.7	6.2	7.0	6.3	3.4	4.4	3.6	4.0	5.5	4.5	2.5	7.8	7.4	7.9	8.4	7.9	4.1

注:その他には健康増進事業の歯周疾患検診(節目年齢)以外の対象者を計上

## 令和2年度歯周病検診結果詳細

### 未処置歯がある者の数

表中の記号「-」は検診対象になっていないことを示す。

市町名	集団/個別	総数						男						女					
		40歳	50歳	60歳	70歳	計	その他	40歳	50歳	60歳	70歳	計	その他	40歳	50歳	60歳	70歳	計	その他
小松市	個別	38	56	65	72	231	416	18	27	28	33	106	178	20	29	37	39	125	238
加賀市	個別	2	2	2	1	7	146	0	0	0	0	0	63	2	2	2	1	7	83
能美市	個別	10	25	25	20	80	5	7	11	4	8	30	1	3	14	21	12	50	4
川北町	個別	3	2	1	7	13	14	2	0	1	4	7	7	1	2	0	3	6	7
かほく市	個別	10	18	15	17	60	-	3	8	7	6	24	-	7	10	8	11	36	-
白山市	個別	62	1	0	-	63	36	26	1	0	-	27	17	36	0	0	-	36	19
野々市市	個別	4	8	2	-	14	-	2	2	1	-	5	-	2	6	1	-	9	-
津幡町	個別	5	15	7	7	34	-	3	4	2	5	14	-	2	11	5	2	20	-
内灘町	個別	2	9	8	8	27	-	1	3	6	2	12	-	1	6	2	6	15	-
七尾市	個別	3	13	3	7	26	5	1	5	0	1	7	2	2	8	3	6	19	3
羽咋市	個別	7	4	5	16	32	18	4	3	3	4	14	13	3	1	2	12	18	5
志賀町	個別	2	2	3	5	12	-	0	0	0	1	1	-	2	2	3	4	11	-
宝達志水町	個別	4	3	3	3	13	-	3	0	0	1	4	-	1	3	3	2	9	-
中能登町	個別	7	9	6	12	34	-	3	3	0	6	12	-	4	6	6	6	22	-
輪島市	個別	2	1	0	19	22	-	2	0	0	12	14	-	0	1	0	7	8	-
珠洲市	個別	0	5	7	13	25	-	0	3	1	6	10	-	0	2	6	7	15	-
穴水町	個別	1	7	5	7	20	-	1	4	2	2	9	-	0	3	3	5	11	-
能登町	個別	1	7	11	21	40	-	1	3	4	8	16	-	0	4	7	13	24	-
金沢市	個別	40	61	45	90	236	457	6	9	10	31	56	130	34	52	35	59	180	327
石川県		203	248	213	325	989	1,097	83	86	69	130	368	411	120	162	144	195	621	686

注:その他には健康増進事業の歯周疾患検診(節目年齢)以外の対象者を計上



## 令和2年度歯周病検診結果詳細

### 未処置歯がある者の割合

表中の記号「-」は検診対象になっていないこと、「・」は受診者がゼロであることを示す。

市町名	集団/個別	総数						男						女					
		40歳	50歳	60歳	70歳	計	その他	40歳	50歳	60歳	70歳	計	その他	40歳	50歳	60歳	70歳	計	その他
小松市	個別	36.2	42.4	43.3	35.0	39.0	38.2	45.0	51.9	45.2	40.2	44.9	41.4	30.8	36.3	42.0	31.5	35.0	36.1
加賀市	個別	16.7	12.5	14.3	9.1	13.2	22.3	0.0	0.0	0.0	0.0	0.0	26.7	28.6	15.4	22.2	16.7	20.0	19.8
能美市	個別	37.0	46.3	44.6	37.0	41.9	35.7	58.3	57.9	33.3	38.1	46.9	16.7	20.0	40.0	47.7	36.4	39.4	50.0
川北町	個別	27.3	22.2	16.7	58.3	34.2	40.0	33.3	0.0	50.0	66.7	38.9	50.0	20.0	40.0	0.0	50.0	30.0	33.3
かほく市	個別	27.8	42.9	46.9	39.5	39.2	-	23.1	53.3	53.8	54.5	46.2	-	30.4	37.0	42.1	34.4	35.6	-
白山市	個別	34.3	50.0	・	-	34.4	48.0	37.1	50.0	・	-	37.5	41.5	32.4	・	・	-	32.4	55.9
野々市市	個別	23.5	38.1	22.2	-	29.8	-	40.0	66.7	100.0	-	55.6	-	16.7	33.3	12.5	-	23.7	-
津幡町	個別	20.0	38.5	23.3	20.0	26.4	-	25.0	44.4	15.4	33.3	28.6	-	15.4	36.7	29.4	10.0	25.0	-
内灘町	個別	33.3	32.1	34.8	22.9	29.3	-	100.0	27.3	60.0	18.2	36.4	-	20.0	35.3	15.4	25.0	25.4	-
七尾市	個別	25.0	52.0	25.0	41.2	39.4	41.7	50.0	55.6	0.0	33.3	46.7	50.0	20.0	50.0	27.3	42.9	37.3	37.5
羽咋市	個別	43.8	33.3	38.5	36.4	37.6	40.9	66.7	50.0	42.9	26.7	41.2	50.0	30.0	16.7	33.3	41.4	35.3	27.8
志賀町	個別	33.3	22.2	10.0	12.5	14.1	-	0.0	0.0	0.0	6.7	3.6	-	66.7	40.0	12.5	16.0	19.3	-
宝達志水町	個別	50.0	33.3	42.9	27.3	37.1	-	60.0	・	0.0	20.0	30.8	-	33.3	33.3	75.0	33.3	40.9	-
中能登町	個別	38.9	50.0	40.0	46.2	44.2	-	100.0	50.0	0.0	54.5	52.2	-	26.7	50.0	50.0	40.0	40.7	-
輪島市	個別	9.5	33.3	0.0	22.6	20.0	-	25.0	・	・	37.5	35.0	-	0.0	33.3	0.0	13.5	11.4	-
珠洲市	個別	0.0	41.7	41.2	48.1	41.0	-	0.0	60.0	33.3	37.5	38.5	-	0.0	28.6	42.9	63.6	42.9	-
穴水町	個別	25.0	46.7	35.7	29.2	35.1	-	100.0	57.1	66.7	50.0	60.0	-	0.0	37.5	27.3	25.0	26.2	-
能登町	個別	8.3	41.2	29.7	42.0	34.5	-	25.0	37.5	33.3	42.1	37.2	-	0.0	44.4	28.0	41.9	32.9	-
金沢市	個別	33.3	37.7	31.5	32.3	33.5	35.0	60.0	47.4	52.6	34.1	40.3	38.2	30.9	36.4	28.2	31.4	31.9	33.9
石川県		31.6	39.7	34.9	32.6	34.4	34.0	39.9	47.3	39.4	35.9	39.7	37.5	27.6	36.6	33.1	30.7	31.9	32.2

注:その他には健康増進事業の歯周疾患検診(節目年齢)以外の対象者を計上

令和2年度歯周病検診結果詳細

CPI歯周ポケットコード1(4~5mmに達するポケット)の数

表中の記号「-」は検診対象になっていないことを示す。

市町名	集団/個別	総数						男						女					
		40歳	50歳	60歳	70歳	計	その他	40歳	50歳	60歳	70歳	計	その他	40歳	50歳	60歳	70歳	計	その他
小松市	個別	32	50	55	83	220	381	16	19	21	36	92	167	16	31	34	47	128	214
加賀市	個別	6	11	7	9	33	357	2	2	3	4	11	135	4	9	4	5	22	222
能美市	個別	7	16	13	16	52	4	2	5	2	3	12	2	5	11	11	13	40	2
川北町	個別	9	6	6	6	27	26	6	2	2	3	13	11	3	4	4	3	14	15
かほく市	個別	15	16	12	11	54	-	7	5	6	0	18	-	8	11	6	11	36	-
白山市	個別	69	1	0	-	70	33	29	1	0	-	30	14	40	0	0	-	40	19
野々市市	個別	10	8	2	-	20	-	4	1	0	-	5	-	6	7	2	-	15	-
津幡町	個別	11	18	13	17	59	-	4	4	3	9	20	-	7	14	10	8	39	-
内灘町	個別	1	12	6	15	34	-	1	3	3	4	11	-	0	9	3	11	23	-
七尾市	個別	4	16	9	8	37	2	1	5	1	2	9	1	3	11	8	6	28	1
羽咋市	個別	6	3	3	15	27	12	3	2	1	6	12	7	3	1	2	9	15	5
志賀町	個別	2	2	7	7	18	-	1	1	1	1	4	-	1	1	6	6	14	-
宝達志水町	個別	4	6	5	5	20	-	3	0	1	2	6	-	1	6	4	3	14	-
中能登町	個別	7	6	7	11	31	-	0	2	1	3	6	-	7	4	6	8	25	-
輪島市	個別	1	0	0	17	18	-	0	0	0	11	11	-	1	0	0	6	7	-
珠洲市	個別	1	2	4	5	12	-	1	0	0	3	4	-	0	2	4	2	8	-
穴水町	個別	4	9	7	10	30	-	1	6	2	2	11	-	3	3	5	8	19	-
能登町	個別	2	6	13	16	37	-	0	2	5	6	13	-	2	4	8	10	24	-
金沢市	個別	49	68	68	125	310	562	5	8	11	43	67	148	44	60	57	82	243	414
石川県		240	256	237	376	1,109	1,377	86	68	63	138	355	485	154	188	174	238	754	892

注:その他には健康増進事業の歯周疾患検診(節目年齢)以外の対象者を計上

令和2年度歯周病検診結果詳細

CPI歯周ポケットコード2(6mmを超えるポケット)の数

表中の記号「-」は検診対象になっていないことを示す。

市町名	集団/個別	総数						男						女					
		40歳	50歳	60歳	70歳	計	その他	40歳	50歳	60歳	70歳	計	その他	40歳	50歳	60歳	70歳	計	その他
小松市	個別	7	15	18	38	78	105	4	10	11	18	43	47	3	5	7	20	35	58
加賀市	個別	0	3	1	0	4	99	0	1	0	0	1	37	0	2	1	0	3	62
能美市	個別	1	11	10	11	33	3	0	7	4	7	18	1	1	4	6	4	15	2
川北町	個別	0	1	0	4	5	1	0	1	0	3	4	0	0	0	0	1	1	1
かほく市	個別	3	7	10	14	34	-	0	3	3	6	12	-	3	4	7	8	22	-
白山市	個別	19	0	0	-	19	17	11	0	0	-	11	11	8	0	0	-	8	6
野々市市	個別	0	5	1	-	6	-	0	2	0	-	2	-	0	3	1	-	4	-
津幡町	個別	3	5	11	7	26	-	2	1	8	4	15	-	1	4	3	3	11	-
内灘町	個別	1	3	5	10	19	-	0	1	2	5	8	-	1	2	3	5	11	-
七尾市	個別	2	4	2	6	14	5	1	1	0	1	3	1	1	3	2	5	11	4
羽咋市	個別	3	5	4	17	29	14	0	3	2	8	13	7	3	2	2	9	16	7
志賀町	個別	0	4	7	14	25	-	0	3	1	7	11	-	0	1	6	7	14	-
宝達志水町	個別	0	0	0	5	5	-	0	0	0	2	2	-	0	0	0	3	3	-
中能登町	個別	7	9	5	10	31	-	3	3	2	7	15	-	4	6	3	3	16	-
輪島市	個別	4	1	0	25	30	-	3	0	0	10	13	-	1	1	0	15	17	-
珠洲市	個別	0	4	2	5	11	-	0	1	1	2	4	-	0	3	1	3	7	-
穴水町	個別	0	3	4	11	18	-	0	0	0	1	1	-	0	3	4	10	17	-
能登町	個別	0	3	6	12	21	-	0	3	4	3	10	-	0	0	2	9	11	-
金沢市	個別	16	34	35	94	179	363	3	4	4	31	42	105	13	30	31	63	137	258
石川県		66	117	121	283	587	607	27	44	42	115	228	209	39	73	79	168	359	398

注:その他には健康増進事業の歯周疾患検診(節目年齢)以外の対象者を計上

令和2年度歯周病検診結果詳細

CPI歯周ポケットコード1とコード2の計(4mm以上の歯周ポケットを有する者の数)

表中の記号「-」は検診対象になっていないことを示す。

市町名	集団/個別	総数						男						女					
		40歳	50歳	60歳	70歳	計	その他	40歳	50歳	60歳	70歳	計	その他	40歳	50歳	60歳	70歳	計	その他
小松市	個別	39	65	73	121	298	486	20	29	32	54	135	214	19	36	41	67	163	272
加賀市	個別	6	14	8	9	37	456	2	3	3	4	12	172	4	11	5	5	25	284
能美市	個別	8	27	23	27	85	7	2	12	6	10	30	3	6	15	17	17	55	4
川北町	個別	9	7	6	10	32	27	6	3	2	6	17	11	3	4	4	4	15	16
かほく市	個別	18	23	22	25	88	-	7	8	9	6	30	-	11	15	13	19	58	-
白山市	個別	88	1	0	-	89	50	40	1	0	-	41	25	48	0	0	-	48	25
野々市市	個別	10	13	3	-	26	-	4	3	0	-	7	-	6	10	3	-	19	-
津幡町	個別	14	23	24	24	85	-	6	5	11	13	35	-	8	18	13	11	50	-
内灘町	個別	2	15	11	25	53	-	1	4	5	9	19	-	1	11	6	16	34	-
七尾市	個別	6	20	11	14	51	7	2	6	1	3	12	2	4	14	10	11	39	5
羽咋市	個別	9	8	7	32	56	26	3	5	3	14	25	14	6	3	4	18	31	12
志賀町	個別	2	6	14	21	43	-	1	4	2	8	15	-	1	2	12	13	28	-
宝達志水町	個別	4	6	5	10	25	-	3	0	1	4	8	-	1	6	4	6	17	-
中能登町	個別	14	15	12	21	62	-	3	5	3	10	21	-	11	10	9	11	41	-
輪島市	個別	5	1	0	42	48	-	3	0	0	21	24	-	2	1	0	21	24	-
珠洲市	個別	1	6	6	10	23	-	1	1	1	5	8	-	0	5	5	5	15	-
穴水町	個別	4	12	11	21	48	-	1	6	2	3	12	-	3	6	9	18	36	-
能登町	個別	2	9	19	28	58	-	0	5	9	9	23	-	2	4	10	19	35	-
金沢市	個別	65	102	103	219	489	925	8	12	15	74	109	253	57	90	88	145	380	672
石川県		306	373	358	659	1,696	1,984	113	112	105	253	583	694	193	261	253	406	1,113	1,290

注:その他には健康増進事業の歯周疾患検診(節目年齢)以外の対象者を計上

## 令和2年度歯周病検診結果詳細

CPI歯周ポケットコード1とコード2の割合(4mm以上の歯周ポケットを有する者の割合)

表中の記号「-」は検診対象になっていないこと、「・」は受診者がゼロであることを示す。

市町名	集団/個別	総数						男						女					
		40歳	50歳	60歳	70歳	計	その他	40歳	50歳	60歳	70歳	計	その他	40歳	50歳	60歳	70歳	計	その他
小松市	個別	37.1	49.2	48.7	58.7	50.3	44.6	50.0	55.8	51.6	65.9	57.2	49.8	29.2	45.0	46.6	54.0	45.7	41.3
加賀市	個別	50.0	87.5	57.1	81.8	69.8	69.5	40.0	100.0	60.0	80.0	66.7	72.9	57.1	84.6	55.6	83.3	71.4	67.6
能美市	個別	29.6	50.0	41.1	50.0	44.5	50.0	16.7	63.2	50.0	47.6	46.9	50.0	40.0	42.9	38.6	51.5	43.3	50.0
川北町	個別	81.8	77.8	100.0	83.3	84.2	77.1	100.0	75.0	100.0	100.0	94.4	78.6	60.0	80.0	100.0	66.7	75.0	76.2
かほく市	個別	50.0	54.8	68.8	58.1	57.5	-	53.8	53.3	69.2	54.5	57.7	-	47.8	55.6	68.4	59.4	57.4	-
白山市	個別	48.6	50.0	・	-	48.6	66.7	57.1	50.0	・	-	56.9	61.0	43.2	・	・	-	43.2	73.5
野々市市	個別	58.8	61.9	33.3	-	55.3	-	80.0	100.0	0.0	-	77.8	-	50.0	55.6	37.5	-	50.0	-
津幡町	個別	56.0	59.0	80.0	68.6	65.9	-	50.0	55.6	84.6	86.7	71.4	-	61.5	60.0	76.5	55.0	62.5	-
内灘町	個別	33.3	53.6	47.8	71.4	57.6	-	100.0	36.4	50.0	81.8	57.6	-	20.0	64.7	46.2	66.7	57.6	-
七尾市	個別	50.0	80.0	91.7	82.4	77.3	58.3	100.0	66.7	100.0	100.0	80.0	50.0	40.0	87.5	90.9	78.6	76.5	62.5
羽咋市	個別	56.3	66.7	53.8	72.7	65.9	59.1	50.0	83.3	42.9	93.3	73.5	53.8	60.0	50.0	66.7	62.1	60.8	66.7
志賀町	個別	33.3	66.7	46.7	52.5	50.6	-	33.3	100.0	33.3	53.3	53.6	-	33.3	40.0	50.0	52.0	49.1	-
宝達志水町	個別	50.0	66.7	71.4	90.9	71.4	-	60.0	・	33.3	80.0	61.5	-	33.3	66.7	100.0	100.0	77.3	-
中能登町	個別	77.8	83.3	80.0	80.8	80.5	-	100.0	83.3	100.0	90.9	91.3	-	73.3	83.3	75.0	73.3	75.9	-
輪島市	個別	23.8	33.3	0.0	50.0	43.6	-	37.5	・	・	65.6	60.0	-	15.4	33.3	0.0	40.4	34.3	-
珠洲市	個別	20.0	50.0	35.3	37.0	37.7	-	50.0	20.0	33.3	31.3	30.8	-	0.0	71.4	35.7	45.5	42.9	-
穴水町	個別	100.0	80.0	78.6	87.5	84.2	-	100.0	85.7	66.7	75.0	80.0	-	100.0	75.0	81.8	90.0	85.7	-
能登町	個別	16.7	52.9	51.4	56.0	50.0	-	0.0	62.5	75.0	47.4	53.5	-	25.0	44.4	40.0	61.3	47.9	-
金沢市	個別	54.2	63.0	72.0	78.5	69.5	70.9	80.0	63.2	78.9	81.3	78.4	74.4	51.8	62.9	71.0	77.1	67.3	69.6
石川県		47.7	59.7	58.7	66.0	59.0	61.4	54.3	61.5	60.0	69.9	62.9	63.3	44.5	58.9	58.2	63.8	57.1	60.5

注:その他には健康増進事業の歯周疾患検診(節目年齢)以外の対象者を計上

## 令和2年度歯周病検診結果詳細

### 喪失歯がない者の数

表中の記号「-」は検診対象になっていないことを示す。

市町名	集団/個別	総数						男						女					
		40歳	50歳	60歳	70歳	計	その他	40歳	50歳	60歳	70歳	計	その他	40歳	50歳	60歳	70歳	計	その他
小松市	個別	92	99	71	49	311	650	34	37	30	23	124	267	58	62	41	26	187	383
加賀市	個別	12	11	6	4	33	334	5	2	1	1	9	126	7	9	5	3	24	208
能美市	個別	22	32	21	12	87	2	10	11	2	5	28	1	12	21	19	7	59	1
川北町	個別	8	5	3	2	18	20	3	2	1	2	8	7	5	3	2	0	10	13
かほく市	個別	33	28	15	9	85	-	11	6	3	4	24	-	22	22	12	5	61	-
白山市	個別	141	1	0	-	142	17	52	1	0	-	53	10	89	0	0	-	89	7
野々市市	個別	14	12	5	-	31	-	4	2	1	-	7	-	10	10	4	-	24	-
津幡町	個別	24	31	15	13	83	-	11	8	4	6	29	-	13	23	11	7	54	-
内灘町	個別	5	22	9	15	51	-	0	6	5	5	16	-	5	16	4	10	35	-
七尾市	個別	11	16	5	5	37	4	2	7	0	0	9	1	9	9	5	5	28	3
羽咋市	個別	15	9	5	18	47	26	5	3	3	8	19	18	10	6	2	10	28	8
志賀町	個別	4	5	14	12	35	-	3	2	2	5	12	-	1	3	12	7	23	-
宝達志水町	個別	5	2	4	0	11	-	2	0	1	0	3	-	3	2	3	0	8	-
中能登町	個別	16	13	8	3	40	-	2	5	2	1	10	-	14	8	6	2	30	-
輪島市	個別	0	0	0	8	8	-	0	0	0	4	4	-	0	0	0	4	4	-
珠洲市	個別	4	3	2	1	10	-	2	1	0	1	4	-	2	2	2	0	6	-
穴水町	個別	4	3	2	4	13	-	1	2	0	2	5	-	3	1	2	2	8	-
能登町	個別	6	6	0	4	16	-	3	5	0	2	10	-	3	1	0	2	6	-
金沢市	個別	111	123	75	87	396	568	9	14	8	27	58	119	102	109	67	60	338	449
石川県		527	421	260	246	1,454	1,621	159	114	63	96	432	549	368	307	197	150	1,022	1,072

注:その他には健康増進事業の歯周疾患検診(節目年齢)以外の対象者を計上

# 令和2年度歯周病検診結果詳細

## 喪失歯がない者の割合

表中の記号「-」は検診対象になっていないこと、「・」は受診者がゼロであることを示す。

市町名	集団/個別	総数						男						女					
		40歳	50歳	60歳	70歳	計	その他	40歳	50歳	60歳	70歳	計	その他	40歳	50歳	60歳	70歳	計	その他
小松市	個別	87.6	75.0	47.3	23.8	52.4	59.7	85.0	71.2	48.4	28.0	52.5	62.1	89.2	77.5	46.6	21.0	52.4	58.1
加賀市	個別	100.0	68.8	42.9	36.4	62.3	50.9	100.0	66.7	20.0	20.0	50.0	53.4	100.0	69.2	55.6	50.0	68.6	49.5
能美市	個別	81.5	59.3	37.5	22.2	45.5	14.3	83.3	57.9	16.7	23.8	43.8	16.7	80.0	60.0	43.2	21.2	46.5	12.5
川北町	個別	72.7	55.6	50.0	16.7	47.4	57.1	50.0	50.0	50.0	33.3	44.4	50.0	100.0	60.0	50.0	0.0	50.0	61.9
かほく市	個別	91.7	66.7	46.9	20.9	55.6	-	84.6	40.0	23.1	36.4	46.2	-	95.7	81.5	63.2	15.6	60.4	-
白山市	個別	77.9	50.0	・	-	77.6	22.7	74.3	50.0	・	-	73.6	24.4	80.2	・	・	-	80.2	20.6
野々市市	個別	82.4	57.1	55.6	-	66.0	-	80.0	66.7	100.0	-	77.8	-	83.3	55.6	50.0	-	63.2	-
津幡町	個別	96.0	79.5	50.0	37.1	64.3	-	91.7	88.9	30.8	40.0	59.2	-	100.0	76.7	64.7	35.0	67.5	-
内灘町	個別	83.3	78.6	39.1	42.9	55.4	-	0.0	54.5	50.0	45.5	48.5	-	100.0	94.1	30.8	41.7	59.3	-
七尾市	個別	91.7	64.0	41.7	29.4	56.1	33.3	100.0	77.8	0.0	0.0	60.0	25.0	90.0	56.3	45.5	35.7	54.9	37.5
羽咋市	個別	93.8	75.0	38.5	40.9	55.3	59.1	83.3	50.0	42.9	53.3	55.9	69.2	100.0	100.0	33.3	34.5	54.9	44.4
志賀町	個別	66.7	55.6	46.7	30.0	41.2	-	100.0	50.0	33.3	33.3	42.9	-	33.3	60.0	50.0	28.0	40.4	-
宝達志水町	個別	62.5	22.2	57.1	0.0	31.4	-	40.0	・	33.3	0.0	23.1	-	100.0	22.2	75.0	0.0	36.4	-
中能登町	個別	88.9	72.2	53.3	11.5	51.9	-	66.7	83.3	66.7	9.1	43.5	-	93.3	66.7	50.0	13.3	55.6	-
輪島市	個別	0.0	0.0	0.0	9.5	7.3	-	0.0	・	・	12.5	10.0	-	0.0	0.0	0.0	7.7	5.7	-
珠洲市	個別	80.0	25.0	11.8	3.7	16.4	-	100.0	20.0	0.0	6.3	15.4	-	66.7	28.6	14.3	0.0	17.1	-
穴水町	個別	100.0	20.0	14.3	16.7	22.8	-	100.0	28.6	0.0	50.0	33.3	-	100.0	12.5	18.2	10.0	19.0	-
能登町	個別	50.0	35.3	0.0	8.0	13.8	-	75.0	62.5	0.0	10.5	23.3	-	37.5	11.1	0.0	6.5	8.2	-
金沢市	個別	92.5	75.9	52.4	31.2	56.3	43.5	90.0	73.7	42.1	29.7	41.7	35.0	92.7	76.2	54.0	31.9	59.8	46.5
石川県		82.1	67.4	42.6	24.6	50.6	50.2	76.4	62.6	36.0	26.5	46.6	50.0	84.8	69.3	45.3	23.6	52.5	50.3

注:その他には健康増進事業の歯周疾患検診(節目年齢)以外の対象者を計上