

デジタル技術で社会課題を解決！

# 石川県広域データ連携基盤を活用する／ 共助のビジネスモデル 検討協議会

## 会員募集

石川県では官民が持つ様々なデータを集約し、利活用する「県広域データ連携基盤」を構築しております。

そこで、石川県では自由な発想で地域課題を解決するための「共助のビジネスモデル検討協議会」を設立します。(令和5年10月15日設立予定)  
会員となり、デジタル技術を用いた地域課題の解決を官民共助で取り組み、幸福度日本一の石川県を共に目指しましょう！

### ユースケースの一例

- ・地理空間情報を活用し、都市の利便性を改善する新たなビジネスを創る
- ・避難所の位置情報データを使って、外出時にも避難場所を確認できる
- ・除雪車のGPSデータを使って、いつどこを除雪したかが分かる

### <県民参加型のまちづくり推進体制イメージ>

健康で楽しく快適なライフスタイルを実現したい



### 共助のデジタル基盤

(データ連携基盤・認証・決裁基盤)

### 共助のビジネスモデル検 討協議会

産学官の想いを受け止め  
コーディネーターとなり連携を推進

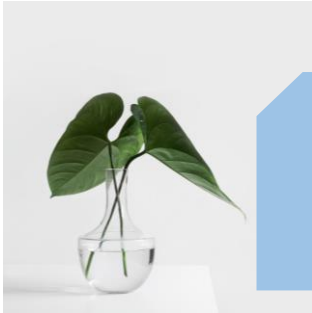
シンクタンク機能

コーディネート機能

情報発信機能

- ・Well-being指標の活用
- ・地域のデータ活用の推進

共創プレイヤー



共助のビジネスモデル検討協議会

# 会員募集要項

## 1. 申し込み要件

共助のビジネスモデル検討協議会（以下「協議会」と記載）の目的に賛同し、協議会活動に参加できる企業、団体、研究者、個人等で、データ連携基盤を活用した社会課題の解決に向け、次のような方の参加を募集します。

- ①保有する技術を活用し主体的に取り組んでいただける意欲のある方
- ②社会課題を把握しておりデータ連携基盤を活用した課題解決に取り組んでいただける意欲のある方

※協議会規約案をご確認下さい。

2. 定員 特に定めておりません。

3. 会費 無料

## 4. 入会までの流れ

- ①入会申込書の受付（第1次募集 令和5年9月22日～10月6日）
- ②書面審査・入会通知

## 5. 会員の申し込みは、下記URLよりお願いします

①企業、NPO、団体等 <https://forms.gle/daEJkvwqt6BxYPXS8>

②個人の方 <https://forms.gle/iiCBAbbeUF7FCbmq7>



## 6. 設立総会、アイデアソンの実施

設立総会、アイデアソンを実施します。案内をご確認し出席ください。

- ①設立総会 10月15日（日）11：30～（1団体2名まで）
- ②アイデアソン 10月15日（日）13：30～（1団体3名まで）

## 7. お問い合わせ先

事務局 石川県総務部デジタル推進課 e-mail [e120300@pref.ishikawa.lg.jp](mailto:e120300@pref.ishikawa.lg.jp)

(株)計画情報研究所 e-mail [info@keikaku.or.jp](mailto:info@keikaku.or.jp)

※計画情報研究所は石川県からの委託を受け協議会運営を支援しています。