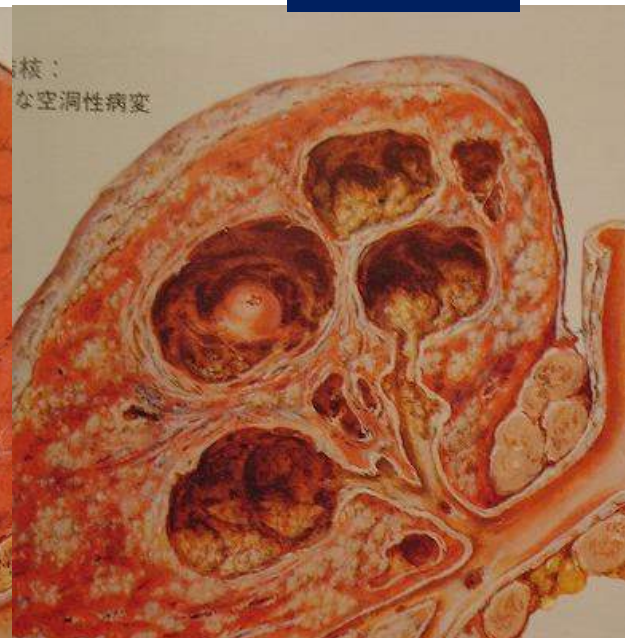
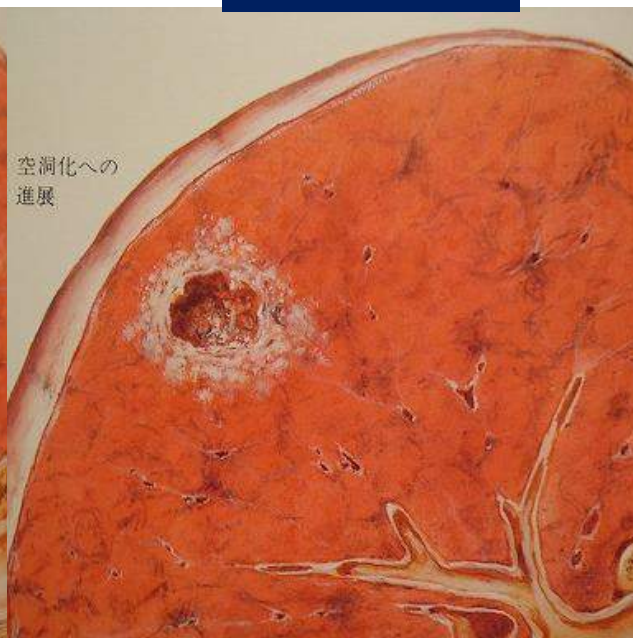
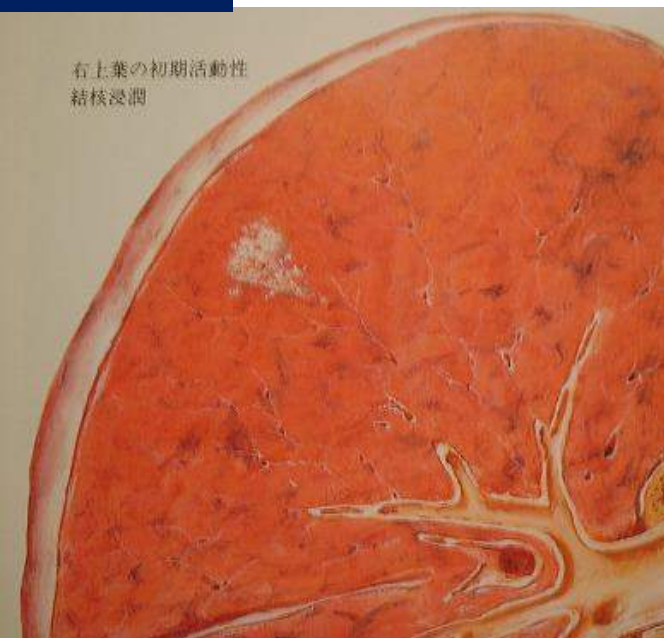
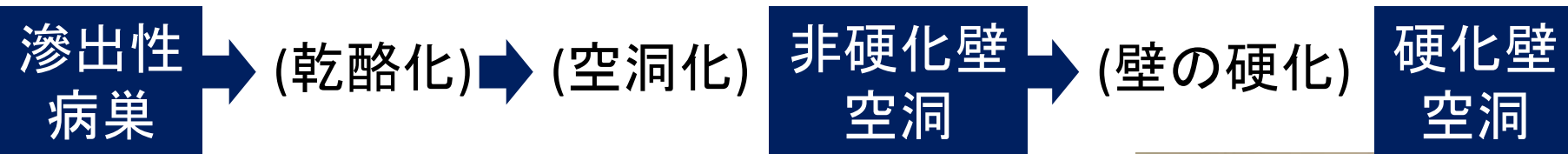


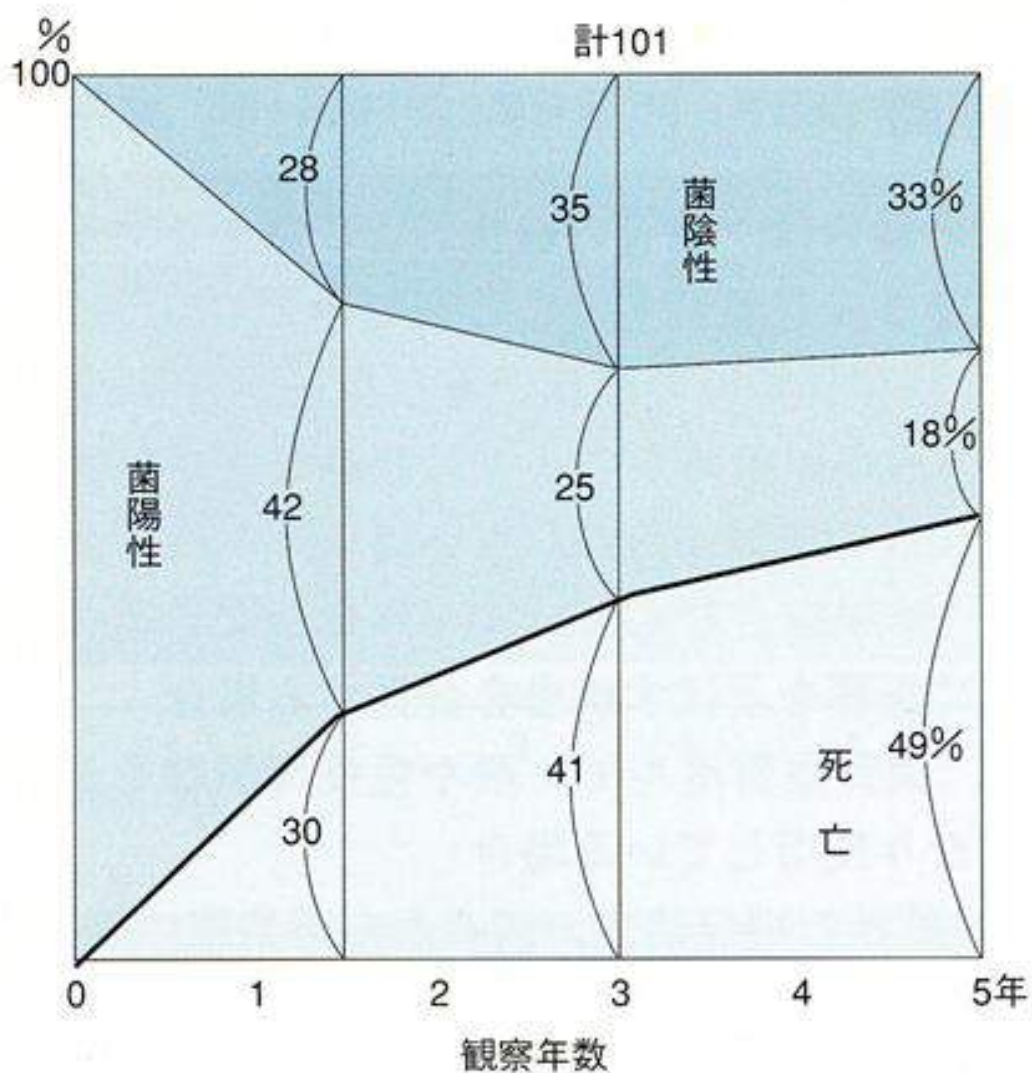
結核院内感染対策 アウトブレイクに備える

千葉大学医学部 附属病院 感染症管理治療部
猪狩英俊

結核の進展と治癒



菌陽性患者の自然経過



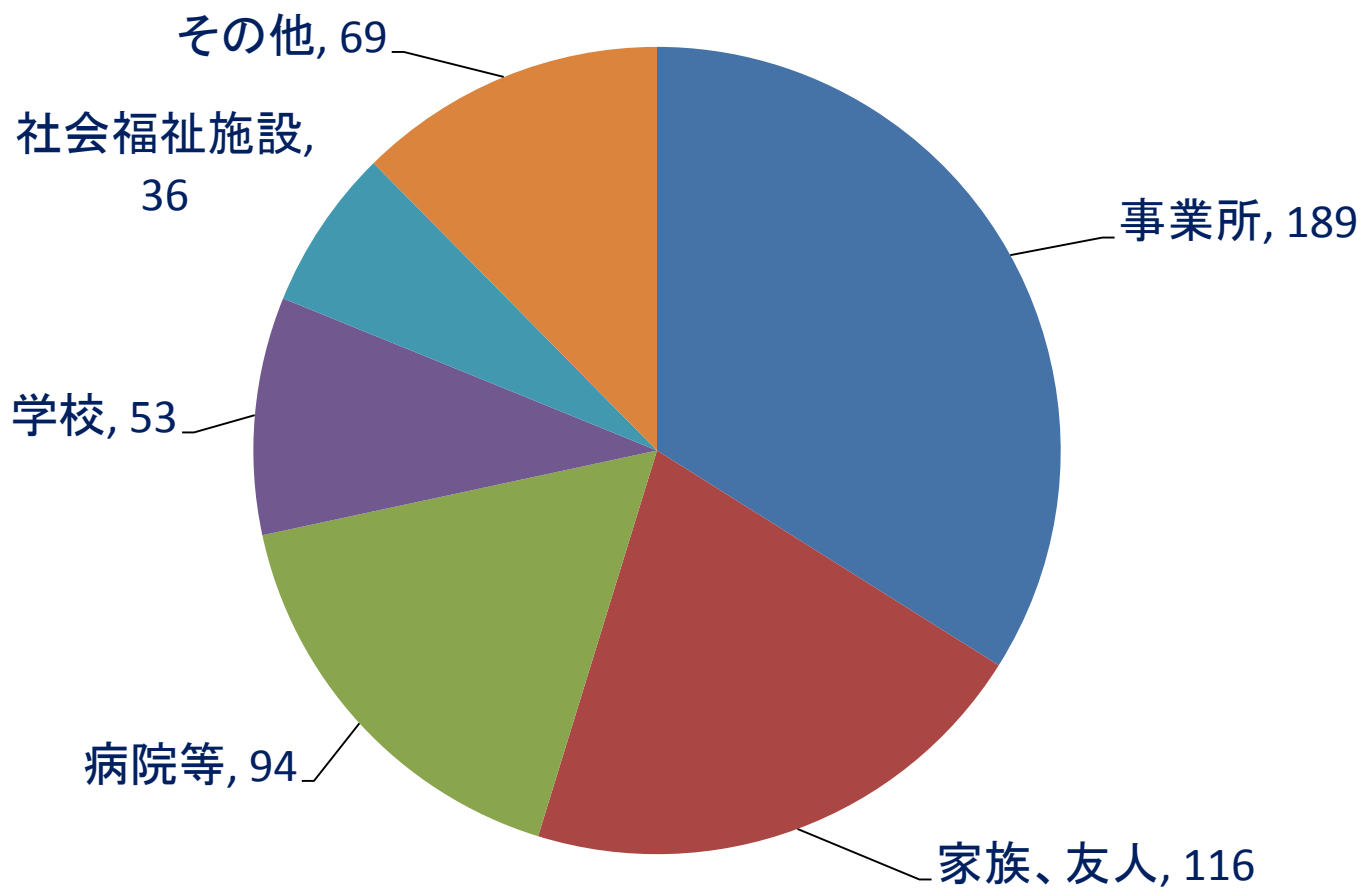
治癒

慢性排菌

死亡

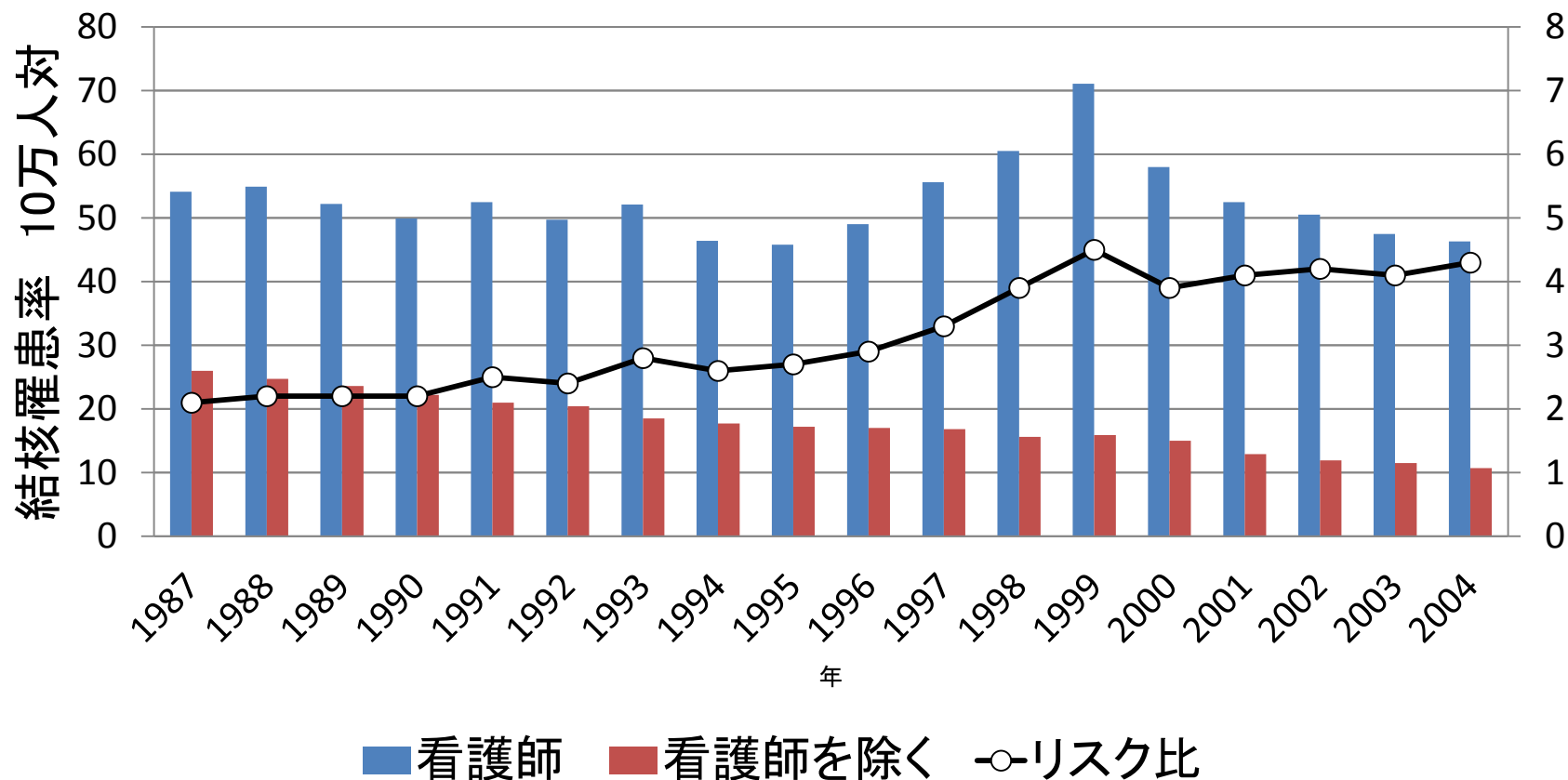
結核集団感染の件数について(2004-2013)

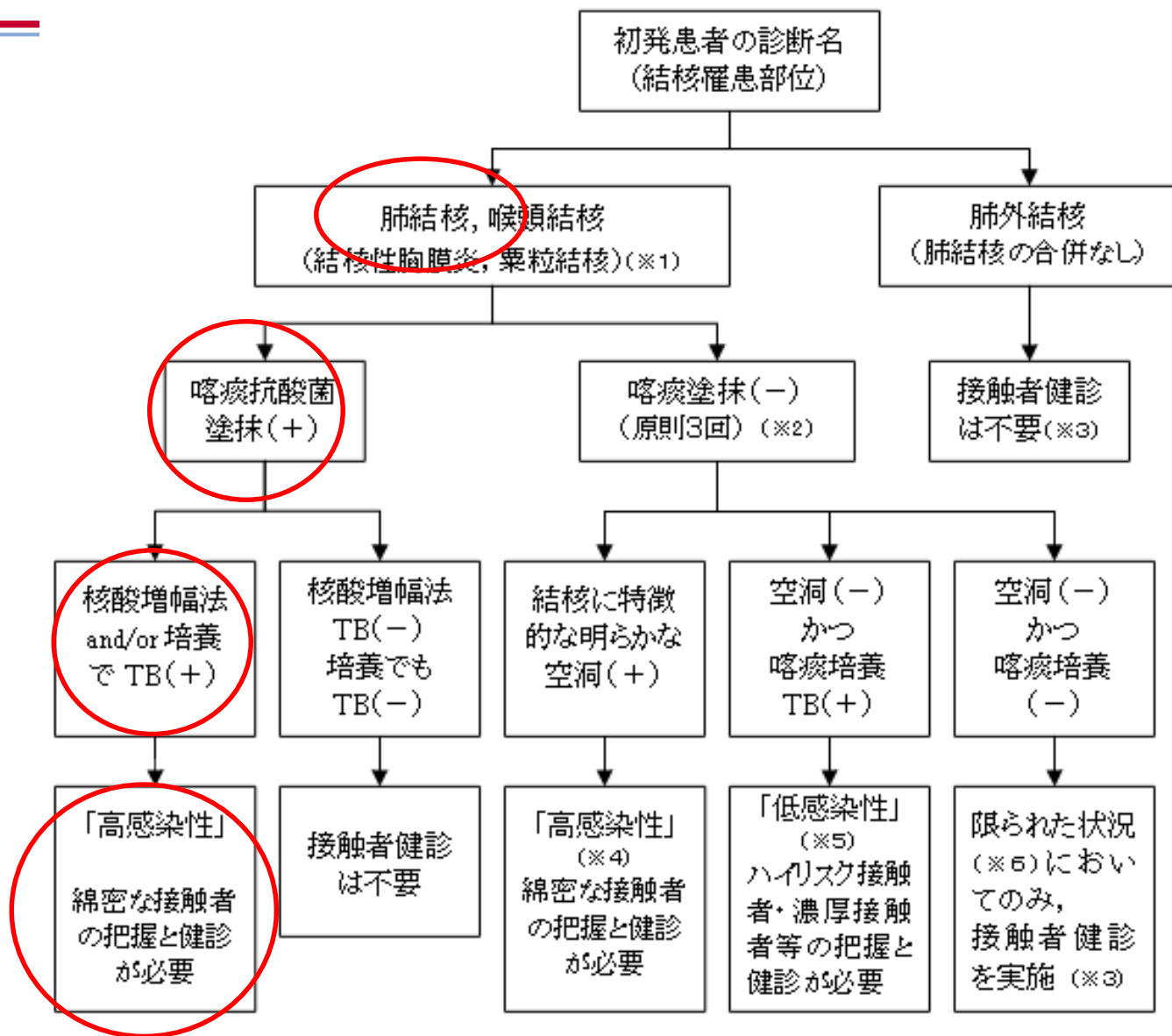
430件



結核罹患率(20-59歳・女性) 看護師とその他

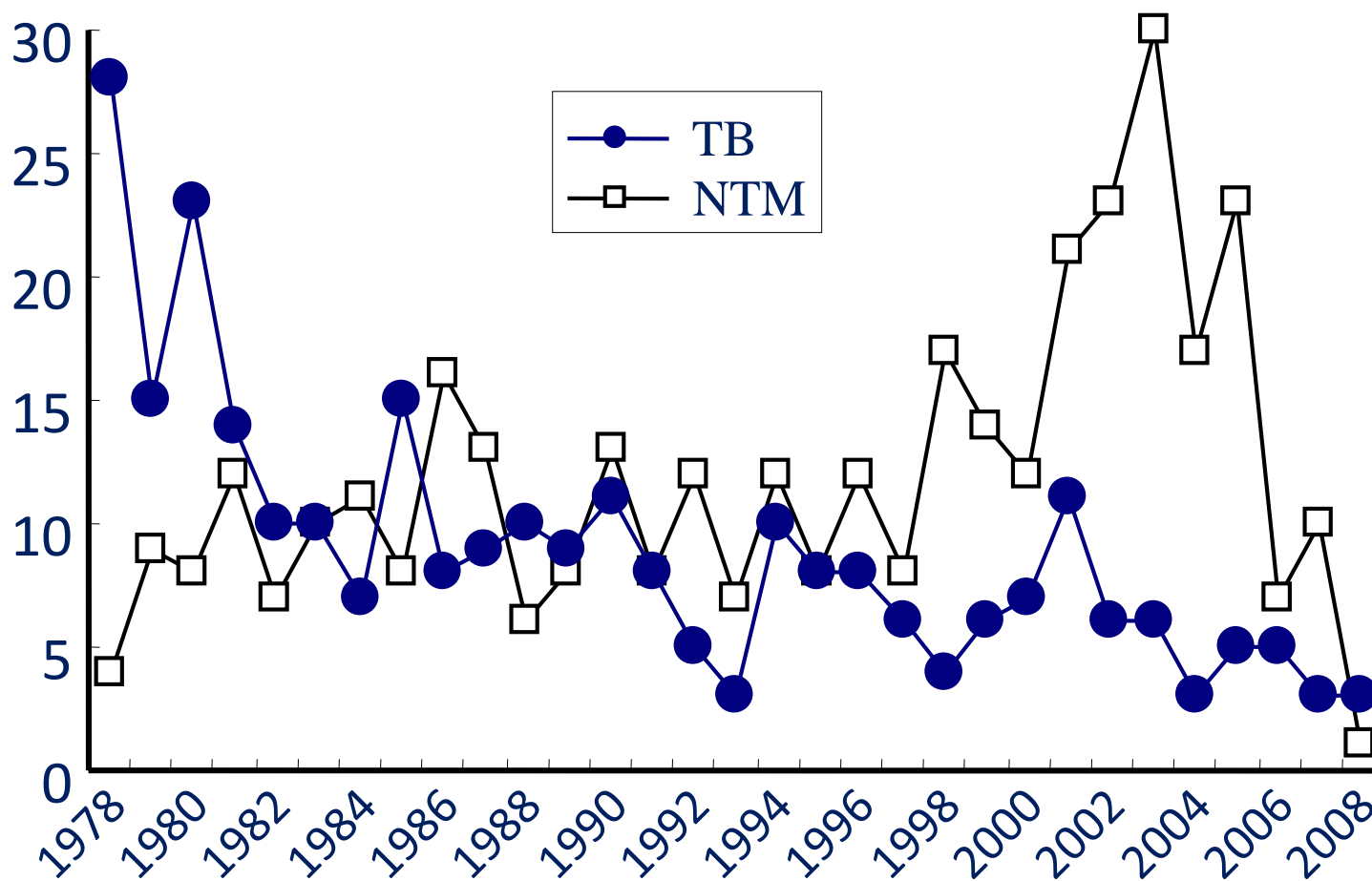
女性(20-59歳)の結核罹患率 看護師とその他の比較



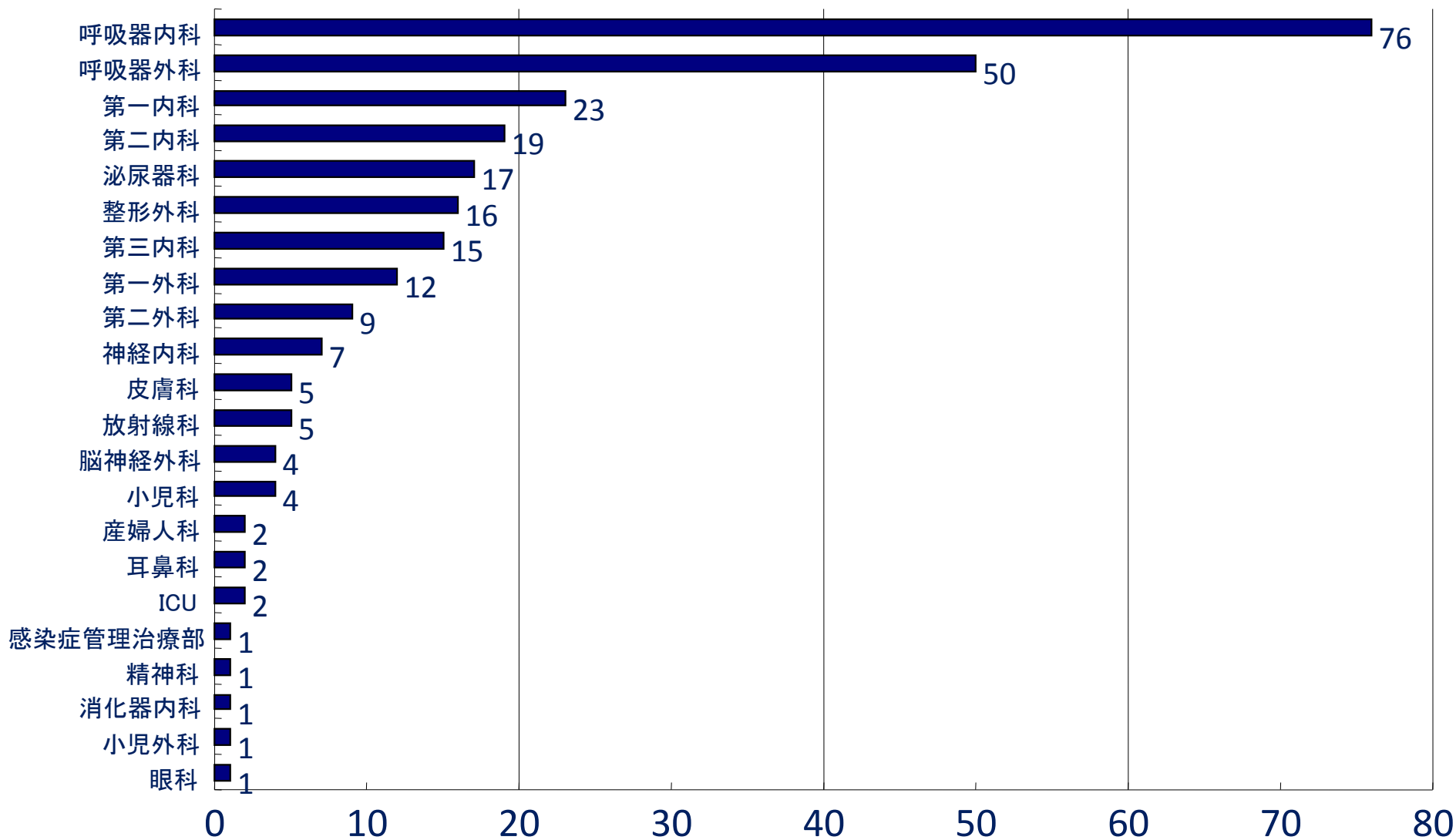


感染性期間: 咳嗽出現した平成24年9月より平成25年6月の診断まで

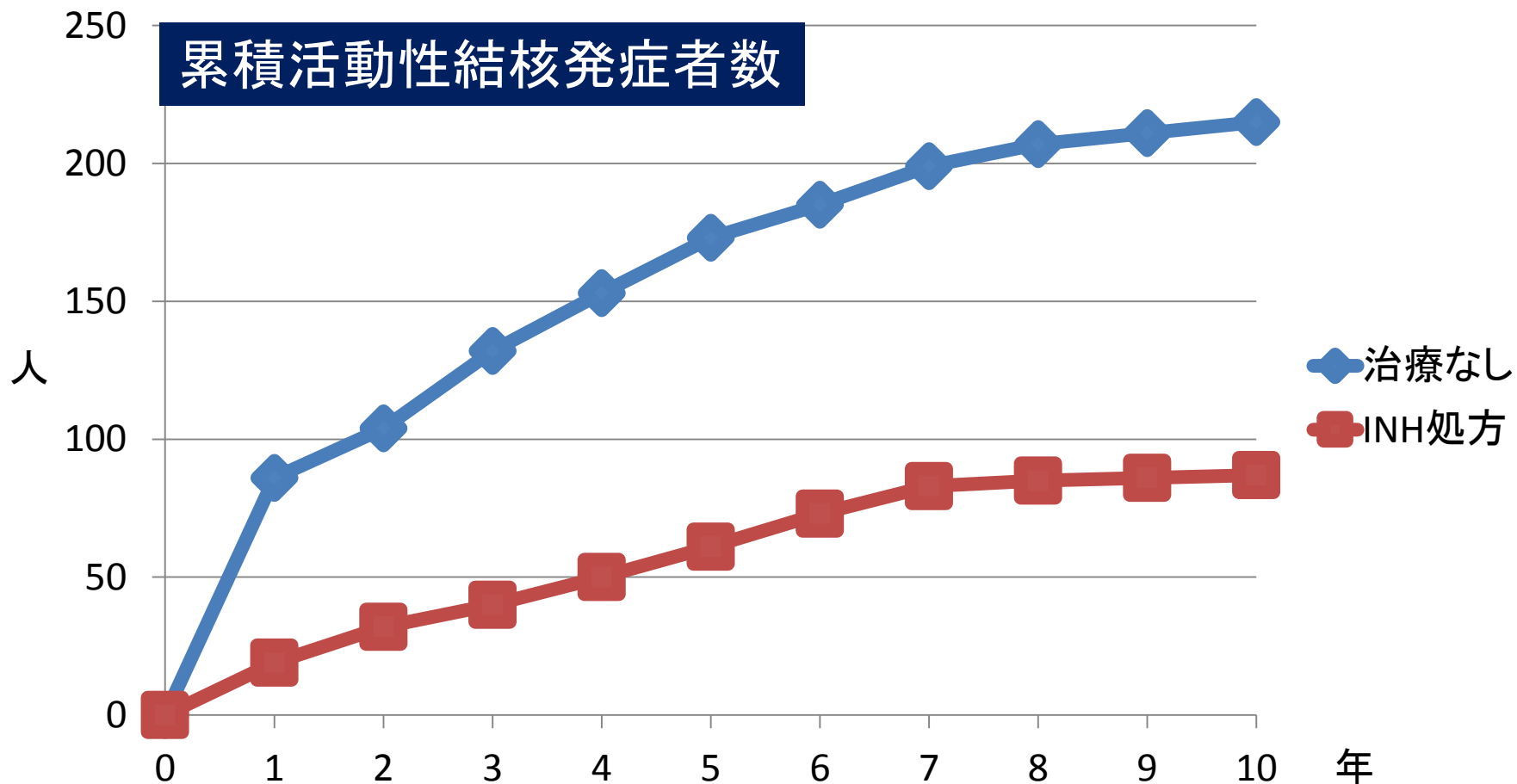
入院患者からの結核菌・非結核性抗酸菌



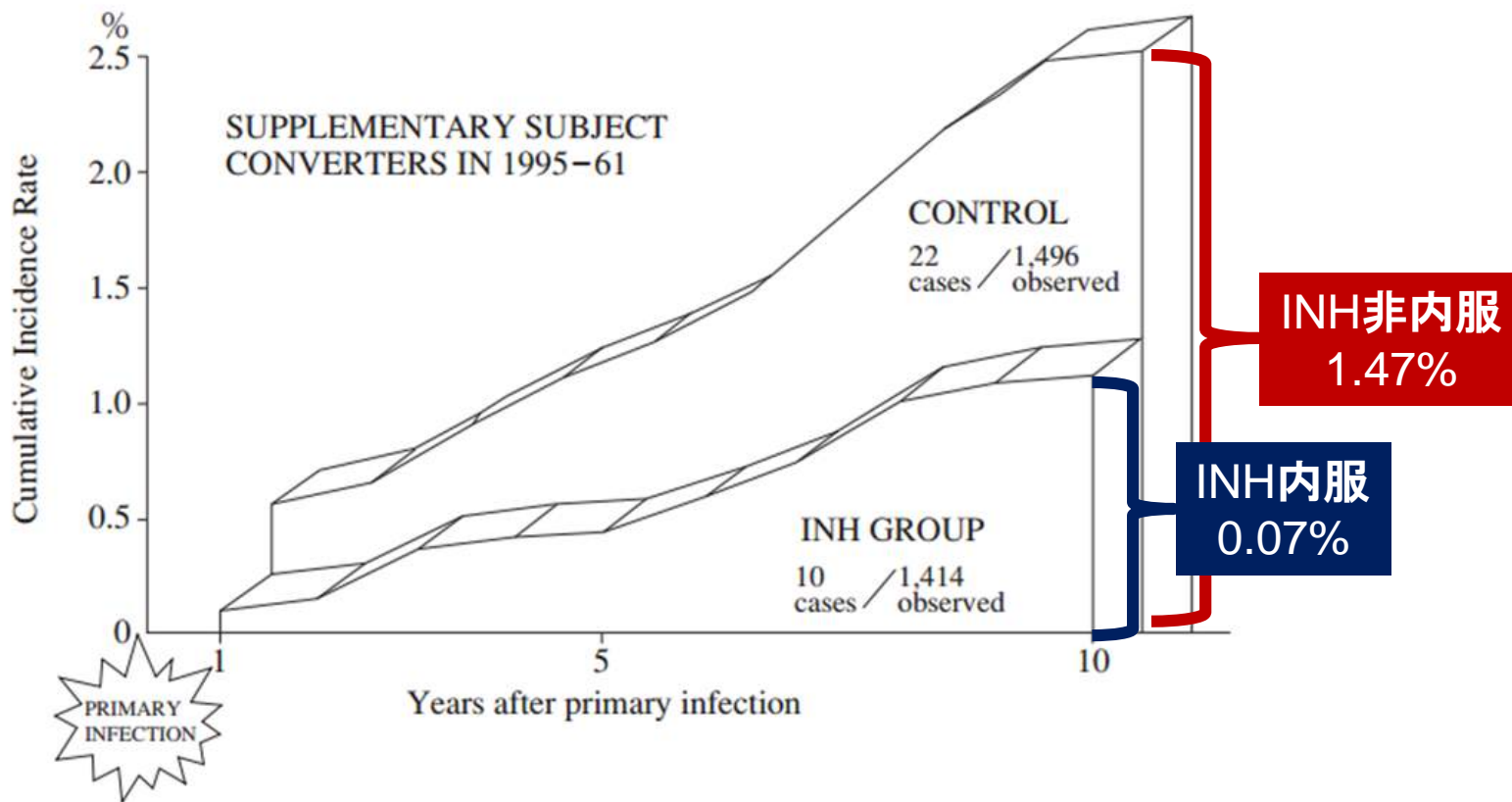
診療科別結核菌検出患者数 入院 (1978-2005)



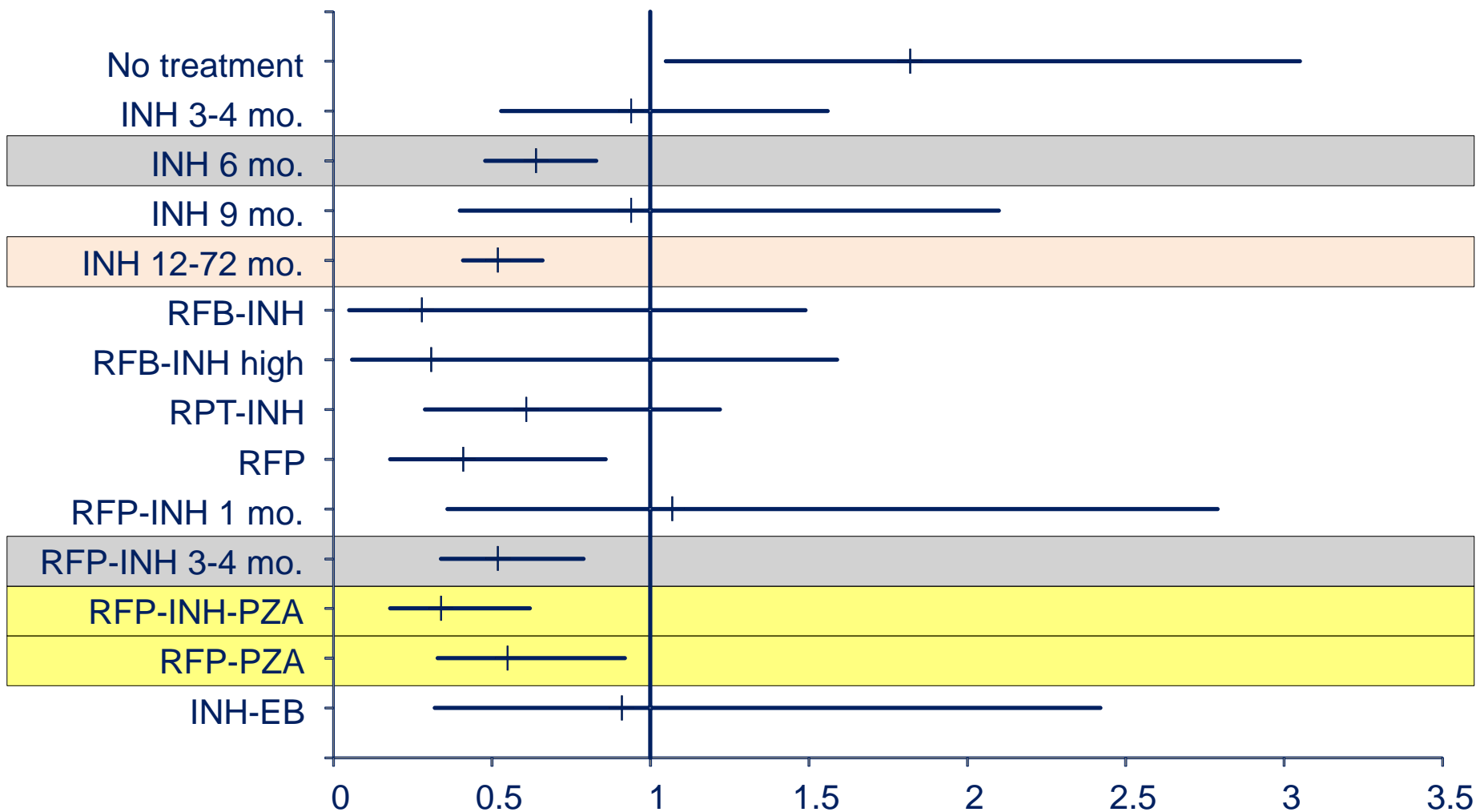
結核接触者を2群 内ツ反陽性者 治療なし 4992名、INH処方 4852名



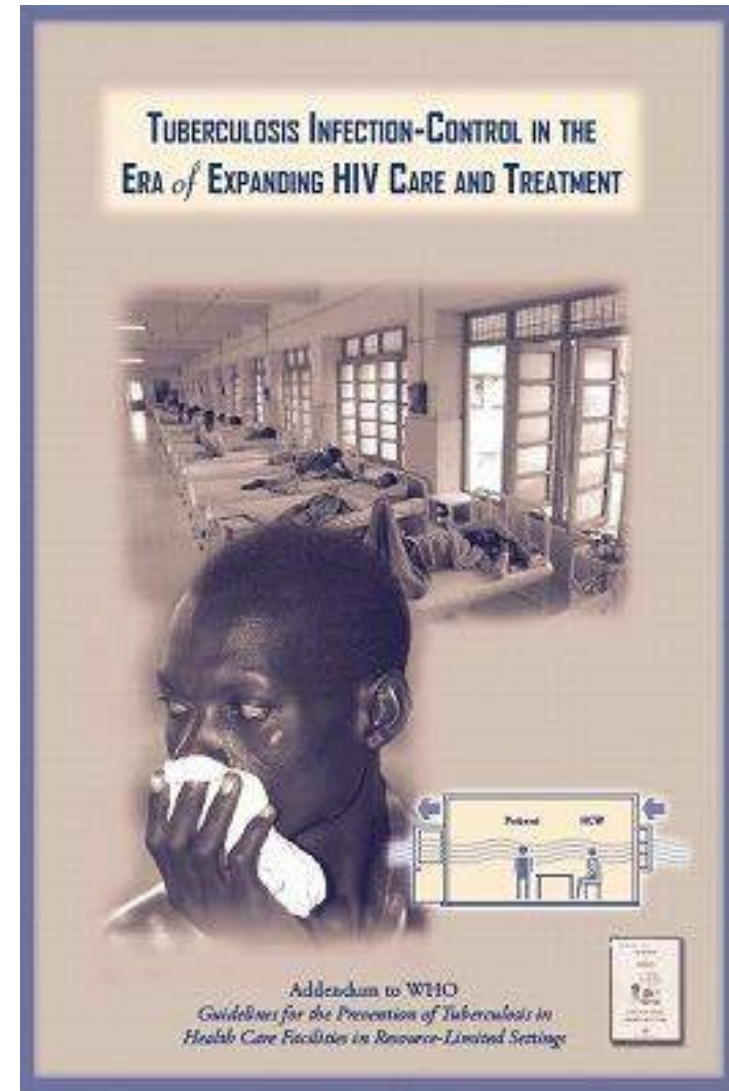
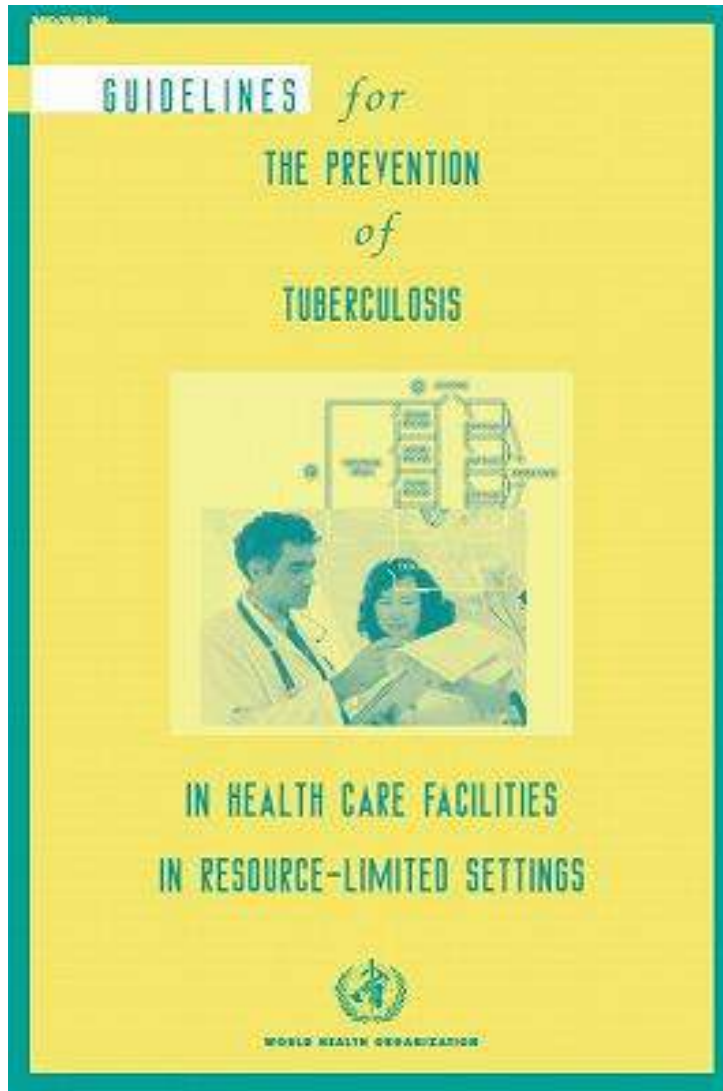
ツベルクリン反応陽転者に対するINH 6カ月の予防効果



LTBI治療の候補 (プラセボと比較)



WHOの結核院内感染のガイドライン

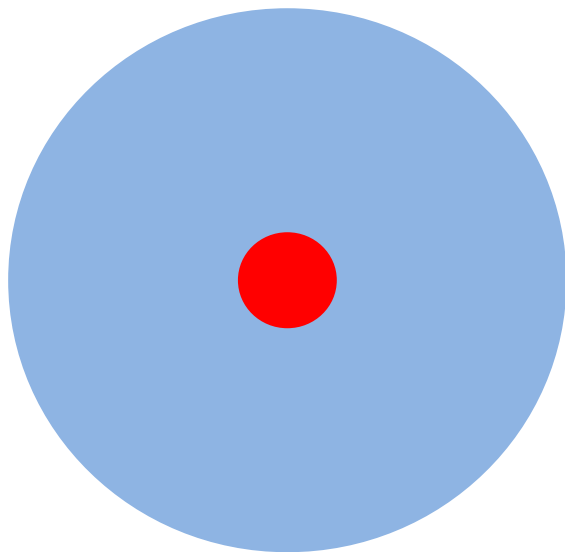


Guidelines for The Prevention of Tuberculosis in Health Care Facilities in **Resource-limited Settings** (WHO 1999)

Tuberculosis Infection-Control in The Era of Expanding HIV Care and Treatment

飛沫感染と空気感染

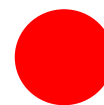
飛沫感染



直径 $\geq 0.005\text{mm}$

1秒に
約50cm落下

空気感染



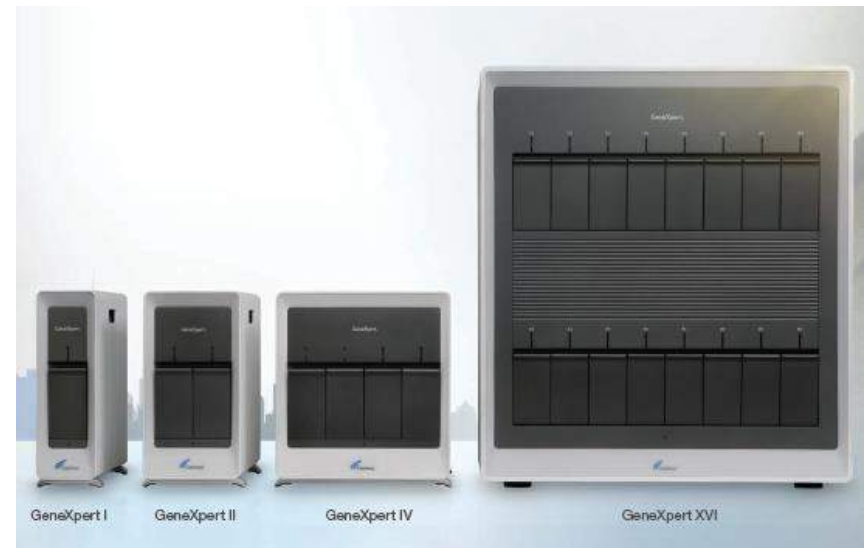
直径 $< 0.005\text{mm}$

1秒に
約1cm落下

WHO ガイドラインの感染対策の骨格

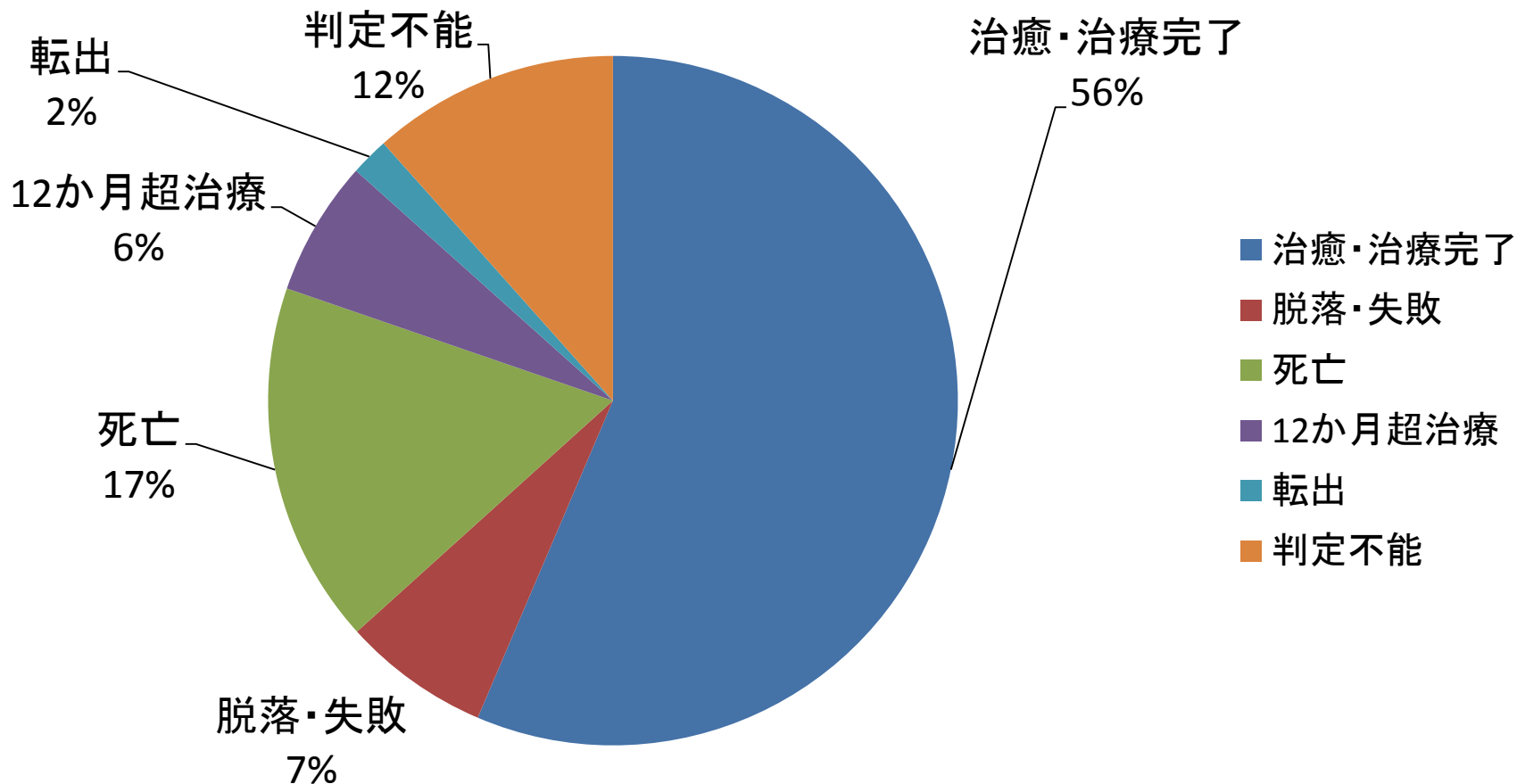
- **【管理】 Administrative Measure**
 - 隔離
 - 医療従事者の指導
 - 患者教育 等
- **【環境】 Environmental Measure**
 - 換気
 - 空気の流れ
 - 陰圧室 等
- **【個人防衛】 Personal Protection Measure**
 - N95マスク 等

Gene Xpert



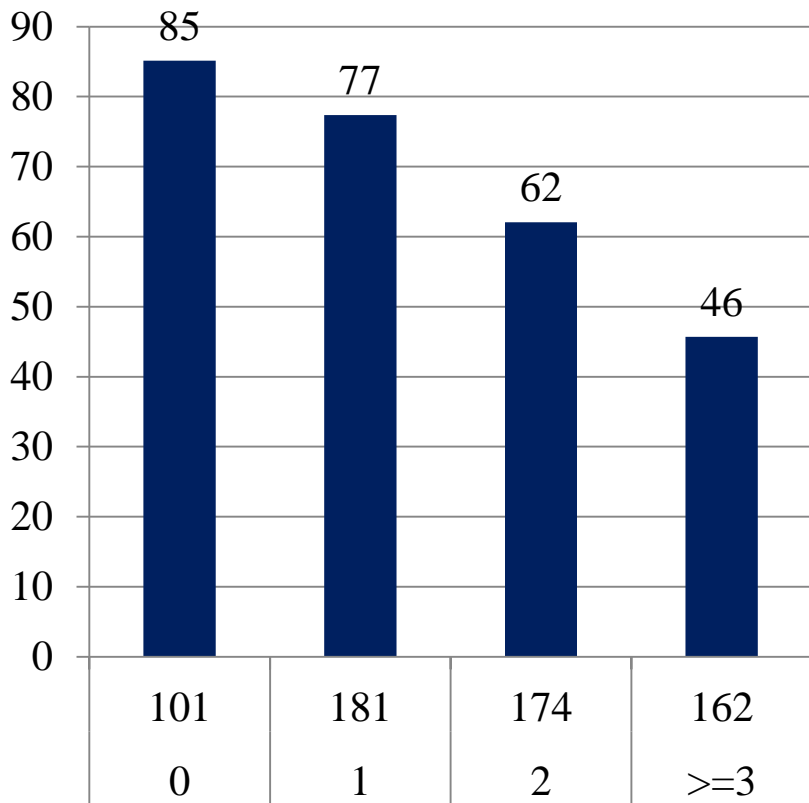
千葉東病院退院患者の治療成績 H19-24

N=767例 Age:62.0±19.4歳 M/F:553/214



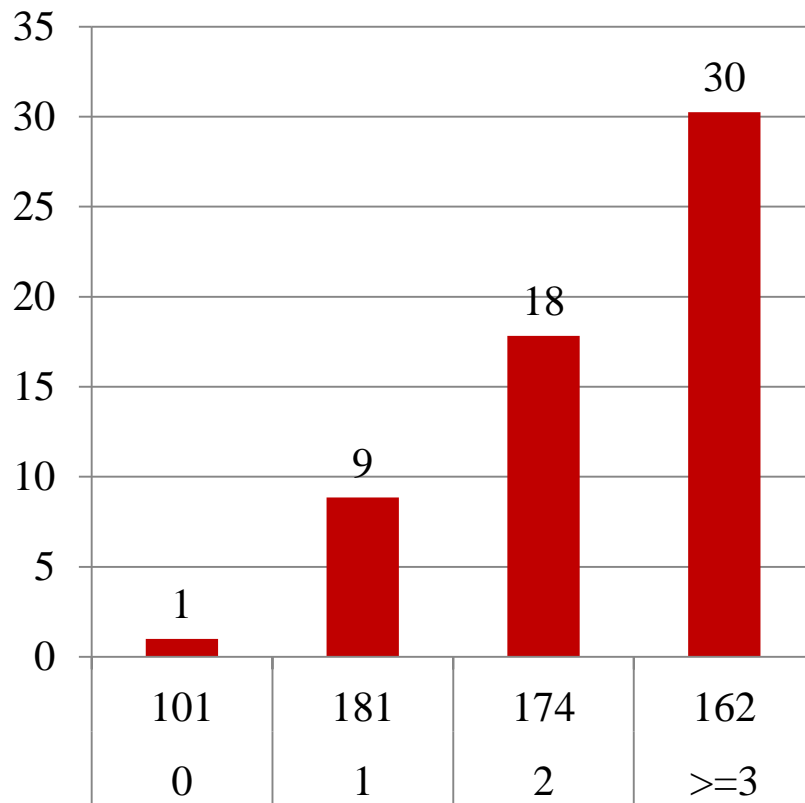
NCDsの数と治療成績

治療成功



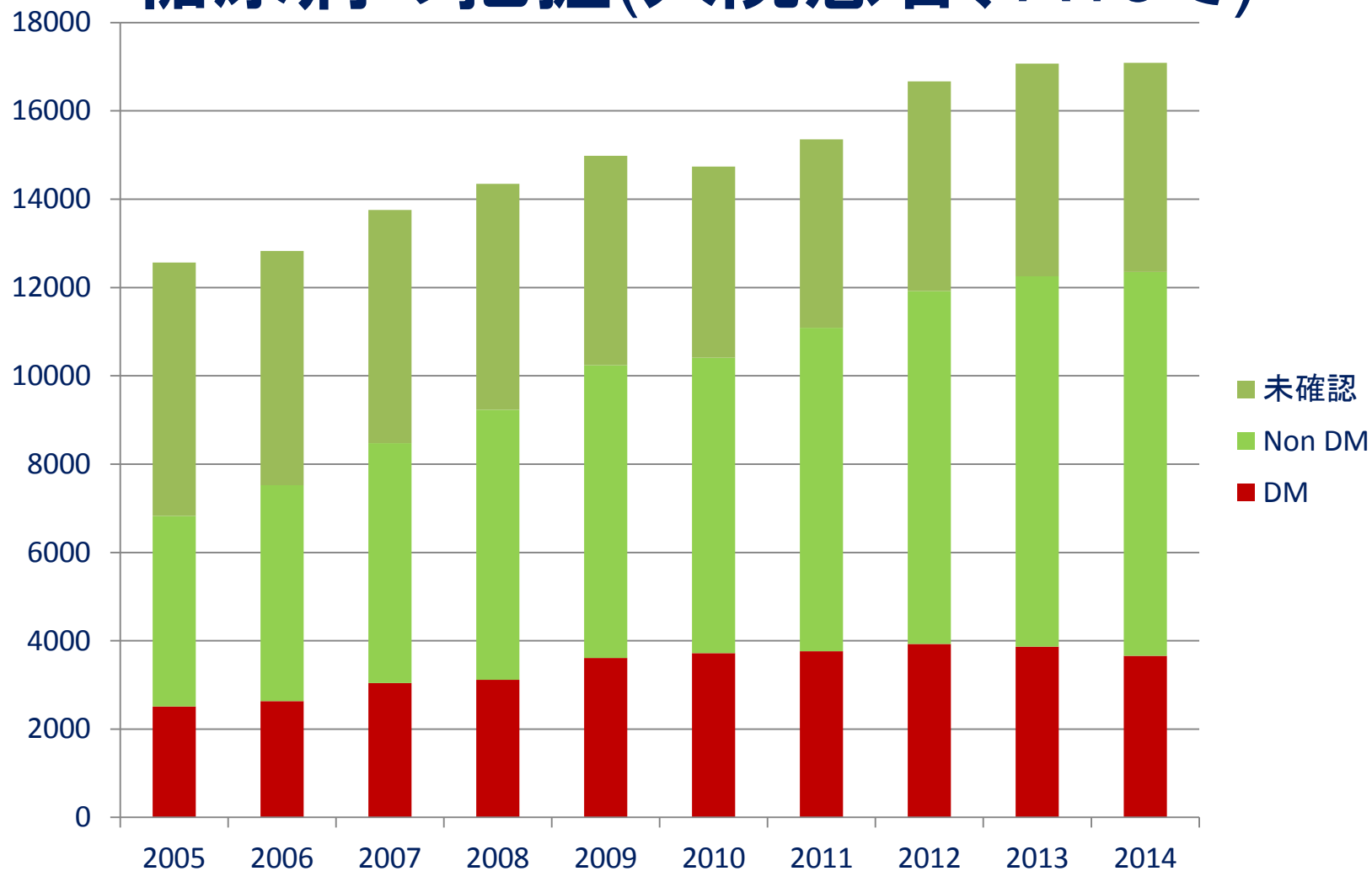
NCDsの数

死亡

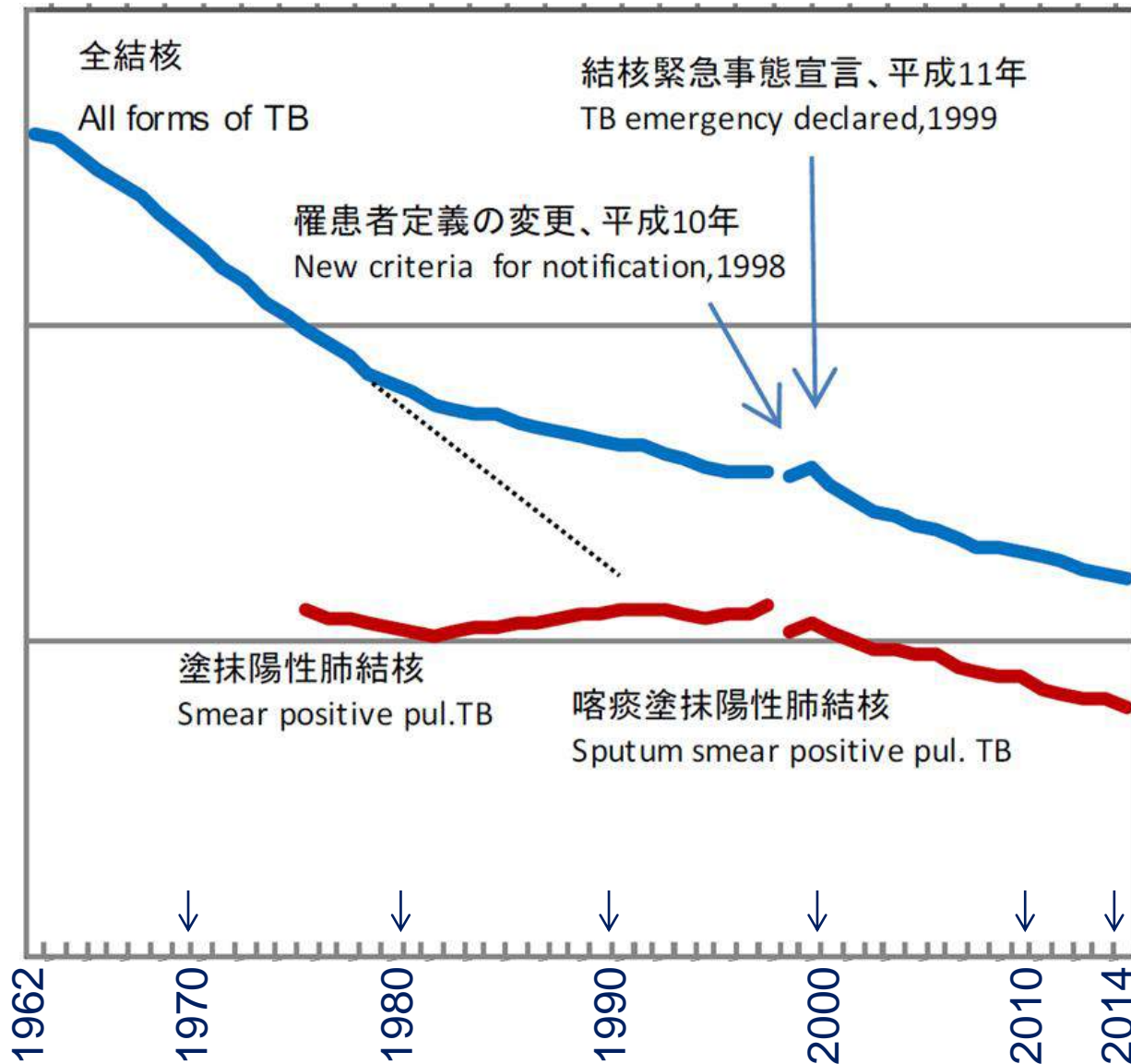


NCDsの数

糖尿病の把握(入院患者、A1cで)

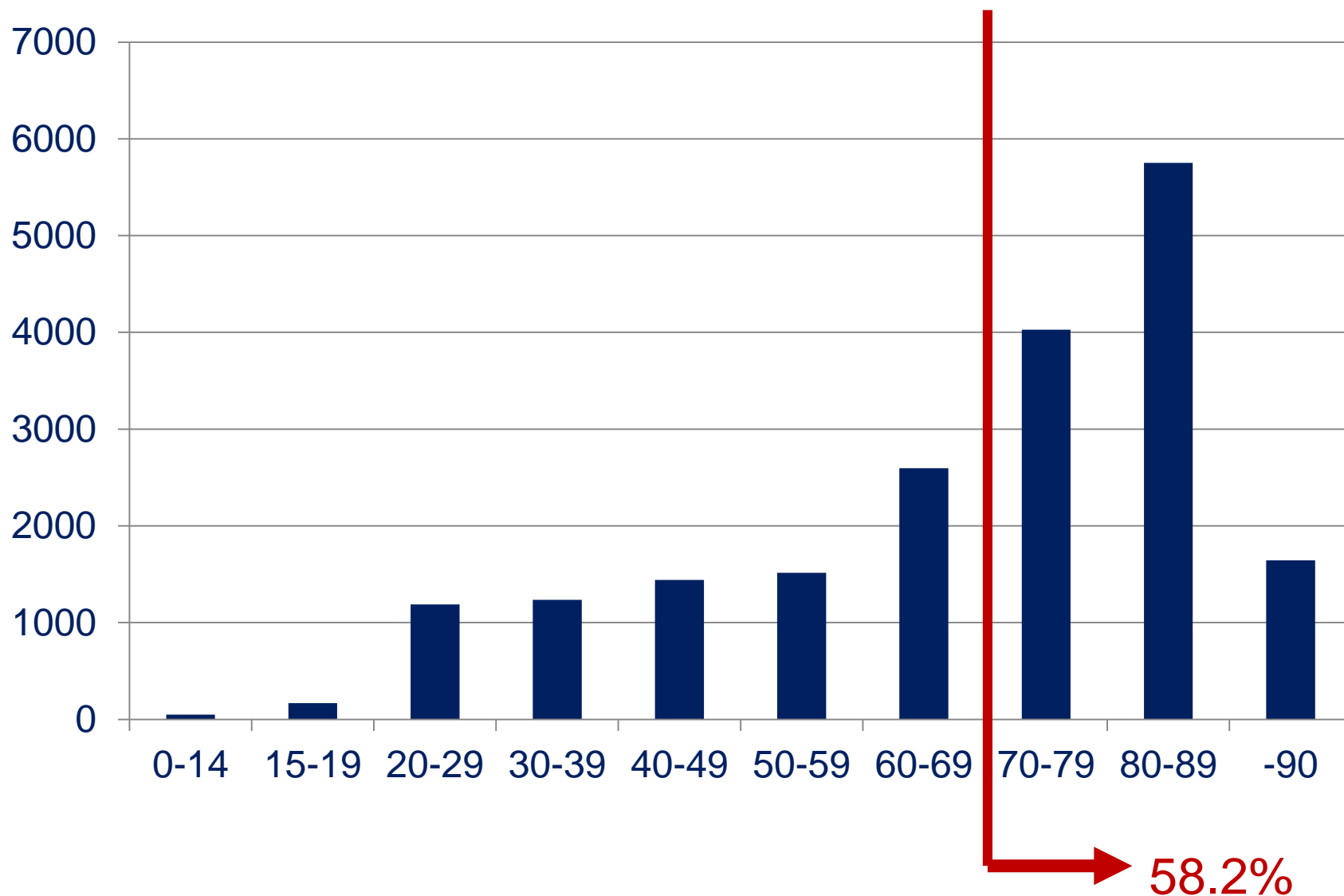


結核登録率(罹患率 10万人対)



2014年の結核登録率
10万人対15.4 (-0.7)

2014年の結核登録者数



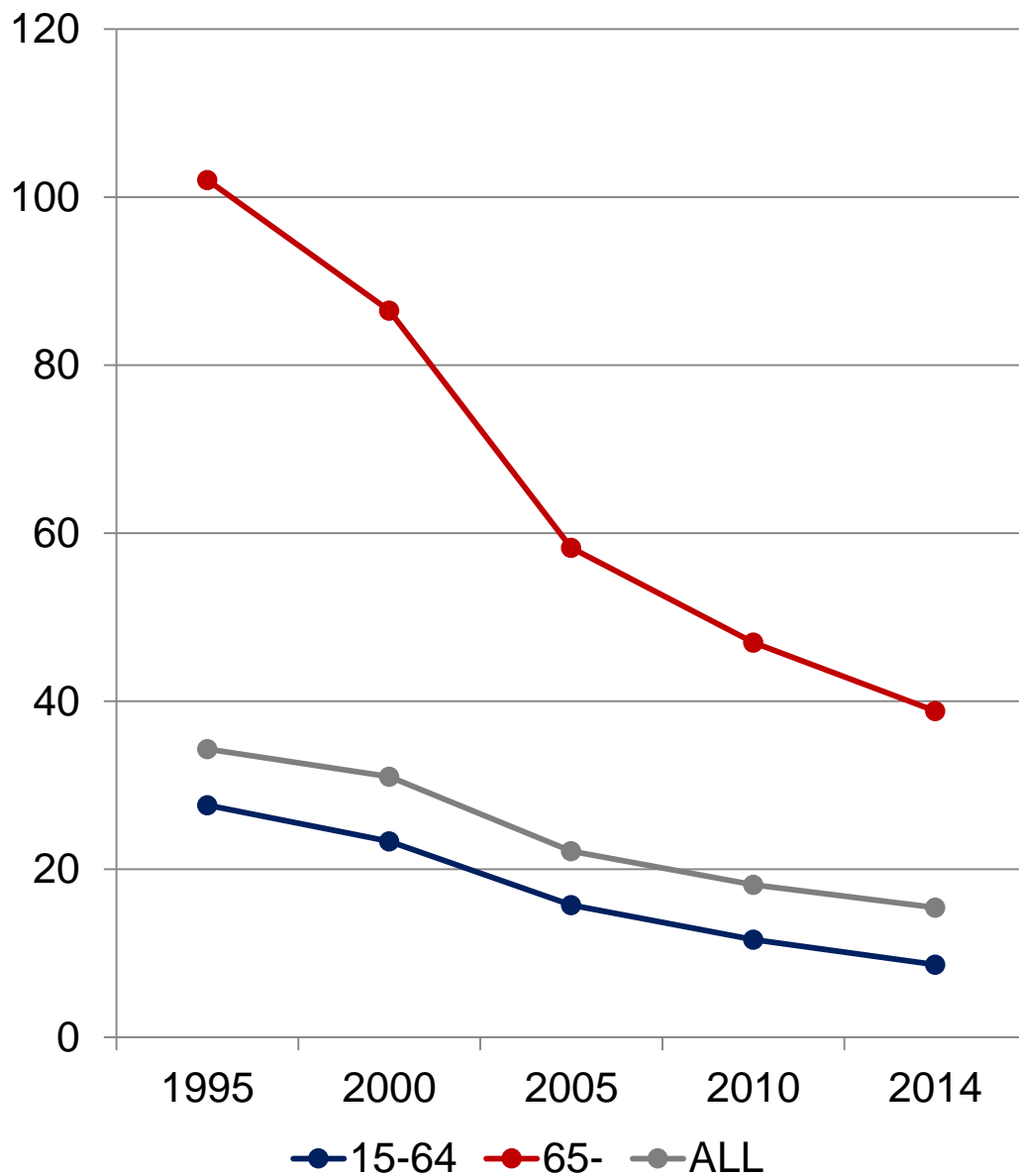
全国(結核罹患率)

10万人対

人口の推移

と

結核登録(全て)



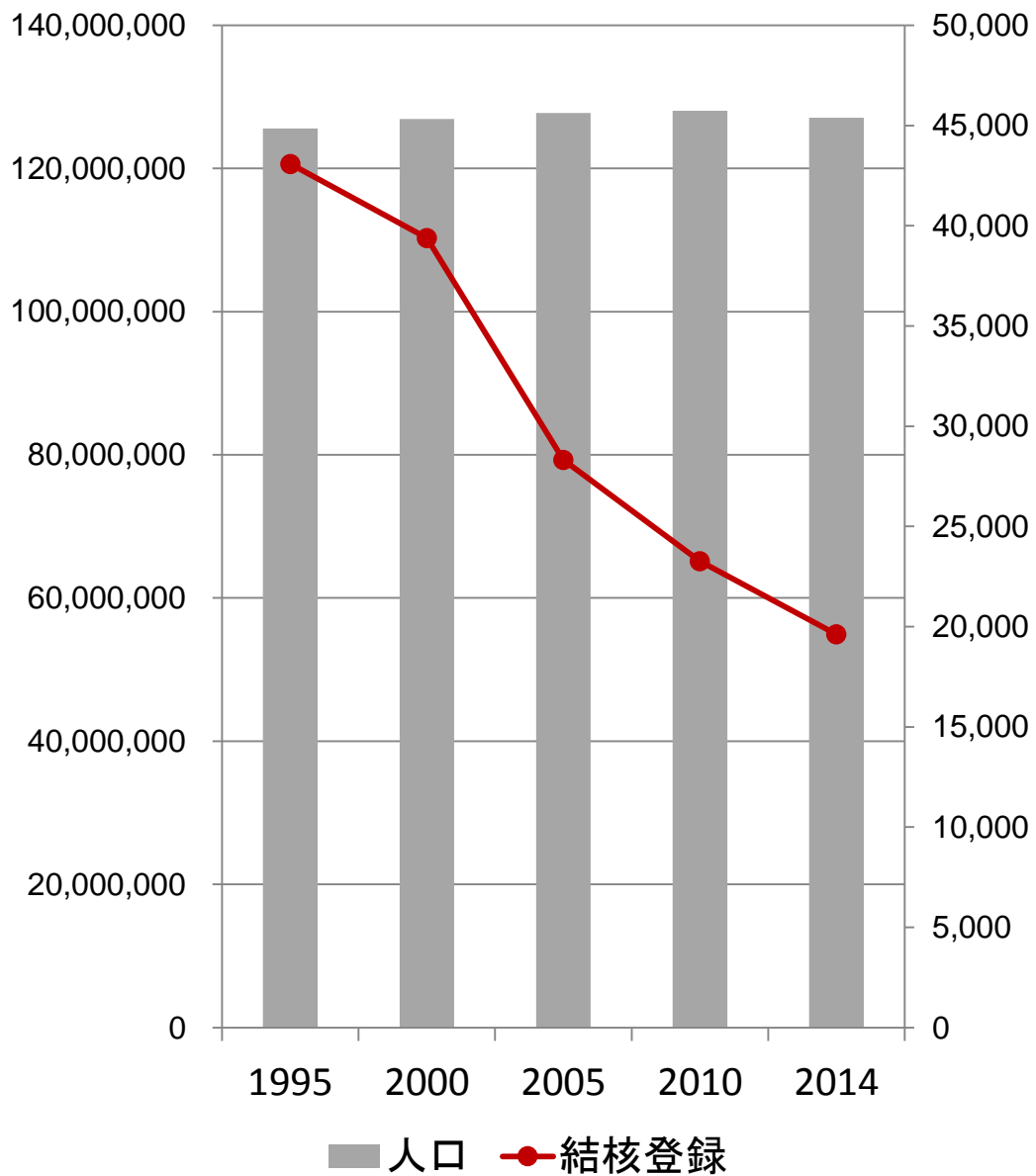
全国(結核罹患率)

10万人対

人口の推移

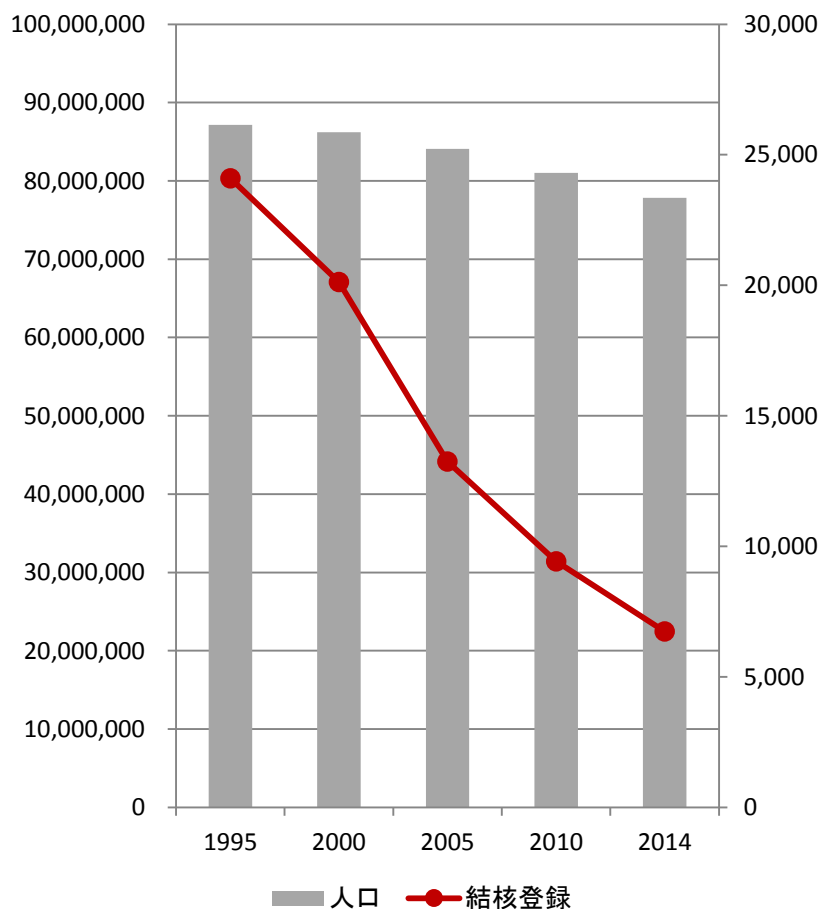
と

結核登録(全て)

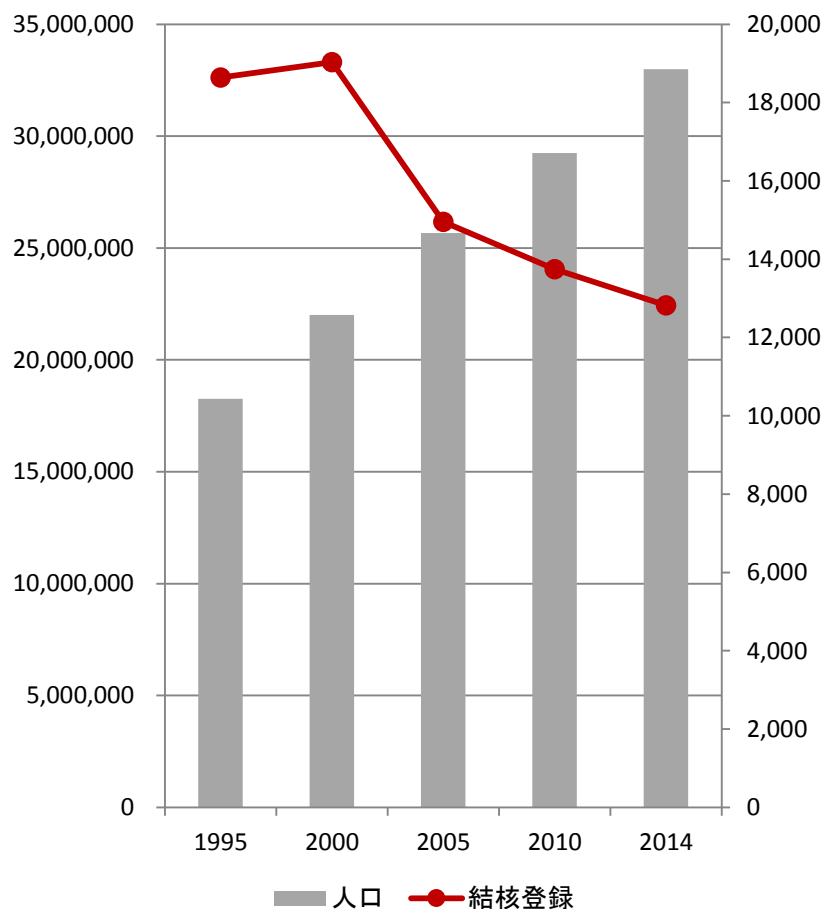


結核罹患患者数

15歳から64歳



65歳以上



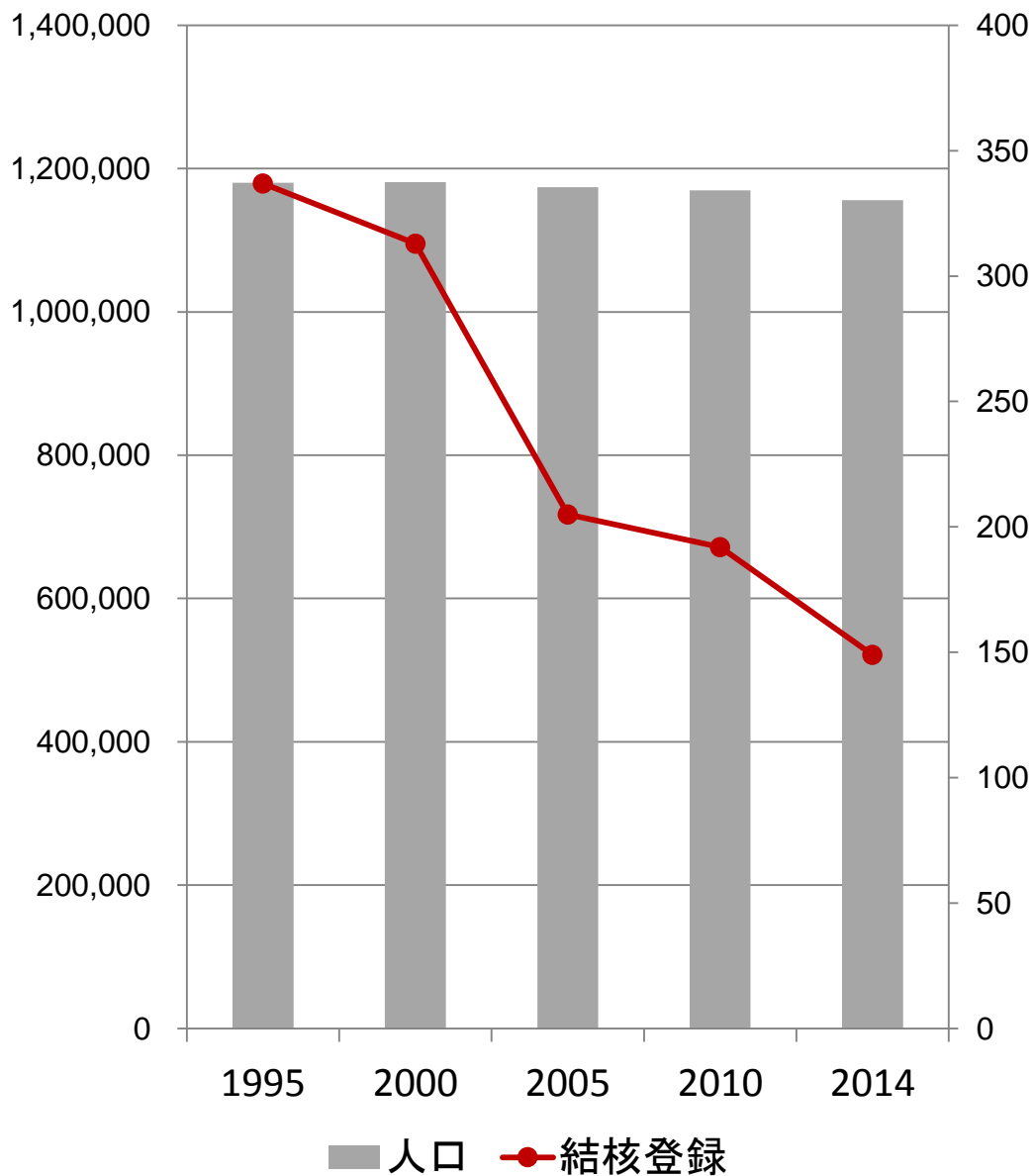
石川県(結核罹患率)

10万人対

人口の推移

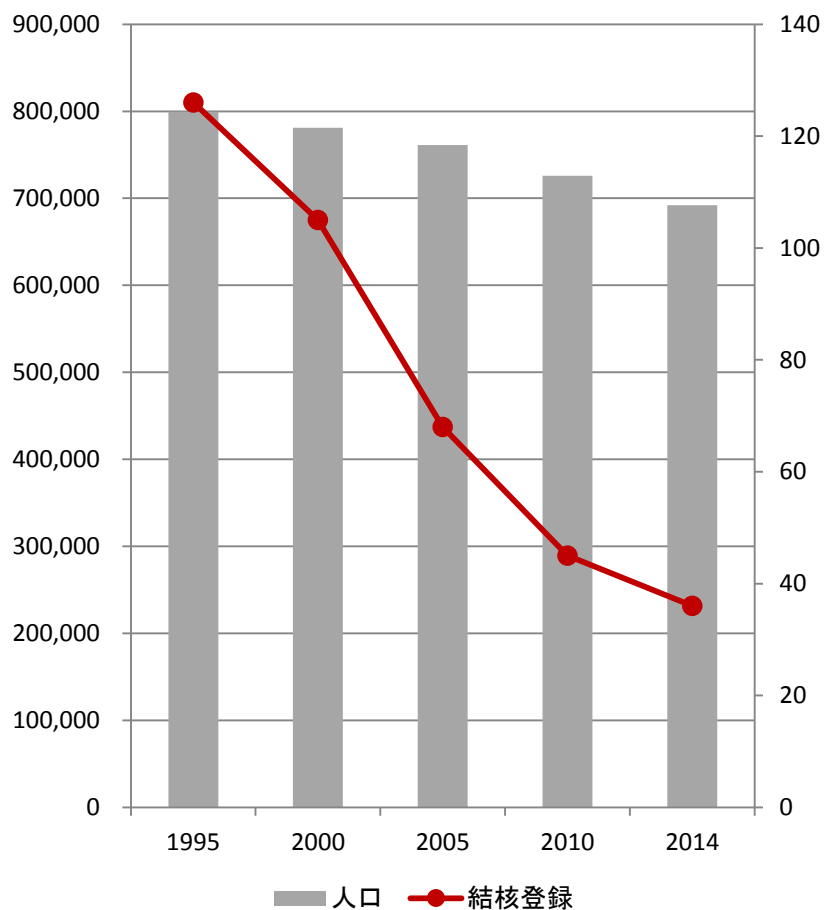
と

結核登録(全て)

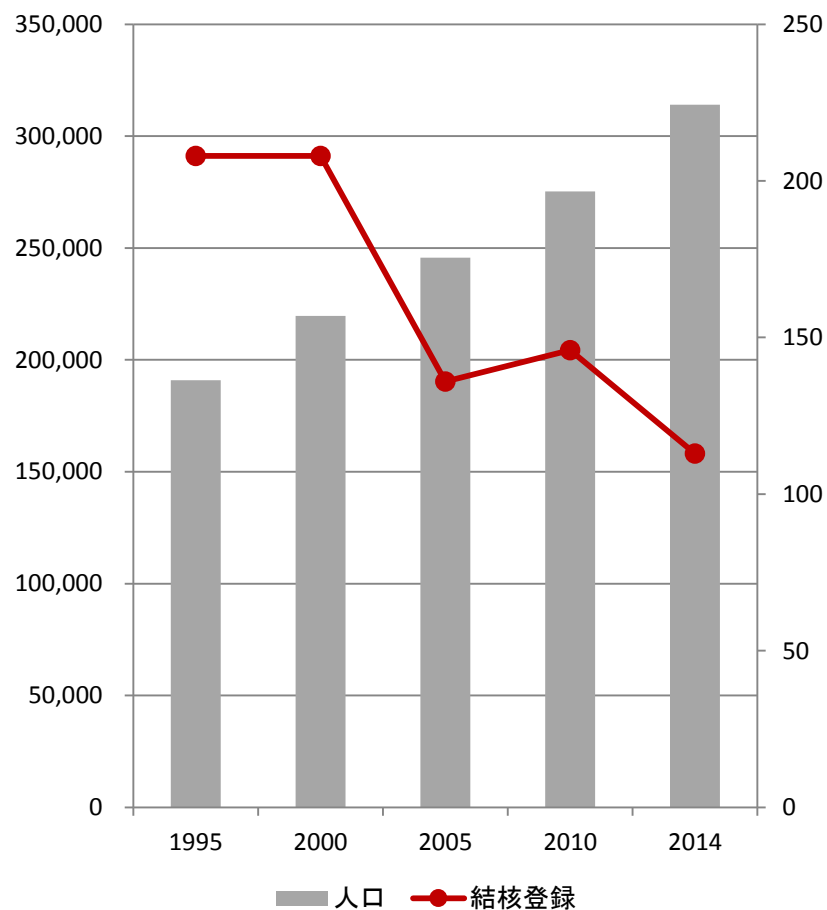


結核罹患者数(石川県)

15歳から64歳



65歳以上





91st
KANAZAWA
Annual Meeting of the Japanese Society for Tuberculosis



[写真提供：金沢市]

第91回 日本結核病学会総会

医療スタッフの抗酸菌症卒後教育

—— よりよいチーム医療を求めて ——

2016年5月26日(木)・27日(金)

石川県立音楽堂・ホテル日航金沢

会長 石崎 武志 金沢医科大学呼吸器内科学臨床教授
福井大学名誉教授

事務局長 石塚 全 福井大学医学部病態制御医学講座内科学(3)教授

副事務局長 水野 史朗 金沢医科大学呼吸器内科学准教授