

# 感染症発生動向調査（月報）の保健所別発生状況

	調査対象期間			定点当り		南加賀 定点 2	石川中央		能登中部 定点 2	能登北部 定点 1	備 考	
	前月 6月	今月 7月	増減	前年同月	今月 (7月)		金沢市 定点 3	石川中央 定点 2				
1	性器クラミジア感染症	20	33	13	2.1	3.3	新	↑	↑	新	新: 今月新たに報告あり	
2	性器ヘルペスウイルス感染症	6	8	2	1.0	0.8	新	↑				
3	尖圭コンジローマ	2	7	5	1.2	0.7	▽	新	↑			
4	淋菌感染症	8	14	6	1.1	1.4	新	↑	↑			
											矢印: 前月に引き続き報告あり ↑ 増加 ↓ 減少 → 同数	
							南加賀 定点 1	金沢市 定点 1	石川中央 定点 1	能登中部 定点 1	能登北部 定点 1	▽: 前月報告あり、今月報告なし
5	メチシリン耐性黄色ブドウ球菌感染症	24	21	△3	3.8	4.2	↓	↓	↑	↓	↓	
6	ペニシリン耐性肺炎球菌感染症	2	1	△1	0.2	0.2		▽			→	
7	薬剤耐性緑膿菌感染症	—	—	—	—	—						
合 計		62	84	22								

※ 本月報は情報提供時の速報値であり、今後調査などの結果に応じて、若干の変更が生じる場合があります。

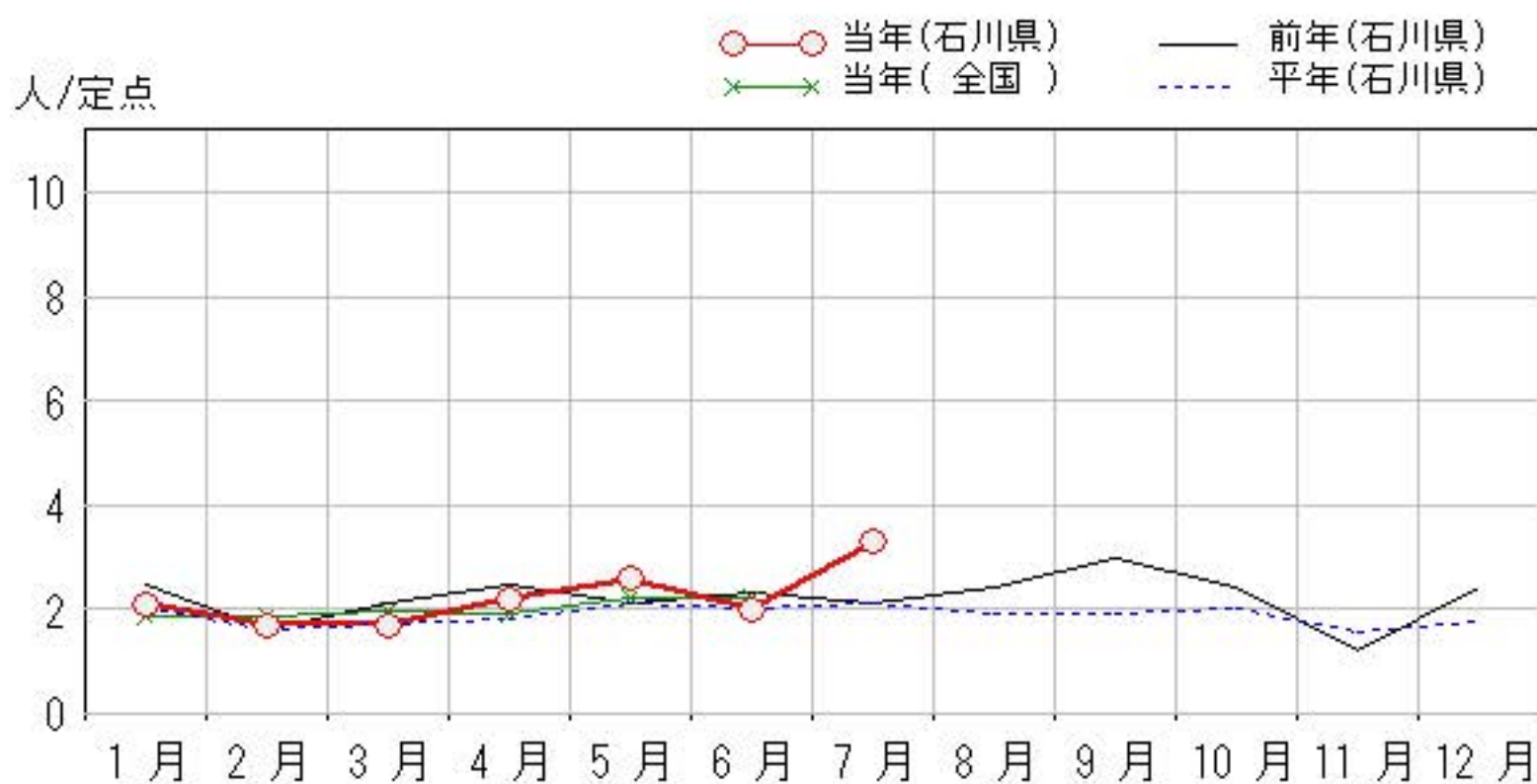
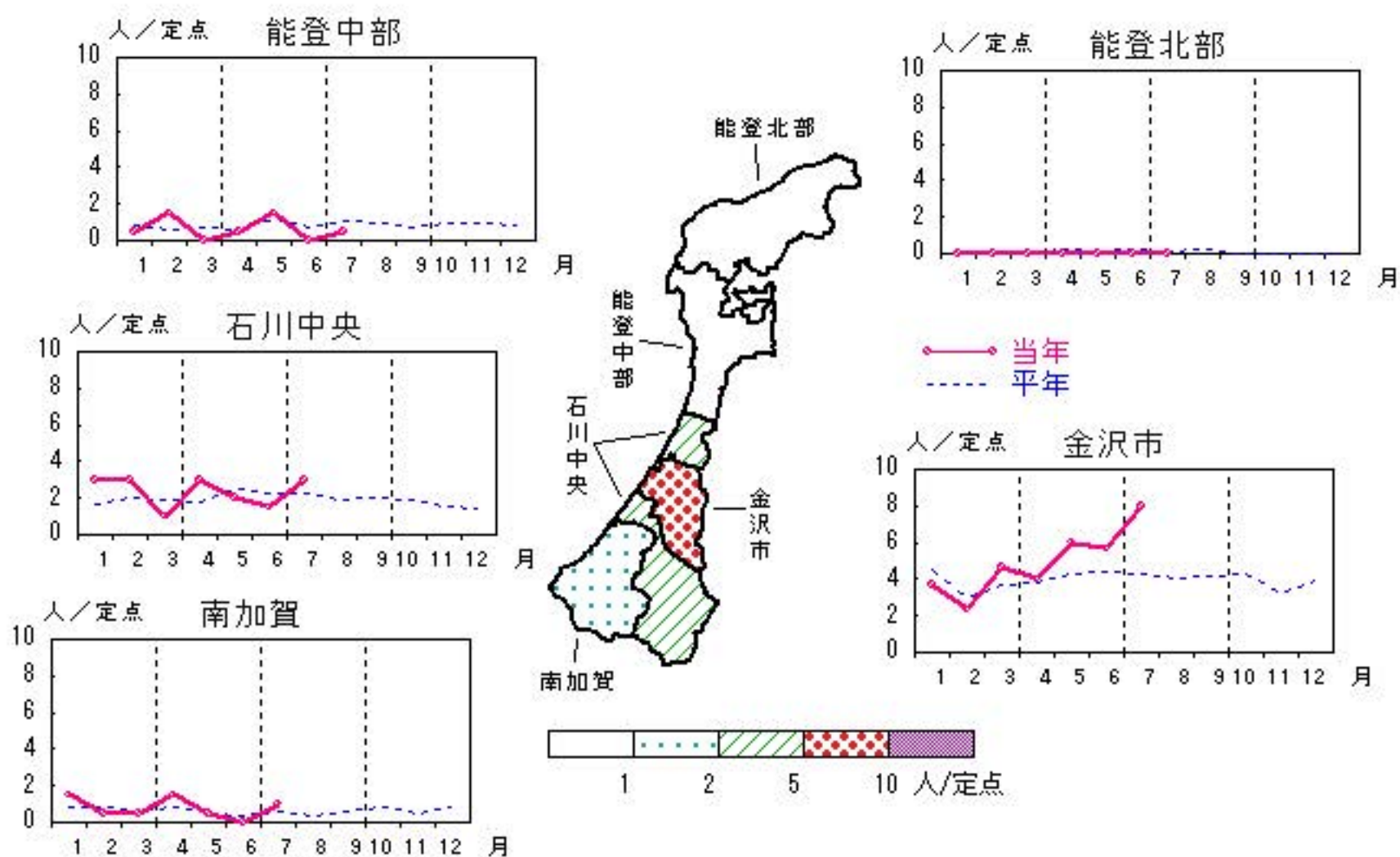
石川県感染症情報センター

# 性器クラミジア感染症

2017年3月～7月

上段: 定点からの患者報告数  
下段: 定点あたりの患者数

	3月	4月	5月	6月	7月
石川県	17 <b>1.70</b>	22 <b>2.20</b>	26 <b>2.60</b>	20 <b>2.00</b>	33 <b>3.30</b>
金沢市	14 <b>4.67</b>	12 <b>4.00</b>	18 <b>6.00</b>	17 <b>5.67</b>	24 <b>8.00</b>
南加賀	1 <b>0.50</b>	3 <b>1.50</b>	1 <b>0.50</b>	0 <b>0.00</b>	2 <b>1.00</b>
石川中央	2 <b>1.00</b>	6 <b>3.00</b>	4 <b>2.00</b>	3 <b>1.50</b>	6 <b>3.00</b>
能登中部	0 <b>0.00</b>	1 <b>0.50</b>	3 <b>1.50</b>	0 <b>0.00</b>	1 <b>0.50</b>
能登北部	0 <b>0.00</b>	0 <b>0.00</b>	0 <b>0.00</b>	0 <b>0.00</b>	0 <b>0.00</b>

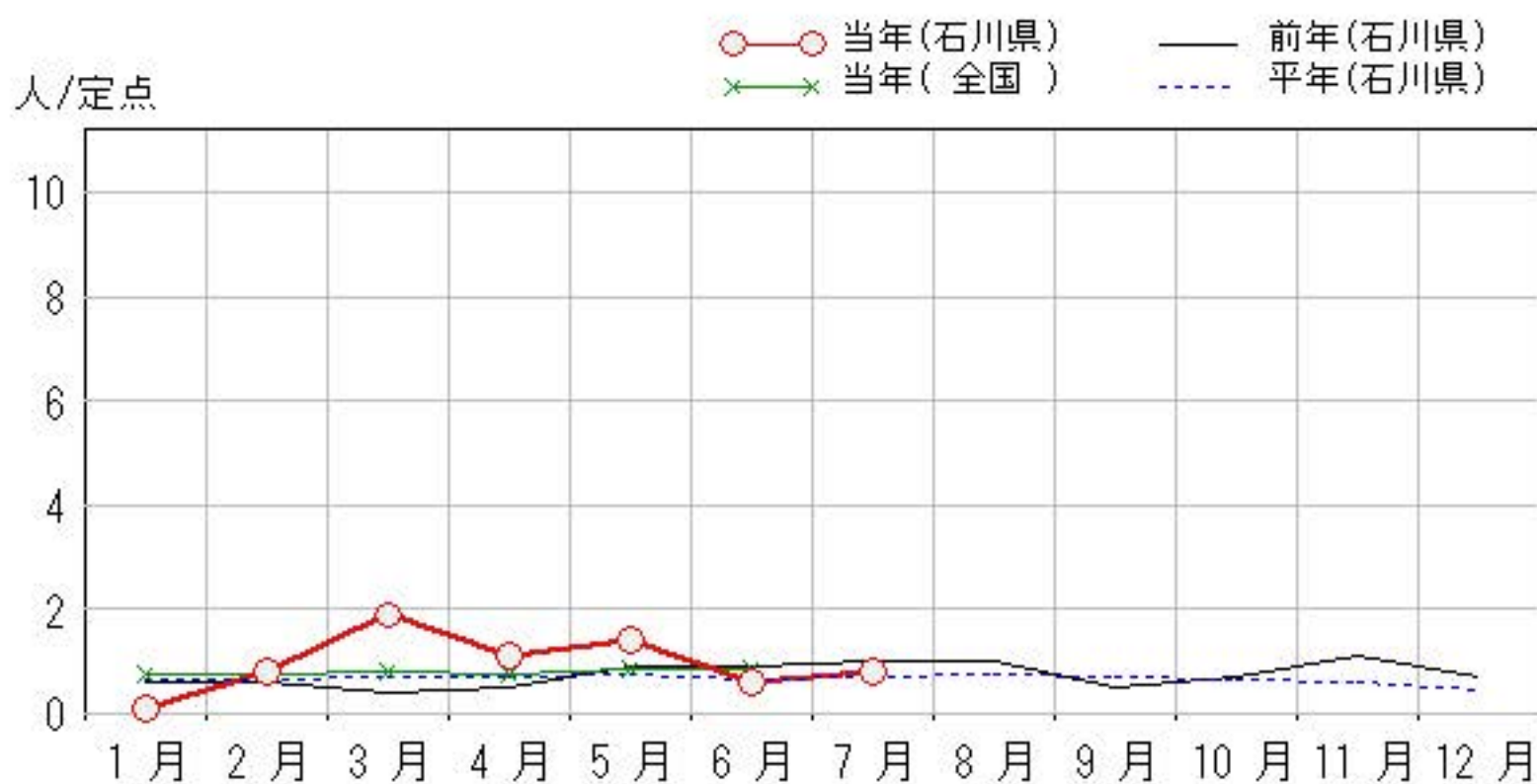
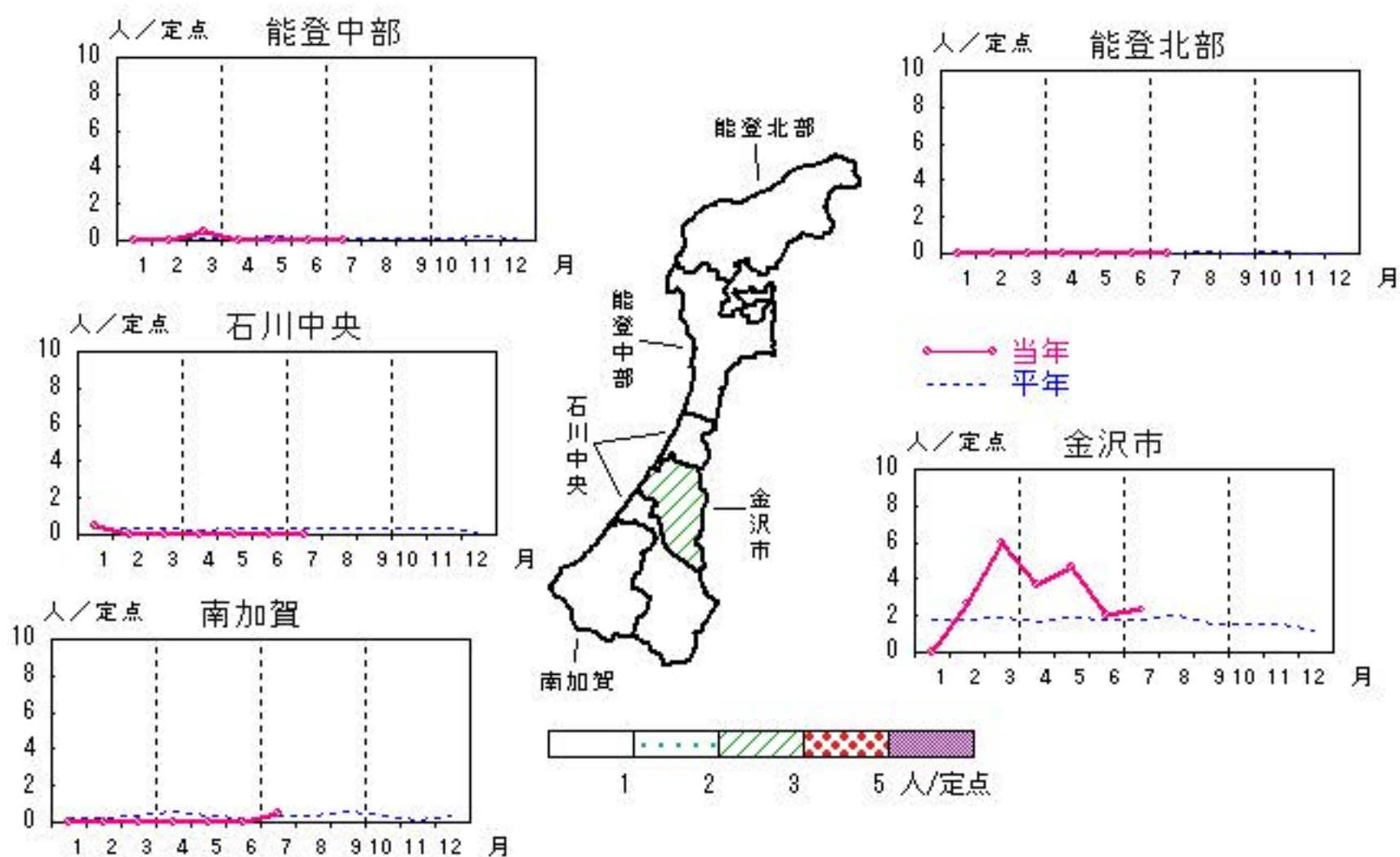


# 性器ヘルペスウイルス感染症

2017年3月～7月

上段: 定点からの患者報告数  
下段: 定点あたりの患者数

	3月	4月	5月	6月	7月
石川県	19 <b>1.90</b>	11 <b>1.10</b>	14 <b>1.40</b>	6 <b>0.60</b>	8 <b>0.80</b>
金沢市	18 <b>6.00</b>	11 <b>3.67</b>	14 <b>4.67</b>	6 <b>2.00</b>	7 <b>2.33</b>
南加賀	0 <b>0.00</b>	0 <b>0.00</b>	0 <b>0.00</b>	0 <b>0.00</b>	1 <b>0.50</b>
石川中央	0 <b>0.00</b>	0 <b>0.00</b>	0 <b>0.00</b>	0 <b>0.00</b>	0 <b>0.00</b>
能登中部	1 <b>0.50</b>	0 <b>0.00</b>	0 <b>0.00</b>	0 <b>0.00</b>	0 <b>0.00</b>
能登北部	0 <b>0.00</b>	0 <b>0.00</b>	0 <b>0.00</b>	0 <b>0.00</b>	0 <b>0.00</b>

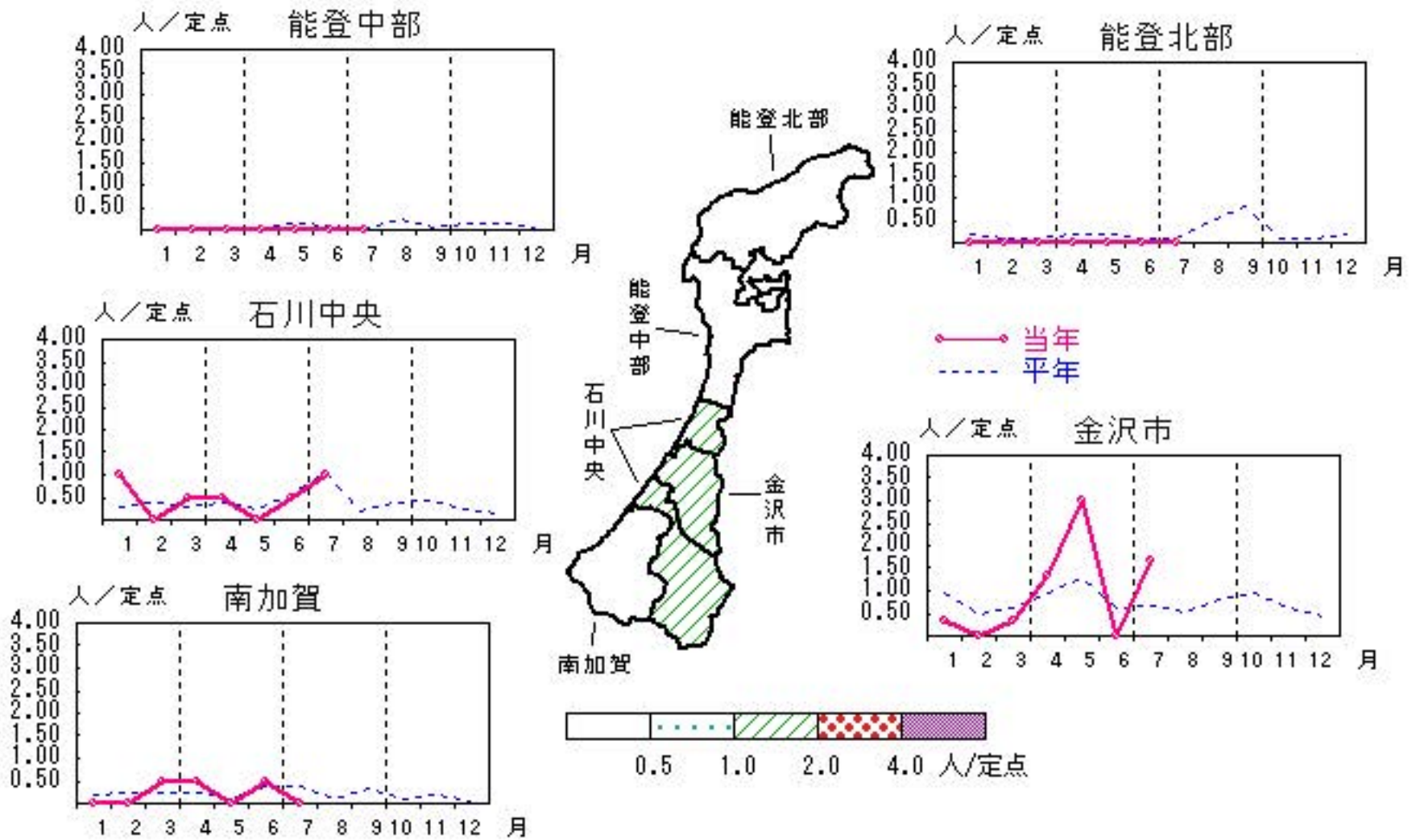


# 尖圭コンジローマ

2017年 3月～7月

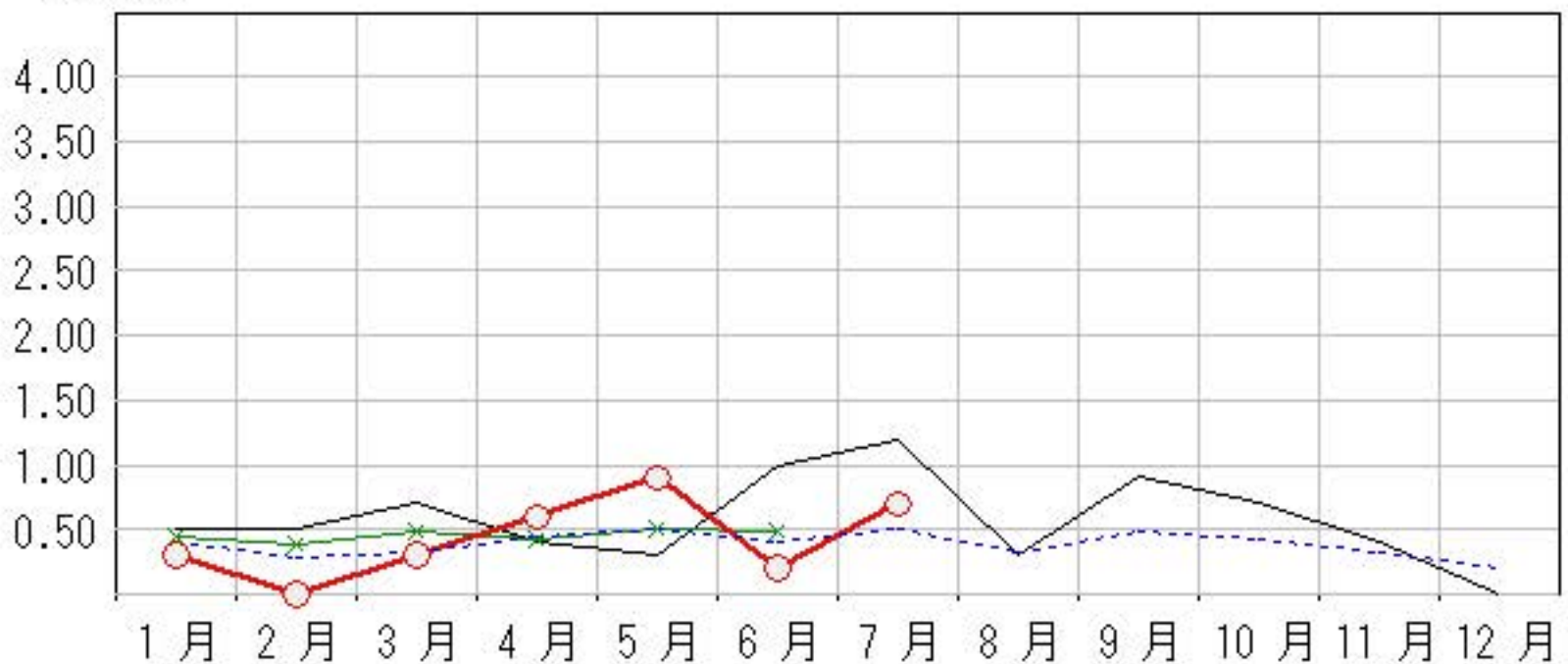
上段: 定点からの患者報告数  
下段: 定点あたりの患者数

	3月	4月	5月	6月	7月
石川県	3 <b>0.30</b>	6 <b>0.60</b>	9 <b>0.90</b>	2 <b>0.20</b>	7 <b>0.70</b>
金沢市	1 <b>0.33</b>	4 <b>1.33</b>	9 <b>3.00</b>	0 <b>0.00</b>	5 <b>1.67</b>
南加賀	1 <b>0.50</b>	1 <b>0.50</b>	0 <b>0.00</b>	1 <b>0.50</b>	0 <b>0.00</b>
石川中央	1 <b>0.50</b>	1 <b>0.50</b>	0 <b>0.00</b>	1 <b>0.50</b>	2 <b>1.00</b>
能登中部	0 <b>0.00</b>	0 <b>0.00</b>	0 <b>0.00</b>	0 <b>0.00</b>	0 <b>0.00</b>
能登北部	0 <b>0.00</b>	0 <b>0.00</b>	0 <b>0.00</b>	0 <b>0.00</b>	0 <b>0.00</b>



人/定点

○—○ 当年(石川県)      — 前年(石川県)  
×—× 当年(全国)      - - - 平年(石川県)

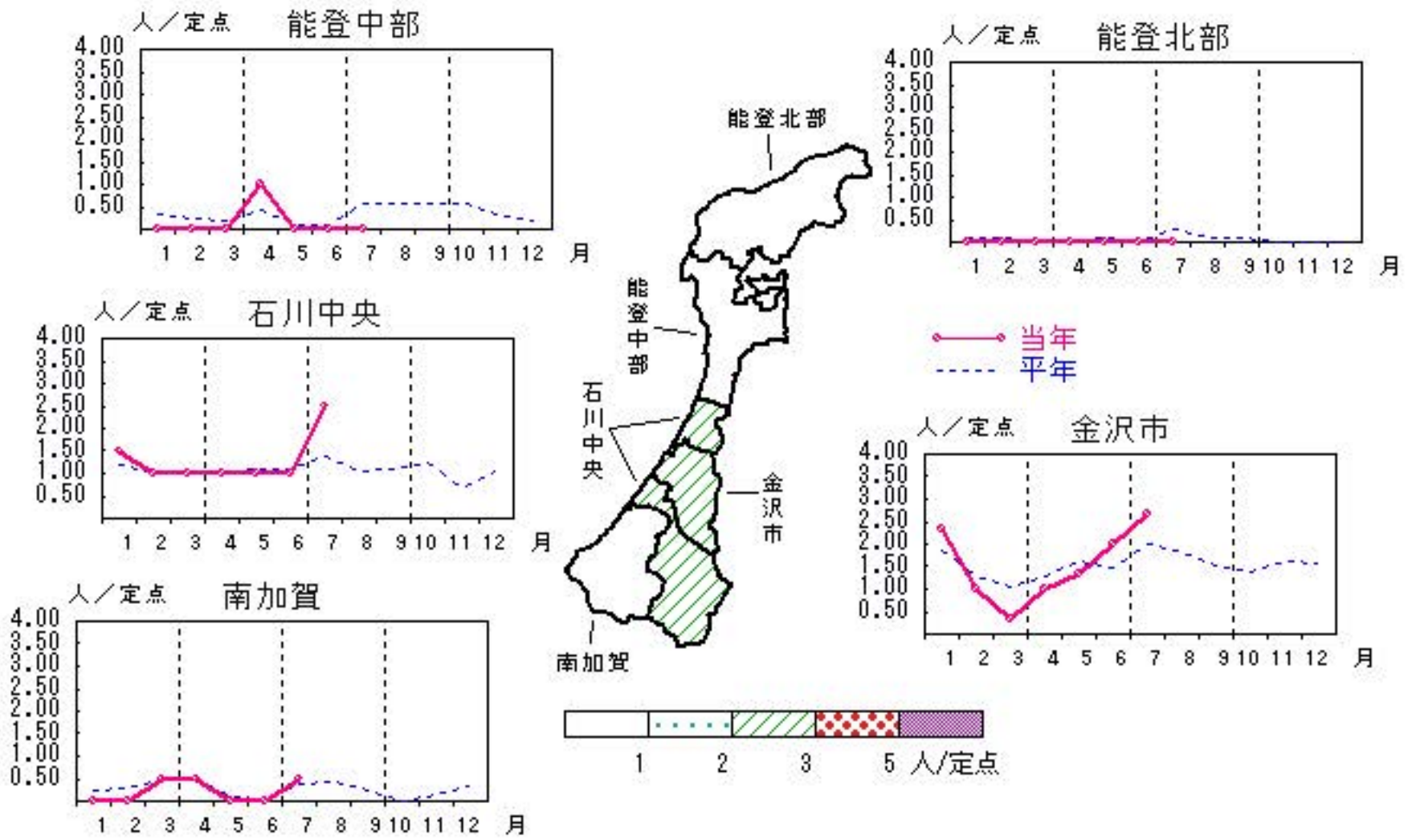


# 淋菌感染症

2017年3月～7月

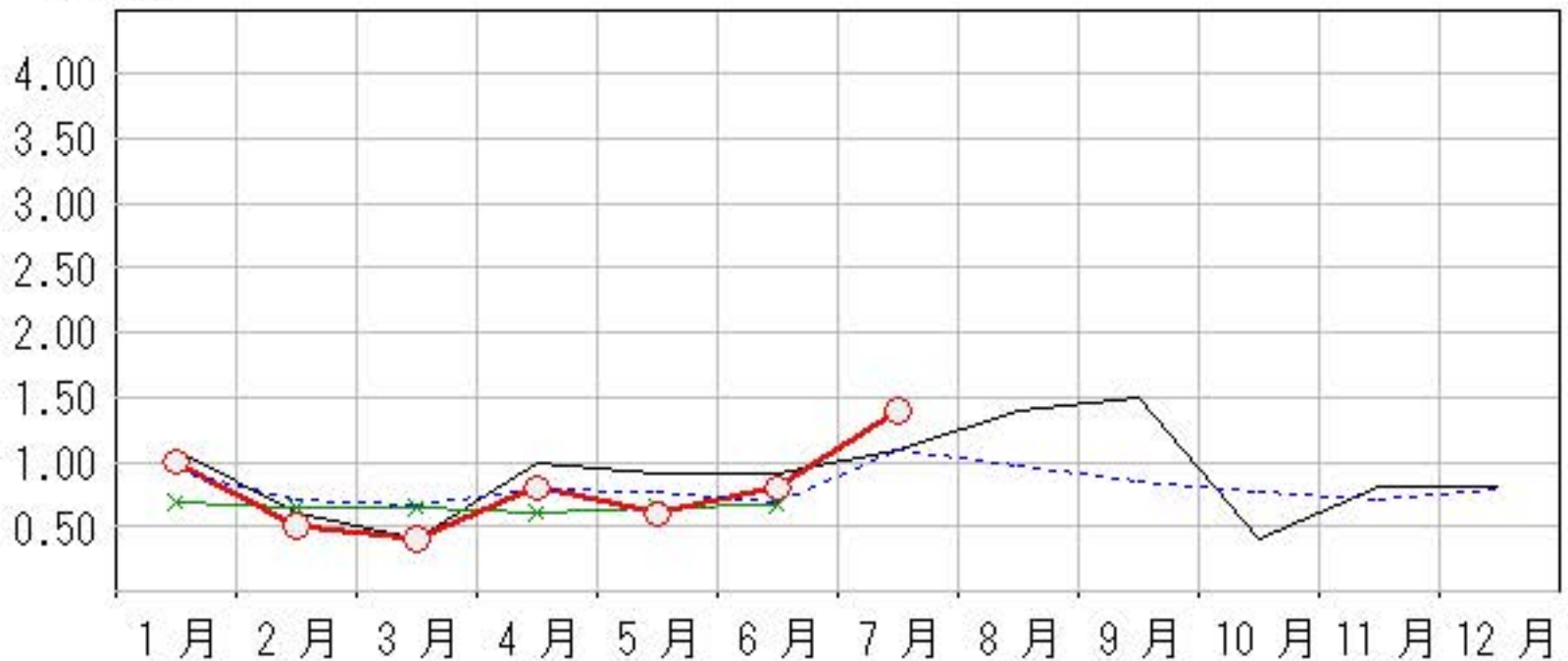
上段:定点からの患者報告数  
下段:定点あたりの患者数

	3月	4月	5月	6月	7月
石川県	4 <b>0.40</b>	8 <b>0.80</b>	6 <b>0.60</b>	8 <b>0.80</b>	14 <b>1.40</b>
金沢市	1 <b>0.33</b>	3 <b>1.00</b>	4 <b>1.33</b>	6 <b>2.00</b>	8 <b>2.67</b>
南加賀	1 <b>0.50</b>	1 <b>0.50</b>	0 <b>0.00</b>	0 <b>0.00</b>	1 <b>0.50</b>
石川中央	2 <b>1.00</b>	2 <b>1.00</b>	2 <b>1.00</b>	2 <b>1.00</b>	5 <b>2.50</b>
能登中部	0 <b>0.00</b>	2 <b>1.00</b>	0 <b>0.00</b>	0 <b>0.00</b>	0 <b>0.00</b>
能登北部	0 <b>0.00</b>	0 <b>0.00</b>	0 <b>0.00</b>	0 <b>0.00</b>	0 <b>0.00</b>



人/定点

○ 当年(石川県)      — 前年(石川県)  
 × 当年(全国)      - - 平年(石川県)

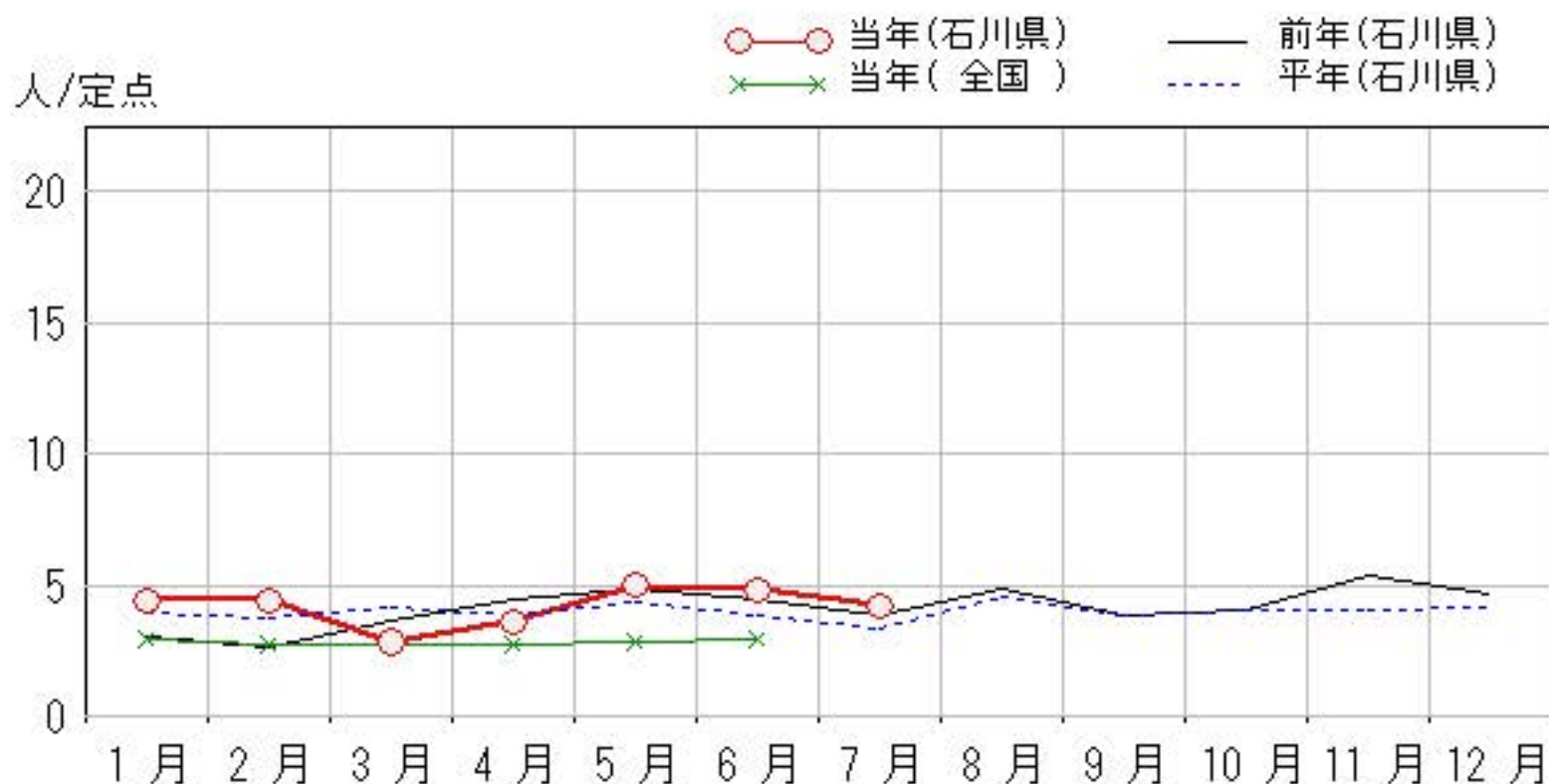
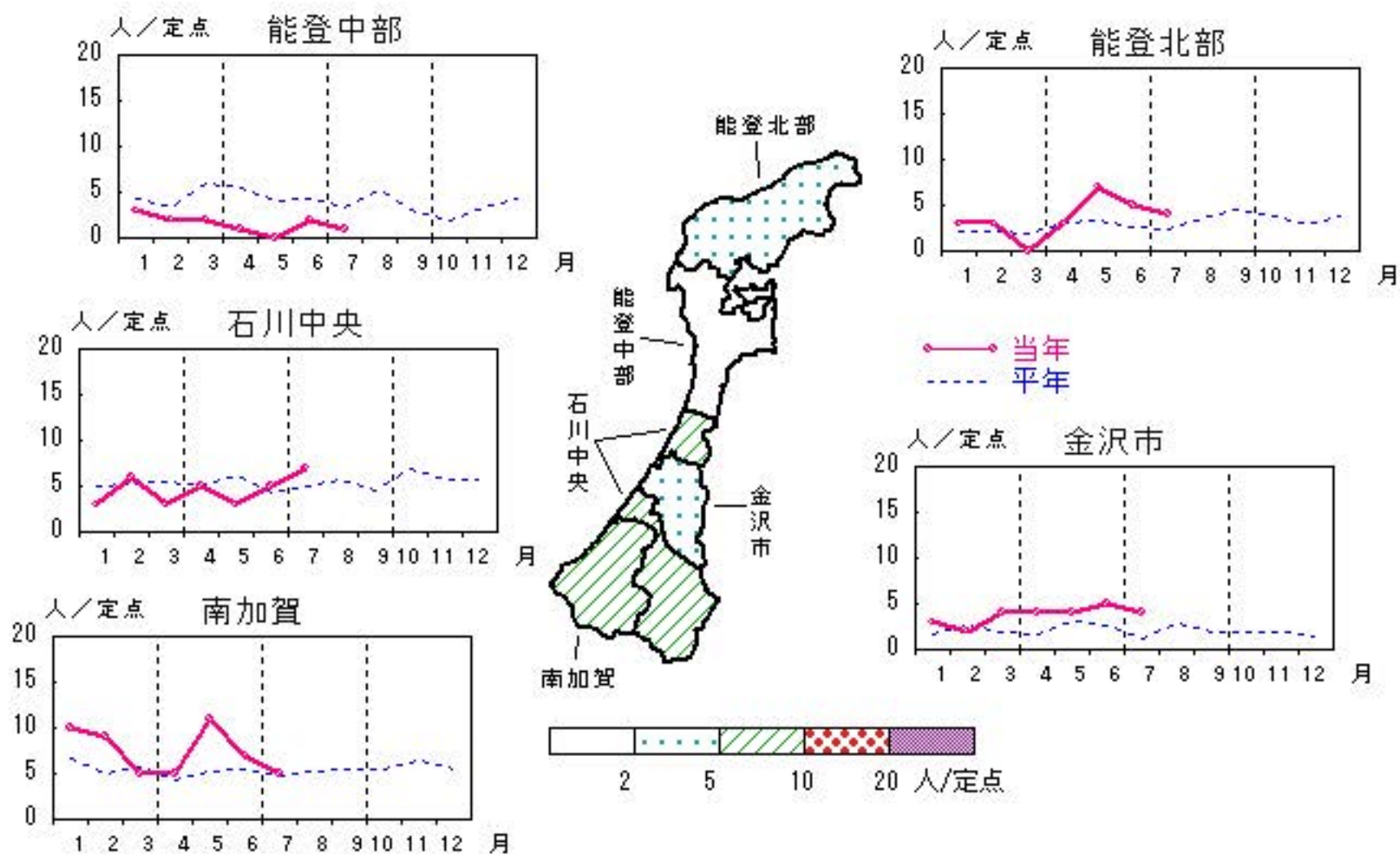


# メチシリン耐性黄色ブドウ球菌感染症

2017年3月～7月

上段:定点からの患者報告数  
下段:定点あたりの患者数

	3月	4月	5月	6月	7月
石川県	14 <b>2.80</b>	18 <b>3.60</b>	25 <b>5.00</b>	24 <b>4.80</b>	21 <b>4.20</b>
金沢市	4 <b>4.00</b>	4 <b>4.00</b>	4 <b>4.00</b>	5 <b>5.00</b>	4 <b>4.00</b>
南加賀	5 <b>5.00</b>	5 <b>5.00</b>	11 <b>11.00</b>	7 <b>7.00</b>	5 <b>5.00</b>
石川中央	3 <b>3.00</b>	5 <b>5.00</b>	3 <b>3.00</b>	5 <b>5.00</b>	7 <b>7.00</b>
能登中部	2 <b>2.00</b>	1 <b>1.00</b>	0 <b>0.00</b>	2 <b>2.00</b>	1 <b>1.00</b>
能登北部	0 <b>0.00</b>	3 <b>3.00</b>	7 <b>7.00</b>	5 <b>5.00</b>	4 <b>4.00</b>

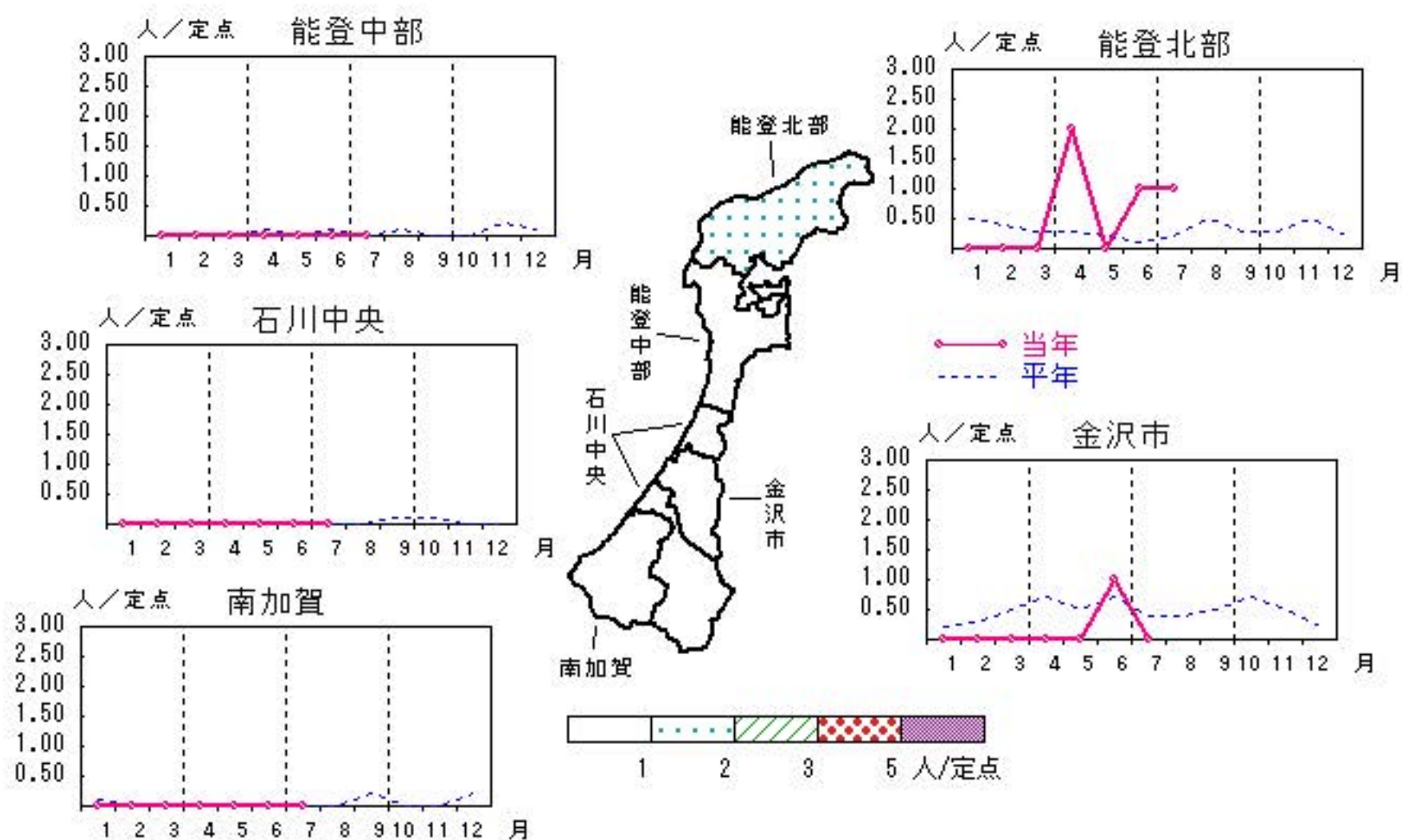


# ペニシリン耐性肺炎球菌感染症

2017年3月～7月

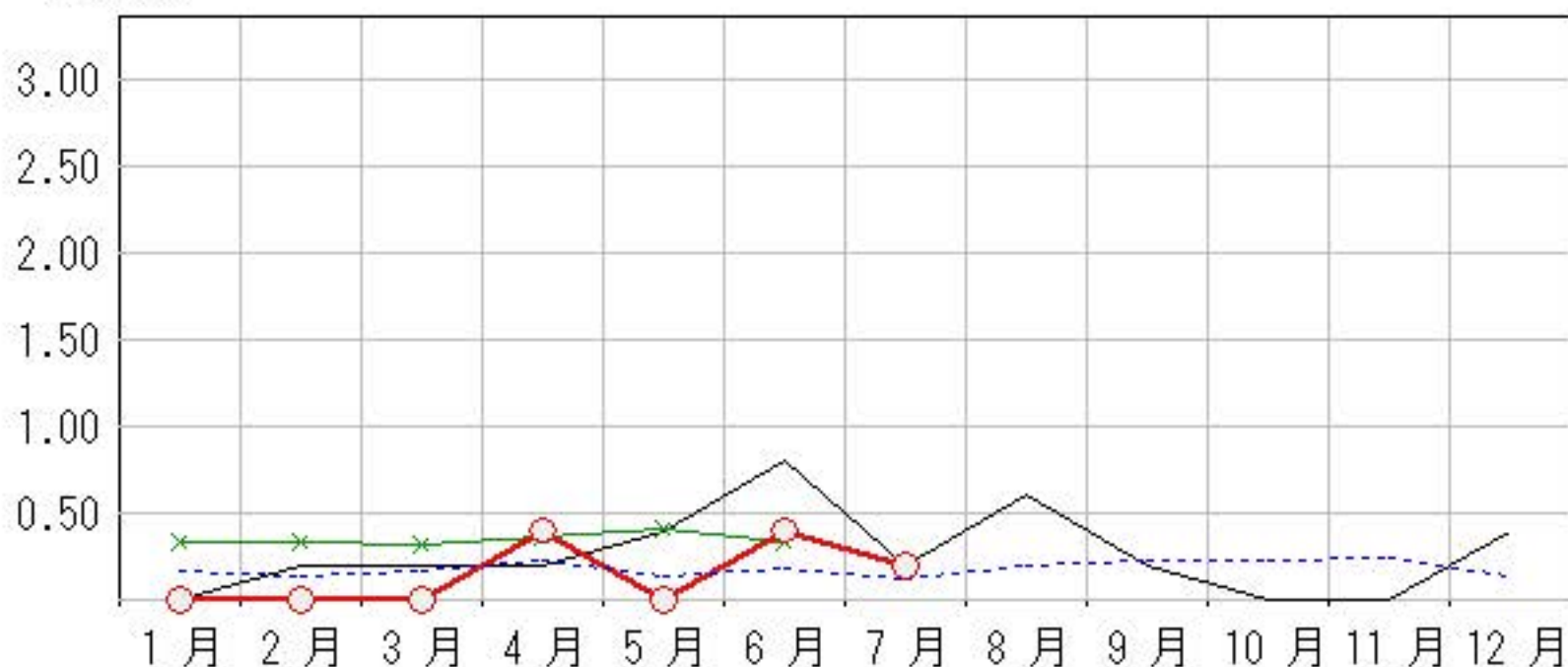
上段: 定点からの患者報告数  
下段: 定点あたりの患者数

	3月	4月	5月	6月	7月
石川県	0 <b>0.00</b>	2 <b>0.40</b>	0 <b>0.00</b>	2 <b>0.40</b>	1 <b>0.20</b>
金沢市	0 <b>0.00</b>	0 <b>0.00</b>	0 <b>0.00</b>	1 <b>1.00</b>	0 <b>0.00</b>
南加賀	0 <b>0.00</b>	0 <b>0.00</b>	0 <b>0.00</b>	0 <b>0.00</b>	0 <b>0.00</b>
石川中央	0 <b>0.00</b>	0 <b>0.00</b>	0 <b>0.00</b>	0 <b>0.00</b>	0 <b>0.00</b>
能登中部	0 <b>0.00</b>	0 <b>0.00</b>	0 <b>0.00</b>	0 <b>0.00</b>	0 <b>0.00</b>
能登北部	0 <b>0.00</b>	2 <b>2.00</b>	0 <b>0.00</b>	1 <b>1.00</b>	1 <b>1.00</b>



人/定点

○—○ 当年(石川県)      — 前年(石川県)  
×—× 当年(全国)      - - - 平年(石川県)



疾病別・年齢階級別報告患者数

2017年 7月(石川県)

	性器クラミジア感染症	性感器ヘルペスウイルス感染症	尖圭コンジローマ	淋菌感染症	ブドウ球菌耐性黄色メチシリン感染症	ペニシリン耐性肺炎球菌感染症	薬剤耐性緑膿菌感染症
計	33	8	7	14	21	1	
0歳					2		
1歳～4歳							
5歳～9歳					1		
10歳～14歳							
15歳～19歳			1	1			
20歳～24歳	13	2		3			
25歳～29歳	9	2	2	2			
30歳～34歳	7	2	1	1			
35歳～39歳		1	1	1			
40歳～44歳	1		1	2	1		
45歳～49歳			1	2			
50歳～54歳	3	1		2	1		
55歳～59歳							
60歳～64歳						1	
65歳～69歳					3		
70歳以上					13		



<病原細菌検出状況>

病原体検出月別、由来ヒト(保健環境センター・保健所分離分)

2017年7月 現在報告数

検出病原体	血清型・毒素等	2016	2016	2016	2016	2016	2017	2017	2017	2017	2017	2017	2017																								
		8月	9月	10月	11月	12月	1月	2月	3月	4月	5月	6月	7月																								
		検	渡	集	検	渡	集	検	渡	集	検	渡	集	検	渡	集	検	渡	集	検	渡	集															
腸管出血性 大腸菌 (EHEC)	O157:H7(VT1+2)	6						2			1			2			1															2					
	O157:H7(VT2)				1			1												1									4								
	O157:HNM(VT1+2)				1															1																	
	O157:HNM(VT2)																																				
	O157:HNT(VT1+2)																																				
	O157:HNT(VT2)																																				
	O26:H11(VT1)				1															2									3			3					
	O26:HNM(VT1)																																				
	O26:HNT(VT1)																																		1		
その他	1			3			1						2			1			2			1						3									
チフス菌							1	1																													
バラチフス菌																																					
コレラ菌	O1, CT(+)																																				
	O139, CT(+)																																				
赤痢菌	A亜群(志賀)																																				
	B亜群(フレキシネリ)																																				
	C亜群(ボイド)																																				
	D亜群(ソンネ)																																				
	群その他・不明																																				
腸炎ビブリオ	7			2																																	
サルモネラ	3																																				
黄色ブドウ球菌							1																														
病原大腸菌(EHEC除く)													1																								
カンピロバクター	4						3	3		1						1						9	9					4	4								
ウエルシュ菌							1																														

検:検出数, 渡:海外渡航分(再掲), 集:集団発生分(再掲)