

感染症発生動向調査（週報）の保健所別発生状況												
		調査対象期間			定点当り		石川中央					備考
		前週	今週	増減	前年同週	今週	南加賀	金沢市	石川中央	能登中部	能登北部	
		12/18~12/24	12/25~12/31			(52週)	定点 10	定点 16	定点 10	定点 7	定点 5	
1	インフルエンザ	297	345	48	7.65	7.19	↑	↓	↑	↓	↑	
							南加賀	金沢市	石川中央	能登中部	能登北部	新:今週新たに報告あり 矢印:前週に引き続き報告あり ↑増加 ↓減少 →同数 ▽:前週に報告あり、今週報告なし
							定点 6	定点 10	定点 6	定点 4	定点 3	
2	RSウイルス感染症	9	6	△3	0.17	0.21	↑	→	▽	▽	▽	
3	咽頭結膜熱	32	40	8	0.66	1.38	↑	↓	↑	↑	↓	
4	A群溶血性レンサ球菌咽頭炎	127	100	△27	2.03	3.45	→	↓	↓	↓	→	
5	感染性胃腸炎	329	260	△69	14.72	8.97	↓	↓	↓	↓		
6	水痘	18	30	12	0.79	1.03	→	↑	↑	▽	新	
7	手足口病	17	11	△6	0.14	0.38	↑	▽	↓	↓	▽	
8	伝染性紅斑	1	4	3	0.07	0.14		→	新			
9	突発性発しん	12	10	△2	0.14	0.34	→	↑	↓	→	▽	
10	百日咳	—	—	—	—	—						
11	ヘルパンギーナ	4	—	△4	—	—	▽		▽			
12	流行性耳下腺炎	3	5	2	0.34	0.17	↑	→	→			
							南加賀	金沢市	石川中央	能登中部	能登北部	
							定点 1	定点 3	定点 1	定点 1	定点 1	
13	急性出血性結膜炎	—	—	—	—	—						
14	流行性角結膜炎	5	1	△4	0.29	0.14		▽	→			
							南加賀	金沢市	石川中央	能登中部	能登北部	
							定点 1	定点 1	定点 1	定点 1	定点 1	
15	細菌性髄膜炎	—	—	—	—	—						
16	無菌性髄膜炎	—	—	—	—	—						
17	マイコプラズマ肺炎	4	5	1	1.40	1.00	→	新		新	▽	
18	クラミジア肺炎(オウム病除く)	—	—	—	—	—						
19	感染性胃腸炎(ロタウイルス)	—	—	—	—	—						
合計		858	817	△41								

石川県感染症情報センター

※本週報は速報性を重視しておりますので、今後調査などの結果に応じて、若干の変更が生じることがあります。

◎:(警報)大きな流行の発生・継続が疑われること

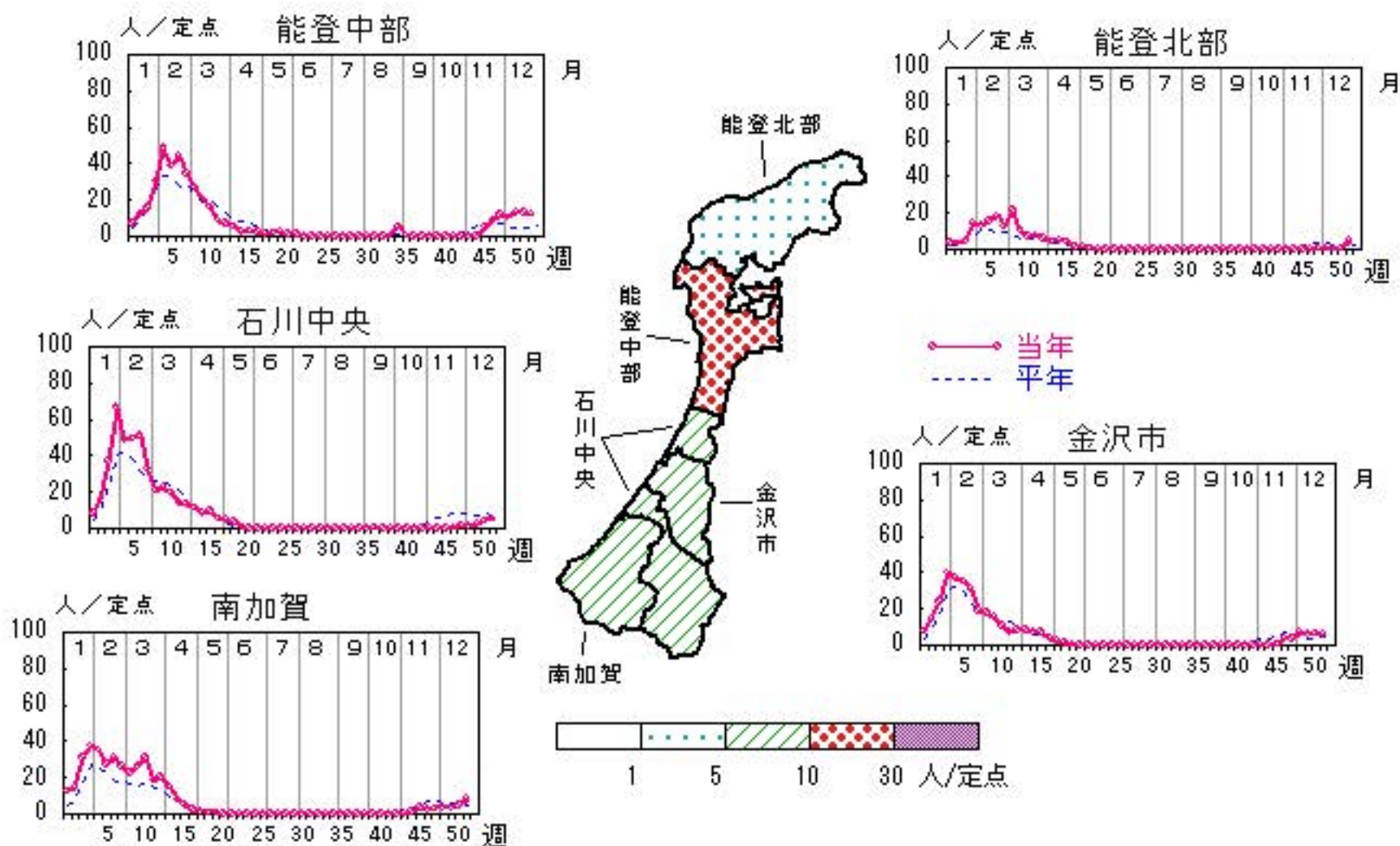
○:(注意報)流行の発生前であれば今後4週間以内に大きな流行が発生する可能性があること、流行発生後であればその流行がまだ終わっていない可能性があること

インフルエンザ

2017年48週～52週

上段: 定点からの患者報告数
下段: 定点あたりの患者数

	48週	49週	50週	51週	52週
石川県	196 4.08	231 4.81	250 5.21	297 6.19	345 7.19
金沢市	60 3.75	115 7.19	92 5.75	107 6.69	98 6.13
南加賀	32 3.20	30 3.00	32 3.20	51 5.10	86 8.60
石川中央	18 1.80	12 1.20	29 2.90	43 4.30	52 5.20
能登中部	83 11.86	72 10.29	95 13.57	92 13.14	86 12.29
能登北部	3 0.60	2 0.40	2 0.40	4 0.80	23 4.60



人/定点

○—○ 当年(石川県) — 前年(石川県)
 ×—× 当年(全国) - - - 平年(石川県)

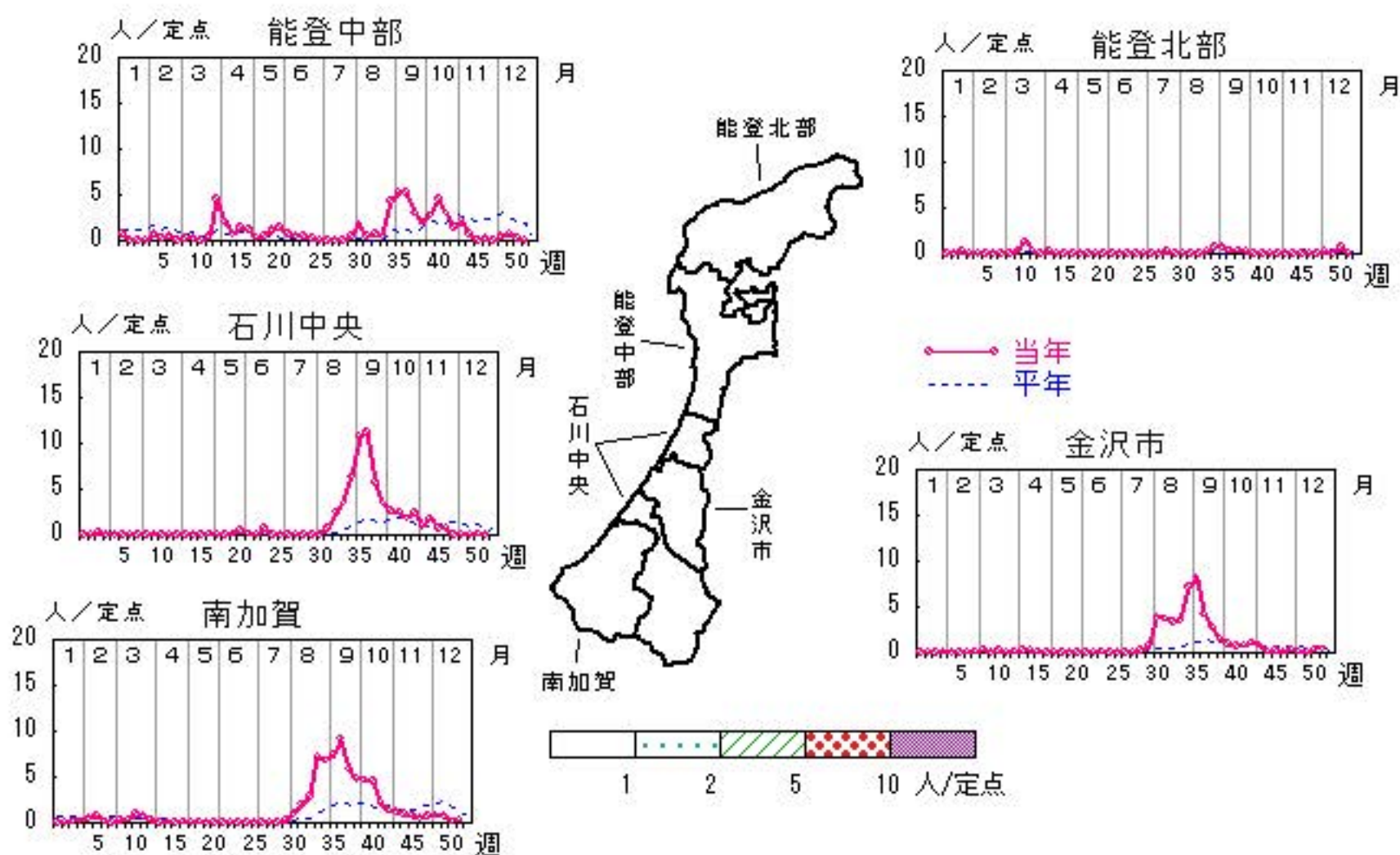


RSウイルス感染症

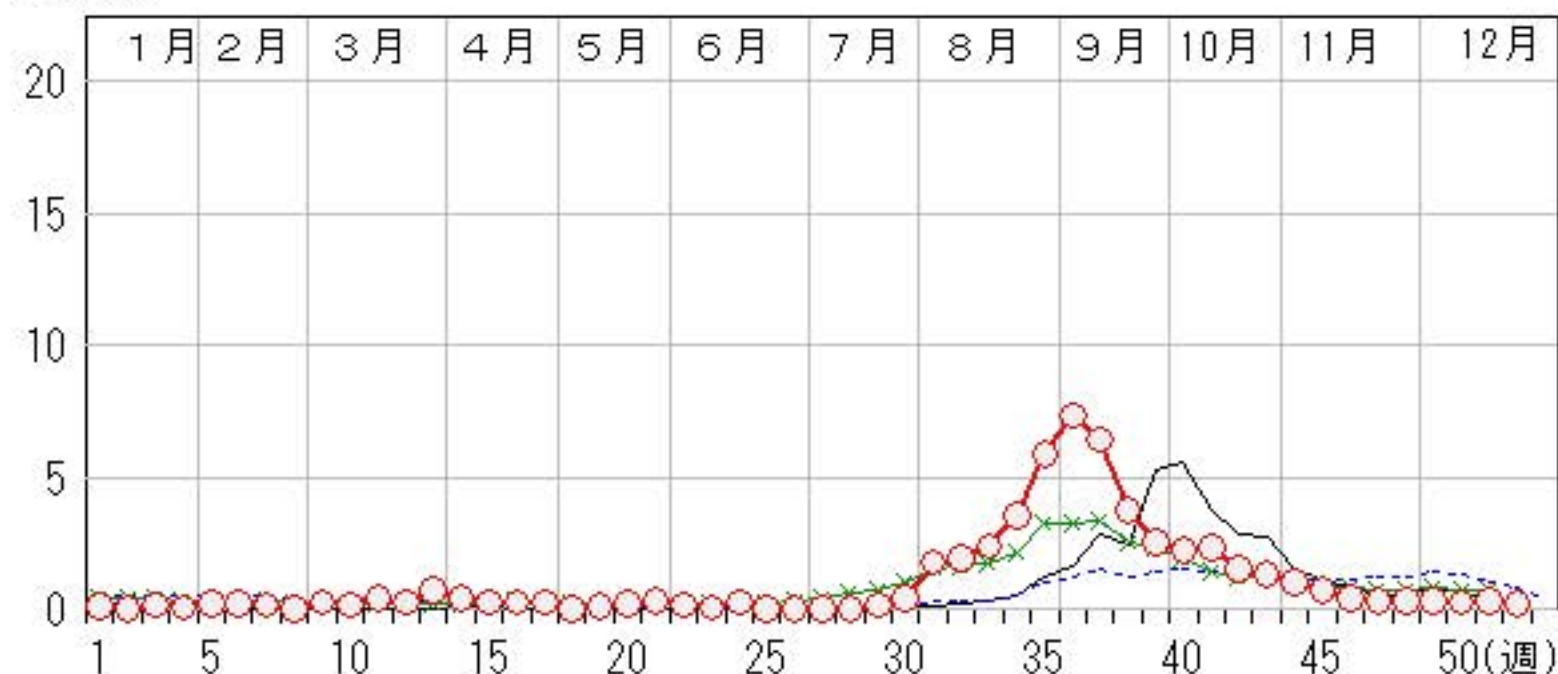
2017年48週～52週

上段: 定点からの患者報告数
下段: 定点あたりの患者数

	48週	49週	50週	51週	52週
石川県	8 0.28	9 0.31	7 0.24	9 0.31	6 0.21
金沢市	4 0.40	1 0.10	0 0.00	4 0.40	4 0.40
南加賀	4 0.67	5 0.83	4 0.67	1 0.17	2 0.33
石川中央	0 0.00	0 0.00	0 0.00	1 0.17	0 0.00
能登中部	0 0.00	2 0.50	3 0.75	1 0.25	0 0.00
能登北部	0 0.00	1 0.33	0 0.00	2 0.67	0 0.00



○—○ 当年(石川県) — 前年(石川県)
×—× 当年(全国) - - - 平年(石川県)

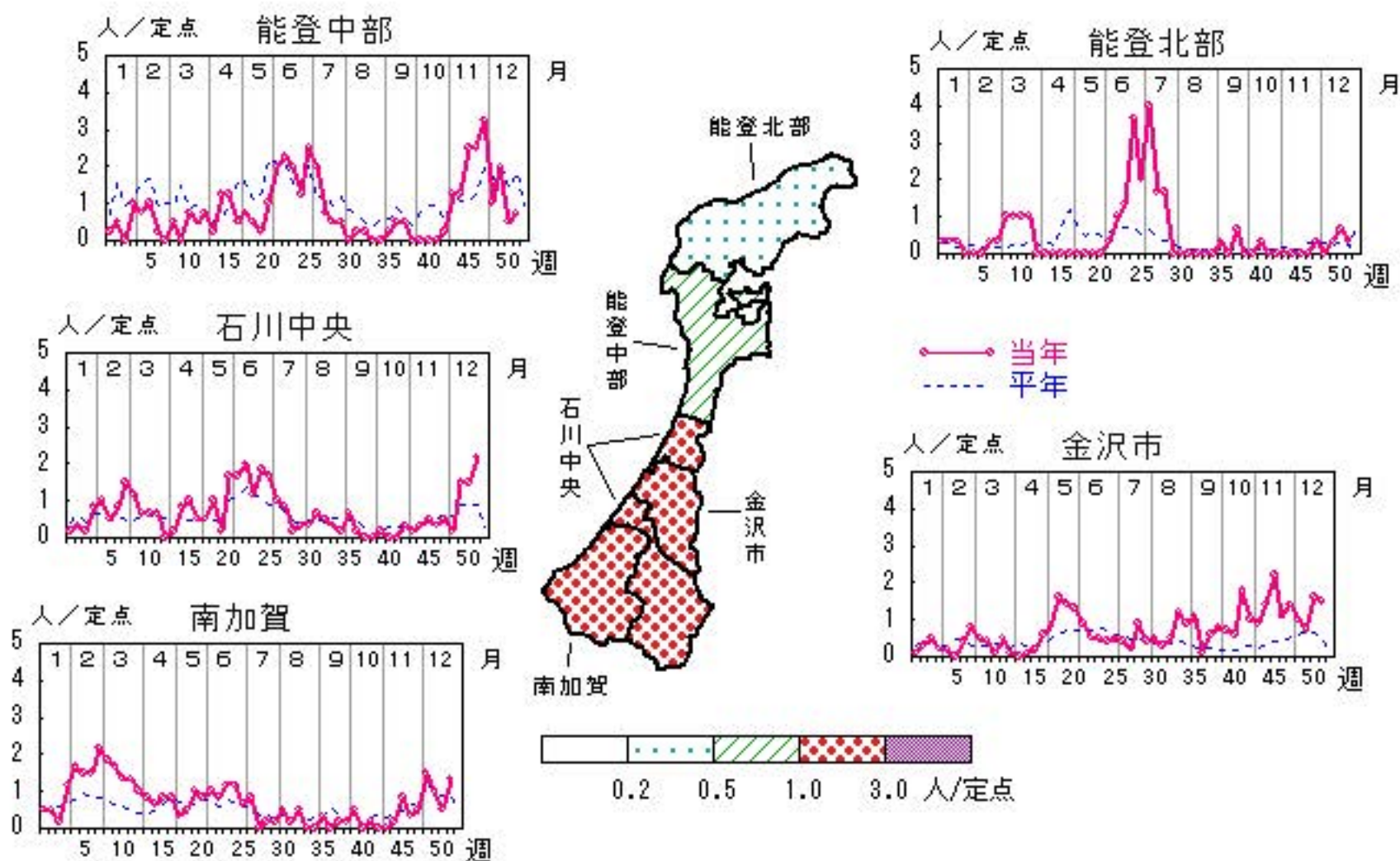


咽頭結膜熱

2017年48週～52週

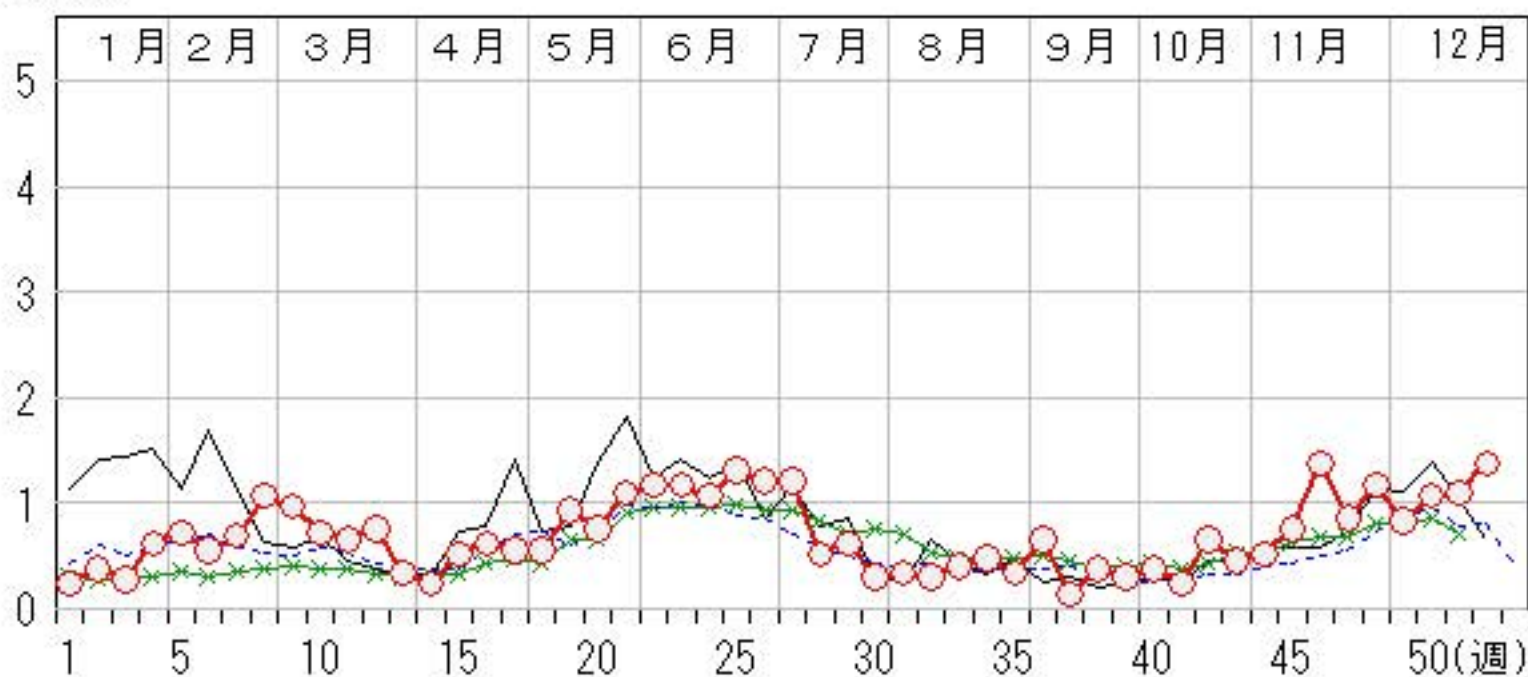
上段:定点からの患者報告数
下段:定点あたりの患者数

	48週	49週	50週	51週	52週
石川県	34 1.17	24 0.83	31 1.07	32 1.10	40 1.38
金沢市	14 1.40	10 1.00	7 0.70	16 1.60	15 1.50
南加賀	3 0.50	9 1.50	6 1.00	3 0.50	8 1.33
石川中央	3 0.50	1 0.17	9 1.50	9 1.50	13 2.17
能登中部	13 3.25	4 1.00	8 2.00	2 0.50	3 0.75
能登北部	1 0.33	0 0.00	1 0.33	2 0.67	1 0.33



人/定点

○ 当年(石川県) — 前年(石川県)
 × 当年(全国) - - - 平年(石川県)

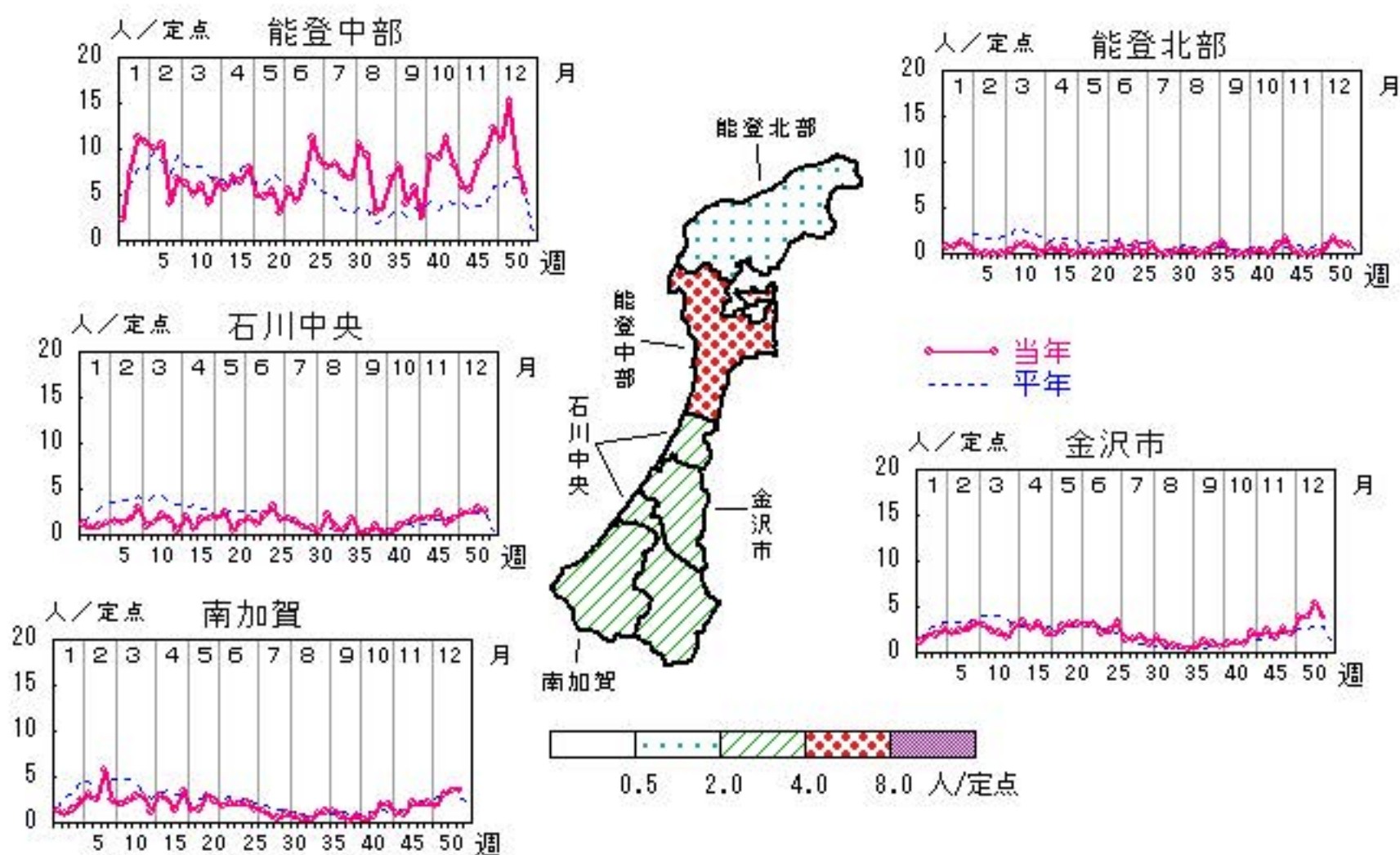


A群溶血性レンサ球菌咽頭炎

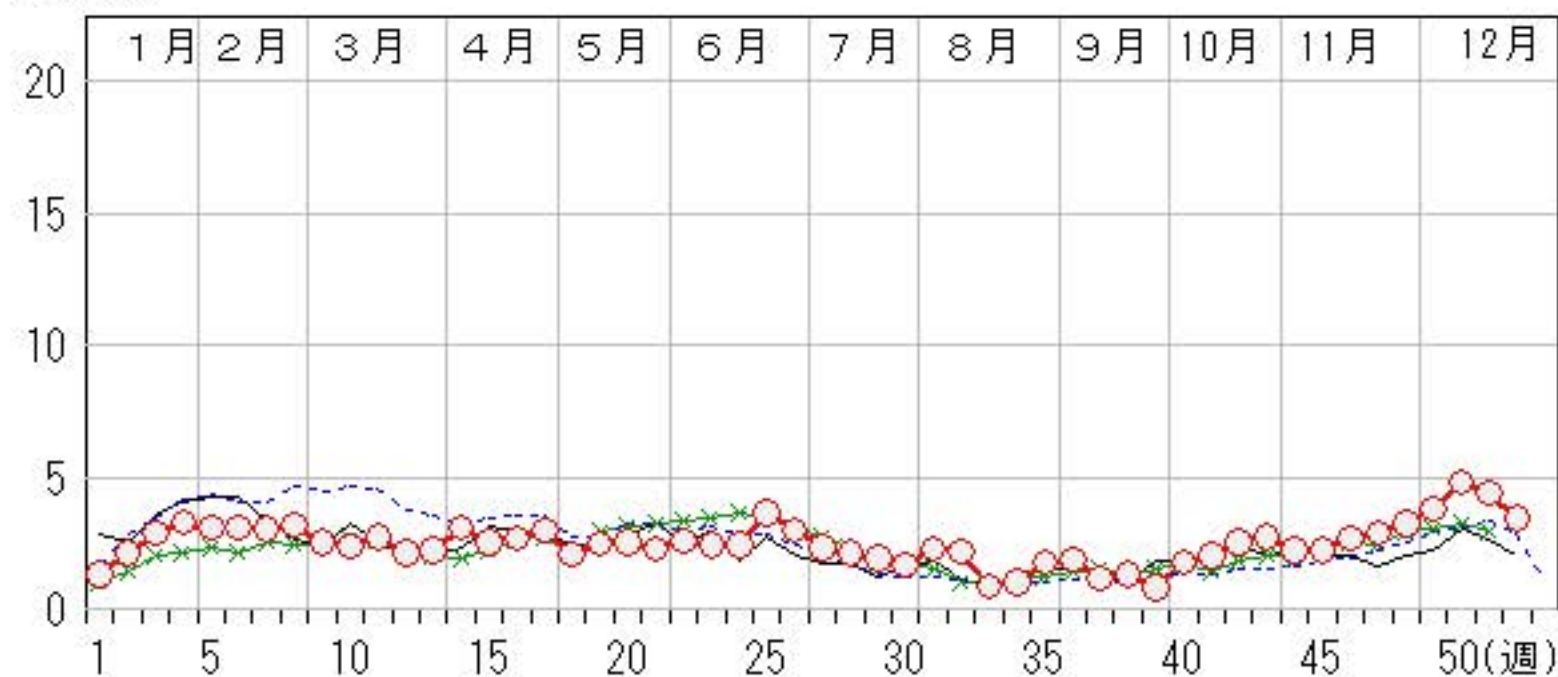
2017年48週～52週

上段:定点からの患者報告数
下段:定点あたりの患者数

	48週	49週	50週	51週	52週
石川県	93 3.21	110 3.79	139 4.79	127 4.38	100 3.45
金沢市	20 2.00	38 3.80	39 3.90	54 5.40	39 3.90
南加賀	13 2.17	11 1.83	19 3.17	21 3.50	21 3.50
石川中央	11 1.83	15 2.50	15 2.50	17 2.83	16 2.67
能登中部	49 12.25	44 11.00	61 15.25	32 8.00	21 5.25
能登北部	0 0.00	2 0.67	5 1.67	3 1.00	3 1.00



人/定点

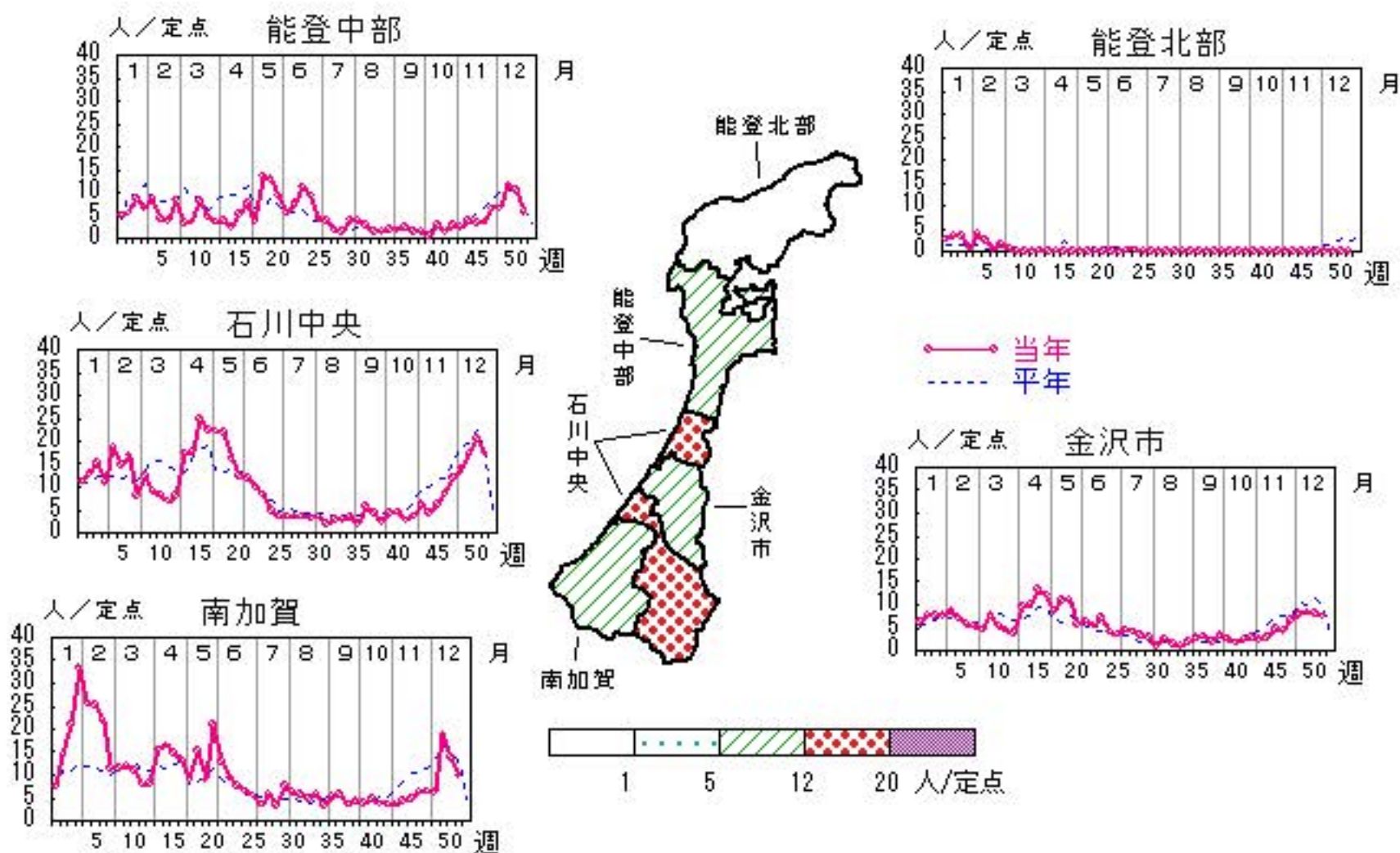


感染性胃腸炎

2017年48週～52週

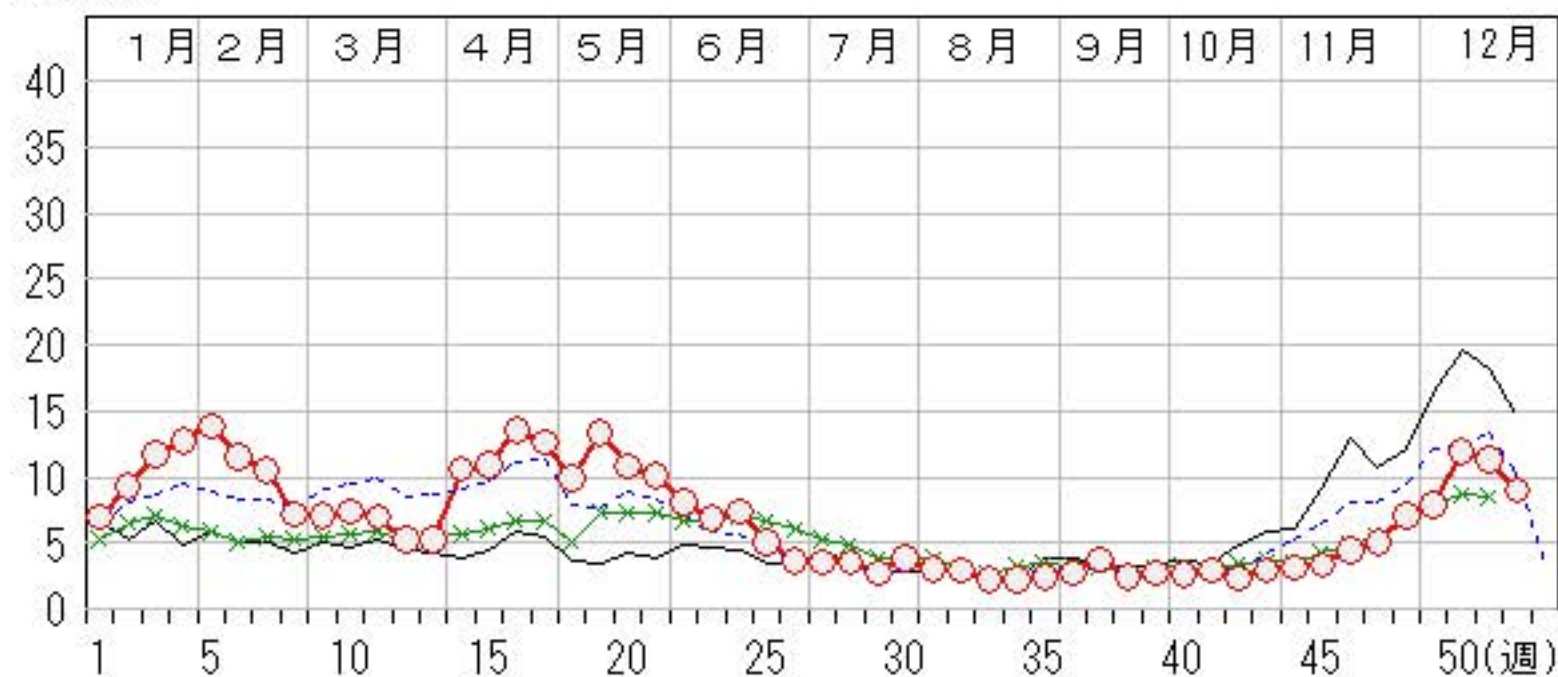
上段:定点からの患者報告数
下段:定点あたりの患者数

	48週	49週	50週	51週	52週
石川県	204 7.03	227 7.83	347 11.97	329 11.34	260 8.97
金沢市	67 6.70	80 8.00	83 8.30	81 8.10	74 7.40
南加賀	39 6.50	37 6.17	113 18.83	83 13.83	59 9.83
石川中央	72 12.00	84 14.00	104 17.33	123 20.50	104 17.33
能登中部	26 6.50	26 6.50	47 11.75	42 10.50	23 5.75
能登北部	0 0.00	0 0.00	0 0.00	0 0.00	0 0.00



人/定点

○ 当年(石川県) — 前年(石川県)
 × 当年(全国) - - - 平年(石川県)

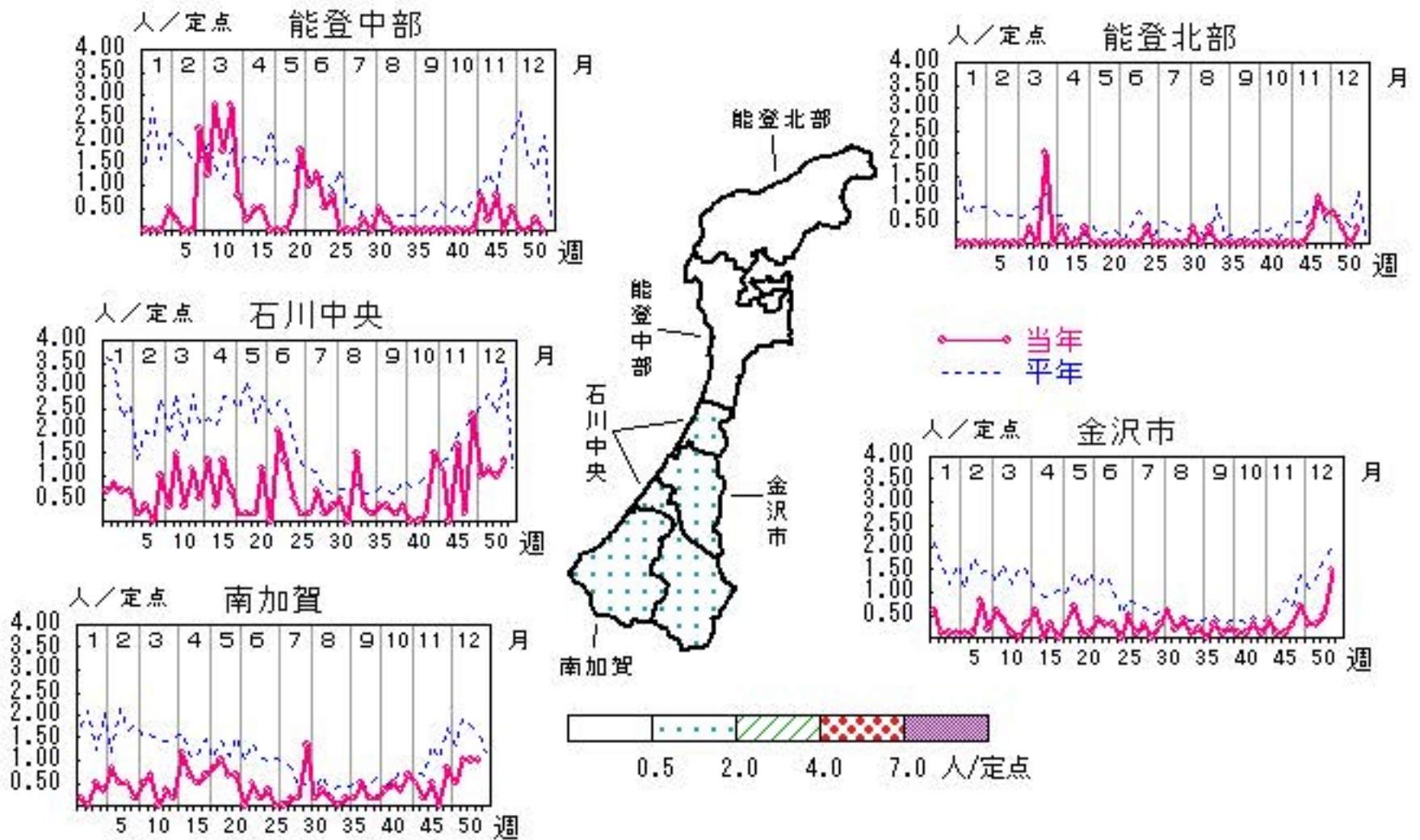


水痘

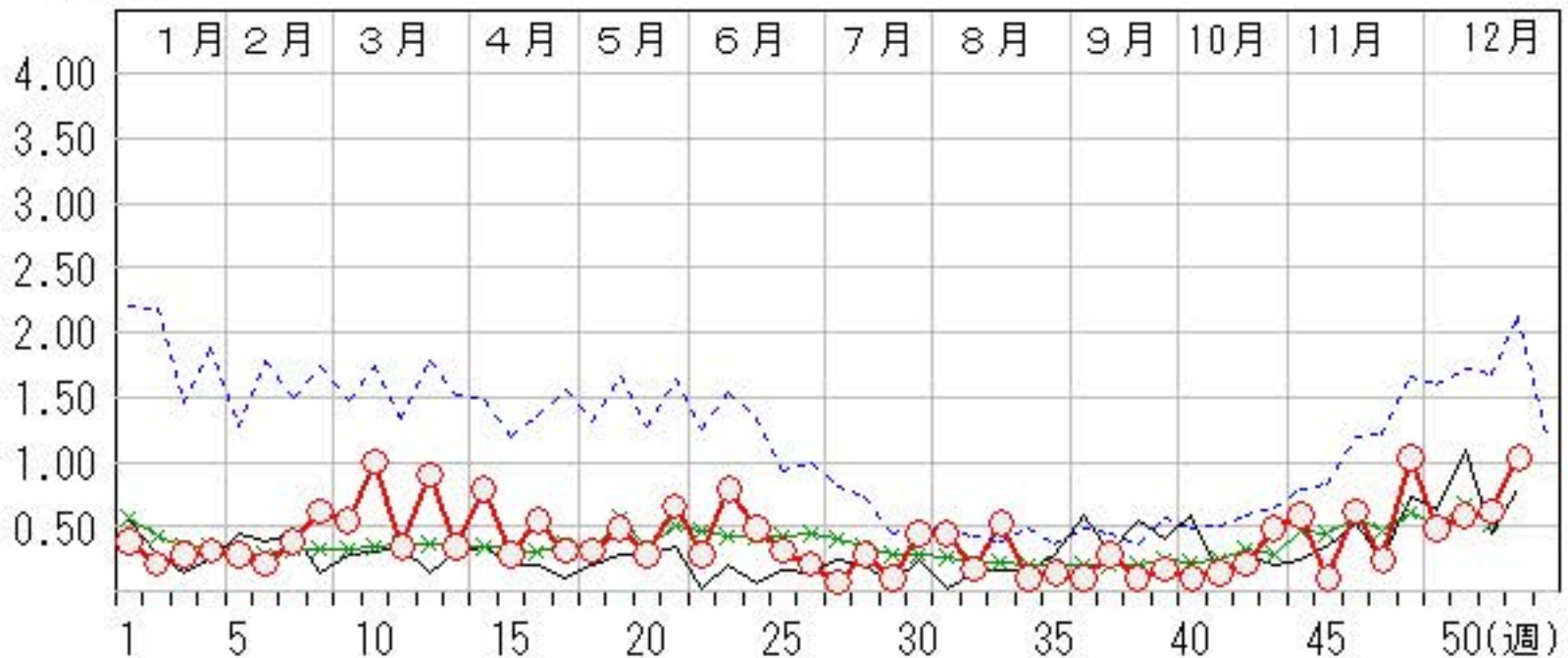
2017年48週～52週

上段:定点からの患者報告数
下段:定点あたりの患者数

	48週	49週	50週	51週	52週
石川県	30 1.03	14 0.48	17 0.59	18 0.62	30 1.03
金沢市	7 0.70	3 0.30	3 0.30	5 0.50	15 1.50
南加賀	5 0.83	3 0.50	6 1.00	6 1.00	6 1.00
石川中央	14 2.33	6 1.00	7 1.17	6 1.00	8 1.33
能登中部	2 0.50	0 0.00	0 0.00	1 0.25	0 0.00
能登北部	2 0.67	2 0.67	1 0.33	0 0.00	1 0.33



人/定点
 ○ 当年(石川県) — 前年(石川県)
 × 当年(全国) - - - 平年(石川県)

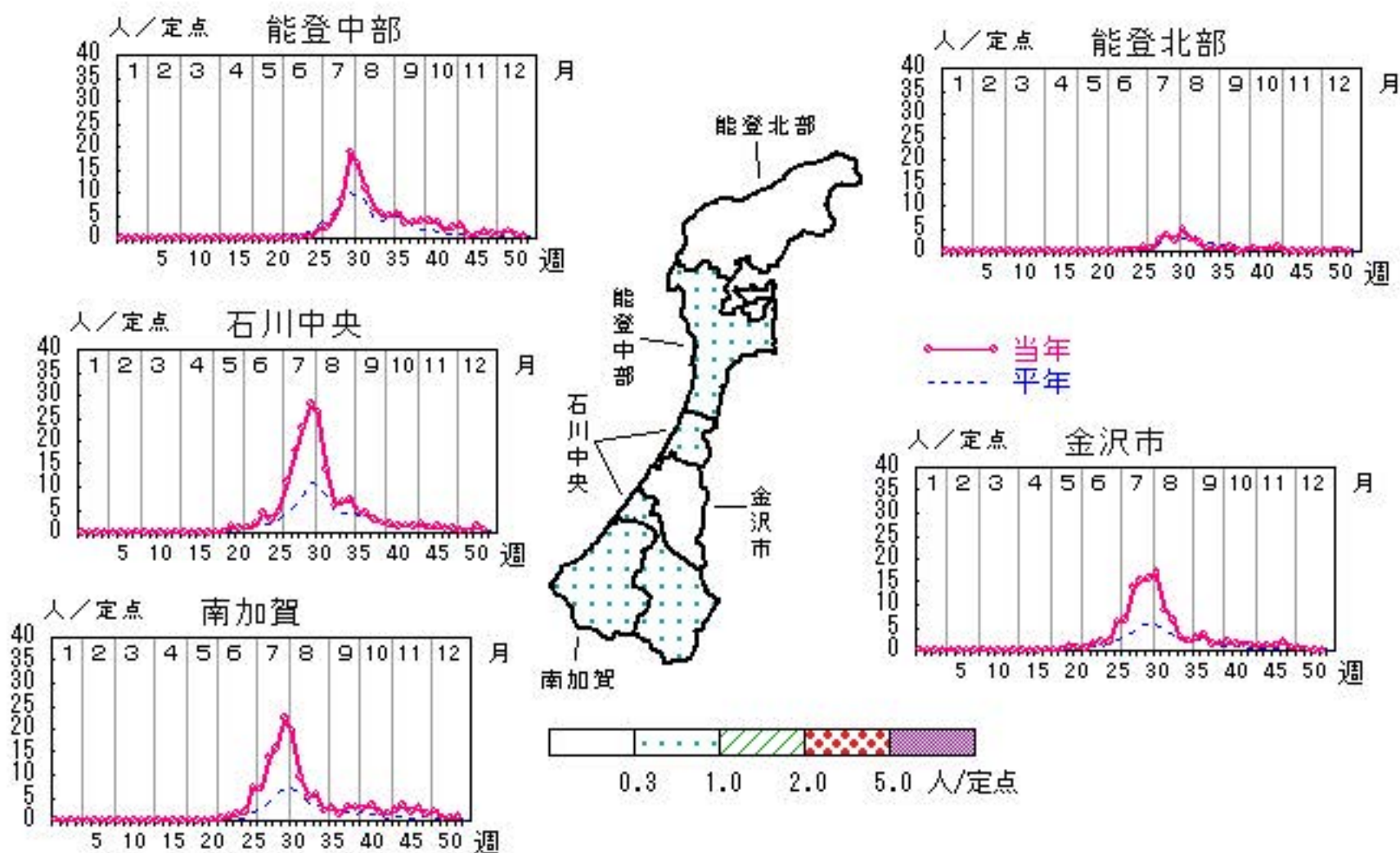


手足口病

2017年48週～52週

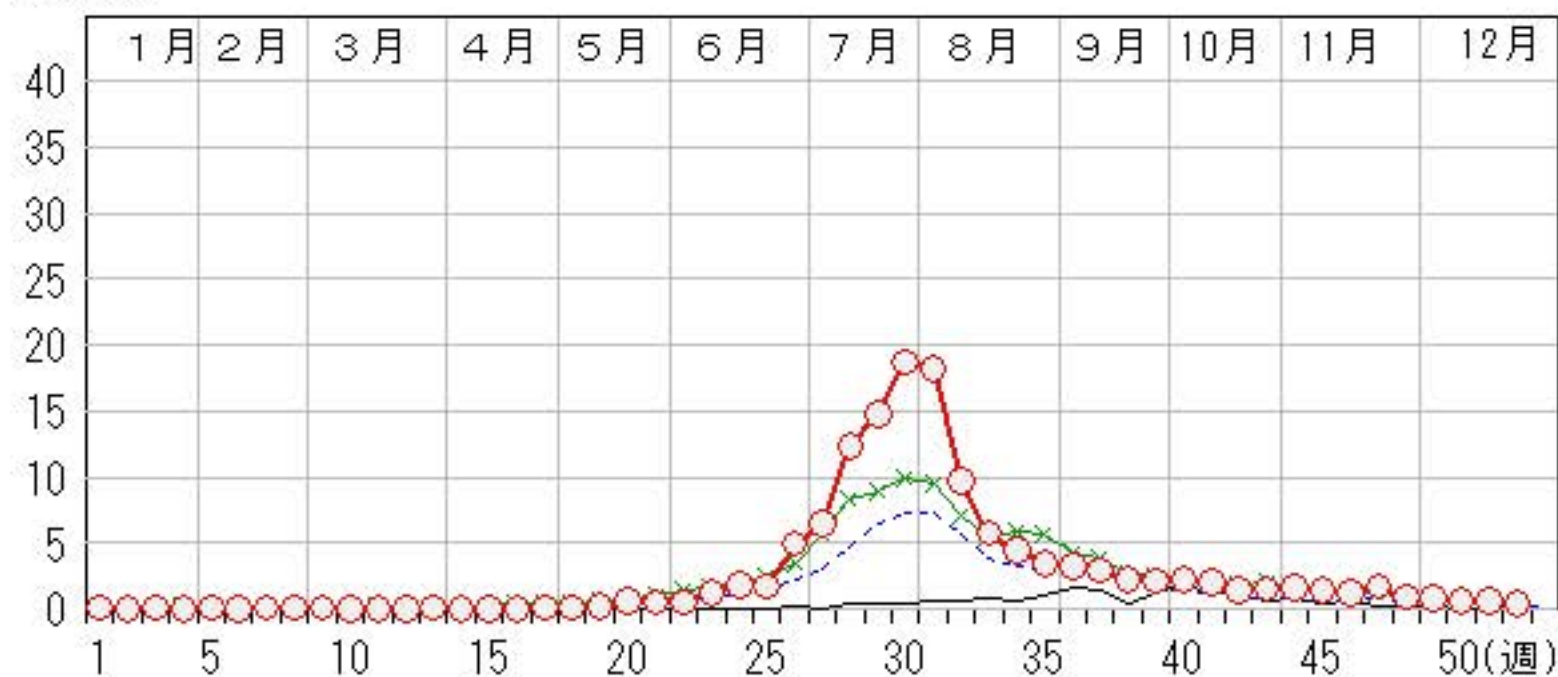
上段:定点からの患者報告数
下段:定点あたりの患者数

	48週	49週	50週	51週	52週
石川県	26 0.90	23 0.79	16 0.55	17 0.59	11 0.38
金沢市	8 0.80	4 0.40	3 0.30	1 0.10	0 0.00
南加賀	8 1.33	13 2.17	3 0.50	4 0.67	5 0.83
石川中央	6 1.00	3 0.50	2 0.33	8 1.33	4 0.67
能登中部	4 1.00	3 0.75	7 1.75	3 0.75	2 0.50
能登北部	0 0.00	0 0.00	1 0.33	1 0.33	0 0.00



人/定点

○—○ 当年(石川県) — 前年(石川県)
 ×—× 当年(全国) - - - 平年(石川県)

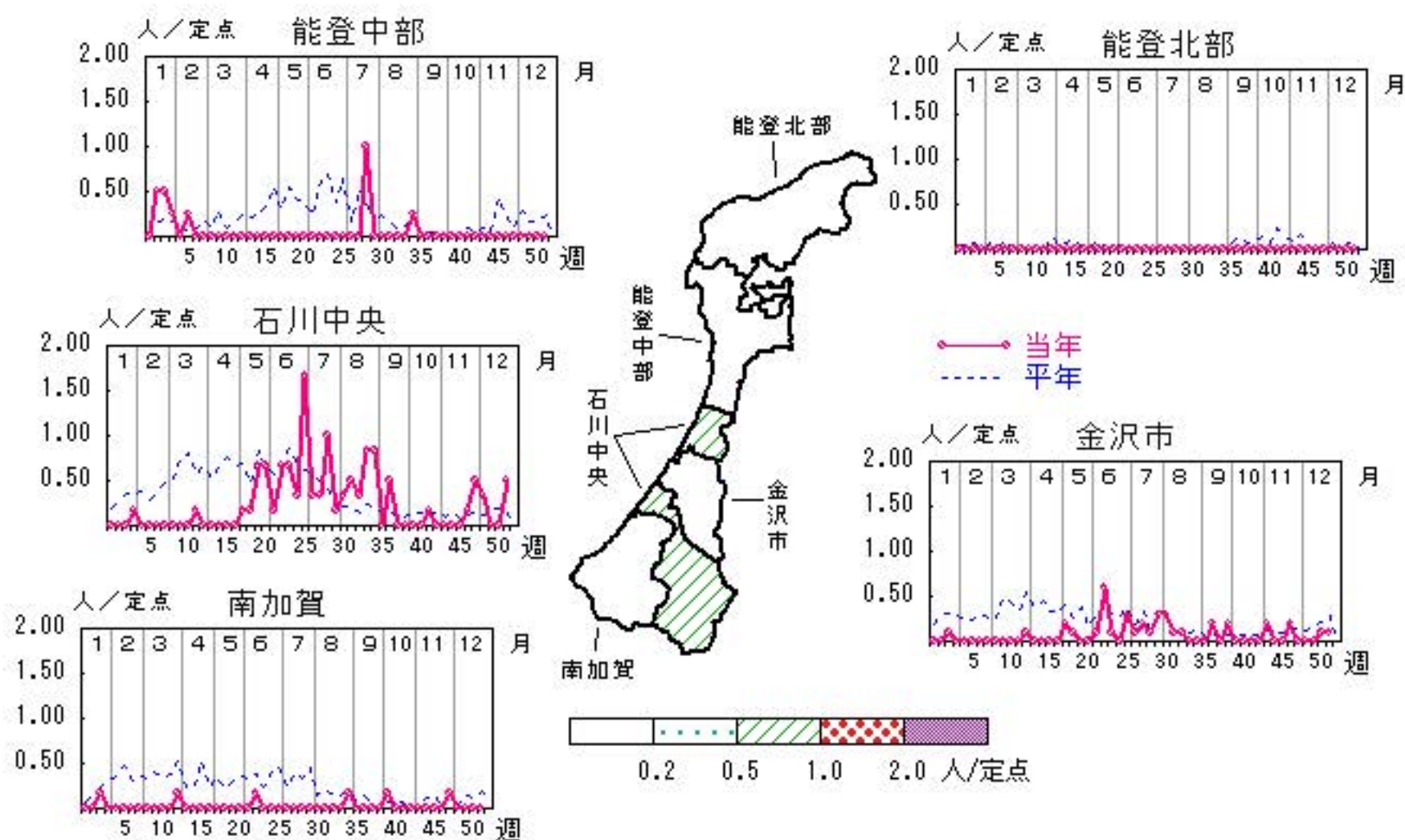


伝染性紅斑

2017年48週～52週

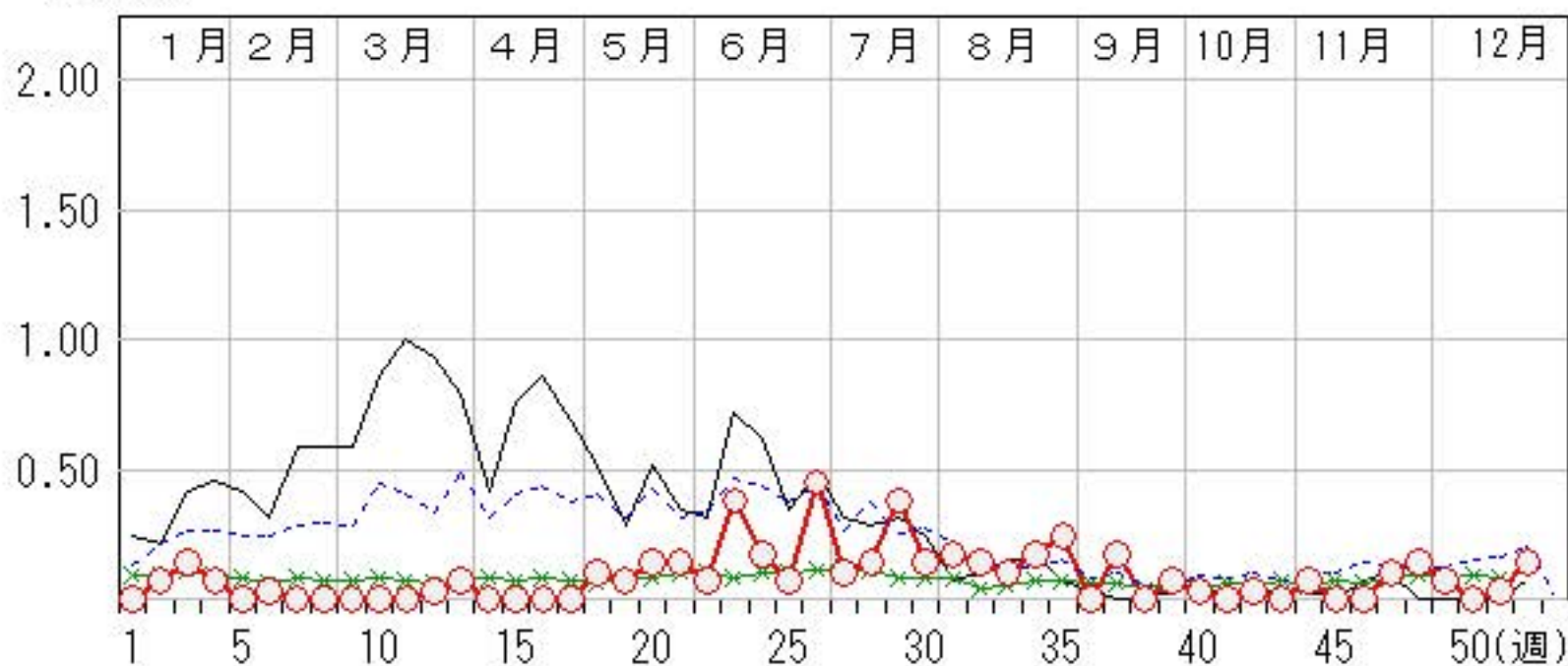
上段:定点からの患者報告数
下段:定点あたりの患者数

	48週	49週	50週	51週	52週
石川県	4 0.14	2 0.07	0 0.00	1 0.03	4 0.14
金沢市	0 0.00	0 0.00	0 0.00	1 0.10	1 0.10
南加賀	1 0.17	0 0.00	0 0.00	0 0.00	0 0.00
石川中央	3 0.50	2 0.33	0 0.00	0 0.00	3 0.50
能登中部	0 0.00	0 0.00	0 0.00	0 0.00	0 0.00
能登北部	0 0.00	0 0.00	0 0.00	0 0.00	0 0.00



人/定点

○ 当年(石川県) — 前年(石川県)
 × 当年(全国) - - - 平年(石川県)

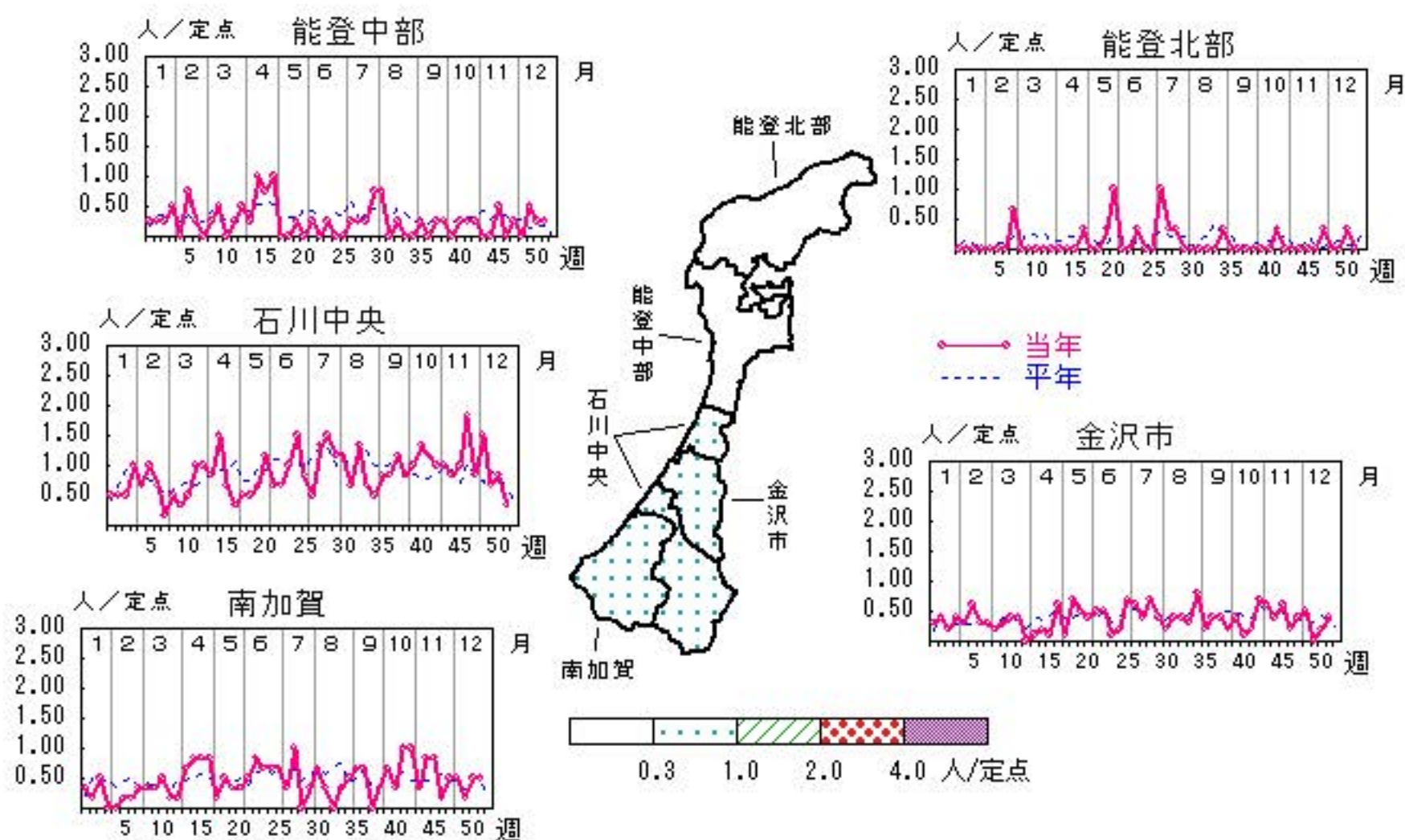


突発性発しん

2017年48週～52週

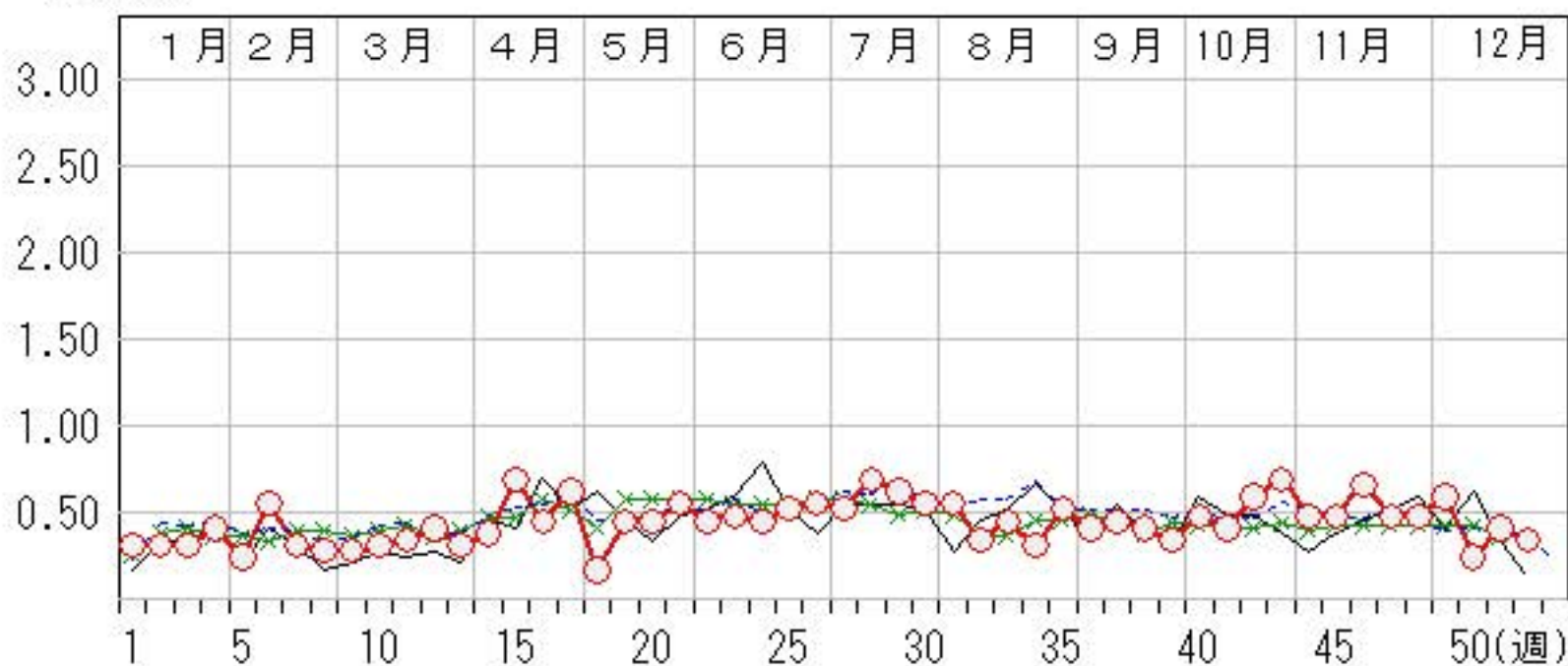
上段: 定点からの患者報告数
下段: 定点あたりの患者数

	48週	49週	50週	51週	52週
石川県	14 0.48	17 0.59	7 0.24	12 0.41	10 0.34
金沢市	4 0.40	5 0.50	0 0.00	2 0.20	4 0.40
南加賀	3 0.50	3 0.50	1 0.17	3 0.50	3 0.50
石川中央	5 0.83	9 1.50	4 0.67	5 0.83	2 0.33
能登中部	1 0.25	0 0.00	2 0.50	1 0.25	1 0.25
能登北部	1 0.33	0 0.00	0 0.00	1 0.33	0 0.00



人/定点

○ 当年(石川県) — 前年(石川県)
× 当年(全国) - - - 平年(石川県)

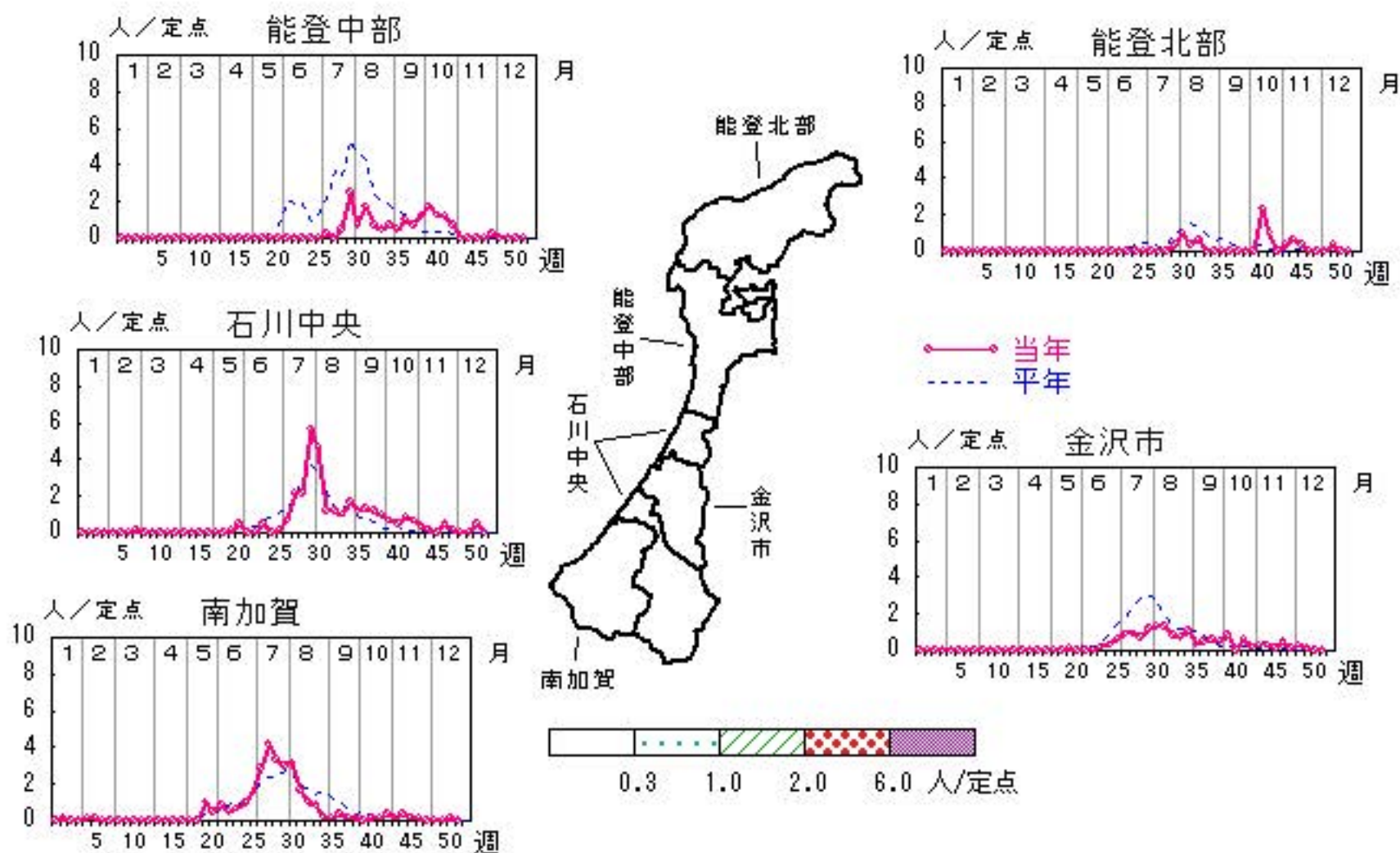


ヘルパンギーナ

2017年48週～52週

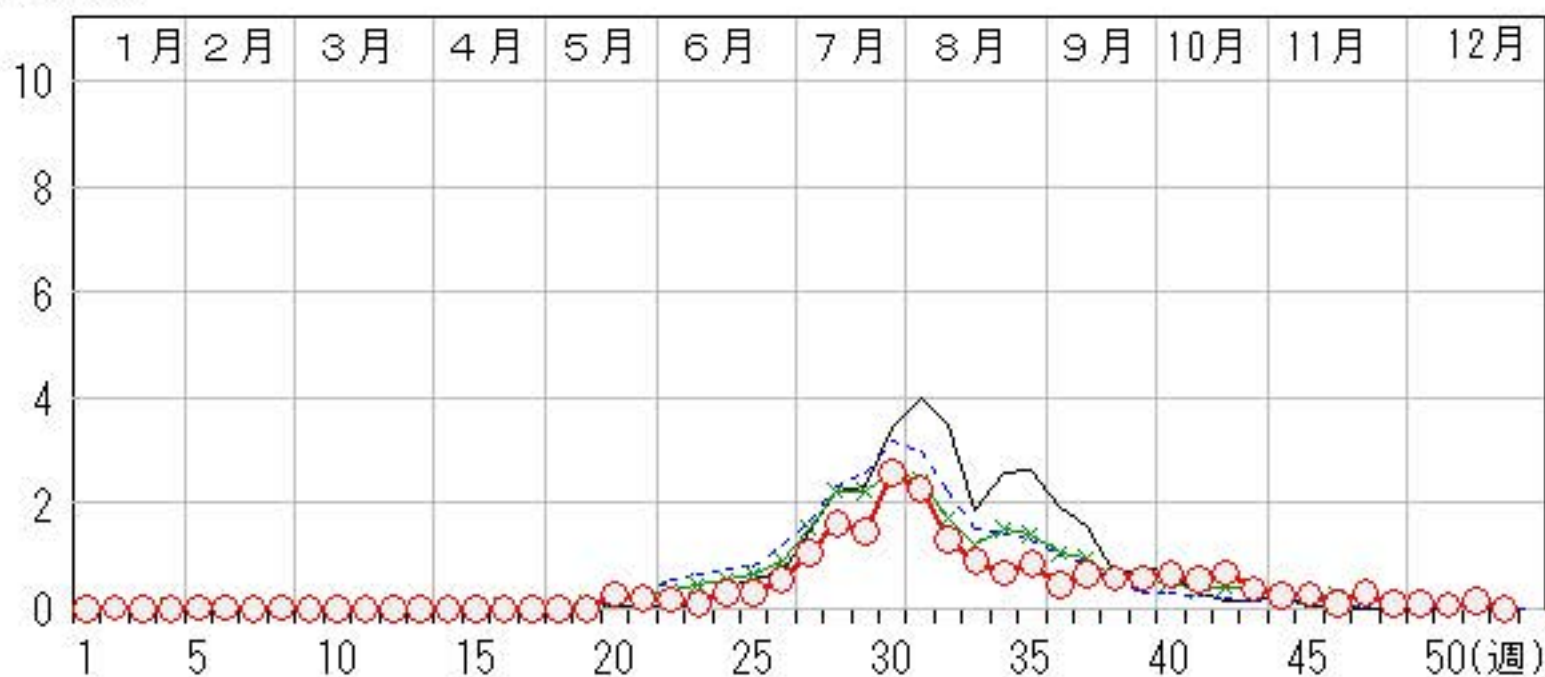
上段: 定点からの患者報告数
下段: 定点あたりの患者数

	48週	49週	50週	51週	52週
石川県	3 0.10	3 0.10	2 0.07	4 0.14	0 0.00
金沢市	1 0.10	3 0.30	1 0.10	0 0.00	0 0.00
南加賀	0 0.00	0 0.00	0 0.00	1 0.17	0 0.00
石川中央	1 0.17	0 0.00	0 0.00	3 0.50	0 0.00
能登中部	1 0.25	0 0.00	0 0.00	0 0.00	0 0.00
能登北部	0 0.00	0 0.00	1 0.33	0 0.00	0 0.00



人/定点

○ 当年(石川県) — 前年(石川県)
× 当年(全国) - - 平年(石川県)

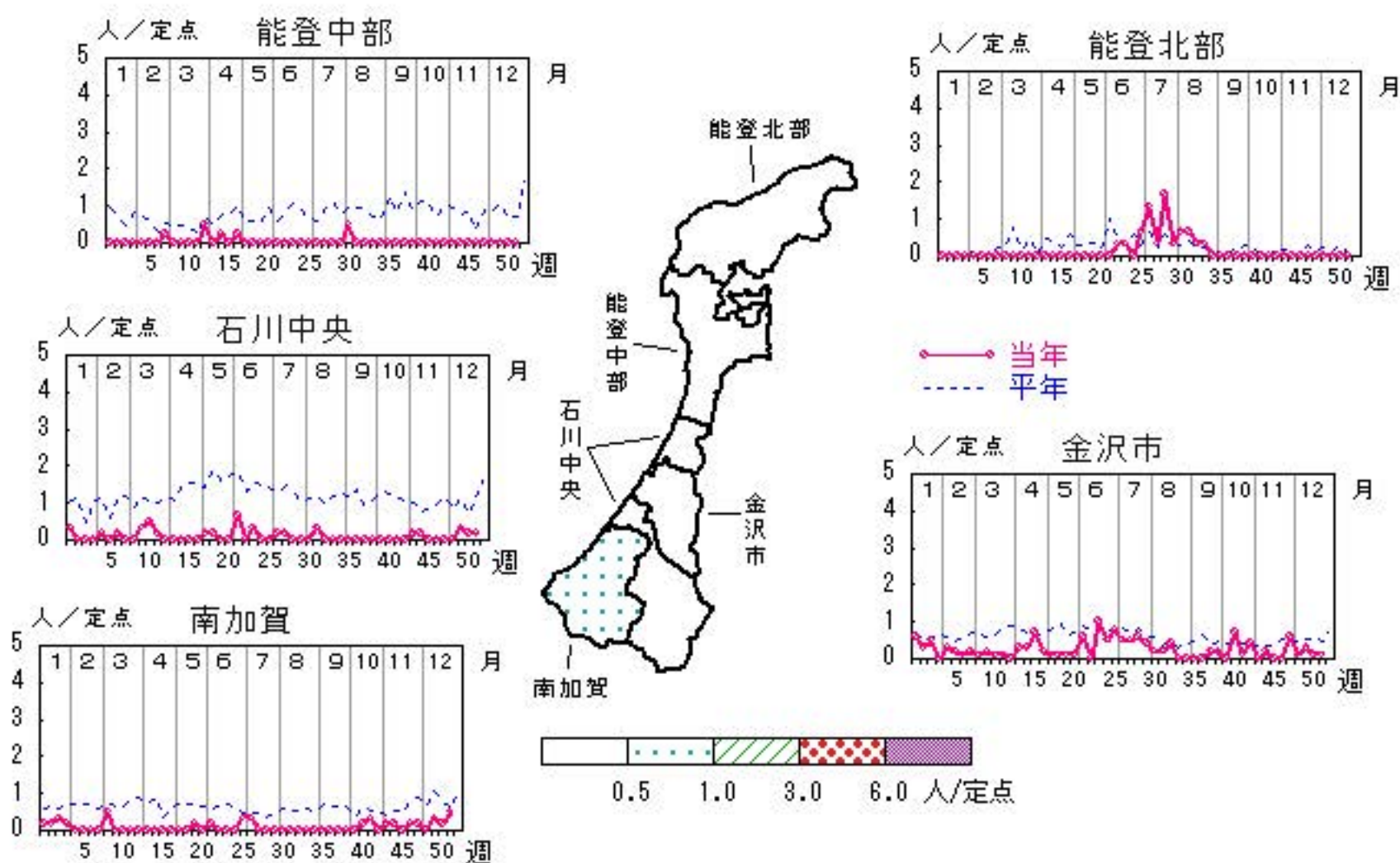


流行性耳下腺炎

2017年48週～52週

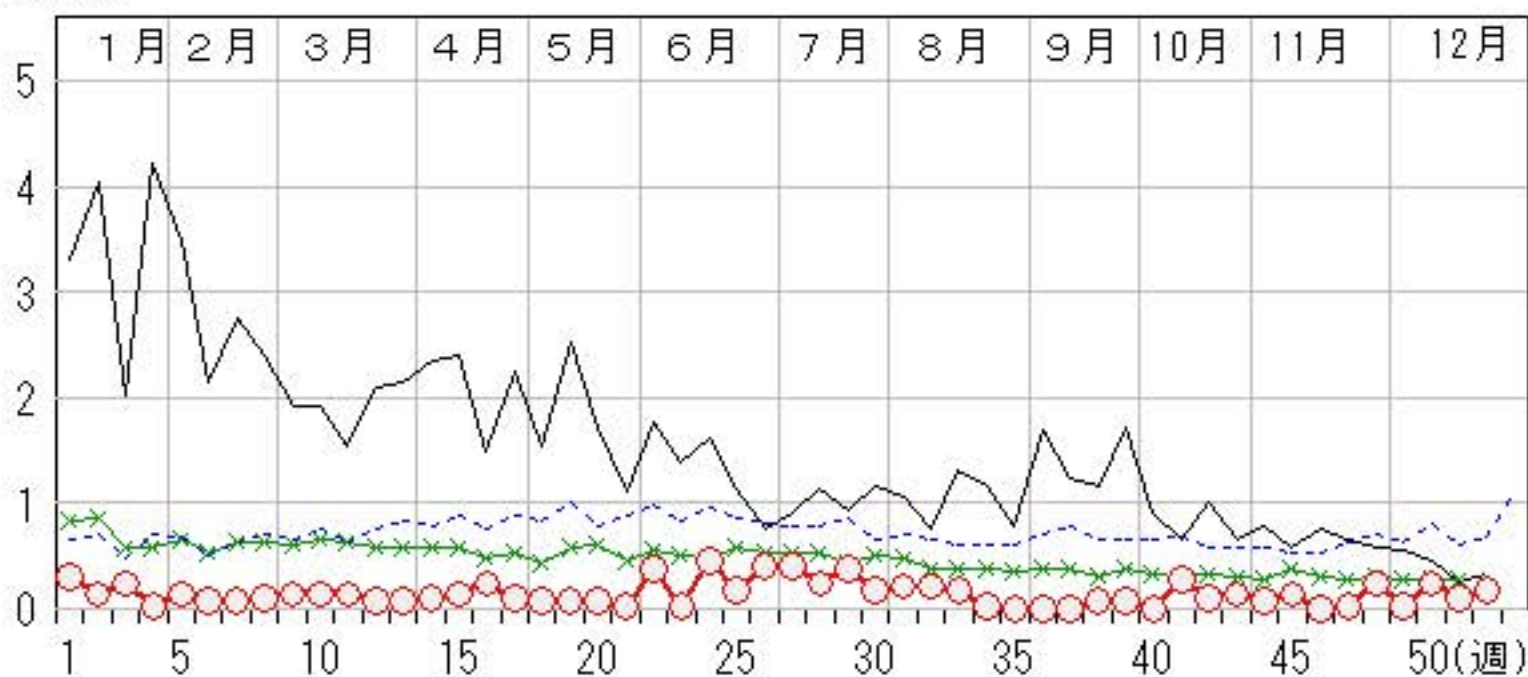
上段: 定点からの患者報告数
下段: 定点あたりの患者数

	48週	49週	50週	51週	52週
石川県	7 0.24	1 0.03	7 0.24	3 0.10	5 0.17
金沢市	6 0.60	1 0.10	3 0.30	1 0.10	1 0.10
南加賀	1 0.17	0 0.00	2 0.33	1 0.17	3 0.50
石川中央	0 0.00	0 0.00	2 0.33	1 0.17	1 0.17
能登中部	0 0.00	0 0.00	0 0.00	0 0.00	0 0.00
能登北部	0 0.00	0 0.00	0 0.00	0 0.00	0 0.00



人/定点

○ 当年(石川県) — 前年(石川県)
 × 当年(全国) - - - 平年(石川県)

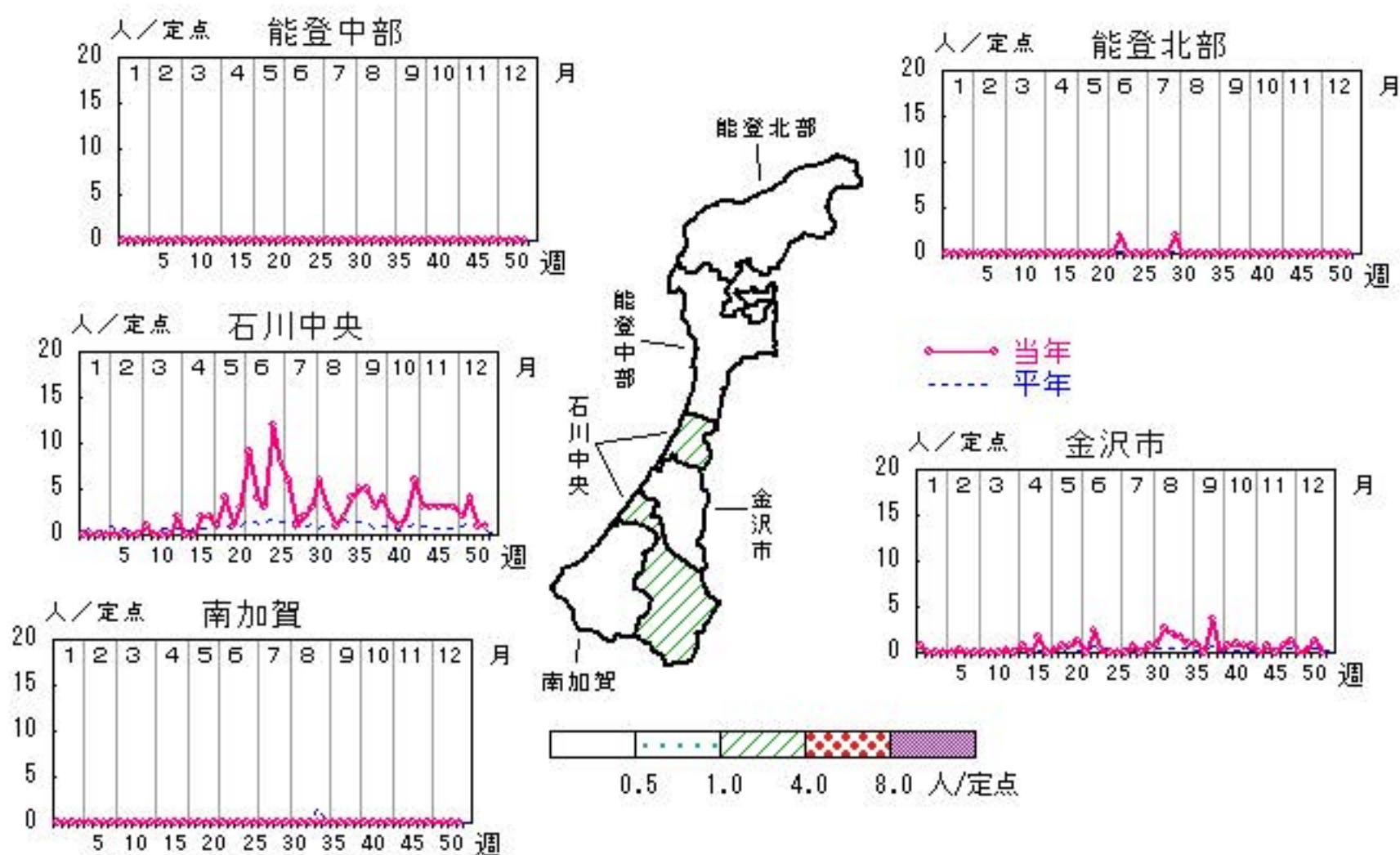


流行性角結膜炎

2017年48週～52週

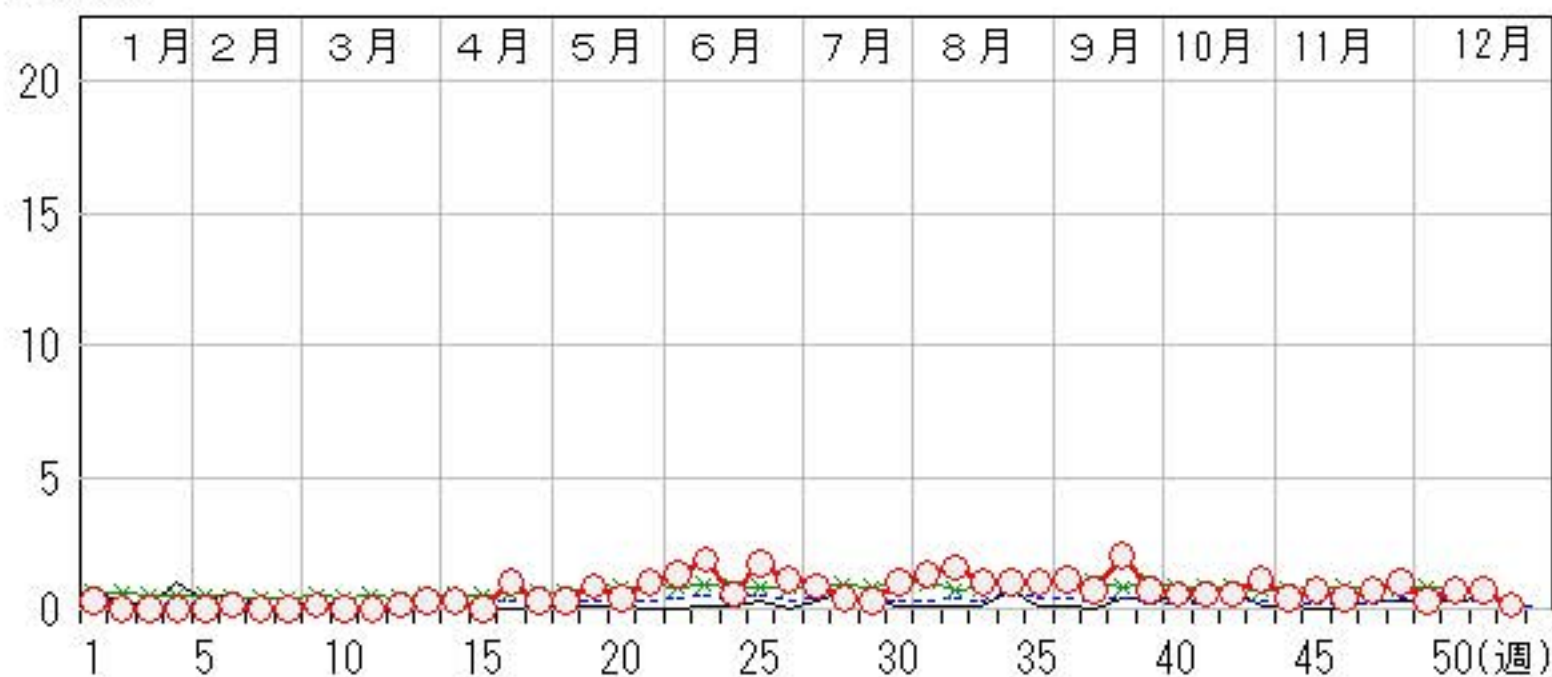
上段:定点からの患者報告数
下段:定点あたりの患者数

	48週	49週	50週	51週	52週
石川県	7 1.00	2 0.29	5 0.71	5 0.71	1 0.14
金沢市	4 1.33	0 0.00	1 0.33	4 1.33	0 0.00
南加賀	0 0.00	0 0.00	0 0.00	0 0.00	0 0.00
石川中央	3 3.00	2 2.00	4 4.00	1 1.00	1 1.00
能登中部	0 0.00	0 0.00	0 0.00	0 0.00	0 0.00
能登北部	0 0.00	0 0.00	0 0.00	0 0.00	0 0.00



人/定点

○ 当年(石川県) — 前年(石川県)
 × 当年(全国) - - - 平年(石川県)

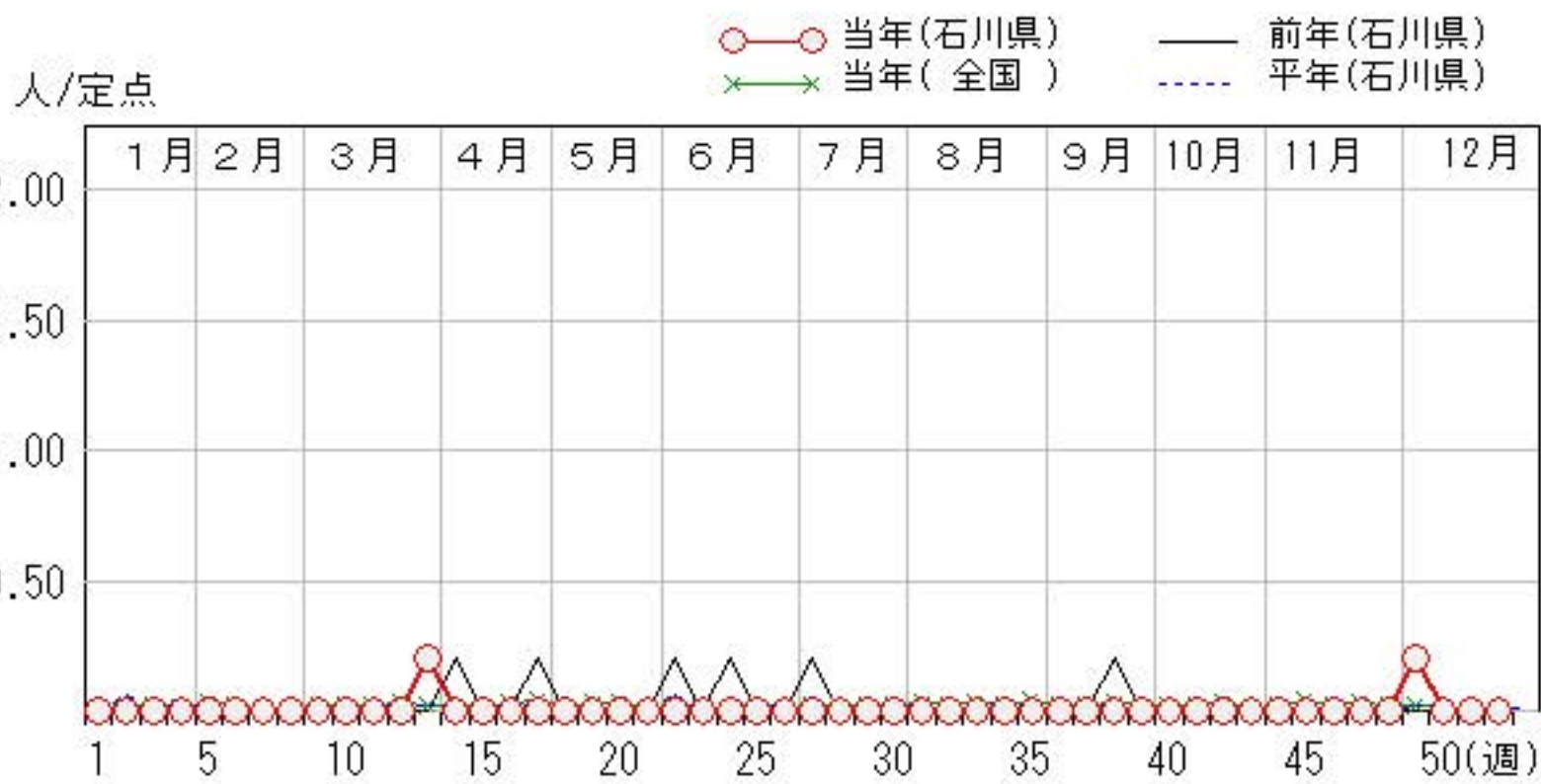
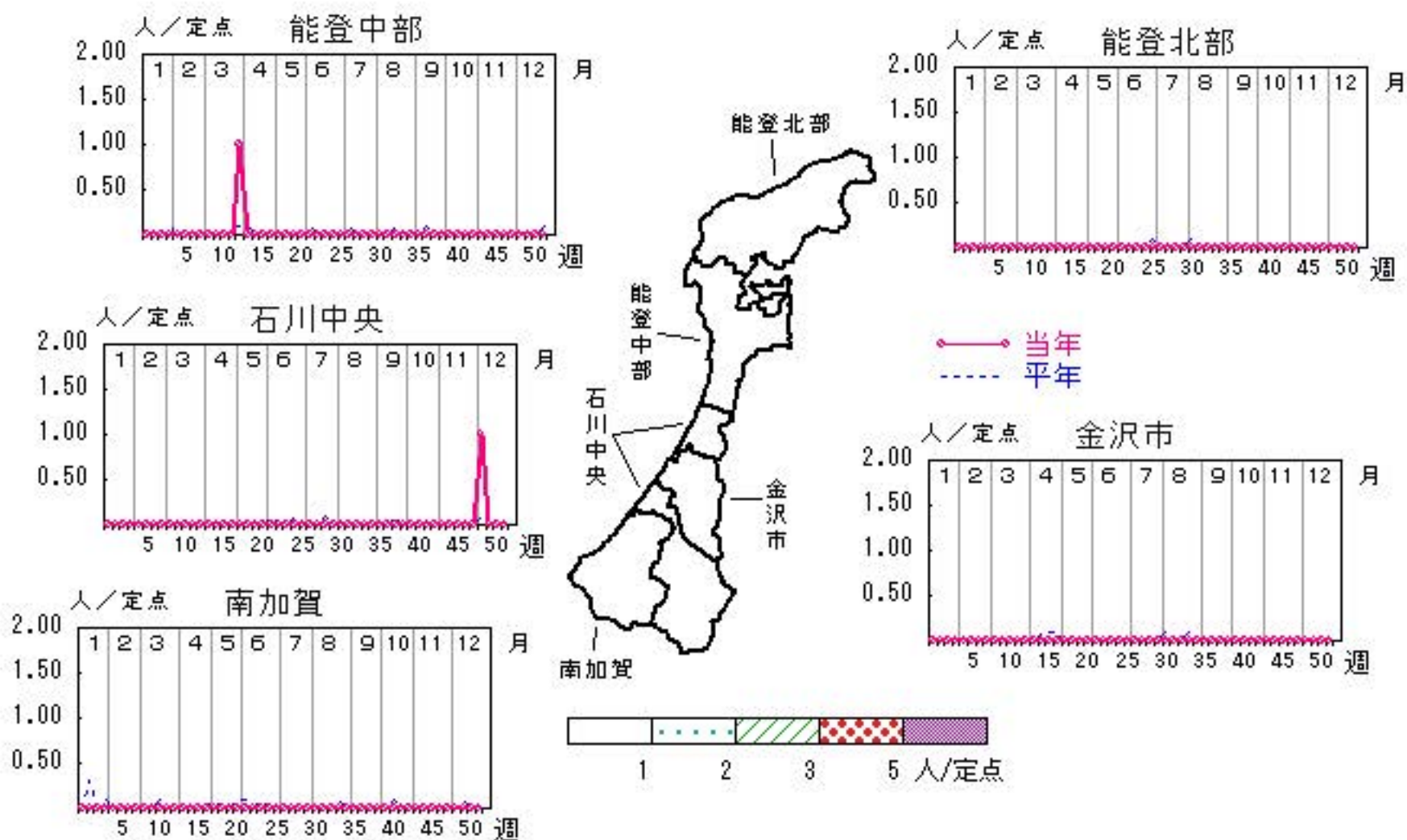


細菌性髄膜炎

2017年48週～52週

上段: 定点からの患者報告数
下段: 定点あたりの患者数

	48週	49週	50週	51週	52週
石川県	0 0.00	1 0.20	0 0.00	0 0.00	0 0.00
金沢市	0 0.00	0 0.00	0 0.00	0 0.00	0 0.00
南加賀	0 0.00	0 0.00	0 0.00	0 0.00	0 0.00
石川中央	0 0.00	1 1.00	0 0.00	0 0.00	0 0.00
能登中部	0 0.00	0 0.00	0 0.00	0 0.00	0 0.00
能登北部	0 0.00	0 0.00	0 0.00	0 0.00	0 0.00

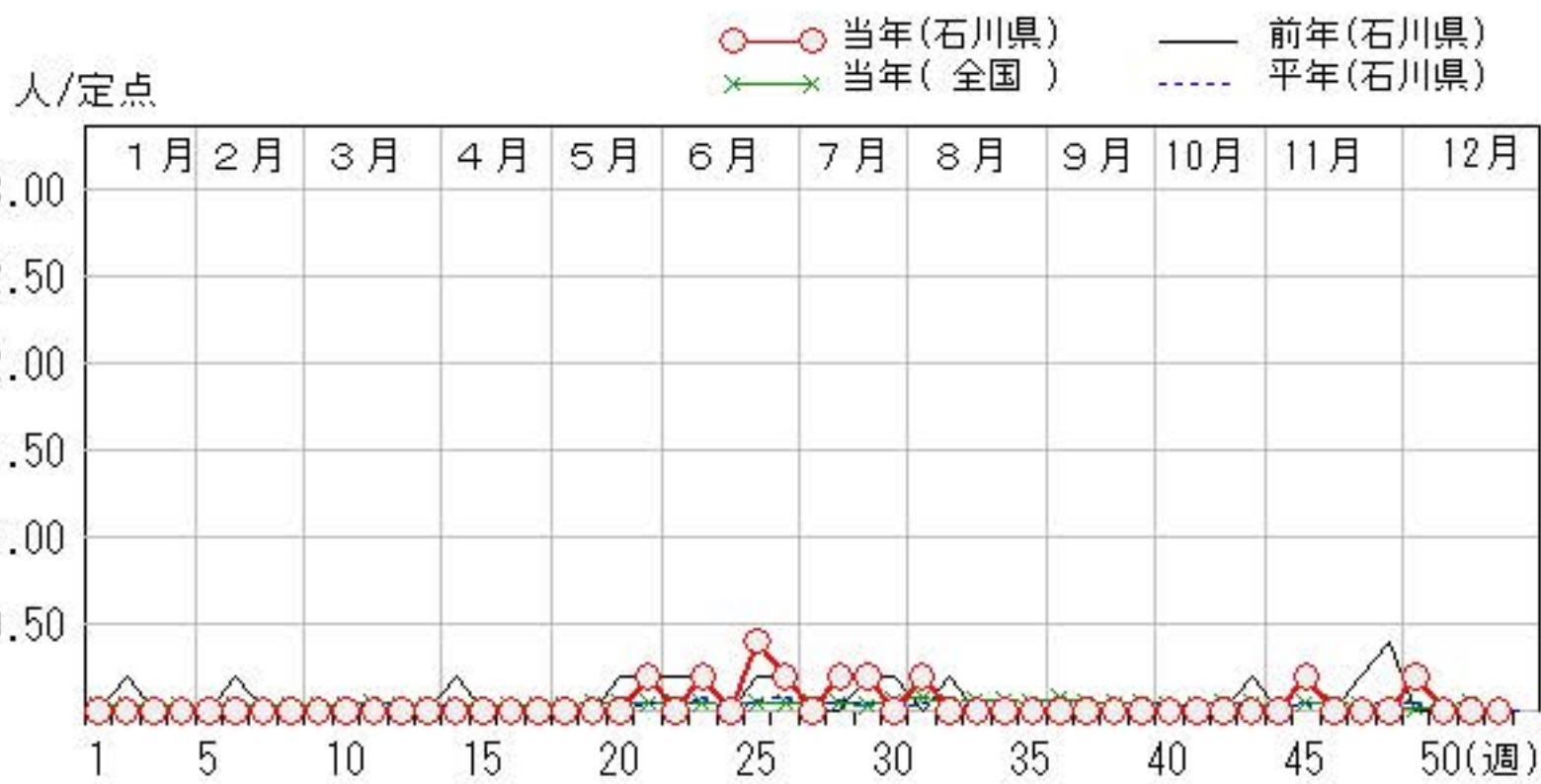
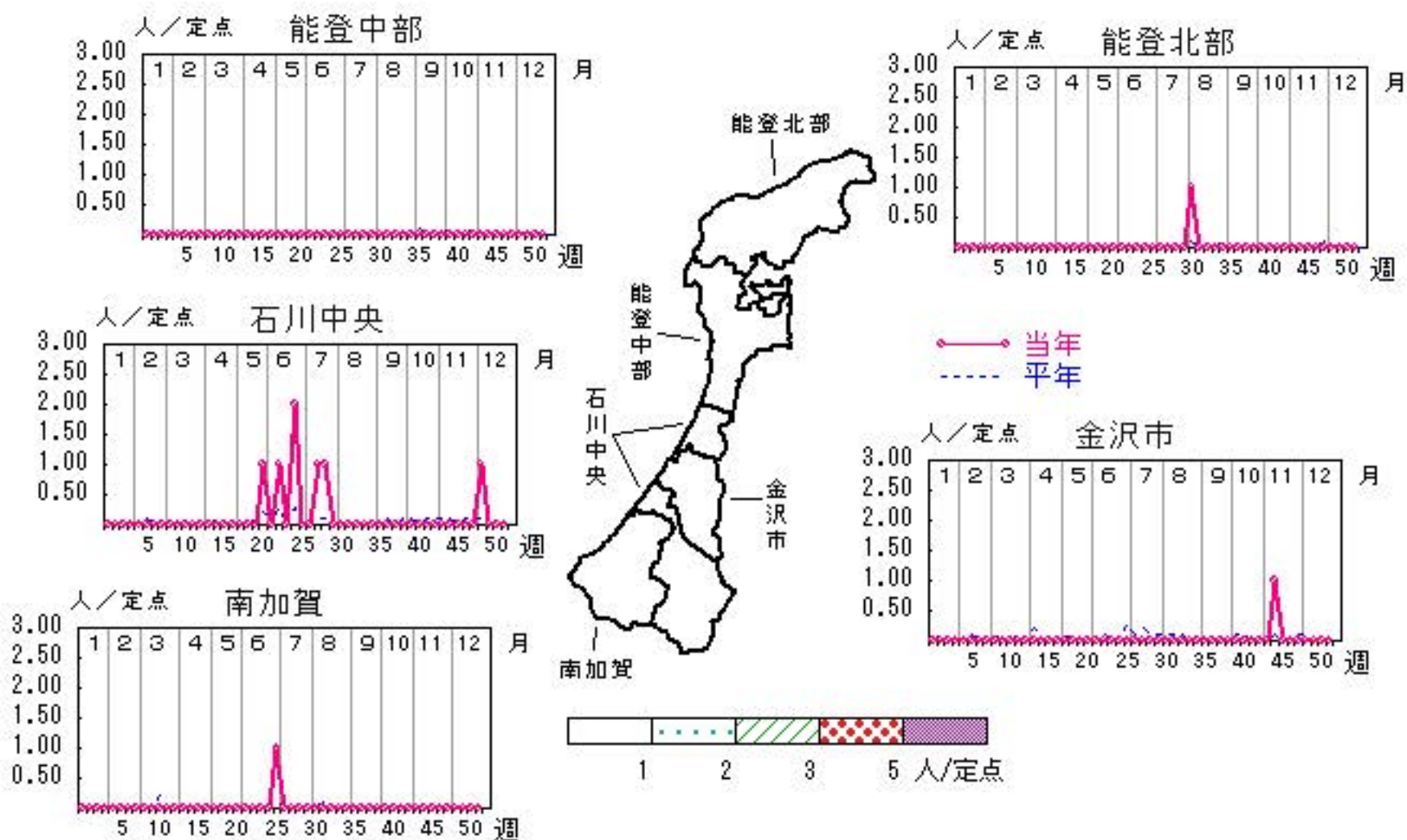


無菌性髄膜炎

2017年48週～52週

上段: 定点からの患者報告数
下段: 定点あたりの患者数

	48週	49週	50週	51週	52週
石川県	0 0.00	1 0.20	0 0.00	0 0.00	0 0.00
金沢市	0 0.00	0 0.00	0 0.00	0 0.00	0 0.00
南加賀	0 0.00	0 0.00	0 0.00	0 0.00	0 0.00
石川中央	0 0.00	1 1.00	0 0.00	0 0.00	0 0.00
能登中部	0 0.00	0 0.00	0 0.00	0 0.00	0 0.00
能登北部	0 0.00	0 0.00	0 0.00	0 0.00	0 0.00

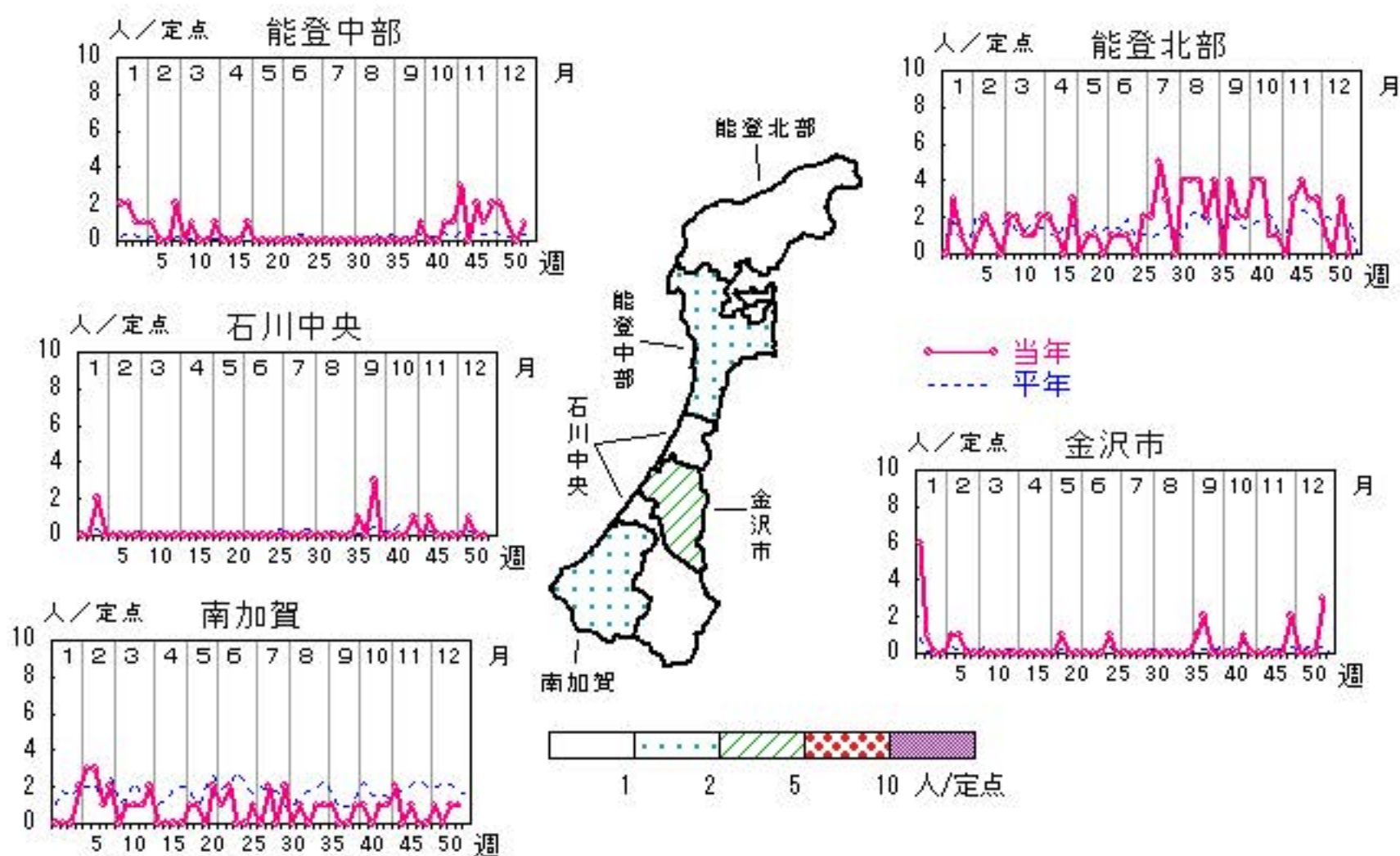


マイコプラズマ肺炎

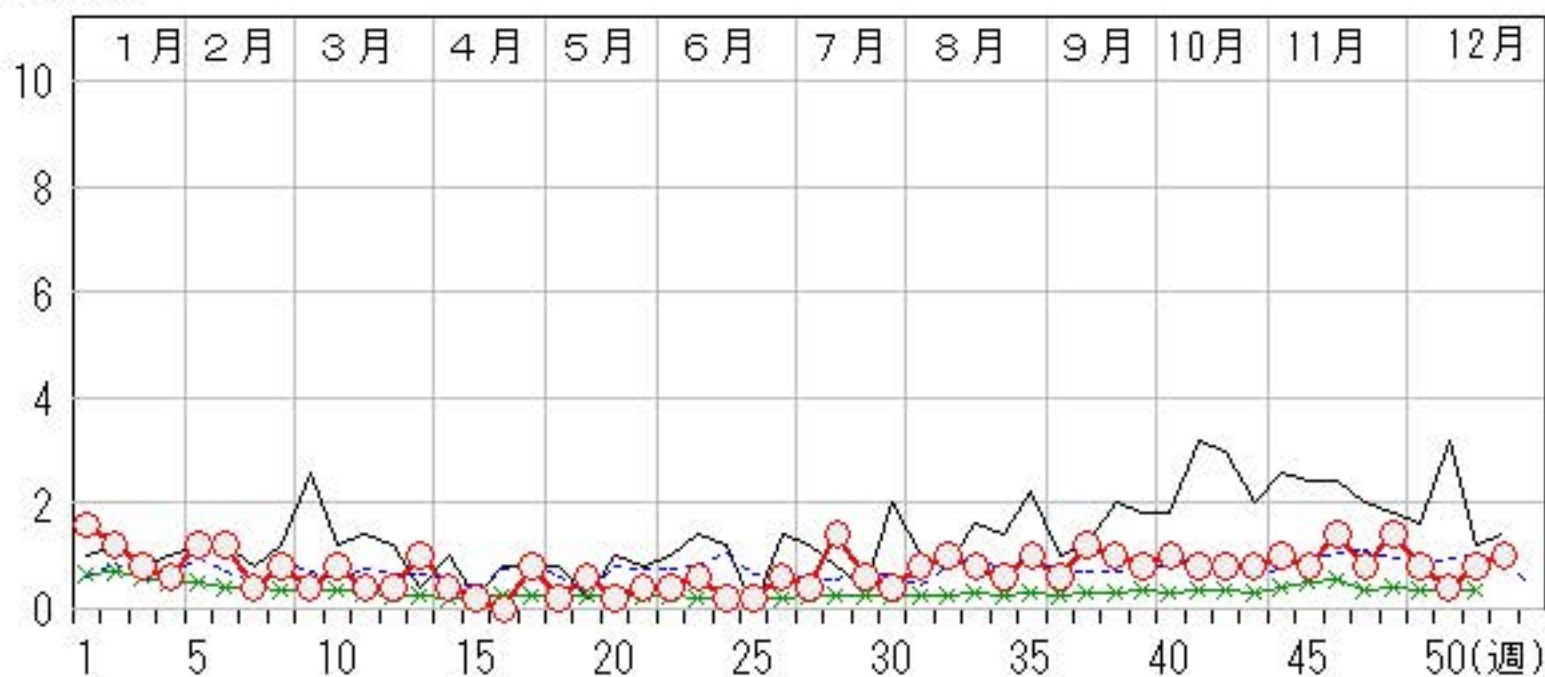
2017年48週～52週

上段: 定点からの患者報告数
下段: 定点あたりの患者数

	48週	49週	50週	51週	52週
石川県	7 1.40	4 0.80	2 0.40	4 0.80	5 1.00
金沢市	2 2.00	0 0.00	0 0.00	0 0.00	3 3.00
南加賀	0 0.00	1 1.00	0 0.00	1 1.00	1 1.00
石川中央	0 0.00	0 0.00	1 1.00	0 0.00	0 0.00
能登中部	2 2.00	2 2.00	1 1.00	0 0.00	1 1.00
能登北部	3 3.00	1 1.00	0 0.00	3 3.00	0 0.00



人/定点
 ○ 当年(石川県) — 前年(石川県)
 × 当年(全国) - - - 平年(石川県)



疾患別・年齢階級別患者報告数

2017年 第52週(石川県)

インフルエンザ	インフルエンザ	小児科	RSウイルス感染症	咽頭結膜熱	A群溶血性レンサ球菌咽頭炎	感染性胃腸炎	水痘	手足口病	伝染性紅斑	突発性発しん	百日咳	ヘルパンギーナ	流行性耳下腺炎	眼科・基幹	急性出血性結膜炎	流行性角結膜炎	細菌性髄膜炎	無菌性髄膜炎	マイコプラズマ肺炎 (オウム病除く)	クラミジア肺炎	ウイルス)	感染性胃腸炎(ロタウイルス)
計	345	計	6	40	100	260	30	11	4	10			5	計	1				5			
～5ヶ月	1	～5ヶ月				3								～5ヶ月								
～11ヶ月	4	～11ヶ月	2			14	2	2		2				～11ヶ月								
1歳	7	1歳	1	18	7	56	2	4		6				1歳								
2歳	12	2歳	3	6	8	47	2	1	1	1				2歳								
3歳	16	3歳		5	10	35		2					2	3歳								
4歳	15	4歳		5	13	22	8	1		1			1	4歳								
5歳	24	5歳		3	17	11	4						1	5歳					3			
6歳	32	6歳		2	12	14	8							6歳								
7歳	27	7歳		1	10	12	1	1	2				1	7歳								
8歳	18	8歳			5	8			1					8歳								
9歳	26	9歳			8	7	2							9歳								
10歳～14歳	50	10歳～14歳			9	20	1							10歳～14歳								1
15歳～19歳	10	15歳～19歳				2								15歳～19歳								
20歳～29歳	10	20歳以上			1	9								20歳～29歳								
30歳～39歳	28													30歳～39歳	1							1
40歳～49歳	30													40歳～49歳								
50歳～59歳	15													50歳～59歳								
60歳～69歳	13													60歳～69歳								
70歳～79歳	3													70歳以上								
80歳以上	4																					

平成29年 感染症週報(インフルエンザ・小児科) 推移表

人

週	期間	定点数		501 インフル ンザ	600 RSウ イルス 感染症	601 咽頭結 膜熱	602 A群溶 血性レ ンサ球 菌咽頭 炎	603 感染性 胃腸炎	604 水痘	605 手足口 病	606 伝染性 紅斑	607 突発性 発しん	608 百日咳	610 ヘルパ ンキ ーナ	612 流行性 耳下腺 炎
		5 ル エン ザ	6 小 児 科												
1	1. 2～ 1. 8	48	29	401	3	7	38	201	11	3		9			9
2	1. 9～ 1. 15	48	29	639		11	61	270	6	1	2	9		1	4
3	1. 16～ 1. 22	48	29	1,191	4	8	83	338	8	2	4	9			7
4	1. 23～ 1. 29	48	29	1,969	2	18	95	370	9	1	2	12			1
5	1. 30～ 2. 5	48	29	1,830	6	21	89	402	8	3		7		1	4
6	2. 6～ 2. 12	48	29	1,681	6	16	89	335	6		1	16		1	2
7	2. 13～ 2. 19	48	29	1,717	4	20	88	306	11	2		9			2
8	2. 20～ 2. 26	48	29	1,202	1	31	92	208	18	3		8		1	3
9	2. 27～ 3. 5	48	29	1,006	7	28	74	204	16	2		8			4
10	3. 6～ 3. 12	48	29	937	5	21	69	215	29			9	2		4
11	3. 13～ 3. 19	48	29	827	12	19	79	201	10			10			4
12	3. 20～ 3. 26	48	29	530	7	22	62	152	26		1	12			2
13	3. 27～ 4. 2	48	29	542	21	10	64	151	10	3	2	9			2
14	4. 3～ 4. 9	48	29	459	11	7	89	307	23			11			3
15	4. 10～ 4. 16	48	29	319	7	15	74	316	8	1		20			4
16	4. 17～ 4. 23	48	29	301	7	18	78	393	16			13			7
17	4. 24～ 4. 30	48	29	165	7	16	86	365	9	3		18	1		3
18	5. 1～ 5. 7	48	29	118	1	16	60	287	9	3	3	5			2
19	5. 8～ 5. 14	48	29	85	3	27	72	386	14	5	2	13			2
20	5. 15～ 5. 21	48	29	39	6	22	74	314	8	18	4	13		8	2
21	5. 22～ 5. 28	48	29	9	9	32	66	293	19	15	4	16		6	1
22	5. 29～ 6. 4	48	29	9	4	34	75	235	8	15	2	13	1	5	11
23	6. 5～ 6. 11	48	29		2	34	71	199	23	35	11	14		3	1
24	6. 12～ 6. 18	48	29		7	31	71	214	14	54	5	13		9	13
25	6. 19～ 6. 25	48	29	2	1	38	105	147	9	49	2	15		9	5
26	6. 26～ 7. 2	48	29	2		35	87	107	6	143	13	16		16	12
27	7. 3～ 7. 9	48	29	1		35	68	103	2	186	3	15		31	12
28	7. 10～ 7. 16	48	29			15	62	103	8	356	4	20		47	7
29	7. 17～ 7. 23	48	29		4	18	55	80	3	429	11	18		42	11
30	7. 24～ 7. 30	48	29		12	9	48	110	13	542	4	16	2	75	5
31	7. 31～ 8. 6	48	29	1	51	10	66	86	13	527	5	16		66	6
32	8. 7～ 8. 13	48	29		55	9	63	84	5	282	4	10		38	6
33	8. 14～ 8. 20	48	29	2	69	12	25	66	15	166	3	13		26	5
34	8. 21～ 8. 27	48	29	7	103	14	30	66	3	128	5	9	1	20	1
35	8. 28～ 9. 3	48	29	40	169	10	51	69	4	100	7	15		25	
36	9. 4～ 9. 10	48	29	5	213	19	54	80	3	95		12		13	
37	9. 11～ 9. 17	48	29	5	186	4	34	109	8	85	5	13		19	
38	9. 18～ 9. 24	48	29		109	11	39	72	3	66		12		17	2
39	9. 25～10. 1	48	29		73	9	23	78	5	62	2	10		17	2
40	10. 2～10. 8	48	29		65	11	51	77	3	63	1	14		19	
41	10. 9～10. 15	48	29		67	7	58	84	4	58		12		16	8
42	10. 16～10. 22	48	29		44	19	74	68	6	42	1	17		20	3
43	10. 23～10. 29	48	29		39	13	79	85	14	43		20	2	11	4
44	10. 30～11. 5	48	29	1	30	15	64	91	17	47	2	14		7	2
45	11. 6～11. 12	48	29	14	21	22	64	97	3	40		14		8	4
46	11. 13～11. 19	48	29	76	11	40	77	128	18	34		19		3	
47	11. 20～11. 26	48	29	148	9	25	83	145	7	49	3	14		9	1
48	11. 27～12. 3	48	29	196	8	34	93	204	30	26	4	14		3	7
49	12. 4～12. 10	48	29	231	9	24	110	227	14	23	2	17		3	1
50	12. 11～12. 17	48	29	250	7	31	139	347	17	16		7		2	7
51	12. 18～12. 24	48	29	297	9	32	127	329	18	17	1	12		4	3
52	12. 25～12. 31	48	29	345	6	40	100	260	30	11	4	10			5
合 計				17,599	1,512	1,045	3,728	10,164	600	3,854	129	670	9	601	216

平成29年 感染症週報(インフルエンザ・小児科) 推移表 定点当たり患者発生数

人/定点

週	期間	定点数		501	600	601	602	603	604	605	606	607	608	610	612
		5 ル エン ザ	6 小 児 科	イン フル エン ザ	RSウ イル ス 感 染 症	咽 頭 結 膜 熱	A群 溶 血 性 レ ン サ 球 菌 咽 頭 炎	感 染 性 胃 腸 炎	水 痘	手 足 口 病	伝 染 性 紅 斑	突 発 性 発 し ん	百 日 咳	ヘル パ ン キ ー ナ	流 行 性 耳 下 腺 炎
1	1. 2~ 1. 8	48	29	8.35	0.10	0.24	1.31	6.93	0.38	0.10		0.31			0.31
2	1. 9~ 1.15	48	29	13.31		0.38	2.10	9.31	0.21	0.03	0.07	0.31		0.03	0.14
3	1.16~ 1.22	48	29	24.81	0.14	0.28	2.86	11.66	0.28	0.07	0.14	0.31			0.24
4	1.23~ 1.29	48	29	41.02	0.07	0.62	3.28	12.76	0.31	0.03	0.07	0.41			0.03
5	1.30~ 2. 5	48	29	38.13	0.21	0.72	3.07	13.86	0.28	0.10		0.24		0.03	0.14
6	2. 6~ 2.12	48	29	35.02	0.21	0.55	3.07	11.55	0.21		0.03	0.55		0.03	0.07
7	2.13~ 2.19	48	29	35.77	0.14	0.69	3.03	10.55	0.38	0.07		0.31			0.07
8	2.20~ 2.26	48	29	25.04	0.03	1.07	3.17	7.17	0.62	0.10		0.28		0.03	0.10
9	2.27~ 3. 5	48	29	20.96	0.24	0.97	2.55	7.03	0.55	0.07		0.28			0.14
10	3. 6~ 3.12	48	29	19.52	0.17	0.72	2.38	7.41	1.00			0.31	0.07		0.14
11	3.13~ 3.19	48	29	17.23	0.41	0.66	2.72	6.93	0.34			0.34			0.14
12	3.20~ 3.26	48	29	11.04	0.24	0.76	2.14	5.24	0.90		0.03	0.41			0.07
13	3.27~ 4. 2	48	29	11.29	0.72	0.34	2.21	5.21	0.34	0.10	0.07	0.31			0.07
14	4. 3~ 4. 9	48	29	9.56	0.38	0.24	3.07	10.59	0.79			0.38			0.10
15	4.10~ 4.16	48	29	6.65	0.24	0.52	2.55	10.90	0.28	0.03		0.69			0.14
16	4.17~ 4.23	48	29	6.27	0.24	0.62	2.69	13.55	0.55			0.45			0.24
17	4.24~ 4.30	48	29	3.44	0.24	0.55	2.97	12.59	0.31	0.10		0.62	0.03		0.10
18	5. 1~ 5. 7	48	29	2.46	0.03	0.55	2.07	9.90	0.31	0.10	0.10	0.17			0.07
19	5. 8~ 5.14	48	29	1.77	0.10	0.93	2.48	13.31	0.48	0.17	0.07	0.45			0.07
20	5.15~ 5.21	48	29	0.81	0.21	0.76	2.55	10.83	0.28	0.62	0.14	0.45		0.28	0.07
21	5.22~ 5.28	48	29	0.19	0.31	1.10	2.28	10.10	0.66	0.52	0.14	0.55		0.21	0.03
22	5.29~ 6. 4	48	29	0.19	0.14	1.17	2.59	8.10	0.28	0.52	0.07	0.45	0.03	0.17	0.38
23	6. 5~ 6.11	48	29		0.07	1.17	2.45	6.86	0.79	1.21	0.38	0.48		0.10	0.03
24	6.12~ 6.18	48	29		0.24	1.07	2.45	7.38	0.48	1.86	0.17	0.45		0.31	0.45
25	6.19~ 6.25	48	29	0.04	0.03	1.31	3.62	5.07	0.31	1.69	0.07	0.52		0.31	0.17
26	6.26~ 7. 2	48	29	0.04		1.21	3.00	3.69	0.21	4.93	0.45	0.55		0.55	0.41
27	7. 3~ 7. 9	48	29	0.02		1.21	2.34	3.55	0.07	6.41	0.10	0.52		1.07	0.41
28	7.10~ 7.16	48	29			0.52	2.14	3.55	0.28	12.28	0.14	0.69		1.62	0.24
29	7.17~ 7.23	48	29		0.14	0.62	1.90	2.76	0.10	14.79	0.38	0.62		1.45	0.38
30	7.24~ 7.30	48	29		0.41	0.31	1.66	3.79	0.45	18.69	0.14	0.55	0.07	2.59	0.17
31	7.31~ 8. 6	48	29	0.02	1.76	0.34	2.28	2.97	0.45	18.17	0.17	0.55		2.28	0.21
32	8. 7~ 8.13	48	29		1.90	0.31	2.17	2.90	0.17	9.72	0.14	0.34		1.31	0.21
33	8.14~ 8.20	48	29	0.04	2.38	0.41	0.86	2.28	0.52	5.72	0.10	0.45		0.90	0.17
34	8.21~ 8.27	48	29	0.15	3.55	0.48	1.03	2.28	0.10	4.41	0.17	0.31	0.03	0.69	0.03
35	8.28~ 9. 3	48	29	0.83	5.83	0.34	1.76	2.38	0.14	3.45	0.24	0.52		0.86	
36	9. 4~ 9.10	48	29	0.10	7.34	0.66	1.86	2.76	0.10	3.28		0.41		0.45	
37	9.11~ 9.17	48	29	0.10	6.41	0.14	1.17	3.76	0.28	2.93	0.17	0.45		0.66	
38	9.18~ 9.24	48	29		3.76	0.38	1.34	2.48	0.10	2.28		0.41		0.59	0.07
39	9.25~10. 1	48	29		2.52	0.31	0.79	2.69	0.17	2.14	0.07	0.34		0.59	0.07
40	10. 2~10. 8	48	29		2.24	0.38	1.76	2.66	0.10	2.17	0.03	0.48		0.66	
41	10. 9~10.15	48	29		2.31	0.24	2.00	2.90	0.14	2.00		0.41		0.55	0.28
42	10.16~10.22	48	29		1.52	0.66	2.55	2.34	0.21	1.45	0.03	0.59		0.69	0.10
43	10.23~10.29	48	29		1.34	0.45	2.72	2.93	0.48	1.48		0.69	0.07	0.38	0.14
44	10.30~11. 5	48	29	0.02	1.03	0.52	2.21	3.14	0.59	1.62	0.07	0.48		0.24	0.07
45	11. 6~11.12	48	29	0.29	0.72	0.76	2.21	3.34	0.10	1.38		0.48		0.28	0.14
46	11.13~11.19	48	29	1.58	0.38	1.38	2.66	4.41	0.62	1.17		0.66		0.10	
47	11.20~11.26	48	29	3.08	0.31	0.86	2.86	5.00	0.24	1.69	0.10	0.48		0.31	0.03
48	11.27~12. 3	48	29	4.08	0.28	1.17	3.21	7.03	1.03	0.90	0.14	0.48		0.10	0.24
49	12. 4~12.10	48	29	4.81	0.31	0.83	3.79	7.83	0.48	0.79	0.07	0.59		0.10	0.03
50	12.11~12.17	48	29	5.21	0.24	1.07	4.79	11.97	0.59	0.55		0.24		0.07	0.24
51	12.18~12.24	48	29	6.19	0.31	1.10	4.38	11.34	0.62	0.59	0.03	0.41		0.14	0.10
52	12.25~12.31	48	29	7.19	0.21	1.38	3.45	8.97	1.03	0.38	0.14	0.34			0.17
合 計				366.65	52.14	36.03	128.55	350.48	20.69	132.90	4.45	23.10	0.31	20.72	7.45

平成29年 感染症週報(眼科・基幹) 推移表

人

週	期間	定点数		701	702	902	903	904	905	907
		7 眼科	9 基幹	急性出血性結膜炎	流行性角結膜炎	細菌性髄膜炎	無菌性髄膜炎	マイコプラズマ肺炎	クラミジア肺炎	感染性胃腸炎(ロタウイルス)
1	1. 2~ 1. 8	7	5		2			8		
2	1. 9~ 1. 15	7	5					6		
3	1. 16~ 1. 22	7	5					4		
4	1. 23~ 1. 29	7	5					3		
5	1. 30~ 2. 5	7	5					6		1
6	2. 6~ 2. 12	7	5		1			6		
7	2. 13~ 2. 19	7	5					2		2
8	2. 20~ 2. 26	7	5					4		1
9	2. 27~ 3. 5	7	5		1			2		1
10	3. 6~ 3. 12	7	5					4		4
11	3. 13~ 3. 19	7	5					2		4
12	3. 20~ 3. 26	7	5		1			2		3
13	3. 27~ 4. 2	7	5		2	1		5		2
14	4. 3~ 4. 9	7	5		2			2		6
15	4. 10~ 4. 16	7	5					1		6
16	4. 17~ 4. 23	7	5		7					8
17	4. 24~ 4. 30	7	5		2			4		15
18	5. 1~ 5. 7	7	5		2			1		7
19	5. 8~ 5. 14	7	5		6			3		6
20	5. 15~ 5. 21	7	5		3			1		5
21	5. 22~ 5. 28	7	5		7		1	2		1
22	5. 29~ 6. 4	7	5		9			2		
23	6. 5~ 6. 11	7	5		13		1	3		2
24	6. 12~ 6. 18	7	5		4			1		7
25	6. 19~ 6. 25	7	5		12		2	1		4
26	6. 26~ 7. 2	7	5		8		1	3		1
27	7. 3~ 7. 9	7	5		6			2		
28	7. 10~ 7. 16	7	5		3		1	7		
29	7. 17~ 7. 23	7	5		2		1	3		
30	7. 24~ 7. 30	7	5		7			2		
31	7. 31~ 8. 6	7	5		9		1	4		
32	8. 7~ 8. 13	7	5		11			5		
33	8. 14~ 8. 20	7	5		7			4		
34	8. 21~ 8. 27	7	5		7			3		
35	8. 28~ 9. 3	7	5		7			5		
36	9. 4~ 9. 10	7	5		8			3		
37	9. 11~ 9. 17	7	5		5			6		
38	9. 18~ 9. 24	7	5		14			5		1
39	9. 25~10. 1	7	5		5			4		
40	10. 2~10. 8	7	5		4			5		
41	10. 9~10. 15	7	5		4			4		
42	10. 16~10. 22	7	5		4			4		
43	10. 23~10. 29	7	5		8			4		
44	10. 30~11. 5	7	5		3			5		
45	11. 6~11. 12	7	5		5		1	4		
46	11. 13~11. 19	7	5		3			7		
47	11. 20~11. 26	7	5		5			4		
48	11. 27~12. 3	7	5		7			7		
49	12. 4~12. 10	7	5		2	1	1	4		
50	12. 11~12. 17	7	5		5			2		
51	12. 18~12. 24	7	5		5			4		
52	12. 25~12. 31	7	5		1			5		
合計					229	2	10	190		87

平成29年 感染症週報(眼科・基幹) 推移表 定点当たり患者発生数

人/定点

週	期間	定点数		701	702	902	903	904	905	907
		7 眼科	9 基幹	急性出 血性結 膜炎	流行性 角結膜 炎	細菌性 髄膜炎	無菌性 髄膜炎	マイコ プラズ マ肺炎	クラミジア 肺炎	感染性 胃腸炎 (ロタウィ ルス)
1	1. 2~ 1. 8	7	5		0.29			1.60		
2	1. 9~ 1.15	7	5					1.20		
3	1.16~ 1.22	7	5					0.80		
4	1.23~ 1.29	7	5					0.60		
5	1.30~ 2. 5	7	5					1.20		0.20
6	2. 6~ 2.12	7	5		0.14			1.20		
7	2.13~ 2.19	7	5					0.40		0.40
8	2.20~ 2.26	7	5					0.80		0.20
9	2.27~ 3. 5	7	5		0.14			0.40		0.20
10	3. 6~ 3.12	7	5					0.80		0.80
11	3.13~ 3.19	7	5					0.40		0.80
12	3.20~ 3.26	7	5		0.14			0.40		0.60
13	3.27~ 4. 2	7	5		0.29	0.20		1.00		0.40
14	4. 3~ 4. 9	7	5		0.29			0.40		1.20
15	4.10~ 4.16	7	5					0.20		1.20
16	4.17~ 4.23	7	5		1.00					1.60
17	4.24~ 4.30	7	5		0.29			0.80		3.00
18	5. 1~ 5. 7	7	5		0.29			0.20		1.40
19	5. 8~ 5.14	7	5		0.86			0.60		1.20
20	5.15~ 5.21	7	5		0.43			0.20		1.00
21	5.22~ 5.28	7	5		1.00		0.20	0.40		0.20
22	5.29~ 6. 4	7	5		1.29			0.40		
23	6. 5~ 6.11	7	5		1.86		0.20	0.60		0.40
24	6.12~ 6.18	7	5		0.57			0.20		1.40
25	6.19~ 6.25	7	5		1.71		0.40	0.20		0.80
26	6.26~ 7. 2	7	5		1.14		0.20	0.60		0.20
27	7. 3~ 7. 9	7	5		0.86			0.40		
28	7.10~ 7.16	7	5		0.43		0.20	1.40		
29	7.17~ 7.23	7	5		0.29		0.20	0.60		
30	7.24~ 7.30	7	5		1.00			0.40		
31	7.31~ 8. 6	7	5		1.29		0.20	0.80		
32	8. 7~ 8.13	7	5		1.57			1.00		
33	8.14~ 8.20	7	5		1.00			0.80		
34	8.21~ 8.27	7	5		1.00			0.60		
35	8.28~ 9. 3	7	5		1.00			1.00		
36	9. 4~ 9.10	7	5		1.14			0.60		
37	9.11~ 9.17	7	5		0.71			1.20		
38	9.18~ 9.24	7	5		2.00			1.00		0.20
39	9.25~10. 1	7	5		0.71			0.80		
40	10. 2~10. 8	7	5		0.57			1.00		
41	10. 9~10.15	7	5		0.57			0.80		
42	10.16~10.22	7	5		0.57			0.80		
43	10.23~10.29	7	5		1.14			0.80		
44	10.30~11. 5	7	5		0.43			1.00		
45	11. 6~11.12	7	5		0.71		0.20	0.80		
46	11.13~11.19	7	5		0.43			1.40		
47	11.20~11.26	7	5		0.71			0.80		
48	11.27~12. 3	7	5		1.00			1.40		
49	12. 4~12.10	7	5		0.29	0.20	0.20	0.80		
50	12.11~12.17	7	5		0.71			0.40		
51	12.18~12.24	7	5		0.71			0.80		
52	12.25~12.31	7	5		0.14			1.00		
合 計					32.71	0.40	2.00	38.00		17.40